

 LEXUS



GS



INTRODUCING THE GS

CONTENTS

GS	4 - 37	37 - 4
GS TECHNOLOGY AND SPECIFICATIONS	38 - 71	71 - 38

"For the GS, we reappraised everything about how a luxury sedan looks and drives. For instance, central to the stunning L-finesse design concept is a bold 'spindle grille' that has, quite literally, changed the face of Lexus. Then we created a rigid body, reengineered the suspension, and developed innovative stability systems for an exciting yet refined driving experience. In the cabin, we integrated various advanced technologies to provide outstanding comfort and pleasure for every drive."

TORU KATO, GS Emeritus Chief Engineer

إليكم سيارة GS

المحتويات

GS	4 - 37	37 - 4
تكنولوجيا ومواصفات لكزس GS	38 - 71	71 - 38

«بالنسبة للطراز GS، أعدنا تقييم كل ما يتعلق بالكيفية التي ينبغي أن يكون عليها مظهر سيارة الصالون الفاخرة وقيادتها. على سبيل المثال فإن من العوامل الجوهرية في فكرة تصميم L-finesse المذهلة «شبكة التهوية المغزلية» المميزة التي أدت فعليًا إلى تغيير وجه لكزس. ثم ابتكرنا الجسم الصلب. وأعدنا هندسة نظام التعليق، وطورنا أنظمة الاستقرار المتبكرة لتكون القيادة مثيرة وفي الوقت ذاته راقية. وفي المقصورة، قمنا بدمج تقنيات متطورة مختلفة لنضفي على كل رحلة مزيدًا من الراحة والمتعة المميزتين.»

تورو كاتو، كبير المهندسين الفخري للطراز GS

تغيير قوي

تصميم جريء، تجربة قيادة مفعمة بالحوية

الطرزات GS 450h و GS 350 و GS 200t تعيد صياغة معنى أداء سيارة الصالون بشكل جذري. سيارة GS تحقق تسريعاً فورياً وإثارة في قيادتها وهي تعمل إما بمنظومة قدرة هايبرد متكامل متطورة أو بمحرك V6 (6 اسطوانات على شكل V) سعة 3.5 لتراً أو محرك توربيني الشحن سعة 2.0 لتراً يجمع بين السلاسة والديناميكية غير العادية. الانقياد دقيق ومشوق، وذلك بفضل الشاسي والتعليق المتطورين. في الداخل، تحدّد مقصورة GS الفسيحة معايير جديدة للراحة والمصنعية والتقنية المتطورة. ويشمل ذلك شاشة عرض وسائط متعددة عريضة مقاس 12.3 بوصة وتجهيزات استرخائية متطورة لراكب المقعد الأمامي، وتقنيات لدعم السائق هي بمثابة تعريف فميز لفئة هذا الطراز.

A POWERFUL CHANGE

DYNAMIC LEXUS DRIVING EXPERIENCE, BOLD DESIGN

The GS450h, GS350, and GS200t dramatically redefine the performance sedan. Powered by either an advanced Full Hybrid drivetrain, or a smooth yet extraordinarily dynamic 3.5-litre V6 or 2.0-litre turbocharged engine, the GS accelerates quickly and is exhilarating to drive. Handling is precise and engaging, thanks to the advanced chassis and suspension. Inside, the spacious GS cabin sets fresh benchmarks for comfort, craftsmanship and advanced technology. This includes a 12.3-inch wide multimedia screen, sophisticated relaxation features for the front seat passenger, and class defining driver support technologies.





انتقل إلى وجهتك بحضور بارز

تصميم L-FINESSE،

خصائص انسيابية هوائية تضع هذا الطراز في مقدمة فئته

تم ابتكار سيارة الصالون GS من خلال تطبيق تجسيد مميز للفتنا التصميمية L-finesse. في بداية جديدة، أضفى مصمّمونا على الطراز GS مظهرًا ديناميكيًا. مع التركيز على شبكة التهوية المغزلية المثيرة والهادفة. المصابيح الأمامية الرئيسية LED من نوع الكشاف ثلاثي العيون على شكل الحرف L تُشعّ توقيّع Lexus الرقيق عند إضاءتها وتساعد على تعزيز قدرة السائق على الرؤية. في حين أن LED DRL (مصباح السير النهاري) يضيفي هالة مميزة في المظهر الجانبي. يبدو التباين بين الهيئة القوية للسيارة وبين خط وسطها الرقيق وجسمها الانسيابي الطويل، لتشكيل حضور فريد من نوعه بمقصورة فسيحة تتسع لخمسة أشخاص كحد أقصى. وكأساس لهذا الشكل القوي. توحى أقواس حاضنات العجلات الموسّعة بخصائص الانقياد الديناميكي. وتسهم في استقرار القيادة ابتكارات الانسيابية الهوائية للسيارة التي تضعها في مقدّمة فئتها والتي تشمل أعطية أسفل جسم السلسلة وزعانف الاستقرار (التثبيت) الهوائي المدمجة ضمنًا على المصابيح الخلفية والأعطية السفلية للأرضية.

ARRIVE WITH PRESENCE

L-FINESSE DESIGN, CLASS-LEADING AERODYNAMICS

The GS sedan was created by applying a bold expression of our L-finesse design language. Starting afresh, our designers gave the GS a dynamic look, with the dramatic, purposeful spindle grille as the focal point. L-shaped LED 3-eye projector-type headlamps emit a subtle Lexus signature when illuminated and help to enhance driver vision, while LED DRL (Daytime Running Lamp) creates a distinctive aura. In profile, the car's muscular stance contrasts its lean waistline and long streamlined body, to shape a unique presence with a spacious cabin for up to five occupants. Underlying the powerful form, the flared wheel arches hint at dynamic handling. Innovations for the car's class-leading aerodynamics which include smooth underbody covers and integrated aero stabilizing fins on the rear lamps and floor under covers, contribute to driving stability.



صممت للاستمتاع بقيادتها

شاسي متطور، تعليق خلفي متعدد الوصلات، مفتاح اختيار وضع القيادة

الجيل الرابع من الطراز GS يعطي قيادة مشوّقة وممتعة بدرجة كبيرة. سوف تستمتع بالتوجيه الدقيق الحاد والسيطرة الممتازة أثناء دوران المنعطفات، جنبًا إلى جنب مع المستوى العالمي من الاستقرار في السرعات العالية وراحة الرحلة في لكزس على الطرق السريعة. أداء القيادة الممتاز هذا هو محصلة عدد كبير من التحسينات. أعيد تصميم البناء الهندسي للشاسي لتحقيق استقرار وراحة ركوب ممتازين. في حين يتميّز التعليق الخلفي بتصميم متعدد الوصلات صغير الحجم يساهم في الحثّيز الكبير لصندوق الأمتعة. وبالإضافة إلى المكابح القوية، تم تجهيز الطراز GS بتقنيات متفوقة مثل LDH (نظام لكزس للتحكم الديناميكي). كما أن مفتاح اختيار وضع القيادة (الدفع) يتيح للسائق إمكانية التحويل بين الوضع البيئي (الاقتصادي) Eco والوضع العادي والوضعين الرياضي/الرياضي الفائق S+ الرياضية/S الرياضية. لتحقيق إما أقصى كفاءة بيئية للسيارة أو أفضل ضبط لقدراتها الحركية للقيادة الرياضية.*

ENGINEERED FOR ENJOYMENT

SOPHISTICATED CHASSIS, MULTI-LINK REAR SUSPENSION, DRIVE MODE SELECTOR

The fourth-generation GS delivers a highly engaging and pleasurable drive. You will enjoy sharp accurate steering and excellent control while cornering, together with world-class high-speed stability and Lexus ride comfort on the expressway. This superb driving performance is the product of numerous enhancements. The chassis was reengineered to provide excellent stability and ride comfort, while the rear suspension has a compact multi-link design that contributes to the ample trunk space. In addition to powerful brakes, the GS is equipped with leading-edge technologies such as LDH (Lexus Dynamic Handling system). Drive mode selector allows the driver to switch between Eco, Normal, and Sport S/Sport S+ Modes, optimizing either the vehicle's environmental efficiency or tuning its dynamics for a sporty drive.*



ECO MODE

OPTIMIZING ENVIRONMENTAL EFFICIENCY

The GS features a drive mode selector on the centre console that allows you to choose between Eco, Normal, and Sport S/Sport S+ Modes, optimizing either the car's environmental efficiency or dynamic capabilities. In Eco Mode, the engine output and gear selection are automatically adjusted to optimize fuel efficiency in various driving conditions. The air conditioning, airflow volume, and ventilation fan are intelligently controlled to further reduce fuel consumption.*

الوضع البيئي

تحقيق أقصى كفاءة بيئية

سيارة GS مجهزة بمفتاح للاختيار وضع القيادة على الكونسول الوسطي يتيح لك إمكانية الاختيار بين الوضع البيئي Eco والوضع العادي Normal والوضعين الرياضي/الرياضي الزائد Sport S+/Sport S. لتحقيق إما أقصى كفاءة بيئية للسيارة أو أفضل قدرات حركية. في الوضع البيئي، يتم تلقائيًا ضبط قدرة خرج المحرك واختيار التروس لتحقيق أفضل كفاءة لاستهلاك الوقود في ظروف القيادة المختلفة. ويتم التحكم في تكييف الهواء وكمية الهواء المتدفق ومروحة التهوية بذكاء لمزيد من الاقتصاد في استهلاك الوقود.*

الوضعان الرياضي/الرياضي الفائق

BOOSTING DYNAMIC PERFORMANCE

If you are in a dynamic mood, select Sport S/Sport S+ Modes and the GS immediately retunes powertrain and handling characteristics for sports driving. Sport S Mode revises throttle mapping and transmission shifting priorities to harness the sports capabilities of the powertrain. Sport S+ Mode enhances handling characteristics with a sports setting of the AVS (Adaptive Variable Suspension system), EPS (Electric Power Steering) and VDIM (Vehicle Dynamics Integrated Management), together with the powertrain settings of Sport S Mode.*

تعزيز الأداء الديناميكي

إذا كنت في مزاج القيادة الديناميكية، قم باختيار الوضعين الرياضي/الرياضي الزائد Sport S+/Sport S وستعيد السيارة GS على الفور ضبط منظومة القدرة وخصائص الانقياد للقيادة الرياضية. يقوم الوضع الرياضي Sport S بتعديل أولويات استجابة الخانق وتحويلات ناقل الحركة للاستفادة من القدرات الرياضية لمنظومة القدرة. الوضع Sport S+ يحسّن خصائص السيطرة (الانقياد) مع التهيئة الرياضية لكل من نظام AVS (التعليق المتغيّر المتكيف) و نظام EPS (توجيه عجلة القيادة المعززة بالقدرة الكهربائية) ونظام VDIM (الإدارة المتكاملة للخصائص الحركية للسيارة). جنبًا إلى جنب مع تهيئات منظومة أليات القدرة للوضع Sport S.*

* أوضاع Sport S+/Sport S /الضبط حسب الطلب، الموديلات المعزّزة بنظام AVS.
* Sport S/Sport S+/Customize Modes: Models with AVS.

الطرازان GS 350/GS 200t: استجابة مثالية غير مسبوقه

قدرة ديناميكية، مفاتيح لتحويل التروس على عجلة القيادة

هذه السيارة الصالون ذات الأداء الديناميكي، والتي تتميز بقيادة سلسة وممتعة جدًا، مجهزة بمحرك 6V (6 أسطوانات مرتبة على شكل V) سعة 3.5 لترًا أو محرك توربيني الشحن سعة 2.0 لترًا يعطي قدرة عظيمة التجاوب، الأمر الذي يمكنها من بلوغ أقصى سرعة خلال فترة زمنية قصيرة. المحركات طراز دورة أتكينسون تضم نظام VVT-iW (توقيت صمامات متغير - ذكي واسع) مزدوج للموازنة بين أداء القيادة المثير والكفاءة الممتازة في استهلاك الوقود. ولتحقيق احتراق مثالي للوقود، هناك نظام حقن مباشر مبتكر مجهز بحافلات مباشرة وعبر المنافذ، للمساعدة على تحقيق مستويات ممتازة من قدرة الخرج وعزم الدوران وكفاءة استهلاك الوقود. وتتعرّز متعة القيادة بفضل الدفع بالعجلتين الخلفيتين وناقل حركة تلقائي 8 سرعات يتميز بمفاتيح لتحويل التروس مركبة على عجلة القيادة وناقل حركة تلقائي متعدد الأوضاع.

GS 350/GS 200t: IMPECCABLE RESPONSE

DYNAMIC POWER, PADDLE SHIFT SWITCHES

Smooth and very rewarding to drive, this dynamic performance sedan is fitted with a 3.5-litre V6 or 2.0-litre turbocharged engine that delivers highly responsive power, enabling it to accelerate quickly up to top speed. The Atkinson Cycle engines integrate Dual VVT-iW (Variable Valve Timing-intelligent Wide) to balance exhilarating driving performance with excellent fuel efficiency. To optimize combustion, an innovative direct-injection system features both direct and port injectors, to help realize excellent output, torque and fuel efficiency. Rear wheel drive and an 8-speed automatic transmission featuring paddle shift switches and Multi-mode Automatic Transmission enhance driving pleasure.

تجربة قيادة غير مسبوقه

خصائص انسيابية هوائية محسّنة، تعليق متغيّر متكيف

أعيد تصميم الطراز GS هندسيًا بدرجة كبيرة لتحقيق قيادة مشوّقة وممتعة للغاية. فإلى جانب تحسين الصلابة الالتوائية (التماسك عند الانثناء) لهيكل الجسم، طوّرت لكزس مفهومًا لإدارة تدفق يسمّى "تخميد الانسيابية الهوائية". هذا المفهوم المستوحى من سيارة لكزس المتفوقة LFA V10 يعمل على تحريك تيار الهواء بالقرب من جسم السيارة لتحسين التحكم بالقيادة، ويضفي سلاسة على تدفق الهواء في أقواس حاضنات العجلات وحولها، ويخفّض ضغط الهواء ضمن القوس نفسه. والتأثير الناتج لا يقتصر على تحسين الاستجابة للتوجيه، بل يعمل أيضًا على إضفاء الاستقرار على الرحلة وتحسين الالتصاق بسطح الطريق، مؤديًا إلى خفض معامل الاحتكاك. كما تم تحسين نظام AVS (التعليق المتغيّر المتكيف) إلى أقصى حد، بوضعين لضبط التخميد لتمكين السائقين من الضبط الدقيق لخصائص الرحلة: الوضع العادي لراحة القيادة اليومية؛ والوضع الرياضي الفائق S+ الرياضية للسيطرة الممتازة على الجسم والتجاوب الدقيق مع عمليات تحريك عجلة القيادة.

A FRESH DRIVING EXPERIENCE

REFINED AERODYNAMICS, ADAPTIVE VARIABLE SUSPENSION

The GS has been significantly reengineered to deliver a very engaging and pleasurable drive. In addition to enhancing the torsional rigidity of the bodyshell, Lexus developed an airflow management concept called 'aerodynamic damping'. Inspired by the Lexus LFA V10 supercar, it moves airflow close to the vehicle body to enhance handling, smoothes the flow in and around the wheel arches, and reduces air pressure within the arch itself. The resulting effect not only enhances steering response, but also creates a flat ride and refines road holding, producing a low drag coefficient. The AVS (Adaptive Variable Suspension system) was also optimized, with two damper settings to enable drivers to fine-tune the ride characteristics: 'Normal' mode for everyday driving comfort; and 'Sport S+' mode for excellent body control and precise response to steering input.





الطراز GS 450h قوّة الهايبرد h

أداء هايبرد متكامل يتصدّر فئته، وضع دفع EV

مستفيدًا من ريادة لكزس وابتكاراتها في مجال تقنية الهايبرد، يعطي الطراز GS 450h أداءً مبهراً، وذلك بفضل دفع لكزس هايبرد القوي. هذه الشراكة الذكية، المكوّنة من محرك من طراز دورة أتكينسون بالحقن المباشر V6 سعة 3.5 لترًا وموتور كهربائي بقدرة خرج عالية، تعطي قدرة خرج كلية للنظام تبلغ 340 حصانًا من أجل قيادة مثيرة، والتسريع سلس وسريع بدرجة لا تصدق، ومع ذلك فقد تم خفض استهلاك الوقود وانبعاث غازات العادم بدرجة ملحوظة. وقد تم أيضًا تجهيز بوضع الدفع EV (دفع السيارة الكهربائية).

GS 450h: THE POWER OF h

CLASS-LEADING FULL HYBRID PERFORMANCE, EV-DRIVE MODE

Benefiting from Lexus leadership and innovation in Full Hybrid technology, the GS 450h delivers breathtaking performance, thanks to its powerful Lexus Hybrid Drive. Comprising a 3.5-litre V6 direct-injection Atkinson Cycle engine and a high-output electric motor, this intelligent partnership develops a total system output of 340 HP for an exciting drive. Acceleration is smooth and incredibly rapid, yet fuel consumption and CO₂ emissions have been significantly reduced. It also features EV (Electric Vehicle)-Drive Mode.

GS 450h الريادة للهايبرد المتكامل

تقنية الهايبرد المتكامل المثالية

منذ أن قدمت لكزس للعالم لأول مرة نظام دفع لكزس هايبرد واصلنا ريادتنا لصانعي السيارات الفاخرة عن طريق تقديم تشكيلة متكاملة من سيارات الهايبرد. لكن تقنية الهايبرد يمكن أن تختلف باختلاف الشركات الصانعة للسيارات. وبشكل عام، هناك نوعان من سيارات الهايبرد، هما: الهايبرد الخفيف والهايبرد المتكامل. في طرازات الهايبرد الخفيف، يكون محرك البنزين أو الديزل عادة هو مصدر القدرة الرئيسي، في حين يقوم الموتور الكهربائي بمساعدة المحرك فقط. أما في طرازات الهايبرد المتكامل الأكثر تطوراً، فمثل الطراز GS 450h، فيعمل محرك الاحتراق V6 مع موتور كهربائي قوي جنباً إلى جنب في توافق تام، جميع سيارات لكزس الهايبرد هي من نوع الهايبرد المتكامل.

GS 450h FULL HYBRID LEADERSHIP

SEAMLESS FULL HYBRID TECHNOLOGY

Since Lexus first introduced Lexus Hybrid Drive to the world, we have continued to lead luxury car manufacturers by offering a comprehensive range of hybrid vehicles. However, hybrid technology can vary from one car manufacturer to another. Generally, there are two types of hybrid vehicles: Mild Hybrids and Full Hybrids. In Mild Hybrids, the gasoline or diesel engine is usually the major power source, while the electric motor merely assists the engine. In the more advanced Full Hybrids, like the GS 450h, the V6 combustion engine and powerful electric motor work seamlessly alongside each other. At Lexus, all our hybrid vehicles are Full Hybrids.



HOW DOES LEXUS HYBRID DRIVE WORK?

كيف يعمل دفع لكزس هايبرد؟



البدء، الانطلاق

عند بدء الانطلاق، يمكن للموتور الكهربائي أن يدفع سيارة GS 450h حتى تبلغ سرعات القيادة العادية مع إمداد القدرة الكهربائية من البطارية الهايبرد. وفي هذا الوقت تكون السيارة شبه صامتة، ولا تستخدم أي قدر من البنزين ولا تولد أي قدر من غازات العادم.

START UP, DRIVING OFF

When starting off, the electric motor can propel the GS 450h up to normal driving speeds with electric power being supplied from the hybrid battery. At this point the vehicle is almost silent, uses no gasoline and produces zero emissions.

ظروف القيادة العادية

في سرعات القيادة العادية يقوم المحرك السلس طراز دورة أتكينسون بالحقن المباشر V6 سعة 3.5 لترًا بإمداد القدرة في صمت شبه تام، ولكنه يستمر في الحصول على المساعدة من الموتور الكهربائي عند الحاجة. من خلال التوزيع الممتاز لمصادرة قدرة البنزين والكهرباء، ويعطي الطراز GS 450h إثارة قيادة غير عادية - جنبًا إلى جنب مع المستوى المنخفض من غازات العادم المنبعثة والاستهلاك المعتدل للوقود.

NORMAL DRIVING CONDITIONS

At normal driving speeds the smooth 3.5-litre V6 direct-injection Atkinson Cycle engine cuts in almost silently, but still receives assistance from the electric motor when required. Through the excellent distribution of the gasoline and electric power sources, the GS 450h provides extraordinary driving excitement - together with low emissions and modest fuel consumption.

التسريع بأقصى شوط للخائق

قم بالتسريع وستعمل قدرة الموتور الكهربائي البالغة 197 حصانًا على الفور على استكمال قدرة المحرك V6 سعة 3.5 لترًا البالغة 288 حصانًا. وهما معًا يقفزان بعزم الدوران لتحقيق تسريع خطّي سريع ومبهر تمامًا في اللحظة التي تحتاج فيها إليه.

FULL THROTTLE ACCELERATION

Accelerate and the 197 HP power of the electric motor instantaneously supplements the 288 HP of the 3.5-litre, V6 engine. Together they deliver a potent surge of torque to provide breathtakingly fast linear acceleration precisely when you need it.

تخفيض السرعة، التوقف، الكبح

عند تخفيض السرعة أو إيقاف السيارة، يتوقف المحرك مخفضًا توليد غازات العادم إلى الصفر. استخدم المكابح أو ارفع قدمك عن دواسة السرعة وستقوم المكابح المتجددة بالاستفادة من الطاقة الحركية التي تضيع في السيارات الأخرى، فهو يحولها إلى طاقة كهربائية للتخزين في البطارية الهايبرد، وهو من الأسباب التي تجعلك لا تحتاج أبدًا لشحن سيارة لكزس من نوع الهايبرد المتكامل.

DECELERATION, STOPPING, BRAKING

When decelerating or coming to a halt, the engine turns off, cutting emissions to zero. Brake, or take your foot off the accelerator pedal, and regenerative braking harnesses the kinetic energy lost in other cars. It converts this into electrical energy for storage in the hybrid battery, which is one reason why you never need to recharge a Lexus Full Hybrid.

الجابذبية الديناميكية لمجموعة تجهيزات F Sport

مظهر F Sport الرياضي، العجلات الألومنيوم مقاس 19 بوصة، انقياد لكزس الديناميكي

مجموعات تجهيزات F Sport للطراز بديناميكية كبيرة. شاهد مظهر مقدمة F Sport الجريء الذي يحقق التكامل بين شبكتي التهوية العلوية والسفلية اللتين تشبهان خلية النحل والعجلات الألومنيوم مقاس 19 بوصة وجناح توزيع الهواء الخلفي الفريد من نوعه. إن مجموعات تجهيزات F Sport المطورة في مضمار نوربير غرينغ ومضمار فوجي سبيدوي والطرق المتعرجة على امتداد العالم، تعطي قيادة دقيقة ومثيرة بدرجة لا تصدق وذلك بفضل التقنيات المتفوقة التي تشمل LDH (نظام لكزس للتحكم الديناميكي). يقوم نظام LDH بالربط بين أنظمة EPS (التوجيه الآلي الكهربائي) و VGRS (التوجيه بنسب تروس متغيرة) و DRS (التوجيه الخلفي الديناميكي) بحيث تعمل جميعها كشبكة واحدة. يقوم نظام VDIM (الإدارة المتكاملة لأليات الحركة في السيارة) بإدارة أنظمة LDH و AVS (نظام التعليق المتغير المتكيف) و VSC (منظم استقرار السيارة) والتسريع والفرملة لتحقيق أداء فائق السلاسة وفي الوقت ذاته مثير.

F SPORT DYNAMIC ATTRACTION

F SPORT STYLING, 19-INCH ALLOYS, LEXUS
DYNAMIC HANDLING

The GS F Sport packages are very dynamic. Witness the aggressive F Sport front-end styling that integrates upper and lower honeycomb grilles, 19-inch alloy wheels, and discrete rear spoiler. Developed at the Nürburgring, Fuji Speedway, and on winding roads around the world, the GS F Sport packages offer an incredibly precise and exciting drive thanks to leading-edge technologies that includes LDH (Lexus Dynamic Handling system). LDH networks EPS (Electric Power Steering), VGRS (Variable Gear Ratio Steering) and DRS (Dynamic Rear Steering). VDIM (Vehicle Dynamics Integrated Management) manages LDH, AVS (Adaptive Variable Suspension system), VSC (Vehicle Stability Control), acceleration and braking to provide very smooth yet thrilling performance.







تصميم مستقبلي

قمرة قيادة بتوزيع وظيفي مريح مع لمسات من الفخامة

الطراز GS يعطي تحكّمًا غريزيًا ومسترخيًا بفضل التوزيع الوظيفي العضوي (الهندسة البشرية) لقمرة القيادة المقسّمة بوضوح إلى قطاعات للعرض والتشغيل للمساعدة في تقليل حركة عيني السائق إلى الحد الأدنى. وتفاصيل مثل شاشة EMV (الرؤية المتعددة الكهربائية) العريضة مقاس 12.3 بوصة. باستخدام منظومة اللمس عن بعد، يمكنك التفاعل مع تجهيزات السيارة المتطورة للتوجيه باستخدام خرائط شديدة الوضوح، أو التمتع بتجربة السينما المنزلية باستخدام نظام صوت الإحاطة الراقى مارك ليفينسون Mark Levinson الذي يضم 17 سماعة. الاهتمام بالتفاصيل يبدو واضحًا في اللمسات الفاخرة في مختلف أجزاء المقصورة، مثل إضاءة المقصورة البيضاء المكونة بالكامل من أضواء LED والساعة الأناطوغ ذات العقارب دقيقة الصنع المحقّزة بوظيفة التصحيح GPS التي تمثل حلية وسطية جميلة في لوحة العدادات.

VISIONARY DESIGN

ERGONOMIC COCKPIT, LUXURY TOUCHES

The GS delivers intuitive and relaxed control thanks to an ergonomic cockpit layout clearly separated into display and operation zones to help minimize driver eye movement, and details like the wide 12.3-inch EMV (Electro Multi-Vision) display. Using the Remote Touch device, you can interact with the car's advanced equipment to navigate using high-definition maps, or enjoy a home theatre experience with the 17-speaker Mark Levinson Premium Surround Sound System. Attention to detail is evident in luxury touches throughout the cabin, such as the full-LED white cabin lighting and the precision-made analogue clock with GPS correction function that forms a beautiful centrepiece in the instrument panel.



جمال خارجي، هدوء داخلي

مقصورة فاخرة فسيحة،

مقاعد كهربائية بقابلية ضبط 18 وضعية

توفر المقصورة الفسيحة والهادئة للطراز GS مجالاً ممتازاً لإبقائك مسترخياً باطمئنان. حتى في الرحلات الطويلة. خلف عجلة القيادة المصنوعة بطريقة جميلة. تتيح المقاعد الأمامية الوثيرة 18 وضعية ضبط كهربائية لتفصيل الراحة حسب الرغبة. مع قابلية ضبط وضعيات متعددة لكل من إسناد الكتفين والجانبين وأسفل الظهر والحوض. وكذلك طول حشية المقعد. بما يناسب التفضيلات الشخصية. وهناك أيضاً ميزة موضع الوركين المنخفض لتكون القيادة مشوقة. ويمكن لراكب المقعد الأمامي التمتع بحشوية مقعد تمتد كهربائياً لدعم إسناد الفخذين وبطتي الساقين. يتميز الطراز GS بلمسات نهائية حصرية بتفاصيل متقنة مثل لوحات الديكور العصرية ودرزات الخياطة بتفاصيلها اللطيفة الواضحة ومفاتيح التحكم في النظام الصوتي المصنوعة من الألمنيوم حقيقي مشكل آلياً بدقة فائقة.

OUTER BEAUTY, INNER CALM

SPACIOUS LUXURY CABIN,
18-WAY ELECTRIC SEATS

The spacious and tranquil cabin of the GS provides excellent support, to keep you serenely relaxed even on long journeys. Behind the beautifully crafted steering wheel, the sumptuous front seats have 18-way electric adjustments for tailored comfort, with the shoulder, side, lumbar and pelvic supports, and seat cushion length all multi-adjustable for personal preference. It also features a low hip point for an engaging drive. The front seat passenger can enjoy the luxury of an electrically extending seat cushion for enhanced thigh and calf support. The GS is exquisitely finished with crafted details such as the sophisticated trim, subtly pronounced stitching detail, and precision-machined, real aluminium controls of the audio system.





الصورة الكبيرة

شاشة عرض وسائط متعددة عريضة،
تحكم باللمس عن بعد

الطرز GS يقفز بتقنية شاشات العرض إلى مستوى أعلى. فهو مجهز بشاشة EMV (رؤية متعددة كهربائية) كبيرة - شاشة عرض LED ملونة بالكامل بمقاس 12.3 بوصة بالصيغة العريضة. ويتيح مقاس الشاشة ووضوحها إمكانية عرض خارطة كبيرة على الشاشة بأكملها أو نوعين من المعلومات في ذات الوقت. مثل عرض خارطة جنبًا إلى جنب مع النظام الصوتي. ويمكن للسائق وراكب المقعد الأمامي التفاعل مع شاشة العرض باستعمال اللمس عن بعد الذي يحرك المؤشر على شاشة العرض تمامًا كما يفعل ماوس الكمبيوتر. كما يمكن عرض صور الفيديو من نظام المساعدة على الإيقاف المطول عند الرجوع إلى الوراء.



THE BIG PICTURE

WIDE MULTIMEDIA DISPLAY,
REMOTE TOUCH CONTROL

The GS takes display technology to the next level. It is equipped with a large EMV (Electro Multi-Vision) display - a 12.3-inch, full-colour LED screen in a wide format. The screen's size and clarity enable the display of a large full-screen map or two types of information simultaneously, such as a map and the audio system. The driver and front seat passenger can interact with the display using the Remote Touch that moves the pointer on the display screen just like a computer mouse. Video from the Parking Assist Monitor can also be displayed when reversing.

تجربة تجهيزات F SPORT

التحكّم واللمسات النهائية الحصرية لمجموعة تجهيزات F SPORT

مجموعات تجهيزات F Sport ترتقي بالتفاعل بين السائق والسيارة لإيصال المدخلات والاستجابات الدقيقة المطلوبة للتحكم الرياضي الذي هو جوهر القيادة الممتعة. ويبدو هذا التركيز على التحكم الرياضي واضحاً في العناصر الفردية للتحكم، من اللحظة التي تجلس فيها في المقعد الرياضي الجلدي براحتة المساندة ووضعيات ضبطه البالغة 16 وضعية لضبط موضع قيادتك حسب تفضيلاتك الشخصية، وعندما تمسك بالجلد المنقّر لعجلة القيادة وذراع تحويل التروس، وتضغط الدواسات الرياضية الألمنيوم. عدادات F Sport مع عداد دورات المحرك الأناطوغ (عداد بعقارب) الحصري وشاشة عرض المعلومات المتعددة المدمجة فيها تتيح إمكانية التحقق السريع من أداء السيارة بلمحة خاطفة. تتجسّد سلالة F Sport في التفاصيل الرياضية المجهزة في كل مكان من المقصورة، ومن بينها إطارات الديكور الألمنيوم طراز ناغوري يابانية الصنع والواح العتبات الألمنيوم التي تتميز باسم لكزس المكتوب باللون الأسود، وشعار F Sport المدمج برفقة في عجلة القيادة، وإطار الديكور العلوي والسقف الأسودان الحصريان.

F SPORT EXPERIENCE

EXCLUSIVE F SPORT CONTROL AND FINISH

The F Sport packages refine the interaction between driver and car to deliver the precise input and feedback required for sports control at the heart of exhilarating driving. This focus on sporting control is evident in the individual elements of control, from the moment you sit in the supportive comfort of the leather sports seat with 16-way adjustments to personalize your driving position, grip the dimpled leather of the steering wheel and shift lever, and depress the aluminium sport pedals. The F Sport meters with exclusive analogue tachometer and integrated multi-information display give quick confirmation of vehicle performance in a glance. The F Sport pedigree is expressed in sporty details throughout the cabin, including Japanese crafted Naguri-style aluminium trim, aluminium scuff plates featuring a jet black Lexus logo, the F Sport emblem subtly integrated in the steering wheel, and the exclusive black upper trim and ceiling.





تقنية مناخية متطورة

تكيف هواء بدفق S-FLOW ثلاثي القطاعات،
تقنية "NANOE"

تقنية دفق S-FLOW الذي يجمع بين القوة وكفاءة استهلاك الطاقة يعطي تحكّمًا مناخيًا فقط في القطاعات التي يتواجد فيها أشخاص. تشغيل تحكّم دفق S-FLOW يقطع تكيف الهواء عن المقاعد الخلفية. بالنسبة للموديلات المجهزة بمفاتيح تحكّم في درجة الحرارة مستقلة لثلاثة قطاعات، يتم أيضًا قطع تكيف الهواء عن جهة الراكب الأمامي تلقائيًا عند عدم وجود راكب في المقعد، الأمر الذي يسهم في مزيد من التحكّم في كفاءة استهلاك الطاقة. ويوفّر التحويل إلى الوضع البيئي تحكّمًا ذكيًا في تكيف الهواء، للمساعدة على خفض الاستهلاك الإجمالي للقوة الكهربائية. وهناك ابتكار آخر للتحكّم المناخي وهو تقنية "nanoe" التي تطلق في المقصورة تيارًا من جسيمات "nanoe" المجهريّة المشحونة بشحنة كهربائية سالبة. وعن طريق الالتصاق بالجسيمات الصغيرة العالقة في الهواء، تساعد أيونات "nanoe" هذه على تنقية هواء المقصورة وتعمل بشكل فعّال على إزالة الروائح الكريهة من المقاعد والتنجيد. يضاف إلى ذلك أن احتواء أيونات "nanoe" على قدر كبير من الرطوبة يجعلها ذات تأثير مرطب صحي لبشرتك وشعرِك.



ADVANCED CLIMATE TECHNOLOGY

3-ZONE S-FLOW CONTROL AIR-CONDITIONING,
"NANOE" TECHNOLOGY

The powerful yet energy efficient S-FLOW control provides climate control only to the zones that are occupied. Switching on the S-FLOW control cuts air conditioning for the rear seats. For models with 3-zone independent temperature controls, air conditioning of the front passenger's side is also cut automatically when the seat isn't occupied, further contributing to energy efficient control. Switching to Eco Mode provides intelligent control of the air conditioning, to help reduce overall power consumption. Another climate control innovation is "nanoe" technology that releases microscopic, negatively charged "nanoe" particles in the cabin. By attaching themselves to airborne particles, these "nanoe" ions help to purify the cabin air and effectively deodorize the seats and upholstery. In addition, because of the high moisture content of "nanoe" ions, they display a healthy moisturizing effect on your skin and hair.

تقدّم بثقة

تقنيات الأمان النشط المتطورة

وكما يليق بفخامة Lexus الراقية، تتعزّز متعة قيادة سيارة GS المثيرة بمنهجية أمان مستقبلية التركيز تساعد بشكل فعّال في السيطرة على القيادة، مُسهممة في تحقيق قيادة واثقة وأمنة. وتحمل هذه المنهجية على تحقيق التكامل والتنسيق بين تشغيل تقنيات الأمان المتطورة للمساعدة على تجنّب التصادمات ومنع وقوع الحوادث. وتتركز تقنيات السيطرة النشطة على القيادة هذه في نظام أمان لكزس Lexus Safety System+ الذي يحقق التكامل بين كل من نظام الأمان قبل التصادم ونظام LDA (منبه مغادرة حارة السير) ونظام AHB (الشعاع العالي التلقائي) ومتنبّات السرعة الراداري الديناميكي، ولمساعدتك في التركيز على الطريق أمامك، تعرض شاشة الرؤية المستقيمة الملونة بيانات القيادة على الزجاج الأمامي، في حين يستخدم نظام مراقبة النقاط الغير مرئية رادارًا مركبًا في الصادم الخلفي لتحذيرك من المركبات التي تحاول تجاوز سيارتك دون أن تنتبه لها.

PROGRESS WITH CONFIDENCE

ADVANCED ACTIVE SAFETY TECHNOLOGIES

In keeping with refined Lexus luxury, the exhilarating pleasure of driving the GS is enhanced by a future-focused approach to safety that actively assists driving control, contributing to confident and safe driving. This approach integrates and coordinates the operation of advanced safety technologies to help avoid collisions and prevent accidents. These active driving control technologies are centred on the Lexus Safety System+ which integrates a Pre-Crash Safety System, LDA (Lane Departure Alert), AHB (Automatic High Beam System) and Dynamic Radar Cruise Control. To help you concentrate on the road ahead, the colour head-up display projects driving data onto the windshield, while the Blind Spot Monitor System uses radar installed in the rear bumper to warn you of unnoticed overtaking vehicles.

LEXUS SAFETY SYSTEM +





تعريف جديد للجودة

طلاء لا تشوبه شائبة، مصنعية «تاكومي»

يحدد الطراز GS تعريفاً جديداً لجودة صنع هذه الفئة من سيارات الصالون عالية الأداء. ستشعر بذلك عندما تلمس لأول مرة مفاتيح التحكم في النظام الصوتي المصنوعة من الألمنيوم حقيقي مشكل آلياً بدقة فائقة أو الجلد المخيط بدرزات جميلة. أو عندما تتحنس طلاء السيارة المتألق. ويتم فحصه بالنظر إضافة إلى الفحص الإلكتروني الرقمي لضمان الحصول على مظهر مثالي. جودة عجلة القيادة الخيزرانية تم إنجازها بنفس القدر من الاهتمام بالتفاصيل الدقيقة. من مرحلة التطوير إلى عملية تشكيل الطبقات التي تتطلب مجهوداً مضمناً. وتخضع عمليات إنتاج الطراز GS بأكمله لإشراف فنيي لكزس الذين يطلق عليهم وصف «تاكومي». ويجري هؤلاء الحرفيون البارعون فحوصات صارمة للتحقق من أن كل سيارة تلتزم بمعايرنا للجودة.

REDEFINING QUALITY

IMMACULATE PAINTWORK, 'TAKUMI' CRAFTSMANSHIP

The GS redefines build quality for this class of performance sedan. You will sense it when you first touch the precision-machined, real aluminium audio controls or the beautifully stitched leather. Or stroke the car's gleaming paintwork, which is checked by eye as well as digitally to ensure a perfect finish. The quality of the bamboo steering wheel was created with the same attention to detail, from its development to the painstaking lamination. The entire GS production is overseen by Lexus 'Takumi' personnel. These master craftspeople rigorously check that every car meets our standards for quality.

تقنية ومواصفات سيارة GS

GS TECHNOLOGY
AND SPECIFICATIONS

FULL HYBRID TECHNOLOGY

تقنية الهايبرد المتكامل



For exhilarating driving and exceptional environmental performance, Lexus Hybrid Drive intelligently combines gasoline and electric power. The result is a total system output of 341 HP, together with reduced CO₂ emissions.

من أجل قيادة مثيرة وأداء بيئي غير عادي، يجمع دفع لكزس هايبرد بذكاء بين قدرة المحرك البنزين والقدرة الكهربائية. والنتيجة هي قدرة خرج كلية للنظام تبلغ 341 حصاناً. جنباً إلى جنب مع خفض انبعاثات ثاني أكسيد الكربون.



محرك V6 سعة 3.5 لتراً بفضل تقنيّتي D-4S (المحرك البنزين رباعي الأشواط بالحقن المباشر النسخة المتفوّقة) و VVT-i (توقيت الصمامات المتغيّر - الذكي) المزودج المبتكرتين فإن هذا المحرك طراز دورة أتكنسون بكفاءته العالية يمثل جوهر نظام الهايبرد الكامل.

3.5-LITRE V6 ENGINE
With innovative D-4S (Direct injection 4 stroke gasoline engine Superior version) and Dual VVT-i (Variable Valve Timing-intelligent) technology, this highly efficient Atkinson Cycle engine is at the heart of the Full Hybrid.



وحدة التحكم في القدرة وحدة التحكم في القدرة، وهي بمثابة الدماغ بالنسبة لدفع لكزس هايبرد، تعمل باستمرار على تحقيق أفضل تخصيص لمصادر القدرة - الكهرباء أو البنزين، أو مزيج منهما معاً. وهي تقوم أيضاً بإدارة عملية شحن بطارية الهايبرد الصغيرة الحجم أثناء قيادة الطراز GS 450h.

POWER CONTROL UNIT
The brain of the Lexus Hybrid Drive, the power control unit constantly optimizes the allocation of power resources - electric, gasoline, or a combination of both. It also manages the process of charging the compact hybrid battery while the GS 450h is being driven.



بطارية صغيرة متطورة البطارية Ni-MH (نيكل - هايبرايد معدني) بفولطية 288 فولت وطبقتين و 40 مكونة مركبة في حجرة الأمتعة خلف المقاعد الخلفية. وتساعد بنيتها الصغيرة على ضمان توفير سعة كبيرة لصندوق الأمتعة.

ADVANCED COMPACT BATTERY
The two-tier, 40-module Ni-MH (Nickel-Metal Hydride) 288V battery is installed in the luggage compartment behind the rear seats. Its compact structure helps ensure there is ample trunk capacity.



وضع دفع EV (السيارة الكهربائية) عند وجود شحنة كافية في البطارية، يتيح لك وضع دفع السيارة الكهربائية EV إمكانية القيادة بسرعات منخفضة باستخدام القدرة الكهربائية فقط. وضع دفع السيارة الكهربائية EV يتميز بهدوء شبة تام وهو لا يتسبب في انبعاث أي غازات عادم ولا يستهلك أي قدر من الوقود. وهو ملائم للقيادة عندما تكون حركة المرور بطيئة أو في المناطق السكنية أثناء الليل، وكذلك في الأنفاق أو مواقف السيارات المغلقة.*

EV (ELECTRIC VEHICLE)-DRIVE MODE
With sufficient battery charge, EV-Drive Mode lets you drive at low speeds using just electric power. EV-Drive Mode is whisper quiet, emissions-free and consumes no fuel. It is suitable for driving in slow-moving traffic or residential areas at night, as well as tunnels or enclosed car parks.*



عملية للكبح المتجددة عند الكبح أو خفض سرعة السيارة فإن الطاقة الحركية التي تُهدر كحرارة عادة يتم استرجاعها كطاقة كهربائية بواسطة المولد ذو القدرة العالية. وهذه يتم تخزينها في البطارية الهايبرد للاستخدام لاحقاً عند القيادة في وضع دفع السيارة الكهربائية EV أو عند التسريع بقوة.

REGENERATIVE BRAKING
When braking or decelerating, kinetic energy which would otherwise be lost as heat is recovered by the high-output generator as electric energy. This is stored in the hybrid battery for later use when driving in EV-Drive Mode or accelerating hard.



شعار الهايبرد سيارة الهايبرد المتكامل GS 450h رفيقة جداً بالبيئة. وتولّد كميات قليلة من غاز ثاني أكسيد الكربون. وهي سيارة صالون فاخرة هايبرد متكاملة تتصدّر فئتها بما تنطوي عليه من سمات جودة لكزس البارزة.

HYBRID EMBLEM
The Full Hybrid GS 450h is very environmentally friendly, producing low CO₂ emissions. Bearing all the quality hallmarks of Lexus, it is a class-leading Full Hybrid luxury sedan.

* Certain conditions such as engine coolant temperature, battery charge status, and vehicle speed may prevent you from being able to activate EV-Drive Mode. Driving range depends on factors such as battery charge status.

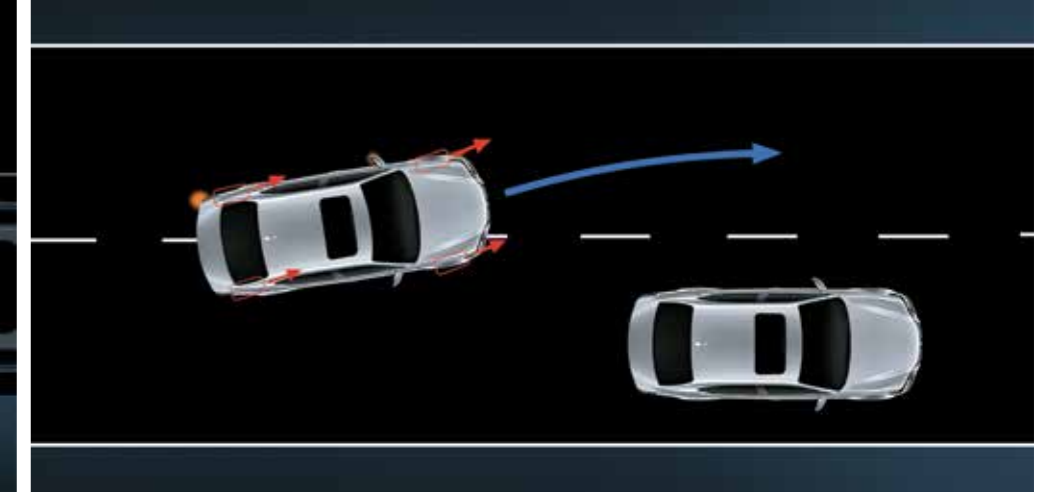
* من الممكن لظروف معينة، مثل درجة حرارة سائل تبريد المحرك وحالة شحن البطارية وسرعة السيارة ألا تمكّنك من تفعيل وضع دفع السيارة الكهربائية EV. يعتمد مدى القيادة على عوامل مثل حالة شحن البطارية.



الشاسي
التركيز الشديد على صلابة وتماسك بنية الجسم أدى إلى استخدام تقنيات إنتاج مبتكرة من بينها اللحام الليزري اللولبي واللحام الليزري الخطي والاصقات الجسم. وهذه التقنيات، جنباً إلى جنب مع استخدام اللحام البقعي على نطاق واسع، تسهم في تحقيق السيطرة الممتازة والراحة الراقية وهدوء الرحلة.

CHASSIS

An intense focus on the high-rigidity body structure drove the use of innovative production technologies including laser screw welding, line laser welding and body adhesives. Together with extensive spot welding, they contribute to the excellent handling, refined comfort and quiet ride.



التعليق الأمامي
التعليق الأمامي بالعظمة الشوكية المزدوجة خفيف وصلب. وهو يتميز بمكونات المنيوم مشكّلة وتصميم محسّن. التعديلات الهندسية الموسّعة لنظام التعليق تسهم في المستويات المميزة من التحكم واستقرار القيادة في خط مستقيم في السرعات العالية وراحة الركوب.

FRONT SUSPENSION

Featuring forged aluminium components and a refined design, the front double wishbone suspension is light and rigid. Extensive adjustments to the suspension geometry contribute to the outstanding handling, high speed straight-line stability and ride comfort.

التعليق الخلفي
الاستقرار الممتاز أثناء القيادة في خط مستقيم وعند الانعطاف هو نتيجة للتصميم الهندسي والتوزيع المحسّن للتعليق الخلفي متعدد الوصلات. استعمال الفولاذ شديد المرونة ومكونات الألمنيوم المقولبة والمشكّلة يساعد على تقليل الوزن وفي الوقت ذاته زيادة الصلابة.

REAR SUSPENSION

The excellent straight-line and cornering stability are the product of the refined geometry and layout of the multi-link rear suspension. The use of high-tensile steel, die-cast and forged aluminium components helps to reduce weight yet increase rigidity.

AVS (نظام التعليق المتغيّر المتكثّف)
يتم التحكم بذكاء في قوة التخميد على العجلات الأربع جميعها بواسطة نظام AVS استجابة لظروف سطح الطريق ومدخلات (أفعال) السائق. وهذا لا يسهم في راحة الرحلة فحسب، بل يعمل أيضاً على تحسين استقرار التحكم بالقيادة، والالتصاق بسطح الطريق.

AVS (ADAPTIVE VARIABLE SUSPENSION SYSTEM)

The damping force at all four wheels is intelligently controlled by AVS in response to road surface conditions and driver input. This not only contributes to excellent ride comfort, but also enhances handling stability and road holding.

LDH (LEXUS DYNAMIC HANDLING SYSTEM)

LDH elevates driving performance to a new dimension. Together with EPS (Electric Power Steering), VGRS (Variable Gear Ratio Steering) and DRS (Dynamic Rear Steering) control all four wheels independently. At low to medium speeds, the front and rear wheels turn at slightly opposing angles. This significantly reduces the turning radius for excellent manoeuvrability at low speeds, while sharpening the steering feel when driving along winding country roads. At higher speeds, the system calculates the optimum vehicle angle from vehicle speed and steering inputs, and applies front and rear steering control, to give a stable and nimble feeling. This contributes to composed lane changing and agile cornering at high speeds.

LDH (نظام لكزس للاندفاع الديناميكي)
يقوم نظام لكزس للتحكم بالقيادة الديناميكي LDH برفع أداء القيادة إلى بعد جديد. وبالاتحاد مع نظام EPS (التوجيه الآلي الكهربائي) يقوم نظام VGRS (التوجيه بنسب تروس متغيّرة) ونظام DRS (التوجيه الخلفي الديناميكي) بالتحكم في العجلات الأربع جميعها بشكل مستقل. وفي السرعات المنخفضة إلى المتوسطة، تدور العجلات الأمامية والخلفية بزوايا متعاكسة قليلاً. وهذا يؤدي إلى خفض ملحوظ لنصف قطر الدوران لتحقيق قابلية مناورة ممتازة في السرعات المنخفضة. في الوقت الذي ترفع حدّة الإحساس بالتوجيه عند القيادة على طرق ريفية متعرجة. في السرعات العالية، يحسب النظام أفضل زاوية للسيارة بناءً على معطيات سرعة السيارة والتوجيه. ويستخدم تحكّم التوجيه الأمامي والخلفي لإعطاء إحساس بالاستقرار والرشاقة. وهذا يسهم في تغيير حارة السير بهدوء والمناورة برشاقة في السرعات العالية.



نظام TORSEN LSD (مفاضل محدود الانزلاق طراز تورسين)
المفاضل محدود الانزلاق LSD المستشعر لعزم الدوران يعطي استجابة خطية للتسريع، وبذلك يسهم في المستوى الممتاز لأداء الجرّ والاندفاع، إضافة إلى الاستقرار عند القيادة في خط مستقيم وأثناء دوران المنعطفات.

TORSEN LSD (LIMITED SLIP DIFFERENTIAL)

The torque-sensing LSD provides linear response to acceleration, contributing to excellent traction performance and handling, as well as stability in both straight-line driving and while cornering.



اختيار وضع القيادة
يمكنك معايرة أداء الطراز GS حسبما يلائم مزاجك في القيادة. يساعد الوضع البيئي على تقليل انبعاثات غاز العادم واستهلاك الوقود أثناء قيادتك بأسلوب استرخائي. الوضع الرياضي Sport S يضبط منظومة القدرة لجعل القيادة أكثر تجاوباً، في حين يقوم الوضع الرياضي الزائد Sport+ S أيضاً بالتحكم في الشاسي والتوجيه الآلي الكهربائي EPS لجعل القيادة مثبوتة بدرجة غير عادية. بالإضافة إلى ذلك، يتيح وضع الضبط المخصص (حسب الطلب) للسائقين إمكانية ضبط التهيئات على الأوضاع التي يفضلونها.*

DRIVE MODE SELECT

You can tune the performance of the GS to suit your driving mood. Eco Mode helps reduce emissions and fuel consumption while you drive in a relaxed manner. Sport S Mode adjusts the powertrain for more responsive driving, while Sport S+ Mode also controls the chassis and EPS for an exceptionally engaging drive. In addition, Customize Mode enables drivers to set their preferred settings.*

*الوضع الرياضي الزائد Sport S+ Mode: Models with AVS. الوضع الرياضي الزائد Sport S+ Mode: Models with AVS.



PRE-CRASH SAFETY SYSTEM

When the radar and camera sensors detect a collision with a pedestrian, vehicle or obstacle ahead is likely, it alerts the driver and activates pre-crash brake assist when the driver depresses the brake pedal. If it determines a collision is difficult to avoid, the pre-crash brakes and pre-crash seatbelts also operate.

LKA (LANE KEEPING ASSIST)

LKA alerts the driver with a sensory alert using steering wheel vibration or a buzzer, and on the multi-information display if the system judges the vehicle is about to cross the lane markings without using the turn signals, and assists steering to avoid lane departure.*1

AHB (AUTOMATIC HIGH BEAM SYSTEM)

AHB helps safe driving at night by instantly switching from high to low beam when the lights of an oncoming vehicle, or the tail lights of a vehicle in front, are detected.*1

DYNAMIC RADAR CRUISE CONTROL

In addition to maintaining a constant speed, Dynamic Radar Cruise Control uses the radar and camera sensors to detect a vehicle driving ahead and maintain an appropriate distance between vehicles at all speeds.

نظام الأمان قبل التصادم
عندما ترصد المستشعرات الرادارية ومستشعرات الكاميرا احتمال حدوث تصادم مع أحد المشاة أو مع مركبة أو عائق أمام السيارة، تقوم بتنبيه السائق وتقوم بتفعيل مؤازرة فرامل ما قبل التصادم عندما يضغط السائق دواسة الفرامل. وإذا قُررت أن من الصعب تجنب التصادم، تعمل أيضًا فرامل ما قبل التصادم وأحزمة مقاعد ما قبل التصادم.

LKA(المساعدة على البقاء في حارة السير)
يقوم نظام المساعدة على البقاء في حارة السير LKA بتنبيه السائق بمنبه حسي باستخدام اعتزاز عجلة القيادة أو صوت جرس، وعلى شاشة عرض المعلومات المتعددة إذا قُتر النظام أن السيارة على وشك اجتياز علامات حارة السير دون استخدام إشارات الانعطاف، وتساعد في توجيه عجلة القيادة لتفادي مغادرة حارة السير.*1

AHB (نظام الشعاع العالي التلقائي)
يساعد نظام الشعاع العالي التلقائي AHB على القيادة بشكل آمن أثناء الليل عن طريق التحويل الفوري من الشعاع العالي إلى الشعاع المنخفض عند رصد أضواء مركبة في الاتجاه المقابل أو أضواء مؤخرة لمركبة تسير أمام سيارتك.*1

مُثبت السرعة الراداري الديناميكي
إضافة إلى المحافظة على سرعة ثابتة، يقوم مُثبت السرعة الراداري الديناميكي باستخدام المستشعرات الرادارية ومستشعرات الكاميرا لرصد المركبة التي تسير أمام سيارتك والمحافظة على مسافة مناسبة بين السيارتين في كل السرعات.



عرض الرؤية المستقيمة الملون
بيانات السيارة مثل السرعة الحالية وسرعة دوران المحرك (دورة في الدقيقة) واختيار أوضاع التروس يتم عرضها على الزجاج الأمامي مباشرة في مجال رؤية السائق. كما أن أوامر التوجيه البسيطة أو تهينات النظام الصوتي أو غيرها من بيانات السيارة المختارة يمكن أيضًا رؤيتها في عرض الرؤية الأمامية.

COLOUR HEAD-UP DISPLAY

Vehicle data such as the current speed, engine rpm and gear shift selection is projected directly onto the windshield in the driver's field of view. Simplified navigation commands, audio settings or other selected vehicle data can also be viewed in the head-up display.



نظام مراقبة النقاط الغير مرئية
تقوم رادارات تعمل بموجات شبه مليمترية في الصادم الخلفي برصد المركبات في حارات السير المجاورة التي لا يمكن رؤيتها في مرابا الأبواب. وفي لحظة دخول مركبة في هذه النقاط الغير مرئية، يتم تحذير السائق بواسطة مؤشر في مرآة الباب المعنية.

BLIND SPOT MONITOR SYSTEM

Quasi-millimetre-wave radars mounted in the rear bumper detect vehicles in adjacent lanes that are not visible in the door mirrors. The moment a vehicle enters this blind spot, the driver is warned by an indicator in the relevant door mirror.



10 وسائل هوائية
في حالة التصادم، يتم توفير الحماية لراكبي السيارة بواسطة عشرة وسائل هوائية SRS يتم التحكم فيها بواسطة مستشعرات، جنبًا إلى جنب مع أليات شدّ مسبق ومخففات ضغط لأحزمة المقاعد الأمامية والمقاعد الخلفية الطرفية. وتتم حماية السائق وراكب المقعد الأمامي بواسطة سادة هوائية SRS بمرحلتين للسائق ووسادة هوائية SRS بمرحلتين للراكب الأمامي، وأكياس هوائية SRS للركبتين وأكياس هوائية SRS جانبية. كما تتوفر أكياس هوائية SRS جانبية للمقاعد الخلفية الطرفية. وتغطي الوسائد الهوائية SRS الستائرية الواقية توافذ الأبواب الأمامية والخلفية.*2

TEN AIRBAGS

In the event of a collision, occupant protection is provided by ten sensor-controlled SRS airbags together with pretensioners and force limiters of the front and outboard rear seatbelts. The driver and front seat passenger are protected by dual-stage SRS driver airbag, dual-stage SRS front passenger airbag, SRS knee airbags and SRS side airbags. SRS side airbags are also available for the outboard rear seats (Optional). SRS curtain shield airbags cover the front and rear door windows.*2



RCTA (منبه إنذار التداخل مع حركة مرور خلفية)
للمساعدة على الرجوع بالسيارة للخلف بصورة آمنة، يستخدم منبه RCTA رادارات بموجات شبه مليمترية في الصادم الخلفي لرصد المركبات المقترية في المناطق التي تصعب رؤيتها خلف السيارة. وعند رصد وجود مركبة مقترية، يقوم منبه RCTA بتنبيه السائق باستخدام جرس ومؤشر في مرآة الباب المعنية.

RCTA (REAR CROSS TRAFFIC ALERT)

To assist safe reversing, RCTA uses quasi-millimetre-wave radars in the rear bumper to detect approaching vehicles in difficult-to-see areas behind the vehicle. When an approaching vehicle is detected, RCTA alerts the driver using a buzzer and indicator in the relevant door mirror.

*1 قد لا يعمل النظام بصورة صحيحة وذلك تبعًا للأحوال الجوية وأحوال الطرق والسيارة أو عوامل أخرى. تأكد من قراءة دليل المالك بعناية.

*2 الأكياس الهوائية SRS (نظام تقييد الحركة التكميلي) هي أنظمة تكميلية تُستخدم مع أحزمة المقاعد. يجب على السائق وجميع الركاب المتواجدين في السيارة ارتداء أحزمة مقاعدهم بطريقة صحيحة في جميع الأوقات. لا تعتمد أبدًا إلى تركيب نظام لتقييد حركة الطفل CRS متجه للخلف على مقعد الراكب الأمامي. بالنسبة لنظام تقييد حركة الطفل CRS المتجه للأمام، يُوصى باستعماله في المقاعد الخلفية. يُرجى عدم استعمال كماليات للمقاعد تغطي الأجزاء التي يُقترض في الأكياس الهوائية SRS الجانبية أن تنتفخ فيها. يمكن لمثل تلك الكماليات أن تمنع تفعيل الأكياس الهوائية SRS الجانبية بطريقة صحيحة. متسببة في الإصابة بجروح خطيرة (أغطية مقاعد لكزس الأصلية مصممة خصيصًا للموديلات المجهزة بأكياس هوائية SRS جانبية. لمعرفة مدى توفرها في منطقتك، يُرجى الاستفسار لدى الوكيل المحلي في منطقتك). تظهر في الصورة جميع الأكياس الهوائية SRS وهي مغلقة وذلك لأغراض التوضيح فقط (الأكياس الهوائية SRS الجانبية والستائرية الواقية لا تنتفخ إلا على الجانب الذي يتعرض للتصادم في حالة وقوع حادث فعلي). لمعرفة تفاصيل خصائص الأمان العامة هذه وغيرها، تأكد من قراءة دليل المالك بعناية.

EXTERIOR & INTERIOR FEATURES



عجلات ألومنيوم مقاس 19 بوصة المزيج الملفت للأنظار من الشعاب الشبكية والسطح الخارجي المقصوص لهذه العجلات المجهزة بإطارات 235/40R19. يجسد صورة الفخامة المتطورة. وتساعد البنية المجوّفة للجنطات على تقليل ضوضاء الطريق.

19-INCH ALLOY WHEELS
Fitted with 235/40R19 tyres, the eye-catching combination of meshed spokes and cut finish exudes an image of sophisticated luxury. A hollow rim structure helps to reduce road noise.

عجلات ألومنيوم F SPORT 19 بوصة عملنا على تزويد موديلات F Sport بعجلات جديدة تنبض بتصميم جريء مستمد من الطلاء الرمادي الداكن المعدني. وبلمسات نهائية براقية منقّدة باستخدام الآلات الحديثة. ويكتمل التصميم الرائع المتقن بإطارات فئة 235/40R19.

19-INCH F SPORT ALLOY WHEELS
For the F SPORT, new exclusive wheels come with a bold expression owing to exclusive Dark Gray Metallic paint and bright machined finish, and are fitted with 235/40R19 tyres.



المصابيح الخلفية/ مصابيح المكابح الفعالة طراز LED المصابيح الخلفية المشتركة طراز LED تضيء منظومة على شكل الحرف L الذي يرمز إلى لكزس. وتتميز بزعانف استقرار هوائي مدمجة ضمنها لتحسين استقرار الانقياد (التجاوب). عند الكبح في حالة طارئة. تنبض مصابيح المكابح الفعالة. بما في ذلك مصباح الإيقاف المركّب بالأعلى طراز LED. نبضات سريعة لإعطاء تحذير فعال للمركبات التي في الخلف.

LED REAR LAMPS/ACTIVE BRAKE LAMPS
The LED rear combination lamps illuminate in an L-shape array symbolizing Lexus, and feature integrated aero stabilizing fins to enhance handling stability. When braking in an emergency, the active brake lamps, including the LED high-mount stop lamp, pulse rapidly to provide an effective warning to following vehicles.

الخصائص الرئيسية الخارجية والداخلية



مصابيح أمامية رئيسية LED المصابيح الأمامية الرئيسية الأحادية ذات وحدة LED المزدوجة تحوّل بين الشعاعين العالي والمنخفض لتوليد ضوء ساطع يحقق قابلية رؤية ممتازة أثناء الليل. مع التقليل في الوقت ذاته من استهلاك القدرة الكهربائية. والضوء المنبعث من مصباح LED DRL (مصباح السير النعاري طراز إل إي دي) المصمّم على شكل رأس سحيم يجسّد توقيع لكزس الرقيق.

LED HEADLAMPS
The single Bi-LED headlamps switch between low and high beam to generate a bright light for excellent visibility at night, while reducing power consumption. The arrowhead-shaped LED DRL (Daytime Running Lamp) emits a subtle Lexus signature.



مصابيح أمامية رئيسية LED طراز الكشاف ثلاثي العيون التصميم الملفت للأنظار لمصابيح LED ثلاثية العيون التي تتميّز بكفاءة عالية في استهلاك الطاقة يعطي إضاءة على شكل الحرف L. وجنبا إلى جنب مع شكل رأس السحيم يبرز لمصباح السير النعاري طراز إل إي دي LED DRL. يتم على الفور تمييز سيارة GS على أنعا لكزس. سواء كان ذلك نعازا أو ليلا.

LED 3-EYE PROJECTOR-TYPE HEADLAMPS
The eye-catching design of the 3-eye, energy-efficient LED lamps creates an L-shaped illumination. Together with the distinctive arrowhead shape of the LED DRL, the GS is immediately recognizable as a Lexus, both day and night.



فتحة السقف فتحة السقف الزجاجية الكهربائية القابلة للإمالة والتحرك تسمح بدخول القدر المرغوب من الضوء والهواء إلى مقصورة الطراز GS. التحكم بلمسة واحدة سريع ومرح. في حين تقوم مظلة شمس يدوية بتوفير التظليل المطلوب.

MOONROOF
The electric, tilt and slide, glass moonroof lets the desired amount of light and air into the cabin of the GS. One touch control is quick and convenient, while a manual sunshade provides shade as required.



إسناد بطتي الساقين
يتضمن مقعد الراكب الأمامي حشية مقعد تمتد لتوفير
إسناد إضافي لبطتي الساقين. وهي تنضّم تلقائيًا عند
دخول الراكب في السيارة أو خروجه منها.

CALF SUPPORT

The front passenger's seat has an extending seat cushion to provide additional calf support. It automatically retracts when the passenger gets in and out of the car.



مقاعد مهوأة
هذه الخاصية المتوفرة مع المقاعد الجلدية تتيح للسائق وراكب المقعد
الأمامي إمكانية التهوية الفردية لمقعديهما حسب الرغبة باستخدام مفاتيح
مجهزة في مواضع مريحة. لإعطاء تبريد ممتاز في الطقس الحار.

الضبط الكهربائي للمقاعد
تتميز المقاعد الأمامية بقابلية ضبط 10 أوضاع من بينها إسناد أسفل الظهر،
أو بقابلية ضبط 18 وضعًا من بينها 4 أوضاع لأسفل الظهر. ولمقعد السائق
في الفئة F Sport قابلية ضبط 16 وضعًا من بينها 4 أوضاع لأسفل الظهر.
وقابلية ضبط 10 أوضاع لمقعد الراكب الأمامي من بينها إسناد أسفل الظهر.

VENTILATED SEATS

Available in combination with leather seats, the driver and front seat passenger can individually ventilate their seat as desired using the conveniently located switches, for excellent cooling in hot weather.

ELECTRIC SEAT ADJUSTMENT

The front seats feature 10-way adjustments including lumbar support, or 18-way including 4-way lumbar. The F Sport package driver's seat has 16-way including 4-way lumbar, and 10-way including lumbar support for the front passenger's seat.

مفاتيح التحكم في المقاعد الخلفية
يمكن تدفئة ظهور المقاعد والحشيات الجانبية للمقاعد الخلفية الطرفية.
ويتم الضبط الفردي من خلال لوحة التحكم الموجودة في مسند الذراع
الوسطي، والتي تستخدم أيضًا للتحكم في القطاع المناخي الخلفي.

REAR SEAT CONTROLS

The seatback, cushion and side cushion of the outboard rear seats can be heated. Individual adjustment is via the control panel in the rear centre armrest, which is also used to control the rear climate zone.



حيز الأمتعة
حيز صندوق الأمتعة في الطراز GS 450h يتيح سهولة
الوصول إلى مساحة كافية لاستيعاب 4 مجموعات من
عصي الغولف. وبالنسبة للطرازين GS 350/GS 200t،
يوجد أيضًا حيز يتسع لأربع حقائب رياضية، بالإضافة إلى 4
مجموعات من عصي الغولف.

LUGGAGE SPACE

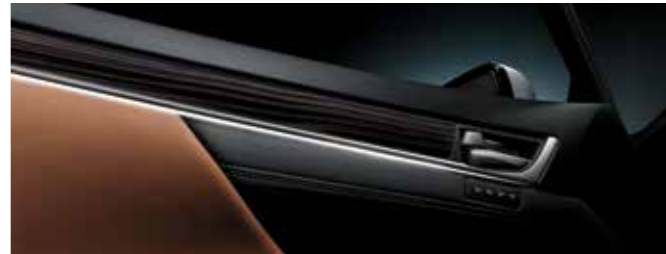
The trunk space in the GS 450h provides easy access to ample room to accommodate 4 sets of golf clubs. For the GS 350/GS 200t, in addition to 4 sets of golf clubs, there is space for 4 sports bags.



ستائر الشمس الخلفية
ستارة الشمس الآلية للنافذة الخلفية، بتشغيلها السلس والهادئ، لها
خواص مميزة لترشيح الضوء. وهي تقوم، جنبًا إلى جنب مع ستائر الشمس
اليدوية لنوافذ الأبواب الخلفية، بتوفير تظليل ممتاز وهي لا تشكل عائقًا عند
عدم الاستعمال.

REAR SUNSHADES

With smooth and quiet operation, the power rear window sunshade has outstanding light filtering qualities. Together with the manual rear door window sunshades, they provide excellent shade and are unobtrusive when not in use.



نظام إضاءة المقصورة الداخلية طراز LED
إضاءة المقصورة الداخلية ولون العدادات بيضاء موحدة. وتستخدم الصمامات
الثنائية الباعثة للضوء LED على نطاق واسع، ويشمل ذلك إضاءة المقصورة
الرئيسية، ومصابيح الخرائط والقراءة، وكذلك إضاءة مقابض الأبواب. التصميم
اللطيف لمصباح المقصورة الرئيسي طراز LED المشع سطحيًا المبتكر
يسهم في خصائص ضيافة لكزس.

LED INTERIOR ILLUMINATION SYSTEM

The interior cabin lighting and instrumentation colour is uniformly white. LEDs are used extensively, including for the main cabin, map and reading lamps, as well as to illuminate the door handles. The subtle design of the innovative surface-emitting LED main cabin lamp contributes to Lexus hospitality.

AUDIO, COMMUNICATION AND INFORMATION



النظام الصوتي والاتصالات والمعلومات

اللمس عن بعد
اللمس عن بعد مع التأكيد بضغطة واحدة يتيح للمستخدمين إمكانية التفاعل الغريزي مع شاشة عرض EMV المركزية. وبفضل تصميمه الوظيفي العضوي فهو موجود في متناول اليد ويمكن استعماله بنفس سهولة استعمال ماوس الكمبيوتر.

REMOTE TOUCH

The Remote Touch with single press confirmation lets users interact intuitively with the central EMV display. Ergonomically designed, it is situated close at hand and is as easy to use as a computer mouse.

نظام توجيه لكزس
نظام التوجيه الملاحي، بأشكاله ورسوماته التوضيحية النقية الواضحة وتشكيله من خيارات الخرائط، يتميز باستخدامه الغريزي وسرعة تفاعله مع مُدخلات المستخدم، شاشة EMV الكبيرة مقاس 12.3 بوصة تتيح إمكانية عرض الخرائط على الشاشة بأكملها. يمكن تحديث خرائط الطرق باستعمال بطاقة microSD أو microSDHC*1.

LEXUS NAVIGATION SYSTEM

With crisp and clear graphics and an array of mapping options, the navigation is intuitive to use, reacting swiftly to user input. The large 12.3-inch EMV screen enables the display of full-screen maps. Road maps can be updated using a microSD or microSDHC card.*1

شاشة عرض وسائط متعددة مقاس 12.3 بوصة
شاشة الرؤية المتعددة الكهربائية EMV مقاس 12.3 بوصة، التي تتميز بعرض التفاصيل الدقيقة، عريضة بدرجة ملحوظة. ويمكن للسائق وراكب المقعد الأمامي التفاعل مع شاشات عرض متعددة باستعمال خاصية اللمس عن بعد، أو باستعمال الأوامر الصوتية التي يمكن من خلالها التحكم في عدد من البرامج التطبيقية أيضاً. وتتميز الشاشة العريضة المقسمة بتصميم مثالي لمشاهدة نوعين من المعلومات في آن واحد.

12.3-INCH MULTIMEDIA DISPLAY

The high-resolution, 12.3-inch EMV display is notable for its width. The driver and front seat passenger can interact with multiple display screens using Remote Touch, or using voice commands which can also control a number of applications. The split-widescreen is optimized for simultaneous viewing of two types of information.

مفاتيح التحكم على عجلة القيادة
عجلة القيادة المصممة وفقاً للتوزيع الوظيفي العضوي (علم الهندسة البشرية) لها مفاتيح مدمجة ضمنها لتمكين السائق من التحكم في العديد من أنظمة السيارة المختلفة ومن بينها النظام الصوتي وشاشة عرض المعلومات المتعددة، مع إبقاء كلتا يديه على عجلة القيادة. مثال على الاهتمام الدقيق بالتفاصيل كسمة فارقة لفخامة لكزس هو عجلة القيادة التي تتميز باستخدام مادة دقيقة الصنع من خشب الجوز مفتوح المسامات أو الخشب المقصوص بأشعة الليزر أو الخيزران أو شيماموكو، مع طبقة خارجية من الجلد.

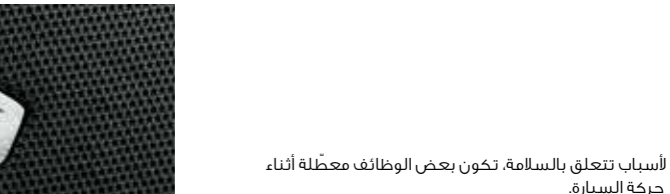
STEERING WHEEL CONTROLS

The ergonomically designed steering wheel has built-in switches so the driver can control a variety of vehicle systems including the audio system and multi-information display, while keeping both hands on the steering wheel. An example of the refined attention to detail that defines Lexus luxury is the steering wheel which features finely crafted open-pore walnut, laser cut wood, bamboo or Shimamoku, and leather finish.

شاشة عرض المعلومات المتعددة
طرز TFT الملونة
شاشة عرض المعلومات المتعددة طراز TFT (شريطية ترانزستورية رقيقة) الملونة شديدة الوضوح مقاس 4.2 بوصة تعرض تشكيلة واسعة من المعلومات والبيانات. وللراحة فإن معلومات النظام الصوتي ومكالمات الهاتف المحمول الواردة وبعض معلومات التوجيه الملاحي التي تظهر على شاشة العرض مقاس 12.3 بوصة يمكن عرضها أيضاً على شاشة عرض المعلومات المتعددة. ويمكن التحكم بها باستعمال المفاتيح الموجودة على عجلة القيادة.

COLOUR TFT MULTI-INFORMATION DISPLAY

The 4.2-inch high-resolution colour TFT (Thin Film Transistor) multi-information display provides a wide range of vehicle information and data. For convenience, audio system information, incoming mobile calls, and some navigation on the 12.3-inch display can also be displayed on the multi-information display, and controlled using switches on the steering wheel.



توصيل رقمي
يمكنك مزامنة العديد من البرامج التطبيقية الرقمية مع شاشة الرؤية المتعددة الكهربائية EMV. على سبيل المثال، ما عليك سوى القيام بتحميل دليل عناوين هاتفك الذكي بأكمله والتنقل عبر محتوياته على الشاشة.

DIGITAL CONNECTIVITY

You can synchronize multiple digital applications to the EMV display. For example, simply download your smartphone's entire address book and scroll through it on the display.

تمييز الصوت
عند القيادة تمثل الأوامر الصوتية طريقة عملية للسائق للتحكم في الأنظمة المختلفة، مثل هاتف نقال بخاصية بلوتوث مفعلة، وذلك دون أن يرفع يديه عن عجلة القيادة. (اختياري)*2

VOICE RECOGNITION

When driving, voice commands are a convenient way for the driver to control various systems, such as a Bluetooth enabled mobile phone, without taking their hands from the steering wheel.*2

التسلية الرقمية
باستعمال شاشة عرض EMV مقاس 12.3 بوصة ونظام صوت الإحاطة الراقى مارك ليفينسون معاً، يمكنك التمتع بمشاهدة اسطوانات DVD على الشاشة العريضة أو الاستماع لمشغلك الموسيقي المحمول عبر السماعات القوية.*3

DIGITAL ENTERTAINMENT

With the 12.3-inch EMV display and Mark Levinson Premium Surround Sound System together, you can enjoy watching DVDs on the wide screen or playing your portable music player through the powerful speakers.*3

شاشة المساعدة على الإيقاف المطوّل
قم بتعشيق ناقل الحركة الخلفي وسيظهر منظر ما هو موجود خلف السيارة على شاشة العرض مقاس 8 بوصات، جنباً إلى جنب مع توجيهات على الشاشة لمساعدتك على الإيقاف المطوّل. وباستخدام شاشة العرض مقاس 12.3 بوصة الاختيارية فإن الشاشة المقسمة تعرض أيضاً شكلاً لمستشعر المساعدة على الإيقاف المطوّل.*4

PARKING ASSIST MONITOR

Engage reverse and the view behind the car is shown on the 8-inch display, together with on-screen guides to help you park. With the optional 12.3-inch display, the split-screen also shows a parking assist sensor graphic.*4

البوصلة
وهناك بوصة مصغرة تظهر كأحد العروض الثانوية الكثيرة التي تُعرض مع خرائط الملاحة. وباستخدام شاشة العرض مقاس 12.3 بوصة العريضة، يمكنك الاختيار من بين عدد من تصميمات البوصلات الأكبر التي تعطي إحداثيات خطوط العرض والطول بدقة.

COMPASS

A miniature compass is one of many secondary displays with the navigation maps. With the wide 12.3-inch display, you can choose from a number of larger compass designs that provide exact latitude and longitude coordinates.

*1 أسباب تتعلق بالسلامة، تكون بعض الوظائف معطلة أثناء حركة السيارة.
*2 المكالمات اللايودية تتطلب هاتفاً ممتولاً يدعم اتصالات بلوتوث Bluetooth اللايودية أو محوّل بلوتوث Bluetooth (يباع بشكل منفصل)، تحقق مما إذا كان هاتفك معتمد للعمل مع النظام. يُرجى الاستفسار لدى الموزع المحلي عن التفاصيل.
*3 العرض الظاهر على الشاشة في هذه الصورة هو صورة مركبة (غير طبيعية).
*4 المنطقة التي يمكن للكاميرا أن تبينها محدودة، تأكد من النظر بنفسك إلى المناطق المحيطة بك قبل المضي قدماً.

*1 For safety reasons, some functions are disabled while the vehicle is in motion.
*2 Hands-free calls require a mobile phone with Bluetooth hands-free call support or a Bluetooth adapter (sold separately). Check whether your phone is certified to work with the system. Please inquire at your local dealer for details.
*3 The screen display in this photo is a composite image.
*4 The area the camera can show is limited. Be sure to visually check your surroundings before you proceed.

F SPORT FEATURES



A_Front bumper & grille / B_Aluminium wheels / C_Front fender emblems / D_Rear spoiler & bumper



خصائص F SPORT



E_Meters & multi-information display / F_Steering wheel / G_Aluminium pedals / H_Shift lever knob / I_Trim (Naguri-style Aluminium)



مخمد الأداء

يقوم مخمد أداء مدمج ضمن المقدمة بتعزيز التماسك وأداء تخميد الاهتزازات، محققاً استقرار السيطرة غير العادي الذي يُعدّ جوهر متعة القيادة الرياضية.

PERFORMANCE DAMPER

A performance damper integrated into the front enhances rigidity and vibration damping performance, realizing exceptional handling stability that is at the heart of sports driving enjoyment.



فرامل قرصية

الفرامل القرصية الأمامية والخلفية المهواة الكبيرة تسهم في تحقيق أداء فرملة قوي. ويمثل المسماكان (فكّي الفرامل) البرتقاليان في الأمام والخلف، وعلى الجانب الأمامي منهما اسم لكزس، تعبيراً عن الأداء الرياضي غير العادي.

DISC BRAKES

Large front and rear ventilated disc brakes contribute to powerful braking performance. Orange calipers on the front and rear, featuring a Lexus logo on the front, express the exceptional sports performance.



تنجيد F SPORT الجلدي

التصميم الجلدي بخروم ماسية الشكل تم تطويره لمجموعة تجهيزات F Sport حصرياً. اللون الزهري الداكن الصارخ هو التوقيع اللوني المميز لمقصورة F Sport.

F SPORT LEATHER UPHOLSTERY

The leather design with diamond shaped perforations was developed exclusively for the F SPORT package. The vibrant Dark Rose is the signature F SPORT interior colour.



عدادات/شاشة عرض المعلومات المتعددة للفئة F SPORT

عدادات دورات المحرك ذو العقارب للفئة F Sport حصرياً، الذي يعرض حالة الأداء الرياضي بأسلوب ديناميكي، يتميز بحلقة فضية كبيرة مع إبرة مضاء، وعداد سرعة رقمي دقيق ومؤشر اختيار وضع ناقل الحركة/وضع القيادة في المنتصف. وتبين شاشة عرض المعلومات المتعددة معلومات إضافية من بينها عداد مؤازرة التيربو مع مقياسين لدرجة حرارة وضغط الزيت.

ملاحظة: صورة شاشة عرض المعلومات المتعددة تبين قراءة للموديل GS 200t فقط.

F SPORT METERS/MULTI-INFORMATION DISPLAY

Dynamically displaying sports performance, the exclusive F Sport analogue tachometer features a large silver ring with an illuminated needle, and a precision digital speedometer and shift position/drive mode select indicators in the centre. The multi-information display shows additional information including a turbo boost meter with oil temperature and pressure gauges.

Note: The photo of the multi-information display shows a readout for the GS200t only.



ألواح الكشط الحصيرية على العتبات

ألواح الكشط على عتبات الأبواب ذات مظهر الألمنيومي مصقول بالفرشاة ومكتوب عليها اسم لكزس حصرياً بلون الكهرمان الأسود.

EXCLUSIVE SCUFF PLATES

The front and rear door scuff plates are finished in brushed aluminium and inscribed with the Lexus logo exclusively in jet black.

EXTERIOR COLOURS

الألوان الخارجية



White Nova Glass Flake <083>*1

أبيض نونفا رقائق زجاجية <083>*1



Sonic Quartz <085>*2

كوارتز سونيك <085>*2



Graphite Black Glass Flake <223>

أسود جرافيت رقائق زجاجية <223>



Red Mica Crystal Shine <3R1>

أحمر ميكا بلمعة الكريستال <3R1>



Dark Gray Mica <1G0>

رمادي غامق ميكا <1G0>



Sonic Silver <1J2>

فضي سونيك <1J2>



Amber Crystal Shine <4X2>*2

كهرماني بلمعة الكريستال <4X2>*2



Heat Blue Contrast Layering <8X1>*1

أزرق متوهج متباين الطبقات <8X1>*1



Sonic Titanium <1J7>

تيتانيوم سونيك <1J7>



Black <212>

أسود <212>



Deep Blue Mica <8X5>*2

أزرق ميكا عميق <8X5>*2

قد يختلف لون الهيكل الخارجي قليلاً عما هو معروض في صور هذا الكتالوج.
Vehicle body colour might differ slightly from the printed photos in this catalogue.

*1Available on F Sport package only. *2Not available on F Sport package.
*متوفر لمجموعة تجهيزات F Sport فقط. *2غير متوفر لمجموعة تجهيزات F Sport.

INTERIOR COLOURS



كريمي غني (جلد شبه الأنيلين)
Rich Cream (Semi-aniline Leather)

الألوان الداخلية



أسود (جلد شبه الأنيلين)
Black (Semi-aniline Leather)



أسمر سرجي (جلد شبه الأنيلين)
Saddle Tan (Semi-aniline Leather)



بني توباز (جلد شبه الأنيلين)
Topaz Brown Semi-aniline Leather



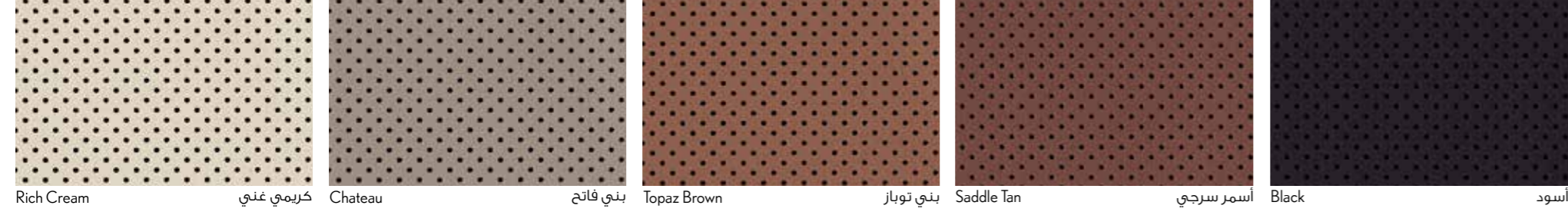
بني فاتح (جلد شبه الأنيلين)
Chateau (Semi-aniline Leather)



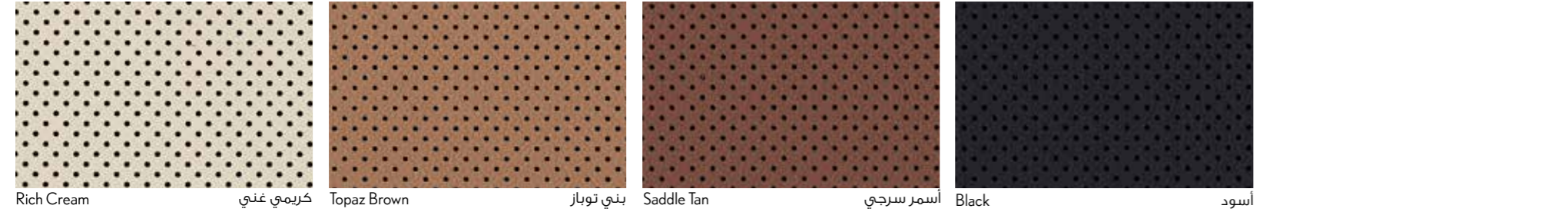
وردی غامق (جلد ناعم - تجهيزات F Sport)
Dark Rose (Smooth Leather - F Sport package)

INTERIOR COLOURS

SEMI-ANILINE LEATHER



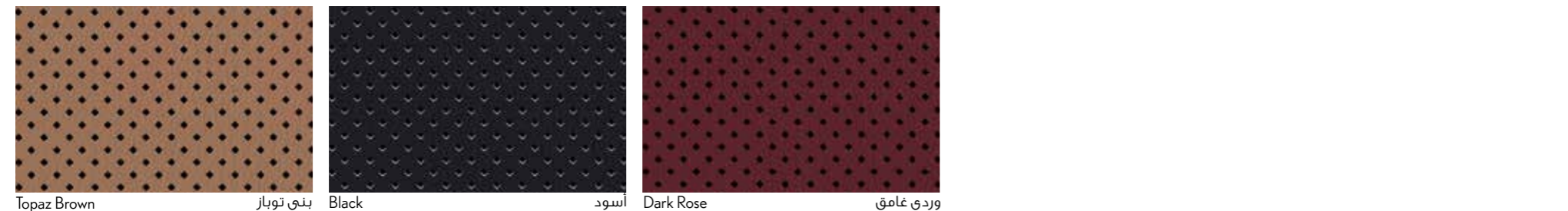
SMOOTH LEATHER



SYNTHETIC LEATHER (Lexus NuLuxe)



SMOOTH LEATHER (F Sport package)



الألوان الداخلية

TRIM



الكسوة

مادة المقاعد SEATING MATERIAL	INTERIOR COLOURS الألوان الداخلية	INTERIOR TRIM الزينة الداخلية					
		جوز مفتوح المسامات Open-pore Walnut	خشب محفور بالليزر Laser Cut Wood	خيزران Bamboo	شيماموكو Shimamoku	طبقات مجسمة 3D Film	ألومنيوم طراز ناغوري Naguri-style Aluminium
جلد شبه الأنيلين Semi-aniline Leather	Rich Cream كريمي غني	■	■	■	■		
	Chateau بني فاتح	■	■	■	■		
	Topaz Brown بني توباز	■	■	■	■		
	Saddle Tan أسمر سرجي	■	■				
	Black أسود	■	■	■	■		
جلد ناعم Smooth Leather	Rich Cream كريمي غني	■		■	■	■	
	Topaz Brown بني توباز	■		■	■		
	Saddle Tan أسمر سرجي	■			■	■	
	Black أسود	■		■	■	■	
جلد اصطناعي (لكزس نولوكس) Synthetic Leather (Lexus NuLuxe)	Chateau بني فاتح					■	
	Topaz Brown بني توباز					■	
	Black أسود					■	
جلد ناعم (تجهيزات F Sport package) Smooth Leather (F Sport package)	Topaz Brown بني توباز				■		■
	Black أسود				■		■
	Dark Rose وردي غامق				■		■

■ : مجموعة متوفرة ■ Available combination

SPECIFICATIONS <GS 450h/GS 350/GS 200t>		المواصفات <GS 450h/GS 350/GS 200t>	
DIMENSIONS & WEIGHT		الأبعاد و الأوزان	
Overall length:	4880mm	Curb weight:	1825-1910kg <GS 450h>
Overall width:	1840mm		1655-1745kg <GS 350>
Overall height:	1455mm		1655-1745kg <GS 200t>
Wheelbase:	2850mm	Gross vehicle weight:	2325kg <GS 450h>
Tread:	Front 1575mm		2190kg <GS 350>
	Rear 1590mm		2170kg <GS 200t>
CHASSIS		الشاسيه	
Suspension:	Double wishbone type (Front)/Multi-link type (Rear), coil springs, gas-filled shock absorbers, stabilizer bar		التعليق: التعليق الأمامي نوع دبل وبش بون على شكل ترقوة مزدوجة والتعليق الخلفي متعدد الوصلات، نوابض لولبية، ماصات صدمات بضغط الغاز مع قضيب تثبيت
Steering system:	Rack & pinion, EPS (Electric Power Steering)		نظام التوجيه: جريده مسننة وترس صغير، EPS (توجيه آلي كهربائي)
Brakes:	Front 334mm ventilated discs		المكابح: الأمامية 334 ملم
	Rear 310mm ventilated discs		الخلفية 310 ملم
Minimum turning radius (Tyres):	5.1m*1, 5.3m		أدنى نصف قطر الدوران (إطارات): 5.1 م*1، 5.3 م
Fuel tank capacity:	66 litres		سعة خزان الوقود: 66 لترا
Tyres:	225/50R17, 235/45R18, 235/40R19		الإطارات: 40R19/235 .45R18/235 .50R17/225
ENGINE <GS 200t>		المحرك <GS 200t>	
Type:	2.0-litre, 4-cyl. in-line Twin Cam 16-valve, turbocharger (8AR-FTS, unleaded)		النوع: سعة 2.0 لتر كامتان، 4 أسطوانات على خط، 16 صمامًا، توربوتشارجر (8AR-FTS، وقود خال من الرصاص)
Piston displacement:	1998 cc		إزاحة المكبس: 1998 سم ³
Max. output:	241HP/5800 rpm (EEC net)		أقصى قوة: 241 حصانًا/عند 5800 دورة بالدقيقة (صافي EEC)
Max. torque:	35.7 kg-m/1650-4400 rpm (EEC net)		أقصى عزم دوران: 35.7 كغ-م/عند 1650-4400 دورة بالدقيقة (صافي EEC)
Fuel system:	D-4ST (Direct injection 4 stroke gasoline engine Superior version with Turbo)		نظام الوقود: D-4ST (محرك بنزين حقن وقود مباشر 4 أشواط - نسخة متفوقة مع توربو)
ENGINE <GS 350>		المحرك <GS 350>	
Type:	3.5-litre V6 Four Cam 24-valve (2GR-FKS, unleaded)		النوع: سعة 3.5 لتر 4 كامات، 6 أسطوانات على شكل V، 24 صمامًا (2GR-FKS، وقود خال من الرصاص)
Piston displacement:	3456 cc		إزاحة المكبس: 3456 سم ³
Max. output:	311HP/6400 rpm (EEC net)		أقصى قوة: 311 حصانًا/عند 6400 دورة بالدقيقة (صافي EEC)
Max. torque:	38.7 kg-m/4800 rpm (EEC net)		أقصى عزم دوران: 38.7 كغ-م/عند 4800 دورة بالدقيقة (صافي EEC)
Fuel system:	D-4S (Direct injection 4 stroke gasoline engine Superior version)		نظام الوقود: D-4S (محرك بنزين حقن وقود مباشر 4 أشواط - نسخة متفوقة)
ENGINE <GS 450h>		المحرك <GS 450h>	
Type:	3.5-litre V6 Four Cam 24-valve (2GR-FXE, unleaded)		النوع: سعة 3.5 لتر 4 كامات، 6 أسطوانات على شكل V، 24 صمامًا (2GR-FXE، وقود خال من الرصاص)
Piston displacement:	3456cc		إزاحة المكبس: 3456 سم ³
Max. output:	288 HP/6000 rpm (EEC net)		أقصى قوة: 288 حصانًا/عند 6000 دورة بالدقيقة (صافي EEC)
Max. torque:	35.9 kg-m/4500 rpm (EEC net)		أقصى عزم دوران: 35.9 كغ-م/عند 4500 دورة بالدقيقة (صافي EEC)
Fuel system:	D-4S (Direct injection 4 stroke gasoline engine Superior version)		نظام الوقود: D-4S (محرك بنزين حقن وقود مباشر 4 أشواط - نسخة متفوقة)
MOTOR <GS 450h>		الموتور <GS 450h>	
Type:	Synchronous alternating current motor <Permanent magnet type> (1KM)		النوع: موتور تيار كهربائي متردد متزامن (نوع مغناطيس دائم) (1KM)
Max. output:	197 HP		أقصى قوة: 197 حصانًا
Max. torque:	28.0 kg-m		أقصى عزم دوران: 28.0 كغ-م
Total system output:	341 HP*2		القدرة الكلية للنظام: 341 حصانًا*2
BATTERY <GS 450h>		البطارية <GS 450h>	
Type:	Sealed Ni-MH (Nickel-Metal Hydride)		النوع: Ni-MH (نيكل - هايدرايد معدني) مخلقة
Modules:	40 (288V)		المكونات: 40 (288 فولت)
Connection method:	Series		طريقة التوصيل: على التوالي
Capacity:	6.5 Ah (3h)		السعة: 6.5 أمبير/ساعة (3 ساعات)

*1 With LDH (Lexus Dynamic Handling system) (F SPORT package) <GS450h/GS350>.

*2 Total system output from the engine and electric motors (using the battery), based on in-house measurements.

Addition of extra features may change figures in this chart.

AI-Futtam Motors - Lexus reserves the right to alter any details of specifications and equipment without notice. Details of specifications and equipment are also subject to change to suit local conditions and requirements. Please inquire at your nearest AI-Futtam Motors - Lexus showroom for details of any such changes that might be required for your area. Note: Vehicles pictured and specifications detailed in this catalogue may vary from models and equipment available in your area. Vehicle body colour might differ slightly from the printed photos in this catalogue.



*1 مع LDH (نظام لكزس للاندقياد الديناميكي) (مجموعة تجهيزات F Sport) <GS450h/GS350>.

*2 إجمالي قدرة النظام الناتجة عن المحرك والموتور الكهربائي باستخدام البطارية، وفقاً لمعايير الشركة.

عند التزويد بمزايا إضافية قد تتغير الأرقام في هذا الجدول.

تحتفظ شركة الفطيم للسيارات - لكزس بحق تعديل أي من المعدات والمواصفات من دون إشعار مسبق. تفاصيل المواصفات والتجهيزات قابلة للتعديل بغية الوفاء بالشروط والمتطلبات المحلية. للحصول على معلومات حول أي من هذه التعديلات في منطقتك يرجى الاستفسار لدى أقرب صالة عرض الفطيم للسيارات - لكزس. ملاحظة: السيارات المصوّرة والمواصفات الواردة بالتفصيل في هذا الكتالوج قد تختلف عن الموديلات والتجهيزات المتوفرة في منطقتك. لون هيكل السيارة قد يختلف اختلافاً بسيطاً عن لون الصور الوارد في هذا الكتالوج.

FEATURES <GS 200t>		
PACKAGE	Prestige	F Sport
EXTERIOR		
LED Headlamps with Auto-levelling System	Single Bi-LED	Single Bi-LED with AHB & AFS
Door Mirrors; Side Turn Signal Lamp, Auto Folding, Foot Area Illumination, Interlink with Reverse Gear	■	■
Front & Rear Parking Sensors	■	■
Tyres [Type A:235/45R18, Type B:235/40R19]	Type A	Type B
Alloy Wheels	18"	19" F Sport
Moonroof; Tilt/Slide, One-touch Mode with Jam Protection System	■	■
Headlamp Cleaner	■	■
Mud Guard	■	■
INTERIOR		
Steering Wheel with Shift Lever Knob	Leather	F Sport Leather
Seat Material	Synthetic Leather	F Sport Leather
Number of Seats	5	5
Power Front Seats	10-way with Driver Memory; 2-way Power Lumbar Support	16-way Driver Seat with Memory; 4-way Power Lumbar Support
Seat Air Conditioner (Front Seats)	■	■
Optitron Meters	■	■
4.2" Colour TFT (Thin Film Transistor) Multi Information Display	■	■
Analogue Clock; GPS Correction Function	■	■
LED Interior Illumination System	■	■
Lexus GS Premium Sound System; AM/FM Radio, In-dash DVD Player, 12 Speakers, MP3 & WMA Play Compatible, DSP, ASL	■	■
Lexus Navigation System	■	■
Scuff Plate Illumination (Front Only)	8" screen	8" screen
OPERATION & CONVENIENCE		
Smart Entry & Start System	■	with Card Key
Cruise Control	■	All-Speed
Electronic Power Steering with Power Tilt & Telescopic Steering Column	■	■
Steering Wheel Control Switches	■	■
Auto Air Conditioning System with Independent Temperature Controls for Front Seats, Deodorizing Filters	■	■
2 USB Ports/Audio Mini-jack	■	■
Bluetooth/Hands Free Calling	■	■
Front Performance Damper	■	■
Electric Rear Sun Shade	■	■
Paddle Shift Switches	■	■
SAFETY		
Lexus Safety System + <Pre-crash System, All-speed Dynamic Cruise Control, Lane Departure Alert, Auto High Beam>	■	■
Airbags (Front, Knee, Side & Curtain Shield)	■	■
TRC (Traction Control System)	■	■
VSC (Vehicle Stability Control)	■	■
ABS (Anti-lock Brake System) with EBD (Electronic Brake Force Distribution)	■	■
Brake Assist System	■	■
Front Fog & Driving Lamp	■	■
Rear View Monitor System	■	■
VDIM (Vehicle Dynamics Integrated Management)	■	■
LED Daytime Running Lamp	■	■
Lane Change Assist with Blind Spot Monitor & Rear Cross Traffic Alert	■	■
Lane Keeping Assist with Lane Departure Warning & Sway Warning	■	■
Hill Start Assist Control	■	■
Whiplash Injury Lessening Concept Front Seats	■	■

الخصائص الرئيسية <GS 200t>		
الفئة	F Sport	برستيج
الميزات الخارجية		
مصابيح LED أمامية مع نظام تعديل مستوى الإضاءة آلياً	مصابيح LED مزدوجة مع نظام الشعاع العالي الآلي ونظام الإنارة الأمامية القابل للتكيف	مصابيح LED مزدوجة
مرايا أبواب قابلة للطي آلياً ومرتبطة بناقل الحركة الخلفي. مع مصابيح انعطاف وإنارة لمنطقة الأقدام	■	■
متحسسات توقف أمامية وخلفية	■	■
الإطارات نوع A: 45R18/235 وB: 40R19/235	نوع B	نوع A
عجلات ألومنيوم	19 بوصة F Sport	18 بوصة
فتحة سقف. طي وانزلاق كهربائي. تشغيل بلمسة زر واحدة مع نظام حماية ضد الانحشار	■	■
منظفات مصابيح أمامية	■	■
واقبات طين	■	■
التصميم الداخلي		
المقود ومقبض ذراع نقل الحركة	جلد F Sport	جلد
نوعية تغليف المقاعد	جلد F Sport	جلد اصطناعي
عدد المقاعد	5	5
مقاعد أمامية كهربائية	16 وضعية مع ذاكرة للسائق؛ مسند كهربائي داعم لأسفل الظهر مع 4 وضعيات	10 وضعيات مع ذاكرة للسائق؛ مسند كهربائي داعم لأسفل الظهر بوضعيتين
مقاعد مكيفة (مقاعد أمامية)	■	■
عدادات قياس أوبتيترون	■	■
شاشة عرض معلومات متعددة TFT (طبقة ترانزستور رقيقة) مقاس 4.2 بوصة.	■	■
ساعة بعقارب متزامنة مع نظام تحديد المواقع العالمي	■	■
نظام إضاءة المقصورة الداخلية طراز LED	■	■
نظام لكزس GS الصوتي الراقى. راديو AM/FM. مشغل أقراص DVD بواجهة التحكم. 12 مكبر صوت. متوافق مع ملفات MP3 وWMA. معالج صوت رقمي. تعديل مستوى الصوت آلياً	■	■
نظام ملاحة لكزس	■	■
لوحات وقاية مضاءة لعتبات الأبواب (الأمامية فقط)	شاشة 8 بوصة	شاشة 8 بوصة
التشغيل ووسائل الراحة		
دخول وتشغيل ذكي	■	■
مثبت سرعة	■	■
مقود إلكتروني آلي مع إمالة كهربائية وعمود متداخل	■	■
أزرار تحكّم على المقود	■	■
نظام تكييف آلي مع تحكّم مستقل بدرجات الحرارة للمقاعد الأمامية. مرشح لتنقية الهواء من الروائح	■	■
مقبس USB/مقبس صوت ميني	■	■
نظام بلوتوث للتحدث على الهاتف دون استخدام اليدين	■	■
مخمد حركة أمامي	■	■
ستارة كهربائية وأقية من الشمس للزجاج الخلفي	■	■
مقابض نقل حركة على المقود	■	■
السلامة والأمان		
نظام أمان لكزس + (نظام الأمان قبل التصادم. مثبت سرعة متكيف لجميع السرعات. نظام التنبيه عند الخروج عن المسار. نظام الشعاع العالي الآلي)	■	■
وسائل هوائية (أمامية. على مستوى الركبة. جانبية. وستارية)	■	■
نظام التحكم بالجر	■	■
نظام التحكم بثبات المركبة	■	■
مكابح مانعة للانغلاق مع نظام توزيع قوة الكبح إلكترونياً	■	■
نظام المساعدة على الكبح	■	■
مصابيح ضباب ومصابيح قيادة أمامية	■	■
نظام رؤية خلفية	■	■
VDIM نظام إدارة المركبة الديناميكي المتكامل	■	■
مصابيح LED نهاريّة	■	■
نظام المساعدة على تغيير المسار مع شاشة مراقبة النقاط غير المرئية ونظام استشعار السيارات والتنبيه عند الرجوع للخلف	■	■
نظام المساعدة على البقاء في المسار مع التنبيه عند الانحراف عن المسار	■	■
نظام التحكم للمساعدة على صعود المنحدرات	■	■
المقاعد الأمامية مع مساند راس لتقليل إصابة الرقبة	■	■

FEATURES <GS 350>			
PACKAGE	Prestige	Platinum	F Sport
EXTERIOR			
LED Headlamps with Auto-levelling System	Single Bi-LED	LED 3-eye Projector-type with AHS	LED 3-eye Projector-type with AHB
Door Mirrors; Side Turn Signal Lamp, Auto Folding, Foot Area Illumination, Interlink with Reverse Gear	■	■	■
Front & Rear Parking Sensors	■	■	■
Tyres [Type A:235/45R18, Type B:235/40R19]	Type A	Type A/B	Type A/B
Alloy Wheels	18"	18"/19"	19" F Sport
Moonroof; Tilt/Slide, One-touch Mode with Jam Protection System	■	■	■
Headlamp Cleaner	■	■	■
Mud Guard	■	■	■
Chrome Plated Side Protection Moulding	■	■	■
INTERIOR			
Steering Wheel with Shift Lever Knob	Leather	Wood and Leather	F Sport Leather
Seat Material	Smooth Leather	Semi-aniline Leather	F Sport Leather
Number of Seats	5	5	5
Power Front Seats	10-way with Driver Memory; 2-way Power Lumbar Support	18-way Seats, Driver with Memory; 4-way Power Lumbar Support	16-way Driver Seat with Memory; 4-way Power Lumbar Support
Seat Air Conditioner (Front Seats)	■	■	■
Optitron Meters	■	■	■
4.2" Colour TFT (Thin Film Transistor) Multi Information Display	■	■	■
Head-up Display	■	■	■
Analogue Clock; GPS Correction Function	■	■	■
LED Analogue Clock with Illumination	■	■	■
Lexus GS Premium Sound System; AM/FM Radio, In-dash DVD Player, 12 Speakers, MP3 & WMA Play Compatible, DSP, ASL	■	■	■
Mark Levinson Premium Surround Sound System; AM/FM Radio, DVD Player, 17 Speakers, MP3 & WMA Play Compatible, DSP, ASL, Clari-Fi	■	■	■
Lexus Navigation System	8" screen	12.3" screen	12.3" screen
Scuff Plate Illumination (Front Only)	■	■	■
OPERATION & CONVENIENCE			
Smart Entry & Start System with Card Key	■	■	■
Cruise Control	■	All-Speed	All-Speed with VGRS; 4-wheel Active
Electronic Power Steering with Power Tilt & Telescopic Steering Column	■	■	■
Steering Wheel Control Switches	■	■	■
Auto Air Conditioning System with Independent Temperature Controls for Front Seats, Deodorizing Filters	■	■	■
2 USB Ports/Audio Mini-jack	■	■	■
Bluetooth/Hands Free Calling	■	■	■
Front Performance Damper	■	■	■
Electric Rear Sun Shade	■	with Rear Side Manual Shade	■
Paddle Shift Switches	■	■	■
SAFETY			
Lexus Safety System + <Pre-crash System, All-speed Dynamic Cruise Control, Lane Departure Alert, Auto High Beam>	■	■	■
Airbags (Front, Knee, Side & Curtain Shield)	■	with Rear Side	■
TRC (Traction Control System)	■	■	■
VSC (Vehicle Stability Control)	■	■	■
ABS (Anti-lock Brake System) with EBD (Electronic Brake Force Distribution)	■	■	■
Brake Assist System	■	■	■
Front Fog & Driving Lamp	■	■	■
Rear View Monitor System	■	■	■
VDIM (Vehicle Dynamics Integrated Management)	■	■	■
LED Daytime Running Lamp	■	■	■
Lane Change Assist with Blind Spot Monitor & Rear Cross Traffic Alert	■	■	■
Lane Keeping Assist with Lane Departure Warning & Sway Warning	■	■	■
Hill Start Assist Control	■	■	■
Whiplash Injury Lessening Concept Front Seats	■	■	■

الخصائص الرئيسية <GS 350>			
الفئة	F Sport	بلاتينوم	برستيج
الميزات الخارجية			
مصابيح LED أمامية مع نظام تعديل مستوى الإضاءة آلياً	مصابيح LED 3 عيون نوع كشف مع نظام الشعاع العالي الألي	مصابيح LED 3 عيون نوع كشف مع نظام الشعاع العالي الألي	مصابيح LED مزدوجة
مرايا أبواب قابلة للطي آلياً ومرتبطة بناقل الحركة الخلفي، مع مصابيح انعطاف وإنارة لمنطقة الأقدام	■	■	■
حساسات توقف أمامية وخلفية	■	■	■
الإطارات نوع A: 45R18/235 :B: 40R19/235	نوع B/A	نوع B/A	نوع A
عجلات ألومنيوم	19 بوصة F Sport	19/18 بوصة	18 بوصة
فتحة سقف، طي وانزلق كهربائي، تشغيل بلمسة زر واحدة مع نظام حماية ضد الانحشار	■	■	■
منظفات مصابيح أمامية	■	■	■
واقبات طين	■	■	■
عوارض حماية جانبية مزينة بالكروم	■	■	■
التصميم الداخلي			
المقود ومقبض ذراع نقل الحركة	جلد F Sport	خشب وجلد	جلد
نوعية تغليف المقاعد	جلد F Sport	جلد شبه الأنيلين	جلد ناعم
عدد المقاعد	5	5	5
مقاعد أمامية كهربائية	16 وضعية مع ذاكرة للسائق؛ مسند كهربائي داعم لأسفل الظهر مع 4 وضعيات	18 وضعية مع ذاكرة للسائق؛ مسند كهربائي داعم لأسفل الظهر مع 4 وضعيات	10 وضعيات مع ذاكرة للسائق؛ مسند كهربائي داعم لأسفل الظهر بوضعيتين
مقاعد مكيفة (مقاعد أمامية)	■	■	■
عدادات قياس أوبتيترون	■	■	■
شاشة عرض معلومات متعددة TFT (طبقة ترانزستور رقيقة) مقاس 4.2 بوصة.	■	■	■
نظام عرض البيانات على الزجاج الأمامي	■	■	■
ساعة يعقارب متزامنة مع نظام تحديد المواقع العالمي	■	■	■
ساعة LED يعقارب مع إنارة	■	■	■
نظام لكزس GS الصوتي الرقمي، راديو AM/FM، مشغل أقراص DVD بواجهة التحكم، 12 مكبر صوت، متوافق مع ملفات MP3 وWMA، معالج صوت رقمي، تعديل مستوى الصوت آلياً	■	■	■
نظام صوت مارك ليفنسون المحيطي الفاخر، راديو AM/FM، مشغل أقراص DVD، 17 مكبر صوت، متوافق مع ملفات MP3 وWMA، معالج صوت رقمي، تعديل مستوى الصوت آلياً، تقنية الصوت كلاري فاي	■	■	■
نظام ملاحة لكزس	شاشة 12.3 بوصة	شاشة 12.3 بوصة	شاشة 8 بوصة
لوحات وقاية مضاءة لعتبات الأبواب (الأمامية فقط)	■	■	■
التشغيل ووسائل الراحة			
دخول وتشغيل ذكي مع مفتاح على شكل بطاقة	■	■	■
مثبت سرعة	■	■	■
مقود إلكتروني آلي مع إمالة كهربائية وعمود متداخل	لجميع السرعات	لجميع السرعات	■
أزرار تحكم على المقود	■	■	■
نظام تكييف آلي مع تحكّم مستقل بدرجات الحرارة للمقاعد الأمامية، مرشح لتنقية الهواء من الروائح	■	■	■
مقيس USB/مقيس صوت ميني	■	■	■
نظام بلوتوث للتحدث على الهاتف دون استخدام اليدين	■	■	■
مخمد حركة أمامي	■	■	■
ستارة كهربائية وأقية من الشمس للزجاج الخلفي	■	مع واقبات خلفية جانبية يدوية	■
مقابض نقل حركة على المقود	■	■	■
السلامة والأمان			
نظام أمان لكزس + (نظام الأمان قبل التصادم، مثبت سرعة متكيف لجميع السرعات، نظام التنبيه عند الخروج عن المسار، نظام الشعاع العالي الألي)	■	■	■
وسائد هوائية (أمامية، على مستوى الركبة، جانبية، وستارية)	■	مع واقبات خلفية جانبية	■
نظام التحكم بالجر	■	■	■
نظام التحكم بثبات المركبة	■	■	■
مكابح مانعة للانغلاق مع نظام توزيع قوة الكبح إلكترونياً	■	■	■
نظام المساعدة على الكبح	■	■	■
مصابيح ضباب ومصابيح قيادة أمامية	■	■	■
نظام رؤية خلفية	■	■	■
VDIM نظام إدارة المركبة الديناميكي المتكامل	■	■	■
مصابيح LED نهائية	■	■	■
نظام المساعدة على تغيير المسار مع شاشة مراقبة النقاط غير المرئية ونظام استشعار السيارات والتنبيه عند الرجوع للخلف	■	■	■
نظام المساعدة على البقاء في المسار مع التنبيه عند الانحراف عن المسار	■	■	■
نظام التحكم للمساعدة على صعود المنحدرات	■	■	■
المقاعد الأمامية مع مساند راس لتقليل إصابة الرقبة	■	■	■

FEATURES <GS 450h>		
PACKAGE	Prestige	F Sport
EXTERIOR		
LED Headlamps with Auto-levelling System	Single Bi-LED	LED 3-eye Projector-type with AHB
Door Mirrors; Side Turn Signal Lamp, Auto Folding, Foot Area Illumination, Interlink with Reverse Gear	■	■
Front & Rear Parking Sensors	■	■
Tyres [Type A:235/45R18, Type B:235/40R19]	Type A	Type B
Alloy Wheels	18"	19" F Sport
Moonroof; Tilt/Slide, One-touch Mode with Jam Protection System	■	■
Headlamp Cleaner	■	■
Mud Guard	■	■
INTERIOR		
Steering Wheel with Shift Lever Knob	Leather	F Sport Leather
Seat Material	Smooth Leather	F Sport Leather
Number of Seats	5	5
Power Front Seats	10-way with Driver Memory;2-way Power Lumbar Support"	16-way Driver Seat with Memory; 4-way Power Lumbar Support
Seat Air Conditioner (Front Seats)	■	■
Optitron Meters	■	■
4.2" Colour TFT (Thin Film Transistor) Multi Information Display	■	■
Head-up Display	■	■
Analogue Clock; GPS Correction Function	■	■
LED Interior Illumination System	■	■
Lexus GS Premium Sound System; AM/FM Radio, In-dash DVD Player, 12 Speakers, MP3 & WMA Play Compatible, DSP, ASL	■	■
Mark Levinson Premium Surround Sound System; AM/FM Radio, DVD Player, 17 Speakers, MP3 & WMA Play Compatible, DSP, ASL, Clari-Fi	■	■
Lexus Navigation System	■	■
Scuff Plate Illumination (Front Only)	8" Screen	12.3" Screen
OPERATION & CONVENIENCE		
Smart Entry & Start System with Card Key	■	■
Cruise Control	■	All-Speed with VGRS; 4-wheel Active
Electronic Power Steering with Power Tilt & Telescopic Steering Column	■	■
Steering Wheel Control Switches	■	■
Auto Air Conditioning System with Independent Temperature Controls for Front Seats, Deodorizing Filters	■	■
2 USB Ports/Audio Mini-jack	■	■
Bluetooth/Hands Free Calling	■	■
Front Performance Damper	■	■
Electric Rear Sun Shade	■	■
Paddle Shift Switches	■	■
SAFETY		
Lexus Safety System + <Pre-Crash System, All-Speed Dynamic Cruise Control, Lane Departure Alert, Auto High Beam>	■	■
Airbags (Front, Knee, Side & Curtain Shield)	■	■
TRC (Traction Control System)	■	■
VSC (Vehicle Stability Control)	■	■
ABS (Anti-lock Brake System) with EBD (Electronic Brake Force Distribution)	■	■
Brake Assist System	■	■
Front Fog & Driving Lamp	■	■
Rear View Monitor System	■	■
VDIM (Vehicle Dynamics Integrated Management)	■	■
LED Daytime Running Lamp	■	■
Lane Change Assist with Blind Spot Monitor & RCTA	■	■
Lane Keeping Assist with Lane Departure Warning & Sway Warning	■	■
Hill Start Assist Control	■	■
Whiplash Injury Lessening Concept Front Seats	■	■

الخصائص الرئيسية <GS 450h>		
F Sport	برستيج	الفئة
الميزات الخارجية		
مصابيح LED 3 عيون نوع كشاف مع نظام الشعاع العالي الألي	مصابيح LED مزدوجة	مصابيح LED أمامية مع نظام تعديل المستوى تلقائيًا مرايا أبواب قابلة للطوي آليًا ومرتبطة بناقل الحركة الخلفي. مع مصابيح انعطاف وإدارة لمنطقة الأقدام حساسات توقف أمامية وخلفية الإطارات نوع A: 45R18/235 و B: 40R19/235
■	■	■
■	■	■
نوع B	نوع A	■
19 بوصة F Sport	18 بوصة	عجلات أومنيوم
■	■	فتحة سقف. طي وانزلاق كهربائي. تشغيل بلمسة زر واحدة مع نظام حماية ضد الانحناسر
■	■	منظفات مصابيح أمامية
■	■	واقبات طين
التصميم الداخلي		
جلد F Sport	جلد	المقود و قبضة ذراع نقل الحركة
جلد F Sport	جلد ناعم	نوعية تغليف المقاعد
5	5	عدد المقاعد
16 وضعية مع ذاكرة للسائق؛ مسند كهربائي داعم لأسفل الظهر مع 4 وضعيات	10 وضعيات مع ذاكرة للسائق؛ مسند كهربائي داعم لأسفل الظهر بوضعيتين	مقاعد أمامية كهربائية
■	■	مقاعد مكيفة (مقاعد أمامية)
■	■	عدادات قياس أوبتيترون
■	■	شاشة عرض معلومات متعددة TFT (طبقة ترانزستور رقيقة) مقاس 4.2 بوصة.
■	■	نظام عرض البيانات على الزجاج الأمامي
■	■	ساعة يعقارب متزامنة مع نظام تحديد المواقع العالمي
■	■	نظام إضاءة المقصورة الداخلية طراز LED
■	■	نظام لكزيس GS الصوتي الرافقي. راديو AM/FM. مشغل أقراص DVD بواجهة التحكم. 12 مكبر صوت. متوافق مع ملفات MP3 وWMA. معالج صوت رقمي. تعديل مستوى الصوت آليًا
■	■	نظام صوت مارك ليفنسون المحيطي الفاخر. راديو AM/FM. مشغل أقراص DVD. 17 مكبر صوت. متوافق مع ملفات MP3 وWMA. معالج صوت رقمي. تعديل مستوى الصوت آليًا. تقنية الصوت كلاري فاي
■	■	نظام ملاحه لكزيس
شاشة 12.3 بوصة	شاشة 8 بوصة	لوحات وقاية مضاءة لعتبات الأبواب (الأمامية فقط)
■	■	التشغيل ووسائل الراحة
■	■	دخول وتشغيل ذكي مع مفتاح على شكل بطاقة
■	■	مثبت سرعة
مع نظام التوجيه بنسب تروس متغيره؛ نشط لأربع عجلات	■	مقود إلكتروني آلي مع إمالة كهربائية وعمود متداخل
■	■	أزرار تحكم على المقود
■	■	نظام تكييف آلي مع تحكّم مستقل بدرجات الحرارة للمقاعد الأمامية. مرشح لتنقية الهواء من الروائح
■	■	مقيس USB/مقيس صوت ميني
■	■	نظام بلوتوث للتحديث على الهاتف دون استخدام اليدين
■	■	مخمد حركة أمامي
■	■	ستارة كهربائية واقية من الشمس للزجاج الخلفي
■	■	مقابض نقل حركة على المقود
السلامة والأمان		
■	■	نظام أمان لكزيس + (نظام الأمان قبل التصادم. مثبت سرعة متكيف لجميع السرعات. نظام التنبيه عند الخروج عن المسار. نظام الشعاع العالي الألي)
■	■	وسائد هوائية (أمامية. على مستوى الركبة. جانبية. وستارية)
■	■	نظام التحكم بالجر
■	■	نظام التحكم بثبات المركبة
■	■	مكابح مانعة للانغلاق مع نظام توزيع قوة الكبح إلكترونيًا
■	■	نظام المساعدة على الكبح
■	■	مصابيح ضباب ومصابيح قيادة أمامية
■	■	نظام رؤية خلفية
■	■	VDIM نظام إدارة المركبة الديناميكي المتكامل
■	■	مصابيح LED نهارية
■	■	نظام المساعدة على تغيير المسار مع شاشة مراقبة النقاط غير المرئية ونظام استشعار السيارات والتنبيه عند الرجوع للخلف
■	■	نظام المساعدة على البقاء في المسار مع التنبيه عند الانحراف عن المسار
■	■	نظام التحكم للمساعدة على صعود المتحدرات
■	■	المقاعد الأمامية مع مساند رأس لتقليل إصابة الرقبة

