

 LEXUS



RC F



RC F	»	P4	«	RC F
EPISODES 1-6	»	P25	«	الحلقات 1-6
COLOURS	»	P50	«	الألوان
SPECIFICATIONS	»	P56	«	المواصفات
FEATURES	»	P58	«	الخصائص





هدير المحرك ينقلني خلال لحظة إلى عالم آخر.. فأحسّ بالهواء يرتجف حول بذلتي السباقية، وشيء ما بداخلي يتغيّر بسرعة البرق.

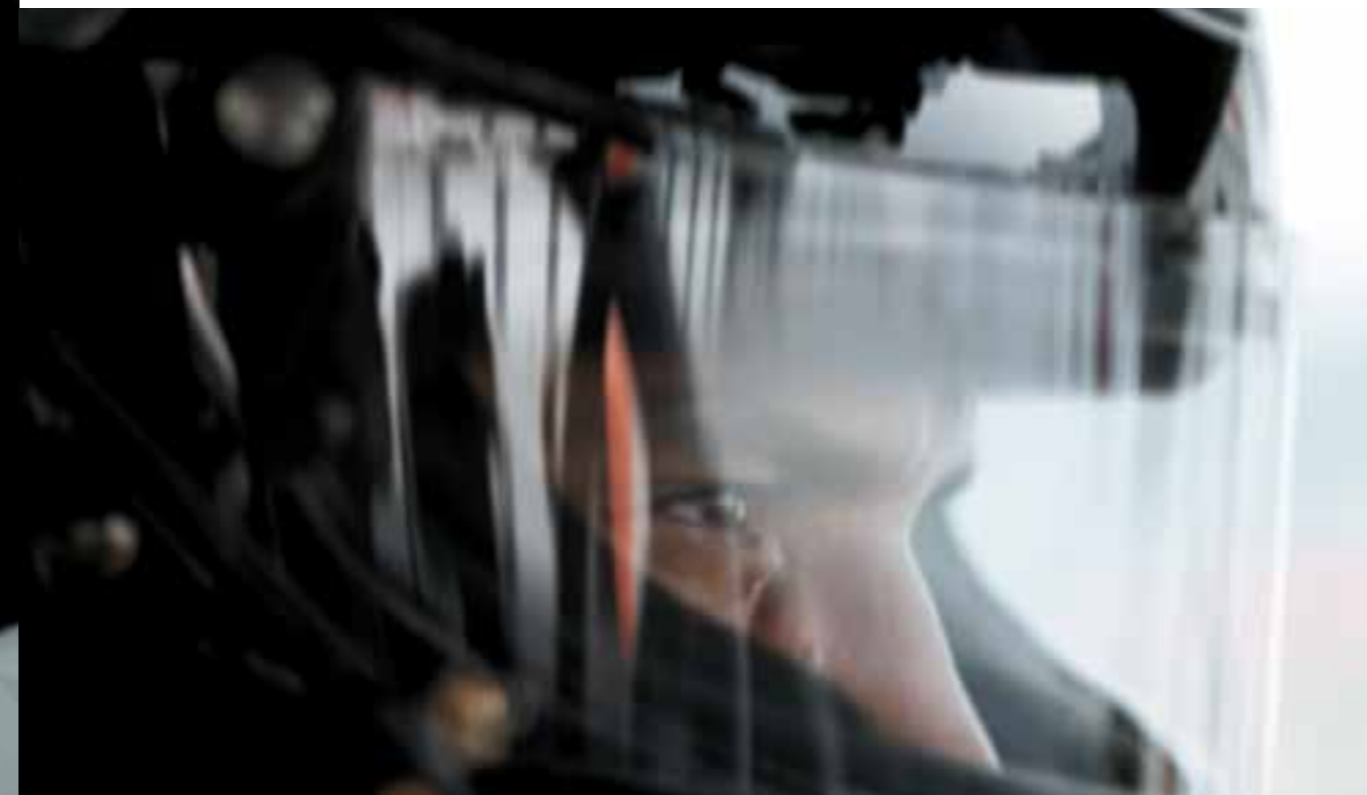
The instant I hear the roar of the engine, I'm transported to another world. I feel the air vibrate on my racing suit, and something changes inside me like a switch.





عندما أكون منغمساً تماماً بالقيادة يعمرني إحساس رائع
بالسعادة يشغلني عن أي شيء آخر. هذه هي اللحظة التي
طالما انتظرتها !

When I'm totally focused on driving, I feel sheer delight.
There's no room in my head for anything else. This moment
is why I'm here.







حتى الهواء حول هذه السيارة مختلف. فهو يشع بحرارة جسم الرياضي بعد كل منافسة. مرة ثانية، هذا الجو يبعث الإلهام في نفسي.

Even the air around this car is different. It radiates the heat of an athlete after competition. Once again, its aura inspires me.





الإحساس بالفرح شيء ملموس. ابتسامة من نوع مختلف ترتسم على وجوه الجميع. والسباق هو في المحصلة رياضة تجعل قلبك ينبض قوة.

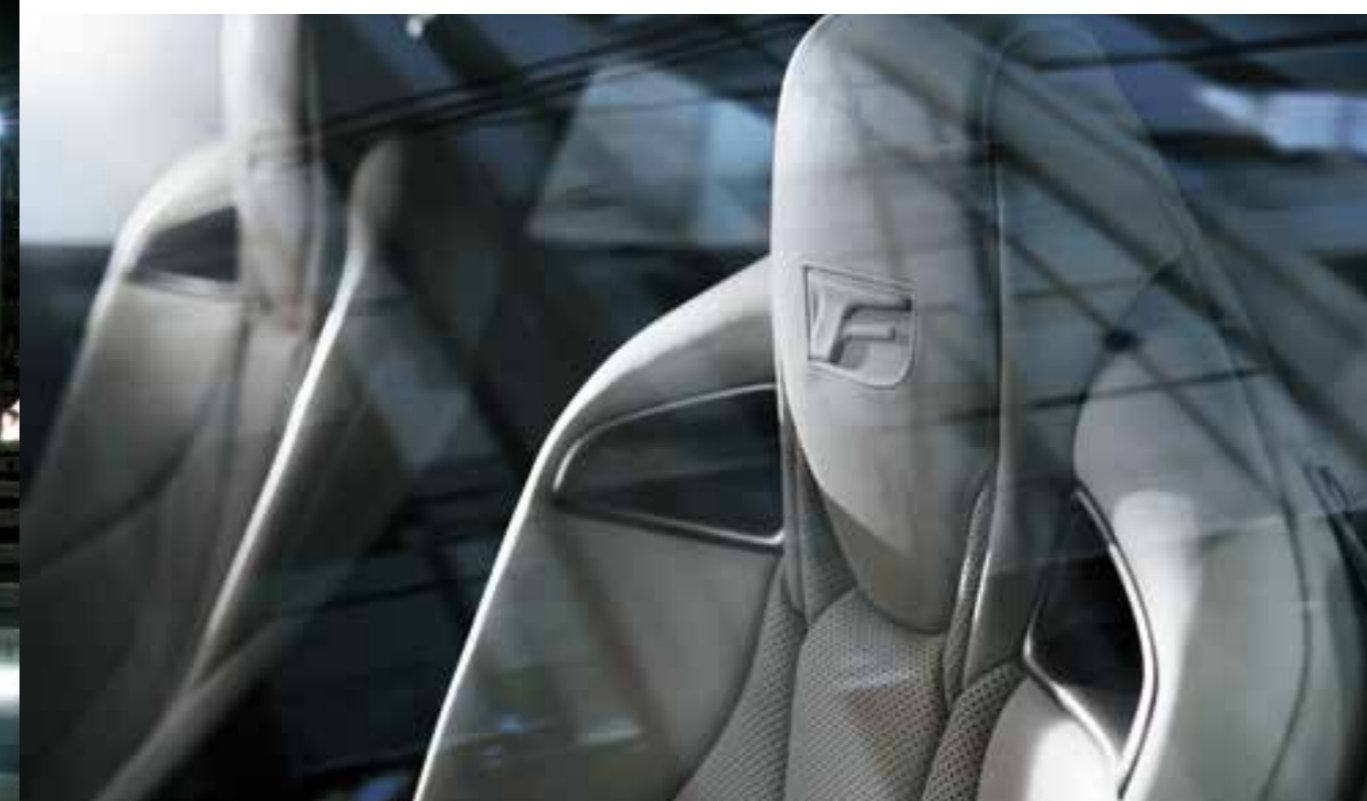
The feeling of exhilaration is palpable. A different sort of smile spreads across everyone's face. After all, racing is a sport that gets your blood pumping.





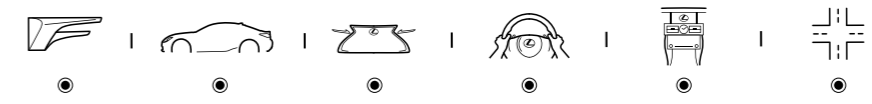
إن السعادة التي تبعثها هذه السيارة في نفسي تتجاوز كثيراً الطريق الذي أسير فيه. فالرضى الذي يرافق الحياة مع كوبيه من سلالة سباقية يرفع المعنويات.

The pleasure I get from this car extends well beyond the road. The satisfaction that comes from living with a race-bred coupe is uplifting.





LEXUS
RC F



الحلقة EPISODE

6

1	F PHILOSOPHY	» P26 «
2	RC F CONCEPT	» P28 «
3	DESIGN	» P30 «
4	PERFORMANCE	» P36 «
5	FEATURES	» P44 «
6	SAFETY	» P48 «

1	فلسفة F
2	فكرة RC F
3	التصميم
4	الأداء
5	الخصائص
6	السلامة

ملاحظة: يرجى الاستفسار لدى أقرب صالة عرض الفطيم للسيارات - لكزس لمعرفة تفاصيل عن توفر هذه المزايا.
Note: Please inquire at your nearest Al-Futtaim Motors - Lexus showroom for details on the availability of features.

الحلقة EPISODE

1



F PHILOSOPHY

Lexus F: Race car-inspired engineering delivers pulse-quickening performance, in the most powerful statement of what a Lexus can be.

فلسفة F

لكرز F: تتمتع الهندسة المستوحاة من سيارات السباق بأداء تتسارع معه نبضات القلب في أقوى تعبير عن قدرات لكرز.

Engineered from the asphalt up, the RC F is a bold expression of the F philosophy, built for uncompromising performance. The F philosophy was born from a pure passion for driving, the pursuit of exceptional performance with a unique Lexus perspective on extreme driver engagement, to deliver refinement with a razor-sharp edge. "F" takes its name from Fuji Speedway, the birthplace and home test track of the Lexus F high-performance division located near the base of Mt. Fuji. Here, on the Nürburgring, and challenging race tracks around the world, Lexus F tests and refines the limits of sports performance.

The development of all Lexus Sport F models is based on the Lexus "F" pyramid, with the LFA supercar at its pinnacle embodying the ultimate driving experience; the IS F as the core model incorporating numerous exclusive features that offers fun-to-drive, high-performance; and the urban F Sport models which inherit the "F" essence with exclusively-tuned suspension and additional refinements, from the base. The RC F evolves the pedigree of the IS F, its race-ready coupe styling integrates advanced motorsport technologies to expand the horizons of what a Lexus and "F" can be.

يقوم تطوير جميع موديلات لكرز الرياضية على أساس هرم "F" الذي تتربع على قمته السيارة الرياضية الخارقة "LFA" التي تجسد تجربة القيادة المطلقة، والسيارة IS F كموديل جوهري يضم العديد من خصائص لكرز المميزة التي توفر متعة القيادة والأداء القوي، وموديلات F Sport التي ترث جوهر "F" بتعليق موزون بطريقة خاصة وتحسينات إضافية تشكل أساس ذلك. تقوم RC F بتطوير سلالة IS F حيث خطوط تصميمها الكوبية الجاهزة للسباق توحد تقنيات سباقية متطورة لتوسعة آفاق ما يمكن أن تكون لكرز "F" عليه.

فالسيارة RC F مصممة هندسياً من نقطة تلامسها مع الأسفلت وحتى أعلى نقطة فيها لتكون تعبيراً جريئاً عن فلسفة F ولتقدم أداءً باهراً لا يقبل الحلول الوسطى. لقد وُلدت فلسفة F من شغف خالص بالقيادة وسعي دؤوب لتحقيق أداء استثنائي من منظور لكرز الفريد حيال انغماس السائق الفائق بالقيادة ولتحقيق تحسينات راقية وماضية كحد السيف. وتأتي تسمية "F" من مضمار "فوجي سييدواي" السبائي وهو مهد ومضمار الاختبار المحلي لقسم الأداء العالي "لكرز F" الذي يقع قرب سفح جبل فوجي. هنا في هذا المضمار وفي مضمار نوريورجرنج وغيرهما من مضمارات السباق الصعبة المنتشرة في أنحاء العالم يقوم قسم "لكرز F" باختبار وتطوير الحدود القصوى للأداء الرياضي.

2



RC F CONCEPT

The RC F expresses the core of Lexus F performance and driving pleasure for everyone who drives it.

فكرة RC F

تعبّر RC F عن جوهر أداء لكزس F ومتعة القيادة لكل من يقودها.

The RC F was conceived as a next generation expression of Lexus "F" values, a race-bred approach to the future of sports driving pleasure. Its creation integrated 3 core attributes: the tuning and technology of the LFA supercar; a deepening of the three elements of "F" driving fun; and an emotional and enthralling driving experience.

The RC F channels the race track-honed technology and fine-tuning developed for the LFA. The naturally aspirated 5.0-litre V8 engine generates pulse-quickening performance, and is given an aural emotional edge by ASC which heightens its sensual appeal as you shift through the gears.

It deepens the core elements of "F" driving fun, defined as 'Response', 'Sound' and 'Limitless Power

Feel', in its riveting race track-ready performance. The exciting evolution of basic performance harnesses the stirring power of the 5.0-litre V8 engine with the immediate response and intuitive handling of VDIM with Sport Mode, and the immersive feeling of sporting control in the cockpit with its advanced instrumentation and sports seating.

It generates a captivating driving experience that brings an irrepressible smile to every driver's face. The alluring coupe design, at once aggressive and eye-catching, immediately expands the potential for Lexus "F" experience with one strong advantage - it is ready to race, meeting entry regulations for FIA GT3 racing.*

* ASC: Active Sound Control. VDIM: Vehicle Dynamics Integrated Management. FIA: Fédération Internationale de l'Automobile.

خلال أدائه السباقي القوي والملفت للانتباه بدرجة أسرة. فالتجذّر المثير للأداء الأساسي القوي يسخر القوة المفعمة بالحوية للمحرك 5 ليترات من 8 أسطوانات V بواسطة الاستجابة الفورية والأداء الغريزي لنظام الإدارة المتكاملة لأليات الحركة في السيارة (VDIM) في وضع القيادة الرياضي (Sport Mode). والإحساس الغامر بالتحكم الرياضي من خلال الأجهزة المتطورة في السيارة والمقاعد الرياضية.

وهذا يولد تجربة قيادة أسرة تبعث في وجه كل سائق ابتسامة عريضة لا يمكن إخفاؤها. وتصميم الكوبيه المغربي والمثير من النظرة الأولى يضخم حالاً في الذهن صورة القدرات الكامنة لتجربة قيادة لكزس "F" بميزة واحدة قوية وهي أنها جاهزة للسباق ولتلبية شروط الاشتراك في سباقات* FIA GT3.

* ASC: التحكم التفاعلي بالصوت. VDIM: الإدارة المتكاملة لأليات الحركة في السيارة. FIA: الاتحاد الدولي للسيارات.

وُلدت RC F لتكون بمثابة الجيل القادم المعبّر عن فلسفة لكزس "F" وأسلوب سلالة رياضية جديدة تحقق متعة القيادة الرياضية في المستقبل. واشتمل تكوينها على ثلاث سمات رئيسية هي: تقنيات وموازنة السيارة الرياضية الخارقة LFA. تعميق العناصر الثلاثة لمتعة القيادة "F" وتجربة قيادة عاطفية ومثيرة.

وُلدت RC F بتوجيه التكنولوجيا المصقولة في مضمار السباق والموازنة الدقيقة التي جرى تطويرها لأجل LFA. ويتمتع محركها ذو التغذية العادية بالهواء سعة 5 ليترات من 8 أسطوانات V بأداء قوي تتسارع معه نبضات القلب ويدعمه صوت عاطفي مهيب بفضل نظام التحكم التفاعلي بالصوت (ASC) يزداد جمالاً أثناء تبديل السرعات بين التروس.

فهو يعمّق العناصر الأساسية لمتعة قيادة "F" التي تعرف بأنها 'الاستجابة'، 'الصوت' و'الإحساس بقوة لا حدود لها'



3



DESIGN

Pure "F". Aggressive styling fuels anticipation of a dynamic driving experience that is authentic "F" sports performance.

التصميم

خصائص "F" نقيّة: إن خطوط التصميم القوية المثيرة تعزز ترقب تجربة قيادة ديناميكية هي الأداء الرياضي الأصيل لعلامة "F".

The RC F fuses the eye-catching lines of coupe styling with an aggressive attitude, every form and component honed by the no-compromises functionality of a race-bred sports car. The sensual appeal of the flowing form sublimates this beauty into essential functionality, creating the exceptional cooling efficiency and aerodynamic performance of a high-performance sports coupe.

Face on, this functionality shapes the dynamic double spindle design that integrates cooling ducts in the signature Lexus 'spindle grille' and outer front bumper to channel the flow of air. They are matched by cooling outlets in the centre bulge of the hood and integrated

into the rear of the front fenders. Together they also contribute to enhanced stability for dynamic handling.

From the side, the muscular hood silhouette hints at the V8 power within. The continuous flow from the front fender through the beltline highlights the beauty of the coupe styling, and projects forward momentum in a sharp expression of pure "F" performance. Dramatic 19-inch forged aluminium wheels reinforce the low wide stance and powerful sporting presence. The L-shaped cooling outlets in the front fenders and trapezoidal tailpipes evoke the form and spirit of the original IS F, which are further evolved in the "F" aesthetic of the mesh in the 'spindle grille'.

وعند النظر للسيارة من الجانب، فإن الشكل القوي لغطاء المقدمة هو إشارة إلى قوة المحرك ثماني الأسطوانات الكامن تحته. والانسحاب المستمر من الرفرف الأمامي عبر خط الوسط يبرز جمال خطوط تصميم الكوبيه ويعزز زخم الانطلاق للأمام في تعبير حاد عن أداء "F" الخالص. وتساهم العجلات الكبيرة بقطر 19 بوصة في تعزيز الوقفة المنخفضة والحضور الرياضي القوي. وفتحات التهوية على هيئة الحرف L في الرفارف الأمامية وأنباب العادم التي على هيئة شبه المنحرف تثير في الذهن صورة وروح السيارة RC F الأصلية والتي تجددت أكثر في جمالية الشبكة التي في 'الشبك المغزلي الأمامي'.

تمزج RC F بين خطوط تصميم ملفتة للأنظار وموقف هجومي معبّر حيث كل شكل وكل واحد من مكونات السيارة موزون وفق المستويات العملية والوظيفية للسيارة الرياضية ذات الأصول السباقية. كما أنّ الجاذبية الفاتنة للشكل المناسب يتسامى بهذا الجمال ويحوّله إلى وظائف عملية أساسية تدعم كفاءة التبريد الاستثنائية والأداء الأيروديناميكي للكوبيه الرياضية قوية الأداء.

تضمّ الواجهة الأمامية خصائص عملية تشكل تصميماً مغزلياً مزدوجاً ديناميكياً يوحد مجاري التبريد في شبك التهوية المغزلي المميز مع الطرف الخارجي للصدّام الأمامي من أجل توجيه تدفق الهواء. وتمائلها فتحات تهوية موجودة في الانتفاخ المركزي لغطاء المقدمة ومدمج في مؤخرة الرفارف الأمامية. وهي تساهم معاً في تعزيز الاستقرار والأداء الديناميكي.





Cocooned in the racing cockpit of the RC F, the “F” sport driving experience comes vividly to life. The driving environment is carefully crafted with the same intense focus on functionality as the exterior, the exclusive seats, steering wheel and meters honed to unify car and driver in advanced sports driving on the race track, together with highly satisfying control on the street.

The sports seats are crafted like an individual piece of high-performance sportswear. An ‘integrated foaming’ structure gives a snug supportive fit while dispersing body pressure, and the carefully calculated stitch pattern provides firm support for the frame and muscles.

Ergonomic studies helped shape the elliptical cross-section and thick grip of the steering wheel to enable fine control on the race track, and inject a feeling of anticipation and exhilaration every time you get behind the wheel. A subtle expression of “F” refinement is seen in the three-colour stitching on the steering wheel and shift lever knob, which is complemented by the “F” emblem embedded in the steering wheel and seat headrests.

The meter display highlights the connection between car and driver with a responsive interface that instantly changes with the drive mode selected, prioritizing the display of information to match the driver’s feeling and intent.

وقد ساعدت الدراسات الخاصة بتوفير الراحة وسهولة الاستخدام في وضع تصميم الشكل الاهليلجي للمقطع العرضي والممسك النخين لعجلة القيادة لضمان تحكّم ممتاز في مضمارالسباق وفي ذات الوقت بعث احساس بالترقب والسعادة في كل مرة تجلس فيها وراء عجلة القيادة. ونرى أحد مظاهر التعبير الجميل عن اسلوب “F” الراقى في درزات الخياطة بثلاثة ألوان على عجلة القيادة وعلى مقبض عتلة تبديل السرعات . ويتوّج هذا بشعار “F” على كل من عجلة القيادة ومساند الرأس في المقاعد.

وشاشة عرض العدادات تبرز الصلة بين السيارة والسائق مع واجهة سريعة الاستجابة تتغير بشكل فوري مع وضع القيادة المختار وتعطي الأولوية لعرض المعلومات المتوافقة مع احساس السائق ونواياه.

عند الجلوس داخل RC F محاطاً بمقصورة قيادة سباقية ، تدبّ الحياة بحيوية كبيرة في تجربة قيادة “F” سبورت حيث جوّ القيادة مفضّل بدقة وبراعة بنفس القدر من التركيز على جوانب التصميم الخارجي. والمقاعد الخاصة المميزة وعجلة القيادة والعدادات مصممة بدقة لتوحد بين السائق والسيارة أثناء القيادة الرياضية المتطورة في مضمار السباق وضمان التحكم المرّضي بدرجة عالية في الشوارع العادية.

والمقاعد الرياضية مصممة ومنفذة كقطع فردية من الملابس الرياضية عالية الأداء. وهي تضم هيكلًا من الاسفن المدمج يمنح الجسم دعماً محكماً ويشتت ضغوط ثقل الجسم. ودرزات الخياطة المخيطة بطريقة مدروسة تدعم بشكل قوي اطار المقعد وعضلات الجسم.



الخارج

تركيز لا يقبل الحلول الوسطى على الكفاءة التامة يؤكد على جودة أداء كل واحدة من المكونات لتحقيق جمال وظيفي عملي وديناميكي يعبر بصدق عن أداء "F" الرياضي الأصيل.

EXTERIOR

An uncompromising focus on efficiency strips each component to its core, shaping a dynamic 'functional beauty' that expresses authentic "F" sporting performance.



الداخل

في مقصورة القيادة المصممة لتعمل وتبدو كبدلة رياضية عالية الأداء، تشبع المزايا المتطورة والتحكم الراقى الشغف بالقيادة الرياضية.

INTERIOR

In a cockpit honed to fit and function like high-performance sportswear, advanced features and refined control feed a passion for sports driving.



الحلقة EPISODE

4



PERFORMANCE

On the track and the road, the RC F injects a passion for sports driving and feeling of "F" driving fun every time you get behind the wheel.

الأداء

على الطرقات وفي مضمار السباق تُطلق RC F شغفاً بالقيادة الرياضية واحساساً بمتعة قيادة "F" في كل مرة تجلس فيها وراء عجلة القيادة.

True to "F" DNA, the RC F takes performance to a higher level. It evolves the three elements of "F" driving fun, 'Response', 'Sound' and 'Limitless Power Feel', to inject fresh immediacy into a sports driving experience that shines on the race track, and deepens driving pleasure on the road.

The more firmly you depress the accelerator pedal, the more emphatically the naturally aspirated 5.0-litre V8 engine responds, and its sensual sound instantly feeds a growing feeling of exhilaration and a passion for sports driving.

This stunning power is given emotional expression by sound tuning technology derived from the LFA, to

give the driver audible feedback on engine speed and power from low through to high speeds. The addition of ASC further heightens the sporty engine note.

In the same way, careful attention was paid to enhancing basic performance characteristics that define the response to driver input, including optimizing the suspension and large 19-inch wheels for sports control while cornering, and large front and rear disc brakes for race-strength braking. Driver handling and control are further refined by innovative technologies that include TVD, VDIM with Sport Mode, and the active rear wing.*

* ASC: Active Sound Control. TVD: Torque Vectoring Differential. VDIM: Vehicle Dynamics Integrated Management.

إضافة نظام التحكم التفاعلي بالصوت (ASC) يرفع صوت المحرك الرياضي.

وبالطريقة نفسها، أوليت عناية كبيرة لتقوية خصائص الأداء الأساسية التي تحدد الاستجابة لتصرفات السائق بما فيه تحسين نظام التعليق والجنوط الكبيرة قطر 19 بوصة لأجل التحكم الرياضي عند الانعطاف. وفرامل قرصية كبيرة في الأمام والخلف توفر قوة إيقاف بمستويات سباقية. كما جرى تعزيز وتحسين أداء السائق وتحكمه بالسيارة بواسطة تقنيات مبتكرة تشمل دفرنس توجيه العزم (TVD)، الإدارة الموحدة لديناميكيات السيارة (VDIM) مع الوضع الرياضي (Sport Mode) والجنح الخلفي التفاعلي.*

* ASC: التحكم التفاعلي بالصوت. TVD: دفرنس توجيه العزم. VDIM: الإدارة الموحدة لديناميكيات السيارة.

بإخلاص تام لجينات "F" ترتقي RC F بالأداء القوي إلى مستوى أعلى، فهي تطوّر عناصر متعة قيادة "F" الثلاثة: 'الاستجابة'، 'الصوت' و'الاحساس بقوة لا حدود له' لبعث روح فورية جديدة في تجربة القيادة الرياضية التي تتألق في مضمار السباق وتعمّق متعة القيادة على الطرقات.

فكلما ضغطت بقوة على دواسة الوقود زادت درجة الاستجابة الأكيدة للمحرك سعة 5 ليترات 8 اسطوانات V وتغذية طبيعية بالهواء، وصوته المثير يبعث فوراً احساساً متعاضماً بالسعادة والشغف بالقيادة الرياضية.

وتحصل هذه القوة المذهلة على مسحة عاطفية مؤثرة بفضل تقنية وزن الصوت المقتبسة من السيارة LFA وذلك لمنح السائق رد فعل مسموع مرافق لسرعة دوران وقوة المحرك بدءاً من السرعات المنخفضة وحتى العالية. كما أن



PERFORMANCE



5.0-LITRE V8 ENGINE

The 5.0-litre V8 engine generates a dynamic feeling of limitless acceleration for sensational sports car driving, together with the powerful output and excellent response characteristic of a naturally aspirated engine. It integrates advanced VVT-iE for outstanding fuel economy, power and responsiveness. Though it is race ready, the engine's D-4S and Atkinson Cycle contribute to excellent fuel efficiency.*1

ASC (ACTIVE SOUND CONTROL)

In Sport S+ Mode, ASC enhances the fun of the sports driving experience by electronically synthesizing an assist sound to supplement the engine sound based on engine speed, to emphasize engine response to driver input.



VDIM WITH SPORT MODE

The VDIM advanced vehicle dynamics management technology provides integrated control of the ABS, TRC, VSC, and EPS to help stabilize vehicle behaviour in various driving conditions. The system enables selection between four modes to match the driving situation: Normal, Sport, Expert, and TRC & VSC Off. Sport Mode switches the control of VSC and TRC to enhance confident sports driving enjoyment on the race track. Expert Mode gives pro-active slide control to sports drivers by controlling the engine and brakes to help assist spin reduction manoeuvres, contributing to aggressive sporty driving with a margin of safety on the race track.*2

الإدارة الموحدة لديناميكيات السيارة (VDIM) مع الوضع الرياضي (Mode Sport) تقوم التقنية المتطورة للإدارة الموحدة لديناميكيات السيارة بتوحيد التحكم بواسطة أنظمة ABS, TRC, VSC و EPS وذلك للمساعدة على استقرار سلوك السيارة في ظروف القيادة المختلفة. ويتيح هذا النظام الاختيار بين أربعة أوضاع للتوافق مع ظرف القيادة: العادي (Normal), الرياضي (Sport), الخبير (Expert) و (TRC Off و VSC). الوضع الرياضي (Sport) يشغّل التحكم بواسطة نظامي TRC و VSC لتعزيز متعة القيادة الرياضية الوثيقة في مضمار السباق. أما وضع الخبير (Expert) فيوفر للسائقين الرياضيين تحكماً مسبقاً بالانزلاق من خلال التحكم بالمحرك والفرامل للمساعدة على تقليل مناورات التحكم بدوران الإطارات حول نفسها مما يساهم في تعزيز القيادة الرياضية القوية مع هامش سلامة في مضمار السباق.*2

الأداء

المحرك 5 ليترات 8 أسطوانات V يبعث المحرك سعة 5 ليترات 8 أسطوانات V إحساساً ديناميكياً يتسارع لا حدود له لأجل قيادة سيارة رياضية مثيرة علاوة على خرج القوة العالي وخصائص الاستجابة الرائجة المعروفة للمحرك ذو التغذية الطبيعية بالهواء. ويجمع هذا المحرك بين تقنية التوقيت الذكي المتغير للضمامات بواسطة محرك كهربائي (VVT-iE) التي تحقق اقتصاداً ممتازاً في استهلاك الوقود والقوة وسرعة الاستجابة. ورغم ان هذا المحرك جاهز للسباقات فإن تقنية D-4S لحقن الوقود ودورة اتكينسون يساهمان بدرجة رائعة في زيادة كفاءته في استهلاك الوقود.*1

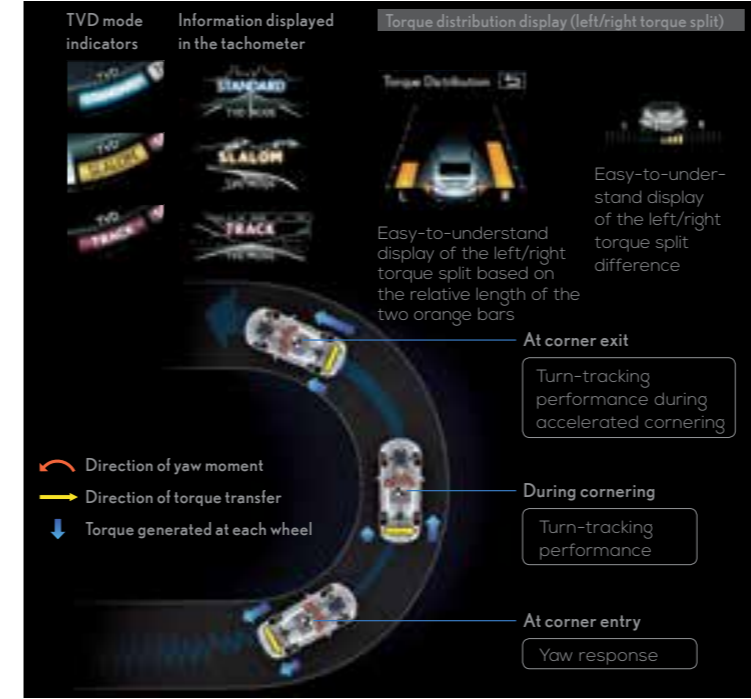
التحكم التفاعلي بالصوت (ASC) في الوضع الرياضي (Sport S+) يخفي التحكم التفاعلي بالصوت تجربة القيادة الرياضية الممتعة حيث يقوم إلكترونياً بتوليد صوت صناعي مساعد يكمل صوت المحرك وفق سرعة دورانه من اجل تأكيد استجابة المحرك لتصرفات السائق.



تبريد المحرك والفرامل مجاري تبريد الفرامل المدمجة في 'الشبك المغزلي' محاطة من الجانبين بمبردات زيت المحرك. وهي تعمل مع شبك الراديتير الكبير على توفير تبريد ممتاز وتعزيز الكفاءة الانسيابية الأيروديناميكية في أن واحد.

ENGINE AND BRAKE COOLING

Brake cooling ducts integrated in the 'spindle grille' are sandwiched on both sides by engine oil coolers. Together with the large radiator grille, they help to simultaneously achieve excellent cooling performance and aerodynamic efficiency.



دفرنس توجيه العزم (TVD) لأجل قيادة بأسلوب "F" تبعث على الاطمئنان حتى في مضمار السباق. يتميز RC F بنظام دفرنس مبتكر لتوجيه العزم (TVD) يقوم بكفاءة عالية بتوزيع كمية العزم المناسبة بين العجلات الخلفية سواء كانت دواسة الوقود مضغوطة أم لا وذلك للمساعدة على التحكم بتوجيه السيارة أثناء الانعطاف. دفرنس توجيه العزم (TVD) له ثلاثة أوضاع يمكن الاختيار منها ما يناسب ظرف القيادة. الوضع القياسي (Standard) يوجد توازناً ممتازاً في سلوك السيارة بين الرشاقة والاستقرار أثناء تجاوز المنعطفات. والوضع المتعرج (Slalom) يؤكد استجابة التوجيه لإيجاد نعومة ورشاقة ماثلة للسيارة الصغيرة. أما وضع المضمار (Track) فهو يؤكد سلوكاً مستقراً باستمرار أثناء القيادة بسرعات عالية في مضمار السباق لأجل التسارع بثقة عند الخروج من المنعطفات.

TVD (TORQUE VECTORING DIFFERENTIAL)

For confidence-inspiring "F" driving, even on the race track, the RC F features an innovative TVD. The system efficiently distributes the appropriate amount of torque between the rear wheels regardless of whether the accelerator is depressed or not, to help control the vehicle's orientation while cornering. TVD has three driving modes to choose from to match the driving situation. 'Standard' realizes a refined balance in vehicle behavior between agility and stability while cornering. 'Slalom' emphasizes steering response, to realize the nimbleness of a small vehicle. 'Track' emphasizes consistent stable behavior during high-speed track driving, for accelerating out of corners with confidence.



اختيار وضع القيادة توفر وظيفة اختيار وضع القيادة تحكماً كاملاً بأنظمة عديدة وذلك لتتمكن من معايرة قوة الأداء بما يتناسب مع أسلوبك في القيادة. ويمكنك الاختيار والتبديل بين 4 أوضاع: العادي (Normal)، الاقتصادي (Eco)، الرياضي (Sport S) والرياضي بلس (Sport S+)

DRIVE MODE SELECT

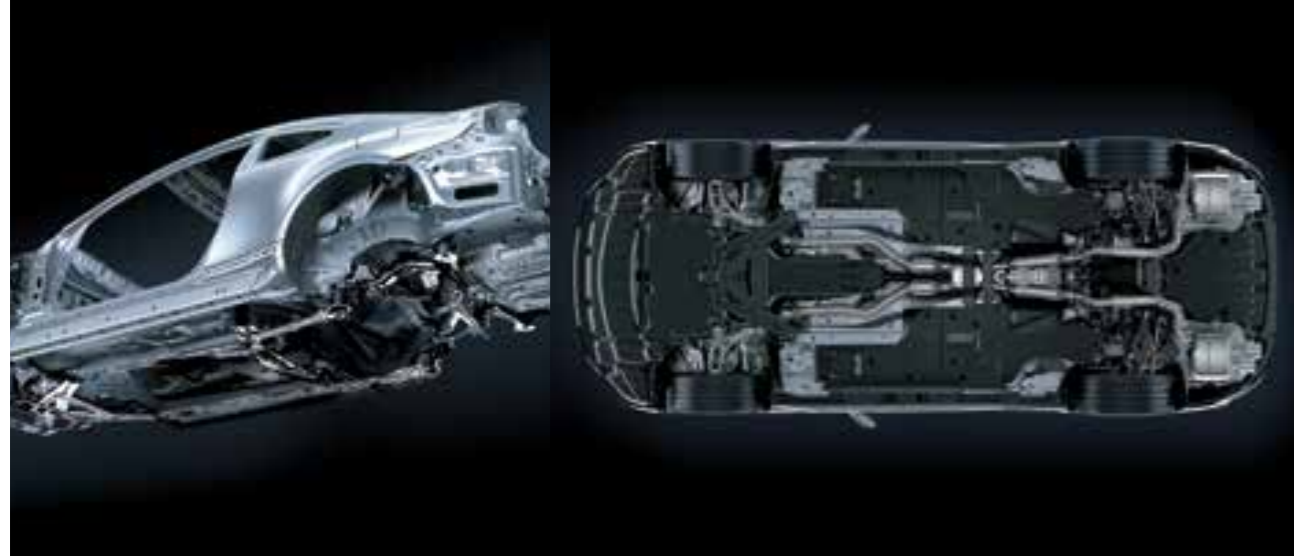
Drive mode select provides integrated control of multiple systems to let you tune performance to suit your driving style. You can select and change between four modes: Normal, Eco, Sport S, and Sport S+ Modes.

ناقل الحركة SPDS (تنقيل رياضي مباشر) 8 سرعات لتعزيز متعة القيادة، يتمتع ناقل الحركة المتطور (SPDS) ذو التنقيل الرياضي 8 سرعات بطبيعة مزدوجة: وضع التنقيل الألي 8 سرعات مع تبديل ناعم للتروس من أجل القيادة الرشيقة، وتنقيل يدوي 8 تروس لأجل جميع أوضاع القيادة الرياضية الشاملة. ففي الوضع مع وضعية Sport S، يقوم تنقيل الذكاء الصناعي (G AI-SHIFT) باختيار الترس الأنسب ونمط تنقيل تنازلي مناسب استجابة للمعطيات القادمة من حساس قوى الجاذبية (G force). وفي وضع Sport S+ تصبح التنقيات التنازلية أسرع من أجل القيادة الديناميكية في مضمار السباق. أما الوضع M فهو يتيح الإمساك بالترس وحبس (إقفال) التنقيل تماماً من الترس الثاني مروراً بالتروس الثمانية.*3

8-SPEED SPDS (SPORT DIRECT SHIFT)

To boost driving pleasure, the advanced 8-Speed SPDS has a dual nature: an 8-speed automatic shifting mode with smooth gear changes for agile driving, and an 8-speed manual shifting mode for all-out sports driving. In D position with Sport S Mode, G AI-SHIFT selects the optimum gear and downshift pattern in response to input from a G force sensor; in Sport S+ Mode the downshifts are even quicker, for dynamic driving on the race track. In M position, it enables gear holding, as well as full lock-up shifting from 2nd through 8th gears.*3

*1 VVT-iE: Variable Valve Timing-intelligent by Electric motor. D-4S: Direct-injection 4-stroke Superior-version. D-4S: حقن مباشر 4 اسطوانات نسخة ممتازة.
*2 VDIM: Vehicle Dynamics Integrated Management. ABS: Anti-lock Brake System. TRC: Traction Control System. VSC: Vehicle Stability Control. EPS: Electric Power Steering.
*3 AI: Artificial Intelligence. TRC: نظام التحكم في الجر. VSC: منظم استقرار السيارة. EPS: نظام التوجيه الكهربائي. AI: الذكاء الصناعي.



الشاسيه
إنّ أساس القيادة الرياضية المثيرة بأسلوب "F" هو خفة الوزن والبنية الهيكلية شديدة الصلابة المصممة خصيصاً لأجل هذه الكوبيه الجاهزة للسباق مع ألواح العتبات الكبيرة والدعامات السفلية الكبيرة الموضوعه في أماكن إستراتيجية بما فيه الأرضية ومنطقة المحرك. كما ان استخدام تقنيات انتاج مبتكرة مثل استعمال اللحام باللولب الليزرى، ومواد لاصقة للهيكل واللحام لنقاط كثيرة وغراء لاصق عالي الصلابة للزجاج كلها تساهم في تحقيق صلابة الهيكل الفائقة وضمان الأداء الرائع والاستقرار. وتتضافر هذه الخصائص معاً لتحقيق مستوى جديداً لأداء القيادة الرياضي لعلامة لكزس.

CHASSIS

The foundation for aggressive "F" sports driving is a lightweight, high-rigidity body structure designed specifically for this race-ready coupe, with large rocker panel cross-sections and strategically positioned braces, including in the floor and engine compartment. The use of innovative production technologies such as laser screw welding, body adhesives, extensive spot welding, and high rigidity glass adhesive, further contributes to the outstanding body rigidity, and excellent handling stability. Together, they realize a fresh level of sports driving performance for Lexus.



التعليق الأمامي والخلفي
لتحقيق أداء "F" الديناميكي خاصة عند القيادة عبر سلسلة من المنعطفات في مضمار السباق، يضم التعليق الأمامي ذي الشعبة المزدوجة والتعليق الخلفي متعدد الوصلات مكونات مصممة بشكل خاص لأجل RC F. وقد تمّ تحسين تصميم كل واحدة من هذه المكونات لزيادة صلابتها ثم جرى شحذها وموازنتها تحت ظروف صعبة في مضمار السباق في مناطق عديدة من العالم لضمان دقة استجابته بدرجة رائعة لأجل قيادة ممتعة وراحة ركوب عالية المستوى.

FRONT AND REAR SUSPENSION

To enable dynamic "F" sports driving, especially when running a series of corners on the race track, the double wishbone front suspension and multi-link rear suspension incorporate components designed exclusively for the RC F. Each component was optimized for rigidity and layout, then honed under demanding conditions on race tracks around the world to ensure excellent steering response for exhilarating driving fun, together with outstanding ride comfort.



AERODYNAMICS

Careful attention was devoted to aerodynamics to provide the vehicle stability and cooling performance required for "F" sports driving, and help ensure excellent control, especially at high speeds. Numerous design details shape the airflow, including refining the flat underfloor, and strategically positioning aero stabilizing fins on various parts of the body and underbody. Cooling outlets on the top of the hood and in the rear of the front fenders smooth the airflow towards the back of the vehicle, contributing to excellent handling stability.

الانسيابية الأيروديناميكية
لقد جرى تكريس عناية دقيقة للعوامل الانسيابية الأيروديناميكية لتأمين استقرار السيارة والتبريد الفعال اللازمين لأسلوب قيادة "F" الرياضي وللمساعدة على ضمان تحكم رائع خاصة في السرعات العالية. وهناك تفاصيل كثيرة في التصميم تشكل طريقة تدفق الهواء بما فيها تحسين الجانب السفلي المسطح لأرضية السيارة ووضع زعانف الاستقرار الهوائي في أماكن استراتيجية على مختلف أجزاء الهيكل الخارجي والهيكل السفلي. وفتحات التبريد في أعلى غطاء المقدمة ووراء الرفارف الأمامية تسهل انسياب الهواء بنعومة نحو مؤخرة السيارة مما يساهم في تحقيق استقرار أداء ممتاز.



عجلات الألمنيوم بقطر 19 بوصة
جرى تزويد RC F بعجلات ألمنيوم كبيرة قطرها 19 بوصة تتوفر بتشكيلة من التصاميم الجميلة. وقد استخدمت تقنيات متطورة للمساعدة على خفض وزنها وزيادة صلابتها.

19-INCH FORGED ALUMINIUM WHEELS

The RC F is fitted with large 19-inch forged aluminium wheels that are available in a range of beautiful crafted designs. Advanced technologies were used to help minimize their weight while optimizing rigidity.

DISC BRAKES

To provide the powerful braking performance and high fade resistance required to race on the track, the large ventilated disc brakes feature integrated monoblock aluminum callipers and high-friction brake pads. With 6 opposed pistons on the front and 4 opposed pistons on the rear, the aluminum callipers contribute to both light weight and rigidity. Slots in the discs help keep the brake pads clean, while spiral fins contribute to the excellent cooling performance. Personalizing the RC F experience, the callipers with "F" emblem are available in black or orange.*

فرامل قرصية
من اجل تحقيق أداء قوي وجدير بالثقة للفرامل والمقاومة العالية لتضائل قوة الكبح اللازمة في مضمار السباق، تضم الفرامل الكبيرة المهواة مسامكات (كالبربات) الألمنيوم احادية الكتلة ووسائد كبح عالية الاحتكاك. وهذه المسامكات مصنوعة من الألمنيوم ولها ستة كياسات متقابلة في الامام و 4 كياسات متقابلة في الخلف وهي تساهم في خفة الوزن والصلابة معاً. والشقوق في الأقراص تساعد على الحفاظ على نظافة وساند الكبح بينما الزعانف الحلزونية تساهم في تبريد الفرامل بدرجة رائعة.*

* High-friction brakes require periodic inspection and measurement as outlined in the Warranty and Services Guide. The pads and rotors are expected to experience greater wear than conventional brakes. Pad life may be less than 30,000 KM, and brake rotor life may be less than 80,000 KM depending on driving conditions. It is an inherent characteristic of materials and design of brake pads used in this high-performance brake system that brake noise/squeal may result.

* تتطلب المكابح ذات الاحتكاك العالي فحص دوري وقياس كما هو مبين في كتيب الضمان ودليل الصيانة. من المتوقع أن تتعرض الأقراص ووسائد المكابح إلى تآكل أكثر من المكابح التقليدية. قد يكون عمر وسائد المكابح أقل من 30,000 كيلومتر، وعمر الأقراص المكابح قد يكون أقل من 80,000 كيلومتر تبعاً لظروف القيادة. تلك هي الخصائص الملائمة لمواد وتصميم وساند المكابح المستخدمة في نظم المكابح ذات الأداء العالي والتي قد ينتج عنها ضجيج أو صرير

جناح خلفي نشيط
الجناح الخلفي القابل للتراجع والمدمج في غطاء صندوق الامتعة يرتفع تلقائياً استجابة للسرعات العالية لتأمين قوى دفع ايروديناميكية للأسفل كما يضيفي جمالاً ديناميكياً على خطوط تصميم RC F. ويمكن للسائق التحكم بهذا الجناح يدوياً بواسطة زر موجود في لوحة الأجهزة.

ACTIVE REAR WING

The retractable rear wing integrated in the trunk lid automatically deploys in response to higher vehicle speeds to provide aerodynamic downforce and a dynamic beauty to the RC F's styling. The driver can also manually operate the wing using a switch on the instrument panel.

PERFORMANCE / CFRP EXTERIOR PACKAGE

CFRP (CARBON FIBRE REINFORCED PLASTICS) EXTERIOR PACKAGE

'Functional beauty' is given refined expression in the CFRP exterior package, a selection of components made from carbon fibre that pares weight even further, helping to lower the centre of gravity to boost sports driving performance. The custom-shaped cooling outlet on the top of the hood enabled by the CFRP also contributes to excellent handling stability. Evolving from the technology developed for the LFA, the weave pattern of the carbon is highlighted by a clear coating, drawing attention to the beauty of the material while providing excellent weather resistance. Even with the reduced weight, the CFRP exterior package provides rigidity and crash safety performance on a par with the standard materials.

- A** Hood
- B** Roof
- C** Active rear wing
- D** Top surface (Hood, roof & active rear wing)
- E** Underside (Hood & active rear wing)

الأداء / مجموعة تجهيزات CFRP الخارجية

التجهيزات الخارجية المصنوعة من البلاستيك المقوّى بالكربون فايبر (CFRP)

يتعزّز 'الجمال العملي' بجرعة جمال إضافية بواسطة مجموعة من المكونات المصنوعة من البلاستيك المقوى بالنسيج الكربوني (CFRP) تزيد من انخفاض الوزن وتساعد على خفض مركز الثقل لتعزيز الأداء الرياضي. من أمثلة ذلك فتحة التبريد في أعلى غطاء المقدمة فهي مصنوعة من بلاستيك CFRP ولها شكل خاص يساهم في تحقيق استقرار أداء رائع. والنقشة نسيجية الشكل المقتبسة من تكنولوجيا سبق تطويرها لأجل السيارة LFA يبرز جمالها طلاء شفاف يلفت الانتباه إلى جمال هذه المادة ويوفر حماية ممتازة من عوامل الطقس. وحتى مع انخفاض وزنها، تتمتع هذه التجهيزات الخارجية بصلابة عالية وتوفر حماية من الصدمات تضاهي المواد القياسية.

A غطاء المقدمة

B السقف

C جناح خلفي متحرّك

D السطح العلوي (غطاء المقدمة، السقف والجناح الخلفي المتحرّك)

E الجانب السفلي (غطاء المقدمة والجناح الخلفي المتحرّك)



الحلقة 5 EPISODE

5



FEATURES

The cockpit blends an intensive focus on supporting active sports driving with the subtle quality of sophisticated Lexus features..

الخصائص

تمزج مقصورة القيادة بين التركيز الكبير على دعم القيادة الرياضية النشطة والجودة الدقيقة لخصائص لكزس الراقية.

The RC F pursues the essence of "F" driving confidence and comfort, whether timing laps on the race track or cruising on city streets. While the driving position shows an intensive focus on creating a feeling of unity between car and driver, it is balanced by detailed attention to occupant comfort, to provide highly enjoyable driving every time you get behind the wheel.

The sports seats with integrated headrests have a low, rear-set hip point, giving the driver a more linear feel of vehicle movement, and a natural grip on the steering wheel for sports driving. Seat slide adjustments allow individuals to tailor a comfortable driving position. The 'integrated foaming' structure of the seats provides a snug fit and support for the occupants. Together with

large knee pads on the sides of the centre console and the door trim, they provide excellent support against lateral G forces on the race track.

This attention to refining details extends to the comfort and pleasure of all occupants. Lexus quality ensures outstanding ride comfort, heightened by intuitive control of the audio, navigation and air conditioning systems using the Remote Touch Interface and electrostatic controls. An advanced one-touch walk-in function provides easy access to the independent rear seats which are equipped with convenient features that include shutter-type cupholders, an armrest and trunk-through.

لأجسام الركاب وتطابقاً محكماً معهم، وهي تتضافر مع وسائد الركبتين الكبيرة على جانبي الكونسول الأوسط وكسوة الأبواب لتوفير دعم ممتاز ضد قوى الجاذبية الجانبية في مضمار السباق.

هذه العناية الفائقة بتحسين التفاصيل تمتد لتشمل توفير راحة وسعادة لجميع الركاب. كما أن جودة لكزس العالية تضمن راحة ركوب رائعة يعززها التحكم الغريزي بالنظام الصوتي والملاحى ومكيف الهواء وذلك باستخدام واجهة اللمس عن بُعد والمفاتيح الكهروستاتية. وتوفر وظيفة الدخول المتطورة بلمسة واحدة سهولة الدخول الى المقاعد الخلفية المستقلة المزودة بمزايا مريحة تشمل حاملات أكواب لها غطاء متحرك ومسند للذراع ومنفذ الوصول لمنطقة الأمتعة.

تسعى RC F لتحقيق جوهر الراحة والقيادة الواثقة لعلامة "F" سواء في مضمار السباق أو عند القيادة في طرقات المدينة. وعلى حين أن وضعية القيادة تشهد تركيزاً كبيراً على بعث الاحساس بالتوحد بين السيارة والسائق، فهي متوازنة ومتوافقة تماماً مع تفاصيل العناية التامة براحة الركاب وتوفير قيادة ممتعة في كل مرة تجلس فيها وراء عجلة القيادة.

فالمقاعد الرياضية مع مساند الرأس المدمجة بها لها نقطة ارتكاز منخفضة لمنطقة الوركين ممتدة بعيداً للخلف مما يمنح السائق إحساساً طويلاً أكبر متنسفاً مع حركة السيارة وإمساكاً طبيعياً بعجلة القيادة ملائماً جداً للقيادة الرياضية. ويتيح تعديل وضع المقعد بطريقة الزلق للأفراد تفصيل وضع قيادة مريح لكل منهم، والبنية الهيكلية الموحدة للمقاعد بطريقة «الأسفنج المتدامج» توفر دعماً

FEATURES



العدادات
يتم عرض بيانات تجربة قيادة "F" في شاشة مؤشر سرعة دروان المحرك TFT (ترانزستور قشرة رقيقة) الملونة المحاطة بحلقة من الألمنيوم قطرها كبير مع طلاء بفلوذا لا يصدأ (ستانلس ستيل) يشع ببريق معدني عميق. ويتغير تصميم عداد سرعة الدوران والبيانات التي يعرضها وفق وضع القيادة المختار مما يعزز وضوح الرؤية وسهولة الاستخدام. وقد جرى ترتيب موضع المعلومات وحجم الأرقام والأحرف والمؤشرات المعروضة بطريقة ممتازة لتوفير بلمحة عين عرضاً سريعاً لبيانات أداء السيارة.

METERS
The "F" driving experience is communicated by the large central colour TFT (Thin Film Transistor) tachometer, enclosed in a large-diameter ring machined from aluminium with a stainless steel finish that gives a deep metal lustre. The design of the tachometer and the content it displays change with the drive mode selected, enhancing visibility and usability. The position of the information, and the size of fonts and indicators displayed were all fine-tuned to provide quick confirmation of vehicle performance in a glance.



الوضع العادي (Normal Mode)
في وضع القيادة العادي (Normal Mode) يضم مؤشر سرعة دوران المحرك (شاشة TFT الملونة) في وسطه عرضاً كبير الحجم للسرعة ووضع تبديل التروس المختار. ويحتل مؤشر سرعة دوران المحرك 270 درجة من مساحة القرص المتدرج مما يجعله مؤشراً كبيراً سهل الرؤية في كل سرعات دوران المحرك.

NORMAL MODE
In Normal Mode, the colour TFT tachometer features large speed and shift selection displays in the centre. The tachometer occupies 270 degrees of the dial, providing a wide scale that enhances visibility at all rpms.



الوضع الاقتصادي (Eco Mode)
مؤشر الوضع الاقتصادي الخاص (Eco Mode) يشجع على القيادة بأسلوب صديق للبيئة مع عرض ديناميكي لوضع القيادة الاقتصادية. فكلما زادت قوة تسارع السيارة خفت درجة اللون الأزرق لهذا المؤشر.

ECO MODE
The exclusive Eco Mode indicator encourages eco-friendly driving with a dynamic display of eco-driving status. The more aggressive the acceleration is, the less the blue indicator is displayed.

الوضع الرياضي (Sport S Mode)
بما أنّ التبديل السريع (أي تنقيط السرعات) هو في صميم القيادة الرياضية، فقد جرى وضع الشاشة الكبيرة في المركز والخاصة بإظهار وضع تبديلات التروس فوق مؤشر سرعة السيارة. ومؤشر سرعة الدوران ثلاثي المراحل يتغير لونه من الأصفر الي البرتقالي ثم الأحمر ليعرض أمام عيني السائق توقيت التبديل.

SPORT S MODE
As quick shifting is at the heart of sports driving, the larger shift selection display in the centre is set above the speed display. A 3-stage rev indicator changes from yellow to orange to red to visually communicate shift timing to the driver.

الوضع الرياضي (Sport S+ Mode)
يتحول العداد (أي المؤشر) إلى تصميم جريء وبسيط ملائم للقيادة في مضمار السباق مع مؤشر سرعة دوران بطريقتي القضبان لتأمين قدر أكبر من وضوح الرؤية، ومؤشرات عرض التنقيط المختارة والسرعة ودرجة حرارة الزيت والماء مرتبة في المركز. ويظهر مؤشر سرعة دوران المحرك على جانبي شاشة عرض التنقيط المختارة.

SPORT S+ MODE
The meter switches to a bold simple design suited to race track action, with bar-style tachometer for heightened visibility, and shift selection, speed, water and oil temperature displays arranged in the centre. The rev indicator is shown on both sides of the shift selection display.

الخصائص



واجهة اللمس عن بُعد
إن بساطة استعمال شاشة اللمس تتيح للمستخدم التفاعل بشكل عفوي غريزي مع النظام الملاحي والنظام الصوتي على شاشة الرؤية المتعددة الكهربائية (EMV) 7 بوصات مما يتيح تحكماً سهلاً بهذه الأنظمة.

REMOTE TOUCH INTERFACE
Simple touchpad operation lets users interact intuitively with the navigation and audio systems on the 7-inch EMV (Electro Multi- Vision) display, providing easy control of the systems.



وظيفة الدخول بلمسة واحدة
لتسهيل الدخول إلى المقاعد الخلفية تعمل وظيفة الدخول بلمسة واحدة على زلق المقعد الأمامي أوتوماتيكياً للأمام عند تحريك العتلة التي في ختف ظهر المقعد الأمامي، ويعود المقعد لوضعه الاصلي عند رفع ظهر المقعد.

ONE-TOUCH WALK-IN FUNCTION
For easy access to the rear seats, the walk-in function automatically slides the front seat forward when the lever in the shoulder of the front seatback is activated. The seat returns to its original position when the seatback is raised.



المقاعد الخلفية
المقاعد الخلفية الرياضية المستقلة مصممة ومفصلة بحيث توفر راحة فائقة ودمعاً للجسم وتوافقاً رائعاً معه. ويساهم ظهر المقاعد الأمامية الرقيق في زيادة سعة منطقة القدمين. وهي تضم حاملات اكواب لها غطاء متحرك ومسند للذراع ومنفذ للوصول لمنطقة الأمتعة.

REAR SEATS
The independent rear sports seats are shaped to provide excellent ride comfort, with firm hold and fit. Thin front seatbacks contribute to the ample leg room. They also feature shutter-type cupholders, an armrest and trunk-through.



دوّاسات ألومنيوم
تُبرز الدوّاسات الألومنيوم الجمال العملي للسيارة RC F الذي جرى هندسته بدقة عالية. وهذه الدوّاسات المعدنية مع الوسائد المطاطية فيها التي تمنع الانزلاق مقتبسة من سيارات السباق، وهي تضيف ديناميكية جريئة إلى الاحساس بالتحكم الرياضي.

ALUMINIUM PEDALS
The aluminium pedals highlight the rigorously engineered 'functional beauty' of the RC F. The race car-inspired metal pedals with rubber insets to prevent slipping, give a bold dynamic to the feeling of sporting control.



وسائد الركبة
جرى تصميم شكل ومكان تثبيت وسائد الركبة الكبيرة على جانبي الكونسول الأوسط وعلى كسوة الباب لتوفر دعماً قوياً ضد قوى الجاذبية الجانبية أثناء القيادة الرياضية. واستخدام القماش الناعم ودرزات الخياطة المفردة فيها يبرز جودة المهارة الحرفية عالية المستوى.

KNEE PADS
Large knee pads on the sides of the centre console and the door trim were carefully shaped and positioned to provide firm support against lateral G forces during sports driving. The soft material and accent stitching highlight the quality craftsmanship.



النظام الصوتي مارك ليفنسون
النظام الصوتي المحيطي الراقى طراز "مارك ليفنسون" يضم مضخم صوت (امبليفاير) مدقح صغير يشغل 17 سماعة ونظام محيطي (سوراوند) ذو 5.1 قناة يولد صوتاً عالي الدقة. ويستخدم هذا النظام تقنية إعادة التشغيل (سيجنال دكتور) التي تقوم أوتوماتيكياً بتحليل بيانات الموسيقى المضغوطة وتعزيز وإغناء جودة الصوت الصادر عن النظام.

MARK LEVINSON AUDIO SYSTEM
The Mark Levinson Premium Surround Sound System features a compact amplifier driving 17 speakers and 5.1-channel surround system that produce high fidelity sound. The system uses Signal Doctor playback technology that automatically analyzes compressed music data and appropriately enhances the audio quality to reproduce a rich presence.

الحلقة EPISODE

6



SAFETY

The peace of mind of advanced active and passive safety measures underpins "F" driving pleasure..

السلامة

تساهم تدابير السلامة المتطورة الظاهرة والكامنة في تعزيز متعة القيادة بأسلوب "F".

The RC F's race-honed handling and stopping performance characteristics that deliver authentic sports car driving are underpinned by advanced active and passive safety technologies, providing the peace of mind that helps put the fun into a stress-free "F" driving experience on the track, and the road.

Leading-edge measures to actively avoid and prevent accidents aim to assist driving control. They include VDIM with Sport Mode, an advanced vehicle dynamics management technology which provides integrated control of the ABS, TRC, VSC and EPS to help stabilize vehicle behavior in various driving conditions. In addition, LDA, dynamic radar cruise control, RCTA and the Blind Spot Monitor System use advanced camera and radar technologies to enhance

driver awareness of other vehicles in various driving situations. AL-TPWS provides a warning when it detects low tyre pressure.

In the event of an accident, occupant protection is integrated into the core of the RC F, with a high rigidity body structure. Front, side and rear collision compatible structures are designed to help disperse crash energy, and a high-strength body frame to help suppress distortion of the cabin. Inside the cabin, eight SRS airbags help reduce the impact to occupants in a collision.*1

الراداري الديناميكي، والتنبيه لحركة المرور العرضي في الخلف (RCTA) ونظام مراقبة البقعة غير المرئية تستخدم كلها كاميرا متطورة وتكنولوجيا رادارية لتعزيز انتباه السائق للسيارات الأخرى في مختلف ظروف القيادة. كما أن نظام مراقبة ضغط هواء الإطارات وتحديد الإطار المتضرر (AL-TPWS) يقوم بتنبيه السائق عندما يبرصد انخفاض ضغط الهواء في الاطار.

وفي حال وقوع حادث، تتدمج تدابير حماية الركاب في صميم RC F وذلك من خلال بنية هيكلية شديدة الصلابة مع هيكل قابلة للانهياب في المقدمة والجانبين والمؤخرة مصممة لتشتيت طاقة الصدمة، وإطار هيكلية شديد القوة يساعد على كبح تشوه الكابينة. وبداخل الكابينة هناك ثمانية أكياس هواء (SRS) تساعد على تقليل وطأة الصدمة على الركاب عند وقوع اصطدام.*1

إن خصائص الأداء والايقاف القوي التي جرى تحسينها وضبطها في مضمار السباق تجعل RC F سيارة رياضية اصيلة، وتعززها تقنيات سلامة كامنة وظاهرة متطورة تضمن راحة البال التي تساعد على إدماج متعة القيادة في تجربة قيادة "F" المتحررة من الضغوط في مضمار السباق وفي الطرقات العادية أيضاً. وتهدف التدابير فائقة التطور الخاصة بتجنب ومنع الحوادث بفاعلية كبيرة الى المساعدة على التحكم الأمثل بالقيادة.

وهي تشمل تقنية متطورة لإدارة ديناميكيات السيارة (VDIM) مع الوضع الرياضي (Sport Mode) التي توفر تحكماً متكاملاً وموحداً لأنظمة منع انغلاق الفرامل (ABS)، التحكم بالاحتكاك (TRC)، التحكم باستقرار السيارة (VSC)، عجلة القيادة الكهربائية (EPS)، وذلك للمساعدة في ثبات سلوك السيارة في مختلف ظروف القيادة. إضافة لذلك، فإن أنظمة التنبيه عند الخروج عن خط السير (LDA)، ومثبت السرعة



نظام مراقبة البقعة غير المرئية عندما ترصد الموجات شبه المليمترية للرادارات الموجودة في الصدام الخلفي وجود سيارات في المسارات أي الحارات المجاورة وهي غير مرئية في مرآيا الأبواب. يقوم النظام بتشغيل مؤشر التحذير في مرآة الباب المجاور لهذه السيارات في اللحظة التي تدخل فيها سيارة أخرى المنطقة غير المرئية.

BLIND SPOT MONITOR SYSTEM

When the quasi-millimetre-wave radars in the rear bumper detect vehicles in adjacent lanes that aren't visible in the door mirrors, the system activates a warning indicator in the relevant door mirror the moment a vehicle enters this blind spot.



نظام الأمان قبل الاصطدام (اختيارية) عندما يرصد رادار الموجة المليمترية احتمال وقوع اصطدام أمامي يقوم بتحذير السائق وتشغيل وظيفة «مساعدة الفرامل قبل الاصطدام» عندما يقوم السائق بضغط دواسة الفرامل. وإذا ما قرر النظام انه من الصعب تفادي الاصطدام تعمل الفرامل وأحزمة المقاعد تلقائياً ايضاً قبل الاصطدام.

PRE-CRASH SAFETY SYSTEM (OPTIONAL)

When the millimetre-wave radar detects a collision ahead is likely, it alerts the driver and activates pre-crash brake assist when the driver depresses the brake pedal. If it determines a collision is difficult to avoid, the pre-crash brakes and pre-crash seatbelts also operate.



التنبيه لحركة المرور العرضي في الخلف (RCTA) للمساعدة على الرجوع للخلف بسلامة وأمان يستخدم نظام التنبيه لحركة المرور العرضي رادارت الموجات شبه المليمترية المركبة في الصدام الخلفي لكشف السيارات القادمة في المناطق التي يصعب رؤيتها وراء السيارة. وعند رصد سيارة قادمة يقوم النظام بتنبيه السائق بواسطة صفارة والمؤشر الموجود في مرآة الباب.

RCTA (REAR CROSS TRAFFIC ALERT)

To assist safe reversing, RCTA uses quasi-millimetre-wave radars in the rear bumper to detect approaching vehicles in difficult-to-see areas behind the vehicle. When an approaching vehicle is detected, RCTA alerts the driver using a buzzer and indicator in the relevant door mirror.



أكياس الهواء SRS لتخفيف آثار الاصطدام على الركاب تأتي RC F مزودة بثمانية أكياس هواء (SRS)، أكياس هواء (SRS) تعمل على مرحلتين، أكياس هواء (SRS) للركبتين، أكياس هواء جانبية (SRS) للمقاعد الأمامية، وأكياس هواء الدرع الستائري (SRS) لنوافذ الأبواب.*3

SRS AIRBAGS

To help reduce the impact to occupants in a collision, the RC F is equipped with eight SRS airbags; dual-stage SRS airbags, SRS knee airbags and SRS side airbags for the front seats, and SRS curtain shield airbags for the door windows.*3



التنبيه عند الخروج عن خط السير (LDA) يقوم نظام مراقبة الخروج عن خط السير (LDA) بتنبيه السائق بواسطة صفارة (جهاز طنان) وعلى شاشة عرض المعلومات المتعددة اذا ما لاحظ النظام ان السيارة على وشك تجاوز الخطوط البيضاء في الطريق دون تشغيل مؤشرات الانعطاف.*2

LDA (LANE DEPARTURE ALERT)

LDA alerts the driver with a buzzer and on the multi-information display if the system judges the vehicle is about to cross the lane markings without using the turn signals.*2



نظام الضوء العالي الاوتوماتيكي (AHB) يساعد نظام الضوء العالي الاوتوماتيكي على القيادة بأمان في الليل وذلك بالانتقال فوراً من الضوء العالي الى الضوء المنخفض عند ظهور اضاءة سيارة قادمة في الجهة المقابلة او الأضواء الخلفية لسيارة في الأمام.*2

AHB (AUTOMATIC HIGH BEAM SYSTEM)

AHB helps safe driving at night by instantly switching from high to low beam when the lights of an oncoming vehicle, or the tail lights of a vehicle in front, are detected.*2

*1 VDIM: Vehicle Dynamics Integrated Management. TRC: نظام التحكم بالحر. VSC: التحكم باستقرار السيارة. ABS: Anti-lock Brake System. EPS: التوجيه بالطاقة الكهربائية. LDA: التنبيه للخروج عن خط السير. RCTA: التنبيه لحركة المرور في الخلف. AL-TPWS: نظام التحذير من ضغط هواء الإطارات - تحديد الموضع تلقائياً. SRS: نظام التقييد التكميلي.

*2 هذا النظام قد لا يعمل بشكل صحيح اعتماداً على ظروف الطقس والطريق وحالة السيارة وغيرها من العوامل المؤثرة. احرص على قراءة كتيب إرشادات مالك السيارة بعناية. *3 الأكياس الهوائية في نظام التقييد التكميلي (SRS) هي أجهزة تكميلية تستخدم مع أحزمة المقاعد. لذا يجب على السائق وجميع الركاب في السيارة ربط أحزمة المقاعد بشكل صحيح في كل الأوقات، وبالمناسبة لمقعد تقييد الطفل (CRS) الذي وجهه للخلف يجب عدم تركيبه مطلقاً في مقعد الراكب الأمامي، اما مقعد تقييد الطفل (CRS) الذي وجهه للأمام فينصح باستخدامه في المقاعد الخلفية، ويرجى عدم استخدام إكسسوارات إضافية على المقاعد تغطي الأجزاء التي تنتفخ فيها أكياس الهواء الجانبية، فمثل هذه الإكسسوارات قد تمنع أكياس الهواء من العمل بشكل صحيح وتسبب إصابات بالغة (إن أعطية لكرس الأصلية للمقاعد مصممة بشكل معين لأجل الموديلات المزودة بأكياس هواء (SRS) جانبية ولمعرفة مدى توفرها في منطقتكم يرجى الاستفسار لدى أقرب صالة عرض الفطيم للسيارات - لكرس)، الصورة تبين جميع أكياس الهواء بعد انتفاخها وذلك لأغراض العرض فقط (أكياس الهواء الجانبية والدرع الستائري) الوافي تنتفخ فقط على الجانب الذي يتعرض للاصطدام في ظروف حادث حقيقي، لمزيد من التفاصيل حول هذه الأكياس وغيرها من مرآيا السلامة في السيارة يرجى الحرص على قراءة كتيب إرشادات مالك السيارة بعناية.

COLOURS

الألوان

The RC F gives fresh expression to its distinguished "F" lineage with a range of distinctive exterior colours and sophisticated interior colour schemes worthy of a high-performance sports coupe.

تقدم RC F تعبيراً جديداً لمجموعة منتجات "F" المتميزة من خلال مجموعة من الألوان الخارجية المتميزة وبرامج التجهيزات الداخلية الراقية التي تليق بسيارة رياضية كويبه عالية الأداء.

EXTERIOR COLOURS

الألوان الخارجية



White Nova Glass Flake <083>

أبيض نونفا رقائق زجاجية <083>



Mercury Gray Mica <1H9>

رمادي زئيفي ميكا <1H9>



Lava Orange Crystal Shine <4W7>

برتقالي بركاني بلمعة الكريستال <4W7>



Radiant Blue Contrast Layering <8X1>

أزرق براق درجات متباينة <8X1>



Sonic Silver <1J2>

فضي سونيك <1J2>



Black <212>

أسود <212>



Starlight Black Glass Flake <217>

أسود ستار لايت رقائق زجاجية <217>



Radiant Red Contrast Layering <3T5>

أحمر براق درجات متباينة <3T5>



عجلات ألومنيوم مشكلة بالطرق قطر 19 بوصة (اختياري)
19-inch forged aluminium wheels (Optional)



عجلات ألومنيوم مشكلة بالطرق قطر 19 بوصة (هاي، اختياري)
19-inch forged aluminium wheels (High Plus, dark metallic. Optional)



عجلات ألومنيوم مشكلة بالطرق قطر 19 بوصة (هاي بلس، معدني غامق، اختياري)
19-inch forged aluminium wheels (High Plus, polished. Optional)



عجلات ألومنيوم مشكلة بالطرق قطر 19 بوصة (هاي بلس، مصقول، اختياري)
19-inch forged aluminium wheels (High Plus, polished. Optional)

قد يختلف لون الهيكل الخارجي قليلاً عما هو معروض في صور هذا الكتالوج.
Vehicle body colour might differ slightly from the printed photos in this catalogue.

INTERIOR COLOURS

الألوان الداخلية



أحمر زاه (جلد شبه الأنيلينين)
Flare Red (Semi-aniline Leather)



أبيض (جلد شبه الأنيلينين)
White (Semi-aniline Leather)



أسود (جلد شبه الأنيلينين)
Black (Semi-aniline Leather)

INTERIOR COLOURS

الألوان الداخلية

SEMI-ANILINE LEATHER

جلد شبه أنيليني



Flare Red



White أحمر زاه

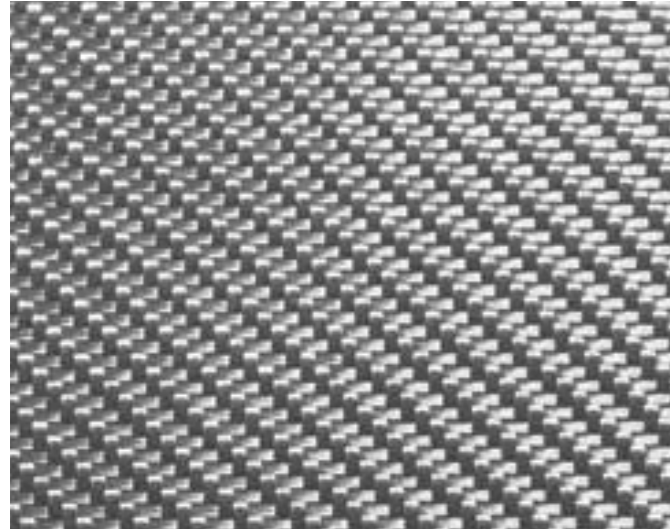


Black أبيض

أسود

TRIM

الكسوة



Silver Sterling Fibre



Carbon نسيج فضي



Forged Composite Carbon كربوني

كربوني مموج

		INTERIOR COLOURS الألوان الداخلية		
		جلد شبه الأنيلين Semi-aniline Leather		
EXTERIOR COLOURS الألوان الخارجية		Flare Red أحمر زاه	White أبيض	Black أسود
White Nova Glass Flake <083>	أبيض نوبا رقائق زجاجية <083>	■	■	■
Mercury Gray Mica <1H9>	ميكا رمادي زئبقي <1H9>	■	■	■
Sonic Silver <1J2>	فضي سونيك <1J2>	■	■	■
Black <212>	أسود <212>	■	■	■
Starlight Black Glass Flake <217>	أسود ستار لايت رقائق زجاجية <217>	■	■	■
Radiant Red Contrast Layering <3T5>	أحمر براق درجات متباينة <3T5>	■	■	■
Lava Orange Crystal Shine <4W7>	برتقالي بركاني بلمعة الكريستال <4W7>	■	■	■
Radiant Blue Contrast Layering <8X1>	أزرق براق درجات متباينة <8X1>	■	■	■

TRIM COMBINATIONS		Flare Red أحمر زاه	White أبيض	Black أسود
Silver Sterling Fibre	نسيج فضي	■	■	■
Carbon	كربوني	■	■	■
Forged Composite Carbon	كربوني مموج	■	■	■

■ : مجموعة متوفرة. ■ : Available combination.

SPECIFICATIONS <RC F>

DIMENSIONS & WEIGHT

DIMENSIONS & WEIGHT		الأبعاد و الأوزان	
Overall Length:	4705 mm	4705 مم	الطول الإجمالي:
Overall Width:	1845 mm	1845 مم	العرض الإجمالي:
Overall Height:	1390 mm	1390 مم	الارتفاع الإجمالي:
Wheelbase:	2730 mm	2730 مم	قاعدة العجلات:
Tread:	Front 1555 mm Rear 1560 mm	1555 مم 1560 مم	المسافة بين العجلات: الأمامية الخلفية
Curb weight:	1800 kg	1800 كغ	وزن السيارة فارغة:
Gross Vehicle Weight:	2250 kg	2250 كغ	وزن السيارة الإجمالي:

CHASSIS

CHASSIS		الشاسيه	
Suspension:	Double wishbone type (Front)/Multi-link type (Rear), coil springs, gas-filled shock absorbers, stabilizer bar	التعليق الأمامي نوع دبل ويش بون على شكل ترقوة مزدوجة والتعليق الخلفي متعدد الوصلات، نوابض لولبية، ماصات صدمات بضغط الغاز مع قضيب تثبيت	التعليق:
Steering System:	Rack and pinion, EPS (Electric Power Steering)	جريدة مسننة وترس صغير. EPS (توجيه آلي كهربائي)	نظام التوجيه:
Brakes:	Front 380 mm ventilated discs Rear 345 mm ventilated discs	أقراص مهواة قياس 380 مم أقراص مهواة قياس 345 مم	المكابح: الأمامية الخلفية
Minimum Turning Radius (Tyres):	5.4 m	5.4 م	الحد الأدنى لنصف قطر دوران (الإطارات):
Fuel Tank Capacity:	66 litres	66 لترًا	سعة خزان الوقود:
Tyres:	Front 255/35R19 Rear 275/35R19	255/35R19 275/35R19	الإطارات: الأمامية الخلفية

ENGINE

ENGINE		المحرك	
Type:	5.0-litre V8 Four Cam 32-valve (2UR-GSE, unleaded)	5.0 لتر، 8 أسطوانات على شكل V، أربع كامات، 32 صمامًا (2UR-GSE، وقود غير معالج بالبرصاص)	النوع:
Piston Displacement:	4969 cc	4969 سم ³	إزاحة المكبس:
Max. Output:	471 HP/7100 rpm (EEC net)	471 حصانًا عند 7100 دورة بالدقيقة (صافي EEC)	أقصى قوة:
Max. Torque:	54.0 kg-m/4800-5600 rpm (EEC net)	54.0 كغ - متر عند 4800-5600 دورة بالدقيقة (صافي EEC)	أقصى عزم:
Fuel System:	D-4S (Direct-injection 4-stroke Superior-version)	D-4S (حقن مباشر 4 أشواط، نسخة متفوقة)	نظام الوقود:

Addition of extra features may change figures in this chart.

AI-Futtaim Motors - Lexus reserves the right to alter any details of specifications and equipment without notice.

Details of specifications and equipment are also subject to change to suit local conditions and requirements. Please inquire at your nearest AI-Futtaim Motors - Lexus showroom for details of any such changes that might be required for your area. Note: Vehicles pictured and specifications detailed in this catalogue may vary from models and equipment available in your area. Vehicle body colour might differ slightly from the printed photos in this catalogue.

قد تتغير الأرقام في هذا الجدول عند التوريد بمزايا إضافية.

تحتفظ شركة الفطيم للسيارات - لكزس بحق تعديل أي من التجهيزات والمواصفات من دون إشعار مسبق. تفاصيل المواصفات والتجهيزات قابلة للتعديل بغية الوفاء بالشروط والمتطلبات المحلية. للحصول على معلومات حول أي من هذه التعديلات

في منطقتك يرجى الاستفسار لدى أقرب صالة عرض الفطيم للسيارات - لكزس. ملاحظة: السيارات المصوّرة والمواصفات المفصلة في هذا الكتالوج قد تختلف عن الموديلات والتجهيزات المتوفرة في منطقتك. لون هيكل السيارة قد يختلف اختلافاً بسيطاً عن لون الصور الوارد في هذا الكتالوج.



FEATURES <RC F>		
PACKAGE	Platinum	Carbon
EXTERIOR		
CFRP (Carbon Fibre Reinforced Plastics) Exterior Package		■
Orange Brake Callipers	■	■
Active Rear Wing	■	■
Door Handles, Foot Area Illumination	■	■
3-eye LED Headlamps with Auto-levelling Function	with AHB	with AHB
Smart Entry & Start System	Card with 'F' Logo	Card with 'F' Logo
Door Mirrors, LED Side Turn Signal Lamp, Auto Folding, Interlink with Reverse Gear, Wide View	■	■
Tyres: 255 + 275/35R19	■	■
Alloy Wheels	19" RC F Alloy	19" RC F Alloy
Moonroof, Tilt/Slide, One-Touch Mode with Jam Protection System	■	
INTERIOR		
Colour TFT Tachometer	■	■
4.2" Colour (Thin Film Transistor) Multi-Information Display	■	■
Leather Steering Wheel	with 'F' Logo	with 'F' Logo
Seat Material	Smooth Leather	Smooth Leather
Number of Seats	4	4
8-way Power Front Seats, One-touch Walk-in Function	■	■
Seat (Ventilation) D&P	■	■
Cup Holders (Front & Rear Seats)	■	■
Analogue Clock	■	■
Mark Levinson Premium Surround Sound System, AM/FM Radio, DVD Player with 17 Speakers, DSP, ASL compatible with MP3 and WMA	■	■
Lexus Navigation System	■	■
OPERATION & CONVENIENCE		
Cruise Control	■	■
Power Steering, Power Tilt & Telescopic Steering Column, Auto-away/Auto-return Function	■	■
Steering Wheel Control Switches	■	■
Auto Air Conditioning System - Independent Temperature Controls for Front Seats, Clean Air Filter with Pollen and Odour Removal Function	■	■
2 USB Ports/Audio Mini-Jack	■	■
Bluetooth/Hands Free Calling, Wireless Connection with AV-profile Complaint	■	■
Power Lumbar Support (Driver's seat)	■	■
Paddle Shift Switches	■	■
SAFETY		
Airbags (Front Seats, Knee, Side & Curtain Shield)	■	■
WIL (Whiplash Injury Lessening) Concept Front Seats	■	■
TRC (Traction Control System)	■	■
Hill Start Assist Control	■	■
VSC (Vehicle Stability Control)	■	■
ABS (Anti-lock Brake System) with EBD (Electronic Brake Force Distribution)	■	■
Brake Assist System	■	■
VDIM (Vehicle Dynamics Integrated Management) with Sports Mode	■	■
LED Daytime Running Lamp	■	■
Lane Change Assist with Blind Spot Monitor & Rear Cross Traffic Alert	■	■
Lane Keeping Assist with Lane Departure Warning	■	■
Anchor Bars for Fixing ISOFIX-compliant Child Seat (Rear Seats)	■	■
AL-TPWS (Auto Location-Tyre Pressure Warning System)	■	■
3-point ELR Seatbelts (All Seats)	■	■

All Futtaim Motors – Lexus reserves the right to alter any details of specifications and equipment across models without notice.

58

الخصائص الرئيسية <RC F>		
الفئة	بلايتينوم	كربون
الميزات الخارجية		
التجهيزات الخارجية (بلاستيك مقوى بألياف الكربون)		■
فكوك كبح برتقالية اللون	■	■
جناح خلفي متحرك	■	■
إنارة أرضية أسفل مقابض الأبواب	■	■
مصابيح LED أمامية 3 عيون مع نظام تعديل مستوى الإنارة آليًا	مع تشغيل الشعاع المرتفع آليًا	مع تشغيل الشعاع المرتفع آليًا
نظام دخول وتشغيل ذكي	بطاقة مع شعار F	بطاقة مع شعار F
مرايا أبواب كهربائية مع مصابيح LED للانعطاف، طي آلي، مرتبطة بناقل الحركة الخلفي، مع رؤية عريضة	■	■
الإطارات 255 + 275/35R19	■	■
عجلات ألومنيوم	ألومنيوم 19 RC F بوصة	ألومنيوم 19 RC F بوصة
فتحة سقف قابلة للإمالة والانزلاق، وتشغيل بلمسة واحدة مع نظام حماية ضد الانحشار	■	
التصميم الداخلي		
عداد سرعة الدوران TFT ملون	■	■
شاشة عرض معلومات متعددة ملونة نوع (TFT شريحة الترانزستور الرقيقة)، مقاس 4.2 بوصة	■	■
مقود جلد	مع شعار F	مع شعار F
نوعية تغليف المقاعد	جلد ناعم	جلد ناعم
عدد المقاعد	4	4
مقاعد أمامية كهربائية بثمانية أوضاع، مع وظيفة إعداد الوضعية المضبوطة بلمسة واحدة	■	■
(تهوية) لمقعد السائق والراكب الأمامي	■	■
حاملات أكواب للمقاعد الأمامية والخلفية	■	■
ساعة بعقارب	■	■
نظام صوتي مارك ليفنسون الراقبي المحيطي، راديو AM/FM، مشغل أقراص DVD مع 17 مكبر صوت، DSP (معالج إشارات رقمي)، ASL (معدّل آلي لمستوى الصوت) متوافقان مع MP3 وWMA	■	■
نظام لكزس للملاحة	■	■
التشغيل ووسائل الراحة		
مثبت سرعة	■	■
مقود معزز بالقدرة الكهربائية، عمود المقود متداخل وقابل للإمالة آليًا مع وظيفة التقديم والإرجاع آليًا	■	■
أزرار تحكّم على المقود	■	■
نظام تكييف آلي – تحكّم مستقل بدرجات الحرارة للسائق والراكب الأمامي، مرشح تنقية هواء مع وظيفة إزالة غبار الطلع والروائح	■	■
مقبس USB/ مقبِس صوتي ميني	■	■
بلوتوث/تحدث على الهاتف بدون استخدام اليدين، اتصال لاسلكي متوافق مع بروفایل الصوت والفيديو	■	■
مسند كهربائي داعم لأسفل الظهر (مقعد السائق)	■	■
مقابض نقل سرعة على المقود	■	■
السلامة والأمان		
وسائد هوائية للمقاعد الأمامية على مستوى الركبة وجانبية وستارية	■	■
مساند رأس بتقنية تقليل إصابات الرقبة	■	■
نظام التحكم في الجر (TRC)	■	■
نظام التحكم للمساعدة على صعود المنحدرات	■	■
نظام التحكم بثبات المركبة (VSC)	■	■
مكابح بنظام مانع للانغلاق (ABS) مع نظام توزيع قوة الكبح إلكترونيًا (EBD)	■	■
نظام المساعدة على الكبح	■	■
نظام الإدارة الديناميكية المتكاملة للمركبة مع نمط القيادة الرياضية	■	■
مصابيح LED نهائية	■	■
نظام المساعدة على تغيير المسار مع شاشة مراقبة النقاط غير المرئية ونظام استشعار السيارات والتنبيه عند الرجوع للخلف	■	■
نظام المساعدة على البقاء في المسار والتحذير عند الانحراف عنه	■	■
عوارض خاصة لتثبيت مقعد الطفل متوافقة مع ISOFIX (المقعد الخلفي)	■	■
نظام المراقبة والتحذير من ضغط الإطارات	■	■
نظام أحزمة أمان ثلاثي النقاط يقفل طوارئ (جميع المقاعد)	■	■

تحتفظ الفطيم للسيارات – لكزس بحق تعديل أي من المواصفات أو التجهيزات لجميع الموديلات دون إشعار مسبق.

59

