

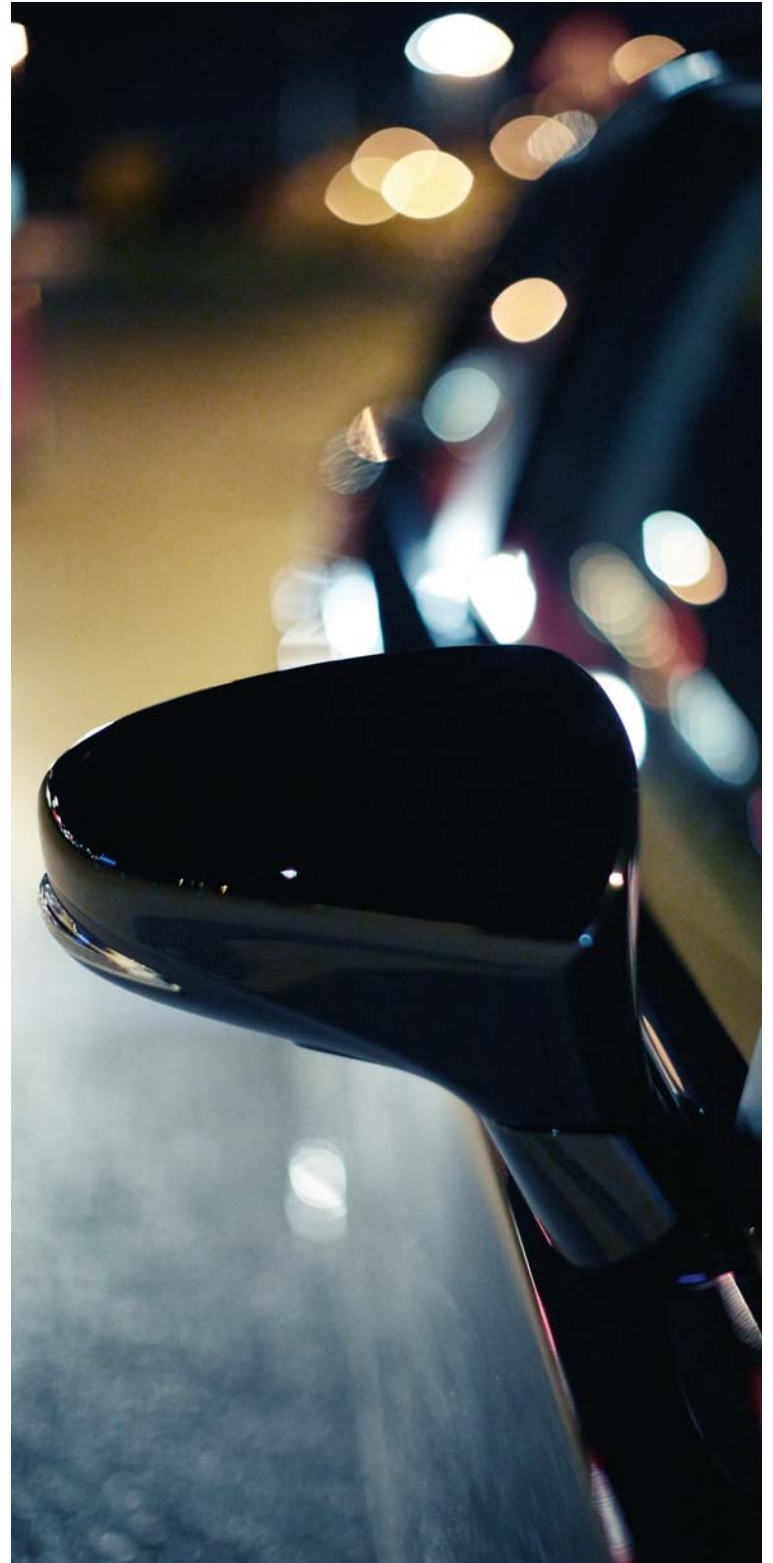
# DER LEXUS CT





# DER LEXUS CT

Einleitung	04 - 07
Fahrdynamik	08 - 09
L-Finesse	10 - 11
Interieur	12 - 15
Wegweisende Technologie	16 - 17
Vollhybrid	18 - 19
F SPORT	20 - 21
Mark Levinson® Audio	22 - 23
Innovative Sicherheitstechnik	24 - 25
Legendäre Qualität	26 - 27
Weit vorn in Sachen Umwelt	28 - 29
Technologie und Ausstattung	30 - 63



---

„MIT SEINEM ELEGANTEN DESIGN, SEINER UMWELTVERTRÄGLICHKEIT UND DEN NIEDRIGSTEN VERBRAUCHS- UND EMISSIONSWERTEN SEINER KLASSE VERKORPERT DER CT 200h EIN VOLLIG NEUARTIGES KONZEPT. DIESER LEXUS BIETET ALS WELTWEIT ERSTER VOLLHYBRID DER PREMIUM-KOMPAKTKLASSE EINE BEEINDRUCKENDE KOMBINATION VON FAHRDYNAMIK UND FAHRKULTUR, WIE SIE IN DIESER KLASSE IHRESGLEICHEN SUCHEN.“

---

Chika Kako, CT Chefsingenieur

# EINZIGARTIGKEIT SCHAFFEN

Der CT 200h bietet Ihnen in der Premium-Kompaktklasse mit der modernsten Vollhybrid-Technologie der Welt ein faszinierendes Fahrerlebnis. Genießen Sie seinen einzigartigen Fahrkomfort bei einem extrem niedrigen CO<sub>2</sub>-Ausstoß ab nur 82 g/km. Im elektrischen EV-Modus (Electric Vehicle-Modus) ermöglicht der CT 200h nahezu lautloses Fahren, emissionsfrei und ohne Benzinverbrauch. Neben seinen wegweisenden Audio- und Multimediasystemen bietet er im Innenraum in jeder Hinsicht ausgezeichnete Qualität, die von unseren erfahrenen „Takumi“-Meistern persönlich überwacht wird. Mit seinem Komfort und seiner Klasse wird das Fahren im CT 200h zum puren Vergnügen.





**DER LEXUS CT** EINLEITUNG

# IHR EINSTIEG IN DIE LEXUS-WELT

ERLEBEN SIE DEN WELTWEIT ERSTEN VOLLHYBRID  
DER KOMPAKTKLASSE UND ENTDECKEN SIE IHN  
IN DER DYNAMISCHEN F SPORT-VARIANTE.



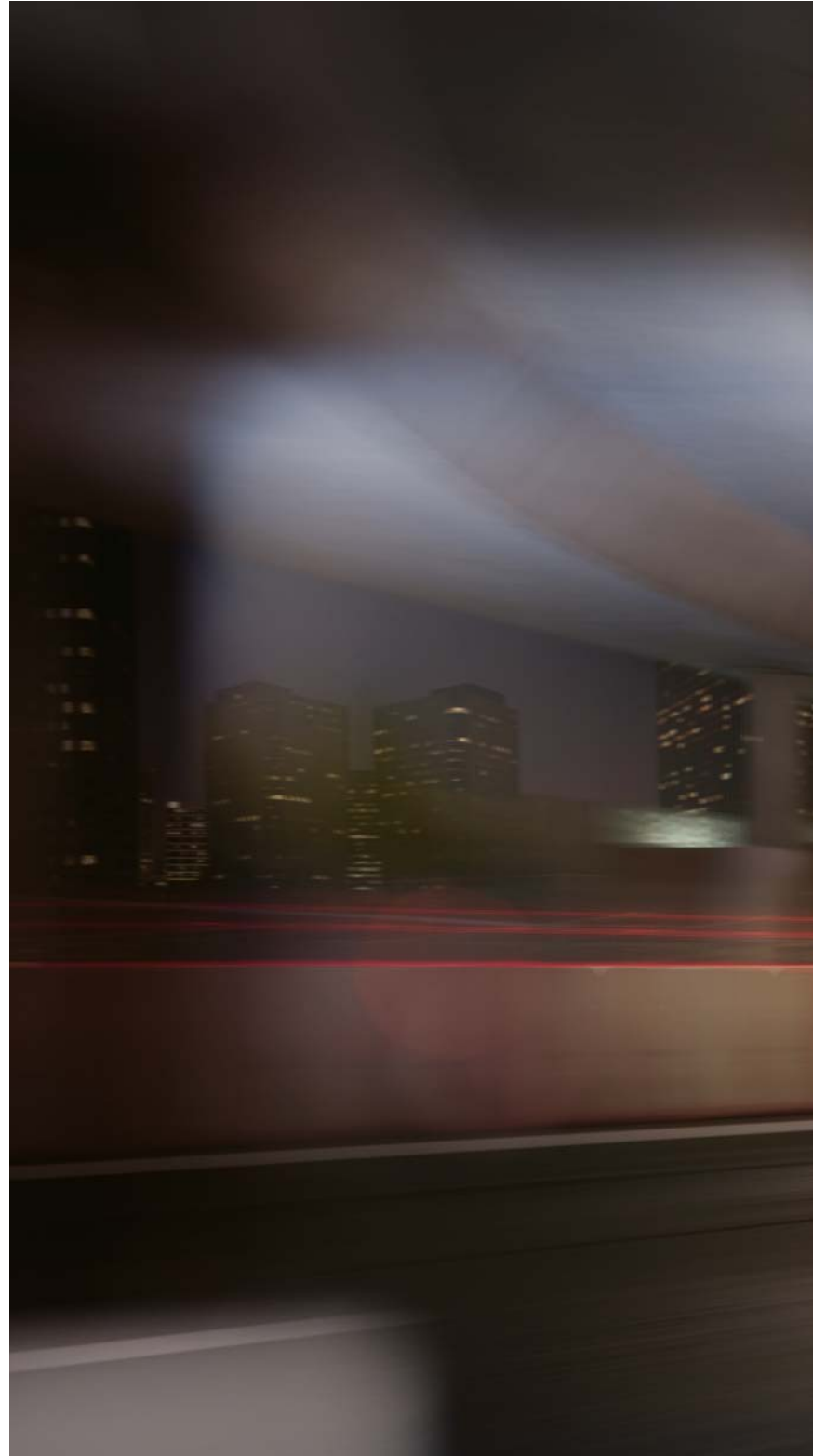
Mit seinem markanten Frontdesign und dem athletischen Heck-Styling macht der CT 200h schon optisch den besten Eindruck. Im hochwertigen Cockpit erwarten Sie seine für Lexus typische Ausstattung und edle Materialien. So bietet der CT 200h nicht nur jede Menge Fahrspaß, sondern überzeugt auch mit fortschrittlichster Technologie, z.B. dem Remote Touch-Bedienelement, dem Mark Levinson®-Sound-Entertainment-System mit 13 Lautsprechern und Lexus Premium-Navigation. In der Ausstattungsvariante F SPORT begeistert der CT 200h mit exklusiven Ledersitzen in Dunkelrot, sportiv ansprechender Radaufhängung und dynamischen 17-Zoll-Leichtmetallfelgen.



# DYNAMIK IN HOCHKULTUR

**GENIESSEN SIE ENTSPANNT DEN ERSTEN VOLLHYBRID DER PREMIUM-KOMPAKTKLASSE UND WÄHLEN SIE BEQUEM IHREN BEVORZUGTEN FAHRMODUS.**

Hinter dem Lenkrad des CT 200h erleben Sie, was es heißt, eins mit einem Fahrzeug zu werden, das besonders agil und perfekt ausbalanciert ist. Dank der außerordentlich stabilen Karosseriestruktur, dem Einsatz leichter Aluminiumkomponenten und elektronischer Servolenkung (EPS) lässt sich der CT 200h auch in Kurven höchst präzise steuern. Die speziell entwickelte Doppelquerlenkerachse garantiert eine exzellente Straßenlage und komfortables Fahren. Über die Mittelkonsole können Sie bequem Ihren bevorzugten Fahrmodus wählen: EV für rein elektrisches Fahren, ECO für maximale Effizienz oder SPORT für eine besonders dynamische Performance.





# DAS WESENTLICHE BERÜHRT DEN BLICK

**DER CT 200h BEEINDRUCKT MIT SEINEM NEUEN  
MARKANTEN, SPINDELFÖRMIG GESTALTETEN  
KÜHLERGRILL UND EINER AUSGEZEICHNETEN  
AERODYNAMIK.**

Auf eindrucksvolle Weise verkörpert der CT 200h die einzigartige Lexus Designsprache L-finesse. Besonders fällt sein tief gezogener, spindelförmig gestalteter Frontgrill auf, flankiert von hoch effizienten LED-Scheinwerfern und LED-Tagfahrlicht. Das lange, stromlinienförmige Profil des CT 200h und die Sharkfin-Antenne sorgen für verbessertes Handling und reduzierte Windgeräusche. Der nahezu flache Fahrzeugunterboden und die Finnen an Heckleuchten und Türsäulen optimieren seine Aerodynamik und Stabilität.













# UNVERKENNBAR LEXUS

## HOCHWERTIGE LEDERSITZE BIETEN EXZELLENTEM KOMFORT.

Der CT 200h wird in unserem prämierten japanischen Werk in Kyushu gebaut und setzt neue Maßstäbe in der Premium-Kompaktklasse. Seine exzellent verarbeiteten Vordersitze bieten nicht nur bei Kurvenfahrt hervorragenden Seitenhalt sondern auch hohen Komfort bei längeren Fahrten. Exklusive Qualität ist überall spürbar: vom Lederlenkrad bis zu anderen Ausstattungsdetails aus weichem Leder, die mit fein gearbeiteten Metallapplikationen kontrastieren. Die ungewöhnlich leisen Fahrgeräusche des CT werden zum Teil durch seine umfassende Schalldämmung bewirkt, unter Einsatz von nachwachsenden Materialien. Noch mehr Komfort bietet die hocheffiziente und serienmäßige Zwei-Zonen-Klimaautomatik mit ihrer präzisen Temperatureinstellung und der Filterung der Innenraumluft zum Schutz vor Pollen und Staub.

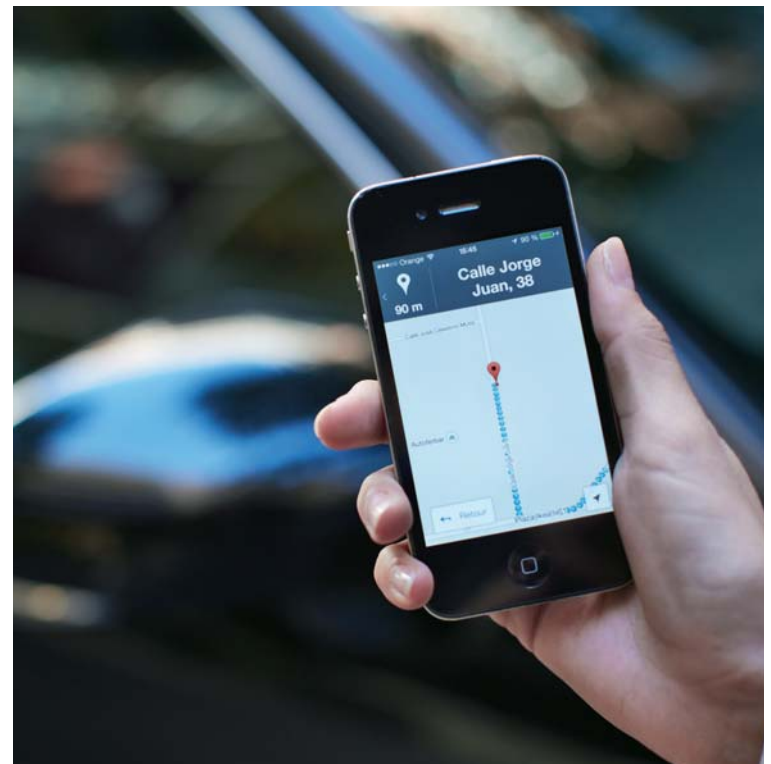




# PERFEKTE VERNETZUNG

## NAHTLOSE SMARTPHONE-SCHNITTSTELLE, LEXUS CONNECTED SERVICES UND DIE LEXUS PREMIUM-NAVIGATION DER NÄCHSTEN GENERATION.

Der CT 200h kann optional mit der neuesten Lexus Premium-Navigation mit hochauflösendem 7-Zoll-Farbmonitor ausgestattet werden. Bedienbar mit Remote Touch oder Sprachsteuerung, überzeugt es mit brillanter 3D-Grafik und umfangreichen Kartenoptionen. Nach dem Parken generiert es einen QR-Code, den Sie mit Ihrem Smartphone einscannen können, um den Fußweg zu Ihrem finalen Zielort abzurufen. Das Multimedia-System bietet außerdem Dienste wie Onlinesuche, Google Street View® und Panoramio® und liest sogar eingehende Textnachrichten vor. Besonderer Komfort: Sie können auch Reiseziele von Ihrem Mobiltelefon, PC oder Tablet auf das Navigationssystem des CT 200h übertragen.





**DER LEXUS CT** VOLLHYBRID



## CT 200h



**DER CT 200h STELLT EINE SYSTEMLEISTUNG VON 100 KW (136 PS) ZUR VERFÜGUNG BEI EINEM CO<sub>2</sub>-AUSSTOSS VON NUR 82 g/km\*.**

Lassen Sie sich von der Fahrdynamik und Kraftentfaltung des CT 200h begeistern. Er verfügt über Lexus Vollhybrid-Antriebstechnologie, die ein innovatives 1,8-l-Benzintriebwerk (Atkinson-Zyklus) mit einem Hochleistungs-Elektromotor verbindet. Mit einem revolutionär niedrigen Verbrauch von nur 3,6 l/100 km\* ermöglicht der CT 200h im elektrischen EV-Modus sogar emissionsfreies und nahezu lautloses Fahren ganz ohne Kraftstoff. Die unter dem Kofferraum angebrachte kompakte Hybridbatterie lässt dabei Platz für viel Gepäck.

\* Kraftstoffnormverbrauch (l/100km) für CT 200h Eco.





**DER LEXUS CT** F SPORT



# SPORTLICHE EVOLUTION

**UNVERWECHSELBARES F SPORT-DESIGN,  
LEDERSITZE IN DUNKELROT UND 17-ZOLL-  
LEICHTMETALLFELGEN.**

Der CT 200h F SPORT wurde von unseren „Lexus Drive Masters“ auf der Rennstrecke getestet und zeigte bereits hier mit seinem optimiertem Fahrwerk und den fein abgestimmten Hochleistungs-Querdämpfern wie viel Fahrspaß in ihm steckt. Mit seinem neu gestalteten, spindelförmigen Kühlergrill in Wabenoptik ist das Frontdesign des F SPORT ein eindrucksvoller Blickfang. Auslaufende Seitenschweller unterstreichen den sportlichen Charakter des vorderen Stoßdämpfers, der Heckspoiler trägt zu einer erhöhten Fahrstabilität bei. Der Innenraum überzeugt mit Ledersportsitzen in dunkelrot, perforiertem F SPORT-Lederlenkrad, gelochten Aluminiumpedalen und Applikationen in Silber metallic. Mehr Details erfahren Sie auf den Seiten 46/47.





Zwei-Ton Lackierung nicht in allen Ländern erhältlich.





# KLANGWELTEN

## MARK LEVINSON®-PREMIUM-SURROUND-SYSTEM, FÜR EIN AKUSTISCHES VERGNÜGEN DER GANZ BESONDEREN ART.

Entdecken Sie das exzellente Mark Levinson®-Premium-Surround-System mit seiner hohen Klangqualität und 13 Lautsprechern, die eigens exakt auf die akustischen Eigenschaften des Innenraums abgestimmt sind. Dies bietet Ihnen ein ausgezeichnetes Klangerlebnis und eine exzellente Wiedergabequalität. Mit dem außergewöhnlichen 7.1-Kanal-Surround-Sound genießen Sie Musik oder können im geparkten CT 200h DVDs sehen und mit einem VTR-Kabel Videospiele spielen - in echtem Home-Theater-Stil.

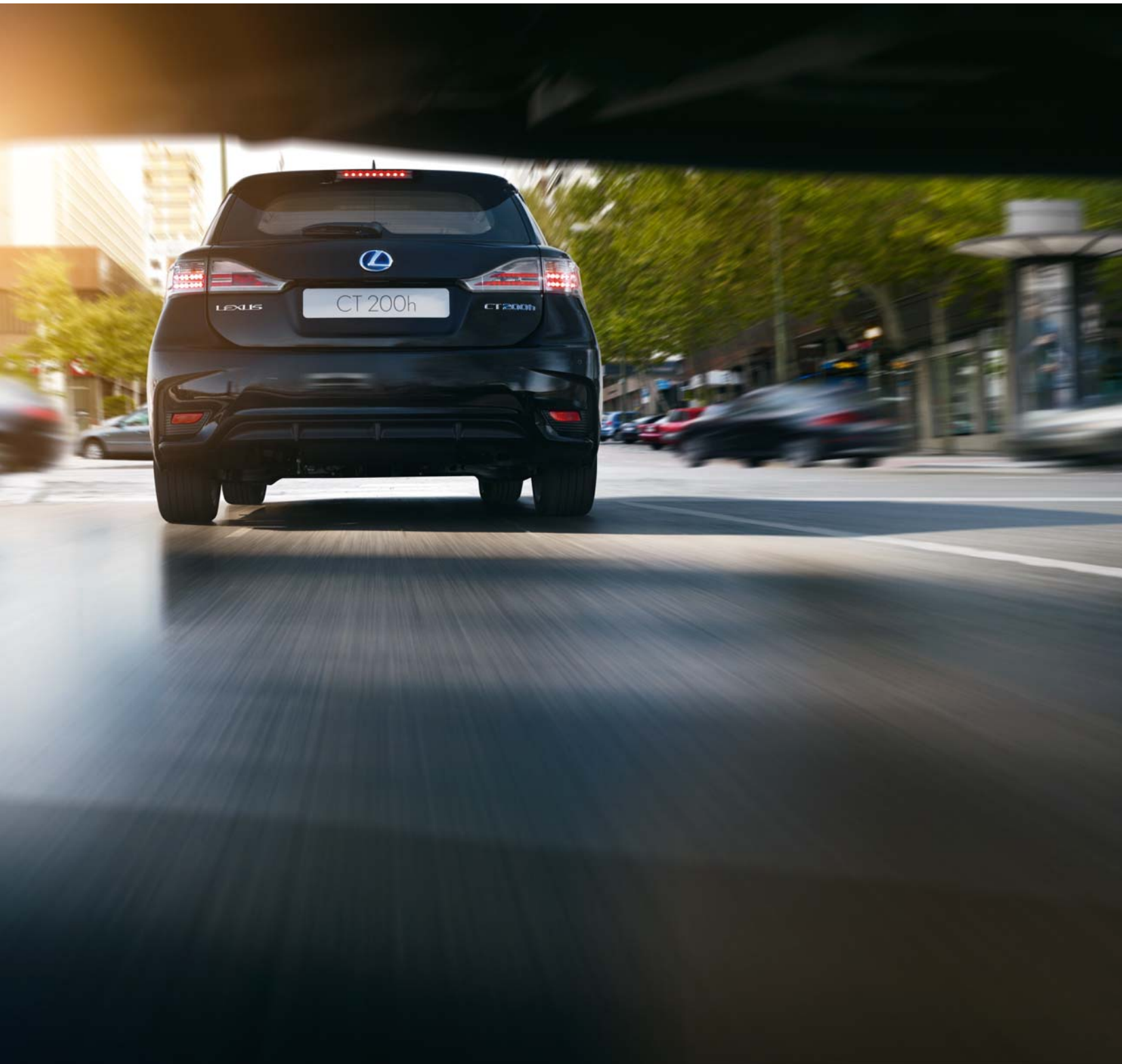


# 5 STERNE SICHERHEIT SERIENMÄSSIG

**MIT DEM CT 200h SIND 5 STERNE IM EURO NCAP-CRASHTEST STANDARD - AUSSERDEM WERDEN GEFAHRENSITUATIONEN VOM PRE-CRASH SICHERHEITSSYSTEM (PCS) FRÜHZEITIG IDENTIFIZIERT.**

Das Sicherheitspaket des CT 200h umfasst elektronische Stabilitätskontrolle (VSC), Antriebsschlupfregelung (TRC) und Brems-Assistent. Das optionale PCS erkennt mit Radartechnologie Hindernisse vor dem Fahrzeug und kann im Bedarfsfall selbsttätig bremsen. Ist ein Zusammenstoß nicht mehr zu vermeiden, werden Sie durch eine äußerst stabile und Energie absorbierende Sicherheitsfahrgastzelle aus hochfestem Stahl geschützt. Für ein Extra an Sicherheit sorgen serienmäßig acht Airbags und das Schleudertrauma-Schutzsystem WIL (Whiplash Injury Lessening) vorne.







**GEFERTIGT,  
NICHT NUR  
HERGESTELLT**

**DIE GESAMTE FERTIGUNG WIRD VON UNSEREN  
ERFAHRENEN „TAKUMI“-MEISTERN ÜBERWACHT.  
SO WIRD Z.B. JEDER CT 200h GEWISSENHAFT AUF  
LAUFRUHE ÜBERPRÜFT - IM „RAUM DER STILLE“.**



Die im CT 200h verwendeten Materialien erfüllen höchste Qualitätsansprüche. Er begeistert mit exquisit verarbeitetem Leder, perfekt eingelassenen Holzapplikationen aus nachhaltig bewirtschafteten Plantagen und einer makellosen Lackierung, die brillanter und dauerhafter glänzt als bei anderen Fahrzeugen der Kompakt-Klasse. Für den CT verwenden wir den gleichen sich selbst reparierenden Lack wie für unsere LS Oberklasse-Limousine. Sämtliche Arbeitsprozesse werden von den „Takumi“ - unseren erfahrenen Meistern - persönlich überwacht. Sie stellen sicher, dass jeder CT unseren prämierten Qualitätsstandards entspricht. Vor der Auslieferung wird jedes Fahrzeug noch im Werk einer ausführlichen Testfahrt unterzogen.



**DER LEXUS CT**

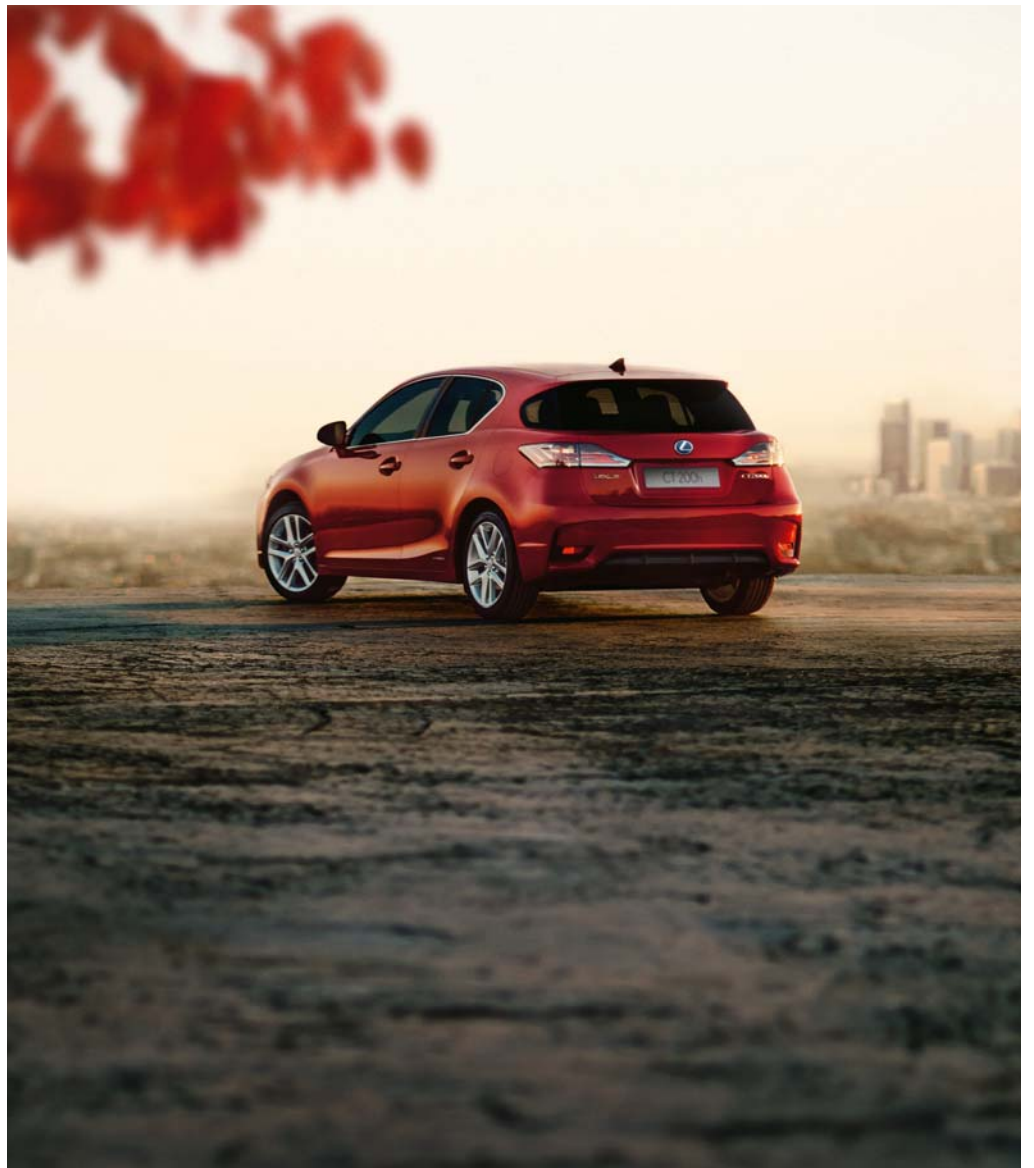
WEIT VORN IN SACHEN UMWELT

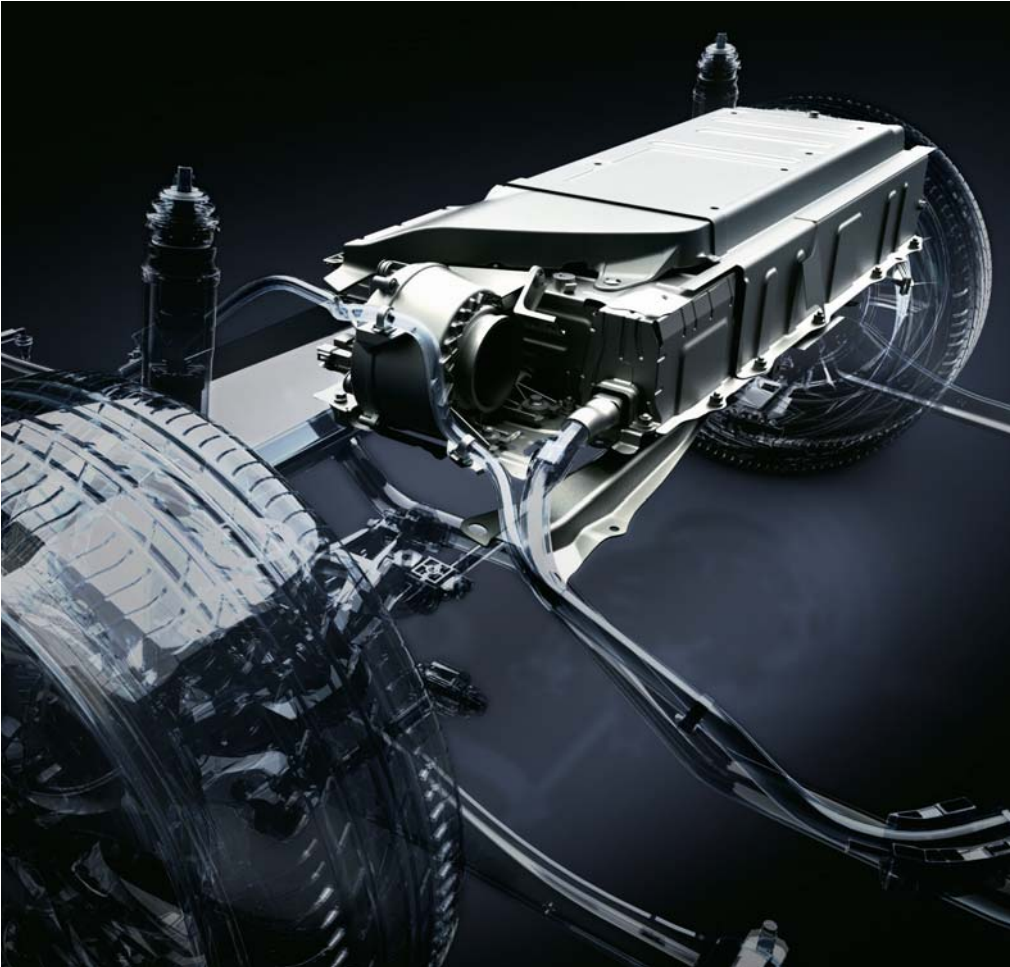
# AUS ÜBERZEUGUNG NACHHALTIG

**BEIM CT 200h KOMMEN MATERIALIEN AUS NACHWACHSENDEN ROHSTOFFEN ZUM EINSATZ. AUSSERDEM BERECHNET ER FÜR SIE DIE UMWELTFREUNDLICHSTE STRECKE, PASSEND ZU IHREM FAHRSTIL.**

Der CT 200h Vollhybrid wurde für die Premium-Kompaktklasse von Anfang an mit großem Augenmerk auf Umweltverträglichkeit entworfen und hat bereits zahlreiche Umweltpreise gewonnen. So verfügt er über einen der saubersten Antriebsstränge seiner Klasse und es werden weitgehend Materialien aus umweltschonender Produktion verwendet. Die Innenraumverkleidungen bestehen aus Kunststoff mit organischen Anteilen aus Zuckerrohr, die Holzapplikationen werden aus schnell wachsendem Bambus von nachhaltig bewirtschafteten Plantagen hergestellt. Seine Panasonic®-Audiosysteme verfügen über eine spezielle Membran aus Bambus und Kohlefaser, wodurch eine exzellente Klangqualität und eine hohe Wiederverwertbarkeit erzielt wird. Am Ende seines Autolebens können bis zu 85% des Fahrzeugs, einschließlich der Hybridbatterie, recycelt werden.







# TECHNOLOGIE UND AUSSTATTUNG

Erleben Sie den Lexus Hybrid Drive	32 - 35
Fahrdynamik	36 - 37
Sicherheitssysteme	38 - 39
Außenausstattung / Innenausstattung	40 - 43
Audio und Multimedia	44 - 45
F SPORT	46 - 47
Technische Daten	48 - 49
Serienausstattung / Ausstattungslinien	50 - 51
Sonderausstattungen	52 - 53
Zubehör	54 - 55
Interieur-Kombinationen	56 - 59
Außenlackierungen	60 - 61
Lexus Care	62 - 63



# VOLLHYBRID-TECHNOLOGIE

2004 hat Lexus als erster Premium-Automobilhersteller die Vollhybridtechnologie auf den Markt gebracht. Seitdem wurden über 750.000 Hybrid-Fahrzeuge verkauft. Der CT 200h bietet eine beeindruckende Fahrdynamik bei außergewöhnlich niedrigen CO<sub>2</sub>-Emissionen von nur 82 g/km\* im kombinierten Zyklus. Dies wird durch den Lexus Hybrid Drive ermöglicht: Ein innovatives 1,8-l-Benzintriebwerk mit einem Hochleistungs-Elektromotor, einer kompakten Hybridbatterie, einem übergangslosen Hybridgetriebe und einem zentralen Steuergerät (PCU).

\* Wert gilt für CT 200h Eco.





### INTELLIGENTES HYBRID- STEUERGERÄT

Das zentrale Steuergerät PCU (Power Control Unit) ist quasi das „Gehirn“ des Lexus Hybrid Drive. Es kontrolliert fortwährend die bestmögliche Leistungsverteilung im Hybridsystem, sowie den Ladezustand der Hybrid-Batterie und garantiert somit jederzeit optimale Effizienz.



### DAS 1,8-L-BENZINAGGREGAT

Das ultraleichte, innovative Benzintriebwerk wurde speziell für den Einsatz in einem Vollhybrid-Antriebsstrang entwickelt und leistet maximal 73 kW (99 PS). Der Motor arbeitet im besonders effizienten Atkinson-Zyklus, verfügt über die hoch effiziente VVT-i-Ventilsteuerung, eine Abgas-Rückführung und eine Abgaswärme-Rückgewinnung. Das Ergebnis: minimaler Verbrauch und beeindruckend niedrige Emissionswerte.



### LEISTUNGSSTARKER ELEKTROMOTOR

Das Benzintriebwerk wird von einem 60 kW (82 PS) starken Elektromotor mit einem unmittelbaren und linearen Drehmoment von bis zu 207 Nm unterstützt und ermöglicht so eine kraftvolle Beschleunigung. Im EV-Modus (Electric Vehicle-Modus) ist er der einzige Antrieb.



### KOMPAKTE HYBRIDBATTERIE

Durch ihre kompakte modulare Bauweise und für eine optimale Gewichtsbalance, findet die Nickel-Metallhydrid-Batterie auf der Hinterachse Platz. Sie ist für ein ganzes Autoleben konstruiert und verfügt über eine hohe Kapazität bei geringem Gewicht. Sie ist wartungsfrei - externes Aufladen oder besondere Pflege sind nicht erforderlich.



### REGENERATIVES BREMSSYSTEM

Beim Bremsen oder im Schiebepetrieb wird der Elektromotor zum Generator des intelligenten regenerativen Bremssystems. Es wandelt die kinetische Energie - ähnlich einem Dynamo - in elektrische Energie um, die dann in der Hybridbatterie gespeichert wird: zur späteren Nutzung für kraftvolles Beschleunigen oder rein elektrisches Fahren im EV-Modus.



### FAHRMODUS-DREHREGLER

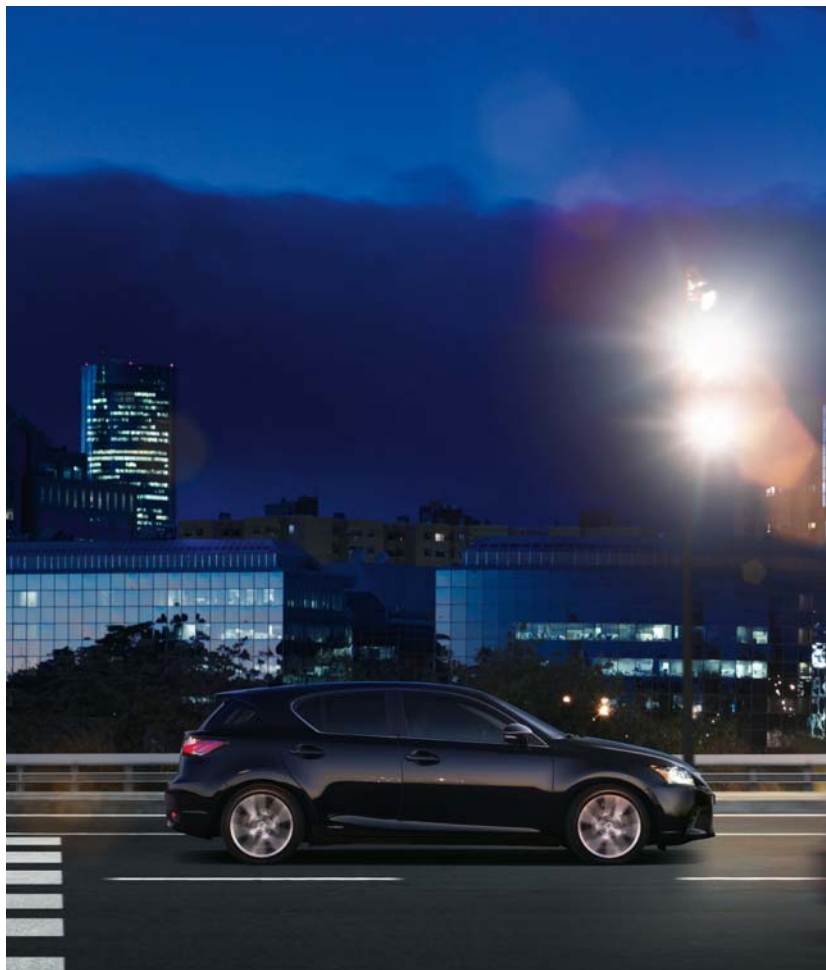
Der CT 200h verfügt über vier Fahrmodi: Im EV-Modus fahren Sie rein elektrisch, nahezu lautlos und emissionsfrei. Bei höheren Geschwindigkeiten im ECO- oder NORMAL-Modus werden die Kräfte beider Antriebe für eine effiziente und gleichsam dynamische Fahrt gebündelt. Im SPORT-Modus genießen Sie eine besonders sportliche Performance.

# ERLEBEN SIE DEN LEXUS HYBRID DRIVE



## LOSFAHREN

Beim langsamen Anfahren beschleunigt Sie der Elektromotor emissionsfrei und nahezu lautlos bis zu einer Geschwindigkeit von max. 45 km/h und bis zu 2 Kilometer. Dabei sorgt der CT 200h selbst für seine elektrische Energie und ist nicht von externen Stromquellen abhängig. Genießen Sie einfach das faszinierende Fahrgefühl, im EV-Modus elektrisch unterwegs zu sein.



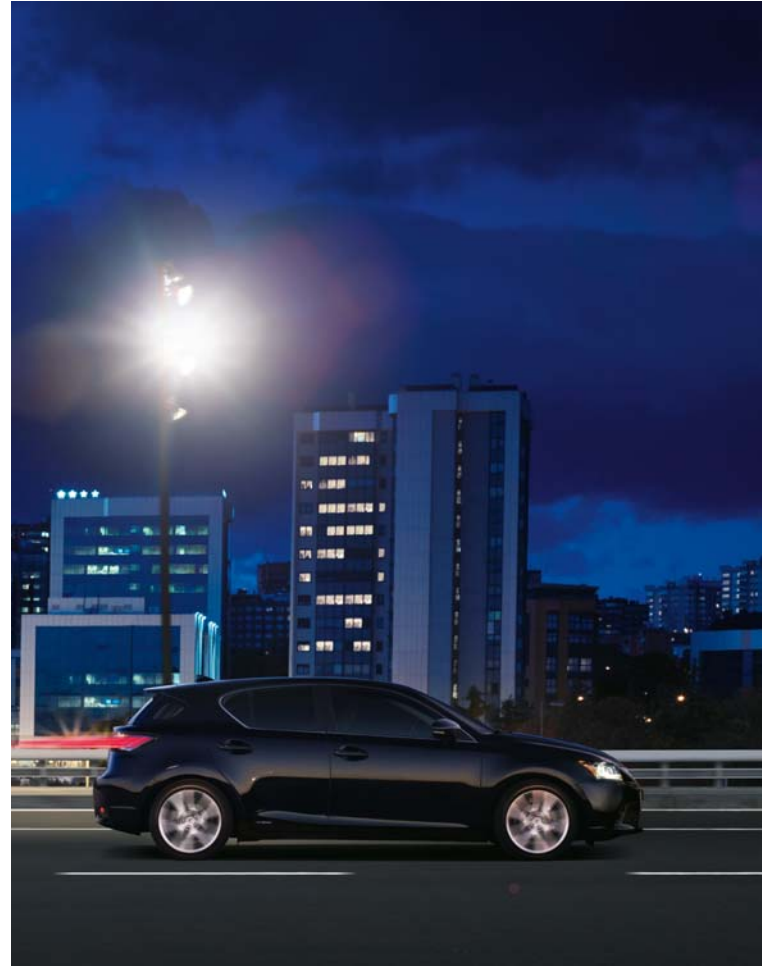
## NORMALE FAHRT

In Geschwindigkeitsbereichen mit effizienterer Leistung des Benzinmotors wird in erster Linie dieser Antrieb mit Unterstützung durch den Elektromotor genutzt. Der Kraftfluss zwischen Benzin- und Elektromotor wird automatisch und vollkommen unmerklich so geregelt, dass maximal effizient gefahren wird. So erleben Sie eine Dynamik und Effizienz, die einzigartig ist.



## **VOLLE KRAFT VORAUS**

Beschleunigen Sie kraftvoll, wird das 1,8-l-Benzintriebwerk sofort vom 60 kW (82 PS) starken Elektromotor unterstützt. Diese Addition der Kräfte auf eine Systemleistung von maximal 100 kW (136 PS) bietet Ihnen jederzeit eine kraftvolle Beschleunigung. Dank des serienmäßigen, stufenlosen Automatikgetriebes erfolgt die Beschleunigung besonders gleichmäßig und ohne jede Schubkraftunterbrechung.



## **VERZÖGERN UND ANHALTEN**

Jedes Mal, wenn Sie abbremsen oder ganz anhalten, schaltet sich das Benzintriebwerk automatisch ab. Beim Bremsen oder wenn Sie den Fuß vom Gaspedal nehmen, wandelt das regenerative Bremssystem die freigesetzte Bremsenergie in elektrische Energie um und lädt damit die Hybridbatterie auf. Ein Grund mehr, warum Sie den CT 200h niemals extern aufladen müssen. In vielen Fällen kann das Fahrzeug allein durch die Energierückgewinnung zum Stillstand gebracht werden, ohne dass die mechanische Bremsanlage eingreifen muss. Dies führt im Vergleich zu herkömmlichen Fahrzeugen zu einem deutlich geringeren Verschleiß der Bremsanlage.

# FAHRDYNAMIK

Der CT 200h wurde in einem der modernsten Fahrsimulatoren der Welt und anschließend auf der Rennstrecke getestet. Innovative Klebetechniken tragen zur außerordentlichen Stabilität der Karosseriestruktur bei. Das Ergebnis: 5 Sterne Euro NCAP Sicherheit. Durch den Einsatz leichtgewichtiger Komponenten bietet der CT 200h jede Menge Fahrspaß bei besonders präzisiertem Handling.



## AERODYNAMIK

Das Außendesign des CT 200h wurde insbesondere auf eines ausgerichtet: eine ausgezeichnete Aerodynamik. Dafür sorgen u.a. der dezente Heck-Diffusor, der Heckspoiler, ein glattflächiges Unterbodenprofil und stromlinienförmige Außenspiegel. Die faszinierende und durchdachte Linienführung garantiert darüber hinaus eine sanfte Luftströmung am Heck, was Luftwiderstand, Kraftstoffverbrauch und Windgeräusche deutlich verringert.



### **BERGANFAHRKONTROLLE**

Das Anfahren am Berg, insbesondere auf schneebedeckter oder rutschiger Fahrbahn, erfordert ein hohes Maß an Aufmerksamkeit, da das Fahrzeug beim Lösen der Bremse rückwärts rollen könnte. Die elektronisch geregelte Berganfahrkontrolle HAC (Hill Assist Control) erkennt ein drohendes Zurückrollen und hält den Bremsdruck für einige Sekunden aufrecht. Gibt der Fahrer Gas, lösen sich die Bremsen und der CT 200h setzt sich ohne Zurückrollen in Bewegung.



### **HINTERRADAUFHÄNGUNG**

Speziell für den CT 200h wurde eine neue Hinterradaufhängung mit einer Doppel-Querlenker-Achse entwickelt, die eine exzellente Straßenlage und eine äußerst hohe Fahrstabilität garantiert. Sie wurde zudem so kompakt und intelligent konstruiert, dass der Kofferraum nicht nur großzügiger bemessen werden konnte, sondern zudem auch völlig eben ist. Auf Wunsch erhältliche, zusätzliche Vibrationsdämpfer an Vorder- und Hinterachse filtern zusätzlich feinste Schwingungen und erhöhen dadurch den Fahrkomfort und die Fahrdynamik.



### **BREMSASSISTENT, ELEKTRONISCHE BREMSKRAFTVERTEILUNG**

Die elektronische Bremskraftverteilung sorgt zusammen mit dem ABS (Antiblockiersystem) dafür, dass jedes einzelne Rad mit der optimalen Bremskraft versorgt wird - in Abhängigkeit von der Fahrbahnbeschaffenheit. Der Lexus Bremsassistent erkennt eine Notbremsung an der Geschwindigkeit, mit der das Bremspedal betätigt wird. Daraufhin baut der Bremsassistent den vollen Bremsdruck für eine Notbremsung auf. So kann der Bremsweg in Gefahrensituationen deutlich verkürzt werden.



### **ANTRIEBSSCHLUPFREGLUNG (TRC)**

Das TRC-System (Traction Control) verhindert ein Durchdrehen der Antriebsräder beim schnellen Anfahren oder beim Beschleunigen auf rutschiger oder unbefestigter Fahrbahn. Droht ein Rad durchzudrehen, wird das Motordrehmoment reduziert oder die Bremsanlage aktiviert.



### **ELEKTRONISCHE STABILITÄTSKONTROLLE (VSC)**

VSC (Vehicle Stability Control) verhindert, dass der Fahrer die Kontrolle über das Fahrzeug in besonders kritischen Situationen verliert - beispielsweise bei einem zu schnellen Einlenken in die Kurve oder auf glatter Fahrbahn. Anhand entsprechender Informationen kann VSC diese Situationen frühzeitig erkennen und durch gezieltes Abbremsen einzelner Räder oder Drosselung der Motorleistung entschärfen.

# SICHERHEITSSYSTEME

Der CT 200h verfügt über eine elektronische Stabilitätskontrolle (VSC). Optional ist das fortschrittliche Pre-Crash Sicherheitssystem (PCS), das einen Radarsensor einsetzt, um das Risiko eines Zusammenstoßes vorzuberechnen. Der Schutz wird durch eine besonders stabile Fahrgastzelle und acht Airbags sichergestellt.



## SICHERHEITSAHNGASTZELLE

Der CT 200h verfügt durch die Verwendung von hochfestem Spezialstahl über eine robuste und widerstandsfähige Fahrgastzelle, welche die Aufprallenergie optimal absorbiert. In zahlreichen Tests wurden bei der Entwicklung des CT 200h die Struktur und die Sicherheit der Karosserie perfektioniert. Das Ergebnis: Bester Schutz bei einem Aufprall von vorne, von der Seite oder von hinten.



## AIRBAGS

Standardmäßig verfügt der CT 200h über eine komplette Airbag-Ausstattung. Zweistufige Frontairbags, darüber hinaus Seiten- und Kopfairbags, sowie - einzigartig in dieser Fahrzeugklasse - Knieairbags für Fahrer und Beifahrer. Auch die äußeren Fondsitze verfügen über Kopfairbags. Das Airbag-Steuerungs-system registriert anhand von Sensoren die Art der Kollision und passt die Entfaltungsgeschwindigkeit entsprechend an, um eine optimale Schutzwirkung zu erzielen.



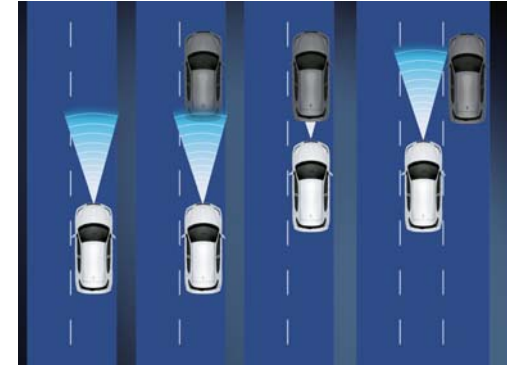
### DOPPELKAMMER-AIRBAG

Den Beifahrer im Lexus CT schützt ein innovativer Doppelkammer-Airbag. Tests haben gezeigt, dass sich der Oberkörper des Beifahrers bei Unfällen stärker bewegt als der des Fahrers. Daher entwickelte Lexus einen Airbag, der aus zwei schützenden Luftkissen besteht. Dadurch wird die Kraft des Aufpralls gleichmäßig auf Schulter und Oberkörper verteilt, während das Gesicht gut geschützt ist.



### PRE-CRASH SICHERHEITSSYSTEM (PCS)

Mit Hilfe von Mikrowellen-Radartechnologie erfasst das System Objekte vor dem Fahrzeug und schätzt die Kollisionswahrscheinlichkeit ein. Das System bremst im Bedarfsfall selbsttätig, um die Geschwindigkeit und damit die Unfallfolgen zu minimieren. (Optional für Eco, F SPORT - nur in Kombination mit Lexus Premium Navigation - und Executive.)



### ADAPTIVER ABSTANDSTEMPOMAT (ACC)

Der adaptive Abstandstempomat ACC (Adaptive Cruise Control) hilft Ihnen bequem einen sicheren Abstand zu vorausfahrenden Fahrzeugen zu halten. Bei voreingestellter Geschwindigkeit misst der Mikrowellen-Radarsensor permanent den Abstand zum Vordermann und hält diesen konstant. (Optional für Eco, F SPORT - nur in Kombination mit Lexus Premium Navigation - und Executive.)



### SCHLEUDERTRAUMA SCHUTZSYSTEM WIL

Das Schleudertrauma-Schutzsystem WIL (Whiplash Injury Lessening) in den Vordersitzen verringert das Risiko eines Schleudertraumas bei einem Heckaufprall. Das System bewegt in diesem Falle die Kopfstützen nach vorne, um die Köpfe von Fahrer und Beifahrer bestmöglich vor einer Überstreckung der Halswirbelsäule zu schützen.



### FUSSGÄNGERSCHUTZ

Die Motorhaube des CT 200h ist so konstruiert, dass sie die Aufprallenergie bei einem Unfall mit einem Fußgänger bestmöglich absorbiert. Um Fußgänger vor Verletzungen zu schützen, wurden sogar Details wie z.B. der Scheibenwischermotor optimiert, um den Aufprallbereich zu entschärfen.



### 5 STERNE SICHERHEIT

Im Euro NCAP-Crashtestprogramm wird unter realistischen Bedingungen und durch unabhängige Experten das Sicherheitsniveau von Fahrzeugen getestet, die in Europa auf dem Markt sind. Das Ergebnis dieses Crashtests: Mit dem Maximalergebnis 5 von 5 Sternen gehört der CT 200h zu den sichersten Automobilen in der Premium-Kompaktklasse.

# AUSSENAUS- STATTUNG



## 15-ZOLL-LEICHTMETALLRÄDER

Die 15-Zoll-Leichtmetallfelgen sind nicht nur leicht und kompakt, sie sind auch mit rollwiderstandsarmen Reifen ausgestattet. Diese Felgen- und Reifenkombination sorgt für noch umweltverträglichere Verbrauchs- und Emissionswerte (Serie bei Eco).



## ■ 16-ZOLL-LEICHTMETALLRÄDER

Die dynamischen neuen 5-Doppelspeichen-Leichtmetallfelgen mit 205/55 R16-Bereifung ermöglichen einen besonders sportlichen und entschlossenen Auftritt.



## ■ 17-ZOLL-LEICHTMETALLRÄDER

Rundum dynamisch: Die breiten 17-Zoll 5-Doppelspeichen-Leichtmetallfelgen mit 215/45 R17-Bereifung bieten ein ausgesprochen sportliches Fahrgefühl (Serie bei F SPORT - mit dunklem Finish -, Style und Executive).



## ○ 16-ZOLL-LEICHTMETALLFELGEN, FUYU, SILBER

Die 10-Speichen-Felge für die Bereifung 205/55 R16 mit Metallic-Finish harmonisiert perfekt mit der sportlichen Optik des CT 200h.



○ **17-ZOLL-LEICHTMETALLFELGEN,  
ZENGA, SILBER**

Felge im 10-Speichen-Design für die Bereifung 215/45 R17 mit faszinierendem Metallic-Finish.



○ **17-ZOLL-LEICHTMETALLFELGEN,  
ZENGA, ANTHRAZIT**

Felge im 10-Speichen-Design für die Bereifung 215/45 R17 mit Metallic-Finish in Anthrazit.



○ **17-ZOLL-LEICHTMETALLFELGEN,  
ZENGA, SCHWARZ**

Felge im 10-Speichen-Design für die Bereifung 215/45 R17 mit außergewöhnlichem Finish in Schwarz.



○ **16-ZOLL-LEICHTMETALLFELGEN,  
FUYU, ANTHRAZIT**

10-Speichen-Felge für die Bereifung 205/55 R16 in Anthrazit mit beeindruckender Optik.



○ **17-ZOLL-LEICHTMETALLFELGEN,  
YUME WEISS**

Felge im 5-Doppelspeichen-Design für die Bereifung 215/45 R17 mit attraktivem Finish in Perlweiß.



○ **17-ZOLL-LEICHTMETALLFELGEN,  
YUME SCHWARZ**

Felge im 5-Doppelspeichen-Design für die Bereifung 215/45 R17 mit dynamischem Finish in Schwarz.

# AUSSENAUS- STATTUNG



## ■ HALOGENSCHEINWERFER

Die Halogenscheinwerfer sind ausgesprochen modern und eindrucksvoll gestaltet. Hinzu kommt das LED (Light Emitting Diode)-Tagfahrlicht, das ein besonders charakteristisches Licht erzeugt. Zusammen sichern sie dem CT 200h ein markantes, individuelles Erscheinungsbild (Serie bei Eco, Style und F SPORT).



## ■ LED-SCHEINWERFER

Als eines der ersten Fahrzeuge der Premium-Kompaktklasse kann der CT 200h mit wegweisender LED-Scheinwerfertechnologie ausgestattet werden. Rasches Ansprechverhalten, hohe Lichtausbeute und präzise Ausleuchtung, geringer Energiebedarf und extrem lange Haltbarkeit sind entscheidende Vorteile.



## ■ ABGEDUNKELTE SCHEIBEN

Die hinteren Seitenscheiben und die Heckscheibe des CT 200h (Serie bei Style, F SPORT und Executive) verfügen über eine verstärkte Tönung. Der Blick nach außen ist für die Insassen ungetrübt, während von außen nach innen immer ein Sichtschutz gewährt ist.



## ○ CARBON AUSSENSPIEGEL-COVER

Die Außenspiegel-Cover im Carbon-Design betonen den dynamischen Charakter des CT 200h, verstärken seinen selbstbewussten Auftritt und geben Ihrem Fahrzeug eine individuelle Note.



## ○ EINPARKHILFE

Sensoren am Stoßfänger (vorne und hinten, bei F SPORT nur hinten) sind mit Signalgebern im Innenraum des Fahrzeugs verbunden. Ein akustisches Warnsignal nimmt an Frequenz zu, je näher Sie dem Hindernis kommen.

■ Optional erhältlich / Teil eines Ausstattungspaketes.

○ Als Zubehör erhältlich.

# INNENAUS- STATTUNG



## FAHRKOMFORT

Der geräumige Innenraum des CT 200h bietet echtes Lexus Ambiente. So präsentiert sich das hochwertige Cockpit mit einem Bedienkomfort der Extraklasse. Die komfortablen Vordersitze bieten hervorragenden Seitenhalt.



## KOMPAKTE FLEXIBILITÄT

Der CT 200h bietet viel Raum für Gepäck. Wenn alle fünf Sitze belegt sind, stehen 375 Liter Stauraum zur Verfügung, ausreichend für zwei große Koffer. Die hinteren Sitze sind im Verhältnis von 60:40 umklappbar und ergeben dann einen Stauraum mit einer Ladekapazität von bis zu 985 Litern.



## MITTELKONSOLE

Die ergonomisch angeordnete Mittelkonsole wurde ganz nach den Premium-Ansprüchen seiner Fahrer konzipiert. Sie ist so konstruiert, dass sich alle Funktionen - wie zum Beispiel die Auswahl der Fahrmodi - intuitiv und leicht bedienen lassen. Das Audiosystem und die Klimaautomatik lassen sich so ganz bequem vom Fahrer als auch vom Beifahrer steuern.



## MULTIFUNKTIONS- SPORTLENKRAD

Das griffige 3-Speichen-Lederlenkrad ist ergonomisch geformt und ermöglicht so besonders präzises Lenken. Mit den integrierten Funktionstasten bedienen Sie Audiosystem, Mobiltelefon, Sprachsteuerung, Multifunktionsdisplay und den optional erhältlichen Tempomat (ACC - Adaptive Cruise Control).



## OPTITRON-DISPLAY

Die übersichtliche, weiße Armaturentafel verfügt über Optitron-Technik für Blendschutz und bessere Lesbarkeit. Im SPORT-Modus wechselt die Instrumentenbeleuchtung von Blau nach Rot. Mit dem Multi-Informationsdisplay, für das eine Erweiterung auf eine 4,2-Zoll Thin Film Transistor-Farbversion erhältlich ist, haben Sie alle wichtigen Fahrzeuginformationen immer im Blick - und Zugriff auf Multimedia-Inhalte wie Audio-Titel oder Navigationsanweisungen. Wenn Sie Ihr Smartphone verbinden, sehen Sie außerdem Namen, Foto und Telefonnummer des Anrufers.

# AUDIO UND MULTIMEDIA



## LEXUS MEDIA DISPLAY

Der CT 200h ist ab der Style Ausstattung mit dem 7-Zoll Lexus Media Display ausgestattet. Über dieses Display können Sie die Einstellungen des Audiosystems oder der Klimaautomatik bequem anpassen oder den Energiemonitor überprüfen. Per MirrorLink-Verbindung können kompatible Smartphones über die Mittelkonsole bedient werden.

## DREHSTEUERUNG

Ein Drehregler auf der Mittelkonsole ermöglicht dem Fahrer oder Beifahrer die Hauptsysteme über das 7-Zoll-Display zu bedienen oder zu überwachen.



## LEXUS NAVIGATION

Der CT 200h ist mit dem Lexus Navigationssystem erhältlich, das über das zentral positionierte Lexus Media Display gesteuert wird. Es ist außergewöhnlich schnell, benutzerfreundlich und verfügt über umfangreiche Kartenoptionen.



## AUX, USB UND VTR

Das Lexus Media Display hat eine AUX-Schnittstelle, um Kompatibilität mit VTR zu gewährleisten. So können Sie Videoübertragungen auf dem zentralen Bildschirm sehen. Ein zusätzlicher USB-Port ermöglicht das Anschließen oder Aufladen von zwei Multimediageräten.



## PANASONIC®-AUDIOSYSTEM MIT 6 LAUTSPRECHERN

Das Panasonic®-Audiosystem mit 6 Lautsprechern ist beim CT 200h serienmäßig. Es verfügt über eine spezielle Membran, die auf einem natürlichen Verbundstoff aus Bambus und Kohlefaser basiert. Dieser ist recyclebar und garantiert eine exzellente Wiedergabequalität.



## RÜCKFAHRMONITOR

Wenn Sie den Rückwärtsgang einlegen, überträgt die Rückfahrkamera sofort ein scharfes Bild auf das 7-Zoll-Display. Um Ihnen das Einparken zu erleichtern, werden je nach Ausstattung zusätzlich Führungslinien angezeigt.



## MULTIMEDIA-TECHNOLOGIE

Den CT 200h gibt es optional mit modernster Multimedia-Technologie. Dies umfasst die Lexus Premium-Navigation, vernetzte Dienste wie Google Street View® und die Möglichkeit zur Berechnung der umweltfreundlichsten Route.



## REMOTE TOUCH-BEDIENELEMENT

Das Lexus Premium-Navigationssystem wird statt mit der Drehsteuerung mit dem neuesten Remote Touch-Bedienelement gesteuert. Das Multimediadisplay in der Mittelkonsole lässt sich mit leichtem Druck intuitiv bedienen. Remote Touch ist ergonomisch design, bequem erreichbar und lässt sich so leicht handhaben wie eine Computermaus.



## LEXUS PREMIUM-NAVIGATION

Das Navigationssystem überzeugt mit brillanter 3D-Grafik und umfangreichen Kartenoptionen. Das 7-Zoll-Display wird mit Remote Touch oder Sprachsteuerung bedient. Nach dem Parken generiert es einen QR-Code, den Sie mit Ihrem Smartphone einscannen können um die Beschreibung des Fußwegs zu Ihrem finalen Zielort abzurufen.



## LEXUS HOTSPOT

Der Lexus Hotspot verwandelt den CT in einen mobilen Internet-Hotspot. Legen Sie einfach eine SIM-Karte Ihrer Wahl ein - und solange Sie sich in einem 2G/3G-Empfangsbereich befinden, können Sie bis zu fünf WiFi-fähige Geräte verbinden: wie etwa Laptops, Tablets oder Smartphones.



## LEXUS CONNECTED SERVICES

Der CT 200h bietet die neuesten Dienste wie Onlinesuche, Google Street View®, Panoramio® oder Connected Traffic. Sie können sogar Routen von Ihrem PC, Tablet oder Smartphone auf das Navigationssystem des CT 200h senden.



## DIGITALE ANSCHLÜSSE

Zahlreiche digitale Anwendungen können mit dem Multifunktionsdisplay leicht synchronisiert werden. So kann beispielsweise das Adressbuch der meisten Smartphones auf Wunsch einfach übertragen werden.



## PANASONIC® AUDIOSYSTEM MIT 10 LAUTSPRECHERN

Mehr Hörgenuss bietet das Panasonic®-Audiosystem mit 10 Lautsprechern und separatem, extraleichtem Verstärker. In Kombination mit dem Lexus Premium-Navigationssystem können Sie Ihre DVDs auf dem zentralen Display anschauen.



## MARK LEVINSON® SOUNDENTERTAINMENT-SYSTEM

Ein Highlight unter den Musikanlagen ist zweifellos das 7.1 Mark Levinson®-Premium-Surround-System mit 13 Lautsprechern. Das System bietet exzellenten Genuss von CDs, DVDs, Videos oder anderen digitalen Medien in Home Theater-Qualität.

■ Optional erhältlich / Teil eines Ausstattungspaketes.

○ Als Zubehör erhältlich.

# F SPORT

Der CT 200h F SPORT trägt die Gene des Supersportwagens LFA und die sportliche Veranlagung des Hochleistungscoupés RC F in sich – denn sie wurden von dem gleichen Team bei Lexus entwickelt. Er zeichnet sich durch ein exklusives, ausdrucksstarkes Design und hohe Dynamik aus.



## F SPORT 17-ZOLL-LEICHTMETALLFELGEN

Die dunkelmetallic gehaltenen 17-Zoll-Leichtmetallfelgen im 10-Speichen-Design sind zweifach lackiert. Niederquerschnittsreifen der Dimension 215/45 R17 garantieren optimalen Grip.



## ○ F SPORT 17-ZOLL-LEICHTMETALLFELGEN

Diese Leichtmetallfelge im 5-Dreifachspeichen-Design für die Bereifung 215/45 R17 besticht durch ein besonders dynamisches Design in Anthrazit.



## F SPORT EMBLEM

Es ist unaufdringlich – und zeigt dem Kenner doch den Unterschied: Das 'F' ist der Bezug zum 'Geburtsort' aller Lexus Hochleistungs-Automobile der F SPORT-Reihe: Der legendäre Fuji Speedway, die Rennstrecke am Fuß des Berges „Fuji“.



## F SPORT FRONTDESIGN

Der CT 200h F SPORT wirkt mit seinem auffälligen spindelförmig gestalteten Frontgrill und dem speziellen, wabenförmigen Einsatz unvergleichlich dynamisch. Die exklusiven LED-Nebelscheinwerfer sind als Sonderausstattung zusammen mit den LED-Abblendscheinwerfern erhältlich.



## F SPORT HECKSPOILER & BI-TONE

Der CT 200h ist in der Style-Version jetzt auch mit einem schwarzen Dach erhältlich – für einen attraktiven Zwei-Farb-Look\*. Außerdem steht ein größerer F SPORT Heckspoiler zur Auswahl. Zusammen mit dem grauen Stoßfänger, entsteht nicht nur ein attraktives Design sondern auch die Aerodynamik und die Fahrstabilität werden dadurch noch einmal verbessert.

## DUNKELROTE LEDERSITZE

Die Lederpolsterung in Dunkelrot verleiht dem Interieur ein charakteristisches Farbklima. Standardmäßig ist der CT 200h F SPORT mit einem schwarzen Dachhimmel ausgestattet. Die optionalen Carbon-Applikationen sind die perfekte Ergänzung zu den gelochten Sportpedalen, den Einstiegsleisten und den anderen F SPORT-Designelementen im Innenraum.



## F SPORT LEDERLENKRAD

Jedes mal, wenn Sie sich hinter das Lederlenkrad setzen, werden Sie sich beim Blick auf das F SPORT-Emblem mit Ihrem Fahrzeug besonders verbunden fühlen. Der Griff zum Wählhebel in perforiertem Leder bestätigt Sie darin – mit seinem Finish passt er perfekt zum Design des Lenkrads. Der F SPORT ist ein Statement der Sportlichkeit.



## LEDERNAHTE

Die Liebe zum Detail zeigt sich im CT 200h F SPORT überall, auch bei der Lederausstattung mit Kontrastnähten, die das Cockpit besonders sportlich wirken lassen.



## SPORTPEDALERIE

Die gelochten Aluminiumpedale sind mehr als ein Design-Zitat aus dem Rennsport: Sie bieten dem ambitionierten Fahrer optimalen Grip.



## F SPORT-EINSTIEGSLEISTEN

Die vorderen Einstiegsleisten bieten nicht nur Schutz vor Kratzern – gefertigt aus gebürstetem Aluminium, sind sie auch noch mit dem Lexus-Logo versehen.

# TECHNISCHE DATEN

GESAMTSYSTEMLEISTUNG	
kW (PS)	100 (136)
BENZINTRIEBWERK	
Hubraum (cm <sup>3</sup> ) / Zylinder/Ventile	1798 / R4 / 16
Ventilsteuerung	VVT-i
Kraftstoff	Super bleifrei (ROZ 95)
Max. Leistung (kW [PS]/min <sup>-1</sup> )	73 (99) / 5.200
Max. Drehmoment (kW/min <sup>-1</sup> )	142 / 2.800 - 4.400
ELEKTROMOTOR	
Typ	Drehstrom-Synchronmotor
Nennspannung (V)	650
Max. Leistung (kW[PS]/min <sup>-1</sup> )	60 / 82
Max. Drehmoment (Nm/min <sup>-1</sup> )	207
HYBRIDBATTERIE	
Typ	Nickel-Metallhydrid (Ni-Mh)
Anzahl Batteriezellen	168
Grundspannung (V)	202
KRAFTÜBERTRAGUNG	
Antrieb	Frontantrieb
Getriebe	Stufenlos variables Automatikgetriebe (E-CVT)
FAHRLEISTUNGEN	
Höchstgeschwindigkeit (km/h)	180
0-100 km/h(s)	10,3
CO <sub>2</sub> -EMISSION* (g/km)	
Abgasnorm	Euro 6
Kombiniert	82 - 94

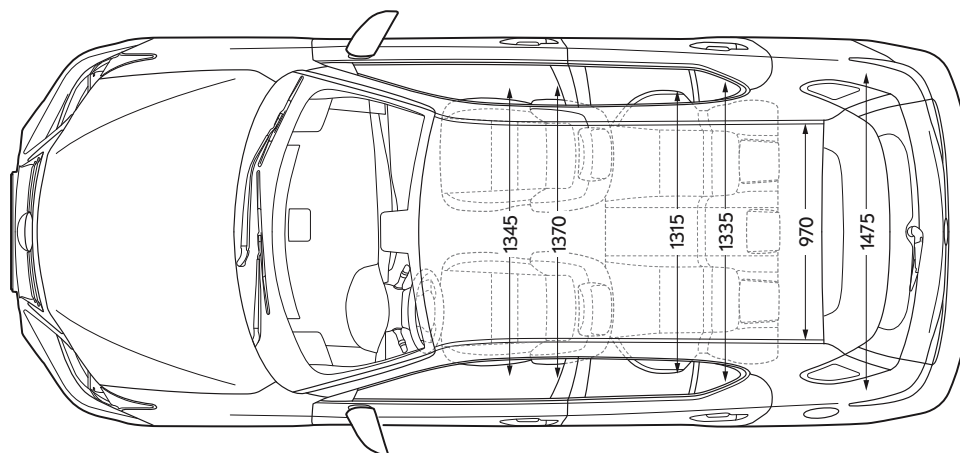
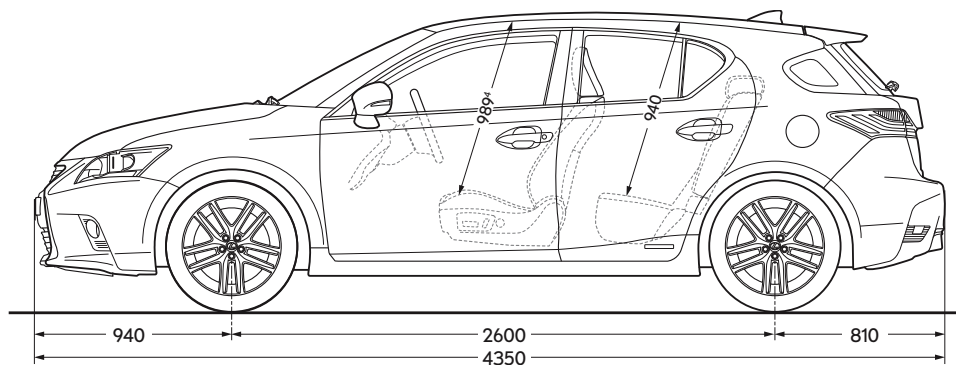
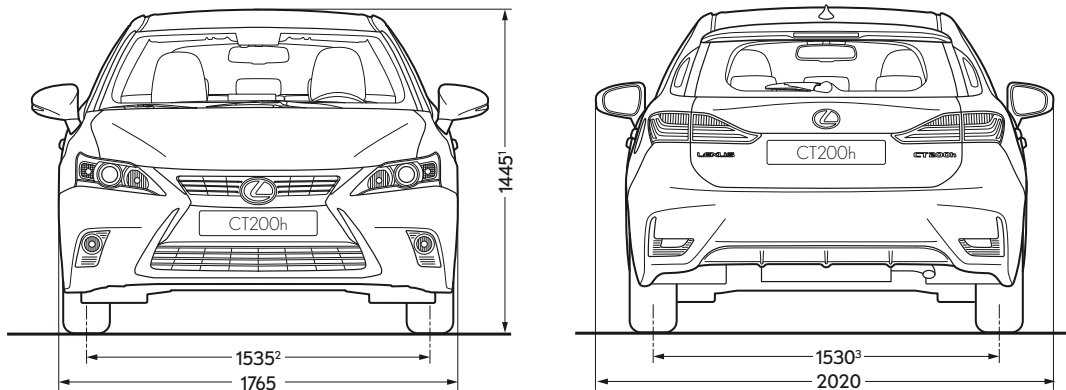
KRAFTSTOFFNORMVERBRAUCH* (l/100km)	
Kombiniert	3,6 - 4,1
BREMSEN	
Vorne	Innenbelüftete Scheibenbremsen
Hinten	Scheibenbremsen
RADAUFHÄNGUNG	
Vorne	MacPherson-Federbeine
Hinten	Doppelquerlenkerachse
LENKUNG	
Art	Zahnstangenlenkung
Lenkradumdrehungen (Anschlag zu Anschlag)	2,7
Wendekreisdurchmesser (m)	10,4
GEWICHT** (kg)	
Zulässiges Gesamtgewicht	1790 - 1.845
Eigengewicht min.-max.	1.370 - 1.465
LUFTWIDERSTANDSBEIWERT	
C <sub>w</sub> -Wert	0,28 - 0,29
FÜLLMENGEN (l)	
Tankinhalt	45
Gepäckraumvolumen*** (VDA Methode)	
- Maximal, dachhoch (l)	375
- Maximal, mit umgeklappter Rückbank (l)	985

\* Normverbrauch und CO<sub>2</sub>-Emissionen wurden nach dem vorgeschriebenen EU-Messverfahren unter Normbedingungen zur Vergleichbarkeit verschiedener Fahrzeugtypen ermittelt. Der Kraftstoffverbrauch und die CO<sub>2</sub>-Emissionen eines Fahrzeugs hängen nicht nur von der effizienten Ausnutzung des Kraftstoffs durch das Fahrzeug ab, sondern werden auch vom Fahrverhalten und anderen nichttechnischen Faktoren beeinflusst. CO<sub>2</sub> ist das für die Erderwärmung hauptsächlich verantwortliche Treibhausgas.

\*\* Ausstattungsabhängig, Eigengewicht exkl. Fahrer.

\*\*\* Inklusive Unterflurtaufach.

Bei den hier genannten technischen Daten handelt es sich um vorläufige Werksangaben. Weitere Details zum Lexus CT 200h erhalten Sie unter [www.lexus.at](http://www.lexus.at) oder bei Ihrem Lexus-Partner.



<sup>1</sup> Wert für CT 200h ECO. Wert für alle anderen Ausstattungsvarianten: 1455 mm.

<sup>2</sup> Wert für CT 200h ECO. Wert für alle anderen Ausstattungsvarianten: 1525 mm.

<sup>3</sup> Wert für CT 200h ECO. Wert für alle anderen Ausstattungsvarianten: 1520 mm.

<sup>4</sup> Wert für alle CT 200h Modelle. Wert für alle Ausstattung mit Elektrischem Glas-Hub/Schiebedach: 974 mm.

# SERIENAUSSTATTUNG

## CT 200h ECO

### AKTIVE SICHERHEIT UND FAHRDYNAMIK

ABS (Antiblockiersystem)  
BAS (Brems-Assistent)  
EBD (elektronische Bremskraftverteilung)  
EBS (Notbremsignal)  
ECB (elektronisch gesteuerte Bremsanlage)  
EPS (elektrische Servolenkung, geschwindigkeitsabhängig)  
Fahrmodus-Drehregler  
- ECO/NORMAL/SPORT  
HAC (Berganfahrhilfe)  
TPWS (Reifendrucküberwachung)  
TRC (Traktionskontrolle)  
VSC (Fahrzeugstabilitätskontrolle)

### PASSIVE SICHERHEIT

Beifahrerairbag mit zwei Kammern, zweistufig auslösend  
Beifahrerairbag abschaltbar  
Fahrerairbag, zweistufig auslösend  
Gurtkraftbegrenzer vorne  
Gurtstraffer vorne und an den äußeren Sitzen hinten  
Gurtwarnsystem  
ISOFIX Verankerungen an den äußeren hinteren Sitzen  
Knieairbag für Fahrer  
Knieairbag für Beifahrer  
Kopfairbags „Curtain Shield“ für vorne und hinten  
Seitenairbags vorne  
Schleudertrauma-Schutzsystem WIL vorne

### AUSSENAUSSTATTUNG

15"-Leichtmetallräder:  
- 5-Speichen-Design  
- Bereifung 195/65 R15  
- mit Aerodynamikabdeckung  
Antenne im „shark fin“- Design  
Außenspiegel:  
- beheizbar mit Abschaltautomatik  
- elektrisch einstell- u. einklappbar  
- mit Vorfeldbeleuchtung  
Blinkleuchten in LED-Technik, in die Außenspiegel integriert  
Brems- und Rückleuchten in LED-Technik  
Dachspoiler

Halogenscheinwerfer:  
- LED-Tagfahrlicht integriert  
- Ein/Aus Automatik über Lichtsensor  
Regensensor  
Scheibenwischerablage, beheizt  
Türgriffe in Wagenfarbe lackiert  
Wärmeschutzverglasung getönt, mit UV-Filter  
Wasserabweisende Beschichtung an den vorderen Seitenscheiben  
Windschutzscheibe aus Akustikglas

### DIEBSTAHLSCHUTZ

Automatische Türverriegelung  
Wegfahrsperr

### AUDIO, KOMMUNIKATION & INFORMATION

AUX-Schnittstelle für portable Audiogeräte  
Außentemperaturanzeige  
USB-Multimediaanschluss  
Bluetooth®-Freisprechsystem  
Bluetooth®-Audiostreaming  
ECO-Fahrmodus für effizienteren Kraftstoffverbrauch  
Sport-Modus für besseres Ansprechverhalten, reduzierte Lenkunterstützung und verzögerte Aktivierung von TRC/VSC  
EV-Fahrmodus für rein elektrischen Fahrbetrieb  
Hybrid-Leistungsanzeige (schaltet im Sport-Modus um auf Drehzahlmesser)  
Instrumente in Optitron-Technik (hintergrundbeleuchtet)  
Multifunktionslenkrad mit Tasten für:  
- Audiosystem  
- Bordcomputer  
- Telefon  
- Sprachsteuerung für Telefon  
Panasonic Premium-Audiosystem mit:  
- 6 Lautsprechern  
- CD-Player  
- MP3-/WMA-Wiedergabefunktion  
- RDS Radio

### INNENAUSSTATTUNG & KOMFORT

12V-Anschluss  
Ablagefächer in den Türen vorne  
Automatikgetriebe, stufenlos  
Brillenablagefach  
Fensterheber elektrisch betätigt, für vorne und hinten  
Getränkehalter in der Mittelkonsole  
Innenraumzierleiste in schwarz  
Klimatisierungsautomatik:  
- elektrisch betrieben  
- Frischluft-, Pollen- und Geruchsfilter  
- für Fahrer und Beifahrer individuell regelbar (2-Zonen)  
- mit automatischer Um-/Frischlufschaltung  
- mit Luftfeuchtigkeitssensor (nur CT 200h Eco)  
- sonnenstandsabhängige Regelung  
Mittellarmlehne vorne  
Reifenreparaturkit  
Rücksitzbank im Verhältnis 60:40 geteilt umklappbar  
Sonnenblenden mit beleuchteten Make-up Spiegeln  
Sportlenkrad:  
- 3-Speichen Design  
- höhen- und längseinstellbar  
- lederbezogen  
Sportsitze:  
- Fahrersitz 6-fach verstellbar  
- Beifahrersitz 4-fach verstellbar  
- in Mikrofaserstoff Ausführung  
Start-Stopp-Knopf

# AUSSTATTUNGSLINIEN

## STYLE

(zusätzlich/abweichend zu CT 200h Eco)

17"-Leichtmetallräder:

- 10-Speichen Design
- Bereifung 215/45 R17

Abgedunkelte Scheiben hinten

Innenrückspiegel automatisch abblendend

7" Lexus Media Display mit Rückfahrkamera

Nebelscheinwerfer vorne

Sitze Mikrofaser/Tahara

Sitzheizung vorne

Tempomat

## F SPORT

(zusätzlich/abweichend zu CT 200h Eco)

17"-Leichtmetallräder:

- 10-Speichen Design
- Bereifung 215/45 R17
- dunkles Oberflächenfinish

Abgedunkelte Scheiben hinten

Dachhimmel in Schwarz

Einstiegsleisten vorne, mit Lexus Schriftzug

F SPORT Innenraumdesign

- Applikationen silber metallic
- F SPORT Sitze Microfaser/Ecoluxe
- Schaltkulisse mit Lederelementen

F SPORT Dachspoiler

F SPORT Lederlenkrad, mit perforiertem Leder

F SPORT Kühlergrill im Wabendesign

F SPORT Seitenschweller

F SPORT Stoßfänger vorne

F SPORT Stoßfänger hinten

Fahrwerksabstimmung sportlich

Innenrückspiegel automatisch abblendend

7" Lexus Media Display mit Rückfahrkamera

Nebelscheinwerfer vorne

Sitzheizung vorne

Sportpedale aus Aluminium

Tempomat

Vibrationsdämpfer

## EXECUTIVE

(zusätzlich/abweichend zu CT 200h Eco)

17"-Leichtmetallräder:

- 10-Speichen Design
- Bereifung 215/45 R17

Alarmanlage

- Innenraumsensor

- Sirene

Außenspiegel automatisch anklappbar und abblendend

Innenrückspiegel automatisch abblendend

Intelligentes Zugangs- und Startsystem („schlüssellos“)

LED-Abblendlicht mit automatischer Leuchtwertenregelung und

Scheinwerferreinigung

LED-Nebelscheinwerfer

Lexus Premium Navigationssystem mit:

- 7"-LCD Farbdisplay
- Energieflussanzeige für das Hybridsystem
- HDD-Navigation
- Remote Touch Bedienung
- 10 Lautsprecher
- DVD-Player
- Rückfahrkamera mit Einparkführung
- Sprachsteuerung
- zusätzlicher USB Anschluss, AUX-in Anschluss (VTR-kompatibel)
- 4,2" TFT Multiinformations-Farbdisplay
- AM/FM Radio
- Digitaluhr mit GPS-Zeit Anpassung
- Lexus Connected Services\*

Memoryfunktion 3-fach für Fahrersitz- und

Außenspiegeleinstellung

Parksensoren vorne und hinten

Regensensor

Sitzheizung vorne

Sportsitze:

- in Leder

- mit elektrischer Sitzverstellung für den Fahrersitz und Beifahrersitz

- mit elektrischer Lendenwirbelstütze für den Fahrersitz

Tempomat

Vibrationsdämpfer

# SONDERAUSSTATTUNGEN

OPTIONEN	ECO	STYLE	F SPORT	EXECUTIVE
Alarmanlage mit Innenraumsensor	o	o	o	s
Elektrisches Glas-Hub/Schiebedach	–	o	o	o
Innenrückspiegel automatisch abblendend	–	s	s	s
Intelligentes Zugangs- und Startsystem	–	o	o	s
LED-Abblendlicht mit Scheinwerferreinigung und automatischer Leuchtweitenregelung und LED Nebelscheinwerfer (erfordert Intelligentes Zugangs- und Startsystem)	–	o	o	s
Lexus Media Display mit Rückfahrkamera	o	s	s	–
Parksensoren vorne und hinten	–	o	o	s
Tempomat	o	s	s	s

PAKETE	ECO	STYLE	F SPORT	EXECUTIVE
<b>Multimedia</b>				
Lexus Premium Navigation	o	–	o	s
Lexus Premium Navigation und Mark Levinson® Premium Surround System	–	–	–	o
<b>Komfort</b>				
2-Ton-Lackierung Dach mit F SPORT Dachspoiler	–	o	–	–
Lederausstattung (erfordert Intelligentes Zugangs- und Startsystem)	–	–	–	s
F SPORT Lederpaket (erfordert Intelligentes Zugangs- und Startsystem)	–	–	o	–
<b>Sicherheit &amp; Fahrerunterstützung</b>				
Pre-Crash Sicherheitssystem (PCS)*	o	–	o	o

– = nicht erhältlich / o = erhältlich als Option oder Paket gegen Aufpreis / s = Serie

\* für Eco und F SPORT nur in Kombination mit Lexus Premium Navigation erhältlich.

## MULTIMEDIA

### Lexus Premium Navigation

- 7"-LCD Farbdisplay
- Energieflussanzeige für das Hybridssystem
- HDD-Navigation
- Remote Touch Bedienung
- 10 Lautsprecher
- DVD-Player
- Rückfahrkamera mit Einparkführung
- Sprachsteuerung
- zusätzlicher USB Anschluss , AUX-in Anschluss (VTR-kompatibel)
- 4,2" TFT Multiinformations-Farbdisplay
- DAB (Digital Audio Broadcasting) Radio
- AM/FM Radio
- Digitaluhr mit GPS-Zeit Anpassung
- Lexus Connected Services\*
- Innenrückspiegel automatisch abblendend (für Eco)

### Lexus Premium Navigation und Mark Levinson® Premium

- Mark Levinson® Premium Surround System
- 7"-LCD Farbdisplay
- Energieflussanzeige für das Hybridssystem
- HDD-Navigation
- Remote Touch Bedienung
- 13 Lautsprecher
- DVD-Player
- Rückfahrkamera mit Einparkführung
- Sprachsteuerung
- zusätzlicher USB Anschluss , AUX-in Anschluss (VTR-kompatibel)
- 4,2" TFT Multiinformations-Farbdisplay
- AM/FM Radio
- DAB (Digital Audio Broadcasting) Radio
- Digitaluhr mit GPS-Zeit Anpassung
- Lexus Connected Services\*

## KOMFORT

### F SPORT Lederpaket (erfordert Intelligentes Zugangs- und Startsystem)

- Lederausstattung
- Fahrersitz und Beifahrersitz elektrisch verstellbar
- Lendenwirbelstütze für Fahrer
- Memory für Fahrersitz und Außenspiegel
- Außenspiegel autom. abblendend
- Sitzheizung vorne

## SICHERHEIT & FAHRERUNTERSTÜTZUNG

### Pre-Crash Sicherheitssystem (PCS)\*\*

- Radarsensor
- Adaptiver Abstandstempomat (ACC)

\*Online Search / Google Street View® / Panoramio® / Send Route to Car / Connected Traffic / Traffic Bar / Digital Terrain Model / Route Trace Registration / Ecological Route / Speed Camera Guidance / Urgent Traffic Event Notification / QR Code of destination.

\*\* für Eco und F SPORT nur in Kombination mit Lexus Premium Navigation erhältlich.

# ZUBEHÖR

## FAHRRAD-HECKTRÄGER

Ein leichter und zugleich stabiler Fahrradträger zum Transport von einem oder zwei Fahrrädern. Er wird an der Anhängenzugvorrichtung befestigt und verfügt über eine Sicherheitsverriegelung.



## LADEKANTENSCHUTZ

Der Ladekantenschutz aus Edelstahl für den Heckstoßfänger schützt effektiv vor Kratzern und Beschädigungen beim Be- und Entladen.



## DACH-BASISTRÄGER

Der abschließbare Dachträger aus Aluminium ist einfach zu montieren und abzubauen. Gefertigt aus witterungsbeständigem Leichtmetall, bildet er eine stabile Basis für eine breite Palette an speziellem Lexus Trägerzubehör.



## KÜHLERGRILL-EINFASSUNG IN SCHWARZ

Dynamik und Raffinesse: Der Kühlergrill wurde konsequent im Stil des Lexus L-finesse-Konzepts design. Die Front des CT erhält so eine besondere Note.



### APPLIKATIONEN IN CARBON-OPTIK

Sportliche Applikationen in Carbonfaser-Optik für Amaturenbrett und Armlehne. Das Set wird durch passende Außenspiegel-Cover abgerundet.



### DVD-PLAYER

Mit dem portablen DVD-Player mit 7-Zoll-Bildschirm können Sie große und kleine Passagiere während langer Reisen bestens unterhalten. Dank USB- und SD-Karten-Slots, Smartphone-AV-Eingang und der Möglichkeit zum Hausgebrauch mit passendem Netzadapter sind Sie völlig flexibel. Optional stehen eine zweite Einheit und ein kabelloser Infrarot-Kopfhörer zur Verfügung.



### iPAD®-HALTERUNG

Die Halterung passt in die Station des Entertainment-Systems und sorgt für eine stabile Basis, sodass die Fondpassagiere ihr iPad® während der Fahrt problemlos nutzen können.



### EINSTIEGSLEISTEN

Die Einstiegsleisten werten den Innenraum auf und schützen außerdem den Schwellerbereich vor Kratzern. Mit dezent beleuchtetem Lexus Schriftzug.



### HORIZONTALES GEPÄCKNETZ

Das horizontal gespannte Gepäcknetz lässt sich im Handumdrehen an den dafür vorgesehenen Halterungen anbringen und bietet eine praktische Lösung zum sicheren Fixieren kleinerer Gegenstände.

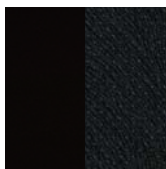


### LADERAUMMATTE

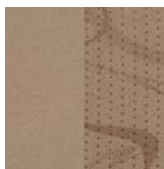
Die Laderaummatte schützt optimal den Teppichboden des Kofferraums und ist doppelseitig nutzbar.

# INTERIEUR- KOMBINATIONEN

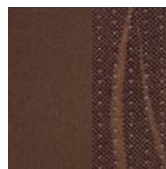
## MICROFASER<sup>1</sup>



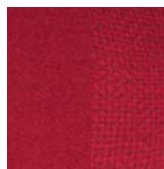
Style schwarz



Smooth beige



Braun

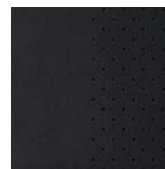


Lava rot



Ocean blau

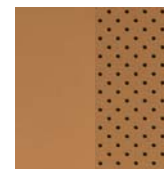
## LEDER<sup>2</sup>



Schwarz

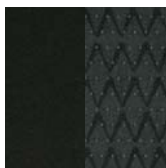


Sand

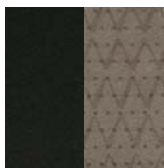


Topasbraun

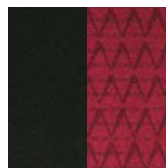
## MICROFASER/ECOLUXE<sup>3</sup>



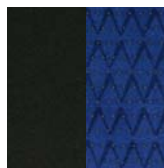
Schwarz



Schiefergrau

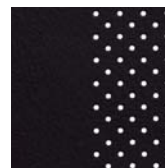


Dunkelrot

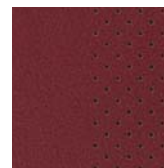


F SPORT blau

## F SPORT LEDER<sup>4</sup>

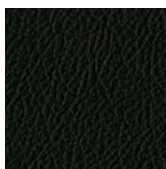


Schwarz

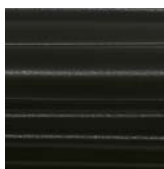


Dunkelrot

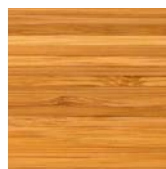
## APPLIKATIONEN<sup>5</sup>



Schwarz



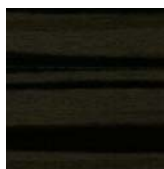
Zenithschwarz



Bambus

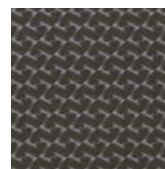


Esche

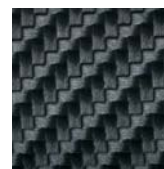


Shimamoku

## F SPORT APPLIKATIONEN<sup>6</sup>



Silber metallic



Carbon

<sup>1</sup> Ausstattung für CT 200h Grundversion.

<sup>2</sup> Serie bei Executive.

<sup>3</sup> Ausstattung für F SPORT. Leder Tahara Schwarz und Schiefergrau Serie bei Style.

<sup>4</sup> Optional für F SPORT (Schwarz mit Perforation in weiß) gegen Aufpreis.

<sup>5</sup> Schwarz ist Standard für Eco und Style. Zenithschwarz ist Standard für Executive. Restliche Applikationen sind als Zubehör erhältlich.

<sup>6</sup> Silber metallic ist Standard für F SPORT. Carbon ist als Zubehör gegen Aufpreis erhältlich.

Die Abbildungen auf den folgenden drei Seiten zeigen Beispiele der Innenausstattungskombinationen

**Microfaser Style schwarz mit Applikationen in Schwarz**  
(Eco)



**Microfaser Lava rot mit Applikationen in Shimamoku**  
(Eco - Applikationen als Zubehör gegen Aufpreis)



**Microfaser Braun mit Applikationen in Esche**  
(Eco - Applikationen als Zubehör gegen Aufpreis)



**Microfaser Ocean blau mit Applikationen in Zenithschwarz**  
(Eco - Applikationen als Zubehör gegen Aufpreis)



# INTERIEUR- KOMBINATIONEN

## Leder Sand mit Applikationen in Bambus

(Leder Serie für Executive - Applikationen als Zubehör gegen Aufpreis)



## Leder Topasbraun mit Applikationen in Esche

(Leder Serie für Executive - Applikationen als Zubehör gegen Aufpreis)



## Leder Schwarz mit Applikationen in Shimamoku

(Leder Serie für Executive - Applikationen als Zubehör gegen Aufpreis)



**Microfaser/EcoLuxe Schiefergrau mit Applikationen  
in Silber metallic**  
(F SPORT)



**Microfaser/EcoLuxe F SPORT blau mit Applikationen in Silber metallic**  
(F SPORT)



**Leder Schwarz mit Applikationen in Carbon**  
(Optional für F SPORT - Applikationen als Zubehör gegen Aufpreis)



**Leder Dunkelrot mit Applikationen in Carbon**  
(Optional für F SPORT - Applikationen als Zubehör gegen Aufpreis)



# AUSSENLACKIERUNGEN

**NOVA WEISS METALLIC (083)<sup>1,3</sup>**



**SONIC WEISS METALLIC (085)<sup>2,3</sup>**



**GRAPHIT METALLIC (1H9)<sup>3</sup>**



**PLATIN SILBER METALLIC (1J4)<sup>3</sup>**



**SATIN SCHWARZ (212)**



**OPAL SCHWARZ METALLIC (214)<sup>3</sup>**



**KARMINROT METALLIC (3R1)<sup>3</sup>**



**ROT (3T2)**



**ACHATBRAUN METALLIC (4V3)<sup>2,3</sup>**



**FEUERGELB METALLIC (5B1)<sup>3</sup>**



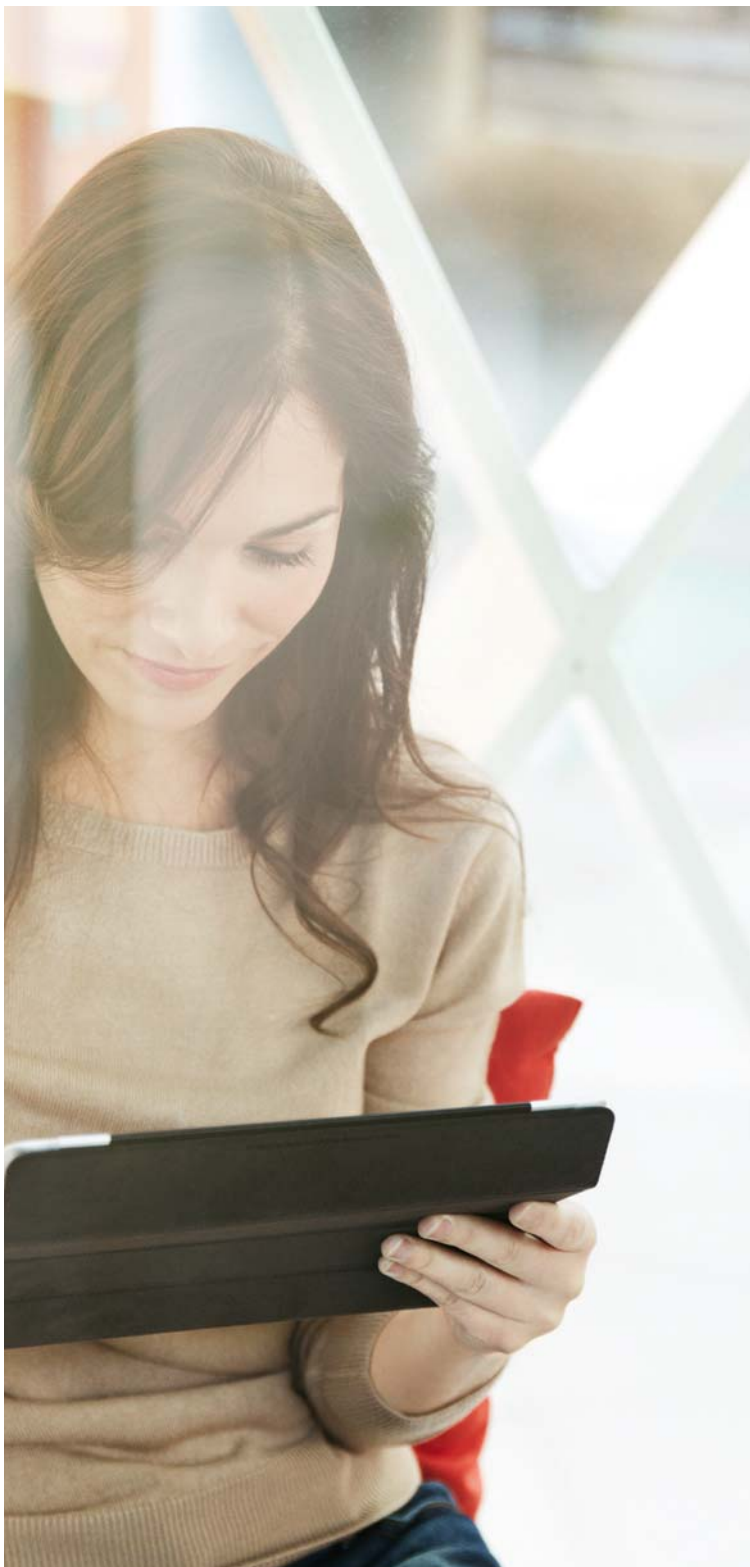
**SPECTRALBLAU METALLIC (8U1)<sup>3</sup>**



<sup>1</sup> Nur erhältlich für die Ausstattungslinie F SPORT.

<sup>2</sup> Nicht erhältlich für die Ausstattungslinie F SPORT.

<sup>3</sup> Sonderlackierung gegen Aufpreis.



## LEXUS CARE

Wir bei Lexus sind davon überzeugt, Faszinierendes zu schaffen. Dies gilt sowohl für unsere Service- und Aftersales-Programme als auch für die Fahrzeuge selbst. Über die gesamte Lebensdauer Ihres Fahrzeugs hinweg gewährleistet unser Service-Programm 'Lexus Care' mit maßgeschneiderten Service- und Wartungsplänen, dass Sie sich rundum zufrieden und sorgenfrei ans Steuer setzen können. Ausgestattet mit weltweit modernster Technik heißen Sie Lexus Fahrzeuge herzlich willkommen und zeigen Ihnen, was Japaner unter Gastfreundschaft auf höchstem Niveau (Omotenashi) verstehen. Im Rahmen unseres einzigartigen Konzepts der Fahrzeugherstellung sind wir bestrebt, jeden Kunden so zu behandeln, als wäre er ein willkommener privater Gast. Diese erstklassige Service-Philosophie beinhaltet Details wie beispielsweise frische Blumen in Übergaberäumen, blitzsaubere Arbeitsplätze und eine Gratis-Autowäsche. Nach jeder Auslieferung eines neuen Lexus wollen wir deutlich machen, dass uns das Wohlergehen von Fahrzeug und Kunde gleichermaßen am Herzen liegt. Lexus-Vertragshändler setzen alles daran, beim Kunden ein Höchstmaß an Zufriedenheit zu erzielen. Verfolgen Sie in der komfortablen Lounge bei einer Tasse Cappuccino die neuesten Nachrichten oder surfen Sie in aller Ruhe im Internet. In der Zwischenzeit erledigen unsere Techniker die erforderlichen Arbeiten an Ihrem Fahrzeug mit optimaler Effizienz. So wird Ihr Tagesablauf nur minimal unterbrochen und Sie können rasch wieder am Steuer Platz nehmen.



## LEXUS SERVICE

Lexus Service ist die Einladung an Sie, das Wohlbefinden Ihres Lexus engagierten Profis anzuvertrauen, und die Gelegenheit für uns, Sie von unserem einzigartigen Kundenservice zu überzeugen. Fundierte Mitarbeiterschulungen und permanente Weiterbildungsprogramme bedeuten für Sie die beruhigende Gewissheit, dass wir alles daran setzen, dass Sie Ihren Lexus stets so zurückerhalten, als käme er direkt aus dem Ausstellungsraum.

- Professionelle Lexus-Techniker
- Nur original Lexus-Teile
- Die Lexus-Servicehistorie schützt den Wiederverkaufswert
- Gründlicher visueller Sicherheitsbericht
- Auf Ihre Bedürfnisse abgestimmter Lexus-Service
- Modernste Einrichtungen und Ausstattungen

## LEXUS GARANTIE

- 3 Jahre oder 100.000 km umfassende Garantie
- 3 Jahre Garantie gegen Oberflächenrost und Lackschäden
- 12 Jahre Garantie gegen Durchrostung
- 5 Jahre oder 100.000 km Garantie für Komponenten des Hybridsystems

## LEXUS MOBILITÄT

Wir wollen sicherstellen, dass Sie die Fahrt in Ihrem Lexus überall in Europa beruhigt genießen können, denn in den ersten drei Jahren ist unser kostenloses Mobilitätsprogramm Lexus Euro Assistance 24\* immer für Sie da. Egal, wo Sie hin müssen, dieses Programm garantiert Ihre Mobilität, damit Sie auch dorthin gelangen. Es umfasst beispielsweise Abschleppdienst, Hotelunterbringung, Mietwagen, Rückführung des Fahrzeugs und viele weitere Service-Leistungen, sollte Ihr Lexus liegen bleiben, gestohlen werden oder in einen Unfall verwickelt sein.

\* Die Bedingungen können je nach Land variieren. Nähere Informationen erhalten Sie bei Ihrem Lexus-Vertragshändler oder Ihrer Vertragswerkstatt.



Zwei-Ton Lackierung nicht in allen Ländern erhältlich.

# TESTEN SIE DEN LEXUS CT

Das reine Fahrvergnügen mit einem Lexus Fahrzeug lässt sich nur auf eine Art erleben: Setzen Sie sich hinter das Steuer. Rufen Sie einfach die Lexus Service-Line unter 01/610 04 610 oder besuchen Sie [www.lexus.at](http://www.lexus.at) und vereinbaren Sie eine Probefahrt bei einem Lexus Partner in Ihrer Nähe.

[www.lexus.at/ct](http://www.lexus.at/ct)

© 2015 Lexus ist stets um Produktverbesserungen bemüht und behält sich das Recht vor, Spezifikationen und Ausstattungen jederzeit und ohne vorherige Ankündigung zu ändern. Fragen Sie gegebenenfalls Ihren Lexus Partner.

Die in dieser Broschüre abgebildeten Fahrzeuge sowie die angeführten technischen Daten können sich von Ausführungen und Ausstattungslinien in Österreich unterscheiden. Gewisse Abbildungen zeigen möglicherweise Ausstattungen, die auf Wunsch und gegen Aufpreis lieferbar sind. Aus drucktechnischen Gründen kann es sein, dass die Fahrzeugfarben von den Farben der in dieser Broschüre abgedruckten Fotos abweichen. Alle technischen Daten sind Werksangaben, welche sich bis zum tatsächlichen Produktionsstart noch geringfügig ändern können. Druckfehler vorbehalten.

Der Umweltschutz gehört bei Lexus zu den wichtigsten Anliegen. Wir unternehmen vieles, um die Umweltbelastung unserer Fahrzeuge während ihres Lebenszyklus - von Entwicklung, Herstellung, Vertrieb, Verkauf und Wartung bis zur Entsorgung - zu minimieren.

Weitere Informationen erhalten Sie auf [www.lexus.at](http://www.lexus.at), von der Lexus Service-Line unter Tel. 01/610 04-610 oder bei Ihrem Lexus Partner.

Gedruckt in Europa, Februar 2015

