

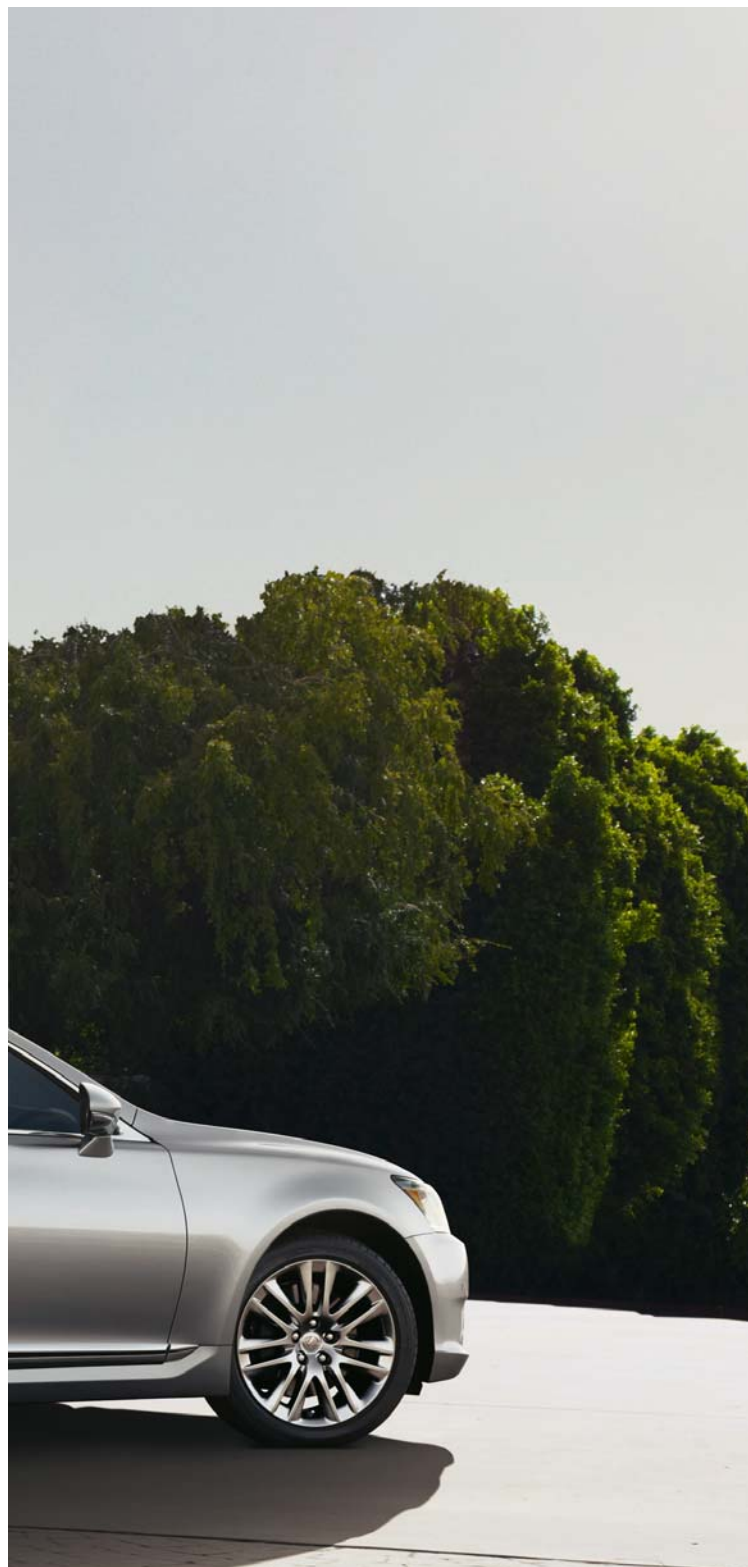
DER NEUE LS





DER NEUE LS

Einführung	04 - 07
Ingenieurskunst in Vollendung	08 - 09
L-Finesse	10 - 11
Exklusives Interieur	12 - 17
Vollhybrid-Technologie	18 - 19
V8-Raffinesse	20 - 21
F SPORT	22 - 25
Fortschrittliche Technologie	26 - 27
Innovative Sicherheitstechnik	28 - 29
Lexus-Qualität	30 - 31
Weit vorn in Sachen Umwelt	32 - 33
Technik und Spezifikationen	34 - 67

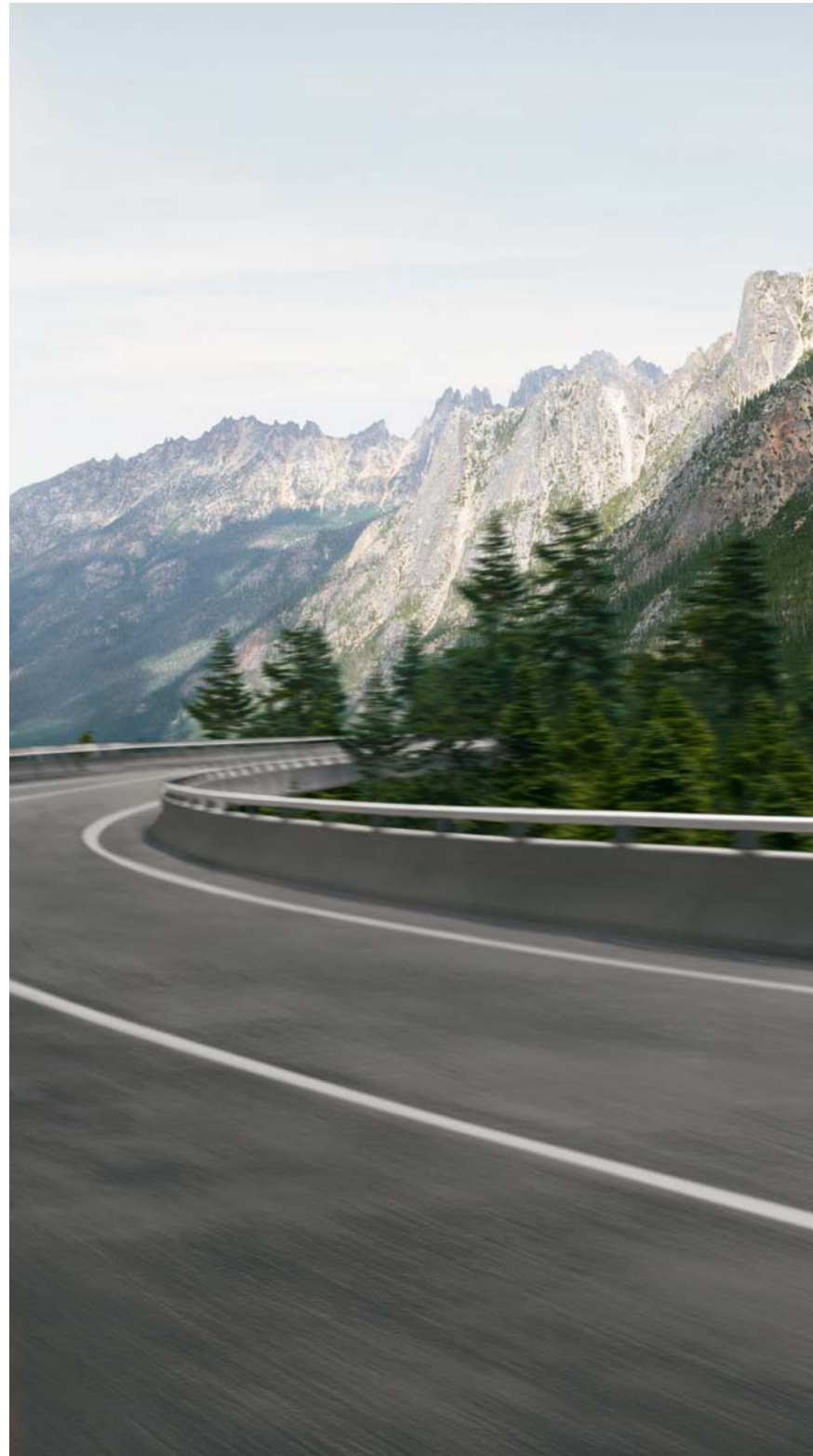


“DURCH EINE AGILE FAHRDYNAMIK UND MIT HILFE MODERNSTER TECHNOLOGIEN HABEN WIR DEM LEXUS LS EIN HÖCHSTMASS AN LAUFKULTUR, LUXUS UND SICHERHEIT VERLIEHEN.”

Hideki Watanabe, LS Chef-Ingenieur

VON LEIDENSCHAFT ANGETRIEBEN

Um Faszinierendes zu schaffen, darf man nicht immer den leichtesten Weg gehen. Schon bei der Entwicklung des ersten LS-Modells, des LS 400, im Jahre 1989 haben wir 1.400 Ingenieure und 60 Designer damit beauftragt, ein Fahrzeug zu kreieren, das in Sachen Formvollendung und Qualität neue Maßstäbe setzt. Dieser markante LS steht dem in nichts nach. Schon allein aufgrund seiner 3.000 außergewöhnlichen Verbesserungen, einschließlich der erweiterten Pre-Crash Sicherheits-Technologie, dem beeindruckenden 12,3-Zoll-Multimedia-Displays und einer innovativen Klimaautomatik. Erleben Sie den extrem laufigen 5,0-Liter-V8-Vollhybrid-Antrieb sein angenehmes Fahrgefühl – selbstverständlich auch in der dynamischen F SPORT-Variante. Der LS ist die beste Lexus-Limousine aller Zeiten.







**IN DER RUHE
LIEGT DER
KOMFORT**

**GENIEßEN SIE DIESE LUXUS-LIMOUSINE IN
ALLER RUHE: DER SPRACHVERSTÄNDLICHKEITS-
INDEX LIEGT BEI 100 km/h BEI NAHEZU 100%.**



Der Lexus LS zeichnet sich durch eine unglaubliche Laufruhe aus. Mit einer ausgereiften Laserschweißtechnik können wir seine Karosserie nicht nur noch verwindungssteifer machen, sondern auch zugleich das Vibrationsaufkommen weiter reduzieren. Der aerodynamisch optimierte Unterboden und kleine Finnen an den Rückleuchten verringern Windgeräusche. Spezielle Hohlkammer-Felgen absorbieren zudem Abrollgeräusche (siehe Seite 41). Und schließlich können Sie per Fahrmodus-Drehregler die COMFORT-Option wählen und mit einer besonders komfortablen Abstimmung des Fahrwerks ein noch entspannteres Gleiten genießen.

KOMFORTZONE

**AUSGESTATTET MIT MODERNER TECHNOLOGIE
VERMITTELT IHNEN DER LS EIN GEFÜHL
VON JAPANISCHER GASTFREUNDLICHKEIT:
OMOTENASHI AUF HÖCHSTEM NIVEAU.**

Ihren persönlichen Komfort zu steigern und ein Gefühl der Gastfreundschaft zu vermitteln - das ist für Lexus eine der vornehmsten Aufgaben moderner Technologie. So braucht der Fahrer beim LS nichts weiter als den elektronischen Schlüssel bei sich zu tragen. Schon bei der Annäherung an das Fahrzeug signalisiert dieses den spezifischen Identifikationscode und aktiviert die Leuchten in den Außenspiegeln und der LED-Uhr. Bei Dunkelheit empfängt der LS seine Gäste dank einer durchdachten Willkommens-Choreographie und beleuchtet den Weg vom Einstieg bis zum Starten. Das ist jedoch erst die Ouvertüre: Im hinteren Wellness-Sitz des LS 600h L können Sie sich mit einer Massage verwöhnen lassen, während Sie beim Sound des Mark Levinson® High-End-Audiosystems mit 19 Lautsprechern entspannen oder eine DVD oder Blu-ray-Disc™ auf dem 9-Zoll-Bildschirm anschauen. Willkommen in Ihrer Komfortzone.





IMPOSANT UND ELEGANT

ATEMBERAUBEND: DIE LANGGSTRECKTE, STROMLINIENFORMIGE FAHRGASTZELLE, DER MARKANTE, SPINDELFÖRMIG GESTALTETE KÜHLERGRILL MIT UMLAUFENDER CHROMLEISTE UND DIE LED-LICHTTECHNOLOGIE.

Schon immer stand der Lexus LS für Eleganz auf höchstem Niveau. Das Design des LS weckt zusätzliche, bemerkenswerte Assoziationen. Der von einer glänzenden Chromleiste eingefasste Lamellen-Kühlergrill wirkt kraftvoll und imposant. Die LED-Scheinwerfer und -Tagfahrlichter - die gesamte Beleuchtung des LS ist mit fortschrittlichster LED-Technologie ausgestattet - unterstreichen diese markante Präsenz. Und die weltweit kleinsten Nebelscheinwerfer fügen sich harmonisch in das Frontdesign ein. Von der Seite betrachtet beeindruckt vor allem die lange, stromlinienförmige Fahrgastzelle. Sie bietet den Passagieren unvergleichlichen Luxus - denn gerade auf langen Strecken ist Raum das höchste Gut.













OFFENSICHTLICH VISIONÄR

**KOMMUNIZIEREN SIE GANZ EINFACH ÜBER
DAS REMOTE TOUCH-BEDIENSYSTEM ODER
PER SPRACHSTEUERUNG MIT DEM 12,3-ZOLL-
MULTIMEDIA DISPLAY.**

Setzt man sich das erste Mal ans Lenkrad des LS, wird schnell klar, er ist nicht nur zukunftsweisend, er ist die Zukunft. Sie können es spüren – schon bei der ersten Berührung des handgenähten Lederlenkrads und des massiven Aluminiumschalthebels. Vor allem aber können Sie es sehen. Das beeindruckende 12,3-Zoll-Multimedia-Display ist eines der weltweit größten, jemals in einem Serienfahrzeug verbauten, Displays. Dank der einzigartigen Größe des hochauflösenden Bildschirms können im „Split-Screen-Modus“ Informationen aus zwei unterschiedlichen Bereichen gleichzeitig dargestellt werden – zum Beispiel Navigation und Audio oder Klimaautomatik. Beim Zurückfahren erscheint das Bild der Rückfahrkamera in höchster Qualität. Fahrer und Beifahrer können über Sprachbefehle wesentliche Anwendungen steuern oder das „Remote Touch-Bediensystem“ nutzen. Ganz ohne Ihr Zutun hingegen arbeiten die weltweit erste dynamische LED-Innenraumbeleuchtung und die analoge LED-Uhr mit GPS-Funktion, die sich eigenständig auf die aktuelle Zeitzone einstellt.







MEISTERLICHE QUALITÄT

**UNSER FLAGGSCHIFF, DIE LS-LIMOUSINE -
GEFERTIGT IN UNSEREM PREISGEKRONTEN WERK
„TAHARA“ - BIETET DEM FAHRER UND SEINEN
PASSAGIEREN ERSTKLASSIGEN KOMFORT.**

Schon immer hat Lexus in Sachen Qualität und Verarbeitung Maßstäbe gesetzt. Fühlen Sie die hochwertigen vorderen Ledersitze mit außerordentlich bequemer Polsterung. In dem 16fach elektrisch einstellbaren Fahrersitz finden Sie zudem immer die perfekte Sitzposition. Eine ergonomische Beckenstütze sorgt für ermüdungsfreien Komfort, der Beifahrersitz verfügt zudem über eine Beinauflage. Die Qualität wird von Lexus Meistern, den „Takumis“, penibel gesteuert und überwacht. Liebe zum Detail, wohin man schaut: etwa bei der Betonung der Lederflächen der Armaturentafel durch eine Kontrastnaht oder bei den präzisionsgearbeiteten Aluminiumreglern der Audioanlage. Besonders raffiniert wirken die Holzapplikationen am Lenkrad und im Innenraum mit einer schwarz-grauen Shimamoku-Maserung (siehe Seite 47).

LS 600h



GENIESSEN SIE EINE DER WELTWEIT LEISTUNGSSTÄRKSTEN VOLLHYBRID-LIMOUSINEN MIT EINZIGARTIGER LAUFRUHE UND HARMONISCHER KRAFTENTFALTUNG.

Das Leistungspotential des LS 600h ist atemberaubend und zeichnet sich durch extreme Effizienz aus, gerade für eine Premium-Oberklassenlimousine dieser Größe. Für den imposanten Antrieb sorgt unsere neueste Generation des Lexus Hybrid Drive mit einem kraftvollen 5,0-Liter-V8-Benzintriebwerk und einem 165 kW (224 PS) starken Elektromotor. Insgesamt bringt der permanente Allrad-Antrieb seine Gesamtleistung von 327 kW (445 PS) optimal auf die Straße. Dabei glänzt der Lexus Hybrid Drive mit außerordentlich niedrigen CO₂-Emissionen von lediglich 199g/km. Im Elektrobetrieb (EV-Modus) fährt der LS 600h sogar völlig emissionsfrei und nahezu lautlos (siehe Seite 37).





LS 460

ERLEBEN SIE DIE EINZIGARTIGE LAUFKULTUR DES LEISTUNGSSTARKEN V8-BENZINTRIEBWERKS UND DIE HARMONISCHE KRAFTENTFALTUNG DES 8-STUFEN-AUTOMATIKGETRIEBES.

Der LS 460 ist genau richtig für alle, die größten Wert auf Fahrkultur legen. Dabei setzen das 4,6-Liter-V8-Benzintriebwerk, dessen Kurbelwellen perfekt feingewuchtet und von Hand poliert sind, und die 8-Stufen-Automatik Maßstäbe bei der Laufkultur. Weitere Höhepunkte der Ingenieurskunst: die fortschrittliche D-4S-Direkteinspritzung und die elektrische variable Ventilsteuerung VVT-iE, die für effiziente Verbrauchswerte und niedrige Emissionen sorgen. Ein Plus an Traktion bei allen Witterungsverhältnissen bietet der LS 460 AWD mit Allradantrieb.













DER LS F SPORT

DESIGN UND DYNAMIK

DER LS F SPORT MIT SPORTFAHRWERK, BREMBO®-BREMSANLAGE UND 19-ZOLL-LEICHTMETALLFELGEN.

Um das sportliche Fahren im LS zu erleichtern, wurde er in der F SPORT-Variante nicht nur etwas tiefer gelegt, sondern auch mit geschmiedeten 19-Zoll-Leichtmetallfelgen bestückt. Darüber hinaus verfügt er über ein neues Sportfahrwerk mit aktiven Stabilisatoren für ein präzises dynamisches Handling und eine extrem leistungsstarke Brembo®-Bremsanlage. Entwickelt wurde es von den Ingenieuren des Lexus Supersportwagen LFA. Und auch im Innenraum bemerkt man sein Sportler-Gen: Sportsitze mit aufgeprägtem F SPORT-Logo, gelochte Aluminiumpedale, sowie Lenkrad und Schalthebel mit perforiertem Lederbezug (siehe Seite 50/51). Beim Fahren erleben Sie seinen mitreissenden Sound: wenn der Antrieb zur schnellen Synchronisation der Gangwechsel Zwischengas gibt, während ein Sperrdifferenzial (Limited Slip Differential) spürbar mehr Traktion und Stabilität garantiert.



LS 600h L - DER INBEGRIFF VON LUXUS

ENTSPANNEN SIE AUF DEM WELLNESS-SITZ IM FOND UND LASSEN SIE SICH MIT EINER SHIATSU-MASSAGE VERWÖHNEN, WÄHREND DIE „KLIMA-CONCIERGE“ DIE RAUMTEMPERATUR REGELT.

Für das perfekte Wohlfühlklima sorgt die innovative 4-Zonen-Klimaautomatik mit „Klima-Concierge“. Diese innovative Weltpremiere überwacht permanent die Innen- und Außentemperatur des Fahrzeugs und regelt automatisch die Innenraum-, Sitz- und Lenkradtemperatur. Infrarot-Sensoren messen die Oberflächenwärme der Fondpassagiere und stellen die Klimatisierung sowie die Sitzheizung oder -kühlung optimal darauf ein. Darüber hinaus reichert die preisgekrönte „Nano-e®“-Technologie den Innenraum mit Nanopartikeln an, die nicht nur luftreinigend und geruchsneutralisierend wirken, sondern die Luft außerdem mit angenehmer Feuchtigkeit verbessern. Und für alle, die Ihren Passagieren das Besondere bieten wollen, steht im Fond des LS 600h L ein Wellness-Sitz mit Massagefunktion zur Verfügung – acht Luftpolster sorgen für eine wohltuende Shiatsu-Massage.

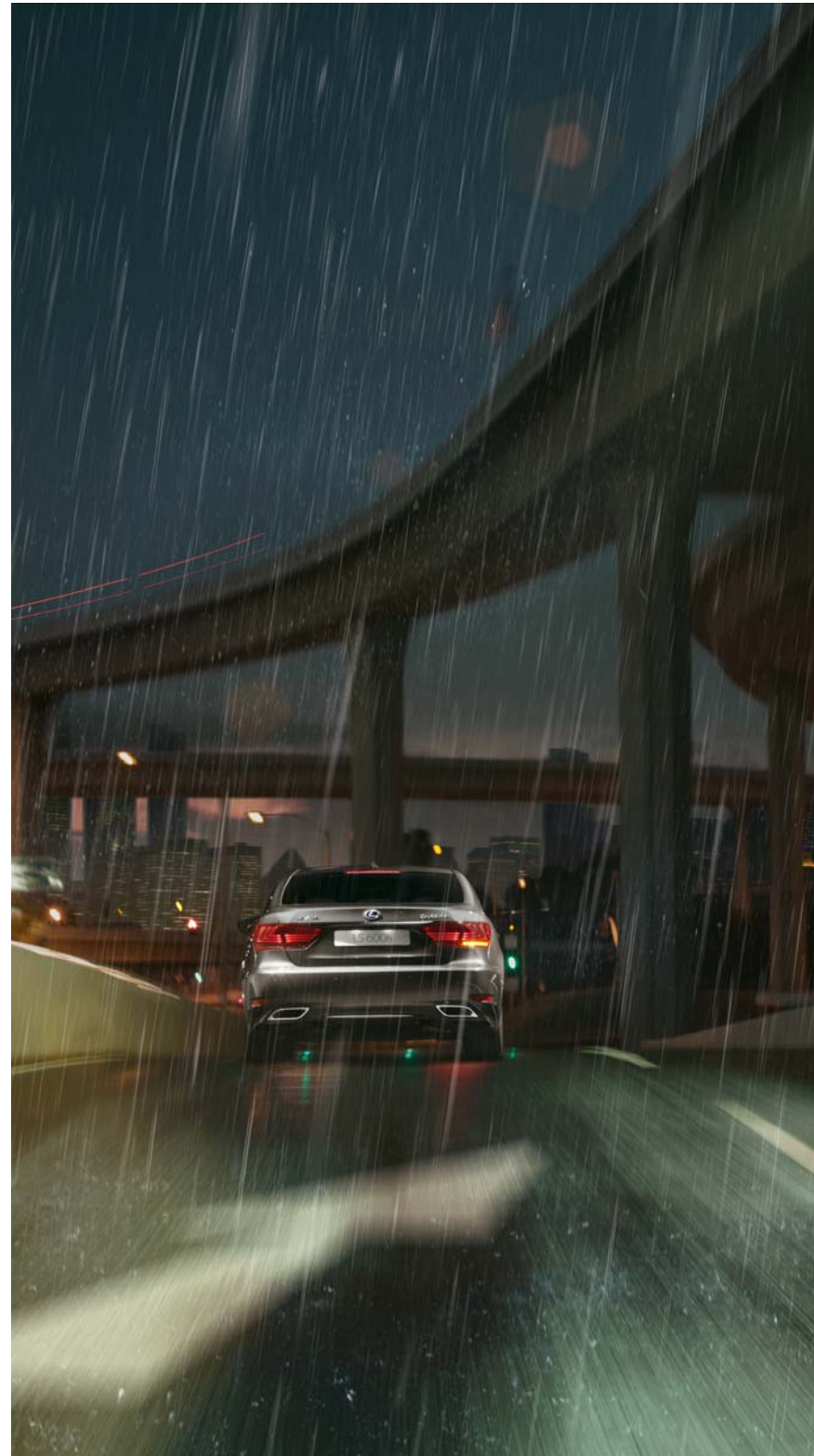




EINE KLASSE FÜR SICH - MIT SICHERHEIT

HÖCHSTE SICHERHEIT TAG UND NACHT MIT FORTSCHRITTLICHSTER TECHNOLOGIE WIE DEM ERWEITERTEN PRE-CRASH SICHERHEITSSYSTEM (A-PCS).

Die neueste Generation des erweiterten Pre-Crash Sicherheitssystem (A-PCS) im LS zählt zu den innovativsten Systemen ihrer Art und kann sogar Fußgänger erkennen, die die Fahrbahn überqueren (siehe Seite 42). Ein Gesichtsfeldmonitor warnt Sie bei Ermüdung und der Spurhalte-Assistent verhindert ein unbeabsichtigtes Verlassen der Fahrspur. Der Totwinkel-Assistent hilft beim Spurwechsel vor überholenden Fahrzeugen, die der Fahrer möglicherweise nicht bemerkt hat, während das Heck-Pre-Crash-System die Kopfstützen aktiviert, um bei Auffahrunfällen die Gefahr eines Schleudertraumas zu verringern. Zur Erhöhung der Sicherheit bei Nachtfahrten bildet der Lexus Nachtsicht-Assistent auf dem Navigationsdisplay die vorausliegende Straße ab. Und der serienmäßige adaptive Fernlichtassistent (AHS) schattet den Lichtkegel der Scheinwerfer teilweise ab, damit entgegenkommende oder vorausfahrende Fahrzeuge nicht geblendet werden (siehe Seite 45).







DER LS LEXUS-QUALITÄT

ALLES ANDERE ALS OBERFLÄCHLICH

DIE LACKIERUNG DES LS ENTHÄLT SPEZIELLE ALUMINIUMPARTIKEL, DIE IHM SOWOHL BEI SONNENLICHT ALS AUCH BEI BEWÖLKTEM HIMMEL EINEN BESONDEREN GLANZ VERLEIHEN.

Glanzvoller Auftritt bei jedem Wetter: Keine andere Limousine schimmert wie der Lexus LS. Nach der Grundierung und anschließender Versiegelung der Karosserie werden zwei spezielle Basislacke aufgetragen. Der erste enthält große Aluminiumpartikel, die mehr im direkten Sonnenlicht wirken. Der zweite Lack enthält kleinere Partikel, die bei bewölktem Himmel heller schimmern. Vor den abschließenden Deckschichten wird jedes Fahrzeug von Hand nass nachgeschliffen und von Lexus-Meistern - den so genannten „Takumis“ - überprüft, um eine absolut einwandfreie Oberflächenqualität zu garantieren. Abschließend wird ein 'selbstreparierender' Lack aufgebracht, um die Lackierung vor negativen Lichteinwirkungen und anderen Umwelteinflüssen zu schützen.



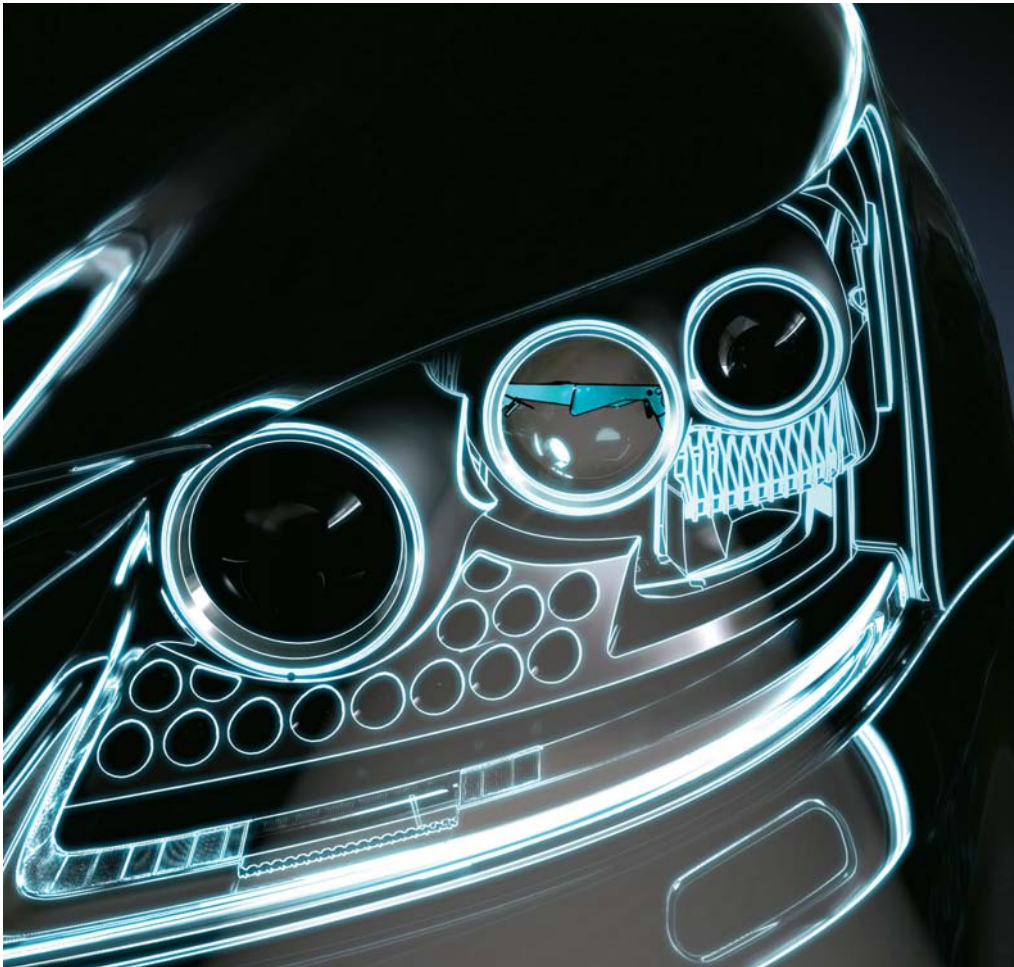
BEWUSST UMWELTBEWUSST

**AM ENDE EINES LEBENSZYKLUS KÖNNEN 85%
DES LS RECYCELT WERDEN, EINSCHLIESSLICH
DER HYBRIDBATTERIE
DES LS 600h.**

Der LS 600h verfügt über einen der effizientesten und wirkungsvollsten V8-Vollhybrid-Antriebe seiner Klasse, mit vorbildlichen Emissionswerten und geringem Kraftstoffverbrauch. Doch bereits bei der Produktion gehen wir verantwortungsvoll mit natürlichen Ressourcen um. Der LS wird nach dem „Lean Manufacturing“-Verfahren hergestellt. Bei diesem Verfahren der „schlanken Produktion“ werden Emissionen und Abfälle auf ein Minimum reduziert. In unserem preisgekrönten Lexus Werk „Tahara“ werden gleichzeitig im „Aqua Control Centre“ zum Beispiel täglich Tausende Tonnen Wasser gereinigt und wiederverwendet. Unsere besonders nachhaltige Orientierung bemerken Sie aber schon, wenn Sie den Lexus LS konfigurieren: Applikationen sind aus schnell wachsendem Bambus erhältlich, das entsprechende Lenkrad in einer Bambus/Leder Kombination (siehe Seite 47).







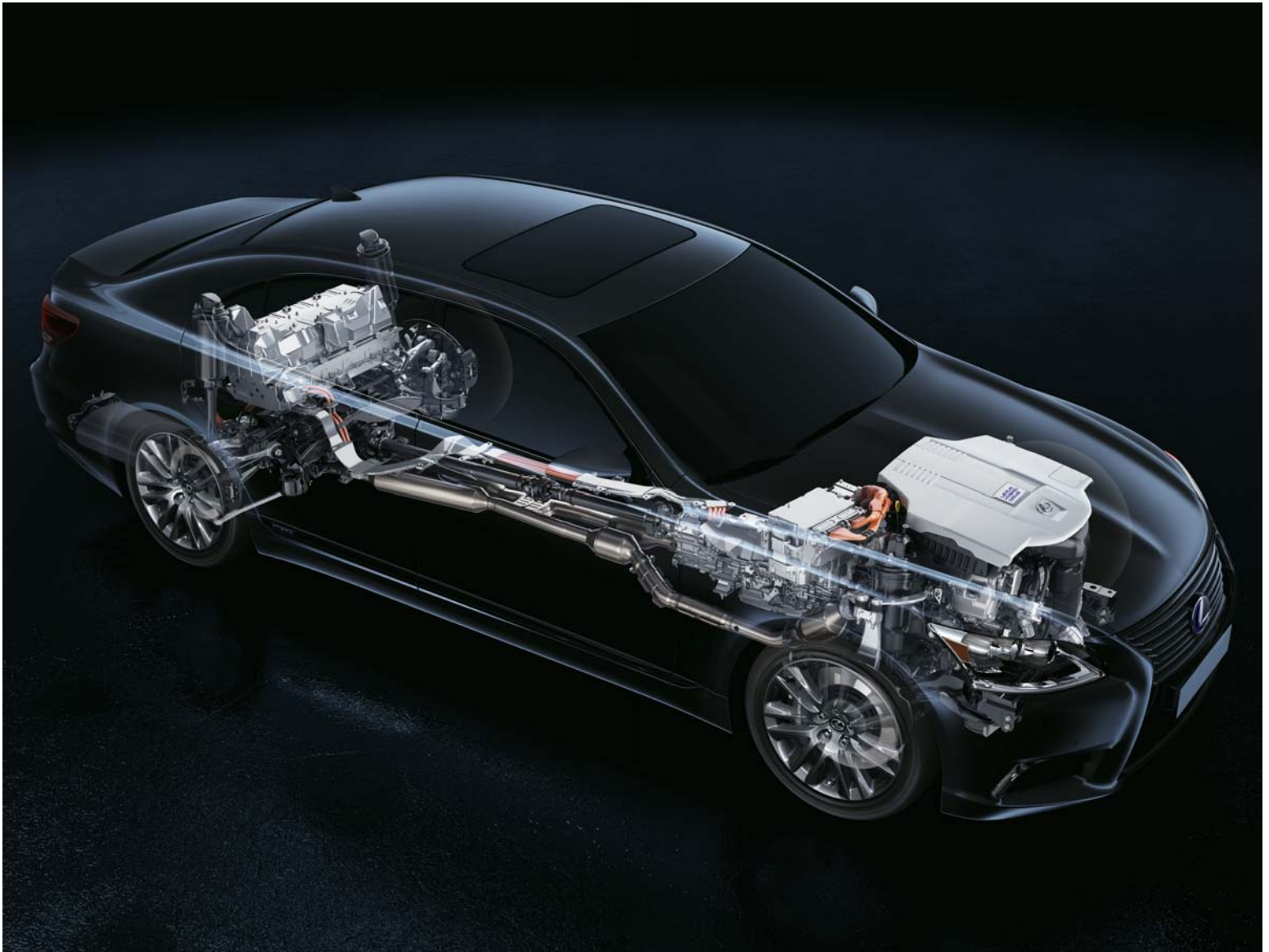
TECHNIK UND SPEZIFIKATIONEN

Erleben Sie den Lexus Hybrid Drive	36 - 39
Fahrdynamik	40 - 41
Sicherheitssysteme	42 - 43
Außenausstattung	44 - 45
Interieur	46 - 47
Audio und Multimedia	48 - 49
F SPORT	50 - 51
Technische Daten	52 - 55
Serienausstattung / Ausstattungslinien	56 - 57
Sonderausstattungen	58 - 59
Interieur-Kombinationen	60 - 63
Außenlackierungen	64 - 65
Lexus Care	66 - 67



VOLLHYBRID- TECHNOLOGIE

Ab 2004 wurde Lexus zum ersten Premiumfahrzeug-Hersteller, der die Vollhybrid-Technologie perfektionierte. Seither wurden über 650.000 Lexus-Hybridmodelle verkauft. Das Hybrid Drive-System des Lexus LS 600h ist mit einem 5,0-Liter-V8-Benzintriebwerk und einem 165 kW (224 PS) starken Elektromotor ausgestattet, der unglaubliche 327 kW (445 PS) Antriebskraft über ein permanentes Allrad-Antriebssystem bereitstellt.





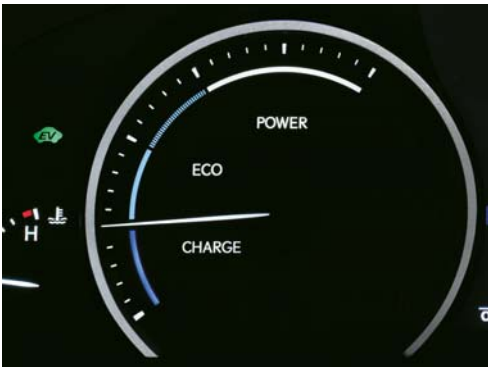
5,0-LITER-V8-BENZINAGGREGAT

Dieses V8-Triebwerk ist das Nonplusultra der Lexus Ingenieurkunst: Die Minimierung von Reibungspunkten und eine Montagepräzision ohnegleichen resultiert in beispielloser Laufruhe und Fahrkultur. Das hochsensibel ansprechende Leichtmetalltriebwerk profitiert von zwei fortschrittlichen Lexus-Technologien: der intelligenten variablen Ventilsteuerung (VVT-iE) und der Kraftstoffdirekteinspritzung D-4S - sie verleihen den Triebwerken optimale Effizienz über das gesamte Drehzahlband.



INTELLIGENTE HYBRIDTECHNOLOGIE

Elektromotor, Generator und das Planetengetriebe für die Leistungsverteilung des Lexus Hybrid Drive sind nicht größer als ein herkömmliches Automatikgetriebe und finden in einem hochkompakten Hybridgetriebe Platz. Das Management des Energieflusses wird von dem zentralen Steuergerät PCU (Power Control Unit) übernommen, das den Einsatz der Antriebsressourcen - Elektromotor, Benzintriebwerk oder in Kombination - in perfekter Abstimmung dirigiert. Die Hochleistungs-Nickel-Metallhydrid-Batterie verfügt über eine hohe Kapazität bei geringem Gewicht. Platzsparend untergebracht, ergibt sich ein großzügiger und praktischer Gepäckraum. Die Hochleistungs-Batterie muss weder von einer externen Stromquelle aufgeladen noch regelmäßig ausgetauscht werden.



ELEKTROMODUS (EV MODUS)

Bei entsprechendem Batterieladestand können Sie im EV-Modus (Electric Vehicle) kurze Strecken bei niedrigen Geschwindigkeiten rein elektrisch zurücklegen - nahezu lautlos, emissionsfrei und ohne Kraftstoffverbrauch. Ideal ist dies beispielsweise bei Fahrten im Stadtgebiet oder in verkehrsberuhigten Zonen.



REGENERATIVES BREMSSYSTEM

Wenn Sie vom Gas gehen oder bremsen, treiben die Räder des Fahrzeugs den Hochleistungs-Elektromotor so an, dass er die Funktion eines Generators übernimmt. Die kinetische Energie, die andernfalls als nutzlose Wärme abgeführt würde, wird aufgenommen und in elektrische Energie umgewandelt. Diese wird in der Hybridbatterie gespeichert und beim Fahren im Elektromodus oder bei kraftvoller Beschleunigung freigesetzt.



UNGLAUBLICHE HYBRID-PERFORMANCE

Die präzise Kraftentfaltung der 327 kW (445 PS) beschleunigt den LS 600h von 0 auf 100 km/h in nur 6,1 Sekunden. Dabei wartet diese leistungsstarke Luxuslimousine mit erstaunlich niedrigen CO₂-Emissionen von nur 199 g/km (kombiniert) auf und einem Kraftstoffverbrauch von lediglich 8,6 l/100 km.

ERLEBEN SIE DEN LEXUS HYBRID DRIVE



LOSFAHREN

Bei niedrigen Geschwindigkeiten sind Sie im LS 600h oftmals rein elektrisch unterwegs - ohne Kraftstoffverbrauch und völlig emissionsfrei. Dabei sorgt der LS 600h selbst für seine elektrische Energie und ist nicht von externen Stromquellen abhängig. Genießen Sie einfach das faszinierende Fahrgefühl, elektrisch unterwegs zu sein.



NORMALE FAHRT

Wenn sich das kraftvolle 5,0-Liter-V8-Benzintriebwerk automatisch und fast unmerklich zuschaltet, wird dieses bei Bedarf weiterhin vom Elektromotor unterstützt. Durch die nahezu perfekte Verteilung seiner beiden Kraftquellen vermittelt der LS 600h ein außergewöhnlich faszinierendes Fahrerlebnis mit geringem Schadstoffausstoß und verblüffend genügsamem Kraftstoffverbrauch.



VOLLE KRAFT VORAUSS

Bei kraftvoller Beschleunigung werden die 290 kW (394 PS) des 5,0-Liter-V8-Benzintriebwerks von dem 224 PS starken Elektromotor unterstützt. Die Addition dieser Kräfte und das sofort verfügbare, enorme Drehmoment des E-Motors sorgen für eine atemberaubende Beschleunigung ohne jede Schubkraftunterbrechung. Diese Art der Kraftentfaltung ist mit keiner anderen Antriebskraft vergleichbar.

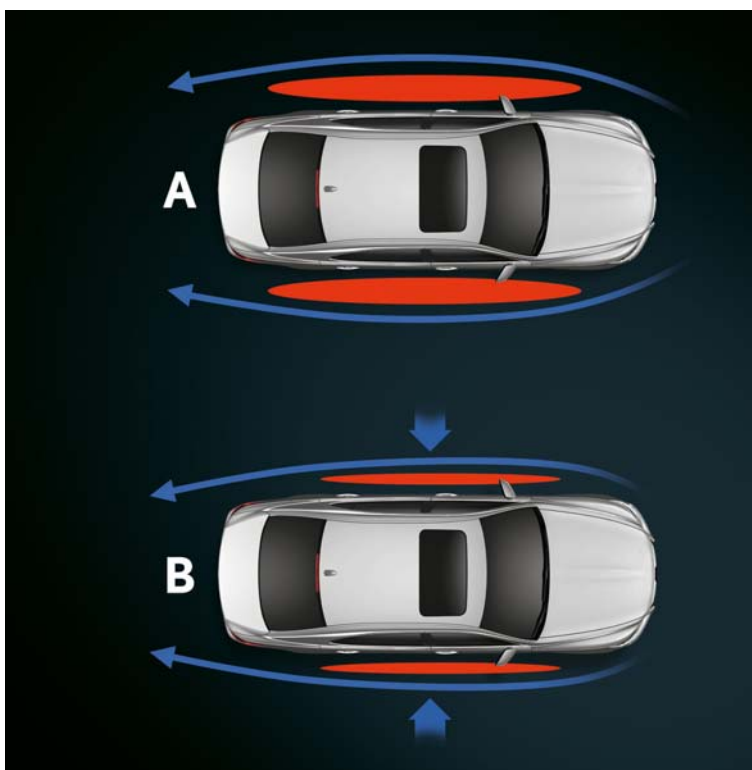


VERZÖGERN UND ANHALTEN

Jedes Mal, wenn Sie abbremsen oder das Fahrzeug anhalten, schaltet sich das Benzintriebwerk automatisch ab und die Emissionswerte gehen auf null. Sobald Sie bremsen oder den Fuß vom Gaspedal nehmen, wandelt das regenerative Bremssystem die freigesetzte (und bei herkömmlichen Antieben vergeudete) Bremsenergie in elektrische Energie um und lädt die Hybridbatterie auf. In vielen Fällen kann das Fahrzeug allein durch die Energierückgewinnung zum Stillstand gebracht werden, ohne dass die mechanische Bremsanlage eingreifen muss. Dies führt zu einem deutlich geringeren Verschleiß der Bremsanlage.

FAHRDYNAMIK

Der LS wurde in einem der modernsten Fahrsimulatoren der Welt und anschließend auf dem Nürburgring getestet und optimiert. Die leichte Aluminium-Mehrlenkerachse gewährleistet in Kombination mit seiner Hochleistungs-Luftfederung eine außergewöhnliche Stabilität, präzises Handling und hohen Fahrkomfort. Dank der adaptiven variablen Aufhängung kann der Fahrer die Fahrwerks-Charakteristik mit dem Fahrmodus-Drehregler auf den gewählten Fahrmodus abstimmen und so den Fahrkomfort optimieren.



AERODYNAMIK

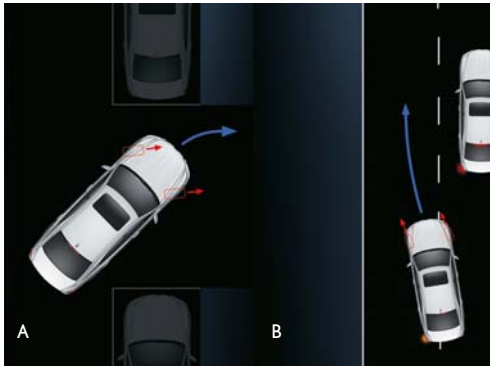
Dank intelligenten Details wie nahezu flachem, d.h. strömungsoptimiertem Unterboden und kleinen Finnen an A-Säule und Rückleuchten, verfügt der LS über die beste Aerodynamik seiner Klasse. Die erstmals in der Formel 1 eingesetzten Finnen, verursachen Luftwirbel (siehe Abb. B), die den Luftstrom einwärts ziehen, wodurch der LS die Luft regelrecht „durchschneidet“. Das dadurch erzielte deutliche Plus an Stabilität und Handling geht einher mit niedrigerem Kraftstoffverbrauch und reduzierten Windgeräuschen.

A. Ohne Aerodynamik-Finnen
B. Mit Aerodynamik-Finnen



AKTIVE STABILISATOREN

Noch mehr Dynamik gewünscht? Bitte sehr: Die neue F SPORT-Variante des LS 600h wartet mit aktiven Stabilisatoren auf. Diese Torsionsstab-Stabilisatoren unterdrücken die Seitenneigung und verbessern Kontrolle, Stabilität und Lenkpräzision bei sportlicher Fahrt.



VARIABLE LENKÜBERSETZUNG

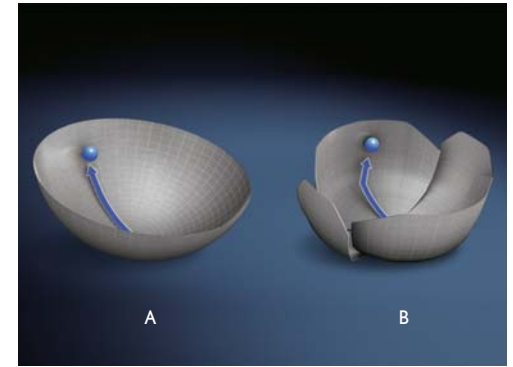
Der LS ist mit einer präzisen geschwindigkeitsabhängigen Servolenkung mit variabler Lenkübersetzung (VGRS) ausgestattet. Sie passt sich Ihrem Tempo an und hilft Ihnen bei einem unvermittelt auftauchenden Hindernis oder bei Schleudergefahr sicher auszuweichen.

A. Niedrige Geschwindigkeit
B. Hohe Geschwindigkeit



GERÄUSCHMINIMIERENDE LEICHTMETALLRÄDER

Der LS ist, je nach Ausstattung, mit geräuschminimierenden Rädern ausgestattet. Die Abrollgeräusche werden durch spezielle Hohlkammern in den Felgen absorbiert. Dadurch wird der Geräuschpegel durch Umwandlung der Vibrationen in kinetische Energie gesenkt.



FAHRDYNAMIK-MANAGEMENTSYSTEM

Der LS verfügt serienmäßig über das hochmoderne Fahrdynamik-Managementssystem VDIM. Es koordiniert das Zusammenspiel aller Stabilitäts- und Kontrollsysteme. So erfolgen Eingriffe rechtzeitig und fast unmerklich – ganz anders, als wenn jedes System einzeln reagieren würde.

A. Vernetzung durch VDIM: Die Kontrollsysteme arbeiten reibungslos zusammen.
B. Systemwirkung ohne VDIM: Die Kontrollsysteme arbeiten unabhängig



FAHRMODUS-WAHL

Mit dem Fahrmodus-Drehregler in der Mittelkonsole können Sie bequem zwischen den Fahrmodi ECO, NORMAL, KOMFORT, SPORT S and SPORT S+ wechseln und von einer verbrauchoptimierten umweltfreundlichen Abstimmung bis zu einer dynamischen Einstellung für sportiveres Fahren wählen.



FAHRMODI ECO UND KOMFORT

Im ECO-Modus wird die Leistung der Klimaautomatik und der Sitzheizung auf einen besonders wirtschaftlichen Betrieb modifiziert. Der KOMFORT-Modus ändert die Charakteristik des Fahrwerks für eine weichere, komfortablere Fahrt.



SPORT S UND SPORT S+

Die beiden SPORT-Modi mobilisieren das volle Potenzial des Antriebs für ein sportlicheres Fahren. In der Einstellung SPORT S+ werden die kurvenäusseren Stoßdämpfer härter eingestellt, um Rollbewegungen des Fahrzeugs zu reduzieren, während das VGRS für eine direktere Lenkung sorgt.

SICHERHEITSSYSTEME

Der Lexus LS ist mit unserem aktuellen Fahrdynamik-Managementsystem ausgerüstet und mit dem erweiterten Pre-Crash Sicherheitssystem (A-PCS) erhältlich. Zu den wegweisenden Fahrassistenz-Systemen gehören Gesichtsfeldmonitor, Spurhalte-, Nachtsicht-Assistent, sowie Totwinkel Warner (BSM) und Rear Cross Traffic Alert (RCTA).



ERWEITERTES PRE-CRASH-SICHERHEITSSYSTEM/ADAPTIVER ABSTANDSTEMPOMAT/HECK-PRE-CRASH SICHERHEITSSYSTEM

Eine Lexus Neuheit: Das erweiterte Pre-Crash-Sicherheitssystem (A-PCS), das fortschrittlichste System auf dem Markt, erkennt sogar Fußgänger auf der Fahrbahn. Ein Computer berechnet anhand der Daten eines Mikrowellen-Radarsensors, einer Stereokamera und Infrarot-Lichtprojektoren in den Scheinwerfern permanent das Kollisionsrisiko. Liegt eine Kollision im Bereich des Möglichen, wird der Fahrer gewarnt und der Bremsdruck erhöht. Ist bei Geschwindigkeiten unter 40 km/h eine Kollision unvermeidlich, leitet das System automatisch eine Notbremsung ein, und die vorderen Sicherheitsgurte werden gestrafft. Der adaptive Abstandstempomat verwendet dieselbe Radartechnik, um bis zu einer Geschwindigkeit von 170 km/h

einen vorgewählten konstanten Abstand zum vorausfahrenden Fahrzeug einzuhalten. Das Heck-Pre-Crash Sicherheitssystem erfasst über ein Mikrowellenradar alle Fahrzeuge, die sich gefährlich schnell von hinten nähern. Scheint ein Heckaufprall wahrscheinlich, bewegt es die intelligenten Pre-Crash-Kopfstützen in den Vordersitzen nach vorne und nach oben, um das Risiko eines Schleudertraumas zu reduzieren.



■ GESICHTSFELDMONITOR

Der Gesichtsfeldmonitor erkennt unter Nutzung eingebauter Digitalkameras mit Nahinfrarot-LEDs, ob der Fahrer seine Augen geschlossen oder seinen Blick von der Fahrbahn abgewendet hat und aktiviert in diesem Fall entsprechende Warnsignale.



■ SPURHALTEASSISTENT (LKA)

Diese innovative Technologie trägt proaktiv dazu bei, ein unbeabsichtigtes Verlassen der Fahrspur zu verhindern, indem ein Warnsignal ausgegeben und eine kurze Lenkkorrektur durchführt wird.



■ NACHTSICHT-ASSISTENT

Der Nachtsicht-Assistent bildet durch Kombination einer leistungsstarken Infrarotkamera mit Nahinfrarot-Lichtprojektoren die vorausliegende Straße auf dem 12,3 Zoll großen Navigationsdisplay ab, so dass Objekte weitaus früher erkannt werden können, als das mit dem bloßem Auge möglich wäre.



■ BLIND SPOT MONITOR MIT REAR CROSS TRAFFIC ALERT

Der Rear Cross Traffic Alert (RCTA) nutzt die Radartechnik des Totwinkel Warner (BSM), um bei verdeckter Sicht hinter dem Fahrzeug auftauchende Fahrzeuge zu erkennen. Ist dies z.B. auf einem Parkplatz der Fall, warnt Sie der Rear Cross Traffic Alert akustisch durch einen Warnsummer und optisch in den Außenrückspiegeln.



■ UMFANGREICHER AIRBAGSCHUTZ

Der LS verfügt über bis zu elf Airbags - darunter ein neuartiger Zweikammer-Beifahrer-Airbag. Bei einer Kollision bildet sich in der Mitte des Airbags eine Vertiefung, um empfindliche Bereiche wie Mund und Nase zu schützen. Das optionale Relax-Paket beinhaltet einen Sitzkissen-Airbag - ein Alleinstellungsmerkmal in dieser Fahrzeugklasse. Kommt es zu einem Frontalaufprall, während der Sitz in Ruheposition schräggestellt ist, wird ein Airbag an der Vorderseite der Sitzfläche aktiviert, um zu verhindern, dass der Passagier nach vorne rutscht.

AUSSEN- AUSSTATTUNG



BEHEIZ- UND ANKLAPPBARE AUSSENSPIEGEL

Die beheizbaren Außenspiegel können vor engen Passagen elektrisch angeklappt werden, zudem ist die Gefahr einer Beschädigung beim abgestellten Fahrzeug geringer. Die automatisch abblendenden Spiegel verhindern, dass der Fahrer vom nachfolgenden Verkehr geblendet wird.



BI-XENON-SCH EINWERFER

Der LS 460 verfügt serienmäßig über Bi-Xenon-HID-Scheinwerfer, eine automatische Leuchtweitenregulierung und ausfahrbare Reinigungsdüsen.



LED-RÜCKLEUCHTEN UND AKTIVE BREMSLEUCHTEN

In den Rückleuchteneinheiten sind LEDs elegant in der Lexus 'L' -Form angeordnet. Stromlinienförmige Seitenkanten an den Rückleuchten verringern Turbulenzen; bei Vollbremsungen pulsieren die Bremsleuchten in rascher Folge, um nachfolgende Fahrzeuge zu warnen.



○ 18-ZOLL- LEICHTMETALLFELGEN

Mit diesen 18-Zoll-Leichtmetallfelgen für die Bereifung 235/50 R18 geben Sie dem LS eine bewusst elegante Note. Geringes Gewicht, beste Verarbeitung sowie die spezielle Oberflächenbehandlung garantieren eine lange Lebensdauer.



○ 19-ZOLL- LEICHTMETALLFELGEN

Mit ihrem außergewöhnlichen Design und der markanten Anordnung der Speichen verleihen diese 19-Zoll-Leichtmetallfelgen für die Bereifung 245/45 R19 dem LS eine sportliche Note.



○ 19-ZOLL- LEICHTMETALLFELGEN "MULTI-SPEICHEN"

Diese 19-Zoll Leichtmetallfelge für die Bereifung 245/45 R19 im Multi-Speichen-Design ist perfekt auf die Performance und optimierte Aerodynamik Ihres Lexus LS ausgerichtet.

INTERIEUR



■ 'KLIMA-CONCIERGE' / NANO[®]-TECHNOLOGIE

Eine Lexus Weltpremiere ist der 'Klima-Concierge' - ein integriertes System, das permanent die Innen- und Außentemperatur des Fahrzeugs überwacht und die Innenraum-, Sitz- und Lenkradtemperatur automatisch regelt. Infrarot-Sensoren messen darüber hinaus die Körpertemperatur der Fond-Passagiere und passen Klimatisierung sowie Sitz-Heizung/-kühlung entsprechend an. Bei dieser preisgekrönten Technologie werden mikroskopisch kleine negativ geladene Partikel in den Innenraum geleitet. Diese „nanoe[®]“-Partikel wirken luftreinigend und geruchsneutralisierend: selbst Gerüche aus Sitzen und Polstern werden beseitigt. Durch ihren Feuchtigkeitsgehalt, der 1.000-mal höher als jener herkömmlicher Ionen ist, wird überdies das Wohlbefinden gefördert.



■ KOMFORTSITZE

Die hochwertigen Ledersitze sind jetzt 15 % dicker gepostert und mit einer neuen ergonomischen Beckenstütze ausgestattet, die auch auf langen Strecken ermüdungsfreien Komfort bietet. Um den Einstieg zu erleichtern, gleitet der Fahrersitz automatisch 50 mm zurück und das Lenkrad wird eingefahren.



■ VERLÄNGERTE BEINAUFLAGE

Beim LS kann der Fahrer das Sitzpolster verlängern und so die Beinunterstützung verbessern. Der „Wellness-Sitz“ des Beifahrers verfügt überdies über eine ausziehbare Beinauflage für noch mehr Komfort und Entspannung.



■ UPGRADE DER ARMLEHNE IM FOND

In Verbindung mit der 4-Zonen-Klimaautomatik erhält diese Armlehne ein LCD-Display, über das die Klimazonen im Fond, die Audioanlage und die Sonnenblende am Heckfenster eingestellt werden können.



■ MASSAGESITZ IM FOND

Das Relax-Paket der Langversion LS 600h L bietet Ihnen zusätzlichen Luxus. Ein optionaler Liegesitz mit ausfahrbarer Oberschenkel- und Fußstütze, der bis 45° geneigt werden kann garantiert höchsten Reisekomfort. Acht Luftpolster in der Rückenlehne verwöhnen Sie mit einer Shiatsu-Akupressurmassage.



3-SPEICHEN HOLZ-/LEDERLENKRAD

Das ergonomische Dreispeichenlenkrad wurde speziell für den LS entwickelt - mit integrierten Tasten für Audioanlage und Display, Telefon und Sprachsteuerung. Es ist in champagnerfarbener oder mattbrauner Vogelaugenesche, in dunkelbraunem Nussbaum, in Bambus oder mit Shimamoko-Intarsien erhältlich.



SHIMAMOKU-APPLIKATIONEN

Lenkrad und Armaturenbrettdekor des LS sind wahlweise in Shimamoku-Ausführung erhältlich - ein eindrucksvolles Beispiel für traditionelle japanische Handwerkskunst. Die Verarbeitung des Shimamoku-Furniers (gestreifte Holzmaserung) benötigt 67 Fertigungsschritte im Lauf von 38 Tagen.



MULTIFUNKTIONS-LENKRADTASTEN

Bedientasten für Audioanlage, Telefon, Display und Spracherkennung sind ergonomisch in das Lenkrad integriert. Die Tasten für den optionalen Spurhalteassistenten und den adaptiven Abstandstempomat befinden sich ebenfalls am Lenkrad.



EXKLUSIVER SMART KEY

Zusätzlich zum wunderschön in Leder und Aluminium gearbeiteten Smart Key erhalten Sie zum LS optional auch den Lexus Card Key - Ihr Schlüssel im Scheckkartenformat. So klein, dass sie in jedem Portemonnaie und in jeder Tasche Platz findet.



EDELVELOURS-TEPPICHMATTEN

Diese Edelvelour Teppichmatten sind in elfenbein und schwarz verfügbar und schützen den wertvollen Teppichboden Ihres LS vor Verschmutzungen aller Art. Eine Spezialbefestigung im Boden verhindert ein Verrutschen. Einfach zu reinigen, praktisch und elegant.



ELEKTRISCH EINSTELLBARE SITZE

Die beim Lexus für ihren Komfort bekannten Vordersitze wurden weiter verbessert: Der Fahrersitz ist 16-fach verstellbar (mit 4-fach verstellbarer Lendenstütze) und der Beifahrersitz 14-fach (mit 2-fach verstellbarer Lendenstütze).



DYNAMISCHE LED-ILLUMINATION

Nähern Sie sich dem LS, schalten sich die Außenspiegelbeleuchtung und die Beleuchtung der Analoguhr automatisch ein. Öffnen Sie die Türen, leuchtet das Tagfahrlicht auf. Sobald Sie den Start-Knopf drücken, beginnt eine elegante Animation auf dem Multimedia-Display, inklusive Armaturenbrett-Beleuchtung.



ANALOGUE LED-UHR

Dieser klassische Zeitmesser bildet den Fokus im Zentrum des Armaturenbretts - ein Zeugnis großer Handwerkskunst. Sie ist weiß beleuchtet und nutzt GPS, um sich automatisch auf die jeweilige Zeitzone einzustellen.

AUDIO UND MULTIMEDIA



MARK LEVINSON®-ANLAGE MIT 19 LAUTSPRECHERN

Ein Mark Levinson® Surround-Soundsystem, das mit seinen 19 Lautsprechern seinesgleichen sucht und zu den weltweit besten Auto-Entertainment-Systemen zählt, gehört zur Serienausstattung aller LS 600h-Modelle. Damit erleben die Insassen atemberaubenden 7.1-Kanal-Surround-Sound. Des Weiteren verfügt das Fahrzeug über eine Bluetooth®-Verbindung für Mobiltelefone sowie einen AUX-Eingang, DVD-Player und zwei USB-Anschlüsse für iPhone®, iPod® oder andere Media-Player.



○ KOPFHÖRER

Die hochwertigen Infrarot-Kopfhörer für das Rear-Seat-Entertainment-System sind nicht nur besonders leicht, sie verfügen auch über eigene Lautstärkereglер und zwei Audiokanäle. Um die Batterie zu schonen, verfügen sie zudem über einen "Auto-Off" Modus.



○ LEXUS HOTSPOT

Der Lexus Hotspot verwandelt den LS in einen mobilen Internet-Hotspot. Legen Sie einfach eine SIM-Karte Ihrer Wahl ein - und solange Sie sich in einem 2G/3G-Empfangsbereich befinden, können Sie bis zu fünf WiFi-fähige Geräte verbinden: wie etwa Laptops, Tablets oder Smartphones.



ENTERTAINMENT SYSTEM

Das Entertainment-System im Fond verfügt über einen separaten DVD-Player und einen 9"-Breitbildschirm für ein 5:1-Heimkino-Erlebnis im Mark Levinson® Surround-Sound. Neu bei Lexus: der eingebaute, kontraststarke High-Definition Blu-ray™-Player.



9-ZOLL-BILDSCHIRM

Das optionale Relax-Paket des LS 600h L verfügt über ein Heimkino-System im Fond - jetzt auch mit Blu-ray™-Technologie und 9-Zoll-LCD-Breitbildschirm. Der Ton wird wahlweise über Kopfhörer oder die Audio-Anlage übertragen.



DIGITALES ENTERTAINMENT

In allen LS-Modellen können auf dem hochauflösenden Display DVDs angeschaut werden (bei stehendem Fahrzeug). Oder Sie können Musik von einem iPod® über die Lautsprecher der Audio-Anlage genießen; Titelinformationen werden dabei auf dem Display dargestellt.



MARK LEVINSON®-SOUND

Mark Levinson ist einer der weltweit bekanntesten Hersteller von High-End-Audio-Geräten. Sein Ruf ist legendär, wenn es um Klangtreue geht - er besitzt die außerordentliche Fähigkeit, Musik so transparent wiederzugeben, dass sie sich praktisch nicht vom Original unterscheidet.



LEXUS PREMIUM NAVIGATION

Das 12,3-Zoll-Display Navigationssystem überzeugt mit brillanter 3D-Grafik und umfangreichen Kartenoptionen. Nach dem Parken generiert es einen QR-Code, den Sie mit Ihrem Smartphone einscannen können um die Beschreibung des Fußweg zu Ihrem finalen Zielort abzurufen.



LEXUS CONNECTED SERVICES

Der LS bietet die neuesten Dienste wie Onlinesuche, Google Street View®, Panoramio® oder Connected Traffic. Sie können sogar Routen von Ihrem PC, Tablet oder Smartphone auf das Navigationssystem des LS senden.



RÜCKFAHRKAMERA

Zur Erleichterung des Einparkens wird nach Einlegen des Rückwärtsgangs der Bereich hinter dem Fahrzeug mit Führungslinien auf dem serienmäßigen 12,3-Zoll-Display dargestellt.



REMOTE TOUCH BEDIENELEMENT

Das Remote Touch Bedienelement der neuesten Generation ermöglicht die intuitive Interaktion mit dem zentralen Multimedia-Display. Das ergonomisch gestaltete Bedienelement reagiert auf Fingerdruck und ist so einfach zu bedienen wie eine Computermaus.

F SPORT

Die LS 600h F SPORT- und LS 460 F SPORT-Modelle wurden von dem Team getestet und getunt, das schon für die Entwicklung des Supersportwagens LFA und der Hochleistungslimousine IS F verantwortlich zeichnete, und verkörpern den Geist dieser beiden faszinierenden Automobile. Beide LS F SPORT-Limousinen zeichnen sich durch ein exklusives Design und dynamische Verbesserungen aus. Im LS 460 F SPORT erleben Sie darüber hinaus beim Schalten den mitreißenden Sound, wenn der Antrieb zur schnellen Synchronisation der Gangwechsel mit Zwischengasstößen arbeitet.



GESCHMIEDETE BBS® 19-ZOLL-ALUMINIUMRÄDER

Die 19-Zoll-BBS®-Felgen aus geschmiedetem Aluminium im exklusiven F SPORT-Design sind mit Ultra-Niederquerschnittreifen ausgestattet. Wenn nötig, packen innenbelüftete Brembo®-Scheibenbremsen kraftvoll zu.



EXKLUSIVER FRONTSTOSSFÄNGER UND KÜHLERGRILL

Die Tieferlegung des LS F SPORT um 10 mm sorgt für höhere Stabilität in schnellen Turns und passt perfekt zu seinem markanten Design. Es wird unterstrichen durch den charaktervollen spindelförmig gestalteten Kühlergrill in Wabendesign und den speziellen Stoßfänger mit Integralspoiler und zwei Luftgittern für die Bremsbelüftung.



F SPORT-EMBLEM

Es ist diskret - und macht doch den Unterschied: Das F SPORT Emblem steht für vom Motorsport inspirierte Designeinflüsse und unterstreicht seine Abstammung vom Supersportwagen Lexus LFA.



F SPORT SCHALTHEBEL

Mit seinem Finish in perforiertem Leder passt der Schalthebel des F SPORT perfekt zum Design des Lenkrads: ein einheitliches Statement der Sportlichkeit.

F SPORT LENKRAD

Das Lenkrad mit perforiertem Leder, Schaltwippen und F SPORT Emblem liegt perfekt in der Hand und gibt dem Fahrer das Gefühl, sofort eins zu werden mit dem LS F SPORT.



EXKLUSIVE EINSTIEGSLEISTEN

Die aus gebürstetem Aluminium gefertigten Einstiegsleisten mit schwarzem Lexus Schriftzug werten den Innenraum zusätzlich auf und schützen die Türschweller vorne und hinten vor Kratzern.



SPORTPEDALERIE

Die gelochten Aluminiumpedale sind eine Design-Referenz des neuen LS F SPORT an den Rennsport und werten das Fahrzeug optisch zusätzlich auf.



ALUMINIUM APPLIKATIONEN

Die gebürsteten Aluminium-Applikationen harmonieren perfekt mit den gelochten Sportpedalen, Einstiegsleisten und anderen F SPORT Designelementen.



F SPORT LEDERAUSSTATTUNG

Exklusiv für die F SPORT-Variante wurde ein neues Lederdesign mit Diamant-Perforation und geprägtem F SPORT Emblem kreiert. Der schwarze Dachhimmel passt perfekt zum Interieur in Schwarz oder Elfenbein.

TECHNISCHE DATEN

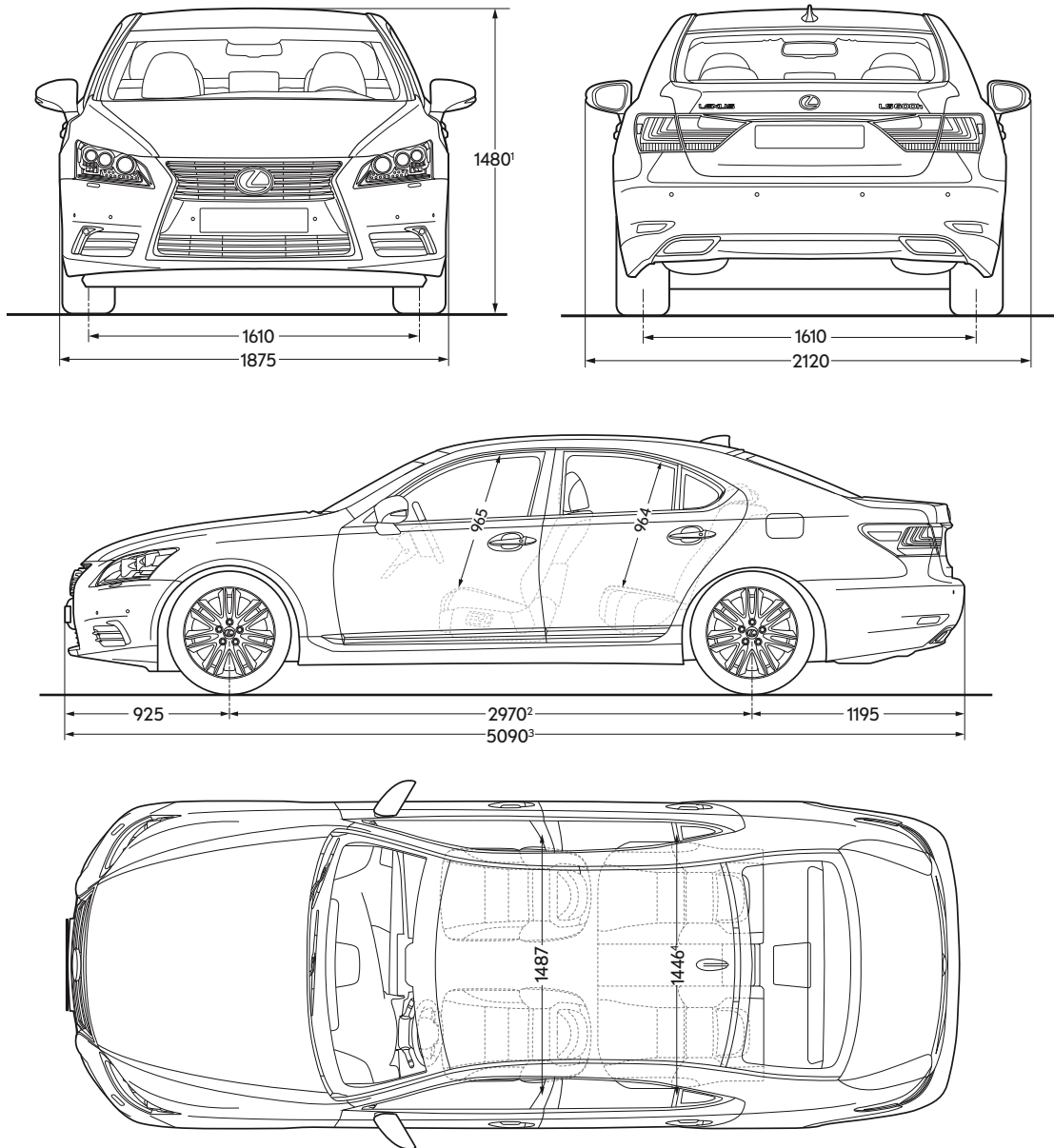
LS 600h

GESAMTSYSTEMLEISTUNG	
kW (PS)	327 (445)
BENZINTRIEBWERK	
Hubraum (cm ³) / Zylinder/Ventile	4.969 / V8 / 32
Ventilsteuerung	Dual VVT-i (VVT-iE at intake)
Kraftstoff	Super bleifrei (ROZ 95)
Max. Leistung (kW [PS]/min ⁻¹)	290 (394)/6.400
Max. Drehmoment (Nm/min ⁻¹)	520/4.000
ELEKTROMOTOR	
Typ	Drehstrom-Synchronmotor
Max. Leistung (kW[PS]/min ⁻¹)	165 (224)
Max. Drehmoment (Nm/min ⁻¹)	300
HYBRIDBATTERIE	
Typ	Nickel-Metallhydrid (Ni-Mh)
Anzahl Batteriezellen	240
Batteriespannung (V) / Systemspannung (V)	288 / 650
KRAFTÜBERTRAGUNG	
Antrieb	Permanenter Allradantrieb (AWD)
Getriebe	Stufenloses Getriebe (E-CVT)
FAHRLEISTUNGEN	
Höchstgeschwindigkeit (km/h)	250
0-100 km/h (s)	6,1
CO ₂ -EMISSION* (g/km)	
Abgasnorm	Euro 6
Kombiniert	199

KRAFTSTOFFNORMVERBRAUCH* (l/100km)	
Kombiniert	8,6
BREMSEN	
Vorne	innenbelüftete Scheibenbremsen
Hinten	innenbelüftete Scheibenbremsen
RADAUFHÄNGUNG	
Vorne	Mehrlenker
Hinten	Mehrlenker
LENKUNG**	
Art	Zahnstangenlenkgetriebe
Lenkradumdrehungen (Anschlag zu Anschlag)	2,2 - 3,7
Wendekreisdurchmesser (m)	12,2 - 12,6
GEWICHT** (kg)	
Zulässiges Gesamtgewicht	2.750 - 2.815
Eigengewicht min.-max.	2.230 - 2.450
LUFTWIDERSTANDSBEIWER	
Cw-Wert	0,27
FÜLLMENGEN (l)	
Tankinhalt	84
Gepäckraumvolumen	420

* Die Kraftstoffverbrauchs- und Emissionswerte wurden nach dem vorgeschriebenen EU-Messverfahren ermittelt. Der Kraftstoffverbrauch und die CO₂-Emissionen eines Fahrzeugs hängen nicht nur von der effizienten Ausnutzung des Kraftstoffs durch das Fahrzeug ab, sondern werden auch vom Fahrverhalten und anderen nichttechnischen Faktoren beeinflusst. CO₂ ist das für die Erderwärmung hauptsächlich verantwortliche Treibhausgas.

** Werte abhängig der Modell- bzw. Ausstattungsvariante.



¹ = 1470 mm bei LS 600h F SPORT.

² = 3090 mm bei LS 600h L.

³ = 5210 mm bei LS 600h L.

⁴ = 1432 mm bei LS 600h L.

Alle Angaben in Millimeter.

TECHNISCHE DATEN

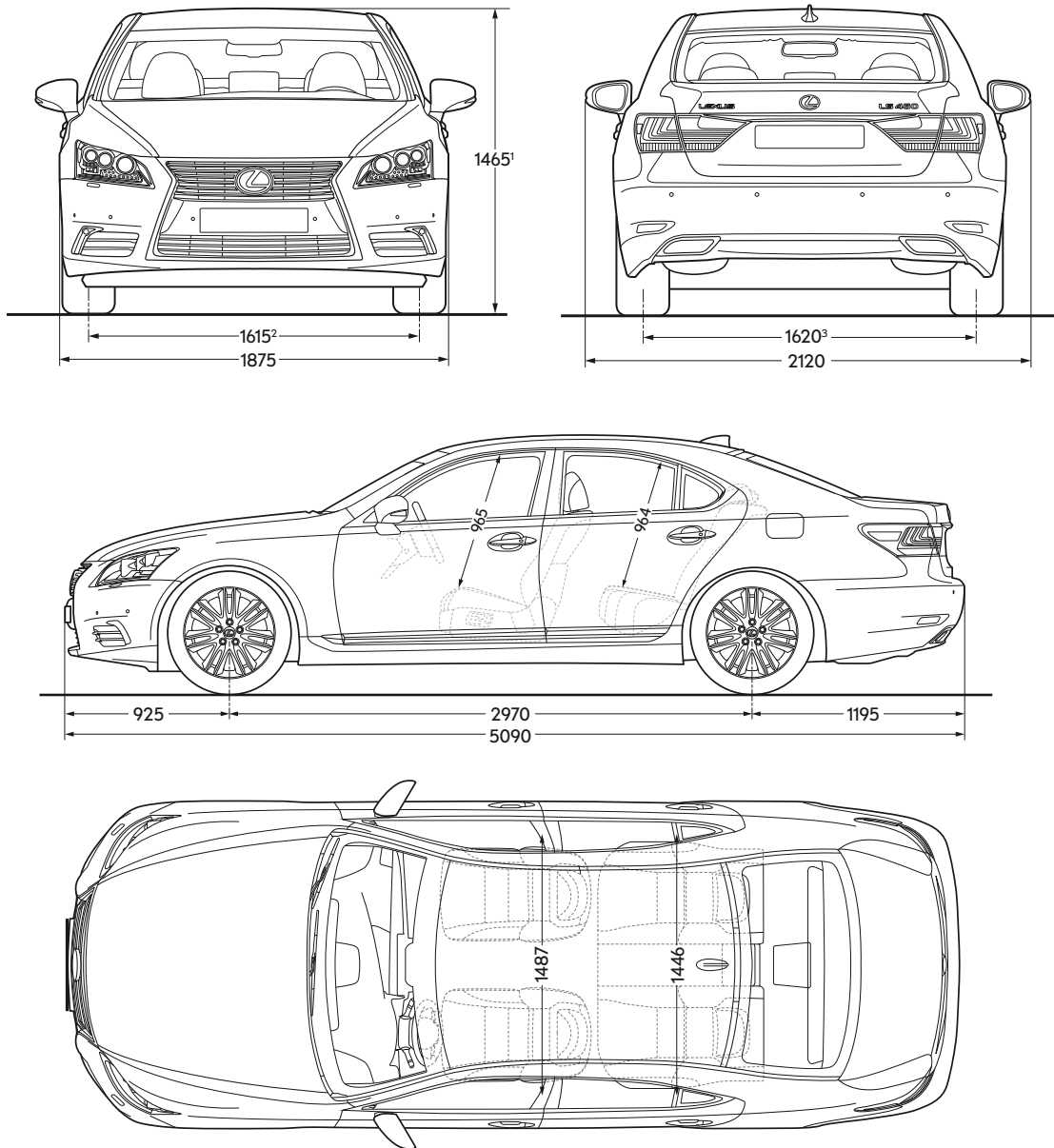
LS 460 / LS 460 AWD

	LS 460	LS 460 AWD
TRIEBWERK		
Hubraum (cm ³) / Zylinder / Ventile	4.608 / V8 / 32	4.608 / V8 / 32
Ventilsteuerung	Dual VVT-i	Dual VVT-i
Kraftstoff	Super bleifrei (ROZ 95)	Super bleifrei (ROZ 95)
Max. Leistung (kW [PS]/min ⁻¹)	285 (387) / 6.400	272 (370) / 6.400
Max. Drehmoment (Nm/min ⁻¹)	493 / 4.100	473 / 4.100
KRAFTÜBERTRAGUNG		
Antrieb	Hinterradantrieb	Permanenter Allradantrieb (AWD)
Getriebe	8-Stufen-Automatikgetriebe mit sequenziellem Schaltmodus	8-Stufen-Automatikgetriebe mit sequenziellem Schaltmodus
FAHRLEISTUNGEN		
Höchstgeschwindigkeit (km/h)	250	250
0-100 km/h (s)	5,7	6,3
CO₂-EMISSION* (g/km)		
Abgasnorm	Euro 6	Euro 6
Kombiniert	249	263
KRAFTSTOFFNORMVERBRAUCH* (l/100km)		
Kombiniert	10,7	11,4

	LS 460	LS 460 AWD
BREMSEN		
Vorne	innenbelüftete Scheibenbremsen	innenbelüftete Scheibenbremsen
Hinten	innenbelüftete Scheibenbremsen	innenbelüftete Scheibenbremsen
RADAUFHÄNGUNG		
Vorne	Mehrlenker	Mehrlenker
Hinten	Mehrlenker	Mehrlenker
LENKUNG**		
Typ	Zahnstangenlenkung	Zahnstangenlenkung
Lenkradumdrehungen (Anschlag zu Anschlag)	2,4 - 3,7	2,3 - 3,7
Wendekreisdurchmesser (m)	11,0 - 11,6	11,6
GEWICHTE** (kg)		
Zulässiges Gesamtgewicht	2.455	2.575
Eigengewicht min.-max	1.940 - 2.080	2.080 - 2.200
LUFTWIDERSTANDSBEIWERT		
Cw-Wert	0,26	0,27
VOLUMEN (l)		
Tankinhal	84	84
Gepäckraumvolumen	560	560

* Die Kraftstoffverbrauchs- und Emissionswerte wurden nach dem vorgeschriebenen EU-Messverfahren ermittelt. Der Kraftstoffverbrauch und die CO₂-Emissionen eines Fahrzeugs hängen nicht nur von der effizienten Ausnutzung des Kraftstoffs durch das Fahrzeug ab, sondern werden auch vom Fahrverhalten und anderen nichttechnischen Faktoren beeinflusst. CO₂ ist das für die Erderwärmung hauptsächlich verantwortliche Treibhausgas.

** Werte abhängig der Modell- bzw. Ausstattungsvariante.



¹ = 1455 mm bei LS 460 F SPORT.

² = 1610 mm bei LS 460 mit optionalen 19-Zoll-Leichtmetallfelgen.

³ = 1615 mm bei LS 460 mit optionalen 19-Zoll-Leichtmetallfelgen.

Alle Angaben in Millimeter.

SERIENAUSSTATTUNG / AUSSTATTUNGSLINIEN

AKTIVE SICHERHEIT UND FAHRDYNAMIK¹

Adaptives variables Fahrwerk (AVS) mit Normal, SPORT und Komfort Modus
Antiblockiersystem (ABS)
Bremsassistent (BA)
Elektrische Parkbremse (EPB)
Elektrische Servolenkung (EPS), geschwindigkeitsabhängig
Elektronisch gesteuerte Bremsanlage (ECB)
Elektronische Bremskraftverteilung (EBD)
Fahrzeugstabilitätskontrolle (VSC)
Integriertes Fahrdynamikmanagement System (VDIM)
Luftfederung
Notbremsignal
Reifenluftdrucküberwachung (TPWS)
Reifenreparaturkit mit Kompressor
Traktionskontrolle (TRC)
Variable Lenkwinkelsteuerung (VGRS)

PASSIVE SICHERHEIT

3-Punkt Sicherheitsgurte auf allen Plätzen, vorne höhenverstellbar
Aktive Kopfstützen vorne
Beifahrerairbag deaktivierbar
Frontairbags mit zwei Kammern, zweistufig auslösend
Gurtstraffer für vorne und die äußeren Sitze hinten
Gurtwarnsystem vorne, akustisch und optisch
Knieairbag für Fahrer und Beifahrer
Kopfairbags „Curtain Shield“ für vorne und hinten
Seitenairbags vorne
ISOFIX Verankerungen mit zusätzlichem oberen Befestigungspunkt an den äußeren Sitzen hinten

AUSSENAUSSTATTUNG

Außenlackierung mit „selbstheilendem“ Klarlack
Außen Spiegel, in Wagenfarbe lackiert
- elektrisch verstell-, beheiz- und anklappbar
- automatisch und stufenlos abblendend (elektrochromatisch)
- automatisch abschwenkende Spiegelflächen im Rückwärtsgang
- mit Wasser abweisender Oberflächenbeschichtung
- mit integrierten Blinkleuchten in LED-Technologie
Bügelgriffe in Chrom
Dynamisch geregeltes Kurvenlicht (AFS)
LED-Technologie für
- Begrenzungslicht, Nummertafelbeleuchtung
- Nebelscheinwerfer
- Rück- und Bremslichter
- Tagfahrlicht

Regensensor für die Frontscheibenwischer
Schließsystem „Soft Close“, für Türen und Kofferraumdeckel
Wärmedämmende Verglasung, getönt, mit UV-Filter
Wasserabweisende Beschichtung an den Seitenscheiben vorne und hinten

DIEBSTAHLSCHUTZ

Automatische Türverriegelungsfunktion
Diebstahlsicherung mit
- Wegfahrsperre
- Innenraumsensor
- Neigungssensor
- Alarm
Türschließfunktion 'Double Lock'

AUDIO, KOMMUNIKATION UND INFORMATION

12,3"- Multimedia-Display in der Mittelkonsole
Analoge Uhr
Bedientasten am Lenkrad für
- Audiosystem, Brake Hold, Multiformations-Display, Telefon,
- Sprachsteuerung
Lexus Premium Navigation mit Lexus Connected Services* u.a. mit
- dynamische Routenführung (DRC)
- 3D-Darstellung ausgewählter Gebäude
- erweiterter Sprachsteuerung
- Remote Touch Bedienelement
- dynamische Routenführung
- Fahrspurassistent und Anzeige von Autobahnschildern
- Tempolimit-Anzeige mit Geschwindigkeitswarnung
Instrumente in Optitron-Technologie (hintergrundbeleuchtet)
Lexus Park Assistent - Parksensoren vorne und hinten
Multi-Informationdisplay (Bordcomputer)
Rückfahrkamera mit Einparkführungslinien

INNENAUSSTATTUNG UND KOMFORT

Beleuchtete Schminkspiegel, vorne und hinten
Einstiegsautomatik für Lenkrad und Fahrersitz („Easy Entry“)
Elektrische Fensterheber vorne und hinten, mit Auf/Ab-Automatik
Elektrischer Kofferraumöffner und -schließer („Easy Load“)
Holz/Lederlenkrad, 3 Speichen
Holzapplikationen an Türen, Mittelkonsole und Instrumententafel (nicht für F SPORT)
Klimaautomatik mit
- getrennter Regelung für Fahrer- und Beifahrer
- Luftgütesensor und automatischer Umluftschaltung
- Pollen- und Geruchsfilter
- „nanoe®“-Technologie zur Luftreinigung
- sonnenstandsabhängiger Regelung
Innenrückspiegel automatisch und stufenlos abblendend (elektrochromatisch)
Kopfstützen vorne, elektrisch verstellbar, am Fahrersitz: mit Memoryfunktion
LED Technologie für Innenbeleuchtung
Leder Ausstattung
Lendenwirbelstütze an den Vordersitzen, elektrisch verstellbar
- 4-fach für den Fahrer
- 2-fach für den Beifahrer
Lenkrad elektrisch längs- und höhenverstellbar
Memoryfunktion für Sitzposition vorne, Lenkradposition und Außenspiegel
Mittelarmlehne hinten mit Durchlademöglichkeit (nicht bei Relax Paket)
Schlüsselloses Zugangs- und Startsystem mit Startknopf
Sitze hinten, beheizt
Sonnenschutzrollo in der Heckscheibe, elektrisch betätigt, mit Auf/Ab-Automatik
Tempomat
Vordersitze elektrisch verstellbar mit Memoryfunktion
- Fahrersitz 10-fach verstellbar
- Beifahrersitz 10-fach verstellbar
- klimatisiert (beheizt und belüftet)

¹ ABS = Anti-lock Braking System / BAS = Brake Assist System / EBD = Electronic Brake-force Distribution / ECB = Electronically Controlled Braking / EPB = Electronic Parking Brake / EPS = Electric Power Steering / TRC = Traction Control / VGRS = Variable Gear Ratio Steering / VSC = Vehicle Stability Control

* weitere Details zu Lexus Connected Services erhalten Sie bei Ihrem Lexus Vertragshändler.

SERIENAUSSTATTUNG/ AUSSTATTUNGSLINIEN

LS 460

(zusätzlich/abweichend zu Serie)

Premium Audiosystem mit

- 10 Lautsprecher
- Bluetooth®-Freisprechsystem, handyabhängig
- CD/DVD Player (MP3/WMA-fähig), Digital Audio Broadcasting (DAB)
- USB-Anschluss und AUX-In

18" Leichtmetallräder im 10-Speichendesign mit Bereifung 235/50 R18

Bi-Xenon Scheinwerfer mit

- automatischer Leuchtweitenregelung
- Scheinwerfer-Reinigungsanlage

LS 460 AWD

(zusätzlich/abweichend zu LS 460)

Holz/Lederlenkrad, 3-Speichen, beheizt
Permanenter Allradantrieb

LS 600h

(zusätzlich/abweichend zu Serie)

19" Leichtmetallräder im 15-Speichendesign, Bereifung 245/45 R19

Brembo-Bremsanlage, 19 Zoll vorne, 17 Zoll hinten

Adaptativer Fernlichtassistent (AHS)

Eco-Fahranzeige

EV (Electric Vehicle) Mode

LED Scheinwerfer mit

- automatischer Leuchtweitenregelung
- Scheinwerfer-Reinigungsanlage

Mark Levinson® Surround System mit

- 19 Lautsprecher
- Bluetooth®-Freisprechsystem, handyabhängig
- CD/DVD Player (MP3/WMA-fähig), Digital Audio Broadcasting (DAB)
- USB-Anschluss und AUX-In

Permanenter Allradantrieb (AWD)

LS 600h L

(zusätzlich/abweichend zu LS 600h)

4-Zonen Klimaautomatik mit

- getrennter Regelung für Fahrer- und Beifahrer
- separater dualer Klimaregelung im Fonds
- Luftgütesensor und automatischer Umluftschaltung
- Pollen- und Geruchsfilter
- „nanoe“-Technologie zur Luftreinigung
- sonnenstandsabhängiger Regelung

Elektrisches Glas-Hub/Schiebedach

Holz/Lederlenkrad, 3-Speichen, Leder-Lenkradnarbe

Leder Exklusiv

- Dachhimmel in Alcantara®
- Mittelarmlehne in Semianilinleder
- Sitzbezüge in Semianilinleder
- Türholme in Alcantara®

Seitenairbags hinten

Sitze hinten, beheizt und belüftet

- elektrisch verstellbar, mit Memoryfunktion
- Massagefunktion im Lendenwirbelbereich
- Butterfly-Kopfstützen, elektrisch und Memory
- Lendenwirbelstütze, 2-fach verstellbar

LS 460 F SPORT / LS 600h F SPORT

(zusätzlich/abweichend zu LS 460 / LS 600h)

19" Leichtmetallräder, Bereifung 245/45 R19, dunkles Oberflächenfinish

Aktive Fahrwerksstabilisatoren

Brembo-Bremsanlage, 19 Zoll vorne, 17 Zoll hinten (Serie bei LS 600h)

F SPORT Aluminium-Applikationen

F SPORT Aluminium-Pedale und Fußstütze

F SPORT Einstiegsleisten

F SPORT Kühlergrill im Wabendesign

F SPORT Lederlenkrad, perforiert, F SPORT Logo,

Schaltwippen

F SPORT Ledersitze

- mit Sitzheizung vorne und hinten
- mit Sitzbelüftung vorne
- elektrisch verstellbar mit Memoryfunktion (3-fach), vorne

F SPORT Logos an den Kotflügeln vorne

F SPORT Luftfederung

F SPORT Nebelscheinwerfer und Tagfahrlicht, LED-Technik

F SPORT Schaltknauf, perforiert

F SPORT Stoßlänger

OPTIONEN

OPTIONEN

Elektrisches Glas-Hub/Schiebedach (Serie bei LS 600h L)
LED Scheinwerfer mit adaptivem Fernlichtassistent (AHS) (Serie bei LS 600h)

OPTIONEN - PAKETE

Pre-Crash Sicherheitssystem

- Adaptiver Abstandstempomat mit Full Speed Following Function
- Pre-Crash Bremsassistent und Sicherheitsgurte
- Radarsensor, Totwinkel Warner mit Rear Cross Traffic Alert

Erweitertes Pre-Crash System (nicht für F SPORT, erfordert Ambiente Paket)

- Adaptiver Abstandstempomat mit Full Speed Following Function
- Adaptiver Fernlichtassistent (AHS) (Serie bei LS 600h)
- Erweiterte Objekterkennung mittels Infrarotkamera
- Night View Monitor mit Gesichtsfeldmonitor
- Notfall-Lenkassistent
- Pre-Crash Bremsassistent und Sicherheitsgurte
- Spurhalteassistent, Spurwechselwarner, Totwinkel Warner mit Rear Cross Traffic Alert

Ambiente Paket für LS 460/LS 460 AWD

- 18" Leichtmetallräder, 5-Doppelspeichen, geräuschminimierend (LS 460 AWD)
- 19" Leichtmetallräder, 7-Doppelspeichen, geräuschminimierend (LS 460)
- 4-Zonen Klimaautomatik, separate Klimaregelung im Fond
- Elektrisches Glas-Hub/Schiebedach
- Holz/Lederlenkrad, 3-Speichen, Leder-Lenkradnarbe, beheizt (Serie bei LS 460 AWD)
- Leder exklusiv
- Lexus Card Key (Schlüssel im Scheckkartenformat)
- Sitze hinten, beheizt und belüftet, elektrisch mit Memory Lendenwirbelstütze, 2-fach verstellbar
- Butterfly-Kopfstützen, elektrisch und Memory
- Sitze vorne, beheizt und belüftet, elektrisch mit Memory Lendenwirbelstütze, 4-fach (Fahrer), 2-fach (Beifahrer)
- Sonnenschutzrollos, elektrisch, Seitenscheiben hi und Heckscheibe

Ambiente Paket für LS 460 F SPORT

- Dachhimmel in Alcantara®
- Elektrisches Glas-Hub/Schiebedach
- Lexus Card Key (Schlüssel im Scheckkartenformat)
- Sonnenblende in Alcantara®
- Türholme in Alcantara®

Ambiente Paket für LS 600h

- 19" Leichtmetallräder, 7-Doppelspeichen, geräuschminimierend
- 4-Zonen Klimaautomatik
- getrennte Regelung für Fahrer- und Beifahrer
- separate duale Klimaregelung im Fond
- Blue-Ray Player
- Elektrisches Glas-Hub/Schiebedach
- Holz/Lederlenkrad, 3-Speichen, Leder-Lenkradnabe, beheizt
- Leder exklusiv
- Dachhimmel in Alcantara®
- Mittelarmlehne in Semianilinleder
- Sitzbezüge in Semianilinleder
- Türholme in Alcantara®
- Lexus Card Key (Schlüssel im Scheckkartenformat)
- Seitenairbags hinten
- Sitze hinten, beheizt und belüftet
- elektrisch verstellbar, mit Memoryfunktion
- Massagefunktion im Lendenwirbelbereich
- Butterfly-Kopfstützen, elektrisch und Memory
- Lendenwirbelstütze, 2-fach verstellbar
- Sonnenschutzrollos an den Seitenscheiben hi, elektrisch betätigt

Ambiente Paket für LS 600h F SPORT

- Dachhimmel in Alcantara®
- Elektrisches Glas-Hub/Schiebedach
- Lexus Card Key (Schlüssel im Scheckkartenformat)
- Türholme in Alcantara®

Ambiente Paket für LS 600h L

- 19" Leichtmetallräder, 7-Doppelspeichen, geräuschminimierend
- Holz/Lederlenkrad, 3-Speichen, Leder-Lenkradnarbe, beheizt
- Lexus Card Key (Schlüssel im Scheckkartenformat)

Relax Paket für LS 600h L

(erfordert Ambiente Paket)

- Entertainment-System
- Bildschirm in Dachhimmel (4-sitzig)
- Bildschirm zwischen Fahrer- und Beifahrersitz (5-sitzig)
- DVD and Blu-ray®-Player
- Entfall Lendenwirbelstütze für Beifahrer
- Kopfstütze am Beifahrersitz elektrisch abklappbar
- Liegesitz rechts hinten
- Elektrisch einstellbare Fußstütze
- Massagefunktion via Fernbedienung

Rear Seat Entertainment für LS 460/LS 460 AWD

(erfordert Ambiente Paket)

- Blue-Ray Player
- Elektrisches Glas-Hub/Schiebedach
- Mark Levinson® Surround System

Tronic Paket für LS 460/LS 460 AWD

(erfordert Ambiente Paket)

- Adaptiver Fernlichtassistent (AHS)
- Erweitertes Pre-Crash Sicherheitssystem
- Mark Levinson® Surround System

Tronic Paket für LS 460 F SPORT

(erfordert Ambiente Paket)

- Adaptiver Fernlichtassistent (AHS)
- Mark Levinson® Surround System
- 19 Lautsprecher
- CD/DVD Player
- Pre-Crash Sicherheitssystem

AUSSTATTUNGSPAKETE

PRESIDENT PAKET FÜR LS 460/ LS 460 AWD

(ZUSÄTZLICH/ABWEICHEND ZU
AUSSTATTUNGSLINIE)

Ambiente Paket (Rear Seat Upgrade)

- 18" Leichtmetallräder, 5-Doppelspeichen geräuschminimierend (nicht für LS 460)
- 19" Leichtmetallräder, 7-Doppelspeichen geräuschminimierend (nicht für LS 460 AWD)
- 4-Zonen Klimaautomatik, separate Klimaregelung im Fond
- Durchlademöglichkeit bei Mittelarmlehne hinten entfällt
- Elektrisches Glas-Hub/Schiebedach
- Holz/Lederlenkrad, 3-Speichen, Leder-Lenkradnarbe, beheizt
- Leder exklusiv
- Dachhimmel in Alcantara®
- Mittelarmlehne in Semianilinleder
- Sitzbezüge in Semianilinleder
- Türholme in Alcantara®
- Lexus Card Key (Schlüssel im Scheckkartenformat)
- Seitenairbags hinten
- Sitze hinten, beheizt und belüftet
- Lendenwirbelstütze, 2-fach verstellbar
- Butterfly-Kopfstützen, elektrisch und Memory elektrisch verstellbar, mit Memoryfunktion
- Massagefunktion im Lendenwirbelbereich
- Sitze vorne, beheizt und belüftet
- elektrisch verstellbar, mit Memoryfunktion
- Lendenwirbelstütze, 4-fach verstellbar (Fahrer)
- Lendenwirbelstütze, 2-fach verstellbar (Beifahrer)
- Sonnenschutzrollos an den Seitenscheiben hinten und Heckscheibe, elektrisch betätigt

Rear Seat Entertainment

- Blue-Ray Player
- Elektrisches Glas-Hub/Schiebedach
- Mark Levinson® Surround System 19 Lautsprecher CD/DVD Player

Tronic Paket

- Adaptiver Fernlichtassistent (AHS)
- Erweitertes Pre-Crash Sicherheitssystem
- Mark Levinson® Surround System 19 Lautsprecher CD/DVD Player

PRESIDENT PAKET FÜR LS 600h

(ZUSÄTZLICH/ABWEICHEND ZU
AUSSTATTUNGSLINIE)

Ambiente Paket

- 19" Leichtmetallräder, 7-Doppelspeichen, geräuschminimierend
- 4-Zonen Klimaautomatik
- Blue-Ray Player
- Elektrisches Glas-Hub/Schiebedach
- Holz/Lederlenkrad, 3-Speichen, Leder-Lenkradnabe, beheizt
- Leder exklusiv
- Lexus Card Key (Schlüssel im Scheckkartenformat)
- Seitenairbags hinten
- Sitze hinten, beheizt und belüftet
- Sonnenschutzrollos an den Seitenscheiben hi, elektrisch betätigt

Erweitertes Pre-Crash Sicherheitssystem

- Adaptiver Abstandstempomat mit Full Speed Following Function
- Erweiterte Objekterkennung mittels Infrarotkamera
- Gesichtsfeldmonitor
- Night View Monitor
- Notfall-Lenkassistent
- Pre-Crash Bremsassistent
- Pre-Crash Sicherheitsgurte
- Spurwechselwarner
- Spurhalteassistent
- Totwinkel Warner mit Rear Cross Traffic Alert

PRESIDENT PAKET FÜR LS 600h L

(ZUSATZAUSSTATTUNG ZU
AUSSTATTUNGSLINIE)

Ambiente Paket

- 19" Leichtmetallräder, 7-Doppelspeichen, geräuschminimierend
- Holz/Lederlenkrad, 3-Speichen, Leder-Lenkradnabe, beheizt
- Lexus Card Key (Schlüssel im Scheckkartenformat)

Erweitertes Pre-Crash Sicherheitssystem

- Adaptiver Abstandstempomat mit Full Speed Following Function
- Erweiterte Objekterkennung mittels Infrarotkamera
- Gesichtsfeldmonitor
- Night View Monitor
- Notfall-Lenkassistent
- Pre-Crash Bremsassistent
- Pre-Crash Sicherheitsgurte
- Spurwechselwarner
- Spurhalteassistent
- Totwinkel Warner mit Rear Cross Traffic Alert

Relax Paket

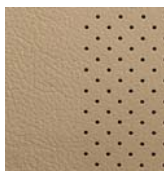
- Entertainment-System
- Bildschirm in Dachhimmel (4-sitzig)
- Bildschirm zwischen Fahrer- und Beifahrersitz (5-sitzig)
- DVD and Blu-ray®-Player
- Entfall Lendenwirbelstütze für Beifahrer
- Kopfstütze am Beifahrersitz elektrisch abklappbar
- Liegesitz rechts hinten
- Elektrisch einstellbare Fußstütze
- Massagefunktion via Fernbedienung

INTERIEUR-KOMBINATIONEN

LEDER (SERIENAUSSTATTUNG)¹



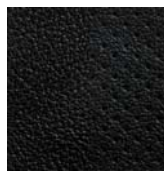
Elfenbein



Saharabeige



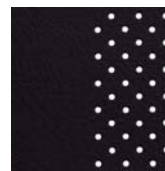
Rauchgrau



Samtschwarz



Topazbraun



Samtschwarz



Elfenbein

F SPORT-LEDER²

SEMIANILINLEDER³



Elfenbein



Saharabeige



Rauchgrau

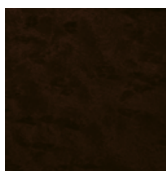


Samtschwarz

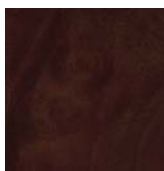


Topazbraun

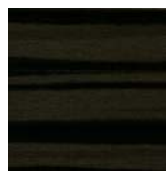
APPLIKATIONEN⁴



Esche (matt)



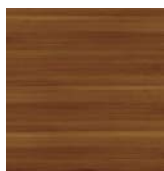
Walnuss



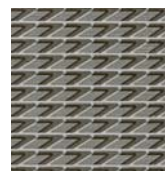
Shimamoku



Wurzelholz,
Champagner



Bambus



Aluminium

F SPORT-APPLIKATION⁵

¹ Leder ist Standard für LS 460, LS 460 AWD und LS 600h.

² F SPORT Leder ist Standard für LS 460 F SPORT und LS 600h F SPORT.

³ Semianilinleder ist Standard für LS 600h L, optional bei Ambiente Paket.

⁴ Holzapplikationen sind Standard für alle LS Modelle ausgenommen FSPORT.

In der Serienausstattung können Sie zwischen Esche (matt, nur mit Leder Elfenbein), Walnuss (nur mit Leder Saharabeige) und Shimamoku Applikationen (nur mit Leder Samtschwarz, Rauchgrau, Topazbraun) wählen.

In Kombination mit Semianilinleder stehen zusätzlich die Applikationen Wurzelholz Champagner (nur mit Leder Elfenbein) und Bambus (nur mit Leder Samtschwarz) zur Wahl.

⁵ Aluminium Applikationen sind Standard für F SPORT.

Komfortsitze in Leder, Rauchgrau mit Shimamoku Applikationen



Komfortsitze in Leder, Saharabeige mit Walnuss Applikationen



Komfortsitze in Leder, Elfenbein mit Esche Applikationen



INTERIEUR- KOMBINATIONEN

Sportsitze in Leder, Samtschwarz mit Aluminium Applikationen



Sportsitze in Leder, Elfenbein mit Aluminium Applikationen



Komfortsitze in Semianilinleder, Samtschwarz mit Bambus Applikationen



Komfortsitze in Semianilinleder, Topazbraun mit Shimamoku Applikationen



Komfortsitze in Semianilinleder, Elfenbein mit Wurzelholz champagner Applikationen



AUSSENLACKIERUNGEN

NOVA WEISS METALLIC (083)^{1,3}



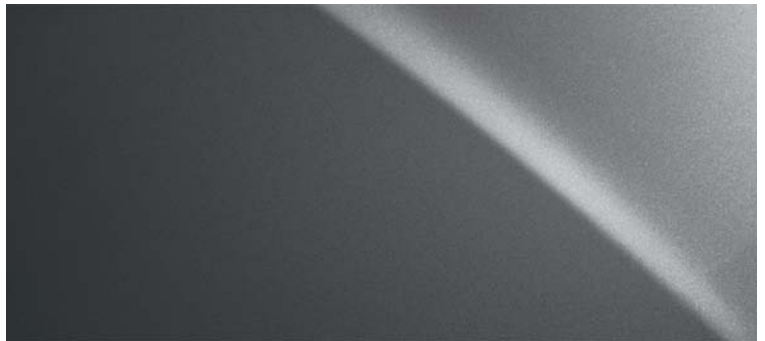
SONIC TITANIUM METALLIC (1J7)³



PERLMUTT WEISS METALLIC (077)^{2,3}



GRAPHIT METALLIC (1H9)³



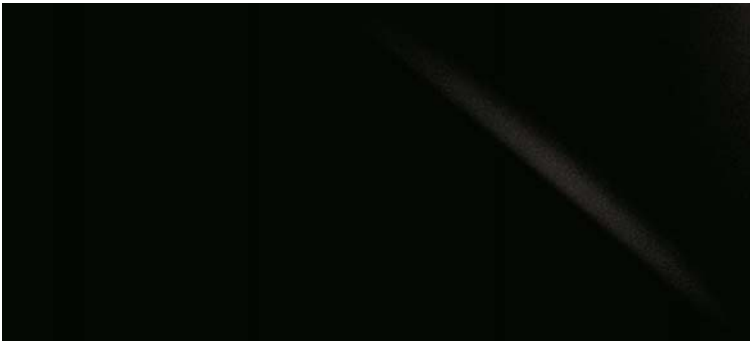
SONIC SILBER METALLIC (1J2)³



SATIN SCHWARZ (212)



STARLIGHT SCHWARZ METALLIC (217)³



ACHATBRAUN METALLIC (4V3)^{2,3}



KASCHMIRSILBER METALLIC (4U7)^{2,3}



KARMINROT METALLIC (3R1)³



OPAL SCHWARZ METALLIC (214)^{2,3}



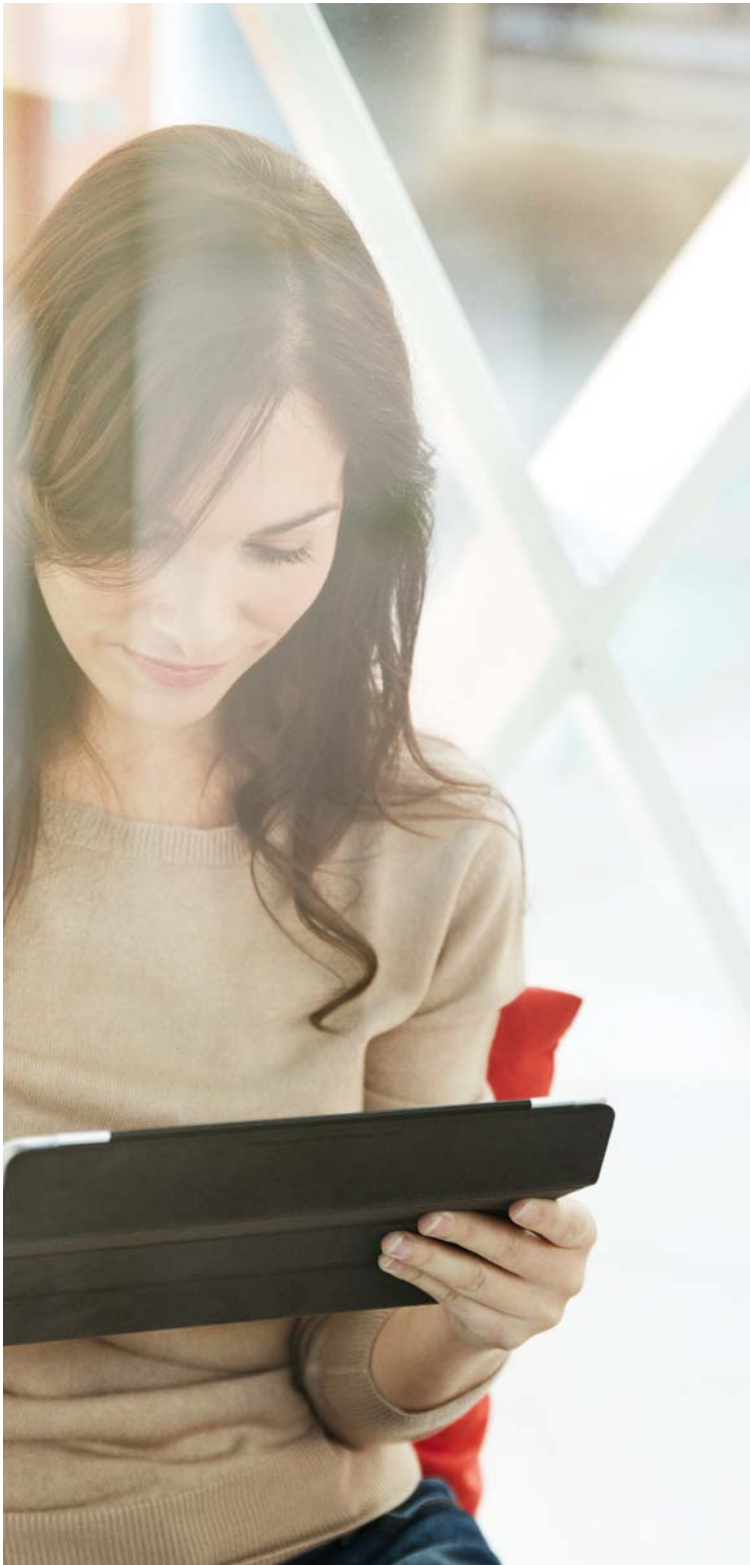
¹ Exklusiv für F SPORT

² Nicht für F SPORT

³ Gegen Aufpreis

Bitte beachten Sie: Druckfarben können erfahrungsgemäß den Farbton von Lackierungen und Polstern nicht originalgetreu wiedergeben und nur einen ersten Eindruck der Wagenfarben vermitteln.

Ihr Lexus Partner hält entsprechende Farb- und Ledermuster bereit, damit Sie sich von Aussehen und Haptik persönlich überzeugen können.



LEXUS CARE

Wir bei Lexus sind davon überzeugt, Faszinierendes zu schaffen. Dies gilt sowohl für unsere Service- und Aftersales-Programme als auch für die Fahrzeuge selbst. Über die gesamte Lebensdauer Ihres Fahrzeugs hinweg gewährleistet unser Service-Programm 'Lexus Care' mit maßgeschneiderten Service- und Wartungsplänen, dass Sie sich rundum zufrieden und sorgenfrei ans Steuer setzen können. Ausgestattet mit weltweit modernster Technik heißen Sie Lexus Fahrzeuge herzlich willkommen und zeigen Ihnen, was Japaner unter Gastfreundschaft auf höchstem Niveau (Omotenashi) verstehen. Im Rahmen unseres einzigartigen Konzepts der Fahrzeugherstellung sind wir bestrebt, jeden Kunden so zu behandeln, als wäre er ein willkommener privater Gast. Diese erstklassige Service-Philosophie beinhaltet Details wie beispielsweise frische Blumen in Übergaberäumen, blitzsaubere Arbeitsplätze und eine Gratis-Autowäsche. Nach jeder Auslieferung eines neuen Lexus wollen wir deutlich machen, dass uns das Wohlergehen von Fahrzeug und Kunde gleichermaßen am Herzen liegt. Lexus-Vertragshändler setzen alles daran, beim Kunden ein Höchstmaß an Zufriedenheit zu erzielen. Verfolgen Sie in der komfortablen Lounge bei einer Tasse Cappuccino die neuesten Nachrichten oder surfen Sie in aller Ruhe im Internet. In der Zwischenzeit erledigen unsere Techniker die erforderlichen Arbeiten an Ihrem Fahrzeug mit optimaler Effizienz. So wird Ihr Tagesablauf nur minimal unterbrochen und Sie können rasch wieder am Steuer Platz nehmen.



LEXUS SERVICE

Lexus Service ist die Einladung an Sie, das Wohlbefinden Ihres Lexus engagierten Profis anzuvertrauen, und die Gelegenheit für uns, Sie von unserem einzigartigen Kundenservice zu überzeugen. Fundierte Mitarbeiterschulungen und permanente Weiterbildungsprogramme bedeuten für Sie die beruhigende Gewissheit, dass wir alles daran setzen, dass Sie Ihren Lexus stets so zurückerhalten, als käme er direkt aus dem Ausstellungsraum.

- Professionelle Lexus-Techniker
- Nur original Lexus-Teile
- Die Lexus-Servicehistorie schützt den Wiederverkaufswert
- Gründlicher visueller Sicherheitsbericht
- Auf Ihre Bedürfnisse abgestimmter Lexus-Service
- Modernste Einrichtungen und Ausstattungen



LEXUS GARANTIE

- 3 Jahre oder 100.000 km umfassende Garantie
- 3 Jahre Garantie gegen Oberflächenrost und Lackschäden
- 12 Jahre Garantie gegen Durchrostung
- 5 Jahre oder 100.000 km Garantie für Komponenten des Hybridsystems

LEXUS MOBILITÄT

Wir wollen sicherstellen, dass Sie die Fahrt in Ihrem Lexus überall in Europa beruhigt genießen können, denn in den ersten drei Jahren ist unser kostenloses Mobilitätsprogramm Lexus Euro Assistance 24* immer für Sie da. Egal, wo Sie hin müssen, dieses Programm garantiert Ihre Mobilität, damit Sie auch dorthin gelangen. Es umfasst beispielsweise Abschleppdienst, Hotelunterbringung, Mietwagen, Rückführung des Fahrzeugs und viele weitere Service-Leistungen, sollte Ihr Lexus liegen bleiben, gestohlen werden oder in einen Unfall verwickelt sein.

* Die Bedingungen können je nach Land variieren. Nähere Informationen erhalten Sie bei Ihrem Lexus-Vertragshändler oder Ihrer Vertragswerkstatt.



TESTEN SIE DEN NEUEN LS

Das reine Fahrvergnügen mit einem Lexus Fahrzeug lässt sich nur auf eine Art erleben: Setzen Sie sich hinter das Steuer. Rufen Sie einfach die Lexus Service-Line unter 01/610 04 610 oder besuchen Sie www.lexus.at und vereinbaren Sie eine Probefahrt bei einem Lexus Partner in Ihrer Nähe.

www.lexus.at/ls

© 2014 Lexus ist stets um Produktverbesserungen bemüht und behält sich das Recht vor, Spezifikationen und Ausstattungen jederzeit und ohne vorherige Ankündigung zu ändern. Fragen Sie gegebenenfalls Ihren Lexus Partner. Die in dieser Broschüre abgebildeten Fahrzeuge sowie die angeführten technischen Daten können sich von Ausführungen und Ausstattungslinien in Österreich unterscheiden.

Gewisse Abbildungen zeigen möglicherweise Ausstattungen, die auf Wunsch und gegen Aufpreis lieferbar sind. Aus drucktechnischen Gründen kann es sein, dass die Fahrzeugfarben von den Farben der in dieser Broschüre abgedruckten Fotos abweichen.

Alle technischen Daten sind Werksangaben, welche sich bis zum tatsächlichen Produktionsstart noch geringfügig ändern können. Druckfehler vorbehalten. Der Umweltschutz gehört bei Lexus zu den wichtigsten Anliegen. Wir unternehmen vieles, um die Umweltbelastung unserer Fahrzeuge während ihres Lebenszyklus - von Entwicklung, Herstellung, Vertrieb, Verkauf und Wartung bis zur Entsorgung - zu minimieren.

Weitere Informationen erhalten Sie auf www.lexus.at, von der Lexus Service-Line unter Tel. 01/610 04-610 oder bei Ihrem Lexus Partner.

Gedruckt in Europa, September 2014

