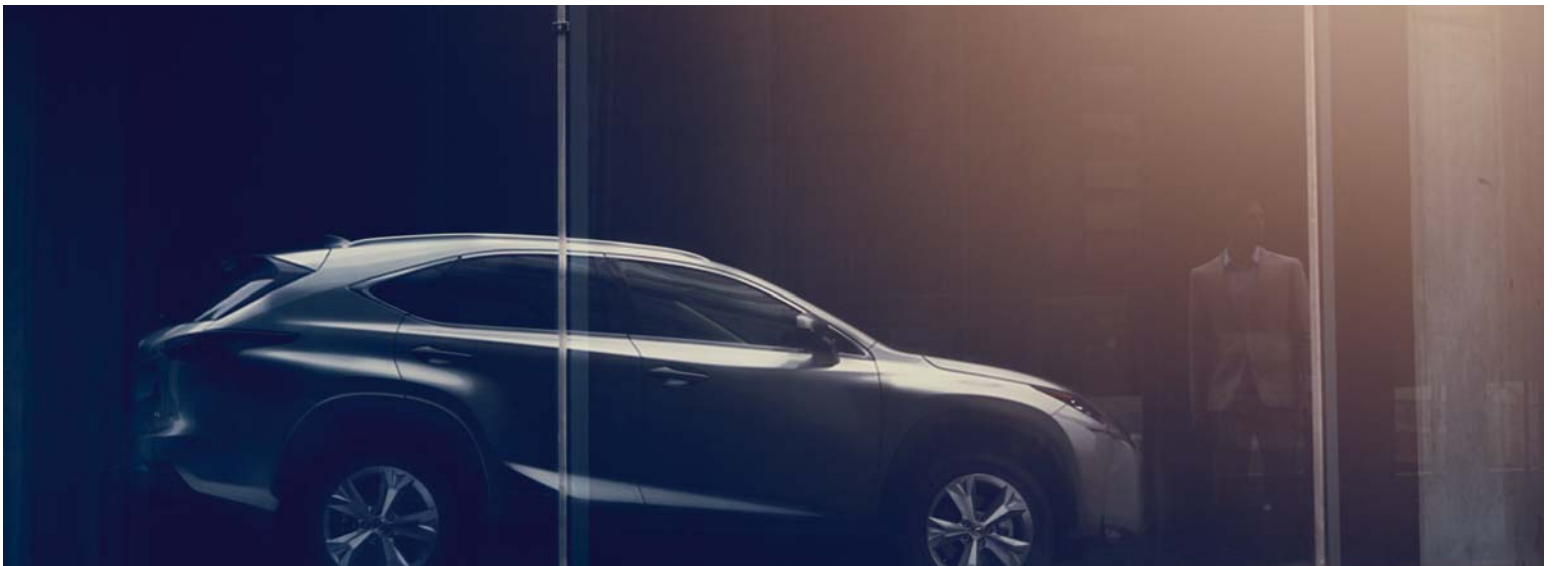


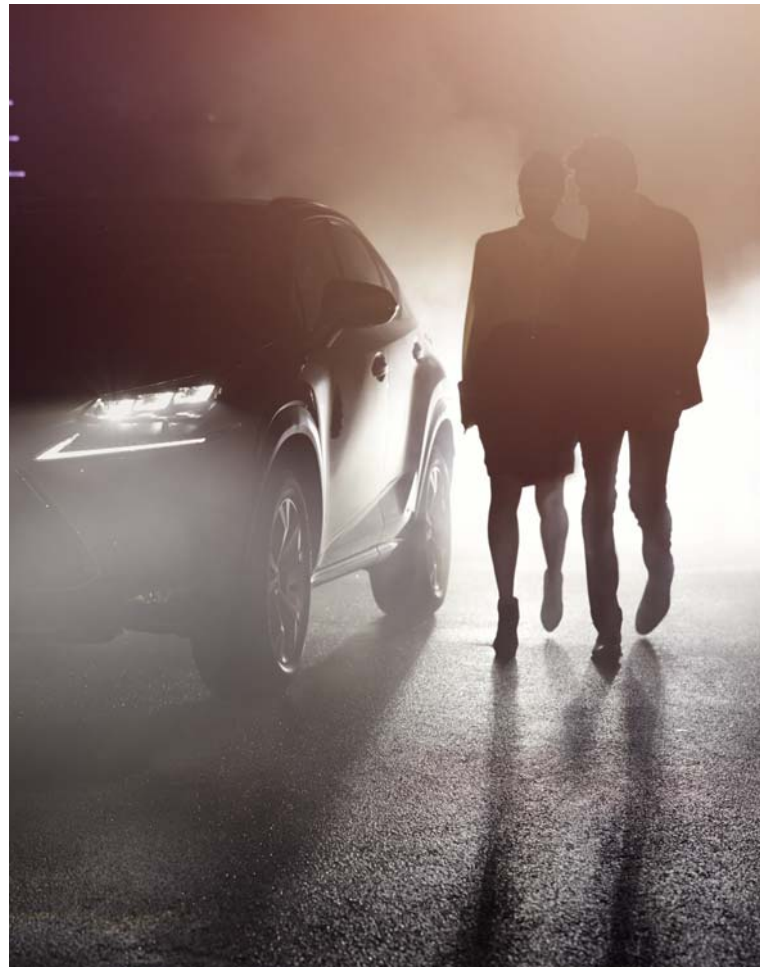
DER NEUE NX





DER NEUE NX

Einführung	04 - 07
Design	08 - 11
Fahrdynamik	12 - 13
Exklusives Interieur	14 - 17
Fortschrittliche Technologie	18 - 21
Vollhybrid-Technologie	22 - 23
Turbo-Benzintriebwerk	24 - 25
F SPORT	26 - 27
Innovative Sicherheitstechnik	28 - 29
Lexus-Qualität	30 - 31
Weit vorn in Sachen Umwelt	32 - 33
Technik und Spezifikationen	34 - 71



„MIT DEM NEUEN LEXUS NX WOLLTEN WIR EINEN CROSSOVER
ERSCHAFFEN, DER SO DYNAMISCH UND EINZIGARTIG WIRKT,
DASS MAN IHN SOFORT FAHREN WILL.“

Takeaki Kato, Chef-Ingenieur Lexus NX

VON LEIDENSCHAFT ANGETRIEBEN

Mit dem NX präsentiert Lexus ein völlig neues Konzept. Entworfen, um Aufmerksamkeit zu erregen, bringt er mit seinen markanten Formen und seinem unwiderstehlich kühnen Look unsere Philosophie „Von Leidenschaft angetrieben“ auf die Straße. Wie Sie es von den Entwicklern des weltweit ersten Luxus-Crossover erwarten würden, bietet er vollendeten Fahrgenuss und profitiert von unserer Führungsposition bei hochentwickelten Antrieben. Der neue NX verbindet all diese Erfahrungen, um mit exzellentem Design, Komfort und intelligenter Innovation einen Quantensprung nach vorn zu machen. Kurz gesagt: Wir hören erst auf, wenn wir eine perfekte Fahrkultur geschaffen haben.







DER FASZINIERENDE NEUE NX

ENTDECKEN SIE EXZELLENTE URBANES DESIGN, DEN LEXUS HYBRID DRIVE SOWIE EINEN BENZIN-TURBO-ANTRIEB DER NÄCHSTEN GENERATION UND DYNAMISCHE F SPORT-MODELLE.



Erschaffen, um sich in der Stadt hervorzuheben, bietet der brandneue NX Crossover flexiblen Raum und exzellenten Komfort für bis zu fünf Personen. Angetrieben von der neuesten Vollhybrid- oder Turbo-Benzin-Technologie liefert dieser bahnbrechende Lexus jederzeit verfügbare Leistung und erstaunliche Agilität. Die intuitive Lexus-Technologie umfasst eine Touch Pad-Funktion, einen Panoramic View Monitor (360° Kamera) und das Pre-Crash Sicherheitssystem. Für ein noch dynamischeres Fahrerlebnis verfügt der neue Lexus NX F SPORT über ein adaptiv variables Fahrwerk, 18-Zoll-Leichtmetallfelgen, ein F SPORT-Lenkrad und perforierte Ledersportsitze.





STREET ART

**DER EINZIGARTIGE NEUE LEXUS NX
ÜBERZEUGT MIT KRAFTVOLLER PRÄSENZ,
KÜHNEM LEXUS-SPINDELGRILL SOWIE LED-
FRONTSCHWEIFERN UND -HECKLEUCHTEN.**

Der neue Lexus NX zieht die Blicke auf sich, denn er ist ein modernes Auto und ein Kunstwerk zugleich. Bei der Gestaltung seiner markanten und trotzdem geschmeidigen Linienführung ließen sich die Lexus-Designer von der faszinierenden Schönheit geschmolzenen Metalls inspirieren. Wenn Sie sich dem NX nähern, leuchten die Türgriffe auf, um Sie zu begrüßen, während die dynamische Linie an der Seite und die coupéartige Silhouette weitere Statements liefern. An der Front unterstreichen LED-Scheinwerfer im Drei-Lampen-Design und pfeilförmige Tagfahrleuchten die unverwechselbare Lexus-Aura. Am Heck betonen strahlende LED-Leuchten in Lexus-L-Form das kraftvolle Erscheinungsbild des Crossover.

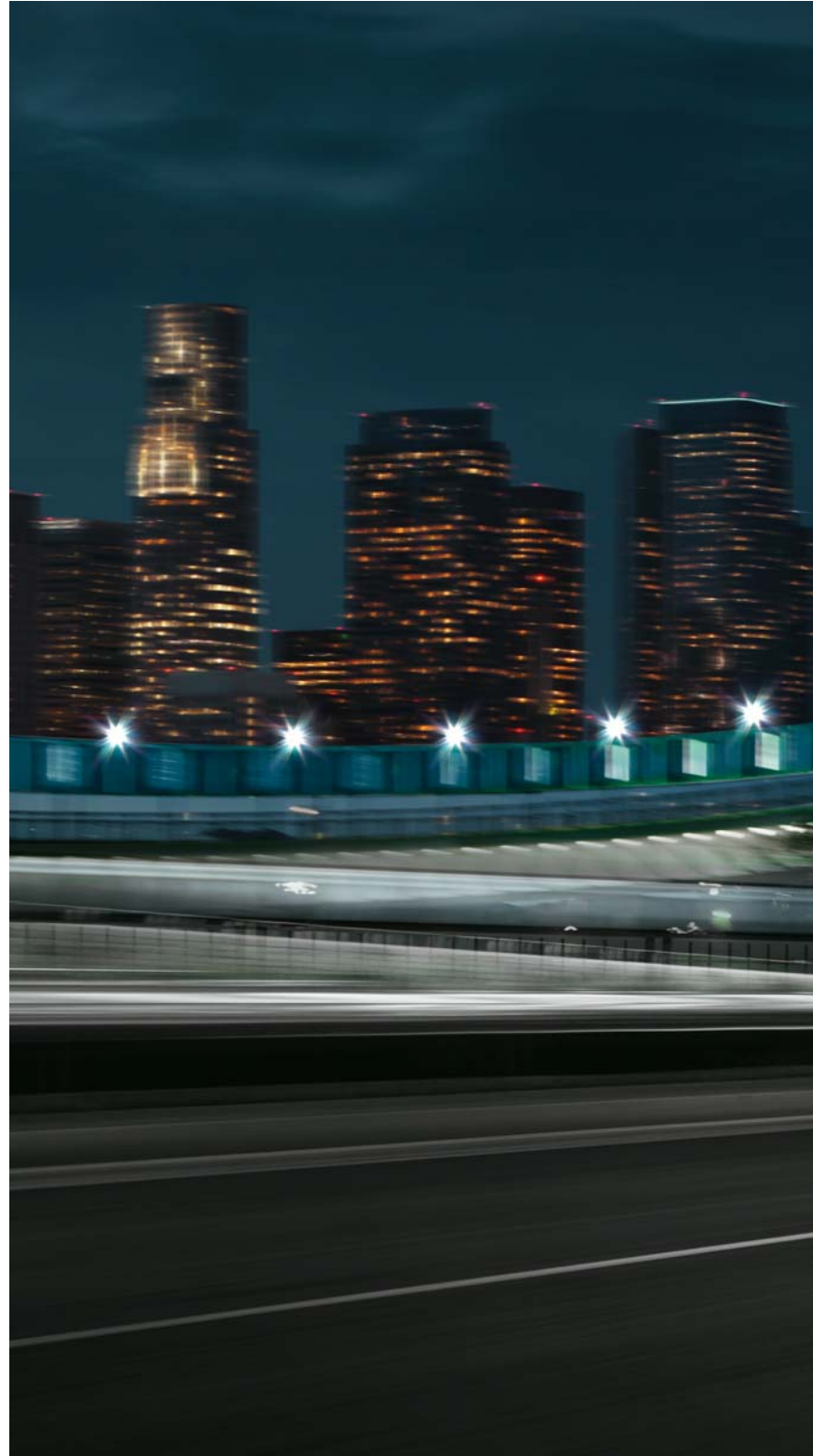




DURCHBRICHT KONVENTIONEN

**GENIESSEN SIE PRÄZISES URBANES
HANDLING GEPAART MIT DER WELTKLASSE-
GESCHMEIDIGKEIT UND ELEGANZ VON LEXUS.**

Der Crossover bietet agilen Fahrspaß in der City: Sie können ihn individuell auf Ihren Fahrstil abstimmen, wobei Sie zwischen mehreren Modi, von ECO bis zu SPORT+, wählen können. Bei starkem Verkehr können Sie im NX 300h zum Elektromodus EV wechseln, um sich völlig emissionsfrei fortzubewegen. Ein stabiles Chassis und das adaptive variable Fahrwerk gewährleisten geschmeidiges und präzises Handling, während der Allradantrieb beziehungsweise E-FOUR für ein Plus an Sicherheit bei rutschigen Bedingungen sorgt.













DER NEUE NX

EXKLUSIVES INTERIEUR

INTUITIVER LUXUS

**ERSCHAFFEN, UM ALL IHRE BEDÜRFNISSE
ZU ERSPÜREN, LÄSST DER NX SIE UND IHRE
MITFAHRER IN ABSOLUTEM KOMFORT
ENTSPANNEN.**

Im Inneren des neuen Lexus NX werden Sie eine intuitive Technologie entdecken, die Ihr Leben einfacher macht. Etwa die intelligente Deckenleuchte, die sich dank Sensor einschaltet, sobald sich Ihre Hand nähert, so dass Sie nicht im Dunkeln suchen müssen, oder eine Heckklappe, die sich merkt, wie weit Sie diese üblicherweise öffnen. Das von unseren Takumi-Handwerksmeistern perfekt gestaltete Interieur umfasst eine vom Spindelgrill inspirierte Mittelkonsole, während die analoge Uhr und die Innenbeleuchtung die Eleganz unterstreichen. Außergewöhnlichen Komfort bieten die achtfach verstellbaren Vordersitze aus Leder mit Heizungs- und Lüftungsfunktion, sowie die im Verhältnis 60:40 elektrisch umklappbaren Rücksitze, die Raum für Skier oder Surfbretter schaffen.



URBANE PERSPEKTIVE

ENTSPANNUNG PUR: HOCHWERTIGE LEDERSITZE MIT S-FLOW-KLIMAAUTOMATIK UND PANORAMIC VIEW MONITOR.

Während Sie Ihre Fahrt im Lexus NX in hochwertig verarbeiteten Ledersitzen genießen, verleiht Ihnen eine erhöhte Sitzposition einen souveränen Überblick über das Verkehrsgeschehen. Individuelles Wohlfühlklima bietet die intelligente S-Flow-Klimaautomatik, die Luftmenge und -temperatur nur auf den Sitzen regelt, die auch wirklich belegt sind. Wählen Sie den Eco-Modus, modifiziert der NX die elektronische Steuerung so, dass die elektrische Sitzheizung an kalten Tagen noch effizienter für angenehm warme Sitze sorgt. Entspanntes Fahren - selbst unter beengten Bedingungen in der Stadt - gelingt mühelos mit der 360°-Kamera. Vier unauffällig platzierte Kameras liefern Live-Bilder an den Panoramic View Monitor mit unterstützenden Führungslinien und erleichtern so das Manövrieren. Die Kameras sind am Kühlergrill, an der Heckklappe und an den Außenspiegeln platziert. Sie funktionieren auch dann, wenn die Spiegel bereits eingeklappt sind.





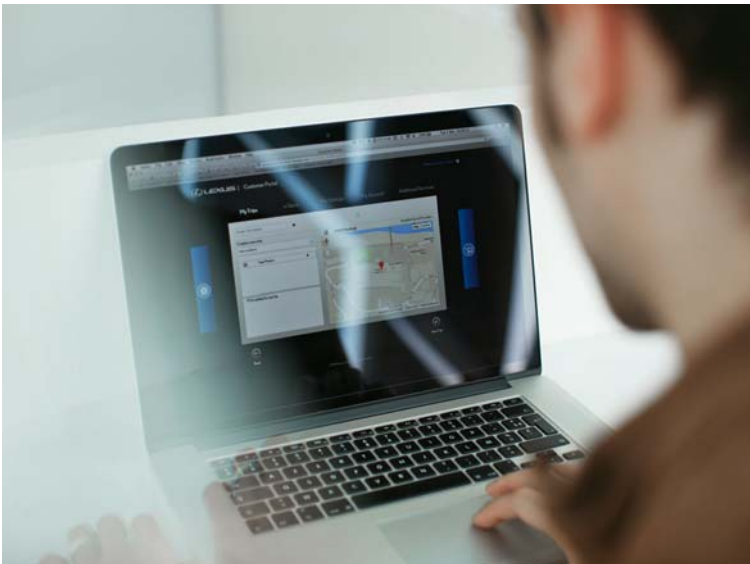


VERBUNDEN MIT DER CITY

**TOUCH PAD-ZUGRIFF AUF NAVIGATION,
CONNECTED SERVICES UND EIN DRAHTLOSES
LADEGERÄT.**

Egal wie hektisch Ihr Alltag ist, im neuen NX bleiben Sie entspannt und informiert. Mit innovativen Technologien wie dem drahtlosen Ladegerät, das den Akku Ihres Mobilgeräts bei Platzierung im Fach der Mittelkonsole wieder auflädt. Oder dem intuitiven Touch Pad, das mühelosen Zugriff auf die Lexus Premium Navigation und Connected Services ermöglicht. Letztere umfassen Dienste wie Onlinesuche, Google Street View®, Panoramio® und Connected Traffic. Alternativ können Sie über das exzellente Premium Surround System von Mark Levinson® entspannt Ihre Lieblingsmusik genießen.





DIE MACHT DES h



DER VOLLHYBRID-ANTRIEB „LEXUS HYBRID DRIVE“ LIEFERT 145 kW/197 PS AN ÜBERRAGENDER LEISTUNG BEI EINEM CO₂-AUSSTOSS AB 116 g/km*.

Der NX 300h verfügt über die neueste Lexus Vollhybrid-Antriebstechnologie, die ein 2,5-Liter-Benzintriebwerk optimal mit einem Elektromotor verbindet. Dadurch läuft er unglaublich geschmeidig und leise, lässt sich dabei jedoch genauso leicht fahren wie ein konventionelles Premium-Fahrzeug. Der Treibstoffverbrauch liegt bei 5,0 l/100 km* - eine beeindruckende Leistung für einen Crossover dieser Größe. Das regenerative Bremssystem wandelt freigesetzte Bremsenergie in elektrische Energie um und lädt damit die Hybridbatterie auf.

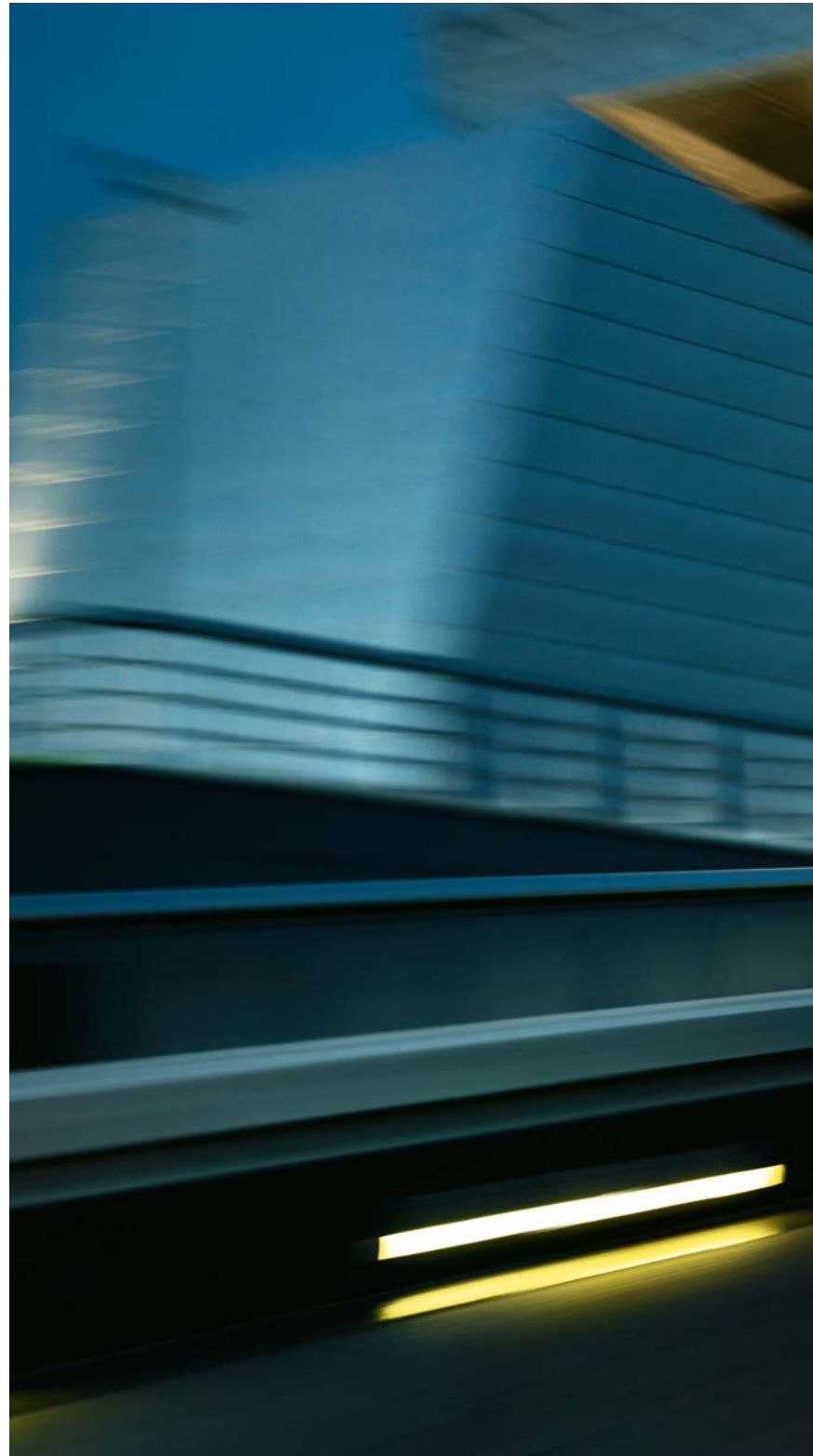
* Zielwert für NX 300h Grundausrüstung mit Vorderradantrieb.



NX 200t

ENTDECKEN SIE DIE KRAFT DES TURBO UND DEN SPASS AN SCHALTWIPPEN.

Unter der Haube des Lexus NX 200t finden Sie das neu entwickelte, leistungsstarke 2,0-Liter-Benzintriebwerk mit 175 kW (238 PS), die der Fahrfreude einen immensen Schub verleihen - dank Turbolader. Am Heck des neuen NX 200t beeindruckt zwei von Sportmotorrädern inspirierte Aluminium-Endrohre: Ausdruck für rasante Beschleunigung, einen souveränen Auftritt auf der Autobahn und Lexus-typische Fahrdynamik. Mit den Schaltwippen haben Sie bei diesem Crossover mit elektronisch gesteuertem Allradantrieb die direkte Kontrolle über ein ultraschnell ansprechendes 6-Stufen-Automatikgetriebe.







DER NEUE NX F SPORT

KONTUREN, DIE SICH ABHEBEN

DER NEUE NX F SPORT IST AUF DYNAMISCHE LEISTUNG AUSGELEGT UND EIN G-SENSOR STEIGERT IHR FAHRERLEBNIS.

Für maximalen Fahrspaß ist der kühne neue NX F SPORT mit exklusiven Leistungsmerkmalen und offensivem Sportstyling ausgestattet. Sein Exterieur zieht mit 18-Zoll-Leichtmetallfelgen, F SPORT-Kühlergrill und Frontspoiler alle Blicke auf sich. Im Interieur können Fahrbegeisterte sich an dem perforierten F SPORT-Lederlenkrad und ergonomisch geformten, in Integralschaum-Methode hergestellten Ledersportsitzen erfreuen. Aluminiumpedale und Applikationen in Carbon runden den sportlichen Look ab. Mit einem adaptiven variablen Fahrwerk (AVS) zur Erhöhung der Reaktionsfähigkeit liefert der NX F SPORT ein geschmeidiges und zugleich dynamisches Crossover-Erlebnis.







DER NEUE NX

INNOVATIVE SICHERHEITSTECHNIK



SCHARFSICHTIG

HEAD-UP-DISPLAY, PRE-CRASH SICHERHEITSSYSTEM UND 5-STERNE EURO NCAP SICHERHEIT.

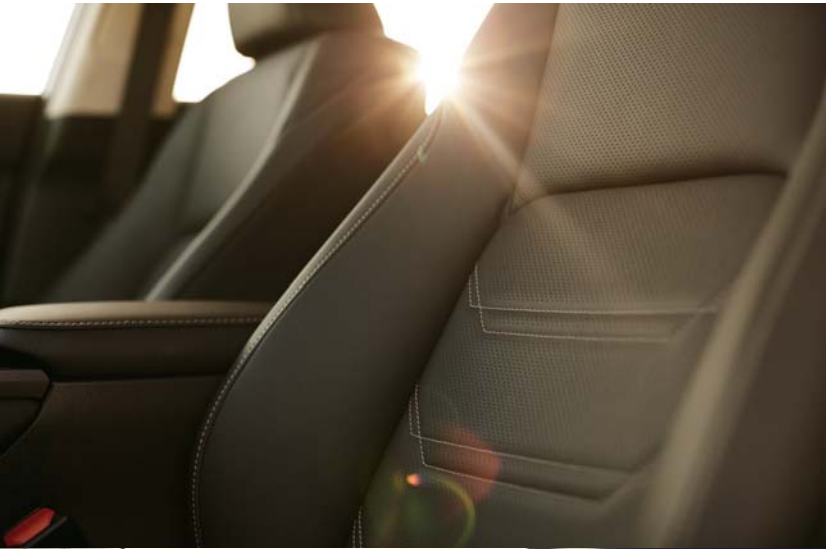
Der neue Lexus NX wurde gestaltet, um die Ermüdung des Fahrers zu reduzieren. Das extrabreite, auf die Windschutzscheibe projizierte Head-Up-Display, hilft Ihnen, sich auf die vor Ihnen liegende Straße zu konzentrieren. Der Spurhalteassistent verhindert, dass Sie von der Fahrbahn abkommen. Die Abblendlichtautomatik schaltet das Fernlicht nötigenfalls von selbst aus. Als Unterstützung zur Gefahrvermeidung setzt das Pre-Crash Sicherheitssystem einen Mikrowellen-Radarsensor ein, um Objekte auf der Fahrbahn zu erkennen und gegebenenfalls die Bremsen zu aktivieren und die Sicherheitsgurte zu straffen. Falls es jemals zu einer Kollision kommt, werden Sie und Ihre Fahrgäste durch eine stabile Sicherheitszelle und acht Airbags geschützt.





TAKUMI - HANDWERKSKUNST

UNTER DEN WACHSAMEN AUGEN DER LEXUS HANDWERKSMEISTER, DEN „TAKUMI“, WIRD JEDER NX VOR DER AUSLIEFERUNG EINEM „TAIFUN-TEST“ UNTERZOGEN.



Höchste Qualität vom ersten Handgriff an: Schon die handgefertigten Holzapplikationen aus „Shimamoku“-Furnier und das exquisit verarbeitete Leder setzen neue Maßstäbe im Innenraum. Gefertigt wird der NX in unserem „Eco-Werk“ in Kyushu und zwar unter Reinraumbedingungen. Die für die Lackierung verantwortlichen Mitarbeiter müssen zwei Unterdruckschleusen passieren, um Fremdkörper aus ihrer Spezialarbeitskleidung und den Haaren zu entfernen. Ein Vorhang aus fließendem Wasser, genannt „Niagara“, reduziert Staubpartikel um

90%, die zu Unregelmäßigkeiten im Lackierprozess führen würden. Die makellose Außenlackierung wird nach jeder Zwischenschicht von Hand geschliffen – ein zeitaufwändiges Verfahren, das sonst nur handgefertigten Sonderkarosserien vorbehalten ist. Schließlich wird der NX vor seiner Auslieferung von einem erfahrenen Lexus Testfahrer einer ausführlichen Testfahrt, dem sogenannten „Taifun-Test“ unterzogen, um sicher zu gehen, dass jedes Fahrzeug unsere hohen Qualitätsstandards erfüllt.



DER NEUE NX

WEIT VORN IN SACHEN UMWELT

NEUES DENKEN

ANGETRIEBEN VON EINEM HOCHEFFIZIENTEN LEXUS HYBRID DRIVE GLÄNZT DER NX MIT ENERGIESPAR-LED-SCHEINWERFERN UND ERRECHNET SOGAR DIE ÖKONOMISCHSTE ROUTE.



Unsere Entwickler haben weiter gedacht. So ist der neue Lexus NX nicht nur mit der modernsten Version des Lexus Hybrid Drive ausgestattet – am Ende seines Lebens kann das Fahrzeug bis zu 85 % recycelt werden. Darüber hinaus gewährleistet ein innovativer Prozess bei Lexus, dass 95 % der Batterie wieder aufbereitet werden können. Weitere Vorteile: Bei der Fertigung werden keine schädlichen Substanzen wie Blei, Quecksilber oder Cadmium verarbeitet. Und die Produktion im „Eco-Werk“ von Kyushu basiert auf unserem weltberühmten „Lean Manufacturing“-Verfahren, bei dem nur minimaler Abfall anfällt.





TECHNIK UND SPEZIFIKATIONEN

Erleben Sie den Lexus Hybrid Drive	36 - 39
Innovative Ingenieursleistung	40 - 41
Fahrdynamik	42 - 43
Sicherheitssysteme	44 - 45
Außenausstattung	46 - 49
Interieur	50 - 51
Audio und Multimedia	52 - 53
F SPORT	54 - 55
Technische Daten	56 - 57
Serienausstattung / Ausstattungslinien	58 - 59
Sonderausstattungen	60 - 61
Zubehör	62 - 63
Interieur-Kombinationen	64 - 67
Außenlackierungen	68 - 69
Lexus Care	70 - 71



VOLLHYBRID- TECHNOLOGIE

Lexus bietet als erster Premiumhersteller seit 2004 innovative Vollhybridtechnologie in Serie. Seitdem wurden weltweit über 650.000 Lexus Hybridmodelle verkauft. Die zweite Lexus Hybrid Drive-Generation des NX 300h zeichnet sich durch kultivierte Kraft gepaart mit beeindruckender Fahrdynamik sowie außergewöhnlich niedrigen Emissionswerten aus - im rein elektrischen EV-Modus sogar völlig emissionsfrei.





2,5-LITER-BENZINTRIEBWERK

Das Herzstück des Vollhybrid-Antriebs im Lexus NX 300h ist ein Atkinson-4-Zylinder-Triebwerk mit hohem Wirkungsgrad. Seine Effizienz wird durch die variable Ventilsteuerung VVT-i und die für einen Benzinmotor sehr hohe Verdichtung von 12,5:1 erreicht sowie von dem speziellen Start/Stop System unterstützt.



LEXUS HYBRID DRIVE

Elektromotor, Generator und die Leistungsverteilung des Lexus Hybrid Drive sind zusammen nicht größer als ein herkömmliches Automatikgetriebe und finden ihren Platz in einem besonders kompakten Hybridgetriebe. Das Management des Energieflusses übernimmt ein fortschrittliches zentrales Steuergerät, die sogenannte Power Control Unit (PCU). Sie bestimmt den Einsatz der Antriebsformen automatisch und übergangslos: Elektromotor, Benzintriebwerk oder beide kombiniert. Auf Wunsch fahren Sie rein elektrisch, indem Sie den EV-Modus wählen.



HYBRID-BATTERIE

Die 244,8-V-Nickel-Metallhydrid-Batterie des Lexus Hybrid Drive wird von einer hochmodernen Energiemanagement-Software überwacht. Die elektronische Steuerung sorgt auch dafür, dass die Batterie automatisch während der Fahrt aufgeladen wird und keine externe Energiezufuhr benötigt. Dank des neuen innovativen Split-Designs der Hybridbatterie wird das großzügige Raumgefühl im Innenraum des NX nicht beeinträchtigt, da sie unter den Rücksitzen Platz findet.



ELEKTROMODUS (EV-MODUS)

Bei ausreichend geladener Hybridbatterie können Sie im EV-Modus kurze Strecken mit niedriger Geschwindigkeit rein elektrisch fahren - flüsterleise, emissionsfrei, ohne Kraftstoffverbrauch. Ideal beispielsweise im Stop-and-go-Verkehr oder in Parkhäusern.



REGENERATIVES BREMSSYSTEM

Wenn Sie vom Gas gehen oder bremsen, treiben die Räder des Fahrzeugs den Hochleistungs-Elektromotor so an, dass er die Funktion eines Generators übernimmt. Die kinetische Energie, die andernfalls als Wärme abgeführt würde, wird aufgenommen, in elektrische Energie umgewandelt und in der Hybridbatterie gespeichert.



LEISTUNGSSTARKER VOLLHYBRID-ANTRIEB

Der neue Lexus NX 300h liefert 145 kW (197 PS) präzise Kraftentfaltung. Dabei überzeugt dieser leistungsstarke Crossover mit erstaunlich niedrigen CO₂-Emissionen von nur 116 g/km* (kombiniert) und einem Kraftstoffverbrauch von lediglich 5,0 l/100 km*.

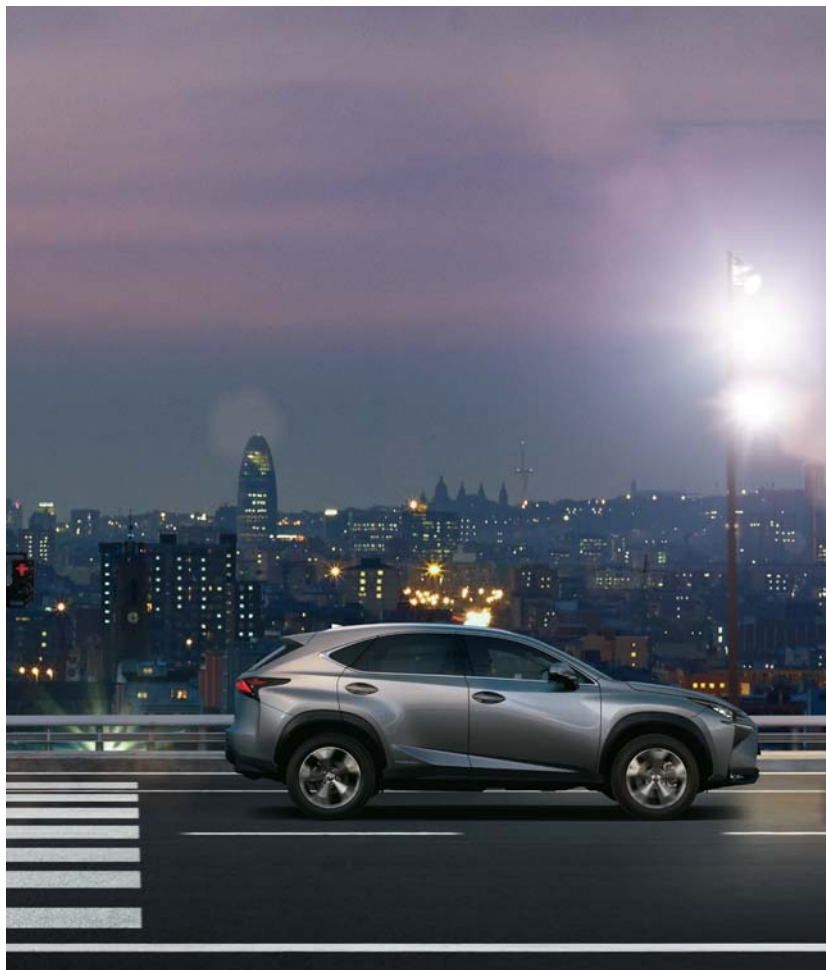
* NX 300h Grundversion.

ERLEBEN SIE DEN LEXUS HYBRID DRIVE



LOSFAHREN

Nach dem Anfahren beschleunigt der Elektromotor emissionsfrei und nahezu lautlos bis zu einer Geschwindigkeit von bis zu ca. 65 km/h. Dabei erzeugt der NX 300h seine elektrische Energie selbst und ist nicht von externen Stromquellen abhängig.



NORMALE FAHRT

Ab einer Geschwindigkeit von ca. 65 km/h schaltet das extrem laufige Vierzylinder-Benzintriebwerk fast unmerklich zu, wird aber weiterhin bei Bedarf (z.B. beim Beschleunigen) von den Elektromotoren unterstützt. Durch diese intelligente Verteilung seiner beiden Kraftquellen vermittelt der NX 300h ein außergewöhnlich faszinierendes Fahrerlebnis - bei geringem Schadstoffausstoß und vermindertem Kraftstoffverbrauch.



VOLLE KRAFT VORAUSS

Beschleunigen Sie kraftvoll, wird das 2,5-l-Benzintriebwerk sofort vom 105 kW (143 PS) starken Elektromotor unterstützt. Diese Addition der Kräfte auf eine Systemleistung von maximal 145 kW (197 PS) bietet Ihnen jederzeit eine kraftvolle Beschleunigung. Dank des serienmäßigen, stufenlosen Automatikgetriebes erfolgt die Beschleunigung besonders gleichmäßig und ohne jede Schubkraftunterbrechung.



VERZÖGERN UND ANHALTEN

Jedes Mal, wenn Sie abbremsen oder ganz anhalten, schaltet sich das Benzintriebwerk automatisch ab. Beim Bremsen oder wenn Sie den Fuß vom Gaspedal nehmen, wandelt das regenerative Bremssystem die freigesetzte Bremsenergie in elektrische Energie um und lädt damit die Hybridbatterie auf. Ein Grund mehr, warum Sie den NX 300h niemals extern aufladen müssen. In vielen Fällen kann das Fahrzeug allein durch die Energierückgewinnung zum Stillstand gebracht werden, ohne dass die mechanische Bremsanlage eingreifen muss. Dies führt im Vergleich zu herkömmlichen Fahrzeugen zu einem deutlich geringeren Verschleiß der Bremsanlage.

INNOVATIVE INGENIEURSLEISTUNG

Die NX-Crossover-Modellreihe wartet beim NX 200t mit einem beeindruckenden, neuen 2,0-Liter-Benzintriebwerk mit Turbolader auf. Es begeistert mit einer Höchstleistung von 175 kW (238 PS) bei einem maximalen Drehmoment von 350 Nm. Während seiner Entwicklung wurde dieses neue Lexus-Triebwerk auf weit über einer Million Kilometern unter extremsten Bedingungen getestet – auf der Straße, auf der Rennstrecke, auf wochenlangen Passfahrten in über 3.000 Metern Höhe und bei Temperaturen über 50 °C.



2,0-LITER TURBO-MOTOR

Mit einer innovativen technischen Kombination aus wassergekühltem Zylinderkopf, integriertem Auspuffkrümmer und Twin-Scroll-Turbolader garantiert er für schnelles Ansprechverhalten und sportive Kraftentfaltung bei hoher Kraftstoffeffizienz: Dank seiner intelligenten Ventilsteuerung ist dieses Triebwerk in der Lage, zwischen Otto- und Atkinson-Zyklus umzuschalten.



DOPPELENDROHRE AUS ALUMINIUM

Inspiziert von den exzellent verarbeiteten Endrohren moderner Sportmotorräder, hat das Lexus Design-Team für den NX 200t Aluminium-Auspuffrohre mit atemberaubendem Design geschaffen. Sie sorgen für den typischen Sound eines turboaufgeladenen Hochleistungs-Triebwerks: kultiviert, wie man das von einem Lexus erwarten darf.



6-STUFEN-AUTOMATIKGETRIEBE

Das neue 6-Stufen-Automatikgetriebe bestimmt mithilfe seiner „Torque demand“-Steuerlogik das jeweils benötigte Motordrehmoment und gewährleistet so ein schnelles Ansprechverhalten sowie hohe Kraftstoffeffizienz in jeder Fahrstufe. Gleichzeitig sorgt es dafür, dass bei dynamischer Fahrt immer ein Maximum an Leistung auf die Straße übertragen wird.



D-4S-DIREKTEINSPRITZUNG

Dieses fortschrittliche Einspritzsystem verteilt den Kraftstoff je nach Fahrsituation zwischen den Hochdruck-Direkteinspritzventilen im Zylinder und den Niederdruck-Einspritzventilen im Ansaugkanal. Das sorgt für effektive Verbrennung, gewährleistet niedrigeren Kraftstoffverbrauch und exzellentes Antriebsmoment, auch im niedrigen Drehzahlbereich.

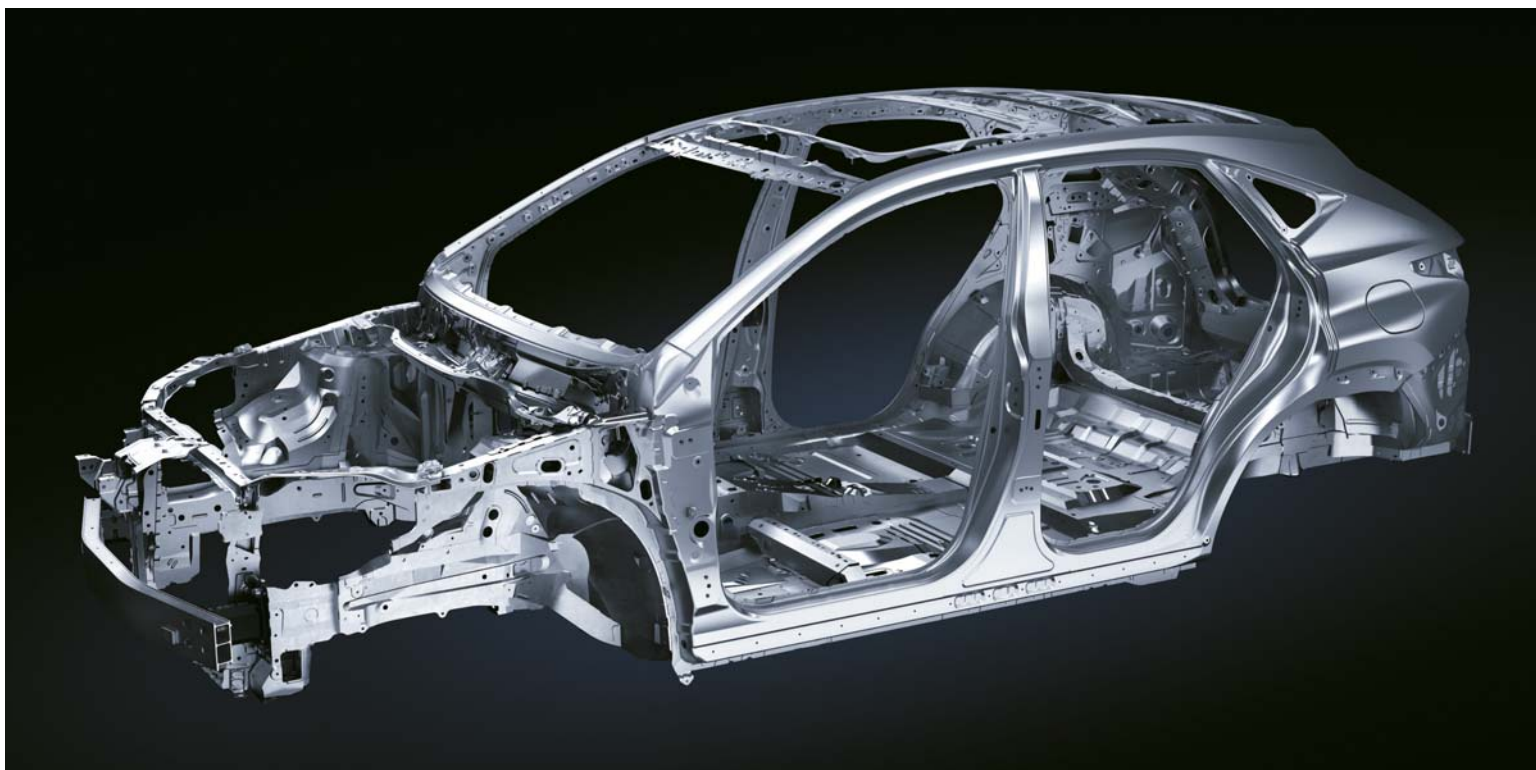


TURBOLADER

Der hocheffektive, neue Twin-Scroll-Turbolader wurde darauf ausgelegt, über den gesamten Drehzahlbereich hinweg ein hohes Antriebsmoment bereitzustellen. Durch die Optimierung der Rotorblätter und die Minimierung der Reibung in den Lagern gelang die Entwicklung eines kompakten Turboladers mit einem unvergleichlich schnellen Ansprechverhalten.

FAHRDYNAMIK

Damit Sie auf allen Straßen eine präzise Leistungsentfaltung und Fahrfreude erleben können, wurde der neue NX zunächst in einem der weltweit modernsten Fahrsimulatoren getestet und optimiert. Anschließend wurde er unter arktischen Bedingungen und in der Wüste mehrere hunderttausend Kilometer erprobt.



EXTREM VERWINDUNGSSTEIFE KAROSSERIESTRUKTUR, ADAPTIVE VARIABLE AUFHÄNGUNG

Mit völlig neuem Fahrwerk, neuer Aufhängung und Lenkung bietet der NX eine Laufkultur für perfekten Fahrgenuss. Die Verwindungssteifigkeit konnte mit innovativen Laserschweiß- und Klebeverfahren deutlich erhöht werden. Das Ergebnis ist ein unglaublich stabiler Crossover, der die Aktionen des Fahrers mit präzisiertem Fahrverhalten belohnt. Hier kommt eine kompakte vordere Aufhängung mit MacPherson-Federbein und eine ausgereifte Doppelquerlenker-Hinterachse zum Einsatz, die für eine erstklassige Straßenlage, das Kurvenverhalten einer Limousine und exzellente Richtungsstabilität bürgt. Für den sportlichen Auftritt bietet der NX F SPORT eine adaptive variable Aufhängung, die die Dämpfung an allen vier Rädern intelligent regelt. Dadurch wird nicht nur der Fahrkomfort, sondern auch das Handling optimiert.



FORTSCHRITTLICHE AERODYNAMIK

Der ebene, strömungsoptimierte Unterboden sowie ein großer Heckspoiler verleihen dem Lexus NX eine hervorragende Aerodynamik. Die strömungsoptimierten Außenspiegel senken zusätzlich den Luftwiderstandsbeiwert und führen zu mehr Stabilität und Handling, niedrigerem Kraftstoffverbrauch und reduzierten Windgeräuschen.



FAHRMODUS-DREHREGLER

Mit dem Fahrmodus-Drehregler bestimmen Sie, wie Sie fahren möchten: ganz emissionsarm und verbrauchsorientiert im ECO-Modus. Ausgewogen komfortabel, aber zügig im NORMAL-Modus. Und wenn Sie ein schnelleres Ansprechen des Antriebs wünschen, schalten Sie einfach in den SPORT-Modus.



ALLRADANTRIEB E-FOUR

Der NX ist je nach Variante mit einem revolutionären Allrad-Antriebssystem ausgestattet, dem sogenannten E-FOUR. Ein zusätzlicher 50-kW-(68-PS-) Elektromotor an der Hinterachse treibt die Hinterräder dann an, wenn ein Allradantrieb erforderlich ist und sorgt auch im schwierigen Gelände für direkte Kraftentfaltung und verlässliche Traktion. Das bedeutet Gewichtseinsparung, viel Drehmoment von der ersten Umdrehung an und Energieverbrauch nur im Bedarfsfall.



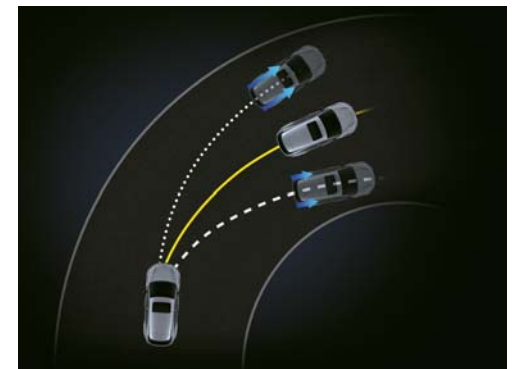
BERGANFAHRKONTROLLE (HAC)

Das Anfahren am Berg erfordert ein hohes Maß an Aufmerksamkeit, da das Fahrzeug beim Lösen der Bremse rückwärts rollen könnte. Die elektronisch geregelte Berganfahrkontrolle HAC (Hill Assist Control) erkennt ein drohendes Zurückrollen und hält den Bremsdruck für einige Sekunden aufrecht. Gibt der Fahrer Gas, lösen sich die Bremsen und der NX setzt sich ohne Zurückrollen in Bewegung.



ANTRIEBSSCHLUPFREGLUNG (TRC)

Das TRC-System (Traction Control) verhindert ein Durchdrehen der Antriebsräder beim schnellen Anfahren oder beim Beschleunigen auf rutschiger Fahrbahn. Droht ein Rad durchzudrehen, wird das Motordrehmoment reduziert oder die Bremsanlage aktiviert.



ELEKTRONISCHES STABILITÄTSPROGRAMM (VSC)

Insbesondere bei zu schnell angefahrenen Kurven oder rutschigen Fahrbahnbedingungen trägt das elektronische Stabilitätsprogramm VSC dazu bei, die Kontrolle über das Fahrzeug zu behalten. Die Stabilität wird durch gezielte Bremsengriffe am entsprechenden Rad und/oder gezielte Leistungsabgabe verbessert.

SICHERHEITSSYSTEME

Der neue Lexus NX verfügt über eine hochfeste Sicherheits-Fahrgastzelle und eine umfangreiche Airbagausstattung, was mit 5 Sternen beim Euro NCAP Test bewertet wurde. Darüber hinaus ist er optional mit dem fortschrittlichen Pre-Crash Sicherheitssystem (PCS) erhältlich. Die Fahrerassistenz-Systeme beinhalten unter anderem den adaptiven Fernlichtassistenten (AHB), Spurhalteassistenten (LKA), Totwinkel Warner (BSM) und Rückfahrassistent (RCTA).



SCHLEUDERTRAUMA-SCHUTZSYSTEM WIL

Das Schleudertrauma-Schutzsystem WIL (Whiplash Injury Lessening) in den Vordersitzen verringert das Risiko eines Schleudertraumas bei einem Heckaufprall. Dank verstärktem Sitzrahmen kann der Oberkörper in die Lehne sinken, während die Kopfstützen nach vorne bewegt werden, um die Köpfe von Fahrer und Beifahrer bestmöglich vor Überstreckung zu schützen.



AIRBAG-SCHUTZ

Ein außergewöhnlich hohes Sicherheitsniveau ist beim neuen NX Standard. Neben der Sicherheits-Fahrgastzelle werden die Insassen von einer kompletten Airbag-Ausstattung geschützt: Fahrer und Beifahrer profitieren von zweistufigen Frontairbags und Seitenairbags. Zusätzlich schützt ein Knieairbag den Fahrer bei einer Frontalkollision, ein Sitzpolsterairbag verhindert, dass der Beifahrer unter den Sicherheitsgurt rutscht. Ein durchgehender Kopfairbag (Curtain Shield) zieht sich auf beiden Seiten von vorne nach hinten durch die gesamte Kabine. Bis auf den mittleren Rücksitz verfügen alle Sicherheitsgurte im NX über Gurtstraffer-Systeme.



PRE-CRASH SICHERHEITSSYSTEM (PCS)

Mithilfe von Mikrowellen-Radartechnologie erfasst das System Objekte vor dem Fahrzeug und schätzt die Kollisionswahrscheinlichkeit ein. Wenn ein Zusammenstoß unvermeidbar ist, werden automatisch die vorderen Sicherheitsgurte gestrafft und der Brems-Assistent stellt maximalen Bremsdruck zur Verfügung.



■ SPURHALTEASSISTENT (LKA)

Der Spurhalteassistent trägt proaktiv dazu bei, ein unbeabsichtigtes Verlassen der Fahrspur zu verhindern, indem ein Warnsignal ausgegeben und eine kurze Lenkkorrektur durchgeführt wird.



■ TOTWINKEL WARNER

Fahrzeuge, die sich im toten Winkel befinden, sind für den Fahrer praktisch unsichtbar. Deshalb steht auf Wunsch ein Totwinkel-Assistent zur Verfügung. Radarsensoren im hinteren Stoßfänger erkennen Fahrzeuge auf benachbarten Fahrspuren auch dann, wenn sie in den Außenspiegeln nicht sichtbar sind. Sobald sich ein Fahrzeug im toten Winkel befindet, erscheint im entsprechenden Außenspiegel ein Warnsignal.



■ ADAPTIVER ABSTANDSTEMPOMAT (ACC)

Der adaptive Abstandstempomat ACC (Adaptive Cruise Control) hilft Ihnen, bequem einen vorgewählten, sicheren Abstand zu vorausfahrenden Fahrzeugen zu halten. Bei voreingestellter Geschwindigkeit misst der Mikrowellen-Radarsensor permanent den Abstand zu dem vor Ihnen fahrenden Fahrzeug. Durch gezieltes Bremsen oder Beschleunigen hält das System diesen Abstand konstant.



■ ADAPTIVER FERNLICHTASSISTENT

Bei Dunkelheit nutzt der Fernlicht-Assistent eine Kamera am Außenspiegel zum automatischen Umschalten auf Abblendlicht, sobald diese die Scheinwerfer entgegenkommender bzw. die Rückleuchten vorausfahrender Fahrzeuge erkennt. So wird verhindert, dass andere Fahrer versehentlich geblendet werden, falls Sie vergessen sollten, das Fernlicht abzuschalten.



■ RÜCKFAHRASSISTENT

Beim Zurücksetzen, etwa in einem belebten Parkhaus oder einem Parkplatz, erkennt der Rückfahrassistent RCTA (Rear Cross Traffic Alert), wenn sich ein anderes Fahrzeug dem schwer einsehbaren Bereich hinter Ihrem Lexus NX nähert. Wird ein Fahrzeug erkannt, warnt Sie die RCTA-Funktion optisch in den Außenrückspiegeln und akustisch durch einen Warnton.



5-STERNE EURO NCAP BEWERTUNG

Dem NX Crossover wurde die maximale Bewertung von 5 Sternen beim prestigeträchtigen 2014 Euro NCAP Test verliehen, der einen unabhängigen und realistischen Maßstab zur Beurteilung von Sicherheitsleistung liefert. In sämtlichen Bereichen wurde die Mindestanforderung für das Erreichen der Bestbewertung deutlich übertroffen, wobei beim Seitenaufprall sogar das Punktemaximum erreicht wurde. Dies macht den NX zu einem der sichersten Fahrzeuge in seiner Klasse.

AUSSEN- AUSSTAT- TUNG



LED-ABBLENDLICHT MIT TAGFAHRLICHT

Der NX 300h ist mit LED-Abblendlicht, Halogen-Fernlicht und mit energiesparendem LED-Tagfahrlicht DRL (Daytime Running Lights) ausgestattet. Das Tagfahrlicht ist besonders langlebig und energiesparend.



LED-ABBLENDLICHT MIT TAGFAHRLICHTEN IN PFEILSPITZENFORM

Die gehobeneren Ausstattungslinien ab Business (bei NX 300h) bzw. F SPORT (bei NX 200t) profitieren neben den eingebauten Standardmerkmalen und LED-/Halogenscheinwerfern uneingeschränkt von der LED-Technik der Tagfahrleuchten in Lexus typischer Pfeilspitzenform.



17-ZOLL-LEICHTMETALLRÄDER

Für den NX 300h gehören diese exklusiven 17-Zoll-Leichtmetallfelgen im 10-Speichen-Design mit der Bereifung 225/65 R17 zur Serienausstattung. Sie zeichnen sich durch geringen Laufwiderstand und exzellente Funktionalität aus.



18-ZOLL-LEICHTMETALLRÄDER

Die Leichtmetallfelgen im 5-Doppelspeichen-Design mit 225/60 R18 Bereifung, runden die sportliche Optik perfekt ab (optional für Business, Serie bei Limited).



18-ZOLL-LEICHTMETALLRÄDER

Diese aufregend gestylte Felge im 5-V-Speichen-Design mit der Bereifung 225/60 R18 verleiht Ihrem NX die Aura souveräner Sportlichkeit (Serie bei Executive).



■ LED-SCHEINWERFER MIT DREI PROJEKTOREN IN ELEGANTER L-FORM

Mit drei facettierten LED-Projektoren leuchten die Scheinwerfer des NX besonders hell und präzise. Weitere Vorteile der LED-Technologie: energiesparend, langlebig und robust. Zudem sorgen die in die vorderen Stoßfänger integrierten Tagfahrlichter in Lexus typischer Pfeilspitzenform dafür, dass der NX auch jederzeit gut sichtbar ist.



■ LED-RÜCKLEUCHTEN

Die Rückleuchteneinheiten kombinieren elegant angeordnete LEDs in der Lexus typischen 'L'-Form, so dass der Spalt der Heckklappe nicht sichtbar wird. Das besonders markante Design lässt eine Kristall-Optik entstehen. Es verfügt auch im unbeleuchteten Zustand über eine beeindruckende Präsenz.



■ LED-NEBELSCHEINWERFER

Die LED-Nebelscheinwerfer passen mit ihrer innovativen neuen Kurvenlichtfunktion perfekt zum spindelförmig gestalteten Kühlergrill und den LED-Tagfahrlichtern. Darüber hinaus tragen sie zur Senkung des Gesamtenergieverbrauchs bei.



○ 17-ZOLL-LEICHTMETALL-WINTERFELGEN

Die Leichtmetall-Winterfelgen sind so designt, dass Sie auch bei schlechten Straßenbedingungen bzw. niedrigen Temperaturen sicher und trotzdem elegant unterwegs sind.



○ 18-ZOLL-LEICHTMETALLFELGEN

Das schwarze, spiegelverchromte Finish und das faszinierende 10-Speichen-Design schaffen einen unverwechselbaren Look urbaner Kultiviertheit.



■ INNOVATIVE AUSSENSPIEGEL

Die zur Senkung von Windgeräuschen strömungsoptimierten und beheizbaren Außenspiegel umfassen Blinkleuchte, Totwinkel-Assistenten und 360°-Kamera. Die elektrochromatischen Spiegel verhindern, dass der Fahrer bei Dunkelheit geblendet wird. Vor engen Passagen können sie elektrisch angeklappt werden.

AUSSENAUSSTATTUNG



■ PANORAMAGLASDACH

Das Panoramaglasdach verstärkt im Fahrgastraum des NX den Genuss von Freiheit, Weite und Sonne. Sollte Ihnen die Sonneneinstrahlung zu intensiv werden, schützt Sie die elektrische Sonnenblende.



■ EINSTIEGSBELEUCHTUNG

Nähern Sie sich Ihrem NX mit dem Smartkey in der Tasche, begrüßt Sie die dezente Beleuchtung an den Türgriffen, gefolgt vom Tagfahrlicht, wenn Sie die Tür öffnen.



■ ELEKTRISCHE HECKKLAPPE

Die Heckklappe mit Fernbetätigung erleichtert den Zugang zum Gepäckraum. Das ist besonders angenehm, wenn Sie nach Einkäufen keine Hand mehr frei haben. Darüber hinaus merkt sie sich, wie weit sie üblicherweise geöffnet wird.



■ **ABGEDUNKELTE SCHEIBEN**

Mehr Privatsphäre: Die hinteren Seitenscheiben und die Heckscheibe sind dunkel getönt. Der Blick nach außen ist für die Passagiere weiter möglich, während von außen nach innen ein Sichtschutz gewährt wird.



■ **ALUMINIUM-DACHREILING**

Die optionale Aluminium-Dachreiling unterstreicht die Gesamtoptik des NX und bietet sportliche Funktionalität, z.B. für den Transport von Skiern, Bikes oder Surfbrettern.



○ **CHROMLEISTENSET FÜR SEITENTÜREN**

Ein Chromakzent entlang der unteren Seitenkonturen betont das faszinierende urbane Styling des NX.



○ **FRONTBLENDE**

Verstärkt den Eindruck von Kraft und Individualität Ihres Crossovers. Die Front ist optisch ansprechend in den vorderen Stoßfänger integriert.



○ **HECKBLENDE**

Die Heckblende verlängert mit ihrem „Wrap-around“-Design die Tiefe des Heckstoßfängers und bewirkt einen noch dynamischeren, sportlichen Auftritt.



○ **HECKKLAPPEN-CHROMZIERLEISTE**

Dezent und dennoch stylish: Die Chromleiste am Heck betont zusätzlich das kraftvolle Design Ihres NX.



○ **LADEKANTEN-SCHUTZPLATTE**

Diese Edelstahlplatte schützt den lackierten Stoßfänger vor Kratzern beim Be- und Entladen des Gepäckraums und verbindet dabei stilvolle Optik mit Zweckmäßigkeit.

INTERIEUR



KOMFORTSITZE

Bei den hochwertigen Vordersitzen kommt bei den F SPORT-Modellen eine neue Integralschaum-Konstruktion zum Einsatz. Diese Fertigungstechnik aus dem Motorsport erlaubt ein Sitzprofil mit verbesserter Passform für spürbar besseren Halt.

ERGONOMISCHES DESIGN

Form und Festigkeit der Sitzpolster wurden optimiert, um den Druck auf die empfindliche Ischias-Region zu mindern. Zusätzlichen Komfort bietet die verlängerte Beinauflage.



3-SPEICHEN-LEDERLENKRAD

Das ergonomische 3-Speichen-Lederlenkrad (je nach Variante mit Schaltwippen) lässt Sie den NX mit hoher Präzision lenken. Ohne die Hände vom Lenkrad nehmen zu müssen, haben Sie außerdem die Kontrolle unter anderem über das Audiosystem, Ihr Telefon, die Sprachsteuerung und das Multi-Informationsdisplay.



BEHEIZBARES LENKRAD

Noch mehr Komfort: Bei niedrigen Temperaturen kann das Lenkrad auf angenehme Temperatur erwärmt werden. Die Lenkradheizung wird per Schalter aktiviert und schaltet sich automatisch nach voreingestellter Zeit aus.



SITZHEIZUNG UND -BELÜFTUNG

Die Ledersitze können abhängig von der Variante beheizt oder belüftet werden und passen sich der entsprechenden Wunschtemperatur an.



ELEKTRISCHE SITZEINSTELLUNG

Die beiden Vordersitze erlauben vorne wie hinten exzellente Beinfreiheit. Darüber hinaus sind sie in acht verschiedene Richtungen elektrisch einstellbar, was zusammen mit der Lendenwirbelstütze und der Memory-Funktion noch mehr Komfort gewährt.



S-FLOW-KLIMAAUTOMATIK

Die leistungsstarke elektronische Zwei-Zonen-Klimaanlage ist dank ihrer S-Flow-Technik hocheffizient, da sie auf intelligente Weise nur belegte Sitze klimatisiert.



LEXUS SMART KEY

Nähern Sie sich Ihrem NX mit dem Smart Key in der Tasche leuchten alle vier Türgriffe zur Begrüßung dezent auf und entriegeln das Fahrzeug bei Berührung. Die formschönen Griffe haben kein Schlüsselloch - eine Weltpremiere bei Türgriffen dieser Art.



EINSTIEGSLEISTEN

Die aus gebürstetem Aluminium gefertigten, beleuchteten Einstiegsleisten bieten nicht nur Schutz vor Kratzern - sie sind auch mit dem Lexus Logo versehen.



INNENRAUMBELEUCHTUNG

Die durchdachte Innenraumbeleuchtung schaltet sich automatisch ein, sobald Ihre Hand sich nähert.



VARIABLER GEPÄCKRAUM

Die praktische, im Verhältnis 60:40 geteilt umklappbare Rücksitzbank zählt beim NX zur Serienausstattung. Sie erlaubt das problemlose Verstauen größerer Gegenstände, wie etwa Rennrad oder Surfboard. Werden alle Rücksitze umgeklappt, erhält man ausreichend Raum, auch für den Transport sperriger Güter.



ELEKTRISCH VERSTELLBARE RÜCKSITZE

Optional ist auch ein vollelektronischer Umklappmechanismus erhältlich, der über praktisch angeordnete Bedienelemente betätigt wird. Passagiere im Fond können ihre Rückenlehne teilweise verstellen und so den Sitzkomfort erhöhen.



KONSOLENBOX

Inspiziert vom japanischen Kästchen-Design: Ein kleiner ausgekleideter Behälter in der Konsole eignet sich zur Unterbringung von Parktickets oder Münzen. Zusätzlich ist an der Unterseite des abnehmbaren Deckels ein Schminkspiegel angebracht.



FESTSTELLBREMSE

Praktisch und sicher: Der Schalter der elektrischen Feststellbremse befindet sich bedienungsfreundlich in der Mittelkonsole neben Schalthebel und Fahrmodus-Drehregler.

AUDIO UND MULTIMEDIA



■ LEXUS MEDIA-DISPLAY

Der NX ist mit dem Lexus Media-Display erhältlich: ein 7-Zoll-Bildschirm mit einem Drehregler für Audio- und Klimaeinstellungen sowie der Anzeige des Energie-Monitors. Kompatible Smartphones können angeschlossen und im Display „gespiegelt“ werden.



○ LEXUS HOTSPOT

Der Lexus Hotspot verwandelt Ihren NX in einen mobilen WiFi-Hotspot. Solange Sie sich in einem 2G/3G-Empfangsbereich befinden, können Sie bis zu fünf WiFi-fähige Geräte verbinden, wie etwa Smartphones, Tablets und Laptops. Der Hotspot unterstützt dann die Kommunikation dieser Geräte untereinander im Fahrzeug.



■ LEXUS NAVIGATION

Den NX können Sie mit dem Lexus Navigationssystem ausrüsten, das über das zentral positionierte Lexus Media Display läuft. Es ist schnell, benutzerfreundlich und bietet eine Vielzahl von Darstellungsoptionen.



■ RÜCKFAHRKAMERA

Sobald Sie den Rückwärtsgang einlegen, wird das Bild der Heckkamera auf das Lexus Media-Display übertragen. Bei Ausstattung mit Lexus Premium Navigation unterstützen zusätzliche Führungslinien im Display den Einparkvorgang.



■ PANORAMIC VIEW MONITOR

Erstmals bietet Lexus auch eine innovative 360°-Kamera an. Vier unauffällig platzierte Kameras u.a. in den Außenspiegeln, zeigen Live-Bilder des NX in der Draufsicht, während Bildschirmanweisungen beim Parken assistieren – für ein deutliches Plus an Komfort und Sicherheit.



■ HEAD-UP-FARBDISPLAY

Die wichtigsten Fahrzeugdaten wie aktuelle Geschwindigkeit oder Pfeilnavigation werden farbig im extragroßen 6,2-Zoll-Format auf die Windschutzscheibe direkt in das Blickfeld des Fahrers projiziert. Dadurch erfasst er wichtige Informationen, ohne den Blick von der Fahrbahn abwenden zu müssen.

■ Optional erhältlich / Teil eines Ausstattungspaketes.

○ Als Zubehör erhältlich.



■ MULTIMEDIA-TECHNOLOGIE

Sie können Ihren neuen NX optional mit modernster Multimedia-Technologie ausstatten. Hierzu zählen die Lexus Premium Navigation und Lexus Connected Services wie Google Street View®. Auf Wunsch wird die wirtschaftlichste Route berechnet.



■ TOUCH PAD

Eine weitere Lexus Neuheit: die Touch Pad-Bedienung. So können Fahrer und Beifahrer intuitiv und sicher mit dem zentralen 7-Zoll-Multifunktionsdisplay interagieren. Das Touch Pad ist ergonomisch in der Mittelkonsole nahe dem Wählhebel positioniert und so einfach wie ein Smartphone oder Tablet bedienbar.



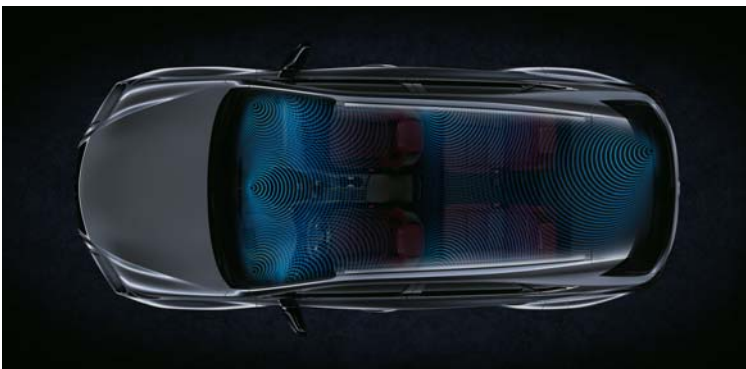
■ LEXUS PREMIUM NAVIGATION

Das Navigationssystem überzeugt mit brillanter 3-D Grafik und umfangreichen Darstellungsoptionen. Das 7-Zoll-Display wird per Touch Pad oder Sprachsteuerung bedient. Zusätzlich kann es einen QR-Code generieren, den Sie mit Ihrem Smartphone einscannen können und der Ihnen hilft, Ihren finalen Zielort zu Fuß zu erreichen.



■ LEXUS CONNECTED SERVICES

Der neue NX bietet Onboard-Services wie Onlinesuche, Google Street View®, Panoramio® und Connected Traffic. Besonders vorteilhaft: Sie können Routen auch von Ihrem Computer, Laptop oder Tablet auf das Navigationssystem Ihres Fahrzeugs senden.



■ PIONEER®-AUDIOSYSTEM MIT 8 ODER 10 LAUTSPRECHERN

Der Lexus NX ist ab der Ausstattungslinie Business (bei NX 300h) bzw. F SPORT (bei NX 200t) mit einem Pioneer®-Audiosystem mit acht Lautsprechern ausgestattet. Dieses beinhaltet einen UKW/MW-RDS-Tuner, CD-Player und Bluetooth®-Verbindung. Das Upgrade mit zehn Lautsprechern verfügt über einen DAB-Tuner und DVD-Player und bietet mit 16-cm-Lautsprechern in den Vordertüren eine noch größere Klangtreue.



■ MARK LEVINSON® SOUND-SYSTEM

Das Mark Levinson®-Premium-Surround-System mit 14 Lautsprechern und GreenEdge™-Technologie ist exakt auf die Innenraum-Eigenschaften des NX abgestimmt. Erleben Sie mit atemberaubendem 7.1-Kanal-Surround-Sound Musik in Home-Theatre-Qualität unterstützt durch die neue Clari-Fi™-Technologie.



■ INDUKTIVE LADESTATION

Das Aufladen von Smartphones oder anderen elektronischen Geräten ist im neuen NX sehr komfortabel. In der Mittelkonsole befindet sich eine induktive, kabellose Ladestation, die Ihr Endgerät (nur mit Qi-System) automatisch lädt, sobald Sie es hier ablegen.

F SPORT

Die neuen NX F SPORT-Modelle wurden vom selben Team entwickelt, das schon für das Tuning des Supersportwagens LFA und des Hochleistungscoups RC F verantwortlich zeichnete und verkörpert den Geist dieser faszinierenden Lexus-Automobile. Es besticht durch exklusives Design - mit serienmäßig sportlich abgestimmtem Fahrwerk und Hochleistungs-Querdämpfern. Zusätzliche technische Highlights wie die adaptive variable Radaufhängung und der SPORT+ Modus sorgen für begeisternde Fahrperformance.



F SPORT-EMBLEM

Es ist dezent und zeigt dem Kenner doch den Unterschied: Das „F“ ist der Bezug zum „Geburtsort“ aller Lexus Hochleistungs-Automobile der F Sport-Reihe: der legendäre Fuji Speedway, die Rennstrecke am Fuß des Berges Fuji.



F SPORT 18-ZOLL-LEICHTMETALLFELGEN

Die markanten Leichtmetallfelgen im 5-Doppelspeichen-Design und dunklem Metallic-Finish - ein exklusives Merkmal des F SPORT, das den dynamischen Charakter des Fahrzeugs nochmal verstärkt.



F SPORT-FRONTDESIGN

Der neue NX F SPORT verkörpert mit dem prägnanten „Diabolo“-Kühlergrill und dem L-förmigen Wabendesign Dynamik pur. Im unteren Frontspoiler befinden sich eine aerodynamische Lippe zur Erhöhung der Abtriebskräfte sowie eine größere Öffnung im unteren Kühlergrill.



AUSSENSPIEGEL-COVER

Die schwarzen aufmerksamkeitsstarken Außenspiegel-Cover passen perfekt zum F SPORT-Design und unterstreichen das markante Erscheinungsbild dieses beeindruckenden Crossover.



F SPORT 18-ZOLL-LEICHTMETALLFELGEN

Aufregender F SPORT-Look: Bei diesen Leichtmetallfelgen kontrastieren schwarz glänzende Elemente mit faszinierenden Speichendetails.

LEDERAUSSTATTUNG DUNKELROT/SCHWARZ

Die optionale Lederausstattung in Dunkelrot verleiht dem Interieur eine charakteristische Farbstimmung – passend zu dem serienmäßigen schwarzen Dachhimmel. Bei den exklusiven neuen F SPORT-Sitzen kommt eine Integralschaum-Konstruktion zum Einsatz, die bei schneller Kurvenfahrt einen höheren Seitenhalt bietet. Die Applikationen in Carbon-Optik sind die perfekte Ergänzung zu den gelochten Sportpedalen, den Einstiegsleisten und den anderen F SPORT-Designelementen im Innenraum. Die präzise rote Doppelnaht verleiht Sitzen, Armaturenbrett und Schalthebel eine zusätzliche dynamische Optik.



F SPORT-LENKRAD

Das aufwändig vernähte Lederlenkrad mit dem F SPORT-Logo ist von unserem Supersportwagen LFA inspiriert. Ein einheitliches Statement der Sportlichkeit: Mit seinem Finish in perforiertem Leder passt der Wählhebel des F SPORT perfekt zum Design des Lenkrads.



G-SENSOR

Der neue G-Sensor sorgt für ein sportlicheres Fahrgefühl. Er zeigt die in Längs- und Querrichtung wirkenden G-Kräfte des NX F SPORT im Multi-Informationsdisplay an. Darüber hinaus werden Lenkwinkel, Drosselklappenposition und der hydraulische Bremsdruck angezeigt.



BOOST-METER

Der NX 200t F SPORT ist mit einem Boost-Meter ausgestattet, das den Ladedruck des Turboladers anzeigt. Darüber hinaus können Sie die Temperatur und den Öl Druck genau ablesen.



SPORTPEDALERIE

Die gelochten Aluminiumpedale sind mehr als eine Design-Referenz aus dem Rennsport. Sie bieten dem ambitionierten Fahrer optimalen Grip.

TECHNISCHE DATEN

	NX 300h AWD (FWD)	NX 200t AWD**
GRUNDDATEN		
Gesamtsystemleistung (PS/kW)	197/145	238/175
CO ₂ Emission (g/km)*	117 / 121 / 123 ¹ (116 / 117 / 121 ²)	183 - 187
0-100 km/h (s)	9,2	7,1
Höchstgeschwindigkeit (km/h)	180	200
Luftwiderstandsbeiwert (C _w)	0,32	0,34
BENZINTRIEBWERK		
Hubraum (cm ³)	2.494	1998
Zylinder/Ventile	R4/16	L4/16
Max. Leistung (DIN PS/kW @ rpm)	155/114 @ 5.700	238/175 @ 4.800 - 5.600
Max. Drehmoment (Nm @ rpm)	206 @ 4.400-4.900	350 @ 1.650 - 4.000
HYBRIDANTRIEB		
Elektromotor vorne: Max. Leistung (DIN PS/kW)	134/105	–
Elektromotor vorne: Max. Drehmoment (Nm)	270	–
Elektromotor hinten: Max. Leistung (DIN PS/kW)	68/50	–
Elektromotor hinten: Max. Drehmoment (Nm)	139	–
KRAFTSTOFFNORMVERBRAUCH*		
Innerorts (l/100 km)	5,1 / 5,3 / 5,4 ¹ (5,0 / 5,1 / 5,3 ²)	10,4 - 10,7
Außerorts (l/100 km)	5,0 / 5,1 / 5,2 ¹ (5,0 / 5,0 / 5,2 ²)	6,5 - 6,6
Kombiniert (l/100 km)	5,1 / 5,2 / 5,3 ¹ (5,0 / 5,1 / 5,2 ²)	7,9 - 8,1
Tankinhalt (l)	56	60
GEWICHT (kg)		
Zulässiges Gesamtgewicht	2.395 (2.245/2.330 ³)	2.350
Leergewicht Kerb (min. – max.)	1.785-1.905 (1.715-1.755/1.720-1.840 ³)	1.735-1.860
Anhängelast gebremst	1.500 (0)	1.500
Anhängelast ungebremst	750 (0)	750
GEPÄCKRAUMVOLUMEN (l)		
Rücksitz aufrecht	555	580
Rücksitze umgelegt	1.600	1.625

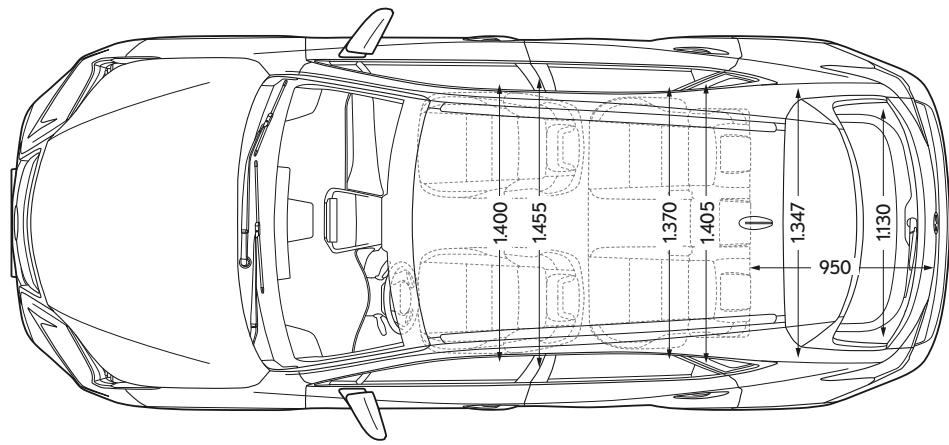
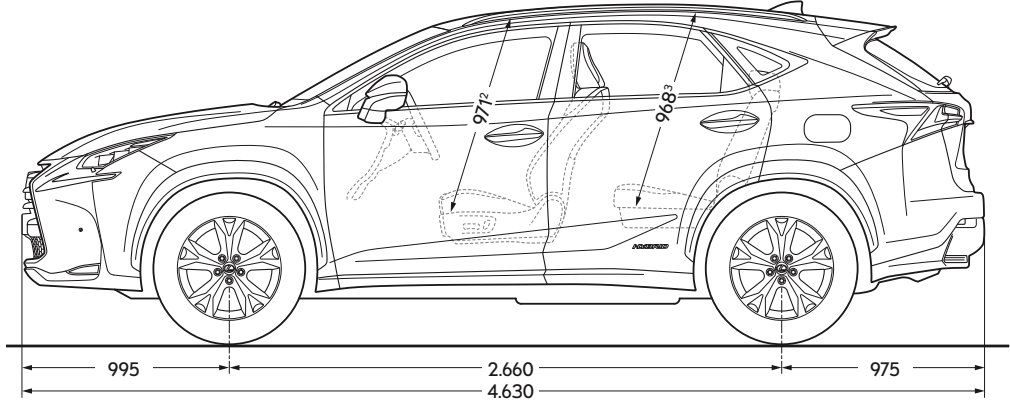
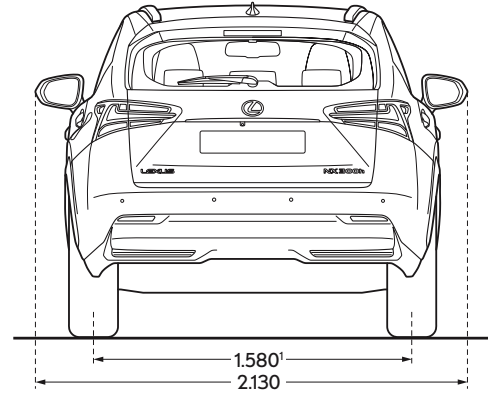
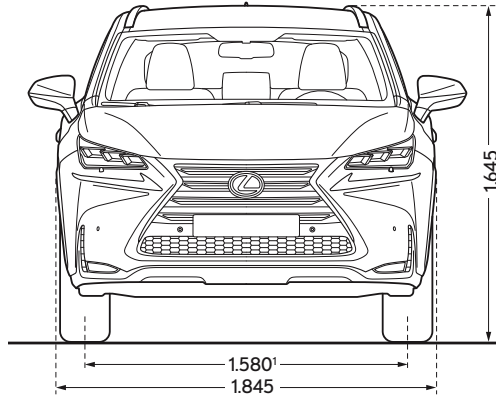
¹ Werte variieren je nach Ausstattung und Größe der Bereifung. Der niedrigste Wert bezieht sich auf NX 300h AWD Business mit 17" Leichtmetallrädern. Der mittlere Wert gilt für NX 300h AWD Limited/Exekutive mit 18" Leichtmetallfelgen. Der höchste Wert bezieht sich auf die Varianten des NX 300h AWD F SPORT mit 18" Leichtmetallfelgen.

² Werte variieren je nach Ausstattung und Größe der Bereifung. Der niedrigste Wert gilt für die Basisversion des NX 300h FWD mit 17" Leichtmetallrädern. Der mittlere Wert bezieht sich auf NX 300h FWD Business mit 17" Leichtmetallrädern. Der höchste Wert bezieht sich auf die Variante des NX 300h FWD Limited mit 18" Leichtmetallrädern.

³ Werte variieren je nach Ausstattung. Der erste Wert gilt für die Basisversion des NX 300h FWD. Der zweite Wert bezieht sich auf alle weiteren Ausstattungen des NX 300h FWD.

* Normverbrauch und CO₂-Emissionen wurden nach dem vorgeschriebenen EU-Messverfahren unter Normbedingungen zur Vergleichbarkeit verschiedener Fahrzeugtypen ermittelt. Der Kraftstoffverbrauch und die CO₂-Emissionen eines Fahrzeugs hängen nicht nur von der effizienten Ausnutzung des Kraftstoffs durch das Fahrzeug ab, sondern werden auch vom Fahrverhalten und anderen nichttechnischen Faktoren beeinflusst.

** Die Daten zum neuen NX 200t basieren auf Herstellerangaben und und können jederzeit ohne Benachrichtigung geändert werden.



¹ Mit der Bereifung 235/55 R18, Werte vorne 1.570 und hinten 1.575.
² Wert mit Glas-Hub/Schiebedach 950, Wert mit Panoramaglasdach 976.
³ Wert mit Glas-Hub/Schiebedach hinten 967 und mit Panoramaglasdach 938.

Alle Angaben in Millimeter

SERIENAUSSTATTUNG

AKTIVE SICHERHEIT UND FAHRDYNAMIK¹

Aktive Bremsleuchten (Notbremsignal)
Antiblockiersystem (ABS)
Berganfahrhilfe elektronisch (HAC)
Brems-Assistent (BAS)
Elektronisch gesteuerte Bremsanlage (ECB-R) (nur bei NX 300h)
Elektronische Bremskraftverteilung (EBD)
Elektronische Feststellbremse (EPB)
Elektronische Servolenkung (EPS)
EV Modus (Elektromodus) (nur bei NX 300h)
Fahrmodus-Drehregler (Drive Mode Select: ECO, NORMAL, SPORT)
Fahrzeugstabilitätskontrolle (VSC)
Reifendruckwarnsystem (TPWS)
Traktionskontrolle (TRC)

PASSIVE SICHERHEIT

3-Punkt Sicherheitsgurte auf allen Plätzen, vorne höhenverstellbar
Airbags:
- Beifahrerairbags abschaltbar
- Frontairbags für Fahrer und Beifahrer
- Knieairbags für Fahrer und Beifahrer
- Kopfairbags „Curtain Shield“ vorne und hinten
- Seitenairbags für Fahrer und Beifahrer
Fußgängerschutz (Aufprallenergie absorbierende Sicherheitskarosserie)
Gurtstraffer mit Gurtkraftbegrenzer vorne und hinten außen
Gurtwarnsystem
ISOFIX-Kindersitzbefestigung auf den äußeren Sitzen hinten
Schleudertrauma-Schutzsystem WIL (Whiplash Injury Lessening) vorne mit aktiven Kopfstützen

DIEBSTAHLSCHUTZ

Alarm
Automatische Türverriegelung mit „Double-Lock“-Funktion
Wegfahrsperre

AUSSENAUSSTATTUNG

17" Leichtmetallräder im 10-Speichen-Design, mit Bereifung 225/65 R17
Antenne im 'Shark-Fin' Design
Außenspiegel, in Wagenfarbe lackiert
- elektrisch verstell- und beheizbar und automatisch einklappend
- mit integrierten LED-Seitenblinkern
Außentürgriffe in Wagenfarbe lackiert
Intervallscheibenwischer
LED Rückleuchten inkl. Bremsleuchten u. Nebelschlussleuchte
LED Scheinwerfer (Abblendlicht), Halogen Scheinwerfer (Fernlicht)
LED Tagfahrlicht
Seitenfenster mit Chromumrandung
Stoßstangen vorne und hinten lackiert
Verglasung getönt mit UV-Filter hinten

INNENAUSSTATTUNG UND KOMFORT

2-Zonen Klimaautomatik mit S Flow, Frischluft-, Pollen- und Geruchsfilter
12 Volt Anschluss
Ablagefächer in den Türen, Taschen an den Rückenlehnen
Analoguhr
Applikationen, schwarz
Fensterheber elektrisch vorne und hinten
Fußstütze Fahrerseite
Gepäckraumhacken
Getränkehalter, zwei vorne
Komfortsitze, Microfaser:
- 6-fach verstellbar für Fahrer und Beifahrer
- Längsverstellung für Fahrer und Beifahrer
Lederlenkrad mit Bedienelementen für Audio, Telefon; längs- u. höhenverstellbar manuell
Lederschalthebel
Mittelarmlehne vorne und hinten mit Ablagefach und zwei Getränkehaltern
Reifenreparatur-Kit
Rücksitzbank im Verhältnis 60:40 umklappbar
Sonnenblenden
Start-Stopp-Knopf
Zentralverriegelung mit Funkfernbedienung

¹ ABS = Anti-lock Braking System / BAS = Brake Assist System / EBD = Electronic Brake-force Distribution / ECB-R Electronically Controlled Braking - Regeneration / EPB = Electric Parking Brake / EPS = Electric Power Steering / HAC = Hill-start Assist Control / TPWS = Tire Pressure Warning System / TRC = Traction Control / VSC = Vehicle Stability Control

AUSSTATTUNGSLINIEN

BUSINESS (nur bei NX 300h)

(zusätzlich/abweichend zur Serienausstattung)

Dachreling (integriert)
LED Nebelscheinwerfer inkl. Abbiegelichtfunktion
Lexus Media-Display mit:
- Bluetooth®-Freisprechsystem (handyabhängig) u.
 Audiostreaming
- Audiosystem
- CD-Player mit MP3-/WMA-Wiedergabefunktion
- Mirror Link Funktion (handyabhängig)
- RDS-Radio
- USB- und AUX-In Anschluss, VTR kompatibel
- 7"-Farbdisplay
- 4,2" Multiinformations-TFT-Farbdisplay
- 8 Lautsprechern
Regensensor
Rückfahrkamera
Tempomat

LIMITED (nur bei NX 300h)

(zusätzlich/abweichend zu Business)

18" Leichtmetallräder im 5- Doppelspeichen-Design mit
Bereifung 225/60 R18
Applikationen Silber
Innenrückspiegel automatisch abblendend (elektrochromatisch)
Intelligentes Zugangssystem
- Einstiegsbeleuchtung „Entry Illumination“
Parksensoren für vorne und hinten
Tahara Ledersitze inkl. Sitzheizung für Fahrer und Beifahrer

F SPORT

(zusätzlich/abweichend zu Limited)

18" Leichtmetallräder F SPORT, Dark Premium Metallic-Design
mit Bereifung 235/55 R18
Abgedunkelte Scheiben hinten
Active Sound Control (ASC) (nur bei NX 300h)
F SPORT Designelemente
- Applikationen in Carbon
- Außenspiegel, mattschwarz
- Stoßlänger
- Dachhimmel innen schwarz
- Einstiegsleisten, Fußstütze, Pedale (Aluminium)
- Logos seitlich
- Kühlergrill im Maschendesign
- Schaltknäuf
F SPORT Lederlenkrad, elektrisch verstellbar mit Schaltwippen
F SPORT Ledersitze:
- 8-fach elektrisch verstellbar für Fahrer und Beifahrer
- Längsverstellung vorne elektrisch
- Lendenwirbelstütze elektrisch verstellbar
- Sitzheizung für Fahrer und Beifahrer
Heckklappe elektrisch
Hochleistungs-Querdämpfer, vorne und hinten
Innenraumsensor für Alarm
LED-Scheinwerfer (Abblend- u. Fernlicht)
Scheinwerferreinigungsanlage
Pre-Crash Sicherheitssystem (PCS) mit adaptivem
Abstandstempomat (ACC)

EXECUTIVE

(zusätzlich/abweichend zu Limited)

18" Leichtmetallräder im 5-Speichen-Design mit Bereifung
225/60 R18
Abgedunkelte Scheiben hinten
Außenspiegel automatisch abblendend (elektrochromatisch),
mit Memory
Heckklappe elektrisch
Holzapplikationen
Innenraumsensor für Alarm
LED-Scheinwerfer (Abblend- und Fernlicht)
Scheinwerferreinigungsanlage
Lederlenkrad elektrisch verstellbar
- mit Schaltwippen (nur bei NX 200t)
Ledersitze:
- 8-fach elektrisch verstellbar für Fahrer und Beifahrer
- Memoryfunktion für den Fahrersitz
- Längsverstellung vorne elektrisch
- Lendenwirbelstütze elektrisch verstellbar
- Sitze vorne beheizt und belüftet
Lexus Card Key
Pre-Crash Sicherheitssystem (PCS) mit adaptivem
Abstandstempomat (ACC)

SONDERAUSSTATTUNGEN

OPTIONS	NX 300h	BUSINESS (nur NX 300h)	LIMITED (nur NX 300h)	F SPORT	EXECUTIVE
18" Leichtmetallräder im 2-Ton F SPORT Design mit Bereifung 225/60 R18	–	–	–	o	–
18" Leichtmetallräder im 5-Doppelspeichen-Design mit Bereifung 225/60 R18	–	o	s	–	–
Abgedunkelte Scheiben hinten (ab der B-Säule)	–	–	o	s	s
Elektrisches Glas-Hub/Schiebedach	–	o	o	o	o
Glasbruchsensor (Heckscheibe) für Alarm	–	–	–	o	o
Heckklappe elektrisch	–	–	o	s	s
Induktive Ladestation (für Smartphones mit Qi-System)	–	o	o	o	o
Innenraumsensor und Glasbruchsensor (Heckscheibe) für Alarm	o	o	o	–	–
Innenrückspiegel automatisch abblendend - elektrochromatisch	–	o	s	s	s
Intelligentes Zugangssystem	–	o	s	s	s
Lenkrad beheizt	–	–	–	o	o
Panoramaglasdach (Dachreling entfällt)	–	–	o	o	o
Rücksitzbank 60:40 elektrisch umklappbar	–	–	–	–	o
Scheinwerferreinigungsanlage	o	o	o	s	s
Sitzheizung vorne	–	o	s	s	s
Tempomat	o	s	s	s	s

PAKETE	NX 300h	BUSINESS (nur NX 300h)	LIMITED (nur NX 300h)	F SPORT	EXECUTIVE
Multimedia & Fahrerunterstützung					
Lexus Media Display	o	s	s	s	s
Lexus Premium Navigation für F SPORT	–	–	–	o	–
Lexus Premium Navigation	–	–	–	–	o
Lexus Premium Navigation mit Totwinkel Warner (BSM) u. Rückfahrassistent (RCTA)	–	–	–	–	o
Lexus Premium Navigation mit Totwinkel Warner (BSM) u. Rückfahrassistent (RCTA) u. Panoramic View Monitor (360° Kamera)	–	–	–	–	o
Komfort					
Adaptiv variables Fahrwerk (AVS)	–	–	–	o	o
Sensorkpaket	o	– ¹	s	s	s
Tahara Ledersitze	–	o	s	–	–
Sicherheit					
High Tech Paket	–	–	–	o	o
Pre-Crash Sicherheitssystem (PCS)	o	o	o	s	s
Spurwechselwarner (LDA)	–	o	o	–	–

– = nicht erhältlich / o = erhältlich als Option oder Paket gegen Aufpreis / s = Serie

¹ Regensensor bereits Serie, Innenrückspiegel automatisch abblendend - elektrochromatisch als Einzeloption erhältlich

Bitte beachten Sie: Nicht alle Optionen und Pakete sind in allen Ländern erhältlich. Einige Optionen und/oder Pakete müssen in Kombination bestellt werden, andere können nicht gemeinsam geordert werden. Bitte fragen Sie Ihren Lexus Vertragshändler nach weiteren Informationen zu Optionen und Paketen in Ihrem Land.

MULTIMEDIA & FAHRERUNTERSTÜTZUNG

Lexus Media Display

- Audiosystem
- Bluetooth®-Freisprechsystem (handyabhängig) u. Audiostreaming
- CD-Player mit MP3-/WMA-Wiedergabefunktion
- Mirror Link Funktion (handyabhängig)
- RDS-Radio
- Rückfahrkamera
- USB- und AUX-In Anschluss, VTR kompatibel
- 7"-Farbdisplay
- 4,2" Multiinformations-TFT-Farbdisplay
- 8 Lautsprecher

Lexus Premium Navigation (EMVN) für F SPORT

- DVD Player
- Rückfahrkamera mit Einparkführung
- USB Anschluss zusätzlich
- 10 Lautsprecher

Lexus Premium Navigation (EMVN)

- Mark Levinson® Premium Surround
- Digital Audio Broadcast (DAB)
- DVD Player
- Rückfahrkamera mit Einparkführung
- USB Anschluss zusätzlich
- 14 Lautsprecher

Lexus Premium Navigation (EMVN) mit Totwinkel Warner (BSM) u. Rückfahrassistent (RCTA)

- Mark Levinson® Premium Surround
- Digital Audio Broadcast (DAB)
- DVD Player
- Rückfahrkamera mit Einparkführung
- USB Anschluss zusätzlich
- 14 Lautsprechern

Lexus Premium Navigation (EMVN) mit Totwinkel Warner (BSM) u. Rückfahrassistent (RCTA) u. Panoramic View Monitor (360° Kamera)

- Digital Audio Broadcast (DAB)
- DVD Player
- Mark Levinson® Premium Surround
- USB Anschluss zusätzlich
- 14 Lautsprecher

KOMFORT

Adaptiv variables Fahrwerk (AVS) mit

- SPORT+ Modus

Sensorpaket

- Innenrückspiegel automatisch abblendend (elektrochromatisch)
- Regensensor

Tahara Ledersitze

- Applikationen in Silber
- Sitzheizung vorne

SICHERHEIT

High Tech Paket

- Adaptiver Fernlichtassistent (AHB)
- Spurhalteassistent (LKA)
- Head-Up Display (HUD)

Pre-Crash Sicherheitssystem (PCS) mit

- Adaptivem Abstandstempomat (ACC)

Spurwechselwarner (LDA) mit

- Adaptivem Fernlichtassistent (AHB) und
- Scheinwerferreinigungsanlage

ZUBEHÖR

ANHANGEVORRICHTUNG*

Die abnehmbare Anhängervorrichtung ist so in die Karosserie des NX integriert, dass Zug- und Bremskräfte im Anhängerbetrieb gleichmäßig verteilt werden. Die maximale Anhängelast beträgt gebremst 1.500 kg. Der Systemkabelsatz ist speziell auf den Lexus NX abgestimmt, so dass die Fahrzeugelektrik gegen Störungen im Anhängersystem geschützt ist.

* Nicht für NX 300h FWD Varianten.



GUMMI-FUSSMATTEN

Wirksamer Schutz des Teppichbodens gegen stärkere Verschmutzungen aller Art. Die Fussmatte verfügt über eine Spezialbefestigung auf der Fahrerseite im Boden und verhindert dadurch ein Verrutschen.



TEXTIL-FUSSMATTEN

Schwarze Textilmatten in Acuvellour-Optik verbessern zusätzlich die Geräuschkämmung des Teppichbodens im Innenraum. Die Fussmatte verfügt ebenfalls über eine Spezialbefestigung auf der Fahrerseite im Boden und verhindert dadurch ein Verrutschen.



LADERAUM-SCHALENMATTE

Die Laderaumschalenmatte aus wasserdichtem Kunststoff mit erhöhter Randlippe schützt den Teppichboden vor Verschmutzungen aller Art. Ihre spezielle Oberfläche verhindert, dass Taschen und Koffer umherrutschen.



LADERAUM-TEXTILMATTE

Die Textilmatte ist elegant und strapazierfähig zugleich und schützt den Teppichboden im Laderaum. Sie kann sowohl den kompletten, als auch nur einen Teil des Gepäckraums bedecken, je nachdem ob alle Rücksitze umgeklappt sind.



HECKFAHRRADTRÄGER*

Ein leichter und zugleich stabiler Fahrradträger zum Transport von einem oder zwei Fahrrädern, auch von Mountain-, Sport- und E-Bikes. Der praktische Abklapp-Mechanismus sorgt dafür, dass der Gepäckraum des NX auch mit montierten Fahrrädern leicht erreichbar ist und bietet zugleich einfache Handhabung bei Montage und Lagerung. Der Fahrradträger verfügt über eine Sicherheitsverriegelung sowie integrierte Leuchten und Kennzeichenhalterung mit 7-poliger Buchse.

* Nicht für NX 300h FWD Varianten.



DACHBOX

Aerodynamische Form mit einem Ladevolumen von 410 Litern. Einfaches Be- und Entladen wird durch beidseitige Öffnung der Dachbox ermöglicht und bietet zusätzliche Sicherheit durch Mehrpunkt-Zentralverriegelung. Silbergraues Finish mit Aeroskin-Deckmaterial.



WINDABWEISER

Die aerodynamische Form der Windabweiser reduziert die Windgeräusche und Luftwirbelungen im Innenraum auf ein Minimum und bietet Fahrkomfort auch bei geöffnetem Fenster.



DVD-PLAYER

Mit dem portablen DVD-Player mit 7-Zoll-Bildschirm können Sie Ihre Passagiere im Fond während langer Reisen bestens unterhalten. Er wird in die Docking-Station in der Rücklehne der Vordersitze eingerastet. Dank USB- und SD-Karten-Slots, Smartphone-AV-Eingang und der Möglichkeit zum Hausgebrauch mit passendem Netzadapter, sind Sie völlig flexibel. Zusätzlich sind eine weitere Docking-Station, DVD-Player sowie kabellose Infrarot-Kopfhörer als Zubehör erhältlich.

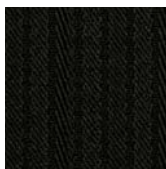


TABLET-HALTERUNG

Die Tablet-Halterung passt in die Docking-Station und sorgt für eine stabile Basis, so dass die Fondpassagiere ihr Tablet während der Fahrt problemlos nutzen können. Optional mit und ohne eigener Stromversorgung.

INTERIEUR- KOMBINATIONEN

MICROFASER¹



Schwarz

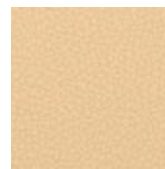


Platingrau

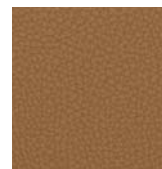
TAHARA²



Schwarz

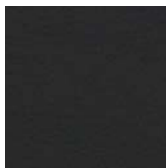


Saharabeige



Topasbraun

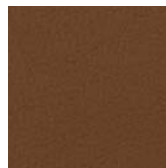
LEDER³



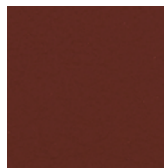
Schwarz



Saharabeige

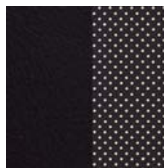


Arabica Braun

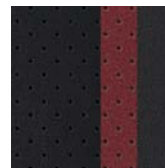


Garnet

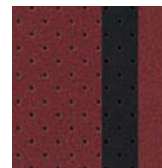
F SPORT-LEDER⁴



Schwarz

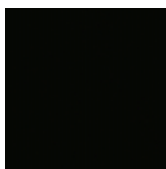


Schwarz/
Dunkelrot

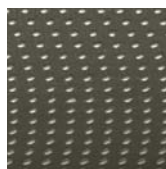


Dunkelrot/
Schwarz

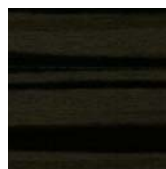
APPLIKATIONEN⁵



Schwarz



Silber



Shimamoku



Bambus

F SPORT-APPLIKATION⁶



Carbon

¹ Ausstattung für NX in der Grundausstattung.

² Ausstattung für Limited, optional für Business gegen Aufpreis.

³ Ausstattung für Executive.

⁴ Ausstattung für F SPORT.

⁵ Applikationen in Schwarz sind Serie in der Grundausstattung und der Ausstattungslinie Business. Applikationen in Silber sind serienmäßig für Ausstattungslinie Limited und optional für Business gegen Aufpreis. Für die Ausstattungslinie Executive kann zwischen

Applikationen in Shimamoku bzw. Bambus gewählt werden.

⁶ Serie für die Ausstattungslinie F SPORT.

Microfaser Platingrau mit Applikationen in Schwarz

(Grundausstattung)



Tahara Schwarz mit Applikationen in Silber

(Limited, optional für Business)



Tahara Topasbraun mit Applikationen in Silber

(Limited, optional für Business)



INTERIEUR- KOMBINATIONEN

Leder Saharabeige mit Shimamoku Applikationen

(Executive)



Leder Arabica Braun mit Bambus Applikationen

(Executive)



Leder Garnet mit Shimamoku Applikationen

(Executive)



Leder Dunkelrot/Schwarz mit Carbon Applikationen
(F SPORT)



Leder Schwarz/Dunkelrot mit Carbon Applikationen
(F SPORT)



Leder Schwarz mit Carbon Applikationen
(F SPORT)

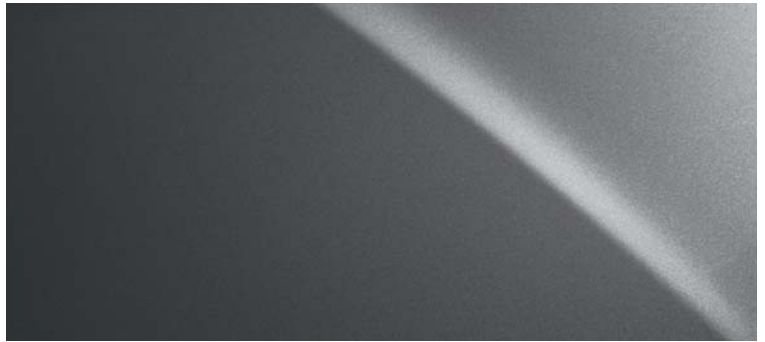


AUSSENLACKIERUNGEN

SONIC WEISS METALLIC¹ (085)



GRAPHIT METALLIC¹ (1H9)



PLATIN SILBER METALLIC¹ (1J4)



SONIC TITANIUM METALLIC¹ (1J7)



SATIN SCHWARZ (212)



STARLIGHT SCHWARZ METALLIC¹ (217)



KARMIN ROT METALLIC¹ (3R1)



ACHATBRAUN METALLIC^{1,2} (4V3)



SPECTRALBLAU METALLIC¹ (8U1)

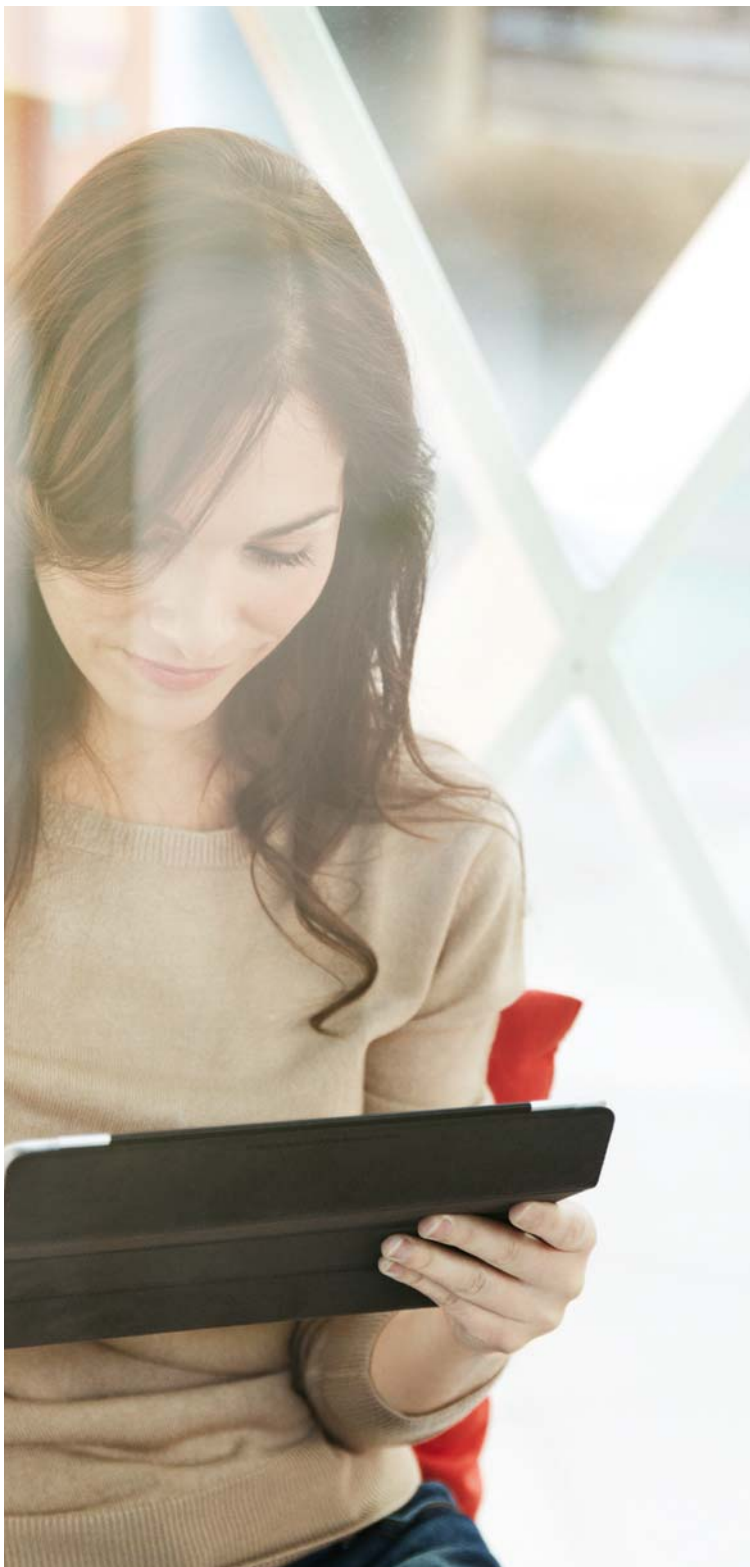


METEOR BLAU METALLIC^{1,2} (8W3)



¹ Metallic gegen Aufpreis.

² Nicht erhältlich für die Ausstattungslinie F SPORT.



LEXUS CARE

Wir bei Lexus sind davon überzeugt, Faszinierendes zu schaffen. Dies gilt sowohl für unsere Service- und Aftersales-Programme als auch für die Fahrzeuge selbst. Über die gesamte Lebensdauer Ihres Fahrzeugs hinweg gewährleistet unser Service-Programm 'Lexus Care' mit maßgeschneiderten Service- und Wartungsplänen, dass Sie sich rundum zufrieden und sorgenfrei ans Steuer setzen können. Ausgestattet mit weltweit modernster Technik heißen Sie Lexus Fahrzeuge herzlich willkommen und zeigen Ihnen, was Japaner unter Gastfreundschaft auf höchstem Niveau (Omotenashi) verstehen. Im Rahmen unseres einzigartigen Konzepts der Fahrzeugherstellung sind wir bestrebt, jeden Kunden so zu behandeln, als wäre er ein willkommener privater Gast. Diese erstklassige Service-Philosophie beinhaltet Details wie beispielsweise frische Blumen in Übergaberäumen, blitzsaubere Arbeitsplätze und eine Gratis-Autowäsche. Nach jeder Auslieferung eines neuen Lexus wollen wir deutlich machen, dass uns das Wohlergehen von Fahrzeug und Kunde gleichermaßen am Herzen liegt. Lexus-Vertragshändler setzen alles daran, beim Kunden ein Höchstmaß an Zufriedenheit zu erzielen. Verfolgen Sie in der komfortablen Lounge bei einer Tasse Cappuccino die neuesten Nachrichten oder surfen Sie in aller Ruhe im Internet. In der Zwischenzeit erledigen unsere Techniker die erforderlichen Arbeiten an Ihrem Fahrzeug mit optimaler Effizienz. So wird Ihr Tagesablauf nur minimal unterbrochen und Sie können rasch wieder am Steuer Platz nehmen.



LEXUS SERVICE

Lexus Service ist die Einladung an Sie, das Wohlbefinden Ihres Lexus engagierten Profis anzuvertrauen, und die Gelegenheit für uns, Sie von unserem einzigartigen Kundenservice zu überzeugen. Fundierte Mitarbeiterschulungen und permanente Weiterbildungsprogramme bedeuten für Sie die beruhigende Gewissheit, dass wir alles daran setzen, dass Sie Ihren Lexus stets so zurückerhalten, als käme er direkt aus dem Ausstellungsraum.

- Professionelle Lexus-Techniker
- Nur original Lexus-Teile
- Die Lexus-Servicehistorie schützt den Wiederverkaufswert
- Gründlicher visueller Sicherheitsbericht
- Auf Ihre Bedürfnisse abgestimmter Lexus-Service
- Modernste Einrichtungen und Ausstattungen



LEXUS GARANTIE

- 3 Jahre oder 100.000 km umfassende Garantie
- 3 Jahre Garantie gegen Oberflächenrost und Lackschäden
- 12 Jahre Garantie gegen Durchrostung
- 5 Jahre oder 100.000 km Garantie für Komponenten des Hybridsystems

LEXUS MOBILITÄT

Wir wollen sicherstellen, dass Sie die Fahrt in Ihrem Lexus überall in Europa beruhigt genießen können, denn in den ersten drei Jahren ist unser kostenloses Mobilitätsprogramm Lexus Euro Assistance 24* immer für Sie da. Egal, wo Sie hin müssen, dieses Programm garantiert Ihre Mobilität, damit Sie auch dorthin gelangen. Es umfasst beispielsweise Abschleppdienst, Hotelunterbringung, Mietwagen, Rückführung des Fahrzeugs und viele weitere Service-Leistungen, sollte Ihr Lexus liegen bleiben, gestohlen werden oder in einen Unfall verwickelt sein.

* Die Bedingungen können je nach Land variieren. Nähere Informationen erhalten Sie bei Ihrem Lexus-Vertragshändler oder Ihrer Vertragswerkstatt.



ERLEBEN SIE DEN NEUEN NX

Mehr Informationen über den neuen Lexus NX erhalten Sie unter:
www.lexus.at/nx

© 2015 Lexus ist stets um Produktverbesserungen bemüht und behält sich das Recht vor, Spezifikationen und Ausstattungen jederzeit und ohne vorherige Ankündigung zu ändern. Fragen Sie gegebenenfalls Ihren Lexus Partner. Die in dieser Broschüre abgebildeten Fahrzeuge sowie die angeführten technischen Daten können sich von Ausführungen und Ausstattungslinien in Österreich unterscheiden.

Gewisse Abbildungen zeigen möglicherweise Ausstattungen, die auf Wunsch und gegen Aufpreis lieferbar sind. Aus drucktechnischen Gründen kann es sein, dass die Fahrzeugfarben von den Farben der in dieser Broschüre abgedruckten Fotos abweichen.

Druckfehler vorbehalten. Der Umweltschutz gehört bei Lexus zu den wichtigsten Anliegen. Wir unternehmen vieles, um die Umweltbelastung unserer Fahrzeuge während ihres Lebenszyklus - von Entwicklung, Herstellung, Vertrieb, Verkauf und Wartung bis zur Entsorgung - zu minimieren.

Weitere Informationen erhalten Sie auf www.lexus.at, von der Lexus Service-Line unter Tel. 01/610 04-610 oder bei Ihrem Lexus Partner.

Gedruckt in Europa, Januar 2015

