

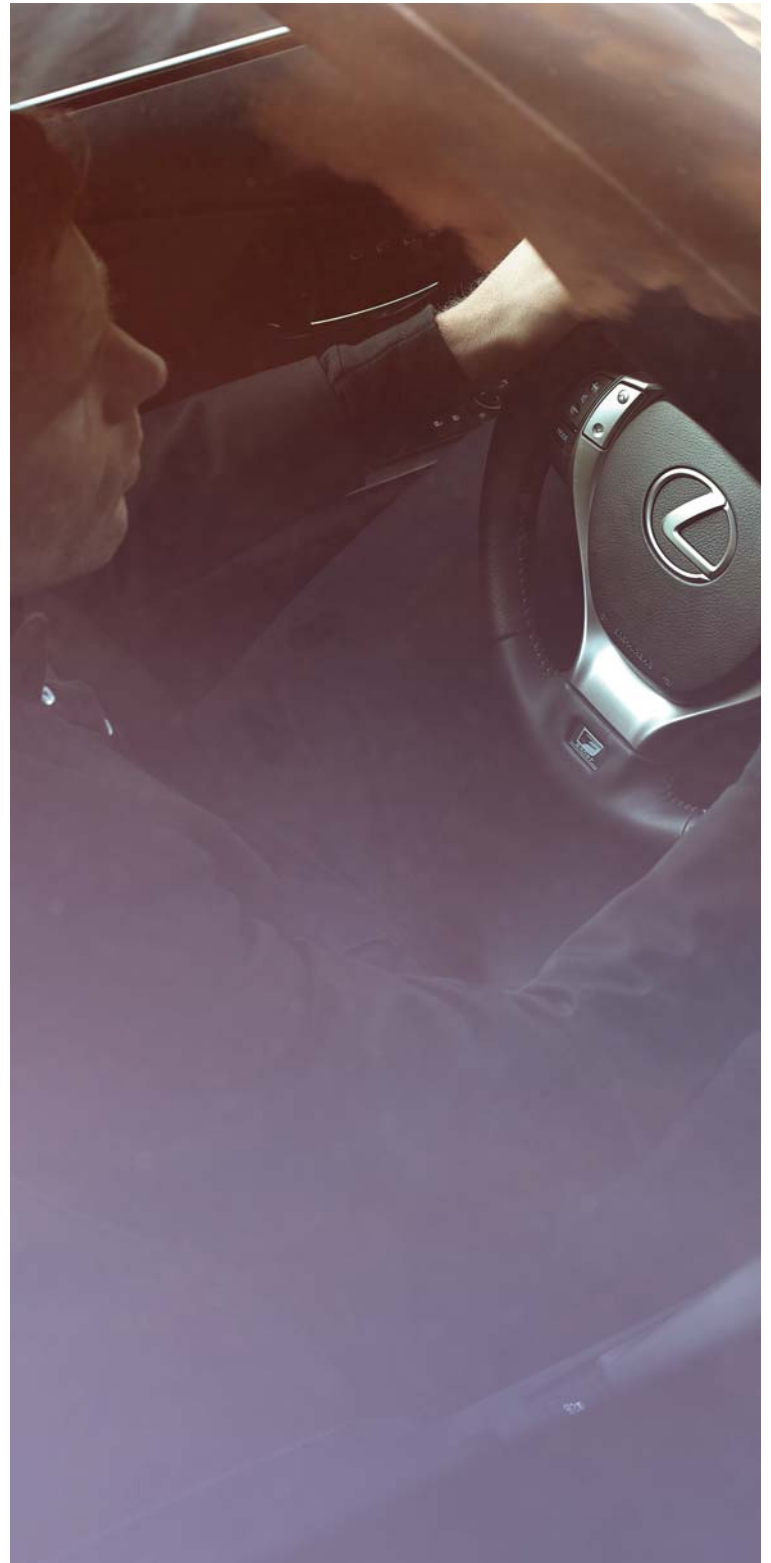
DER RX





DER RX

Einleitung	04 - 07
Fahrdynamik	08 - 09
L-Finesse	10 - 11
Interieur	12 - 15
Wegweisende Technologie	16 - 17
Vollhybrid	18 - 19
V6-Raffinesse	20 - 21
F SPORT	22 - 23
Innovative Sicherheitstechnik	24 - 25
Legendäre Qualität	26 - 27
Führend beim Thema Umwelt	28 - 29
Technologie und Ausstattung	30 - 63



„DER RX HAT MEHR ALS NUR EIN NEUES SEGMENT IM
AUTOMOBILBEREICH GESCHAFFEN - ER VERMITTELT EIN VOLLIG
NEUES GEFÜHL VON FREUDE UND WERTSCHÄTZUNG.“

Takayuki Katsuda, RX Chefindingenieur

EMOTION STATT EMISSION

Mit dem jüngsten RX haben wir uns die Aufgabe gestellt, einer der innovativsten und luxuriösesten Crossover aller Zeiten noch weiter zu entwickeln: Ein Fahrzeug ohne Kompromisse zu bauen, das den Maßstab für Leistung, Komfort und Verarbeitung neu definiert. Sie erkennen den RX sofort am neuen Lexus Gesicht mit dem markanten, spindelförmig gestalteten Kühlergrill. Und an den dynamischen Motorisierungen: Für den RX 450h entwickelten unsere Ingenieure die zweite Generation des Lexus Hybrid Drive, für den RX 350 ein umfassend optimiertes V6-Benzintriebwerk. Dank fortschrittlicher Technologien wie dem Remote Touch-Bediensystem und dem Head-up-Display vermittelt der RX ein außergewöhnlich hohes Fahrvergnügen. Die Feinabstimmung der Modelle haben wir auf dem legendären Nürburgring vorgenommen - und beendeten unsere Testrunden erst, als wir sicher waren, dass wir wirklich etwas Außergewöhnliches geschaffen haben.





DER RX EINLEITUNG

WEGWEISEND

NACH EINFÜHRUNG DES WELTWEIT ERSTEN PREMIUM-CROSSOVERS SORGTEN WIR MIT DEM EIGENS FÜR IHN ENTWICKELTEN VOLLHYBRID-ANTRIEB FÜR EINE WEITERE WELTNEUHEIT.



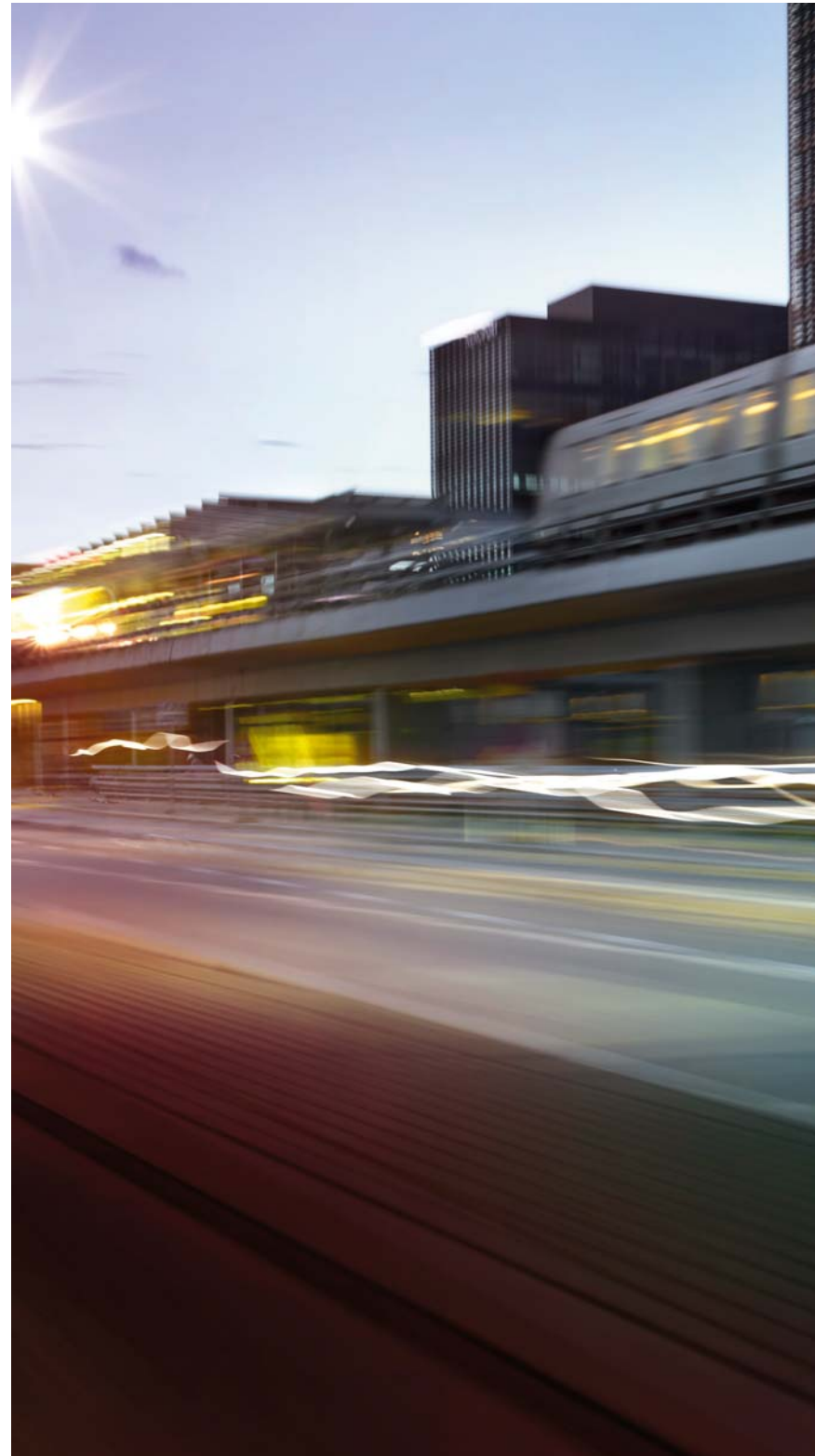
Bei dem allerersten RX im Jahr 1998 haben wir Neuland im Automobilbau betreten: Indem wir Fahrspaß und die Flexibilität eines SUV (Sports Utility Vehicle) mit dem Handling und der Fahrkultur einer Luxuslimousine kombinierten. 2004 führten wir dann das weltweit erste Premium-Hybridfahrzeug in dieser Klasse ein: den wegweisenden RX 400h. Mit den aktuellen Modellen RX 450h und RX 350 - die dynamische Fahrleistungen mit höchstem Komfort verbinden - setzen wir die weltweite Erfolgsgeschichte des RX fort. Maßstäbe beim Fahrvergnügen setzen dabei die kraftvollen F SPORT-Varianten der RX-Modelle.



GENIESSEN SIE DIE FAHRT

HOCHMODERNE FAHRDYNAMIK UND DOPPELQUERLENKER-HINTERACHSE FÜR NOCH MEHR FAHRVERGNÜGEN.

Entwickelt in einem der fortschrittlichsten Fahrsimulatoren der Welt und getestet auf Abertausenden von Kilometern, verfügt der RX über ein Handling, das in seiner Ausgewogenheit und Präzision dem unserer Luxuslimousinen gleicht. Dank seiner innovativen Allrad-Antriebstechnologie hat der RX eine überragende Straßenlage, nimmt jede Kurve traumhaft sicher und bietet zuverlässige Traktion – auch in unwegsamem Gelände und bei winterlichem Wetter. Auf der Straße überzeugt der RX mit präzisiertem Handling, sportlicher Agilität bei höchstem Komfort – dieses souveräne Fahrgefühl ist ein Ergebnis des steif ausgelegten Fahrwerks, des serienmäßigen integrierten Fahrdynamikmanagement Systems und der neu entwickelten Doppelquerlenker-Hinterachse. Auf Wunsch kann der RX mit einer Luftfederung ausgestattet werden, die für eine gleichbleibende Fahrzeughöhe sorgt. Bei höheren Geschwindigkeiten wird damit das Fahrzeug sogar abgesenkt, um den Luftwiderstand weiter zu verringern.

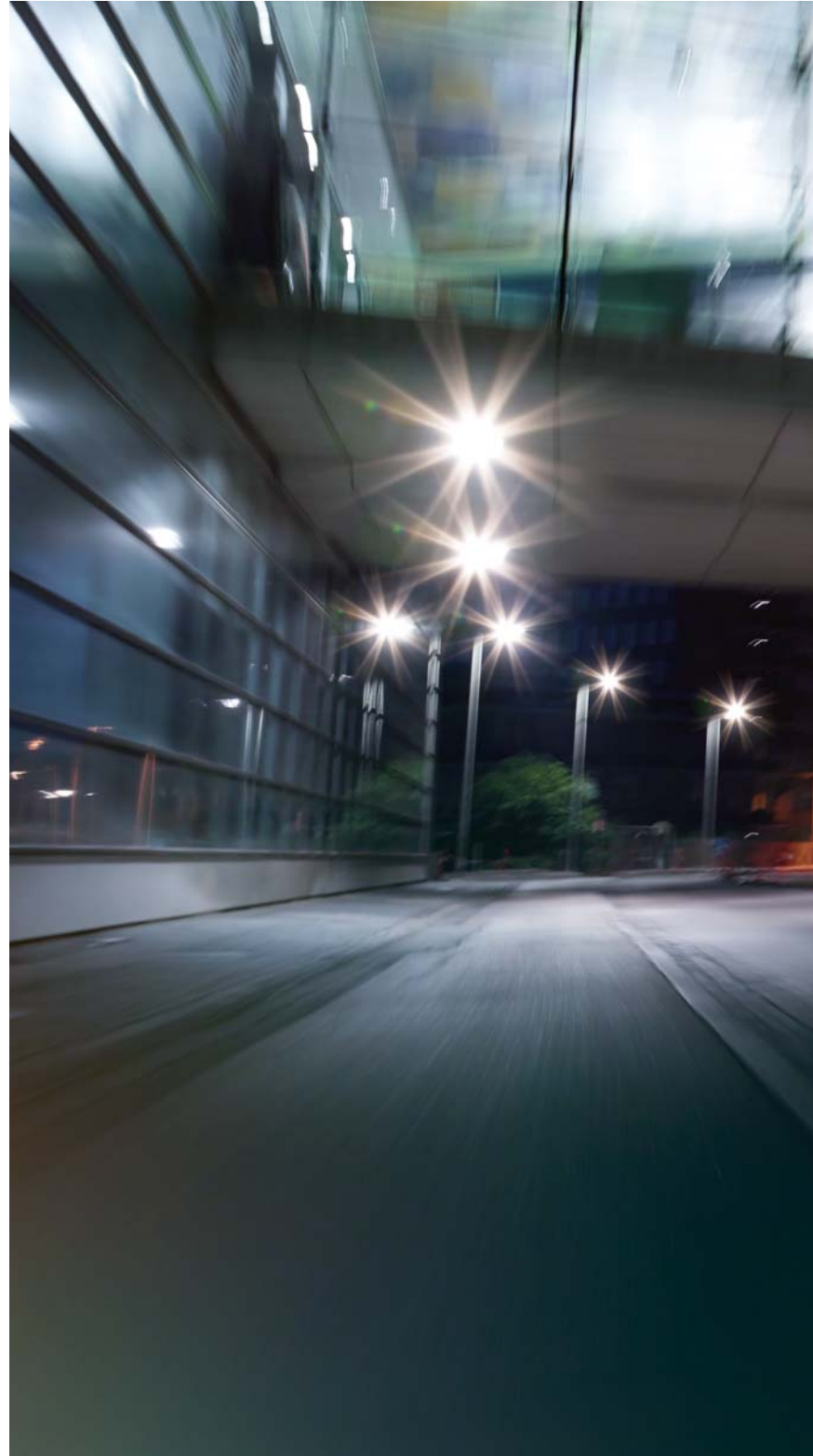




IM ANGESICHT DES FORTSCHRITTS

MARKANT UND STROMLINIENFÖRMIG ZUGLEICH VERFÜGT DER EINDRUCKSVOLLE CROSSOVER JETZT ÜBER DEN UNVERKENNBAREN LEXUS-TYPISCHEN SPINDELFÖRMIG GESTALTETEN KÜHLERGRILL.

Von der Seite betrachtet, vermittelt die lange, ebenmäßige Karosserie des RX zugleich kraftvolle Präsenz und großzügige Innenraummaße. Mit seiner markanten und ausdrucksstarken Frontpartie, die unsere wegweisende „L-finesse“ Designsprache perfekt umsetzt und dem Lexus-typischen spindelförmig gestalteten Grill im Zentrum, verfügt dieser beeindruckende Crossover über einen äußerst dynamischen Auftritt. Das LED-Tagfahrlicht in Lexus-typischer Pfeilspitzform unterstreicht die unverwechselbare Optik des RX. Seine intelligente Formensprache sorgt darüber hinaus für exzellente Aerodynamik - dank der strömungsoptimierten Karosserie und dem glattflächigen Unterbodenprofil, die den Luftwiderstand nachhaltig reduzieren.











WIR SETZEN ALLES AUF QUALITÄT

ENTSPANNEN SIE SICH IN KOMFORTABLEN LEDERSITZEN - IM EINZIGEN CROSSOVER, DER VON DEN LEGENDÄREN „TAKUMI“-HANDWERKERN BEI LEXUS GEBAUT WIRD.

Der RX verwöhnt Sie nicht nur mit ausgesuchtem Komfort, angenehmer Ruhe und üppigem Raumangebot, sondern auch mit beeindruckender Flexibilität. So fährt das Lenkrad automatisch zurück, um ein bequemerer Ein- und Aussteigen zu gewährleisten (ab Ausstattungspaket Executive). Der hochwertige Fahrersitz kann per Elektromotoren vollständig an die Bedürfnisse des Fahrers angepasst werden. Das flexible Rücksitzkonzept ist perfekt auf alle Eventualitäten eingestellt. Ob Sie drei Passagiere mitnehmen oder sperrige Gepäckstücke - die Vielzahl unterschiedlicher Konstellationen durch die 3-fach-Teilung der Rücksitzbank bietet immer eine Lösung. Komfortabler Zugang erlaubt außerdem die sich elektrisch öffnende und schließende Heckklappe (ausstattungsabhängig). Der Lexus RX setzt aber auch in Sachen Verarbeitungsqualität neue Maßstäbe. Der gesamte Fertigungsprozess unterliegt der genauen Überwachung durch äußerst erfahrene Handwerksmeister. Diese sogenannten „Takumi“ achten konsequent darauf, dass jedes Fahrzeug unsere hohen Qualitätsstandards erfüllt.





DER RX WEGWEISENDE TECHNOLOGIE



INTUITIVE BEDIENUNG

MIT DEM INNOVATIVEN REMOTE TOUCH-BEDIENSYSTEM STEuern SIE GANZ INTUITIV Z.B. DIE MARK LEVINSON® HIGH-END-AUDIOANLAGE, DAS NAVIGATIONSSYSTEM UND DIE KLIMAAUTOMATIK.

Der RX kann sich nicht nur sehen lassen, er lässt auch den Fahrer alles sehen. Das in eine „Informations-“ und eine „Bedien-Ebene“ unterteilte Cockpit bietet eine Vielzahl intelligenter Lösungen, die nicht nur für ungetrübten Fahrernuss, sondern auch für Fahrsicherheit sorgt. Mit dem optionalen Head-up Display können Sie beispielsweise wichtige Informationen erfassen, ohne den Blick von der Straße nehmen zu müssen. Das von deutschen Designern mit dem iF-Design Award preisgekrönte Remote Touch-Bedienelement und die Sprachsteuerung erlauben auf Wunsch die ablenkungsfreie Interaktion mit dem Splitscreen-Multimedia-Display. Hier kann auch die optionale Seitenkamera überwacht werden. Diese versorgt den Fahrer bei engen Manövern mit Bildern einer Minikamera im Beifahrer-Außenspiegel. Der Rückfahrkamera schließlich, die den Bereich hinter dem Fahrzeug auf dem zentralen Display (mit Führungslinien) abbildet, macht auch das Rückwärtsfahren einfach und sicher.

RX 450h



DER RX 450h IST MIT SEINEM VOLLHYBRID-ANTRIEB NICHT NUR BESONDERS LEITUNGSSTARK SONDERN AUCH ERSTAUNLICH EFFIZIENT.

Der RX 450h vereint auf beispiellose Weise scheinbar Gegensätzliches und macht so jede Fahrt zu einer faszinierenden Entdeckungsreise. Er bietet die präzise und direkt ansprechende Lenkung einer Luxuslimousine und begeistert dabei mit dem Raumangebot eines großen SUV. Der wegweisende Lexus Hybrid Drive – die Kombination aus einem durchzugsstarken 3,5-Liter-V6-Benzintriebwerk und zwei effizienten Hochleistungs-Elektromotoren – beschleunigt von 0 auf 100 km/h in nur 7,8 Sekunden und brilliert im kombinierten Zyklus mit einem Normverbrauch von nur 6,3 l/100 km bei CO₂-Emissionen von nur 145 g/km. Im faszinierenden, weil geräuschlosen Elektromodus kommt der RX sogar ganz ohne Kraftstoff aus und emittiert weder CO₂ noch NO_x (Stickoxide). Gleichzeitig steigt der Alltagsnutzen: Da die Hybridbatterie nicht extern aufgeladen werden muss und sie außerdem kompakt konstruiert wurde, findet sie unter der Rücksitzbank Platz und lässt Ihnen mehr Raum für alles, was Sie mitnehmen möchten.









DER RX V6-RAFFINESSE

RX 350

DAS OPTIMIERTE V6-BENZINTRIEBWERK LEITET DIE ANTRIEBSKRAFT ÜBER DIE AKTIVE DREHMOMENTSTEUERUNG GLEICHMÄSSIG AN ALLE VIER RÄDER.

Der RX 350 verfügt über ein 204 kW (277 PS) starkes 3,5-Liter-V6-Benzintriebwerk, das sich durch beeindruckende Laufruhe auszeichnet. Die variable Ventilsteuerung Dual-VVT-i und das E-Four Allrad-Antriebssystem mit ATC (Active Torque Control) bringen diese Kraft harmonisch und effizient auf die Straße. Das sequenzielle Sechs-Stufen-Automatikgetriebe des RX 350 sorgt nicht zuletzt dank Lenkrad-Schaltwippen für noch mehr dynamisches Fahrvergnügen. Die effiziente elektronische Schaltungsteuerung AI-Shift (Artificial Intelligence-Shift) erkennt die Besonderheiten der Fahrstrecke sowie Ihren Fahrstil und richtet das Schaltschema entsprechend auf maximale Dynamik und Fahrvergnügen aus. Genießen können Sie dieses Fahrerlebnis in einem hochwertigen und komfortablen Innenraum, der unter anderem mit einer dualen Klimaautomatik ausgestattet ist.

DYNAMISCHES F SPORT DESIGN

GENIEßEN SIE DAS AGILE HANDLING, DAS UNVERWECHSELBARE F SPORT-DESIGN UND DIE 19-ZOLL-LEICHTMETALLFELGEN.

Die Lexus RX F SPORT-Modelle verkörpern mit ihrem spindelförmig gestalteten Kühlergrill im unverkennbaren Maschendesign, der eigens entwickelten Frontschürze und den exklusiven 19-Zoll-Leichtmetallfelgen pure Dynamik. Nicht weniger sportlich ist auch das Design des Interieurs: Sportledersitze, gelochte Aluminiumpedale (RX 450h F SPORT), Einstiegsleisten aus Metall sowie Lenkrad und Wählhebel mit perforiertem Lederbezug. Übertragenden Fahrkomfort bei gleichzeitiger Fahrstabilität bieten die F SPORT-Modelle dank aktiven Fahrwerksstabilisatoren und präzisen Querdämpfern. Die aktiven Fahrwerksstabilisatoren an Vorder- und Hinterachse erhöhen den Fahrkomfort, indem sie die Wankneigungen des RX insbesondere bei Kurvenfahrten deutlich reduzieren. Beim Beschleunigen sprechen zudem das Gaspedal und die Drosselklappe im SPORT-Modus deutlich stärker und direkter an. F SPORT – kraftvolle Dynamik, die man fühlt und sieht.









INTELLIGENTE, AKTIVE SICHERHEITS- TECHNOLOGIE

**PRE-CRASH SICHERHEITSSYSTEM HILFT
GEFAHRENSITUATIONEN ZU VERMEIDEN -
IM FALLE EINER KOLLISION SCHÜTZT EINE
UMFANGREICHE AIRBAG-AUSSTATTUNG.**

Eine Vielzahl wegweisender Innovationen machen den neuen RX zu einem Fahrzeug, das Sie nicht nur sicher, sondern auch entspannt an Ihr Ziel bringt. Das optionale Advanced Pre-Crash Sicherheitssystem arbeitet mit ausgeklügelter Radar und Kameratechnik. Erkennt es einen drohenden Zusammenstoß, warnt es den Fahrer und stellt über den Brems-Assistenten automatisch maximalen Bremsdruck zur Verfügung. Ist eine Kollision unvermeidbar, leitet das System im Bruchteil einer Sekunde einen Bremsvorgang ein und aktiviert die Gurtstraffer. Damit Sie selbst Gefahren früh genug erkennen können, stehen im RX Scheinwerfer in brillanter LED-Technologie auf Wunsch zur Verfügung. Und damit Sie sogar „in die Kurve hineinsehen“ können, folgen die Scheinwerfer des dynamisch geregelten Kurvenlichts AFS (Adaptive Front-Lighting System) bei Kurvenfahrten automatisch dem Lenkeinschlag.



PRÄZISIONS- HANDWERK

DIE FERTIGUNG JEDES LEXUS-MODELLS UNTERLIEGT DEM WACHSAMEN AUGE DER LEXUS-HANDWERKSMEISTER, DEN SO GENANNTEN 'TAKUMI'. SIE ACHTEN KONSEQUENT DARAUFG, DASS JEDER RX UNSERE HOHEN QUALITÄTSSTANDARDS ERFÜLLT.



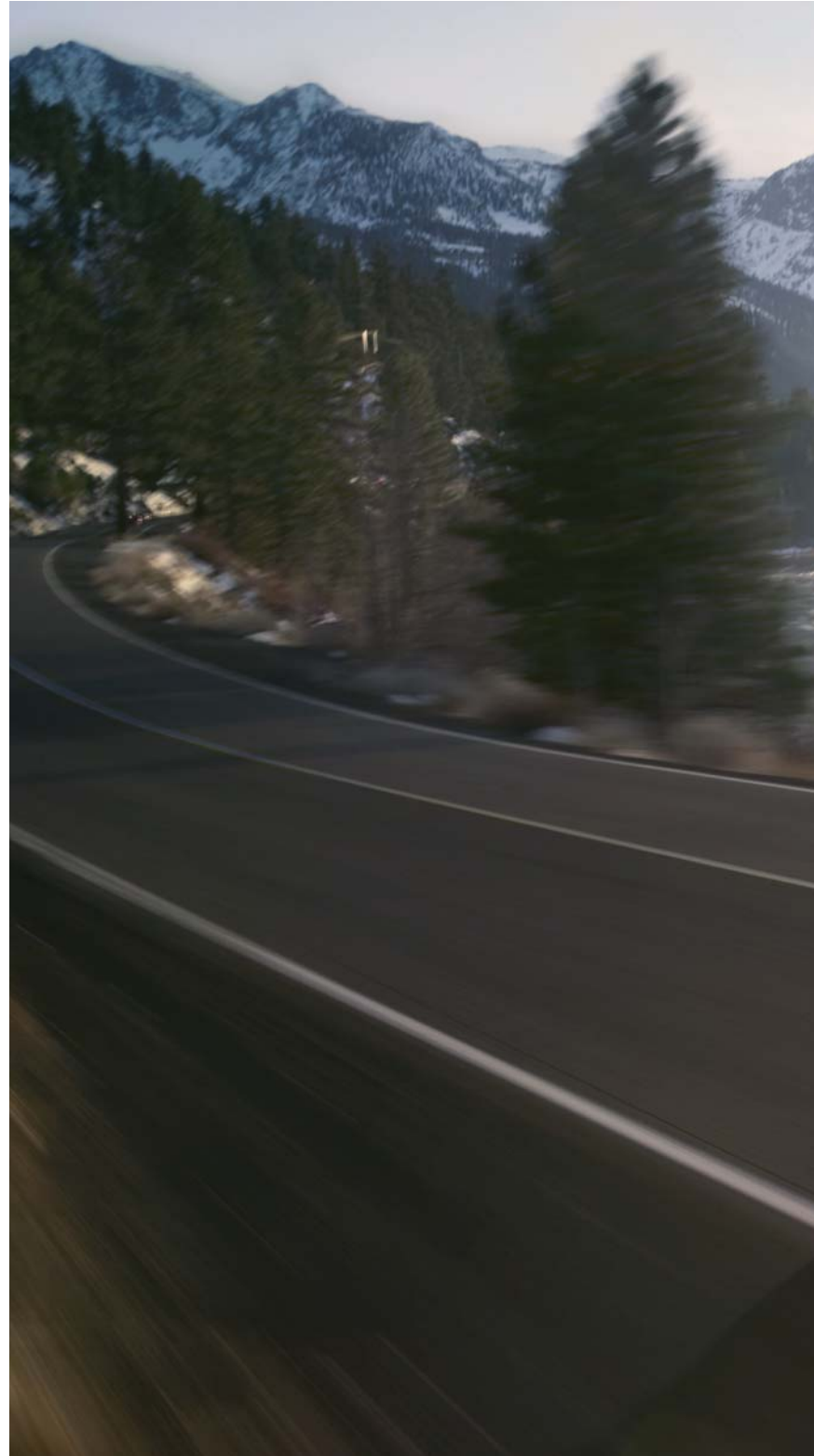
Gut ist uns nicht gut genug. Deshalb legen wir vom ersten Handgriff bis zur letzten Testfahrt größten Wert auf Perfektion. Im Zusammenspiel von technischer Präzision hoch entwickelter Roboter und den sensorischen Fähigkeiten unserer Handwerksmeister, den „Takumi“, entsteht in unserem Werk in Kyushu außergewöhnliche Qualität. Um größtmögliche Sauberkeit und Staubfreiheit zu gewährleisten, tragen unsere Arbeiter antistatische Kleidung und reinigen ihre Schuhsohlen, bevor sie die Fertigung betreten. Ein Vorhang aus fließendem Wasser reduziert Staubpartikel, die zu Unregelmäßigkeiten im Lackierprozess führen würden, um 90 %. Die Außenlackierung wird nach Auftragung jeder Lackschicht von Hand nass geschliffen - ein zeitaufwändiges Verfahren, das normalerweise nur handgefertigten Sonderanfertigungen vorbehalten ist - und

anschließend sowohl elektronisch als auch mit bloßem Auge geprüft, um eine absolut einwandfreie Oberflächenqualität zu garantieren. Abschließend wird jeder RX vor seiner Auslieferung von einem erfahrenen Lexus Testfahrer einer ausführlichen Testfahrt unterzogen, um sicherzugehen, dass jedes Fahrzeug unsere hohen Qualitätsstandards erfüllt.

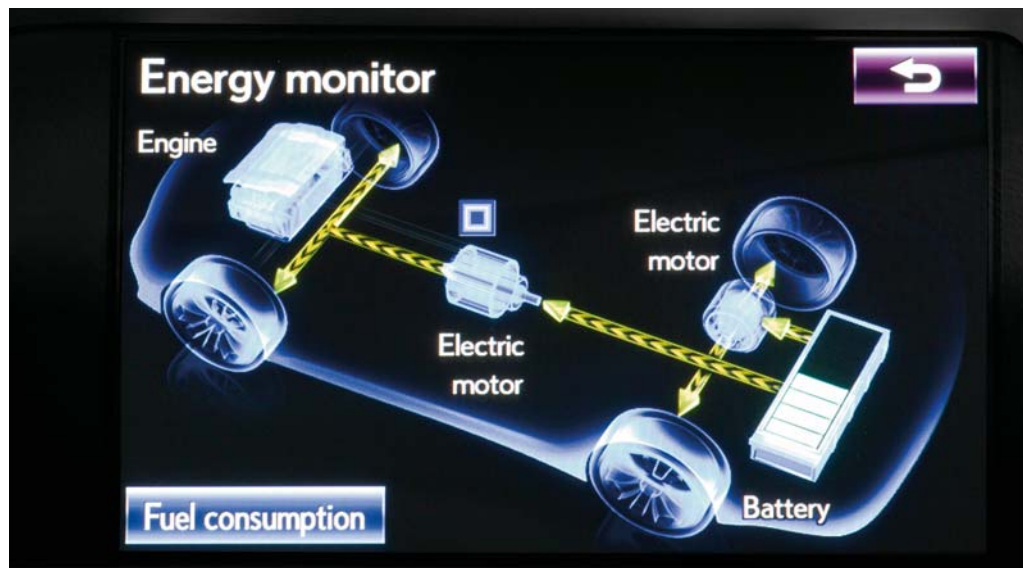
UMWELTVER- TRÄGLICHE MOBILITÄT

DER RX HAT DEN EMISSIONSÄRMSTEN UND EFFIZIENTESTEN VOLLHYBRID-ANTRIEB SEINER KLASSE UND ENERGIESPARENDE LED-LEUCHTEN.

Der Lexus RX ist konsequent auf seine Umweltverträglichkeit entworfen worden. Er senkt den Energiebedarf signifikant: mit dem saubersten und effizientesten Vollhybrid-Antriebsstrang seiner Klasse, mit wegweisenden aerodynamischen Details und energiesparenden LED-Scheinwerfern (ausstattungsabhängig). Am Ende seines Lebens können 85 % des Fahrzeugs recycelt werden, von der Hybridbatterie können sogar 95 % wiederverwendet werden. Selbstverständlich ist auch die Produktion der Lexus Fahrzeuge höchst umweltfreundlich: Im preisgekrönten Werk Tahara beispielsweise fällt dank des „Lean Manufacturing“-Verfahrens nur minimaler Abfall an, während im „Aqua Control Centre“ des Werks tagtäglich Tausende Tonnen Wasser gereinigt und wiederverwendbar werden. So werden Verantwortung und Komfort in beispielhafter Weise miteinander verbunden.







TECHNOLOGIE UND AUSSTATTUNG

Erleben Sie den Lexus Hybrid Drive	32 - 35
Fahrdynamik	36 - 37
Sicherheitssysteme	38 - 39
Außenausstattung	40 - 41
Innenausstattung	42 - 43
Audio und Multimedia	44 - 45
F SPORT	46 - 47
Technische Daten	48 - 51
Serienausstattung / Ausstattungslinien	52 - 53
Sonderausstattungen	54 - 55
Interieur-Kombinationen	56 - 59
Außenlackierungen	60 - 61
Lexus Care	62 - 63

32 - 35
36 - 37
38 - 39
40 - 41
42 - 43
44 - 45
46 - 47
48 - 51
52 - 53
54 - 55
56 - 59
60 - 61
62 - 63



VOLLHYBRID- TECHNOLOGIE

2004 wurde Lexus zum ersten Hersteller von Premiumfahrzeugen, der die Vollhybrid-Technologie perfektionieren sollte. Seitdem wurden über 650.000 Lexus-Hybridmodelle verkauft. Mit einem 3,5-Liter-V6-Atkinson-Benzintriebwerk und zwei leistungsstarken Elektromotoren bietet der Lexus Hybrid Drive des RX 450h Fahrfreude pur und das umweltschonend: CO₂-Emissionen von nur 145 g/km (kombiniert) und ein Kraftstoffverbrauch von nur 6,3 l/100 km. Weitere Informationen finden Sie unter: www.lexus.at/hybrid





3,5-LITER-V6-BENZINAGGREGAT

Der hoch entwickelte V6-Motor trägt als integraler Bestandteil des Lexus Hybrid Drive zu dieser einzigartigen Kombination aus beeindruckender Leistung (220 kW), niedrigen Emissionen und genügsamen Kraftstoffverbrauch bei. Der Motor ist auf energieeffiziente Fahrkultur abgestimmt - wird sein Antrieb nicht benötigt, schaltet er sanft ab. Dank innovativer Abgaswärme-Rückgewinnung kann der Motor früher und öfter abschalten, wodurch Kraftstoffverbrauch und Emissionen weiter gesenkt werden.



INTELLIGENTES HYBRID- STEUERGERÄT

Das „Gehirn“ des Lexus Hybrid Drive, die zentrale Steuereinheit PCU (Power Control Unit), optimiert permanent die Leistungsverteilung der Antriebsquellen – Elektromotor, Benzintriebwerk oder beide zusammen. Die PCU steuert außerdem den Ladevorgang der Hybridbatterie durch die Kraft des Verbrennungstriebwerks oder über die Nutzung der regenerativen Bremsenergie durch die Generatoren.



FORTSCHRITTLICHE HYBRIDBATTERIE

Alle Funktionen der 288-V-Nickel-Metallhydrid-Batterie des Lexus Hybrid Drive werden von einer hochmodernen Energiemanagement-Software überwacht. Die elektronische Steuerung sorgt auch dafür, dass die Batterie automatisch aufgeladen und keine externe Energiezufuhr benötigt wird. Damit das großzügige Raumgefühl im Fahrgastraum des RX 450h nicht durch die Hybridbatterie beeinträchtigt wird, findet sie unter den Rücksitzen Platz.



REGENERATIVES BREMSSYSTEM

Beim Bremsen oder im Schiebetrieb werden die Hochleistungs-Elektromotoren zu Generatoren des regenerativen Bremssystems. Kinetische Energie, die sonst als Wärme abgeführt würde und verloren ginge, wird aufgenommen und in elektrische Energie umgewandelt. Diese wird in der Hybridbatterie zur späteren Nutzung für kraftvolles Beschleunigen oder rein elektrisches Fahren im EV-Modus gespeichert.



ECO-MODUS

Wenn Sie durch Tastendruck am Lenkrad den ECO-Modus wählen, modifiziert der RX 450h die elektronische Steuerung der Drosselklappe und der Klimautomatik, um bei annähernd gleichen Fahrleistungen die Emissionen und den Kraftstoffverbrauch weiter zu reduzieren.



ELEKTROMODUS (EV-MODUS)

Bei entsprechendem Batterieladezustand können Sie im EV-Modus kurze Strecken rein elektrisch, emissionsfrei und ohne Kraftstoffverbrauch fahren. Ein Tastendruck in der Mittelkonsole genügt zur Aktivierung des EV-Modus für leichtes, entspanntes und flüsterleises Fahren - emissionsfrei und ohne Kraftstoffverbrauch. Ideal ist dies beispielsweise im langsamen Stop-und-Go Verkehr, beim Ein- und Ausparken oder in verkehrsberuhigten Zonen.

ERLEBEN SIE DEN LEXUS HYBRID DRIVE



NIEDRIGE GESCHWINDIGKEITEN

Bei niedrigen Geschwindigkeiten sind Sie im RX 450h oftmals rein elektrisch unterwegs - ohne Kraftstoffverbrauch und völlig emissionsfrei. Dabei sorgt der RX 450h selbst für seine elektrische Energie und ist nicht von externen Stromquellen abhängig. Genießen Sie einfach das faszinierende Fahrgefühl, elektrisch unterwegs zu sein.



GLEITEN

Wenn sich das extrem lauruhige 3,5-Liter-V6-Atkinson-Benzintriebwerk automatisch und fast unmerklich zuschaltet, wird dieses bei Bedarf weiterhin vom Elektromotor unterstützt. Durch die nahezu perfekte Verteilung seiner beiden Kraftquellen vermittelt der RX 450h ein außergewöhnlich faszinierendes Fahrerlebnis mit geringem Schadstoffausstoß und verblüffend genügsamen Kraftstoffverbrauch.



VOLLE BESCHLEUNIGUNG

Bei kraftvoller Beschleunigung werden die 183 kW (249 PS) des 3,5-l-V6-Benzintriebwerks sofort von den beiden, starken Elektromotoren mit insgesamt 173 kW unterstützt. Diese Addition der Kräfte auf eine Systemleistung von maximal 220 kW (299 PS) sorgt für eine kraftvolle Beschleunigung ohne jede Schubkraftunterbrechung. Da ein Elektromotor seine Leistung ohne Verzögerung zur Verfügung stellen kann, wird jeder Beschleunigungswunsch des Fahrers unglaublich spontan umgesetzt.

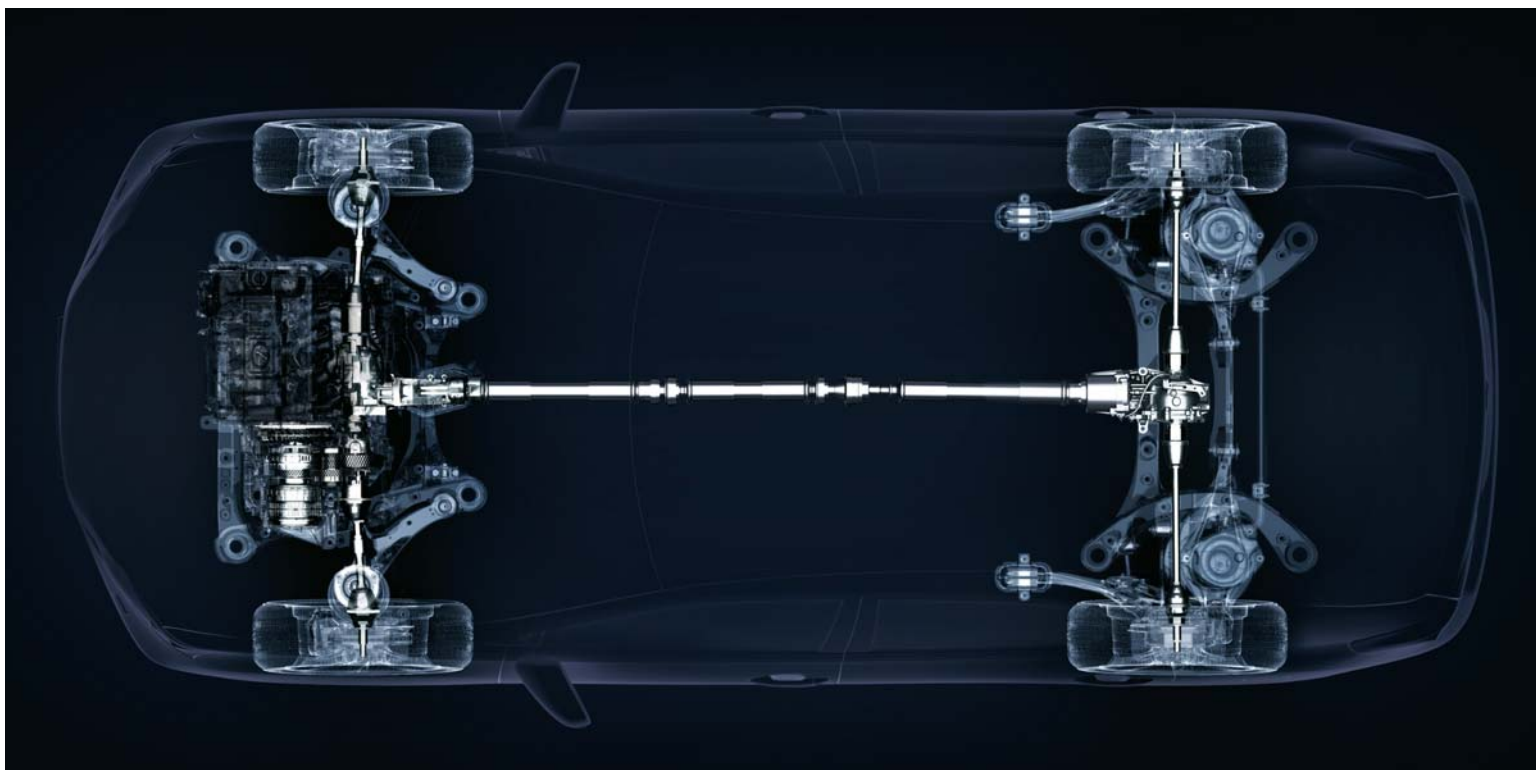


VERZÖGERN UND ANHALTEN

Jedes Mal, wenn Sie abbremsen oder das Fahrzeug anhalten, schaltet sich das Benzintriebwerk automatisch ab und die Emissionswerte gehen auf Null. Sobald Sie bremsen oder den Fuß vom Gaspedal nehmen, wandelt das regenerative Bremssystem die freigesetzte (und bei herkömmlichen Antrieben vergeudete) Bremsenergie in elektrische Energie um und lädt die Hybridbatterie auf. In vielen Fällen kann das Fahrzeug allein durch die Energierückgewinnung zum Stillstand gebracht werden, ohne dass die mechanische Bremsanlage eingreifen muss. Dies führt zu einem deutlich geringeren Verschleiß der Bremsanlage.

FAHRDYNAMIK

Der RX wurde in einem der modernsten Fahrsimulatoren der Welt getestet und optimiert – und hat anschließend auf unterschiedlichsten Strecken rund um den Globus mehrere hunderttausend Entwicklungskilometer zurückgelegt. Die Allrad-Antriebstechnologie sorgt insbesondere bei Kurvenfahrten für eine überragende Straßenlage und bietet zuverlässige Traktion auch in schwierigerem Gelände.



AKTIVE DREHMOMENTSTEUERUNG AWD

Die Aktive Drehmomentsteuerung AWD des RX 350 optimiert die Drehmomentverteilung in Abhängigkeit von Straßenbedingungen und Fahrstil im Verhältnis von 100:0 bis 50:50 (Vorder- zu Hinterachse). So wird das Antriebsmoment beim Losfahren oder Beschleunigen auf rutschigem Untergrund rasch an alle vier Räder geleitet, um maximalen Grip zu erzielen. Bei normaler Fahrt mit hoher Geschwindigkeit wird das Antriebsmoment nicht länger an die Hinterräder geleitet, wodurch die Kraftstoffeffizienz erhöht wird.

E-FOUR

Der RX 450h ist mit einem revolutionären Allrad-Antriebssystem ausgestattet, dem so genannten E-FOUR. Ein extrem leichter 50-kW-Elektromotor an der Hinterachse stellt bei Bedarf das Antriebsmoment für den zusätzlichen Antrieb an der Hinterachse ohne Verzögerung bereit.

■ ADAPTIVE LUFTFEDERUNG

In der Ausstattungslinie President passt die Luftfederung die Dämpfung automatisch der jeweiligen Beschaffenheit der Fahrbahn an. Dadurch wird nicht nur der Fahrkomfort, sondern auch die Fahrstabilität erhöht. Bei hohen Geschwindigkeiten wird die Karosserie automatisch geringfügig abgesenkt, um den Luftwiderstand - und damit den Verbrauch - zu verringern.



■ DOPPELQUERLENKER-HINTERACHSE

Beim RX kommt eine neu entwickelte Hinterachse mit Doppelquerlenkern zum Einsatz, die für erstklassige Straßenlage, gutes Kurvenverhalten und exzellente Richtungsstabilität bürgt. Dank ihrer kompakten Auslegung wird der Gepäckraum deutlich größer und bietet mehr Stauraum.



■ AKTIVE FAHRWERKSSTABILISATOREN

Für beeindruckende Fahrdynamik im RX 450h sorgen optionale, aktive Fahrwerksstabilisatoren an Vorder- und Hinterachse. Die Wirkung der aktiven Stabilisatoren wird über elektrische Stellmotoren automatisch an die bei Kurvenfahrt wirkenden Querkräfte angepasst. Damit reduzieren sie die Seitenneigung der Karosserie in Kurven auf ein Minimum. Bei ambitionierter Fahrweise ist so ein besonders präzises Lenkgefühl ohne Kompromisse im Hinblick auf den Komfort garantiert. (Optional für RX 450h F SPORT und President)

SICHERHEITSSYSTEME

Der Lexus RX ist serienmäßig mit dem Integrierten Fahrdynamikmanagement System VDIM (Vehicle Dynamics Integrated Management) ausgerüstet und kann auf Wunsch auch mit dem Pre-Crash Sicherheitssystem ausgestattet werden. Im Falle einer Kollision können Sie auf den Schutz der widerstandsfähigen Sicherheits-Fahrgastzelle sowie der umfangreichen Airbagausstattung vertrauen.



KONSTRUKTIVE STABILITÄT

Vordefinierte Deformationszonen an Front und Heck absorbieren bei einem starken Aufprall Energie und die Lenksäule verformt sich, um nicht in den Fahrgastraum einzudringen. Verstärkte Dachsäulen und Querträger sowie der Seitenaufprallschutz absorbieren und verteilen die Aufprallenergie. Dachsäulen und -himmel sind mit Aufprallenergie absorbierendem Material verkleidet, um Kopfverletzungen zu vermeiden, während die Energie absorbierende Konstruktion der Sitze das Risiko einer Verletzung der Wirbelsäule minimiert.



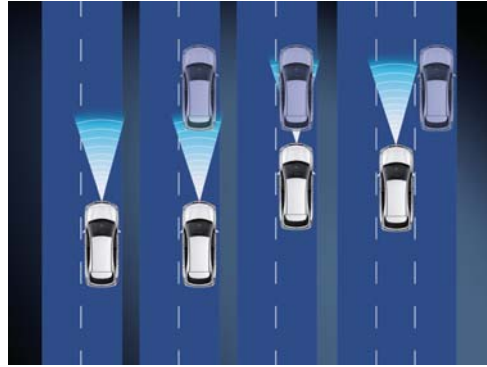
ZWOLFFACHER AIRBAGSCHUTZ

Serienmäßig verfügen alle RX Modelle über eine komplette Airbag-Ausstattung. Zweistufige Frontairbags, darüber hinaus Seitenairbags vorne und hinten, von vorne nach hinten durchgehende Kopfairbags, sowie - einzigartig in dieser Fahrzeugklasse - Knieairbags für Fahrer und Beifahrer schützen die Insassen im RX. Das Airbag-Steuersystem registriert anhand von Sensoren die Schwere der Kollision und passt die Entfaltungsgeschwindigkeit entsprechend an, um eine optimale Schutzwirkung zu erzielen.



■ PRE-CRASH SICHERHEITSSYSTEM (PCS)

Mithilfe von Mikrowellen-Radartechnologie erfasst das System Objekte vor dem Fahrzeug und schätzt die Kollisionswahrscheinlichkeit ein. Wenn ein Zusammenstoß unvermeidbar ist, werden automatisch die vorderen Sicherheitsgurte gestrafft, und der Brems-Assistent stellt maximalen Bremsdruck zur Verfügung. Das System bremst im Bedarfsfall selbsttätig, um die Geschwindigkeit und damit die Unfallfolgen zu minimieren. (optional ab Ausstattungspaket Executive)



■ ADAPTIVER ABSTANDSTEMPOMAT (ACC)

Der adaptive Abstandstempomat ACC (Adaptive Cruise Control) hilft Ihnen, bequem einen vorgewählten, sicheren Abstand zu vorausfahrenden Fahrzeugen zu halten. Bei voreingestellter Geschwindigkeit misst der Mikrowellen-Radarsensor permanent den Abstand zu dem vor Ihnen fahrenden Fahrzeug. Durch gezieltes Bremsen oder Beschleunigen ist das System in der Lage diesen Abstand konstant zu halten. (optional ab Ausstattungspaket Executive)



ELEKTRONISCHE BREMSKRAFTVERTEILUNG

Um sicherzustellen, dass entsprechend den Fahrbedingungen alle Räder mit der jeweils optimalen Bremskraft verzögert werden, arbeitet die elektronische Bremskraftverteilung EBD (Electronic Brakeforce Distribution) Hand in Hand mit dem Antiblockiersystem ABS. Durch die richtige Dosierung des Bremsdrucks auf die einzelnen Radbremszylinder sorgt sie für einen kürzeren Bremsweg und - besonders in Kurven - für mehr Fahrstabilität beim Bremsen.



BREMS-ASSISTENT

Sollte der Fahrer das Bremspedal in einer Gefahrensituation nicht energisch genug betätigen, greift im RX der Brems-Assistent BAS (Brake Assist System) ein: Er erkennt eine Notbremsung zuverlässig und stellt den erhöhten Bedarf an Bremskraft automatisch zur Verfügung. So kann der Bremsweg um wichtige Meter verkürzt werden.



ANTRIEBSSCHLUPFREGELUNG

Die Antriebsschlupfregelung TRC (Traction Control) verhindert ein Durchdrehen der Räder - etwa beim schnellen Anfahren oder beim Beschleunigen auf losem Untergrund. Droht ein Rad durchzudrehen, verringert TRC das Motordrehmoment und bremst das betroffene Rad gezielt ab.



ELEKTRONISCHE STABILITÄTSKONTROLLE

Die Stabilitätskontrolle VSC (Vehicle Stability Control) greift ein, wenn es bei schneller Kurvenfahrt, auf glatter Fahrbahn oder beim Ausweichen vor einem plötzlich auftauchenden Hindernis zu kritischen Fahrsituationen kommt. So kann VSC durch das gezielte Abbremsen einzelner Räder ein Schleudern des Fahrzeugs verhindern. Wie die Antriebsschlupfregelung TRC kann auch die elektronische Stabilitätskontrolle VSC bei Bedarf deaktiviert werden.

AUSSEN- AUSSTATTUNG



HALOGENSCHEINWERFER

Leuchtstarke Halogenscheinwerfer sorgen für eine sichere Fahrbahnausleuchtung. Hinzu kommt das LED Tagfahrlicht, das ein besonders charakteristisches Licht erzeugt. Zusammen sichern sie dem RX 450h ein markantes, individuelles Erscheinungsbild.



XENON-SCHEINWERFER

Die Xenon-Scheinwerfer sind serienmäßig mit automatischer Leuchtweitenregelung, Hochdruck-Scheinwerferreinigungsanlage und LED-Tagfahrlicht ausgestattet. Ab dem Ausstattungspaket Executive verfügen die Scheinwerfer des RX auch über ein adaptives Kurvenlicht. (Serie bei RX 350, Serie ab RX 450h Executive)



AKTIVE BREMSLICHTER

Die beiden Rücklicht-Einheiten werden serienmäßig von einer Vielzahl von LEDs erleuchtet und gewährleisten die hohe Sichtbarkeit des RX für den nachfolgenden Verkehr. Bei starkem Abbremsen des Fahrzeugs pulsieren die Bremsleuchten in rascher Folge, um nachfolgende Fahrzeuge wirksam zu warnen.



SCHEIBENWISCHER UND ANTENNE INTEGRIERT

Der Heckspoiler des RX senkt nicht nur den Luftwiderstandsbeiwert des Fahrzeugs, sondern erfüllt auf durchdachte Weise weitere Funktionen. Er integriert den Heckscheibenwischer, die Radioantenne (macht also eine herkömmliche Antenne überflüssig) sowie die extrem gut sichtbare dritte Bremsleuchte.



PANORAMA-GLASDACH

Dieses große, werksseitig eingebaute Panorama-Glasdach verstärkt im Fahrgastraum des RX den Genuss von Freiheit, Weite und Sonne. (Optional für Executive, F SPORT & President)



GLAS-HUB/ SCHIEBEDACH

Das elektrische Glas-Hub/Schiebedach lässt Luft und Licht nach Ihren Wünschen ins Wageninnere. Dank des One-Touch-Bediensystems geschieht dies besonders komfortabel – während die manuelle Sonnenblende Ihnen bei Bedarf Schatten spendet. (Optional für Executive & F SPORT, Serie bei President)



■ LED-ABBLENDLICHT

Die Scheinwerfer in brillanter LED-Technologie bieten ein perfekt fokussiertes Lichtfeld, einen geringeren Energieverbrauch und längere Haltbarkeit. Damit Sie auch „um die Ecke“ schauen können, folgen die Scheinwerfer dank adaptivem Kurvenlicht bei Kurvenfahrt automatisch dem Lenkeinschlag.

(Optional bei Executive; Serie bei F SPORT & President; nicht für RX 350)



■ 18-ZOLL-LEICHTMETALLRÄDER

18"-Leichtmetallfelgen in 5-Speichen-Design mit Silbermetallic-Finish. Die Kombination mit serienmäßigen Reifen der Größe 235/60 R18 senkt sowohl die CO₂-Emissionen als auch den Kraftstoffverbrauch.

(Serie für Basismodell)



■ 19-ZOLL-LEICHTMETALLRÄDER

Diese 19"-Leichtmetallfelgen mit 15 Speichen präsentieren sich in sportlich neuer Optik mit dezenter hellgrauer Schattierung. Auf ihnen sind Reifen der Größe 235/55 R19 aufgezogen.

(Optional in Verbindung mit Executive Paket)



■ 19-ZOLL-LEICHTMETALLRÄDER

Ein brandneues 19"-Design mit 5 Doppelspeichen, das die kraftvolle Präsenz des Fahrzeugs unterstreicht. Auf diese Felgen werden Reifen der Dimension 235/55 R19 mit sicherem Grip aufgezogen.

(Serie bei Executive und President)



■ BEHEIZBARE AUßENSPIEGEL

In die strömungsoptimierten Außenspiegel sind die Blinkleuchten und eine diskrete Vorfeldleuchte integriert. Die Spiegel sind elektrisch einstellbar und bei Bedarf beheizbar.



■ AUTOMATISCH ANKLAPPBAR UND ABBLENDEND

Die Außenspiegel sind elektrisch anklappbar – besonders praktisch bei engen Parklücken. Zudem ist die Gefahr einer Beschädigung des abgestellten Fahrzeugs geringer. Die automatisch und stufenlos abblendbaren Spiegel verhindern, dass der Fahrer vom nachfolgenden Verkehr geblendet wird.



■ EINPARKSENSOREN

Die diskret im vorderen und hinteren Stoßfänger untergebrachten Sensoren (4x vorne, 4x hinten) berechnen kontinuierlich den Abstand zum nächsten Objekt. Bei Annäherung wird durch Intensivierung des akustischen und optischen Warnsignals auf den sich verringenden Abstand hingewiesen. (Serie ab Executive Paket)



■ LADEFREUNDLICH

Ein weiteres Komfortmerkmal: Die elektrisch öffnende und schließende Heckklappe (Serie ab Executive Paket) erleichtert den Zugang zum Gepäckraum. Fahrzeuge mit Luftfederung (President Paket) lassen sich zum leichteren Beladen auf Tastendruck absenken.

INNEN- AUSSTATTUNG



3-SPEICHEN- LEDERLENKRAD

Der RX verfügt serienmäßig über ein 3-Speichen-Lederlenkrad mit ergonomischem Design. Es liegt grifffest und angenehm in der Hand und die Bedientasten für Audio, Display, Telefon und Sprachbefehle sind leicht erreichbar angeordnet.



HOLZ-/LEDERLENKRAD

Im Ausstattungspaket President kann das Lenkrad optional in Holz-/Leder-Design ausgeführt werden. Zusätzlich ist dieses Lenkradmodell beheizbar.



LEDERSITZE

Alle RX Modelle sind mit hochwertigen Komfortsitzen aus Leder ausgestattet. Optional steht Ihnen auch feinstes Semianilinleder zur Verfügung. Ausgedehntes Glätten und Pressen während der Produktion gewährleisten ein besonders glattes und gleichmäßiges Leder, während die ergonomischen Sitze Insassen unterschiedlichster Statur hervorragenden Sitzkomfort bieten.



SITZHEIZUNG UND -BELÜFTUNG

Neben der serienmäßigen Sitzheizung verfügen die Semianilinledersitze im Ausstattungspaket President zusätzlich über eine Sitzbelüftung. Die Belüftungsstärke kann für Fahrer und Beifahrer individuell eingestellt werden.



ELEKTRISCH EINSTELLBARE SITZE

Die beiden Vordersitze sind über Schalter an den Seitenwangen der Sitzpolster elektrisch 8-fach einstellbar (bei President 10-fach). Dadurch kann für Passagiere unterschiedlicher Statur eine optimale Sitzposition gewährleistet werden.



SITZSPEICHER

Alle RX-Modelle verfügen über eine in Neigung und Höhe elektrisch einstellbare Lenksäule. In Kombination mit den vielfältigen Sitzeinstellmöglichkeiten kann der Fahrer seine ideale Fahrposition mithilfe der Memory-Funktion abspeichern.



RÜCKFAHRKAMERA

Nach Einlegen des Rückwärtsgangs wird der Bereich hinter dem Fahrzeug im Innenspiegel abgebildet, wodurch das Einparken in engen Parklücken wesentlich vereinfacht wird. Die Bilder werden über eine Mini-Kamera in der Heckklappe übertragen. Bei Fahrzeugen mit Navigationssystem erfolgt die Bilddarstellung im großen 8"-Multiinformationsdisplay.



ERGONOMISCHE MITTELKONSOLE

Die vordere Mittelkonsole ist ergonomisch gestaltet, so dass der Fahrer den Schalthebel intuitiv betätigen kann, während Einstellungen an Audio- und Klimaanlage von beiden Vordersitzen aus vorgenommen werden können.



MULTIMEDIADISPLAY

Alle RX Modelle ab dem Ausstattungspaket Executive verfügen serienmäßig über ein 8"-Multimediadisplay. Gesteuert über das komfortable Remote Touch Bedienelement, können alle wichtigen Informationen von Navigationssystem, Audiosystem oder von der Klimaautomatik mühelos erfasst werden.



ZWEI-ZONEN KLIMAAUTOMATIK

Mithilfe der leistungsstarken elektronischen Zwei-Zonen Klimaautomatik kann der Innenraum des RX rasch erwärmt oder abgekühlt werden. Die Temperatur lässt sich für Fahrer und Beifahrer individuell regeln. Als Besonderheit wird das System beim RX 450h ausschließlich über die Hybridbatterie betrieben, ohne dass der Benzinmotor laufen muss.



KOMFORTSITZE IM FOND

Je nach den Anforderungen für die Fahrt können die Rücksitze vor- und zurückgeschoben werden, um entweder den Gepäckraum oder die Beinfreiheit zu vergrößern. Für noch mehr Entspannung und Komfort bei langen Fahrten lassen sich die Rückenlehnen zusätzlich in der Neigung verstellen.



FLEXIBLE SITZE

Werden alle Rücksitze umgeklappt, erhält man ausreichend Raum, um selbst sperrigste Gegenstände zu transportieren. Wenn Sie nur den mittleren Sitz umklappen, können Sie langes Gepäck, wie Skier, problemlos mitnehmen. Oder durch Umklappen eines breiteren Rücksitzes erhalten Sie Platz für den Transport eines Fahrrades.



VARIABLER GEPÄCKRAUM

Der Gepäckraum besitzt darüber hinaus eine zweiteilige Abdeckung, die den Zugang zum Gepäck deutlich verbessert. Die Rücksitze lassen sich mit einem Handgriff an seitlichen Hebeln oder an Hebeln im Gepäckraum umklappen.



EINSTIEGSBELEUCHTUNG

Dank eines speziellen elektronischen Schlüssels erkennt der RX auch im Dunkeln, wenn sich sein Besitzer nähert und aktiviert die Begrüßungsbeleuchtung unter dem Außenspiegel sowie im Innenraum am Startknopf und am Schalthebel. Beim Ausstattungspaket President sind zusätzlich auch die Einstiegsleisten dezent beleuchtet.

AUDIO UND MULTIMEDIA



■ REMOTE TOUCH BEDIENSYSTEM

Das Remote Touch Bedienelement revolutioniert die Steuerung zahlreicher Funktionen im RX. Dazu gehören neben dem Navigationssystem unter anderem auch die Klimaautomatik und die Audioanlage. Die Handhabung ist vollkommen intuitiv, verblüffend einfach und mit der einer Computermaus vergleichbar. (Serie ab Executive)



AUDIOANLAGE MIT 9 ODER 12 LAUTSPRECHERN

Der neue RX liefert die perfekte Umgebung für den Genuss von Musik, Videos oder anderen digitalen Medien. Serienmäßig verfügt die Premium-Audioanlage über 9 Lautsprecher. Ab dem Ausstattungspaket Executive ist diese mit 12 Lautsprechern und DVD Player ausgestattet, womit bei stehendem Fahrzeug auch DVD-Videos abgespielt werden können.



■ MARK LEVINSON®-PREMIUM SURROUND SOUND SYSTEM

Das Geheimnis für den perfekten Musikgenuss sind nicht weniger als 15 Lautsprecher, jeder davon ist perfekt abgestimmt auf ihre jeweilige Position im Fahrgastraum. Genießen Sie mit dem 7.1 Surround Sound System Ihre Lieblings-CD oder DVD bzw. Musik von Ihrem Smartphone oder MP3-Player. (Serie bei F SPORT & President Paket)



■ REAR-SEAT ENTERTAINMENT

Der RX mit President Paket kann auf Wunsch mit einem Entertainment-System im Fond ausgestattet werden. Es beinhaltet zwei 7-Zoll-Bildschirme an der Rückseite der Vordersitz-Kopfstützen. An den beiden Bildschirmen können unterschiedliche Filme angeschaut oder Videospiele gespielt werden. Der Ton wird dabei über Kopfhörer oder die Audioanlage ausgegeben.



■ HEAD-UP DISPLAY

Wichtigste Fahrzeugdaten wie aktuelle Geschwindigkeit oder Navigationsanweisungen werden durch das Head-up Display in Verbindung mit den Ausstattungspaketen F SPORT und President direkt auf die Windschutzscheibe in das Blickfeld des Fahrers projiziert. Dadurch erfasst er wichtige Informationen, ohne den Blick von der Fahrbahn abwenden zu müssen.



■ MULTIINFORMATIONSDISPLAY

Fahrer und Beifahrer können über das Remote Touch-Bedienelement direkt mit dem 8"-Multimedia-Display kommunizieren. Zudem kann eine Reihe von Anwendungen per Sprachbefehl gesteuert werden. Das Navigationssystem besitzt eine Vielzahl von Darstellungsoptionen. (Serie ab Executive)



■ RÜCKFAHRKAMERA MIT EINPARKFÜHRUNG

Je nach Ausstattung aktiviert der Lexus RX beim Einlegen des Rückwärtsgangs die Rückfahrkamera und zeigt die Umgebung hinter dem Fahrzeug auf dem hochauflösenden 8"-Display. Das eingeblendete Liniensystem hilft dabei den idealen Lenkeinschlag zu wählen und den Einparkvorgang zu erleichtern. (Serie ab Executive)



■ SEITENKAMERA

In einem RX mit Ausstattungspaket President unterstützt Sie beim Rangieren und Einparken eine weitere Kamera. Sie ist in den Außenspiegel der Beifahrerseite integriert und überträgt ihre Bilder ebenfalls auf das 8"-Display in der Armaturentafel. Diese Seitenkamera arbeitet selbst bei eingeklapptem Spiegel, so dass sie auch bei besonders engen Durchfahrten benutzt werden kann.



■ LEXUS PREMIUM NAVIGATION

Das intuitiv bedienbare Lexus Premium Navigationssystem leitet Sie über das hochauflösende 8"-Display mit klarer und leicht ablesbarer Grafik. Die Eingabe erfolgt mithilfe des Remote Touch-Bedienelements oder per Sprachsteuerung. (Serie ab Executive Paket)



■ DVD-WIEDERGABE

Der ab dem Ausstattungspaket Executive serienmäßige DVD-Player kann bei stillstehendem Fahrzeug zur Wiedergabe von DVD-Videos genutzt werden. Bei Fahrzeugen mit F SPORT oder President Paket sorgt das Mark Levinson® 7.1 Surround-Soundsystem dabei für eine beispiellose Tonqualität.



■ USB-/AUX-SCHNITTSTELLE

Der RX ist serienmäßig mit einer AUX- und USB-Schnittstelle ausgestattet, an die eine Vielzahl von Wiedergabegeräten wie z.B. ein Smartphone oder ein MP3-Player angeschlossen werden kann. Damit können Sie Ihre Lieblingsmusik ganz einfach über die Audioanlage des RX genießen.



■ BLUETOOTH®-FREISPRECHSYSTEM

Der RX verfügt über Bluetooth®-Technologie für den kabellosen Anschluss Ihres Handys oder Smartphones. Anrufe können dann über Tasten am Lenkrad getätigt oder empfangen werden. Zusätzlich können Musikdateien vom Handy über das Audiosystem wiedergegeben werden.

F SPORT

Natürlich sind beide RX Modelle auch in der beeindruckenden F SPORT Ausführung erhältlich. Schon das Frontdesign lässt keine Zweifel am athletischen Charakter: Der aerodynamische Auftritt wird von einem markanten spindelförmig gestalteten Kühlergrill im Maschendesign und dem kraftvoll geformten Stoßfänger eindrucksvoll betont. Die F SPORT -Modelle wurden vom selben Team entwickelt, das schon für das Tuning des Supersportwagens LFA und der Hochleistungslimousine IS F verantwortlich zeichnete.



EXKLUSIVER KÜHLERGRILL IM MASCHENDESIGN

Die ansprechende Frontpartie des F SPORT macht mit ihrem prägnanten Kühlergrill im Maschendesign eine kühne und selbstbewusste Designaussage. Im unteren Kühlerbereich sind ein Spoiler und runde Chrom-Nebelscheinwerfer integriert.

HOCHLEISTUNGS QUERDÄMPFER

Die F SPORT Modelle warten an Vorder- und Hinterachse mit zusätzlichen Hochleistungs-Querdämpfern für noch mehr Fahrstabilität, Fahrkultur und Fahrfreude auf.



F SPORT 19-ZOLL-LEICHTMETALLFELGEN

Mit exklusiven F SPORT 19-Zoll- Leichtmetallfelgen im 5-Doppelspeichen-Design hinterlässt der F SPORT in jedem Gelände den unverwechselbaren Eindruck eines echten Sportlers.



F SPORT EMBLEM

Auch wenn dezent angebracht, so ist das F SPORT Emblem ein beeindruckendes Zeichen. Es steht für ein vom Motorsport inspiriertes Design und deutet seine Abstammung vom Supersportwagen Lexus LFA an.



EXKLUSIVE EINSTIEGSLEISTEN

Stilvolle Einstiegsleisten heißen Sie an Bord des RX F SPORT willkommen und schützen gleichzeitig den Schwellerbereich.



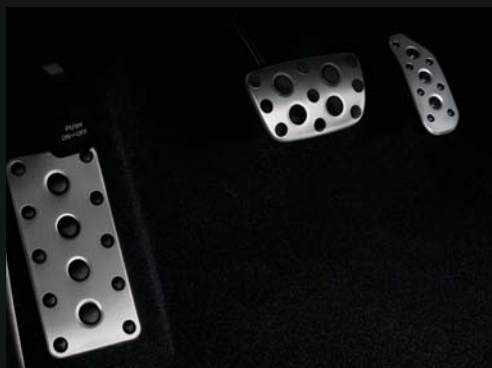
ALUMINIUM APPLIKATIONEN

Applikationen im Aluminiumdesign ergänzen die gelochten Sportpedale, Einstiegsleisten und andere Elemente im F SPORT Paket perfekt.



F SPORT SCHALTHEBEL

Das Design des F SPORT Schalthebels in perforiertem Leder unterstreicht gemeinsam mit dem Lederlenkrad den sportlichen Auftritt des Fahrzeugs.



SPORTPEDALERIE

Die gelochten Aluminiumpedale unterstreichen den temperamentvollen Auftritt der F SPORT (RX 450h) Modelle. Ihre rutschfeste Oberfläche gewährleistet eine komfortable und präzise Betätigung.



F SPORT INTERIEUR

Speziell für den RX F SPORT wurden die elegante schwarz-weiß perforierte Lederpolsterung, der schwarze Dachhimmel und die silberfarbenen Applikationen gewählt. Sowohl Wählhebel als auch Lenkrad sind für eine sportliche Haptik mit perforiertem Leder bezogen. Das griffige Sportlenkrad mit F SPORT-Emblem verleiht ein Gefühl des Eins-Seins mit diesem leistungsstarken Crossover.

TECHNISCHE DATEN

RX 450h

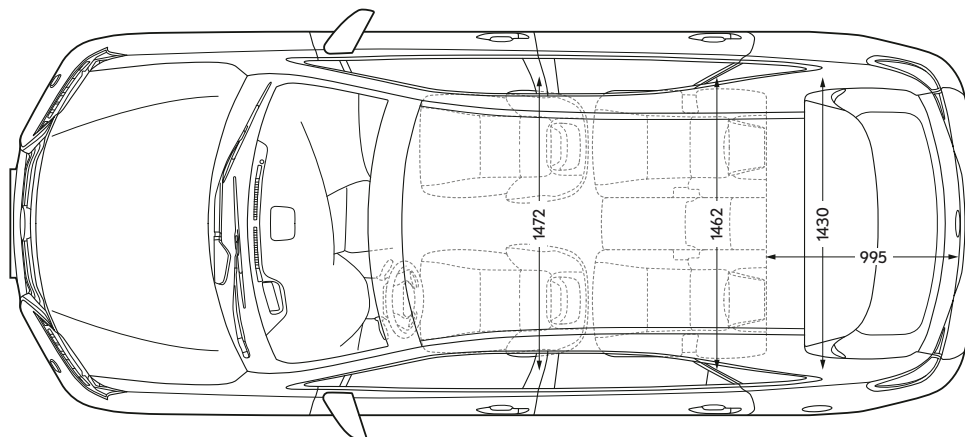
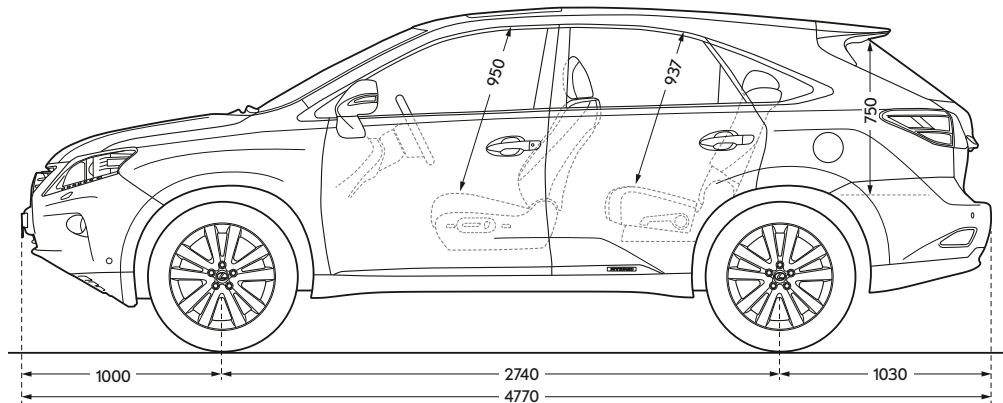
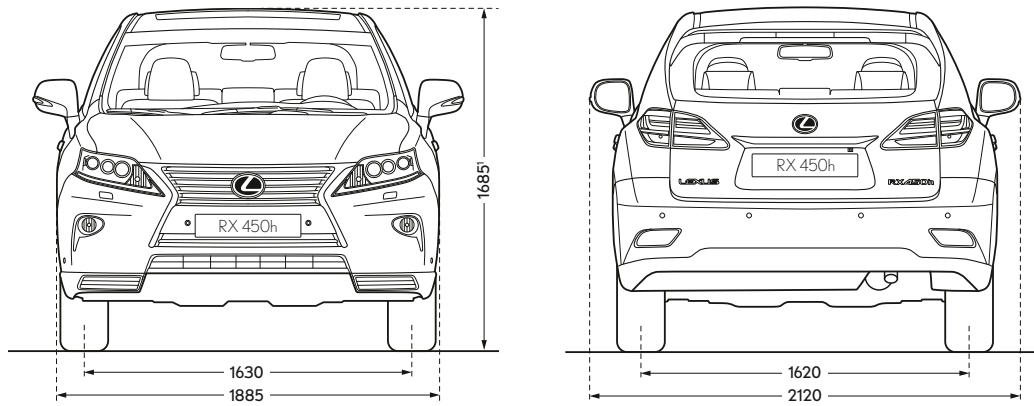
GESAMTSYSTEMLEISTUNG	
kW (PS)	220 (299)
BENZINTRIEBWERK	
Hubraum (cm ³) / Zylinder/Ventile	3.456 / V6 / 24
Ventilsteuerung	VVT-i
Kraftstoff	Super bleifrei (ROZ 95)
Max. Leistung (kW [PS]/min ⁻¹)	183 (249)/6.000
Max. Drehmoment (Nm/min ⁻¹)	317/4.800
ELEKTROMOTOR	
Typ	Drehstromsynchronmotor
Vorne	
Max. Leistung (kW [PS])	123 (167)
Max. Drehmoment (Nm)	335
Hinten	
Max. Leistung (kW [PS])	50 (68)
Max. Drehmoment (Nm)	139
HYBRIDBATTERIE	
Typ	Nickel-Metallhydrid (Ni-Mh)
Anzahl Batteriezellen	240
Batteriespannung (V) / Systemspannung (V)	288 / 650
KRAFTÜBERTRAGUNG	
Antrieb	elektrischer Allradantrieb (E-FOUR)
Getriebe	Stufenloses Getriebe (E-CVT)
FAHRLEISTUNGEN	
Höchstgeschwindigkeit (km/h)	200
0-100 km/h (s)	7,8

CO ₂ -EMISSION* (g/km)	
Abgasnorm	Euro 5
Kombiniert	145
KRAFTSTOFFNORMVERBRAUCH* (l/100km)	
Kombiniert	6,3
BREMSEN	
Vorne	innenbelüftete Scheibenbremsen
Hinten	innenbelüftete Scheibenbremsen
RADAUFHÄNGUNG	
Vorne	McPherson-Federbeine, Spiralfedern
Hinten	Doppelquerlenkerachse
LENKUNG	
Typ	Zahnstangenlenkung
Lenkradumdrehungen (Anschlag zu Anschlag)	2,79
Wendekreisdurchmesser (m)	12,2
GEWICHTE (kg)	
Zulässiges Gesamtgewicht	2.700
Leergewicht min.-max ¹	2.110 - 2.205
Anhängelast gebremst / Anhängelast ungebremst	2.000 / 750
LUFTWIDERSTANDSBEIWERT	
Cw-Wert	0,32
VOLUMEN (l)	
Tankinhal	65
Gepäckraumvolumen ²	496 / 825 / 1.570

¹ Ausstattungsabhängig

² Berechnet nach VDA-Messmethode. Erster Wert: Mit aufgestellten Rücksitzen bis Oberkante Rücksitze. Zweiter Wert: Mit umgeklappten Rücksitzen bis Höhe Gepäckraumabdeckung. Dritter Wert: Mit umgeklappten Rücksitzen bis Dachhöhe.

* Die Kraftstoffverbrauchs- und Emissionswerte wurden nach dem vorgeschriebenen EU-Messverfahren ermittelt. Der Kraftstoffverbrauch und die CO₂-Emissionen eines Fahrzeugs hängen nicht nur von der effizienten Ausnutzung des Kraftstoffs durch das Fahrzeug ab, sondern werden auch vom Fahrverhalten und anderen nichttechnischen Faktoren beeinflusst. CO₂ ist das für die Erderwärmung hauptsächlich verantwortliche Treibhausgas.



Alle Angaben in mm.

¹Gesamthöhe mit Panoramaglasdach: 1690 mm

Gesamthöhe mit Luftfederung: 1680 mm (+30 mm im Hi-Modus; -20 mm vorn und -5 mm hinten im Lo-Modus; -30 mm im Belademodus).

TECHNISCHE DATEN

RX 350

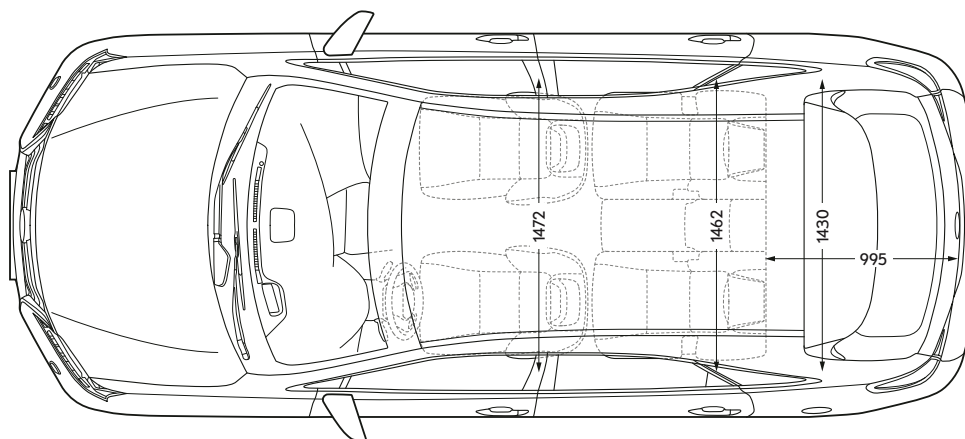
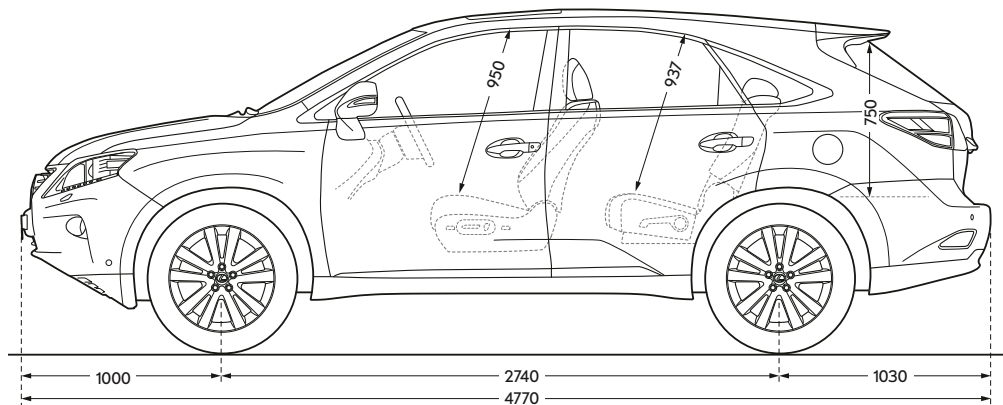
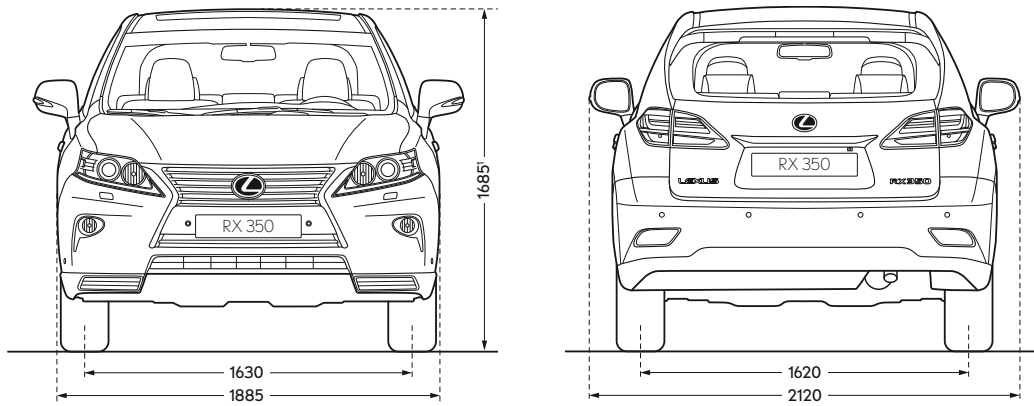
TRIEBWERK	
Hubraum (cm ³) / Zylinder / Ventile	3.456 / V6 / 24
Ventilsteuerung	Dual VVT-i
Kraftstoff	Super bleifrei (ROZ 95)
Max. Leistung (kW [PS]/min ⁻¹)	204 (277)/6.200
Max. Drehmoment (Nm/min ⁻¹)	346/4.700
KRAFTÜBERTRAGUNG	
Antrieb	Elektronisch gesteuerter aktiver Allradantrieb (Active Torque Control)
Getriebe	6-Stufen-Automatikgetriebe mit sequenziellem Schaltmodus
FAHRLEISTUNGEN	
Höchstgeschwindigkeit (km/h)	200
0-100 km/h (s)	8,0
CO ₂ -EMISSION* (g/km)	
Abgasnorm	Euro 5
Kombiniert	250
KRAFTSTOFFNORMVERBRAUCH* (l/100km)	
Kombiniert	10,6

BREMSEN	
Vorne	innenbelüftete Scheibenbremsen
Hinten	innenbelüftete Scheibenbremsen
RADAUFHÄNGUNG	
Vorne	McPherson-Federbeine, Spiralfedern
Hinten	Doppelquerlenkerachse
LENKUNG	
Typ	Zahnstangenlenkung
Lenkradumdrehungen (Anschlag zu Anschlag)	2,79
Wendekreisdurchmesser (m)	12,2
GEWICHTE (kg)	
Zulässiges Gesamtgewicht	2.545
Leergewicht min.-max ¹	1975 - 2.085
Anhängelast gebremst / Anhängelast ungebremst	2.000 / 750
LUFTWIDERSTANDSBEIWER	
Cw-Wert	0,32
VOLUMEN (l)	
Tankinhalt	72
Gepäckraumvolumen ²	496 / 825 / 1.570

¹ Ausstattungsabhängig

² Berechnet nach VDA-Messmethode. Erster Wert: Mit aufgestellten Rücksitzen bis Oberkante Rücksitze. Zweiter Wert: Mit umgeklappten Rücksitzen bis Höhe Gepäckraumabdeckung. Dritter Wert: Mit umgeklappten Rücksitzen bis Dachhöhe.

* Die Kraftstoffverbrauchs- und Emissionswerte wurden nach dem vorgeschriebenen EU-Messverfahren ermittelt. Der Kraftstoffverbrauch und die CO₂-Emissionen eines Fahrzeugs hängen nicht nur von der effizienten Ausnutzung des Kraftstoffs durch das Fahrzeug ab, sondern werden auch vom Fahrverhalten und anderen nichttechnischen Faktoren beeinflusst. CO₂ ist das für die Erderwärmung hauptsächlich verantwortliche Treibhausgas.



Alle Angaben in mm.

¹Gesamthöhe mit Panoramaglasdach: 1690 mm

Gesamthöhe mit Luftfederung: 1680 mm (+30 mm im Hi-Modus; -20 mm vorn und -5 mm hinten im Lo-Modus; -30 mm im Belademodus).

SERIENAUSSTATTUNG

AKTIVE SICHERHEIT UND FAHRDYNAMIK

Aktive Bremsleuchten
Antiblockiersystem (ABS)
Berganfahrhilfe „Hill-start Assist Control“ (HAC)
Brems-Assistent (BAS)
Elektronische Bremskraftverteilung (EBD)
Elektronisch gesteuerte Bremsanlage (ECB-R, nur bei RX 450h)
Elektronisch gesteuerter Allradantrieb „Active Torque Control“ (nur bei RX 350)
Elektrischer Allradantrieb E-FOUR (nur bei RX 450h)
Elektrische Servolenkung (EPS), geschwindigkeitsabhängig
Fahrzeugstabilitätskontrolle (VSC)
Fahrmodus Drehregler (NORMAL / ECO / SPORT) (RX 450h)
EV-Modus (Elektromodus) (RX 450h)
Integriertes Fahrdynamikmanagement System (VDIM)
Reifendruckwarnsystem (TPWS)
Traktionskontrolle (TRC)

PASSIVE SICHERHEIT

10-facher Airbagschutz
- Beifahrerairbags abschaltbar
- Doppelkammer-Frontairbag für Beifahrer
- Frontairbags für Fahrer und Beifahrer (2-stufig auslösend)
- Knieairbags für Fahrer und Beifahrer
- Kopfairbags „Curtain Shield“ für vorne und hinten
- Seitenairbags vorne
- Seitenairbags hinten
Gurtstraffer und Gurtkraftbegrenzer vorne sowie auf den äußeren Fondplätzen
ISOFIX-Kindersitzverankerung mit zusätzlichem oberem Befestigungspunkt an den äußeren Sitzen hinten
Schleudertrauma-Schutzsystem WIL vorne, mit aktiven Kopfstützen

AUSSENAUSSTATTUNG

18" Leichtmetallräder im 5-Speichendesign
- Bereifung 235/60 R18
Abgedunkelte Scheiben ab der B-Säule
Außen Spiegel, in Wagenfarbe lackiert
- elektrisch verstell-, beheiz- und anklappbar
- automatisch abblendend (elektrochromatisch)
- mit integrierten Seitenblinkern
Außentürgriffe, in Wagenfarbe lackiert
Dachspoiler, in Wagenfarbe lackiert
Heckscheibenwischer, in Dachspoiler integriert
LED-Tagfahrlicht
LED-Technologie für Rück- und Bremslichter sowie für Nummerntafelbeleuchtung
Nebelscheinwerfer vorne und Leuchte hinten
Regensensor für Frontscheibenwischer
Wärmedämmende Verglasung, getönt, mit UV-Filter
Wasserabweisende Windschutzscheibe
Windschutzscheibenheizung im Bereich der Scheibenwischerablage
Xenon Scheinwerfer (nur bei RX 350) mit
- Lichtsensor
- automatischer Leuchtweitenregelung
- Scheinwerferreinigungsanlage

DIEBSTAHSCHUTZ

Diebstahlwarnanlage mit
- Wegfahrsperre
- Innenraumsensor
- Neigungssensor
- Alarm
Türschließfunktion „Double-Lock“

AUDIO, KOMMUNIKATION UND INFORMATION

Audiosystem mit
- 9 Lautsprechern
- RDS-Radio
- 6-fach CD-Player, in das Armaturenbrett integriert
- MP3/WMA-fähig
- USB und AUX-Anschluss
Bluetooth®-Audiostreaming, handyabhängig
Bluetooth®-Freisprechsysteem, handyabhängig
ECO Driving Indicator
Multi-Informationsdisplay in OLED-Technologie
Instrumente in Optitron-Technologie (hintergrundbeleuchtet)
Hybrid Leistungsanzeige (RX 450h)
Bedienelemente am Lenkrad für
- Audiosystem
- Multi-Informationsdisplay
- Telefon
- Sprachsteuerung

INNENAUSSTATTUNG UND KOMFORT

12V-Zubehörsteckdose im Kofferraum
Automatikgetriebe
- 6-Stufen mit sequenziellem Schaltmodus (nur RX 350)
- stufenloses E-CVT (nur RX 450h)
Einstiegsautomatik für Lenkrad und Fahrersitz
Einstiegsbeleuchtung in den Außenspiegeln
Fensterheber elektrisch, mit Auf-/Abwärtsautomatik vorne und hinten
Gepäckraumabdeckung
Innenrückspiegel
- automatisch abblendend (elektrochromatisch)
- mit integrierter 3,3" Rückfahrkamera
Intelligentes Zugangs- und Startsystem (schlüssellos)
Klimatisierungsautomatik
- Für Fahrer- und Beifahrer individuell regelbar
- Mit Pollenfilter und Pollenentfernungsmodus
Leder Ausstattung (Körperkontaktflächen aus perforiertem Leder)
Lederlenkrad und -wählhebel
Lenkrad, elektrisch längs- und höhenverstellbar
Memoryfunktion (3-Speicher) für Fahrersitz, Lenkrad und Außenspiegel
Mittelarmlehne vorne, mit:
- Ablagefach
- zwei 12V-Zubehörsteckdosen
- USB-Anschluss
- AUX Eingang
Mittelarmlehne hinten, mit Ablagefach und zwei Getränkehaltern
Notrad
Rücksitzlehne im Verhältnis 40/20/40 umklappbar, mit Einhandbedienung
Rücksitze längsverschiebbar, mit verstellbarer Lehnenneigung
Startknopf
Tempomat
Vordersitze, elektrisch verstellbar
- 8-fach einstellbar für Fahrer und Beifahrer
- Lendenwirbelstütze, einstellbar
- Sitzheizung, variabel einstellbar

AUSSTATTUNGSLINIEN

EXECUTIVE (RX 350 / RX 450h)

(Zusatzausstattung zu Serienausstattung)

19" Leichtmetallräder im 5-Doppelspeichen-design mit Bereifung 235/55 R19

Adaptives Kurvenlicht (AFS)

Automatische Umluftschaltung für Klimaanlage

Festplatten(HDD)-Navigationssystem mit:

- 8,0"-Farbmonitor
- Remote Touch Bediensystem
- dynamische Routenführung (DRG) über TMC (Traffic Message Channel)
- wahlweise 2-D- oder 3-D-Kartenansicht
- 8"-Rückfahrkamera mit Einparkführung (Entfall der 3,3" Kamera im Innenspiegel)

Heckklappe „Easy Load“, elektrisch öffnend und schließend

Lexus Park Assist - Einparkensoren vorne (4x) und hinten (4x)

Premium-Audiosystem mit

- 12 Lautsprechern
- DVD-Player (ersetzt 6-fach CD/DVD-Player)

Xenon Scheinwerfer (Serie bei RX 350) mit

- Lichtsensor
- automatische Leuchtweitenregulierung
- Follow-me-home Funktion
- Scheinwerferreinigungsanlage

F SPORT (RX 350 / RX 450h)

(Zusatzausstattung zu Executive Paket)

19" Leichtmetallräder im 5-Doppelspeichen-design mit Bereifung 235/55 R19 mit dunklem Oberflächenfinish

Dachhimmel in schwarz

Einstiegsleisten vorne, mit Lexus Schriftzug

F SPORT Automatikwählhebel

F SPORT Lederlenkrad, perforiert, mit F-Logo

F SPORT Logos an den vorderen Kotflügeln

F SPORT Stoßfänger vorne

F SPORT Kühlergrill im Maschendesign

F SPORT Innenraumapplikationen in Alu-Optik

Fahrwerk mit Hochleistungs-Querdämpfern

Head-up Display, projiziert Informationen in die

Windschutzscheibe zu:

- Fahrzeuggeschwindigkeit
- Navigation (Pfeildarstellung)
- Anzeigen für Pre-Crash Sicherheitssystem und adaptiver Abstandstempomat (optional)

LED-Abblendlicht (nur für RX 450h)

Lexus Card Key: Schlüssel im Scheckkartenformat

Mark Levinson® Premium Surround System mit:

- 15 Lautsprechern
 - 71 Mark Levinson® Surround-System
- Schaltwippen am Lenkrad (nur für RX 350)
- Sportpedale in Alu-Optik (nur für RX 450h)

PRESIDENT (RX 350 / RX 450h)

(Zusatzausstattung zu Executive Paket)

Elektrisches Glas-Hub/Schiebedach

Einstiegsleisten vorne, LED-beleuchtet

Head-up Display, projiziert Informationen in die

Windschutzscheibe zu:

- Fahrzeuggeschwindigkeit
- Navigation (Pfeildarstellung)
- Anzeigen für Pre-Crash Sicherheitssystem und adaptiver Abstandstempomat (optional)

Leder Exklusiv (Semianilin):

- Sitzheizung und -belüftung vorne
- Sitzlängenverstellung auf der Fahrerseite
- 10-fach Verstellung für Fahrer und Beifahrer
- Memoryfunktion (3 Speicher) auch für Beifahrersitz

LED-Abblendlicht (nur für RX 450h)

Lexus Card Key: Schlüssel im Scheckkartenformat

Luftfederung

Mark Levinson® Premium Surround System mit

- 15 Lautsprechern
- 71 Mark Levinson® Surround-System

Seitenkamera, in den rechten Außenspiegel integriert

SONDERAUSSTATTUNGEN

OPTIONEN (RX 450h AWD / RX 350)	RX 450h /RX 350	EXECUTIVE	F SPORT	PRESIDENT
Aktive Fahrwerksstabilisatoren ^{1,5}	–	–	o	o
Elektrisches Glas-Hub/Schiebedach	–	o	o	s
Head-Up Display (HUD)	–	o	s	s
Panoramaglasdach ^{2,5}	–	o	o	o
Rear Seat Entertainment	–	–	–	o

PAKETE (RX 450h AWD / RX 350)	RX 450h /RX 350	EXECUTIVE	F SPORT	PRESIDENT
Multimedia				
Navigationspaket	o	s	s	s
Komfort				
Holzapplikationen	–	o	–	o
Holzapplikationen inkl. Lenkrad	–	–	–	o
Sicherheit & Fahrerunterstützung				
Xenon Scheinwerfer ³	o / s	s	– / s	– / s
LED Abblendlicht ⁴	– / –	o / –	s / –	s / –
Pre-Crash Sicherheitssystem (PCS)	o	o	o	o

– = nicht erhältlich / o = erhältlich als Option oder Paket gegen Aufpreis / s = serienmässig

¹ nur für RX 450h, nicht in Verbindung mit Panoramaglasdach

² nicht in Verbindung mit Schiebedach, nicht in Verbindung mit Aktiven Fahrwerksstabilisatoren

³ Serie bei RX 350, optional für RX 450h Basis mit Kurvenlicht „Adaptive Frontlighting System“

⁴ Optional für RX 450h Executive und Serie bei RX 450h F SPORT und President

⁵ Entfall der Luftfederung

Bitte beachten Sie: Nicht alle Optionen und Pakete sind in allen Ländern erhältlich. Einige Optionen und/oder Pakete müssen in Kombination bestellt werden, andere können nicht gemeinsam geordert werden. Bitte fragen Sie Ihren Lexus Partner nach weiteren Informationen zu Optionen und Paketen in Ihrem Land.

MULTIMEDIA

Navigationspaket

8,0"-Farbmonitor
Remote Touch Bediensystem
Lexus Premium Navigationssystem
dynamische Routenführung (DRG) über TMC (Traffic Message Channel)
DAB (Digital Audio Broadcast) Modul
CD/DVD-Player
Premium Audiosystem mit 12 Lautsprechern
Rückfahrkamera mit Einparkführung (ersetzt 3,3"-Spiegelkamera)
automatische Umlufschaltung für Klimaanlage
Innenrückspiegel automatisch abblendend (elektrochromatisch)
Multi-Informationdisplay in OLED-Technologie

KOMFORT

Holzapplikationen

Applikationen: Mittelkonsole, Getränkehalter, Türen Innen, bei President zusätzlich Armlehne hinten

- Walnuss dunkelbraun bei Leder Saharabeige und Leder Arabica Braun
- Vogelaugenhorn grau bei Leder Samtschwarz und Leder Rauchgrau

Holzapplikationen inkl. Lenkrad

Applikationen: Holz-/Lederlenkrad¹, Schalthebel, Mittelkonsole, Getränkehalter, Türen Innen, Armlehne hinten

- Walnuss dunkelbraun bei Leder Saharabeige und Leder Arabica Braun
- Vogelaugenhorn grau bei Leder Samtschwarz und Leder Rauchgrau
- Bambus² bei Leder Samtschwarz und zusätzlich im Paket President mit den Lederfarben Saharabeige, Arabica Braun und Rauchgrau

SICHERHEIT & FAHRERUNTERSTÜTZUNG

Xenon Scheinwerfer

(Serie bei RX 350) mit

- Lichtsensor
- automatische Leuchtweitenregulierung
- Follow-me-home Funktion
- Scheinwerferreinigungsanlage

LED-Abblendlicht

(nur für RX 450h) mit

- Lichtsensor
- automatische Leuchtweitenregulierung
- Follow-me-home Funktion
- Scheinwerferreinigungsanlage

Pre-Crash Sicherheitssystem

- adaptiver Abstandstempomat (ACC)
- Pre-Crash Sicherheitssystem (PCS) mit Radarsensoren

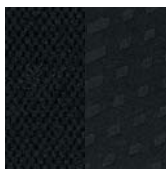
¹Holz-/Lederlenkrad, beheizt

² bei Bambus entfallen folgende Applikationen: Getränkehalter hinten, Armlehne hinten, Schalthebel

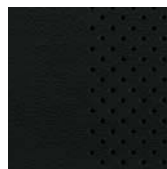
INTERIEUR-KOMBINATIONEN

STOFF: IN ÖSTERREICH NICHT ERHÄLTlich

LEDER



Samtschwarz



Samtschwarz



Rauchgrau



Saharabeige



Arabicabraun

LEDER EXKLUSIV (SEMIANILIN)



Samtschwarz



Rauchgrau

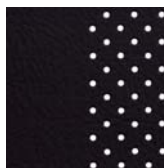


Saharabeige



Arabicabraun

F SPORT-LEDER



Samtschwarz

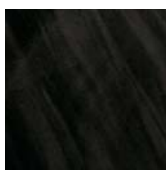


Garnet

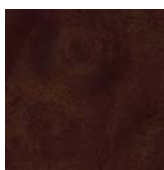


Arabicabraun

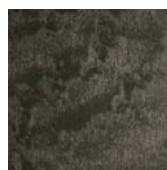
APPLIKATIONEN



Holzdesign
dunkelgrau



Walnuss
dunkelbraun



Vogelaugenahorn
grau



Bambus

F SPORT APPLIKATIONEN



Aluminium-Optik

Bitte beachten Sie:

Alle RX-Modelle sind mit hochwertigem Qualitätsleder und dunkelgrauen Holzdesign-Applikationen ausgestattet.

Modelle mit dem Ausstattungspaket President sind mit besonders weichem Semianilinleder ausgestattet.

Die Ausstattungspakete Executive und President können mit Holzapplikationen gewählt werden:

„Walnuss dunkelbraun“ ist kombinierbar mit der Lederfarbe Saharabeige oder Arabicabraun. „Vogelaugenahorn grau“ ist kombinierbar mit der Lederfarbe Rauchgrau oder Samtschwarz.

„Bambus“ (inkl. Holzenkrad) ist im Paket President mit den Lederfarben Saharabeige, Arabicabraun, Rauchgrau oder Samtschwarz kombinierbar.

Das Ausstattungspaket F SPORT kann mit Sport-Ledersitzen in Samtschwarz, Garnet oder Arabicabraun jeweils in Kombination mit Applikationen in Aluminium-Optik gewählt werden.

Die Abbildungen auf den folgenden Seiten zeigen eine Auswahl der erhältlichen Interieur-Kombinationen. Weitere Informationen erhalten Sie bei Ihrem Lexus Partner vor Ort.

Semianilinleder Arabica Braun mit Applikationen Holzdesign dunkelgrau

(President)



Semianilinleder Samtschwarz mit Applikationen Bambus

(President)



INTERIEUR- KOMBINATIONEN

Semianilinleder Saharabeige mit Applikationen Walnuss (dunkelbraun)

(President)



Semianilinleder Rauchgrau mit Applikationen Vogelaugenahorn (grau)

(President)



Leder Garnet mit Applikationen Aluminium-Optik
(F SPORT)



Leder Samtschwarz mit Applikationen Aluminium-Optik
(F SPORT)



Leder Arabica Braun mit Applikationen Aluminium-Optik
(F SPORT)



AUSSENLACKIERUNGEN

PERLMUTT WEISS METALLIC (077)¹



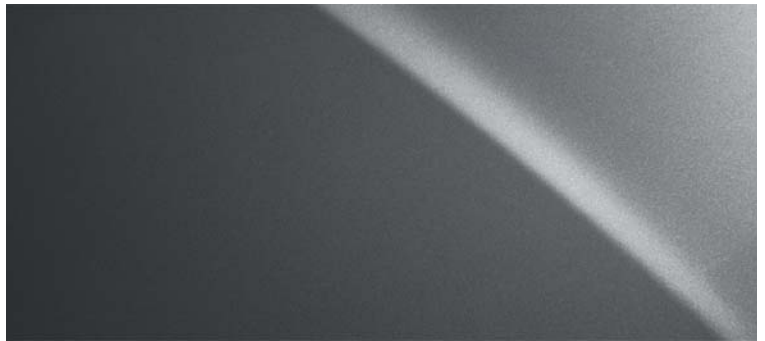
NOVA WEISS METALLIC (083)^{1,2}



PLATIN SILBER METALLIC (1J4)¹



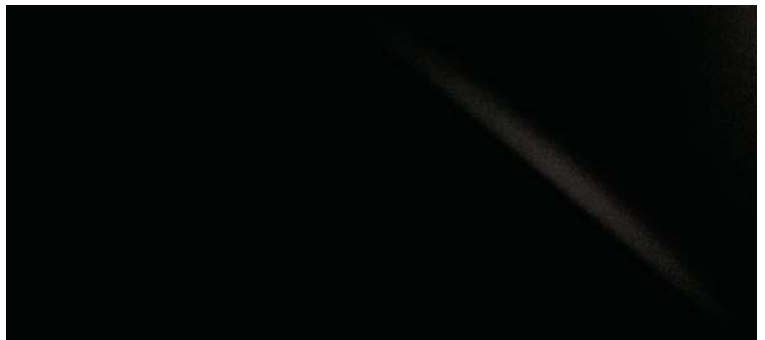
GRAPHIT METALLIC (1H9)¹



SATIN SCHWARZ (212)



STARLIGHT SCHWARZ METALLIC (217)¹



GRANAT ROT METALLIC (3S0)¹



KASCHMIR SILBER METALLIC (4U7)^{1,3}



LAPISLAZULI BLAU METALLIC (8V3)¹

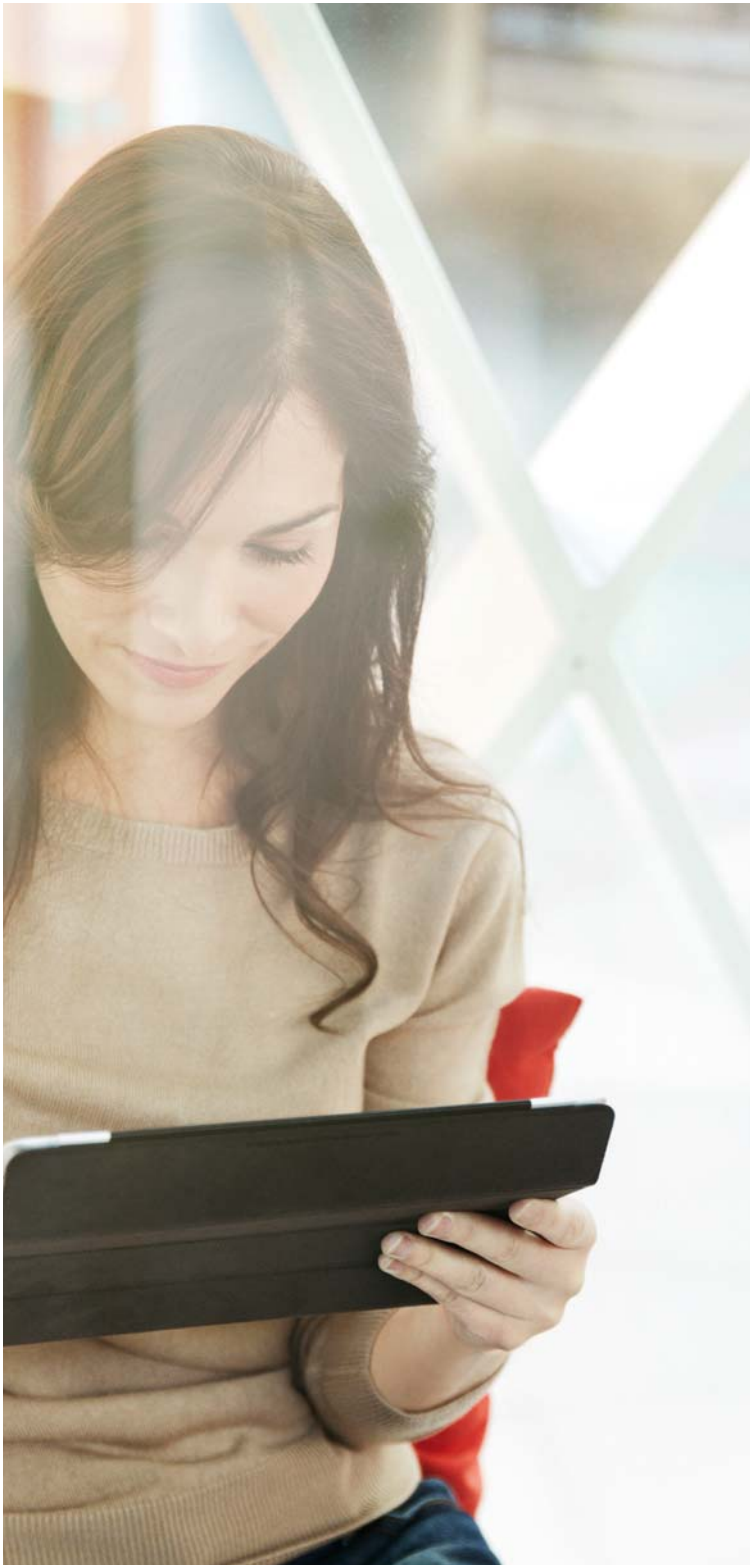


ACHAT BRAUN METALLIC (4V3)^{1,3}



¹ Gegen Aufpreis
² Exklusiv für F SPORT
³ Nicht für F SPORT

Bitte beachten Sie: Druckfarben können erfahrungsgemäß den Farbtönen von Lackierungen und Polstern nicht originalgetreu wiedergeben und nur einen ersten Eindruck der Wagenfarben vermitteln. Ihr Lexus Partner hält entsprechende Farb- und Ledermuster bereit, damit Sie sich von Aussehen und Haptik persönlich überzeugen können.



LEXUS CARE

Wir bei Lexus sind davon überzeugt, Faszinierendes zu schaffen. Dies gilt sowohl für unsere Service- und Aftersales-Programme als auch für die Fahrzeuge selbst. Über die gesamte Lebensdauer Ihres Fahrzeugs hinweg gewährleistet unser Service-Programm 'Lexus Care' mit maßgeschneiderten Service- und Wartungsplänen, dass Sie sich rundum zufrieden und sorgenfrei ans Steuer setzen können. Ausgestattet mit weltweit modernster Technik heißen Sie Lexus Fahrzeuge herzlich willkommen und zeigen Ihnen, was Japaner unter Gastfreundschaft auf höchstem Niveau (Omotenashi) verstehen. Im Rahmen unseres einzigartigen Konzepts der Fahrzeugherstellung sind wir bestrebt, jeden Kunden so zu behandeln, als wäre er ein willkommener privater Gast. Diese erstklassige Service-Philosophie beinhaltet Details wie beispielsweise frische Blumen in Übergaberäumen, blitzsaubere Arbeitsplätze und eine Gratis-Autowäsche. Nach jeder Auslieferung eines neuen Lexus wollen wir deutlich machen, dass uns das Wohlergehen von Fahrzeug und Kunde gleichermaßen am Herzen liegt. Lexus-Vertragshändler setzen alles daran, beim Kunden ein Höchstmaß an Zufriedenheit zu erzielen. Verfolgen Sie in der komfortablen Lounge bei einer Tasse Cappuccino die neuesten Nachrichten oder surfen Sie in aller Ruhe im Internet. In der Zwischenzeit erledigen unsere Techniker die erforderlichen Arbeiten an Ihrem Fahrzeug mit optimaler Effizienz. So wird Ihr Tagesablauf nur minimal unterbrochen und Sie können rasch wieder Platz am Steuer nehmen.



LEXUS SERVICE

Lexus Service ist die Einladung an Sie, das Wohlbefinden Ihres Lexus engagierten Profis anzuvertrauen, und die Gelegenheit für uns, Sie von unserem einzigartigen Kundenservice zu überzeugen. Fundierte Mitarbeiterschulung und permanente Weiterbildungsprogramme bedeuten für Sie die beruhigende Gewissheit, dass wir alles daran setzen, dass Sie Ihren Lexus stets so zurückerhalten, als käme er direkt aus dem Ausstellungsraum.

- Professionelle Lexus-Techniker
- Nur original Lexus-Teile
- Die Lexus-Servicehistorie schützt den Wiederverkaufswert
- Gründlicher visueller Sicherheitsbericht
- Auf Ihre Bedürfnisse abgestimmter Lexus-Service
- Modernste Einrichtungen und Ausstattung



LEXUS GARANTIE

- 3 Jahre oder 100.000 km umfassende Garantie
- 3 Jahre Garantie gegen Oberflächenrost und Lackschäden
- 12 Jahre Garantie gegen Durchrostung
- 5 Jahre oder 100.000 km Garantie für Komponenten des Hybridsystems

LEXUS MOBILITÄT

Wir wollen sicherstellen, dass Sie die Fahrt in Ihrem Lexus überall in Europa beruhigt genießen können, denn in den ersten drei Jahren ist unser kostenloses Mobilitätsprogramm Lexus Euro Assistance 24* immer für Sie da. Egal, wo Sie hin müssen, dieses Programm garantiert Ihre Mobilität, damit Sie auch dorthin gelangen. Es umfasst beispielsweise Abschleppdienst, Hotelunterbringung, Mietwagen, Rückführung des Fahrzeugs und viele weitere Service-Leistungen, sollte Ihr Lexus liegen bleiben, gestohlen werden oder in einen Unfall verwickelt sein.

* Die Bedingungen können je nach Land variieren. Nähere Informationen erhalten Sie bei Ihrem Lexus-Vertragshändler oder Ihrer Vertragswerkstatt.



TESTEN SIE DEN LEXUS RX

Das reine Fahrvergnügen mit einem Lexus Fahrzeug lässt sich nur auf eine Art erleben: Setzen Sie sich hinter das Steuer. Rufen Sie einfach die Lexus Service-Line unter 01/610 04 610 oder besuchen Sie www.lexus.at und vereinbaren Sie eine Probefahrt bei einem Lexus Partner in Ihrer Nähe.

www.lexus.at/rx

© 2014 Lexus ist stets um Produktverbesserungen bemüht und behält sich das Recht vor, Spezifikationen und Ausstattungen jederzeit und ohne vorherige Ankündigung zu ändern. Fragen Sie gegebenenfalls Ihren Lexus Partner.

Die in dieser Broschüre abgebildeten Fahrzeuge sowie die angeführten technischen Daten können sich von Ausführungen und Ausstattungslinien in Österreich unterscheiden. Gewisse Abbildungen zeigen möglicherweise Ausstattungen, die auf Wunsch und gegen Aufpreis lieferbar sind. Aus drucktechnischen Gründen kann es sein, dass die Fahrzeugfarben von den Farben der in dieser Broschüre abgedruckten Fotos abweichen. Alle technischen Daten sind Werksangaben, welche sich bis zum tatsächlichen Produktionsstart noch geringfügig ändern können. Druckfehler vorbehalten.

Der Umweltschutz gehört bei Lexus zu den wichtigsten Anliegen. Wir unternehmen vieles, um die Umweltbelastung unserer Fahrzeuge während ihres Lebenszyklus - von Entwicklung, Herstellung, Vertrieb, Verkauf und Wartung bis zur Entsorgung - zu minimieren.

Weitere Informationen erhalten Sie auf www.lexus.at, von der Lexus Service-Line unter Tel. 01/610 04-610 oder bei Ihrem Lexus Partner.

Gedruckt in Europa, Oktober 2014

