

DER MURANO



□ GEGEN JEDE ERWARTUNG



# AUTOS- SO INDIVIDUELL WIE SIE

**Zur Natur des Menschen gehört sein individueller Charakter. Und doch ähneln sich die meisten von uns in einem Punkt: Wir umgeben uns gerne mit dem Besonderen, das unsere Individualität noch unterstreicht. Wenn wir bei NISSAN ein neues Auto entwerfen, achten wir deshalb auf drei Dinge: individuelles Design, ein durchdachtes Konzept und auf Charakter.**

Womit könnten wir unseren hohen Anspruch besser belegen als mit unseren Konzeptstudien? Zum Beispiel mit dem visionären Qashqai, der mit vielseitigem Cross-Over-Design und innovativem Interieur völlig neue Wege geht. Ab jetzt können Sie das alles selbst erleben: Mit dem neuen Murano: Ein einzigartiges und beeindruckendes Design, das Praktikabilität, Komfort, Qualität und echten Fahrspaß in sich vereint. Erfahren Sie die Zukunft des Automobils.

## INHALT

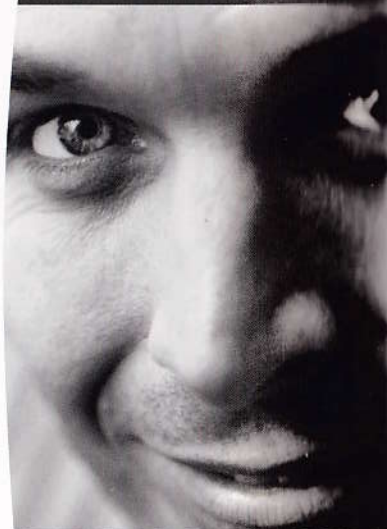
STIL UND DESIGN .04

PRAKTISCHE RAFFINESSE .12

TECHNISCHE INFORMATIONEN .MITTELTEIL

DYNAMISCH UND LEISTUNGSSTARK .18

GENIESSE DAS LEBEN .24





# □ NEUE MAßSTÄBE FÜR DIE STADT

**Endlich ein CROSSOVER mit Charakter – der neue NISSAN Murano. Sportlich. Unglaublich präsent. Fast schon kühn. Der Murano lässt die Dinge nicht auf sich zukommen. Er greift an. Das Herz eines Sportwagens, die raumgreifende Kraft des ALL-MODE 4X4-Antriebssystems und nicht zuletzt die Eleganz und der Komfort einer exklusiven Limousine machen den Murano einzigartig. Inspirierend. Anders und unverwechselbar.**

Der Murano zeigt konventionellen CROSSOVER Modellen, wo es lang geht. Er definiert Fahrspaß nicht nur für den Fahrer, sondern auch für die Mitreisenden völlig neu. Er ist auf alles vorbereitet. Vor allem auf jede Menge Bewunderung.





MURANO











# □ PERMANENT INSPIRIEREND

**Der Murano beeindruckt mit seinem großzügigen Radstand und seinen imposanten 18“-Leichtmetallrädern. Er steht mit beiden Beinen fest auf dem Boden. Sein Gesamtauftritt, seine fließenden Formen, die präzisen Konturen versprechen vor allem eines: pure Sportlichkeit. Bi-Xenon-Scheinwerfer und Doppelrohrauspuffanlage runden die imposante Erscheinung ab und unterstreichen die kühne, dynamische Form der Karosserie.**

Der NISSAN Murano erfüllt keine Ansprüche. Er übertrifft sie in jedem Detail: Die Heckklappe aus ebenso stabilem wie leichtem Verbundmaterial erleichtert das Öffnen. Von den Türen geschützte Einstiegsleisten verhindern beim Einstieg Verschmutzungen. Und auch im Innenraum wurde an alles gedacht – z. B. an einen 7“-TFT Farbbildschirm, der beim Einlegen des Rückwärtsgangs die Rückfahrkamera aktiviert und so das Einparken wesentlich erleichtert.







## □ DESIGN FÜR SIE

**Der Murano ist ebenso praktisch wie elegant: Eine niedrige Ladekante erleichtert das Beladen. Die ausklappbaren Ablagefächer in den Vordertüren bieten ausreichend Platz für Straßenkarten und Kleinmaterial. Für größere Transporte lassen sich die Rücksitze mit nur einer Handbewegung zu einer großen, ebenen Fläche umklappen. Und an zusätzlichen Ablagemöglichkeiten mangelt es natürlich auch nicht. Vom Brillenstaufach, über ein verstecktes Fach im Kofferraumboden bis hin zu einer abschließbaren Mittelkonsole, in der sich selbst ein Laptop verstauen lässt, ist im Murano alles an Bord, was für Ordnung und Übersicht sorgt.**

Im NISSAN Murano wird Luxus neu definiert. Ausstattungsdetails wie Ledersitze vorne und hinten und eine Klimaautomatik gehören bei ihm zum Standard. Ebenso serienmäßig: Ein elektrisches Glashub-/Schiebedach, das frischen Wind in den geräumigen Innenraum lässt.

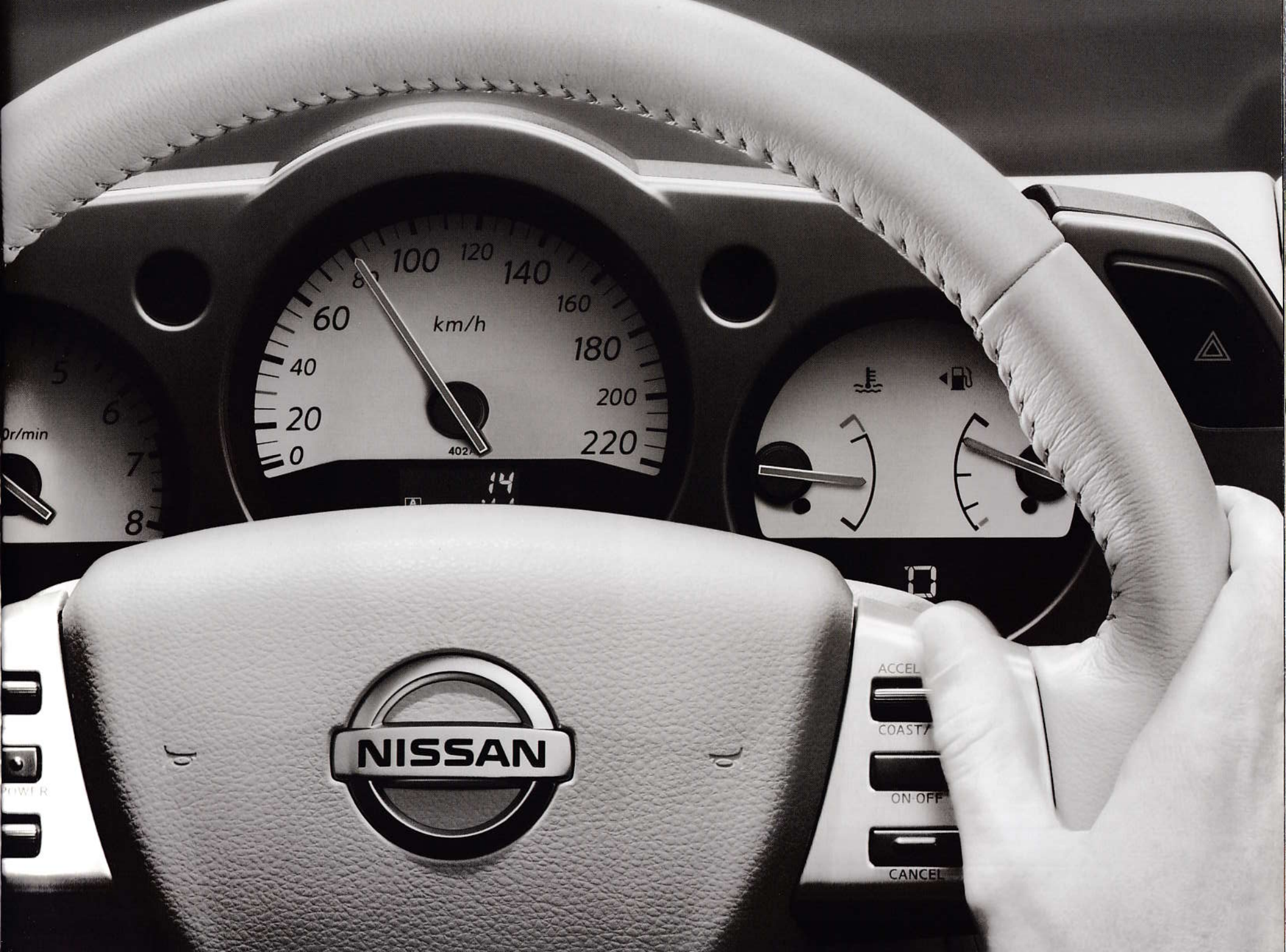


# □ DER WOHLFÜHLFAKTOR

**Im Murano fühlen sie sich ganz schnell wie zu Hause. Beide Frontsitze lassen sich elektrisch auf die Körpermaße von Fahrer und Beifahrer justieren. Die Memory-Funktion für den Fahrersitz mit zwei Speicherplätzen merkt sich die Positionen und speichert zusätzlich die optimale Einstellung von Außenspiegeln und Pedalen. Die Pedale können elektrisch vor- und zurückgestellt werden und tragen so zu einer noch bequemeren Sitzposition bei. Selbst zur Steuerung des Tempomaten und des von zahlreichen Boxen und Subwoofer unterstützten Bose™-Audiosystems müssen Sie im Murano nicht mehr als einen Finger krümmen – dank der Fernbedienung im Lenkrad.**

Unterhalb des 7"-TFT-Farbbildschirm befindet sich die ergonomisch gestaltete Mittelkonsole mit Bedienelementen für Klimaautomatik, Audiosystem und DVD-Navigationssystem. Letzteres verfügt über TMC (Traffic Message Channel), das sämtliche Staus und Hindernisse auf der Strecke registriert, frühzeitig meldet und präzise Routenalternativen empfiehlt. Die DVD des Navigationssystems enthält Informationen über fast ganz Europa und bildet die Route zur besseren Übersicht mit Hilfe des einzigartigen „Birdview“™-Bildschirms ab. Wer möchte da noch behaupten, fliegen sei schöner?





ACCEL  
COAST/  
ON-OFF  
CANCEL



# FAKTEN & DATEN

---

## INHALT

02. MURANO AUSSTATTUNG

•

04. FARBEN

•

05. POLSTERUNG

•

06. ALL-MODE 4X4\*  
UND ESP+

•

08. AKTIVE UND PASSIVE  
SICHERHEITSSYSTEME

•

10. NISSAN PHILOSOPHIE

**Der Murano ist eine Klasse für sich. Er kann alles. Er hat alles. Er läuft quasi schon mit Vollausrüstung vom Band. BESSER kann man ihn also kaum noch machen, jedoch durchaus noch individueller - mit exklusiven Lackierungen, Polsterungen und dem Zubehör, das wir Ihnen am Ende dieser Broschüre vorstellen.**



#### **AUSSENAUSSTATTUNG**

- 18"-Leichtmetallfelgen
- Stoßfänger in Wagenfarbe
- Elektrisch verstell- und beheizbare Außenspiegel, in Wagenfarbe (mit Memory-Funktion)
- Verchromte Türaußengriffe
- Verchromte Doppelrohrauspuffanlage
- Bi-Xenon-Hauptscheinwerfer
- Automatische Scheinwerferhöhenverstellung
- Scheinwerferreinigungsanlage
- Dunkel getönte Seitenscheiben hinten
- Verchromter Kühlergrill
- Dachreling

#### **INNENAUSSTATTUNG**

- Lederausstattung (beige oder schwarz)
- Höhenverstellbares Lederlenkrad
- Elektrisches Glashub-/ Schiebedach
- Elektrische Fensterheber vorne und hinten
- Automatisch abblendbarer Innenrückspiegel
- Geteilt umlegbare und neigungsverstellbare Rücksitzlehne (60:40)
- Verchromte Türinnengriffe

TTUNG



- Klimaautomatik
- DVD-Navigationssystem inkl. 7" TFT-Farbbildschirm mit TMC (Traffic Message Channel)
- Rückfahrkamera in Farbe
- BoseTM-Audiosystem mit 6 Lautsprechern und Subwoofer
- Geschwindigkeitsabhängige Lautstärkenregulierung
- Tempomat
- Sitzheizung vorne
- Elektrisch verstellbare Vordersitze (Fahrsitz mit Memory-Funktion)
- Elektrisch verstellbare Pedale
- Lenkradfernbedienung für Audiosystem und Tempomat
- Servolenkung
- Funkfernbedienung und „Anti-Hijack“-Überfallschutzvorrichtung
- Zentralverriegelung
- Getönte Rundumverglasung mit „Anti-UV-Beschichtung“
- Akustische Ausschaltwarnung für Hauptscheinwerfer
- Akustisches Warnsignal für steckengelassenen Zündschlüssel

- Kartenleselampen vorne
- Beleuchteter Spiegel in den Sonnenblenden

#### **SICHERHEITSAUSSTATTUNG**

- 6 zweistufige Airbags (Fahrer-, Beifahrer- Seiten- und Fenster-Kopf Airbags)
- Elektronisches Stabilitätsprogramm ESP+ mit elektronischer Traktionskontrolle und elektr. Sperrdifferenzial mit begrenztem Schlupf
- ABS mit elektronischer Bremskraftverteilung (EBD)
- ISOFIX-Kindersitzmontagesystem an den Außenplätzen hinten
- Aktive Kopfstützen vorne (höhenverstellbar)
- NATS Diebstahlschutzsystem

# FARBEN



**Nachtschwarz**



**Sunset Orange Metallic**



**Gold Pearl**



**Diamantsilber Metallic**



**Vesuvgrau Metallic**



**Korallenrot Pearl**



**Saphirblau Pearl**



**Orchideeweiß Pearl**

FARBEN		Polsterfarben	
		Leder beige	Leder schwarz
Nachtschwarz	KH3	•	•
Sunset Orange Metallic	R10		•
Vesuvgrau Metallic	K21	•	•
Gold Pearl	EY0	•	•
Diamantsilber Metallic	KY0	•	•
Korallenrot Pearl	AX5	•	•
Saphirblau Pearl	BW9	•	•
Orchideeweiß Pearl	QX1	•	

<beige>



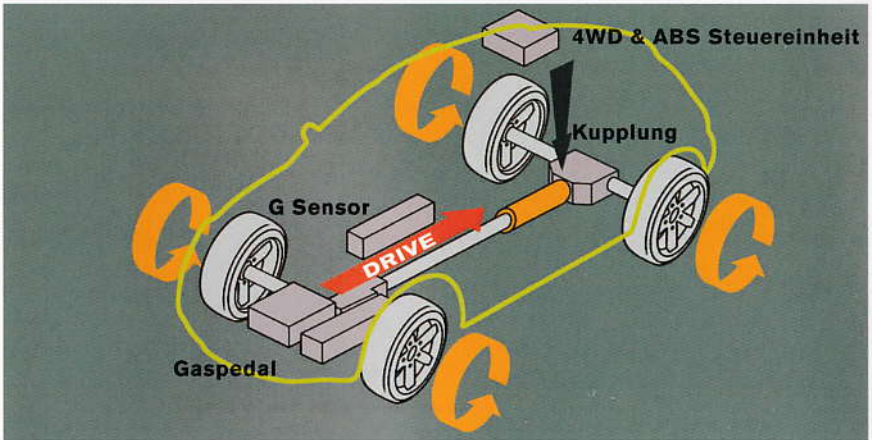
<schwarz>



POLSTERFARBEN

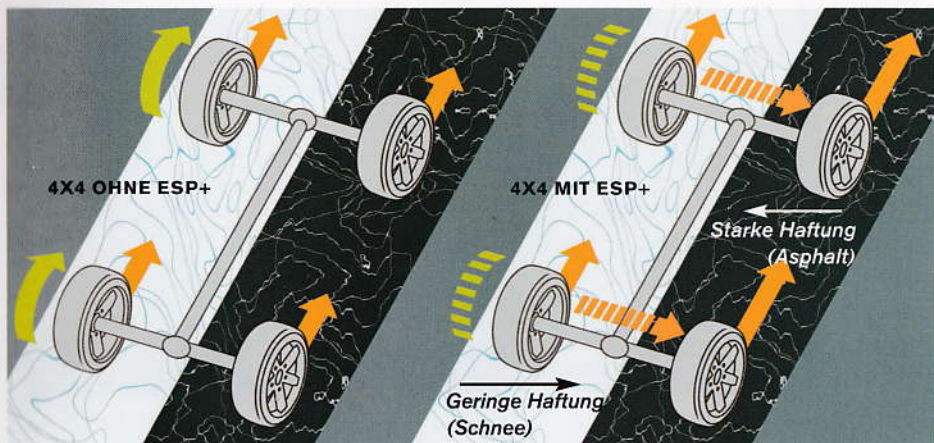
# SICHERHEIT

## ALL-MODE 4X4-ALLRADSYSTEM UND ESP+



Das intelligente elektronische Vierradantriebssystem ALL-MODE 4X4 lässt Sie zwischen dem „Lock“-Modus (Kraftverteilung 50:50 für den Offroad-Einsatz) und dem „Auto“-Modus wählen. Der „Auto“-Modus arbeitet sowohl proaktiv wie auch reaktiv. Wird in diesem Modus ein möglicher Haftungsverlust festgestellt, verteilt eine elektronisch geregelte Steuerungseinheit das ideale Drehmoment unverzüglich auf die Hinterräder um die Fahrstabilität aufrecht zu erhalten.

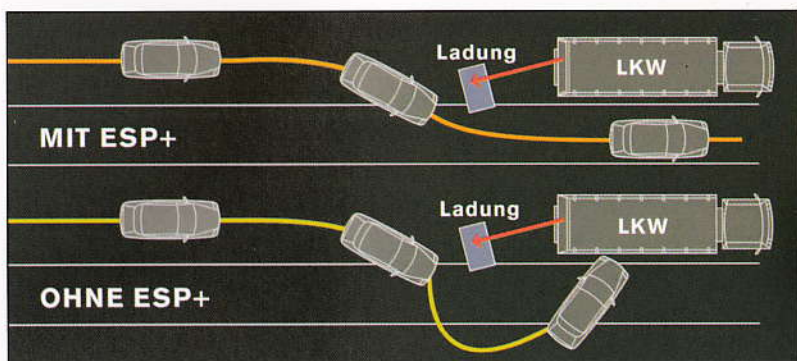
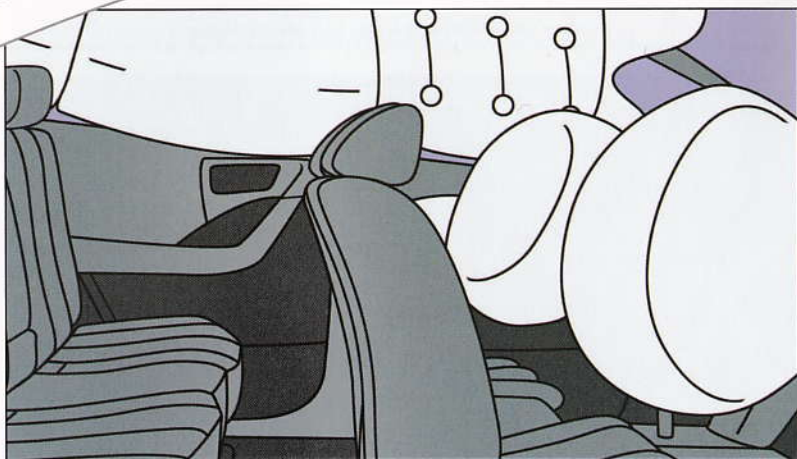
## ELEKTR. SPERRDIFFERENZIAL MIT BEGRENZTEM SCHLUPF



Mit ESP+ und dem damit verbundenem elektronischem Sperrdifferential mit begrenztem Schlupf lässt sich der Murano von praktisch keinem Untergrund aufhalten. Ein gewöhnliches 4x4-Fahrzeug ist z. B. einer Hangstrecke, die auf der einen Seite vereist und auf der anderen trocken ist, nicht gewachsen. Das kann mit dem NISSAN Murano nicht passieren. Sein einzigartiges elektronisch gesteuertes Sperrdifferential mit begrenztem Schlupf kontrolliert jedes Rad einzeln. Sollten die Räder auf der einen Seite des Fahrzeugs keine Traktion mehr haben, bremst das System diese Räder ab und lenkt die Kraft auf die andere Seite um. So wird die Antriebskraft immer genau dort eingesetzt, wo sie benötigt wird – ein Vorankommen ist stets garantiert. Das alles passiert nahtlos und automatisch, so dass Sie sich ganz und gar auf Ihr Abenteuer konzentrieren können.



# AKTIVE UND PASSIVE SICHERHEITSSY

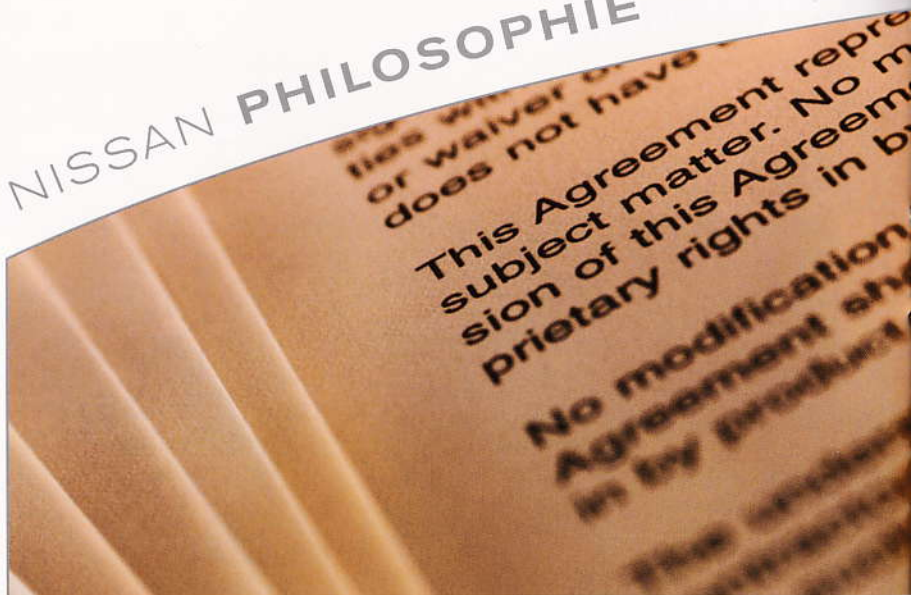




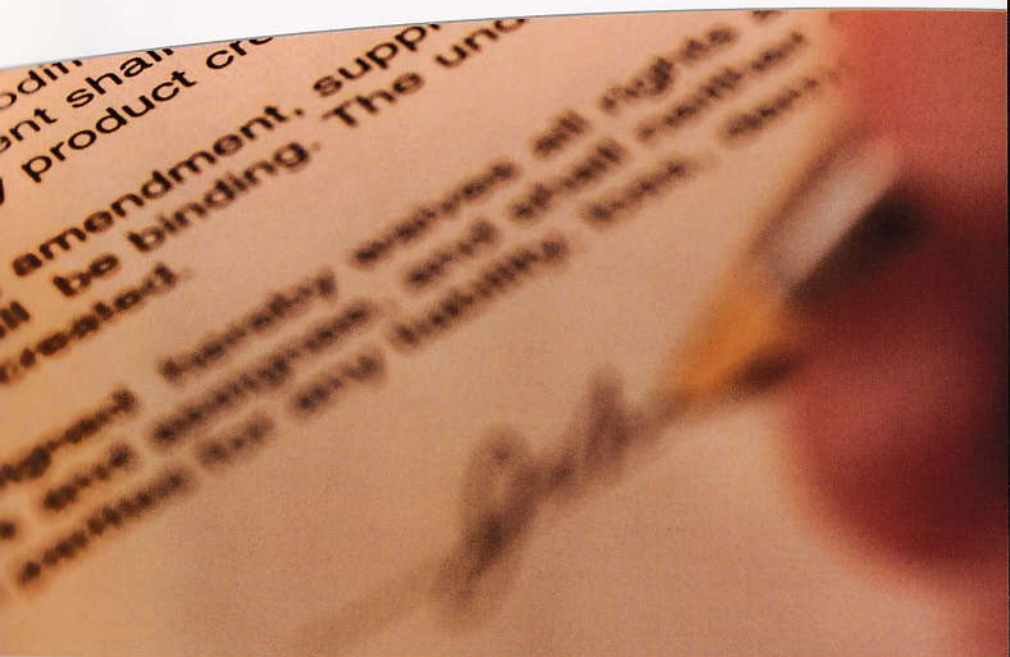
Das Sicherheitssystem des Murano umfasst die zweistufig auslösenden Front und Seitenairbags für Fahrer und Beifahrersitz, sowie Fenster-Kopfairbags vorne und hinten. Sitzgurtstraffer mit Gurtkraftbegrenzer sowie aktive Kopfstützen vorne runden das umfangreiche Sicherheitspaket ab.

Die fortschrittlichen aktiven Sicherheitssysteme des Murano geben Ihnen zu jeder Zeit die maximal mögliche Bodenhaftung auf der Straße. Für mehr Fahrstabilität kontrolliert ESP+, das elektronische Stabilitätsprogramm, zusammen mit dem elektronisch gesteuerten Sperrdifferenzial die Motor- und Bremskraft für jedes Rad separat. Für mehr Sicherheit On- und Off-Road. Bei einer plötzlichen Notbremsung verhindert das ABS-System ein Blockieren der Räder, so dass Sie jedes Hindernis umsteuern können. Die elektronische Bremskraftverteilung (EBD) reguliert automatisch den Bremsdruck an Vorder- bzw. Hinterrädern, und maximiert so die Bremsleistung deutlich. Der NISSAN Bremsassistent ahnt eine Vollbremsung voraus, um so den Bremsweg zu verringern. Sicherheit wird im Murano GROSS geschrieben.

# NISSAN PHILOSOPHIE



In jedem NISSAN steckt ein ganz besonderer „Bauteil“ – die NISSAN Philosophie. Sie bedeutet, dass wir uns nicht mit der erstbesten Lösung zufrieden geben, sondern nur mit den Besten. Wir fragen deshalb NISSAN Fahrer, was Sie von Ihrem Fahrzeug halten, bevor ein neues Modell entworfen wird. So stellen wir sicher, dass jeder neue NISSAN noch besser wird als sein Vorgänger. Unser exzellenter Ruf in puncto Qualität, Zuverlässigkeit und Sicherheit wird durch ein rigoroses Testprogramm gesichert. Erst wenn alle Bauteile diese strengen Anforderungen erfüllen, geben wir einem Fahrzeug das Beste, was wir haben: Unseren Namen.



## **NACHBAR NISSAN**

Entwickelt von Europäer für Europäer, den lokalen Anforderungen entsprechend – das ist unser Bestreben. Deshalb betreibt NISSAN ein Designstudio in Deutschland und England, Technologiezentren in Spanien, Belgien und England sowie Produktionsstätten in England und Spanien. Der Vertrieb von Fahrzeugen und Teilen hat seinen Sitz in den Niederlanden; die europäische Zentrale in Frankreich.

## **ZUFRIEDENHEIT GARANTIERT**

Unser hoher Qualitätsstandard ermöglicht es uns, eine Reihe von Garantien anzubieten. Der NISSAN Murano bietet eine 3-Jahres oder 100.000km Vollgarantie inkl. Lackbeständigkeit und sogar eine 12-Jahres Garantie gegen Durchrostung der Karosserie. Zusätzlich bieten wir ein kostenloses 24-Stunden „Pan-Europe-Service-Paket“, das Ihnen bei Pannen und Unfällen im europäischen Ausland unkompliziert weiterhilft.



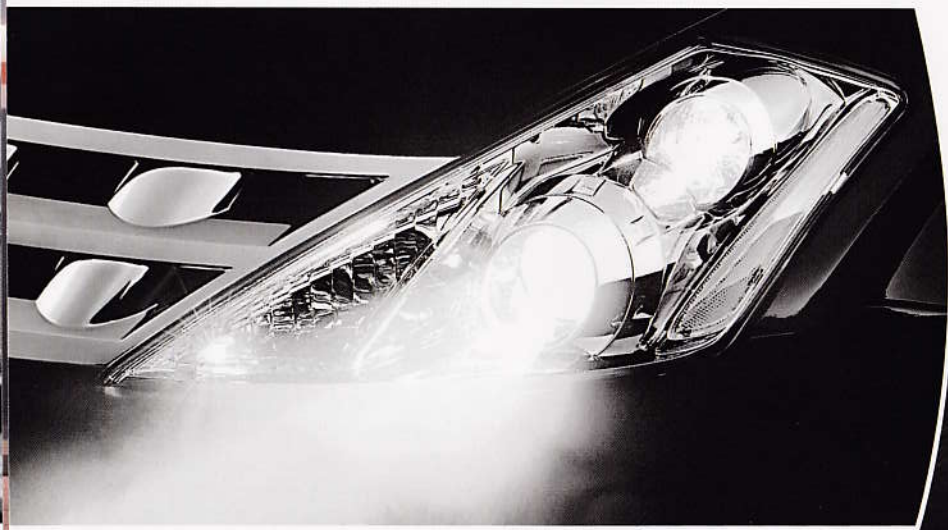


MURANO

# □ DER GEZÄHMTE GROßSTADTDSCHUNGEL

**Mag die Witterung noch so schlecht sein, mag der Untergrund ruhig mehr Tücken als Grip bieten – das ALL-MODE 4X4-System findet trotz widrigster Umstände automatisch optimale Traktion. Unterstützt wird es dabei vom serienmäßigen ESP+, das Ihren Murano in Kurven auf Kurs hält. Selbst im Falle eines plötzlichen Bremsmanövers ist der Murano auf der sicheren Seite – seiner elektronischen Bremskraftverteilung (EBD) und dem NISSAN Bremsassistent verdankt er einen der kürzesten Bremswege seiner Klasse.**

Beim Wechsel vom Fern- zum Abblendlicht treten oft ablenkende Farbunterschiede auf. Die speziellen Bi-Xenon-Scheinwerfer des Murano minimieren diesen Effekt mit jeweils zwei Projektionslampen in jedem Scheinwerfer.











## □ SPIELEN SIE IHR SPIEL

**Der Murano hält, was seine imposante Erscheinung verspricht. Unter seiner Haube bändigt er den gleichen 3,5-l-V6-Motor, der schon im 350Z für Furore sorgte. Speziell für den Murano wurde diese Maschine nochmals überarbeitet und leistet nun 234 PS, mit denen nicht nur das Reisen, sondern auch das Beschleunigen zum reinsten Vergnügen wird.**

Das ALL-MODE 4X4-Allradsystem überträgt die enorme Antriebskraft des Murano sicher auf alle Arten von Untergrund. Das System reguliert automatisch das Drehmoment zwischen Vorder- und Hinterachse und reagiert so auf wechselnde Fahrbahn-Bedingungen. Für schwierigeres Gelände steht der „Lock“-Modus zur Verfügung, der den Murano mit permanentem Allradantrieb ans Ziel bringt.





MURANO



MURANO

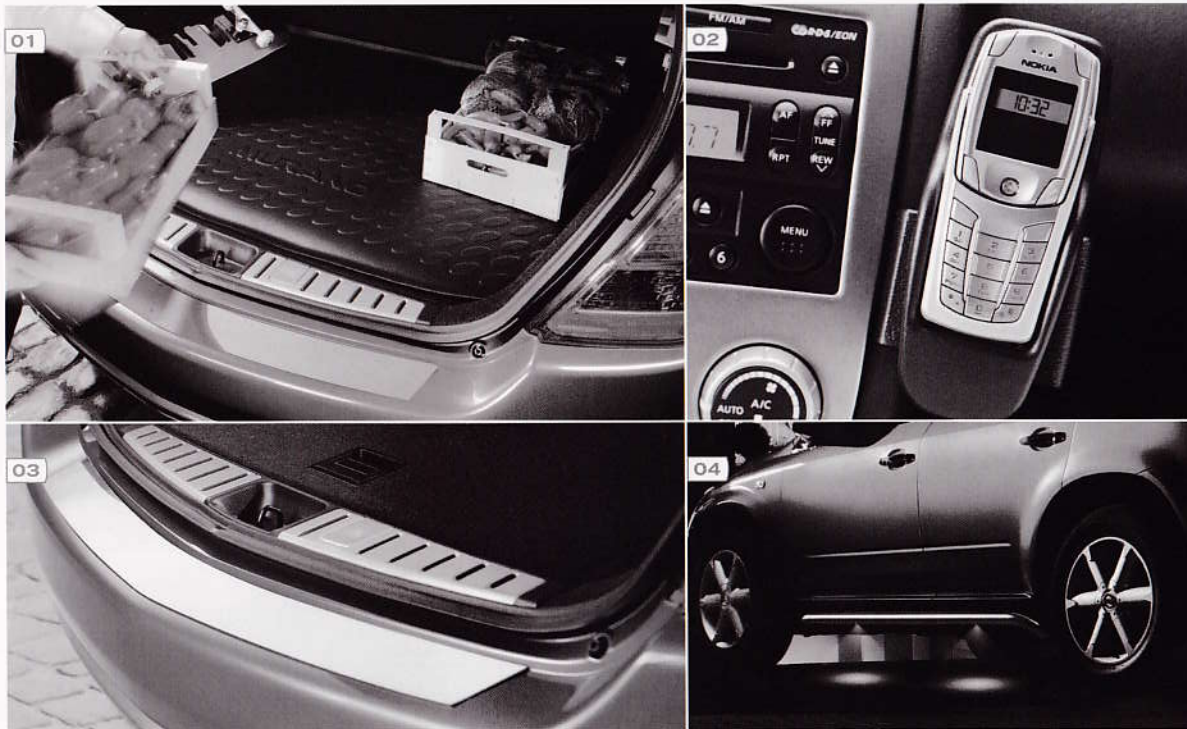
# □ BESCHLEUNIGT NICHT NUR IHREN PULS

**So souverän wie sich der Murano gleich auf den ersten Blick darstellt, fährt er sich auch. Seine Servolenkung unterstützt Ihre Fahrmanöver merklich und verleiht dem Handling spürbare Agilität. So bedeuten weite Kurven und enge Kehren gleichermaßen eine Extraportion Spaß. Auch die Einzelradaufhängung werden Sie schnellstens zu schätzen lernen: sie minimiert Erschütterungen und sorgt für eine gleichmäßig ruhige Fahrt.**

Das fortschrittliche Xtronic-CVT-Automatikgetriebe ist perfekt auf das hohe Drehmoment des kraftvollen V6-Motors abgestimmt und gewährleistet eine beeindruckende Beschleunigung. Das stufenlose Automatikgetriebe ermöglicht ein angenehmes Anfahren und ruckfreie Schaltvorgänge – ohne lästige Pausen bei Kickdowns. Entscheiden Sie einfach selbst, ob Sie lieber entspannt im Automatik- oder lieber aktiv im 6-Gang-Handschalt-Modus fahren möchten.



## ZEIT FÜR EINE UNABHÄNGIGKEITSERKLÄRUNG



**Der Murano geht seinen eigenen Weg. Er ist anders als andere. Er ist unverwechselbar. Zur absoluten Einzigartigkeit fehlt ihm eigentlich nur noch eines: das bewährte NISSAN Zubehör.**

01: Formmatte

02: Freisprecheinrichtung

03: Ladekantenschutz (Edelstahl)

04: Styling Rohre (verchromt)

**Auf der gegenüberliegenden Seite**

**dargestelltes Zubehör:**

Der Murano mit Styling Rohre, Querträger und Windabweiser.







MURANO



Die abgebildeten Fahrzeuge sind teilweise mit Sonderausstattung ausgerüstet, die nicht zum serienmäßigen Lieferumfang gehören. Im Detail informiert Sie Ihr NISSAN-Händler gerne über den Lieferumfang der einzelnen Modelle, unser Zubehörprogramm, verfügbare Farben und Finanzierungsangebote. Aus drucktechnischen Gründen können die hier abgebildeten Farben von den Originalwagenfarben abweichen. NISSAN behält sich das Recht vor, ohne Ankündigung bei technischen Daten, Ausstattungen sowie Zubehör Änderungen durchzuführen. NISSAN-Modelle, die außerhalb Österreichs angeboten werden, können bezüglich Angebot, Technik und Ausstattung abweichen. Der Nachdruck oder die Vervielfältigung, auch auszugsweise, ist ohne vorherige schriftliche Zustimmung von NISSAN ÖSTERREICH verboten.

Internet-Adresse:

[www.nissan.at](http://www.nissan.at)

[www.nissan-murano.at](http://www.nissan-murano.at)

**NISSAN Österreich**

Laaer Berg-Straße 64

A-1101 Wien

Viel Vergnügen mit diesem Prospekt und dem neuen Murano

wünscht Ihnen Ihr freundlicher NISSAN-Händler:



Dieses Prospekt wurde auf chlorfrei gebleichtem Papier gedruckt.  
Gedruckt in Frankreich. Stand: Jänner 2005 – WBZ500105P.

Gestaltet und herausgegeben von Typoweb – Frankreich.  
Tel.: +33 1 4746 3939.

**SHIFT**\_expectations