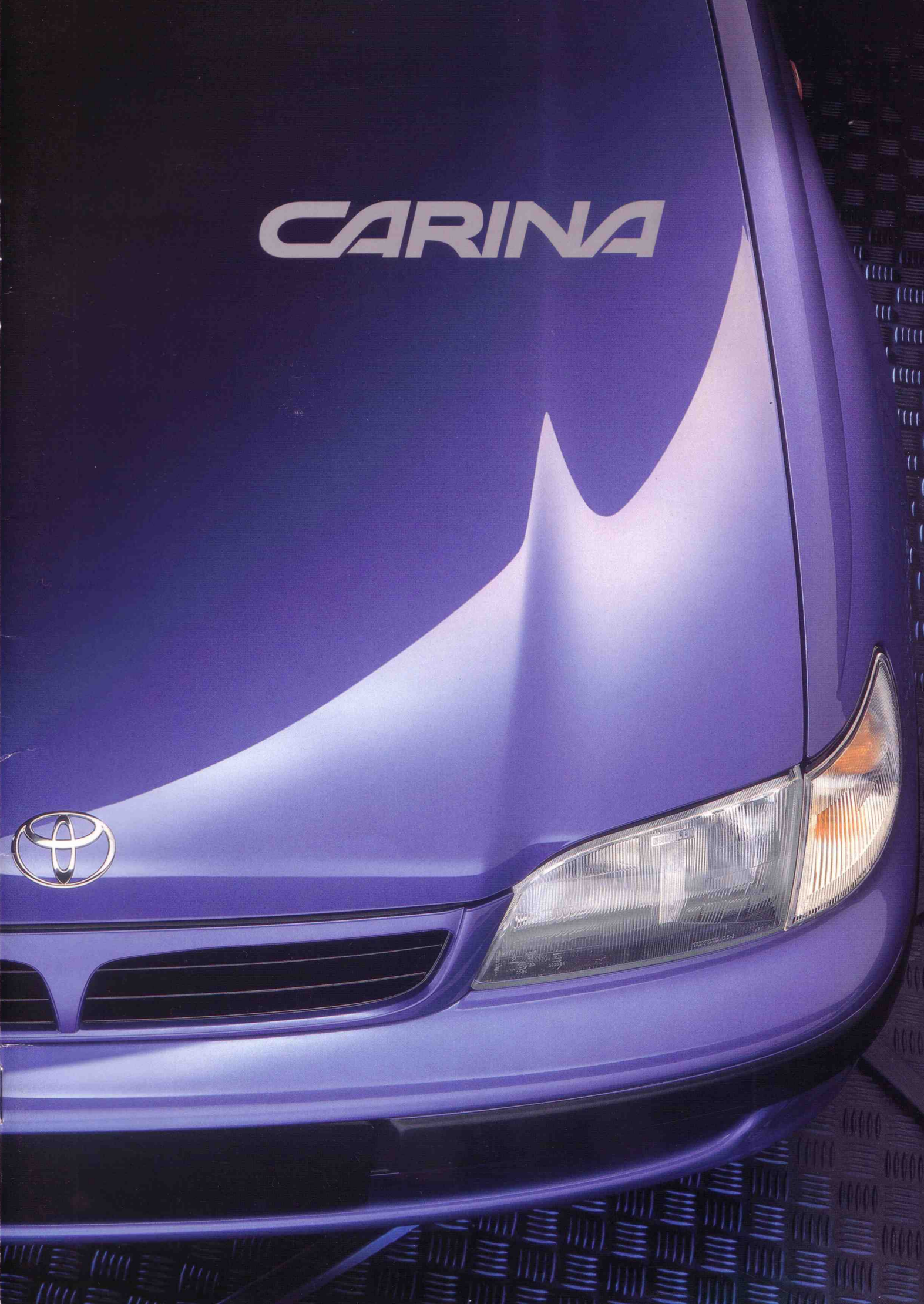


**CARINA**



## WILLKOMMEN ZU HAUSE

*Überlegen Sie einmal, wieviel Zeit Sie in Ihrem Auto verbringen. Sollten Sie sich darin nicht genauso wohlfühlen wie Zuhause?*



Als wir den neuen Carina irdacht und konzipiert haben, haben wir uns intensiv mit einem Ort befaßt, der Ihnen bestens vertraut sein sollte: das eigene Zuhause. Nicht mehr und nicht weniger soll der neue Carina für Sie sein: ein Ort, an dem Sie sich wohlfühlen und entspannen können. Der Sie so empfängt und Ihnen genauso vertraut ist wie Ihr eigenes Heim. Eine große Herausforderung für ein Auto. Wir sind dieser Herausforderung mit einem großen Auto begegnet.

Äußerlich präsentiert sich der Carina als Geschäftswagen par excellence: mit einem selbstbewußten Auftreten, das Stil und innere Ruhe ausstrahlt. Dabei steckt im neuen Carina ein lebendiges und außergewöhnliches Familienauto: mit viel Platz, Flexibilität und einem geräumigen Kofferraum. Neue, leuchtende Farben stechen ins Auge. Im Inneren empfangen verbesserte Vordersitze und neue Sitzbe-

züge. Schon bei der ersten Fahrt begeistern exzellente Fahreigenschaften, die von einer modifizierten Vorderradaufhängung herühren.

Auch wenn sie im Verborgenen schlummern – Airbag für Fahrer und Beifahrer tragen im Carina zu einem Gefühl der Sicherheit bei. Seine Kraft bezieht der neue Carina aus einem laufruhigen dynamischen 1,8 l-Leanburnmotor, einem kraftvollen 2,0 l-Motor oder einem neuentwickelten 2,0 l-Turbodiesel-Aggregat. Während man in Fachkreisen viel von diesen Motoren hört, ist im Inneren kaum etwas zu hören – der Grund: eine spezielle Geräuschkämmung und eine beinahe auf Null reduzierte Vibrationsentwicklung. Der neue Carina setzt die Tradition dieser Modellreihe aufs Überzeugendste fort – und wird Sie dennoch mit vielen neuen Details und neu durchdachten Lösungen überraschen.







# DER ERSTE EINDRUCK

Die Qualität eines Autos beurteilt man genauso wie die eines Hauses: Sieht es ansprechend aus? Wurde sauber gearbeitet?



Schon ein flüchtiger Blick vermittelt einen guten Eindruck von der Qualität des neuen Carina. Die harmonischen Übergänge der Karosserieteile, die saubere Verarbeitung und die verblüffende Brillanz der Karosseriefarben spiegeln den hohen Aufwand bei Fertigung und Qualitätskontrolle wider. Der Carina ist ein Auto für Europa.

Das keilförmige Design wurde mit massiver Computerunterstützung weiterentwickelt – Zielrichtung: noch mehr Verwindungsteifigkeit und Stabilität. Begleitet wurden diese Weiterentwicklungen von Windkanal-Tests, Prüfstrecken-Marathons und unzähligen Kilometern auf Europas Straßen. Diese Arbeiten präsentieren Ergebnisse, die sich kaum noch übertreffen

lassen: was im neuen Carina an Karosseriesteifigkeit, Stabilität bei hohen Geschwindigkeiten, Geräuschdämmung und Verbrauchswerten geboten wird, ist in dieser Klasse einmalig. Bei der Karosserie kamen fast ausschließlich rostfreie, galvanisierte Stahlbleche zum Einsatz, um Korrosionsschäden schon im Ansatz gar nicht erst aufkommen zu lassen. Genauso wie Sie Ihr Haus gegen äußerliche Einflüsse schützen, wapp-

nen wir den neuen Carina mit Lack und Grundierung in mehreren Schichten. Und wenn Sie sich für eine Metallic-Lackierung entscheiden, können Sie sich über noch mehr Schutz durch eine zusätzliche klare Farbschicht freuen. Somit ist der neue Carina nicht nur gebaut worden, um lange zu halten, sondern um auch noch in vielen Jahren wie gerade neu ausgeliefert zu erscheinen.



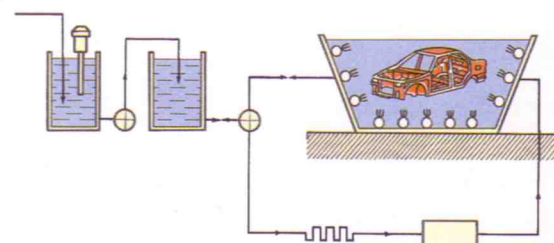
1 Die Karosserie des Carina wird auf einer der modernsten Produktionsstraßen der Welt gefertigt. Mit Laser wird sie auf Präzision geprüft – bis auf 0,1 mm genau.



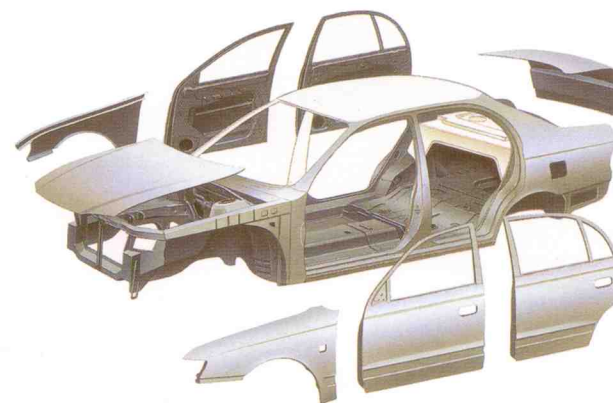
2 Ein wichtiger Part in der Qualitätskontrolle bei Toyota kommt nicht den Maschinen, sondern den Menschen zu: das Entdecken der kleinsten Fehler in der Endfertigung.



3 Verzinktes Blech, Zinkphosphatschicht, Elektrolytische Grundierung, Grundfarbschicht, Schutzschicht aus Alu-Pigmenten, Oberste Farbschicht



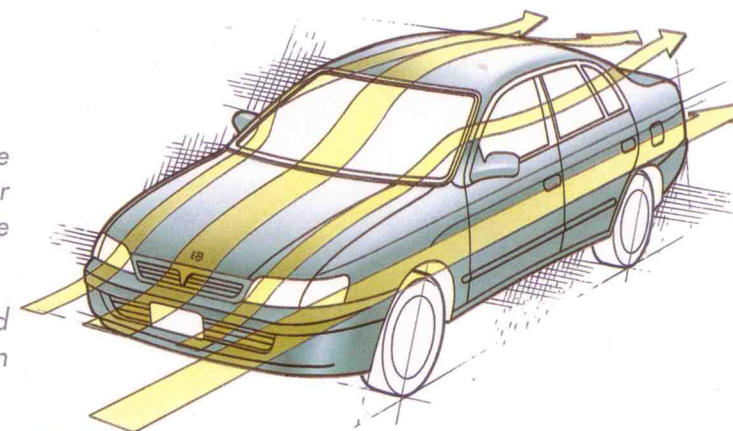
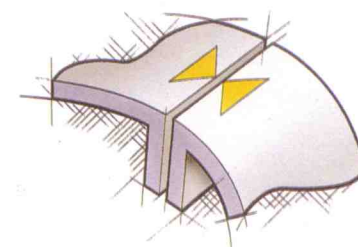
4 Die gesamte Karosserie wird in ein ionisierendes Phosphatbad getaucht, um sie vor Rostanfälligkeit zu schützen. Erst dann beginnt die Mehrschicht-Lackierung.

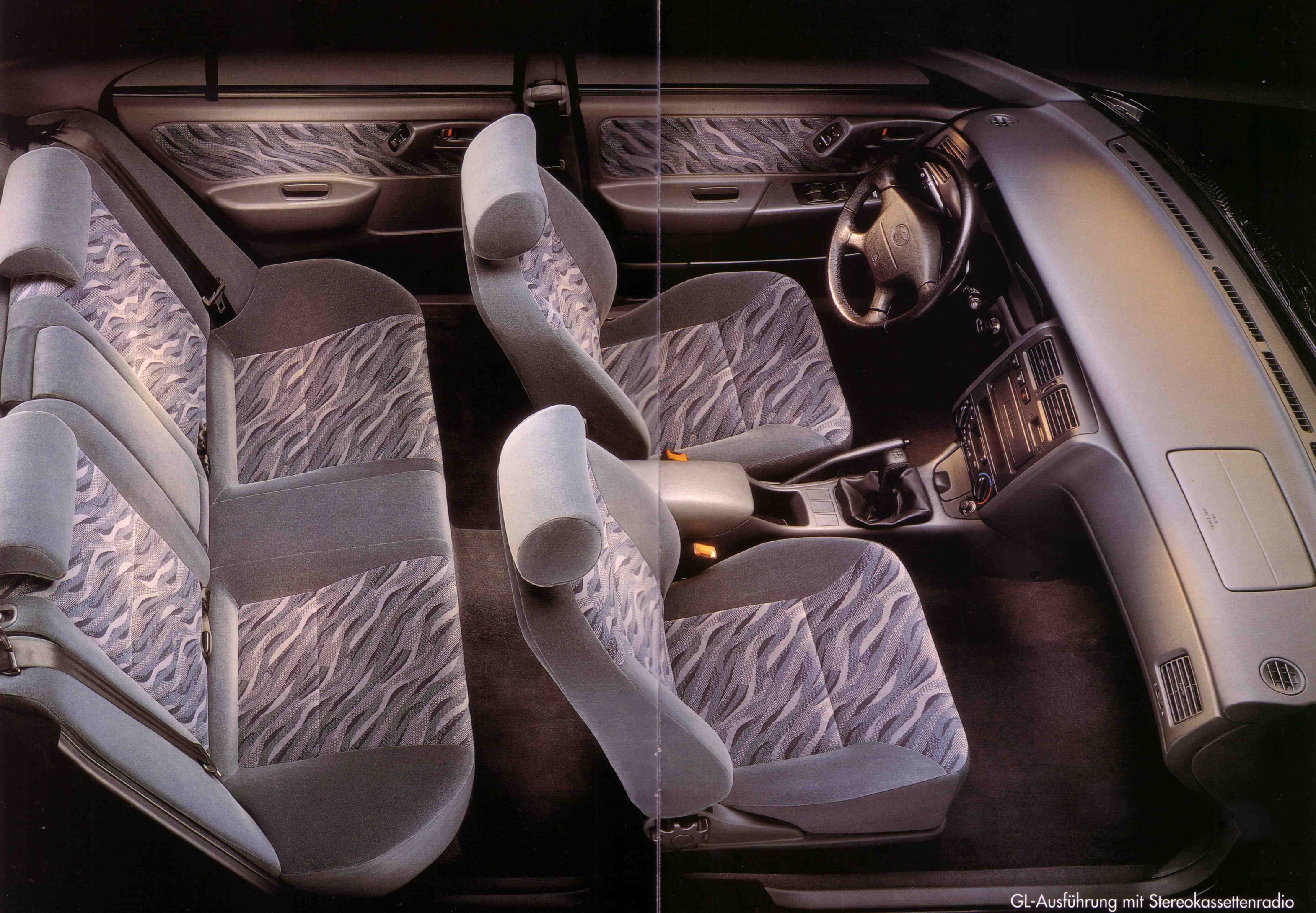


5 Rostschutz beginnt bei galvanisierten Stahlblechen, die 90 % der Karosserie ausmachen. Schutz bietet auch der Einsatz von Wachs, Versiegelungen und letztendlich die Mehrschicht-Lackierung.

6 Die sauber verarbeitete Karosserie bietet Wind und Wetter keine Angriffsflächen – als Teil eines umfassenden Aerodynamik-Pakets.

7 Die sorgfältige Verarbeitung der Karosserieteile sorgt für aerodynamische Linien.





GL-Ausführung mit Stereokassettenradio



GL-Ausführung

# INNERE QUALITÄT

Nur wo alles  
am richtigen Platz ist, werden Sie sich  
wie Zuhause fühlen.



An manchen Tagen verbringt man im Auto genauso viel Zeit wie Zuhause. Höchste Zeit, daß Sie sich im Auto genauso wohl fühlen wie in Ihren eigenen vier Wänden! Jeder Mensch hat Zuhause einen Sessel oder einen Stuhl, in dem er sich am wohlsten fühlt. Das haben Sie jetzt auch im Carina: mit einem neu gestalteten und abgestimmten Fahrersitz. Schalter und Instrumente sind so an-

geordnet, wie es sich nach aufwendigen Ergonomie-Tests als optimal herausstellte. Kurz: Sie haben alles in Griffweite und finden die Funktionen ohne langes suchen. Die elektrischen Fensterheber, Außenspiegel, Zentralverriegelung, Sitzeinstellung und Ablagefächer, um nur die wichtigsten zu nennen. Fünf Personen finden im Carina reichlich Platz, auch wenn sie großgewach-

sen sind. Im Fond wurde das durch viel Platz und extra Kniefreiheit ermöglicht. Die Rücksitzlehnen sind genau 25 Grad geneigt – genau der richtige Winkel, um auch bei längeren Fahrten – also etwa auf Reisen – nicht vorschnell zu ermüden. Die Tapezierung im Innenraum ist mit einem eleganten, strapazierfähigen Stoff ausgeführt, ein heller Farbton verbreitet eine freundliche Atmosphäre.

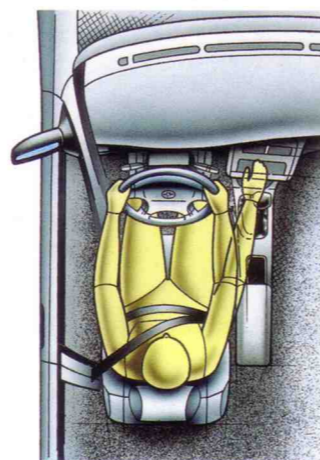
Fahrkomfort und Lärm vertragen sich nicht. Deshalb wurde im Carina viel getan, um Geräusche vom Innenraum fernzuhalten: durch die Verwendung von schalldämpfenden Materialien und noch dichtere Teppich- und Gummiunterlagen. Mit diesen vielen Details wollen wir vor allem eines: Daß Sie im Carina jede Minute Ihrer Fahrt genießen – und das auch noch nach vielen Stunden.



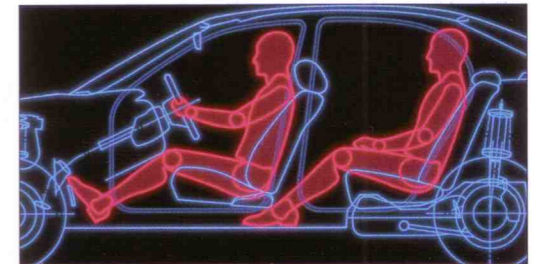
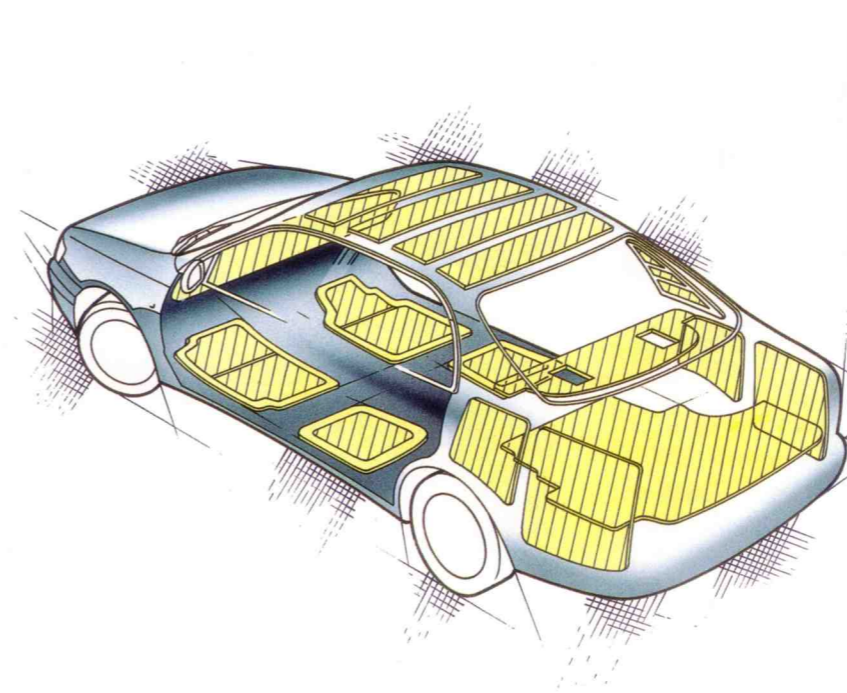
1 Der Fahrersitz in den GL-Modellen wurde in Richtung besserer Seitenhalt weiterentwickelt – Müdigkeit soll auch nach langen Strecken nicht aufkommen. Er ist individuell einstellbar.



2 Der Fahrer kontrolliert die elektrischen Fensterheber, die Zentralverriegelung und die Außenspiegel-Einstellung über eine Schalterkonsole, die in die Türverkleidung integriert ist – und somit bequem mit einer Hand erreichbar ist (GL-Modelle).



3 Schalter und Hebel sind nach ergonomischen Kriterien angeordnet – der Fahrer soll alle Funktionen mühelos erreichen und wie automatisch finden.



4 Die keilförmige Linienführung eröffnet im Inneren ein erstaunliches Platzangebot – für alle Passagiere. Die Pedalerie wurde nach vorne, die Hinterbank zurückgesetzt – Ergebnis: mehr Kniefreiheit im Fond.

5 Ein leises Auto, und wie es noch leiser wurde: extra schalldämmende Materialien wurden so platziert, daß Geräuschquellen wie Wind, Motor und Abrollgeräusche nicht ins Innere dringen.

# SICHERHEIT



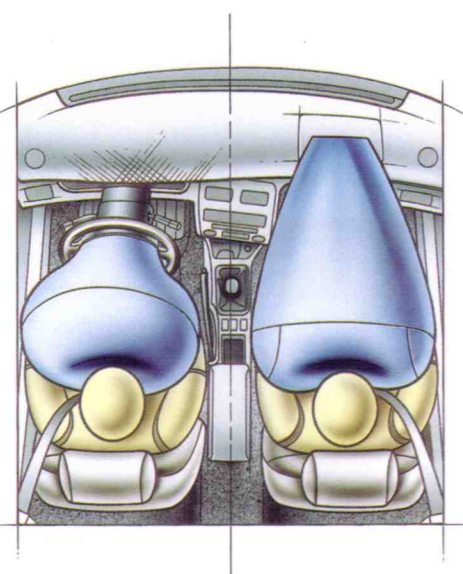
Wir wollen, daß Sie sich in Ihrem Auto  
sicher und behaglich fühlen – ungefähr so, wie sich ein Kind  
in seinem Bettchen fühlen muß.



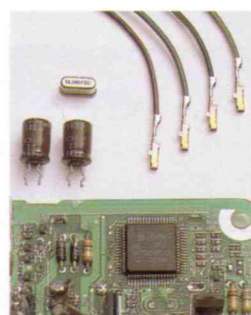
Es gilt genauso für Zuhause wie für die Straße: am leichtesten läßt sich ein Unfall dort vermeiden, wo die Umgebung möglichst wenig Risikofaktoren bereithält. Obwohl jeder Carina serienmäßig mit einem Fahrer- und einem Beifahrer-Airbag ausgerüstet ist, wollen wir Ihnen alles mit auf den Weg

geben, was einen Unfall vermeiden helfen kann.

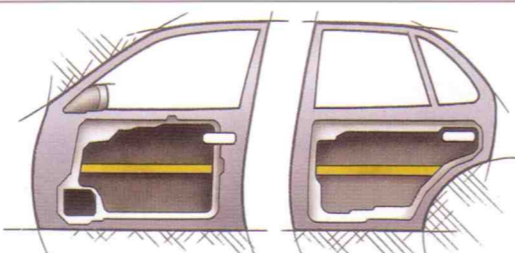
Ein leistungsfähiges Heizungs- und Lüftungssystem schafft ein angenehmes Raumklima und hält die Fenster bei jeder Witterung klar. Ein gut durchdachter Innenraum ist fixe Voraussetzung für ermüdungsfreies, präzises – und somit



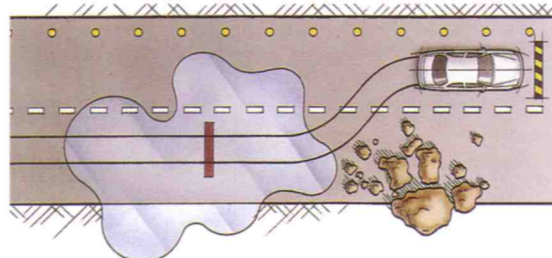
1 Die zwei serienmäßigen Airbags für Fahrer und Beifahrer schützen Kopf und Oberkörper bei schweren Frontal- und Offsetkollisionen.



2 Was die Langzeithaltbarkeit des Airbag-Systems angeht, wurde nichts dem Zufall überlassen; Die mit Gold plattierten Anschlußklammern des eingebauten Diagnosesteckers widerstehen dauerhaft der Korrosion.



3 Jede Türe besitzt einen stabilen Flankenschutz. Diese schützen bei Seiten-Crashes – und gewährleisten, daß sich die Türe nach einem Frontalzusammenstoß noch öffnen läßt.



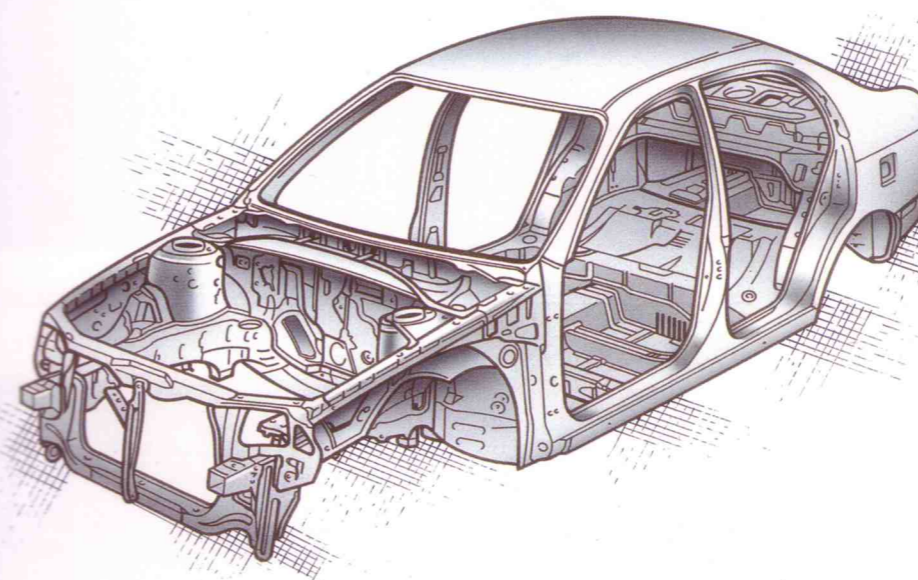
4 Das A.B.S. verhindert ein Blockieren der Räder während des Bremsvorganges.

– unfallfreies Fahren. Bei einer Vollbremsung auf rutschiger Fahrbahn verhindert das Antiblockiersystem ein Ausbrechen des Fahrzeuges, der Wagen bleibt in der Spur und weiterhin lenkbar.

Natürlich kommen auch die bewährten 3-Punkt-Sicherheitsgurte vorne und hinten zum Einsatz. Im Fall einer Kollision blockieren sie automatisch –

und garantieren so den oft lebenswichtigen Rückhalt. Sicher fühlen wie in einem Haus: die Knautschzonen absorbieren einen Großteil der Aufprallenergie, die Fahrgastzelle bleibt weitgehendst unversehrt.

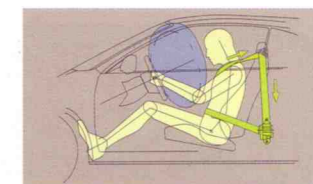
Der Carina ist ein echtes Hi-Tech-Paket an Sicherheit. Es hat nur eine Funktion: Sie und Ihre Familie in allen Situationen zu schützen.



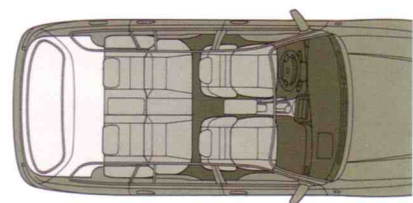
5 Die Karosserie ist eine optimale Kombination von hoher Stabilität und niedrigem Gewicht.



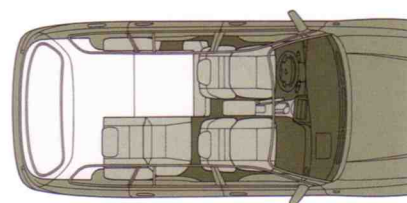
6 Die 3. Bremsleuchte im Heckfenster kündigt Ihr Bremsmanöver deutlicher an – und reduziert die Gefahr von Auffahrunfällen.



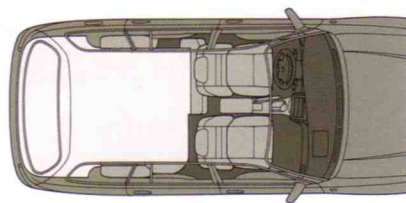
7 Das serienmäßige Gurtstraffersystem vorne erhöht die Rückhalt-Wirkung der Sicherheitsgurte.



1 Der neue Carina Kombi bietet 5 Personen bequem Platz – und verfügt dabei noch über 485 dm<sup>3</sup> Stauraum!



2 Um sperriges Ladegut transportieren zu können, lässt sich die Rücksitze fläche 60:40 geteilt vorklappen.



3 Mit den umklappbaren Rücksitze flächen lässt sich mit einem Handgriff eine ebene Ladefläche schaffen.



4 Die Heckklappe lässt sich von der Stoßstange aus ohne Kraftaufwand hochklappen – ein großer Komfort beim Be- und Entladen von Gepäck.

# MOTOR UND FAHRWERK

Die Küche ist das Herz des Familienlebens –  
genauso wie Motor und Fahrwerk einem Auto  
Charakter und Atmosphäre verleihen.



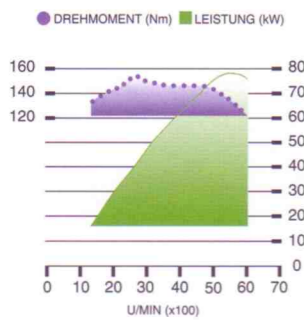
Nur wenige Leute werden sich für ein Auto begeistern, das keinen Spaß beim Fahren macht – in einer Welt, die hohe Leistungsansprüche stellt und gleichzeitig vernünftigen Umgang mit Ressourcen verlangt. Die Antwort darauf kann nur heißen: maximale Leistungsausbeute bei minimalem

Verbrauch. Eine gute Beschreibung für die Mehrventil-Motoren von Toyota.

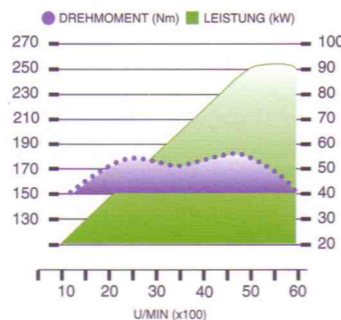
10 Jahre Investitionen in diese Technologie haben Toyota die führende Rolle im Magermotor-Bereich eingebracht. Unsere Techniker haben daraus eine Spielart entwickelt: 1,8 l Hubraum, Mehrventil-Technik und

beeindruckende Leistungsdaten. Der 2,0 l Benzinmotor mit Dreiweg-Katalysator ist mit 93 kW bei 5600 U/min der leistungsstärkste Motor der Carina Produktpalette. Wer sich währenddessen von den Vorteilen eines Dieselmotors angesprochen fühlt, dürfte vom 2,0 l Turbodiesel im Carina begeistert sein. Der Turbolader verleiht dem sparsamen Aggregat Punch und Power für sicheres Überholen auf Autobahnen und Landstraßen. Zusätzlich ist der neue Carina Turbodiesel mit einem Oxidationskatalysator ausgestattet. Toyotas Bestreben, die Umwelt zu schonen und

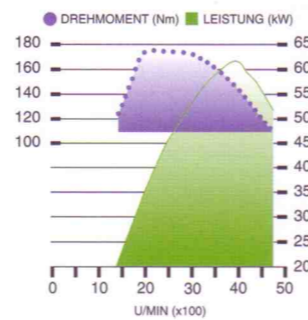
Schadstoffe zu reduzieren, wird so ständig weiter forciert. Die lange Entwicklungsgeschichte hat aber nicht nur überzeugende Motoren hervorgebracht. Auch das Fahrwerk des Carina präsentiert sich ausgereift und auf dem höchsten Stand der Technik: servounterstützte Zahnstangenlenkung, McPherson-Federbeine vorne und hinten, präzises und müheloses Lenken bei hohen Geschwindigkeiten. Einfach: Verlaß in jeder Situation. Entdecken Sie, wie aufregend es sein kann, ein vernünftiges Auto zu fahren.



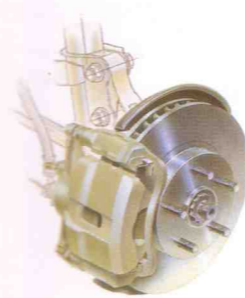
1 Der 1,8 l Magermotor leistet 79 kW bei 5600 U/min, das maximale Drehmoment von 150 Nm steht schon bei 2600 U/min zur Verfügung.



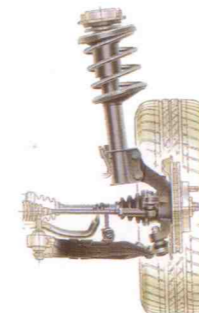
2 Der 2,0 l Benzinmotor leistet 93 kW bei 5600 U/min. Das 5-Gang Schaltgetriebe verfügt über ein Drehmoment von 183 Nm bei 4400-4800 U/min.



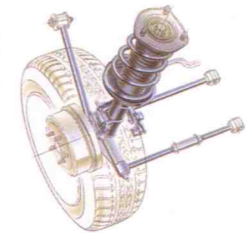
3 Der neue 2,0 l Dieselmotor mit Turbolader leistet jetzt 61 kW bei 4000 U/min und verfügt über ein Drehmoment von 174 Nm bei 2000 - 3000 U/min.



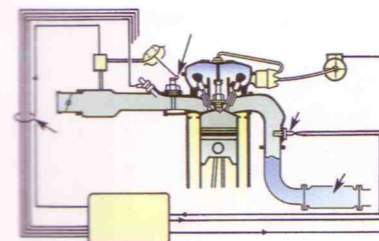
5 Innenbelüftete Scheibenbremsen vorne verhindern Bremskraftverlust durch langes und wiederholtes Bremsen in Verbindung mit Beladung.



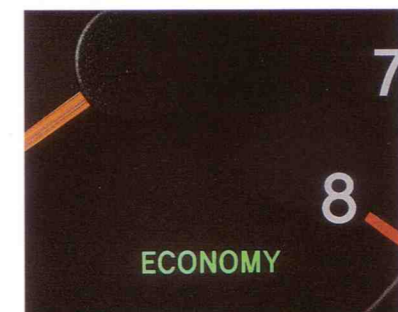
7 Die vordere Radaufhängungsgeometrie verbessert das Lenk- und Fahrverhalten durch Änderung des Nachlaufwinkels.



8 Die Hinterachsgeometrie bringt mehr Fahrkomfort und mehr Stabilität bei höheren Geschwindigkeiten.



6 Ein Sensor kontrolliert das Magergemisch, Drallsteuerventile verbessern die Brennraumfüllung. Ergibt: ein konstantes Magergemisch, das wirtschaftlich verbrennt.



9 Die grüne „Economy“-Lampe am Tachometer leuchtet, wenn der Benzinmotor im Magerbereich arbeitet und somit sparsam unterwegs ist (1,8 5-Gang).

## AUSSTATTUNG

*Sind es nicht gerade die kleinen Feinheiten,  
die eine beschwingte Reise von einer  
gewöhnlichen Fahrt unterscheiden?*

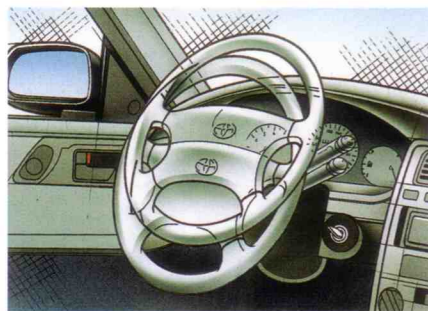


Für gewöhnlich dauert es nicht lange, bis man sich im Carina wie Zuhause fühlt. Denn der neue Carina wurde von Anfang an so konzipiert, daß er für Sie so komfortabel wie Ihr eigenes Heim und so funktionell wie Ihr Büro ist. Noch bevor Sie Platz genommen haben – ein paar Details dürften Ihnen spontan angenehm auffallen: der große Koffer-

raum, in dem Sie bequem große Mengen Gepäck verstauen können. Asymmetrisch umklappbare Rücksitzlehne. Außerdem verfügen alle Carina-Modelle über eine elektronische Wegfahrsperrung, die Ihr Auto vor ungebetenen Gästen schützt. Gehen wir zum Innenraum: Nachdem Sie Ihren Mantel am Kleiderhaken im Heckabteil aufgehängt

haben, können Sie Mappen und Zeitungen in den vielen Stauräumen in den Türen oder in der Ablagetasche bei der Beifahrersitzlehne (GL-Modelle) ablegen. Jetzt reichlich Platz nehmen. Sie verstellen den Fahrersitz, das Lenkrad und die Sicherheitsgurte, bis Sie optimal sitzen. Falls Sie mit Kindern unterwegs sind, drücken Sie einfach von Ihrem Platz aus auf die Zentralverriegelung.

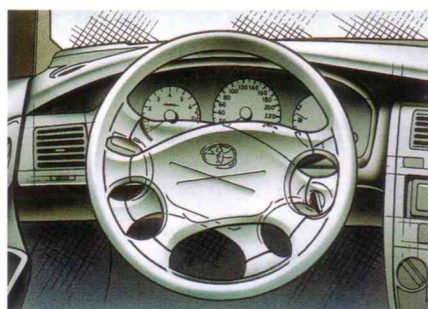
Während der Fahrt werden Sie vielleicht den neuen Pollenfilter bemerken – weil Sie plötzlich reine und klare Luft atmen. Der variable Intervallscheibenwischer wischt einstweilen den störenden Sprühregen von der Windschutzscheibe. Und wenn Sie nach Ihrer Fahrt genauso frisch aussteigen wie vor Reiseantritt, wissen Sie, was wir mit dem neuen Carina im Sinn gehabt haben.



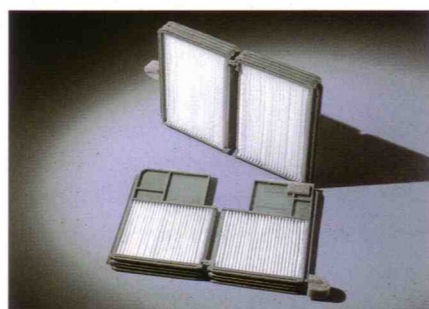
1 Die Lenksäule ist mehrstufig verstellbar. Sie soll dem Fahrer oder der Fahrerin eine korrekte Körperhaltung bei der Fahrt erleichtern.



3 Die Rücksitzlehnen sind komplett oder 60:40 geteilt umklappbar. Der Kofferraum läßt sich dadurch problemlos erweitern.



2 Die Servolenkung ist drehzahlabhängig. In der Stadt erleichtert sie das Parken, auf der Autobahn vermittelt sie ein direktes Gefühl zur Straße.



4 Damit alle Insassen saubere Luft atmen können, ist das Lüftungssystem mit einem Frischluftpollenfilter versehen. Er reduziert die Schadstoffe.



5 Im Deckenstauraum finden Ihre Sonnenbrillen Platz. Links und rechts davon: zwei Leselampen (GL-Modelle).



6 Die vorderen Sicherheitsgurte sind im Schulterbereich auf jede Körpergröße individuell höhenverstellbar.



7 Das Gepäck einer ganzen Familie schluckt der Kofferraum des neuen Carina völlig mühelos.

# FARBEN UND POLSTERUNG

Farben verraten viel von  
Geschmack und Stil einer Person.  
Warum nicht auch am Auto?



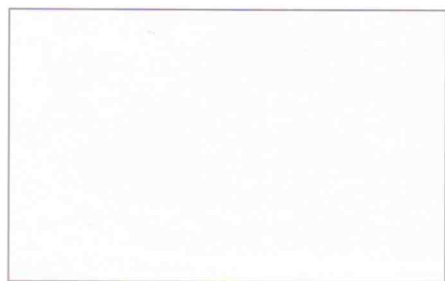
Wir meinen, daß auch ein Auto seinem Besitzer die Möglichkeit geben sollte, seine Vorliebe für bestimmte Farben und Muster zum Ausdruck zu bringen. Auch wenn die glänzend polierte Mehrschicht-Lackierung viel zum Schutz der Karosserie beiträgt – Ihnen stellt sich damit vor

allein die Wahl aus 8 Farben. Finden Sie Ihren Lieblingston! Kühles Weiß, elegantes Anthrazit metallic, flammendes Superrot und viele neue modische Farbtöne stehen zur Auswahl, etwa dunkelblau, türkis metallic und andere. Lassen Sie Ihren eigenen Stil entscheiden.

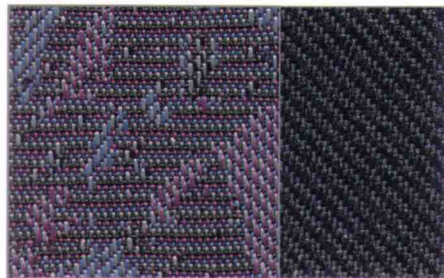
**XL**

**GL**

040 weiß



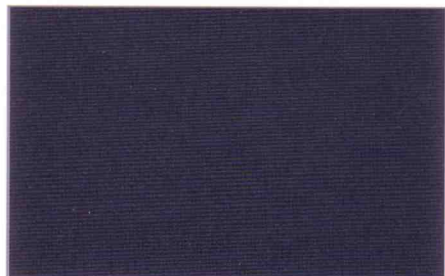
12 grau



12 grau



183 anthrazit metallic



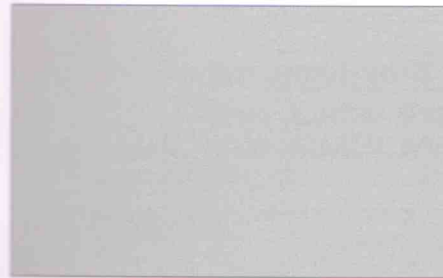
12 grau



12 grau



199 silber metallic



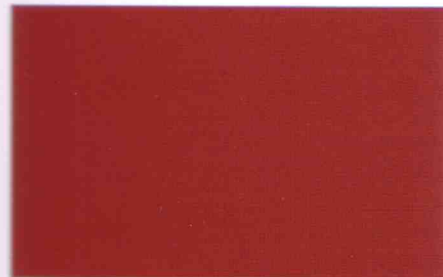
12 grau



12 grau



316 superrot



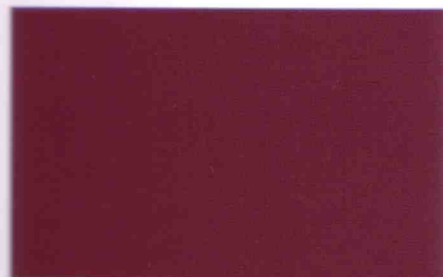
12 grau



12 grau



313 weinrot metallic



12 grau



12 grau



742 türkis metallic



12 grau



12 grau



746 türkis metallic



12 grau



12 grau



816 dunkelblau



82 blau



82 blau



# TECHNISCHE BESCHREIBUNG

## 1,8 Liter 16 V Benzinmotor

CARINA 1,8 XLI LIMOUSINE, LIFTBACK, KOMBI  
 CARINA 1,8 GLI LIMOUSINE, LIFTBACK, KOMBI  
 CARINA 1,8 GLI LIMOUSINE, LIFTBACK, KOMBI  
**Automatik**

16-Ventil – 4-Zylinder – DOHC – Otto – Reihenmotor mit elektronischer Kraftstoffeinspritzung, quer eingebaut.

Hubraum: 1762 cm<sup>3</sup>  
 Bohrung und Hub: 81,0 mm x 85,5 mm  
 Verdichtung: 9,5 ± 0,3  
 Max. Leistung: 79 kW/107 PS bei 5600 U/min  
 Max. Drehmoment: 150 Nm bei 2600–3200 U/min  
 Oktanbedarf: 95 ROZ bleifrei (Eurosuper)

Fünffach gelagerte Kurbelwelle, Ventilsteuerung mittels Zahnriemens, Querstromzylinderkopf aus Leichtmetall-Legierung mit gewundenen Einlaßkanälen, Drallsteuerventilen SCV (Swirl Control Valve) und Zweistrahlenspritzventilen, zwei oberliegenden Nockenwellen, 16 Ventile (4 pro Zylinder), geschlossenes Kühlsystem mit Thermostat, Umwälzpumpe und Expansionsbehälter, thermisch gesteuerter Elektrolüfter, Druckumlaufschmierung mit Ölfilterpatrone im Hauptstrom, Ölkühler, elektronische Kraftstoffeinspritzung (System D-Jetronic), Leerlaufregelung ISC (Idle Speed Control), Klopfsensor, geschlossenes Kraftstoffsystem mit elektrischer Kraftstoffpumpe, Kraftstofffilter, Aktivkohlebehälter, Trockenluftfilter mit auswechselbarem Filterelement, Dreiweg-Katalysator mit Magergemischsensor.

### Elektrische Anlage:

Kontaktlose Transistorzündung mit elektronischer Kennfeldsteuerung ESA (Electronic Spark Advance).

Batterie: 12 Volt/48 Ah  
 Drehstromgenerator: 70 A  
 Anlasser: 1,1 kW

### Fahrgestell:

Selbsttragende Ganzstahl-Karosserie mit Sicherheitspassagierzelle, Flankenschutzholm in den seitlichen Türen.

Vordere Radaufhängung: Einzelradaufhängung mittels McPherson-Federbeinen, Querlenkern und Stabilisator.

Hintere Radaufhängung: Einzelradaufhängung mittels McPherson-Federbeinen, Querlenkern, Längslenkern und Stabilisator.

### Lenkung:

Zahnstangenlenkung mit Sicherheitslenksäule und Servounterstützung und Airbag für Lenker und Beifahrer.

### Kupplung und Kraftübertragung:

5-Gang-Schaltgetriebe: Antrieb über mechanisch-hydraulisch betätigte Einscheibentrockenkupplung und 5-Gang-Getriebe, Differential und Gelenkwellen auf die Vorderräder.

Automatikgetriebe: Antrieb über hydrodynamischen Drehmomentwandler und 4-Gang-Automatikgetriebe, Differential und Gelenkwellen auf die Vorderräder.

| Untersetzungsverhältnisse: | 5-GANG | AUTOMATIK |
|----------------------------|--------|-----------|
| 1. Gang                    | 3,166  | 4,005     |
| 2. Gang                    | 1,904  | 2,208     |
| 3. Gang                    | 1,233  | 1,425     |
| 4. Gang                    | 0,969  | 0,981     |
| 5. Gang                    | 0,725  | –         |
| Retourgang                 | 3,250  | 3,272     |
| Triebachse                 | 4,058  | 2,821     |

### Bremsen:

Hydraulisches Zweikreis-Bremssystem, diagonal getrennt mit Servounterstützung, 4-Sensoren-A.B.S., vorne innenbelüftete Scheibenbremsen, hinten Trommelbremsen und lastabhängigem Bremskraftregler für die Hinterräder, Feststellbremse mechanisch auf die Hinterräder wirkend, Bremsflüssigkeits- und Handbremswarnlicht.

### Reifen und Felgen:

185/65 R 14 86 H auf Stahlfelgen 14 x 6,0 J.

## 2,0 Liter 16 V Benzinmotor

CARINA 2,0 GLI LIMOUSINE, LIFTBACK, KOMBI  
 CARINA 2,0 GLI LIMOUSINE, LIFTBACK, KOMBI  
**Automatik**

16-Ventil – 4-Zylinder – DOHC – Otto – Reihenmotor mit elektronischer Kraftstoffeinspritzung, quer eingebaut.

Hubraum: 1998 cm<sup>3</sup>  
 Bohrung und Hub: 86,0 mm x 86,0 mm  
 Verdichtung: 9,8 ± 0,3  
 Max. Leistung: 93 kW/126 PS bei 5600 U/min  
 Max. Drehmoment: 183 Nm bei 4400–4800 U/min (5-Gang-Schaltgetriebe)  
 175 Nm bei 4400–4600 U/min (4-Gang-Automatikgetriebe)

Oktanbedarf: 95 ROZ bleifrei (Eurosuper)

Fünffach gelagerte Kurbelwelle, Ventilsteuerung mittels Zahnriemens, Querstromzylinderkopf aus Leichtmetall-Legierung mit Zweistrahlenspritzventilen, zwei oberliegenden Nockenwellen, 16 Ventile (4 pro Zylinder), geschlossenes Kühlsystem mit Thermostat, Umwälzpumpe und Expansionsbehälter, thermisch gesteuerter Elektrolüfter, Druckumlaufschmierung mit Ölfilterpatrone im Hauptstrom, elektronische Kraftstoffeinspritzung (System D-Jetronic), Leerlaufregelung ISC (Idle Speed Control), Klopfsensor, geschlossenes Kraftstoffsystem mit elektrischer Kraftstoffpumpe, Kraftstofffilter, Aktivkohlebehälter, Trockenluftfilter mit auswechselbarem Filterelement, Dreiweg-Katalysator mit Lambdaregelung und Abgasrückführung EGR (Exhaust Gas Recirculation).

### Elektrische Anlage:

Kontaktlose Transistorzündung mit elektronischer Kennfeldsteuerung ESA (Electronic Spark Advance).

Batterie: 12 Volt/48 Ah  
 Drehstromgenerator: 70 A  
 Anlasser: 1,4 kW

### Fahrgestell:

Selbsttragende Ganzstahl-Karosserie mit Sicherheitspassagierzelle, Flankenschutzholm in den seitlichen Türen.

Vordere Radaufhängung: Einzelradaufhängung mittels McPherson-Federbeinen, Querlenkern und Stabilisator.

Hintere Radaufhängung: Einzelradaufhängung mittels McPherson-Federbeinen, Querlenkern, Längslenkern und Stabilisator.

### Lenkung:

Zahnstangenlenkung mit Sicherheitslenksäule und Servounterstützung und Airbag für Lenker und Beifahrer.

### Kupplung und Kraftübertragung:

5-Gang-Schaltgetriebe: Antrieb über mechanisch-hydraulisch betätigte Einscheibentrockenkupplung und 5-Gang-Getriebe, Differential und Gelenkwellen auf die Vorderräder.

Automatikgetriebe: Antrieb über hydrodynamischen Drehmomentwandler und 4-Gang-Automatikgetriebe, Differential und Gelenkwellen auf die Vorderräder.

| Untersetzungsverhältnisse: | 5-GANG | AUTOMATIK |
|----------------------------|--------|-----------|
| 1. Gang                    | 3,285  | 3,643     |
| 2. Gang                    | 1,960  | 2,008     |
| 3. Gang                    | 1,322  | 1,296     |
| 4. Gang                    | 1,028  | 0,892     |
| 5. Gang                    | 0,820  | –         |
| Retourgang                 | 3,153  | 2,977     |
| Triebachse                 | 3,736  | 3,178     |

### Bremsen:

Hydraulisches Zweikreis-Bremssystem, diagonal getrennt mit Servounterstützung, 4-Sensoren-A.B.S., vorne innenbelüftete Scheibenbremsen, hinten Trommelbremsen und lastabhängigem Bremskraftregler für die Hinterräder, Feststellbremse mechanisch auf die Hinterräder wirkend, Bremsflüssigkeits- und Handbremswarnlicht.

### Reifen und Felgen:

185/65 R 14 86 H auf Alufelgen 14 x 6,0 J.

## 2,0 Liter Turbodieselmotor

CARINA 2,0 XL LIMOUSINE, LIFTBACK, KOMBI  
 CARINA 2,0 GL LIMOUSINE, LIFTBACK, KOMBI

4-Zylinder – OHC – Wirbelkammer – Diesel – Reihenmotor, quer eingebaut.

Hubraum: 1975 cm<sup>3</sup>  
 Bohrung und Hub: 86,0 mm x 85,0 mm  
 Verdichtung: 23,0 ± 1,0  
 Max. Leistung: 61 kW/83 PS bei 4000 U/min  
 Max. Drehmoment: 174 Nm bei 2000–3000 U/min

Fünffach gelagerte Kurbelwelle, Ventilsteuerung mittels Zahnriemens, Zylinderkopf aus Leichtmetall-Legierung, obenliegende Nockenwelle, Abgas-turbolader, Verteilereinspritzpumpe, geschlossenes Kühlsystem mit Thermostat, Umwälzpumpe und Expansionsbehälter, thermisch gesteuerter Elektrolüfter, Druckumlaufschmierung mit Ölfilterpatrone im Hauptstrom, Kraftstofffilter mit Dieselvorbereitung, Wasserablaßschraube und Warnanzeige, Trockenluftfilter mit auswechselbarem Filterelement, Oxidationskatalysator, Abgasrückführung EGR (Exhaust Gas Recirculation).

### Elektrische Anlage:

Kaltstartanreicherung und Schnellvorglüheinrichtung.

Batterie: 12 Volt/64 Ah  
 Drehstromgenerator: 80 A  
 Anlasser: 2,2 kW

### Fahrgestell:

Selbsttragende Ganzstahl-Karosserie mit Sicherheitspassagierzelle, Flankenschutzholm in den seitlichen Türen.

Vordere Radaufhängung: Einzelradaufhängung mittels McPherson-Federbeinen, Querlenkern und Stabilisator.

Hintere Radaufhängung: Einzelradaufhängung mittels McPherson-Federbeinen, Querlenkern, Längslenkern und Stabilisator.

### Lenkung:

Zahnstangenlenkung mit Sicherheitslenksäule und Servounterstützung und Airbag für Lenker und Beifahrer.

### Kupplung und Kraftübertragung:

Antrieb über mechanisch-hydraulisch betätigte Einscheibentrockenkupplung und 5-Gang-Getriebe, Differential und Gelenkwellen auf die Vorderräder.

| Untersetzungsverhältnisse: | 5-GANG |
|----------------------------|--------|
| 1. Gang                    | 3,538  |
| 2. Gang                    | 1,960  |
| 3. Gang                    | 1,250  |
| 4. Gang                    | 0,945  |
| 5. Gang                    | 0,731  |
| Retourgang                 | 3,153  |
| Triebachse                 | 3,736  |

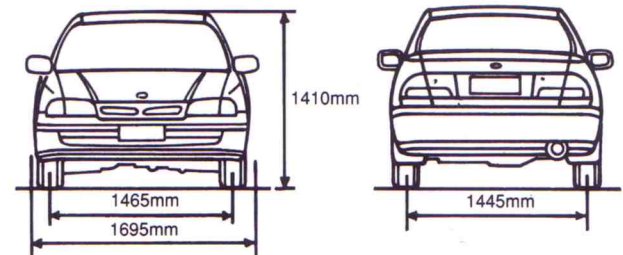
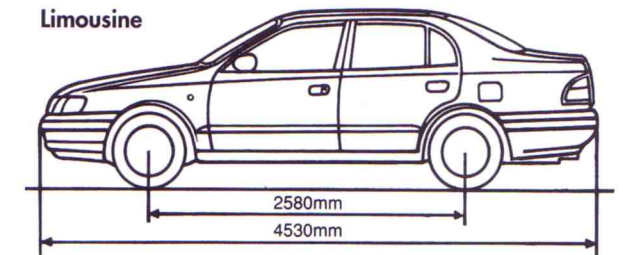
### Bremsen:

Hydraulisches Zweikreis-Bremssystem, diagonal getrennt mit Servounterstützung, 4-Sensoren-A.B.S., vorne innenbelüftete Scheibenbremsen, hinten Trommelbremsen und lastabhängigem Bremskraftregler für die Hinterräder, Feststellbremse mechanisch auf die Hinterräder wirkend, Bremsflüssigkeits- und Handbremswarnlicht.

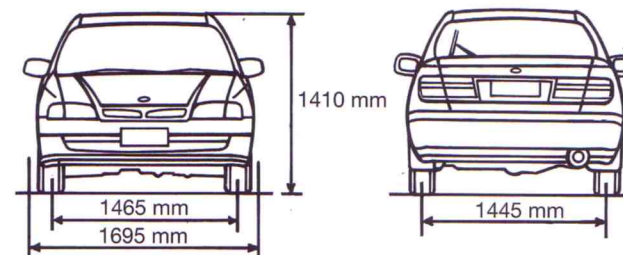
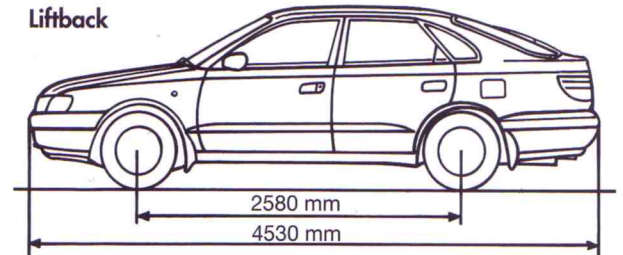
### Reifen und Felgen:

185/65 R 14 86 H auf Stahlfelgen 14 x 6,0 J.

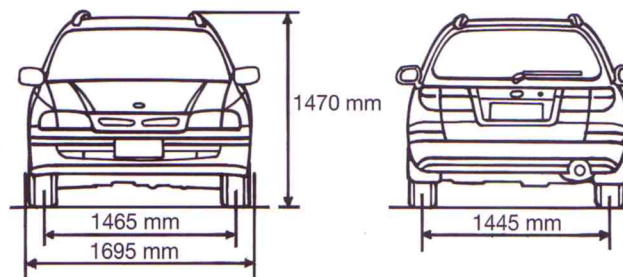
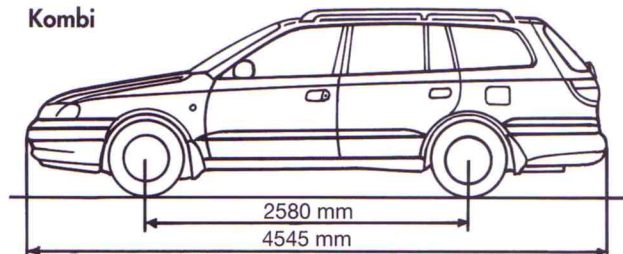
Limousine



Liftback



Kombi



# MASSE & GEWICHTE

|   |          | 1,8 Benzin |      |           |      |           |       | 2,0 Benzin |      |      |      |       |       | 2,0 Turbodiesel |           |           |
|---|----------|------------|------|-----------|------|-----------|-------|------------|------|------|------|-------|-------|-----------------|-----------|-----------|
|   |          | Lim.       | Lim. | LB        | LB   | Kombi     | Kombi | Lim.       | Lim. | LB   | LB   | Kombi | Kombi | Lim.            | LB        | Kombi     |
|   |          | XLi/GLi    | GLi  | XLi/GLi   | GLi  | XLi/GLi   | GLi   | GLi        | GLi  | GLi  | GLi  | GLi   | GLi   | XL/GL           | XL/GL     | XL/GL     |
|   |          | Aut.       | Aut. | Aut.      | Aut. | Aut.      | Aut.  | Aut.       | Aut. | Aut. | Aut. | Aut.  |       |                 |           |           |
| Länge                                       | mm       | 4530       | 4530 | 4530      | 4530 | 4545      | 4545  | 4530       | 4530 | 4530 | 4530 | 4545  | 4545  | 4530            | 4530      | 4545      |
| Breite                                      | mm       | 1695       | 1695 | 1695      | 1695 | 1695      | 1695  | 1695       | 1695 | 1695 | 1695 | 1695  | 1695  | 1695            | 1695      | 1695      |
| Höhe  | mm       | 1410       | 1410 | 1410      | 1410 | 1425      | 1425  | 1410       | 1410 | 1410 | 1410 | 1425  | 1425  | 1410            | 1410      | 1425      |
| Höhe mit Dachreling                         | mm       | -          | -    | -         | -    | 1470      | 1470  | -          | -    | -    | -    | 1470  | 1470  | -               | -         | 1470      |
| Überhang vorne                              | mm       | 890        | 890  | 890       | 890  | 890       | 890   | 890        | 890  | 890  | 890  | 890   | 890   | 890             | 890       | 890       |
| Überhang hinten                             | mm       | 1060       | 1060 | 1060      | 1060 | 1075      | 1075  | 1060       | 1060 | 1060 | 1060 | 1075  | 1075  | 1060            | 1060      | 1075      |
| Innenraumlänge                              | mm       | 1925       | 1925 | 1925      | 1925 | 1925      | 1925  | 1925       | 1925 | 1925 | 1925 | 1925  | 1925  | 1925            | 1925      | 1925      |
| Innenraumbreite                             | mm       | 1445       | 1445 | 1445      | 1445 | 1445      | 1445  | 1445       | 1445 | 1445 | 1445 | 1445  | 1445  | 1445            | 1445      | 1445      |
| Innenraumhöhe                               | mm       | 1170       | 1170 | 1170      | 1170 | 1180      | 1180  | 1170       | 1170 | 1170 | 1170 | 1180  | 1180  | 1170            | 1170      | 1180      |
| Innenraumhöhe mit Schiebedach               | mm       | 1140       | 1140 | 1140      | 1140 | 1145      | 1145  | 1140       | 1140 | 1140 | 1140 | 1145  | 1145  | 1140            | 1140      | 1145      |
| Ladekantenhöhe                              | mm       | 715        | 715  | 725       | 725  | 570       | 570   | 715        | 715  | 725  | 725  | 570   | 570   | 715             | 725       | 570       |
| Laderaumvolumen 5sitzig                     | dm³      | 545        | 545  | 470       | 470  | 485       | 485   | 545        | 545  | 470  | 470  | 485   | 485   | 545             | 470       | 485       |
| Laderaumvolumen 2sitzig bis Sitzoberkante   | dm³      | -          | -    | 810       | 810  | 860       | 860   | -          | -    | 810  | 810  | 860   | 860   | -               | 810       | 860       |
| Laderaumvolumen 2sitzig bis Dachhöhe        | dm³      | -          | -    | 1250      | 1250 | 1510      | 1510  | -          | -    | 1250 | 1250 | 1510  | 1510  | -               | 1250      | 1510      |
| Radstand                                    | mm       | 2580       | 2580 | 2580      | 2580 | 2580      | 2580  | 2580       | 2580 | 2580 | 2580 | 2580  | 2580  | 2580            | 2580      | 2580      |
| Spurweite vorne                             | mm       | 1465       | 1465 | 1465      | 1465 | 1465      | 1465  | 1465       | 1465 | 1465 | 1465 | 1465  | 1465  | 1465            | 1465      | 1465      |
| Spurweite hinten                            | mm       | 1445       | 1445 | 1445      | 1445 | 1445      | 1445  | 1445       | 1445 | 1445 | 1445 | 1445  | 1445  | 1445            | 1445      | 1445      |
| Wendekreisdurchmesser                       | m        | 11,2       | 11,2 | 11,2      | 11,2 | 11,2      | 11,2  | 11,2       | 11,2 | 11,2 | 11,2 | 11,2  | 11,2  | 11,2            | 11,2      | 11,2      |
| Sitzplätze                                  |          | 5          | 5    | 5         | 5    | 5         | 5     | 5          | 5    | 5    | 5    | 5     | 5     | 5               | 5         | 5         |
| Anzahl der Türen                            |          | 4          | 4    | 4+1       | 4+1  | 4+1       | 4+1   | 4          | 4    | 4+1  | 4+1  | 4+1   | 4+1   | 4               | 4+1       | 4+1       |
| Eigengewicht XL/GL                          | kg       | 1180/1190  | 1220 | 1200/1210 | 1240 | 1210/1220 | 1260  | 1220       | 1250 | 1240 | 1270 | 1260  | 1290  | 1250/1260       | 1270/1280 | 1290/1300 |
| Höchste zulässige Belastung                 | kg       | 540/530    | 500  | 520/510   | 480  | 510/500   | 460   | 530        | 500  | 510  | 480  | 520   | 490   | 500/490         | 480/470   | 490/480   |
| Höchste zulässige Nutzlast                  | kg       | -          | -    | 450/440   | 410  | 440/430   | 390   | -          | -    | 440  | 410  | 450   | 420   | -               | 410/400   | 420/410   |
| Gesamtgewicht                               | kg       | 1720       | 1720 | 1720      | 1720 | 1720      | 1720  | 1750       | 1750 | 1750 | 1750 | 1780  | 1780  | 1750            | 1750      | 1780      |
| Max. Achslast vorne                         | kg       | 930        | 930  | 930       | 930  | 930       | 930   | 930        | 930  | 930  | 930  | 930   | 930   | 930             | 930       | 930       |
| Max. Achslast hinten                        | kg       | 970        | 970  | 970       | 970  | 970       | 970   | 970        | 970  | 970  | 970  | 990   | 990   | 970             | 970       | 970       |
| Stützlast für Anhänger                      | kg       | 75         | 75   | 75        | 75   | 75        | 75    | 75         | 75   | 75   | 75   | 75    | 75    | 75              | 75        | 75        |
| Anhängelast gebremst                        | kg       | 1300       | 1300 | 1300      | 1300 | 1300      | 1300  | 1400       | 1400 | 1400 | 1400 | 1400  | 1400  | 1300            | 1300      | 1300      |
| Anhängelast ungebremst                      | kg       | 500        | 500  | 500       | 500  | 500       | 500   | 500        | 500  | 500  | 500  | 500   | 500   | 500             | 500       | 500       |
| Maximale Dachlast                           | kg       | 100        | 100  | 100       | 100  | 100       | 100   | 100        | 100  | 100  | 100  | 100   | 100   | 100             | 100       | 100       |
| Motorölinhalt                               | l        | 4,7        | 4,7  | 4,7       | 4,7  | 4,7       | 4,7   | 5,4        | 5,4  | 5,4  | 5,4  | 5,4   | 5,4   | 5,4             | 5,4       | 5,4       |
| Getriebeölinhalt                            | l        | 2,6        | 7,6  | 2,6       | 7,6  | 2,6       | 7,6   | 2,6        | 8,0  | 2,6  | 8,0  | 2,6   | 8,0   | 2,6             | 2,6       | 2,6       |
| Kühlfüssigkeitsinhalt                       | l        | 5,6        | 5,5  | 5,6       | 5,5  | 5,6       | 5,5   | 6,5        | 6,5  | 6,5  | 6,5  | 6,5   | 6,5   | 6,9             | 6,9       | 6,9       |
| Tankinhalt                                  | l        | 60         | 60   | 60        | 60   | 60        | 60    | 60         | 60   | 60   | 60   | 60    | 60    | 60              | 60        | 60        |
| Höchstgeschwindigkeit                       | km/h     | 190        | 180  | 190       | 180  | 185       | 175   | 200        | 195  | 200  | 195  | 195   | 190   | 175             | 175       | 170       |
| Beschleunigung von 0 auf 100 km/h           | sek      | 11,8       | 11,8 | 11,8      | 11,8 | 12,6      | 12,6  | 9,4        | 11,1 | 9,4  | 11,1 | 9,4   | 11,1  | 12,3            | 12,3      | 12,3      |
| Kraftstoffverbrauch städt. Bedingungen      | l/100 km | 10,2       | 11,9 | 10,2      | 11,9 | 10,4      | 11,9  | 11,8       | 12,4 | 11,8 | 12,4 | 11,9  | 12,5  | 8,6/8,7         | 8,7/8,7   | 8,7/8,7   |
| Kraftstoffverbrauch außerstädt. Bedingungen | l/100 km | 5,9        | 7,1  | 5,9       | 7,1  | 6,0       | 7,1   | 6,6        | 7,0  | 6,6  | 7,0  | 6,8   | 7,3   | 5,4/5,5         | 5,5/5,5   | 5,5/5,5   |
| Kraftstoffverbrauch insgesamt               | l/100 km | 7,5        | 8,9  | 7,5       | 8,9  | 7,6       | 8,9   | 8,5        | 9,0  | 8,5  | 9,0  | 8,7   | 9,2   | 6,6/6,7         | 6,7/6,7   | 6,7/6,7   |

# SERIENMÄSSIGE AUSSTATTUNG

|   | LIMOUSINE |          |          |          |          |          | LIFTBACK |          |          |          |          | KOMBI    |          |          |          |     |
|---|-----------|----------|----------|----------|----------|----------|----------|----------|----------|----------|----------|----------|----------|----------|----------|-----|
|   | 1,8       |          | 2,0      |          | 2,0      |          | 1,8      |          | 2,0      |          | 2,0      | 1,8      |          | 2,0      |          | 2,0 |
|   | XLi       | GLi      | GLi      | XLTD     | GLTD     | XLi      | GLi      | GLi      | XLTD     | GLTD     | XLi      | GLi      | GLi      | XLTD     | GLTD     |     |
|   | GLi Aut.  | GLi Aut. | GLi Aut. | GLi Aut. | GLi Aut. | GLi Aut. | GLi Aut. | GLi Aut. | GLi Aut. | GLi Aut. | GLi Aut. | GLi Aut. | GLi Aut. | GLi Aut. | GLi Aut. |     |
| Fahrer- und Beifahrerairbag   | ●         | ●        | ●        | ●        | ●        | ●        | ●        | ●        | ●        | ●        | ●        | ●        | ●        | ●        | ●        |     |
| A.B.S.  | ●         | ●        | ●        | ●        | ●        | ●        | ●        | ●        | ●        | ●        | ●        | ●        | ●        | ●        | ●        |     |
| Servolenkung  | ●         | ●        | ●        | ●        | ●        | ●        | ●        | ●        | ●        | ●        | ●        | ●        | ●        | ●        | ●        |     |
| Dachreling  | -         | -        | -        | -        | -        | -        | -        | -        | -        | -        | -        | -        | -        | -        | -        |     |
| Flankenschutz in den Türen  | ●         | ●        | ●        | ●        | ●        | ●        | ●        | ●        | ●        | ●        | ●        | ●        | ●        | ●        | ●        |     |
| 3. Bremsleuchte   | ●         | ●        | ●        | ●        | ●        | ●        | ●        | ●        | ●        | ●        | ●        | ●        | ●        | ●        | ●        |     |
| Elektronische Wegfahrsperr  | ●         | ●        | ●        | ●        | ●        | ●        | ●        | ●        | ●        | ●        | ●        | ●        | ●        | ●        | ●        |     |
| Verbundglaswindschutzscheibe mit Sonnenschutztonung   | -         | ●        | ●        | -        | ●        | -        | ●        | -        | ●        | -        | ●        | -        | ●        | -        | ●        |     |
| Getönte Rundumverglasung  | ●         | ●        | ●        | ●        | ●        | ●        | ●        | ●        | ●        | ●        | ●        | ●        | ●        | ●        | ●        |     |
| Windschutzscheibenheizung für die Wischerblätter  | -         | ●        | ●        | -        | ●        | -        | ●        | -        | ●        | -        | ●        | -        | ●        | -        | ●        |     |
| 3-Stufen-Scheibenwischer mit variabler Intervallschaltung und elektrischer Scheibenwaschanlage mit Tipautomatik | ●         | ●        | ●        | ●        | ●        | ●        | ●        | ●        | ●        | ●        | ●        | ●        | ●        | ●        | ●        |     |
| Heckscheibenheizung   | ●         | ●        | ●        | ●        | ●        | ●        | ●        | ●        | ●        | ●        | ●        | ●        | ●        | ●        | ●        |     |
| Heckscheibenwischer mit Intervallschaltung und elektrischer Waschanlage   | -         | -        | -        | -        | -        | ●        | ●        | ●        | ●        | ●        | ●        | ●        | ●        | ●        | ●        |     |
| Seitliche Rammschutzleisten   | ●         | ●        | ●        | ●        | ●        | ●        | ●        | ●        | ●        | ●        | ●        | ●        | ●        | ●        | ●        |     |
| Stoßstangen in Wagenfarbe lackiert  | ●         | ●        | ●        | ●        | ●        | ●        | ●        | ●        | ●        | ●        | ●        | ●        | ●        | ●        | ●        |     |
| 2 von innen justierbare Außenspiegel  | -         | -        | -        | -        | -        | -        | -        | -        | -        | -        | -        | -        | -        | -        | -        |     |
| Elektr. justier- und beheizbare Außenspiegel  | -         | -        | -        | -        | -        | -        | -        | -        | -        | -        | -        | -        | -        | -        | -        |     |
| Kofferraum bzw. Heckklappe vom Fahrersitz zu öffnen   | ●         | ●        | ●        | ●        | ●        | ●        | ●        | ●        | ●        | ●        | ●        | ●        | ●        | ●        | ●        |     |
| Tankdeckel vom Fahrersitz zu öffnen   | ●         | ●        | ●        | ●        | ●        | ●        | ●        | ●        | ●        | ●        | ●        | ●        | ●        | ●        | ●        |     |
| Elektr. Scheinwerferhöhenverstellung  | ●         | ●        | ●        | ●        | ●        | ●        | ●        | ●        | ●        | ●        | ●        | ●        | ●        | ●        | ●        |     |
| Integrierte Nebelschlußleuchte und Rückfahrcheinwerfer  | ●         | ●        | ●        | ●        | ●        | ●        | ●        | ●        | ●        | ●        | ●        | ●        | ●        | ●        | ●        |     |
| Integrierte Nebelscheinwerfer   | -         | ●        | ●        | -        | ●        | -        | ●        | -        | ●        | -        | ●        | -        | ●        | -        | ●        |     |
| Schmutzfänger vorne und hinten  | ●         | ●        | ●        | ●        | ●        | ●        | ●        | ●        | ●        | ●        | ●        | ●        | ●        | ●        | ●        |     |
| Aluminiumfelgen   | -         | -        | ●        | -        | -        | -        | -        | ●        | -        | -        | -        | -        | ●        | -        | -        |     |
| Volle Radzierkappen   | ●         | ●        | -        | ●        | ●        | ●        | ●        | ●        | -        | ●        | ●        | ●        | ●        | ●        | ●        |     |
| Elektrische Zentralverriegelung   | ●         | ●        | ●        | ●        | ●        | ●        | ●        | ●        | ●        | ●        | ●        | ●        | ●        | ●        | ●        |     |
| Elektrische Fensterheber vorne  | ●         | ●        | ●        | ●        | ●        | ●        | ●        | ●        | ●        | ●        | ●        | ●        | ●        | ●        | ●        |     |
| Elektrische Fensterheber hinten   | -         | ●        | ●        | -        | ●        | -        | ●        | -        | ●        | -        | ●        | -        | ●        | -        | ●        |     |
| Velour-Komfortsitze   | -         | ●        | ●        | -        | ●        | -        | ●        | -        | ●        | -        | ●        | -        | ●        | -        | ●        |     |
| Kartentasche an der Beifahrersitzlehne  | -         | ●        | ●        | -        | ●        | -        | ●        | -        | ●        | -        | ●        | -        | ●        | -        | ●        |     |
| Höhenverstellbarer Fahrersitz m. verstellbarer Kreuzstütze  | ●         | ●        | ●        | ●        | ●        | ●        | ●        | ●        | ●        | ●        | ●        | ●        | ●        | ●        | ●        |     |
| Rücksitzlehne 60:40 umklappbar (Durchlademöglichkeit)   | ●         | ●        | ●        | ●        | ●        | ●        | ●        | ●        | ●        | ●        | ●        | ●        | ●        | ●        | ●        |     |
| Rücksitzfläche 60:40 get. vorklappb. (ebene Ladefläche)   | -         | -        | -        | -        | -        | -        | -        | -        | -        | -        | -        | -        | -        | -        | -        |     |
| Mittelarmlehne hinten   | -         | ●        | ●        | -        | ●        | -        | ●        | -        | ●        | -        | ●        | -        | ●        | -        | ●        |     |
| Kopfstützen vorne höhen- und neigungsverstellbar  | ●         | ●        | ●        | ●        | ●        | ●        | ●        | ●        | ●        | ●        | ●        | ●        | ●        | ●        | ●        |     |
| Kopfstützen hinten höhenverstellbar   | ●         | ●        | ●        | ●        | ●        | ●        | ●        | ●        | ●        | ●        | ●        | ●        | ●        | ●        | ●        |     |
| Integrierte Automatiksicherheitsgurte v., höhenverstellbar  | ●         | ●        | ●        | ●        | ●        | ●        | ●        | ●        | ●        | ●        | ●        | ●        | ●        | ●        | ●        |     |
| Gurtstraffer vorne  | ●         | ●        | ●        | ●        | ●        | ●        | ●        | ●        | ●        | ●        | ●        | ●        | ●        | ●        | ●        |     |
| 3-Punkt-Automatiksicherheitsgurte u. 1 Beckengurt (Mitte) h.  | ●         | ●        | ●        | ●        | ●        | ●        | ●        | ●        | ●        | ●        | ●        | ●        | ●        | ●        | ●        |     |
| Fußstütze für Fahrer  | ●         | ●        | ●        | ●        | ●        | ●        | ●        | ●        | ●        | ●        | ●        | ●        | ●        | ●        | ●        |     |
| 4-Speichen-Lenkrad höhenverstellbar   | ●         | ●        | -        | ●        | ●        | ●        | ●        | ●        | -        | ●        | ●        | ●        | ●        | ●        | ●        |     |
| 4-Speichen-Lederlenkrad höhenverstellbar  | -         | -        | ●        | -        | -        | -        | -        | ●        | -        | -        | -        | -        | ●        | -        | -        |     |
| Stufenlos regelbare Armaturenbeleuchtung  | ●         | ●        | ●        | ●        | ●        | ●        | ●        | ●        | ●        | ●        | ●        | ●        | ●        | ●        | ●        |     |
| Drehzahlmesser  | ●         | ●        | ●        | ●        | ●        | ●        | ●        | ●        | ●        | ●        | ●        | ●        | ●        | ●        | ●        |     |
| Tankanzeige mit Warnleuchte; Kühlwasserthermometer  | ●         | ●        | ●        | ●        | ●        | ●        | ●        | ●        | ●        | ●        | ●        | ●        | ●        | ●        | ●        |     |
| Motor-Check-Kontrolleuchte  | ●         | ●        | ●        | -        | -        | ●        | ●        | ●        | -        | -        | ●        | ●        | ●        | -        | -        |     |
| Handbrems-/Bremsflüssigkeitswarnlicht   | ●         | ●        | ●        | ●        | ●        | ●        | ●        | ●        | ●        | ●        | ●        | ●        | ●        | ●        | ●        |     |
| Warnlicht für nicht geschlossene Türen  | ●         | ●        | ●        | ●        | ●        | ●        | ●        | ●        | ●        | ●        | ●        | ●        | ●        | ●        | ●        |     |
| Warnton für Scheinwerferabschaltung   | ●         | ●        | ●        | ●        | ●        | ●        | ●        | ●        | ●        | ●        | ●        | ●        | ●        | ●        | ●        |     |
| Beleuchteter Aschenbecher u. Zigarettenanzünder vorne, Aschenbecher hinten                                      | ●         | ●        | ●        | ●        | ●        | ●        | ●        | ●        | ●        | ●        | ●        | ●        | ●        | ●        | ●        |     |
| Digital-Quarzuhr  | ●         | ●        | ●        | ●        | ●        | ●        | ●        | ●        | ●        | ●        | ●        | ●        | ●        | ●        | ●        |     |
| Stereo-Kassetten-Radio mit RDS  | -         | ●        | ●        | -        | ●        | -        |          |          |          |          |          |          |          |          |          |     |

**ACHTUNG:** Die abgebildeten Fahrzeuge unterscheiden sich in ihrer Ausstattung teilweise von der in Österreich angebotenen Ausführung. Bitte informieren Sie sich bei Ihrem TOYOTA-Vertragspartner über die genaue serienmäßige Ausstattung für Österreich und die Extras, die Sie gegen Aufpreis erhalten können. Bei allen technischen Leistungsdaten handelt es sich um Werksangaben. Das Werk sowie der Generalimporteur behalten sich das Recht vor, die Preise, Lackfarben sowie die Konstruktion und die Ausstattung ohne Vorankündigung zu ändern. Druckfehler vorbehalten. **100.000 Kilometer oder 3 Jahre Garantie**, ausgenommen Verschleißteile. Insgesamt 6 Jahre Garantie gegen Durchrostungen und 3 Jahre Lackgarantie auf Ihren neuen Toyota.

 **TOYOTA**

**TOYOTA FREY** Austria Ges.m.b.H.  
Generalimporteur für Österreich  
1041 Wien, Wiedner Gürtel 2  
Telefon 01/610 04-0, Fax: 01/610 04-100  
Importzentrum:  
1231 Wien, Richard-Strauss-Str. 34, Postfach 314  
Telefon 01/610 04-0, Fax: 01/610 04-100  
Telegramm: TOYOTA FREY, Telex: 133270 toyfr a



Der Schlüssel zu Ihrem Toyota:

**TOYOTA-LEASING**  
Nähere Informationen bei allen  
TOYOTA-Vertragspartnern.

Ihr TOYOTA-Vertragspartner:

