

CITROËN

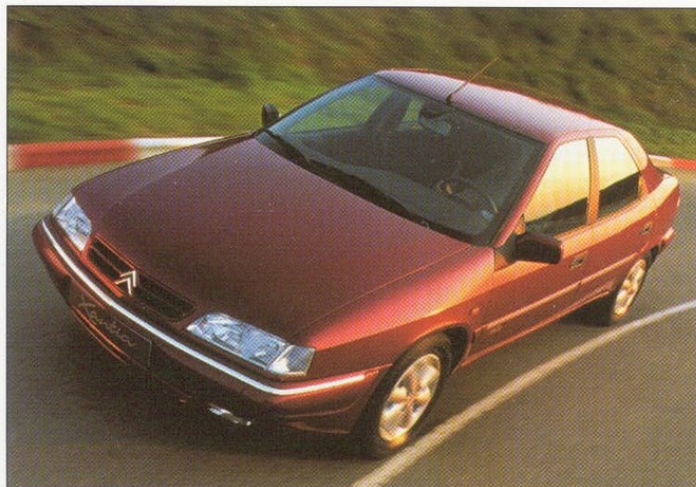
Xantia

EXCLUSIVE



CITROËN

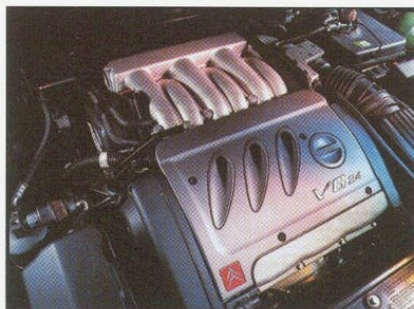
FAZ TUDO PARA CONQUISTAR VÍCE



O melhor acabamento, motor de 194 cv de potência e os mais avançados equipamentos de segurança disponíveis. Este é o Xantia Exclusive, equipado com suspensão hidractiva de 6ª geração.

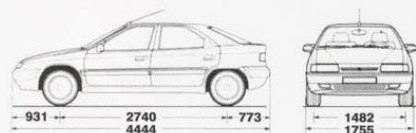
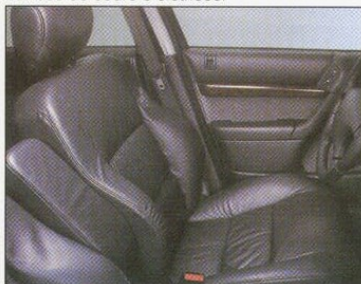
Motor, Direção; Suspensão e Freios	Xantia Exclusive V6 24V Automático
Cilindros	6 em V
Válvulas	24
Potência	194 cv
Cilindradas	2.946 c.c. com catalisador
Alimentação	Injeção eletrônica multiponto
0 a 100 km/h	7,9 segundos
Velocidade Máxima	Superior a 230 km/h
Câmbio	Auto-active automático de 4 marchas
Sistema de direção	Hidráulico
Suspensão	Hidractiva com flexibilidade e amortecimentos variáveis gerados por 1 calculador e 5 sensores e eixo traseiro autodirecional programado
Freios	A disco nas 4 rodas com ABS
Pneus	205/60 R15
Torque	27,8 kgmf a 4.000 rpm
Tanque de combustível	65 litros
Consumo médio urbano/estrada	5,8/11,9 km/l

Motor V6 24 válvulas: são 194 cv trabalhando para a sua melhor performance.



Conforto do câmbio auto-active.

Um automóvel de luxo: bancos de couro e elétricos.



Equipamentos	Xantia Exclusive V6 3.0 24V Automático
Air bags frontais para motorista e passageiro	•
Air bags laterais para motorista e passageiro	•
Piloto automático	•
Ar-condicionado eletrônico e com filtro de pólen	•
Vidros dianteiros e traseiros com acionamento elétrico	•
Vidro do motorista com dispositivo "um toque"	•
Travas elétricas das portas e porta-malas com comando à distância	•
Retrovisor externo com acionamento elétrico	•
Chave com dispositivo anti-furto transponder	•
Cintos pirotécnicos e retráteis com regulagem de altura	•
Volante com regulagem de altura e revestimento de couro	•
Banco do motorista com regulagem de altura e lombar com apoio de braço central	•
Bancos traseiros rebatíveis 1/3, 2/3 com abertura para objetos longos	•
Banco com revestimento em couro de alto padrão	•
Para-choques na cor da carroceria	•
Barras de proteção e side pads no interior das portas	•
Limpador do vidro dianteiro automático com detector de chuva	•
Brake light	•
Rodas de liga leve	•
Vidros verdes com cortina de proteção solar integrada ao tampão	•
Vidro traseiro com desembaçador elétrico e limpador com lavador	•
Volume do porta-malas / com bancos traseiros rebatidos	437/1405 litros
Faróis de neblina	•
Sistema de som com comandos no volante	•
Indicador de temperatura externa no painel	•
Teto solar elétrico	•
Acabamento de madeira	•
Bancos elétricos dianteiros com almofadas pneumáticas	•

• Equipamento de série • Equipamento opcional