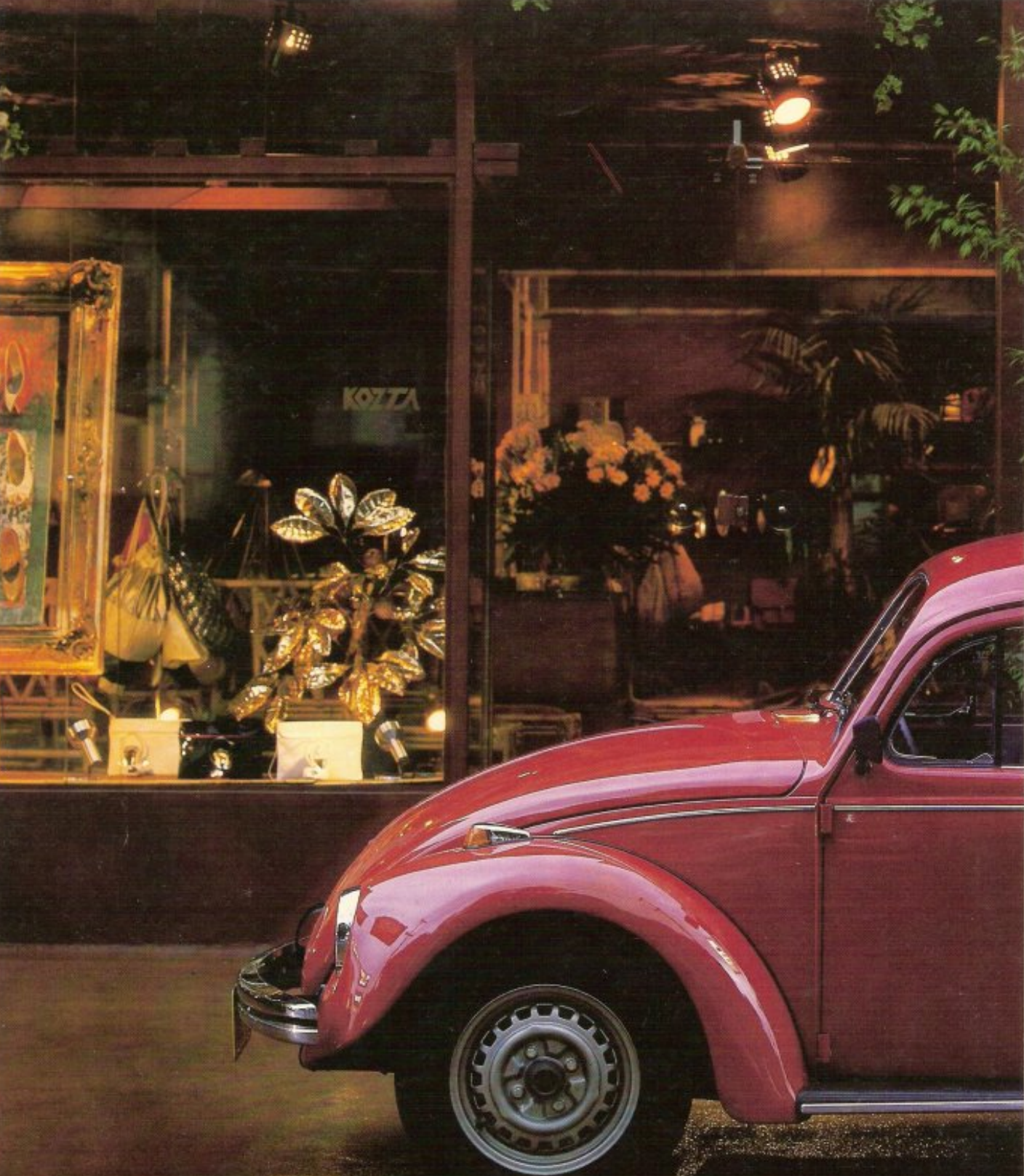


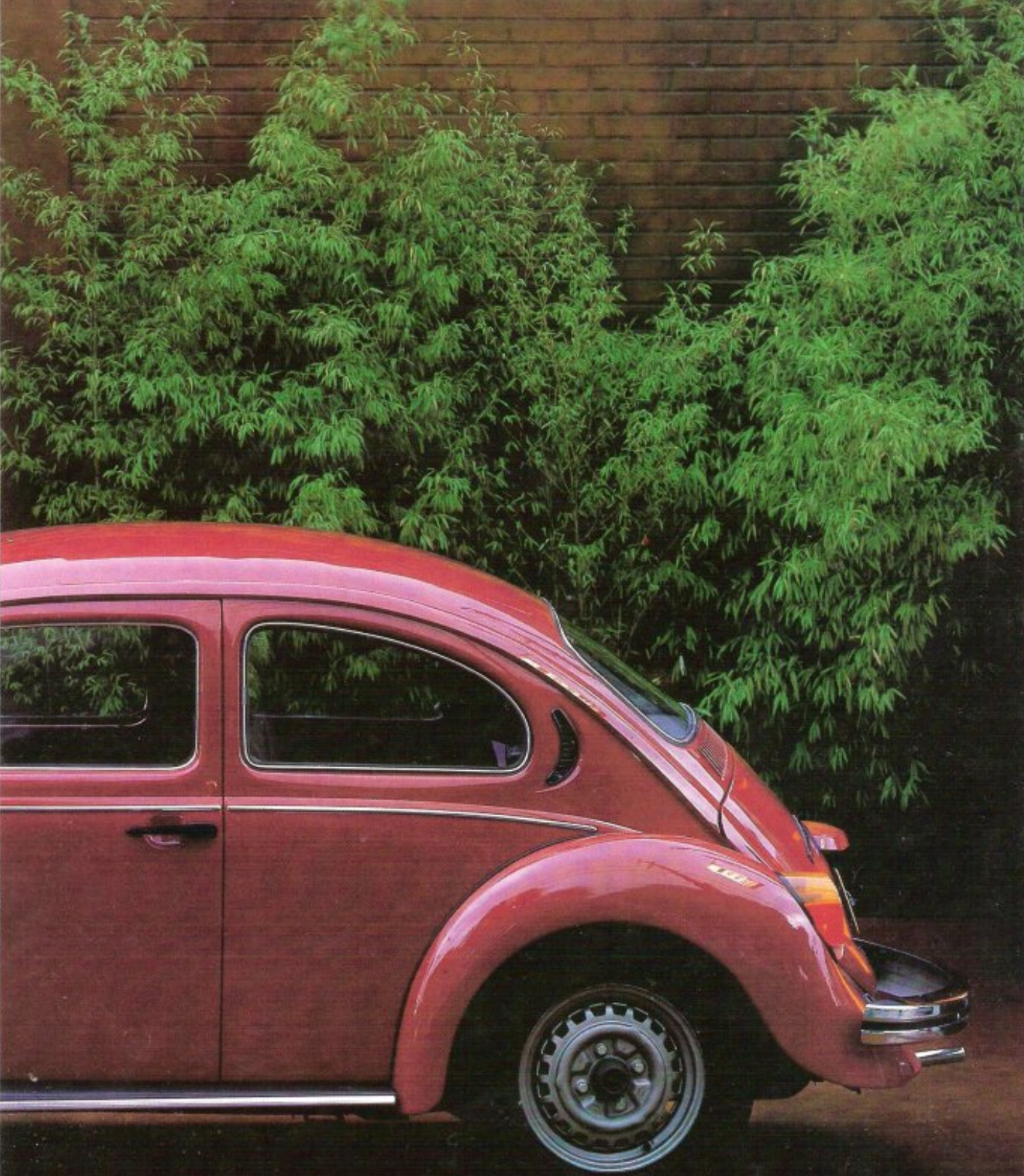
A close-up photograph of a red car's front end. At the top, a curved grille with vertical slats is visible. Below it, the word "FUSCA" is mounted on the hood in a 3D, blocky font with white letters and black outlines. To the right, a portion of a red taillight and a yellow and black bumper are partially visible.

**FUSCA**



## UM CARRO SEM PRECONCEITOS.

O Fusca foi feito para agradar a todos sem preconceitos de idade, sexo, status, atividade profissional ou econômica. Nele estão concentradas as soluções mais simples que um carro pode ter. E as mais inteligentes. O Fusca é um carro econômico. Você paga por ele o menor preço inicial e as mais baixas taxas de licenciamento e seguro. Com o Fusca você faz economia de consumo; gasolina ou álcool. E faz economia de manutenção: as peças do Fusca são as de menor custo do mercado e você pode



encontrá-las em qualquer lugar do país. Mas o Fusca não é só economia. Ele é também um carro bastante versátil. Com ele você pode enfrentar qualquer situação. Tanto ir a lugares requintados, como andar nas estradas mais difíceis e nos terrenos mais acidentados. O Fusca oferece muita segurança, graças à sua estrutura reforçada, suspensão independente nas 4 rodas, coluna de direção retrátil, freios de duplo circuito e barra estabilizadora na suspensão dianteira. Mas acima de tudo, o Fusca é um carro robusto, o que garante uma durabilidade muito maior tanto do

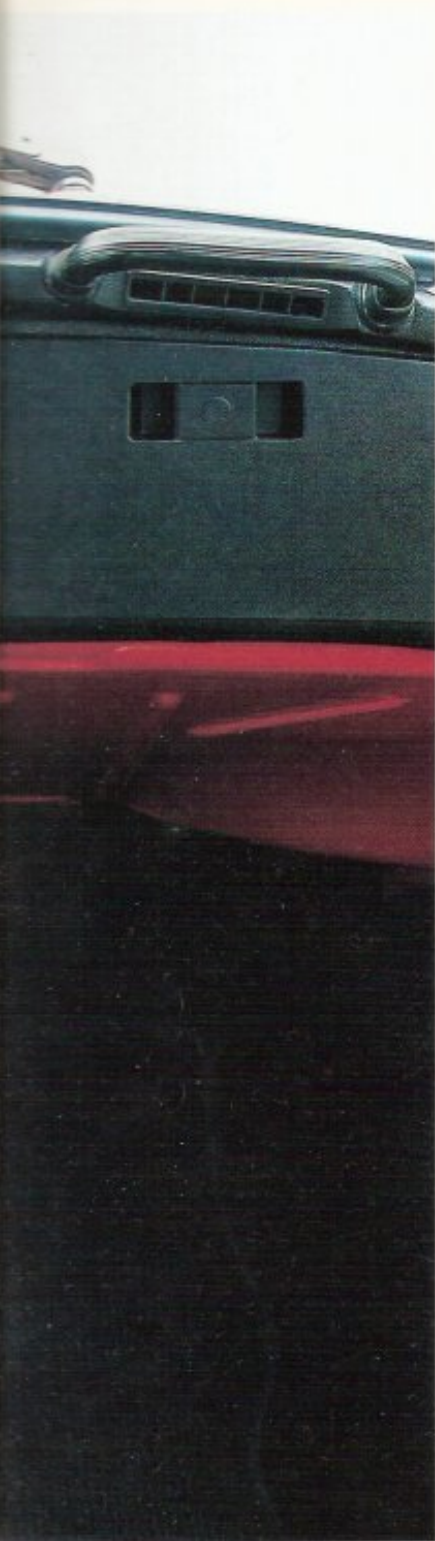
motor e seus componentes, como de todo o veículo. As vantagens do Fusca você vai sentir também na hora de vender o veículo. É o carro mais valorizado do mercado. É por tudo isso que todo mundo ama o Fusca: jovens, adultos, homens, mulheres, trabalhadores, esportistas. Gente de todas as posições sociais e econômicas. O Fusca é o carro que leva você a qualquer lugar. Um carro que agrada a todos. Sem preconceitos.



Painel moderno. Instrumentos de fácil visualização

## VERSATILIDADES SEM LIMITES.

Versatilidade é a palavra de ordem do Fusca. Compacto, mas com espaço e conforto quando você leva passageiros ou bagagem. Um autêntico carro esporte nas suas horas de lazer. O Fusca tem painel moderno com comandos bem visíveis e sempre ao alcance da mão. Os instrumentos estão bem dispostos e são de fácil visualização, oferecendo respostas rápidas a todas as solicitações.



Novos bancos, mais anatômicos



Banco traseiro dobrável: mais espaço

A manopla da alavanca do câmbio assegura fácil manejo. E o sistema de direção com elementos absorvedores de impactos, garante a sua segurança. Opcionalmente o Fusca pode vir com sistema de aquecimento para propiciar uma temperatura sempre agradável.

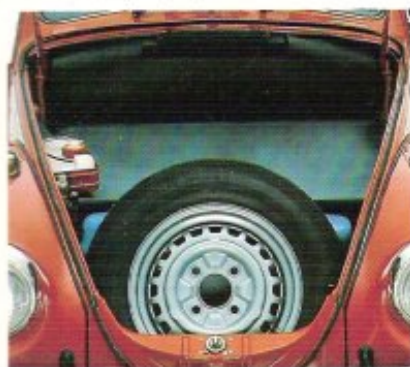
Para maior conforto, os novos bancos, anatômicos, revestidos em tecido e com apoio para cabeça

oferecem maior conforto ao dirigir.

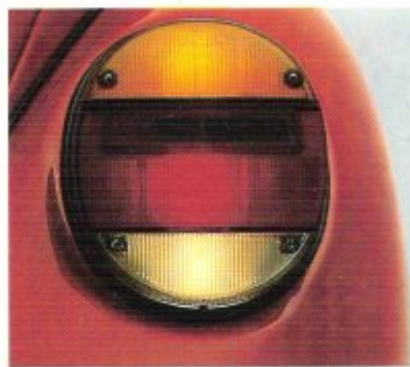
O encosto do banco traseiro é dobrável, ampliando a capacidade do porta-volumes para você transportar com tranquilidade objetos maiores. Como novidades exclusivas da linha 83, o Fusca tem lanternas com luz de ré, indicadores de direção com carcaça cromada e bocal do tanque de combustível com chave.



Auto Cross, o esporte que já virou moda com o Fusca.



Porta malas dianteiro: 124 litros



Lanterna traseira incorporando luz-de-ré



Motor resistente e econômico

## Dados técnicos:

**Motor:** 1.3 litros de posição traseira, refrigerado a ar.  
Potência: 38 CV a 4.000 rpm (ABNT-NBR-5484) gasolina;  
42 CV a 4.200 rpm (ABNT-NBR-5484) álcool.

**Transmissão:** tração traseira, caixa de transmissão de 4 velocidades com sistema de lubrificação permanente que dispensa as trocas periódicas.

**Suspensão:** traseira e dianteira, independente dotada de amortecedores telescópicos de dupla ação.

**Direção:** de rolete no eixo do setor, com amortecedor hidráulico e coluna de segurança.

**Freios:** acionados hidráulicamente nas 4 rodas com circuito duplo em paralelo.

**Dimensões:** comprimento 4.050 mm; largura 1.540 mm; altura 1.500 mm.

**Tanque de combustível:** para 41 litros.

**Porta-malas:** dianteiro para 124 litros; porta-malas traseiro para até 153 litros (até o teto), com encosto reclinado até 633 litros (até o teto).

## Garantia:

Tanto a gasolina como a álcool, o Fusca tem a garantia de um ano sem limite de quilometragem. No caso do Fusca a álcool, você tem 24 meses de garantia para os componentes específicos do álcool. Se você quiser, pode adquirir o Fusca usando as facilidades de financiamento, leasing ou arrendamento e consórcio do seu Concessionário Volkswagen.

## Cores:

O Fusca é disponível nas seguintes cores:  
Branco-Paina  
Bege-Trigo  
Cinza-Carrara  
Vermelho-Calipso

## Principais Opcionais:

Bancos em tecido  
Aquecimento  
Tapetes em carpete  
Apoio de cabeça  
Volante espumado  
Acendedor de cigarro  
Revestimento do painel  
Filtro de ar a banho de óleo

\* Alguns itens mencionados são opcionais ou se referem a versões específicas. Consulte o seu Concessionário Volkswagen.





**VOLKSWAGEN DO BRASIL**

