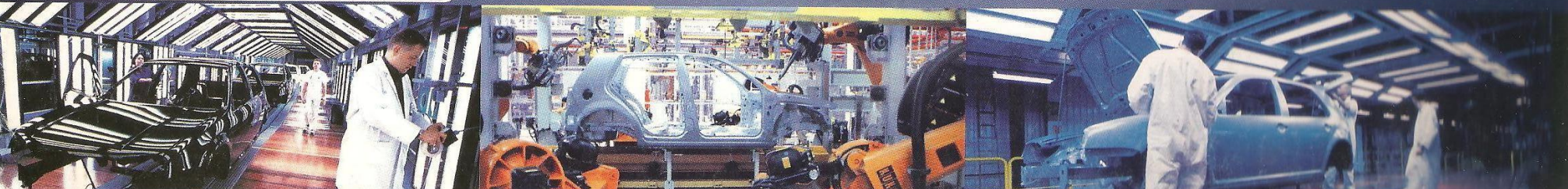


Golf  
Ano/Modelo 2.000



Remetente:  
Corujão Comercio de Automoveis Ltda.  
Rua: Guaianazes, 400  
Vila Izabél  
80320-240 Curitiba PR



## Golf. Um carro que nasceu com a vocação da liderança.

Lançada em 1974, na Alemanha, a primeira geração do Golf rapidamente se tornou uma referência de superlativa qualidade em sua classe de automóveis e um fenômeno em termos de aceitação pelos consumidores europeus, tendo vendido nada menos do que 1 milhão de unidades somente nos primeiros 18 meses de comercialização. Em 1991, quando foi introduzida a terceira geração, o carro já havia atingido 13 milhões de unidades ven-

didas. E, às vésperas do novo milênio, já em sua quarta e mais nova geração, o Golf caminha para a espetacular marca de 20 milhões de unidades produzidas, o que faz dele um dos carros mais vendidos de toda a história da indústria automobilística mundial. É este automóvel verdadeiramente incomum – eleito consecutivamente por 10 anos “O Melhor Carro do Ano”, segundo o livro “The Group” da Volkswagen, em sua categoria na Europa –

que a Volkswagen produz agora no Brasil, com os mesmos recursos industriais, tecnológicos e humanos da mais avançada engenharia automobilística disponível em sua matriz da Alemanha. Incorporando todas as inovações técnicas e de estilo que fizeram do Golf um símbolo mundial de excelência em matéria de qualidade e, no Brasil, o carro importado aclamado com o excepcional índice de satisfação de 97% junto aos seus

proprietários, o Golf 2.000 traz tudo o que você espera de um carro para os próximos anos: “design” jovem e esportivo, confiabilidade mecânica, conforto, desempenho, segurança e muito prazer ao dirigir. Com mais de 100.000 unidades comercializadas no Brasil, é o importado em produção mais vendido no país. Buscamos a médio prazo a liderança entre todos os carros da classe A, onde se inserem os de produção nacional.





## Uma fábrica do futuro.

Inaugurada em janeiro de 1999, o complexo industrial da Volkswagen em São José dos Pinhais, no Paraná, representa investimentos de US\$ 700 milhões e ocupa um terreno de 2 milhões de m<sup>2</sup>, com 205 mil m<sup>2</sup> de área construída. Com capacidade inicial de produção de 550 veículos/dia, situa-se como a fábrica mais avançada do grupo VW. Desde a

funcionalidade do seu projeto arquitetônico até a tecnologia empregada em todos os seus processos de produção – à frente da maioria das fábricas de automóveis atualmente existentes na Europa, Estados Unidos e Japão –, tudo nesta nova unidade da Volkswagen foi planejado para assegurar ao Golf 2.000 o alto índice de qualidade internacional do carro,

destacando-se a total integração entre todas as áreas da fábrica, a participação das equipes de Qualidade em todas as fases de produção e os rigorosos métodos de aferição de qualidade, que envolvem desde os severos testes das peças e componentes entregues pelos fornecedores, às várias etapas da montagem e do acabamento até os tes-

tes de rodagem dos veículos prontos. Com técnicas "state-of-the-art" para a fabricação do Golf 2.000, a unidade industrial da Volkswagen em São José dos Pinhais se integra na geografia da produção mundial do Golf, em linha com as outras cinco plantas do Grupo Volkswagen localizadas na Alemanha, Bélgica e África do Sul.

## Da motorização aos itens de série, o Golf 2.000 é o mais equipado desde sua versão básica.

O Golf 2.000 é apresentado em três versões de motorização exclusivas, que se caracterizam pelo comportamento esportivo, excelente confiabilidade e alto rendimento. Cada uma em sua categoria permite que você escolha o tipo de desempenho que melhor se adapte ao seu estilo pessoal de dirigir. São motores de última geração, com a marca da consagrada tecnologia alemã da Volkswagen, e que resultam numa perfeita conjugação de potência, torque e aceleração para responder com grande agilidade no trânsito urbano e para garantir rápidas retomadas de velocidade e ultrapassagens tranquilas e seguras na estrada.



### Golf 1.6

O motor 1.6 litros de 4 cilindros em linha e 2 válvulas por cilindro desenvolve potência máxima de 101 cv (74 kW) e torque máximo de 145 Nm. A velocidade máxima atingida é de 184 km/h, com aceleração de 0 a 100 km/h em 11,7 segundos.

#### Itens de série na versão 1.6

- Chave de ignição iluminada
- Pára-brisa laminado dégradé com vidros verdes
- Limpador de pára-brisa temporizado de 4 velocidades
- Antiembaçante e limpador temporizado do vidro traseiro
- Abertura interna da portinhola do bocal do tanque de combustível
- Iluminação interna temporizada
- Uma luz de leitura dianteira e duas traseiras
- Direção hidráulica
- Coluna de direção ajustável em altura e profundidade
- Antena no teto
- Brake light
- Lanterna de neblina traseira
- Banco de motorista com regulagem de altura
- Aquecimento Interno
- Cintos de segurança laterais traseiros de 3 pontos com regulagem de altura
- Dois apoios de cabeça traseiros
- Porta copos



## Golf 2.0

O motor 2.0 litros de 4 cilindros em linha e 2 válvulas por cilindro desenvolve potência máxima de 116 cv (85 kW) e torque máximo de 170 Nm. Uma das principais vantagens dessa motorização é o elevado torque nas rotações mais baixas do motor. Com transmissão manual, atinge uma velocidade máxima de 195 Km/h, com aceleração de 0 a 100 Km/h em 10,5 segundos.

### Itens de série na versão 2.0 (adicionais à versão 1.6)

- Rodas de aço 6J X 15 com pneus 195/65 R15

### Itens de série na versão 2.0 Comfortline (adicionais à versão 2.0)

- Apoio de cabeça traseiro e cinto de segurança automático de três pontos central
- Banco traseiro bipartido
- Banco do passageiro com regulagem de altura
- Revestimento dos bancos em tecido "velour"

## Golf GTI

O motor 1.8 litros turbo, com 4 cilindros em linha e 5 válvulas por cilindro, desenvolve potência máxima de 150 cv (110 kW) e torque máximo de 210 Nm. Essa motorização proporciona ao Golf GTI um excepcional desempenho, atingindo velocidade máxima de 216 km/h e aceleração de 0 a 100 km/h em 8,5 segundos, com transmissão manual.

### Itens de série na versão GTI (adicionais à versão 2.0)

- Travamento central das portas com controle remoto
- Acionamento elétrico dos vidros com dispositivo antiesmagamento
- Espelhos retrovisores externos com comando elétrico, aquecimento e lentes azuladas
- Computador de bordo
- Espelho retrovisor interno com sistema automático antiofuscamento
- Sensor de chuva para acionamento automático dos limpadores do pára-brisa
- Bancos Recaro
- Ar-condicionado eletrônico (Climatronic)
- Airbags laterais



## Todo espaço ao conforto e à funcionalidade.

O bom gosto, o prazer de dirigir e a comodidade dos passageiros orientaram toda a concepção interior do Golf. Mais uma vez, ele supera os padrões dos carros da sua categoria, oferecendo, desde a versão básica, uma ampla gama de materiais de excepcional qualidade. Todas as peças em plástico são texturizadas ou pintadas, o teto é moldado com quatro alças de segurança escamoteáveis, os painéis das portas são espumados e possuem porta-objetos na dianteira, e as maçanetas internas das portas são cromadas.

### Direção

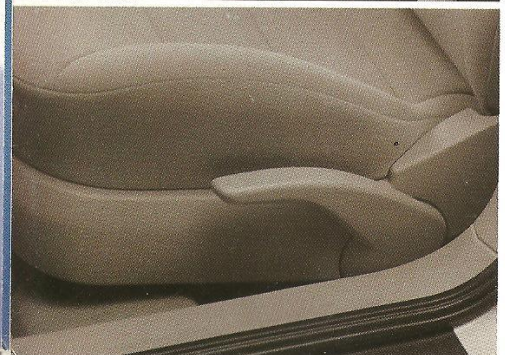
Todas as versões do Golf 2.000 são equipadas com direção hidráulica progressiva e têm coluna ajustável em profundidade e altura para que o motorista possa encontrar a posição mais confortável e segura ao dirigir.

### Painel de instrumentos

Os controles e instrumentos foram projetados de acordo com as mais atualizadas normas ergonômicas. Teclas e botões são posicionados para permitir fácil acionamento e operação pelo motorista. Os instrumentos estão funcionalmente dispostos e são iluminados por leds azuis de alta intensidade e filetes vermelhos, proporcionando excelente visibilidade para leitura imediata.

### Bancos reguláveis

Item de série em todas as versões, o banco do motorista tem regulagem de altura: você escolhe a posição anatômica mais cômoda para dirigir. Para as versões 2.0 Comfortline e GTI, o banco do passageiro também possui regulagem de altura. Os apoios de cabeça, nos dois bancos dianteiros, podem ser regulados em altura e inclinação. Na versão GTI, são itens de série bancos dianteiros Recaro com ajuste lombar para motorista e acompanhante. Opcionalmente, o Golf GTI oferece bancos revestidos em couro. Neste caso, os bancos dianteiros possuem sistema de aquecimento.





### **Climatronic**

Este sistema de ar-condicionado eletrônico permite uma temperatura agradável e constante em todo o interior do carro. Uma vez regulada a temperatura desejada, o Climatronic trabalhará automaticamente ajustando a velocidade e o fluxo do ar, considerando, inclusive, o aquecimento do veículo pelo sol.



### **Sistema de som**

O Golf GTI conta com um sistema de som composto por rádio AM/FM "Premium", com toca-fitas entrada para "CD changer", antena eletrônica destacável no teto, 2 alto-falantes e 2 "tweeters" nas laterais das portas dianteiras e mais 2 alto-falantes e 2 "tweeters" nas laterais das portas traseiras.



### **Transmissão**

A transmissão manual de 5 velocidades com acionamento hidráulico da embreagem reduz o esforço necessário sobre o respectivo pedal, resultando em maior conforto para o motorista. Para a versão 2.0 e GTI, estará disponível, opcionalmente, uma transmissão automática de 4 velocidades. Controlada eletronicamente através de um programa inteligente denominado DSP ("Dynamic Shift Program"), essa transmissão se adapta aos hábitos de condução do motorista, realizando os engates de marcha nos tempos corretos e "reconhecendo" quando o carro está trafegando num aclive ou declive, de forma que a troca de marchas seja ajustada de acordo com as necessidades de força em cada situação.



### **Espelho retrovisor interno com sistema automático antiofuscamento**

Esse sistema previne, automaticamente, o ofuscamento da visão do motorista pela luz dos veículos de trás.



## Destaques high-tech.

O Golf estará disponível em quatro versões, todas com 4 portas, com três opções de motorização: Golf 1.6 com 101cv de potência, Golf 2.0 com 116cv de potência e a versão esportiva, Golf GTI com motor turbo de 20 válvulas e potência de 150cv. Extrema atenção a cada detalhe em todo o processo de fabricação e qualidade superior imediatamente percebida. Mais itens de série do que os concorrentes. Mais completo desde a versão básica.

### Novos Faróis

Os faróis do novo Golf têm um desenho exclusivo, com lentes lisas e transparentes. Atrás dessas lentes encontram-se quatro refletores, cujas formas garantem uma maior dispersão da luz, aumentando a visibilidade do motorista e conseqüentemente a segurança do veículo.

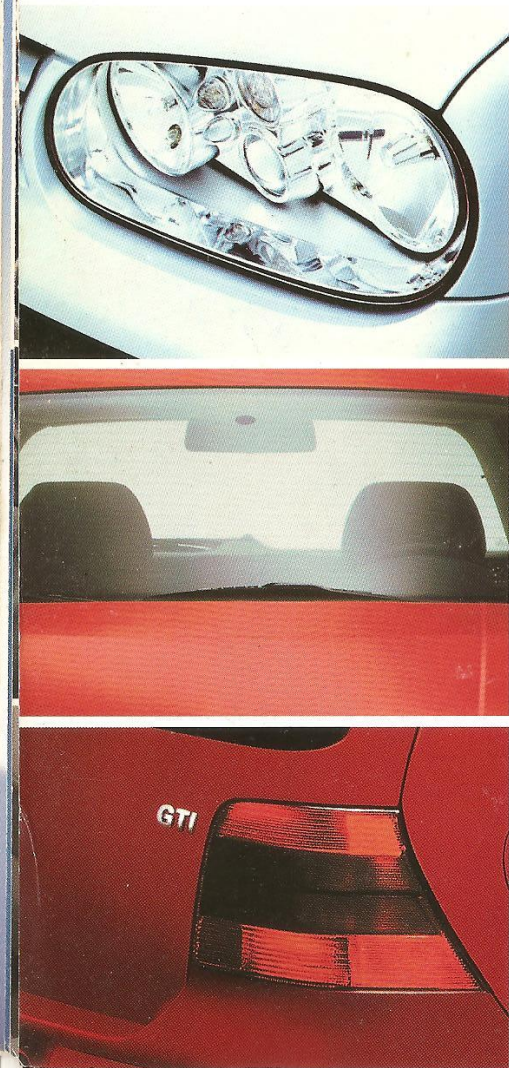
O conjunto óptico incorpora lanterna, farol baixo e alto e luz indicadora de direção para todas as versões. Para o GTI são disponíveis faróis de neblina

### Temporizador

O sistema de temporização do limpador do pára-brisa possui 4 velocidades pré-determinadas, que podem ser ajustadas pelo motorista de acordo com a intensidade da chuva.

### Lanternas traseiras

Incorporam lanterna de neblina para todas as versões. Para o GTI, são fumê





### Porta-malas

Com capacidade para 330 litros de bagagem, também tem sua abertura monitorada pelos sensores de alarme.



### Alarme antifurto

Equipamento normal de série para a versão GTI e opcional para as demais versões, o sistema de alarme do novo Golf pode ser acionado a distância através de controle remoto e possui sensores para abertura das portas, do capuz do motor e da tampa do porta-malas, adicionalmente, o interior do veículo é monitorado através de ultrassom.



### Suspensão

Aprimorar o conforto e a dirigibilidade foi o objetivo dos engenheiros da Volkswagen no desenvolvimento da nova suspensão do Golf. Na dianteira, a tradicional suspensão McPherson, de eixo estrutural com duplos braços triangulares, foi otimizada e adaptada para permitir melhor controle do veículo através de maior estabilidade. Na traseira, ao contrário das suspensões convencionais, as molas e amortecedores foram montados separadamente, diminuindo as torções de fixação dos amortecedores e proporcionando maior vão para as cargas no porta-malas, além de diminuir no interior do veículo o ruído de rolagem dos pneus.



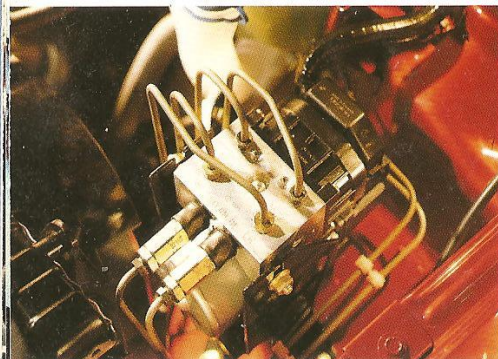
### Teto solar

Na versão GTI o teto solar deslizante em vidro, com acionamento elétrico, é item de série.



## Um carro com os padrões de segurança do futuro.

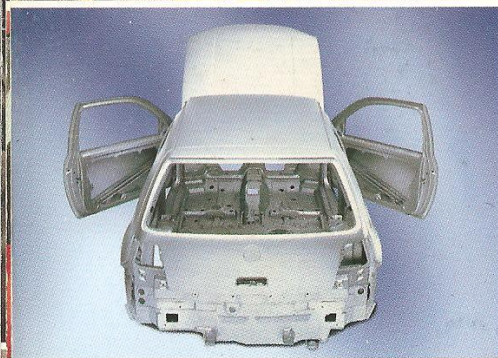
A proteção ao motorista e aos demais ocupantes do Golf incorpora itens de segurança que antecipam as normas que serão exigidas para os veículos que ainda vão ser lançados na Europa nos próximos anos



### Freios

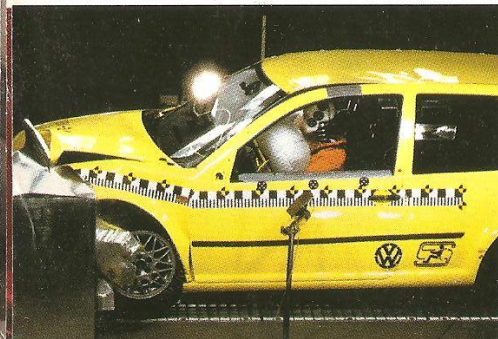
O sistema de freios do novo Golf é composto por circuitos diagonais independentes, com freios a disco nas quatro rodas, sendo os dianteiros ventilados.

O ABS (anti-lock braking system) que incorpora o EBD (electronic brakeforce distribution), é normal de série para o Golf GTI e opcional para as outras versões.



### Carroceria

A carroceria do Novo Golf é totalmente galvanizada, o que permitiu à Volkswagen conceder uma garantia contra perfuração por corrosão sem precedentes na indústria automobilística: 12 anos.



### Crash test

Uma das principais preocupações da Volkswagen ao desenvolver um novo veículo é com a proteção aos ocupantes em caso de acidentes (segurança passiva). Visando garantir a máxima proteção, a carroceria foi projetada para absorver o máximo possível de energia numa colisão.



### Airbags

Na versão GTI, "full size air-bag" é de série para motorista e passageiro protegendo-os em caso de colisões frontais / diagonais. Com capacidade de 64 e 120 litros (respectivamente para motorista e passageiro).



### Airbags laterais

Adicionalmente, o Golf GTI oferece "airbag lateral" no encosto dos bancos dianteiros. Esse equipamento fornece proteção aos ocupantes no caso de colisões laterais. Ele foi projetado e posicionado de modo a conferir a máxima proteção, qualquer que seja a posição do banco.



### Cintos de segurança

No Golf, os cintos de segurança dianteiros e traseiros são do tipo automático, de 3 pontos, e possuem regulagem de altura. O cinto central da versão 1.6 do Golf é do tipo subabdominal e, nas versões 2.0, 2.0 Comfortline e GTI, é do tipo automático, de 3 pontos.



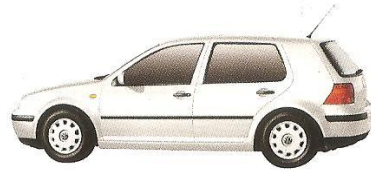
### Barras de proteção lateral

Essas barras garantem maior segurança aos passageiros.

## Cores Sólidas



Preto Ninja - A1A1



Branco Cristal - B4B4



Azul Abissal - D3D3

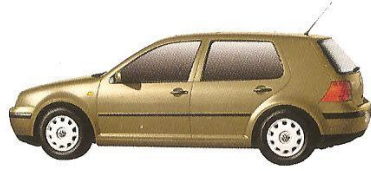


Vermelho Flash - D8D8

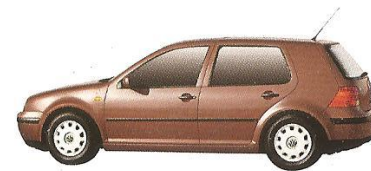
## Metálicas



Verde Aruba - L3L3



Amarelo Futura - Q9Q9



Vermelho Tropic - S7S7



Prata Acetinado - X1X1

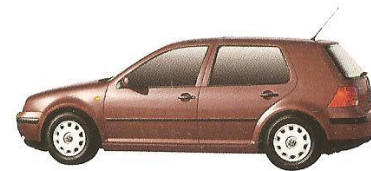
## Perolizadas



Azul Índigo - D7D7



Azul Báltico - F8F8



Vermelho Canyon - G9G9



Verde Brunei - T3T3

## Revestimentos



Impulse Preto - EL



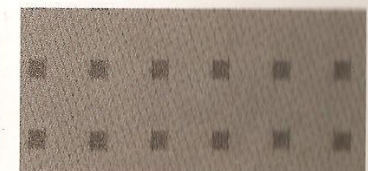
Impulse Cinza - EM



Impulse Bege - EN



Format Preto - KL



Format Cinza - KM



Format Bege - KN



Sport Preto/Cinza - RD



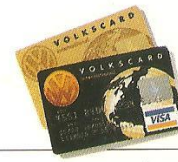
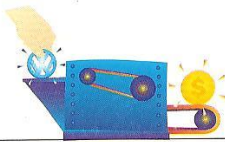
Sport Preto/Azul - RJ



Couro Preto - VV



Couro Bege - VW



### Maior Rede de Assistência Técnica.

São mais de 12 mil boxes de serviços, onde seu carro é tratado com ferramentas e equipamentos especialmente desenvolvidos para a mecânica Volkswagen e assistido por técnicos que recebem constante aprimoramento profissional, através de cursos e programas ministrados pela própria Fábrica.

### Maior economia global.

Durabilidade e economia são palavras de ordem de um Volkswagen. Tanto na economia de combustível, propiciada pela injeção eletrônica presente em todos os modelos, como no baixo custo de manutenção ou, ainda, no mais alto valor de revenda do país.

### Maior Rede de Concessionários.

Não importa para que ponto do Brasil você vá com o seu Volkswagen. Sempre vai haver a Assistência Técnica e a garantia de Peças Originais Volkswagen por perto. É a maior Rede de Concessionários do Brasil, que lhe assegura tranquilidade e confiança.

### Garantia de Peças Originais.

Quem pede uma Peça Original Volkswagen está sempre seguro do que faz, pois sabe que ela foi testada e aprovada pelo moderno centro de controle de qualidade da Fábrica, e por isso tem a garantia da marca Volkswagen, que representa a segurança e a certeza de um bom negócio. E segurança é o que não falta dentro de um Volkswagen. Ainda mais quando se usam as Peças Originais Volkswagen.

### Maxigarantia.

É uma garantia extra ao período de garantia original de fábrica: de 12 ou 24 meses para carros novos e de 12 meses para os usados\*, válida em todo o território nacional. A Maxigarantia oferece cobertura para defeitos mecânicos e eletroeletrônicos, sem limite de quilometragem. Maxigarantia Volkswagen. O seguro-saúde do seu carro.

\*Para saber quais os modelos elegíveis, bem como maiores informações, consulte a Rede Autorizada Volkswagen.

### Qualidade comprovada.

Após a certificação da sua Fábrica de Taubaté com ISO 9002, que a tornou a primeira empresa da área automobilística da América Latina a ter este certificado, a Volkswagen agora também é a primeira a receber este certificado pela segunda vez. Não é coincidência, é competência. Afinal, este certificado é a garantia de que todos os produtos Volkswagen têm qualidade reconhecida oficialmente em todo o Mercado Comum Europeu.

### Serviços Financeiros Volkswagen.

O caminho mais curto e seguro para você chegar ao seu Volkswagen 0km. São três formas para adquirir o seu veículo: Consórcio Nacional Volkswagen, Leasing Volkswagen e Financiamento Volkswagen, que facilitam a opção mais conveniente ao seu orçamento. Se você quer comodidade para sua compra, procure os **Serviços Financeiros Volkswagen.**

### Cartão de Crédito.

Na compra de seu Volkswagen 0km, você recebe, gratuitamente por 1 ano, o **Volkscard** – o cartão de crédito da Volkswagen, que transforma 5% de suas compras em bônus de desconto na aquisição de um Volkswagen zero. O **Volkscard** possui, ainda, uma Central de Atendimento Exclusivo, dia e noite, inclusive aos sábados, domingos e feriados – Tel. 0800 12-8511. Ao receber seu Volkscard, você está automaticamente cadastrado no **Volkservice** - Assistência Técnica dia e noite para seu carro, inteiramente grátis, também pelo período de 1 ano.

### Assistência Volkservice.

É um Serviço de Assistência 24 horas, exclusivo para quem possui um veículo Volkswagen, nacional ou importado. Com ele, você conta com uma assistência técnica em caso de pane elétrica ou mecânica, dia e noite, inclusive sábados, domingos e feriados, em todo o Brasil. Volkservice é um benefício dos portadores do Cartão Volkscard, mas pode ser adquirido em separado. Para maiores informações, ligue 0800-148-148, ou procure um Concessionário Volkswagen.

Os dados técnicos constantes deste folheto estão sujeitos a alterações sem prévio aviso. Alguns equipamentos mencionados nas fotos são opcionais. Para maiores informações, consulte o seu Concessionário Autorizado Volkswagen. As 4 versões do Golf 2.000 estão em conformidade com o PROCONVE - Programa de Controle da Poluição do Ar por Veículos Automotores.

Seu Concessionário Volkswagen:

## ACABAMENTOS DE SÉRIE

GOLF					GOLF				
	1.6	2.0	2.0 Comfortline	GTI		1.6	2.0	2.0 Comfortline	GTI
<b>Externos</b>					<b>Internos</b>				
• Calotas integrais de 14"	x				• Tacômetro	x	x	x	x
• Calotas integrais de 15"		x	x		• Relógio digital	x	x		x
• Estepe com roda de liga leve				x	• Computador de bordo				x
• Grade do radiador na cor do veículo	x	x	x	x	• Regulagem elétrica da altura dos faróis				x
• Pára-choques na cor do veículo, com friso preto	x	x			• Uma luz de leitura dianteira e duas traseiras	x	x	x	x
• Pára-choques na cor do veículo, com friso na cor do veículo			x	x	• Direção hidráulica	x	x	x	x
• Protetor de cárter	x	x	x	x	• Coluna de direção com ajuste de altura e profundidade	x	x	x	x
• Conjunto óptico dianteiro integral incorporando lanterna, farol baixo e alto e luz indicadora de direção	x	x	x		• Limpador do pára-brisa com temporizador de 4 velocidades	x	x		
• Conjunto óptico dianteiro integral incorporando lanterna, farol baixo e alto, luz indicadora de direção e faróis de neblina				x	• Acabamento em alumínio no painel de instrumentos				x
• Pára-brisa dégradé com vidros verdes	x	x	x	x	• Porta-luvas iluminado, com chave e sistema de amortecimento na tampa	x	x	x	x
• Luzes de direção laterais com lentes na cor âmbar	x	x	x		• Console central com porta-moedas e porta-objetos	x	x	x	x
• Luzes de direção laterais com lentes fumê				x	• Porta-copos dianteiro e traseiro	x	x	x	x
• Espelho retrovisor com lente convexa do lado direito	x	x	x	x	• Cinzeiro dianteiro e traseiro	x	x	x	x
• Espelho retrovisor com lente biplana do lado esquerdo	x	x	x	x	• Manípulo da alavanca do freio de mão em couro				x
• Carcaça dos retrovisores externos e fechadura do porta-malas na cor do veículo	x	x	x		• Manopla e coifa da alavanca de mudanças de marcha em couro				x
• Carcaça dos retrovisores externos, maçanetas das portas e fechadura do porta-malas na cor do veículo				x	• Porta-objetos nos painéis das portas dianteiras	x	x	x	x
• Friso lateral preto	x	x			• Revestimento dos bancos em tear "IMPULSE"	x	x		
• Friso lateral na cor do veículo			x	x	• Revestimento dos bancos em velour "FORMAT"			x	
• Antena eletrônica no teto	x	x	x	x	• Revestimento dos bancos em tear "SPORT"				x
• Lanterna traseira com lentes escurecidas			x	x	• Bancos dianteiros esportivos Recaro com ajuste lombar				x
• Luz de neblina traseira	x	x	x	x	• Ajuste manual de altura, banco do motorista	x	x		
• Logotipo "GOLF" na tampa traseira, lado esquerdo	x	x	x	x	• Ajuste manual de altura, bancos do motorista e do passageiro			x	x
• Logotipo "2.0" na tampa traseira, lado direito		x	x		• Bolsa porta-objetos no encosto dos bancos dianteiros			x	x
• Logotipo "GTI" na tampa traseira, lado direito				x	• Banco traseiro inteiriço	x	x		
• Lavador e limpador do vidro traseiro com temporizador	x	x	x	x	• Banco traseiro bipartido			x	x
• Terceira luz de freio ("brake-light")	x	x	x	x	• Teto pré-moldado	x	x	x	x
• Filtro antipolen	x	x	x	x	• Revestimento do compartimento do porta-malas agulhado	x	x	x	x
• Antiembaçante do vidro traseiro	x	x	x	x	• Porta malas com quatro ganchos para amarração da carga e luz de cortesia	x	x	x	x
• Espelhos retrovisores com regulagem interna	x	x	x		• Imobilizador eletrônico - Transponder	x	x	x	x
• Espelhos retrovisores com regulagem elétrica, lentes azuladas e sistema de aquecimento.				x	• Alarme com sensor ultrassom				x
• Sensor de chuva				x	• Volante em couro				x
• Espelho retrovisor interno com sistema automático anti-ofuscamento				x	• Airbags para motorista e passageiro				x
• Aquecimento interno	x	x	x	x	• Airbags laterais				x
• Climatronic - ar condicionado eletrônico				x	• Regulagem de altura para os cintos dianteiros e laterais traseiros	x	x	x	x
• Rádio AM/FM com toca-fitas Premium				x	• Pré-tensionadores pirotécnicos para os cintos dianteiros				x
• Quatro alto-falantes e quatro "tweeters"			x	x	• Cintos de segurança laterais traseiros automáticos de 3 pontos	x	x	x	x
• Travamento central com acionamento a distância				x	• Cinto de segurança central traseiro automático de 3 pontos			x	x
• Levantador elétrico dos vidros				x	• Dois apoios de cabeça traseiros	x	x		
					• Três apoios de cabeça traseiros			x	x
					• Quatro alças de segurança com amortecimento no teto	x	x	x	x

FICHA TÉCNICA	GOLF 1.6	GOLF 2.0		GOLF GTI	
<b>MOTOR</b>	Injeção eletrônica multiponto	Injeção eletrônica multiponto		Injeção eletrônica multiponto, turboalimentado	
• Cilindrada (cm³)	1595	1984		1781	
• Potência líquida máxima (cv / rpm)	101/5600	116/5200		150/5700	
(kW/rpm)	74/5600	85/5200		110/5700	
• Torque líquido máximo (kgfm/rpm)	14,8/3800	17,3/2400		21,0/1750 a 4600	
(Nm/rpm)	145/3800	170/2400		206/1750 a 4600	
<b>TRANSMISSÃO</b>	Manual, 5 velocidades	Manual, 5 velocidades		Manual, 5 velocidades	
		Automática, 4 velocidades		Automática 4, velocidades	
<b>DESEMPENHO</b>		Manual	Automático	Manual	Automático
• Aceleração de 0 a 100 km/h (s)	11,7	10,5	11,9	8,5	9,4
• Velocidade máxima (km/h)	184	195	192	215	212
<b>PNEUS E RODAS</b>					
• Pneus	175/80 R14 88H	195/65 R15V		205 / 60 R15 V	
• Rodas	6Jx14, em aço	6Jx15, em aço		6Jx15, em liga leve	
<b>FREIOS</b>	Hidráulico, com dois circuitos em diagonal. Freios a disco nas quatro rodas, dianteiros ventilados, válvulas de regulagem de pressão / força de frenagem ABS (Anti-lock Braking System) e EBD (Electronic Brakeforce Distribution) opcionais.	Hidráulico, com dois circuitos em diagonal. Freios a disco nas quatro rodas, dianteiros ventilados, válvulas de regulagem de pressão / força de frenagem ABS (Anti-lock Braking System) e EBD (Electronic Brakeforce Distribution) opcionais.		Hidráulico, com dois circuitos em diagonal. Freios a disco nas quatro rodas, dianteiros ventilados, ABS (Anti-lock Braking System) e EBD (Electronic Brakeforce Distribution). EDL (Electronic Differential Lock) opcional.	
<b>DIREÇÃO</b>	Mecanismo, tipo pinhão e cremalheira, com coluna absorvente de energia. Hidráulica progressiva.				
<b>PESOS</b> (kg)		Manual	Automático	Manual	Automático
• Em ordem de marcha	1117	1197	1224	1282	1306
• Carga útil	583	563	561	468	464
<b>SUSPENSÃO</b>	Independente, do tipo McPherson, com braços triangulares transversais. Amortecedores telescópicos hidráulicos pressurizados de dupla ação, molas helicoidais e barra estabilizadora. Interdependente com braços longitudinais. Amortecedores telescópicos hidráulicos pressurizados de dupla ação, molas helicoidais e barra estabilizadora.				
<b>COMPARTIMENTO DE CARGA</b>					
• Volume (módulos VDA) (litros)	330 / 1184 (máx.)	330 / 1184 (máx.)		330 / 1184 (máx.)	
<b>RESERVATÓRIO DE COMBUSTÍVEL</b>					
• Capacidade (litros)	55	55		55	
<b>DIMENSÕES EXTERNAS PRINCIPAIS</b> (mm)					
• Comprimento	4149	4149		4149	
• Distância entre eixos	2515	2515		2515	
• Largura	1735	1735		1735	
• Altura	1459	1459		1459	
<b>DIMENSÕES INTERNAS PRINCIPAIS</b> (mm)					
• Espaço livre para cotovelos diant./tras.	1410 / 1467	1410 / 1467		1410 / 1467	
• Espaço livre para cabeça diant./tras.	979 / 958	979 / 958		979 / 958	