

Allons plus loin



*Ford* TAURUS 2017

### EcoBoost®<sup>1</sup> de 2,0 L

240 chevaux<sup>2</sup>  
270 lb-pi de couple<sup>2</sup>  
Cotes de consommation  
de carburant<sup>3</sup> :  
11,8 L/100 km  
(24 mi/gal) en ville  
8,1 L/100 km  
(35 mi/gal) sur route

### Ti-VCT de 3,5 L

288 chevaux  
254 lb-pi de couple  
Cotes de consommation  
de carburant<sup>3</sup> :  
13,1 L/100 km (22 mi/gal)  
en ville  
8,7 L/100 km (32 mi/gal)  
sur route


## SOYEZ MAÎTRE DE VOTRE ÉLÉMENT.

Que vous vouliez repousser ses limites sur la route ou lui faire emprunter les courbes en toute liberté, la Ford Taurus est la berline grand gabarit que vous recherchez. Le choix de moteurs vous donne accès à toute la puissance dont vous avez envie. Négociez les virages en toute confiance, et ce, même à l'accélération, grâce au contrôle de vecteur de couple. Ce système applique une légère force de freinage sur la roue intérieure avant, au besoin, de manière à permettre un plus grand transfert de couple et à assurer l'adhérence de la Taurus.

Maintenez votre trajectoire dans les courbes serrées grâce au contrôle de la vitesse en courbe. S'il détecte que vous amorcez un virage trop rapidement, ce système aide à diminuer la vitesse de la Taurus de jusqu'à 16 km/h en une seconde environ<sup>4</sup>. La traction intégrale<sup>1</sup> répartit le couple entre les roues avant et arrière afin d'améliorer la maniabilité et l'adhérence. Équipée également de disques avant ventilés (tous les disques du modèle SHO sont ventilés), la Taurus est construite pour faire preuve d'une agilité optimale.

**Limité de couleur noir ombre avec équipement livrable.** Les fonctions d'aide au conducteur facilitent la conduite, mais elles ne remplacent pas le jugement et l'attention du conducteur; il faut toujours rester aux commandes du véhicule. <sup>1</sup>Caractéristique livrable. <sup>2</sup>Puissance et couple obtenus avec de l'essence à indice d'octane de 93. <sup>3</sup>Traction avant. Cotes de consommation de carburant obtenues selon des méthodes d'essai approuvées par le gouvernement du Canada. La consommation de carburant réelle peut varier dans tous les cas. <sup>4</sup>Rappelez-vous que même la technologie avancée ne peut se soustraire aux lois de la physique. Il est toujours possible de perdre la maîtrise d'un véhicule en raison de manœuvres du conducteur inappropriées aux conditions routières.





APAISEZ VOS SENS. Laissez votre main explorer les surfaces douces au toucher de l'habitacle. Conçu avec le plus grand soin, il est équipé de sièges aux piqûres fines et agrémenté de garnitures attrayantes. Les sièges avant chauffants et refroidissants, les pédales et les rétroviseurs extérieurs à réglage électrique sont offerts de série pour les modèles Limited et SHO. De plus, une fonction de mémoire<sup>1</sup> vous facilite la vie.

Passez une journée en toute quiétude en agrippant le volant chauffant<sup>2</sup> ou en sentant une douce brise entrer par le toit ouvrant transparent à commande électrique<sup>2</sup>. Changez votre humeur en sélectionnant l'une des sept couleurs de l'éclairage ambiant<sup>2</sup>. Gardez l'habitacle dégagé en chargeant jusqu'à 569 litres (20,1 pi<sup>3</sup>) d'équipement dans le coffre<sup>3</sup>. Pour le plus grand plaisir de vos oreilles, profitez du son de la nouvelle chaîne audio Sony<sup>®2</sup> équipée des technologies Clear Phase™ et Live Acoustics™. Faites l'expérience de ces caractéristiques – et de bien d'autres – chaque fois que vous conduisez une Ford Taurus 2017.

Limited avec habitacle garni de cuir de couleur noir anthracite avec empiècements perforés et équipement livrable. <sup>1</sup>La fonction de mémoire ne s'applique pas au siège passager avant. <sup>2</sup>Caractéristique livrable. <sup>3</sup>Le poids des occupants et du chargement ne doit pas dépasser la limite indiquée sur l'étiquette d'information sur les pneus. <sup>4</sup>Abonnements SiriusXM vendus à l'expiration de la période d'essai prépayée de six mois. Les abonnements sont assujettis aux conditions du contrat entre SiriusXM et le client; visitez le site [www.siriusxm.ca/fr](http://www.siriusxm.ca/fr). Des frais de transmission de données peuvent s'appliquer.

#### SiriusXM

Écoutez vos stations préférées partout au pays avec SiriusXM<sup>®2</sup>. Votre abonnement de six mois prépayé vous offre le meilleur des divertissements audio, sans pauses publicitaires, notamment des stations de sport, de comédie, de divertissement, d'actualités ou de musique de tout genre. De plus, vous pouvez écouter les stations partout en ligne et sur l'application SiriusXM<sup>4</sup>.



### SYNC 3

En plus de tous les avantages du système à commande vocale SYNC® – gestion des appels et commande de la musique à partir de vos appareils – vous aimerez l'interface simple d'utilisation de SYNC 3<sup>1,2</sup>. Un écran couleur ACL de 8 po affiche les fonctions du téléphone, de la chaîne audio et de la navigation<sup>1</sup>. La reconnaissance vocale améliorée reconnaît les commandes simples. Un écran tactile capacitif comprend une fonction pratique de glissement, ainsi qu'une fonction de zoom par pincement dans la navigation<sup>1</sup>. Le système SYNC 3 offre aussi la compatibilité avec Apple CarPlay<sup>TM3</sup> et Android Auto<sup>TM4</sup>.

### Système de navigation à commande vocale

Trouvez facilement votre destination à l'aide du système de navigation à commande vocale<sup>1</sup>. Vous pouvez agrandir ou faire défiler des cartes interactives complètes en 3D et recevoir des directives de navigation pas à pas. L'entrée facile de l'adresse de destination dans le système de navigation vous permet de localiser, entre autres, vos restaurants préférés et la station-service ou le guichet automatique les plus proches.

### SYNC AppLink

Commandez les applications mobiles compatibles sélectionnées grâce à SYNC AppLink<sup>TM5</sup> offert de série.

### Intégration transparente de Siri

Incorporez le pouvoir de Siri® dans la Taurus en combinant Siri Eyes Free<sup>6</sup>, votre iPhone® jumelé et une longue pression sur le bouton de reconnaissance vocale sur le volant.

### Mises à jour automatiques par Wi-Fi

Gardez SYNC 3 à jour avec le dernier logiciel dès que les mises à jour sont disponibles<sup>7</sup>. Vous n'avez besoin que d'une connexion Wi-Fi®.

<sup>1</sup>Caractéristique livrable. <sup>2</sup>Évitez les distractions lorsque vous conduisez. Servez-vous de systèmes à commande vocale lorsque c'est possible; n'utilisez pas d'appareils portatifs lorsque vous conduisez. Certaines fonctions peuvent être bloquées lorsque le véhicule est en mouvement. Les caractéristiques ne sont pas toutes compatibles avec tous les téléphones. Des frais de messagerie texte et de transmission de données peuvent s'appliquer. La reconnaissance vocale et les écrans du système SYNC sont offerts en français, en anglais et en espagnol. <sup>3</sup>Exige un téléphone doté d'une version compatible d'Apple iOS et un service de données actif. SYNC ne contrôle pas Apple CarPlay pendant son utilisation. Apple est exclusivement responsable des fonctionnalités. Des frais de messagerie texte et de transmission de données peuvent s'appliquer. <sup>4</sup>Exige un téléphone doté

d'une version compatible d'Android Auto et un service de données actif. SYNC ne contrôle pas Android Auto pendant son utilisation. Google et d'autres tierces parties sont responsables de leurs fonctionnalités respectives. Des frais de messagerie texte et de transmission de données peuvent s'appliquer. <sup>5</sup>SYNC AppLink est compatible avec certaines plateformes de téléphone intelligent; les applications compatibles doivent être installées sur un téléphone intelligent connecté à SYNC. Les commandes peuvent varier selon le téléphone et les logiciels AppLink utilisés. Des frais de messagerie texte et de transmission de données peuvent s'appliquer. <sup>6</sup>Nécessite SYNC 3. <sup>7</sup>Les mises à jour des cartes pour le système de navigation en option ne peuvent pas être effectuées par Wi-Fi; elles doivent être installées séparément. Des frais de transmission de données peuvent s'appliquer.

# SHO

AUGMENTEZ VOS PERFORMANCES.



Le pouvoir d'un nom : comme les 365 chevaux<sup>1</sup> du modèle Taurus Super High Output (SHO). L'accélération en ligne droite jaillit des deux turbos et de l'injection directe du moteur EcoBoost<sup>®</sup> de 3,5 L de la berline. La voiture passe de 0 à 100 km/h en 5,5 secondes<sup>2</sup> et franchit le quart de mille en 14,4 secondes<sup>2</sup>. Jumelé à une traction intégrale et à des disques ventilés, son moteur permet à la Taurus SHO de combler les passionnés de vitesses, tout en offrant un rendement de 9,8 L/100 km (29 mi/gal) sur route et 14,7 L/100 km (19 mi/gal) en ville<sup>3</sup>.

Pour ajouter de la puissance à la Taurus, optez pour l'ensemble hautes performances SHO<sup>4</sup>, qui comprend les éléments suivants : un rapport de démultiplication finale de 3,16 à 1, une suspension sport améliorée, des plaquettes de frein hautes performances à l'avant, un volant sport et des pneus d'été hautes performances<sup>5</sup>. Le mode Sport du contrôle électronique de la stabilité AdvanceTrac<sup>®</sup> vous permet même d'effectuer quelques réglages.

**SHO de couleur rouge rubis métallisé teinté verni avec équipement livrable.** <sup>1</sup>Puissance et couple obtenus avec de l'essence à indice d'octane de 93. <sup>2</sup>Selon les essais effectués par Ford. <sup>3</sup>Cotes de consommation de carburant obtenues selon des méthodes d'essai approuvées par le gouvernement du Canada. La consommation de carburant réelle peut varier. <sup>4</sup>Caractéristique livrable. <sup>5</sup>Ford déconseille d'utiliser des pneus d'été lorsque les températures descendent sous 7 °C environ (selon l'usure des pneus et les conditions environnementales) ou lorsque la chaussée est couverte de neige ou de glace. Pour conduire le véhicule dans ces conditions, Ford recommande d'utiliser des pneus toutes saisons ou des pneus d'hiver.

## EcoBoost de 3,5 L

365 chevaux<sup>1</sup>  
350 lb-pi de couple<sup>1</sup>  
Cotes de consommation de carburant<sup>3</sup> :  
14,7 L/100 km  
(19 mi/gal) en ville  
9,8 L/100 km (29 mi/gal) sur route  
Traction intégrale (TI)

**AUGMENTEZ VOTRE STABILITÉ.** Le contrôle électronique de la stabilité AdvanceTrac® de série<sup>1</sup> aide à garder fermement les quatre roues sur la chaussée, particulièrement par temps peu clément. Le système surveille constamment les conditions routières et les manœuvres du conducteur et peut ajuster automatiquement la puissance du moteur et actionner les freins individuellement en conséquence pour renforcer la confiance lors de la conduite.

#### DÉTECTEZ CE QUE VOUS NE POUVEZ VOIR.

Le système d'information sur les angles morts<sup>2</sup> vous avertit en allumant un voyant dans le rétroviseur correspondant<sup>3</sup> si ses capteurs radars détectent la présence d'un véhicule. L'alerte de trafic transversal, comprise dans le système, vous avertit par un signal sonore et un témoin dans le rétroviseur extérieur lorsqu'elle détecte l'approche d'un véhicule d'un côté ou de l'autre quand vous sortez lentement à reculons d'un espace de stationnement. Dans tous les cas, le système d'information sur les angles morts avec alerte de trafic transversal vous aide à voir ce qui pourrait autrement vous échapper.



**ROULEZ À VOTRE PROPRE RYTHME.** Soyez toujours aux aguets grâce au régulateur de vitesse adaptatif avec avertisseur de collision avant et assistance de freinage<sup>2</sup>. Ce système aide à maintenir un des quatre écarts préétablis avec le véhicule qui vous précède et peut vous avertir s'il y a risque de collision. S'il détecte un tel risque, le système affiche un avertissement sur le pare-brise, déclenche une alarme sonore et précharge le système de freinage.

**SUIVEZ LA BONNE VOIE.** Le système de maintien de voie<sup>2,4</sup> peut détecter les marques sur la chaussée et appliquer un couple au volant s'il détecte que le véhicule se met à quitter involontairement sa voie. Au besoin, il peut faire légèrement vibrer le volant pour vous inciter à recentrer le véhicule. Un système d'alerte du conducteur<sup>1</sup> surveille également votre comportement de conduite – dont le franchissement des marques sur la chaussée ainsi que d'autres facteurs – et vous avertit sur l'afficheur multimessage qu'il semble être le temps que vous preniez une pause.

**SHO de couleur blanc platine métallisé trois couches. Limited de couleur noir ombre. Tous deux avec équipement livrable.** Les fonctions d'aide au conducteur facilitent la conduite, mais elles ne remplacent pas le jugement et l'attention du conducteur; il faut toujours rester aux commandes du véhicule. <sup>1</sup>Rappelez-vous que même la technologie avancée ne peut se soustraire aux lois de la physique. Il est toujours possible de perdre la maîtrise d'un véhicule en raison de manœuvres du conducteur inappropriées aux conditions routières. <sup>2</sup>Caractéristique livrable. <sup>3</sup>Le système d'information sur les angles morts remplace les rétroviseurs à lentilles grand-angle intégrées de série. <sup>4</sup>Le système de maintien de voie ne commande pas la direction.



## ADAPTEZ-VOUS À LA JUNGLE URBAINE.

Un seul essai du stationnement actif amélioré<sup>1</sup>, et vous ne stationnerez jamais plus la Taurus « à l'ancienne ». Que vous reculiez dans un espace de stationnement perpendiculaire ou ralentissiez pour vous stationner en parallèle, les capteurs à ultrasons peuvent identifier une place de stationnement de la taille appropriée; le système dirige ensuite le véhicule dans l'espace trouvé. Vous n'avez qu'à suivre les indications à l'écran, à régler le sélecteur de vitesses et à utiliser les pédales de frein et d'accélérateur. L'incertitude s'évanouit et le stress diminue considérablement.

**Limited de couleur noir ombre avec équipement livrable.** Les fonctions d'aide au conducteur facilitent la conduite, mais elles ne remplacent pas le jugement et l'attention du conducteur; il faut toujours rester aux commandes du véhicule. <sup>1</sup>Caractéristique livrable.

### MODÈLES

### JANTES

#### SE



Jantes de 18 po en aluminium peint argent étincelant  
De série : SE et SEL

#### SEL



Jantes de 20 po en aluminium poli  
De série : Limited

#### LIMITED



Jantes de 20 po en aluminium usiné et peint  
De série : SHO

#### SHO



Jantes de 20 po à 15 rayons en aluminium usiné peint ébène peu lustré  
Livrables : SEL  
En option : SHO

Alcantara est une marque de commerce déposée d'Alcantara S.p.A., Italie. Android Auto, Google, Google Play et d'autres marques sont des marques de commerce de Google Inc. Apple, Apple CarPlay, iPhone et Siri sont des marques de commerce d'Apple Inc. déposées aux États-Unis et dans d'autres pays. Miko est une marque de commerce déposée de Miko s.r.l. « SiriusXM », le logo SiriusXM et les noms et logos des stations sont des marques de commerce de SiriusXM Radio Inc. et sont utilisés sous licence. Sony est une marque de commerce déposée, et Clear Phase et Live Acoustics sont des marques de commerce de Sony Corporation. Wi-Fi® est une marque de commerce déposée de Wi-Fi Alliance. Toutes les autres marques de commerce, marques de service et images ainsi que tous les autres logos sont la propriété de leurs titulaires respectifs et sont reproduits dans cette publication avec leur permission. Tous droits réservés.

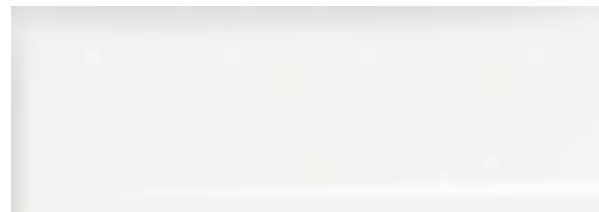
Les comparaisons sont basées sur les modèles offerts par la concurrence (catégorie : berline grand gabarit, selon la segmentation Ford), les renseignements disponibles sur le marché et les données de certification Ford publiées au moment de l'impression. Certaines caractéristiques mentionnées peuvent être offertes en option. Les véhicules présentés peuvent être dotés d'équipement en option. Certaines caractéristiques peuvent être offertes uniquement en combinaison avec d'autres options ou sous réserve de conditions ou de restrictions supplémentaires. Les dimensions indiquées peuvent varier en fonction des équipements en option ou des variations imputables à la production. L'information est fournie « telle quelle » et peut comporter des erreurs d'ordre technique, typographique ou autre. Ford du Canada Limitée ne donne aucune garantie ou représentation de quelque nature que ce soit, expresse ou implicite, y compris les garanties relatives à l'exactitude, à l'intégralité, à l'actualité ou à l'exploitation de l'information, au contenu, à la disponibilité et aux produits. Votre concessionnaire Ford Canada demeure votre meilleure source de renseignements à jour. Ford du Canada Limitée se réserve le droit de modifier les caractéristiques des produits, les prix et l'équipement en tout temps sans obligation de sa part.



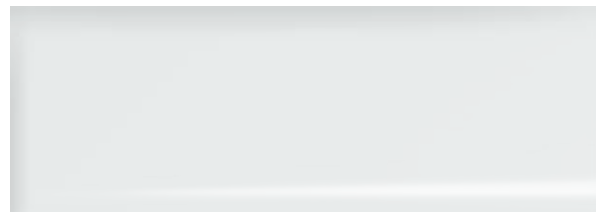
Extérieur	SE	SEL	LIMITED	SHO	
	Blanc platine métallisé trois couches <sup>1</sup>		2 3 4 5	6 7	8 9
	Blanc Oxford	1	2 4		
	Argent lingot métallisé	1	2 3 4 5	6 7	8 9
	Or blanc métallisé	1	2 3 4 5	6 7	
	Rouge rubis métallisé teinté verni <sup>1</sup>		2 3 4 5	6 7	8 9

Extérieur	SE	SEL	LIMITED	SHO	
	Quartz fumé métallisé teinté verni <sup>1</sup>		2 3 4 5	6 7	8 9
	Bleu jeans métallisé	1	2 3 4 5	6 7	8 9
	Magnétique métallisé	1	2 3 4 5	6 7	8 9
	Noir ombre	1	2 3 4 5	6 7	8 9

4, 5 : En option pour SEL



Blanc platine métallisé trois couches



Blanc Oxford



Argent lingot métallisé



Or blanc métallisé



Rouge rubis métallisé teinté verni



Quartz fumé métallisé teinté verni



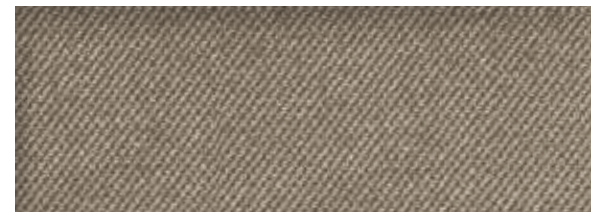
Bleu jeans métallisé



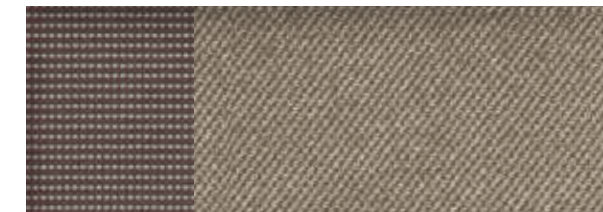
Magnétique métallisé



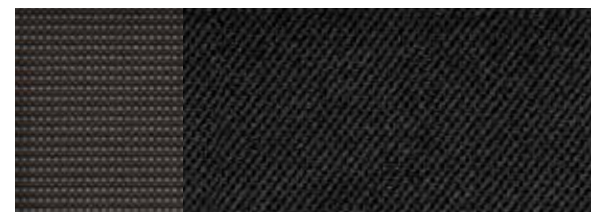
Noir ombre



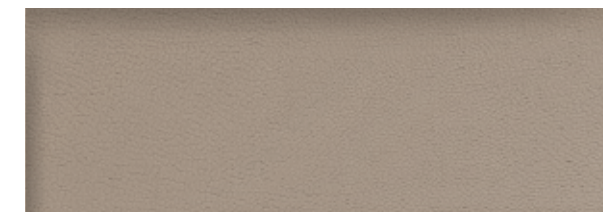
Tissu dune



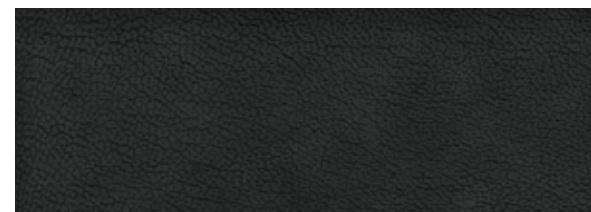
Tissu dune



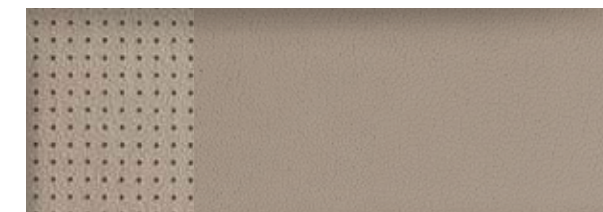
Tissu noir anthracite



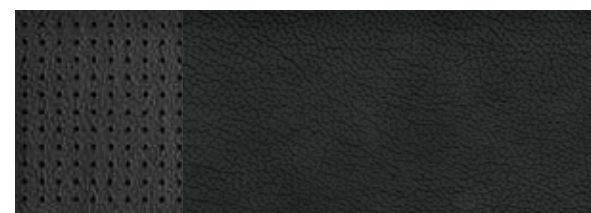
Cuir dune



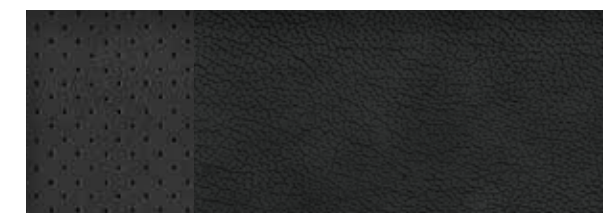
Cuir noir anthracite



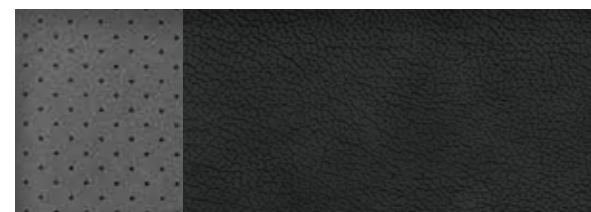
Cuir dune avec empiècements en cuir perforé



Cuir noir anthracite avec empiècements perforés



Cuir noir anthracite avec empiècements perforés noir anthracite



Cuir noir anthracite avec empiècements perforés en suède Miko® gris maya



SEL de couleur argent lingot métallisé personnalisée avec déflecteur de toit ouvrant transparent et déflecteurs de vitres latérales fumés EGR, pare-boue moulés, boîtiers de rétroviseur chromés et antivol de jantes chromés.

**Extérieur**

- Boîtiers de rétroviseur chromés
- Bâche pour véhicule<sup>1</sup>
- Protège-capot<sup>1</sup>
- Bouchon de réservoir verrouillable
- Déflecteur de toit ouvrant transparent
- Becquet sur couvercle de coffre
- Becquet arrière sur socle (A)
- Déflecteurs de vitres latérales<sup>1</sup>
- Pare-boue
- Antivol de jantes

**Habitacle**

- Tapis toutes saisons (B)
- Cendriers/casiers à monnaie
- Casiers de rangement et protecteurs d'aire de chargement
- Tapis en moquette
- Trousse de premiers soins et d'assistance routière<sup>1</sup>
- Nécessaire d'éclairage intérieur
- Pédales sport (C)
- Support pour tablette<sup>1</sup>

**Accessoires électroniques**

- Capteurs d'avertissement montés dans le pare-chocs<sup>1</sup>
- Accès à distance (D)
- Démarrateurs à distance
- Système de sécurité du véhicule



**Programmes Ford Protect.** Pour protéger votre investissement et augmenter votre tranquillité d'esprit lors de l'achat ou de la location d'un véhicule, optez pour un programme Ford Protect. Ford Protect vous offre une protection contre les coûts de réparations imprévues qui pourraient survenir après l'échéance de la couverture de base de la garantie limitée de véhicule neuf en couvrant de nombreux composants du véhicule. Pour encore plus de tranquillité d'esprit, vous pouvez ajouter à votre programme Ford Protect un programme d'entretien prépayé qui couvre l'entretien périodique requis pour votre véhicule ainsi que huit pièces d'usure. Renseignez-vous auprès de votre concessionnaire pour en savoir plus au sujet des programmes Ford Protect, le seul contrat d'entretien approuvé en exclusivité par Ford et reconnu par tous les concessionnaires Ford Lincoln.

**Crédit Ford.** Obtenez le véhicule que vous voulez. Que vous optiez pour la location ou le financement, vous trouverez chez Crédit Ford la formule qui vous convient. Renseignez-vous auprès de votre concessionnaire Ford Canada ou visitez le site [fr.credit.ford.ca](http://fr.credit.ford.ca).

**Les accessoires d'origine Ford** convenablement posés par le concessionnaire autorisé ayant vendu l'accessoire seront garantis pour la période la plus avantageuse : 24 mois/kilométrage illimité, ou la durée restante de votre garantie limitée de véhicule neuf de 3 ans/60 000 km. Les accessoires Ford autorisés sous licence sont couverts par la garantie limitée du fabricant de l'accessoire. Les accessoires Ford autorisés sous licence sont entièrement conçus et créés par le fabricant et n'ont pas été conçus ni testés selon les exigences d'ingénierie de Ford. Communiquez avec votre concessionnaire local Ford Canada pour obtenir plus de renseignements ou un exemplaire de toutes les garanties limitées.

**Pour des réponses rapides et courtoises à vos questions :**  
**Centre de relations avec la clientèle Ford :**  
**1 800 565-3673;**  
**Centre de services aux clients de Crédit Ford :**  
**1 877 636-7346.**

# NOTRE ENGAGEMENT ENVERS VOUS : LA TRANQUILLITÉ D'ESPRIT

- Couverture de base : 3 ans/60 000 km
- Garantie limitée du groupe motopulseur : 5 ans/100 000 km
- Garantie contre la perforation due à la corrosion : 5 ans/kilométrage illimité
- Assistance routière : 5 ans/100 000 km



<sup>1</sup>Accessoire Ford autorisé sous licence.

