

# SIERRA

2018

---



# PUISSANT COMME UN PRO

Le nouveau Sierra 2018 hisse encore une fois le pick-up à un niveau inégalé. Acclamé pour son design musclé, ses capacités robustes et son habitacle silencieux et confortable, il propose en option des marchepieds électriques à trois modes, des moteurs V8 puissants et efficaces, la suspension Magnetic Ride Control et la technologie de neutralisation active du bruit. Il illustre bien que nous partageons la même passion et la même détermination que vous. Nous établissons nos propres normes et prouvons que la notion de calibre professionnel n'est pas qu'un simple slogan, mais bien un style de vie. Le Sierra illustre brillamment que nous faisons preuve d'audace pour réaliser ce en quoi nous croyons. Et nous y parvenons comme un pro.



SIERRA SLT À CABINE MULTIPLACE EN VIF-ARGENT MÉTALLISÉ (à gauche)  
SIERRA DENALI ULTIMATE À CABINE MULTIPLACE EN ARDOISE FONCÉ MÉTALLISÉ (au centre)  
SIERRA SLT TOUT TERRAIN À CABINE DOUBLE EN TEINTE ROUGE QUARTZ (à droite)  
Véhicules illustrés avec de l'équipement en option.





# DESIGN

CERTAINS ARTISTES SIGNENT LEURS ŒUVRES. D'AUTRES CRÉENT SIMPLEMENT LEUR PROPRE STYLE.  
NOUS AVONS FAIT LES DEUX.

# DENALI

## IL CRÉE UNE FORTE PREMIÈRE IMPRESSION.

Chez GMC, les concepteurs ont le même souci du détail que les ingénieurs. Le Sierra Denali en est manifestement la preuve : ce pick-up haut de gamme unique en son genre se démarque par un avant dessiné avec précision, une calandre Denali exclusive, des phares à DEL de haute performance, des phares antibrouillard à DEL au profil mince ainsi que des feux arrière à DEL. Il propose également les caractéristiques énumérées ci-dessous. De plus, nous avons porté le style, la fabrication et les qualités générales du Denali à un niveau supérieur avec le Sierra Denali Ultimate. Ce modèle comprend un moteur V8 de 6,2 L développant 420 chevaux jumelé à une boîte automatique à 8 vitesses, des roues de 22 pouces avec garnitures contrastantes chromées, des crochets de sauvetage chromés, un toit ouvrant à commande électrique et des marchepieds électriques à trois modes, le tout représentant le summum de nos camions haut de gamme.

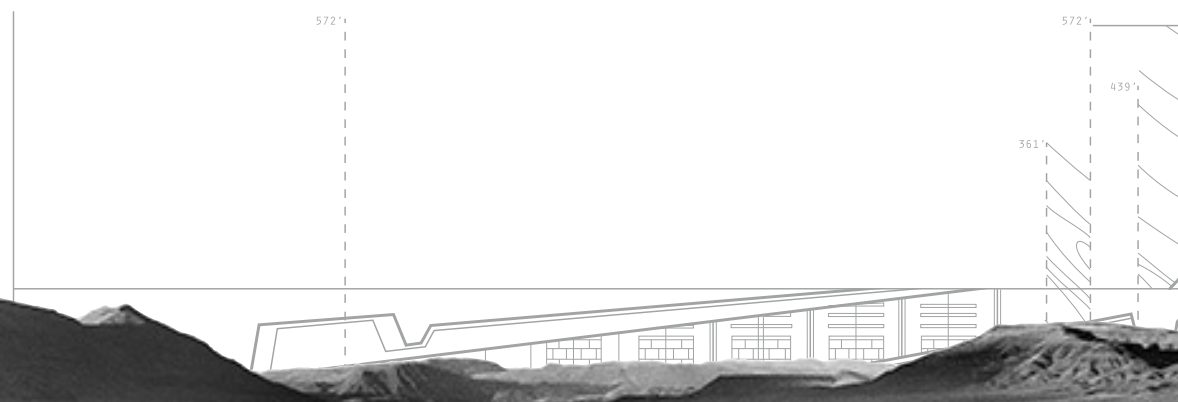
+ Moteur V8 de 6,2 L et de 420 ch (en option)

+ Suspension Magnetic Ride Control

+ Roues de 22 pouces en aluminium (en option)

+ Marchepieds électriques à trois modes (en option)

+ Groupe alerte au conducteur amélioré avec freinage automatique en marche avant à basse vitesse<sup>1</sup>



<sup>1</sup>Le freinage automatique en marche avant peut contribuer à réduire les dommages liés aux collisions dans certaines conditions énoncées au Guide du propriétaire. Ne jamais se limiter à cette caractéristique pour freiner le véhicule.



SIERRA DENALI ULTIMATE EN NOIR ONYX  
illustré avec équipement en option.

## ÉCOUTEZ CE QUI VOUS PLAÎT. N'ENTENDEZ PAS LE RESTE.

Le Sierra Denali a été conçu pour offrir l'habitacle idéal. Votre quiétude est assurée par des portes imbriquées à joints d'étanchéité triples, parfaitement intégrées à la carrosserie, et par des matériaux insonorisants. Il s'agit de l'environnement propice pour profiter du système sonore à écran couleur tactile de 8 po en diagonale avec système d'infodivertissement<sup>1</sup> de GMC, de la sonorité Bose<sup>MD</sup>, de la connectivité OnStar 4G LTE avec point d'accès Wi-Fi<sup>MD2</sup> intégré et du guidage étape par étape du système de navigation<sup>3</sup>. Le souci du détail va encore plus loin avec un tableau de bord doux au toucher, des garnitures en aluminium bruni, des surpiqûres contrastantes et des appuie-tête brodés du logo Denali. Pour vous garder toujours branché, le Sierra Denali est équipé d'un poste de recharge sans fil<sup>4</sup> sur la console centrale qui permet d'alimenter une gamme de téléphones intelligents et d'autres appareils mobiles.

- + Sièges avant à réglage électrique en 12 sens avec fonction de mémorisation côté conducteur
- + Sièges baquets avant chauffants et ventilés garnis de cuir haut de gamme
- + Système sonore haut de gamme Bose avec sept haut-parleurs, incluant un haut-parleur d'extrêmes graves
- + Volant chauffant gainé de cuir cousu à la main
- + Système de neutralisation active du bruit Bose (compris avec le moteur V8 de 6,2 L en option)

<sup>1</sup>La fonctionnalité totale exige la compatibilité Bluetooth<sup>MD</sup> et un téléphone intelligent, ainsi qu'une connexion USB pour certains appareils. Des tarifs associés aux forfaits de données s'appliquent. <sup>2</sup>Consultez le site onstar.ca pour connaître les régions desservies, les limitations et les détails liés au système. Un plan de services est requis. La technologie 4G LTE avec point d'accès sans fil livrable exige un appareil mobile conforme aux normes WPA2 et un plan de données. Les plans de données sont fournis par AT&T<sup>MD</sup>. Les services varient selon le modèle, le plan de services, les conditions, ainsi que les restrictions géographiques et techniques. OnStar avec la technologie 4G LTE est livrable dans certains modèles de véhicules et certains marchés. Pour pouvoir accéder au réseau sans fil, le véhicule doit être en marche ou en mode accessoire. <sup>3</sup>Au moment de mettre sous presse, les données cartographiques détaillées de la plupart des principales régions urbaines des États-Unis et de certaines régions métropolitaines du Canada (Vancouver, Calgary, Edmonton, Winnipeg, Windsor, London, Toronto, Ottawa, Montréal, Québec et Halifax) étaient disponibles. La couverture est considérablement limitée à l'extérieur de ces zones. <sup>4</sup>Le véhicule doit être en marche ou en mode accessoires. Retirez tous les objets du tapis de recharge. Placez l'appareil mobile compatible sur le symbole de recharge du tapis de recharge, face vers le haut. Déplacez l'appareil lentement jusqu'à ce que le symbole de recharge de la batterie s'affiche sur l'écran tactile, indiquant que la recharge de l'appareil est en cours. Consultez le manuel d'utilisation du système d'infodivertissement.





INTÉRIEUR DU SIERRA DENALI À CABINE MULTIPLACE EN NOIR JAIS  
illustré avec équipement en option.

# SLT

## TROIS LETTRES : UN SYMBOLE DE HAUT DE GAMME

Les concepteurs de GMC ont créé la silhouette distinctive du Sierra SLT en sachant bien ce que vous attendez d'un camion haut de gamme qui ne sacrifie rien en matière de style, de capacité, de puissance et d'efficacité. Cela se manifeste par des phares à DEL de haute performance (en option), des phares antibrouillard (de série) ainsi que des feux arrière à DEL. Trois choix de groupes motopropulseurs procurent puissance et efficacité: de série, le V8 de 5,3 L ou, en option, le V8 de 5,3 L avec eAssist ou le V8 de 6,2 L (le V8 à essence offrant la puissance la plus élevée de sa catégorie<sup>1</sup>). Comme toujours, l'habitacle haut de gamme du Sierra SLT est rehaussé de garnitures de chrome et de roues au style audacieux.

+ Feux de jour à DEL en forme de C distinctifs de GMC et feux arrière à DEL

+ Phares à DEL de haute performance (en option)

+ Garnitures extérieures chromées

+ Moteur V8 de 6,2 L et de 420 ch (en option)



SIERRA SLT À CABINE MULTIPLACES EN BLANC GIVRÉ TRIPLE COUCHE  
illustré avec équipement en option.

<sup>1</sup>Selon le segment des pick-up poids léger pleine grandeur 2017 de [wardsauto.com](http://wardsauto.com) et les renseignements concurrentiels les plus récents disponibles au moment de l'impression. À l'exclusion des autres véhicules GM.



## UN HABITACLE DE CAMION RAFFINÉ, ÇA EXISTE !

Concevoir un habitacle haut de gamme où vous voudrez passer du temps signifie vous proposer des modèles SLT avec des sièges confortables donnant un bon support et vous entourer de matériaux luxueux. Cela implique aussi d'offrir des modèles à cabine multiplace assurant un dégagement généreux pour les jambes à l'arrière et des modèles à cabine double aux portes arrière munies de charnières à l'avant facilitant l'accès aux sièges arrière. Vous apprécierez également les caractéristiques du SLT suivantes :

- + Démarreur à distance
- + Pédales à réglage électrique
- + Fonction mémoire à deux positions pour le siège du conducteur
- + Sièges avant chauffants à réglage électrique en 10 sens, garnis de cuir
- + Commande automatique de la température à deux zones

INTÉRIEUR DU SIERRA SLT À CABINE MULTIPLACE EN CACAO ET DUNE illustré avec équipement en option.

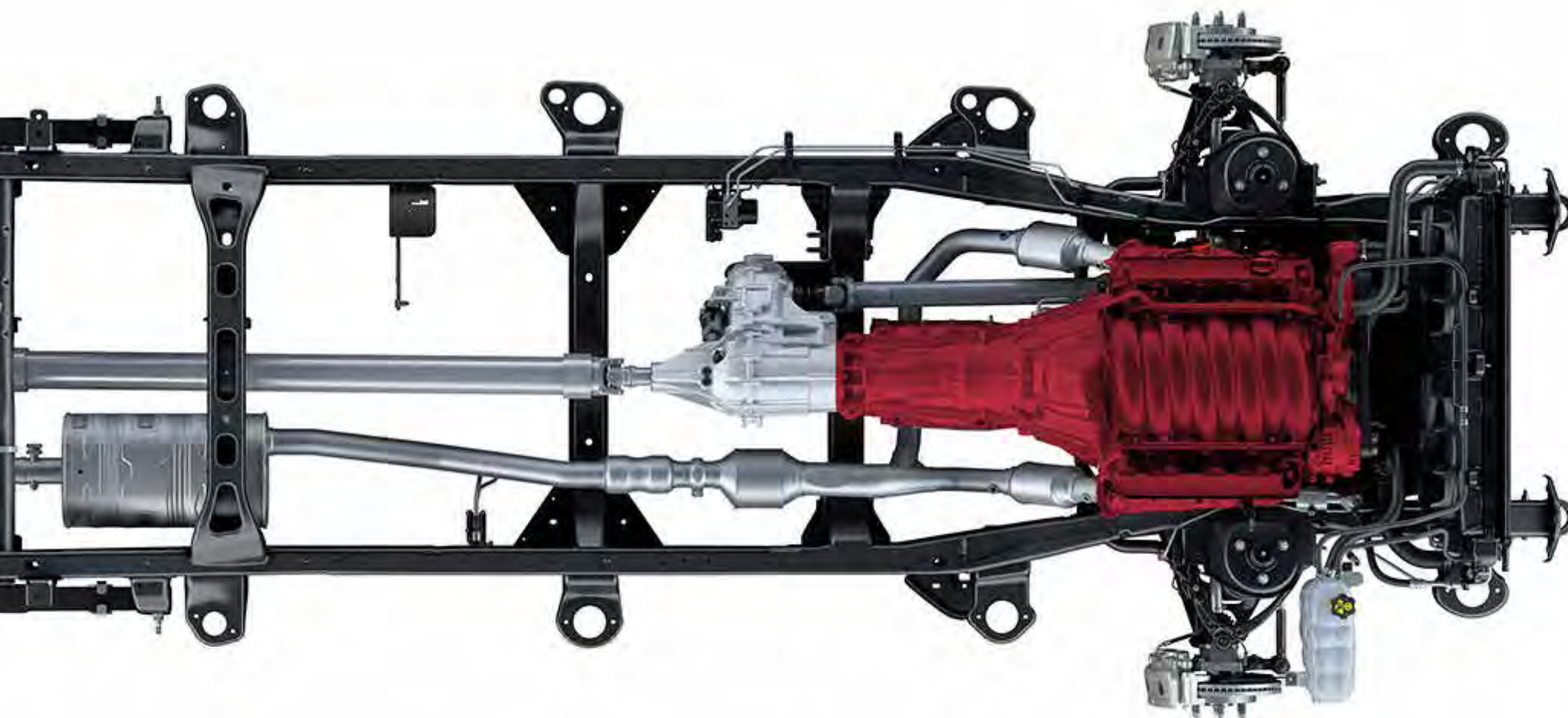


# INGÉNIERIE

DEPUIS LE LANCEMENT DES CAMIONS DE CALIBRE PROFESSIONNEL GMC, NOUS AVONS REPOUSSÉ LES LIMITES DE LA PHYSIQUE, DES MATHÉMATIQUES ET DES SCIENCES NATURELLES POUR ÉTABLIR CONSTAMMENT DE NOUVEAUX STANDARDS D'EXCELLENCE.

## LA PUISSANCE PROPULSÉE AVEC INTELLIGENCE

Dans le Sierra, il s'agit plus de dépasser les lois de la physique que de tenter de les dominer. Ainsi, les moteurs EcoTec3 du Sierra « pensent » avant de répondre aux demandes du conducteur pour procurer de la puissance avec efficacité. Prenons l'exemple de la gestion active du carburant. En détectant la charge et les sollicitations, le système de gestion active du carburant améliore le rendement éconergétique en activant ou en désactivant les cylindres du moteur. En situations plus exigeantes, comme à haute vitesse ou en remorquage de charges lourdes, le mécanisme des soupapes est dépressurisé, ce qui réactive les cylindres et restaure la pleine puissance du moteur.





**420**  
**CHEVAUX**  
**460**  
**lb-pi de**  
**COUPLE**

**Moteur V8 EcoTec3 de 6,2 L**

## TECHNOLOGIES DE PERFORMANCE

Les moteurs EcoTec3 V6 de 4,3 L, V8 de 5,3 L, 5.3 L avec eAssist et V8 de 6,2 L du Sierra sont dotés de l'injection directe, du calage variable des soupapes en continu et de la gestion active du carburant pour procurer puissance et efficacité. De fait, le V8 de 5,3 L avec eAssist, en option, développe 355 ch et affiche une cote de consommation estimée de 14,4 L/100 km en ville et de 11,2 L/100 km sur route (modèle 4x4)<sup>1</sup>, tandis que le V8 de 6,2 L, en option, produit 420 ch et présente une cote de consommation estimée de 15,9 L/100 km en ville et de 11,2 L/100 km sur route (modèle 4x2)<sup>1</sup>. La boîte automatique à 8 vitesses est de série sur le modèle Denali et en option sur certains modèles SLT.

- + **Gestion active du carburant:** Ce système utilise seulement les cylindres nécessaires pour économiser du carburant (en désactivant deux cylindres sur le V6 et quatre sur le V8).
- + **Injection directe:** Procure une distribution précise du carburant, de même qu'une combustion rapide et efficace.
- + **Calage variable des soupapes:** Efficace à basse vitesse ainsi que pour le remorquage et les dépassements sur la route.
- + **Refroidissement des pistons:** Vaporise de l'huile sous les pistons et sur les parois des cylindres pour maximiser la puissance et la durabilité.
- + **Moteur V8 de 5,3 L avec technologie eAssist:** Ce moteur offre une meilleure optimisation du carburant grâce à la technologie d'arrêt/démarrage automatique, à la suralimentation électrique, au freinage par récupération et au bloc-batterie au lithium-ion.
- + **Moteur V8 de 6,2 L:** Le V8 à essence le plus puissant de sa catégorie<sup>2</sup>.

<sup>1</sup>D'après les essais préliminaires effectués par GM conformément aux méthodes approuvées par le gouvernement du Canada. Consultez [vehicules.nrcan.gc.ca](http://vehicules.nrcan.gc.ca) pour obtenir plus de détails. Votre consommation réelle de carburant peut varier. <sup>2</sup>Selon le segment des pick-up poids léger pleine grandeur 2017 de [wardsauto.com](http://wardsauto.com) et les renseignements concurrentiels les plus récents disponibles au moment de l'impression. À l'exclusion des autres véhicules GM.

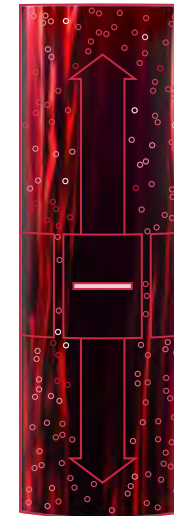
## LES ROUTES CHANGENT CHAQUE SECONDE. LA SUSPENSION AUSSI.

La surface de la route passe constamment de douce à bosselée, et son tracé, de ligne droite à courbe, et ce, sans avertissement. Voilà pourquoi le Sierra Denali est équipé de série de la suspension Magnetic Ride Control, un système d'amortissement qui détecte la route jusqu'à 1 000 fois par seconde, réagit et adapte la suspension aux changements de la chaussée. Tout ce qu'il reste à faire est de profiter d'une conduite plus confortable et d'un roulement plus doux. Aucun autre véhicule de cette catégorie<sup>1</sup> n'offre ce système exclusif.



### SUR LA ROUTE

Sur les chaussées uniformes, les particules de fer du fluide magnétorhéologique breveté s'alignent pour offrir une tenue de route tout en douceur.



### MAÎTRISE

En virage ou sur des surfaces inégales, un champ magnétique réaligne les particules pour favoriser une expérience de conduite plus assurée et plus précise.



<sup>1</sup> Selon le segment des pick-up poids léger pleine grandeur 2017 de [wardsauto.com](http://wardsauto.com) et les renseignements concurrentiels les plus récents disponibles au moment de l'impression. À l'exclusion des autres véhicules GM.



**DIRECTION ASSISTÉE ÉLECTRIQUE À CRÉMAILLÈRE**

La direction électrique à crémaillère à assistance variable du Sierra lui confère une maniabilité précise.

**CADRE HYDROFORMÉ** Le châssis en acier à haute résistance hydroformé et entièrement caissonné du Sierra lui procure le nec plus ultra en matière d'assise solide.

**DISQUES DE FREINS DURALIFE ANTICORROSION** Les ingénieurs de GMC ont utilisé la technologie de nitrocarburation ferritique brevetée qui peut contribuer à doubler la durée de vie des disques.

**SUPPORTS DE CARROSSERIE À EFFET DE CISAILLEMENT** Des supports hydrauliques à effet de cisaillement relient la carrosserie au châssis pour assurer une tenue de route douce et silencieuse.

**COURONNES DE GRANDE TAILLE** Sur le Sierra équipé en option du moteur V8 de 5,3 L, l'essieu arrière est doté d'une grosse couronne de 241 mm (9,5 po). Choisissez le groupe remorquage Max ou le moteur de 6,2 L en option et elle augmente à 248 mm (9,76 po). Ces essieux arrière durables sont conçus pour maîtriser la puissance robuste.

**DIFFÉRENTIEL ARRIÈRE À BLOCAGE AUTOMATIQUE EATON<sup>™</sup>** En option, il dirige automatiquement la puissance vers la roue offrant la meilleure adhérence sur chaussées en gravier ou glissantes pour permettre au Sierra de rouler en toute confiance.

**SUSPENSION AVANT À RESSORTS HÉLICOÏDAUX CONCENTRIQUES AUX AMORTISSEURS** Ce système entièrement indépendant est réglé avec précision pour améliorer la maniabilité.

**STABILITRAK** Le système de contrôle électronique de la stabilité du Sierra aide à améliorer la stabilité en détectant et en réduisant la perte de traction.

## IL NE S'AGIT PAS SEULEMENT DE SAVOIR QUEL POIDS VOUS POUVEZ REMORQUER. MAIS COMMENT BIEN LE FAIRE.

Les modèles Sierra équipés du moteur V8 de 6,2 L et du groupe remorquage Max, en option, peuvent non seulement remorquer une charge allant jusqu'à 5 670 kg (12 500 lb)<sup>1</sup>, mais ils contribuent à vous garder solidement aux commandes. La puissance et les technologies de remorquage parfaitement intégrées en option permettent de tracter et de contrôler des charges lourdes, même dans des situations difficiles.

**GROUPE REMORQUAGE MAX (EN OPTION)** La capacité de remorquage augmente lorsque le Sierra est équipé de ce groupe. Il comprend une couronne de 248 mm (9,76 po), un rapport de pont de 3,73 (six vitesses) ou de 3,42 (huit vitesses) avec le moteur V8 de 5,3 L en option (3,42 avec le V8 de 6,2 L), une commande de freins de remorque, un radiateur de refroidissement amélioré, des amortisseurs recalibrés et des ressorts arrière renforcés.

**RÉTROVISEURS DE REMORQUAGE HAUT DE GAMME** Ces rétroviseurs chauffants à réglage électrique sont obligatoires et livrables uniquement avec le groupe remorquage Max. Les fonctions de repli électrique et de mémorisation côté conducteur sont aussi comprises avec le modèle SLT. Vous apprécierez les feux d'orientation à DEL à l'arrière, une première dans la catégorie<sup>2</sup>, qui améliorent la visibilité durant les manœuvres de recul.

**AIDE AU DÉMARRAGE EN PENTE** Des capteurs détectent automatiquement si le Sierra se trouve dans une pente dont l'inclinaison est de 5 % ou plus. Le système maintient les freins serrés momentanément pour empêcher le recul.

**MODE REMORQUAGE/TRANSPORT** Afin de vous donner la puissance d'accélération voulue lorsque vous tractez une remorque ou transportez de lourdes charges, le mode remorquage/transport accroît les points de changement de vitesse ascendant.

**CAMÉRA ARRIÈRE** L'écran central sert de moniteur pour la caméra arrière. Ses lignes de guidage dynamiques facilitent l'attelage d'une remorque.



SIERRA À CABINE MULTIPLACE ET À CAISSE COURTE EN TEINTE ROUGE QUARTZ illustré avec équipement en option.

**3 447 KG**  
(7 600 LB)

**V6 DE 4,3 L**

Équipé du V6 de 4,3 L de série, le Sierra propose une capacité de remorquage maximale de 3 447 kg (7 600 lb) avec l'équipement adéquat<sup>1</sup>.

<sup>1</sup>La capacité de remorquage de 3 447 kg (7 600 lb) exige le Sierra à cabine classique et à caisse standard, à 4RM, équipé du moteur V6 EcoTec3 de 4,3 L. La capacité de remorquage de 5 670 kg (12 500 lb) exige le Sierra à cabine double ou cabine multiplace et à caisse courte, à 2RM, équipé du moteur V8 EcoTec3 de 6,2 L et du groupe remorquage Max. La capacité de remorquage de 5 035 kg (11 100 lb) exige le Sierra à cabine double à 2RM équipé du moteur V8 EcoTec3 de 5,3 L et du groupe remorquage Max. Avant d'acheter un véhicule ou de l'utiliser pour le remorquage, lisez attentivement la section sur le remorquage du Guide du propriétaire. Le poids des passagers, du chargement, de l'équipement en option et des accessoires peut réduire la capacité de remorquage. <sup>2</sup>Selon le segment des pick-up poids léger pleine grandeur 2017 de [wardsauto.com](http://wardsauto.com) et les renseignements concurrentiels les plus récents disponibles au moment de l'impression. À l'exclusion des autres véhicules GM.

**DISPOSITIF ANTI-LOUVOIEMENT DE REMORQUE** Garde automatiquement le véhicule et la remorque dans la même direction. Il détecte le louvoiement de la remorque et serre les freins du véhicule et de la remorque (selon l'équipement) pour la ramener dans sa trajectoire.

**COMMANDE DE FREINS DE REMORQUE** Le Sierra propose en option une commande de freins de remorque intégrée activée aisément du bout des doigts. Elle affiche la force de freinage sur le centralisateur informatique de bord.

**FREINAGE EN PENTE AUTOMATIQUE** Cette fonction détecte automatiquement quand vous devez ralentir le Sierra. Elle engage un mode de changement de vitesse pour le freinage en pente, de manière à vous aider à conserver la vitesse désirée.

**COMMANDES TAPSHIFT** Pour une maîtrise complète des changements de vitesse du Sierra, les commandes TapShift situées sur le levier de vitesses utilisent un algorithme précis qui améliore la rapidité des passages de vitesse.

**INDICATEUR DE TEMPÉRATURE DU LIQUIDE DE TRANSMISSION** Situé dans le centralisateur informatique de bord, il permet de contrôler la température de fonctionnement du liquide de transmission en temps réel.



**5 035 KG**  
(11 100 LB)

**V8 DE 5,3 L**

Si vous optez pour le moteur V8 de 5,3 L en option avec le groupe remorquage Max, vous serez en mesure de remorquer jusqu'à 5 035 kg (11 100 lb) avec l'équipement adéquat¹.

**5 670 KG**  
(12 500 LB)

**V8 DE 6,2 L**

Si vous optez pour le moteur V8 de 6,2 L avec le groupe remorquage Max, tous deux en option, vous serez en mesure de remorquer jusqu'à 5 670 kg (12 500 lb) avec l'équipement adéquat¹.

## ANATOMIE DU CONFORT

Le Sierra propose le nec plus ultra en matière de confort et de soutien. Les sièges ont été conçus pour être confortables dès le premier jour et lors des longs trajets. Ajoutez les garnitures de cuir en option, le chauffage ainsi que la ventilation, et vous aurez de la difficulté à quitter votre siège.

**SIÈGES CONFORTABLES EN TOUT TEMPS** Ce n'est pas parce que le travail est dur que les sièges avant du Sierra doivent l'être! Ces sièges présentent un design sculpté qui assure un bon soutien et sont composés de mousse à double densité qui procure un confort permanent. Un rembourrage généreux leur permettra de conserver leur forme et leur aspect au fil du temps. De plus, la mousse de première qualité que nous avons choisie contribue à atténuer la fatigue du conducteur et des passagers. Mieux encore, les sièges sont fabriqués de matériaux durables qui ont été mis à l'épreuve lors d'un test d'endurance reproduisant plus de 100 000 entrées et sorties.

**SIÈGES AVANT CHAUFFANTS ET VENTILÉS** Parfaits pour affronter toutes les conditions météo, ces sièges (de série sur le modèle Denali et en option sur le modèle SLT) sont garnis de cuir perforé. Vous apprécierez également la chaleur des sièges avant chauffants garnis de cuir du modèle SLT ou des sièges avant chauffants en tissu en option sur le modèle SLE.

**SIÈGES AVANT À RÉGLAGE ÉLECTRIQUE** Grâce aux sièges avant à réglage électrique en option, il suffit d'appuyer sur un bouton pour obtenir le niveau de confort désiré. Le réglage électrique du siège du conducteur est proposé en option avec la configuration 40/20/40 et certains groupes d'options. Les réglages électriques des sièges du conducteur et du passager avant sont inclus pour tous les sièges baquets du modèle SLE (réglage en 10 sens pour le conducteur, en 6 sens pour le passager), du SLT (réglage en 10 sens pour le conducteur et pour le passager) et du Denali (réglage en 12 sens pour le conducteur et pour le passager).





**MATÉRIAUX HAUT DE GAMME** Le Sierra propose des matériaux haut de gamme comme le revêtement du tableau de bord doux au toucher. Des garnitures en aluminium véritable et des surpiqûres contrastantes donnent à l'habitacle une allure contemporaine.



**VOLANT CHAUFFANT** De série sur le Denali et en option sur le modèle SLT, ce volant chauffant gainé de cuir procure la chaleur désirée sur commande.



**COMMANDE DE LA TEMPÉRATURE** La commande automatique de la température à deux zones avec réglages individuels pour le conducteur et le passager avant est de série sur le SLT et le Denali, et en option sur le SLE.



**RANGEMENT SPACIEUX** La console centrale, en option, maximise l'espace grâce à son compartiment profond, assez grand pour ranger des dossiers suspendus, un ordinateur portable ou d'autres appareils mobiles. Vous apprécierez la commodité des pochettes situées de chaque côté de la console et dans les panneaux de porte, dont le contenu sera à portée de main. De plus, les coffres à gants jumelés vous permettent, ainsi qu'à vos passagers, de ranger des objets personnels.



**SIÈGES ARRIÈRE** Les modèles à cabine multiplace procurent un confort accru aux occupants des places arrière, grâce au dégagement aux jambes de 1 040 mm (40,9 po). La fonction de rappel de siège arrière (de série sur les modèles à cabine double et à cabine multiplace) est activée quand une porte de la deuxième rangée est ouverte et fermée, que ce soit durant le trajet ou juste avant le départ. Sous certaines conditions, un carillon ainsi qu'un message au centralisateur informatique de bord avertissent le conducteur de vérifier la deuxième rangée<sup>1</sup> lorsque le moteur du Sierra est éteint.



**PÉDALES À RÉGLAGE ÉLECTRIQUE** Pour aider les conducteurs de toutes tailles à s'installer à une distance confortable du volant, les pédales réglables sont en option sur le SLE, et de série sur le SLT et le Denali.

<sup>1</sup>Ne détecte pas les personnes ni les objets. Vérifiez toujours le siège arrière avant de sortir du véhicule.

## VOIR. ET ÊTRE VU.

Pour favoriser une vision claire à bord du Sierra en plusieurs situations de conduite, les ingénieurs de GMC suggèrent en option des phares à DEL de haute performance, des phares antibrouillard à DEL à profil mince et des feux arrière à DEL. Tous améliorent la visibilité, l'efficacité et la durabilité.

- + **IntelliBeam** En option, le Sierra propose un système qui détecte la lumière de phares ou de feux arrière situés à l'avant du camion et règle automatiquement le passage des phares du Sierra en mode de croisement ou de route, selon la situation.
- + **Les phares à DEL de haute performance améliorent l'éclairage et l'efficacité** (en option).
- + **L'éclairage à DEL distinctif de GMC et les feux de jour affichent une personnalité unique.**
- + **Les phares antibrouillard minces à DEL améliorent la visibilité** (en option).







# FONCTIONNALITÉ

CHAQUE ÉLÉMENT DE CHAQUE VÉHICULE GMC EST D'UNE QUALITÉ QUI VA AU-DELÀ DE SON APPARENCE AUDACIEUSE ET ROBUSTE. CHACUN SERT UN BUT PLUS ÉLEVÉ OÙ SEULE LA FONCTION EST PLUS IMPORTANTE QUE LA FORME.



# TOUT TERRAIN

## LES MEILLEURES ROUTES SONT CELLES QUE VOUS OUVREZ.

Continuez votre chemin longtemps après que l'asphalte aura disparu. Le Sierra Tout Terrain est conçu pour maîtriser des parcours accidentés tout en vous gardant en contrôle. À l'intérieur, peu importe l'état de la chaussée, il procure confort et raffinement.

**HABITACLE TOUT TERRAIN AU DESIGN EXCLUSIF** Le modèle Tout Terrain affiche une allure robuste grâce à des poignées de porte, un encadrement de calandre et des pare-chocs de la couleur de la carrosserie, des moulures latérales et des boîtiers de rétroviseurs noirs, des phares antibrouillard minces à DEL, ainsi que des feux arrière à DEL. Environnement des plus favorables à la conduite, son intérieur distinctif est agrémenté de garnitures en fibre de carbone, de sièges exclusifs garnis de cuir avec surpiquûres rouges contrastantes et de garnitures exclusives en aluminium foncé sur le tableau de bord.

**SUSPENSION HORS ROUTE** Dotée d'amortisseurs monotubes Rancho<sup>MD</sup>, la légendaire suspension Z71 permet d'être plus aventureux et d'explorer vraiment les grands espaces. Et comme tout peut arriver quand vous quittez l'asphalte, un bouclier de dessous de caisse protège les éléments vitaux situés sous le camion.

**BOÎTE DE TRANSFERT AUTOTRAC À 4RM** Idéal lorsque les conditions de traction varient, ce système à quatre roues motrices à deux vitesses comprend des plages de régime haut et bas. En mode AUTO, l'essieu avant est engagé et la puissance est automatiquement transmise aux roues avant et arrière selon les conditions de conduite.

**INCLINOMÈTRE HORS ROUTE** Sur l'écran du centralisateur informatique de bord, le Sierra Tout Terrain comprend une jauge en temps réel qui fournit la mesure précise de l'angle d'inclinaison en tangage ou en roulis lorsque vous circulez hors route.

**FILTRE À AIR À GRANDE CAPACITÉ** Quand vous quittez le pavé, la saleté et toutes sortes de débris tentent de pénétrer dans le moteur. De grande taille, ce filtre doit donc être changé moins souvent qu'un filtre de taille ordinaire.

**ROUES ET PNEUS TOUT TERRAIN EXCLUSIFS** Des roues de 20 pouces en aluminium au fini usiné ultra-brillant avec garnitures peintes en argent foncé sont proposées en option. Les pneus tout-terrain sont conçus pour être performants sur l'asphalte comme hors route.

**COMMANDE DE DESCENTE** Actionnée en pressant un bouton à portée de la main, cette caractéristique en option utilise le freinage antiblocage pour assurer une descente en douceur et contrôlée sur terrain accidenté, sans que vous ayez à appuyer sur la pédale de frein.



SIERRA TOUT TERRAIN À CABINE DOUBLE EN TEINTE ROUGE QUARTZ (à gauche)  
SIERRA TOUT TERRAIN À CABINE MULTIPLACE EN ARDOISE FONCÉ MÉTALLISÉ (à droite)  
Véhicules illustrés avec de l'équipement en option.



Équipement en option illustré. Les feux de barre stabilisatrice sont strictement réservés à une utilisation hors route. Consultez le Guide du propriétaire avant l'utilisation.

# TOUT TERRAIN X

## PARTEZ ENFIN LÀ OÙ VOTRE ESPRIT VAGABONDE.

Nous avons conçu le groupe Tout Terrain X du Sierra pour transformer vos rêves en réalité. Pour vous aider à sortir des sentiers battus et à conquérir les parcours les plus accidentés, nous avons porté ses capacités hors route à de nouveaux sommets. Nous y avons ajouté des caractéristiques haut de gamme et raffiné encore davantage son audacieux design monochrome. Le groupe Tout Terrain X est proposé sur les modèles Sierra SLT 4x4 à cabine multiplace avec caisse courte et à cabine double avec caisse standard. Il comprend tout l'équipement du groupe Tout Terrain ainsi que des caractéristiques additionnelles.

**PNEUS TOUT TERRAIN X** Les pneus Goodyear<sup>MD</sup> Wrangler DuraTrac<sup>MD</sup> MT 265/65R18SL pour terrains boueux sont conçus pour être performants hors route, dans le gravier, la saleté et la boue, et efficaces sur route dans des conditions sèches, humides ou hivernales.

**ROUES DE 18 PO** Ces roues en aluminium peint en noir rehaussent l'allure discrète du véhicule.

**MARCHEPIEDS LATÉRAUX SPORT NOIRS** Accédez facilement à la cabine du camion.

**BARRE SPORT NOIRE MONTÉE DANS LA CAISSE** Conçue pour accueillir le groupe éclairage à DEL hors route en option (illustré), pour éclairer n'importe quel environnement.

**PHARES À DEL DE HAUTE PERFORMANCE** La noirceur ne devrait pas vous empêcher de partir à l'aventure hors route.

**MOTEURS** Un V8 de 5,3 L à injection directe, calage variable des soupapes et gestion active du carburant est livré de série. Un V8 de 6,2 L développant 420 chevaux est proposé en option.

**COULEURS EXTÉRIEURES** Le Sierra Tout Terrain X est présenté en noir onyx, blanc sommet, bleu pierre métallisé<sup>1</sup>, ardoise foncé métallisé<sup>1</sup>, teinte rouge quartz<sup>1</sup> et acajou foncé métallisé<sup>1</sup>.



SIERRA TOUT TERRAIN X À CABINE MULTIPLACE EN NOIR ONYX (à gauche et à droite)  
Véhicules illustrés avec de l'équipement en option.

<sup>1</sup>Peinture haut de gamme moyennant supplément.

## BUREAU AU CENTRE-VILLE. BUREAU AU DOMICILE. BUREAU MOBILE.

Vous pouvez toujours compter sur les technologies de pointe du Sierra pour demeurer connecté, diverti et des plus productifs. Soyez constamment branché lors de vos déplacements grâce à la connectivité 4G LTE d'OnStar avec point d'accès Wi-Fi<sup>1</sup> intégré, proposée en option, pour faire de votre Sierra un véritable bureau mobile.



**ONSTAR 4G LTE AVEC POINT D'ACCÈS WI-FI<sup>1</sup> INTÉGRÉ** En option, le service OnStar avec connectivité 4G LTE et point d'accès Wi-Fi intégré (période d'essai gratuit de trois mois ou de trois gigaoctets de données, selon la première éventualité) fournit une connexion Internet rapide pour jusqu'à sept appareils compatibles avec le Web. Fiable et facile à utiliser, ce service fonctionne dans un rayon de 15 mètres (50 pieds) autour du véhicule quand le moteur est en marche.

**SYSTÈME D'INFODIVERTISSEMENT DE GMC<sup>2</sup>** Ce système comprend un écran couleur de 7 po ou, en option, de 8 po en diagonale qui permet de voir aisément les renseignements et d'utiliser votre téléphone intelligent par commande vocale mains libres. Écoutez de la musique en continu sur Internet, synchronisez vos fichiers musicaux MP3, recevez des messages textes convertis en messages vocaux, profitez de l'assistant vocal Siri<sup>MD</sup> Eyes Free<sup>3</sup>, connectez les répertoires de plusieurs périphériques et mémorisez vos contacts téléphoniques. Pour en savoir plus, visitez [fr.gmccanada.ca](http://fr.gmccanada.ca).



**SYSTÈME SONORE BOSE<sup>MD</sup>** Ce système, en option, a été conçu pour vous donner l'impression d'assister à un concert en direct.



**CAMÉRA ARRIÈRE** L'écran central sert aussi à afficher l'image de la caméra arrière. Ses lignes de guidage dynamiques – fonction comprise sur tous les écrans de 7 po ou de 8 po – vous guident quand vous reculez ou attachez une remorque.

**POSTE DE RECHARGE SANS FIL SUR LA CONSOLE CENTRALE<sup>4</sup>** En option, un poste de recharge sans fil situé sur la console centrale permet de recharger votre téléphone ou un autre appareil compatible en tout temps quand le véhicule est en marche. De plus, jusqu'à six ports USB<sup>5</sup> en option, quatre prises de courant auxiliaires et une prise de 110 volts en option permettent à tous les occupants de rester connectés et alimentés en courant.



**NAVIGATION À COMMANDES VOCALES OU TACTILES À L'ÉCRAN<sup>6</sup>** En réponse à vos commandes vocales ou tactiles, le système de navigation du Sierra, en option, affiche des cartes en 2D ou en 3D sur l'écran central de 8 po en diagonale. Il comprend aussi SiriusXM Traffic<sup>7</sup> (avec trois mois d'essai de la radio SiriusXM<sup>7</sup>), qui présente les conditions routières et la circulation en temps réel, pour vous diriger vers l'itinéraire le plus efficace.

<sup>1</sup>Consultez le site onstar.ca pour connaître les régions desservies, les limitations et les détails liés au système. Un plan de services est requis. La technologie 4G LTE avec point d'accès sans fil livrable exige un appareil mobile conforme aux normes WPA2 et un plan de données. Les plans de données sont fournis par AT&T. Les services varient selon le modèle, le plan de services, les conditions, ainsi que les restrictions géographiques et techniques. OnStar avec la technologie 4G LTE est livrable dans certains modèles de véhicules et certains marchés. Pour pouvoir accéder au réseau sans fil, le véhicule doit être en marche ou en mode accessoire. <sup>2</sup>La fonctionnalité totale exige la compatibilité Bluetooth et un téléphone intelligent, ainsi qu'une connexion USB pour certains appareils. Des tarifs associés aux forfaits de données s'appliquent. <sup>3</sup>Exige le système d'infodivertissement de GMC et un iPhone<sup>10</sup> compatible fonctionnant sous iOS 6 ou une version ultérieure. <sup>4</sup>Le véhicule doit être en marche ou en mode accessoires. Retirez tous les objets du tapis de recharge. Placez l'appareil mobile compatible sur le symbole de recharge du tapis de recharge, face vers le haut. Déplacez l'appareil lentement jusqu'à ce que le symbole de recharge de la batterie s'affiche sur l'écran tactile, indiquant que la recharge de l'appareil est en cours. Consultez le manuel d'utilisation du système d'infodivertissement. <sup>5</sup>N'est pas compatible avec tous les appareils. <sup>6</sup>Au moment de mettre sous presse, les données cartographiques détaillées de la plupart des principales régions urbaines des États-Unis et de certaines régions métropolitaines du Canada (Vancouver, Calgary, Edmonton, Winnipeg, Windsor, London, Toronto, Ottawa, Montréal, Québec et Halifax) étaient disponibles. La couverture est considérablement limitée à l'extérieur de ces zones. <sup>7</sup>Des abonnements à la radio par satellite SiriusXM et à SiriusXM Traffic sont vendus séparément après la période d'essai. SiriusXM Traffic est disponible dans certaines régions et exige le service radio par satellite SiriusXM. Si vous décidez de conserver le service à la fin de votre abonnement d'essai, le plan que vous choisissez sera automatiquement renouvelé et facturé au taux en vigueur, et ce, jusqu'à ce que vous composiez le 1 888 539-7474 pour l'annuler. D'autres frais et taxes s'appliqueront. Les tarifs et la programmation sont sujets à changement. Voir toutes les modalités et conditions sur le site [siriusxm.ca/conditions](http://siriusxm.ca/conditions).

# OPTEZ POUR VOS PROPRES CARACTÉRISTIQUES DE SÉCURITÉ.

Les caractéristiques de sécurité ne dégagent pas le conducteur de l'obligation de conduire son véhicule de façon sécuritaire. Le conducteur doit rester attentif à la circulation, à son environnement et aux conditions de la route en tout temps. Consultez le Guide du propriétaire pour obtenir des renseignements importants sur les limitations des dispositifs et sur la sécurité.

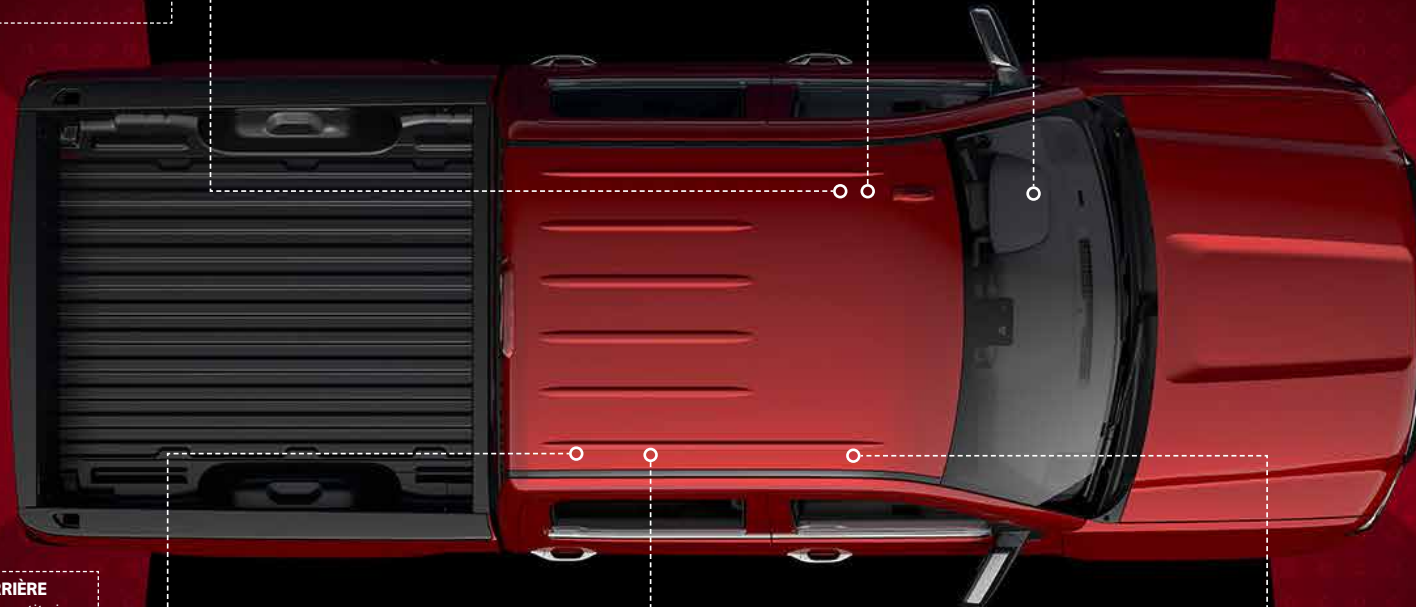
**GROUPE ALERTE AU CONDUCTEUR AMÉLIORÉ** Ce groupe en option vous procure une plus grande tranquillité d'esprit grâce à l'aide au maintien sur la voie avec avertisseur de sortie de voie, à l'alerte de prévention de collision, aux phares IntelliBeam et au freinage automatique en marche avant à basse vitesse<sup>1</sup>.

**CAMÉRA ARRIÈRE** L'écran central sert de moniteur pour la caméra arrière. Elle vous aide à voir ce qui se trouve derrière le véhicule quand vous roulez en marche arrière.

**SIÈGE À ALERTE DE SÉCURITÉ** Relayant les données d'autres dispositifs de sécurité en option, comme l'alerte de prévention de collision ou l'aide au maintien sur la voie, ce siège aussi en option vous avertit de la présence d'un danger éventuel par des vibrations du coussin du siège qui indiquent la direction de la menace, plutôt que par des alertes sonores.

**AIDE AU MAINTIEN SUR LA VOIE AVEC AVERTISSEUR DE SORTIE DE VOIE** Cette caractéristique proposée en option aide le conducteur à éviter une collision s'il dévie involontairement de sa voie. Elle tourne légèrement le volant si le Sierra s'approche d'un marquage routier détecté sans que le clignotant ait été activé.

**FREINAGE AUTOMATIQUE EN MARCHÉ AVANT À BASSE VITESSE<sup>1</sup>** Si le véhicule se déplace à faible vitesse et que ce système en option détecte l'imminence d'une collision avant lorsque vous suivez un véhicule détecté et que vous n'avez pas encore appliqué les freins, ces derniers s'actionnent automatiquement pour réduire l'intensité de la collision. Ce système peut même aider à éviter des collisions à très basse vitesse.



**AIDE AU STATIONNEMENT ARRIÈRE** Cette fonction en option vous avertit si des objets se trouvent derrière le camion.

**CELLULE DE SÉCURITÉ EN ACIER RENFORCÉ** La structure de carrosserie robuste du Sierra est conçue pour aider à préserver l'intégrité de la cabine en cas de collision.

**SYSTÈME D'ANCRAGE LATCH POUR SIÈGE D'ENFANT** Ancrages inférieurs et dispositifs d'attaches supérieures pour siège d'enfant. Un siège d'enfant doté de fixations LATCH s'attache aux ancrages spécialement conçus en émettant un clic sonore. Vous pouvez également installer une sangle d'attache au haut du siège d'enfant (selon l'équipement), qui limite le mouvement du siège vers l'avant ou la rotation du siège lors de la conduite ou d'une collision.

**AIDE AU STATIONNEMENT AVANT** Cette fonction en option vous avertit si des objets se trouvent devant le camion lorsque vous stationnez.

**SACS GONFLABLES<sup>2</sup>** Pour réduire les risques de blessures pour les passagers, les sacs gonflables frontaux à déploiement adapté sont dotés de capteurs qui évaluent la gravité de la collision. De plus, des rideaux gonflables latéraux se déploient à partir du longeron du pavillon, tel un rideau protecteur, pour protéger les occupants des places d'extrémité. Ils sont activés par les capteurs anticapotage ou les capteurs de choc latéral.

<sup>1</sup>Le freinage automatique en marche avant peut contribuer à réduire les dommages liés aux collisions dans certaines conditions énoncées au Guide du propriétaire. Ne jamais se limiter à cette caractéristique pour freiner le véhicule. <sup>2</sup>Utilisez toujours les ceintures de sécurité et les sièges adéquats pour la taille et l'âge de vos enfants. Même avec le capteur de présence côté passager, la sécurité des enfants est accrue lorsqu'ils sont convenablement attachés au siège arrière dans un siège pour enfant ou siège d'appoint approprié. Ne placez jamais un siège pour enfant faisant face à l'arrière sur le siège avant d'un véhicule équipé d'un sac gonflable côté passager. Pour plus d'information, consultez le Guide du propriétaire et les instructions sur l'utilisation d'un siège pour enfant.



## AUSSI PRÈS DE VOUS QUE LE BOUTON BLEU

Parlez à un conseiller OnStar<sup>1</sup> en appuyant simplement sur le bouton bleu OnStar. La plupart des modèles Sierra 2018 comprennent le plan OnStar de base de cinq ans<sup>2</sup> (en option sur la version Sierra de base), en plus d'une période d'essai limitée du plan Navigation, qui comprend une gamme complète de services d'urgence, de sécurité, de navigation et de diagnostic.

**URGENCE: DE L'AIDE QUAND CELA IMPORTE LE PLUS.** Grâce à l'Assistance automatique en cas d'impact<sup>3</sup>, vous avez immédiatement accès à l'aide dont vous avez besoin, même si vous n'êtes pas en mesure de la demander. Si vous êtes immobilisé, avez une crevaison ou avez besoin d'un remorquage d'urgence, faites appel à l'Assistance routière<sup>4</sup>: un conseiller OnStar repérera le fournisseur de services de dépannage à proximité et le dirigera à l'endroit exact où vous vous trouvez.

**SÉCURITÉ: RETROUVEZ VOTRE VÉHICULE S'IL A ÉTÉ VOLÉ.** Vous conduirez plus détendu en sachant que vous êtes protégé par une gamme complète de services d'Assistance en cas de vol de véhicule<sup>5</sup>. Grâce aux avis d'alarme antivol<sup>6</sup>, OnStar peut vous aviser en cas de déclenchement du système d'alarme; si votre véhicule a été volé, OnStar collaborera avec les autorités pour aider à le repérer et à le récupérer rapidement.

**NAVIGATION: DES DÉPLACEMENTS PLUS FACILES.** Grâce au Service d'orientation pas à pas<sup>7</sup>, chacune de vos destinations vous semblera aussi familière que votre propre quartier. Et avec À votre service d'OnStar<sup>8</sup>, un conseiller peut vous aider à trouver une chambre d'hôtel sur la route.

**SERVICES DE CONNEXION: RAPIDES ET FIABLES.** Restez connecté pratiquement partout et en tout temps grâce au point d'accès Wi-Fi<sup>1</sup> intégré, qui permet de brancher jusqu'à sept appareils à des vitesses rapides.

**GESTIONNAIRE DE VÉHICULE: TOUJOURS PRÊT QUOI QU'IL ARRIVE.** Vivez une expérience inégalée avec l'application mobile myGMC<sup>9</sup>. Utilisez l'accès à distance<sup>10</sup> pour démarrer le moteur, verrouiller et déverrouiller les portes, activer le klaxon et faire clignoter les phares partout où le service cellulaire est accessible. Obtenez des alertes de diagnostic en temps réel<sup>11</sup> ou des rapports de diagnostic mensuels du moteur, de la boîte de vitesses et d'autres systèmes grâce aux diagnostics évolués<sup>11</sup>.

<sup>1</sup>Consultez le site onstar.ca pour connaître les régions desservies, les limitations et les détails liés au système. Un plan de services est requis. La technologie 4G LTE avec point d'accès sans fil livrable exige un appareil mobile conforme aux normes WPA2 et un plan de données. Les plans de données sont fournis par AT&T. Les services varient selon le modèle, le plan de services, les conditions, ainsi que les restrictions géographiques et techniques. OnStar avec la technologie 4G LTE est livrable dans certains modèles de véhicules et certains marchés. Pour pouvoir accéder au réseau sans fil, le véhicule doit être en marche ou en mode accessoire. <sup>2</sup>Le plan de base OnStar est offert pendant 5 ans sur les véhicules neufs admissibles et est transférable aux propriétaires subséquents pour la période restante. Il comprend les courriels mensuels du Rapport de diagnostic [capacité varie selon le modèle], l'Avis d'entretien au concessionnaire, l'accès à des caractéristiques limitées de l'application mobile du véhicule, et plus encore. Ce plan n'inclut pas les services d'urgence, de sécurité ou de navigation. Ces services et autres sont disponibles en vertu d'un plan de services payé ou de l'ajout d'un plan. Consultez le site onstar.ca pour savoir quels véhicules sont dotés de ces fonctions et connaître les régions desservies, les limitations et les détails liés au système. La technologie 4G LTE avec point d'accès sans fil livrable exige un appareil mobile conforme aux normes WPA2 et un plan de données. Les plans de données sont fournis par AT&T. <sup>3</sup>Consultez le site onstar.ca pour savoir quels véhicules sont dotés de cette fonction et pour connaître les limitations et les détails liés au système. OnStar agit à titre d'intermédiaire auprès des services d'urgence existants. Certains véhicules peuvent ne pas transmettre toutes les données reliées à un accident. <sup>4</sup>Le service d'Assistance routière est fourni par Allstate Roadside Services. Des limitations et restrictions s'appliquent. <sup>5</sup>Les services varient selon le modèle et les conditions. Consultez le site onstar.ca pour connaître les limitations et les détails liés au système. Le ralentissement du véhicule volé et le blocage de l'allumage à distance sont offerts uniquement sur les modèles GM sélectionnés 2009 ou plus récents. <sup>6</sup>La capacité varie selon le modèle, les conditions, ainsi que les restrictions géographiques et techniques. Consultez le site onstar.ca pour savoir quels véhicules sont dotés de cette fonction et pour connaître les régions desservies, les limitations et les détails liés au système. Exige un système antivol installé en usine, le plan Sécurité ou Navigation ou l'ajout du plan Assistance en cas de vol de véhicule, ainsi que la sélection de préférences liées aux avis. Les véhicules doivent être verrouillés électroniquement pour activer le système antivol installé en usine. Des frais de messagerie et de transmission des données peuvent s'appliquer. <sup>7</sup>Exige le plan de base et un système de navigation pour envoyer un itinéraire au moyen de l'application mobile. L'envoi d'indications routières pas à pas et le téléchargement de destination peuvent être effectués par un conseiller, avec le plan Navigation ou l'ajout du plan Orientation. Consultez le site onstar.ca pour connaître les régions desservies. Les services varient selon le modèle. Système de freinage antiblocage requis. <sup>8</sup>Non disponible avec le plan de base. La réservation et la facturation des hôtels sont effectuées par Priceline<sup>®</sup>. Les offres peuvent varier. Appuyez sur le bouton bleu OnStar pour vérifier les offres les plus récentes d'OnStar à votre service. <sup>9</sup>Offerte sur certains appareils Apple<sup>®</sup> et Android<sup>™</sup>. Certaines caractéristiques peuvent exiger un plan de services OnStar payé. Les caractéristiques et les capacités peuvent varier selon le véhicule, l'appareil, les conditions ainsi que les restrictions géographiques et techniques. L'appareil doit avoir accès à une connexion de données. <sup>10</sup>Consultez le site onstar.ca pour connaître les régions desservies, les limitations et les détails liés au système. Les services varient selon le modèle, les conditions, ainsi que les restrictions géographiques et techniques. Le déverrouillage des portes à distance exige le verrouillage automatique des portes. Le démarrage à distance exige un démarreur à distance installé et activé à l'usine. <sup>11</sup>La disponibilité et les capacités varient selon le modèle. Consultez le site onstar.ca pour connaître les limitations et les détails liés au système. Des frais de messagerie et de transmission des données peuvent s'appliquer. Nécessite le service OnStar actif, une adresse de courriel indiquée au dossier et une inscription au service des Diagnostics évolués, ce dernier pouvant donner accès aux courriels mensuels du Rapport de diagnostic, aux Alertes de diagnostic et proactives, à l'Avis d'entretien au concessionnaire et au Diagnostic sur demande [plan de services payé requis]. D'autres facteurs peuvent avoir une incidence sur la performance du véhicule. Ce ne sont pas tous les problèmes qui engendrent des alertes. Dans certains cas, un contrôle par le service après-vente d'un concessionnaire peut être nécessaire pour confirmer l'exactitude des Alertes de diagnostic et proactives.

# DES ROUES SIGNÉES GMC

Fabriquer le Sierra 2018 signifie construire chaque millimètre en partant de la base, notamment à partir des roues. C'est pourquoi vous trouverez un choix de roues GMC spécialement conçues pour votre Sierra, dans une gamme de styles. Votre concessionnaire vous donnera tous les détails concernant leur disponibilité.



17 PO, EN ACIER PEINT (RD6)  
De série sur le Sierra



17 PO, EN ACIER INOXYDABLE (RD7)  
En option sur le Sierra



17 PO, EN ALUMINIUM PEINT,  
FINI USINÉ BRILLANT (Q5W)  
De série sur le SLE;  
en option sur le Sierra



18 PO, EN ALUMINIUM,  
FINI USINÉ BRILLANT (UHN)  
De série sur le Tout Terrain;  
en option sur le SLE



18 PO, EN ALUMINIUM POLI (RCW)  
De série sur le SLT



18 PO, EN ALUMINIUM PEINT  
EN NOIR À 5 RAYONS (REG)  
De série sur le Tout Terrain X



20 PO, EN ALUMINIUM, FINI USINÉ BRILLANT,  
AVEC GARNITURES CONTRASTANTES  
PEINTES EN ARGENT FONCE (NZH)  
En option sur le Tout Terrain



20 PO, EN ALUMINIUM, FINI USINÉ  
BRILLANT (RD3)  
En option sur l'édition Élévation et le SLE



20 PO, EN ALUMINIUM CHROMÉ (NZP)  
En option sur le SLT



20 PO, EN ALUMINIUM PEINT EN NOIR (NZQ)  
De série sur l'édition Élévation



20 PO, EN ALUMINIUM POLI (RD5)  
En option sur le SLT



20 PO, EN ALUMINIUM, FINI  
USINÉ ULTRA-BRILLANT (NZG)  
De série sur le Denali



20 PO, EN ALUMINIUM CHROMÉ (RTL)  
En option sur le Denali



22 PO, EN ALUMINIUM  
AVEC PEINTURE HAUT DE GAMME  
ET GARNITURES CHROMÉES (Q7M)  
De série avec le groupe Denali Ultimate

# NOUS AVONS SIGNÉ NOTRE ŒUVRE. MAINTENANT, C'EST À VOTRE TOUR.

Les accessoires GMC, qu'ils soient liés à la fonctionnalité ou au style, vous donnent vraiment la possibilité de personnaliser votre Sierra.



**TAPIS PROTECTEURS HAUT DE GAMME** Ces tapis redéfinissent la notion même des tapis protecteurs toutes saisons avec leurs rebords plus hauts qui protègent le plancher et les garnitures au sol.



**COUVRE-CAISSE** Le couvre-caisse souple renforcé à l'aide de traverses protège le chargement et se roule aisément pour vous donner accès à celui-ci. Un couvre-caisse souple en trois parties est également offert. Le couvre-caisse rigide se replie en trois sections et procure une protection accrue du chargement tout en permettant d'accéder facilement à la caisse. Les trois couvre-caisse affichent un logo GMC.



**PARE-BOUE MOULÉS** Conçus sur mesure, ils se fixent directement derrière les roues pour contribuer à les protéger contre la boue et les éclaboussures. Créés spécialement pour votre véhicule, ils rehaussent parfaitement l'extérieur de votre Sierra.



**ORGANISATEUR DE RANGEMENT SOUS LE SIÈGE ARRIÈRE** Organisez et rangez vos articles à l'abri des regards sous le siège du Sierra dans cette boîte de rangement durable faite de plastique moulé. Illustrée avec tapis protecteurs à la deuxième rangée.



**MARCHEPIEDS** Montez à bord du camion et descendez-en plus facilement grâce à ces marchepieds stylisés. Les marchepieds rectangulaires de 6 po (illustré) sont chromés et les marchepieds ronds de 4 po sont en acier inoxydable. Ils sont résistants à la corrosion et présentés en deux finis: chrome ou enduit poudre noir.



**ROUE SF0 EN OPTION<sup>1</sup>**  
22 po, argent Manoogian, fini usiné ultra-brillant, à 6 rayons divisés



**ROUE SEW EN OPTION<sup>1</sup>**  
22 po, fini usiné ultra-brillant avec garnitures noires très lustrées, à 5 rayons divisés



**ROUE SEV EN OPTION<sup>1</sup>**  
22 po, noir très lustré, à 6 rayons



**ROUE RX1 EN OPTION<sup>1</sup>**  
22 po, argent avec incrustations noires, à 7 rayons

<sup>1</sup>Utilisez uniquement les combinaisons roue-pneu approuvées par GM. Les combinaisons non approuvées pourraient modifier les caractéristiques de performance du véhicule. Consultez [accessoiresgmc.ca](http://accessoiresgmc.ca) ou votre concessionnaire pour les détails concernant les combinaisons roue-pneu approuvées et d'autres renseignements importants.

### GARNITURES DU TABLEAU DE BORD

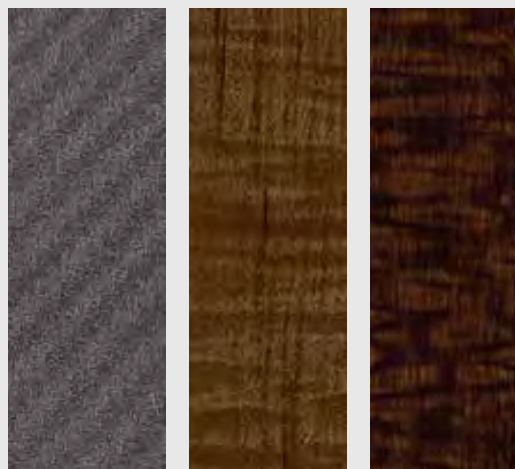


Aluminium Axiom

Aluminium bruni

Aluminium foncé

### GARNITURES DES PORTIÈRES ET DE LA CONSOLE



Accent carbone  
Tout Terrain

Ton de bois  
Mineral Caster

Ton de bois Grand Lace

### COULEURS INTÉRIEURES ET GARNITURES DES SIÈGES VINYLE TISSU



Noir jais et  
chocolat noir

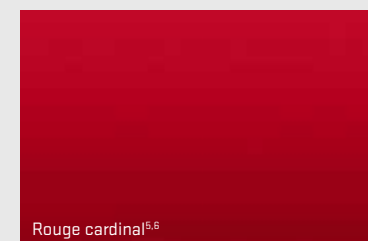
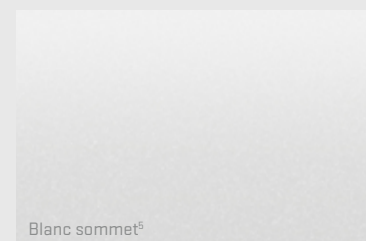
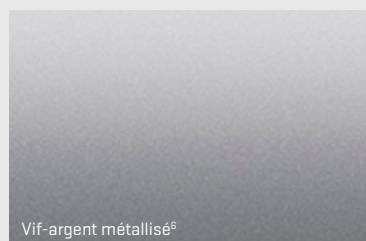
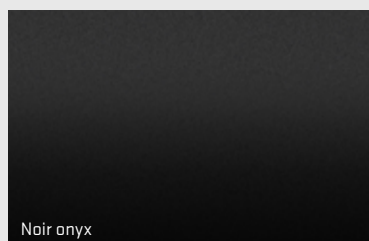
Noir jais et chocolat noir

### MODÈLES

SIERRA	—	—	—	—	—	—	—	○	●
ÉDITION ÉLÉVATION	—	—	—	—	—	—	—	—	●
SLE	●	—	—	—	● <sup>1</sup>	● <sup>2</sup>	—	—	●
SLE ÉDITION ÉLÉVATION	●	—	—	—	● <sup>1</sup>	● <sup>2</sup>	—	—	●
SLT	●	—	—	—	● <sup>1</sup>	● <sup>2</sup>	—	—	—
TOUT TERRAIN	—	—	●	●	—	—	—	—	—
DENALI	—	●	—	—	—	—	●	—	—

LÉGENDE ● DE SÉRIE ○ EN OPTION — NON LIVRABLE

### COULEURS EXTÉRIEURES (Consultez votre concessionnaire GMC pour en savoir plus sur les couleurs extérieures.)



<sup>1</sup>Compris uniquement avec intérieur cacao et dune. <sup>2</sup>Compris uniquement avec intérieur noir jais et intérieur noir jais et chocolat noir. <sup>3</sup>Comprend garnitures contrastantes Denali exclusives. <sup>4</sup>Peinture haut de gamme moyennant supplément. <sup>5</sup>Non livrable sur le Denali. <sup>6</sup>Non livrable sur le modèle Tout Terrain ou Tout Terrain X. <sup>7</sup>Denali uniquement. <sup>8</sup>Non livrable sur les modèles à cabine multiplace. <sup>9</sup>Non livrable sur la version Sierra. <sup>10</sup>Modèles à cabine multiplace uniquement.

## GARNITURES DE CUIR



Noir jais et noir jais

Cacao et dune

Noir jais et chocolat noir

Noir jais et cuir perforé  
chocolat noir

Noir jais et noir jais

Noir jais et cuir perforé  
noir jais

Noir jais et noir jais avec  
garnitures contrastantes  
rouge épice

Cacao et dune

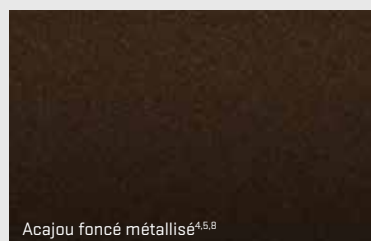
Cacao et cuir  
perforé dune

Cacao et cuir perforé  
sable foncé

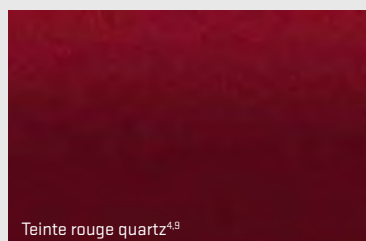
-	-	-	-	-	-	-	-	-	-
-	-	-	-	-	-	-	-	-	-
●	●	-	-	-	-	-	-	-	-
●	●	-	-	-	-	-	-	-	-
-	-	●	○	●	○	-	●	○	-
-	-	-	-	-	-	●	-	-	-
-	-	-	-	-	● <sup>3</sup>	-	-	-	● <sup>3</sup>



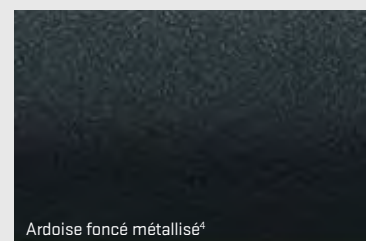
Minerai métallisé<sup>4,7</sup>



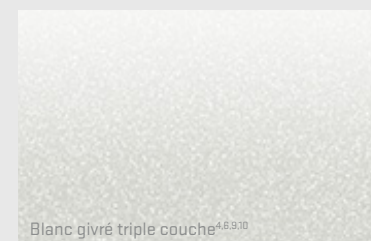
Acajou foncé métallisé<sup>4,5,8</sup>



Teinte rouge quartz<sup>4,9</sup>



Ardoise foncé métallisé<sup>4</sup>



Blanc givré triple couche<sup>4,5,9,10</sup>

## FICHE TECHNIQUE DU SIERRA 1500

DIMENSIONS EXTÉRIEURES	CABINE CLASSIQUE	CABINE DOUBLE	CABINE MULTIPLACE
Hauteur, mm (po)	1 867-1 883 (73,5-74,1)	1 877 (73,9)	1 875-1 884 (73,8-74,2)
Longueur hors tout, mm (po)			
Caisse courte, mm (po)	—	—	5 829 (229,5)
Caisse standard, mm (po)	5 221 (205,6)	5 829 (229,5)	6 071 (239,0)
Caisse longue, mm (po)	5 701 (224,4)	—	—

DIMENSIONS INTÉRIEURES	CABINE CLASSIQUE	CABINE DOUBLE	CABINE MULTIPLACE
Dégagement à la tête, avant/arrière, mm (po)	1 077/— (42,4/—)	1 087/982 (42,8/38,7)	1 087/1 029 (42,8/40,5)
Dégagement aux épaules, avant/arrière, mm (po)	1 677/— (66,0/—)	1 675/1 671 (65,9/65,8)	1 677/1 670 (66,0/65,7)
Dégagement aux jambes, avant/arrière, mm (po)	1 150/— (45,3/—)	1 150/880 (45,3/34,6)	1 150/1 040 (45,3/40,9)

EMPATTEMENT	CABINE CLASSIQUE	CABINE DOUBLE	CABINE MULTIPLACE
Caisse courte, mm (po)	—	—	3 645 (143,5)
Caisse standard, mm (po)	3 023 (119,0)	3 645 (143,5)	3 886 (153,0)
Caisse longue, mm (po)	3 378 (133,0)	—	—

DIMENSIONS ET VOLUME DE LA CAISSE <sup>1</sup>	CAISSE COURTE	CAISSE STANDARD	CAISSE LONGUE
Volume utilitaire, L (pi <sup>3</sup> )	1 512 (53,4)	1 728 (61,0)	2 161 (76,3)
Largeur intérieure au plancher, mm (po)	1 296 (51,0)	1 296 (51,0)	1 296 (51,0)
Longueur au plancher, mm (po)	1 761 (69,3)	2 003 (78,9)	2 483 (97,8)

### DONNÉES TECHNIQUES DE SÉRIE

Série/Entraînement	1500/4X2	1500/4X4
FREINS Tous les modèles: Système assisté de freinage antiblocage aux 4 roues	Disque avant/disque arrière (avec disques Duralife)	Disque avant/disque arrière (avec disques Duralife)
DIRECTION	Assistée électrique à crémaillère à assistance variable	Assistée électrique à crémaillère à assistance variable
CAPACITÉ DU RÉSERVOIR, L (gal Imp) (approx.)		
Caisse courte/standard/longue	98/98/129 (22,0/22,0/28,0)	98/98/129 (22,0/22,0/28,0)
ALTERNATEUR, A	150	150

### PNVB<sup>2</sup> (poids nominal brut du véhicule), kg (lb)

Cabine classique	2 948-3 084 (6 500-6 800)	3 039-3 175 (6 700-7 000)
Cabine double	3 130-3 357 (6 900-7 400)	3 221-3 447 (7 100-7 600)
Cabine multiplace	3 130-3 357 (6 900-7 400)	3 221-3 447 (7 100-7 600)

## MOTEURS

	V6 EcoTec3 de 4,3 L à injection directe et à calage variable des soupapes Gestion active du carburant/ Bloc en aluminium (LV3)	V8 EcoTec3 de 5,3 L à injection directe et à calage variable des soupapes Gestion active du carburant/ Bloc en aluminium (L83)	V8 EcoTec3 de 5,3 L à injection directe et à calage variable des soupapes avec eAssist Gestion active du carburant (L8B)	V8 EcoTec3 de 6,2 L à injection directe et à calage variable des soupapes Gestion active du carburant/ Bloc en aluminium (L86)
<b>CYLINDRÉE</b>	4,3 L (262 po <sup>3</sup> )	5,3 L (325 po <sup>3</sup> )	5,3 L (325 po <sup>3</sup> )	6,2 L (376 po <sup>3</sup> )
<b>PUISSANCE NETTE SAE, CH À TR-MIN</b>	285 à 5 300	355 à 5 600	355 à 5 600	420 à 5 600
<b>COUPLE NET SAE, LB-PI À TR-MIN</b>	305 à 3 900	383 à 4 100	383 à 4 100	460 à 4 100
<b>MOTEUR ET MODÈLE OFFERTS</b>				
Cabine classique, caisse standard	●	○	—	—
Cabine classique, caisse longue	●	○	—	—
Cabine double, caisse standard	●	○	—	○
Cabine multiplace, caisse courte	●	○	○	○
Cabine multiplace, caisse standard	—	●	—	○
<b>COTE DE CONSOMMATION DE CARBURANT<sup>3</sup>, L/100 km (mi/gal), ville/route</b>				
4x2, boîte auto. 6 vitesses (est.)	13,4/10,0 (21/28)	14,6/10,3 (19/27)	—	—
4x2, boîte auto. 8 vitesses (est.)	—	14,9/10,9 (19/26)	—	15,9/11,2 (18/25)
4x4, boîte auto. 6 vitesses (est.)	14,1/10,6 (20/27)	15,0/10,7 (19/26)	—	—
4x4, boîte auto. 8 vitesses (est.)	—	15,6/11,6 (18/24)	14,4/11,2 (20/25)	16,0/11,7 (18/24)

## BOÎTE DE VITESSES

1500: Boîte automatique électronique à 6 vitesses avec surmultipliée, frein moteur électronique en pente et mode remorquage/transport

1500: Boîte automatique électronique à 8 vitesses avec surmultipliée, frein moteur électronique en pente et mode remorquage/transport. (Exige le moteur V8 de 6,2 L L86 sur les modèles à cabine double. Sur les modèles à cabine multiplace, comprise et livrable uniquement avec le groupe Tout Terrain, le groupe haut de gamme « plus » SLT à cabine multiplace, le modèle SLT avec groupe remorquage Max, le moteur V8 de 6,2 L L86 ou la version Denali.)

1500: Boîte automatique électronique à 8 vitesses avec surmultipliée, frein moteur électronique en pente et mode remorquage/transport. (Exige le moteur V8 de 5,3 L L8B et les modèles à cabine multiplace avec le groupe SLT eAssist.)

## SUSPENSIONS DU SIERRA 1500<sup>4</sup>

### SUSPENSION AVANT À RESSORTS HÉLICOÏDAUX CONCENTRIQUES AUX AMORTISSEURS

ESSIEU AVANT/CAPACITÉ DES RESSORTS, kg (lb)	4X2 (Caisse courte/standard/longue)	4X4
Cabine classique	—/1 497/1 497 (—/3 300/3 300)	—/1 792/1 792 (—/3 950/3 950)
Cabine double	—/1 746/— (—/3 850/—)	—/1 792/— (—/3 950/—)
Cabine multiplace	1 746/—/— (3 850/—/—)	—/1 792/1 792 (—/3 950/3 950)

### SUSPENSION ARRIÈRE À RESSORTS MULTILAMES BIÉTÉGÉS SEMI-ELLIPTIQUES

ESSIEU ARRIÈRE/ CAPACITÉ DES RESSORTS, kg (lb),	4X2 (Caisse courte/standard/longue)	4X4
Cabine classique	—/1 724/1 792 (—/3 800/3 950)	—/1 746/1 792 (—/3 850/3 950)
Cabine double	—/1 792/— (—/3 950/—)	—/1 792/— (—/3 950/—)
Cabine double avec groupe remorquage Max	—/1 950/— (—/4 300/—)	—/1 950/— (—/4 300/—)
Cabine multiplace	1 792/—/— (3 950/—/—)	1 792/1 792/— (3 950/3 950/—)
Cabine multiplace avec groupe remorquage Max	1 950/—/— (4 300/—/—)	1 950/1 950/— (4 300/4 300/—)

**LÉGENDE** ● DE SÉRIE ○ EN OPTION — NON LIVRABLE

<sup>1</sup>Le volume et la capacité de charge sont limités par le poids et sa répartition. <sup>2</sup>Avec l'équipement adéquat; comprend la masse du véhicule, ainsi que le poids des passagers, du matériel transporté et de l'équipement. <sup>3</sup>D'après les essais préliminaires effectués par GM conformément aux méthodes approuvées par le gouvernement du Canada. Consultez [vehicules.nrcan.gc.ca](http://vehicules.nrcan.gc.ca) pour obtenir plus de détails. Votre consommation réelle de carburant peut varier. <sup>4</sup>Capacités et poids en fonction du modèle, du moteur, de la boîte de vitesses et du PNBV. Détails chez votre concessionnaire GMC.

**CHARGE UTILE ET CAPACITÉ DE REMORQUAGE**

Modèle	Moteur	Boîte de vitesses	Rapport de pont	Charge utile max. <sup>1</sup> kg (lb)	Capacité de remorquage classique max. <sup>2</sup> kg (lb)	Capacité de remorquage avec sellette d'attelage ou col de cygne <sup>2</sup> kg (lb)
Cabine classique, caisse standard 4x2	4,3 L	auto. 6 vitesses	3,23	889 (1 960)	2 722 (6 000)	2 722 (6 000)
	5,3 L	auto. 6 vitesses	3,08	871 (1 920)	3 130 (6 900)	3 130 (6 900)
	5,3 L	auto. 6 vitesses	3,42	871 (1 920)	4 037 (8 900)	4 037 (8 900)
Cabine classique, caisse standard 4x4	4,3 L	auto. 6 vitesses	3,42	853 (1 880)	3 447 (7 600)	3 402 (7 500)
	5,3 L	auto. 6 vitesses	3,08	848 (1 870)	2 994 (6 600)	2 994 (6 600)
	5,3 L	auto. 6 vitesses	3,42	848 (1 870)	3 901 (8 600)	3 901 (8 600)
Cabine classique, caisse longue 4x2	4,3 L	auto. 6 vitesses	3,23	898 (1 980)	2 676 (5 900)	2 676 (5 900)
	5,3 L	auto. 6 vitesses	3,08	898 (1 980)	3 084 (6 800)	3 039 (6 700)
	5,3 L	auto. 6 vitesses	3,42	898 (1 980)	4 445 (9 800)	4 400 (9 700)
Cabine classique, caisse longue 4x4	4,3 L	auto. 6 vitesses	3,42	871 (1 920)	3 357 (7 400)	3 357 (7 400)
	5,3 L	auto. 6 vitesses	3,08	875 (1 930)	2 948 (6 500)	2 948 (6 500)
	5,3 L	auto. 6 vitesses	3,42	875 (1 930)	4 309 (9 500)	4 309 (9 500)
Cabine double, caisse standard 4x2	4,3 L	auto. 6 vitesses	3,23	857 (1 890)	2 540 (5 600)	2 540 (5 600)
	5,3 L	auto. 6 vitesses	3,08	857 (1 890)	2 903 (6 400)	2 903 (6 400)
	5,3 L	auto. 6 vitesses	3,42	857 (1 890)	4 264 (9 400)	4 264 (9 400)
	5,3 L	auto. 6 vitesses	3,73 <sup>3</sup>	1 021 (2 250) <sup>3</sup>	5 035 (11 100) <sup>3</sup>	4 990 (11 000) <sup>3</sup>
	5,3 L	auto. 8 vitesses	3,42	826 (1 820)	4 264 (9 400)	4 128 (9 100)
	5,3 L	auto. 8 vitesses	3,42 <sup>3</sup>	998 (2 200) <sup>3</sup>	5 035 (11 100) <sup>3</sup>	4 990 (11 000) <sup>3</sup>
Cabine double, caisse standard 4x4	6,2 L	auto. 8 vitesses	3,23	826 (1 820)	4 264 (9 400)	4 082 (9 000)
	6,2 L	auto. 8 vitesses	3,42 <sup>3</sup>	975 (2 150) <sup>3</sup>	5 670 (12 500) <sup>3</sup>	5 262 (11 600) <sup>3</sup>
	4,3 L	auto. 6 vitesses	3,42	835 (1 840)	3 221 (7 100)	3 175 (7 000)
Cabine double, caisse standard 4x4	5,3 L	auto. 6 vitesses	3,08	839 (1 850)	2 812 (6 200)	2 812 (6 200)
	5,3 L	auto. 6 vitesses	3,42	839 (1 850)	4 173 (9 200)	4 082 (9 000)
	5,3 L	auto. 6 vitesses	3,73 <sup>3</sup>	1 007 (2 220) <sup>3</sup>	4 899 (10 800) <sup>3</sup>	4 899 (10 800) <sup>3</sup>
	5,3 L	auto. 8 vitesses	3,42	812 (1 790)	4 173 (9 200)	4 082 (9 000)
	5,3 L	auto. 8 vitesses	3,42 <sup>3</sup>	984 (2 170) <sup>3</sup>	4 899 (10 800) <sup>3</sup>	4 899 (10 800) <sup>3</sup>
	6,2 L	auto. 8 vitesses	3,23	807 (1 780)	4 128 (9 100)	3 901 (8 600)
Cabine double, caisse standard 4x4	6,2 L	auto. 8 vitesses	3,42 <sup>3</sup>	957 (2 110) <sup>3</sup>	5 352 (11 800) <sup>3</sup>	4 990 (11 000) <sup>3</sup>
	4,3 L	auto. 6 vitesses	3,23	835 (1 840)	2 495 (5 500)	S. O.
	5,3 L	auto. 6 vitesses	3,08	821 (1 810)	2 903 (6 400)	S. O.
Cabine multiplace, caisse courte 4x2	5,3 L	auto. 6 vitesses	3,42	821 (1 810)	4 264 (9 400)	S. O.
	5,3 L	auto. 6 vitesses	3,73 <sup>3</sup>	984 (2 170) <sup>3</sup>	4 990 (11 000) <sup>3</sup>	S. O.
	5,3 L	auto. 8 vitesses	3,42	798 (1 760)	4 218 (9 300)	S. O.
	5,3 L	auto. 8 vitesses	3,42 <sup>3</sup>	966 (2 130) <sup>3</sup>	4 990 (11 000) <sup>3</sup>	S. O.
	6,2 L	auto. 8 vitesses	3,23	789 (1 740)	4 218 (9 300)	S. O.
	6,2 L	auto. 8 vitesses	3,42 <sup>3</sup>	943 (2 080) <sup>3</sup>	5 670 (12 500) <sup>3</sup>	S. O.

**CHARGE UTILE ET CAPACITÉ DE REMORQUAGE (suite)**

Modèle	Moteur	Boîte de vitesses	Rapport de pont	Charge utile max. <sup>1</sup> kg (lb)	Capacité de remorquage classique max. <sup>2</sup> kg (lb)	Capacité de remorquage max. avec sellette d'attelage ou col de cygne <sup>2</sup> kg (lb)
Cabine multiplace, caisse courte 4x4	4,3 L	auto. 6 vitesses	3,42	803 (1 770)	3 175 (7 000)	S. O.
	5,3 L	auto. 6 vitesses	3,08	798 (1 760)	2 767 (6 100)	S. O.
	5,3 L	auto. 6 vitesses	3,42	798 (1 760)	4 128 (9 100)	S. O.
	5,3 L	auto. 6 vitesses	3,73 <sup>3</sup>	962 (2 120) <sup>3</sup>	4 854 (10 700) <sup>3</sup>	S. O.
	5,3 L	auto. 8 vitesses	3,42	785 (1 730)	4 128 (9 100)	S. O.
	5,3 L	auto. 8 vitesses	3,42 <sup>3</sup>	948 (2 090) <sup>3</sup>	4 854 (10 700) <sup>3</sup>	S. O.
	5,3 L avec eAssist	auto. 8 vitesses	3,42	794 (1 750)	4 128 (9 100)	S. O.
Cabine multiplace, caisse standard 4x4	6,2 L	auto. 8 vitesses	3,23	767 (1 690)	4 128 (9 100)	S. O.
	6,2 L	auto. 8 vitesses	3,42 <sup>3</sup>	921 (2 030) <sup>3</sup>	5 307 (11 700) <sup>3</sup>	S. O.
Cabine multiplace, caisse standard 4x4	5,3 L	auto. 6 vitesses	3,08	776 (1 710)	2 767 (6 100)	2 722 (6 000)
	5,3 L	auto. 6 vitesses	3,42	776 (1 710)	4 128 (9 100)	3 674 (8 100)
	5,3 L	auto. 6 vitesses	3,73 <sup>3</sup>	939 (2 070) <sup>3</sup>	4 854 (10 700) <sup>3</sup>	4 672 (10 300) <sup>3</sup>
	5,3 L	auto. 8 vitesses	3,42	757 (1 670)	4 128 (9 100)	3 674 (8 100)
	5,3 L	auto. 8 vitesses	3,42 <sup>3</sup>	925 (2 040) <sup>3</sup>	4 854 (10 700) <sup>3</sup>	4 627 (10 200) <sup>3</sup>
	6,2 L	auto. 8 vitesses	3,23	744 (1 640)	4 082 (9 000)	3 629 (8 000)
Cabine multiplace, caisse standard 4x4	6,2 L	auto. 8 vitesses	3,42 <sup>3</sup>	898 (1 980) <sup>3</sup>	5 307 (11 700) <sup>3</sup>	4 627 (10 200) <sup>3</sup>

**POIDS SUR ESSIEU ET POIDS DE CHASSE-NEIGE DU SIERRA**
**POIDS TECHNIQUE MAXIMAL SUR ESSIEU AVANT AVEC GROUPE D'INSTALLATION DE CHASSE-NEIGE (MODÈLES 4X4 UNIQUEMENT), kg (lb)**

CARROSSERIE	MOTEUR	TYPE DE MOTEUR	1500
Cabine classique	4,3 L	Essence	1 792 (3 950)
	5,3 L	Essence	1 792 (3 950)

**POIDS MAXIMAL DU CHASSE-NEIGE (MODÈLES 4X4 UNIQUEMENT), kg (lb)**

CARROSSERIE	MOTEUR	TYPE DE MOTEUR	1500
Cabine classique	4,3 L	Essence	18/227 (40/500) <sup>4</sup>
	5,3 L	Essence	18/227 (40/500) <sup>4</sup>

<sup>1</sup>Ces cotes de charge utile maximale sont destinées à des fins de comparaison uniquement. Avant d'acheter un véhicule ou de l'utiliser pour transporter des passagers ou un chargement, lisez attentivement la section sur le chargement du véhicule du Guide du propriétaire. Vérifiez également la capacité de charge particulière de votre véhicule, indiquée sur l'étiquette située sur le montant de la porte côté conducteur. <sup>2</sup>Conformément aux exigences de rendement SAE J2807. Avant d'acheter un véhicule ou de l'utiliser pour le remorquage, lisez attentivement la section sur le remorquage du Guide du propriétaire. Le poids des passagers, du chargement, de l'équipement en option et des accessoires peut réduire la capacité de remorquage. Consultez le guide de remorquage GMC pour connaître les exigences relatives au poids au timon de la remorque ou au pivot d'attelage et pour plus de détails. <sup>3</sup>Exige le groupe remorquage Max. <sup>4</sup>100/xxx = 45 kg (100 lb) poids maximum de l'attache permanente de chasse-neige; xxx kg (lb) poids maximum de la lame de chasse-neige et de l'équipement détachables. Poids de chasse-neige maximum en fonction d'un véhicule pourvu des options courantes et d'un poids de 68 kg (150 lb) chacun pour le conducteur et un passager prenant place à l'avant. L'équipement supplémentaire et les passagers peuvent réduire le poids maximal du chasse-neige admissible. Un contrepoids peut être nécessaire à l'arrière afin de maintenir le poids sur l'essieu avant à moins de 65 % du poids total du véhicule si ce dernier est pourvu d'un chasse-neige. Veuillez communiquer avec le fabricant du chasse-neige pour connaître le contrepoids nécessaire.

## CONFIGURATIONS

	SIERRA	ÉDITION ÉLEVATION	SLE	SLE ÉDITION ÉLEVATION	SLT	TOUT TERRAIN	DEVALI
<b>CABINE CLASSIQUE</b>	○	–	○	–	–	–	–
<b>CABINE DOUBLE</b>	○	●	○	○	○	○	–
<b>CABINE MULTIPLACE</b>	○	–	○	○	○	○	●
<b>4X2</b>	○	○	○	○	○	–	–
<b>4X4</b>	○	○	○	○	○	●	●

## MÉCANIQUE

	SIERRA	ÉDITION ÉLEVATION	SLE	SLE ÉDITION ÉLEVATION	SLT	TOUT TERRAIN	DEVALI
<b>VOLETS ACTIFS DE CALANDRE</b>	●	●	●	●	●	●	●
<b>FILTRE À AIR</b> Grande capacité. Sur la version Sierra, compris et livrable uniquement avec le groupe d'installation de chasse-neige. Sur la version SLE, compris et livrable uniquement avec le groupe suspension tout-terrain Z71 ou le groupe d'installation de chasse-neige. Sur la version SLT, compris et livrable uniquement avec le groupe suspension tout-terrain Z71 (modèles 4x4 uniquement).	○	–	○	–	○	●	●
<b>ALTERNATEUR</b> De 150 A. Non livrable avec le groupe SLT eAssist.	●	●	●	●	●	●	●
De 100 A. Compris et livrable uniquement avec le groupe SLT eAssist.	–	–	–	–	○	–	–
De 170 A. Compris et livrable uniquement avec le groupe d'installation de chasse-neige.	○	–	○	–	–	–	–
<b>SILENCIEUX ET TUYAU D'ÉCHAPPEMENT EN ACIER INOXYDABLE ALUMINÉ</b>	●	●	●	●	●	●	●
<b>BATTERIE</b> Grande capacité sans entretien avec protection antidécharge et prolongation de l'alimentation des accessoires	●	●	●	●	●	●	●
<b>FREINS</b> À disque Duralife antiblocage aux 4 roues	●	●	●	●	●	●	●
<b>RAVITAILLEMENT SANS BOUCHON</b>	●	●	●	●	●	●	●
<b>REFROIDISSEUR AUXILIAIRE EXTÉRIEUR DE L'HUILE DE TRANSMISSION</b> Sur les versions Sierra et SLE et avec l'édition Élévation, compris et livrable uniquement avec le moteur V8 de 5,3 L.	○	○	○	○	●	●	●
<b>DIFFÉRENTIEL ARRIÈRE À BLOCAGE AUTOMATIQUE ULTRAROBUSTE EATON<sup>MD</sup></b> Sur la version SLE, de série avec les modèles 4x4 et compris avec le groupe remorquage, le groupe remorquage Max ou l'édition Kodiak.	○	○	○	●	●	●	●
<b>MOTEUR V6 EcoTec3</b> de 4,3 L avec bloc moteur en aluminium. Comprend la gestion active du carburant, l'injection directe et le calage variable des soupapes en continu. Non livrable avec le modèle 4x4 à cabine multiplace et caisse standard.	●	●	●	●	–	–	–
V8 EcoTec3 de 5,3 L avec bloc moteur en aluminium. Comprend la gestion active du carburant, l'injection directe et le calage variable des soupapes en continu. De série avec les modèles 4x4 à cabine multiplace et caisse standard.	○	○	○	○	●	●	●
V8 EcoTec3 de 5,3 L avec eAssist. Comprend la gestion active du carburant, l'injection directe et le calage variable des soupapes en continu. Compris et livrable uniquement avec le groupe SLT eAssist.	–	–	–	–	○	–	–
V8 EcoTec3 de 6,2 L avec bloc moteur en aluminium. Comprend la gestion active du carburant, l'injection directe et le calage variable des soupapes en continu.	–	–	–	–	○	○	○
<b>CHAUFFE-BLOC</b>	○	○	○	○	○	○	○
<b>SYSTÈME DE CONTRÔLE DE LA STABILITÉ STABILITRAK</b> Comprend l'antiroulis proactif, la traction asservie, le dispositif anti-louvoiement électronique de la remorque et l'aide au démarrage en pente.	●	●	●	●	●	●	●
<b>SUSPENSION MAGNETIC RIDE CONTROL</b>	–	–	–	–	–	–	●
<b>GROUPE SUSPENSION TOUT-TERRAIN Z71</b> Modèles 4x4 uniquement. Comprend amortisseurs monotubes Rancho <sup>MD</sup> , emblèmes latéraux chromés Z71 (remplacés par un écusson Tout Terrain sur les modèles Tout Terrain), filtre à air grande capacité, commande de descente et protection de dessous de caisse pour la boîte de transfert. Sur le SLE, comprend aussi des roues de 18 po en aluminium, fini usiné brillant (UHN).	–	–	○	○	○	●	–
<b>GROUPE REMORQUAGE</b> Comprend plateforme d'attelage de remorque et connecteurs intégrés de sept et de quatre broches. Les modèles Sierra et SLE 4x2 comprennent le différentiel arrière à blocage automatique. Sur les modèles SLE à cabine double et à cabine multiplace, compris avec le groupe remorquage Max ou l'édition Kodiak.	○	○	○	●	●	●	●
<b>GROUPE REMORQUAGE MAX</b> Exige un modèle à cabine double ou à cabine multiplace. Comprend essieu arrière de 248 mm (9,76 po), rapport de pont de 3,73 avec boîte automatique à six vitesses, rapport de pont de 3,42 avec boîte automatique à huit vitesses, commande de freins de remorque, radiateur de refroidissement amélioré, nouveau calibrage des amortisseurs améliorant la maîtrise, ressorts arrière renforcés et poids technique maximal sur essieu accru à 1 950 kg (4 300 lb). La version SLE comprend le groupe remorquage et le différentiel arrière à blocage. Exige aussi les roues en aluminium de 18 po (UHN) ou de 20 po (RD3), le moteur V8 de 5,3 L et les rétroviseurs de remorquage verticaux à réglage électrique. Non livrable avec le groupe suspension tout-terrain Z71. La version SLT exige les rétroviseurs de remorquage verticaux à réglage électrique et les roues en aluminium de 18 po (RCW) ou de 20 po (RD5) lorsque commandé avec un moteur V8 de 5,3 L. Exige aussi des roues de 20 po en aluminium lorsque commandé avec un moteur V8 de 6,2 L. Non livrable avec le modèle Tout Terrain ou le groupe suspension tout-terrain Z71.	–	–	○	–	○	–	–

LÉGENDE ● DE SÉRIE ○ EN OPTION – NON LIVRABLE

	SIERRA	ÉDITION ÉLEVATION	SLE	SLE ÉDITION ÉLEVATION	SLT	TOUT TERRAIN	DEVALI
<b>BOÎTE DE VITESSES</b> Automatique à six vitesses à commande électronique avec surmultipliée et mode remorquage/transport. Comprend le freinage en pente en vitesse de croisière et le frein moteur en pente.	●	●	●	●	●	●	–
Automatique à huit vitesses à commande électronique avec surmultipliée et mode remorquage/transport. Comprend le freinage en pente en vitesse de croisière et le frein moteur en pente. Sur les modèles SLT et Tout Terrain à cabine double, comprise et livrable uniquement avec le moteur V8 de 6,2 L. Sur le SLT à cabine multiplace, comprise et livrable uniquement avec le groupe haut de gamme « plus » SLT à cabine multiplace, le groupe remorquage Max ou le moteur V8 de 6,2 L. Comprise sur les modèles Tout Terrain à cabine multiplace.	–	–	–	–	○	○	●
Automatique à huit vitesses avec eAssist. Comprise et livrable uniquement avec le groupe SLT eAssist.	–	–	–	–	○	–	–
<b>COMMANDE DE FREINS DE REMORQUE INTÉGRÉE</b> Sur les versions Sierra et SLE, exige le groupe remorquage.	○	○	○	○	○	○	○
<b>BOÎTE DE TRANSFERT</b> À deux vitesses. Avec levier de vitesses au plancher (modèles 4x4 uniquement).	●	●	–	–	–	–	–
Boîte de transfert active AutoTrac (modèles 4x4 uniquement)	–	○	●	●	●	●	●
<b>PROTECTION DE DESSOUS DE CAISSE POUR LA BOÎTE DE TRANSFERT</b> Modèles 4x4 uniquement. Sur la version Sierra, comprise et livrable uniquement avec le groupe d'installation de chasse-neige. Sur la version SLE, comprise et livrable uniquement avec le groupe suspension tout-terrain Z71 ou le groupe d'installation de chasse-neige. Sur la version SLT, comprise et livrable uniquement avec le groupe suspension tout-terrain Z71.	○	–	○	–	○	●	●
<b>COMMANDE DE DESCENTE</b> Comprise et livrable uniquement avec le groupe suspension tout-terrain Z71	–	–	○	○	○	●	●
<b>GROUPE SLT eASSIST</b> Comprend moteur V8 eAssist de 5,3 L, boîte automatique à 8 vitesses avec eAssist, PNBV de 3 357 kg (7 400 lb), éclairage à DEL de la caisse et couvre-caisse souple repliable. Exige le modèle 4x4 à cabine multiplace et à caisse courte et le groupe haut de gamme « plus » SLT.	–	–	–	–	○	–	–
<b>GROUPE D'INSTALLATION DE CHASSE-NEIGE</b> Comprend ressorts avant robustes, protection de dessous de caisse pour la boîte de transfert, alimentation pour les feux de recul, le feu d'urgence monté sur le toit et le faisceau de câblage d'éclairage avant, alternateur de 170 A, préparation pour éclairage de toit et filtre à air grande capacité. Exige un modèle 4x4 à cabine classique.	○	–	○	–	–	–	–

## INSTRUMENTS ET COMMANDES

	SIERRA	ÉDITION ÉLEVATION	SLE	SLE ÉDITION ÉLEVATION	SLT	TOUT TERRAIN	DEVALI
<b>CENTRALISATEUR INFORMATIQUE DE BORD</b> Avec écran monochrome de 3,5 po en diagonale. Fournit avertissements, compteur kilométrique, totalisateur partiel et informations de base sur le véhicule.	●	●	–	–	–	–	–
Avec écran couleur de 4,2 po en diagonale. Comprend la programmation effectuée par le conducteur, les avertissements, le compteur kilométrique, le totalisateur partiel et l'information sur le véhicule.	–	–	●	●	●	●	–
Écran couleur de 8 po en diagonale personnalisable.	–	–	–	–	–	●	–
<b>DÉSEMBUEUR</b> Électrique de lunette arrière. Sur la version SLE, compris et livrable uniquement avec le groupe privilège SLE, le groupe commodité SLE ou l'édition Kodiak.	○	○	○	●	●	●	●
<b>PÉDALES À RÉGLAGE ÉLECTRIQUE</b> Sur la version SLE, comprises et livrables uniquement avec le groupe commodité SLE. Non livrables sur les modèles à cabine classique.	–	–	○	○	○	●	●
<b>PRISE DE COURANT DE 110 VOLTS</b> De bord, triphasée de type domestique. Sur la version Sierra, comprise et livrable uniquement avec le groupe commodité. Sur la version SLE, comprise et livrable uniquement avec le groupe privilège SLE ou l'édition Kodiak.	○	○	○	●	●	●	●
<b>VOLANT</b> Gainé de cuir avec commandes du système sonore et du régulateur de vitesse	–	–	●	●	●	●	–
Chauffant et gainé de cuir avec commandes du système sonore et du régulateur de vitesse. Sur la version SLT, compris et livrable uniquement avec le groupe privilège SLT et le groupe haut de gamme « plus » SLT à cabine multiplace. Sur la version Tout Terrain, compris et livrable uniquement avec le groupe haut de gamme Tout Terrain SLT.	–	–	–	–	○	○	●
<b>COLONNE DE DIRECTION</b> À volant inclinable, à réglage manuel	●	●	●	–	–	–	–
À volant inclinable et télescopique, à réglage manuel. Sur la version SLE, comprise et livrable uniquement avec le groupe privilège SLE ou l'édition Kodiak. Non livrable avec le moteur V6 de 4,3 L.	–	–	○	●	●	●	●
<b>FONCTION ADO</b> Cette fonctionnalité configurable permet de personnaliser certains paramètres du véhicule associés à un porte-clés pour encourager de meilleures habitudes de conduite. Elle peut limiter certaines caractéristiques du véhicule et empêche la désactivation de certains systèmes de sécurité (selon l'équipement). Un rapport de bord vous informe des habitudes de conduite de votre adolescent et vous aide à continuer à encadrer ce nouveau conducteur.	●	●	●	●	●	●	●
<b>SYSTÈME DE SURVEILLANCE DE LA PRESSION DES PNEUS</b> Comprend alerte de gonflage de pneus. Ne surveille pas le pneu de secours.	●	●	●	●	●	●	●

## SIÈGES

	SIERRA	ÉDITION ÉLEVATION	SLE	SLE ÉDITION ÉLEVATION	SLT	TOUT TERRAIN	DENALI
Banquette avant trois places 40/20/40 en tissu, dossier inclinable à réglage manuel côtés conducteur et passager avant, soutien lombaire à réglage manuel pour le conducteur et appuie-tête aux places d'extrémité. Comprend accoudoir central rabattable avec rangement.	●	●	-	-	-	-	-
Banquette avant trois places 40/20/40 en vinyle, dossier inclinable à réglage manuel côtés conducteur et passager avant et appuie-tête aux places d'extrémité. Comprend accoudoir central rabattable avec rangement.	○	-	-	-	-	-	-
Banquette avant trois places 40/20/40 en tissu, dossier inclinable à réglage manuel côtés conducteur et passager avant et appuie-tête aux places d'extrémité. Comprend accoudoir central rabattable et compartiment de rangement verrouillable dans le coussin de siège inférieur.	-	-	●	●	-	-	-
Sièges baquets avant en tissu avec réglage électrique des sièges en 10 sens pour le conducteur et en 6 sens pour le passager, coussins et dossiers chauffants, appuie-tête réglables, console au plancher et pochettes de rangement. Non livrables sur les modèles à cabine classique.	-	-	○	○	-	-	-
Banquette avant trois places 40/20/40 garnie de cuir avec réglage électrique des sièges en 10 sens. Comprend soutien lombaire à réglage électrique, coussins et dossiers chauffants, fonction de mémorisation de deux positions côté conducteur (sauf pour le soutien lombaire) et appuie-tête réglables.	-	-	-	-	●	-	-
Sièges baquets avant garnis de cuir à réglage électrique en 10 sens, soutien lombaire à réglage électrique, coussins et dossiers chauffants, fonction de mémoire à 2 positions côté conducteur (sauf pour le réglage du soutien lombaire), appuie-tête réglables, console au plancher et pochettes de rangement.	-	-	-	-	○	●	-
Siège du conducteur à réglage électrique en 10 sens. Exige une banquette. Compris et livrable uniquement avec le groupe privilège SLE ou l'édition Kodiak.	-	-	○	●	-	-	-
Sièges chauffants en tissu côtés conducteur et passager avant. Exige l'édition Kodiak et la banquette divisée 40/20/40 en tissu. Non livrables sur les modèles à cabine classique.	-	-	○	○	-	-	-
Sièges baquets avant chauffants et ventilés garnis de cuir perforé. Compris avec le groupe alerte au conducteur amélioré. Le Denali comprend le logo Denali en relief sur les sièges avant à réglage électrique en 12 sens et à soutien lombaire à réglage électrique en 4 sens.	-	-	-	-	○	-	●
Banquette arrière trois places à dossier divisé 60/40 rabattable. Comprend l'ancrage d'attache supérieur pour siège d'enfant. Modèles à cabine double et à cabine multiplace uniquement. Sur la version Sierra à cabine double, comprend une banquette trois places rabattable.	●	●	●	●	●	●	●

## INTÉRIEUR

<b>COMMANDE DE LA TEMPÉRATURE</b> Climatiseur à commande manuelle monozone	●	●	●	-	-	-	-
Commande automatique de la température à deux zones. Sur la version SLE, comprise et livrable uniquement avec l'édition Kodiak. Non livrable sur les modèles à cabine classique.	-	-	○	●	●	●	●
<b>RÉGULATEUR DE VITESSE</b> Commandes montées sur le volant	●	●	●	●	●	●	●
<b>VERROUILLAGE DES PORTES</b> Électrique	●	●	●	●	●	●	●
<b>REVÊTEMENT DE PLANCHER</b> En vinyle caoutchouté de couleur graphite	○	●	-	-	-	-	-
Moquette de couleur assortie avec tapis protecteurs en vinyle caoutchouté. (Les modèles à cabine double et à cabine multiplace comprennent de la moquette à la deuxième rangée.)	○	●	●	●	-	-	-
Moquette de couleur assortie et tapis protecteurs garnis de moquette de couleur assortie aux première et deuxième rangées	-	-	-	-	●	-	●
Doublures de plancher toutes saisons	-	-	-	-	●	-	-
<b>SYSTÈME DE NEUTRALISATION ACTIVE DU BRUIT</b> Compris et livrable uniquement avec le moteur V8 de 6,2 L.	-	-	-	-	○	○	○
<b>DÉMARREUR À DISTANCE</b> Sur la version SLE, compris et livrable uniquement avec le groupe privilège SLE ou l'édition Kodiak.	-	-	○	●	●	●	●
<b>TÉLÉDÉVERROUILLAGE</b> Sur la version Sierra, compris avec le groupe commodité. Comprend le hayon téléverrouillable.	○	●	●	●	●	●	●
<b>RÉTROVISEUR INTÉRIEUR</b> À réglage jour/nuit manuel	●	●	●	-	-	-	-
À antiéblouissement automatique. Sur les versions Sierra et SLE, compris et livrable uniquement avec les rétroviseurs de remorquage noirs chauffants à réglage électrique.	○	○	-	●	●	●	●
<b>PLAQUES DE SEUIL</b> Brillantes. À l'avant uniquement sur les modèles Tout Terrain à cabine double.	-	-	-	-	●	●	-
<b>TOIT OUVRANT</b> Couissant à commande électrique et à ouverture rapide. Modèles à cabine multiplace uniquement.	-	-	-	○	○	○	-
<b>TÉLÉCOMMANDE UNIVERSELLE</b> Sur la version SLE, comprise et livrable uniquement avec l'édition Kodiak. Non livrable sur les modèles à cabine classique.	-	-	○	●	●	●	●
<b>VITÉS</b> À commande électrique, à descente et montée rapides pour le conducteur, et à descente rapide pour les passagers. De série sur les modèles à cabine double et à cabine multiplace. Sur la version Sierra à cabine classique, comprises et livrables uniquement avec le groupe commodité Sierra.	○	●	●	●	●	●	●
Lunette arrière coulissante à commande électrique avec désembueur. Sur la version SLE, comprise et livrable uniquement avec le groupe commodité SLE. Sur la version SLT, comprise et livrable uniquement avec le groupe privilège SLT et le groupe haut de gamme « plus » SLT à cabine multiplace. Sur le modèle Tout Terrain, comprise et livrable uniquement avec le groupe haut de gamme Tout Terrain. Non livrable sur les modèles à cabine classique.	-	-	○	-	○	○	●
<b>POSTE DE RECHARGE SANS FIL</b> <sup>1</sup> Sur la console centrale. Compris et livrable uniquement avec les sièges baquets avant. N'est pas compatible avec tous les téléphones.	-	-	○	○	○	●	●

## GROUPES D'OPTIONS

	SIERRA	ÉDITION ÉLEVATION	SLE	SLE ÉDITION ÉLEVATION	SLT	TOUT TERRAIN	DENALI
<b>GRUPE TOUT TERRAIN X</b> Comprend roues de 18 po peintes en noir, pneus de 18 po 265/65R18 SL 1145 MT Goodyear <sup>MD</sup> Wrangler DuraTrac <sup>MD</sup> à flanc noir, phares à DEL de haute performance, marchepieds sport noirs, barre sport tubulaire noire montée dans la caisse et montant central recouvert de vinyle.	-	-	-	-	-	○	-
<b>GRUPE HAUT DE GAMME TOUT TERRAIN</b> Comprend roues de 20 po en aluminium au fini usiné (NZH) avec garnitures contrastantes peintes, aide au stationnement avant et arrière, phares à DEL de haute performance, marchepieds ronds noirs de 4 po, volant chauffant et lunette arrière coulissante à commande électrique. Non livrable avec le groupe privilège SLT.	-	-	-	-	-	○	-
<b>GRUPE HABILLAGE SIERRA</b> Comprend roues de 17 po en acier inoxydable (RD7) et glaces de teinte foncée. Sur les modèles à cabine multiplace, comprend roues de 17 po en aluminium peint au fini usiné brillant (Q5W).	○	-	-	-	-	-	-
<b>GRUPE COMMODITÉ SIERRA</b> Comprend rétroviseurs extérieurs chauffants à réglage électrique, télédéverrouillage, prise de courant de 110 V, hayon téléverrouillable et éclairage à DEL de la caisse. Comprend glaces électriques sur les modèles à cabine classique.	○	-	-	-	-	-	-
<b>GRUPE DENALI ULTIMATE</b> Exige modèle 4x4. Comprend moteur V8 EcoTec3 de 6,2 L, roues de 22 po en aluminium avec peinture haut de gamme et garnitures chromées (Q7M), toit ouvrant à commande électrique, commande de freins de remorque intégrée, marchepieds électriques à trois modes et crochets de sauvetage chromés.	-	-	-	-	-	-	○
<b>GRUPE ALERTE AU CONDUCTEUR AMÉLIORÉ</b> Comprend aide au maintien sur la voie avec avertisseur de sortie de voie, alerte de prévention de collision, phares IntelliBeam, aide au stationnement avant et arrière, freinage automatique en marche avant à basse vitesse <sup>2</sup> et siège à alerte de sécurité. Sur la version SLT, exige le groupe privilège SLT et les sièges baquets avant chauffants et ventilés. Sur la version SLE, exige la cabine classique, le groupe privilège SLE, la garniture intérieure en tissu noir jais et le siège du conducteur à réglage électrique en 10 sens.	-	-	○	-	○	-	●
<b>GRUPE COMMODITÉ SLE</b> Comprend pédales à réglage électrique, aide au stationnement arrière et lunette arrière coulissante à commande électrique avec désembueur. Non livrable sur les modèles à cabine classique. Exige l'édition Kodiak.	-	-	○	-	-	-	-
<b>GRUPE PRIVILÈGE SLE</b> Exige un modèle à cabine classique. Comprend siège du conducteur à réglage électrique en 10 sens avec banquette avant divisée 40/20/40 seulement, démarreur à distance, phares antibrouillard à DEL, désembueur de lunette, colonne de direction inclinable et télescopique à réglage manuel (dans les modèles à moteur V8) et prise de courant de 110 V.	-	-	○	-	-	-	-
<b>GRUPE PRIVILÈGE SLT</b> Comprend aide au stationnement avant et arrière, volant chauffant et lunette arrière coulissante. Sur le modèle Tout Terrain, non livrable avec le groupe haut de gamme Tout Terrain.	-	-	-	-	-	○	○
<b>ÉDITION KODIAK</b> Comprend siège du conducteur à réglage électrique en 10 sens avec banquette avant divisée 40/20/40 seulement, démarreur à distance, phares antibrouillard à DEL, télécommande universelle, désembueur de lunette, colonne de direction inclinable et télescopique à réglage manuel (modèles à moteur V8), prise de courant de 110 V, commande de la température à deux zones, groupe remorquage et différentiel arrière à blocage automatique sur les modèles 4x2. Non livrable sur les modèles à cabine classique.	-	-	○	●	-	-	-
<b>GRUPE HAUT DE GAMME SLT</b> Comprend marchepieds tubulaires chromés de 6 po, système sonore haut de gamme Bose <sup>MD</sup> et roues de 20 po en aluminium poli (RD5). Le moteur V8 de 6,2 L exige des sièges baquets avant.	-	-	-	-	-	○	-
<b>GRUPE HAUT DE GAMME « PLUS » SLT À CABINE MULTIPLACE</b> Exige un modèle à cabine multiplace. Comprend roues de 20 po chromées (NZP), aide au stationnement avant et arrière, volant chauffant, lunette arrière coulissante à commande électrique, marchepieds tubulaires chromés rectangulaires de 6 po, système sonore haut de gamme Bose, système sonore à écran couleur tactile de 8 po en diagonale avec système de navigation <sup>3</sup> , commande de freins de remorque intégrée, groupe alerte au conducteur amélioré, sièges baquets avant chauffants et ventilés, doublure de caisse vaporisée et phares à DEL de haute performance. Non livrable avec le groupe privilège SLT ou le groupe haut de gamme SLT.	-	-	-	-	-	○	-

## DIVERTISSEMENT, COMMUNICATION ET NAVIGATION

<b>ÉCRAN COULEUR TACTILE DE 7 PO EN DIAGONALE AVEC SYSTÈME D'INFODIVERTISSEMENT<sup>4</sup> DE GMC</b> Comprend radio AM/FM, ports USB <sup>5</sup> , prise auxiliaire, lecture audio en continu Bluetooth <sup>MD5</sup> pour la musique et certains téléphones, intégration mains libres des téléphones intelligents et technologie à commande vocale pour le système sonore et le téléphone.	●	●	-	-	-	-	-
<b>ÉCRAN COULEUR TACTILE DE 8 PO EN DIAGONALE AVEC SYSTÈME D'INFODIVERTISSEMENT<sup>4</sup> DE GMC</b> Comprend radio AM/FM/SiriusXM <sup>6</sup> (de série pendant 3 mois)/HD, ports USB <sup>5</sup> , prise auxiliaire, lecture audio en continu Bluetooth <sup>5</sup> pour la musique et certains téléphones, intégration mains libres des téléphones intelligents et technologie à commande vocale pour le système sonore et le téléphone.	-	-	●	●	●	●	●
<b>ÉCRAN COULEUR TACTILE DE 8 PO EN DIAGONALE AVEC NAVIGATION<sup>3</sup> ET SYSTÈME D'INFODIVERTISSEMENT<sup>4</sup> DE GMC</b> Comprend toutes les fonctions de la radio à écran couleur tactile de 8 po en diagonale, auxquelles s'ajoute le système de navigation <sup>3</sup> .	-	-	○	○	○	○	●
Lecteur de CD monodisque et de fichiers MP3	-	-	●	●	●	●	●
<b>SYSTÈME SONORE À 6 HAUT-PARLEURS</b>	●	●	●	●	●	-	-
Système sonore haut de gamme Bose avec 6 haut-parleurs (7 haut-parleurs, incluant un haut-parleur d'extrêmes graves, lorsque commandé avec sièges baquets). Requis avec le moteur V8 de 6,2 L et les sièges baquets; comprend système de neutralisation active du bruit.	-	-	-	-	○	●	●

	SIERRA	ÉDITION ÉLEVATION	SLE	SLE ÉDITION ÉLEVATION	SLT	TOUT TERRAIN	DENALI
--	--------	-------------------	-----	-----------------------	-----	--------------	--------

<b>SYSTÈME DE DIVERTISSEMENT AVEC LECTEUR DE DVD AUX SIÈGES ARRIÈRE</b> Comprend lecteur Blu-ray et DVD avec écran ACL de 9,2 po en diagonale aux sièges arrière, 2 casques d'écoute sans fil, connecteur HDMI, connectivité Wi-Fi <sup>MD</sup> pour certains appareils, fonction de vidéodescription, 2 ports USB <sup>5</sup> et télécommande A/V. Exige des sièges baquets avant et le système sonore haut de gamme Bose. Remplace le lecteur de CD monodisque et de fichiers MP3. Modèles à cabine multiplace uniquement.	-	-	-	-	○	○	○
<b>BLUETOOTH<sup>5</sup></b> Connectivité du téléphone cellulaire au système sonore du véhicule	●	●	●	●	●	●	●
<b>ONSTAR</b> Plan de base de 5 ans <sup>7</sup>	○	●	●	●	●	●	●
Période d'essai gratuit de 6 mois du plan Navigation OnStar, y compris une période d'essai du plan de données de 3 Go ou de 3 mois, selon la première éventualité.	○	●	●	●	●	●	●
OnStar 4G LTE avec point d'accès Wi-Fi <sup>8</sup> intégré	○	●	●	●	●	●	●
<b>SIRIUSXM<sup>6</sup></b> Comprend trois mois d'essai du service. Sur la version Sierra, compris et livrable uniquement avec le plan Navigation OnStar.	○	●	●	●	●	●	●

## STYLE ET FONCTIONNALITÉ EXTÉRIEURES

<b>MARCHEPIEDS</b> Tubulaires chromés de 6 po de forme rectangulaire. Installés à l'usine sur les modèles à cabine multiplace uniquement.	○	-	○	○	○	○	●
Marchepieds électriques à trois modes. Rétractables à commande électrique et articulés vers l'arrière pour faciliter l'accès à la caisse.	-	-	-	-	-	-	○
<b>DOUBLURE DE CAISSE</b> Vaporisée, avec logo GMC. Comprend le logo Denali sur les modèles Denali.	○	○	○	○	○	●	●
<b>PARE-CHOCS</b> Avant chromé; arrière, chromé avec marchepieds d'extrémité	●	●	-	●	-	-	-
Avant, de la couleur de la carrosserie; arrière, de la couleur de la carrosserie avec marchepieds d'extrémité	-	●	●	-	●	●	●
<b>CAISSE</b> Crochets d'arrimage de charge mobiles, surélevés (4)	●	●	●	●	●	●	●
Protège-rebords de caisse	●	●	●	●	●	●	●
<b>POIGNÉES DE PORTES</b> Noires	●	-	-	-	-	-	-
De la couleur de la carrosserie	-	●	●	●	-	●	-
Chromées	-	-	-	-	-	-	●
<b>PHARES ANTIBROUILLARD</b> À l'avant, minces, à DEL. Sur la version SLE, compris et livrables uniquement avec le groupe privilège SLE ou l'édition Kodiak.	-	●	○	●	●	●	●
<b>ENCADREMENT DE CALANDRE</b> Chromé	●	●	-	●	-	●	●
De la couleur de la carrosserie	-	●	-	●	-	●	-
Garniture contrastante chromée au centre. Teintée chrome sur les modèles Tout Terrain.	-	-	●	-	●	●	-
Chromé avec garnitures contrastantes Denali exclusives	-	-	-	-	-	-	●
<b>GLACES</b> Solar-Ray teintées	●	-	-	-	-	-	-
Solar-Ray de teinte foncée. Sur la version Sierra, comprises et livrables uniquement avec le groupe habillage.	○	●	●	●	●	●	●
<b>ÉCLAIRAGE</b> Phares à décharge à haute intensité bi-fonctionnels avec éclairage à DEL distinctif de GMC	●	●	●	●	●	●	-
Phares à DEL de haute performance avec éclairage à DEL distinctif de GMC. Sur la version SLT, compris et livrables uniquement avec le groupe haut de gamme « plus » SLT à cabine multiplace. Sur le modèle Tout Terrain, compris et livrables uniquement avec le groupe haut de gamme Tout Terrain ou le groupe Tout Terrain X.	-	-	-	-	○	○	●
Feux de croisement automatiques IntelliBeam. Compris et livrables uniquement avec le groupe alerte au conducteur amélioré. La version SLE exige un modèle à cabine classique.	-	-	○	-	○	○	●
Feux arrière à DEL distinctifs	-	-	-	-	●	●	●
Éclairage à DEL sous les longerons de caisse. Sur la version Sierra, compris et livrable uniquement avec le groupe commodité.	○	○	●	●	●	●	●
<b>MOULURES</b> De la couleur de la carrosserie	-	●	●	-	●	-	-
Latérales chromées	-	-	-	-	-	-	●
<b>CROCHETS DE SAUVETAGE</b> Avant, noirs, montés au châssis. Compris avec tous les modèles 4x4.	○	●	○	●	○	●	●

<sup>1</sup>Le véhicule doit être en marche ou en mode accessoire. Retirez tous les objets du tapis de recharge. Placez l'appareil mobile compatible sur le symbole de recharge du tapis de recharge, face vers le haut. Déplacez l'appareil lentement jusqu'à ce que le symbole de recharge de la batterie s'affiche sur l'écran tactile, indiquant que la recharge de l'appareil est en cours. Consultez le manuel d'utilisation du système d'infodivertissement. <sup>2</sup>Le freinage automatique en marche avant peut contribuer à réduire les dommages liés aux collisions dans certaines conditions énoncées au Guide du propriétaire. Ne jamais se limiter à cette caractéristique pour freiner le véhicule. <sup>3</sup>Au moment de mettre sous presse, les données cartographiques détaillées de la plupart des principales régions urbaines des États-Unis et de certaines régions métropolitaines du Canada (Vancouver, Calgary, Edmonton, Winnipeg, Windsor, London, Toronto, Ottawa, Montréal, Québec et Halifax) étaient disponibles. La couverture est considérablement limitée à l'extérieur de ces zones. <sup>4</sup>La fonctionnalité totale exige la compatibilité Bluetooth et un téléphone intelligent, ainsi qu'une connexion USB pour certains appareils. Des tarifs associés aux forfaits de données s'appliquent. <sup>5</sup>N'est pas compatible avec tous les appareils. <sup>6</sup>Offerte dans les 10 provinces et les 3 territoires canadiens ainsi que dans les 48 États américains contigus. Abonnement vendu séparément au terme d'une période d'essai. Si vous décidez de conserver le service à la fin de votre abonnement d'essai, le plan que vous choisissez sera automatiquement renouvelé et facturé au taux en vigueur, et ce, jusqu'à ce que vous composiez le 1 888 539-7474 pour l'annuler. D'autres frais et taxes s'appliqueront. Les tarifs et la programmation sont sujets à changement. Voir les « Conditions générales » de SiriusXM et tous les détails sur le site siriusxm.ca/conditions. <sup>7</sup>Le plan de base OnStar est offert pendant 5 ans sur les véhicules neufs admissibles et est transférable aux propriétaires subséquents pour la période restante. Il comprend les courriels mensuels du Rapport de diagnostic (capacité varie selon le modèle), l'Avis d'entretien au concessionnaire, l'accès à des caractéristiques limitées de l'application mobile du véhicule, et plus encore. Ce plan n'inclut pas les services d'urgence, de sécurité ou de navigation. Ces services et autres sont disponibles en vertu d'un plan de services payé ou de l'ajout d'un plan. Consultez le site onstar.ca pour savoir quels véhicules sont dotés de ces fonctions et connaître les régions desservies, les limitations et les détails liés au système. <sup>8</sup>La technologie 4G LTE avec point d'accès sans fil livrable exige un appareil mobile conforme aux normes WPA2 et un plan de données. Les plans de données sont fournis par AT&T. Les services varient selon le modèle, le plan de services, les conditions, ainsi que les restrictions géographiques et techniques. OnStar avec la technologie 4G LTE est livrable dans certains modèles de véhicules et certains marchés. Pour pouvoir accéder au réseau sans fil, le véhicule doit être en marche ou en mode accessoire. <sup>9</sup>Utilisez toujours les ceintures de sécurité et les sièges adéquats pour la taille et l'âge de vos enfants. Même avec le capteur de présence côté passager, la sécurité des enfants est accrue lorsqu'ils sont convenablement attachés au siège arrière dans un siège pour enfant ou siège d'appoint approprié. Ne placez jamais un siège pour enfant faisant face à l'arrière sur le siège avant d'un véhicule équipé d'un sac gonflable côté passager. Pour plus d'information, consultez le Guide du propriétaire et les instructions sur l'utilisation d'un siège pour enfant.

<b>HAYON VERROUILLABLE</b>	●	●	●	●	●	●	●
Fonction EZ-Lift à levée et abaissement faciles	-	-	●	●	●	●	●
Téléverrouillable. Sur la version Sierra, compris et livrable uniquement avec le groupe commodité.	○	●	●	●	●	●	●
<b>DOUBLURES DE PASSAGES DE ROUES</b> Arrière. Modèles à cabine double et à cabine multiplace uniquement.	-	-	●	●	●	●	●

## RÉTROVISEURS EXTÉRIEURES

Noirs, à réglage manuel	●	-	-	-	-	-	-
À réglage électrique, chauffants et rétroviseur grand angle côté conducteur. Sur la version Sierra, compris et livrables uniquement avec le groupe commodité. Boîtiers noirs sur la version Sierra, de la couleur de la carrosserie sur l'édition Élévation et les modèles SLE.	○	●	●	●	-	-	-
À boîtiers chromés, chauffants, à réglage électrique, repliables à commande électrique, à antiéblouissement automatique côté conducteur, avec clignotants intégrés et éclairage de pas de porte (comprend rétroviseur grand angle côté conducteur). Boîtiers noirs sur les modèles Tout Terrain.	-	-	-	-	●	●	●
De remorquage verticaux noirs, repliables et extensibles manuellement avec rétroviseur grand angle convexe inférieur. Exige le groupe remorquage. Non livrables sur les modèles à cabine classique avec le groupe commodité.	○	-	-	-	-	-	-
De remorquage verticaux noirs, chauffants, à réglage électrique, repliables et extensibles manuellement, rétroviseur grand angle convexe inférieur avec clignotants intégrés, feux d'orientation arrière et feux de position auxiliaires de couleur ambre. Comprend un rétroviseur intérieur à antiéblouissement automatique. Sur la version Sierra, exige le groupe commodité, la cabine classique et le groupe remorquage. Sur les modèles SLE à cabine double et à cabine multiplace, requis et livrables uniquement avec le groupe remorquage Max. Sur les modèles SLE à cabine classique, exige le groupe remorquage.	○	-	○	-	-	-	-
De remorquage verticaux à boîtiers chromés, chauffants, à réglage électrique, repliables à commande électrique et extensibles manuellement, à mémoire côté conducteur, rétroviseur grand angle convexe inférieur avec clignotants intégrés, feux d'orientation arrière et feux de position auxiliaires de couleur ambre. Requis et livrables uniquement avec le groupe remorquage Max.	-	-	-	-	○	-	-

## PROTECTION ET SÉCURITÉ

<b>SACS GONFLABLES<sup>9</sup></b> Frontaux à déploiement adapté pour le conducteur et le passager avant, avec capteur de présence côté passager	●	●	●	●	●	●	●
Latéraux montés dans les sièges du conducteur et du passager avant pour la protection du bassin et du torse	●	●	●	●	●	●	●
Rideaux gonflables latéraux au pavillon aux places d'extrémité avant et arrière	●	●	●	●	●	●	●
<b>ALERTE DE PRÉVENTION DE COLLISION</b> Comprise et livrable uniquement avec le groupe alerte au conducteur amélioré. La version SLE exige un modèle à cabine classique.	-	-	○	-	○	-	●
<b>AIDE AU STATIONNEMENT AVANT ET ARRIÈRE</b> Ultrasonique. Sur la version SLE, comprise et livrable uniquement avec le groupe alerte au conducteur amélioré. Sur la version SLT, comprise et livrable uniquement avec le groupe haut de gamme « plus » SLT à cabine multiplace, le groupe privilège SLT ou le groupe alerte au conducteur amélioré. Sur le modèle Tout Terrain, comprise et livrable uniquement avec le groupe haut de gamme Tout Terrain.	-	-	○	-	○	○	●
<b>AIDE AU MAINTIEN SUR LA VOIE AVEC AVERTISSEUR DE SORTIE DE VOIE</b> Compris et livrables uniquement avec le groupe alerte au conducteur amélioré. La version SLE exige un modèle à cabine classique.	-	-	○	-	○	-	●
<b>FEUX DE JOUR À DEL</b>	●	●	●	●	●	●	●
<b>FREINAGE AUTOMATIQUE EN MARCHÉ AVANT À BASSE VITESSE<sup>2</sup></b> Compris et livrable uniquement avec le groupe alerte au conducteur amélioré. La version SLE exige un modèle à cabine classique.	-	-	○	-	○	-	●
<b>AIDE AU STATIONNEMENT ARRIÈRE</b> Ultrasonique. Sur les modèles SLE à cabine double et à cabine multiplace, comprise et livrable uniquement avec le groupe commodité SLE.	-	-	○	○	-	●	-
<b>CAMÉRA ARRIÈRE</b> Avec lignes de guidage dynamiques	●	●	●	●	●	●	●
<b>SIÈGE À ALERTE DE SÉCURITÉ</b> Compris et livrable uniquement avec le groupe alerte au conducteur amélioré. La version SLE exige un modèle à cabine classique.	-	-	○	-	○	-	●
<b>SYSTÈME ANTIVOL</b> Avec prévention de l'entrée par effraction. Sur la version SLE, compris et livrable uniquement avec le démarreur à distance.	-	-	○	○	●	●	●



## POUR LANCER LA CONVERSATION

Chez GMC, nous aimerions établir un dialogue avec vous sur les réseaux sociaux afin d'en apprendre plus à votre sujet. Participez à la conversation et partagez votre passion pour le calibre professionnel.



FR.GMCCANADA.CA

## REMARQUES IMPORTANTES

### TRANQUILLITÉ D'ESPRIT : DE SÉRIE DANS TOUS LES VÉHICULES GMC

Nous fabriquons des véhicules de qualité – nous sommes donc en mesure de les garantir en toute confiance. C'est la raison pour laquelle General Motors du Canada propose la meilleure garantie au pays pour ses véhicules. Garanties offertes:

- Lubrification, vidange d'huile et changement de filtre pendant 2 ans ou 48 000 km<sup>1</sup>
- Garantie limitée de véhicule neuf de 3 ans ou 60 000 km<sup>2</sup>
- Garantie limitée de 5 ans ou 160 000 km sur le groupe motopropulseur, sans franchise pour les réparations et entièrement transférable sans aucuns frais<sup>2</sup>
- Transport de dépannage pendant 5 ans ou 160 000 km<sup>2</sup>
- Assistance routière jour et nuit pendant 5 ans ou 160 000 km<sup>2</sup>
- Garantie de 6 ans ou 160 000 km contre la perforation due à la rouille<sup>2</sup>
- Garantie de 8 ans ou 130 000 km des convertisseurs catalytiques et des modules de commande du groupe motopropulseur<sup>2</sup>

### AUTRES PRIVILÈGES ET PROGRAMMES À L'INTENTION DES PROPRIÉTAIRES<sup>3</sup>

- **Plan de protection GM (PPGM)** – Seul plan de protection assuré par les ressources de General Motors et avalisé par celle-ci, le PPGM peut être acheté au moment de la vente du véhicule ou à tout moment pendant la durée de la garantie limitée de véhicule neuf.
- **Service certifié** – Grâce à ses techniciens certifiés GM et aux pièces GM d'origine, personne ne connaît mieux votre véhicule GM.
- **Club des propriétaires GMC** – À titre de propriétaire, profitez des avantages que propose le Club des propriétaires GMC. Cette destination en ligne à l'intention des propriétaires vous donne accès à des concours, aux offres en vigueur ainsi qu'à des ressources utiles comme les guides du propriétaire. Pour obtenir plus de détails, consultez [proprietairegmc.ca](http://proprietairegmc.ca).

### POUR VOUS AIDER À ACHETER OU À LOUER UN VÉHICULE NEUF

- **Financement à l'achat et à la location** – Financement sur place; voyez votre concessionnaire pour obtenir tous les détails<sup>4</sup>.
- **Programme de prime GM pour étudiants** – Les étudiants et les nouveaux diplômés d'une école secondaire, d'un collège ou d'une université<sup>3</sup> peuvent être admissibles à une prime pour étudiants de 500 \$ ou de 750 \$<sup>5</sup> (taxes incluses), selon le modèle choisi, applicable à l'achat, à la location ou au financement d'un véhicule neuf GMC admissible.
- **Carte GM** – Les titulaires peuvent réclamer des primes de la Carte GM sur le prix d'achat total ou le versement initial de location d'un camion ou d'un VUS GMC neuf admissible. Des restrictions s'appliquent<sup>5</sup>. Pour obtenir tous les détails du programme, veuillez visiter [lacartegm.ca](http://lacartegm.ca).

### SOURCES D'INFORMATION

Pour obtenir tous les détails sur ces programmes, rendez-vous chez votre concessionnaire GMC ou consultez l'un de ces centres d'information:

- Le site Web de GMC à [fr.gmccanada.ca](http://fr.gmccanada.ca)
- Le Centre de service à la clientèle GM au **1 800 463-7483**, ou au **1 800 263-3830** pour les utilisateurs d'ATS

### À PROPOS DE CETTE BROCHURE

Certains équipements illustrés ou décrits dans cette brochure peuvent être livrables moyennant un supplément. La présente brochure se veut complète et exacte. Toutefois, nous nous réservons le droit de modifier les prix, les couleurs, les matériaux, l'équipement, les caractéristiques, les modèles et la disponibilité, en tout temps et sans préavis. Les caractéristiques, les dimensions, les mesures, la tarification et les autres données figurant dans la présente brochure ainsi que sur d'autres imprimés provenant de l'établissement concessionnaire ou apposés sur les véhicules sont données à titre indicatif et sont fondées sur les plans de conception, les dessins techniques, les prototypes et les essais en laboratoire. Votre véhicule peut différer selon les procédés de fabrication suivis et l'équipement installé. Puisque certains renseignements peuvent avoir été mis à jour depuis la date de publication, veuillez communiquer avec votre concessionnaire GMC pour obtenir des précisions. General Motors du Canada se réserve le droit de prolonger ou de raccourcir l'année modèle de tout produit pour quelque raison que ce soit ou de commencer et de terminer des années modèles à des dates différentes.

### À PROPOS DES USINES DE MONTAGE

Les véhicules GMC sont dotés de moteurs et de composants fabriqués et assemblés par différentes unités d'exploitation de General Motors, de ses filiales et de ses fournisseurs. À l'occasion, il peut être nécessaire de fabriquer des véhicules GMC avec des composants différents ou provenant de fournisseurs différents. Étant donné que certaines options ne sont peut-être pas disponibles lorsque votre véhicule est assemblé, nous vous recommandons de vous assurer que votre véhicule comprend l'équipement que vous avez commandé ou, dans le cas contraire, que les changements apportés sont acceptables pour vous.

### MARQUES DE COMMERCE

© Société General Motors du Canada, 2017. Tous droits réservés. La présente brochure comprend les marques suivantes, sans en exclure d'autres: General Motors, GM, GMC, Sierra et leurs logos, emblèmes, slogans, noms de modèles de véhicules et conceptions de carrosserie de véhicule respectifs; d'autres marques comme StabiliTrak sont des marques de commerce de General Motors ou de General Motors du Canada, de ses filiales, de ses sociétés affiliées ou de ses concédants de licence. OnStar et l'emblème OnStar sont des marques déposées d'OnStar, LLC. SiriusXM, le logo SiriusXM, le nom des chaînes et leurs logos sont des marques de commerce de SiriusXM Radio, Inc., utilisées sous licence. Bluetooth est une marque déposée de Bluetooth SIG, Inc. Bose est une marque déposée de Bose Corporation. Apple, Siri et iPhone sont des marques déposées d'Apple, Inc. Apple CarPlay est une marque de commerce d'Apple, Inc. Android et Android Auto sont des marques de commerce de Google Inc. Goodyear est une marque déposée de Goodyear Canada Inc. DuraTrac est une marque déposée de Goodyear Tire & Rubber Company.

<sup>1</sup>Selon la première éventualité. Limite de quatre vidanges d'huile, changements de filtre et services de lubrification gratuits au total. Le plein de fluides, les inspections, la permutation des pneus, le réglage de la géométrie et l'équilibrage de roue, entre autres, ne sont pas couverts par la garantie. Des conditions et des restrictions s'appliquent. Détails chez votre concessionnaire. <sup>2</sup>Selon la première éventualité. Des conditions et des restrictions s'appliquent. Détails chez votre concessionnaire. <sup>3</sup>Des conditions et des restrictions s'appliquent. <sup>4</sup>Sous réserve d'admissibilité. <sup>5</sup>Programme sous réserve de modifications.

