

LEXUS



ES

2017

## LA NAISSANCE D'UNE NOUVELLE IDÉE

Avant la venue de Lexus, les voitures avaient tendance à être unidimensionnelles. Certaines étaient performantes, mais peu confortables. D'autres étaient reconnues pour leur sécurité, mais manquaient de style. En 1990, Lexus a mis fin au statu quo en lançant la LS 400, la toute première voiture à réunir luxe, performance et technologie. Dans le quart de siècle qui a suivi, faisant constamment preuve d'innovation, Lexus a écrit une page d'histoire vraiment exceptionnelle.



## LA PHILOSOPHIE « À LA FOIS »

Des opposés en harmonie. Voilà l'essence de la philosophie « à la fois » de Lexus. Elle compte parmi nos principes fondateurs depuis le lancement de la toute première LS 400. C'est ce qui fait que vous pouvez profiter à la fois d'une expérience de conduite exaltante et puissante, et d'un rendement énergétique exceptionnel. C'est ce qui fait également que vous pouvez à la fois goûter à la quintessence du luxe et profiter de normes environnementales aussi élevées. Ce qui veut dire que vous êtes entouré de technologies à la fois extrêmement évoluées et élégamment intuitives.



## L'OMOTENASHI

N'importe qui peut offrir le service à la clientèle. Mais il n'y a que Lexus qui offre l'*omotenashi*, un mot japonais désignant l'hospitalité. L'essence de l'*omotenashi* n'a pas pour but de simplement répondre à vos demandes, mais plutôt d'anticiper vos besoins et d'offrir un service à ce point exceptionnel qu'il procure un plaisir inattendu. Ce niveau plus élevé d'attention provient d'une compréhension instinctive de vos désirs et de vos besoins particuliers, ainsi que d'un engagement à traiter chaque client comme un invité dans notre maison. Nous appliquons la même norme de qualité inégalée au service à la clientèle qu'à chaque voiture que nous construisons.



## NOTRE SIGNATURE

La calandre trapézoïdale en sablier de Lexus à la fois nouvelle et déjà emblématique attire l'attention avec ses lignes à la fois accrocheuses et gracieuses. Les courbes tout aussi spectaculaires des feux arrière à DEL en forme de L semblent avoir été taillées à même le métal, de manière délibérée et délicate à la fois. À cela s'ajoutent des caractéristiques à la fois plus subtiles et tout aussi percutantes, tels l'éclairage ambiant qui fait office tant d'aide visuelle que d'accueil chaleureux ou les instruments intérieurs qui allient un style classique et moderne.

## L-FINESSE

La philosophie « à la fois » est également au cœur de la philosophie de design appelée L-Finesse, le « L » faisant référence au statut de leader d'avant-garde et « Finesse » désignant l'attention portée à chaque détail. Elle permet la réunion à la fois d'un design révolutionnaire et d'un raffinement subtil qui vous procure le nec plus ultra en matière de design autant extérieur qu'intérieur.



## LE TAKUMI

Chez Lexus, nous n'avons jamais oublié que nos voitures sont conduites par de vraies personnes, dans la vraie vie. C'est pourquoi le pouvoir de la vue et du toucher humains est intégré à chaque étape de notre processus de fabrication. La synergie de la technologie et du savoir-faire artisanal se concentre dans les yeux et les mains aguerris du *takumi*, le maître-artisan. Pour être un *takumi*, il faut posséder à la fois une expertise technique exceptionnelle et des sens remplis d'une assurance forgée par des décennies d'expérience rigoureuse. Autrement dit, l'assemblage et la finition irréprochables de chaque Lexus, ainsi que votre agrément et votre tranquillité d'esprit, sont littéralement entre leurs mains.



## LE PERFECTIONNEMENT

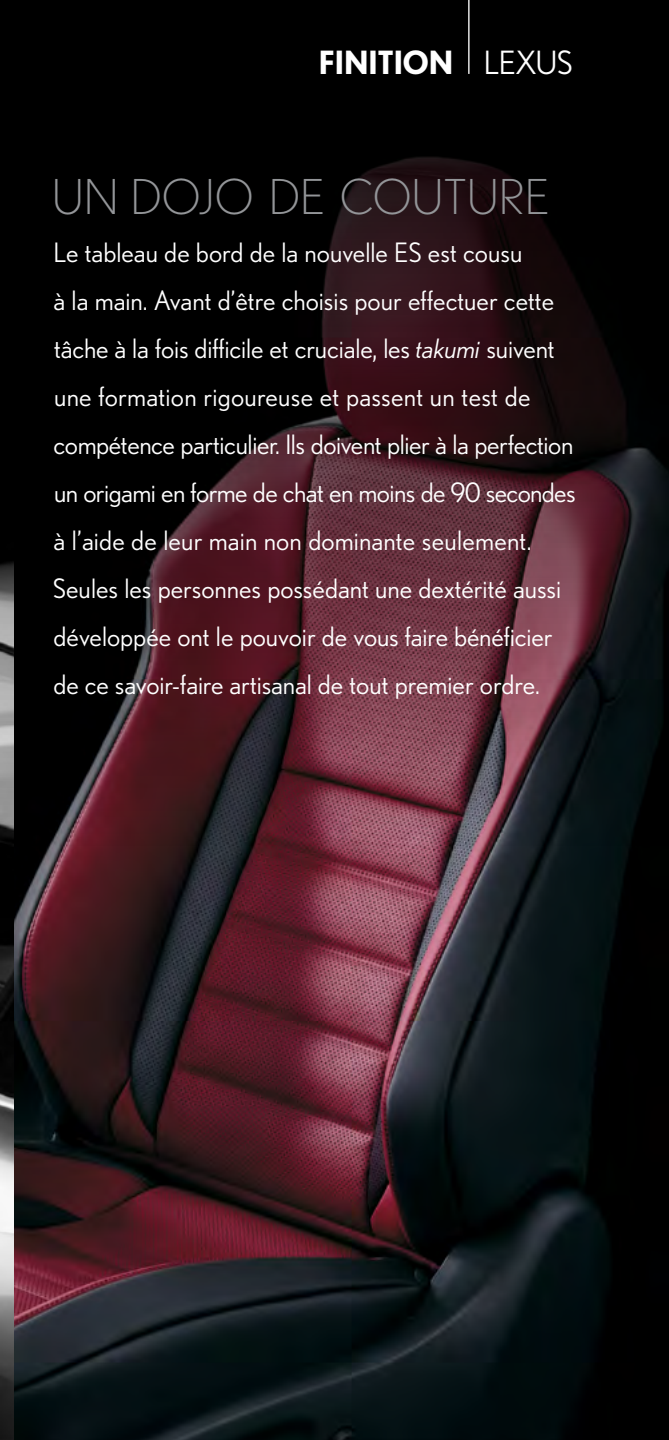
38 jours. 67 étapes de fabrication. Le processus requis pour créer le volant *shimamoku* (terme japonais signifiant « bois strié ») exige énormément de travail. La fabrication du *shimamoku* fait appel à de la machinerie moderne et au savoir-faire artisanal traditionnel. Le résultat final est une œuvre d'art, rien de moins, aussi agréable à regarder qu'à toucher.

## UNE FINITION IRRÉPROCHABLE

Les *takumi* qui travaillent dans la division d'estampage de la carrosserie de Lexus pensent en microns. En passant leurs mains sur les moules et les pièces de carrosserie fraîchement estampées, ils peuvent détecter la présence de la moindre poussière ou d'un simple cheveu. Ils ont pour mission d'éviter que la plus infime imperfection affecte la qualité irréprochable de votre Lexus, même d'un iota.

## UN DOJO DE COUTURE

Le tableau de bord de la nouvelle ES est cousu à la main. Avant d'être choisis pour effectuer cette tâche à la fois difficile et cruciale, les *takumi* suivent une formation rigoureuse et passent un test de compétence particulier. Ils doivent plier à la perfection un origami en forme de chat en moins de 90 secondes à l'aide de leur main non dominante seulement. Seules les personnes possédant une dextérité aussi développée ont le pouvoir de vous faire bénéficier de ce savoir-faire artisanal de tout premier ordre.



## LA TECHNOLOGIE HYBRIDE

Depuis le lancement en avril 2005 du RX 400h, le premier VUS hybride de luxe au monde, Lexus a vendu plus d'un million de véhicules hybrides dans le monde entier. Avec un choix plus vaste que tout autre fabricant de voitures de luxe, l'hybride n'est donc pas une nouveauté pour elle. Cette technologie fondamentale vous fait profiter d'une efficacité énergétique et d'un plaisir de conduire sans pareil. Fidèle à notre philosophie « à la fois », le système hybride Lexus combine un moteur électrique de pointe et un puissant moteur à essence afin d'offrir une conduite parfaitement équilibrée.

## LE DÉVELOPPEMENT DURABLE

Nous sommes les chefs de file de l'industrie et pas uniquement en ce qui a trait à la technologie hybride. Des bioplastiques, faits à partir de plantes comme le bambou, la canne à sucre et le soya, sont déjà utilisés dans le compartiment de charge de la CT et dans les sièges du RX. Grâce à ces innovations de pointe, Lexus veille à la préservation de l'environnement.



## LA LFA

Pendant une décennie, les ingénieurs de Lexus ont œuvré à la conception d'une supervoiture de calibre mondial. L'aventure a culminé en 2010 avec la LFA, un véhicule de pointe capable de passer de 0 à 100 km/h en seulement 3,7 secondes. La maniabilité, la puissance et le son s'unissent à la perfection pour offrir une rétroaction immédiate, qui se transforme en une stimulation sensorielle instantanée et intense. On reconnaît les puissants gènes de la LFA dans tous les véhicules des gammes F et *F SPORT*.

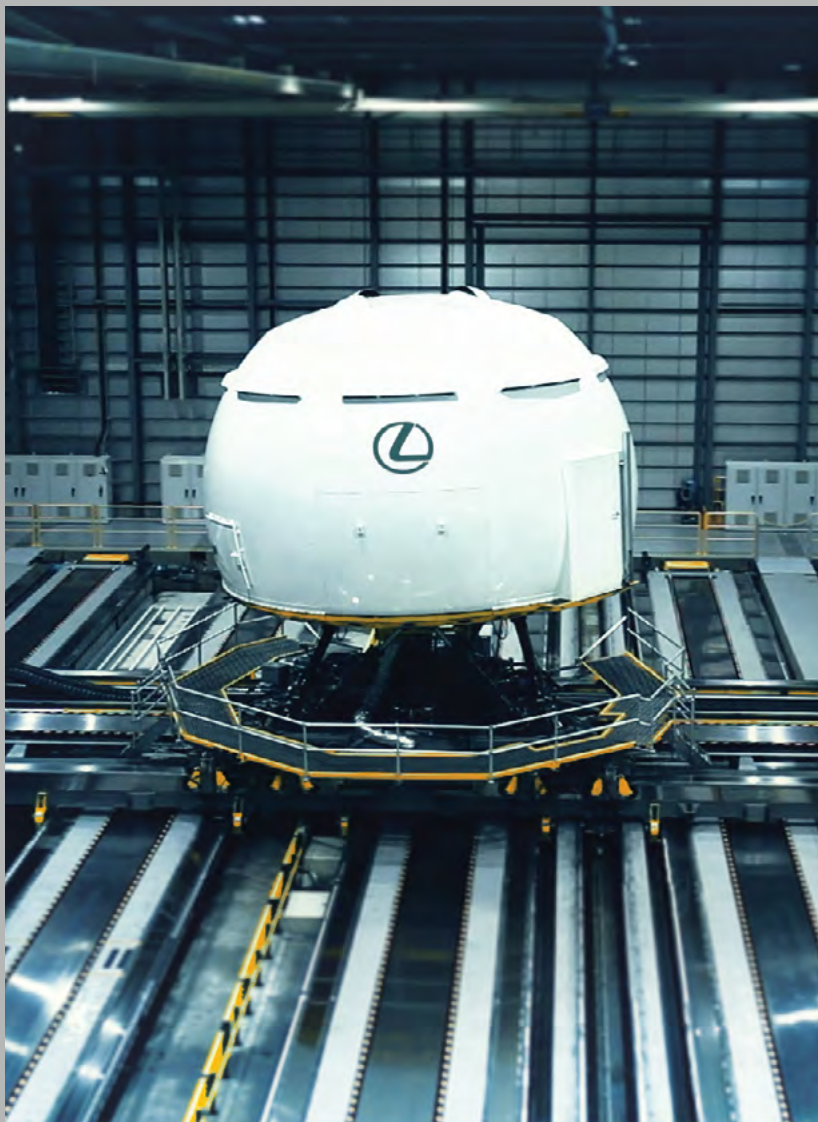
## F

Notre gamme F incarne notre engagement à toujours offrir le summum en matière de performance et d'ingénierie. Au cœur de chaque véhicule F se trouve un moteur V8 de 5,0 litres couplé à une transmission à 8 rapports avec Sport Direct Shift qui permet des changements de vitesse manuels rapides comme l'éclair pour une accélération digne d'une piste de course. Avec leur tenue de route affûtée, leur structure de carrosserie acérée et leur intérieur sport exceptionnel, ces véhicules épousent chaque virage avec finesse.

## F SPORT

Que ce soit dans le design des sièges et le calibrage de la suspension ou dans l'aérodynamisme avancé et le style audacieux, on reconnaît les puissants gènes de la LFA dans toutes les Lexus portant l'emblème *F SPORT*. Lexus a transposé sa technologie de course à sa gamme *F SPORT* en lui conférant des attributs de haute performance tels qu'un châssis plus rigide, des freins améliorés et bien plus. Chaque modèle Lexus incarne la performance. La gamme *F SPORT* ne fait qu'accroître le résultat.





## SIMULATION À LA FINE POINTE DE LA TECHNOLOGIE

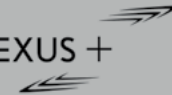
Elle ne possède pas les courbes séduisantes qui font la renommée de Lexus, mais nous sommes aussi fiers de cette machine que de n'importe quel véhicule que nous ayons jamais construit. Et à l'instar de nos véhicules, nous l'avons créée pour vous. Le simulateur de conduite le plus perfectionné du monde met un vrai conducteur dans une vraie Lexus et dans de vraies conditions de conduite, mais sans qu'il y ait de vraies conséquences. En observant comment les conducteurs réagissent à des situations dangereuses, nous sommes mieux en mesure de mettre au point des technologies capables d'anticiper ces dangers afin d'aider les conducteurs à réagir rapidement pour les éviter. Chez Lexus, un monde sans accidents n'est pas seulement un rêve, mais une possibilité bien réelle.



## LE SYSTÈME DE SÉCURITÉ LEXUS+ (LSS+)

Fidèle à son caractère novateur, Lexus a élevé les standards en matière de sécurité avec le Système de sécurité Lexus+, un système d'assistance au conducteur offert en option qui rassemble des technologies automatisées. Le système a été introduit sur certains modèles 2016 et sera offert en option sur tous les modèles d'ici 2018/19. LSS+ aide à prévenir les accidents grâce à un radar qui détecte les obstacles et permet de les éviter. Avec son système précollision<sup>26</sup>, son système d'alerte de sortie de voie<sup>25</sup>, son système de phares de route automatiques<sup>27</sup> et son régulateur de vitesse à radar<sup>7</sup>, le système intégré LSS+ permet de prévenir ou d'atténuer les collisions, aide le conducteur à demeurer dans sa voie et accroît la sécurité lors de la conduite de nuit. Peu importe la vitesse, il augmente la vigilance du conducteur, l'aide à prendre des décisions et facilite le contrôle du véhicule. L'expérience de conduite devient d'autant plus sécuritaire et stimulante. Pour plus de détails, visitez [lexus.ca](http://lexus.ca)

LE SYSTÈME DE SÉCURITÉ LEXUS +



## LA LC 500

Une pure révélation. En plus d'accéder au statut de véhicule porte-étendard de Lexus, la toute nouvelle Lexus LC 500 frappe l'imagination de chaque conducteur qui y pose les yeux. Sous son extérieur admirablement sculpté se trouve une formidable centrale V8 de 5,0 litres couplée à une boîte automatique à 10 rapports<sup>1</sup>, la toute première dans une voiture de luxe. Ses temps de passage rivalisent avec ceux d'une boîte à double embrayage. En effet, passant de 0 à 100 km/h en moins de 4,5 secondes, la LC 500 ne dépasse pas seulement vos attentes.



## LA LF-FC

Le futur imaginé par Lexus a de quoi impressionner : la voiture concept Lexus LF-FC propulsée par une pile à combustible à hydrogène. Le tout premier système Lexus de pile à combustible entraîne les roues arrière et transmet de l'énergie à deux moteurs électriques incorporés aux roues avant, conférant au véhicule une tenue de route dynamique et une stabilité exceptionnelle. Et avec le style élégant, mais affirmé de ses courbes extérieures et de son habitacle futuriste, la LF-FC commande le respect tout en respectant l'environnement.

## L'HISTOIRE SE POURSUIT

La recherche incessante d'innovations propre à Lexus ne semble pas sur le point de s'estomper. Vivez la révolution permanente à bord de la Lexus ES 2017.



## LE RAFFINEMENT RÉINVENTÉ.

Dès que vous poserez la main sur le volant chauffant garni de bois et de cuir en option, vous saurez immédiatement que la ES possède tout ce que vous désirez. Outre le style moderne de l'avant du véhicule et son pare-chocs dynamique, vous apprécierez l'habitacle élégant et silencieux pourvu de sièges avant chauffants et ventilés à commande assistée, ainsi que la commande automatique de la température à deux zones. La suspension agile et la transmission automatique à 6 rapports s'ajoutent aux roues de 17 po en alliage pour lui assurer un comportement fluide et foudroyant. Quant au coffre spacieux, il ne craint pas les week-ends les plus longs. Et, comme tous les modèles ES 2017 viennent de série avec le Système de sécurité Lexus+, vous roulez l'esprit tranquille.



## UNE PRÉSENCE QUI EN IMPOSE.

Tout en élégance, les phares L-Finesse écoénergétiques avec phares de croisement à DEL rendent encore plus spectaculaire la partie avant sculptée de la ES. Avec en prime de superbes feux arrière à DEL en forme de L et une sortie d'échappement polie double, cette berline de luxe est aussi dynamique à l'avant qu'à l'arrière.



**AÉRODYNAMISME** Ses lignes robustes et musclées sont étonnamment aérodynamiques. Votre allure remarquable se moquera du vent. Même à grande vitesse, la ES se déplace de façon plus silencieuse et efficace.



**UNE CALANDRE IMPOSANTE** La forme saisissante et audacieuse de la calandre en sablier emblématique annonce d'emblée son design exceptionnel. Elle est dotée d'élégants feux de jour à DEL en pointes de flèche en forme de L et d'un profil plus bas et plus sportif. Malgré ces éléments au style avant-gardiste, la ES réussit à projeter une image autoritaire et sobre. Enfin, une berline de luxe qui ne craint pas de montrer qu'elle a du muscle.



## TOUTES LES CARACTÉRISTIQUES, AUCUN COMPROMIS.

Assemblé avec minutie, l'intérieur inimitable de la ES comprend des sièges arrière spacieux, un système automatique de commande de la température à deux zones et un système audio ambiophonique à 15 haut-parleurs Mark Levinson<sup>MD</sup> en option<sup>8</sup>.



**SIÈGES** Prenez place dans votre siège avant chauffant à 10 réglages assistés muni d'un ventilateur. Dans votre habitacle, les commandes de navigation et de divertissement conviviales et intuitives sont à votre portée. Les sièges en cuir de qualité supérieure sont aussi offerts avec le groupe Exécutif.



**VOLANT** Mettez la main sur le volant sport de la ES 2017. Il procure une sensation de puissance en plus de dégager la vue du tableau bord. Pour ajouter au confort, un volant chauffant télescopique en cuir est offert avec les groupes Touring et Exécutif.



**ÉCRAN MULTIFONCTIONS** Avec la ES 2017, il n'aura jamais été aussi facile et agréable de rester connecté. Faites l'essai de l'écran multifonctions à transistors en couche mince (TFT) de 4,2 po avec moniteur de conduite Eco Drive affichant au centre du tableau de bord les données essentielles concernant le véhicule, le trajet et le système multimédia.

## AUX COMMANDES DE LA PERFORMANCE.

Derrière l'aspect givré des feux de jour à DEL innovateurs en pointes de flèche et la calandre trapézoïdale audacieuse se cache une véritable berline de luxe puissante et spacieuse qui vous offre confort et style. Avec son profil bas allongé et aérodynamique, la ES procure une qualité de conduite et une stabilité exceptionnelles.



**SÉLECTEUR DE MODE DE CONDUITE** Pourquoi être émerveillé d'une seule façon? Faites votre choix parmi trois styles de conduite. Avec les modes Normal, ECO et Sport, vous obtenez l'équilibre souhaité entre raffinement, efficacité énergétique et performance.



**V6 DE 3,5 L AVEC DOUBLE VVT-i** Le V6 de 3,5 litres<sup>1</sup> à 268 chevaux de la ES se montre fougueux, même quand tous les passagers sont à bord. Le moteur est jumelé à une transmission automatique à 6 rapports à commande électronique (ECT) qui permet des changements de vitesse merveilleusement fluides et une performance accrue à toutes les vitesses.



**SUSPENSION** Grâce à une carrosserie à la fois légère et rigide, des amortisseurs de vibration, une suspension avant et arrière avec jambes de force MacPherson et une barre stabilisatrice, la ES 2017 offre une stabilité sans faille et une expérience de conduite fluide, tout en minimisant les bruits et les vibrations.

## À LA FINE POINTE DE LA SÉCURITÉ.

La ES vous couvre d'éléments de confort innovateurs, en plus de vous entourer, ainsi que vos passagers, de technologies de sécurité perfectionnées. Tous les modèles ES 2017 sont équipés du Système de sécurité Lexus+, qui intègre un éventail de dispositifs de sécurité – caméras, capteurs et systèmes régulateurs de traction – constamment à l'affût qui vous permettent de vous concentrer sur le plaisir du voyage.



**ALERTE DE SORTIE DE VOIE** L'alerte de sortie de voie<sup>25</sup> est un système intelligent qui surveille la route devant vous et qui émet un signal sonore ainsi qu'une vibration du volant lorsque votre véhicule commence à sortir de sa voie sans que vous ayez actionné les clignotants.



**MONITEUR D'ANGLES MORTS** La ES 2017 est munie du moniteur d'angles morts<sup>6</sup>, qui utilise des capteurs radar pour signaler la présence de véhicules qui ne sont pas visibles dans les rétroviseurs, vous permettant ainsi de vous concentrer sur la route.



**RÉGULATEUR DE VITESSE DYNAMIQUE À RADAR ET SYSTÈME PRÉCOLLISION** Grâce à un capteur radar situé à l'intérieur du véhicule, le régulateur de vitesse dynamique à radar<sup>7</sup> vous aide à maintenir une distance sécuritaire avec les véhicules qui vous précèdent. Si les voitures devant vous ralentissent, le système relâche automatiquement l'accélérateur et peut même appliquer les freins. En cas de risque élevé de collision, le système précollision<sup>26</sup> émet un signal sonore.



# MAÎTRE DE LA TECHNOLOGIE HYBRIDE. MAÎTRE DE LA ROUTE.

Lexus est le champion incontesté de la technologie hybride. La ES hybride incarne ce savoir-faire. Elle génère une impressionnante puissance nette de 200 chevaux<sup>16</sup>, tout en produisant près de 70 % moins d'émissions génératrices de smog que des véhicules à essence ou à diesel comparables<sup>2</sup>. Mieux encore, vous profitez de ce niveau incroyable de puissance et d'efficacité énergétique sans avoir besoin d'essence super.



## HYBRIDE DE TROISIÈME GÉNÉRATION

Il s'agit d'un de nos systèmes hybrides les plus avancés et efficaces à ce jour. Il offre un confort somptueux, produit des émissions extrêmement faibles, tout en assurant une fiabilité à toute épreuve, indissociable du nom Lexus.

**CARACTÉRISTIQUES DE LUXE DE SÉRIE**

**LUXE ET COMMODITÉ :**

SmartAccess avec démarrage/arrêt à bouton-poussoir<sup>4</sup>  
 Système d'accueil multifonctions à télécommande intégrée dans la clé avec technologie à code rotatif  
 Ouvre-porte de garage intégré (HomeLink<sup>MD</sup>)<sup>19</sup>  
 Rétroviseur intérieur à atténuation automatique avec boussole numérique  
 Prise de courant pour accessoires de 12 V  
 Système intuitif d'aide au stationnement  
 Système d'éclairage d'accueil haut de gamme  
 Caméra de recul<sup>5</sup>  
 Essuie-glaces activés par la pluie

**SIÈGES ET GARNITURES :**

Garnitures intérieures noir piano en NuLuxe perforé  
 Volant à trois branches et pommeau de levier de vitesses gainés de cuir  
 Sièges avant chauffants à 10 réglages assistés avec ventilateur

**AUDIO, COMMUNICATION ET NAVIGATION :**

Système audio haut de gamme Lexus à 8 haut-parleurs  
 Commandes du système audio, du téléphone et de l'affichage intégrées au volant  
 Nouvelle interface « Remote Touch »  
 Système audio à écran d'affichage Lexus avec contrôleur audio  
 Radio satellite XM<sup>MD</sup> intégrée<sup>13</sup>  
 Prise USB et miniprise d'entrée audio auxiliaire pour iPod/iPhone<sup>MD15</sup>; intégration de lecteurs de musique au système audio  
 Profil audio Bluetooth<sup>MD12</sup> pour une intégration sans fil de lecteurs de musique compatibles et pour la synchronisation automatique du carnet d'adresses  
 Instruments électroluminescents  
 Montre analogique avec illumination à DEL  
 Sélecteur de modes de conduite : Normal, ECO et Sport  
 Écran multifonctions TFT de 4,2 po avec moniteur Eco Drive

**CARACTÉRISTIQUES DE SÉCURITÉ ET DE PROTECTION DE SÉRIE**

**SÉCURITÉ ACTIVE :**

Système de sécurité Lexus+ :  
 > Phares de route automatiques (AHB)<sup>27</sup>  
 > Alerte de sortie de voie (LDA)<sup>25</sup>  
 > Régulateur de vitesse dynamique à radar (DRCC)<sup>7</sup>  
 > Système précollision (PCS)<sup>26</sup>  
 Moniteur d'angles morts avec alerte de circulation transversale arrière (RCTA)<sup>6</sup>  
 Technologie d'arrêt intelligent (SST)<sup>18</sup>  
 Dispositif de contrôle de la stabilité du véhicule (VSC)<sup>10</sup>  
 Régulateur de traction (TRAC)  
 Répartiteur électronique de force de freinage (EBD)  
 Système de surveillance de la pression des pneus à détection directe<sup>14</sup>

Phares à halogène de type projecteur à allumage/extinction automatique  
 Phares à DEL  
 Phares antibrouillards à DEL  
 Rétroviseurs extérieurs chauffants avec clignotants intégrés

**SÉCURITÉ PASSIVE :**

Coussins gonflables côtés conducteur et passager avant (SRS)<sup>9,17</sup>  
 Coussins gonflables latéraux montés dans les sièges avant<sup>17</sup>  
 Coussins gonflables montés aux places latérales arrière<sup>17</sup>  
 Coussins gonflables latéraux en rideau à l'avant et à l'arrière<sup>17</sup>  
 Coussins gonflables de protection des genoux côtés conducteur et passager avant<sup>17</sup>  
 Appuis-tête avant actifs<sup>21</sup>  
 Ancrages supérieurs pour sièges de bébé aux places latérales arrière

**CARACTÉRISTIQUES DE PROTECTION :**

Système antivol  
 Immobilisateur de moteur  
 Trousse d'outils  
 Trousse de premiers soins

**SPÉCIFICATIONS DE SÉRIE**

**POIDS EN ORDRE DE MARCHÉ**

ES 350.....1 620 kg/3 571 lb  
 ES 300h.....1 670 kg/3 682 lb

**MOTEUR**

ES 350 > V6, 3,5 litres<sup>1</sup>, double système de distribution à calage variable intelligent (VVT-i)  
 ES 300h > 4 cylindres en ligne de 2,5 litres à cycle Atkinson<sup>1</sup>

**PUISSANCE**

ES 350.....268 ch à 6 200 tr/min  
 ES 300h.....200 ch (puissance nette totale du système)<sup>16</sup>

**COUPLE**

ES 350.....248 lb-pi à 4 700 tr/min  
 ES 300h.....156 lb-pi à 4 700 tr/min

**TRANSMISSION**

ES 350 > Automatique 6 rapports  
 > Transmission à commande électronique avec intelligence (ECT-i)  
 ES 300h > Transmission à variation continue et à commande électronique (ECVT)

**COEFFICIENT DE TRAÎNÉE AÉRODYNAMIQUE**

0,27

**ROUES MOTRICES**

> Traction avant (FWD)  
 > Contrôle de la stabilité du véhicule (VSC)<sup>10</sup>  
 > Régulateur de traction (TRAC)  
 > Sélecteur de mode de conduite

**PNEUS**

> Pneus toutes saisons P215/55R17  
 > Pneus toutes saisons P225/45R18 (ES 350 en option)  
 > Pneu de secours temporaire

**RÉSERVOIR**

65 litres/14,3 gallons

**CONSOMMATION DE CARBURANT ESTIMÉE (ville/route/combinée)**

ES 350 .....11,4/7,7/9,7 L/100 km<sup>3</sup>  
 25/37/29 mi/gal<sup>3</sup>  
 ES 300h.....5,8/6,1/5,9 L/100 km<sup>3</sup>  
 49/46/48 mi/gal<sup>3</sup>

**CHÂSSIS**

**SUSPENSION AVANT**

> Indépendante, à jambes de force MacPherson avec ressorts hélicoïdaux  
 > Amortisseurs à gaz sous pression, barre stabilisatrice

**SUSPENSION ARRIÈRE**

> Indépendante, à jambes de force MacPherson à deux tiges avec ressorts hélicoïdaux  
 > Amortisseurs à gaz sous pression, barre stabilisatrice

**DIRECTION**

Direction à assistance électrique (EPS)

**FREINS**

> Assistés, à disques aux quatre roues  
 > Système de freins antiblocage (ABS)  
 > Répartiteur électronique de force de freinage (EBD)  
 > Assistance au freinage (BA)<sup>11</sup>  
 > Système de freinage à récupération (ES 300h)

**DIMENSIONS DE LA CARROSSERIE**

**HAUTEUR**

1 450 mm/57,1 po

**LARGEUR**

1 820 mm/71,7 po

**EMPATTEMENT**

2 820 mm/111,0 po

**LONGUEUR**

4 910 mm/193,3 po

**HAUTEUR SOUS PLAFOND (AVANT)**

957,4 mm/37,7 po  
 avec toit ouvrant.....953,4 mm/37,5 po  
 avec toit en verre panoramique.....957,4 mm/37,7 po

**HAUTEUR SOUS PLAFOND (ARRIÈRE)**

avec toit ouvrant.....953,3 mm/37,5 po  
 avec toit en verre panoramique.....938 mm/36,9 po

**DÉGAGEMENT AUX JAMBES (AVANT)**

1 065 mm (41,9 po)

**DÉGAGEMENT AUX JAMBES (ARRIÈRE)**

1 015 mm (40,0 po)

**DÉGAGEMENT AUX ÉPAULES (AVANT)**

1 464 mm (57,6 po)

**DÉGAGEMENT AUX ÉPAULES (ARRIÈRE)**

1 397 mm (55,0 po)

**VOLUME DU COFFRE (max)**

ES 350.....430 litres/15,2 pieds cubes  
 ES 300h.....342 litres/12,1 pieds cubes

ROUES



ES 350  
Roues de 17 po en alliage  
à 10 rayons divisés



ES 300h  
Roues de 17 po en alliage  
à 5 rayons divisés



ES 350 (en option)  
Roues de 17 po en alliage  
à 10 rayons divisés



ES 350 (en option)  
Roues de 18 po en alliage  
à 10 rayons divisés

ACCESSOIRES



CHAUFFE-BLOC



MOULURES LATÉRALES



DOUBLURE DE COMPARTIMENT DE CHARGE



PELLICULE DE PROTECTION DE LA PEINTURE



AILERON ARRIÈRE (ES 350)

EXTÉRIEUR



BLANC ÉMINENT NACRÉ ..... 0085



ARGENT ATOMIQUE ..... 01J7



ROUGE MATADOR MICA ..... 03R1



CACHEMIRE SATINÉ MÉTALLISÉ ..... 04U7



GRIS NÉBULEUX NACRÉ ..... 01H9

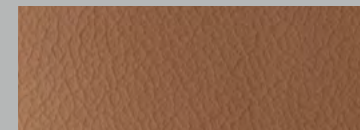


BLEU CRÉPUSCULE MICA ..... 08X5

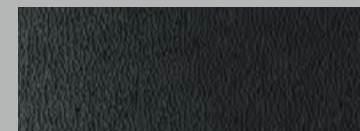


CAVIAR ..... 0223

INTÉRIEUR

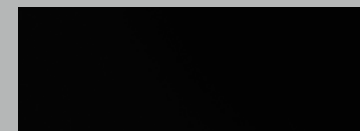


NULUXE  
CUIR  
CUIR DE PREMIÈRE QUALITÉ LIN

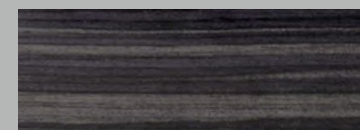


NULUXE  
CUIR  
CUIR DE PREMIÈRE QUALITÉ NOIR

GARNITURES INTÉRIEURES



NOIR PIANO



GARNITURES DE BOIS SHIMAMOKU

# ES 2017

GRUPE TOURING  
GRUPE EXÉCUTIF

GRUPE TOURING	ES 350	ES 300h
Roues de 17 po en alliage	•	•
Système de navigation à commande vocale avec « Remote Touch » <sup>22</sup>	•	•
Lecteur de DVD simple monté dans le tableau de bord <sup>23</sup>	•	•
Volant chauffant garni de bois	•	•
Colonne de direction inclinable et télescopique, à commande assistée et mémorisation	•	•
Garnitures intérieures au fini grain de bois	•	•
Surfaces des sièges en cuir	•	•
Siège du conducteur à mémorisation	•	•
Écran pare-soleil de lunette arrière à commande assistée	•	•
Phares de route à DEL de première qualité	•	•
Moniteur d'angles morts <sup>6</sup>	•	•
Système d'alerte de circulation transversale arrière <sup>24</sup>	•	•

GRUPE EXÉCUTIF <i>Groupe Touring, PLUS :</i>	ES 350	ES 300h
Roues de 18 po en alliage	•	-
Système audio ambiophonique de première qualité Mark Levinson <sup>10</sup> à 15 haut-parleurs <sup>8</sup>	•	•
Surfaces des sièges en cuir de qualité supérieure	•	•
Coussin du siège du conducteur à longueur variable assistée	•	•
Siège du passager avant à mémorisation	•	•
Toit panoramique en verre à commande assistée	•	-
Coffre à ouverture/fermeture assistée	•	•
Écran pare-soleil aux portières arrière	•	•
Éclairage ambiant à DEL	•	•
Garnitures intérieures en bois	•	•



## NOTRE ENGAGEMENT ENVERS LE SERVICE

En plus d'offrir un produit de la plus haute qualité, Lexus vous propose, par l'entremise d'un réseau de concessionnaires professionnels, un niveau de service après-vente sans égal et sans compromis : le concept de service de première classe. Grâce à un niveau sans égal de professionnalisme et de soutien des véhicules, l'expérience du propriétaire d'un véhicule Lexus ne manquera pas d'être aussi luxueuse que le sont les véhicules.

## GARANTIE

Notre garantie Lexus inclut les couvertures suivantes :  
48 mois/80 000 km

### **Garantie sur les pièces de remplacements de service**

24 mois/40 000 km  
Applicable sur les pièces Lexus d'origine installées chez un concessionnaire Lexus sur un véhicule Lexus ou achetées sur place

**Composants liés au système hybride**  
96 mois/160 000 km (y compris le module de commande de la batterie, le module de commande du système hybride, la batterie haute tension pour véhicule hybride et l'inverseur avec convertisseur)

**Groupe propulseur**  
72 mois/110 000 km

**Perforation due à la corrosion**  
72 mois/kilométrage illimité

**Principaux composants du système  
antipollution**  
96 mois/130 000 km

Pour plus de détails, veuillez consulter votre concessionnaire Lexus. Lexus vous fournira même un moyen de transport de remplacement pour cinq jours si votre véhicule doit rester chez le concessionnaire pour une période prolongée en raison d'un problème couvert par la garantie.

## PROTECTION EXTRA-ATTENTIVE

Prolongez la garantie du véhicule neuf et rehaussez votre tranquillité d'esprit grâce à la Protection Extra-Attentive Lexus.

## ASSISTANCE ROUTIÈRE

En tant que fier propriétaire d'un véhicule Lexus, vous n'avez pas à vous inquiéter de l'endroit où vous pourrez obtenir de l'aide s'il survient un incident qui rend nécessaire l'Assistance routière d'urgence ou le Remorquage en cas de panne mécanique. Dans tout le Canada et dans la partie continentale des États-Unis, notre opérateur central du Service routier d'urgence sera toujours là pour s'assurer que vous receviez des services prompts et efficaces de l'une de nos nombreuses installations agréées en vertu de notre Programme d'assistance routière approuvé. Vingt-quatre heures sur vingt-quatre, 365 jours par année, nous serons là pour vous venir en aide.

## LEXUS SERVICES FINANCIERS

Venez rencontrer les experts qui s'occupent exclusivement du financement et de la location de véhicules Lexus. Nos taux d'intérêt sont extrêmement compétitifs et nos termes sont flexibles – jusqu'à 72 mois. Nos services en ligne vous permettent de voir facilement les taux courants et de recevoir votre approbation de crédit avant de choisir la Lexus qui vous convient. Pour toute question, rendez-vous chez un concessionnaire Lexus, consultez [lexus.ca](http://lexus.ca) ou composez le 1 800 26-LEXUS.

## **LEXUS CANADA**

Nous avons déployé tous les efforts afin d'assurer l'exactitude des spécifications et de l'équipement en fonction des informations connues au moment de mettre sous presse. Dans certains cas, des changements peuvent se produire au niveau de l'équipement de série, des options ou des dates de livraison du produit qui ne seraient pas reflétés dans la présente brochure. Certaines photos dans cette brochure montrent des modèles américains ou d'outre-mer avec des équipements en option qui ne sont pas offerts au Canada. Lexus Canada se réserve le droit d'apporter ces changements sans avis au préalable ni obligation de sa part. Votre concessionnaire Lexus est la meilleure source pour des informations à jour.

### **lexus.ca 1 800 26-LEXUS**

Pour recevoir des mises à jour de Lexus, visitez [lexperience.lexus.ca](http://lexperience.lexus.ca)

Lexus, One Toyota Place  
Toronto, Ontario M1H 1H9



Les véhicules montrés dans cette brochure présentent de l'équipement en option. Certaines caractéristiques mentionnées et/ou montrées dans cette brochure peuvent seulement être offertes dans un groupe d'options. Par temps très froid, le fonctionnement de certains systèmes électroniques du véhicule utilisant un écran d'affichage à cristaux liquides (p. ex. lecteurs de CD et de DVD, système de navigation et système audio) peut être affecté jusqu'à ce que l'habitacle du véhicule se réchauffe. Lexus vous rappelle de toujours asseoir les jeunes enfants dans des sièges approuvés par la CSA installés à l'arrière du véhicule, de toujours porter votre ceinture de sécurité et de conduire prudemment. **1.** Cotes obtenues à l'aide du supercarburant régulier sans plomb recommandé ayant un indice d'octane de 91 ou plus. **2.** Les véhicules hybrides Lexus produisent près de 70 % moins d'émissions génératrices de smog en comparaison avec les véhicules à moteur à essence traditionnels équipés de façon similaire. Basé sur la date de mise en vente en Amérique du Nord et les exigences fédérales Tier 2 touchant les émissions des moteurs. **3.** Les estimations de consommation de carburant ont été déterminées à l'aide des méthodes d'essai approuvées par le gouvernement du Canada/Transports Canada. La consommation réelle de carburant variera en fonction des habitudes de conduite et d'autres facteurs. **4.** Le système SmartAccess peut perturber le fonctionnement de certains stimulateurs cardiaques ou défibrillateurs. Si vous portez l'un de ces dispositifs médicaux, demandez à votre médecin s'il est nécessaire ou non de désactiver ce système. **5.** La caméra de recul ne fournit pas une vue complète de toute la zone située derrière le véhicule. Vous devriez également regarder autour à l'extérieur du véhicule et vous servir de vos rétroviseurs pour vérifier le dégagement à l'arrière du véhicule. **6.** Ne vous fiez pas exclusivement au moniteur d'angles morts pour déterminer si vous pouvez changer de voie en toute sécurité. Regardez toujours par-dessus votre épaule et utilisez votre clignotant avant de changer de voie. La fonction, la plage de détection et la précision du moniteur sont soumises à d'étroites limites. Pour consulter la liste complète des limites et des instructions concernant l'utilisation du moniteur, veuillez consulter votre Manuel du propriétaire. **7.** Le régulateur de vitesse dynamique à radar a été conçu pour assister le conducteur et ne remplace pas les pratiques de conduite sécuritaire et prudente. Veuillez consulter votre Manuel du propriétaire pour connaître les instructions et précautions importantes. **8.** Mark Levinson est une marque de commerce déposée de Harmon International Industries Inc. **9.** Tous les véhicules Lexus montrés dans cette brochure ont un système de retenue supplémentaire (SRS). Pour des informations de sécurité importantes en ce qui concerne le système de retenue supplémentaire dans un véhicule particulier, veuillez consulter le Manuel du propriétaire ou communiquer avec le concessionnaire Lexus de votre localité. **10.** Le dispositif de contrôle de la stabilité du véhicule (VSC) et, le cas échéant, le système de gestion intégrée de la dynamique du véhicule (VDIM) sont des systèmes électroniques conçus pour aider le conducteur à maintenir le contrôle du véhicule dans des conditions défavorables. Ils ne remplacent pas les pratiques de conduite sécuritaire. Des facteurs comme la vitesse, les conditions routières et les interventions du conducteur au volant peuvent affecter l'efficacité des systèmes VSC et VDIM à prévenir la perte de contrôle. Veuillez consulter votre Manuel du propriétaire pour plus de détails. **11.** Le système d'assistance au freinage est conçu pour aider le conducteur à tirer pleinement profit des avantages du système ABS. Il ne remplace pas les pratiques de conduite sécuritaire. L'efficacité du freinage dépend aussi d'un bon entretien du système de freins ainsi que de l'état des pneus et de la route. **12.** Certains téléphones à technologie Bluetooth<sup>TM</sup> ont fait l'objet de tests de compatibilité avec les véhicules Lexus. Veuillez consulter votre concessionnaire Lexus pour plus de détails. À noter que la recommandation de Lexus n'est pas une garantie de performance des téléphones et que certains problèmes peuvent survenir avec n'importe quel type de combiné selon la version du logiciel téléphonique ou de la zone desservie de votre région. **13.** La radio satellite nécessite un récepteur compatible et comporte des frais de service mensuels. Veuillez consulter votre concessionnaire Lexus pour plus de détails. La réception du signal satellite peut varier en fonction de l'emplacement. **14.** Le système de surveillance de la pression des pneus Lexus avertit le conducteur lorsque la pression des pneus atteint un niveau extrêmement bas. Pour assurer une usure et une performance optimales, la pression des pneus devrait être vérifiée régulièrement à l'aide d'un manomètre; on ne devrait pas se fier uniquement au système de surveillance. Consultez votre Manuel du propriétaire pour plus de détails. **15.** iPod/iPhone<sup>TM</sup> est une marque de commerce déposée d'Apple Inc. **16.** La puissance maximum indique la puissance du moteur à essence plus celle de la batterie haute tension. **17.** Tous les systèmes à coussins gonflables (• CG •) sont des systèmes de retenue supplémentaires. Tous les CG installés (le cas échéant) sont conçus pour se déployer uniquement lors de certaines conditions et dans certains types de collisions violentes: les CG avant et de protection des genoux se déploient généralement lors de collisions frontales; les CG latéraux montés aux sièges et latéraux en rideau, lors de collisions latérales; les CG latéraux en rideau à détecteurs de roulis, en cas de forte inclinaison, de force g latérale élevée ou de capotage. Dans tous les autres types de collisions, les CG ne se déploieront pas. Pour réduire les risques de blessures causées par le déploiement d'un CG, il faut toujours porter sa ceinture de sécurité. N'installez pas un siège de bébé orienté vers l'arrière sur le siège du passager avant. Pour plus d'informations/d'avertissements, veuillez consulter votre Manuel du propriétaire. **18.** La technologie d'arrêt intelligent n'intervient que dans certaines situations où l'on enfonce simultanément les pédales de frein et d'accélérateur. Lorsqu'il intervient, le système réduit la puissance du moteur afin d'aider les freins à arrêter le véhicule. Des facteurs tels la vitesse, les conditions routières et les interventions du conducteur peuvent tous avoir une incidence sur la distance d'arrêt. La technologie d'arrêt intelligent ne remplace pas la conduite sécuritaire et prudente, et ne garantit pas des arrêts instantanés. Veuillez consulter votre Manuel du propriétaire pour plus de détails. **19.** HomeLink est une marque de commerce déposée de Johnson Controls. **20.** Puissance moyenne continue, tous les canaux alimentés à moins de 0,1 % DHT; 20 à 20 000 Hz. **21.** Les appuis-tête actifs peuvent aider à limiter la gravité d'un coup de fouet cervical dans certains types de collisions arrière. **22.** Le système de navigation est conçu pour aider à localiser une adresse ou un point d'intérêt. Il peut y avoir des divergences entre le système et votre emplacement réel. Des changements au réseau routier peuvent affecter l'exactitude des informations fournies. Usez de bon sens pour décider si vous devez suivre ou non l'itinéraire proposé. Une couverture détaillée n'est pas disponible dans toutes les villes ou pour toutes les routes. Des mises à jour géographiques périodiques sont offertes en option moyennant des frais supplémentaires. Consultez votre Manuel d'utilisateur du système de navigation pour plus de détails. Le système de navigation de certains véhicules est bilingue. **23.** Un lecteur à simple DVD est de série sur les véhicules équipés du système de divertissement à deux écrans à l'arrière. Un lecteur de DVD séparé ou un système de jeux utilisant les prises d'entrée vidéo/audio du bloc central sont requis pour qu'il soit possible d'utiliser la fonction d'écran divisé. **24.** Ne vous fiez pas exclusivement au système d'alerte de circulation transversale arrière. La fonction et la plage de détection du système sont soumises à d'étroites limites. Vous devriez également regarder autour à l'extérieur du véhicule et par-dessus votre épaule en plus de vous servir de vos rétroviseurs pour vérifier le dégagement à l'arrière du véhicule. Pour une liste complète des limites et des instructions, veuillez consulter votre Manuel du propriétaire. **25.** Le système d'alerte de sortie de voie est conçu pour détecter les lignes tracées sur certaines routes. Si le véhicule s'approche de l'extérieur de sa voie, le système avertit le conducteur qu'une correction pourrait être nécessaire. Il ne constitue pas un système anticollision et ne saurait remplacer une conduite sécuritaire et attentive. L'efficacité du système dépend de nombreux facteurs. Veuillez consulter votre Manuel du propriétaire pour d'autres renseignements. **26.** Le système précollision est conçu pour aider à réduire la vitesse de collision et les dommages lors de certaines collisions frontales seulement. Ce n'est pas un système anticollision et il ne remplace pas la conduite sécuritaire et prudente. L'efficacité du système dépend de plusieurs facteurs, notamment la vitesse, les interventions du conducteur et les conditions routières. Veuillez consulter votre Manuel du propriétaire pour plus de détails. **27.** Le système de commande automatique des phares de route peut aider à améliorer la visibilité de nuit. Toutefois, des facteurs comme un pare-brise sale, des variations de lumière ambiante ou un terrain montagneux limitent l'efficacité du système, et il se peut que le conducteur doive alors éteindre et allumer manuellement les phares de route. Veuillez consulter votre Manuel du propriétaire pour d'autres détails.

LEXUS



COTCI-17ESF-20 (1.3M)