

LEXUS



GS | GS F

2017

LA NAISSANCE D'UNE NOUVELLE IDÉE

Avant la venue de Lexus, les voitures avaient tendance à être unidimensionnelles. Certaines étaient performantes, mais peu confortables. D'autres étaient reconnues pour leur sécurité, mais manquaient de style. En 1990, Lexus a mis fin au statu quo en lançant la LS 400, la toute première voiture à réunir luxe, performance et technologie. Dans le quart de siècle qui a suivi, faisant constamment preuve d'innovation, Lexus a écrit une page d'histoire vraiment exceptionnelle.



LA PHILOSOPHIE « À LA FOIS »

Des opposés en harmonie. Voilà l'essence de la philosophie « à la fois » de Lexus. Elle compte parmi nos principes fondateurs depuis le lancement de la toute première LS 400. C'est ce qui fait que vous pouvez profiter à la fois d'une expérience de conduite exaltante et puissante, et d'un rendement énergétique exceptionnel. C'est ce qui fait également que vous pouvez à la fois goûter à la quintessence du luxe et profiter de normes environnementales aussi élevées. Ce qui veut dire que vous êtes entouré de technologies à la fois extrêmement évoluées et élégamment intuitives.



L'OMOTENASHI

N'importe qui peut offrir le service à la clientèle. Mais il n'y a que Lexus qui offre l'*omotenashi*, un mot japonais désignant l'hospitalité. L'essence de l'*omotenashi* n'a pas pour but de simplement répondre à vos demandes, mais plutôt d'anticiper vos besoins et d'offrir un service à ce point exceptionnel qu'il procure un plaisir inattendu. Ce niveau plus élevé d'attention provient d'une compréhension instinctive de vos désirs et de vos besoins particuliers, ainsi que d'un engagement à traiter chaque client comme un invité dans notre maison. Nous appliquons la même norme de qualité inégalée au service à la clientèle qu'à chaque voiture que nous construisons.



NOTRE SIGNATURE

La calandre trapézoïdale en sablier de Lexus à la fois nouvelle et déjà emblématique attire l'attention avec ses lignes à la fois accrocheuses et gracieuses. Les courbes tout aussi spectaculaires des feux arrière à DEL en forme de L semblent avoir été taillées à même le métal, de manière délibérée et délicate à la fois. À cela s'ajoutent des caractéristiques à la fois plus subtiles et tout aussi percutantes, tels l'éclairage ambiant qui fait office tant d'aide visuelle que d'accueil chaleureux ou les instruments intérieurs qui allient un style classique et moderne.

L-FINESSE

La philosophie « à la fois » est également au cœur de la philosophie de design appelée L-Finesse, le « L » faisant référence au statut de leader d'avant-garde et « Finesse » désignant l'attention portée à chaque détail. Elle permet la réunion à la fois d'un design révolutionnaire et d'un raffinement subtil qui vous procure le nec plus ultra en matière de design autant extérieur qu'intérieur.



LE TAKUMI

Chez Lexus, nous n'avons jamais oublié que nos voitures sont conduites par de vraies personnes, dans la vraie vie. C'est pourquoi le pouvoir de la vue et du toucher humains est intégré à chaque étape de notre processus de fabrication. La synergie de la technologie et du savoir-faire artisanal se concentre dans les yeux et les mains aguerris du *takumi*, le maître-artisan. Pour être un *takumi*, il faut posséder à la fois une expertise technique exceptionnelle et des sens remplis d'une assurance forgée par des décennies d'expérience rigoureuse. Autrement dit, l'assemblage et la finition irréprochables de chaque Lexus, ainsi que votre agrément et votre tranquillité d'esprit, sont littéralement entre leurs mains.



LE PERFECTIONNEMENT

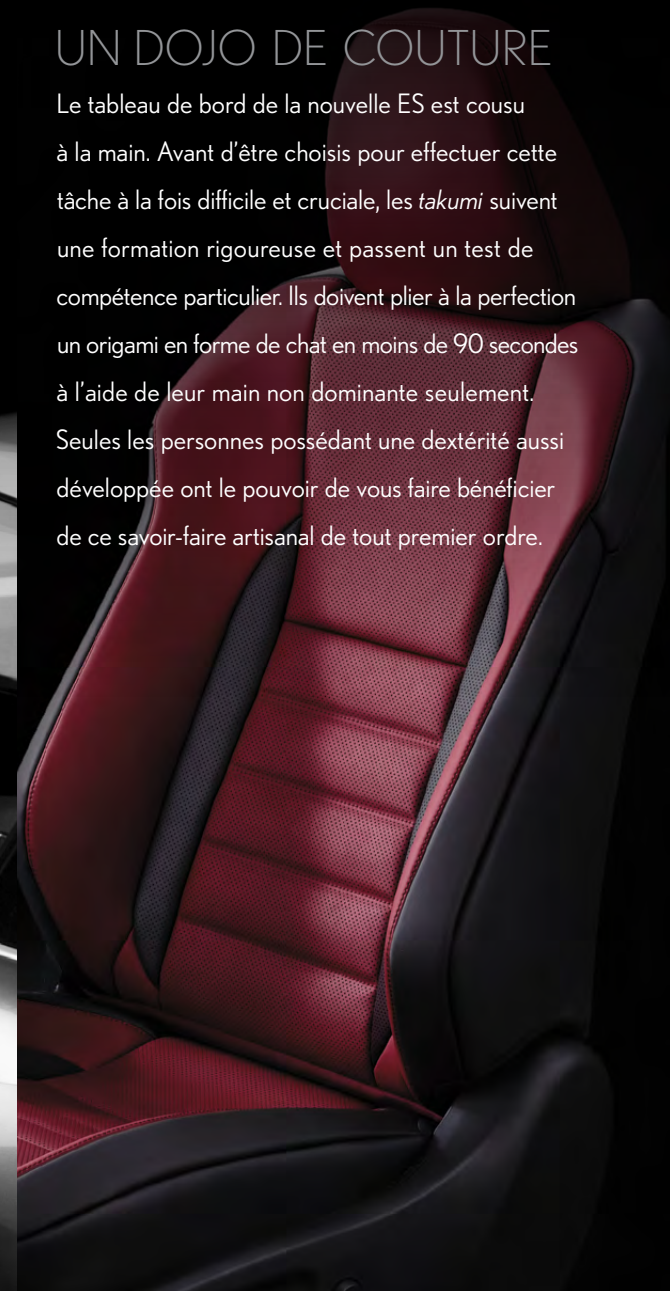
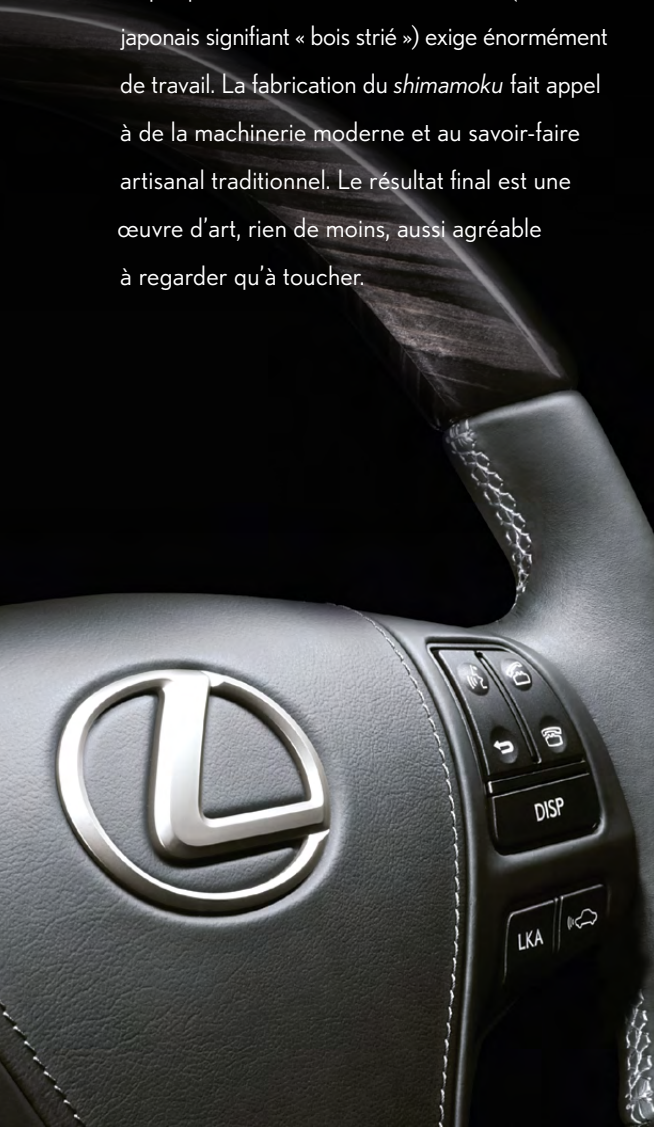
38 jours. 67 étapes de fabrication. Le processus requis pour créer le volant *shimamoku* (terme japonais signifiant « bois strié ») exige énormément de travail. La fabrication du *shimamoku* fait appel à de la machinerie moderne et au savoir-faire artisanal traditionnel. Le résultat final est une œuvre d'art, rien de moins, aussi agréable à regarder qu'à toucher.

UNE FINITION IRRÉPROCHABLE

Les *takumi* qui travaillent dans la division d'estampage de la carrosserie de Lexus pensent en microns. En passant leurs mains sur les moules et les pièces de carrosserie fraîchement estampées, ils peuvent détecter la présence de la moindre poussière ou d'un simple cheveu. Ils ont pour mission d'éviter que la plus infime imperfection affecte la qualité irréprochable de votre Lexus, même d'un iota.

UN DOJO DE COUTURE

Le tableau de bord de la nouvelle ES est cousu à la main. Avant d'être choisis pour effectuer cette tâche à la fois difficile et cruciale, les *takumi* suivent une formation rigoureuse et passent un test de compétence particulier. Ils doivent plier à la perfection un origami en forme de chat en moins de 90 secondes à l'aide de leur main non dominante seulement. Seules les personnes possédant une dextérité aussi développée ont le pouvoir de vous faire bénéficier de ce savoir-faire artisanal de tout premier ordre.



LA TECHNOLOGIE HYBRIDE

Depuis le lancement en avril 2005 du RX 400h, le premier VUS hybride de luxe au monde, Lexus a vendu plus d'un million de véhicules hybrides dans le monde entier. Avec un choix plus vaste que tout autre fabricant de voitures de luxe, l'hybride n'est donc pas une nouveauté pour elle. Cette technologie fondamentale vous fait profiter d'une efficacité énergétique et d'un plaisir de conduire sans pareil. Fidèle à notre philosophie « à la fois », le système hybride Lexus combine un moteur électrique de pointe et un puissant moteur à essence afin d'offrir une conduite parfaitement équilibrée.

LE DÉVELOPPEMENT DURABLE

Nous sommes les chefs de file de l'industrie et pas uniquement en ce qui a trait à la technologie hybride. Des bioplastiques, faits à partir de plantes comme le bambou, la canne à sucre et le soya, sont déjà utilisés dans le compartiment de charge de la CT et dans les sièges du RX. Grâce à ces innovations de pointe, Lexus veille à la préservation de l'environnement.



LA LFA

Pendant une décennie, les ingénieurs de Lexus ont œuvré à la conception d'une supervoiture de calibre mondial. L'aventure a culminé en 2010 avec la LFA, un véhicule de pointe capable de passer de 0 à 100 km/h en seulement 3,7 secondes. La maniabilité, la puissance et le son s'unissent à la perfection pour offrir une rétroaction immédiate, qui se transforme en une stimulation sensorielle instantanée et intense. On reconnaît les puissants gènes de la LFA dans tous les véhicules des gammes F et *F SPORT*.

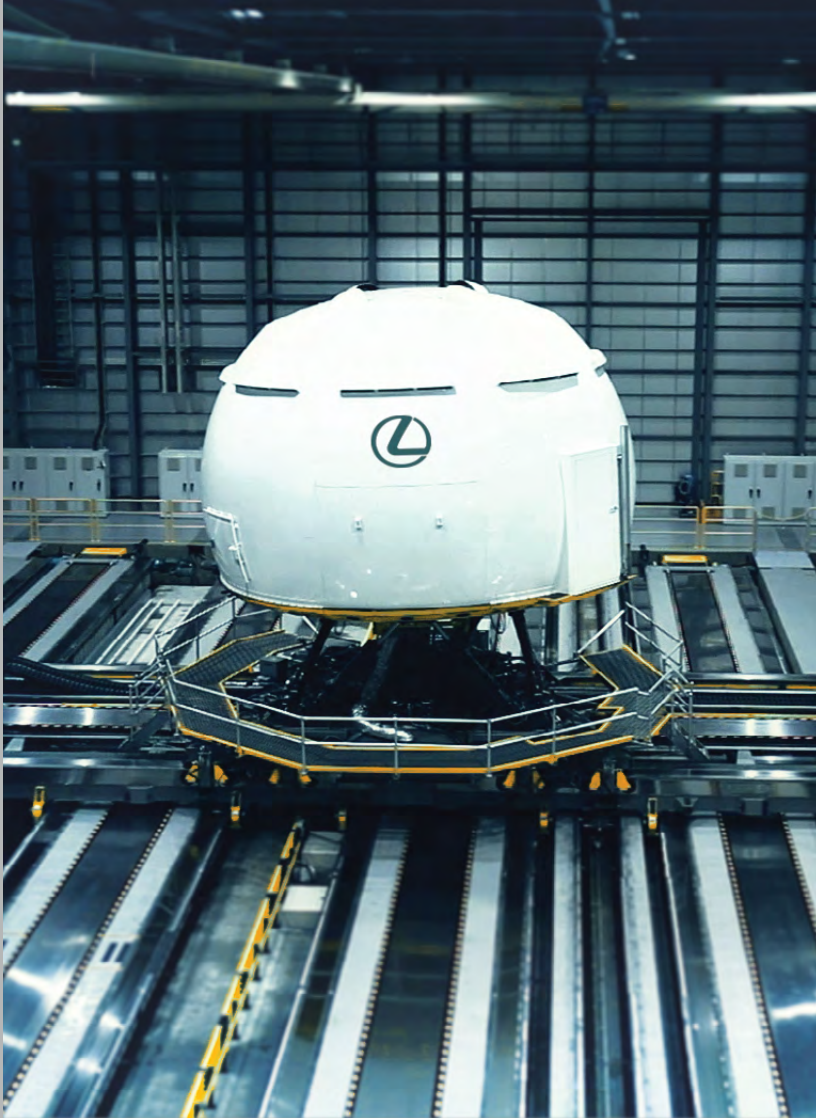
F

Notre gamme F incarne notre engagement à toujours offrir le summum en matière de performance et d'ingénierie. Au cœur de chaque véhicule F se trouve un moteur V8 de 5,0 litres couplé à une transmission à 8 rapports avec Sport Direct Shift qui permet des changements de vitesse manuels rapides comme l'éclair pour une accélération digne d'une piste de course. Avec leur tenue de route affûtée, leur structure de carrosserie acérée et leur intérieur sport exceptionnel, ces véhicules épousent chaque virage avec finesse.

F SPORT

Que ce soit dans le design des sièges et le calibrage de la suspension ou dans l'aérodynamisme avancé et le style audacieux, on reconnaît les puissants gènes de la LFA dans toutes les Lexus portant l'emblème *F SPORT*. Lexus a transposé sa technologie de course à sa gamme *F SPORT* en lui conférant des attributs de haute performance tels qu'un châssis plus rigide, des freins améliorés et bien plus. Chaque modèle Lexus incarne la performance. La gamme *F SPORT* ne fait qu'accroître le résultat.





SIMULATION À LA FINE POINTE DE LA TECHNOLOGIE

Elle ne possède pas les courbes séduisantes qui font la renommée de Lexus, mais nous sommes aussi fiers de cette machine que de n'importe quel véhicule que nous ayons jamais construit. Et à l'instar de nos véhicules, nous l'avons créée pour vous. Le simulateur de conduite le plus perfectionné du monde met un vrai conducteur dans une vraie Lexus et dans de vraies conditions de conduite, mais sans qu'il y ait de vraies conséquences. En observant comment les conducteurs réagissent à des situations dangereuses, nous sommes mieux en mesure de mettre au point des technologies capables d'anticiper ces dangers afin d'aider les conducteurs à réagir rapidement pour les éviter. Chez Lexus, un monde sans accidents n'est pas seulement un rêve, mais une possibilité bien réelle.



LE SYSTÈME DE SÉCURITÉ LEXUS+ (LSS+)

Fidèle à son caractère novateur, Lexus a élevé les standards en matière de sécurité avec le Système de sécurité Lexus+, un système d'assistance au conducteur offert en option qui rassemble des technologies automatisées. Le système a été introduit sur certains modèles 2016 et sera offert en option sur tous les modèles d'ici 2018/19. LSS+ aide à prévenir les accidents grâce à un radar qui détecte les obstacles et permet de les éviter. Avec son système précollision⁸, son système d'alerte de sortie de voie³, son système de phares de route automatiques¹⁵ et son régulateur de vitesse à radar⁷, le système intégré LSS+ permet de prévenir ou d'atténuer les collisions, aide le conducteur à demeurer dans sa voie et accroît la sécurité lors de la conduite de nuit. Peu importe la vitesse, il augmente la vigilance du conducteur, l'aide à prendre des décisions et facilite le contrôle du véhicule. L'expérience de conduite devient d'autant plus sécuritaire et stimulante. Pour plus de détails, visitez lexus.ca

LE SYSTÈME DE SÉCURITÉ LEXUS +



LA LC 500

Une pure révélation. En plus d'accéder au statut de véhicule porte-étendard de Lexus, la toute nouvelle Lexus LC 500 frappe l'imagination de chaque conducteur qui y pose les yeux. Sous son extérieur admirablement sculpté se trouve une formidable centrale V8 de 5,0 litres couplée à une boîte automatique à 10 rapports¹, la toute première dans une voiture de luxe. Ses temps de passage rivalisent avec ceux d'une boîte à double embrayage. En effet, passant de 0 à 100 km/h en moins de 4,5 secondes, la LC 500 ne dépasse pas seulement vos attentes.



LA LF-FC

Le futur imaginé par Lexus a de quoi impressionner : la voiture concept Lexus LF-FC propulsée par une pile à combustible à hydrogène. Le tout premier système Lexus de pile à combustible entraîne les roues arrière et transmet de l'énergie à deux moteurs électriques incorporés aux roues avant, conférant au véhicule une tenue de route dynamique et une stabilité exceptionnelle. Et avec le style élégant, mais affirmé de ses courbes extérieures et de son habitacle futuriste, la LF-FC commande le respect tout en respectant l'environnement.

L'HISTOIRE SE POURSUIT

La recherche incessante d'innovations propre à Lexus ne semble pas sur le point de s'estomper. Vivez la révolution permanente à bord de la Lexus GS et GS F 2017.



LE LUXE D'UN DIAMANT POUR COUPER LA ROUTE.

La Lexus GS est une berline grand tourisme de luxe conçue pour offrir une performance gorgée d'adrénaline. Équipée d'un moteur de 3,5 litres et 311 chevaux¹ et d'une transmission à 6 rapports, elle domine la route avec fougue. Sa suspension avant à double bras triangulaire et sa suspension arrière à tiges multiples lui assurent une grande stabilité. Choisissez la traction intégrale de la GS 350 et ses nombreux groupes d'options, incluant le *F SPORT*, ou optez pour le modèle hybride GS 450h et sa puissante propulsion arrière. Avec plus d'un million de kilomètres de développement, son apparence autant que sa performance se sont épurées. Le remarquable extérieur de la GS, tout comme son intérieur, incarne à merveille ce que Lexus représente. Attendez-vous à être ébahi.



UNE EXPRESSION DE LA PERFORMANCE.

En mariant l'innovation à la tradition, nous avons doté la GS d'un extérieur sculpté et d'un design intérieur classique. Résultat : on reconnaît à la fois le luxe et l'aménagement propres à Lexus.

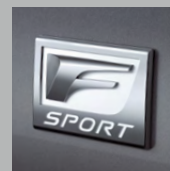


L'EXCELLENCE DÉTAILLÉE Le séduisant design extérieur de la GS témoigne du style Lexus de façon éloquent. Son profil audacieux comprend un pare-chocs dynamique, la distinctive calandre trapézoïdale en sablier, des phares de croisement à DEL au design unique et des feux de jour à DEL en pointe de flèche en forme de « L » pour prendre la route de front. Les feux arrière à DEL en forme de « L » ajoutent un élément typique au design de la GS qui la rend instantanément reconnaissable quand elle soulève la poussière sur son passage.



LE REPAIRE AUTORITAIRE L'allure distinctive de Lexus émane en tout point de l'intérieur de la GS. L'écran d'affichage à cristaux liquides (ACL) de 12,3 pouces a de quoi plaire à l'œil. Le toucher n'est pas en reste, avec les sièges avant chauffants et, en option, les sièges avant ventilés, avec garnitures de cuir, 10 réglages assistés et un système de mémorisation pour le siège du conducteur. Le volant chauffant gainé de cuir avec palettes de changement de vitesse et les commandes audio du volant au bout de vos doigts vous promettent une expérience sonore immersive. Sans oublier le système de navigation avec interface « Remote Touch »⁵ qui vous donne le plein contrôle de votre environnement d'un simple toucher.

UNE SUBLIME DÉMONSTRATION DE PUISSANCE.



Élevez l'esprit de la conduite.
Équipez votre GS du groupe d'options
F SPORT pour lui donner encore plus
de substance et de style.



TAILLÉE SUR MESURE POUR LE LUXE Faites l'expérience de la conduite de luxe avec l'affichage « tête haute » en option et le volant *F SPORT* à trois branches qui ajoutent une touche d'audace à l'apparence de la GS. Passez au système ambiophonique haut de gamme Mark Levinson^{MD} à 17 haut-parleurs⁹ et vivez une expérience sonore immersive qui déploie autant d'énergie que la bête nichée sous le capot.



UNE ZONE DE CONFORT SUPRÊME Conçus en fonction des adeptes de sport, les sièges avant de la version *F SPORT* vous installent aux premières loges de l'exaltation, avec un siège à 16 réglages assistés pour le conducteur et un siège à 10 réglages pour le passager, les deux incluant un soutien lombaire.



UNE PRÉSENCE DOMINANTE SUR LA ROUTE Accentuez votre performance avec la calandre avant et l'aile arrière *F SPORT*. Ajoutez de l'éclat avec des roues de 19 pouces en alliage d'aluminium pour un effet scintillant qui laisse deviner une performance séduisante.

ROULEZ AU SENS PROPRE.

La GS 450h possède le tout premier système hybride à injection directe avec cycle Atkinson au monde. Grâce au système hybride Lexus, la GS 450h génère la puissance d'un V8 avec une consommation d'essence comparable à celle d'un V6. Ses 338 chevaux nets se déploient rapidement : elle accélère de 0 à 100 km/h en aussi peu que 5,6 secondes. Son mode EV allonge l'autonomie en mode tout électrique lorsque vous préférez l'efficacité énergétique à l'exaltation. Son châssis et sa suspension à double bras triangulaire, sa carrosserie plus rigide, et sa suspension arrière à tiges multiples se conjuguent pour offrir une maniabilité fine, précise et assurée.



AYEZ L'ESPRIT TRANQUILLE QUAND VOTRE POULS S'ACCÉLÈRE.

Notre système de sécurité intégré vous assure la plus grande tranquillité grâce à un ensemble complet de caractéristiques incluant le dispositif de contrôle de la stabilité du véhicule (VSC)¹¹, le système de freins antiblocage (ABS), le régulateur de traction (TRAC), le répartiteur électronique de force de freinage (EBD) et l'assistance au freinage (BA)¹². Et pour vous procurer une plus grande quiétude, la GS est équipée du Système de sécurité Lexus+.



LE SYSTÈME DE SÉCURITÉ LEXUS+ (LSS+) Conçu pour vous aider à éviter le danger, le Système de sécurité Lexus+ offre une foule de caractéristiques d'assistance au conducteur, telles que le système précollision⁸, qui vous avertit d'une collision possible et prépare les freins à une manœuvre d'évitement. Le système d'alerte de sortie de voie³ vous avertit lorsque le véhicule s'approche de l'extérieur de sa voie sans que vous ayez actionné les clignotants, tandis que le système de phares de route automatiques¹⁵ assure une visibilité de nuit accrue. Le régulateur de vitesse dynamique à radar⁷ vous aide à maintenir une distance sécuritaire avec les autres véhicules en ajustant automatiquement la vitesse de votre véhicule ou en appliquant les freins lorsque les voitures devant vous ralentissent.



UNE BARRIÈRE DE PROTECTION COMPLÈTE

Tous les angles sont couverts grâce aux 10 coussins gonflables de série¹⁶, incluant un coussin gonflable de protection des genoux côtés conducteur et passager, le système de retenue supplémentaire (SRS) à coussin gonflable côtés conducteur et passager avant¹⁰, des coussins gonflables latéraux montés dans les sièges avant, des coussins gonflables latéraux avant et arrière en rideau, et des coussins gonflables latéraux arrière.



LE VIRTUEL COMME SUPPORT VISUEL Pour accroître votre vigilance au volant, le moniteur d'angles morts⁶ et le système d'alerte de circulation transversale arrière⁴ sont offerts en option avec la GS 350, et de série avec la GS 450h.

CARACTÉRISTIQUES DE LUXE DE SÉRIE

LUXE ET COMMODITÉ :

Roues de 18 po en alliage d'aluminium avec verrous
 Système Smart Key avec démarrage à bouton-poussoir
 Système d'éclairage à DEL (GS 350)
 Système d'éclairage d'accueil haut de gamme (GS 450h)
 Volant chauffant, gainé de cuir, avec commandes audio et palettes de changement de vitesse (GS 350)
 Volant chauffant au fini grain de bois, inclinable et télescopique à commande assistée, gainé de cuir, avec palettes de changement de vitesse (GS 450h)
 Pommeau de levier de vitesse garni de cuir
 Garnitures au fini grain de bois (GS 450h)
 Commande automatique de la température à deux zones
 Caméra de recul
 Phares à DEL (GS 350)
 Phares à DEL de qualité supérieure (GS 450h)
 Feux arrière à DEL
 Feux de gabarit à DEL
 Éclairage à DEL pour la lecture de cartes
 Toit ouvrant à commande assistée
 Vitre de protection anti-UV
 Plaques de seuil en aluminium (GS 350)
 Affichage « tête haute » (GS 450h)
 Régulateur de vitesse (GS 350)
 Régulateur de vitesse dynamique à radar (GS 450h)
 Système intuitif d'aide au stationnement avec capteurs de dégagement et de recul (GS 450h)
 Pare-soleil arrière à commande assistée (GS 450h)
 Dégivreur électrique de lunette arrière
 Tapis de compartiment de charge et filet de rétention
 Lampe de coffre
 Fermeture du coffre à commande assistée (GS 450h)
 Ouvre-porte de garage

SIÈGES ET GARNITURES :

Surfaces des sièges en cuir (GS 350)
 Surfaces des sièges en cuir de qualité supérieure (GS 450h)
 Sièges avant chauffants à 10 réglages assistés avec système de mémorisation du siège conducteur (GS 350)
 Sièges avant chauffants et ventilés à 18 réglages assistés avec système de mémorisation et appuis-tête papillon des sièges conducteur et passager (GS 450h)
 Sièges arrière chauffants (GS 450h)

AUDIO, COMMUNICATION ET INSTRUMENTS :

Écran d'affichage à cristaux liquides (ACL) de 12,3 po
 Système audio haut de gamme Lexus à 12 haut-parleurs
 Système ambiophonique haut de gamme Mark Levinson^{MD} à 17 haut-parleurs (GS 450h)⁹
 Système de navigation à commande vocale avec interface « Remote Touch »⁵
 Compatibilité Bluetooth^{MD} 13
 Radio satellite SiriusXM^{MD} intégrée¹⁴
 Prise d'entrée audio auxiliaire
 Prise d'entrée audio USB

Horloge analogique avec éclairage à DEL
 Écran d'affichage multifonctions à transistor à couches minces (TFT)
 Prises de courant de 12 volts pour les accessoires
 Tachymètre
 Deux compteurs journaliers
 Indicateur de température de l'eau
 Indicateur de la température extérieure
 Écran d'affichage multifonctions
 Éclairage à DEL pour la lecture de cartes

CARACTÉRISTIQUES DE SÉCURITÉ ET DE PROTECTION DE SÉRIE

SÉCURITÉ ACTIVE :

Système de sécurité Lexus+ :
 > Phares de route automatiques¹⁵
 > Système d'alerte de sortie de voie avec assistance à la direction²
 > Régulateur de vitesse dynamique à radar⁷
 > Système précollision⁶

Système d'assistance garde-voies
 Moniteur d'angles morts⁶ avec alerte de circulation transversale arrière⁴
 Technologie d'arrêt intelligent (SST)¹⁷
 Dispositif de contrôle de la stabilité du véhicule (VSC)¹¹
 Système de freins antiblocage (ABS)
 Régulateur de traction (TRAC)
 Répartiteur électronique de force de freinage (EBD)
 Assistance au freinage (BA)¹²
 Feu de freinage à DEL surélevé à l'arrière
 Rétroviseurs électrochromiques extérieurs chauffants, repliables, avec clignotants intégrés et éclairage du sol (GS 350)
 Rétroviseurs électrochromiques extérieurs chauffants, à repli assisté et réglage assisté, avec clignotants intégrés et éclairage du sol (GS 450h)

Poignées de maintien
 Essuie-glaces à intermittence réglable activés par la pluie
 Système de phare à mise à niveau automatique
 Lave-phares

SÉCURITÉ PASSIVE :

Coussin gonflable de protection des genoux côtés conducteur et passager¹⁶
 Indicateur d'état du coussin gonflable côté passager avant
 Système de retenue supplémentaire (SRS) à coussin gonflable à deux phases côté conducteur et passager¹⁰
 Dispositif de tension et limiteur de force des ceintures de sécurité avant et arrière
 Coussins gonflables latéraux montés dans les sièges avant¹⁶
 Coussins gonflables latéraux avant et arrière en rideau¹⁶
 Coussins gonflables latéraux arrière¹⁶
 Coussins d'ancrage pour sièges de bébé
 Verrouillage de sécurité pour les enfants aux portières arrière

AUTRES ÉLÉMENTS DE SÉCURITÉ :

Trousse de premiers soins
 Système antivol

SPÉCIFICATIONS DE SÉRIE

POIDS EN ORDRE DE MARCHÉ

GS 350 1765 kg/3 891 lb
 GS 450h 1865 kg/4 112 lb

MOTEUR

GS 350 > 3,5 litres, 6 cylindres, double arbre à cames en tête, 24 soupapes, double système de distribution à calage variable intelligent (VVT-i)³
 GS 450h > 3,5 litres, 6 cylindres, double arbre à cames en tête, 24 soupapes, double système de distribution à calage variable intelligent (VVT-i), système hybride Lexus, cycle Atkinson, mode EV¹

PUISSANCE

GS 350 311 ch à 6 400 tr/min
 GS 450h 338 ch (puissance nette totale du système)

COUPLE

GS 350 280 lb-pi à 4 800 tr/min
 GS 450h 257 lb-pi à 4 500 tr/min

TRANSMISSION

GS 350 Automatique à 6 rapports avec commande Sport Direct Shift
 GS 450h Transmission à variation constante (CVT)

GROUPE PROPULSEUR

GS 350 > Traction intégrale, système de gestion intégrée de la dynamique du véhicule (VDIM)¹¹, contrôle de la stabilité du véhicule (VSC)¹¹, sélecteur de mode de conduite, régulateur de traction (TRAC), commande d'assistance au démarrage en pente (HAC)¹⁸
 GS 450h > Propulsion arrière, système de gestion intégrée de la dynamique du véhicule (VDIM)¹¹, sélecteur de mode de conduite avec mode S+

PNEUS

GS 350 > Pneu P235/45R18 avec pneu de secours temporaire
 > Pneu P235/40R19 avec pneu de secours temporaire (en option)
 GS 450h > Pneu P235/45R18 avec pneu de secours temporaire

RÉSERVOIR

GS 350 66 litres/17,4 gallons
 GS 450h 66 litres/17,4 gallons

COTES DE CONSOMMATION ESTIMÉES

(ville/route/combinée)
 GS 350 12,4/9,2/11 L/100 km²
 23/31/26 mi/gal²
 GS 450h 8/6,9/7,5 L/100 km²
 35/41/38 mi/gal²

COEFFICIENT DE TRAÎNÉE AÉRODYNAMIQUE

0,27

CHÂSSIS

SUSPENSION AVANT

GS 350 > Double bras triangulaire, barre stabilisatrice
 > Suspension variable adaptative avant (en option)
 GS 450h > Double bras triangulaire, barre stabilisatrice
 > Suspension variable adaptative avant

SUSPENSION ARRIÈRE

GS 350 > À tiges multiples, barre stabilisatrice (de série)
 > Suspension variable adaptative arrière (en option)
 GS 450h > Suspension variable adaptative arrière à modulation électronique (TEMS), à tiges multiples

DIRECTION

Direction à assistance électrique

FREINS

GS 350 > Disques à l'avant et à l'arrière
 > Frein de stationnement électrique
 GS 450h > Disques à l'avant et à l'arrière
 > Frein de stationnement électrique

DIMENSIONS DE LA CARROSSERIE

LONGUEUR HORS TOUT

GS 350 4 880 mm/192,1 po
 GS 450h 4 880 mm/192,1 po

HAUTEUR

GS 350 1 470 mm/57,9 po
 GS 450h 1 455 mm/57,3 po

LARGEUR

GS 350 1 840 mm/72,4 po
 GS 450h 1 840 mm/72,4 po

EMPATTEMENT

GS 350 2 850 mm/112,2 po
 GS 450h 2 850 mm/112,2 po

HAUTEUR SOUS PLAFOND (AVANT)

GS 350 965 mm/38,0 po
 GS 450h 965 mm/38,0 po

HAUTEUR SOUS PLAFOND (ARRIÈRE)

GS 350 960 mm/37,8 po
 GS 450h 960 mm/37,8 po

DÉGAGEMENT AUX JAMBES (AVANT)

GS 350 1 080 mm/42,5 po
 GS 450h 1 075 mm/42,3 po

DÉGAGEMENT AUX JAMBES (ARRIÈRE)

GS 350 935 mm/36,8 po
 GS 450h 935 mm/36,8 po

DÉGAGEMENT AUX ÉPAULES (AVANT)

GS 350 1 455 mm/57,3 po
 GS 450h 1 455 mm/57,3 po

DÉGAGEMENT AUX ÉPAULES (ARRIÈRE)

GS 350 1 415 mm/55,7 po
 GS 450h 1 415 mm/55,7 po

POIDS NOMINAL BRUT DU VÉHICULE

GS 350 2 245 kg/4 949 lb
 GS 450h 2 320 kg/5 115 lb

CAPACITÉ DU COFFRE

GS 350 520 litres/18,4 pieds³
 GS 450h 450 litres/15,9 pieds³

ROUES



GS 350 (de série)
Roues de 18 po en alliage
d'aluminium



GS 350 (en option)
Roues de 19 po en alliage
d'aluminium



GS 350 (en option)
Roues *F SPORT* de 19 po
en aluminium



GS 450h (de série)
Roues de 18 po en alliage
d'aluminium

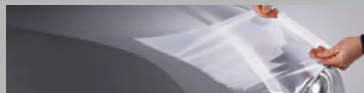
ACCESSOIRES



CHAUFFE-BLOC



MOULURES LATÉRALES



PELLICULE DE PROTECTION DE LA PEINTURE



BECQUET DE COFFRE

EXTÉRIEUR



ULTRA BLANC.....0083



ARGENT ATOMIQUE01J7



ROUGE MATADOR MICA.....03R1



BLEU CRÉPUSCULE MICA.....08X5



CAVIAR.....0223



BLANC ÉMINENT NACRÉ.....0085



GRANITE FUMÉ MICA.....01G0



REFLET D'AUTOMNE.....04X2



NOIR OBSIDIENNE0212

INTÉRIEUR



CUIR
CUIR DE PREMIÈRE QUALITÉ
CUIR *F SPORT* NOIR



CUIR LIN

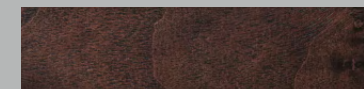


CUIR DE PREMIÈRE QUALITÉ BRUN NOBLE



CUIR *F SPORT* ROUGE RIOJA

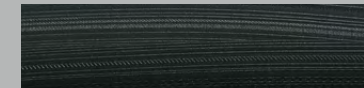
GARNITURES INTÉRIEURES



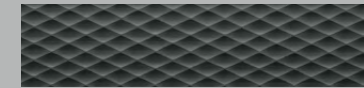
NOYER



BOIS DÉCOUPÉ AU LASER



FILM



ALUMINIUM

GS 2017

GRUPE PREMIUM
GRUPE EXÉCUTIF
F SPORT SÉRIE 2



GRUPE PREMIUM

GS 350

| | |
|--|---|
| Sièges avant chauffants et ventilés | • |
| Garnitures intérieures au fini grain de bois | • |
| Phares à DEL de qualité supérieure | • |
| Pare-soleil arrière à commande assistée | • |
| Rétroviseurs extérieurs repliables à commande assistée | • |
| Fermeture du coffre à commande assistée | • |
| Système intuitif d'aide au stationnement avec capteurs de dégagement et de recul | • |
| Moniteur d'angles morts ⁶ | • |
| Système d'alerte de circulation transversale arrière ⁴ | • |

GRUPE EXÉCUTIF

Groupe Premium, plus :

GS 350

| | |
|---|---|
| Roues de 19 po en alliage d'aluminium | • |
| Système audio Mark Levinson ^{MD} haut de gamme à 17 haut-parleurs ⁹ | • |
| Sièges avant en cuir de qualité supérieure, à 18 réglages assistés avec système de mémorisation et appuis-tête papillon aux sièges conducteur et passager | • |
| Volant gainé de cuir au fini grain de bois | • |
| Affichage « tête haute » | • |
| Sièges arrière chauffants et climatisés | • |
| Commande de la température avec système Climate concierge | • |
| Écran pare-soleil manuel aux portières arrière | • |
| Suspension variable adaptative | • |
| Sièges avant en cuir de qualité supérieure | • |

F SPORT SÉRIE 2

Groupe Premium, plus :

GS 350

| | |
|---|---|
| Roues de 19 po en alliage d'aluminium <i>F SPORT</i> | • |
| Sièges en cuir <i>F SPORT</i> | • |
| Volant <i>F SPORT</i> à trois branches | • |
| Pommeau de levier de vitesses <i>F SPORT</i> | • |
| Calandre avant <i>F SPORT</i> | • |
| Aileron arrière <i>F SPORT</i> | • |
| Plaques de seuil de portières <i>F SPORT</i> | • |
| Siège du conducteur à 16 réglages assistés (y compris soutien lombaire) | • |
| Système audio Mark Levinson ^{MD} haut de gamme à 17 haut-parleurs ⁹ | • |
| Garnitures de tableau de bord en aluminium | • |
| Pédales sport en aluminium avec patins en caoutchouc | • |
| Affichage « tête haute » | • |
| Suspension variable adaptative | • |



VOTRE SOUFFLE AURA DU MAL À VOUS RATTRAPER.

Voici la dernière venue dans la puissante famille F, la saisissante GS F 2017. Son apparence inspirée s'harmonise à une substance à la hauteur de son style. Dotée d'un moteur V8 de 5,0 litres extrêmement musclé pouvant déployer 467 chevaux fougues¹, elle incarne la plus pure expression de la puissance et du style qui fait la marque de Lexus.



ELLE DOMINE LA ROUTE AVEC PANACHE. ET SUIT LA VOIE DU LUXE.

Préparez-vous à vivre des sensations exaltantes grâce à son moteur de 467 chevaux produisant un couple de 389 lb-pi¹, animé par une propulsion arrière. Avec son habitacle confortable et luxueux inspiré d'un poste de pilotage, il émane de la GS F, même à l'arrêt, une puissance prête à se déployer.



PLUS DE PULSATIONS PAR KILOMÈTRE Avec une transmission Sport Direct Shift et un différentiel à répartition vectorielle du couple, le cœur automatique à 8 rapports de la GS F bat comme celui d'un pur-sang. Sa suspension avant à double bras triangulaire et sa suspension arrière à calibrage sport confèrent à votre conduite la performance et l'équilibre recherchés.



UN STYLE IMPECCABLE On vous cédera le passage simplement pour pouvoir admirer les lignes accrocheuses du quadruple échappement avec diffuseur et du becquet de coffre arrière en fibre de carbone. Les étriers avant et arrière peints et arborant l'emblématique « F » caractérisent la GS F, cette bête sophistiquée élevée pour dominer la route, du haut de ses roues de 19 pouces en aluminium forgé.



MONTEZ À BORD DU LUXE Son volant « F » exclusif vous procure un sentiment de puissance quand vous vous élancez sur la route comme une fusée et que tout le reste semble flou. Admirez les garnitures exclusives en fibre de carbone des sièges sport avant à 8 réglages assistés, savamment positionnés pour vous permettre de regarder l'écran d'affichage à cristaux liquides de 12,3 pouces. De plus, le siège conducteur chauffant et ventilé, doté d'un système de mémorisation et d'un soutien lombaire, rend votre expérience encore plus exaltante.

CARACTÉRISTIQUES DE LUXE DE SÉRIE

LUXE ET COMMODITÉ :

Roues de 19 po en aluminium forgé avec verrous de roue antivol
 Système Smart Key avec démarrage à bouton-poussoir
 Système d'éclairage d'accueil haut de gamme
 Volant chauffant à trois branches, gainé de cuir, inclinable et télescopique, à commande assistée, avec palettes de changement de vitesse, commandes à reconnaissance vocale, et commandes de l'affichage multifonctions
 Commande automatique de la température à trois zones indépendantes avec système Climate Concierge
 Caméra de recul
 Éclairage ambiant à DEL
 Éclairage à DEL pour la lecture de cartes
 Vitre de protection anti-UV
 Pare-soleil arrière à commande assistée
 Toit ouvrant relevable et coulissant à commande assistée
 Phares à DEL de qualité supérieure
 Fermeture du coffre à commande assistée
 Becquet de coffre arrière en fibre de carbone
 Tapis de compartiment de charge avec filet de rétention
 Ouvrir-porte de garage

SIÈGES ET GARNITURES :

Siège conducteur chauffant et ventilé, à 8 réglages assistés, avec système de mémorisation et soutien lombaire
 Siège passager chauffant et ventilé, à 8 réglages assistés, avec système de mémorisation
 Sièges arrière chauffants
 Garnitures intérieures en fibre de carbone noire

AUDIO, COMMUNICATION ET INSTRUMENTS :

Écran d'affichage à cristaux liquides (ACL) de 12,3 po
 Système ambiophonique haut de gamme Mark Levinson^{MD} à 17 haut-parleurs⁹
 Système de navigation à commande vocale avec interface « Remote Touch »⁵
 Affichage « tête haute »
 Écran d'affichage multifonctions à transistor à couches minces (TFT)

CARACTÉRISTIQUES DE SÉCURITÉ ET DE PROTECTION DE SÉRIE

SÉCURITÉ ACTIVE :

Système de sécurité Lexus+ :

- > Phares de route automatiques¹⁵
- > Système d'alerte de sortie de voie avec assistance à la direction³
- > Régulateur de vitesse dynamique à radar⁷
- > Système précollision⁸

Système d'assistance garde-voie

Moniteur d'angles morts⁶ avec alerte de circulation transversale arrière⁴

Dispositif de contrôle de la stabilité du véhicule (VSC)¹¹

Système de freins antiblocage (ABS)

Régulateur de traction (TRAC)

Répartiteur électronique de force de freinage (EBD)

Assistance au freinage (BA)¹²

Système intuitif d'aide au stationnement avec capteurs de dégagement et de recul

Rétroviseurs extérieurs chauffants à atténuation automatique, à repli assisté

Essuie-glaces à intermittence, activés par la pluie

Système de phares à mise à niveau automatique

Lave-phares

SÉCURITÉ PASSIVE :

Dispositif de tension et limiteur de force des ceintures de sécurité côtés conducteur et passager avant

Système de retenue supplémentaire (SRS) à coussin gonflable à deux phases côtés conducteur et passager¹⁰

Coussins gonflables latéraux côtés conducteur et passager avant¹⁶

Coussin gonflable de protection des genoux côtés conducteur et passager avant¹⁶

Coussins gonflables latéraux avant et arrière en rideau¹⁶

Coussins gonflables latéraux arrière¹⁶

Dispositif de tension et limiteur de force des ceintures de sécurité arrière

CARACTÉRISTIQUES DE PROTECTION :

Trousse de premiers soins

Immobilisateur de moteur

SPECIFICATIONS DE SÉRIE

POIDS EN ORDRE DE MARCHÉ

1830 kg/4 034 lb

MOTEUR

5,0 litres, 8 cylindres, double arbre à cames en tête, 32 soupapes, double système de distribution à calage variable intelligent (VVT-i), moteur à essence 4 temps à injection directe (D-4S), échappement quadruple, sélecteur de mode de conduite¹

PUISSANCE

467 ch à 7 100 tr/min

COUPLE

389 lb-pi à 4 800 tr/min

TRANSMISSION

Automatique à 8 rapports avec commande Sport Direct Shift

GRUPE PROPULSEUR

Propulsion arrière, système de différentiel à répartition vectorielle du couple, système de gestion de la dynamique du véhicule (VDM)

PNEUS

Pneus avant 255/35R19, pneus arrière 275/35R19, pneus d'été radiaux de performance Michelin

RÉSERVOIR

66 litres/17,4 gallons

COTES DE CONSOMMATION ESTIMÉES

(ville/route/combinée)
 > 14,9/9,7/12,5 L/100 km²
 > 19/29/23 mi/gal²

CHÂSSIS

SUSPENSION AVANT

Double bras triangulaire, ressorts hélicoïdaux

SUSPENSION ARRIÈRE

Suspension à calibrage sport, à tiges multiples, ressorts hélicoïdaux

DIRECTION

Direction à assistance électrique avec modes Normal et Sport

FREINS

Étriers des freins à disque avant peints, freins à disque de 13,6 po à l'arrière, freins à disque de 15 po à l'avant

DIMENSIONS DE LA CARROSSERIE

LONGUEUR HORS TOUT

4 915 mm/19,3,5 po

HAUTEUR

1 440 mm/56,7 po

LARGEUR

1 845 mm/72,6 po

EMPATTEMENT

2 850 mm/112,2 po

HAUTEUR SOUS PLAFOND (AVANT)

966 mm/38,0 po

HAUTEUR SOUS PLAFOND (ARRIÈRE)

959 mm/37,8 po

DÉGAGEMENT AUX JAMBES (AVANT)

1 032 mm/40,6 po

DÉGAGEMENT AUX JAMBES (ARRIÈRE)

832 mm/32,8 po

DÉGAGEMENT AUX ÉPAULES (AVANT)

1 453 mm/57,2 po

DÉGAGEMENT AUX ÉPAULES (AVANT)

1 415 mm/55,7 po

POIDS NOMINAL BRUT DU VÉHICULE

2 320 kg/5 115 lb

CAPACITÉ DU COFFRE

399 litres/14,09 pieds³

ROUES



Roues de 19 po en alliage d'aluminium (de série)

ACCESSOIRES



CHAUFFE-BLOC



MOULURES LATÉRALES



PELLICULE DE PROTECTION DE LA PEINTURE

EXTÉRIEUR



ULTRA BLANC.....0083



ARGENT ATOMIQUE.....01J7



GRANITE FUMÉ MICA.....01G0



CAVIAR.....0223



ÉCLAT SOLAIRE.....04W7



ROUGE MATADOR MICA.....03R1



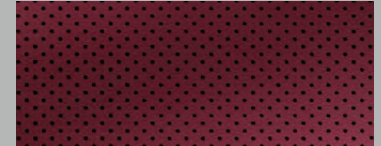
BLEU ULTRASONIQUE MICA 2,0 (SUPPLÉMENT).....08X1

INTÉRIEUR



CUIR

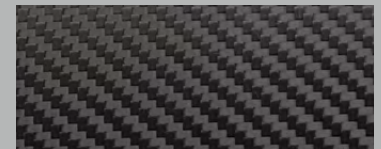
NOIR



CUIR

ROUGE CIRCUIT

GARNITURES INTÉRIEURES



FIBRE DE CARBONE NOIRE



NOTRE ENGAGEMENT ENVERS LE SERVICE

En plus d'offrir un produit de la plus haute qualité, Lexus vous propose, par l'entremise d'un réseau de concessionnaires professionnels, un niveau de service après-vente sans égal et sans compromis : le concept de service de première classe. Grâce à un niveau sans égal de professionnalisme et de soutien des véhicules, l'expérience du propriétaire d'un véhicule Lexus ne manquera pas d'être aussi luxueuse que le sont les véhicules.

GARANTIE

Notre garantie Lexus inclut les couvertures suivantes :
48 mois/80 000 km

Garantie sur les pièces de remplacements de service

24 mois/40 000 km
Applicable sur les pièces Lexus d'origine installées chez un concessionnaire Lexus sur un véhicule Lexus ou achetées sur place

Composants liés au système hybride
96 mois/160 000 km (y compris le module de commande de la batterie, le module de commande du système hybride, la batterie haute tension pour véhicule hybride et l'inverseur avec convertisseur)

Groupe propulseur

72 mois/110 000 km

Perforation due à la corrosion

72 mois/kilométrage illimité

Principaux composants du système antipollution

96 mois/130 000 km

Pour plus de détails, veuillez consulter votre concessionnaire Lexus. Lexus vous fournira même un moyen de transport de remplacement pour cinq jours si votre véhicule doit rester chez le concessionnaire pour une période prolongée en raison d'un problème couvert par la garantie.

PROTECTION EXTRA-ATTENTIVE

Prolongez la garantie du véhicule neuf et rehaussez votre tranquillité d'esprit grâce à la Protection Extra-Attentive Lexus.

ASSISTANCE ROUTIÈRE

En tant que fier propriétaire d'un véhicule Lexus, vous n'avez pas à vous inquiéter de l'endroit où vous pourrez obtenir de l'aide s'il survient un incident qui rend nécessaire l'Assistance routière d'urgence ou le Remorquage en cas de panne mécanique. Dans tout le Canada et dans la partie continentale des États-Unis, notre opérateur central du Service routier d'urgence sera toujours là pour s'assurer que vous receviez des services prompts et efficaces de l'une de nos nombreuses installations agréées en vertu de notre Programme d'assistance routière approuvé. Vingt-quatre heures sur vingt-quatre, 365 jours par année, nous serons là pour vous venir en aide.

LEXUS SERVICES FINANCIERS

Venez rencontrer les experts qui s'occupent exclusivement du financement et de la location de véhicules Lexus. Nos taux d'intérêt sont extrêmement compétitifs et nos termes sont flexibles – jusqu'à 72 mois. Nos services en ligne vous permettent de voir facilement les taux courants et de recevoir votre approbation de crédit avant de choisir la Lexus qui vous convient. Pour toute question, rendez-vous chez un concessionnaire Lexus, consultez lexus.ca ou composez le 1 800 26-LEXUS.

LEXUS CANADA

Nous avons déployé tous les efforts afin d'assurer l'exactitude des spécifications et de l'équipement en fonction des informations connues au moment de mettre sous presse. Dans certains cas, des changements peuvent se produire au niveau de l'équipement de série, des options ou des dates de livraison du produit qui ne seraient pas reflétés dans la présente brochure. Certaines photos dans cette brochure montrent des modèles américains ou d'outre-mer avec des équipements en option qui ne sont pas offerts au Canada. Lexus Canada se réserve le droit d'apporter ces changements sans avis au préalable ni obligation de sa part. Votre concessionnaire Lexus est la meilleure source pour des informations à jour.

lexus.ca 1 800 26-LEXUS

Pour recevoir des mises à jour de Lexus, visitez lexperience.lexus.ca

Lexus, One Toyota Place
Toronto, Ontario M1H 1H9



Les véhicules montrés dans cette brochure présentent de l'équipement en option. Certaines caractéristiques mentionnées et/ou montrées dans cette brochure peuvent seulement être offertes dans un groupe d'options. Par temps très froid, le fonctionnement de certains systèmes électroniques du véhicule utilisant un écran d'affichage à cristaux liquides (p. ex. lecteurs de CD et de DVD, système de navigation et système audio) peut être affecté jusqu'à ce que l'habitacle du véhicule se réchauffe. Lexus vous rappelle de toujours asseoir les jeunes enfants dans des sièges approuvés par la CSA installés à l'arrière du véhicule, de toujours porter votre ceinture de sécurité et de conduire prudemment. **1.** Cotes obtenues à l'aide du supercarburant régulier sans plomb recommandé ayant un indice d'octane de 91 ou plus. **2.** Les estimations de consommation de carburant ont été déterminées à l'aide des méthodes d'essai approuvées par le gouvernement du Canada/Transports Canada. La consommation réelle de carburant variera en fonction des habitudes de conduite et d'autres facteurs. **3.** Le système d'alerte de sortie de voie est conçu pour détecter les lignes tracées sur certaines routes. Si le véhicule s'approche de l'extérieur de sa voie, le système avertit le conducteur qu'une correction pourrait être nécessaire. Il ne constitue pas un système anticollision et ne saurait remplacer une conduite sécuritaire et attentive. L'efficacité du système dépend de nombreux facteurs. Veuillez consulter votre Manuel du propriétaire pour d'autres renseignements. **4.** Ne vous fiez pas exclusivement au système d'alerte de circulation transversale arrière. La fonction et la plage de détection du système sont soumises à d'étroites limites. Vous devriez également regarder autour à l'extérieur du véhicule et par-dessus votre épaule en plus de vous servir de vos rétroviseurs pour vérifier le dégagement à l'arrière du véhicule. Pour une liste complète des limites et des instructions, veuillez consulter votre Manuel du propriétaire. **5.** Le système de navigation est conçu pour aider à localiser une adresse ou un point d'intérêt. Il peut y avoir des divergences entre le système et votre emplacement réel. Des changements au réseau routier peuvent affecter l'exactitude des informations fournies. Usez de bon sens pour décider si vous devez suivre ou non l'itinéraire proposé. Une couverture détaillée n'est pas disponible dans toutes les villes ou pour toutes les routes. Des mises à jour géographiques périodiques sont offertes en option moyennant des frais supplémentaires. Consultez votre Manuel d'utilisateur du système de navigation pour plus de détails. Le système de navigation de certains véhicules est bilingue. **6.** Ne vous fiez pas exclusivement au moniteur d'angles morts pour déterminer si vous pouvez changer de voie en toute sécurité. Regardez toujours par-dessus votre épaule et utilisez votre clignotant avant de changer de voie. La fonction, la plage de détection et la précision du moniteur sont soumises à d'étroites limites. Pour consulter la liste complète des limites et des instructions concernant l'utilisation du moniteur, veuillez consulter votre Manuel du propriétaire. **7.** Le régulateur de vitesse dynamique à radar a été conçu pour assister le conducteur et ne remplace pas les pratiques de conduite sécuritaire et prudente. Veuillez consulter votre Manuel du propriétaire pour connaître les instructions et précautions importantes. **8.** Le système précollision est conçu pour aider à réduire la vitesse de collision et les dommages lors de certaines collisions frontales seulement. Ce n'est pas un système anticollision et il ne remplace pas la conduite sécuritaire et prudente. L'efficacité du système dépend de plusieurs facteurs, notamment la vitesse, les interventions du conducteur et les conditions routières. Veuillez consulter votre Manuel du propriétaire pour plus de détails. **9.** Mark Levinson est une marque de commerce déposée de Harmon International Industries Inc. **10.** Tous les véhicules Lexus montrés dans cette brochure ont un système de retenue supplémentaire (SRS). Pour des informations de sécurité importantes en ce qui concerne le système de retenue supplémentaire dans un véhicule particulier, veuillez consulter le Manuel du propriétaire ou communiquer avec le concessionnaire Lexus de votre localité. **11.** Le dispositif de contrôle de la stabilité du véhicule (VSC) et, le cas échéant, le système de gestion intégrée de la dynamique du véhicule (VDIM) sont des systèmes électroniques conçus pour aider le conducteur à maintenir le contrôle du véhicule dans des conditions défavorables. Ils ne remplacent pas les pratiques de conduite sécuritaire. Des facteurs comme la vitesse, les conditions routières et les interventions du conducteur au volant peuvent affecter l'efficacité des systèmes VSC et VDIM à prévenir la perte de contrôle. Veuillez consulter votre Manuel du propriétaire pour plus de détails. **12.** Le système d'assistance au freinage est conçu pour aider le conducteur à tirer pleinement profit des avantages du système ABS. Il ne remplace pas les pratiques de conduite sécuritaire. L'efficacité du freinage dépend aussi d'un bon entretien du système de freins ainsi que de l'état des pneus et de la route. **13.** Certains téléphones à technologie BluetoothTM ont fait l'objet de tests de compatibilité avec les véhicules Lexus. Veuillez consulter votre concessionnaire Lexus pour plus de détails. À noter que la recommandation de Lexus n'est pas une garantie de performance des téléphones et que certains problèmes peuvent survenir avec n'importe quel type de combiné selon la version du logiciel téléphonique ou de la zone desservie de votre région. **14.** La radio satellite nécessite un récepteur compatible et comporte des frais de service mensuels. Veuillez consulter votre concessionnaire Lexus pour plus de détails. La réception du signal satellite peut varier en fonction de l'emplacement. **15.** Le système de commande automatique des phares de route peut aider à améliorer la visibilité de nuit. Toutefois, des facteurs comme un pare-brise sale, des variations de lumière ambiante ou un terrain montagneux limitent l'efficacité du système, et il se peut que le conducteur doive alors éteindre et allumer manuellement les phares de route. Veuillez consulter votre Manuel du propriétaire pour d'autres détails. **16.** Tous les systèmes à coussins gonflables (« CG ») sont des systèmes de retenue supplémentaires. Tous les CG installés (le cas échéant) sont conçus pour se déployer uniquement lors de certaines conditions et dans certains types de collisions violentes : les CG avant et de protection des genoux se déploient généralement lors de collisions frontales; les CG latéraux montés dans les sièges et latéraux en rideau, lors de collisions latérales; les CG latéraux en rideau à détecteurs de roulis, en cas de forte inclinaison, de force g latérale élevée ou de capotage. Dans tous les autres types de collisions, les CG ne se déploieront pas. Pour réduire les risques de blessures causées par le déploiement d'un CG, il faut toujours porter sa ceinture de sécurité. N'installez pas un siège de bébé orienté vers l'arrière sur le siège du passager avant. Pour plus d'informations/d'avertissements, veuillez consulter votre Manuel du propriétaire. **17.** La technologie d'arrêt intelligent n'intervient que dans certaines situations où l'on enfonce simultanément les pédales de frein et d'accélérateur. Lorsqu'il intervient, le système réduit la puissance du moteur afin d'aider les freins à arrêter le véhicule. Des facteurs tels la vitesse, les conditions routières et les interventions du conducteur peuvent tous avoir une incidence sur la distance d'arrêt. La technologie d'arrêt intelligent ne remplace pas la conduite sécuritaire et prudente, et ne garantit pas des arrêts instantanés. Veuillez consulter votre Manuel du propriétaire pour plus de détails. **18.** Le dispositif HAC est conçu pour aider à minimiser le recul du véhicule sur les montées abruptes. Le système ne remplace pas les pratiques de conduite sécuritaire et prudente. Des facteurs comme la vitesse, la pente de la route, l'état de la chaussée et les interventions du conducteur peuvent tous affecter l'efficacité du dispositif HAC à prévenir la perte de contrôle. Veuillez consulter votre Manuel du propriétaire pour plus de détails. **19.** Le système d'assistance garde-voie est conçu pour détecter les lignes tracées sur certaines routes et appliquer un léger effet de couple au volant pour aider à garder la voiture au centre de sa voie. Si le véhicule s'approche de l'extérieur de la voie, la fonction d'alerte de sortie de voie fait retentir un avertisseur et applique un léger effet de couple sur le volant pour faire savoir au conducteur qu'une correction pourrait être nécessaire. Ces caractéristiques ne constituent pas un système anticollision et ne saurient remplacer une conduite sécuritaire et attentive. L'efficacité du système dépend de nombreux facteurs. Veuillez consulter votre Manuel du propriétaire pour d'autres renseignements.

LEXUS



COTCI-17GSF-20 (0,7M)