



ALTIMA^{MD}

2022



La Nissan Altima^{MD} 2022

Une intelligence extrême

Maximisez le vrai plaisir de conduire. Comment? Grâce à un ensemble de caractéristiques de sécurité qui peuvent réagir au monde qui vous entoure en temps réel^{1,2}. La traction intégrale de série vous donne une plus grande confiance³. En plus de multiples attraits de connectivité avant même que vous ne preniez place dans le véhicule⁴. Nissan Altima. Une technologie qui changera chaque aspect de votre conduite. Voici Nissan Intelligent Mobility^{MC4}.

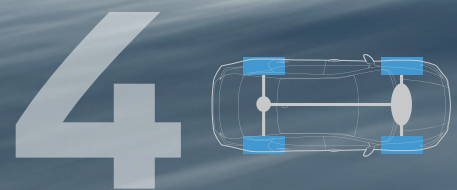


Traction intégrale intelligente de série

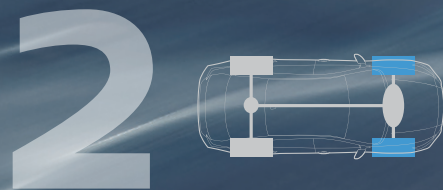
L'Altima^{MD} vous procure une tranquillité d'esprit dans des conditions météorologiques auxquelles vous n'auriez jamais pensé affronter une berline. Comprise dans Nissan Intelligent Mobility^{MC}, la traction intégrale intelligente surveille constamment les conditions de la route et réagit en un instant, transmettant la puissance aux roues qui en ont le plus besoin^{3,4}.



DISTRIBUE LA PUISSANCE



REHAUSSE L'EFFICACITÉ



Assistance ProPILOT

Diminuez votre stress et profitez encore plus de la route. Grâce au système d'assistance ProPILOT révolutionnaire, votre Altima^{MD} se charge des petits détails – par exemple, vous garder au centre de la voie ou suivre le véhicule qui vous précède à une distance préétablie selon votre vitesse. Ce système peut même amener votre Altima à s'arrêter complètement si les conditions de circulation l'exigent, puis à la faire accélérer de nouveau lorsque la circulation reprend^{1,5}.



IL VOUS AIDE À
RESTER CENTRÉ
MÊME DANS LES
VIRAGES

IL MAINTIENT
LA VITESSE ET
LA DISTANCE
PRÉÉTABLIES

IL PEUT MÊME
VOUS AMENER
À UN ARRÊT
COMPLÈT



Tableau de bord américain illustré.



Bouclier de sécurité^{MD} 360 de série

Imaginez prendre la route dans une confiance absolue. Compris dans Nissan Intelligent Mobility^{MC}, le bouclier de sécurité 360 propose des caractéristiques qui surveillent ce qui se trouve à l'avant, à l'arrière et sur les côtés, et peut intervenir pour aider à assurer votre sécurité. Les caractéristiques suivantes sont livrées de série sur toutes les Nissan Altima^{MD} 2022^{2,4}.

Profitez d'une vision et d'une détection accrues

Écran de visualisation du périmètre intelligent Préservez votre fierté et vos jantes. L'écran de visualisation du périmètre intelligent facilite le stationnement grâce à la vue virtuelle composite en plongée à 360 degrés de votre Altima^{MD}. Vous pouvez sélectionner un plan plus serré de l'avant, de l'arrière ou des côtés du véhicule sur l'écran divisé, et avoir ainsi une meilleure vue d'ensemble. Un avertissement s'affiche également à l'écran si des objets en mouvement sont détectés à proximité de votre véhicule. Finies les attaques sournoises des chariots d'épicerie^{1,11,12!}

Régulateur de vitesse intelligent Suivez la circulation. Le régulateur de vitesse intelligent surveille la circulation pour rendre vos trajets moins monotones. Le système vous aide à maintenir une vitesse réglable et une distance programmée entre votre véhicule et celui qui vous précède^{1,13}.

Système de prévention de sortie de voie intelligent Restez entre les lignes. Lorsque les lignes séparant les voies sont clairement visibles, le système de prévention de sortie de voie intelligent détecte si vous déviez de votre voie et freine légèrement pour vous aider à revenir doucement dans votre voie^{1,14}.



SYSTÈME DE FREINAGE D'URGENCE INTELLIGENT AVEC DÉTECTION DE PIÉTONS⁶



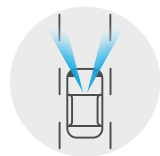
SYSTÈME DE FREINAGE AUTOMATIQUE ARRIÈRE⁷



SYSTÈME D'ALERTE DE TRAFIC TRANSVERSAL⁸



SYSTÈME D'AVERTISSEMENT SUR L'ANGLE MORT⁹



SYSTÈME DE DÉTECTION DE SORTIE DE VOIE¹⁰



ASSISTANCE AUX FEUX DE ROUTE

Intégration d'Apple CarPlay^{MD}
Des gens à voir? Des endroits à visiter? Il suffit de demander à Siri^{MD}. Équipé avec Siri^{MD}, Apple CarPlay^{MD} vous permet d'avoir à bord de votre Altima^{MD} vos contacts, vos applications de musique préférées, Apple Maps et plus encore. Vous pouvez même utiliser les commandes au volant pour régler le volume et passer d'un écran à l'autre. Branchez tout simplement votre iPhone^{MD} compatible et allez-y^{15,17,18,19}.



Une expérience supérieure pour tous

L'habitacle haut de gamme de l'Altima^{MD} offre un environnement raffiné tant au conducteur qu'aux passagers. Un aménagement ouvert et spacieux offre un excellent champ de vision vers l'avant tandis que tous les occupants du véhicule profitent de sièges rehaussés de cuir¹. Et les passagers arrière peuvent recharger leurs appareils beaucoup plus rapidement grâce à une prise USB-C¹⁵.



Prenez place en tout confort

Le démarrage à distance avec régulateur de l'air ambiant intelligent de l'Altima permet de réchauffer ou rafraîchir l'habitacle à la bonne température avant même que vous n'y preniez place^{1,16}.

Android Auto^{MC}

Communiquez avec Google sur Android Auto et utilisez les commandes vocales pour effectuer vos tâches. Envoyez facilement des messages, obtenez des indications d'itinéraire, contrôlez les médias et plus encore. Il suffit de dire « Hey Google » ou, dans les véhicules compatibles, d'appuyer longuement sur le bouton de commande vocale sur votre volant^{15,17,18,19}.



NissanConnect[®]

Démarrage à distance et bien plus encore à partir de votre téléphone

Grâce aux services NissanConnect^{MD}, vous pouvez démarrer votre véhicule à distance presque n'importe où, pourvu que votre téléphone fonctionne. Vous souhaitez déverrouiller votre véhicule pour un ami? Il vous suffit d'appuyer sur le bouton de déverrouillage sur votre téléphone. Vous pouvez même retrouver l'emplacement de votre véhicule stationné. Génial, non¹⁷?



Tableau de bord américain illustré.

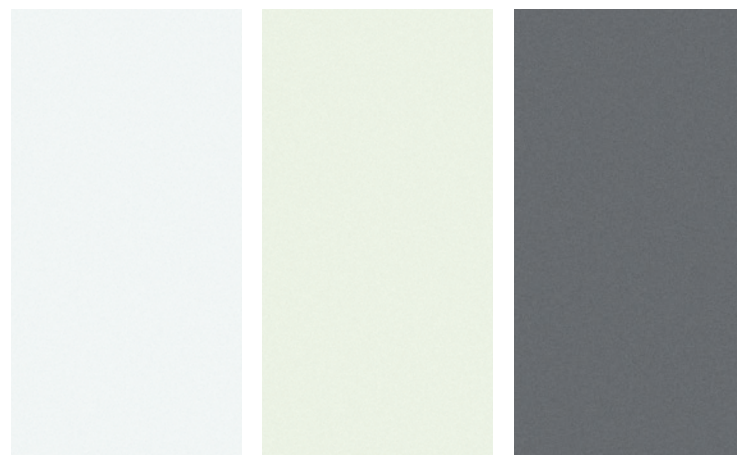
Prenez le contrôle de la façon dont vous vous connectez

Profitez d'une technologie qui sait ce que vous aimez. Prenez place dans le véhicule et vous découvrirez que la connectivité instantanée et l'écran d'aide à la conduite perfectionné de 178 mm (7 po) peuvent être personnalisés afin de vous présenter ce qui est important pour vous²⁰. Avec la chaîne audio haut de gamme, vos listes de musique auront un meilleur son!

CHOISISSEZ VOTRE COULEUR ET VOTRE HABITACLE

■ De série

Nissan a fait en sorte que les couleurs numériques présentées ici se rapprochent le plus possible des couleurs réelles des véhicules. Il se peut toutefois que l'éclairage ou la qualité de l'écran modifient légèrement la couleur des échantillons. Nous vous invitons à passer chez un concessionnaire pour voir le véhicule et les couleurs réels.

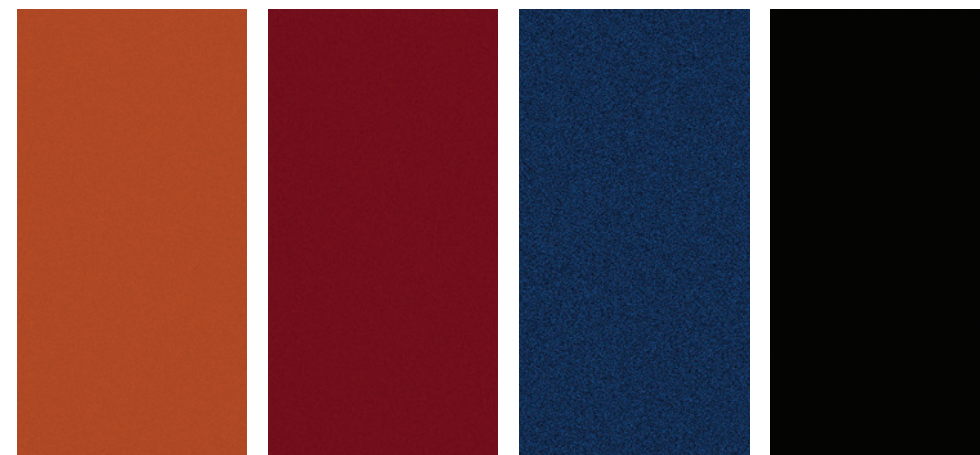


Blanc glacier QAK

Blanc nacré trois couches²¹ QAB

Gris poudre métallisé²¹ KAD

	SE	SR ÉM	PLATINE	SE	SR ÉM	PLATINE	SE	SR ÉM	PLATINE
Tissu charbon de bois	■						■		
Tissu sport charbon de bois					■			■	
Cuir charbon de bois ²²						■			■
Cuir gris clair ²²						■			



Soleil couchant²¹ EBL

Braise écarlate au vernis teinté²¹ NBL

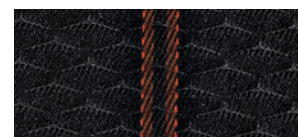
Bleu nacré profond²¹ RAY

Noir intense KH3

	SE	SR ÉM	PLATINE	SE	SR ÉM	PLATINE	SE	SR ÉM	PLATINE	SE	SR ÉM	PLATINE
										■		
											■	
			■									■
												■



Tissu charbon de bois | SE



Tissu sport charbon de bois | SR ÉM



Cuir charbon de bois²² | Platine



Cuir gris clair²² | Platine



Nissan Altima^{MD} Platine en cuir charbon de bois²². Modèle américain illustré.

VOTRE PROPRE NISSAN

Choix de financement Nissan Canada Finance propose un grand choix d'options de financement pour l'achat et la location qui peuvent être adaptées en fonction de vos besoins. Nos programmes uniques comprennent notamment le Programme pour diplômés Nissan, le Programme de fidélisation et le Programme Avantage Nissan. Consultez notre site Web [Nissan.ca/finance](https://www.nissan.ca/finance) pour explorer toutes les options disponibles. Nous avons également facilité le processus de préautorisation de crédit en ligne. Les taux et la durée de l'ensemble de nos programmes sont concurrentiels. Grâce à la polyvalence de nos options, il est plus facile que jamais de se procurer un véhicule Nissan neuf. Renseignez-vous auprès d'un concessionnaire Nissan pour obtenir tous les détails.

Garantie « sans souci » Tous les véhicules Nissan 2022 sont couverts par la garantie intégrale des véhicules neufs de 3 ans/60 000 km²³, une garantie de 5 ans/100 000 km²³ sur le groupe motopropulseur, une garantie de 8 ans/130 000 km²³ sur certains composants du système de diagnostic embarqué du dispositif antipollution et une garantie de 5 ans/kilométrage illimité contre les perforations causées par la corrosion. À titre de propriétaire d'un véhicule Nissan, vous bénéficiez également d'un programme d'assistance routière de 3 ans, 24 heures sur 24. Certaines modalités et exclusions s'appliquent. Consultez le livret de renseignements sur la garantie pour connaître tous les détails.

Programme sécuritaire prolongé (PSP) Pour avoir l'esprit tranquille, nous vous suggérons d'adhérer au Programme sécuritaire prolongé de Nissan. Notre engagement consiste à vous servir et à vous aider pour que vous puissiez oublier vos soucis. Que votre véhicule soit acheté ou loué, nous avons le programme qui convient le mieux à vos habitudes de conduite.

Programme d'entretien prépayé Sécurité+Plus^{MC} Un choix judicieux pour l'entretien de votre nouveau véhicule Nissan. Reconnu et accepté par tous les concessionnaires Nissan participants au Canada et aux États-Unis, ce programme fait appel à des techniciens formés par Nissan qui utilisent des pièces d'origine Nissan pour l'entretien de votre véhicule. De plus, vous n'avez plus à vous soucier de l'augmentation du prix des pièces ou de la main-d'œuvre. Notre grande variété de programmes saura vous satisfaire. Consultez un concessionnaire pour tous les détails.

Le plan d'action écologique de Nissan porte sur plusieurs aspects clés. Nous accroissons la production de véhicules à zéro émission d'échappement, comme la Nissan LEAF^{MD} 100 % électrique, nous améliorons la consommation de carburant de notre gamme de véhicules, et nous réduisons l'impact de la fabrication de nos produits sur l'environnement grâce à nos usines écoénergétiques.



CHOISISSEZ VOS ACCESSOIRES



Tous les accessoires d'origine Nissan sont conçus pour convenir parfaitement à votre véhicule et ont réussi des essais de durabilité. De plus, ils sont couverts par la garantie limitée de 3 ans/60 000 km (selon l'éventualité qui survient en premier) de Nissan (s'ils sont installés par le concessionnaire au moment de l'achat) et peuvent être financés si vous les achetez en même temps que votre véhicule et les faites installer par votre concessionnaire. Certaines modalités et exclusions s'appliquent. Consultez le livret de renseignements sur la garantie pour connaître tous les détails.

A. Tapis protecteurs toutes saisons — doublures haute

Oubliez la boue ou tout autre dégât.

B. Plateau de rangement de coffre coulissant²⁴

Gardez l'aire de chargement en bon ordre.

C. Protecteur de pare-chocs arrière noir²⁴

Protège la peinture des égratignures lors du chargement et du déchargement.

D. Éclairage extérieur au sol

Une idée brillante.

E. Plaques de seuil éclairées

Une meilleure protection et une entrée remarquée en tout temps.

F. Protecteur de pare-chocs chromé

Protégez votre pare-chocs des chocs et des rayures avec style.

Accessoires supplémentaires :

- Tapis en moquette
- Protecteur de coffre en moquette
- Filet amovible dans le coffre
- Protecteur de pare-chocs arrière transparent
- Écrous antivol de jante
- Et plus encore

Pour en savoir plus, consultez un concessionnaire Nissan ou le site accessoires.nissan.ca

SÉLECTIONNEZ VOTRE VERSION

SE

- Moteur à 4 cylindres de 2,5 L à injection directe de carburant d'une puissance de 182 ch avec un couple de 178 lb-pi²⁵
- Traction intégrale intelligente⁵
- Régulateur de vitesse
- Avertissement de risque de collision frontale intelligent²⁶
- Système de freinage d'urgence intelligent avec détection de piétons⁶
- Système d'avertissement sur l'angle mort⁹
- Système d'alerte de trafic transversal⁸
- Système sonar arrière²⁷
- Système de freinage automatique arrière⁷
- Assistance aux feux de route
- Caméra de marche arrière²⁸
- Contrôle actif de l'assiette
- Contrôle actif de la trajectoire²⁹
- Alerte intelligente vigilance conducteur³⁰
- Jantes en alliage d'aluminium de 17 po
- Phares à DEL avec feux de jour à DEL distinctifs
- Phares intelligents automatiques
- Rétroviseurs extérieurs électriques chauffants avec clignotants à DEL intégrés
- Climatisation
- Avertisseur de portière arrière²¹
- Clé intelligente de Nissan et démarrage par bouton-poussoir
- Démarrage à distance¹⁶
- Siège conducteur à 8 réglages électriques
- Siège conducteur avec support lombaire électrique réglable
- Sièges avant chauffants
- Écran d'aide à la conduite perfectionné de 178 mm (7 po)²⁰
- Écran tactile NissanConnect[™] de 203 mm (8 po)³²
- Intégration d'Apple CarPlay[™]¹⁷
- Compatibilité avec Android Auto[™]¹⁷
- Système téléphonique mains libres Bluetooth[™]³³
- Deux ports USB et deux ports USB-C¹⁵
- Radio SiriusXM[™] avec période d'essai de 3 mois comprise³⁴
- Transmission audio sans fil Bluetooth[™]³³



SR ÉDITION MINUIT[™] ÉQUIPEMENT DE LA VERSION SE, PLUS

- Manettes de changement de rapport
- Jantes en alliage d'aluminium de 19 po
- Antibrouillards à DEL
- Toit ouvrant vitré électrique coulissant
- Calandre en V noire
- Diffuseur arrière charbon de bois
- Aileron arrière noir
- Emblèmes noirs Édition Minuit[™]
- Deux embouts d'échappement chromés
- Régulateur automatique de l'air ambiant bizona
- Bouches de climatisation pour les passagers arrière
- Démarrage à distance¹⁶ avec régulateur de l'air ambiant intelligent
- Rétroviseur intérieur antiéblouissement
- Ouvre-porte de garage universel HomeLink[™]
- Sièges en tissu sport
- Volant chauffant
- Volant gainé de cuir
- Pommeau de levier de vitesses gainé de cuir
- Système de navigation Nissan Door to Door avec Premium Traffic¹⁸
- Services NissanConnect[™] fournis par SiriusXM[™] avec période d'essai de 3 ans pour l'accès au forfait Select et période d'essai de 6 mois pour l'accès aux forfaits Privilège et Privilège Plus comprises¹⁷



PLATINE ÉQUIPEMENT DE LA VERSION SE, PLUS

- Jantes en alliage d'aluminium de 19 po
- Assistance ProPILOT⁵
- Système d'assistance de la direction
- Régulateur de vitesse intelligent¹³ toutes vitesses et fonction de maintien
- Système de prévention de sortie de voie intelligent¹⁴
- Écran de visualisation du périmètre intelligent¹²
- Maintien automatique du freinage
- Reconnaissance des panneaux routiers³⁵
- Antibrouillards à DEL
- Toit ouvrant électrique à vitre coulissante
- Régulateur automatique de l'air ambiant bizona
- Bouches de climatisation pour les passagers arrière
- Vitre du passager avant avec ouverture/fermeture monotouche
- Démarrage à distance¹⁶ avec régulateur de l'air ambiant intelligent
- Rétroviseur intérieur antiéblouissement
- Ouvre-porte de garage universel HomeLink[™]
- Éclairage d'ambiance
- Siège passager avant à 4 réglages électriques
- Système de mémorisation – siège conducteur et rétroviseurs extérieurs
- Sièges rehaussés de cuir
- Volant chauffant
- Volant gainé de cuir
- Pommeau de levier de vitesses gainé de cuir
- Garniture en similibois
- Système de navigation Nissan Door to Door avec Premium Traffic¹⁸
- SiriusXM[™] Traffic et Travel Link avec période d'essai de 3 mois comprise³⁴
- Services NissanConnect[™] fournis par SiriusXM[™] avec période d'essai de 3 ans pour l'accès au forfait Select et période d'essai de 6 mois pour l'accès aux forfaits Privilège et Privilège Plus comprises¹⁷
- Chaîne audio Bose haut de gamme à 9 haut-parleurs





Nissan Intelligent Mobility^{MC} vous permet de garder une longueur d'avance. Elle agit comme une extension de vos sens en augmentant votre champ de vision et de détection, en vous aidant à réagir de façon plus efficace et, à l'occasion, en réagissant à votre place. L'objectif de Nissan Intelligent Mobility^{MC} est de contribuer à un monde meilleur, dont les mots d'ordre sont confiance, enthousiasme et connectivité.

¹Caractéristique livrable. ²Les technologies de sécurité de pointe de Nissan ne peuvent pas prévenir toutes les collisions ni émettre des avertissements dans toutes les situations. Consultez le manuel du conducteur pour obtenir des renseignements importants sur la sécurité. ³La traction intégrale intelligente ne peut pas prévenir les collisions ou améliorer la traction dans toutes les conditions. Surveillez toujours les conditions de la circulation et les conditions météorologiques. ⁴La disponibilité des caractéristiques varie selon l'année, le modèle, la version, l'ensemble et les options. Veuillez consulter le manuel du conducteur pour obtenir d'importants renseignements sur les caractéristiques. ⁵L'assistance ProPILOT ne peut pas éviter les collisions. Il incombe au conducteur de garder la maîtrise du véhicule en tout temps. Surveillez les conditions de la circulation en permanence et gardez les deux mains sur le volant. Le système fonctionne uniquement lorsque les lignes séparant les voies sont détectées. Ne fonctionnent pas dans toutes les conditions météorologiques, selon l'état des routes et la circulation. La capacité de commande du système est limitée. Le conducteur peut devoir manœuvrer, freiner ou accélérer à n'importe quel moment pour assurer la sécurité. Consultez le manuel du conducteur pour obtenir des renseignements sur la sécurité. ⁶Le système de freinage d'urgence intelligent avec détection de piétons ne peut pas prévenir toutes les collisions. Dans certaines conditions, il est possible que le système n'émette pas d'avertissement ou n'applique pas les freins dans toutes les conditions. Le conducteur doit surveiller la circulation et freiner lorsque nécessaire pour éviter les collisions. Consultez le manuel du conducteur pour obtenir des renseignements sur la sécurité. ⁷Le système de freinage automatique arrière ne peut pas prévenir toutes les collisions et dans certains conditions, il est possible que le système n'émette pas d'avertissement ou n'applique pas les freins. Le conducteur doit toujours regarder autour de lui avant de déplacer son véhicule et freiner selon les besoins pour éviter les collisions. Consultez le manuel du conducteur pour obtenir des renseignements sur la sécurité. ⁸Il se peut que le système d'alerte de trafic transversal ne détecte pas tous les véhicules. Consultez le manuel du conducteur pour obtenir des renseignements sur la sécurité. ⁹Le système d'avertissement sur l'angle mort ne peut pas prévenir les collisions. Il se peut également qu'il ne détecte pas certains objets ou qu'il n'émette pas d'avertissement dans certaines situations. Le conducteur doit toujours vérifier son angle mort avant de changer de voie. Consultez le manuel du conducteur pour obtenir des renseignements sur la sécurité. ¹⁰Le système de détection de sortie de voie fonctionne uniquement lorsque les lignes séparant les voies peuvent être détectées. Consultez le manuel du conducteur pour obtenir des renseignements sur la sécurité. ¹¹La conduite est une activité sérieuse qui exige toute votre attention. Si toutefois vous devez utiliser un appareil branché en conduisant, faites-le avec une extrême prudence en tout temps afin de demeurer pleinement concentré sur la conduite du véhicule. Téléphone intelligent et autres dispositifs externes non compris. ¹²L'utilisation du démarrage à distance n'est permise que si elle est conforme aux lois ou aux règlements en vigueur à l'endroit où se trouve votre véhicule. ¹³La disponibilité des caractéristiques varie en fonction du modèle du véhicule, de sa version, de l'ensemble et des options choisies. Un appareil compatible branché peut être requis, et la disponibilité des fonctions peut dépendre des capacités de l'appareil. Veuillez consulter le manuel d'utilisation de l'appareil branché pour plus de détails. Disponibilité tardive de certaines caractéristiques. La conduite est une activité sérieuse qui exige toute votre attention. Utilisez les caractéristiques et les appareils connectés que lorsque vous pouvez le faire en toute légalité et sécurité. Certaines caractéristiques, y compris l'alerte automatique en cas d'impact et l'assistance d'urgence SOS, dépendent du bon fonctionnement du dispositif télématique, de sa capacité à se connecter à un réseau sans fil, de la disponibilité d'un réseau sans fil compatible, des données de carte de navigation et de la réception du signal GPS par satellite, sans lesquels la capacité à joindre le service à la clientèle ou à obtenir de l'aide peut être limitée. Il se peut que les données cartographiques du service GPS ne soient pas détaillées pour toutes les régions ou qu'elles ne tiennent pas compte de l'état actuel des routes. Ne programmez jamais le GPS en conduisant. Utilisation des fonctions de démarrage à distance et d'avertissement sonore à distance n'est permise que si elle est conforme aux lois, aux règlements ou aux ordonnances en vigueur à l'endroit où se trouve votre véhicule. Certains services et certaines caractéristiques sont fournis par des entreprises indépendantes qui ne relèvent pas de la responsabilité de Nissan. En cas d'interruption ou de restriction des services ou des caractéristiques par le fournisseur, les services ou caractéristiques pourraient être suspendus ou interrompus sans préavis ni responsabilité de la part de Nissan ou de ses partenaires ou agents. Les services et caractéristiques pourraient exiger un réseau cellulaire compatible fourni par des entreprises indépendantes qui ne sont pas sous la responsabilité de Nissan ou de ses partenaires ou agents. L'intensité du signal du réseau cellulaire peut varier et ne pas être disponible dans toutes les régions ou en tout temps. Les services et les caractéristiques peuvent ne pas fonctionner en cas d'indisponibilité, de restriction ou d'interruption du réseau cellulaire. Nissan et ses partenaires ou agents ne sont pas responsables des frais éventuels devant être engagés ou des changements devant être apportés par un tiers pour assurer un fonctionnement ininterrompu à la suite de l'indisponibilité, de la restriction ou de l'interruption du réseau cellulaire (y compris le remplacement ou la mise à niveau de l'équipement, le cas échéant, ou les frais d'itinérance inhérents à l'utilisation d'autres réseaux). La technologie est en constante évolution et les changements apportés par les entreprises indépendantes ne relèvent pas de la responsabilité de Nissan ni de ses partenaires ou agents. Une inscription, l'accord du propriétaire, un numéro d'identification personnel (NIP) et un contrat d'abonnement peuvent être requis pour recevoir l'ensemble des caractéristiques et services. Les périodes d'essai (le cas échéant) commencent à la date d'achat ou de location du véhicule Nissan neuf. Les périodes d'essai peuvent être modifiées à tout moment et se terminer avant la date prévue sans préavis. Les abonnements requis peuvent être vendus séparément pour chaque fonction ou service après la fin de la période d'essai et ils peuvent se poursuivre jusqu'à ce que vous appelez le fournisseur de service pour demander une annulation. Des frais d'installation, des frais d'activation uniques et d'autres frais et taxes peuvent s'appliquer. Les frais et la programmation peuvent tous faire l'objet de changements. Des restrictions d'âge peuvent s'appliquer aux fonctions dans certaines régions. Des abonnements régis par le contrat d'abonnement, les modalités et la politique de confidentialité du fournisseur de service sont disponibles sur le site Web du fournisseur de service. Des frais pourraient s'appliquer aux messages texte ou à l'utilisation du réseau de données. Les noms, logos et slogans de Nissan sont des marques de commerce utilisées sous licence ou appartenant à Nissan Motor Co. Ltd. ou à ses filiales nord-américaines. Les autres marques de commerce et appellations commerciales appartiennent à leurs propriétaires respectifs. Consultez un concessionnaire ou le manuel du conducteur pour obtenir d'importants renseignements sur la sécurité et les limites du système, et de l'information supplémentaire sur son fonctionnement et ses fonctions. ¹⁴Ne programmez jamais le GPS en conduisant. Il se peut que les données cartographiques du service GPS ne soient pas détaillées pour toutes les régions ou qu'elles ne tiennent pas compte de l'état actuel des routes. ¹⁵Utilisez la fonction de messagerie texte une fois le véhicule immobilisé dans un endroit sûr. Si toutefois vous devez utiliser cette fonction en conduisant, faites-le toujours avec une extrême prudence afin de rester parfaitement concentré sur la conduite du véhicule. ¹⁶Un téléphone intelligent compatible est requis. Des frais peuvent s'appliquer aux messages texte et à l'utilisation du réseau de données. ¹⁷L'information affichée dépend de l'équipement du véhicule. La conduite est une activité sérieuse qui exige toute votre attention. Si toutefois vous devez utiliser cette fonction en conduisant, faites-le toujours avec une extrême prudence afin de rester parfaitement concentré sur la conduite du véhicule. ¹⁸L'option moyennant un supplément. ¹⁹Caractures en cuir. ²⁰Selon l'éventualité qui survient en premier. ²¹Le chargement est présenté à des fins d'illustration seulement. Le chargement et la charge utile sont limités par le poids et la répartition. Arrêtez toujours le chargement. ²²Valeur de puissance et de couple selon le carburant de première qualité seulement. ²³L'avertissement de risque de collision frontale intelligent ne peut pas prévenir les collisions. Consultez le manuel du conducteur pour obtenir des renseignements sur la sécurité. ²⁴Le système sonar arrière en option est pratique, mais ne remplace pas les bonnes méthodes pour se stationner. Retournez-vous toujours afin de vous assurer que vous pouvez reculer en toute sécurité. Il se peut qu'il ne détecte pas tous les objets qui se trouvent derrière vous. ²⁵Il se peut que la caméra de marche arrière ne détecte pas tous les objets. Elle n'élimine pas les angles morts et n'émet aucun avertissement en présence d'objets en mouvement. Consultez le manuel du conducteur pour obtenir des renseignements sur la sécurité. ²⁶Le contrôle actif de la trajectoire n'empêche pas les collisions ni les pertes de contrôle du véhicule. Le conducteur doit garder la maîtrise du véhicule en tout temps. Consultez le manuel du conducteur pour obtenir des renseignements sur la sécurité. ²⁷Alerte intelligente vigilance conducteur ne peut pas émettre une alerte dans chaque cas. Consultez le manuel du conducteur pour obtenir des renseignements sur la sécurité. ²⁸Ne détecte pas les passagers ou la marchandise. Vérifiez toujours les sièges arrière avant de quitter le véhicule. Consultez le manuel du conducteur pour obtenir des renseignements sur la sécurité. ²⁹La conduite est une activité sérieuse qui exige toute votre attention. Si toutefois vous devez utiliser cette fonction en conduisant, faites-le toujours avec une extrême prudence afin de rester parfaitement concentré sur la conduite du véhicule. ³⁰La disponibilité de certaines options dépend de la compatibilité BluetoothSM du téléphone cellulaire. Veuillez consulter le mode d'emploi de l'appareil pour obtenir des détails. Le nom et les logos BluetoothSM sont la propriété de Bluetooth SIG Inc. et sont utilisés sous licence par Nissan. ³¹La radio par satellite XMSM et SiriusXMSM est offerte dans 10 provinces canadiennes et dans les 48 États contigus des États-Unis. Un abonnement est vendu séparément après la période d'essai. Tous les abonnements sont vendus selon les conditions générales accessibles en ligne à siriusxm.ca/conditions. Les frais et la programmation peuvent faire l'objet de changements. © 2021 Sirius XM Canada Inc. Les noms SiriusSM, XMSM et SiriusXMSM ainsi que les marques et logos s'y rattachant sont des marques de commerce de Sirius XM Radio Inc. Les autres marques de commerce appartiennent à leurs propriétaires respectifs. ³²Il se peut que le système de reconnaissance des panneaux routiers ne détecte ni ne lise tous les panneaux routiers dans toutes les conditions. Le conducteur doit surveiller tous les panneaux routiers et respecter le code de la route. ³³Le système d'assistance au freinage ne permet pas d'éviter toutes les collisions, et il se peut qu'il n'émette pas d'avertissement ou ne freine pas dans toutes les conditions. Le conducteur doit surveiller la circulation et freiner lorsque nécessaire pour éviter les collisions. Consultez le manuel du conducteur pour obtenir des renseignements sur la sécurité. ³⁴Le contrôle dynamique du véhicule n'empêche pas les accidents attribuables aux coups de volant brusques, à la négligence ou à une conduite dangereuse. Il doit toujours être activé lorsque vous conduisez, à l'exception des situations où vous devez sortir votre véhicule de la boue ou de la neige. Consultez le manuel du conducteur pour obtenir des renseignements sur la sécurité. ³⁵Les coussins gonflables constituent seulement un système de sécurité supplémentaire. Bouclez toujours votre ceinture de sécurité. Ne placez jamais un siège pour enfant faisant face à l'arrière sur le siège passager avant. Les enfants de 12 ans ou moins devraient prendre place à l'arrière, bien attachés selon leur taille, soit dans un siège pour enfant ou sur un rehausseur, soit avec la ceinture de sécurité. Les coussins gonflables se déploient uniquement dans certains types de collision. Consultez le manuel du conducteur pour obtenir des renseignements sur la sécurité. ³⁶Le moniteur de pression des pneus ne remplace pas une vérification régulière de la pression des pneus. Consultez le manuel du conducteur pour obtenir des renseignements sur la sécurité. ³⁷La clé de contact doit être en position « On » pour que le signal de pression adéquate des pneus fonctionne. ³⁸Consommation de carburant estimative des modèles 2022 en L/100 km (mi/gal) – 9J (31) en ville / 6,5 (43) sur route / 7,9 (36) combinée pour le modèle SE; 9,3 (30) en ville / 6,7 (42) sur route / 8,1 (35) combinée pour les modèles SR Edition MiniuitSM et Platine. La consommation réelle peut varier en fonction des conditions de conduite. À utiliser à des fins de comparaison seulement. Apple CarPlaySM, SiriSM et SiriSM Eyes Free sont des marques déposées d'Apple Inc. BluetoothSM est une marque déposée de Bluetooth SIG Inc. BoseSM est une marque déposée de The Bose Corporation. FacebookSM est une marque déposée de Facebook Inc. Google, Android, Android Auto et les autres marques sont des marques de commerce de Google LLC. Pour utiliser Android Auto sur l'écran de votre voiture, il vous faudra un téléphone Android fonctionnant sous Android 6.0 ou une version ultérieure, un forfait de données actif et l'application Android Auto. HomeLinkSM est une marque déposée de Gentex Corporation. InstagramSM est une marque déposée d'Instagram LLC. iPhoneSM est une marque déposée d'Apple Inc. Tous droits réservés. iPhoneSM et autres dispositifs externes non compris. TwitterSM est une marque déposée de Twitter Inc. YouTubeSM est une marque déposée de Google LLC. Cette brochure a pour seul but d'offrir des descriptions et des renseignements de nature générale. Elle est publiée sous réserve de modifications et ne constitue en aucun cas une offre, une représentation ou une garantie (expresse ou implicite) de la part de Nissan Canada Inc. Les parties intéressées devraient confirmer auprès de Nissan Canada Inc. l'exactitude de tout renseignement relatif au véhicule présenté dans cette brochure avant de s'en servir pour prendre une décision d'achat. Nissan Canada Inc. se réserve le droit d'apporter des changements, en tout temps et sans préavis, aux prix, couleurs, matériaux, équipements, données techniques et modèles, ainsi que d'interrompre la production de tout modèle ou équipement. En raison de l'évolution constante de nos produits et d'autres facteurs liés à la production et à la postproduction, les véhicules, de même que les matériaux et caractéristiques réels, peuvent différer de ceux décrits dans cette brochure. Certains modèles sont illustrés avec de l'équipement en option. Pour plus de précisions, nous vous invitons à venir voir les véhicules en exposition. La disponibilité et les délais de livraison de certaines versions ou de certains équipements peuvent varier. Pour en savoir davantage sur la disponibilité, les options ou les accessoires, consultez votre concessionnaire Nissan ou communiquez avec Nissan Canada Inc. Pour de plus amples renseignements sur les produits et services Nissan, consultez le site nissan.ca. Les noms, logos, noms de produits, noms de caractéristiques et slogans de Nissan sont des marques de commerce utilisées sous licence ou appartenant à Nissan Motor Co. Ltd. ou à ses filiales nord-américaines. Numéro de catalogue : 99999-ALT22FR. © 2021 Nissan Canada Inc. Tous droits réservés. Les véhicules sont présentés à des fins d'illustration seulement. Ils pourraient ne pas être représentatifs des véhicules de l'année modèle actuelle.

Nissan AltimaSM Platine, couleur braise écarlate au vernis teinté. Véhicule illustré sans pare-boue de série.