



LEAF^{MD}
2022



Nissan LEAF Simply amazing^{MC}.

Profitez de l'excitation qu'un vrai véhicule électrique peut vous offrir. Choisissez entre une batterie de 62 kWh avec une autonomie maximale de 363 km¹ et une batterie de 40 kWh avec une autonomie maximale de 240 km¹. Vous conduirez même avec plus de confiance grâce à un ensemble de caractéristiques d'aide à la conduite qui vous aideront à garder l'œil sur la route et à profiter d'une connectivité améliorée qui rendra chaque voyage meilleur^{2,3}. Tout cela fait partie intégrante de Nissan Intelligent Mobility^{MC2}. La Nissan LEAF 2022. Simply amazing.



AUTOMOBILE JOURNALISTS
ASSOCIATION OF CANADA

ASSOCIATION DES JOURNALISTES
AUTOMOBILE DU CANADA

GAGNANTE DU PRIX DE LA VOITURE CANADIENNE ÉCOLOGIQUE DE L'ANNÉE 2020

La LEAF^{MD} PLUS 2020 a été nommée Voiture écologique de l'année 2020 par l'Association des journalistes automobile du Canada. Il s'agit d'un deuxième titre consécutif pour notre véhicule électrique (VÉ) de pointe le plus vendu.



AUTONOMIE MAXIMALE

363_{KM}

BATTERIE DE 62 KWH¹

AUTONOMIE MAXIMALE

240_{KM}

BATTERIE DE 40 KWH¹



Ressentez l'adrénaline de l'accélération instantanée

Cette expérience est unique en son genre grâce au moteur de 160 kW⁴ alimenté par une des technologies de batterie les plus avancées au monde⁴. Dès votre première accélération, vous ressentirez l'intégralité du couple, libérée instantanément, vous coller au dossier de votre siège. Vous ne pourrez pas vous empêcher de vous émerveiller face à l'intensité des 214 chevaux produits par un véhicule aussi étonnamment silencieux⁴. Sans carburant ni émission d'échappement⁵, déplacez-vous au quotidien à bord d'un véhicule exceptionnel.

Sentez-vous bien à bord

Vous aide à rester au centre de la voie,
et ce, même dans les courbes douces

Vous aide à maintenir la vitesse
et la distance préétablies

Peut même vous amener à
un arrêt complet



Tableau de bord américain illustré.

Assistance ProPILOT^{4,6}

Avec l'assistance ProPILOT, la Nissan LEAF^{MD} facilite votre conduite quotidienne sur autoroute. Elle vous permet de suivre le véhicule qui se trouve devant vous à une distance préétablie ou vous aide à demeurer au centre de votre voie. Elle peut même arrêter complètement le véhicule en fonction de la circulation, et reprendre la vitesse lorsque la circulation se remet en mouvement. Elle a tout pour rendre la conduite plus fiable et plus agréable^{4,6}.

Réinventez la conduite



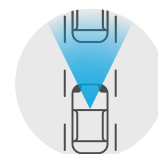
e-Pedal – Conduite à une pédale

Profitez de la conduite à une pédale. Vous n'avez qu'à appuyer sur l'e-Pedal pour une accélération instantanée et à la relâcher pour ralentir. Voilà une façon innovante et amusante de conduire qui, de plus, améliore votre rendement énergétique. Bien entendu, le retour à la conduite à deux pédales est tout ce qu'il y a de plus simple étant donné qu'il suffit d'actionner une commande⁷.



Bouclier de sécurité^{MD} 360 de série

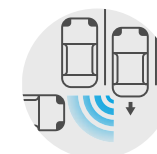
Imaginez prendre la route dans une confiance absolue. Compris dans la technologie Nissan Intelligent Mobility^{MC}, le bouclier de sécurité 360 possède des caractéristiques qui surveillent ce qui se trouve à l'avant, à l'arrière et sur les côtés, et qui peuvent intervenir pour aider à assurer votre sécurité^{2,8}.



SYSTÈME DE FREINAGE D'URGENCE INTELLIGENT AVEC DÉTECTION DE PIÉTONS⁹



SYSTÈME DE FREINAGE AUTOMATIQUE EN MARCHE ARRIÈRE¹⁰



SYSTÈME D'ALERTE DE TRAFIC TRANSVERSAL¹¹



SYSTÈME D'AVERTISSEMENT SUR L'ANGLE MORT¹²



SYSTÈME DE DÉTECTION DE SORTIE DE VOIE¹³



ASSISTANCE AUX FEUX DE ROUTE



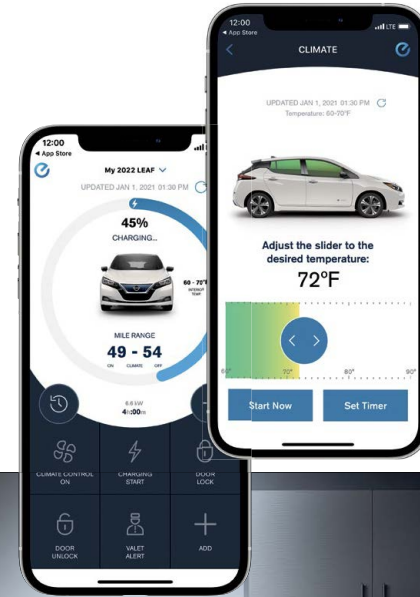
Système de freinage d'urgence intelligent avec détection de piétons

La Nissan LEAF^{MD} 2022 surveille les véhicules qui vous précèdent ainsi que les piétons qui traversent devant vous. Elle surveille votre vitesse et la distance entre votre véhicule et le véhicule qui vous précède et elle peut vous avertir si vous devez ralentir. Elle peut même freiner automatiquement pour vous aider à éviter une collision ou atténuer la gravité de l'impact. Et lorsqu'elle détecte un piéton voulant traverser, elle peut appliquer les freins pour vous⁹.



Commencez votre journée du bon pied grâce aux services NissanConnect^{MD} EV

Votre Nissan LEAF^{MD} a démarré et vous êtes connecté, et ce, sans même que vous ayez eu à mettre un pied dehors. Utilisez tout simplement l'application Services NissanConnect EV^{4,14,15} sur votre téléphone intelligent compatible pour verrouiller ou déverrouiller vos portières, réchauffer ou rafraîchir votre habitacle pendant la recharge, et bien plus encore^{3,4,15}.



Connectez-vous comme bon vous semble

Grâce à la connectivité pour téléphone intelligent, pour le moins surprenante, affichez le contenu important de votre appareil compatible sur l'écran tactile du véhicule³. Avec des fonctions telles qu'Android Auto^{MC}, accédez en toute simplicité à vos applications, textes, appels, et bien plus encore. De plus, vous ne serez plus jamais à court de batterie grâce aux quatre ports USB de série^{3,15,20,21}.

Rechargez à domicile

Rechargez votre véhicule la nuit, période où l'électricité est souvent moins onéreuse, à l'aide de la station de recharge résidentielle FLO^{MD} Home X5. Elle est fabriquée à partir de pièces canadiennes de qualité et vous permet de vous connecter à un portail en ligne sécurisé pour faire le suivi de votre utilisation et configurer vos réglages^{3,16}.



CHARGEUR FLO^{MD} HOME X5

BORNE DE RECHARGE À DOMICILE DE 240 V¹⁶



BATTERIE DE 62 kWh
Autonomie maximale de 363 km¹⁷
Environ 11,5 heures = pleine charge¹⁸

BATTERIE DE 40 kWh
Autonomie maximale de 240 km¹⁷
Environ 8 heures = pleine charge¹⁸



Rechargez votre voiture en chemin

Grâce à un réseau de stations de recharge publiques pour véhicules électriques en perpétuelle expansion et à un câble EVSE de recharge portable 110 V/240 V de série, votre prochaine recharge est toujours à portée de main. Utilisez tout simplement le menu de l'écran tactile central de votre LEAF - vous pouvez même filtrer par type de chargeur recherché, méthode de paiement, et bien plus encore^{4,15,22}.

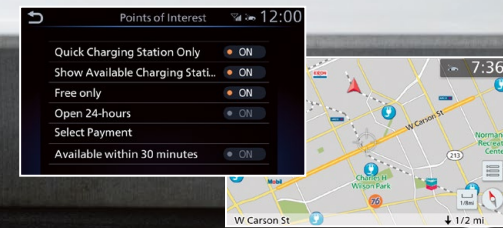


RECHARGE PUBLIQUE RAPIDE À COURANT CONTINU²²



BATTERIE de 62 kWh avec autonomie maximale de 363 km¹⁷
Recharge rapide à courant continu de 100 kW
Environ 45 minutes = charge de 80 %¹⁸
Recharge rapide à courant continu de 50 kW
Environ 60 minutes = charge de 80 %¹⁸

BATTERIE de 40 kWh avec autonomie maximale de 240 km¹⁷
Recharge rapide à courant continu de 50 kW
Environ 40 minutes = charge de 80 %¹⁸



UNE JOURNÉE EN NISSAN LEAF

0 km



À votre réveil, elle est pleinement rechargée. Profitez du confort de l'habitacle en réglant la température à distance* pour une autonomie accrue. La Nissan LEAF est prête. En route^{4,15!}

23 km



Pour vous rendre au travail sereinement, activez le système d'assistance ProPILOT et profitez d'un trajet matinal plus relaxant^{4,6}.

28 km



Réduisez votre temps de trajet en empruntant les voies réservées au covoiturage, même si vous êtes seul à bord. Une belle façon de récompenser les conducteurs de VÉ (dans certaines provinces seulement)¹⁹.

33 km



Allez dîner en ville. Vous remarquerez la présence d'un chargeur rapide. Vous n'en avez pas besoin aujourd'hui, mais il vous permet d'obtenir une charge de 80 % en l'espace de 45 minutes. Vous aurez à peine le temps de demander l'addition^{4,17,18}.

61 km



Passez faire quelques emplettes pour le souper de ce soir. Vous pouvez trouver une station de recharge locale grâce au menu Zéro émission, mais avec une autonomie maximale de 363 km, ce n'est pas vraiment nécessaire^{14,5,15,17}.

70 km



Vérifiez l'efficacité de votre conduite sur l'écran numérique personnalisable. Vous pouvez aussi obtenir des itinéraires, des durées de recharge et plus encore^{4,17,23}.

84 km



Encore une belle journée en voiture électrique, sans carburant, ni émission⁵. Une fois à la maison, lancez une recharge nocturne avec l'application NissanConnect EV^{4,15}.

Découvrez un design pensé pour le conducteur

Vous êtes au cœur du véhicule. Des lignes audacieuses, des touches distinctives et le sentiment d'être dans un véhicule d'exception. Pensé pour le conducteur, l'habitacle de la LEAF est la preuve que vous n'avez pas à sacrifier le confort ni l'aspect pratique lorsque vous conduisez un véhicule électrique. Un écran tactile « flottant » avec Apple CarPlay^{MD} met votre iPhone^{MD} compatible au premier plan. Ajoutez à cela un volant télescopique à méplat et une console centrale distinctive, et il n'y a aucun doute que cet habitacle a été conçu spécialement pour vous.

Intégration
d'Apple CarPlay^{MD15}

Régulateur automatique
de l'air ambiant

Sièges avant, sièges arrière
et volant chauffants

Démarrage par
bouton-poussoir

Port USB-C³

Affichage personnalisable

Personnalisez tous les détails de votre conduite, de l'autonomie à l'utilisation de la charge en passant par la navigation, sur un magnifique écran couleur. Passez à l'ère de l'information en mode plein écran.



Navigation^{4,15,23}



Temps de recharge¹⁸



Économie d'énergie



Assistance ProPILOT^{4,6,25}



Renseignements audio



SIÈGES RABATTUS²⁶



SIÈGES REDRESSÉS²⁶



SIÈGES DIVISÉS 60/40²⁶



Un habitacle silencieux parfait pour profiter confortablement de chaque décibel

De confortables sièges rehaussés de cuir pour tous⁴, une impressionnante isolation acoustique et une chaîne audio Bose écoénergétique haut de gamme⁴, un environnement rêvé pour plonger dans vos pensées ou écouter votre musique préférée au volume qui vous plaît. Les ingénieurs de Bose ont créé une chaîne audio dotée de sept haut-parleurs légers stratégiquement positionnés qui économisent l'énergie sans sacrifier la qualité sonore. Vous pouvez ainsi mieux apprécier les sonorités vibrantes de vos chansons préférées. Aussi, grâce à l'espace de chargement polyvalent, vous avez de la place pour en faire plus. Lorsque les sièges sont relevés, vous pouvez asseoir cinq personnes et ranger de nombreux bagages. Lorsque les sièges arrière sont rabattus, vous pouvez transporter une bicyclette et plus encore : parfait pour les excursions de la fin de semaine. Vous pouvez aussi rabattre l'un des sièges arrière pour une combinaison parfaite de rangement et de places assises²⁶.



COULEURS ET TISSUS



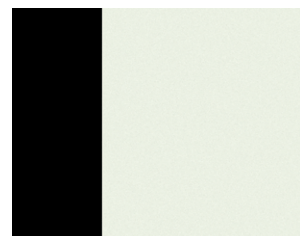
Tissu noir
SV | S PLUS | SV PLUS



Cuir noir²⁴
SL PLUS

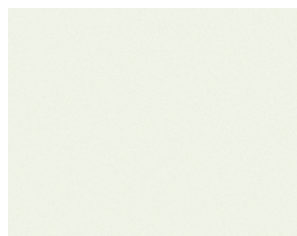
Nissan a fait en sorte que les couleurs présentées ici se rapprochent le plus possible de celles des véhicules. Il se peut toutefois que l'éclairage ou la qualité de l'écran modifient légèrement la couleur des échantillons. Nous vous invitons à passer chez un concessionnaire Nissan pour vous renseigner sur les couleurs et les prix.

■ De série



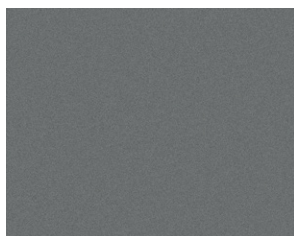
Blanc nacré trois couches/noir intense deux tons²⁷ XBJ

	SV	S PLUS	SV PLUS	SL PLUS
TISSU NOIR	<input type="checkbox"/>	<input type="checkbox"/>	<input type="checkbox"/>	<input type="checkbox"/>
CUIR NOIR ²⁴	<input type="checkbox"/>	<input type="checkbox"/>	<input type="checkbox"/>	<input type="checkbox"/>



Blanc nacré trois couches²⁷ QAB

	SV	S PLUS	SV PLUS	SL PLUS
TISSU NOIR	<input type="checkbox"/>	<input type="checkbox"/>	<input type="checkbox"/>	<input type="checkbox"/>
CUIR NOIR ²⁴	<input type="checkbox"/>	<input type="checkbox"/>	<input type="checkbox"/>	<input type="checkbox"/>



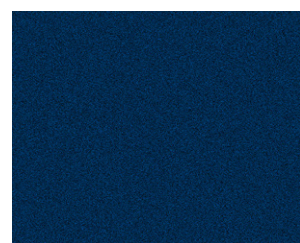
Gris poudre métallisé²⁷ KAD

	SV	S PLUS	SV PLUS	SL PLUS
TISSU NOIR	<input type="checkbox"/>	<input type="checkbox"/>	<input type="checkbox"/>	<input type="checkbox"/>
CUIR NOIR ²⁴	<input type="checkbox"/>	<input type="checkbox"/>	<input type="checkbox"/>	<input type="checkbox"/>



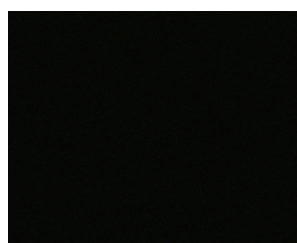
Braise écarlate au vernis teinté²⁷ NBL

	SV	S PLUS	SV PLUS	SL PLUS
TISSU NOIR	<input type="checkbox"/>	<input type="checkbox"/>	<input type="checkbox"/>	<input type="checkbox"/>
CUIR NOIR ²⁴	<input type="checkbox"/>	<input type="checkbox"/>	<input type="checkbox"/>	<input type="checkbox"/>



Bleu nacré profond²⁷ RAY

	SV	S PLUS	SV PLUS	SL PLUS
TISSU NOIR	<input type="checkbox"/>	<input type="checkbox"/>	<input type="checkbox"/>	<input type="checkbox"/>
CUIR NOIR ²⁴	<input type="checkbox"/>	<input type="checkbox"/>	<input type="checkbox"/>	<input type="checkbox"/>



Noir intense KH3

	SV	S PLUS	SV PLUS	SL PLUS
TISSU NOIR	<input type="checkbox"/>	<input type="checkbox"/>	<input type="checkbox"/>	<input type="checkbox"/>
CUIR NOIR ²⁴	<input type="checkbox"/>	<input type="checkbox"/>	<input type="checkbox"/>	<input type="checkbox"/>



Soleil couchant²⁷ EBL

	SV	S PLUS	SV PLUS	SL PLUS
TISSU NOIR	<input type="checkbox"/>	<input type="checkbox"/>	<input type="checkbox"/>	<input type="checkbox"/>
CUIR NOIR ²⁴	<input type="checkbox"/>	<input type="checkbox"/>	<input type="checkbox"/>	<input type="checkbox"/>

ACCESSOIRES D'ORIGINE NISSAN

Tous les accessoires d'origine Nissan sont conçus pour convenir parfaitement à votre véhicule et ont réussi des essais de durabilité. De plus, ils sont couverts par la garantie limitée sur les accessoires de 3 ans/60 000 km de Nissan et peuvent être financés si vous les achetez en même temps que votre véhicule et les faites installer par votre concessionnaire.

A. Protecteur de pare-chocs avant transparent
Levée de boucliers!

B. Protecteur de pare-chocs arrière chromé
Parce qu'on ne veut pas toujours laisser sa trace.

C. Tapis protecteurs toutes saisons parfaitement ajustés
Gardez la boue, la pluie et la neige à distance.

D. Système de rangement dans l'aire de chargement
Rangez vos affaires et gardez-les à portée de main²⁶.

Accessoires supplémentaires :

- Plaques de seuil de porte
- Protecteur de coffre en moquette
- Filet à bagages²⁶
- Capuchons de valve de pneu de Nissan
- Pare-boue
- Emblème de calandre éclairé
- Et plus encore



Pour en savoir plus, consultez un concessionnaire Nissan ou le site accessoires.nissan.ca

Des économies branchées profitez d'une nouvelle liberté



LES COÛTS DE POSSESSION SONT À LA BAISSÉ Compte tenu des prix de l'énergie actuels, il vous coûte moins cher de recharger votre Nissan LEAF[®] que de faire le plein d'essence. De plus, sans frais d'entretien liés à la vidange d'huile ou à la boîte de vitesses, les montants mensuels et annuels épargnés s'accumulent et se traduisent rapidement par des économies importantes.



VOUS AUREZ PLUS DE TEMPS LIBRE Comme vous aurez moins de pièces à entretenir, vous aurez plus de temps à consacrer aux choses qui vous tiennent à cœur. Vous serez presque désolé pour votre mécanicien. Presque.

ÉCONOMIES MOYENNES
132,40 \$
PAR MOIS

ÉCONOMIES MOYENNES
1 608,45 \$
PAR ANNÉE²⁸



FOIRE AUX QUESTIONS NISSAN LEAF 100 % ÉLECTRIQUE

La Nissan LEAF utilise-t-elle de l'essence?

Non. La Nissan LEAF est 100 % électrique et propulsée par une batterie. Plus besoin d'essence. En fait, la voiture n'a même pas de tuyau d'échappement.

Le prix inclut-il le bloc-batterie ou sera-t-il possible de le louer?

Le prix total du véhicule comprend le bloc-batterie. Il existe des possibilités de location ou d'achat pour le véhicule, mais pas strictement pour le bloc-batterie.

Puis-je recharger ma Nissan LEAF si je ne suis pas à la maison?

Oui. Vous trouverez des stations de recharge un peu partout où vous allez. Pour trouver une station de recharge à proximité, visitez chargehub.com ou flo.ca/on-the-go (vous pouvez également télécharger les applications)²².

Y aura-t-il plus de stations de recharge publiques avec le temps?

Le réseau de stations de recharge publiques s'étend chaque jour. Plus de 6 527 stations de recharge rapide de niveau 2 (240 V) et 1 760 stations de recharge rapide de niveau 3 sont déjà en place. Pour une recharge rapide, vous pouvez utiliser une station de recharge rapide à courant continu vous permettant d'obtenir 80 % de charge en seulement 45 minutes (100 kW)^{18,22}.

Suis-je obligé d'acheter la station de recharge à domicile au moment de me procurer ma Nissan LEAF?

Vous pouvez recharger votre Nissan LEAF à la maison avec le câble EVSE de recharge portable 110 V/240 V. Toutefois, nous recommandons d'utiliser la station de recharge à domicile, qui convient davantage à une utilisation quotidienne¹⁶.

Combien de temps faudra-t-il pour recharger ma Nissan LEAF à la maison?

Avec la station de recharge à domicile de 240 V ou le câble EVSE de recharge portable 110 V/240 V, votre Nissan LEAF 2022 n'aura besoin que de 8 heures pour une recharge complète^{16,29}.

Ma facture d'électricité augmentera-t-elle en rechargeant ma Nissan LEAF?

Le conducteur moyen devrait recevoir une facture d'électricité mensuelle

consultez nissan.ca/leaf

légèrement plus élevée. Celle-ci pourrait être réduite en rechargeant la voiture pendant les périodes de bas tarifs. Cependant, les économies réalisées en n'ayant plus à acheter de carburant devraient amplement compenser cette augmentation.

Puis-je conduire la Nissan LEAF sur l'autoroute?

Bien sûr! La Nissan LEAF a sa place sur l'autoroute grâce à son couple libéré instantanément et à sa vitesse de pointe amplement suffisante. Mieux encore, dans certaines provinces, la Nissan LEAF peut même obtenir un autocollant pour véhicule multioccupant, vous donnant accès à la voie réservée au covoiturage quand vous le voulez¹⁹.

Que se passe-t-il si ma batterie est à plat?

La Nissan LEAF est équipée de série d'outils pratiques vous permettant de garder à l'œil le niveau de charge de la batterie en tout temps. Cependant, pour une tranquillité d'esprit accrue, l'assistance routière est offerte sans frais pendant trois ans⁵⁰.

La batterie est-elle offerte avec une garantie?

Oui. La batterie perfectionnée de la Nissan LEAF est protégée par une garantie de 8 ans/160 000 kilomètres (selon l'éventualité qui survient en premier)⁵¹ contre la perte de capacité si celle-ci passe sous le seuil des 9 barres sur l'indicateur de capacité de la batterie à 12 barres.

La Nissan LEAF possède-t-elle les mêmes caractéristiques de sécurité qu'une voiture traditionnelle?

Oui. La Nissan LEAF est dotée de série d'une nouvelle gamme de technologies Nissan Intelligent Mobility^{MC2}. Vous pouvez profiter du système de freinage d'urgence avec détection de piétons⁹, de l'avertissement de risque de collision frontale intelligent³² et d'autres caractéristiques telles que le système d'avertissement sur l'angle mort¹² et le système de prévention de sortie de voie intelligent¹³.

SÉLECTIONNEZ VOTRE VERSION

SV

- Moteur électrique synchrone à courant alternatif de 110 kW développant 147 ch et 236 lb-pi de couple
- Batterie au lithium-ion de 40 kWh
- Chargeur embarqué de 6,6 kW
- Port de recharge rapide, jusqu'à 50 kW
- Câble de recharge portable (110 V/240 V)
- Frein de stationnement électronique
- e-Pedal⁷
- Assistance ProPILOT⁶
 - Système d'assistance de la direction
 - Régulateur de vitesse intelligent²⁵ toutes vitesses avec fonction de maintien
- Avertissement de risque de collision frontale intelligent³²
- Système de freinage d'urgence intelligent avec détection de piétons⁹
- Système de prévention de sortie de voie intelligent¹³
- Système d'intervention sur l'angle mort intelligent¹²
- Système d'alerte de trafic transversal¹¹
- Système de freinage automatique en marche arrière¹⁰
- Système sonar arrière³³
- Écran de visualisation du périmètre intelligent³⁴
- Assistance aux feux de route
- Alerte intelligente vigilance conducteur³⁵
- Assistance au démarrage en pente
- Jantes en alliage d'aluminium au fini usiné de 17 po
- Plaques planes sous le véhicule pour améliorer l'aérodynamisme et diffuseur arrière
- Phares à DEL avec feux de jour à DEL distinctifs
- Antibrouillards
- Rétroviseurs extérieurs électriques chauffants
- Régulateur automatique de l'air ambiant
- Système de chauffage hybride
- Clé intelligente de Nissan et démarrage par bouton-poussoir
- Verrouillage électrique des portes avec autoverrouillage
- Vitres électriques avec ouverture/fermeture monotouche côté conducteur
- Rétroviseur intérieur antiéblouissement avec ouvre-porte de garage universel
- Avertisseur de portière arrière³⁶
- Couvre-bagages escamotable
- Siège baquet pour le conducteur à 8 réglages électriques avec support lombaire à 2 réglages
- Siège baquet pour le passager avant à 4 réglages manuels
- Sièges en tissu
- Sièges avant et arrière chauffants
- Volant chauffant gainé de cuir
- Écran d'information de 178 mm (7 po) (dans le groupe d'instruments)
- Écran tactile NissanConnect^{MD} de 203 mm (8 po)¹⁴
- Système de navigation Nissan Door to Door²³
- Services NissanConnect^{MD} EV fournis par SiriusXM^{MD15}
- SiriusXM^{MD} Traffic et Travel Link^{MD37}
- Intégration d'Apple CarPlay^{MD15}
- Android Auto^{MD15}
- Système de reconnaissance vocale²³
- Système téléphonique mains libres Bluetooth^{MD20}
- Messagerie texte mains libres²¹
- Chaîne audio avec radio AM/FM et 6 haut-parleurs
- Radio SiriusXM^{MD37}
- Transmission audio sans fil Bluetooth^{MD20}
- Trois ports USB et un port USB-C³

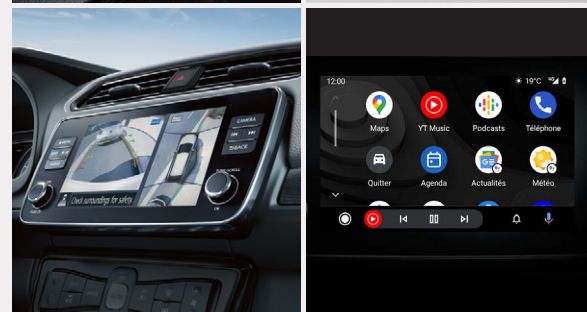


Tableau de bord américain illustré.

S PLUS

- Moteur électrique synchrone à courant alternatif de 160 kW développant 214 ch et 250 lb-pi de couple
- Batterie au lithium-ion de 62 kWh
- Chargeur embarqué de 6,6 kW
- Port de recharge rapide - jusqu'à 100 kW
- Câble de recharge portable (110 V/240 V)
- e-Pedal⁷
- Régulateur de vitesse
- Avertissement de risque de collision frontale intelligent³²
- Système de freinage d'urgence intelligent avec détection de piétons⁹
- Système de prévention de sortie de voie intelligent¹³
- Système d'intervention sur l'angle mort intelligent¹²
- Système d'alerte de trafic transversal¹¹
- Système de freinage automatique en marche arrière¹⁰
- Système sonar arrière³³
- Caméra de marche arrière³⁸
- Assistance aux feux de route
- Assistance au démarrage en pente
- Jantes en alliage d'aluminium de 16 po
- Jupe de pare-chocs avant
- Plaques planes sous le véhicule pour améliorer l'aérodynamisme et diffuseur arrière
- Phares à DEL avec feux de jour à DEL distinctifs
- Rétroviseurs extérieurs électriques chauffants
- Régulateur automatique de l'air ambiant
- Clé intelligente de Nissan et démarrage par bouton-poussoir
- Siège baquet pour le conducteur à 6 réglages manuels
- Siège baquet pour le passager avant à 4 réglages manuels
- Sièges en tissu
- Sièges avant et arrière chauffants
- Volant chauffant
- Couvre-bagages escamotable
- Écran d'information de 178 mm (7 po) (dans le groupe d'instruments)
- Écran tactile NissanConnect de 203 mm (8 po)¹⁴
- Intégration d'Apple CarPlay^{MD15}
- Android Auto^{MD15}
- Système téléphonique mains libres Bluetooth^{MD20}
- Messagerie texte mains libres²¹
- Chaîne audio avec radio AM/FM et 4 haut-parleurs
- Radio SiriusXM^{MD37}
- Transmission audio sans fil Bluetooth^{MD20}
- Trois ports USB et un port USB-C³



Tableau de bord américain illustré.

SV PLUS ÉQUIPEMENT DE LA VERSION S PLUS, PLUS :

- Frein de stationnement électronique
- Assistance ProPILOT⁶
 - Système d'assistance de la direction
 - Régulateur de vitesse intelligent²⁵ toutes vitesses avec fonction de maintien
- Écran de visualisation du périmètre intelligent³⁴
- Alerte intelligente vigilance conducteur³⁵
- Jantes en alliage d'aluminium au fini usiné de 17 po
- Antibrouillards
- Système de chauffage hybride
- Rétroviseur intérieur antiéblouissement avec ouvre-porte de garage universel
- Siège baquet pour le conducteur à 8 réglages électriques avec support lombaire à 2 réglages
- Volant gainé de cuir
- Système de navigation Nissan Door to Door²³
- Services NissanConnect EV fournis par SiriusXM^{MD15}
- Système de reconnaissance vocale
- SiriusXM^{MD} Traffic et Travel Link^{MD37}
- Chaîne audio avec radio AM/FM et 6 haut-parleurs



Tableau de bord américain illustré.

SL PLUS ÉQUIPEMENT DE LA VERSION SV PLUS, PLUS :

- Rétroviseurs extérieurs avec clignotants à DEL intégrés
- Sièges rehaussés de cuir
- Chaîne audio Bose écoénergétique haut de gamme avec 7 haut-parleurs



FICHE TECHNIQUE

Moteur électrique	SV	S PLUS	SV PLUS	SL PLUS
Moteur électrique synchrone à courant alternatif de 110 kW <ul style="list-style-type: none">Puissance – 147 ch Couple – 236 lb·pi	■	■	■	■
Moteur électrique synchrone à courant alternatif de 160 kW <ul style="list-style-type: none">Puissance – 214 ch Couple – 250 lb·pi	■	■	■	■
Batterie au lithium-ion de 40 kWh	■	■	■	■
Batterie au lithium-ion de 62 kWh	■	■	■	■
Chargeur embarqué de 6,6 kW	■	■	■	■
Port de recharge rapide – 50 kW	■	■	■	■
Port de recharge rapide – 100 kW	■	■	■	■
Câble de recharge portable (110 V/240 V)	■	■	■	■

Groupe motopropulseur	■	■	■	■
Système de freinage à récupération d'énergie	■	■	■	■
Mode Éco	■	■	■	■
Mode B	■	■	■	■

Freins	■	■	■	■
Freins à disque ventilé à l'avant et à l'arrière	■	■	■	■
Système de freinage antiblocage (ABS) aux 4 roues	■	■	■	■
Répartition électronique de la force de freinage	■	■	■	■
Assistance au freinage ³⁸	■	■	■	■
Frein de stationnement électronique	■	■	■	■

Suspension, renforts du châssis et direction	■	■	■	■
Suspension avant indépendante à jambes de force	■	■	■	■
Suspension arrière à poutre de torsion	■	■	■	■
Barres stabilisatrices avant et arrière	■	■	■	■
Servodirection électrique variable en fonction de la vitesse du véhicule	■	■	■	■

Technologies d'aide à la conduite	■	■	■	■
e-Pedal ⁷	■	■	■	■
Régulateur de vitesse	■	■	■	■
Assistance ProPILOT ⁶ <ul style="list-style-type: none">Système d'assistance de la direction Régulateur de vitesse intelligent²⁵ toutes vitesses avec fonction de maintien	■	■	■	■

Avertissement de risque de collision frontale intelligent ³²	■	■	■	■
Système de freinage d'urgence intelligent avec détection de piétons ⁹	■	■	■	■
Système de prévention de sortie de voie intelligent ¹³	■	■	■	■
Système d'intervention sur l'angle mort intelligent ¹²	■	■	■	■
Système d'alerte de trafic transversal ¹¹	■	■	■	■
Caméra de marche arrière ³⁸	■	■	■	■

Écran de visualisation du périmètre intelligent ³⁴	■	■	■	■
Système sonar arrière ³³	■	■	■	■
Système de freinage automatique en marche arrière ¹⁰	■	■	■	■
Contrôle actif de la trajectoire ⁴⁰	■	■	■	■
Assistance au démarrage en pente	■	■	■	■
Assistance aux feux de route	■	■	■	■
Alerte intelligente vigilance conducteur ³⁵	■	■	■	■
Contrôle dynamique du véhicule ⁴¹ et système de traction asservie	■	■	■	■

Jantes et pneus	■	■	■	■
Jantes en alliage d'aluminium de 16 x 6,5 po	■	■	■	■
Jantes en alliage d'aluminium au fini usiné de 17 po x 6,5 po	■	■	■	■
Pneus toutes saisons P205/55R16	■	■	■	■
Pneus toutes saisons P215/50R17	■	■	■	■
Trousse de réparation de pneus	■	■	■	■

Caractéristiques extérieures	■	■	■	■
Phares à DEL avec feux de jour à DEL distinctifs	■	■	■	■
Phares automatiques	■	■	■	■
Antibrouillards	■	■	■	■
Plaques sous le véhicule pour améliorer l'aérodynamisme et diffuseur arrière	■	■	■	■

Caractéristiques extérieures (suite)	SV	S PLUS	SV PLUS	SL PLUS
Aileron arrière	■	■	■	■
Rétroviseurs extérieurs chauffants	■	■	■	■
Rétroviseurs extérieurs électriques	■	■	■	■
Rétroviseurs extérieurs avec clignotants à DEL intégrés	■	■	■	■
Port de recharge éclairé et verrouillable	■	■	■	■
Vitres teintées réduisant les rayons UV	■	■	■	■

Confort et commodités	■	■	■	■
Régulateur automatique de l'air ambiant	■	■	■	■
Système de chauffage hybride	■	■	■	■
Clé intelligente de Nissan et démarrage par bouton-poussoir	■	■	■	■
Prise de courant continu de 12 V ³	■	■	■	■
Verrouillage électrique des portes avec autoverrouillage	■	■	■	■
Vitres électriques avec ouverture/fermeture monotouche côté conducteur	■	■	■	■
Colonne de direction inclinable et télescopique	■	■	■	■

Rétroviseur intérieur antiéblouissement avec ouvre-porte de garage universel	■	■	■	■
Lampes de lecture à l'avant	■	■	■	■
Deux pare-soleil avec miroir de courtoisie et rallonge	■	■	■	■
Deux porte-gobelets	■	■	■	■
Quatre porte-bouteilles	■	■	■	■
Couvre-bagages escamotable	■	■	■	■

Sièges et aménagements	■	■	■	■
Siège baquet pour le conducteur à 6 réglages manuels	■	■	■	■
Siège baquet pour le conducteur à 8 réglages électriques avec support lombaire à 2 réglages	■	■	■	■
Siège baquet pour le passager avant à 4 réglages manuels	■	■	■	■
Sièges en tissu	■	■	■	■
Sièges rehaussés de cuir	■	■	■	■
Sièges avant et arrière chauffants	■	■	■	■
Sièges arrière rabattables 60/40	■	■	■	■
Volant gainé de cuir	■	■	■	■
Volant chauffant	■	■	■	■

Infodivertissement	■	■	■	■
Écran d'information de 178 mm (7 po) (dans le groupe d'instruments)	■	■	■	■
Écran tactile NissanConnect ^{MD} de 203 mm (8 po) ¹⁴	■	■	■	■
Services NissanConnect EV fournis par SiriusXM ^{MD} avec période d'essai gratuite de 3 ans des services EV et du forfait Sélect et de 6 mois du forfait Premium Plus ¹⁵	■	■	■	■

Système de reconnaissance vocale ²³	■	■	■	■
Intégration d'Apple CarPlay ^{MD15}	■	■	■	■
Android Auto ^{MD15}	■	■	■	■
SiriusXM ^{MD} Traffic et Travel Link ^{MD} avec période d'essai gratuite de 3 mois ³⁷	■	■	■	■
Système téléphonique mains libres Bluetooth ^{MD20}	■	■	■	■
Messagerie texte mains libres ²¹	■	■	■	■
Chaîne audio avec radio AM/FM et 4 haut-parleurs	■	■	■	■
Chaîne audio avec radio AM/FM et 6 haut-parleurs	■	■	■	■
Chaîne audio Bose écoénergétique haut de gamme avec 7 haut-parleurs	■	■	■	■
Radio SiriusXM ^{MD} avec période d'essai de 3 mois comprise ³⁷	■	■	■	■
Transmission audio sans fil Bluetooth ^{MD20}	■	■	■	■
Trois ports USB et un port USB-C ³¹⁴	■	■	■	■

Sécurité et protection	■	■	■	■
Système de coussins gonflables perfectionné de Nissan avec coussins gonflables supplémentaires à deux niveaux de déploiement à l'avant et capteurs de ceintures de sécurité et de classification de l'occupant ⁴²	■	■	■	■
Rideaux gonflables latéraux supplémentaires intégrés aux sièges pour protéger les occupants des places avant et latérales arrière ⁴²	■	■	■	■
Coussins gonflables supplémentaires aux genoux côté conducteur et passager avant ⁴²	■	■	■	■

Sécurité et protection (suite)	SV	S PLUS	SV PLUS	SL PLUS
--------------------------------	----	--------	---------	---------

Rideaux gonflables supplémentaires intégrés au pavillon avec capteur de capotage pour protéger la tête des occupants des places avant et latérales arrière⁴²

Ceinture du passager à trois points avec EBA et EBU (EBU pour le conducteur)

Ceintures de sécurité avant avec prétendeurs et limiteurs de charge

Système d'ancrage LATCH pour sièges d'enfant

Moniteur de pression des pneus avec signal de pression adéquate^{43,44}

Système antidémarrage de Nissan

Système antivol

DIMENSIONS, CAPACITÉS, POIDS ET CONSOMMATION

Dimensions	
Extérieur – mm (po)	
Empattement	2 700 (106,3)
Longueur/largeur hors tout	4 480 (176,4)/1 790 (70,5)
Hauteur hors tout	1 565 (61,6) – SV, S PLUS
	1 575 (62) – SV PLUS, SL PLUS
Largeur de la voie (avant/arrière)	1 530 (60,2)/1 545 (60,8) – SV, SV PLUS, SL PLUS
	1 540 (60,6)/1 555 (61,2) – S PLUS

Aérodynamisme – Coefficient de traînée

Coefficient de traînée

Intérieur (avant/arrière) – mm (po)	
Garde au toit	1 045 (41,2)/946 (37,3)
Espace aux jambes	1 070 (42,1)/851 (33,5)
Espace aux hanches	1 313 (51,7)/1 271 (50)
Espace aux épaules	1 378 (54,3)/1 334 (52,5)
Capacités	
Nombre de places	5
Volume de l'habitacle – L (pi ³)	2 616 (92,4)
Volume intérieur total – L (pi ³)	3 285 (116)
Volume de chargement avec sièges arrière relevés – L (pi ³)	668 (23,6)
Volume de chargement avec sièges arrière rabattus – L (pi ³)	850 (30)

Poids à vide – kg (lb)	SV	S PLUS	SV PLUS	SL PLUS
Poids total	1 619 (3 570)	1 749 (3 856)	1 781 (3 926)	1 785 (3 934)
Équivalence de consommation de carburant estimative pour les modèles 2022 – Le/100 km (mi/gale) ⁴⁵				
Ville	1,9 (148) SV/2 (142) S PLUS/2,1 (138) SV PLUS, SL PLUS			
Autoroute	2,4 (119) SV/2,4 (117) S PLUS/2,5 (114) SV PLUS, SL PLUS			
La consommation de carburant réelle peut varier en fonction des conditions de conduite. À utiliser à des fins de comparaison seulement.				
■ De série				

 L'autonomie des modèles 2022 peut atteindre 240 kilomètres pour la Nissan LEAF SV, 363 km pour la Nissan LEAF S PLUS et 349 km pour la Nissan LEAF SV PLUS et SL PLUS. L'autonomie réelle peut varier. À utiliser à des fins de comparaison seulement. La disponibilité des caractéristiques varie selon l'année, le modèle, la version, l'ensemble et les options. Veuillez consulter le manuel du conducteur pour obtenir d'importants renseignements sur les caractéristiques. ³La prise de courant de 120 volts est conçue uniquement pour une utilisation avec des dispositifs compatibles. Veuillez vérifier les spécifications de tension et d'intensité des dispositifs qui seront branchés sur celle-ci afin d'en déterminer la compatibilité. ⁴Caractéristique livrable. ⁵Aucune émission de gaz d'échappement. ⁶L'assistance ProPILOT ne peut pas empêcher les collisions. ⁷Il incombe au conducteur de garder la maîtrise en toute circonstance et de surveiller les conditions de la circulation en tout temps. Surveillez les conditions de route mains sur le volant. Le système fonctionne uniquement lorsque les lignes séparant les voies sont détectées. Ne fonctionne pas dans toutes les conditions météorologiques, selon l'état des routes et la circulation. La capacité de commande du système est limitée. Le conducteur peut devoir manœuvrer, freiner ou accélérer à l'obtention quel moment pour assurer la sécurité. Consultez le manuel du conducteur pour obtenir des renseignements sur la sécurité. ⁸Vous devez surveiller les conditions de circulation et utiliser les freins classiques, au besoin, pour éviter les collisions. Consultez le manuel du conducteur pour obtenir des renseignements sur la sécurité. ⁹Les technologies de sécurité de pointe de Nissan ne peuvent pas prévenir toutes les collisions ni émettre des avertissements dans toutes les situations. Consultez le manuel du conducteur pour obtenir des renseignements importants sur la sécurité. ¹⁰Le système de freinage d'urgence intelligent avec détection de piétons ne peut prévenir toutes les collisions. Dans certaines conditions, il est possible que le système n'émette pas d'avertissement ou n'applique pas les freins. Le conducteur doit surveiller la circulation et freiner lorsque nécessaire pour éviter les collisions. Consultez le manuel du conducteur pour obtenir des renseignements sur la sécurité. ¹¹Le système de freinage automatique arrière ne peut pas prévenir toutes les collisions et dans certaines conditions, il est possible que le système n'émette pas

 d'avertissement ou n'applique pas les freins. Le conducteur doit toujours regarder autour de lui avant de déplacer son véhicule et freiner selon les besoins pour éviter les collisions. Consultez le manuel du conducteur pour obtenir des renseignements sur la sécurité. ¹¹Il se peut que le système d'alerte de trafic transversal ne détecte pas tous les véhicules. Consultez le manuel du conducteur pour obtenir des renseignements sur la sécurité. ¹²Les systèmes d'avertissement et d'intervention sur l'angle mort ne peuvent pas éviter les collisions et ils risquent de ne pas détecter tous les objets ou de ne pas émettre d'avertissement ou d'intervention. Les capteurs de sécurité doivent toujours vérifier son angle mort avant de changer de voie. Consultez le manuel du conducteur pour obtenir des renseignements sur la sécurité. ¹³Le système de détection de sortie de voie et le système de prévention de sortie de voie intelligent fonctionnent uniquement lorsque les lignes séparant les voies peuvent être détectées. Consultez le manuel du conducteur pour obtenir des renseignements sur la sécurité. ¹⁴La conduite est une activité sérieuse qui exige toute votre attention. Si toutefois vous devez utiliser cette fonction en conduisant, faites-le toujours avec une extrême prudence afin de rester parfaitement concentré sur la conduite du véhicule. ¹⁵La disponibilité des caractéristiques varie en fonction du modèle du véhicule, de sa version, de l'ensemble et des options choisis. Un appareil compatible branché peut être requis et la disponibilité des fonctions peut dépendre des capacités de l'appareil. Veuillez consulter le manuel d'utilisation de l'appareil branché pour plus de détails. Disponibilité tardive de certaines caractéristiques. La conduite est une activité sérieuse qui exige toute votre attention. N'utilisez les caractéristiques et les appareils connectés que lorsque vous pouvez le faire en toute légalité et sécurité. Certaines caractéristiques y compris certaines fonctions automatiques en cas d'impact et l'assistance d'urgence SOS, dépendent du bon fonctionnement du dispositif télématique, de sa capacité à se connecter à un réseau sans fil, de la disponibilité d'un réseau sans fil compatible, des données de carte de navigation et de la réception du signal GPS par satellite, sans lesquels la capacité à joindre le service à la clientèle ou à obtenir de l'aide peut être limitée. Il se peut que les données cartographiques du service GPS ne soient pas détaillées pour toutes les régions ou qu'elles ne tiennent pas compte de l'état actuel des routes. Ne programmez jamais le GPS en conduisant. L'utilisation des fonctions d'assistance à la distance n'est permise que si elle est conforme aux lois, règles ou ordonnances en vigueur à l'endroit où se trouve votre véhicule. Certains services et certaines fonctions sont fournis par des entreprises indépendantes qui ne sont pas sous la responsabilité de Nissan. **En cas d'interruption ou de restriction des services ou des caractéristiques par le fournisseur, les services ou caractéristiques pourraient être suspendus ou interrompus sans préavis ni responsabilité de la part de Nissan ou de ses partenaires ou agents.** Les services et caractéristiques peuvent exiger un réseau cellulaire compatible fourni par des entreprises indépendantes qui ne sont pas sous la responsabilité de Nissan ou de ses partenaires ou agents. L'intensité du signal du réseau cellulaire peut varier et ne pas être disponible dans toutes les régions ou en tout temps. Les services et les caractéristiques peuvent ne pas fonctionner en cas d'indisponibilité, de restriction ou d'interruption du réseau cellulaire. Nissan et ses partenaires ou agents ne sont pas responsables des frais éventuels devant être engagés ou des changements devant être apportés par un tiers pour assurer un accès continu à l'Internet, à la suite de l'indisponibilité de la restriction ou de l'interruption du réseau cellulaire (y compris le remplacement ou la mise à niveau de l'équipement, le cas échéant, ou les frais d'itinéraire inhérents à l'utilisation d'autres réseaux). La technologie est en constante évolution, et les changements apportés par les entreprises indépendantes ne sont pas la responsabilité de Nissan ou de ses partenaires ou agents. Une inscription, l'accord du propriétaire, un numéro d'identification personnel (NIP) et un contrat d'abandonnement des renseignements requis pour recevoir l'ensemble des caractéristiques et services. Les périodes d'essai (le cas échéant) commencent à la date d'achat ou de location du véhicule Nissan neuf. Les périodes d'essai peuvent être modifiées à tout moment et se terminer avant la date prévue sans préavis. Les abonnements requis peuvent être vendus séparément pour chaque fonction ou service après la fin de la période d'essai et ils peuvent se poursuivre jusqu'à ce que vous appeliez le fournisseur de service pour demander une annulation. Des frais d'installation, des frais d'activation uniques et d'autres frais et taxes peuvent s'appliquer. Les frais et la programmation peuvent tous faire l'objet de changements. Des restrictions d'usage peuvent s'appliquer aux fonctions dans certaines régions. Des abonnements régis par le contrat d'abandonnement, les modalités et la politique de confidentialité du fournisseur de service sont disponibles sur le site Web du fournisseur de service. Des frais peuvent s'appliquer aux messages texte ou à l'utilisation du réseau de données. Les noms, logos et slogans de Nissan sont des marques de commerce utilisées sous licence ou appartenant à Nissan Motor Co. Ltd. ou à ses filiales nord-américaines. Les autres marques de commerce et appellations commerciales appartiennent à leurs propriétaires respectifs. **Consultez un concessionnaire ou le manuel du conducteur pour obtenir des renseignements sur la sécurité et les limites du système de information supplémentaire sur son fonctionnement et ses fonctions.** ¹⁶Borne de recharge à domicile de 240 V vendue séparément. Pas un produit Nissan. Certains chargeurs pourraient ne pas être compatibles avec votre LEAF. Avant tout achat, communiquez avec le fabricant du chargeur pour obtenir des détails sur la compatibilité et la garantie. Nissan ne peut se porter garant d'aucune façon et n'est aucunement responsable pour toute perte, y compris les dommages indirects, accessoires ou autres, attribuables à un défaut ou à l'incompatibilité d'un chargeur ou aux services de pose. ¹⁷Autonomie estimative seulement. L'autonomie réelle peut varier en fonction des habitudes de conduite et de recharge, de la vitesse, des conditions routières, de la météo, de la température et de l'âge de la batterie. ¹⁸La capacité et le temps de recharge peuvent varier en fonction de la température de la batterie. ¹⁹L'accès à la voie réservée au covoilage varie selon la province. Veuillez consulter les lois provinciales pour connaître votre admissibilité. ²⁰La disponibilité de certaines caractéristiques dépend de la compatibilité du téléphone cellulaire. Veuillez consulter le mode d'emploi de l'appareil pour obtenir plus de détails. Le nom et les logos BluetoothSM sont la propriété de Bluetooth SIG Inc. et sont utilisés sous licence par Nissan. ²¹Utilisez la fonction de messagerie texte une fois le véhicule immobilisé dans un endroit sûr. Si toutefois vous devez utiliser cette fonction en conduisant, faites-le toujours avec une extrême prudence afin de rester parfaitement concentré sur la conduite du véhicule. Un téléphone intelligent compatible est requis. Des frais peuvent s'appliquer aux messages texte et à l'utilisation du réseau de données. ²²La disponibilité des stations de recharge ne peut pas être garantie. ²³Ne programmez jamais ce système en conduisant le véhicule. Il se peut que les données cartographiques du service GPS ne soient pas détaillées pour toutes les régions ou qu'elles ne tiennent pas compte de l'état actuel des routes. ²⁴Garnitures en cuir. ²⁵Le régulateur de vitesse intelligent utilise les freins de façon limitée et n'est pas un système conçu pour éviter les collisions ou signaler les risques de collision. Le conducteur doit surveiller la circulation et freiner lorsque nécessaire pour éviter les collisions. Consultez le manuel du conducteur pour obtenir des renseignements sur la sécurité. ²⁶Le chargement est présenté à des fins d'illustration seulement. Le chargement et la charge utile sont limités par le poids et la répartition. Arrimez toujours le chargement. ²⁷Nombre moyennant un supplément. ²⁸Votre économie de carburant annuelle équivaut à vos économies quotidiennes multipliées par le nombre de jours dans le mois (30) et par le nombre de mois dans l'année (12). Nous calculons les économies quotidiennes en soustrayant les coûts quotidiens de la Nissan LEAFSM (consommation d'électricité quotidienne de la LEAF multipliée par le coût moyen de l'électricité au pays) à vos coûts quotidiens (consommation de carburant quotidien multipliée par le coût moyen de carburant au pays). Vos économies de carburant réelles peuvent varier en fonction de plusieurs facteurs, notamment : les conditions routières, l'entretien du véhicule, les prix du carburant dans votre emplacement géographique précis et les fluctuations des coûts énergétiques. ²⁹Durée approximative, avec une borne de recharge à domicile de 240 V livrable, vendue séparément. La capacité et le temps de recharge peuvent varier en fonction de la température de la batterie. ³⁰Pour une période de 36 mois ou 60 000 km à compter de la date de livraison au premier acheteur ou au détail cheteur au détail cheteur, nous offrons une mise en service du véhicule



Nissan Intelligent Mobility^{MC} vous permet de garder une longueur d'avance. Elle agit comme une extension de vos sens en augmentant votre champ de vision et de détection, en vous aidant à réagir de façon plus efficace et, à l'occasion, en réagissant à votre place. L'objectif de Nissan Intelligent Mobility^{MC} est de contribuer à un monde meilleur, dont les mots d'ordre sont confiance, enthousiasme et connectivité.

NISSAN LEAF^{MD}

Soyez passionné par le véhicule que vous conduisez.
Bienvenue à bord de la LEAF 2022.

Suivez Nissan Canada sur :



Le plan d'action écologique de Nissan porte sur plusieurs aspects clés. Nous accroissons la production de véhicules sans émission d'échappement, comme la Nissan LEAF^{MD} 100 % électrique, nous améliorons la consommation de carburant de notre gamme de véhicules, et nous réduisons l'impact de la fabrication de nos produits sur l'environnement grâce à nos usines écoénergétiques.



NISSAN
GREEN PROGRAM