



MAXIMA^{MD}

2022





Laissez-vous exalter par la voiture sport à 4 portes. Avez-vous envie de conduire confortablement ou, au contraire, de tailler la route? Au simple toucher d'un bouton, le puissant moteur de haute technologie de cette voiture s'adapte à vos envies. Qui plus est, elle est dotée de caractéristiques d'aide à la conduite évoluées¹ et d'une connectivité fluide avec votre téléphone intelligent compatible². Voilà ce que c'est de conduire une légende vivante.

Un engagement illimité

La Maxima^{MD} vous offre une incomparable harmonie de conduite. La rotation de la console centrale vers le conducteur vous donne un meilleur accès aux commandes. L'écran d'aide à la conduite perfectionné de série permet de consulter des renseignements en un clin d'œil³. Grâce au système de navigation Nissan porte-à-porte avec Premium Traffic et à la connectivité pour téléphone intelligent, le monde est au bout de vos doigts^{2,5}. Aucun détail n'a été laissé au hasard : le levier de vitesses, le sélecteur du contrôleur d'affichage et le sélecteur de mode de conduite ergonomiques sont regroupés et judicieusement disposés.

Portières, tableau de bord et console rehaussés de coutures véritables

Écran d'aide à la conduite perfectionné de 178 mm (7 po)³

Écran tactile de 203 mm (8 po)⁴

Console centrale inclinée de 7 degrés

Volant à méplat gainé de cuir Ascot haut de gamme⁶

Contrôleur d'affichage

Sélecteur de mode de conduite

Sièges avant avec réglage de la température⁶



Performances sur mesure

Le légendaire moteur V6 VQ n'attend qu'une pression de votre pied droit pour libérer toute sa puissance, tandis que la boîte de vitesses Xtronic CVT^{MD} (à variation continue) s'assure que vous demeurez au point névralgique de la plage de puissance. La Maxima^{MD} est le rêve devenu réalité de tout conducteur. De plus, grâce au sélecteur de mode de conduite de série, vous pouvez passer d'une berline sport à une voiture de tourisme luxueuse au simple toucher d'un bouton.



Nissan Maxima^{MD} SR avec cuir Ascot haut de gamme charbon de bois et garnitures Alcantara^{MD}. Tableau de bord américain illustré.

Ambiance pure

Le terme technique qui s'applique ici est « super ». Il n'y a pas de meilleure description : la conduite parfaitement exécutée avec élégance et style.

Sièges avant
« zéro gravité »⁸

Sièges avant
avec réglage de
la température⁶

Éclairage
ambiant
à DEL

Android Auto^{MC}

Communiquez avec Google sur Android Auto et utilisez les commandes vocales pour effectuer vos tâches. Envoyez facilement des messages, obtenez des indications d'itinéraire, contrôlez les médias et plus encore. Dites simplement « Hey Google » ou, dans les voitures compatibles, appuyez longuement sur le bouton de commande vocale de votre volant pour commencer^{2,5,9,10}.



Tableau de bord américain illustré.

Une lecture immédiate

Écran d'aide à la conduite perfectionné de Nissan La Maxima vous aide à vous concentrer sur ce qui compte le plus : la conduite. Des indications pas à pas⁵ jusqu'à l'identification de l'appelant, en passant par l'alerte intelligente vigilance conducteur¹¹ qui vous avertit lorsqu'elle détecte que vous avez besoin de vous reposer, l'écran d'aide à la conduite perfectionné de 178 mm (7 po) affiche tous les renseignements utiles juste sous vos yeux³. Vous pouvez même changer la couleur de la Maxima à l'écran selon vos goûts³.



Démarrage à distance à partir de votre téléphone

Grâce aux Services NissanConnect^{MD}, démarrez votre véhicule à distance de presque n'importe où, pourvu que votre téléphone compatible fonctionne. Vous souhaitez déverrouiller votre véhicule pour un ami? Il vous suffit d'appuyer sur le bouton de déverrouillage sur votre téléphone. Vous pouvez même retrouver l'emplacement de votre véhicule stationné. Voilà une technologie conçue juste pour vous⁹.



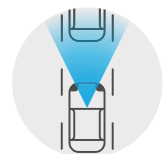
Intégration d'Apple CarPlay^{MD}

Des gens à voir? Des endroits à visiter? Il suffit de demander à Siri^{MD}. Équipé de la commande vocale Siri^{MD}, Apple CarPlay^{MD} (illustré ci-dessus) vous permet d'accéder à vos contacts, à vos applications de musique préférées, à Apple Maps et plus encore, le tout à bord de votre Maxima. Vous pouvez même utiliser les commandes au volant pour régler le volume et passer d'un écran à l'autre. Branchez tout simplement votre iPhone^{MD} compatible et allez-y^{2,5,9,10}.



Bouclier de sécurité^{MC} 360 de série

Imaginez prendre la route dans une confiance absolue. Compris dans Nissan Intelligent Mobility^{MC}, le bouclier de sécurité 360 propose des caractéristiques qui surveillent ce qui se trouve à l'avant, à l'arrière et sur les côtés, et peut intervenir pour aider à assurer votre sécurité. Les caractéristiques suivantes sont livrées de série sur toutes les Nissan Maxima^{MD} 2022^{1,12}.



SYSTÈME DE FREINAGE D'URGENCE INTELLIGENT AVEC DÉTECTION DE PIÉTONS¹³



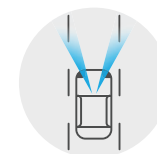
SYSTÈME DE FREINAGE AUTOMATIQUE ARRIÈRE¹⁴



SYSTÈME D'ALERTE DE TRAFIC TRANSVERSAL¹⁵



SYSTÈME D'AVERTISSEMENT SUR L'ANGLE MORT¹⁶



SYSTÈME DE DÉTECTION DE SORTIE DE VOIE¹⁷



ASSISTANCE AUX FEUX DE ROUTE



Écran de visualisation du périmètre intelligent Quatre caméras facilitent le stationnement grâce à une vue virtuelle composite en plongée à 360 degrés de votre Maxima. Vous pouvez sélectionner un plan plus serré de l'avant, de l'arrière ou des côtés du véhicule sur l'écran divisé, et avoir ainsi une meilleure vue d'ensemble. Un avertissement s'affiche également à l'écran si des objets en mouvement sont détectés à proximité de votre véhicule^{6,18,19}.

Profitez d'une vision et d'une détection accrues

Régulateur de vitesse intelligent Ce système surveille la circulation pour rendre vos trajets moins monotones. Il vous aide à maintenir une vitesse réglable et une distance programmée entre votre véhicule et celui qui vous précède²⁰.



Avertissement de risque de collision frontale intelligent

La Maxima est à l'affût, lorsque vous ne pouvez pas voir ce qui se trouve devant vous. L'avertissement de risque de collision frontale intelligent surveille jusqu'à deux véhicules devant vous. S'il détecte un ralentissement soudain des voitures qui vous précèdent, il vous invite à ralentir²¹.



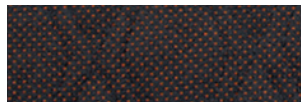
Système de prévention de sortie de voie intelligent La Maxima vous aide à rester dans votre voie. Lorsque les lignes séparant les voies sont clairement visibles, le système de prévention de sortie de voie intelligent détecte si vous déviez de votre voie et freine légèrement pour vous aider à revenir doucement dans votre voie^{6,17}.



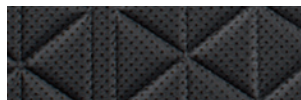
CHOISISSEZ LA COULEUR ET L'HABITACLE



Cuir charbon de bois⁷ | SL



Cuir Ascot haut de gamme charbon de bois avec garnitures en Alcantara^{MD7} | SR



Cuir Ascot haut de gamme charbon de bois⁷ | Platine



Cuir cachemire Ascot haut de gamme⁷ | Platine

■ De série

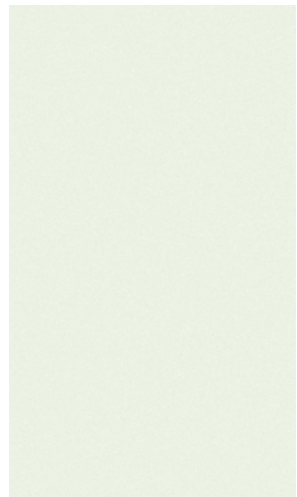
Nissan a fait en sorte que les couleurs numériques présentées ici se rapprochent le plus possible des couleurs réelles des véhicules. Il se peut toutefois que l'éclairage ou la qualité de l'écran modifie légèrement la couleur des échantillons. Nous vous invitons à passer chez un concessionnaire pour voir le véhicule et les couleurs réels.

Cuir charbon de bois⁷

Cuir Ascot haut de gamme charbon de bois avec garnitures en Alcantara^{MD7}

Cuir Ascot haut de gamme charbon de bois⁷

Cuir cachemire Ascot haut de gamme⁷



Blanc nacré trois couches²² QAB



Gris poudre métallisé²² KAD

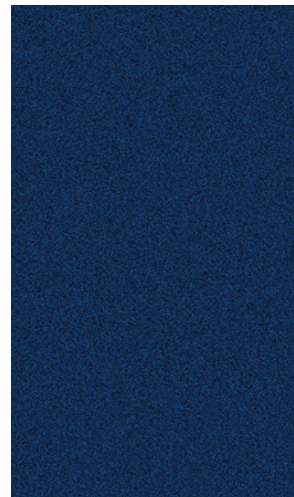
	SL	SR	PLT	SL	SR	PLT
Cuir charbon de bois ⁷	■			■		
Cuir Ascot haut de gamme charbon de bois avec garnitures en Alcantara ^{MD7}		■			■	
Cuir Ascot haut de gamme charbon de bois ⁷			■			■
Cuir cachemire Ascot haut de gamme ⁷			■			■



Soleil couchant²² EBL



Braise écarlate au vernis teinté²² NBL



Bleu nacré profond²² RAY



Noir intense KH3

	SL	SR	PLT	SL	SR	PLT	SL	SR	PLT	SL	SR	PLT
Soleil couchant ²² EBL				■								
Braise écarlate au vernis teinté ²² NBL		■										
Bleu nacré profond ²² RAY			■			■			■			■
Noir intense KH3				■						■		

ACCESSOIRES D'ORIGINE NISSAN

Tous les accessoires d'origine Nissan sont conçus pour convenir parfaitement à votre véhicule et ont réussi des essais de durabilité. De plus, ils sont couverts par la garantie limitée de 3 ans/60 000 km (selon la première éventualité) de Nissan (s'ils sont installés par le concessionnaire au moment de l'achat) et peuvent être financés si vous les achetez en même temps que votre véhicule et les faites installer par votre concessionnaire. Certaines modalités et exclusions s'appliquent. Consultez votre livret de renseignements sur la garantie pour connaître tous les détails.

A. Diffuseur arrière

Suivez le courant. Ajoutez une touche d'élégance.

B. Pédales sport

Adhérence et style inspirés de la course.

C. Jantes en alliage d'aluminium de 18 po

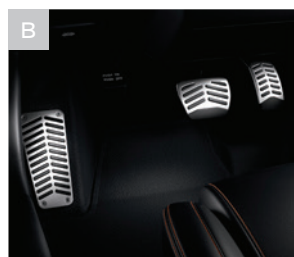
Un style dynamique exclusif à la Maxima[™].

D. Tapis toutes saisons, tapis en moquette sport et tapis en moquette

Évitez la boue et autres dégâts. (Vendus séparément)

Accessoires supplémentaires :

- Moulures de panneau bas de caisse
- Plaques de seuil éclairées
- Pommeaux de levier de vitesses
- Éclairage d'ambiance intérieur
- Garnitures intérieures
- Organisateur de coffre
- Protecteur de coffre toutes saisons
- Aileron arrière haut de gamme
- Et plus encore



Pour en savoir plus, consultez un concessionnaire Nissan ou le site accessoires.nissan.ca

VOTRE PROPRE NISSAN

Options de financement Nissan Canada Finance propose plusieurs options de financement intéressantes à l'achat et à la location qui peuvent être adaptées en fonction de vos besoins. Nos programmes uniques comprennent notamment le programme pour diplômés Nissan, le programme de fidélisation et le programme Avantage Nissan. Consultez notre site web [Nissan.ca/finance](https://nissan.ca/finance) pour explorer toutes les options disponibles. Nous avons également facilité le processus de préautorisation de crédit en ligne. Les taux et la durée de l'ensemble de nos programmes sont concurrentiels. Grâce à la polyvalence de nos options, il est plus facile que jamais de se procurer un véhicule Nissan neuf. Renseignez-vous auprès de votre concessionnaire Nissan pour obtenir tous les détails.

Garantie « sans souci » Tous les véhicules Nissan 2022 sont couverts par la garantie intégrale des véhicules neufs de 3 ans/60 000 km²³, une garantie de 5 ans/100 000 km²³ sur le groupe motopropulseur, une garantie de 8 ans/130 000 km²³ sur certains composants du système de diagnostic embarqué du dispositif antipollution et une garantie de 5 ans/kilométrage illimité contre les perforations causées par la corrosion. En tant que propriétaire d'un véhicule Nissan, vous bénéficiez également d'un programme d'assistance

routière de 3 ans, 24 heures sur 24. Certaines modalités et exclusions s'appliquent. Consultez votre livret de renseignements sur la garantie pour connaître tous les détails.

Programme sécuritaire prolongé (PSP) Pour une tranquillité d'esprit absolue, nous vous suggérons d'adhérer au Programme sécuritaire prolongé de Nissan. Notre engagement consiste à vous servir et à vous aider pour que vous puissiez oublier vos soucis. Que votre véhicule soit acheté ou loué, nous avons le programme qui convient le mieux à vos habitudes de conduite.

Programme d'entretien prépayé Sécurité+Plus^{MC} Un choix judicieux pour l'entretien de votre nouveau véhicule Nissan. Reconnu et accepté par tous les concessionnaires Nissan participants au Canada et aux États-Unis, ce programme fait appel à des techniciens formés par Nissan qui utilisent des pièces d'origine Nissan pour l'entretien de votre véhicule. De plus, vous n'avez plus à vous soucier de l'augmentation du prix des pièces ou de la main-d'œuvre. Notre grande variété de programmes saura vous satisfaire. Consultez votre concessionnaire pour connaître tous les détails.

SÉLECTIONNEZ VOTRE VERSION

SL

- Moteur V6 de 3,5 L développant 300 ch avec un couple de 261 lb-pi²⁴
- Boîte de vitesses Xtronic CVT[™] (à variation continue)
- Sélecteur de mode de conduite avec modes Normal et Sport
- Régulateur de vitesse intelligent²⁰
- Avertissement de risque de collision frontale intelligent²¹
- Système de freinage d'urgence intelligent avec détection de piétons¹³
- Système de freinage automatique arrière¹⁴
- Système de détection de sortie de voie¹⁷
- Système d'avertissement sur l'angle mort¹⁶
- Système d'alerte de trafic transversal¹⁵
- Caméra de marche arrière²⁵
- Système sonar avant et arrière²⁶
- Module de contrôle dynamique intégré — contrôle actif de la suspension, contrôle actif de la trajectoire²⁷ et système de frein moteur intelligent
- Assistance aux feux de route
- Système de reconnaissance des panneaux routiers²⁸
- Alerte intelligente vigilance conducteur¹¹
- Jantes en alliage d'aluminium au fini usiné de 18 po
- Phares à DEL avec feux de jour à DEL distinctifs
- Feux arrière à DEL distinctifs
- Phares intelligents automatiques
- Pare-boue
- Embouts d'échappement chromés quadruples
- Rétroviseurs extérieurs électriques chauffants avec clignotants à DEL intégrés
- Toit vitré panoramique à 2 panneaux avec ouverture/fermeture monotouche
- Régulateur automatique de l'air ambiant bizonne avec microfiltre d'habitacle et bouches de climatisation arrière
- Ouvre-porte de garage universel HomeLink[™]
- Rétroviseur intérieur antiéblouissement
- Clé intelligente de Nissan et démarrage par bouton-poussoir
- Avertisseur de portière arrière³⁰
- Vitres électriques avec ouverture/fermeture monotouche des vitres avant
- Colonne de direction inclinable et télescopique
- Essuie-glaces avant à balayage intermittent et à cadence variable en fonction de la vitesse du véhicule
- Lampes de lecture à DEL à l'avant et à l'arrière
- Éclairage ambiant à DEL réglable
- Deux pare-soleil avec miroir de courtoisie éclairé et rallonge
- Prise de courant continu de 12 V²
- Réserve de courant pour les accessoires et économiseur de batterie
- Compartiment pour lunettes de soleil au pavillon
- Pochettes au dos des sièges avant
- Deux porte-gobelets et 2 porte-bouteilles à l'avant
- Accoudoir arrière repliable avec 2 porte-gobelets
- Démarrage à distance²⁹ avec régulateur de l'air ambiant intelligent
- Siège conducteur à 8 réglages électriques avec support lombaire électrique réglable
- Siège passager avant à 4 réglages électriques
- Rehausseur électrique pour le siège passager avant
- Sièges avant et latéraux arrière chauffants
- Volant chauffant gainé de cuir
- Pommeau de levier de vitesses gainé de cuir
- Sièges arrière rabattables 60/40
- Sièges rehaussés de cuir
- Tapis en moquette
- Écran d'aide à la conduite perfectionné; écran couleur de 178 mm (7 po)³
- Écran tactile NissanConnect[™] de 203 mm (8 po)⁴
- Navigation Nissan porte-à-porte avec Premium Traffic⁵
- Services NissanConnect[™] fournis par SiriusXM[™] avec période d'essai de 5 ans du forfait Plus et de 6 mois du forfait Privilège⁹
- NissanConnect[™] avec point d'accès Wi-Fi⁹
- Intégration d'Apple CarPlay[™]⁹
- Compatibilité avec Android Auto[™]⁹
- SiriusXM[™] Traffic et Travel Link[™] avec période d'essai de 3 mois³¹
- Système téléphonique mains libres Bluetooth[™]³²
- Messagerie texte mains libres¹⁰
- Contrôleur d'affichage
- Chaîne audio Bose haut de gamme à 11 haut-parleurs avec technologie ambiophonique Centerpoint[™] 2 de Bose
- Contrôle actif du bruit
- Deux ports USB et deux ports USB-C²
- Radio SiriusXM[™] avec période d'essai de 3 mois³¹
- Transmission audio sans fil Bluetooth[™]³²



SR

ÉQUIPEMENT DE LA VERSION SL, PLUS :

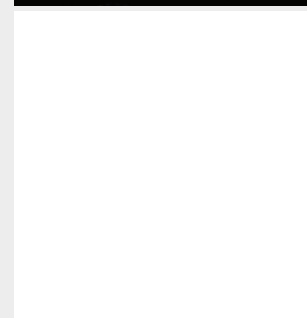
- Manettes de changement de rapport
- Suspension sport
- Système de prévention de sortie de voie intelligent¹⁷
- Écran de visualisation du périmètre intelligent¹⁸
- Jantes en alliage d'aluminium au fini noir lustré de 19 po
- Antibrouillards à DEL
- Calandre en V noire
- Garnitures extérieures noires
- Aileron sport
- Rétroviseurs extérieurs s'inclinant vers le bas en marche arrière
- Rétroviseur extérieur antiéblouissement côté conducteur
- Système de mémorisation — siège conducteur et rétroviseurs extérieurs
- Siège conducteur avec rallonge manuelle pour les cuisses
- Sièges avant avec réglage de la température (chaud et froid)
- Sièges rehaussés de cuir Ascot haut de gamme avec garnitures en Alcantara[™] matelassé à motif diamant
- Volant gainé de cuir Ascot haut de gamme avec garnitures en Alcantara[™]
- Garnitures intérieures à facette chrome satiné foncé
- Pavillon charbon de bois
- Pédales sport en aluminium
- Amélioration active du son



PLATINE

ÉQUIPEMENT DE LA VERSION SL, PLUS :

- Système de prévention de sortie de voie intelligent¹⁷
- Écran de visualisation du périmètre intelligent¹⁸
- Jantes en alliage d'aluminium au fini usiné de 19 po
- Antibrouillards à DEL
- Rétroviseurs extérieurs s'inclinant vers le bas en marche arrière
- Rétroviseur extérieur antiéblouissement côté conducteur
- Colonne de direction inclinable et télescopique à réglages électriques
- Essuie-glaces avant à balayage intermittent et à cadence variable avec détecteur de pluie
- Pare-soleil de lunette électrique
- Système de mémorisation — siège conducteur, volant et rétroviseurs extérieurs
- Siège conducteur avec rallonge manuelle pour les cuisses
- Sièges avant avec réglage de la température (chaud et froid)
- Sièges rehaussés de cuir Ascot haut de gamme avec garnitures en cuir matelassé à motif diamant
- Volant gainé de cuir Ascot haut de gamme
- Garnitures intérieures satinées à facette similibois érable piqué



Les images pourraient montrer de l'équipement livrable supplémentaire.

FICHE TECHNIQUE

Moteur	SL	SR	PLT
Moteur V6, 24 soupapes à DACT de 3,5 L	■	■	■
— Puissance – 300 ch à 6 400 tr/min ²⁴	■	■	■
— Couple – 261 lb-pi à 4 400 tr/min ²⁴	■	■	■
Système de contrôle de la distribution à variation continue des soupapes d'admission et d'échappement	■	■	■
Système d'allumage direct Nissan	■	■	■
Accélérateur électronique	■	■	■

Groupe motopropulseur			
Moteur avant/traction avant	■	■	■
Boîte de vitesses Xtronic CVT [™] (à variation continue) avec sélecteur de mode de conduite et mode manuel	■	■	■
Manettes de changement de rapport		■	

Freins			
Disques ventilés à l'avant et à l'arrière	■	■	■
Système de freinage antiblocage (ABS) aux 4 roues	■	■	■
Répartition électronique de la force de freinage	■	■	■
Assistance au freinage ³³	■	■	■

Suspension et direction			
Suspension avant indépendante à jambes de force	■	■	■
Suspension arrière indépendante multibras	■	■	■
Barres stabilisatrices avant et arrière creuses	■	■	■
Suspension sport : jambes et amortisseurs recalibrés, ressorts plus rigides et barré stabilisatrice plus grosse à l'avant	■	■	
Renfort de tourelles de jambes de force avant et de châssis arrière	■	■	
Servodirection électro-hydraulique	■	■	■

Technologies d'aides à la conduite			
Régulateur de vitesse intelligent ²⁰	■	■	■
Avertissement de risque de collision frontale intelligent ²¹	■	■	■
Système de freinage d'urgence intelligent avec détection de piétons ¹³	■	■	■
Système de freinage automatique arrière ¹⁴	■	■	■
Système de détection de sortie de voie ¹⁷	■	■	■
Système de prévention de sortie de voie intelligent ¹⁷	■	■	■
Système d'avertissement sur l'angle mort ¹⁶	■	■	■
Système d'alerte de trafic transversal ¹⁵	■	■	■
Caméra de marche arrière ²⁵	■	■	■
Écran de visualisation du périmètre intelligent ¹⁸	■	■	■
Système sonar avant et arrière ²⁶	■	■	■
Contrôle dynamique du véhicule (CDV) ³⁴ et système de traction asservie (TCS)	■	■	■
Module de contrôle dynamique intégré — contrôle actif de la suspension, contrôle actif de la trajectoire ³⁷ et système de frein moteur intelligent	■	■	■
Assistance aux feux de route	■	■	■
Système de reconnaissance des panneaux routiers ²⁸	■	■	■
Alerte intelligente vigilance conducteur ¹¹	■	■	■

Jantes et pneus			
Jantes en alliage d'aluminium au fini usiné de 18 po	■		
Jantes en alliage d'aluminium au fini noir lustré de 19 po		■	
Jantes en alliage d'aluminium au fini usiné de 19 po			■
Pneus toutes saisons P245/45R18 à cote de vitesse V	■		
Pneus toutes saisons P245/40R19 à cote de vitesse W		■	■

Caractéristiques extérieures			
Phares à DEL avec feux de jour à DEL distinctifs	■	■	■
Antibrouillards à DEL		■	■
Feux arrière à DEL distinctifs	■	■	■
Phares intelligents automatiques	■	■	■

Caractéristiques extérieures (suite)	SL	SR	PLT
Calandre en V noire		■	
Garnitures extérieures noires		■	
Aileron sport		■	
Pare-boue	■	■	■
Embouts d'échappement chromés quadruples	■	■	■
Rétroviseurs extérieurs électriques chauffants avec clignotants à DEL intégrés	■	■	■
Rétroviseurs extérieurs s'inclinant vers le bas en marche arrière		■	■
Rétroviseur extérieur antiéblouissement côté conducteur		■	■
Toit vitré panoramique à 2 panneaux avec ouverture/fermeture monotouche	■	■	■

Confort et commodités			
Régulateur automatique de l'air ambiant bizona avec microfiltre d'habitacle et bouches de climatisation arrière	■	■	■
Ouvre-porte de garage universel HomeLink [™]	■	■	■
Rétroviseur intérieur antiéblouissement	■	■	■
Clé intelligente de Nissan et démarrage par bouton-poussoir	■	■	■
Démarrage à distance ²⁹ avec régulateur de l'air ambiant intelligent	■	■	■
Téléouverture des vitres avant et du coffre à l'aide de la clé intelligente de Nissan	■	■	■
Verrouillage électrique des portes avec autoverrouillage	■	■	■
Avertisseur de portière arrière ³⁰	■	■	■
Vitres électriques avec ouverture/fermeture monotouche des vitres avant	■	■	■
Colonne de direction inclinable et télescopique		■	■
Colonne de direction inclinable et télescopique à réglages électriques		■	■
Essuie-glaces avant à balayage intermittent et à cadence variable en fonction de la vitesse du véhicule	■	■	■
Essuie-glaces avant à balayage intermittent et à cadence variable avec détecteur de pluie		■	■
Lampes de lecture à DEL à l'avant et à l'arrière	■	■	■
Éclairage ambiant à DEL réglable	■	■	■
Deux pare-soleil avec miroir de courtoisie éclairé et rallonge	■	■	■
Pare-soleil de lunette électrique		■	■
Prise de courant continu de 12 V ²	■	■	■
Réserve de courant pour les accessoires et économiseur de batterie	■	■	■
Compartiment pour lunettes de soleil au pavillon	■	■	■
Pochettes au dos des sièges avant	■	■	■
Deux porte-gobelets et 2 porte-bouteilles à l'avant	■	■	■
Accoudoir arrière repliable avec 2 porte-gobelets	■	■	■

Sièges et aménagements			
Siège conducteur à 8 réglages électriques avec support lombaire électrique réglable	■	■	■
Siège passager avant à 4 réglages électriques	■	■	■
Système de mémorisation — siège conducteur et rétroviseurs extérieurs		■	
Système de mémorisation — siège conducteur, volant et rétroviseurs extérieurs		■	■
Siège conducteur avec rallonge manuelle pour les cuisses	■	■	■
Rehausseur électrique pour le siège passager avant	■	■	■
Sièges avant chauffants	■		
Sièges avant avec réglage de la température (chaud et froid)		■	■
Sièges arrière chauffants ³⁵	■	■	■
Volant chauffant	■	■	■
Sièges arrière rabattables 60/40	■	■	■
Sièges rehaussés de cuir	■		
Sièges rehaussés de cuir Ascot haut de gamme avec garnitures en Alcantara [™] matelassé à motif diamant		■	
Sièges rehaussés de cuir Ascot haut de gamme avec garnitures en cuir matelassé à motif diamant		■	■
Volant gainé de cuir	■		

Sièges et aménagements (suite)	SL	SR	PLT
Volant gainé de cuir Ascot haut de gamme avec garnitures en Alcantara [™]		■	
Volant gainé de cuir Ascot haut de gamme		■	■
Pommeau de levier de vitesses gainé de cuir	■	■	■
Garnitures à facette chrome satiné	■		
Garnitures à facette chrome satiné foncé		■	
Garnitures satinées à facette similibois érable piqué		■	■
Garnitures de pavillon et de montants charbon de bois		■	
Pédales sport en aluminium		■	
Tapis en moquette	■	■	■

Infodivertissement			
Écran d'aide à la conduite perfectionné de 178 mm (7 po) ³	■	■	■
Écran tactile NissanConnect [™] de 203 mm (8 po) ⁴	■	■	■
Système de navigation Nissan porte-à-porte avec Premium Traffic ⁵	■	■	■
Services NissanConnect [™] fournis par SiriusXM [™] avec période d'essai de 5 ans du forfait Plus et de 6 mois du forfait Privilège ⁹	■	■	■
NissanConnect [™] avec point d'accès Wi-Fi ⁹	■	■	■
Intégration d'Apple CarPlay [™] 9	■	■	■
Compatibilité avec Android Auto [™] 9	■	■	■
SiriusXM [™] Traffic et Travel Link avec période d'essai de 3 mois ³¹	■	■	■
Système téléphonique mains libres Bluetooth [™] 32	■	■	■
Messagerie texte mains libres ¹⁰	■	■	■
Contrôleur d'affichage	■	■	■
Chaîne audio Bose haut de gamme à 11 haut-parleurs avec technologie ambiophonique Centerpoint [™] 2 de Bose	■	■	■
Contrôle actif du bruit	■	■	■
Amélioration active du son		■	■
Lecture des CD MP3/WMA	■	■	■
Prise audio auxiliaire ²	■	■	■
Deux ports USB et deux ports USB-C ²	■	■	■
Radio SiriusXM [™] avec période d'essai de 3 mois ³¹	■	■	■
Transmission audio sans fil Bluetooth [™] 32	■	■	■
Système de radiocommunication des données et volume autoréglable en fonction de la vitesse du véhicule	■	■	■
Commandes audio éclairées au volant	■	■	■

Sécurité et protection			
Système de coussins gonflables perfectionné de Nissan avec coussins gonflables supplémentaires à l'avant et capteurs de ceinture de sécurité et de classification de l'occupant ³⁶	■	■	■
Rideaux gonflables latéraux supplémentaires intégrés aux sièges pour protéger les occupants des places avant et latérales arrière ³⁶	■	■	■
Coussins gonflables supplémentaires aux genoux côté conducteur et passager avant ³⁶	■	■	■
Rideaux gonflables latéraux supplémentaires au pavillon pour protéger la tête des occupants des places avant et latérales arrière en cas de collision latérale ou de capotage ³⁶	■	■	■
Ceinture du passager à trois points avec EBA et EBU (EBU pour le conducteur)	■	■	■
Ceintures de sécurité aux sièges avant avec prétendeurs et limiteurs de charge	■	■	■
Système d'ancrage LATCH pour sièges d'enfant	■	■	■
Construction de carrosserie en zones comportant des zones de déformation à l'avant et à l'arrière	■	■	■
Colonne de direction à absorption d'énergie	■	■	■
Poutrelles latérales de renfort en acier à haute résistance dans les portières	■	■	■
Bandes de plissement dans le capot	■	■	■
Moniteur de pression des pneus (TPMS) avec signal de pression adéquate ^{37,38}	■	■	■
Système antidémarrage de Nissan	■	■	■

■ De série

DIMENSIONS, CAPACITÉS, POIDS ET CONSOMMATION


Dimensions		
Extérieur — mm (po)		
Empattement	2 775 (109,3)	
Longueur hors tout	4 897 (192,8)	
Largeur hors tout	1 860 (73,2)	
Hauteur hors tout	1 436 (56,5)	
Largeur de la voie	1 585 (62,4)	

Aérodynamisme — Coefficient de traînée		
Coefficient de traînée	0,29 (0,30 pour la version SR)	
Intérieur (avant/arrière) — mm (po)		
Garde au toit	987 (38,9)/910 (35,8)	
Espace aux jambes	1 143 (45)/870 (34,2)	
Espace aux hanches	1 375,5 (54,2)/1 340 (53,5)	
Espace aux épaules	1 439 (56,7)/1 415 (55,7)	

Capacités		
Nombre de places	5	
Volume de l'habitacle — L (pi ³)	2 730 (96,4)	
Volume de chargement — L (pi ³) ³⁹	405 (14,3)	
Réservoir de carburant — L (gal Imp)	68,1 (14,98)	

Poids à vide – kg (lb)	SL	SR	Platine
Poids total	1 679 (3 701,6)	1 685,7 (3 716,3)	1 690,9 (3 727,8)

Consommation de carburant estimative pour les modèles 2022 – L/100 km (mi/gal) ⁴⁰		
Ville	11,6 (24)	
Route	7,9 (36)	
Combinée	9,9 (28)	
 La consommation de carburant réelle peut varier en fonction des conditions de conduite. À utiliser à des fins de comparaison seulement.		

<p>Le plan d'action écologique de Nissan porte sur plusieurs aspects clés. Nous accroissons la production de véhicules sans émission d'échappement, comme la Nissan LEAF[™] 100 % électrique, nous améliorons la consommation de carburant de notre gamme de véhicules, et nous réduisons l'impact de la fabrication de nos produits sur l'environnement grâce à nos usines écoénergétiques.</p>	
------------------------------------------------------------------------------------------------------------------------------------------------------------------------------------------------------------------------------------------------------------------------------------------------------------------------------------------------------------------------------------------------------------------------	---------------------------------------------------------------------------------------

<p>NISSAN MAXIMA^{MD}</p> <p>Soyez passionné par le véhicule que vous conduisez.</p> <p>Bienvenue à bord de la Maxima 2022.</p> <p>Suivez Nissan Canada sur :</p> <div> <div> </div> <div> </div> <div> </div> <div> </div> </div>



Nissan Intelligent Mobility^{MC} vous permet de garder une longueur d'avance. Elle agit comme une extension de vos sens en augmentant votre champ de vision et de détection, en vous aidant à réagir de façon plus efficace et, à l'occasion, en réagissant à votre place. L'objectif de Nissan Intelligent Mobility^{MC} est de contribuer à un monde meilleur, dont les mots d'ordre sont confiance, enthousiasme et connectivité.

¹La disponibilité des caractéristiques varie selon l'année, le modèle, la version, l'ensemble et les options. Veuillez consulter le manuel du conducteur pour obtenir d'importants renseignements sur les caractéristiques. ²La conduite est une activité sérieuse qui exige toute votre attention. Si toutefois vous devez utiliser un appareil branché en conduisant, faites-le avec une extrême prudence en tout temps afin de demeurer pleinement concentré sur la conduite du véhicule. Téléphone intelligent et autres dispositifs externes non compris. ³L'information affichée dépend de l'équipement du véhicule. La conduite est une activité sérieuse qui exige toute votre attention. Si toutefois vous devez utiliser cette fonction en conduisant, faites-le toujours avec une extrême prudence afin de rester parfaitement concentré sur la conduite du véhicule. ⁴La conduite est une activité sérieuse qui exige toute votre attention. Si toutefois vous devez utiliser cette fonction en conduisant, faites-le toujours avec une extrême prudence afin de rester parfaitement concentré sur la conduite du véhicule. ⁵Ne programmez jamais ce système en conduisant. Il est probable que les données cartographiques du service GPS ne soient pas détaillées pour toutes les régions ou qu'elles ne tiennent pas compte de l'état actuel des routes. ⁶Caractéristique livrable. ⁷Garnitures en cuir. ⁸Aux places avant et latérales arrière seulement. ⁹La disponibilité des caractéristiques varie en fonction du modèle du véhicule, de sa version, de l'ensemble et des options choisis. Un appareil compatible branché peut être requis, et la disponibilité des fonctions peut dépendre des capacités de l'appareil. Veuillez consulter le manuel d'utilisation de l'appareil branché pour plus de détails. Certaines caractéristiques tarderont à être disponibles. La conduite est une activité sérieuse qui exige toute votre attention. Utilisez les caractéristiques et les appareils connectés que lorsque vous pouvez le faire en toute égalité et sécurité. Certaines caractéristiques, y compris l'alerte automatique en cas d'impact et l'assistance d'urgence SOS, dépendent du bon fonctionnement du dispositif tématique, de sa capacité à se connecter à un réseau sans fil, de la disponibilité d'un réseau sans fil compatible, des données de carte de navigation et de la réception du signal GPS par satellite, sans lesquels la capacité à joindre le service à la clientèle ou à obtenir de l'aide peut être limitée. Il est probable que les données cartographiques du service GPS ne soient pas détaillées pour toutes les régions ou qu'elles ne tiennent pas compte de l'état actuel des routes. Ne programmez jamais le GPS en conduisant. Utilisation des fonctions de démarrage à distance et d'avertisseur sonore à distance n'est permise que si elle est conforme aux lois, aux règlements ou aux ordonnances en vigueur à l'endroit où se trouve votre véhicule. Certains services et certaines caractéristiques sont fournis par des entreprises indépendantes qui ne relèvent pas de la responsabilité de Nissan. **En cas d'interruption ou de restriction des services ou des caractéristiques par le fournisseur, les services ou caractéristiques pourraient être suspendus ou interrompus sans préavis ni responsabilité de la part de Nissan ou de ses partenaires ou agents.** Les services et fonctions peuvent exiger un réseau cellulaire compatible fourni par des entreprises indépendantes qui ne sont pas sous la responsabilité de Nissan ou de ses partenaires ou agents. L'intensité du signal du réseau cellulaire peut varier et ne pas être disponible dans toutes les régions ou en tout temps. Les services et les caractéristiques peuvent ne pas fonctionner en cas d'indisponibilité, de restriction ou d'interruption du réseau cellulaire. Nissan et ses partenaires ou agents ne sont pas responsables des frais éventuels devant être engagés ou des changements devant être apportés par un tiers pour assurer un fonctionnement ininterrompu à la suite de l'indisponibilité, de la restriction ou de l'interruption du réseau cellulaire (y compris le remplacement ou la mise à niveau de l'équipement, le cas échéant, ou les frais d'itinérance inhérents à l'utilisation d'autres réseaux). La technologie est en constante évolution et les changements apportés par les entreprises indépendantes ne relèvent pas de la responsabilité de Nissan ni de ses partenaires ou agents. Une inscription, l'accord du propriétaire, un numéro d'identification personnel (NIP) et un contrat d'abonnement peuvent être requis pour recevoir l'ensemble des caractéristiques et services. Les périodes d'essai (le cas échéant) commencent à la date d'achat ou de location du véhicule Nissan neuf. Les périodes d'essai peuvent être modifiées à tout moment et se terminer avant la date prévue sans préavis. Les abonnements requis peuvent être vendus séparément pour chaque fonction ou service après la fin de la période d'essai et ils peuvent se poursuivre jusqu'à ce que vous appeliez le fournisseur de service pour demander une annulation. Des frais d'installation, des frais d'activation uniques et d'autres frais et taxes peuvent s'appliquer. Les frais et la programmation peuvent tous faire l'objet de changements. Des restrictions d'âge peuvent s'appliquer aux fonctions dans certaines régions. Des abonnements régis par le contrat d'abonnement, les modalités et la politique de confidentialité du fournisseur de service sont disponibles sur le site Web du fournisseur de service. Des frais pourraient s'appliquer aux messages texte ou à l'utilisation du réseau de données. Les noms, logos et slogans de Nissan sont des marques de commerce utilisées sous licence ou appartenant à Nissan Motor Co. Ltd. ou à ses filiales nord-américaines. Les autres marques de commerce et appellations commerciales appartiennent à leurs propriétaires respectifs. **Consultez un concessionnaire ou le manuel du conducteur pour obtenir d'importants renseignements sur la sécurité et les limites du système, et de l'information supplémentaire sur son fonctionnement et ses caractéristiques.** ¹⁰Utilisez la fonction de messagerie texte une fois le véhicule immobilisé dans un endroit sûr. Si toutefois vous devez utiliser cette fonction en conduisant, faites-le toujours avec une extrême prudence afin de rester parfaitement concentré sur la conduite du véhicule. Un téléphone intelligent compatible est requis. Des frais peuvent s'appliquer aux messages texte et à l'utilisation du réseau de données. ¹¹L'alerte intelligente vigilance conducteur ne peut pas émettre une alerte dans chaque cas. Consultez le manuel du conducteur pour obtenir des renseignements sur la sécurité. ¹²Les technologies de sécurité de pointe de Nissan ne peuvent pas empêcher toutes les collisions ni émettre des avertissements dans toutes les situations. Consultez le manuel du conducteur pour obtenir des renseignements importants sur la sécurité. ¹³Le système de freinage d'urgence intelligent avec détection de piétons ne peut pas empêcher toutes les collisions. Dans certaines conditions, il est possible que le système n'émette pas d'avertissement ou n'applique pas les freins. Le conducteur doit surveiller la circulation et freiner lorsque nécessaire pour éviter les collisions. Consultez le manuel du conducteur pour obtenir des renseignements sur la sécurité. ¹⁴Le système de freinage automatique arrière ne peut pas empêcher toutes les collisions et dans certaines conditions, il est possible que le système n'émette pas d'avertissement ou n'applique pas les freins. Le conducteur doit toujours regarder autour de lui avant de déplacer son véhicule et freiner selon les besoins pour éviter les collisions. Consultez le manuel du conducteur pour obtenir des renseignements sur la sécurité. ¹⁵Il se peut que le système d'alerte de trafic transversal ne détecte pas tous les véhicules. Consultez le manuel du conducteur pour obtenir des renseignements sur la sécurité. ¹⁶Le système d'avertissement sur l'angle mort ne peut pas empêcher les collisions. Il se peut également qu'il ne détecte pas certains objets ou qu'il n'émette pas d'avertissement dans certaines situations. Le conducteur doit toujours vérifier son angle mort avant de changer de voie. Consultez le manuel du conducteur pour obtenir des renseignements sur la sécurité. ¹⁷Les systèmes de détection de sortie de voie et de prévention de sortie de voie intelligents fonctionnent uniquement lorsque les lignes séparant les voies peuvent être détectées. Consultez le manuel du conducteur pour obtenir des renseignements sur la sécurité. ¹⁸L'écran de visualisation du périmètre intelligent n'élimine pas les angles morts et pourrait ne pas détecter tous les objets. Le conducteur doit toujours regarder autour de lui avant de déplacer son véhicule. Consultez le manuel du conducteur pour obtenir des renseignements sur la sécurité. ¹⁹Vue virtuelle composite à 360° du véhicule. ²⁰Le régulateur de vitesse intelligent utilise les freins de façon limitée et n'est pas un système conçu pour éviter les collisions ou signaler les risques de collision. Le conducteur doit surveiller la circulation et freiner lorsque nécessaire pour éviter les collisions. Consultez le manuel du conducteur pour obtenir des renseignements sur la sécurité. ²¹L'avertissement de risque de collision frontale intelligent ne peut pas empêcher les collisions. Consultez le manuel du conducteur pour obtenir des renseignements sur la sécurité. ²²Option moyennant un supplément. ²³Selon l'éventualité qui survient en premier. ²⁴Valeur de puissance et de couple selon du carburant de première qualité seulement. ²⁵Il se peut que la caméra de marche arrière ne détecte pas tous les objets. Elle n'élimine pas les angles morts et n'émet aucun avertissement en présence d'objets en mouvement. Consultez le manuel du conducteur pour obtenir des renseignements sur la sécurité. ²⁶Le système sonar ne peut pas détecter tous les objets. Le conducteur doit toujours regarder autour de lui avant de déplacer son véhicule. Consultez le manuel du conducteur pour obtenir des renseignements sur la sécurité. ²⁷Le contrôle actif de la trajectoire n'empêche pas les collisions ni les pertes de contrôle du véhicule. Le conducteur doit garder la maîtrise du véhicule en tout temps. Consultez le manuel du conducteur pour obtenir des renseignements sur la sécurité. ²⁸Il se peut que le système de reconnaissance des panneaux routiers ne détecte pas ou ne lise pas tous les panneaux routiers dans toutes les conditions. Le conducteur doit surveiller tous les panneaux routiers et respecter le code de la route. ²⁹L'utilisation du démarrage à distance n'est permise que si elle est conforme aux lois ou aux règlements en vigueur à l'endroit où se trouve votre véhicule. ³⁰Ne détecte pas les passagers ou la marchandise. Vérifiez toujours les sièges arrière avant de quitter le véhicule. Consultez le manuel du conducteur pour obtenir des renseignements sur la sécurité. ³¹La radio par satellite XMSM et SiriusXMSM est offerte dans les 10 provinces canadiennes et dans les 48 États contigus des États-Unis. Un abonnement est vendu séparément après la période d'essai. Tous les abonnements sont vendus selon les conditions générales accessibles en ligne à siriusxm.ca/conditions. Les frais et la programmation peuvent faire l'objet de changements. © 2021 Sirius XM Canada Inc. Les noms SiriusSM, XMSM et SiriusXMSM ainsi que les marques et logos s'y rattachant sont des marques de commerce de Sirius XM Radio Inc. Les autres marques de commerce appartiennent à leurs propriétaires respectifs. ³²La disponibilité de certaines options dépend de la compatibilité BluetoothSM du téléphone cellulaire. Veuillez consulter le mode d'emploi de votre téléphone pour obtenir des détails. Le nom et les logos BluetoothSM sont la propriété de Bluetooth SIG Inc. et sont utilisés sous licence par Nissan. ³³Le système d'assistance au freinage ne permet pas d'éviter toutes les collisions, et il se peut qu'il n'émette pas d'avertissement ou ne freine pas dans toutes les conditions. Le conducteur doit surveiller la circulation et freiner lorsque nécessaire pour éviter les collisions. Consultez le manuel du conducteur pour obtenir des renseignements sur la sécurité. ³⁴Le contrôle dynamique du véhicule n'empêche pas les accidents attribuables aux coups de volant brusques, à la négligence ou à une conduite dangereuse. Il doit toujours être activé lorsque vous conduisez, à l'exception des situations où vous devez sortir votre véhicule de la boue ou de la neige. Consultez le manuel du conducteur pour obtenir des renseignements sur la sécurité. ³⁵Sièges arrière chauffants pour passagers des places latérales uniquement. ³⁶Les coussins gonflables constituent seulement un système de retenue supplémentaire. Bouclez toujours votre ceinture de sécurité. Ne placez jamais un siège pour enfant faisant face à l'arrière sur le siège passager avant. Les enfants de 12 ans ou moins devraient prendre place à l'arrière, bien attachés selon leur taille, soit dans un siège pour enfant ou sur un rehausseur, soit avec la ceinture de sécurité. Les coussins gonflables se déploient uniquement dans certains types de collision. Consultez le manuel du conducteur pour obtenir des renseignements sur la sécurité. ³⁷Le moniteur de pression des pneus ne remplace pas une vérification régulière de la pression des pneus. Consultez le manuel du conducteur pour obtenir des renseignements sur la sécurité. ³⁸La clé de contact doit être en position « On » pour que le signal de pression adéquate des pneus fonctionne. ³⁹Le chargement et la charge utile sont limités par le poids et la répartition. Arrimez toujours le chargement. ⁴⁰Consommation de carburant estimative des modèles 2022 en L/100 km (mi/gal) – 11,6 (24) en ville/7,9 (28) consommation combinée. La consommation réelle peut varier en fonction des conditions de conduite. À utiliser à des fins de comparaison seulement. AlcantaraSM est une marque déposée d'Alcantara S.p.A. Corporation. Apple CarPlaySM et SiriSM sont des marques de commerce d'Apple Inc. BluetoothSM est une marque déposée de Bluetooth SIG Inc. BoseSM et CenterpointSM sont des marques déposées de The Bose Corporation. FacebookSM est une marque déposée de Facebook Inc. Google, Android, Android Auto et les autres marques sont des marques de commerce de Google LLC. Pour utiliser Android Auto sur l'écran de votre voiture, il vous faudra un téléphone Android fonctionnant sous Android 6 ou une version ultérieure, un forfait de données actif et l'application Android Auto. HomeLinkSM est une marque déposée de Gentex Corporation. InstagramSM est une marque déposée d'Instagram LLC. iPhoneSM est une marque déposée d'Apple Inc. Tous droits réservés. iPhoneSM et autres dispositifs externes non compris. TwitterSM est une marque déposée de Twitter Inc. YouTubeSM est une marque déposée de Google LLC. Cette brochure a pour seul but d'offrir des descriptions et des renseignements de nature générale. Elle est publiée sous réserve de modifications et ne constitue en aucun cas une offre, une représentation ou une garantie (expresse ou implicite) de la part de Nissan Canada Inc. Les parties intéressées devraient confirmer auprès de Nissan Canada Inc. l'exactitude de tout renseignement relatif au véhicule présenté dans cette brochure avant de se servir pour prendre une décision d'achat. Nissan Canada Inc. se réserve le droit d'apporter des changements, en tout temps et sans préavis, aux prix, couleurs, matériaux, équipements, données techniques et modèles, ainsi que d'interrompre la production de tout modèle ou équipement. **En raison de l'évolution constante de nos produits et d'autres facteurs liés à la préproduction, les véhicules, de même que les matériaux et caractéristiques réels, peuvent différer de ceux décrits dans cette brochure. Certains modèles sont illustrés avec de l'équipement en option.** Pour plus de précisions, nous vous invitons à venir voir les véhicules en exposition. La disponibilité et les délais de livraison de certaines versions ou de certains équipements peuvent varier. Pour en savoir davantage sur la disponibilité, les options ou les accessoires, consultez votre concessionnaire Nissan ou communiquez avec Nissan Canada Inc. Pour de plus amples renseignements sur les produits et services Nissan, consultez le site nissan.ca. Les noms, logos, noms de produits, noms de caractéristiques et slogans de Nissan sont des marques de commerce utilisées sous licence ou appartenant à Nissan Motor Co. Ltd. ou à ses filiales nord-américaines. Numéro de catalogue : **99999-MAX22FR**. ©2021 Nissan Canada Inc. Tous droits réservés.