

Jetzt kann auch die Spitzenklasse kein Wetter mehr bremsen. Audi 200 quattro.

Der Audi 200 quattro ist die Fortsetzung einer Reihe von technischen Höchstleistungen, mit denen Audi dem Automobilbau neue Impulse gegeben hat. Er präsentiert sich als überragende Limousine der Spitzenklasse, durch die einzigartige Kombination von exklusivem Reisekomfort mit überlegener Allradtechnik und serienmäßigem Anti-Blockier-System (ABS). Was der

Audi quattro Antrieb für sicheres Fahren, ist das Anti-Blockier-System für sicheres Bremsen. Die Kombination aus beidem ist das derzeit machbare Maximum an Sicherheit. Für optimal dosiertes Bremsen sorgt beim Audi ABS ein elektronisches Steuergerät. Sensoren messen die Umdrehungen der Räder, und ein Mikroprozessor ermittelt die richtigen Bremswerte. Durch

den ständigen Wechsel zwischen Steigern, Halten und Mindern der Bremskraft in Bruchteilen von Sekunden verhindert die Elektronik ein Blockieren der Räder; bei bestmöglichen Bremswerten. Genau hier liegt der Vorteil von ABS. Während herkömmliche Fahrzeuge durch das Blockieren stur geradeaus laufen, können Sie mit ABS-gerüsteten Audi bremsend

Hindernisse umfahren und durch blitzschnelle Ausweichmanöver für Sie und andere einen möglichen Unfall verhindern. Aus diesem Grund gehört ABS schon seit langem zur Serienausstattung der Audi Topmodelle – was wiederum Audis richtungsweisenden Anspruch eindrucksvoll dokumentiert.



Der packendste Antrieb, quattro.

Audi hat mit der wegweisenden Entwicklung der quattro-Technologie dafür gesorgt, daß Sie auch in der automobilen Spitzenklasse permanent im Vorteil sind. Im Gegensatz zu den anderen allradgetriebenen Automobilen werden bei einem Audi quattro-Modell alle vier Räder permanent angetrieben. Ohne sich auf schnell wechselnde Straßenverhältnisse und Witterungsbedin-

gungen umstellen zu müssen, haben Sie stets besten Kontakt zur Straße, denn immer werden beide Achsen zur Kraftübertragung herangezogen. Und durch diese 50:50-Aufteilung der Antriebskräfte wird ein Durchdrehen der Räder weitgehend verhindert. Dadurch und durch die beiden Differentialsperren ist selbst unter schlechtesten Bedingungen ein sicheres Vor-

wärtskommen möglich. Ob auf trockenen Straßen oder bei Nässe, bei rutschigen Fahrbahnen, vereisten Steigungen, unbefestigten Wegen, Schnee oder Schotter – stets ist beachtliche Fahrsicherheit und Mobilität gegeben. Die vier angetriebenen Räder können auf Eis bis zu 2,25mal und auf nasser Fahrbahn bis zu 1,66mal mehr Zugkraft auf den Boden bringen als

Fahrzeuge vergleichbarer Leistung mit zwei angetriebenen Rädern. Dieses Plus an Zugkraft kann in vielen Situationen zu einem entscheidenden Plus an aktiver Sicherheit werden. Überzeugende Beweise für die überlegene Technik und Fahrweise sind die Audi quattro-Sporterfolge. Die Souveränität eines Audi quattro zeigt sich aber nicht nur auf der Straße, sondern z. B. auch

am jüngst gewonnenen ADAC-Industriepreis für richtungweisende Entwicklungen im Motorsport und dem Innovationspreis der deutschen Wirtschaft. Heute ist Audi weltweit einziger Fahrzeughersteller, der in jeder Modellreihe mit dem sicheren permanenten Allradantrieb aufwarten kann.



Komfort in neuer Größe.

Die exklusive Innenraumgestaltung besticht durch Eleganz und funktionellen Komfort und übersteigt das Klassenübliche bei weitem. Im Audi 200 Turbo steht Ihnen eine bemerkenswerte Sitzraumfläche zur Verfügung. Eine Größe, die den repräsentativen Charakter dieser Limousine auch im Innenraum wider-

spiegelt. Die vorbildlich seitens- stabil geformten Sitze sind mit besonders hochwertigen Bezugsstoffen ausgestattet, die den elegant-luxuriösen Stil des Audi 200 Turbo unterstreichen. Gegen Mehrpreis läßt sich der Innenraum selbstverständlich durch ein Leder-Interieur mit Ledersitzgarnitur und leder-

bezogenen Türverkleidungen noch zusätzlich aufwerten. Bei soviel Innenraumkomfort steht natürlich das Gepäckraumangebot an Größe in nichts nach. Mit 570 Litern (VDA-Messung) übertrifft der Audi 200 Turbo nicht nur alle Erwartungen, sondern auch sämtliche Klassenkonkurrenten.



Die Form folgt der Funktion.

Die klare Design-Linie des Audi 200 Turbo setzt sich auch im Cockpit konsequent fort. Alles ist so angeordnet, daß es mit einem Blick zu übersehen und mit einem Handgriff zu bedienen ist. Eine technisch hochkarätige Leistung: das durch einen Mikro-

computer gesteuerte und überwachte Auto-Check-System. Hier werden mit absoluter Präzision wichtige Funktionen kontrolliert und auf einem Display sichtbar gemacht: das Abblend-, Bremslicht und die Schlußlichtbeleuchtung, die Batteriespannung, der Flüssig-

keitsstand der Scheibenwaschanlage, die Kraftstoffreserve, der Betriebsdruck und der Flüssigkeitsstand der Zentralhydraulik, der Öldruck, die Kühlflüssigkeitstemperatur und die Bremsbeläge vorn. Erst wenn alle Funktionen bei

der automatischen Prüfung positiv sind, leuchtet ein „o.k.“ auf. Zusätzliche Informationen, wie z.B. Fahrzeit, Durchschnittsverbrauch, Durchschnittsgeschwindigkeit, Reichweite und Momentanverbrauch, lassen sich mit dem Bordcomputer abfragen: gute Fahrt.



Der Reiseturbo.

Der Audi 200 Turbo ist eine der dynamischsten Reiselimousinen der Welt. Einen wesentlichen Beitrag dazu leistet sein hochmodernes Einspritz-Turbotriebwerk. Es vereint alle Tugenden eines zeitgemäßen Motorkonzeptes durch die einzigartige Kombination hochkarätiger Technik: Fünfzylinder-Otto-Turbomotor mit einer dem Saugmotor ähnlichen Verdichtung von 8,8:1, mechani-

sche Einspritzanlage, Ladeluftkühler, flüssigkeitsgekühlter Abgasturbolader, vollelektronische Zündung mit Klopfregelung, Schubabschaltung und abgesenkter Leerlaufdrehzahl sowie luftumfaßte Einspritzventile mit Kühlung. Mit einem Leistungspotential von 134 kW (182 PS) überzeugt der Audi 200 Turbo durch enormes Beschleunigungsvermögen und eine Höchstge-

schwindigkeit von 230 km/h. Dabei zeichnet sich der 2,2-Liter-Turbomotor durch sehr deutlich reduzierten Kraftstoffverbrauch und eine dem Saugmotor vergleichbare Leistungscharakteristik aus sowie durch hervorragende Elastizität und Durchzugskraft, die über den gesamten Drehzahlbereich zur Verfügung steht. Beispielhaft ist auch der weiche, kultivierte Lauf des

Motors und seine mühelose Kraftentfaltung. Eine von vielen Qualitäten, mit denen sich der Audi 200 Turbo als überlegene Reiselimousine brillant in Szene setzt. Einfach selbstverständlich, daß es den Audi 200 Turbomotor auch als 2,2-Liter-121-kW-(165-PS-)Fünfzylinder-Einspritzer mit Katalysator und Lambda-regelung für den Betrieb mit bleifreiem Kraftstoff gibt.



Das stärkste Argument in der Spitzenklasse.

Seine souveräne Position in der automobilen Spitzenklasse trägt der Audi 200 Turbo schon durch sein elegant-progressives Design deutlich nach Außen. Das repräsentative Erscheinungsbild ist geprägt durch aerodynamische Feinarbeit an der gesamten Karosserie. Ein Vorteil, der sich besonders bei schnellen Autobahnfahrten bemerkbar macht: durch eine angenehm ruhige In-

nenraumatmosphäre ohne störende Windgeräusche. Dabei trägt auch der überaus kultiviert laufende Einspritz-Turbomotor zu einem hohen Reisekomfort bei. Der 134-kW-(182-PS-)Fünfzylinder ist mit den wichtigsten Konstruktionsmerkmalen der rennerprobten Audi quattro Maschine ausgestattet. Er überzeugt durch spielerische Kraftentfaltung selbst aus niedrigen

Drehzahlen heraus. Und er verleiht dem Audi 200 Turbo das Attribut, eine der schnellsten Reiselimosinen der Welt zu sein. Und dennoch ist er eine der ökonomischsten. Durch seine aerodynamische Form und die konsequent gewichtsgünstige Bauweise ohne Sicherheitskompromisse. Als Reiselimosine der Luxusklasse bietet der Audi 200 Turbo selbstverständlich

von Haus aus eine ungewöhnlich wertvolle Ausstattung. Unter anderem serienmäßig ein Anti-Blockier-System, das zusammen mit dem Hochleistungsfahrwerk für ein Optimum an Fahr- und Bremssicherheit sorgt. Zur luxuriösen Serienausstattung gibt es natürlich sinnvolle Extraausstattungen, die Ihren individuellen Wünschen kaum Grenzen setzen.



Vorsprung durch Technik.

Der Audi 200 Turbo repräsentiert auf der ganzen Linie automobiltchnische Höchstleistungen. Angefangen bei seinen überlegenen Antriebskonzepten. Der sichere, über 50 Jahre hinweg perfektionierte Frontantrieb bietet Vorteile, die in der Spitzenklasse ausschließlich dem Audi 200 Turbo vorbehalten sind. Ein bislang unerreichtes Maximum an Mobilität und Sicherheit aber stellt heute der permanente Allradantrieb – quattro – dar. Eine

von vielen Rennerfolgen gekrönte Technik, mit der Audi als einziger Automobilhersteller der Welt in jeder Modellreihe aufwarten kann. Ebenso überzeugende Beweise für die innovative Technik des Audi 200 Turbo sind die richtungsweisenden Maßnahmen in puncto Werterhalt: Der Audi 200 Turbo ist die erste Reiselimousine mit vollständig verzinkter Karosserie – das derzeit wirksamste Verfahren gegen alle Witterungs- und schädliche Um-

welteinflüsse. Die Audi-Vollverzinkung ist eine neue Qualitätsorientierung für die Spitzenklasse. Der hohe qualitative Anspruch des Audi 200 Turbo zieht sich konsequent durch sein gesamtes Konzept. Als ein Beispiel sei hier nur die zuverlässige Technik angeführt. Sie erlaubte sogar die Ausweitung der Service-Schwerpunkte auf 30.000-km-Intervalle. Die Summe aller Erfahrungen der weltweit erfolgreichen Audi-Technologie ver-

dichtet sich im Audi 200 Turbo wie auch im Audi 200 quattro und 200 Avant quattro. Zum Schluß noch etwas ganz Selbstverständliches: Bei jedem Audi 200 haben Sie die Möglichkeit, sich für die besonders umweltfreundliche Motorversion zu entscheiden. Denn neben dem 134-kW-(182-PS-)Turbo-Motor gibt es den 121-kW-(165-PS-)Turbo-Motor mit geregelterm Katalysator. Erfahren Sie die Souveränität der Audi Spitzenklasse selbst.

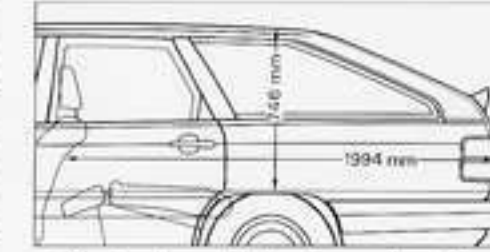


Extravagant. Audi 200 Avant quattro.

Mit dem Audi 200 Avant quattro präsentieren sich auf extravagante Art und Weise zukunftsweisende Konzepte automobiltechnischer Möglichkeiten. Denn der Audi 200 Avant quattro ist dafür konzipiert, Ihnen in der Spitzenklasse einfach alles zu bieten. Angefangen bei der exklusiven, luxuriösen Ausstattung, die sich auf das angenehmste vom Klassenüblichen abhebt. Im

Innenraum dominiert Großzügigkeit und vornehme Eleganz. Selbstverständlich ist das Interieur, gegen Mehrpreis, auch in Leder erhältlich. Das übersichtliche Cockpit hält Sie ständig über alle wichtigen Funktionen auf dem laufenden. Die geteilte Rückbank ist zu 1/3, 2/3 oder komplett umklappbar. Dadurch besitzt der Audi 200 Avant quattro ausgesprochen einla-

dende Qualitäten. Ein Zusatzvorteil, mit dem Sie keineswegs



stilistische Einbußen in Kauf nehmen. Denn der Audi 200 Avant quattro erinnert äußerlich

eher an ein temperamentvolles Coupé als an eine variable Großraumlimousine. Das Faszinierende an diesem Automobil ist, daß sich dieser Eindruck auch technisch in jeder Hinsicht konsequent fortsetzt. Durch den dreihomentfreudigen Fünfzylinder-Einspritz-Turbomotor mit 134 kW (182 PS) oder 121 kW (165 PS) in der Katalysator-Version. Und vor allem durch die überragende

Mobilität des permanenten Allradantriebs - quattro. Selbst in schwierigsten Situationen ist eine beeindruckende Fahrsicherheit gegeben. Unterstützt von dem serienmäßigen Anti-Blokkier-System (ABS). Audi hat mit dem Audi 200 Avant quattro eine neue Dimension des Fahrens aufgezeigt. Spüren Sie selbst, was es heißt, Luxus und Extravaganz in der mobilsten Art zu fahren.



Die Technik auf einen Blick.

Audi 200	134 kW (182 PS)	121 kW (165 PS) mit Abgasreinigung	134 kW (182 PS)	121 kW (165 PS) mit Abgasreinigung	134 kW (182 PS)	121 kW (165 PS) mit Abgasreinigung
Motor und Getriebe Motor-Bauart Hubraum, Liter/cm ³ Max. Leistung, kW (PS) nach DIN bei 1/min Max. Drehmoment, Nm bei 1/min Verdichtung Gemischauflbereitung	5-Zyl. Turbo-Ottomotor 2,2/2144 134 (182) / 5700 252 / 3600 8,8 Mechanische Einspritz- anlage, Schubabschal- tung, Abgas-Turbolader mit Ladeluftkühlung	5-Zyl. Turbo-Ottomotor 2,2/2226 121 (165) / 5500 240 / 3000 7,8 Mechanische Einspritz- anlage, Schubabschal- tung, Lambda-Regelung, Abgas-Turbolader mit Ladeluftkühlung	5-Zyl. Turbo-Ottomotor 2,2/2144 134 (182) / 5700 252 / 3600 8,8 Mechanische Einspritz- anlage, Schubabschal- tung, Abgas-Turbolader mit Ladeluftkühlung	5-Zyl. Turbo-Ottomotor 2,2/2226 121 (165) / 5500 240 / 3000 7,8 Mechanische Einspritz- anlage, Schubabschal- tung, Lambda-Regelung, Abgas-Turbolader mit Ladeluftkühlung	5-Zyl. Turbo-Ottomotor 2,2/2144 134 (182) / 5700 252 / 3600 8,8 Mechanische Einspritz- anlage, Schubabschal- tung, Abgas-Turbolader mit Ladeluftkühlung	5-Zyl. Turbo-Ottomotor 2,2/2226 121 (165) / 5500 240 / 3000 7,8 Mechanische Einspritz- anlage, Schubabschal- tung, Lambda-Regelung, Abgas-Turbolader mit Ladeluftkühlung
Getriebe, serienmäßig Getriebe, Extra gegen Mehrpreis	5-Gang-Schaltgetriebe Automaticgetriebe	5-Gang-Schaltgetriebe Automaticgetriebe	5-Gang-Schaltgetriebe	5-Gang-Schaltgetriebe	5-Gang-Schaltgetriebe	5-Gang-Schaltgetriebe
Abmessungen Länge / Breite / Höhe, mm Radstand, mm Spurweite vorn / hinten, mm Bodenfreiheit, mm Wendekreis, m Komfortmaß / Ellbogen- breite vorn, mm Sitzraumfläche, m ² Gepäckraumvol., Liter ¹⁾ Gepäckraumvol., Liter ²⁾ Kraftstoffbehälter- volumen, Liter Rädergröße / Reifengröße Generator, A / Batterie, A (Ah)	4807 / 1814 / 1422 2687 1468 / 1469 126 ca. 11,6 1942 / 1448 2,81 610 570 80 6 J x 15 / 205 / 60 VR 15 90 / 300 (63)	4807 / 1814 / 1422 2687 1468 / 1469 126 ca. 11,6 1942 / 1448 2,81 610 570 80 6 J x 15 / 205 / 60 VR 15 90 / 300 (63)	4807 / 1814 / 1422 2687 1468 / 1490 130 ca. 11,6 1942 / 1448 2,81 610 570 80 6 J x 15 / 205 / 60 VR 15 90 / 300 (63)	4807 / 1814 / 1422 2687 1468 / 1490 130 ca. 11,6 1942 / 1448 2,81 610 570 80 6 J x 15 / 205 / 60 VR 15 90 / 300 (63)	4807 / 1814 / 1422 2687 1468 / 1490 130 ca. 11,6 1942 / 1448 2,81 2025 1837 80 6 J x 15 / 205 / 60 VR 15 90 / 300 (63)	4807 / 1814 / 1422 2687 1468 / 1490 130 ca. 11,6 1942 / 1448 2,81 2025 1837 80 6 J x 15 / 205 / 60 VR 15 90 / 300 (63)
Gewichte³⁾ Leergewicht, kg Zul. Gesamtgewicht, kg Zul. Achslasten vorn / hinten, kg Zul. Anhängelasten, kg ⁴⁾ gebremst bei 12% Steigung, Schaltgetr./ Automatic 10% Steigung, Schaltgetr./ Automatic ungebremst	1300 1850 1070 / 920 1450 / 1600 ⁵⁾ 1550 / 1600 ⁵⁾ 680	1300 1850 1070 / 920 1450 / 1600 ⁵⁾ 1550 / 1600 ⁵⁾ 680	1410 1960 1070 / 1020 1700 / - 1900 ⁶⁾ / - 680	1410 1960 1070 / 1020 1700 / - 1900 ⁶⁾ / - 680	1450 2000 1070 / 1050 1700 / - 1900 ⁶⁾ / - 680	1450 2000 1070 / 1050 1700 / - 1900 ⁶⁾ / - 680
Höchstgeschwindigkeit, km/h mit 5-Gang- Schaltgetriebe mit Automaticgetriebe	230 223	216 212	230 -	216 -	224 -	213 -
Beschleunigung in Sekunden von 0 - 80 / 0 - 100 km/h bei halber Nutzlast mit 5-Gang-Schaltgetr. mit Automaticgetriebe	5,6 / 8,1 6,4 / 8,9	5,3 / 8,0 6,2 / 9,2	4,9 / 8,1 - / -	5,3 / 8,0 - / -	5,1 / 8,2 - / -	5,4 / 8,2 - / -
Kraftstoffverbrauch⁷⁾ nach DIN 70030, Teil 1 v. 7/78, Liter/100 km mit 5-Gang-Schaltgetr. bei 90 km/h bei 120 km/h im Stadtzyklus mit Automaticgetriebe bei 90 km/h bei 120 km/h im Stadtzyklus	Superbenzin, mind. 98 ROZ 6,7 8,7 12,6 7,5 9,5 13,7	Superbenzin, bleifrei, mind. 95 ROZ ⁸⁾ 7,2 9,4 13,2 8,1 10,3 14,4	Superbenzin, mind. 98 ROZ 7,1 9,1 14,2 - - -	Superbenzin, bleifrei, mind. 95 ROZ ⁸⁾ 7,7 9,9 14,9 - - -	Superbenzin, mind. 98 ROZ 7,5 9,6 14,2 - - -	Superbenzin, bleifrei, mind. 95 ROZ ⁸⁾ 8,1 10,4 14,9 - - -
Ausstattungsvarianten	Audi 200 Turbo	Audi 200 Turbo	Audi 200 quattro	Audi 200 quattro	Audi 200 Avant quattro	Audi 200 Avant quattro

Kurzbeschreibung der Technik

Motor:

Vorn angeordneter Reihenmotor. 6fach gelagerte Kurbelwelle. Leichtmetall-Zylinderkopf. Ventilsteuerung über Zahnriemen durch obenliegende Nockenwelle (OHC) und Tassenstößel mit wartungsfreiem, hydraulischem Ventilspielausgleich (Hydrostößel). Tassenstößel (134-kW-Motor). Dynamische Öl-druckkontrolle. Flüssigkeitskühlung als geschlossenes Überdrucksystem mit Pumpe, Kühler, Ausgleichbehälter und elektrisch angetriebenem, thermostatisch geregeltem Kühlventilator. Mechanische Kraftstoff-Einspritzanlage mit Warmlaufregler und luftumfaßten Einspritzventilen mit Kühlung. Elektronisch gesteuerte Unterbrechung der Kraftstoffzufuhr im Schiebepetrieb (Schubabschaltung), Leerlaufregelung. Vollerlektronische Zündanlage mit Klopfgrößenregelung (VEZ). Longlife-Zündkerzen. Flüssigkeitsgekühlter Abgas-Turbolader mit Ladeluftkühlung.

Elektrik:

12-Volt-System mit Drehstrom-generator und wartungsarmer Batterie. Zentralelektrik.

Kraftübertragung:

Frontantrieb über Einscheiben-Trockenkupplung mit hydraulischer Betätigung, vollsynchronisiertes Schaltgetriebe, Differential und Doppelgelenk-Halbachsen.

Permanenter Allradantrieb über Einscheiben-Trockenkupplung mit hydraulischer Betätigung, vollsynchronisiertes Schaltgetriebe, sperrbares Zwischendifferential (zum Ausgleich zwischen Vorder- und Hinterachsenantrieb) auf integriertes Vorderachsdifferential und über Kardanwelle auf sperrbares Hinterachsdifferential.

Fahrwerk:

Federung vorn und hinten durch Schraubenfedern mit Teleskopstoßdämpfer - alle Elemente in Federbeinen kombiniert. Radführung vorn durch Federbeine, Stabilisator und (untere) Querlenker (spurstabilisierender Lenkrollradius), Torsionskurbel-Hinterachse mit Panhardstab und Stabilisator. Viergelenk-Trapezlenker-Hinterachse bei Allradantrieb.

Lenkung:

Servolenkung mit Zentralhydraulik. Sicherheitslenksäule mit Ausklickelement.

Bremsanlage:

Frontantrieb: Diagonal-Zweikreis-Bremssystem mit innenbelüfteten Bremsscheiben vorn und Scheibenbremsen hinten. Hydraulischer Bremskraftverstärker. Lastabhängiger Bremskraftregler. Anti-Blockier-System (ABS).
Permanenter Allradantrieb: Zweikreis-Bremsanlage mit Bremskreisaufteilung vorn und hinten. Scheibenbremsen vorn und hinten, vorn innenbelüftet. Bremskraftverstärker. Lastabhängiger und ein auf Querbeschleunigung ansprechender Bremskraftregler an der Hinterachse. Anti-Blockier-System (ABS).

Räder/Bereifung:

4 Leichtmetallräder, Stahlgürtelreifen, platzsparendes Notrad 4 1/2 J x 15.

Aufbau:

Selbsttragende Ganzstahlkarosserie mit Verformungszone vorn und hinten.

Aerodynamik:

Der Luftwiderstandsbeiwert von $c_w = 0,33$ (Avant quattro $c_w = 0,36$) wurde in Konstruktionslage gemessen.

Hinweise:

- 1) Nach üblicher Messung mit Kugeln von 50 mm Durchmesser.
- 2) Messung nach VDA-Methode mit Quadern von 200 x 100 x 50 mm Kantenlänge.
- 3) Durch Extras kann sich das Leergewicht des Fahrzeuges erhöhen, wodurch die mögliche Nutzlast entsprechend verringert wird.
- 4) Mit zunehmender Höhe verringert sich zwangsläufig die Motorleistung. Ab 1000 m über Meereshöhe und je weitere 1000 m sind jeweils 10% von dem Gespanngewicht (zul. Anhängelast + zul. Gesamtgewicht des Fahrzeuges) abziehen.
- 5) Nur bei werksseitiger Lieferung der Anhängervorrichtung (nachträglicher Einbau nicht möglich).
- 6) Nur mit Sonderzulassung.
- 7) Je nach Fahrweise, Straßen- und Verkehrsverhältnissen, Umwelteinflüssen und Fahrzeugzustand können sich in

der Praxis Verbrauchswerte ergeben, die von den nach dieser Norm ermittelten Werten abweichen.

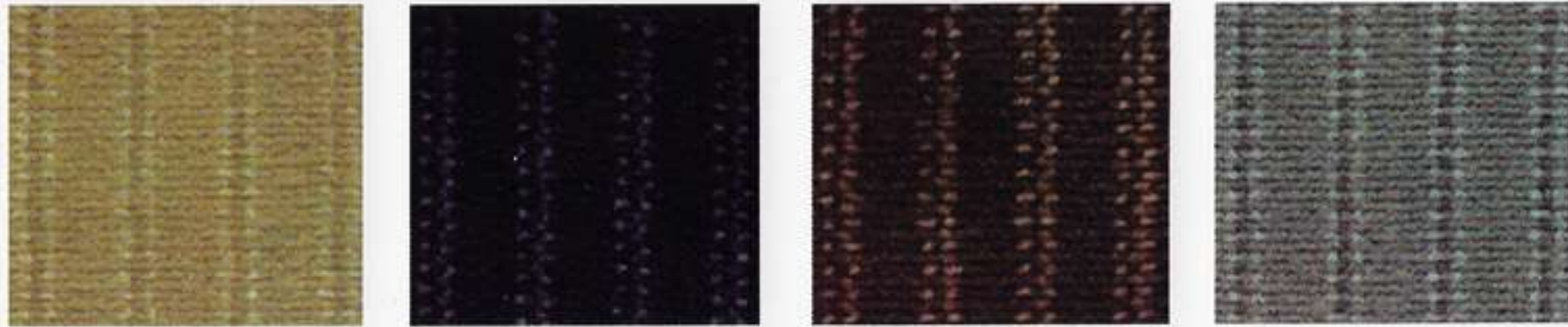
⁸⁾ Wenn nicht vorhanden - Normalbenzin, bleifrei (mind. 91 ROZ), mit geringer Leistungsminderung.

Wichtiger Hinweis:

Der technische Fortschritt ermöglicht es, den Wartungsumfang erheblich zu reduzieren. Ein V.A.G. Inspektions-Service erfolgt alle 12 Monate einschließlich Ölwechsel-Service und ASU-Service (Abgas-Sonderuntersuchung). Nur alle 30.000 km fallen noch einige Zusatzarbeiten an. Ein hiervon abweichender Ölwechsel-Service ist erforderlich, wenn die jährliche Fahrleistung wesentlich mehr als 15.000 km beträgt.

Die Sitzbezüge und Lackfarben.

Serienmäßige Stoff-Sitzbezüge, Savoy-Velours, für den Audi 200 Turbo.



Sierra FF Marine FU Brasil FV Quarz FW

Leder-/Stoff-Sitzbezugkombination, Windsor, gegen Mehrpreis für Audi 200 Turbo, Serie bei quattro-Modellen.



Brasil FD Quarz FE

Leder-Ausstattung** gegen Mehrpreis für alle Audi 200-Modelle.



Brasil TM Platin quattro-Modelle TY TZ Sierrabeige VA Graphit VD

Kombinationstabelle für Lackfarben und Sitzbezüge.

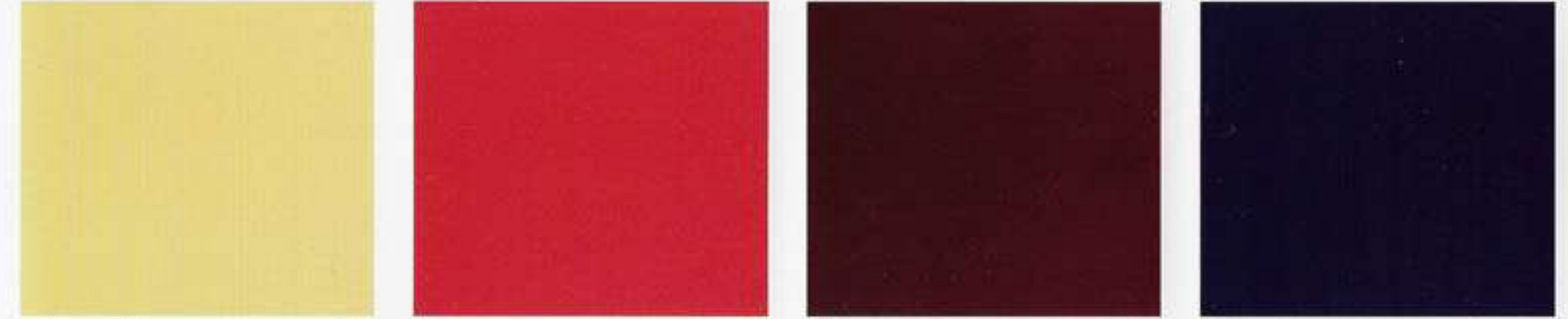
	Serienfarben	B7	G2	H5	K3	M1	P1	Metallic-Lackierungen	L1	L5	L6	L7	U8	W1	W4	W9	Y3	Y4	Z6
Audi 200 Turbo Audi 200 quattro Audi 200 Avant quattro																			
Audi 200 Turbo: Savoy-Velours-Sitzbezüge/Armaturentafelfarbe																			
Sierra/Brasil FF																			
Marine/Marine FU																			
Brasil/Brasil FV																			
Quarz/Graphit FW																			
Leder-/Stoff-Sitzbezugkombination*/Armaturentafelfarbe																			
Brasil/Brasil FD																			
Quarz/Graphit FE																			
Leder-Ausstattung**/Armaturentafelfarbe																			
Brasil/Brasil TM																			
Platin/Graphit TY(TZ)																			
Sierrabeige/Brasil VA																			
Graphit/Graphit VD																			

- Sitzbezüge + Lackfarben serienmäßig
- Sitzbezüge + Lackfarben gegen Mehrpreis
- Sitzbezüge serienmäßig
Lackfarben gegen Mehrpreis
- Sitzbezüge gegen Mehrpreis
Lackfarben serienmäßig

*Serie bei quattro-Modellen.

**Leder-Innenausstattung mit Besatz der Türverkleidungen oder Leder-Sitzgarnitur.

Serienfarben für alle Audi 200-Modelle.



Mangogelb B7 Tornadorot G2 Montanarot H5 Kopenhagenblau K3



Eisgrün M1 Alpinweiß P1

Metallic-Lackierungen gegen Mehrpreis für alle Audi 200-Modelle.



Zermattsilber metallic L1 Saphir metallic L5 Amazonasblau metallic L6 Oceanicblau metallic L7



Steingrau metallic U8 Lhasa metallic W1 Tizianrot metallic W4 Graphit metallic W9



Topasgrün metallic Y3 Kalaharibeige metallic Y4 Mahagonibraun metallic Z6

Im Druck können die Farbtöne nicht so genau wiedergegeben werden wie im Original. Das gilt für die Lackierung wie für die Polsterung. Die Original-Lack- und Sitzbezugmuster hat Ihr V.A.G Partner.

Die Ausstattung.

Audi 200 Turbo

Außenausstattung

Verbundglas-Windschutzscheibe mit grünem Colorstreifen
Grüne Wärmeschutzverglasung
Großer Frontspoiler in Wagenfarbe
Kunststoffummantelte Stoßfänger
Blanke Abdeckung auf den Stoßfängern
Blanker Zierstreifen um Kühlergrill und Scheinwerfer
Luftleitschaukel auf dem Scheibenwischerarm der Fahrerseite
4 Leichtmetallräder
Breite seitliche Stoßprofile mit blankem Zierstreifen und Audi Emblem
Schwarze Schweller
Blanke Dachrandzierleisten
Blanker Zierrahmen um Front- und Heckscheibe
Blanke Fensterschachtleisten
Schwarze Abdeckung der mittleren Dachpfosten
Leuchtband zwischen den Heckleuchten

Innenausstattung

4 Innenausstattungsfarben
Stoffsitzbezüge in Savoy-Velours
Gepolsterte Armaturentafel
3 Farben für Armaturentafel je nach Innenausstattung
Umschäumtes Vierspeichen-Sicherheitslenkrad
Abblendbarer Sicherheitsinnen- spiegel
Klapp- und schwenkbare Sonnenblenden mit beleuchtetem Make-up-Spiegel auf der Beifahrerseite
Ablagefach auf der Fahrerseite
Abschließbarer Ablagekasten auf der Beifahrerseite mit Beleuchtung und Kleinteilebox
Große Mittelkonsole mit Ablagefach
Lederbezogener Schalthebelknopf
1 Ascher vorn in der Mittelkonsole, Ascher hinten rechts und links mit Leuchtkennzeichnung
Liegeseiteinrichtung vorn
Höheneinstellbarer Fahrersitz
4 einstellbare Rahmenkopfstützen mit Stoffbezug
Dreipunkt-Automatic-Sicherheitsgurte für Vordersitze mit Komfort-Umlenkbeschlag und einer in 5 Punkten rastbaren Höheneinstellung
2 Dreipunkt-Automatic-Sicherheitsgurte und 1 aufrollbarer

Beckengurt für Rücksitzplätze
Türablagekästen vorn
Klappbare Mittelarmlehne in der Rücksitzlehne
Klappbarer Beifahrerhaltegriff
2 klappbare Haltegriffe hinten mit Kleiderhaken
Türverkleidungen mit eingefformter Armlehne und Türzuziehgriff
Türverkleidungen mit Stoffbesatz und Abdeckleiste oben und unten
Verkleidung der Dachpfosten
Schwarze Schutzleisten für Türeinstieg
Fußraumauskleidung in Feinvelours mit Trittschutz auf der Fahrerseite
Gepäckraumvollausskleidung
Verkleidung der Ladekante
Ablagenetz auf der Rückseite der Vordersitzlehnen

Funktionsausstattung

Halogen-Breitbandscheinwerfer
Manuelle Leuchtweitenregulierung
Integrierte Fernlicht-Zusatzstrahler
2 im Stoßfänger integrierte Halogen-Nebelscheinwerfer
Doppelton-Fanfare
Servolenkung mit Zentralhydraulik
Anti-Blockier-System (ABS)
Zentralverriegelung für Türen und Gepäckraum
2 Rückfahrleuchten
2 Nebelschlußleuchten
Warnblinkanlage
Elektrische Scheibenwaschanlage
Scheibenwischeranlage mit Zweistufenschaltung, Tipp-Wischkontakt, Intervallschaltung und Wasch-/Wisch-Automatic
Parklichtschaltung
Beheizbare Heckscheibe
Getöner, von innen einstellbarer Außenspiegel auf der Fahrerseite
Elektrisch betätigte Türfensterheber
2 Gasdruckfedern für die Motorraumklappe
Instrumenteneinsatz mit: elektronischem Tachometer, Kilometerzähler, Tageskilometerzähler, elektronischem Drehzahlmesser, Kraftstoffvorratsanzeige, Temperaturanzeige für Kühflüssigkeit
Bordcomputer mit Abfragemöglichkeit der Fahrzeit, Durchschnittsgeschwindigkeit, Durchschnittsverbrauch, Reich-

weite und Momentanverbrauch
Kontrolleuchten für Generator, Blinkleuchten, Fernlicht, Warnblinkanlage, Nebelschlußleuchten, Heckscheibenheizung, Türverschluss und angezogene Handbremse
Warnsummer für eingeschaltetes Licht und/oder Radio
Auto-Check-System mit Überwachungsfunktion für: Bremsbeläge vorn, Bremsflüssigkeitsstand, Bremslicht, Abblendlicht, Rücklicht, Scheibenwaschwasser, Kühflüssigkeitsstand, Kühflüssigkeitstemperatur, Batteriespannung, Kraftstoffreserve, Öl Druck, Flüssigkeitsstand und Betriebsdruck der Zentralhydraulik
Regelbare Instrumentenbeleuchtung
Digital-Zeituhr
Zigarettenanzünder vorn in der Mittelkonsole mit Leuchtkennzeichnung
Beleuchteter Zündschlüssel
Zigarettenanzünder hinten in der Mittelkonsole mit Leuchtkennzeichnung
Kombinierte Innen-/Leseleuchte vorn mit Ausschaltverzögerung und Kontaktschaltern an allen Türen
Leseleuchte hinten links und rechts
Separate Motorraumbeleuchtung
Separate Gepäckraumbeleuchtung
Stereo-Cassetten-Radioanlage mit Automatic-Antenne und zwei Kopfhörer-Anschlüssen (Duo-Sound) hinten
Kombiniertes Belüftungs- und Heizungssystem mit 4stufigem Gebläse, Fußraumausströmern vorn und einstellbaren Ausströmern in der Armaturentafel
Defrosterdüsen für die Windschutzscheibe und die vorderen Türscheiben
Separate Fußraumausströmer und einstellbare Mannanströmer für die Rücksitzplätze in der Mittelkonsole
Zwangsentlüftung
Kindersicherung an den hinteren Türen
Platzsparendes Notrad
Abschließbarer Deckel für Kraftstoffbehälter
Dauerschutzkonservierung für Unterboden und Radhäuser
Hohlraumkonservierung
Radhausschale in den vorderen Kotflügeln

Interessante Extras gegen Mehrpreis

Sportive Innenausstattung
Automaticgetriebe
Schiebe-/Ausstelldach (auch elektrisch betätigt)
Vollautomatische Klimaanlage
Anhängervorrichtung (auch mit abnehmbarem Kugelkopf)
HiFi-Paket (10-Lautsprecher-Anlage)
4 Leichtmetallräder in Speichendesign
Scheinwerfer-Reinigungsanlage
Metallic-Lackierungen
Leder-Innenausstattung mit Besatz der Türverkleidungen oder Leder-Sitzgarnitur
Niveauregulierung
Geschwindigkeitsregelanlage
Durchladeeinrichtung für Ski etc.
Elektrisch einstellbare Vordersitze mit Memory (4 Sitzpositionen) für den Fahrersitz
Elektrisch beheiz- und einstellbare Außenspiegel
Beheizbare Sitze
Elektrische Intensiv-Scheibenwaschanlage
Elektrisch betätigte Leuchtweitenregulierung

Audi 200 quattro Audi 200 Avant quattro

Außenausstattung

Verbundglas-Windschutzscheibe mit grünem Colorstreifen
Grüne Wärmeschutzverglasung
Großer Frontspoiler in Wagenfarbe
Heckspoiler (Audi 200 Avant quattro)
Kunststoffummantelte Stoßfänger
Blanke Abdeckung auf den Stoßfängern
Blanker Zierstreifen um Kühlergrill und Scheinwerfer
Luftleitschaukel auf dem Scheibenwischerarm der Fahrerseite
4 Leichtmetallräder
Breite seitliche Stoßprofile mit blankem Zierstreifen und Audi Emblem
Schwarze Schweller
Blanke Dachrandzierleisten
Blanker Zierrahmen um Frontscheibe
Blanker Zierrahmen um Heckscheibe (Audi 200 quattro)
Blanke Fensterschachtleisten
Schwarze Abdeckung der mittleren Dachpfosten
Leuchtband zwischen den Heckleuchten

Innenausstattung

2 Innenausstattungsfarben
Stoffsitzbezüge in Windsor mit Leder kombiniert
Gepolsterte Armaturentafel
2 Farben für Armaturentafel je nach Innenausstattung
4-Speichen-Sicherheitslenkrad mit lederbezogenem Lenkradkranz
Abblendbarer Sicherheitsinnen- spiegel
Klapp- und schwenkbare Sonnenblenden mit Make-up-Spiegel auf der Beifahrerseite
Ablagefach auf der Fahrerseite
Abschließbarer Ablagekasten auf der Beifahrerseite mit Beleuchtung und Kleinteilebox
Große Mittelkonsole mit Ablagefach
Lederbezogener Schalthebelknopf
1 Ascher vorn in der Mittelkonsole, Ascher hinten rechts und links mit Leuchtkennzeichnung
Liegeseiteinrichtung vorn
Sportsitzgarnitur
Höheneinstellbarer Fahrersitz
4 einstellbare Rahmenkopfstützen
Dreipunkt-Automatic-Sicher-

heitsgurte vorn mit Komfort-Umlenkbeschlag und einer in 5 Punkten rastbaren Höheneinstellung
2 Dreipunkt-Automatic-Sicherheitsgurte und 1 aufrollbarer Beckengurt für Rücksitzplätze
Türablagekästen vorn
Klappbare Mittelarmlehne in der Rücksitzlehne (Audi 200 quattro)
Geteilte Rücksitzlehne, 1/3 links bzw. 2/3 rechts oder komplett umklappbar (Audi 200 Avant quattro)
Klappbarer Beifahrerhaltegriff
2 klappbare Haltegriffe hinten mit Kleiderhaken
Türverkleidungen mit eingefformter Armlehne und Türzuziehgriff
Türverkleidungen mit Stoffbesatz und Abdeckleiste oben und unten
Verkleidung der Dachpfosten
Schwarze Schutzleisten für Türeinstieg
Fußraumauskleidung in Feinvelours mit Trittschutz auf der Fahrerseite
Gepäckraumvollausskleidung
Verkleidung der Ladekante (Audi 200 quattro)
Ablagenetz auf der Rückseite der Vordersitzlehnen

Funktionsausstattung

Halogen-Breitbandscheinwerfer
Manuelle Leuchtweitenregulierung
Integrierte Fernlicht-Zusatzstrahler
2 im Stoßfänger integrierte Halogen-Nebelscheinwerfer
Doppelton-Fanfare
Servolenkung mit Zentralhydraulik
Anti-Blockier-System (ABS)
Zentralverriegelung für Türen und Gepäckraum
2 Rückfahrleuchten
2 Nebelschlußleuchten
Warnblinkanlage
Elektrische Scheibenwaschanlage
Scheibenwischeranlage mit Zweistufenschaltung, Tipp-Wischkontakt, Intervallschaltung und Wasch-/Wisch-Automatic
Parklichtschaltung
Beheizbare Heckscheibe mit „quattro“-Schriftzug im Heizdraht
Getöner, von innen einstellbarer Außenspiegel auf der Fahrerseite
Getöner, von innen einstellbarer Außenspiegel auf der Beifahrerseite (Audi 200 Avant quattro)

Elektrisch betätigte Türfensterheber
2 Gasdruckfedern für Motorraumklappe
2 Gasdruckfedern für Heckklappe (Audi 200 Avant quattro)
Instrumenteneinsatz mit: elektronischem Tachometer, Kilometerzähler, Tageskilometerzähler, elektronischem Drehzahlmesser, Kraftstoffvorratsanzeige, Temperaturanzeige für Kühflüssigkeit
Bordcomputer mit Abfragemöglichkeit der Fahrzeit, Durchschnittsgeschwindigkeit, Durchschnittsverbrauch, Reichweite und Momentanverbrauch
Kontrolleuchten für Generator, Blinkleuchten, Fernlicht, Warnblinkanlage, Nebelschlußleuchten, Heckscheibenheizung, Türverschluss und angezogene Handbremse
Warnsummer für eingeschaltetes Licht und/oder Radio
Auto-Check-System mit Überwachungsfunktion für: Bremsbeläge vorn, Bremsflüssigkeitsstand, Bremslicht, Abblendlicht, Rücklicht, Scheibenwaschwasser, Kühflüssigkeitsstand, Kühflüssigkeitstemperatur, Batteriespannung, Kraftstoffreserve, Öl Druck, Flüssigkeitsstand und Betriebsdruck der Zentralhydraulik
Regelbare Instrumentenbeleuchtung
Digital-Zeituhr
Zigarettenanzünder vorn in der Mittelkonsole mit Leuchtkennzeichnung
Beleuchteter Zündschlüssel
Zigarettenanzünder hinten in der Mittelkonsole mit Leuchtkennzeichnung
Kombinierte Innen-/Leseleuchte vorn mit Ausschaltverzögerung und Kontaktschaltern an allen Türen
Leseleuchte hinten links und rechts
Separate Motorraumbeleuchtung
Separate Gepäckraumbeleuchtung
Stereo-Cassetten-Radioanlage
Automatic-Antenne und 2 Kopfhöreranschlüsse (Duo-Sound) hinten (Audi 200 quattro)
Elektronisch verstärkte Dach-Antenne (Audi 200 Avant quattro)
Kombiniertes Belüftungs- und Heizungssystem mit 4stufigem Gebläse, Fußraumausströmern vorn und einstellbaren Aus-

strömern in der Armaturentafel
Defrosterdüsen für die Windschutzscheibe und die vorderen Türscheiben
Separate Fußraumausströmer und einstellbare Mannanströmer für die Rücksitzplätze in der Mittelkonsole
Zwangsentlüftung
Kindersicherung an den hinteren Türen
Platzsparendes Notrad
Abschließbarer Deckel für Kraftstoffbehälter
Dauerschutzkonservierung für Unterboden und Radhäuser
Hohlraumkonservierung
Radhausschale in den vorderen Kotflügeln

Interessante Extras gegen Mehrpreis

Schiebe-/Ausstelldach (auch elektrisch betätigt)
Vollautomatische Klimaanlage
Anhängervorrichtung (auch mit abnehmbarem Kugelkopf)
HiFi-Paket (10-Lautsprecher-Anlage)
Geschwindigkeitsregelanlage
Niveauregulierung
4 Leichtmetallräder in Speichendesign
Scheinwerfer-Reinigungsanlage
Heckscheiben-Wasch-Wischanlage (Audi 200 Avant quattro)
Metallic-Lackierungen
Lederinnenausstattung mit Besatz der Türverkleidungen
Leder-Sitzgarnitur
Durchladeeinrichtung für Ski etc. (Audi 200 quattro)
Elektrisch einstellbare Vordersitze mit Memory (4 Sitzpositionen) für den Fahrersitz
Elektrisch beheiz- und einstellbare Außenspiegel
Beheizbare Sitze
Elektrische Intensiv-Scheibenwaschanlage
Elektrisch betätigte Leuchtweitenregulierung
Dachreling (Audi 200 Avant quattro)
Durchgehender Ladeboden (Audi 200 Avant quattro)
Kindersitzbank hinten (Audi 200 Avant quattro)
Gepäckraumabdeckung (Audi 200 Avant quattro)

Über weitere Möglichkeiten, das Automobil Ihrer Wahl individuell auszustatten, informiert Sie gern Ihr V.A.G Partner.

