

citroen



Din Automobil hat die Auf-

gabe, seine Insassen möglichst schnell, dabei sicher und komfortabel von einem Ort zum anderen zu bringen. Zuverlässigkeit und Wirtschaftlichkeit sind ebenfalls von eminenter Bedeutung.

Die Fahrzeuge des Hauses Citroën stellen - jedes in seiner Klasse - eine optimale Lösung der Probleme dar, die diese Aufgabe in sich birgt.

Die Citroën-Modelle bieten dank ihrer fortschrittlichen Konzeption dem Automobilfahrer das, was er mit Recht für sich selbst und seine Passagiere verlangen darf, ja verlangen muß: Sicherheit, Komfort und Wirtschaftlichkeit.

2 CV



Wirtschaftlich und praktisch, sicher und bequem : diese hervorragenden Eigenschaften sind im 2 CV vereint. Bei bemerkenswert niedrigem Benzinverbrauch vollbringt er erstaunliche Leistungen, selbst auf schlechtesten Strassen. Frontantrieb und grossdimensionierte Bremsen, die direkt am Getriebelock im Fahrtwind liegen, sorgen für gute Strassenlage, verbunden mit optimaler Sicherheit. Die Räder sind unabhängig voneinander aufgehängt und mit einem Trägheitsdämpfer versehen. Daher behält der 2 CV stets guten Bodenkontakt.

Seine einzigartige Federung bietet beachtlichen Fahrkomfort, der durch die vier bequemen Sitze noch gesteigert wird. Vorn wie hinten ist reichlich Bewegungsfreiheit für alle Insassen vorhanden. Im Fahrzeugboden stört kein Kardantunnel. Darum gibt's für den 2 CV auch kein unlösbares Transportproblem ; denn was sich nicht mehr im grossen Kofferraum unterbringen lässt, kann man sogar noch unter den Sitzen verstauen. Im Handumdrehen kann die Klappe des Kofferraums ausgehängt werden, so dass auch sehr sperrige

Gegenstände befördert werden können. Ohne Mehrpreis lässt sich die 2 CV-Limousine in ein Cabrio verwandeln, denn das Verdeck kann weit nach hinten heruntergerollt werden. Mit all diesen Vorteilen ist der 2 CV in seiner Klasse kaum zu überbieten.

Technische Daten des 2 CV : 2 Zylinder, 425 cm³ Hubraum, 18 SAE PS, Höchstgeschwindigkeit : 95 km/h, Verbrauch 4,8 Liter nach DIN 70030.

3 CV AZAM 6

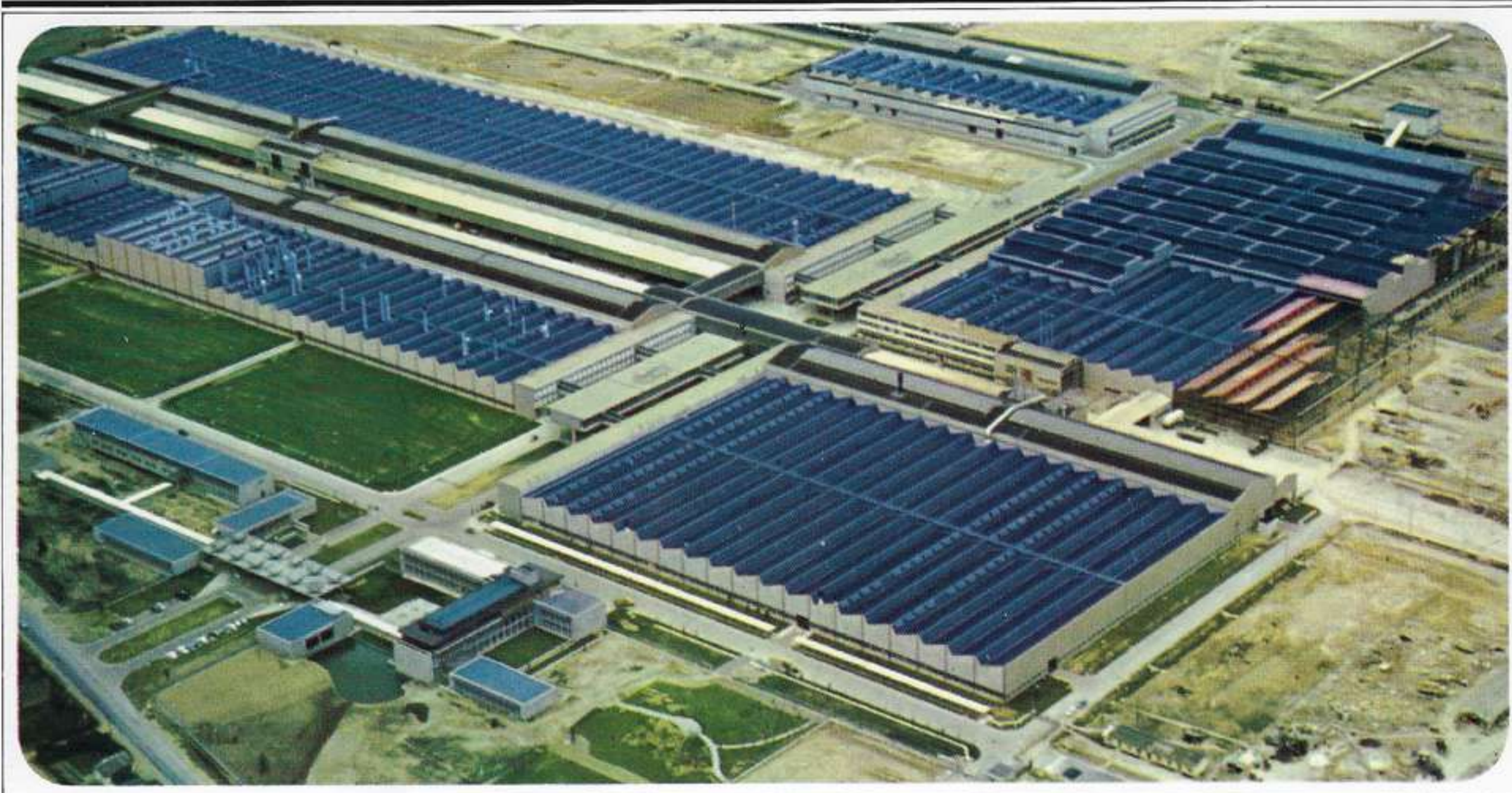


Komfortabler und eleganter präsentiert sich der AZAM 6 ; dabei ist er natürlich ebenso wirtschaftlich und vielseitig verwendbar wie das Modell 2 CV. Er ist mit dem 3 PS-Motor und der Kraftübertragung des AMI-6 ausgerüstet. Seine Leistung beträgt 23 SAE PS bei 4.500 t/m. Das Äussere dieses Automobils zeigt sich mit dezentem Chromschmuck : eine Zieleiste auf der Kühlerhaube, Fenster und

Türrahmen aus poliertem Inox, Scheinwerferfassungen aus Chrom, verstärkte Stoss-Stangen mit verchromten Hörnern und verchromte Radzierkappen. Die Ausstattung des Innenraums wurde besonders sorgfältig durchdacht. Der AZAM 6 besitzt die gleichen bequemen Polsterbänke wie der AMI 6. Das neugestaltete Plastiklenkrad und die praktische Ablage im Fond gehören ebenfalls zu den Besonderheiten des AZAM 6. Eine noch

bessere Sicht wird den Insassen durch die beiden zusätzlichen Seitenfenster geboten. In den anderen technischen Einzelheiten entspricht das AZAM 6 dem AMI 6. Dank der im Hinblick auf den Komfort besonders sorgfältig ausgewählten Sonderausstattung des AZAM 6 ist das Fahren in diesem Automobil ein wahres Vergnügen.

Das Citroën-Werk von Rennes-La-Janais ist eine der modernsten Produktionsstätten für Automobile in Europa. Hier wird nach avantgardistischen Fertigungsmethoden der AMI 6 hergestellt.



ami 6



Eine gelungene Kombination der Wirtschaftlichkeit eines Kleinwagens mit dem Komfort eines grossen Automobils stellt der AMI 6 dar. Wie alle CITROËN-Modelle besitzt auch er Frontantrieb. Die einzeln aufgehängten Räder mit Trägheitsdämpfer garantieren eine vorbildliche Strassenlage. Die äusserst wirksamen Bremsen sind gross dimensioniert und arbeiten hydraulisch. Fahr-

komfort wird im AMI 6 ganz gross geschrieben : Weiche körpergerechte Polstersitze, viel Bewegungsfreiheit auf allen Plätzen, gute Rundschau, ein übersichtliches Armaturenbrett, wirksame Lüftung und Heizung, ein leicht zu schaltendes synchronisiertes Vierganggetriebe und eine präzise arbeitende Zahnstangenlenkung machen eine Reise im AMI 6 so angenehm wie möglich. Seine

Sparsamkeit im Benzinverbrauch und die geringen Kosten für Steuer und Versicherung kennzeichnen ihn jedoch als wirtschaftlichen Kleinwagen, der durch seine sinnvolle Konzeption überzeugt.

Technische Daten des AMI 6 : 2 Zylinder, 602 cm³ Hubraum, 25,5 SAE PS, Höchstgeschwindigkeit : 113 km/h, Verbrauch 5,4 l nach DIN 70030.

ami6 BREAK



Personenwagen : Praktischer als eine Limousine, eleganter als ein Nutzfahrzeug und so bequem wie ein Reisewagen grösserer Klasse, diese Merkmale zeigen die Vielseitigkeit des AMI 6 Break. In den technischen Daten stimmt er mit der AMI 6 Limousine überein, mit Ausnahme der verstärkten Federung. Fünf Personen finden auf den gepolsterten Sitzbänken Platz, und im Fond steht ein geräumiges Abteil

für umfangreiches Gepäck zur Verfügung. Die grosse Hecktür und die beiden hinteren Seitentüren gestatten bequemen Zugang zur Ladefläche, deren Wände rechtwinklig zueinander stehen, so dass der gesamte Raum auch wirklich voll ausgenutzt werden kann. So gesellen sich beim AMI 6 Break zu den wohlbekannteten Eigenschaften der Wirtschaftlichkeit, Zuverlässigkeit und des Komforts vielfältige Verwendungs-

möglichkeiten : Er ist ein geräumiger Familienwagen, der obendrein alles transportiert, was er nur fassen kann.

Technische Daten des AMI 6 Break :
2 Zylinder, 602 cm³ Hubraum, 25,5 SAE PS,
Hochstgeschwindigkeit: 107 km/h,
Verbrauch 6,38 l nach DIN 70030



Das Heckabteil im Break Kombi lässt sich mit ein paar Handgriffen noch vergrössern. Die hintere Sitzbank kann zusammengeklappt und gegen die Vordersitze gekippt werden. Die Ladefläche beträgt dann 1,40 m². Das ist beachtlich viel Raum, den dieses Fahrzeug für den Transport von Waren jeglicher Art bietet. Es können sogar

Gegenstände bis zu einer Länge von 1,65 m befördert werden. Dabei besitzt der AMI 6 Break die gleichen guten Eigenschaften, die schon der AMI 6 Limousine einen hervorragenden Ruf eingetragen haben : Er ist sparsam im Benzinverbrauch, wendig, robust und sicher. Ohne seiner eleganten Linie zu schaden, hält er bei



einer Nutzlast von 280 kg zahlreiche Lösungen für die verschiedensten Transportprobleme bereit. Der Komfort des Innenraums wird durch die Kunstlederausstattung betont. Daher ist der Break auch ein ideales Automobil für Wochenendausflüge und Ferienreisen.

id 19

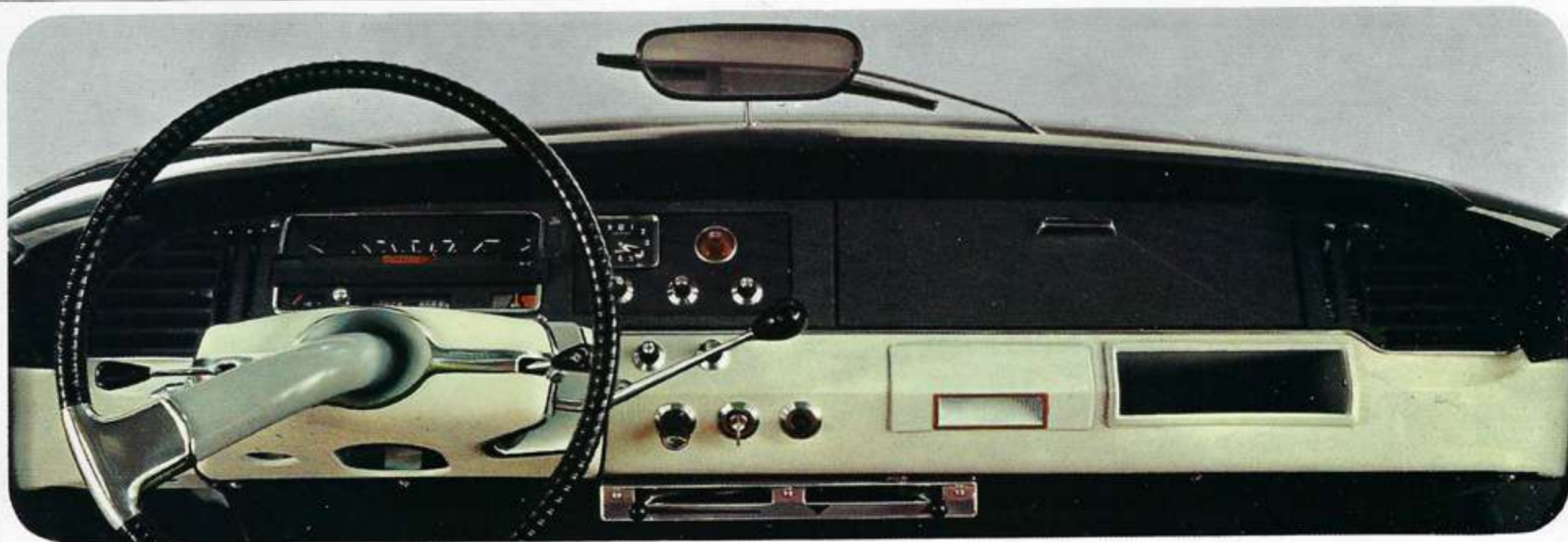
2 Liter



Elegant, sportlich, modern — eine Freude für jeden, der etwas vom Automobil versteht — das ist der CITROËN ID 19. Seit seinem Erscheinen wurde dieser grosse Reisewagen laufend im Detail verbessert. Mit seinem 81 PS Motor erreicht er nunmehr eine Spitzengeschwindigkeit von

160 km/h, dabei bleibt er nach wie vor erstaunlich sparsam im Benzinverbrauch. Hydropneumatische Federung, Frontantrieb, Servobremsen, zwei Bremskreisläufe sind beim ID 19 selbstverständlich. Vier synchronisierte Vorwärtsgänge und ein Rückwärtsgang lassen sich durch die Lenkrad-

schaltung bequem betätigen. Der Innenraum mit dem elegant gestalteten Armaturenbrett bietet ein Optimum an Komfort für Fahrer und Passagiere. Dank dem weiten Radstand und der sinnvollen Nutzung des Innenraumes ist die Kniefreiheit auch für die Fondfahrgäste aussergewöhnlich gross.



Der Boden des ID 19 ist durchgehend flach und mit einem Schaumgummitteppich ausgelegt. So stellt sich der CITROËN ID 19 als Wagen von sportlicher Eleganz — als wahrhaft repräsentativer Reisewagen vor. Klar und übersichtlich in seiner Gestaltung

präsentiert sich das Armaturenbrett des ID 19. Alle wichtigen Instrumente liegen bequem in Griffnähe für den Fahrer. Durch das vorbildliche Einspeichen-Sicherheitslenkrad hat der Fahrer einen guten Überblick über alle zu beachtenden Kontrollinstrumente.

Technische Daten des ID 19:
4 Zylinder, 1985 cm³ Hubraum 84 SAE PS,
Hochstgeschwindigkeit: 160 km/h,
Verbrauch 9,2 l nach DIN 70030.
Servolenkung serienmassig.

BREAK 19/21



Unter den Kombinations-Fahrzeugen, die auf dem Automobilmarkt erscheinen, nimmt der Break ID von CITROEN eine Sonderstellung ein. Er ist vollkommen auf die Anforderungen des Berufs- und Familienlebens moderner Menschen zugeschnitten und besitzt die hervorragenden Eigenschaften, die den guten Ruf aller CITROEN-Modelle begründet haben: Fahrkomfort, Sicherheit

und Wirtschaftlichkeit. Er ist mit dem 90 PS oder dem 105 PS Motor der DS Modelle ausgerüstet. Die hintere Federung wurde verstärkt. Die Hecktür des Break ID lässt sich weit nach oben öffnen und gibt die gesamte Breite der Ladefläche frei. Ausserdem ist eine weitere Klappe vorhanden, die sich nach unten öffnet. Dadurch wird automatisch ein

zweites Nummernschild sichtbar. Auf diese Weise lassen sich sehr sperrige Gegenstände transportieren, die über die Ladefläche hinausragen. Das zulässige Gesamtgewicht beträgt 2000 kg. Neben diesen Vorzügen des Break ID profitieren Passagiere und Ladegut besonders vom Komfort der CITROEN-Hydropneumatik. Selbst stundenlanges Fahren lässt keine Ermüdung auftreten, und



empfindliche Gegenstände werden sicher und erschütterungsfrei befördert. Den Break ID gibt es in verschiedenen Versionen. Die fünftürige Grossraum-Limousine Familiare stellt den idealen Familienwagen dar. Acht Personen finden ganz bequem in diesem Automobil Platz. Zwischen vorderer und hinterer Sitzbank

sind in Fahrtrichtung drei Klappsitze montiert, die nach vorn gekippt werden können. Auf der Fläche von mehr als 1 m², die dadurch frei wird, lässt sich allerhand Gepäck zusätzlich verstauen. Der fünftürige Kombi mit sieben Sitzplätzen wird bevorzugt als Geschäftswagen verwendet. Hinter den beiden Sitzbänken sind im Fond zwei weitere

Sitze mit Rückenlehne versetzt plaziert. Diese beiden Einzelsitze sowie die hintere Sitzbank können im Wagenboden versenkt werden — es steht dann ein Nutzvolumen von mehr als 2 m³ zur Verfügung. Die technischen Daten des Break ID entsprechen denen der Limousine DS 19.

DS 19



Seit einem Jahrzehnt gilt der DS 19 als Inbegriff des modernen Automobils. Zu seinen überzeugenden Fahreigenschaften und der sprichwörtlich guten Strassenlage gesellen sich eine vorbildliche Sicherheit und aussergewöhnlicher Komfort. Die Servomechanismen des DS 19 — Servolenkung, Servohydraulisches Getriebe, Servobremsen mit Zweikreisssystem — erleichtern das Fahren weitgehend. Die CITROEN-Hydropneumatik bietet eine völlig stossfreie und äusserst elastische Federung, die alle Fahrbahnunebenheiten schluckt und für eine erstklassige Strassenlage

sorgt. Daher lassen sich mit dem DS 19, der Frontantrieb besitzt, aussergewöhnlich hohe Durchschnittsgeschwindigkeiten erzielen. Seine aerodynamische Karosserie bietet nur geringen Luftwiderstand. Die Scheibenbremsen an den Vorderrädern — der DS 19 war das erste Automobil, das serienmässig damit ausgerüstet wurde — gestatten lange Gebirgsabfahrten ohne Überhitzung. Alles an diesem Fahrzeug ist auf Sicherheit ausgerichtet. Auch das Einspeichenlenkrad und das nicht reflektierende Armaturenbrett, das teilweise mit Schaumgummi gepol-

stert ist, tragen mit zur inneren Sicherheit bei. Hinzu kommt noch der Komfort der breiten Polstersitze, auf denen fünf Personen bequem Platz haben. Diese vorbildlichen Eigenschaften bestätigen auch heute noch die Fortschrittlichkeit des DS 19.

Technische Daten des DS 19: 4 Zylinder, 1985 cm³ Hubraum, 90 SAE PS, Höchstgeschwindigkeit: 165 km/h, Verbrauch 9,8 l nach DIN 70030. Auf Wunsch: Mit mechanischer Gangschaltung.



DS 21



Als neues Modell hat CITROEN den DS 21 in sein Programm aufgenommen. Der robuste 4-Zylinder-Reihenmotor mit einem Hubraum von 2175 cm³ leistet 100 PS. Damit erreicht der DS 21 eine Spitzengeschwindigkeit von 175 km/h. Darüber hinaus sind Motortemperament und die

Beschleunigungszeiten beachtlich. Wie beim DS 19 sorgt die hydropneumatische Federung auch beim DS 21 für eine vorbildliche Strassenhaftung und Strassenlage. Das Fahrwerk des DS 21 schluckt Unebenheiten, er lässt Fahrbahnstöße nicht durchkommen und gibt dem Fahrer wie seinen Passagieren die

gewünschte CITROEN-Sicherheit. *Technische Daten: 4 Zylinder, 2175 cm³ Hubraum, 109 SAE PS, Verbrauch: 11,22 l. nach DIN 70030, Höchstgeschwindigkeit 175 km/h. Auf Wunsch: Mit mechanischer Gangschaltung.*



PALLAS 21



Neben dem legendären CITROËN-Fahrkomfort besticht das Modell Pallas 21, eine Luxusversion des DS 21, durch seine aussergewöhnliche Ausstattung der Inneneinrichtung. Wertvolle Materialien und besondere Sorgfalt im Detail begeistern selbst den anspruchsvollsten Automobilfahrer. Dezente Zierleisten aus rostfreiem Stahl an Türen, hinteren Kotflügeln und seitlich in Höhe der Stoss-Stangen heben die elegante Linie der Karosserie hervor. Als erstes Fahrzeug ist der

Pallas 21 serienmässig mit zusätzlichen Jodscheinwerfern ausgerüstet. Das repräsentative Armaturenbrett zeigt Chromumrahmungen an Aschenbecher und Ablagefach. Die mit Schaumgummi gepolsterten Veloursteppiche entsprechen farblich den Sitzbezügen. Spritzbleche und Motorgehäuse sind gleichfarbig verkleidet. Die Türverkleidungen und Ablagefach werden ebenfalls durch Zierleisten betont. Wo immer es möglich ist, unterstreicht sinnvoller Chromschmuck die solide

Verarbeitung. Die Rücklehnen der vorderen Sitze wurden um 65 mm erhöht. In jede der Lehnen ist für die Fondgäste ein Aschenbecher eingelassen. Auf Wunsch kann dieses Modell gegen Aufpreis auch in Naturlederausstattung geliefert werden. Der Pallas 21 ist in jeder Hinsicht ein faszinierendes Automobil.

Die technischen Daten des Pallas 21 entsprechen denen des DS 21. Das Modell kann auch mit mechanischer Gangschaltung geliefert werden.



