



# Nouvelles Dacia

Logan MCV et Logan MCV Stepway





## Un style plus conquérant

Nouvelle Dacia Logan MCV évolue pour vous offrir un véhicule aussi agréable à conduire qu'à regarder. Elle a de l'allure et vous le prouve. Ses nouvelles jantes alliage, ses feux antibrouillard, sa face avant plus affirmée et ses barres de toit lui confèrent un style dynamique et moderne. Vous saurez l'apprécier au premier regard.



## De l'espace pour tout et pour tous !

Maxi break, Nouvelle Dacia Logan MCV vous offre une habitabilité idéale pour transporter ce que vous voulez et qui vous voulez. Ses 5 vraies places tout confort vous permettent de voyager en famille et de profiter de son intérieur soigné dans la convivialité.





## Elle se plie en quatre pour vous satisfaire

Avec sa banquette rabattable 1/3-2/3 et son coffre XXL, Nouvelle Dacia Logan MCV vous propose une modularité exceptionnelle qui sait s'adapter à vos besoins et se faire la complice de toutes vos activités.





## Des technologies qui simplifient la vie

À bord de Nouvelle Dacia Logan MCV, tout n'est qu'efficacité et simplicité. Système multimédia Media Nav Evolution et caméra de recul intégrée, aide au démarrage en côte, lève-vitres avant électriques, impulsionnel côté conducteur\*... Nous l'avons dotée de nos technologies les plus utiles pour que vos trajets soient toujours agréables.

\*selon version

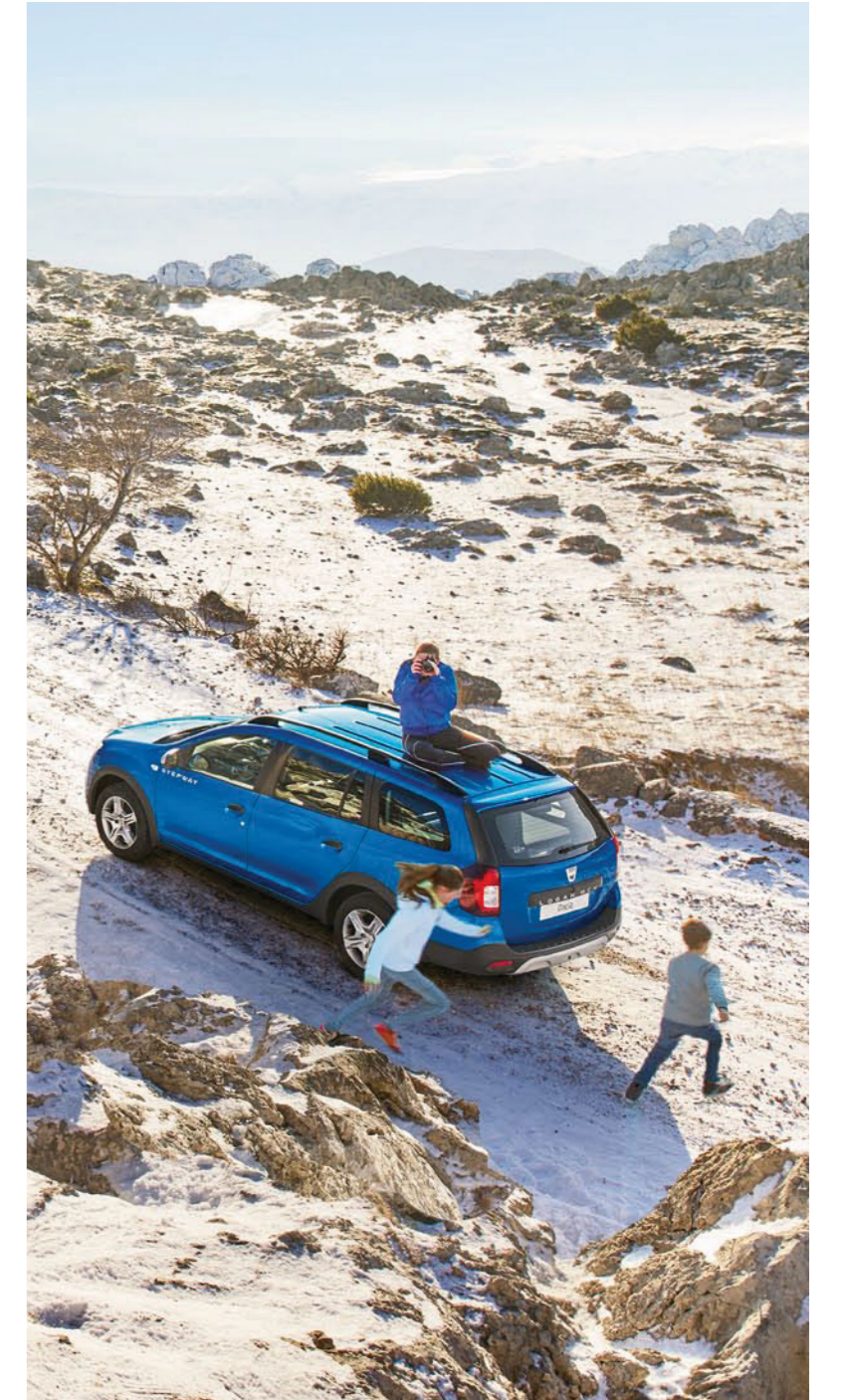




Le visuel présente des accessoires.

## Le break qui donne envie d'aventure !

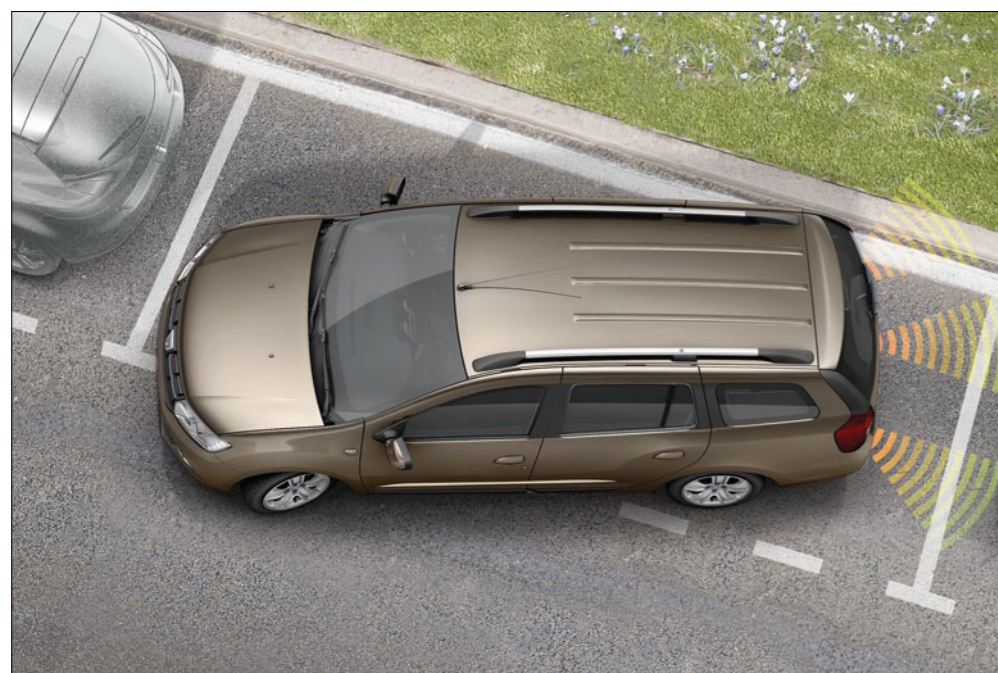
Encore plus d'envies, d'évasion et de style ! Avec son look baroudeur, Nouvelle Logan MCV Stepway produit son petit effet. Sur vous, d'abord, et aussi sur les autres, qui voient passer ce grand break au look SUV ! Ses barres de toit, ses coques de rétroviseurs et ses jantes Dark Metal, mais aussi ses protections inférieures de porte et ses élargisseurs d'ailes surlignés de protections Noir, sa calandre chromée très affirmée, ses skis avant et arrière Chrome Satiné et ses projecteurs antibrouillard. Quel pouvoir d'attraction ! Alors, c'est décidé ? Vous allez jouer les aventuriers en version Stepway ? Vous aurez la chance de voir la vie en Bleu Azurite... À prix Dacia.



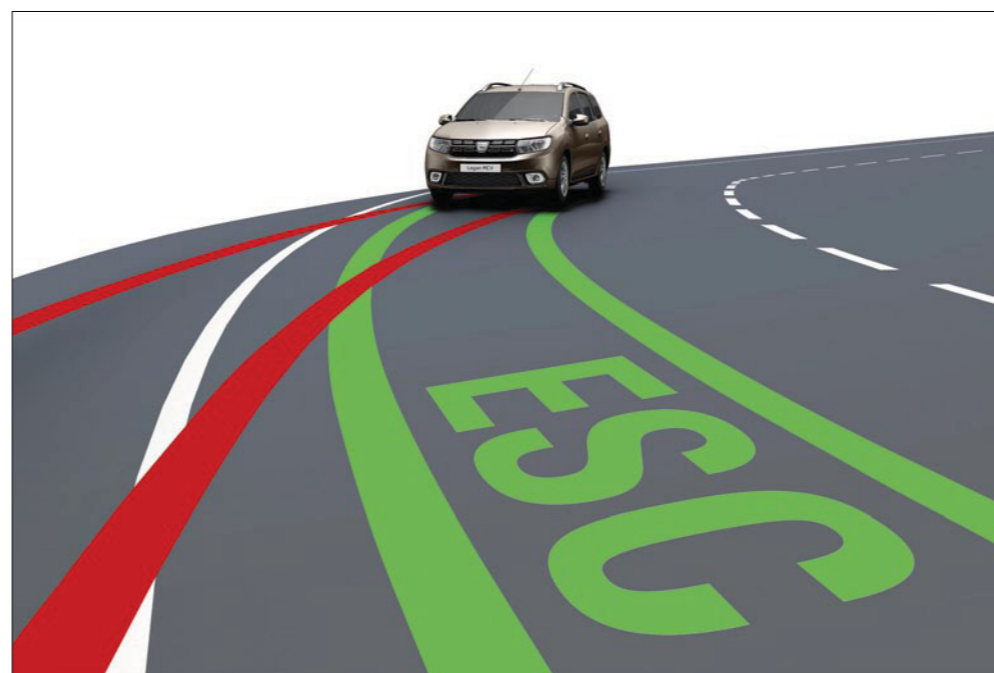
# Une sécurité à toute épreuve

Parce que votre sécurité sera toujours une priorité, Nouvelle Dacia Logan MCV est équipée de dispositifs de sécurité active et passive sans compromis. Une structure de caisse renforcée assure la protection des occupants. Le système ABS couplé à l'aide au freinage d'urgence (AFU), ainsi que le système de contrôle dynamique de trajectoire (ESC) associé au système antipatinage (ASR) garantissent un freinage efficace et une stabilité accrue du véhicule.

Également dotée d'airbags frontaux et latéraux avant, du système de fixation ISOFIX pour les sièges enfants situé sur les places latérales arrière, de l'aide au démarrage en côte et de l'aide au parking arrière\*... Vous pouvez prendre la route en toute sérénité !



**Aide au parking arrière\*** : elle avertit le conducteur de la présence d'obstacles situés à l'arrière de son véhicule par une séquence de « bips ». Pour encore plus de confort et de sécurité, vous pouvez choisir d'y coupler une caméra de recul.



**ESC** : il permet de stabiliser la trajectoire du véhicule en cas de perte d'adhérence dans les virages en agissant sur la répartition du freinage et sur le régime du moteur.

\*selon version



**Aide au démarrage en côte** : ce système vous aide à démarrer en côte en toute sécurité et sans précipitation.



**Protection des occupants** : structure renforcée, airbags frontaux et latéraux avant, système de fixation ISOFIX situé au niveau des places latérales arrière.

# Version Logan

## PRINCIPAUX ÉQUIPEMENTS

- ABS + AFU (aide au freinage d'urgence) + ESC (contrôle de trajectoire) + ASR (système antipatinage)
- Airbags frontaux et latéraux avant
- Système de surveillance de la pression des pneus
- Indicateur de changement de vitesse
- Mode de conduite ECO (sauf SCe 75)
- Alerte d'oubli des ceintures de sécurité avant
- Système ISOFIX sur les places latérales arrière
- Aide au démarrage en côte
- Direction assistée
- Boucliers avant et arrière ton caisse
- Bandeau de calandre Chrome
- Nouvelle signature lumineuse (projecteurs, feux arrière et feux de jour à LED)
- Rétroviseurs à réglage manuel Noir
- Poignées de portes extérieures Noir
- Kit de gonflage
- Enjoliveurs 15" Groomy
- Barres de toit Noir
- Poignées de portes intérieures Carbone Foncé
- Volant avec insert Chrome Satiné et klaxon
- Façade centrale décor Noir Métallisé
- Cerclages des aérateurs et des compteurs Carbone Foncé
- Sellerie Basic
- Banquette arrière rabattable et fractionnable 1/3-2/3
- Prise 12 V avant
- Clignotant impulsif
- Lève-vitres avant et arrière manuels

### Options:

- Roue de secours
- Cache-bagages amovible



# Version Ambiance

## PRINCIPAUX ÉQUIPEMENTS

AMBIANCE = LOGAN +

- Éclairage de coffre
- Façade centrale enjoliveur Chrome Satiné et décor Technical Mesh
- Cerclages des aérateurs Noir Piano
- Cerclage des compteurs Chrome Satiné
- 3 appuis-tête arrière réglables en hauteur
- Prise 12 V et porte-bouteille arrière
- Poignée de maintien passager avant
- Condamnation centralisée des ouvrants avec télécommande
- Lève-vitres avant électriques, impulsif côté conducteur

### Options:

- Roue de secours
- Feux antibrouillard
- Peinture métallisée
- Climatisation à réglage manuel
- Pack Modularité : siège conducteur, volant, ceintures de sécurité avant réglables en hauteur
- Dacia Plug & Radio



# Version Lauréate

## PRINCIPAUX ÉQUIPEMENTS LAURÉATE = AMBIANCE +

- Feux antibrouillard
- Barres de toit bi-ton Noir/Chrome Satiné
- Stripping sur montant de porte Noir
- Rétroviseurs dégivrants à réglage électrique ton caisse
- Poignées de portes extérieures ton caisse
- Enjoliveurs 15" Popster
- Cerclages des aérateurs Chrome Satiné
- Poignées de portes intérieures Chrome Satiné
- Poignées de maintien avant décor Technical Mesh
- Volant Soft Feel avec insert Chrome Satiné et klaxon
- Pommeau de levier de vitesse en cuir\* et vignette Chrome Satiné
- Sellerie Dynamic
- Éclairage boîte à gants
- Éclairage plafonnier arrière central
- Ordinateur de bord
- Siège conducteur, volant, ceintures de sécurité avant réglables en hauteur
- Poche téléphone côté passager avant
- Vide-poche filet côté passager avant
- Poches aumônières
- Poignées de maintien arrière
- Cache-bagages amovible
- Dacia Plug & Radio

### Options:

- Jantes alliage 15" Chamade
- Roue de secours
- Peinture métallisée
- Sellerie cuir\*
- Régulateur-limiteur de vitesse
- Aide au parking arrière
- Aide au parking arrière avec caméra de recul
- Accoudoir sur siège conducteur
- Lève-vitres arrière électriques
- Climatisation à réglage manuel
- Media Nav Evolution

\*cuir d'origine bovine



# Version Stepway

## PRINCIPAUX ÉQUIPEMENTS STEPWAY = LAURÉATE +

- Boucliers avant et arrière bi-ton Noir/ton caisse
- Calandre Stepway avec inserts Chrome
- Skis avant et arrière Chrome Satiné
- Élargisseurs d'ailes et protections inférieures de porte Noir
- Canule d'échappement Chrome
- Barres de toit bi-ton Noir/Dark Metal
- Poignées de portes extérieures Noir
- Stripping Stepway sur portes avant
- Garde au sol rehaussée
- Jantes Flex Wheel 16" Bayadère Dark Metal
- Façade centrale avec enjoliveur Chrome Satiné et décor Twist
- Sellerie Stepway
- Rétroviseurs dégivrants Dark Metal à réglage électrique
- Poignées de maintien avant décor Twist
- Volant Soft Feel avec insert Chrome Satiné et marquage Stepway
- Régulateur-limiteur de vitesse
- Aide au parking arrière
- Lève-vitres arrière électriques
- Media Nav Evolution

### Options:

- Roue de secours
- Peinture métallisée
- Sellerie cuir\*
- Aide au parking arrière avec caméra de recul

\*cuir d'origine bovine



## ACCESSOIRES



1



4



5



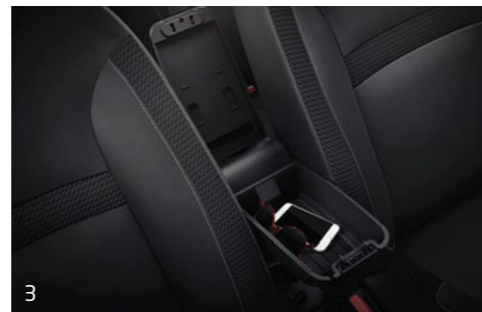
7



8



2



3



6



9

### 1. PROTECTION DE COFFRE MODULABLE EASYFLEX

Indispensable pour protéger le coffre de votre véhicule et transporter des objets volumineux et salissants ! Elle se plie et se déplie en toute simplicité, en s'adaptant à la position des sièges arrière. Une fois complètement dépliée, elle couvre tout l'espace de chargement.

### 2. SURTAPIS CAOUTCHOUC

Les surtapis en caoutchouc s'adaptent parfaitement à votre Nouvelle Dacia Logan MCV. Faciles à entretenir et très résistants, ils offrent une protection optimale contre la neige et la boue, par exemple.

### 3. ACCOUDOIR

Améliorez votre confort lors du voyage tout en bénéficiant d'un espace de rangement supplémentaire, où vous pourrez déposer vos petits objets personnels. Il est également ajustable en hauteur pour une conduite encore plus confortable.

### 4. FILET DE RANGEMENT

Le filet de rangement permet de bien arrimer les objets dans votre coffre, les empêchant de se déplacer pendant le transport.

### 5. BAC DE COFFRE ET SEUIL DE PROTECTION DE COFFRE

Le bac de coffre protège efficacement la moquette d'origine et s'adapte parfaitement à la forme du coffre de votre véhicule. Pratique, il se nettoie facilement grâce à sa matière semi-rigide et aux bords hauts. Habillez et protégez le pare-chocs arrière de votre véhicule avec ce seuil de protection de coffre en plastique.

### 6. PROTECTIONS INFÉRIEURES DE PORTES

Prémunissez votre Nouvelle Dacia Logan MCV des petits chocs de la vie quotidienne avec ces protections inférieures de portes esthétiques.

### 7. BARRES DE TOIT TRANSVERSALES

Robustes et rapides à installer, ces barres de toit facilitent le transport d'objets divers.

### 8. PORTE-VÉLOS SUR ATTELAGE

Pour vos loisirs, optez pour le très pratique porte-vélos sur attelage qui, grâce à sa fonction basculante, libère l'accès au coffre.

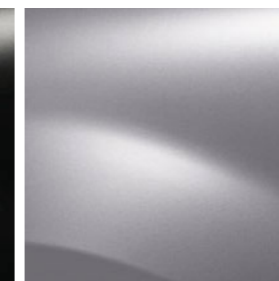
### 9. ALARME

Compatible avec le système électronique de votre Nouvelle Dacia Logan MCV, cette alarme détecte toutes les tentatives d'intrusion ainsi que les mouvements dans l'habitacle de votre véhicule.

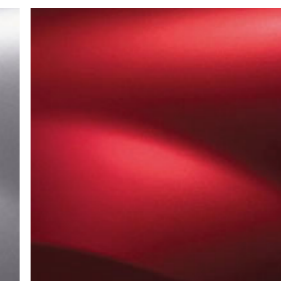
## TEINTES MÉTALLISÉES



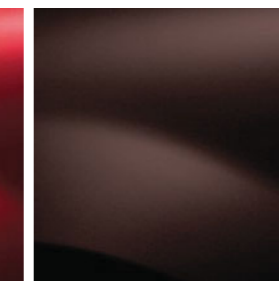
NOIR NACRÉ (676)



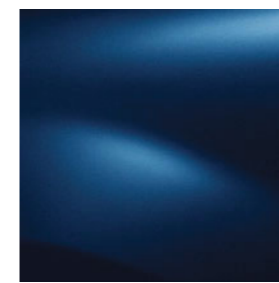
GRIS PLATINE (D69)



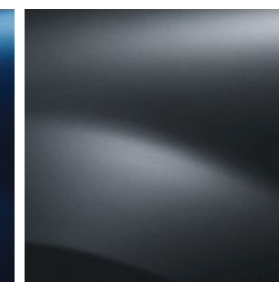
ROUGE DE FEU (B76)



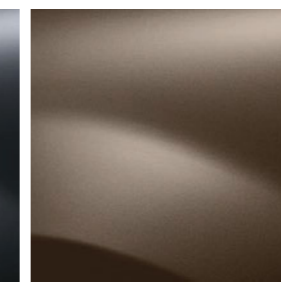
BRUN TOURMALINE (CNG)



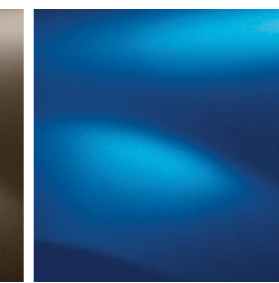
BLEU COSMOS (RPR)



GRIS COMÈTE (KVA)

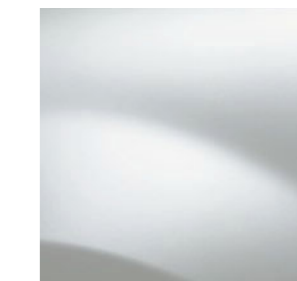


BRUN VISON (CNM)

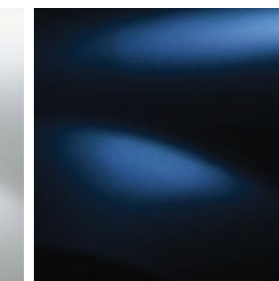


BLEU AZURITE (RPL)\*

## TEINTES OPAQUES



BLANC GLACIER (369)



BLEU NAVY (D42)\*\*

## ENJOLIVEURS ET JANTES



ENJOLIVEUR 15" GROOMY\*\*



ENJOLIVEUR 15" POPSTER\*\*



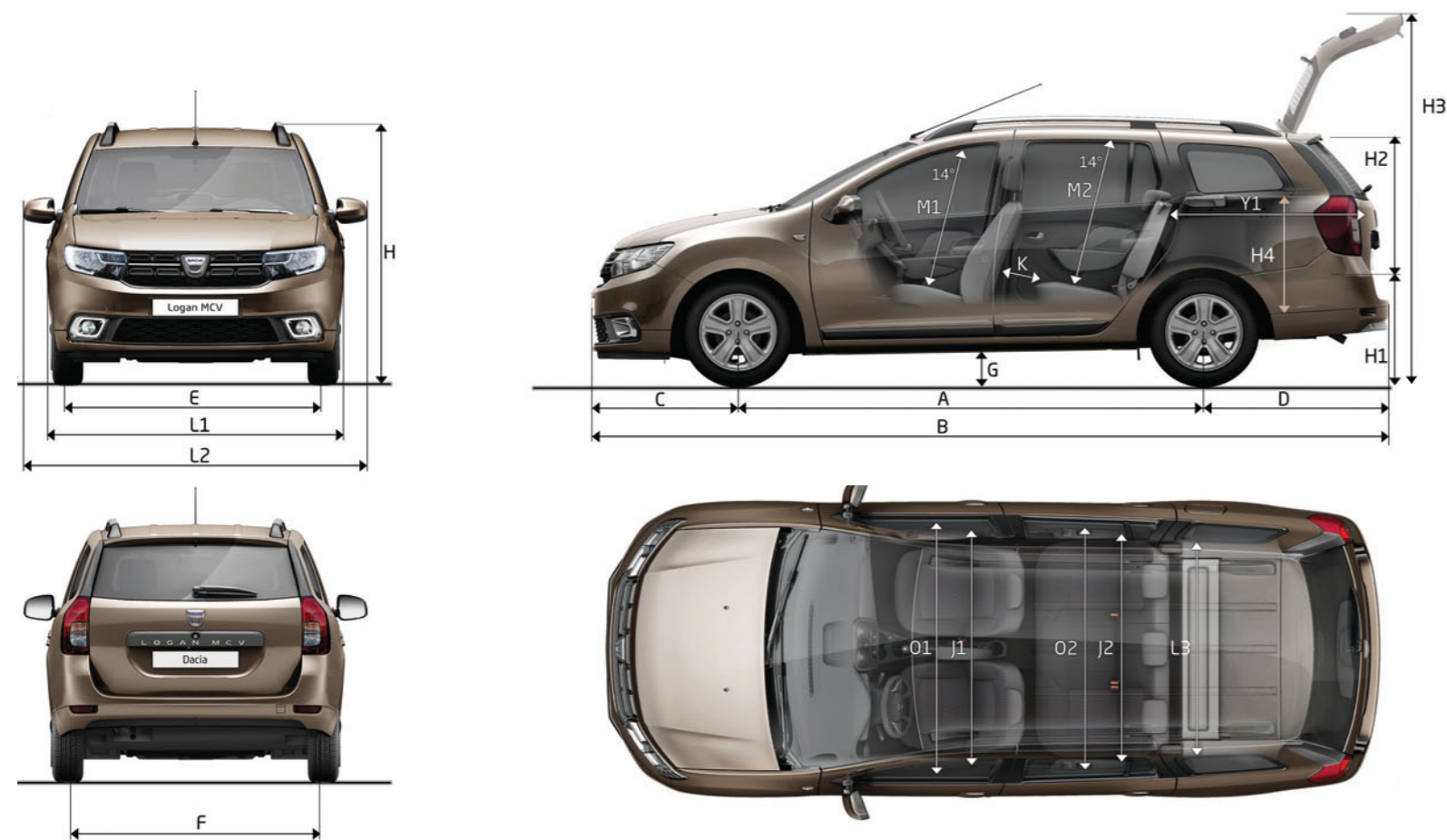
JANTE ALLIAGE 15" CHAMADE\*\*



JANTE FLEX WHEEL 16" BAYADÈRE DARK METAL\*

\* uniquement disponible sur la version Stepway  
\*\* non disponible sur la version Stepway

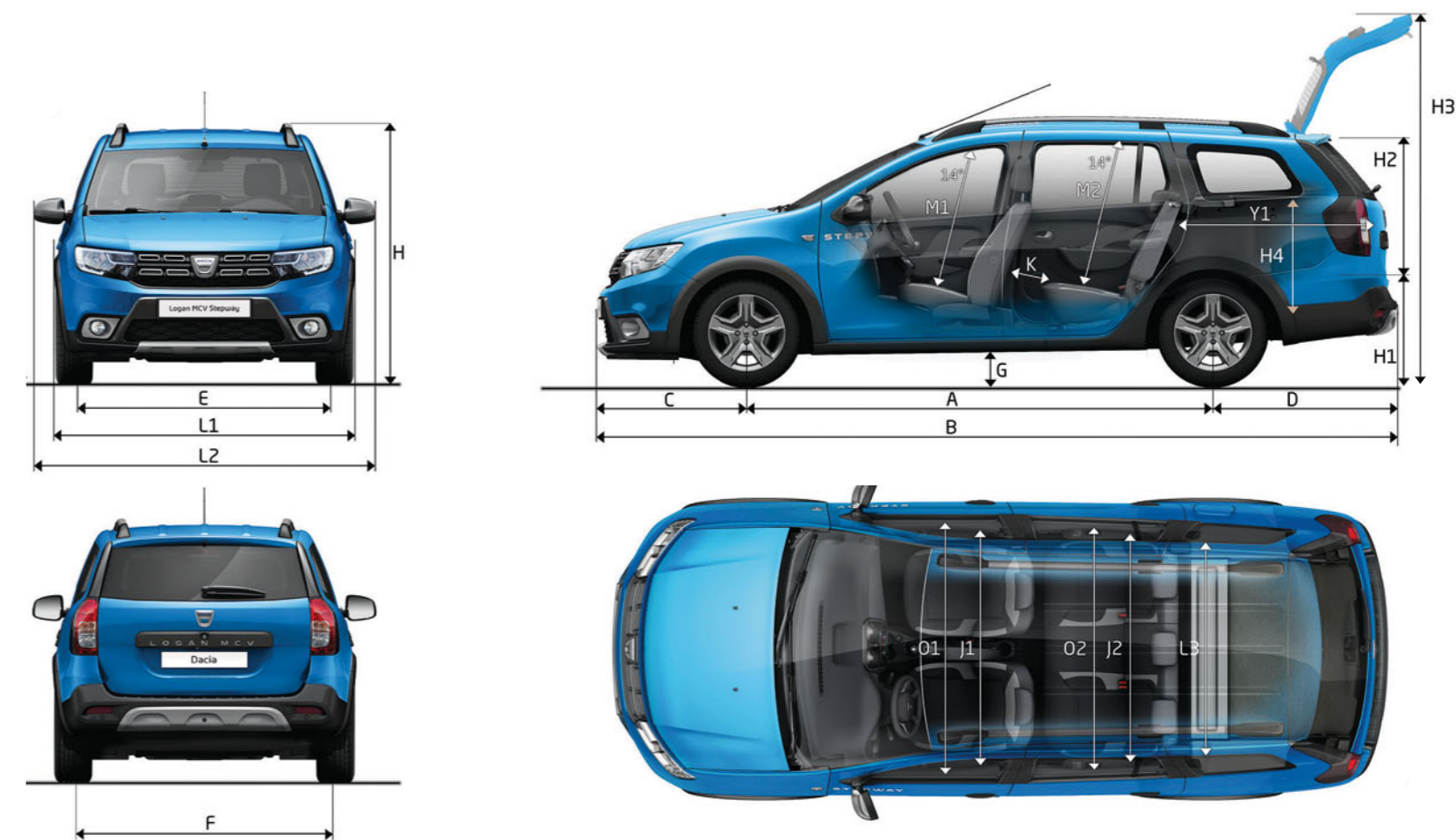
## SCHÉMAS COTÉS



VOLUME DE COFFRE (dm <sup>3</sup> ) (norme ISO 3832)	
Configuration 5 places	573
Configuration 2 places (avec banquette repliée)	1680
PLAN COTÉ (mm)	
A Empattement	2635
B Longueur hors tout	4501
C Porte-à-faux avant	827
D Porte-à-faux arrière	1039
E Voie avant	1497

PLAN COTÉ (mm)	
F Voie arrière	1486
G Garde au sol en charge (5 passagers à bord)	128
H Hauteur à vide sans/avec barres de toit	1521/1552
H1 Hauteur de seuil d'entrée de coffre	590
H2 Hauteur ouverture de coffre	784
H3 Hauteur avec hayon ouvert à vide	1921
H4 Hauteur sous cache-bagages	481
J1 Largeur aux bandeaux avant	1387
J2 Largeur aux bandeaux arrière	1389

PLAN COTÉ (mm)	
K Rayon aux genoux arrière	177
L1/2 Largeur hors tout sans/avec rétroviseurs	1733/1994
L3 Largeur intérieure entre passages de roues	997
M1 Hauteur sous pavillon à 14° avant	900
M2 Hauteur sous pavillon à 14° arrière	886
O1 Largeur aux coudes avant	1415
O2 Largeur aux coudes arrière	1434
Y1 Longueur de chargement derrière la banquette	1054



VOLUME DE COFFRE (dm <sup>3</sup> ) (norme ISO 3832)	
Configuration 5 places	573
Configuration 2 places (avec banquette repliée)	1518
PLAN COTÉ (mm)	
A Empattement	2635
B Longueur hors tout	4528
C Porte-à-faux avant	846
D Porte-à-faux arrière	1047
E Voie avant	1491

PLAN COTÉ (mm)	
F Voie arrière	1481
G Garde au sol en charge (5 passagers à bord)	174
H Hauteur à vide sans/avec barres de toit	1559/1590
H1 Hauteur de seuil d'entrée de coffre	622
H2 Hauteur ouverture de coffre	784
H3 Hauteur avec hayon ouvert à vide	1950
H4 Hauteur sous cache-bagages	481
J1 Largeur aux bandeaux avant	1387
J2 Largeur aux bandeaux arrière	1393

PLAN COTÉ (mm)	
K Rayon aux genoux arrière	177
L1/L2 Largeur hors tout sans/avec rétroviseurs	1761/1994
L3 Largeur intérieure entre passages de roues	997
M1 Hauteur sous pavillon à 14° avant	900
M2 Hauteur sous pavillon à 14° arrière	886
O1 Largeur aux coudes avant	1415
O2 Largeur aux coudes arrière	1432
Y1 Longueur de chargement derrière la banquette	1054

# Nouvelles Dacia Logan MCV et Logan MCV Stepway...

Les maxi breaks au meilleur prix



# Nouvelles Dacia

## Logan MCV et Logan MCV Stepway

Roulez, voyagez, profitez de la vie :  
c'est ça, l'esprit Dacia !

Chez Dacia, nous concevons nos voitures selon une même formule : des modèles au style affirmé mais sans superflu, équipés des technologies les plus fiables, le tout à un prix imbattable. Et, en à peine dix années, nous avons changé la donne et

bousculé le marché automobile. Incroyable ? Pas vraiment. Notre secret ? Un mix parfait de simplicité, transparence et générosité. Du choix du modèle, en passant par le prix et en allant jusqu'à l'entretien, tout est clair et évident avec Dacia. Conduire une

Dacia, c'est avoir la certitude de faire le bon choix. C'est faire le choix de la qualité, de la fiabilité et du design, mais aussi du confort et surtout d'un prix juste. C'est la possibilité de s'offrir un véhicule neuf correspondant à ses besoins, ses envies. Enfin, rouler

en Dacia ce n'est plus mettre tout son argent dans son véhicule car c'est aussi partir en vacances, offrir la guitare de ses rêves à sa fille ou bien économiser, tout simplement. Avec Dacia, allez où vous voulez et faites ce que vous voulez.



Tout a été fait pour que le contenu de la présente publication soit exact et à jour à la date de l'impression. Ce document a été réalisé à partir de préséries ou de prototypes. Dans le cadre de sa politique d'amélioration continue des produits, Dacia se réserve le droit, à tout moment, d'apporter des modifications aux spécifications et aux véhicules et accessoires décrits et représentés. Ces modifications sont notifiées aux concessionnaires Dacia dans les meilleurs délais. Selon les pays de commercialisation, les versions peuvent différer, certains équipements peuvent ne pas être disponibles (de série, en option ou en accessoire). Veuillez consulter votre représentant de la marque Dacia pour recevoir les informations les plus récentes. En raison des limites des techniques d'impression, les couleurs reproduites dans le présent document peuvent légèrement différer des couleurs réelles de la peinture ou des matières de garniture intérieure. Tous droits réservés. La reproduction sous quelque forme ou par quelque moyen que ce soit de tout ou partie de la présente publication est interdite sans l'autorisation écrite préalable de Dacia.

\* au premier des deux termes atteint

[www.dacia.ch](http://www.dacia.ch)

**3 ANS**  
GARANTIE\*  
ou 100 000 km