



Freiheit für die ganze Familie

TRAJET



HYUNDAI





*Luxuslimousine oder Familienvan?
Genau betrachtet,
das Beste von beiden.*



Und wohin geht die Reise heute?



**Mit dem eleganten, geräumigen Trajet
erreichen Sie alle Ihre Ziele.**





Dachspoiler auf Wunsch

Bewegung in Vollendung



**Einladend und
unglaublich praktisch.**



DER TRAJET IST MEHR ALS NUR EIN NEUES FAHRZEUG.
ER DEFINIERT AUTOFAHREN NEU.



ER BIETET LUXUS PUR. UND WAS NOCH SCHÖNER IST: ER IST IN SACHEN RAUM
UND PLATZ EINE NEUE GRÖSSE. SIEBEN SITZE MIT HÖCHSTEM KOMFORT.
UND BESTER AUSSICHT: WEIL MAN IM TRAJET HÖHER SITZT, IST AUCH DIE SICHT
VIEL BESSER ALS IN EINEM NORMALEN AUTO. WENN DAS KEINE GUTEN AUSSICHTEN
SIND...



Komfort



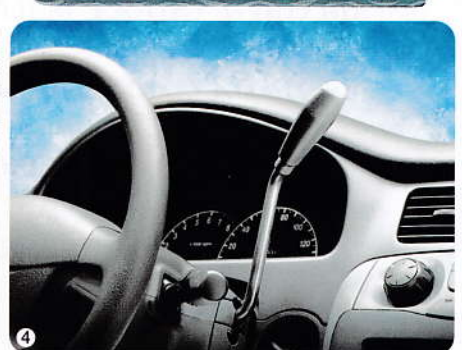
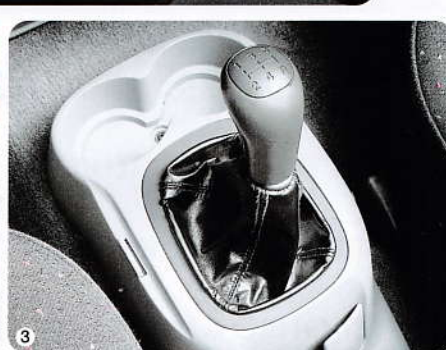
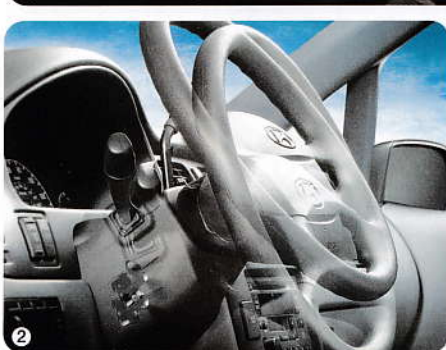
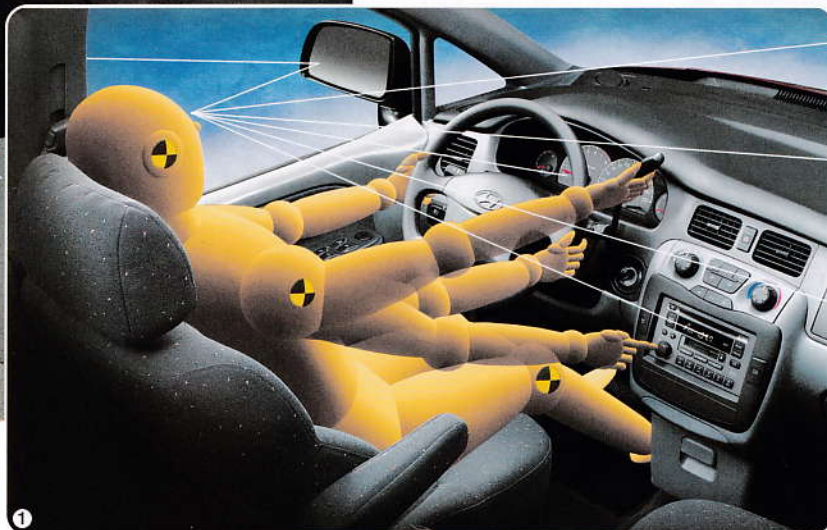
Extragrosse Rundinstrumente informieren Sie auf einen Blick über das Wichtigste.

1 Im Zentrum des Trajet-Konzepts: der Fahrer. Leicht erhöht, bietet die Kommandozone beste Sicht auf die Strasse. Und ist dennoch tief genug, um bequem ein- und aussteigen. Die extragrosse Windschutzscheibe und die Seitenfenster bieten perfekte Rundumsicht mit Panorama-Effekt. In einem Wort: grossartig.

2 Weil es nicht nur grosse und nicht nur kleine Fahrer gibt, ist der Trajet mit einem höhenverstellbaren Lenkrad ausgestattet. Die degressive Servolenkung unterstützt Sie während des Einparkens mit maximalem Servoeffekt und ermöglicht Ihnen bei hohen Geschwindigkeiten durch Reduktion der Servounterstützung eine noch bessere Kontrolle des Autos.

3 Als sportlich ambitionierter Fahrer werden Sie sich über die manuelle 5-Gang-Schaltung freuen. Und damit Sie immer gut organisiert bleiben, enthält die Mittelkonsole neben einem Doppel-Getränkehalter auch noch je ein Fach für Ihr Schreibzeug und Ihre Visitenkarten. So machen selbst Geschäftsfahrten Spass.

4 Mit dem 4-Stufen-Automat ist sanftes, entspanntes Fahren garantiert. Gleichzeitig verfügen Sie zwischen den Sitzen über noch mehr Platz und Raum. Weil die Schaltkonsole neben dem Lenkrad platziert ist und nicht, wie üblich, neben dem Fahrersitz.



Komfort



6 Lautsprecher sorgen unterwegs für kristallklaren Sound.



1 In der Schweiz mit Panasonic Radio/CD.

1 Um den Fahrspass zu steigern, ist jeder Trajet mit einer Radio/CD Anlage mit RDS und 6 Lautsprechern ausgerüstet. So bleibt der gute Ton auch während der Fahrt erhalten, und jede Fahrt im Trajet wird auch musikalisch zum Genuss.

2 Für eine gute Durchlüftung sorgen die hocheffizienten und ideal platzierten Frischluftdüsen. Die leistungsstarke Klimaanlage hält Klima und Temperatur bei jedem Wetter stabil und angenehm.

3 Die zentral platzierte und einfach bedienbare automatische Klimaanlage ist im neuen Trajet serienmäßig inbegriffen. Wählen Sie einfach Ihre gewünschte Innentemperatur und die Klimaautomatik erledigt den Rest. So einfach ist das.



MANCHMAL IST DER WEG DAS ZIEL.



OB DIE REISE LÄNGER DAUERT ODER NICHT: MIT DEM TRAJET WIRD SIE AUF JEDEN FALL ZUM ERLEBNIS. SEIN EINDRUCKSVOLLES UND RUHIGES GLEITEN UND SEIN AUSSERORDENTLICHER KOMFORT MACHEN DAS REISEN MIT IHM ZU EINEM NAHEZU SINNLICHEN ABENTEUER. BEGLEITET VOM BERUHIGENDEN GEFÜHL, SICHER AUFGEHOBEN ZU SEIN.

WANN HABEN SIE DAS LETZTE MAL FIRST CLASS GEBUCHT?



MACHEN SIE ES SICH BEQUEM UND ENTSPANNEN SIE SICH. DENN MIT DEM TRAJET FAHREN SIE IMMER ERSTER KLASSE. JEDER SEINER 7 SITZE BIETET EINEN KOMFORT, DER FÖRMLICH DAZU EINLÄDT, SICH HINZUSETZEN UND DIE FAHRT EINFACH ZU GENIEßEN. UND DAS BESTE AM NEUEN TRAJET IST SEIN PREIS, DER SIE ÜBER DEN KAUF HINAUS MIT EINEM GEFÜHL DER ZUFRIEDENHEIT ERFÜLLEN WIRD.



Der Trajet hat einen minimalen Wendekreis. So bleiben das Handling und vor allem das Parken ein Kinderspiel.



Die Sitze sind in der Höhe ideal platziert. So wird das Ein- und Aussteigen noch einfacher.



Sitze

- ❶ Der Fahrersitz verfügt über einen innovativen Mechanismus, um die Höhe exakt dem eigenen Fahrstil anzupassen. Die ergonomische Form bietet besten Halt und garantiert ermüdungsfreies Fahren.
- ❷ Geniales Raumkonzept: Mit drei schnellen und einfachen Handgriffen können die Rücksitze entfernt beziehungsweise wieder installiert werden. So wird aus dem Familien-Van, wen's mal sein muss, im Nu ein Transporter.



Unbegrenzte Möglichkeiten. Seine raffinierte und flexible Raumnutzung macht den Trajet zu einem wahren Allrounder für alle und alles (in der Schweiz ohne drehbare Vordersitze).





Die Türen sind breit genug für einen lockeren Ein- und Ausstieg oder auch, um etwas von der Seite her einzuladen.



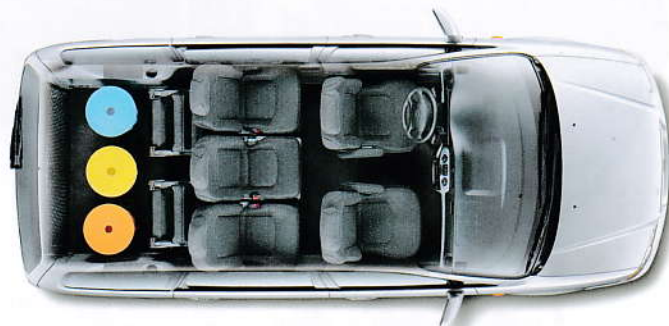
1. und 2. Sitzreihe ganz bzw. halb heruntergeklappt

Sitzvarianten

WOLLTEN SIE SCHON IMMER MAL AUS EINEM VAN EINEN TRANSPORTER MACHEN? ABER OHNE AN KOMFORT ZU VERLIEREN? DANN IST DER TRAJET GENAU DAS RICHTIGE FÜR SIE. WENN SIE MAL EINEN GRÖßEREN TRANSPORT PLANEN, ENTFERNEN SIE EINFACH DIE SITZE IM TRAJET UND SCHON HABEN SIE EIN WAHRES RAUMWUNDER VOR SICH. UND UMGEKEHRT WIRD DER TRANSPORTER, MIT WENIGEN HANDGRIFFEN, WIEDER ZUM GEMÜTLICHEN FAMILIEN-VAN. EINFACH GENIAL.



Standard-Sitzanordnung.



3. Sitzreihe zusammengeklappt.

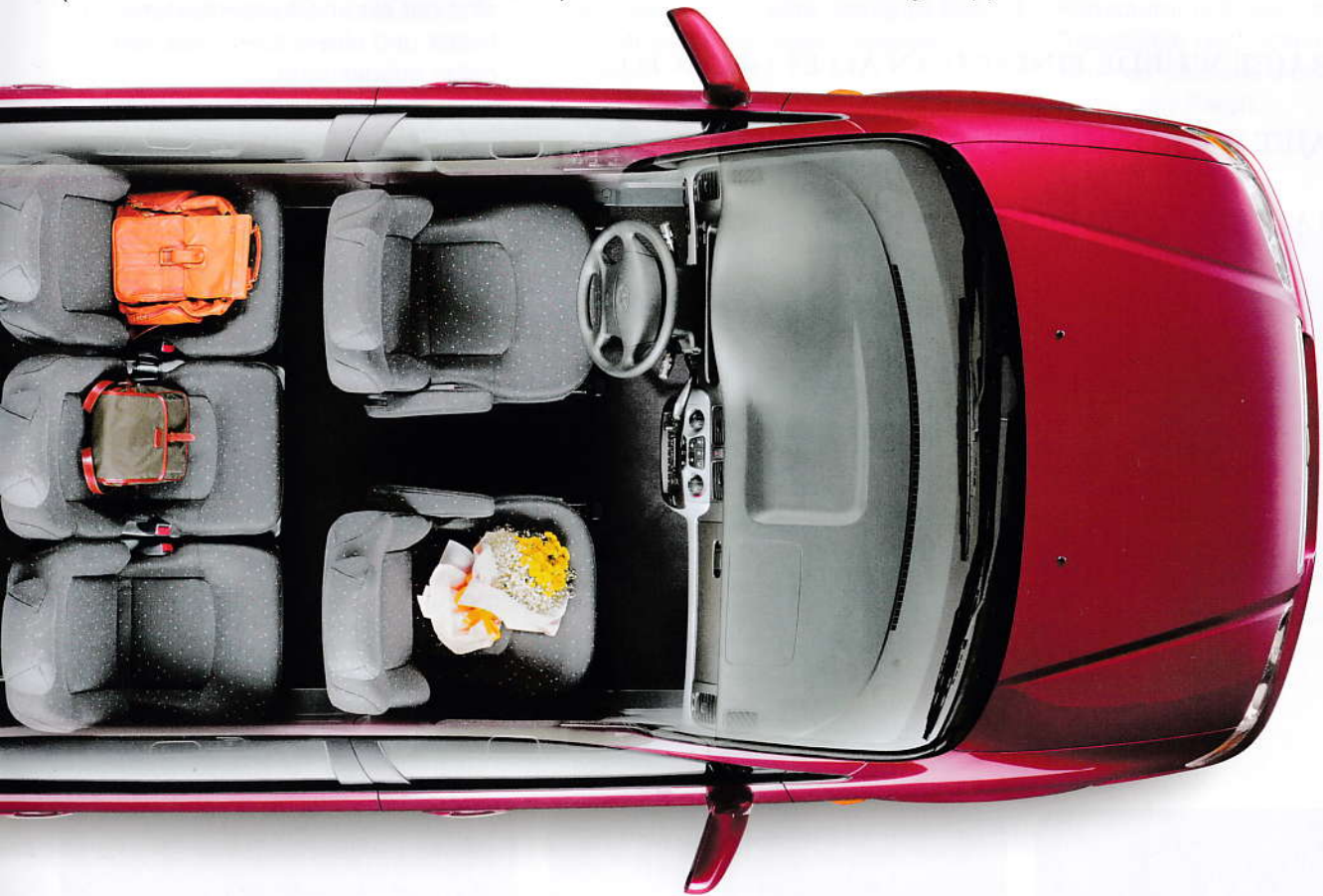
STELLEN SIE SICH ALL DIE MÖGLICHKEITEN VOR,
DIE DER NEUE TRAJET MÖGLICH MACHT.



2. Reihe als Auflagefläche
(in der Schweiz ohne drehbare Vordersitze).



Je ein Sitz in der 2. und 3. Reihe
heruntergeklappt.



3. Sitzreihe entfernt.



2. und 3. Sitzreihe entfernt.



Ausstattung

AUF IHRE BEDÜRFNISSE ZUGESCHNITTEN:
BEIM TRAJET WURDE EINFACH AN ALLES GEDACHT.
DER TRAJET IST KONKURRENZLOS VOLL
AUSGESTATTET. UND VOLL HEISST HIER AUCH
VOLL. NÄMLICH VOLL AN KLEINEN, ABER
FEINEN DETAILS, DIE DAS FAHREN ANGENEHMER
MACHEN. SELBST EINE KLIMAAUTOMATIK
IST DA, WIE ALLES, DABEI.



Die Seitenfächer der Vordertüren sind mit einem Strassenkartenhalter und einem 1,5-l-Flaschenhalter ausgestattet.



Platz kann es nie genug haben: Der Trajet verfügt gleich über zwei Handschuhfächer.



Integriert in die Konsole der manuellen Gangschaltung sind zwei Getränkehalter. Beim Automaten sind die Getränkehalter in die Vordersitze eingebaut.



Unterwegs schnell greifbar. Die Mittelkonsole bietet Raum für alles, worauf man während einer Fahrt nicht verzichten will.



Bis zu 30 mm nach oben oder unten einstellbar. Der Fahrersitz passt sich mit einem Handgriff den Bedürfnissen des Fahrers an.

DER TRAJET MACHT TRÄUME WAHR. AUCH IHRE.



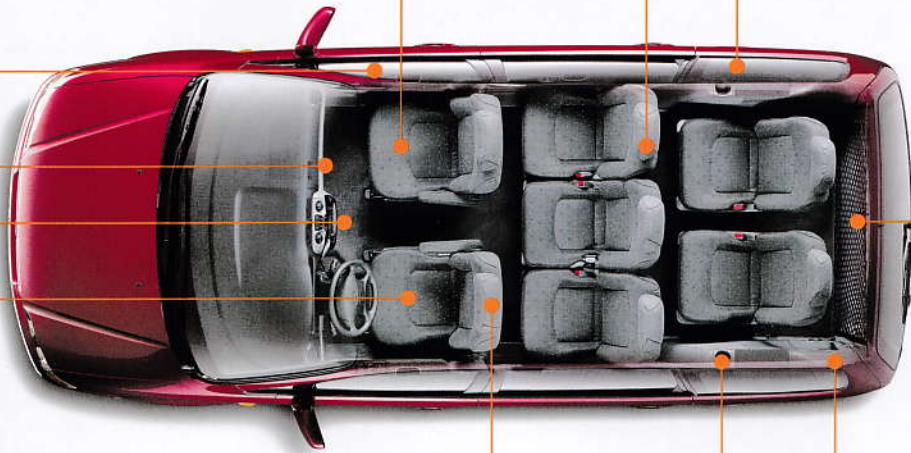
Selbst unter dem vorderen Beifahrersitz ist eine praktische Schublade eingebaut.



Der heruntergeklappte mittlere Sitz der zweiten Sitzreihe entpuppt sich als Minitisch mit zwei Getränkehaltern.



Die Luftzufuhr der serienmässigen Klimaautomatik lässt sich für die Passagiere der mittleren und hinteren Sitzreihe individuell von hinten regulieren.



Damit auch kleinere Gepäckstücke sicher aufbewahrt sind.



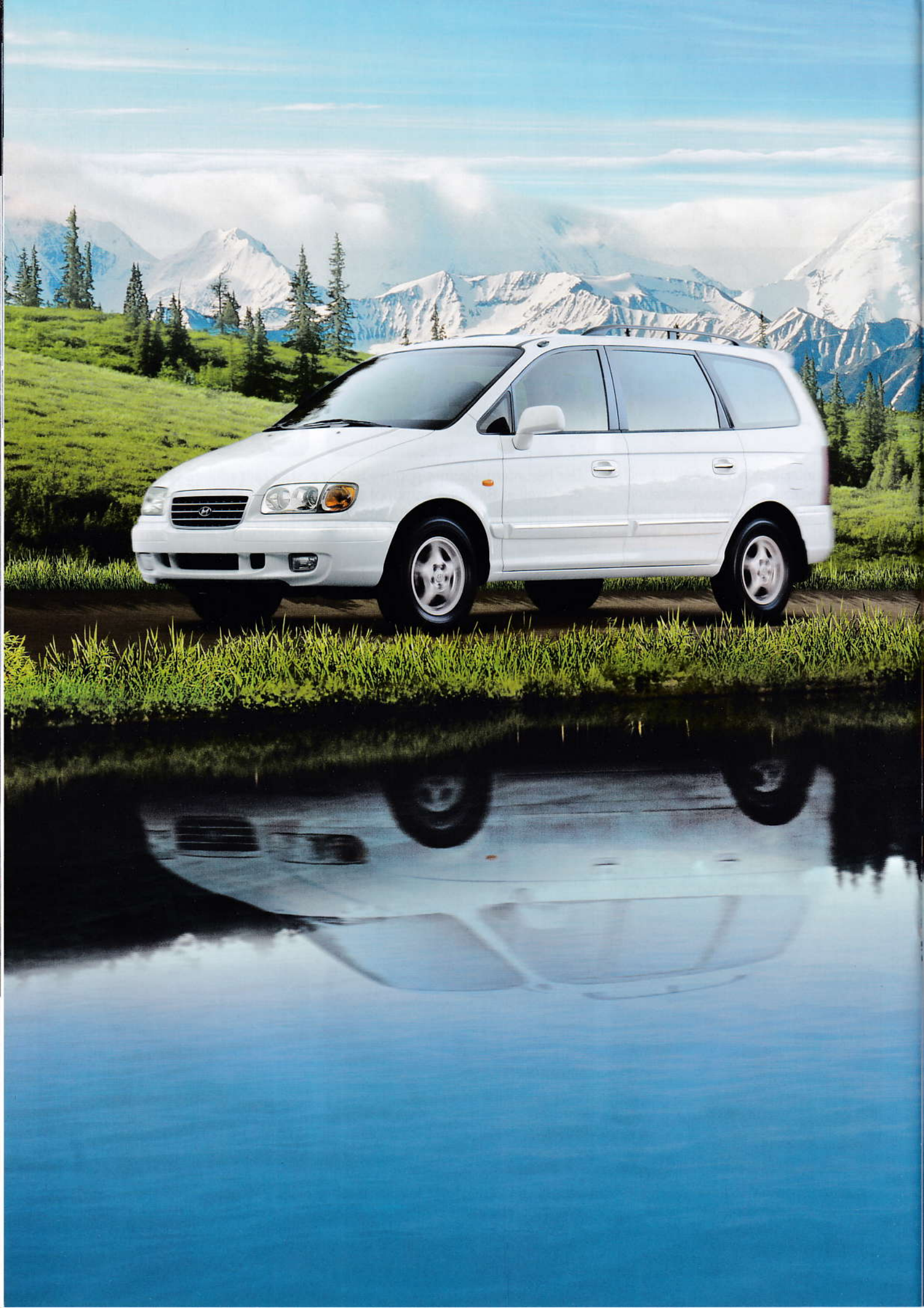
Wie im Flugzeug: An den Rückseiten der Vordersitze sind abklappbare Ablageflächen mit Getränkehaltern befestigt.



Insgesamt verfügt der Trajet über 6 optimal integrierte Getränkehalter. Also nahezu für jeden Sitz einen.



3 elektrische Anschlüsse, einer vorne und zwei hinten, ermöglichen zum Beispiel das Aufladen des Handy-Akkus während der Fahrt.





*Der Trajet eröffnet
eine neue Dimension der Fahrfreude.
Und erst recht der Zufriedenheit.*

Power und Leistung



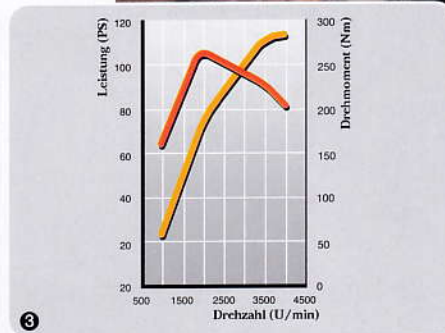
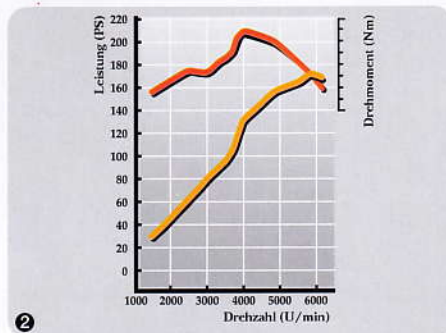
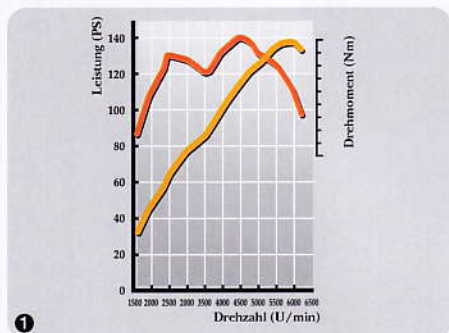
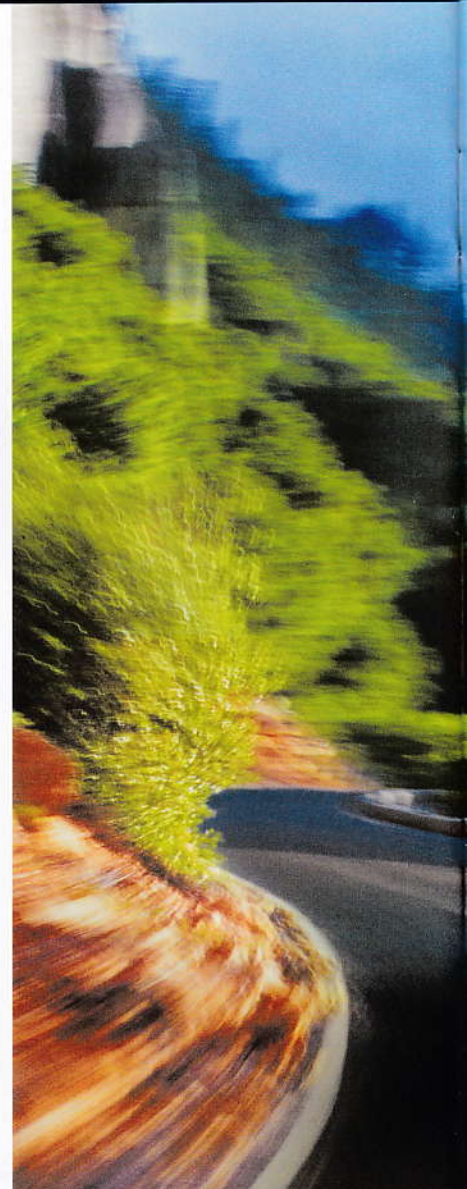
Die McPherson Vorderradaufhängung ist mit hydraulischen Stossdämpfern und Hochleistungsfederbeinen ausgestattet. Das dämpft jegliche Unebenheiten auf der Strasse optimal ab, macht das Fahren ruhiger und das Handling des Trajet in jeder Situation sicher.

Für die Passagiere auf den hinteren Sitzen wird die Fahrt zu einem wahren Komfort-Erlebnis: Die Hinterradaufhängung brilliert mit Einzerradaufhängung an Halblenkern und integrierten hydraulischen Stossdämpfern.

① Das 2,0-Liter-Triebwerk des neuen Trajet überzeugt in jeder Hinsicht: Es ist die Weiterentwicklung eines bereits bewährten High-Tech-Aggregats. Ruhig und dynamisch zugleich, bietet der zuverlässige und langlebige Motor 136 PS bei 5800 U/min und ein Drehmoment von 183 Nm bei 4600 U/min.

② Der 2,7-Liter V6 Aluminium-Motor ist 45% leichter als herkömmliche Motoren und verfügt über 24 Ventile mit doppelten, oberliegenden Nockenwellen. Dieser kompakte, leichte und sehr effiziente Motor leistet stolze 173 PS bei 5900 U/min mit einem Drehmoment von 250 Nm bei 4000 U/min.

③ Der moderne 2.0-Liter Common Rail-Dieselmotor leistet 112 PS und verfügt über ein hohes Drehmoment von 255 Nm schon bei 2000 U/min. Und mit einem durchschnittlichen Benzinverbrauch von 7,2 Litern pro 100 km fahren Sie in jedem Fall sehr wirtschaftlich.

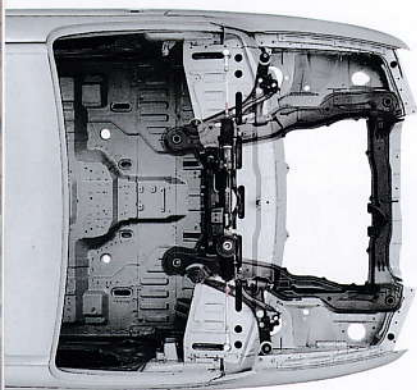


AGIL UND HANDLICH:
DER TRAJET IST JEDER SITUATION GEWACHSEN.



NEHMEN SIE PLATZ IM TRAJET UND ERLEBEN SIE EIN UNVERGLEICHLICHES
GEFÜHL VON FAHRSPASS UND HANDLING. DANK AUSGEKLÜGELTEM FAHRWERK
SCHWEBT DER TRAJET FÖRMILICH ÜBER DIE STRASSE, BIETET SEINEM FAHRER
ZUGLEICH BESTEN FAHRKONTAKT UND BRILLIERT MIT EINER EXZELLENTEN
STRASSENLAGE IN ALLEN SITUATIONEN. TESTEN SIE IHN: SIE WERDEN KEINEN
ANDEREN MEHR FAHREN WOLLEN.

Sicherheit



Der rechteckige Rahmen des Motors ist ein integraler Bestandteil des Sicherheitskonzeptes des Trajet.

1 Hochsicherheits-Stahlstreben im Dach:

Im Dach des Trajets wurden hochelastische Stahlstreben eingebaut, die Sie im schlimmsten Falle optimal schützen können.



2 Die Stahlstreben in den Seitentüren schützen die Passagiere bei einem Seitenaufprall. Bei Hyundai hat Sicherheit seit jeher oberste Priorität. Das heisst: Keine Kompromisse, wenn es um Ihr Wohlergehen geht. Deshalb hat der Trajet mühelos alle noch so harten Crash-Tests bestanden und sogar beim strengsten europäischen Test, nach der NCAP-Norm, in allen Bereichen inklusive Offset-Crash die höchste Bewertung erreicht.

3 Die Vordersitze des Trajet sind mit einem hochwertigen Sicherheitsgurten-System ausgestattet. Automatische Gurtstraffer bewahren Fahrer und Beifahrer im Falle einer Kollision vor dem Vorwärtsfliegen. Die Gurte werden sofort nach dem Straffen wieder gelockert, damit die Verletzungsgefahr für Nacken und Brustkorb verringert wird. Innerhalb weniger Millisekunden reagieren auch die beiden Airbags und fangen Fahrer und Beifahrer im Notfall optimal auf.

Die Full-Size-Airbags verfügen über ein umweltschonendes Infiltrationssystem und reagieren innerhalb weniger Millisekunden, um Kopf und Nacken optimal zu schützen.



Der neue Trajet: Mehr Sicherheit kann man mit Geld nicht kaufen.

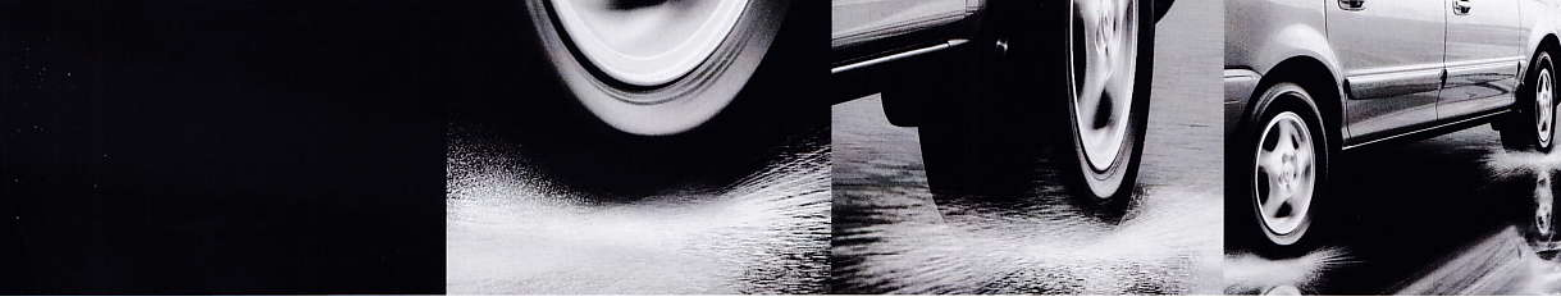


SIE STELLEN HÖCHSTE SICHERHEITSANSPRÜCHE AN HYUNDAI? DER TRAJET
ERFÜLLT SIE. ER BIETET HÖCHSTEN SICHERHEITSSTANDARD DANK NEUSTER UND
ZUVERLÄSSIGSTER TECHNOLOGIE, EXKLUSIVSTEN MATERIALIEN UND EINEM
HÖCHSTMASS AN QUALITÄT.

WAS IMMER SIE AUF DER STRASSE ERWARTET.
DER TRAJET IST GEWAPPNET.



WER WEISS SCHON, WAS SIE AUF DER STRASSE ERWARTET? DER TRAJET IST DENNOCH AUF ALLE SITUATIONEN VORBEREITET - MIT PASSIVER ODER AKTIVER SICHERHEITSTECHNOLOGIE. DIE SICHERHEITSTECHNOLOGIE VON HYUNDAI SCHÜTZT SIE NICHT NUR IM FALLE EINER KOLLISION OPTIMAL, SONDERN SORGT GRUNDSÄTZLICH DAFÜR, DASS DIE WAHRSCHEINLICHKEIT EINES UNFALLS REDUZIERT WIRD. SO LÄSST SICHS EINFACH ENTSPANNTER FAHREN.



Sicherheit

1 Die neuen Scheibenwischer garantieren auch bei schlechtesten Wetterverhältnissen optimale Sicht nach vorne und hinten.

2 Bis vor kurzem gab es die leistungsstarken Halogenlampen nur in der Luxusklasse. Im neuen Trajet sind sie jetzt serienmässig dabei. Und sie sehen nicht nur gut aus, sondern geben auch mehr Sicherheit. Halogenlampen garantieren einen helleren und weiteren Lichtstrahl, ohne entgegenkommende Fahrer zu blenden. So haben Sie mehr Sicht. Und mehr Sicherheit.

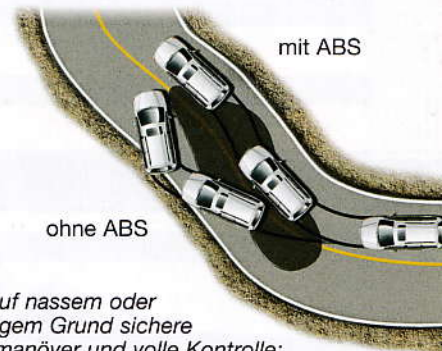
3 Noch mehr persönliche Sicherheit bietet das Lichtkontrollsystem, das Scheinwerfer und Innenlampen auch nach dem Entnehmen des Schlüssels noch kurz brennen lässt – und erst nach diesem Intervall die Lichter automatisch löscht.



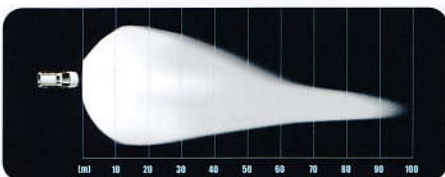
Innenbelüftete 15" Scheibenbremsen vorne garantieren auch bei harter Beanspruchung fadingfreies Bremsen und kurze Bremswege.



Regensensoren aktivieren die Scheibenwischer automatisch und tragen so zu noch mehr Sicherheit bei. Auch das Lichtsystem wird bei Dunkelheit während des Fahrens durch Sensoren automatisch aktiviert.



Auch auf nassem oder glitschigem Grund sichere Bremsmanöver und volle Kontrolle: dank modernstem, elektronisch gesteuertem 4-Kanal-ABS.



Die neuen High-Tech Halogenlampen sorgen für einen noch weiteren und helleren Lichtstrahl. Ohne entgegenkommende Fahrer zu blenden.



TRAJET

Features



Sonnenbrillenhalter



Doppelkartenleselampe
vorne

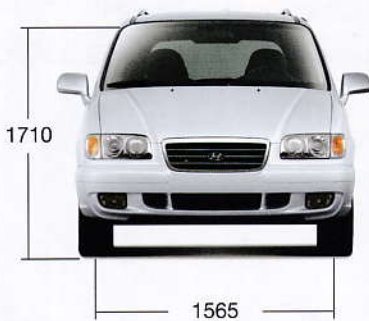


Türgriffe in Chrom



Chromfassung
Nummernschild

Masse (mm)



Farben



NW (Noble White)



SI (Sky Silver)



BO (Blue Planet)



GY (Bottle Green)



RH (Cerise Red)

➔ SETZEN SIE EIN ZEICHEN:

MACHEN SIE IHREN TRAJET

ZU IHREM PERSÖNLICHEN TRAUMAUTO.

TECHNISCHE DATEN

Typ	2000 GLS	2000 GLS Automat	2700 V6 GLS Automat	2000 CRDi
Motor				
Bohrung x Hub (mm)	85 x 88		86,7 x 75	83 x 92
Hubraum (cm ³)	1997		2656	1991
Verdichtung	10 : 1		10 : 1	17,7 : 1
Maximale Leistung (kW/PS)	100/136		127/173	82/112
bei Drehzahl (U/min)	5800		5900	4000
Maximales Drehmoment (Nm)	183		250	255
bei Drehzahl (U/min)	4600		4000	2000
Kraftübertragung				
Antriebskonzept			Vorderrad	
Getriebe, Typ und Art	5M		4A	5M
Übersetzung:				
1. Gang	3,636	2,842	2,842	3,750
2. Gang	2,056	1,529	1,495	1,950
3. Gang	1,296	1,000	1,000	1,300
4. Gang	0,943	0,712	0,731	0,941
5. Gang	0,756	–	–	0,711
Rückwärtsgang	3,455	2,480	2,720	3,462
Achse(n)	4,333	4,407	4,018	4,313
Gewichte				
Leergewicht (kg)	1812–1916	1812–1916	1852–1944	1881–1984
Gesamtgewicht (kg)	2400		2440	2510
Dachlast (kg)	100		100	100
Treibstofftank				
Inhalt (l)	65		75	60
Radaufhängung				
Radaufhängung vorne			McPherson-Federbeine	
Radaufhängung hinten			Schräglenkeraufhängung	
Bremsen				
Bremse vorne			Scheiben innenbelüftet	
Bremse hinten			Scheiben	
Bremssystem			2-Kreis/diagonal	
ABS, Typ			4-Kanal	
Räder				
Material und Grösse			Stahl 6.0 x 15	
Reifendimension			215/65 R 15	
Lenkung				
Art			Zahnstangenlenkung mit hydraulischer Lenkunterstützung	
Wendekreis-/Spurkreisdurchmesser (m)			11,34	
Laderaumvolumen in Liter				
mit 7 Plätzen			304	
mit 2 Plätzen			2716	
Fahrleistungen				
Höchstgeschwindigkeit (km/h)	179	172	192	170
Beschleunigung von 0–100 km/h (s)	13,1	14,7	11,5	14,2
Verbrauch (l/100 km)				
Gesamt	9,3	10,3	11,3	7,2
Städtisch	12,9	14,1	15,8	9,3
Ausserstädtisch	7,2	8,0	8,7	6,0
CO₂-Ausstoss g/km				
Mix	223	247	271	192
Städtisch	307	338	378	246
Ausserstädtisch	174	193	209	161

E | F | L

ERB FINANZ- UND LEASING AG

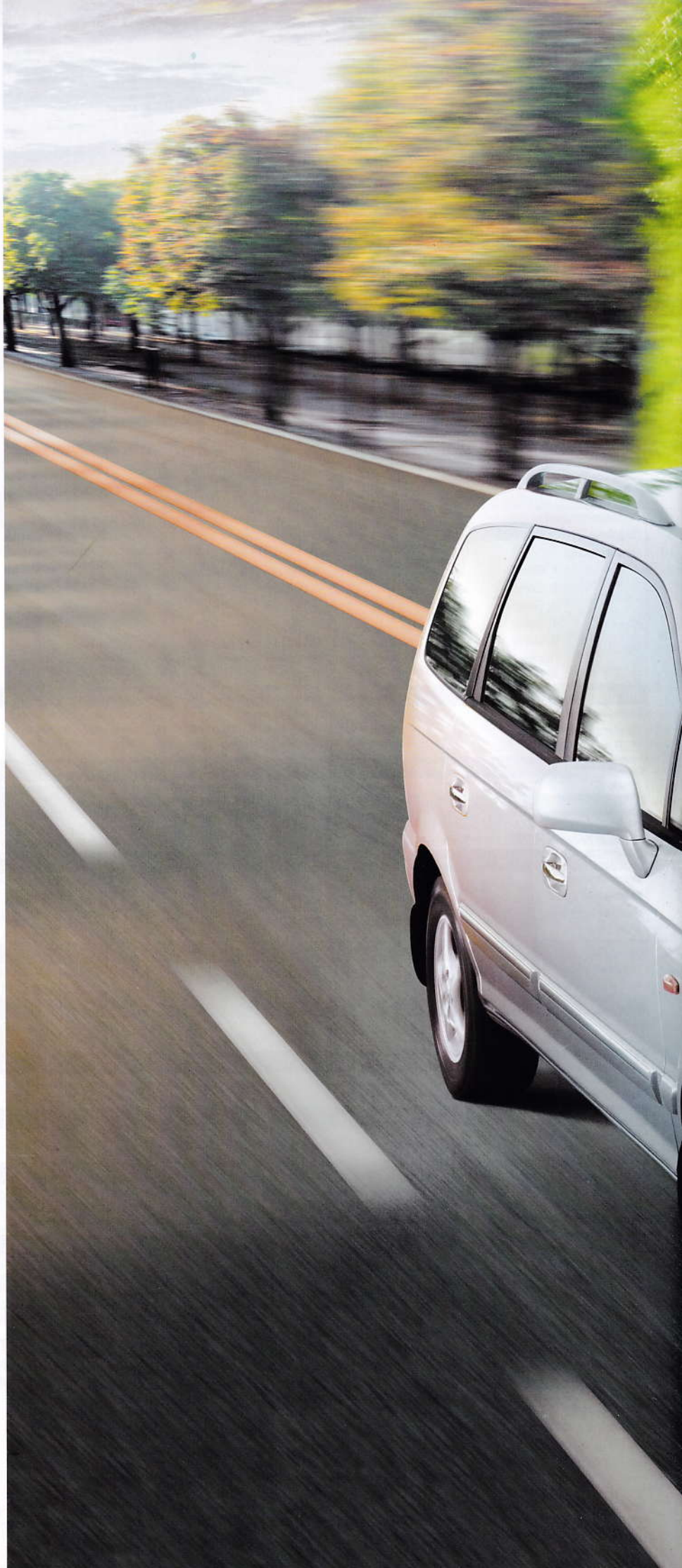
Finanziert Ihr Fahrzeug
diskret und schnell.
Leasing oder Darlehen,
Telefon 052/208 26 40.



HYUNDAI liefert ohne jeden Aufpreis zu jedem Modell ein 3faches Garantiepaket: 3 Jahre Werkgarantie, 6 Jahre Durchrostungsgarantie. Und 3 Jahre Euro-Service: Rund um die Uhr ist HYUNDAI in Europa für Sie mit einem kostenlosen Pannen- und Abschleppdienst erreichbar. Dauert die Instandstellung länger als 48 Stunden, organisieren wir Ihnen kostenlos Hotel und Gratis-Mietwagen.



Ein besonderes Plus für Schweizer HYUNDAI-Fahrer ist das Importzentrum in Härkingen: Innerhalb von 24 Stunden sind alle Ersatzteile lieferbar. Bestellungen vor 16 Uhr werden noch am selben Tag ausgeliefert und treffen am nächsten Tag bei Ihrem HYUNDAI-Vertreter ein. Genauso schnell beliefern wir Sie mit exklusivem Zubehör wie Dachträgersystemen, Sitzbezügen, Bodenteppichen, Leichtmetallfelgen, Spoilern usw.: So verleihen Sie Ihrem HYUNDAI Ihre ganz persönliche Note.



HYUNDAI

HYUNDAI Auto Import AG

Steigstrasse 28, Postfach, 8401 Winterthur
Telefon 052/208 26 00, Telefax 052/208 26 29
Internet: www.hyundai.ch

2001