



DIE CX-PALETTE VON MAZDA

IHR STIL. IHR WEG. DIE CX-PALETTE VON MAZDA.

Es ist einfach, die richtige Wahl zu treffen, wenn man die richtigen Optionen hat. Die CX-Palette von Mazda bietet Ihnen ein einzigartiges, stilvolles und dynamisches Fahrerlebnis. Mit jedem unserer Kompakt-, Crossover- und Familien-SUV-Modelle. Ob junge oder erfahrenere Familien, ob Abenteuerer oder Stadtentdecker – Mazda hat für alle Bedürfnisse den perfekten SUV entwickelt. Denn das ist unser Beitrag zu einem besseren Leben: Wir bauen Fahrzeuge, die genau zu Ihrem Lebensstil passen.

Mazda CX-3, Mazda CX-30 und Mazda CX-5
(von links nach rechts)



MAZDA CX-3





Mazda CX-3 Revolution in Soul Red Crystal

DER MAZDA CX-3 – SPORTLICH UND ELEGANT

Ob in der Stadt oder ausserhalb – entdecken Sie den puren Spass am Fahren in unserem kompakten Crossover-SUV. Seine elegante Schönheit, die handwerkliche Verarbeitungsqualität, das menschenzentrierte Interieur und die neuesten Skyactiv-Technologien verwöhnen alle Sinne. Das Sitzdesign der jüngsten Generation und die High-End-Konnektivitätsfunktionen sind so anregend wie entspannend und sorgen für das angenehme Gefühl, immer und überall vernetzt zu sein. Unter der Haube verbirgt diese Fahrzeugschönheit den neuesten Skyactiv-G-Motor – für geringere Emissionen, hervorragendes Reaktionsvermögen und souveräne Fahrleistungen, wo auch immer die Fahrt hingeht.



DRAHTLOSE KONNEKTIVITÄT

Nicht nur als Städter möchten Sie vernetzt bleiben und immer auf dem neuesten Stand sein. Dies ist jetzt auf noch sicherere und einfachere Weise möglich: Nutzen Sie die Funktionen Ihres Smartphones im Auto, ohne Ihre Aufmerksamkeit von der Strasse nehmen zu müssen. Verbinden Sie das Smartphone einfach mit MZD Connect und nutzen Sie seine Funktionen über Wireless Apple CarPlay™ oder Android Auto™.





INTELLIGENT DIMENSIONIERT

Unser Crossover-SUV hat genau die richtige Grösse für Ihren dynamischen urbanen Lebensstil. Mit ihm ist das Parkieren in der Stadt ein Kinderspiel – nicht nur dank seiner kompakten Grösse, sondern auch dank dem 360° Surround View. Deshalb ist der Mazda CX-3 die richtige Wahl fürs Einkaufen, die Fahrt zur Arbeit, zu Ihren Hobbys oder ganz einfach für den Spass am Fahren. Und mit einem Kofferraumvolumen von bis zu 1260 Litern bei abgeklappten Rücksitzen haben Sie genau den Stauraum, den Sie im Alltag benötigen.



Mazda CX-3 Revolution in Soul Red Crystal

ADAPTIVES MATRIX-LED-LICHTSYSTEM

Dank modernster Scheinwerfertechnologie ist die Sicht bei Nacht so gut, als wäre es Tag. Das System passt die LED-Scheinwerfer in Kurven automatisch an und leuchtet einen noch grösseren Teil der vor Ihnen liegenden Strasse aus. Dies gibt Ihnen bei potenziellen Hindernissen mehr Zeit zum Reagieren. Ob sie mit hoher Geschwindigkeit fahren oder bei geringer Geschwindigkeit um eine Strassenecke biegen – Ihre Sicht war noch nie besser. Das Fernlicht wird für einen Teil des ausgeleuchteten Bereichs automatisch heruntergedimmt, damit andere Fahrer nicht geblendet werden.

Mazda CX-3 Revolution in Soul Red Crystal





HEAD-UP-DISPLAY

Dieses Display zeigt wichtige Fahrinformationen, etwa zu Fahrzeuggeschwindigkeit, Geschwindigkeitsautomatik und Spurführung, direkt in Ihrem Blickfeld an, sodass Ihre Aufmerksamkeit nicht von der Strasse abgelenkt wird. Das Head-up-Display verfügt über Farbdarstellung und eine höhere Auflösung, was die Lesbarkeit in jeder Umgebung verbessert.

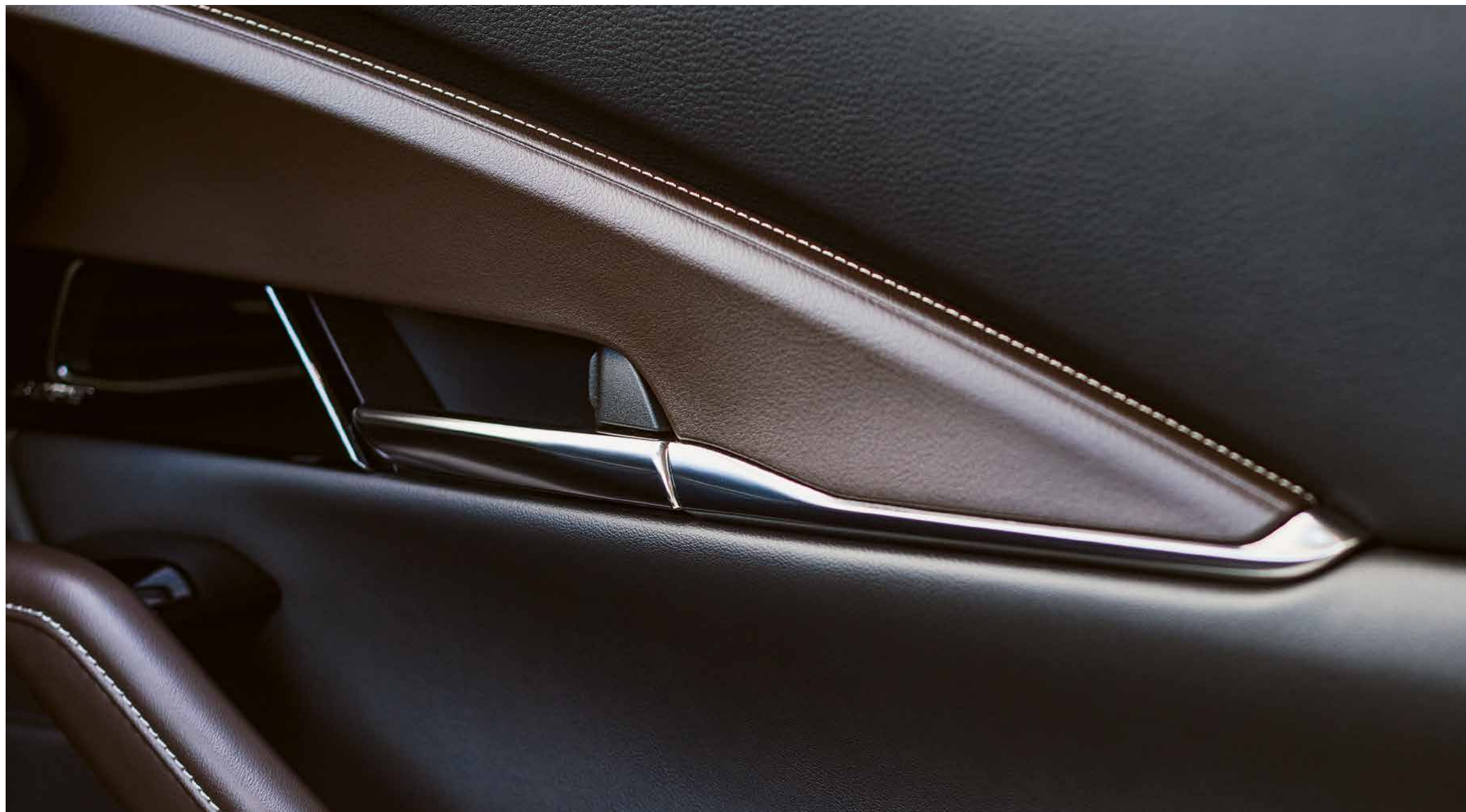
MAZDA CX-30



DER MAZDA CX-30 – DESIGNT FÜR JEDE UMGEBUNG UND AUF ALLES VORBEREITET

Wenn sich Ihr Leben ändert, brauchen Sie ein Auto, das mit Ihnen und Ihren Bedürfnissen Schritt hält. Der Mazda CX-30 ist ein Crossover-SUV der neuen Generation – aussen klein genug für die Stadt, innen gross genug, um ihr auch mal zu entkommen. Hier haben junge Familien den Platz, den Sie im Alltag benötigen. Ein SUV mit dynamischer Leistung, innovativen Technologien und Antriebskomponenten, fortschrittlichen Konnektivitätsfunktionen und einem hohen Mass an Komfort und Sicherheit. Sein markantes Äusseres spiegelt unseren neuen Kodo-Designansatz wider – für einen beeindruckenden Auftritt, wohin Sie auch fahren.





DIE QUALITÄT, DIE SIE VERDIENEN

Ruhig und agil in der Stadt, geräumig und vielseitig auf Reisen. Der Mazda CX-30 gibt Ihnen ein umfassendes Gefühl von Wärme, Freiraum und Eleganz. Die Ruhe und Ästhetik des Innenraums wird durch die Klarheit und Qualität des Audiosystems ergänzt. Das Ergebnis ist eine komfortablere und unterhaltsamere Fahrt für Sie und Ihre Mitfahrer.



STETS VERNETZT

Der Multi Commander HMI der neusten Generation, der grosse Infotainment-Bildschirm und das Head-up-Display minimieren das Risiko einer visuellen oder manuellen Ablenkung. Die Kontrolle der Fahrzeugfunktionen war noch nie einfacher.





SCHÖNHEIT IN JEDEM LICHT

Der jüngste Entwicklungsschritt unserer Designästhetik ist das Streben nach Schönheit durch Reduktion und Klarheit. Unser neuestes «Kodo: Soul of Motion»-Design fängt so auch im Stillstand Bewegung ein. Das Spiel des Lichts auf den ausdrucksstarken Oberflächen vermittelt ein Gefühl von Vitalität und Bewegtheit und regt Ihre Kreativität an, noch bevor Sie am Steuer sitzen. Ob im Sonnenlicht oder im Schein der nächtlichen Stadtbeleuchtung – der Mazda CX-30 zieht alle Blicke auf sich.

FÜHRENDE ANTRIEBSTECHNOLOGIE

Reaktionsstark und gleichzeitig hocheffizient. Unsere innovativen Skyactiv-X-Motoren und die intelligente Mazda M Hybrid-Technologie ermöglichen hocheffizientes Fahren – ohne Kompromisse bei der Leistung.

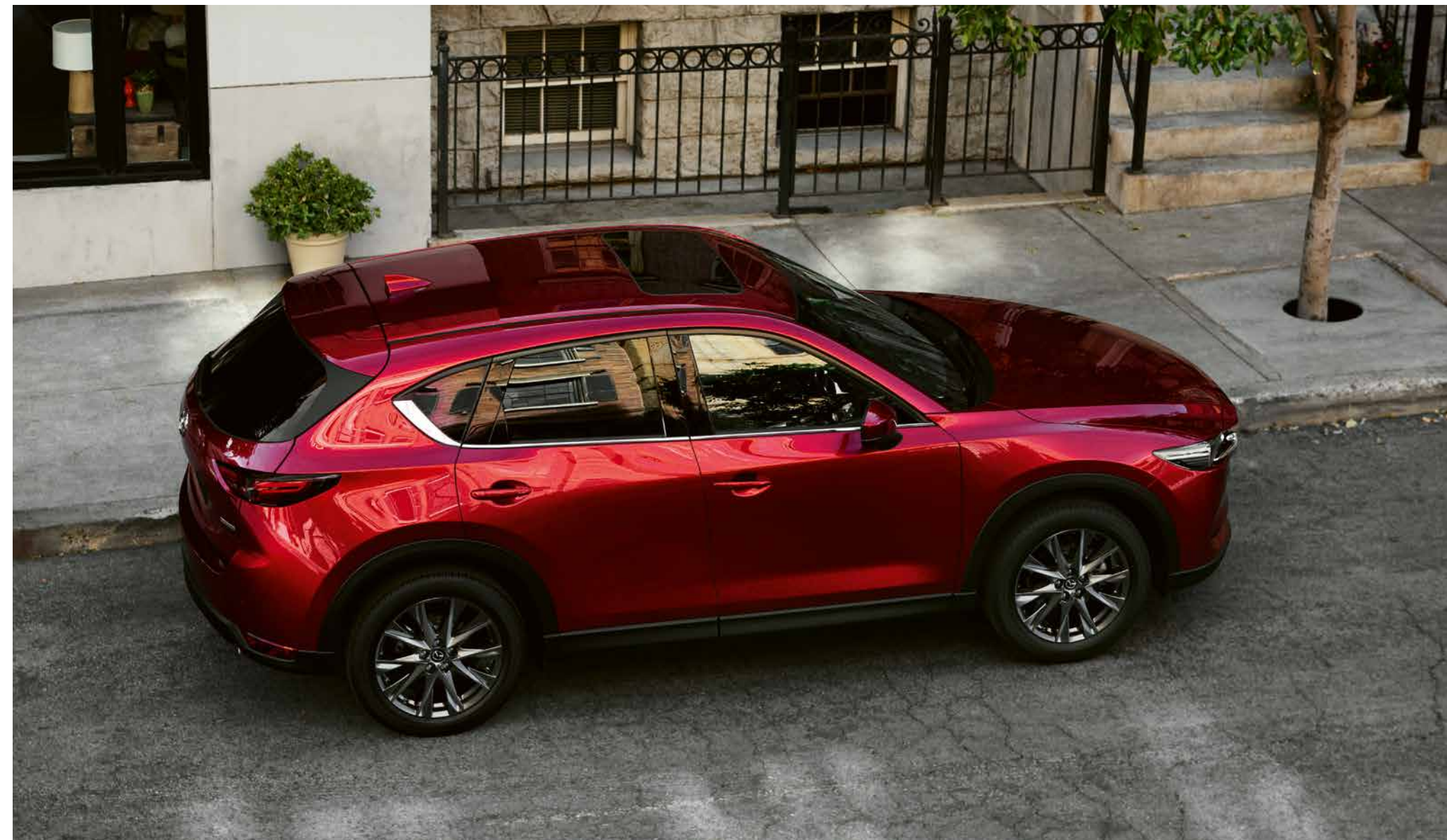




MAZDA CX-5

DER MAZDA CX-5 – DER ULTIMATIVE FAMILIEN-SUV

Im Gelände oder in der Stadt, für weite Reisen oder Wochenendausflüge – der Mazda CX-5 bietet ein umfassendes Fahrerlebnis für die ganze Familie. Was auch immer Ihre Bedürfnisse sind, genießen Sie es, mehr Platz für sich und Ihre Liebsten zu haben. Die hervorragende Kontrolle über das Fahrzeug, seine geschmeidige Lenkung und das exzellente Handling wie auch die hochwertige Sitzqualität und die neuesten Konnektivitätsfunktionen werden Sie begeistern. Alles ist so designt, dass Ihre Erwartungen erfüllt werden – egal, wohin Sie fahren. Dank dem grossen Kofferraum, der benutzerfreundlichen elektrischen Heckklappe, dem drehmomentstarken Dieselmotor (auf Wunsch) und der hohen Anhängelast ist der Mazda CX-5 auch für längere Reisen rundum praktisch und komfortabel.





KOMFORTABEL BIS ANS ZIEL

Für längere Reisen mit Ihrer Familie bietet der Innenraum bis zu fünf Personen viel Beinfreiheit. Mit der Sitzbelüftung vorn sowie den beheizbaren Vorder- und Rücksitzen ist der Komfort in jeder Jahreszeit sichergestellt. Und keine Sorge, dass sich auf der langen Fahrt jemand langweilt: Der Mazda CX-5 verfügt über USB-Anschlüsse vorn und hinten, einen AUX-Anschluss sowie Konnektivitätsfunktionen der neuesten Generation.



Mazda CX-5 Revolution in Soul Red Crystal

FÜR ALLE WEGE AUSGELEGT

Dank dem hohen Drehmoment, der einzigartigen Stabilität und dem hervorragenden Handling wird jede Reise für Sie und Ihre Familie zur reinen Freude. Wenn Sie aus der Routine ausbrechen möchten und Lust auf ein kleines Abenteuer haben, ist der Mazda CX-5 der perfekte Begleiter. Der intelligente Allradantrieb von Mazda steigert die Treibstoffeffizienz und verhindert Schlupf, da stets zur richtigen Zeit am richtigen Ort das erforderliche Drehmoment zum Zuge kommt. Die neue Fahrdynamikregelung G-Vectoring Control Plus optimiert ausserdem je nach Fahrverhalten das Reaktionsvermögen und die Stabilität des Fahrzeugs und verbessert so den Grip in den Kurven.

Mazda CX-5 Revolution in Soul Red Crystal





DER STAURAUUM, DEN SIE BENÖTIGEN

Mit einem Kofferraumvolumen von mindestens 494 und bis zu maximal 1620 Litern bei abgeklappten Rücksitzen sind die Möglichkeiten endlos. Der Mazda CX-5 verfügt zudem über die grösste Anhängelast unserer Modellpalette und ist somit all Ihren Wochenendplänen und Familienurlaube gewachsen. Die elektrische Heckklappe lässt sich der Einfachheit halber auch über den Fahrzeugschlüssel bedienen. Zudem können Sie den gewünschten Öffnungsgrad bestimmen, und Berührungssensoren verhindern, dass etwas eingeklemmt wird.

Interieur des Mazda CX-5 Revolution mit Signature Pack



FORTSCHRITTLICHE KONNEKTIVITÄT

Der intuitive Multi Commander HMI auf der Mittelkonsole gibt Ihnen über das hochauflösende 10,25"-TFT-Display die volle Kontrolle. Die vereinfachten Kommunikations- und Unterhaltungsfunktionen sind so benutzerfreundlich wie nie zuvor. Durch MZD Connect mit Apple CarPlay™ und Android Auto™ ist sichergestellt, dass Sie sich auch auf langen Fahrten nicht von der Welt abgeschnitten fühlen.





Mazda CX-3



Mazda CX-30



Mazda CX-5

MAZDA (SUISSE) SA

Internet: www.mazda.ch — Januar 2021 — PDF 20121 — CH-DE

Für die Preise und die detaillierten Ausstattungen sowie die vollständigen technischen Daten und Energieverbrauchsangaben konsultieren Sie bitte die entsprechenden Modell-Preislisten, erhältlich bei Ihrem Mazda-Händler oder auf www.mazda.ch.

Die abgebildeten Modelle können im Vergleich zu den in der Schweiz verkauften Fahrzeugen gewisse Unterschiede aufweisen. Die technischen Angaben dienen lediglich als Richtwert. Die aufgeführte Ausstattung kann zum serienmässigen Lieferumfang gehören, als Option erhältlich oder bei gewissen Versionen nicht lieferbar sein. Weitere Informationen erteilt Ihnen Ihr Mazda-Händler oder besuchen Sie uns auf www.mazda.ch. Die Bluetooth®-Marke und die dazugehörigen Logos sind Eigentum der Bluetooth SIG, Inc. und jegliche Verwendung dieser Marken durch die Mazda Motor Company erfolgt unter Lizenz. Sonstige Warenzeichen und Handelsnamen sind Eigentum ihrer jeweiligen Inhaber.