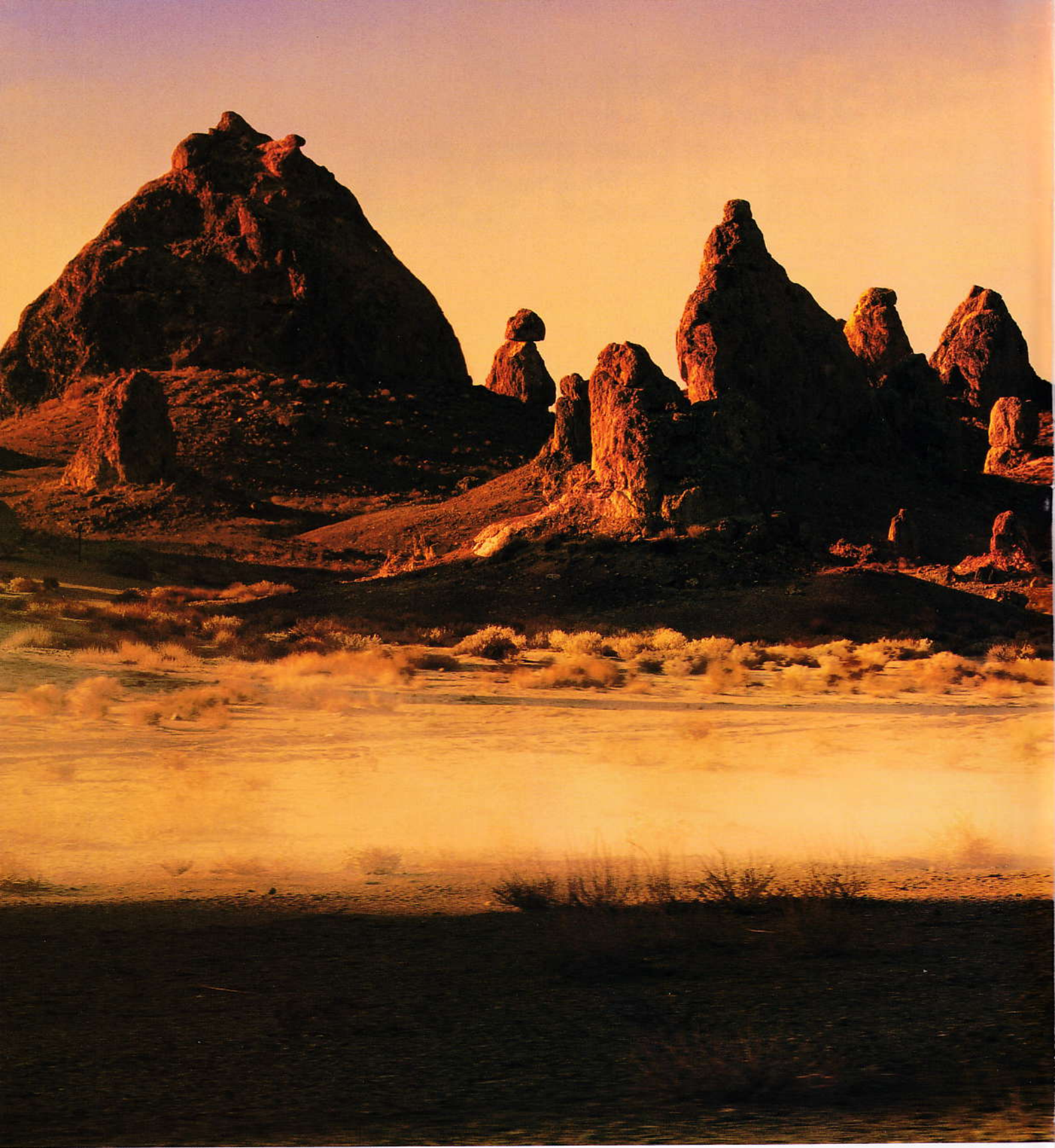


# mitsubishi PAJERO





Pajero: Feel Free



Warum Kompromisse eingehen, wenn Sie für Ihre mobile Freiheit das Beste haben können?  
Der einzigartige Pajero - ob sportlich kurz als Metal oder luxuriös-geräumig als Wagon - stellt Ihnen  
alles zur Verfügung, was Automobiltechnik heute zu leisten vermag.

L'excellence est à vous: pourquoi vous contenter de moins? Pour satisfaire votre soif de liberté et  
de mobilité, les exceptionnels Pajero - le sportif Metal en version courte ou le luxueux et spacieux  
Wagon - vous offrent tout ce que la technique automobile moderne peut aujourd'hui vous proposer.

Perché accettare compromessi se per la vostra libertà di movimento potete avere il meglio?  
L'eccezionale Pajero - sia nella versione corta sportiva Metal che come spaziosa Wagon versione  
lusso - vi mette a disposizione tutto quanto oggi la tecnica automobilistica è in grado di offrire.

Pajero Metal GLS V6 Magnum.  
Heckspoiler, Nebelscheinwerfer als Option.  
Scheinwerfer-Wascher nicht lieferbar.  
Spoiler arrière, phares antibrouillard en option.  
Lave-phares pas livrables.  
Alettone posteriore, fari fendinebbia come opzione.  
Lava-tergi-fari non disponibile.





PAJERO

V6

Pajero Metal GLS V6 Edition.

Option: Heckspoiler.

Option: Spoiler arrière.

Opzione: Alettone posteriore.





**SUPER SELECT**  
**4WD**

BORN ON THE RALLY FIELD.  
BRED WITH THE FUTURE'S TECHNOLOGY.  
FASHIONED FOR THE ENJOYMENT OF LIFE.

**MITSUBISHI**  
MOTORS CORPORATION

**Pajero Wagon V6 Grand Edition**

Grand Edition mit Lederausstattung, Schiebedach und Projector Nebelscheinwerfer.

Grand Edition avec équipement en cuir, toit ouvrant et phares-projecteur anti-brouillard.

Grand Edition con dotazione in pelle, tettuccio di vetro scorrevole e luce proiettore antinebbia.





24 VALVE V6 3500



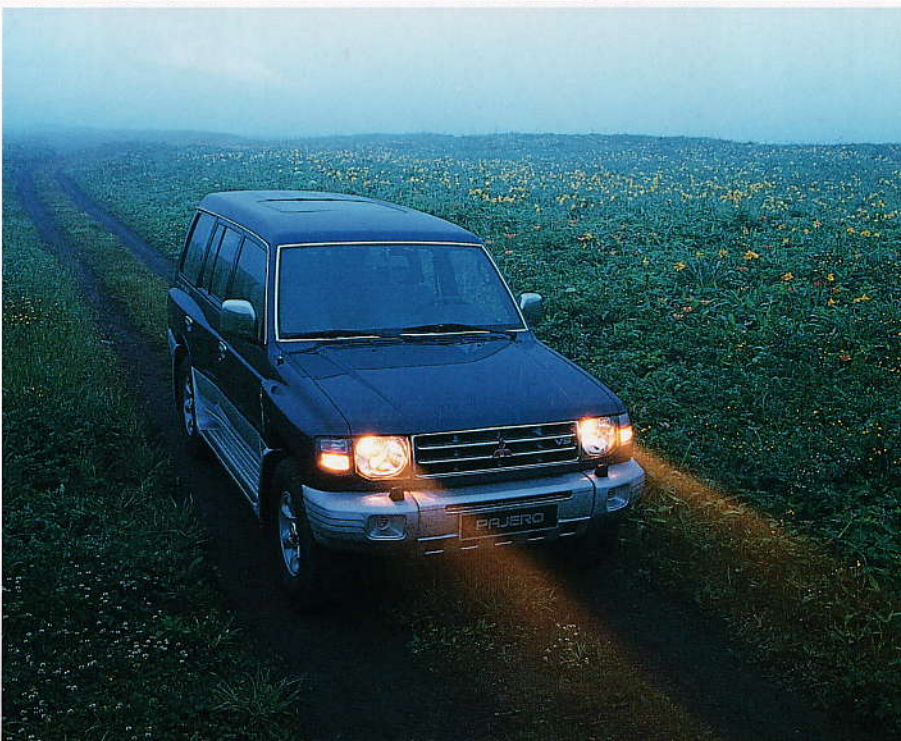
# Pajero.

## No limits.

Der Pajero ist der Einzige, der Ihnen die Wahl des Antriebs überlässt. Mit SUPER SELECT 4WD. In diversen Ausstattungsvarianten von sportlich bis luxuriös. Und in unterschiedlichen Motorisierungen von Turbo-Diesel Intercooler bis 6-Zylinder 24V-Benziner. Mit kurzem oder langem Radstand, mit 3 oder 5 Türen. Erfrischend das neue Styling und raffiniert die aufgewertete Ausstattung. Sie haben die Wahl. Pajero - No limits.

Le Pajero, avec le SUPER SELECT 4WD, est le seul à vous laisser le choix de la transmission. Dans diverses versions d'équipement, du modèle sportif au modèle luxueux. Et dans différentes motorisations du Turbo-Diesel Intercooler au 6 cylindres essence 24-soupapes. Avec un empattement court ou long, avec 3 ou 5 portes. Toute la fraîcheur d'un style nouveau et toute la finesse d'un équipement réévalué. Vous avez le choix. Pajero - No limits.

La Pajero è l'unica vettura che vi lascia la scelta del tipo di trazione. Con SUPER SELECT 4WD. In diverse varianti di dotazione da quella sportiva fino a quella di lusso. E in varie motorizzazioni: dalla turbodiesel intercooler fino alla 6 cilindri. Con passo corto o lungo, con 3 o 5 porte. Con un nuovo effervescente look e una raffinata dotazione ancora più ricca. A voi la scelta. Pajero - No limits.





Hinterradantrieb für ökonomisches Fahren.

La transmission aux roues arrière favorise une conduite économique.

Trazione sulle ruote posteriori per una guida a consumi contenuti.



Permanenter Allradantrieb für sicheres Fahren auf nassen oder schneebedeckten Straßen.

Les 4 roues motrices permanentes garantissent une conduite sûre, même sur une chaussée détrempée ou enneigée.

Trazione integrale permanente per una guida sicura su strade bagnate o innevate.



Allradantrieb mit gesperrtem Zentral-Differential verbessert die Traktion auf tiefem oder sandigem Boden.

Les 4 roues motrices avec différentiel central bloqué améliorent la traction sur les terrains à faible adhérence.

La trazione integrale con bloccaggio del differenziale centrale migliora la tenuta sui terreni pesanti o sabbiosi.



Allradantrieb mit Reduktion und gesperrtem Zentral-Differential für steile Auf- oder Abfahrten im Gelände. Zusätzliche Traktionshilfe: 100% Sperrdifferential hinten.

Transmission intégrale avec réduction et différentiel central bloqué pour monter ou descendre les pentes escarpées en tout terrain. Aide supplémentaire à la traction: différentiel bloquant 100% à l'arrière.

Trazione integrale con riduzione e bloccaggio del differenziale centrale per affrontare senza problemi le discese e le salite più impervie in fuoristrada. Un'aiuto supplementare per migliorare la trazione: differenziale bloccante 100% posteriore.

# Alles ist möglich - auch im Gelände

## Sur le terrain tout est possible

### Fuoristrada - tutto è possibile

Mit dem Pajero fahren Sie abseits guter Strassen ebenso sicher und komfortabel wie auf Autobahnen. Das rallye-erprobte Fahrwerk mit Einzelradaufhängung vorn, 3-fach geführter Achse mit Schraubenfedern hinten und breiter Spur sorgt für optimales Fahrverhalten auf jedem Terrain. Maximale Traktion ermöglicht das 100% Sperrdifferential hinten.

Lorsque vous quittez les sentiers battus avec le Pajero, vous bénéficiez du même niveau de sécurité et de confort que sur l'autoroute. Eprouvé en rallye, le châssis offre un comportement irréprochable sur n'importe quel type de terrain, grâce à une suspension avant avec roues indépendantes, une suspension arrière avec essieu à triple articulation et ressorts hélicoïdaux et grâce à des voies larges.

La Pajero vi consente di guidare su percorsi sconnessi pur riservandovi la stessa sicurezza e lo stesso comfort di un viaggio in autostrada. Il telaio sperimentato in occasione dei rally più massacranti, con sospensioni anteriori a ruote indipendenti, asse a triplo controllo con molle elicoidali posteriori e la carreggiata allargata, assicura una tenuta di strada ottimale su qualsiasi terreno.



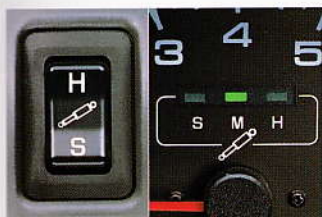
Einzelradaufhängung vorn. Schraubenfedern hinten.  
Suspension avant avec roues indépendantes.  
Ressorts hélicoïdaux à l'arrière.  
Sospensioni anteriori a ruote indipendenti.  
Molle elicoidali posteriori.



Die Erfahrung Rallye-Siege (Paris-Dakar) steckt in jedem Pajero.  
L'expérience des victoires

légendaires au Paris-Dakar se retrouve dans chaque Pajero.

L'esperienza di vittorie leggendarie alla Parigi-Dakar si ritrova in ogni Pajero.



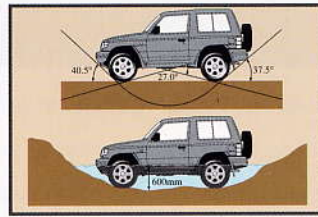
Elektrische Stossdämpfer-Verstellung.  
Amortisseurs à réglage électrique.  
Regolazione elettrica degli ammortizzatori.



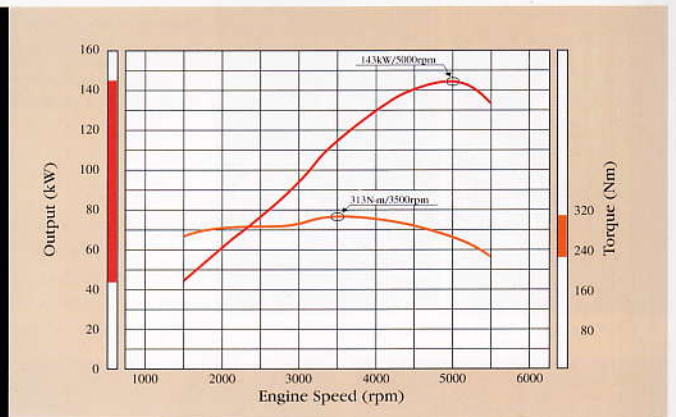
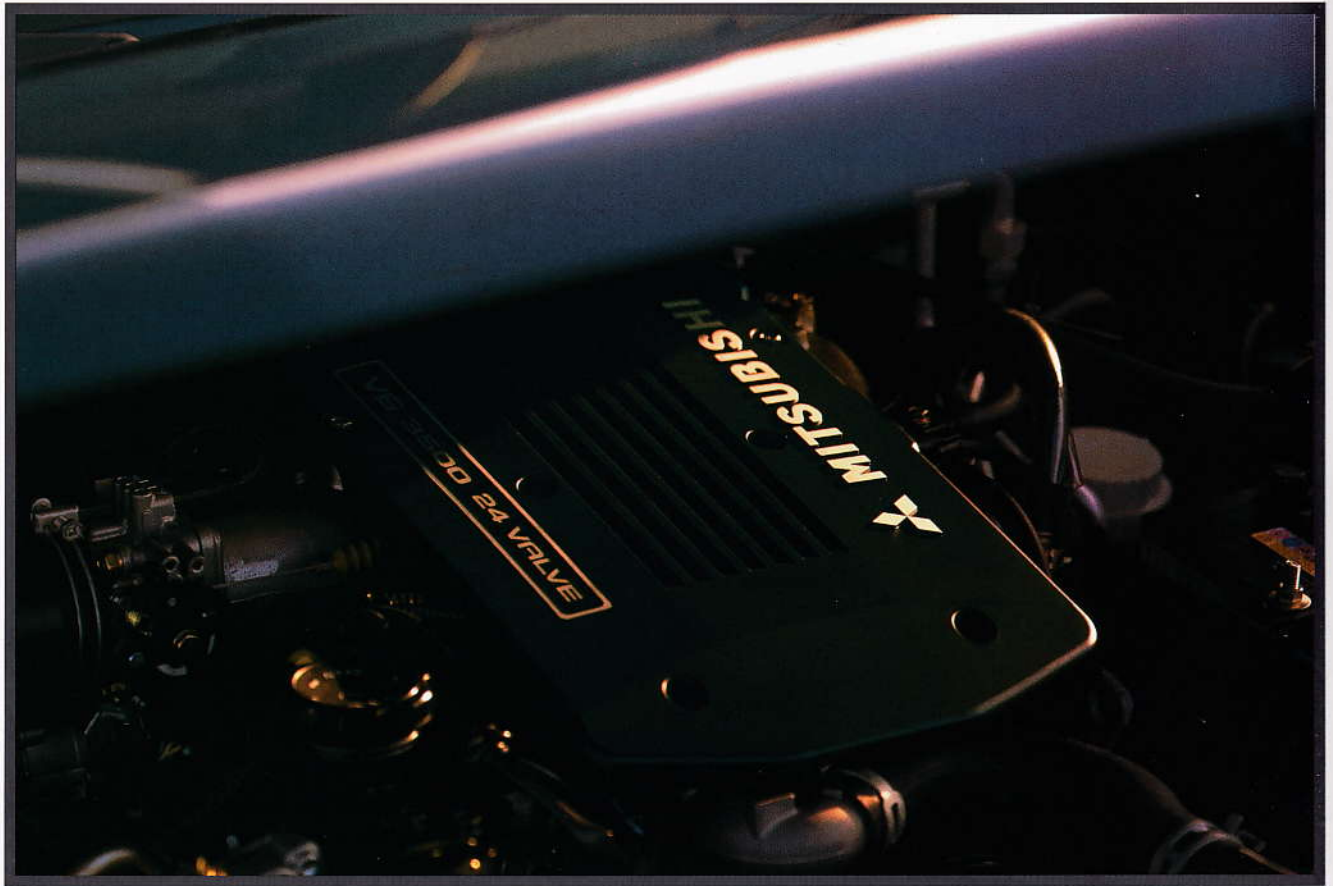
Sperrdifferential hinten.  
Différentiel bloquant à l'arrière.  
Differenziale bloccante posteriore.



Schalter für 100% Sperrdifferential hinten.  
Commande du différentiel bloquant à 100% à l'arrière.  
Interruttore per il differenziale bloccante 100% posteriore.



Kurze Überhänge, grosse Böschungswinkel.  
Porte-à-faux réduits, angles d'inclinaison importants.  
Tratti ripidi, grandi pendenze.



Kraftvoller 3.5 Liter V6-24V SOHC Benzinmotor, Leistung 195 PS, 313 Nm/3500

Moteur à essence V6-24V SOHC 3.5 litres, 195 ch, 313 Nm/3500

Potente motore a benzina V6-24V SOHC 3.5 litri, 195 CV, 313 Nm/3500

# Dynamische Power

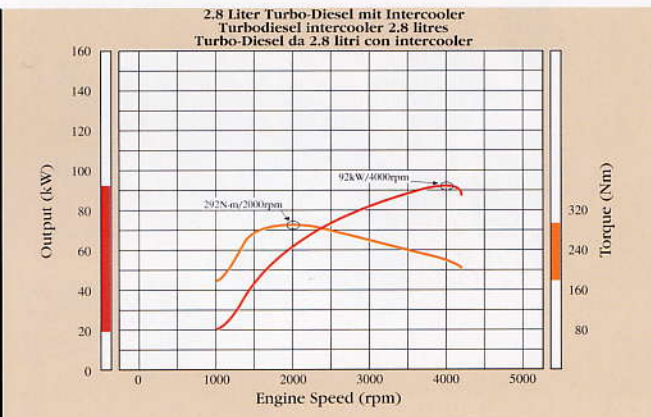
## Puissance Dynamique

### Potenza Dinamica

Mitsubishi bietet für den Pajero vier Motoren an: den kraftstrotzenden 3.5 Liter V6/24V Benzinmotor mit 195 PS oder den 3-Liter V6/24V mit 177 PS sowie die Turbo-Diesel Intercooler mit 125 PS bzw 100 PS.

Mitsubishi propose pour le Pajero quatre moteurs: un vigoureux moteur à essence V6/24V 3.5 litres de 195 ch ou le moteur 3.0 V6/24V de 177 ch, ainsi que les turbodiesel avec Intercooler, qui développent une puissance de 125 ch resp. 100 ch.

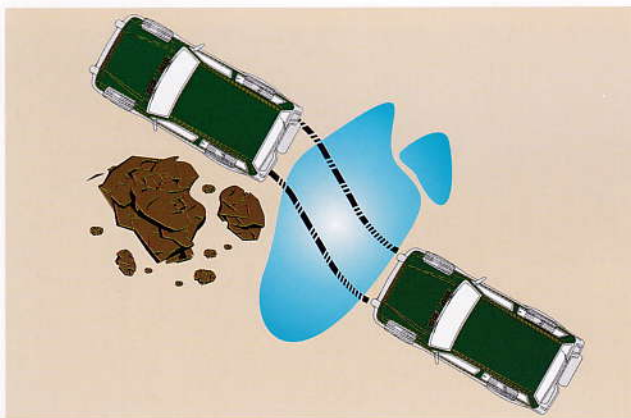
Per la Pajero la Mitsubishi vi propone quattro motori: il potente motore a benzina da 3.5 litri V6/24V con 195 CV oppure il 3.0 V6/34V con 177 CV nonché l'infaticabile Turbo-Diesel da 2.8 litri con intercooler, 125 DV ed una coppia di 292 Nm.



Drehmomentstarker 2.8 Liter Turbo-Diesel mit Intercooler, 125 PS, 292 Nm

Turbodiesel intercooler 2.8 litres au couple généreux, 125 ch, 292 Nm

Coppia elevata per il Turbo-Diesel da 2.8 litri con intercooler, 125 CV, 292 Nm



Multi Mode ABS



Doppel-Airbag  
Deux airbags  
Due airbags

# Mehr Sicherheit Plus de sécurité Maggiore sicurezza

Sicherheit wird im Pajero grossgeschrieben. Das robuste Chassis weckt Vertrauen, das Fahrwerk ist rallye-erprobt, der permanente SUPER-SELECT 4WD-Antrieb mit optimal wirkendem Multi Mode ABS bietet beste Traktion in allen Situationen. Und der Doppel-Airbag schützt die Insassen wirkungsvoll vor Verletzungen.

Pour les concepteurs de la Pajero, la sécurité est un impératif majeur. Le châssis robuste inspire confiance; le train roulant est issu des compétitions en rallyes, et la transmission intégrale permanente SUPER SELECT 4WD, associée au fonctionnement optimal de l'ABS, assure la meilleure traction possible en toutes circonstances. Les occupants bénéficient d'une protection efficace contre les lésions grâce au double airbag.

Nella Pajero la sicurezza rappresenta un fattore di primaria importanza. Il robusto chassis ispira grande fiducia, l'assetto è stato comprovato in numerosi rally, la trazione integrale permanente SUPER SELECT con il Multi-Mode ABS ad effetto ottimale assicurano la migliore trazione in ogni situazione di guida. E il doppio airbag offrono ai passeggeri un'efficace protezione in caso di incidenti.



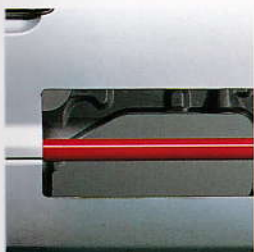
Elektrische Fensterheber mit Einklemmschutz.  
Lève-vitres électriques avec système anti-pincement.  
Alzacristalli elettrici con sistema antibloccaggio.



Elektrisch verstell- und heizbare Aussenspiegel, aspherisch.  
Rétroviseurs extérieurs électriques avec dégivrage.  
Specchietti retrovisori esterni riscaldati e regolabili elettricamente.



Wegfahrsperr.  
Système anti-démarrage.  
Blocco elettronico dell'accensione.



Massiver Seitenaufprallschutz in den Türen.  
Barres de renforcement intégrées dans les portières.  
Barre laterali di sicurezza nelle porte.



Innenbelüftete Scheibenbremsen vorn.  
Freins à disques ventilés à l'avant.  
Freni a disco anteriori ventilati all'interno.





Raum und Luxus

Espace et luxe

Spazio e lusso



Pajero Wagon GLS TDI Magnum



Pajero Metal GLS TDI Magnum



Der Pajero begeistert durch seinen grosszügigen und multivariablen Raumkomfort mit bis zu 7 Plätzen im Wagon GLS. Ungewöhnlich reichhaltig ist das Cockpit mit dem Display für den Super Select Antrieb und der Multi-Meter Konsole (GLS). Die erhöhte Sitzposition erlaubt einen souveränen Überblick über das Verkehrsgeschehen.

Le Pajero vous enthousiasmera par son volume généreux et multivariable avec jusqu'à 7 places dans le Wagon GLS. Le tableau de bord est particulièrement abondant avec un display pour le système de transmission Super Select et une console porte-instruments (GLS).

La position des sièges surélevée permet une vue d'ensemble absolue.

La Pajero entusiasma per il comfort, la generosità e la versatilità in fatto di spazio, che nel modello Wagon GLS offre ben 7 posti. Il cockpit, superequipaggiato, include anche l'indicazione dell'inserimento della trazione Super Select e la console Multi-Meter (GLS).

# Multi-Variabler Innenraum

## Un habitacle variable

## Interno versatile



Umklappbare Rücksitzlehnen: So lassen sich gleichzeitig Personen und lange Gegenstände transportieren.

Dossiers rabattables: permettent aussi bien le transport de personnes que d'objets de grandes dimensions.

Schienali dei sedili posteriori ribaltabili: ciò consente di trasportare contemporaneamente persone e oggetti lunghi.



Die Sitze hinten lassen sich zum Liegebett abklappen.

Les sièges à l'arrière peuvent se replier pour se transformer en couchette.

I sedili posteriori sono ribaltabili, trasformandosi in letto.



Die mittleren Rücksitzlehnen lassen sich einzeln umklappen.

Les dossiers centraux peuvent être rabattus séparément.

Ribaltamento frazionato degli schienali dei sedili centrali.



Einzeln abklappbare mittlere Sitze. (GLS)

Sièges centraux rabattables séparément. (GLS)

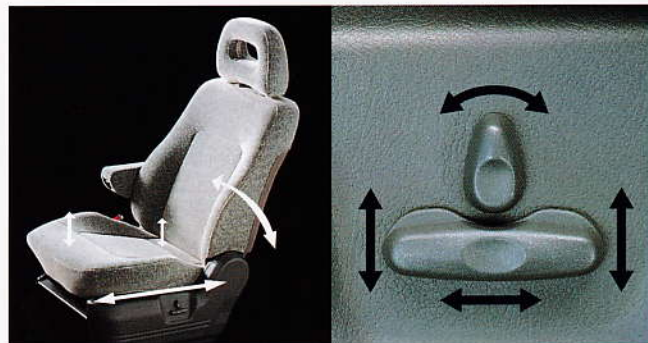
Sedili centrali ribaltabili separatamente. (GLS)



Maximaler Laderaum bis 2400 Liter.

Espace de chargement maximal jusqu'à 2400 litres.

Volume di carico massimo fino a 2400 litri.



Elektrisch verstellbarer Fahrersitz (V6 Grand Edition).

Siège conducteur réglable électriquement (V6 Grand Edition).

Sedile guida regolabile elettricamente (V6 Grand Edition).

Ergonomisch geformte Sitze, geschmackvolle Materialien und sorgfältige Verarbeitung sorgen für Komfort und angenehmes Ambiente. Die vielfach verstellbaren Sitze lassen sich sowohl zum Liegebett wie auch zu einem riesigen Laderaum verwandeln.

Des sièges de forme ergonomique, des matériaux de qualité et une finition soignée procurent un haut niveau de confort et une ambiance agréable. Les sièges autorisent une quantité de réglages et peuvent se transformer en couchette ou bien laisser la place à un immense espace de chargement.

Sedili dalla forma ergonomica, materiali di buon gusto ed un'accurata finitura contribuiscono ad offrire comfort ed un ambiente piacevole. I sedili a regolazione variabile possono a piacere trasformarsi in un comodo letto oppure lasciare spazio a favore di una maggiore capacità del vano di carico.



Multi-Meter Konsole (GLS) mit Neigungs-/Höhenmesser und Aussenthermometer (einige Modelle: zusätzlich Kompass)

Console porte-instruments avec clinomètre, altimètre, thermomètre (certains modèles avec en plus une boussole)

Cruscotto porta strumenti con inclinometro, altimetro, termometro (alcuni modelli più bussola).



Mittelkonsole mit Getränkehalter.  
Console centrale avec porte-boissons.  
Console centrale con portabevande.



Drehbare Sonnenblende mit Verlängerung.  
Pare-soleil pivotant avec rallonge.  
Aletta parasole orientabile, con prolunga.



Zentralverriegelung.  
Verrouillage central.  
Chiusura centralizzata.



FCKW-freie Klimaanlage.  
Climatisation sans CFC.  
Impianto di condizionamento senza CFC.



**Pajero FreeStyle**

Schweizer Ausstattung mit Dachreling und Seitentrittbrett.

Pajero FreeStyle: équipement suisse avec galerie de toit et marchepied latéral.

Pajero FreeStyle: dotazione per la Svizzera con barre portatutto sul tetto e pedana laterale.

## Pajero GL Commercial

Geschaffen für den harten Berufs-Alltag: der Pajero Wagon GL.

- 2.8 TDI Intercooler • Leistung 125 PS • Max. Drehmoment 292 Nm bei 1/2000 min
- Anhängelast 3300 kg • Nutzlast 750 kg • Laderaumvolumen maximal 2600 Liter
- Zuschaltbarer 4x4 Antrieb • 2x5-Gang Getriebe (Geländereduktion) • 100% Sperrdifferential hinten • 5 Plätze

Conçu pour un usage professionnel exigeant, voici le Pajero Wagon GL.

- 2.8 TDI intercooler • Puissance 125 ch • Couple maximal 292 Nm à 1/2000 min
- Poids remorquable 3300 kg • Charge utile 750 kg • Volume maximal du compartiment de chargement 2600 litres • Transmission 4x4 enclenchable • 2x5 rapports (réducteur tout terrain) • Différentiel autobloquant à l'arrière (100%) • 5 places

Creata per superare facilmente le difficoltà della vita professionale: la Pajero Wagon GL.

- 2.8 TDI Intercooler • Potenza di 125 CV • Coppia max. 292 Nm a 1/2000 min
- Carico di traino 3300 kg • Carico utile 750 kg • Max. volume del vano di carico 2600 litri • Trasmissione 4x4 inseribile • Cambio 2x5 marce (riduzione per marcia fuori strada) • Differenziale bloccante 100% posteriori • 5 posti





# Pajero Metal GL FreeStyle

Sportlich - jung - trendy. Der Pajero GL FreeStyle mit 2.5-Liter Turbo-Diesel Intercooler, 100 PS, 2x5-Gang Getriebe mit 100% Differentialsperre hinten, Alufelgen, Seitentritt, Doppel-Airbag, Zentralverriegelung, elektrischen Fensterhebern, dunklem Rauchglas hinten.

Sportif - jeune - moderne. Le Pajero GL FreeStyle avec le moteur 2.5 litres Turbo-Diesel Intercooler, 100 ch, transmission 2x5 vitesses avec différentiel autobloquant 100% à l'arrière, jantes en alu, marchepied latéral, 2 airbags, verrouillage central, lève-glaces électriques, verre fumé foncé à l'arrière.

Sportiva, giovane, trendy. La Pajero GL FreeStyle con turbodiesel intercooler da 2.5 litri, 100CV, cambio con 2x5 marce con differenziale posteriore autobloccante al 100%, cerchi in alluminio, pedana laterale, doppi airbag, chiusura centralizzata, alzacristalli elettrici, vetri posteriori azzurrati.



Pajero Wagon GL Turbo-Diesel Intercooler

				PAJERO METAL	
Modelle		Modèles		GL	GLS
AUSSENMASSE		DIMENSIONS EXTERIEURES			
Länge	mm	Longueur	mm	4075	4145
Breite	mm	Largeur	mm	1695	1785
Höhe	mm	Hauteur	mm	1835	1845
Radstand	mm	Empattement	mm	2420	2420
Spur vorne	mm	Voie avant	mm	1420	1465
Spur hinten	mm	Voie arrière	mm	1435	1480
Spurkreis	m	Cercle de braquage	m	10,6	10,6
INNENMASSE		DIMENSIONS INTERIEURES			
Anzahl Sitzplätze		Nombre de places assises		5	
Kopffreiheit vorne/hinten	mm	Dégagement à la tête avant/arrière	mm	960/950	
Schulterbreite vorne/hinten	mm	Largeur aux épaules avant/arrière	mm	1410/1440	
Laderaumlänge min/max	mm	Longueur du coffre min./max.	mm	540/590	
Laderbreite min/max	mm	Largeur du coffre min./max.	mm	580/590	
Laderhöhe	mm	Hauteur du coffre	mm	1080	
Höhe Ladekante	mm	Hauteur du rebord du coffre	mm	720	
Bodenfreiheit unbeladen	mm	Garde au sol non chargée	mm	205	
Kofferraumvolumen (VDA)	Liter	Volume du coffre (VDA)	litres	330-1100	

				PAJERO METAL	
Modelle		Modèles		GL TDI	GLS TDI
GEWICHTE		POIDS			
Leergewicht (inkl. Fahrer)	kg	Poids à vide (conducteur incl.)	kg	1830/1865	2015
Zuladung	kg	Charge utile	kg	755/720	570
Gesamtgewicht	kg	Poids total	kg	2510	
Anhängelast	kg	Poids remorquable	kg	2800	
FAHRLLEISTUNGEN		PERFORMANCE DE CONDUITE			
Beschleunigung 0-100 km/h	sec	Accélération de 0 à 100 km/h	sec	16,4	15,0
Höchstgeschwindigkeit	km/h	Vitesse maximale	km/h	145	155
MOTOR		MOTEUR			
Typ		Type		4D56	4M40
Bauart		Type de construction		4 Cyl. Intercooler	
Hubraum	ccm	Cylindrée	ccm	2477	2835
Bohrung/Hub	mm	Alésage x course	mm	91,1 x 95,0	95 x 100
Einspritzsystem		Système d'injection		Diesel	
Leistung	PS (kW)	Puissance	ch (kW)	100 (73)	125 (92)
bei	l/min	à	l/min	4000	4000
Maximales Drehmoment	Nm bei l/min	Couple maximal	Nm à l/min	240/2000	292/2000
TREIBSTOFF/NORMVERBRAUCH (93/116/EWG)		CONSOMMATION SELON NORME (93/116/CE)			
Gesamt	Liter/100 km	Mixte	litres/100 km	10,5	11,3
Städtisch	Liter/100 km	Urbaine	litres/100 km	13,1	14,0
Außerstädtisch	Liter/100 km	Extra-urbaine	litres/100 km	9,1	9,7
Tankinhalt	Liter	Capacité de réservoir	litres	75	
AUFHÄNGUNG, BREMSEN		SUSPENSION, FREINS			
Vorderrad-Aufhängung		Suspension avant		Einzelrad mit Torsionstabfederung	
Hinterrad-Aufhängung		Suspension arrière		3-Link System mit Schraubenfedern	
Lenkung		Direction		Kugelumlauf mit Servounterstützung	
Bremsen vorne		Freins avant		Scheiben innenbelüftet	
Bremsen hinten		Freins arrière		Scheiben mit integrierten Trommeln	
Felgen		Jantes		15x6"	15x7"
Reifen		Pneumatiques		235/75R15	265/70R15

**3 Jahre** Werkgarantie (oder 100'000 km)  
**3 Jahre** Inter-Euro Service  
**6 Jahre** Garantie gegen Durchrostung

Die in der Schweiz verkauften Modelle können sich in Details von den auf den Fotos gezeigten Fahrzeugen unterscheiden. Die MMC AUTOMOBILE AG behält sich das Recht vor, zu irgendeinem Zeitpunkt und ohne Vorankündigung die Preise, Spezifikationen und Ausrüstungen ihrer Modelle zu ändern. Es besteht keine Haftung für mögliche Fehler oder Auslassungen in diesem Prospekt.

**3 ans** de garantie d'usine (ou 100.000 km)  
**3 ans** d'Inter-Euro Service  
**6 ans** de garantie contre les perforations dues à la corrosion

Les modèles vendus en Suisse peuvent présenter quelques différences au niveau des détails par rapport aux photos des véhicules présentées. La MMC AUTOMOBILE AG se réserve le droit de modifier les spécificités et les équipements de ses modèles à tout moment et sans avis préalable. Elle décline toute responsabilité en cas d'erreurs ou d'omission dans ce prospectus.

# DATI TECNICI

PAJERO WAGON		
GL	GLS	Modelli
		MISURE D'INGOMBRO
4655	4725	Lunghezza mm
1695	1775	Larghezza mm
1890	1900	Altezza mm
2725	2725	Passo mm
1420	1465	Carreggiata anteriore mm
1435	1480	Carreggiata posteriore mm
10,8	10,8	Diámetro di sterzata m
		DIMENSIONI ABITACOLO
5	7	Numero di posti
1010/960		Spazio sopra la testa anteriore/posteriore mm
1430/1430		Larghezza spalle anteriore/posteriore mm
1150/2000		Lunghezza bagagliaio min./max. mm
1020/1440	580/1440	Larghezza bagagliaio min./max. mm
1120		Altezza bagagliaio mm
700		Altezza piano di carico mm
205		Altezza dal suolo a vuoto mm
1350-2600	1050-2400	Volume vano bagagliaio (VDA) litri

PAJERO METAL		PAJERO WAGON			
GLS V6	GLS V6 Autom.	GLTDI	GLSTDI	GLS V6 Autom.	Modelli
					PESO
1895	1975	2045/2065	2210/2215	2165	Peso a vuoto (conducente incl.) kg
690	610	750/730	585/580	630	Cario utile kg
2510	2510	2720	2720	2720	Peso totale kg
2800	2800	3300	3300	3300	Peso rimorchiabile kg
					PRESTAZIONI
11,1	11,6	16,8	17,3/20,2	12,5	Accelerazione 0-100 km/h sec
175	180	150	150	180	Velocità max. km/h
					MOTORE
6G72	6G74	4M40	4M40	6G74	Tipo
SOHC 24V	SOHC 24V	4 Cyl. Intercooler	4 Cyl. Intercooler	SOHC 24V	Tipo di costruzione
2972	3497	2835	2835	3497	Cilindrata ccm
91,1 x 76	93 x 85,8	95 x 100	95 x 100	93 x 85,8	Alesaggio/corsa mm
ECl-Multi	ECl-Multi	Diesel	Diesel	ECl-Multi	Sistema a iniezione
177 (130)	195 (143)	125 (92)	125 (92)	195 (143)	Potenza CV (kW)
5000	5000	4000	4000	5000	a l/min
255/4500	313/3000	292/2000	292/2000	313/3000	Coppia massima Nm a l/min
					CONSUMO NORMALIZZATO DEL CARBURANTE (93/116/EC)
13,1	13,5	12,2	12,1/12,4	13,9	Misto litri/100 km
17,2	17,9	15,6	15,3/15,1	18,6	Urbano litri/100 km
10,8	10,9	10,2	10,3/10,9	11,2	Extra-urbano litri/100 km
75	75	92	92	92	Capacità serbatoio litri
					SOSPENSIONI, FRENI
Roue indépendante avec barre de torsion / Sospensioni indipendenti con barra di torsione anteriore					Sospensione anteriore
Système à triple guidage avec ressorts hélicoïdaux / Sistema a tre guide con molle elicoidali					Sospensione posteriore
Servo-direction à écrou à billes / Con circolazione di biglie e assistenza servo					Sterzo
Disque ventilé / Disco ventilati					Freni anteriori
Disque avec tambour intégré / Disco con tamburo integrato					Freni posteriori
15x7"	15x7"	15x6"	15x7"	15x7"	Cerchioni
265/70R15	265/70R15	235/75R15	265/70R15	265/70R15	Pneumatici

**3 anni** garanzie di fabbrica (o 100.000 km)

**3 anni** Inter-Euro Service

**6 anni** di garanzia contro la ruggine perforante

Le vetture presentate in questo catalogo possono differire dai modelli venduti in Svizzera. MMC Automobile AG si riserva il diritto di modificare in qualsiasi momento e senza preavviso le caratteristiche, l'equipaggiamento ed il prezzo delle proprie vetture. Le informazioni contenute nel presente catalogo hanno quindi solo valore indicativo e non impegnano in alcun modo l'importatore né i concessionari Mitsubishi.

				METAL	METAL	METAL
● = Serienmässig ○ = Option		● = de série ○ = option		2,5 TDI GL	2,5 TDI GL FreeStyle	2,8 TDI GLS Magnum
Lieferbar	5-Gang Automat	Livrabile	5 vitesses automatique	●	●	●
<b>ANTRIEB</b>		<b>TRANSMISSION</b>				
Zuschaltbarer 4x4-Antrieb		Tranction 4x4 enclenchable		●	●	
Permanenter SUPER SELECT 4WD		SUPER SELECT 4WD permanent				●
Reduktionsgetriebe Gelände		Démultiplicateur pour terrain		●	●	●
Automatisches Freilauf-Differential vorne		Différentiel automatique de roue libre à l'avant				●
Manuelle Freilaufnaben vorne (1) = automatisch		Moyeux à roue libre manuels à l'avant (1) = automatique		●	● (1)	
100% Sperrdifferential hinten		Différentiel bloquant à l'arrière (100%)		●	●	●
Elektronisch verstellbare Stossdämpfer		Amortisseurs électroniques réglables				●
<b>AUSSEN</b>		<b>EXTERIEUR</b>				
Dachreling		Rambarde de toit		●	●	●
Reserverad-Schutzhülle (1) = Edelstahl-Abdeck.		Housse de protection pour roue de secours (1) = chromé			● (1)	●
Heizbare Heckscheibe und Interval-Wischer		Vitre arrière chauffante/essuie-glace intermittent		●	●	●
Nebelschlussleuchten, 3. Bremslicht		Phares antibrouillard arrière, 3ème feu de freinage		● / ●	● / ●	● / ●
Getöntes Wärmeschutzglas		Vitre teintée pare-chaaleur		●	●	●
Dunkles Rauchglas hinten		Verre fumé à l'arrière			●	
Alufelgen (inkl. Reserverad)		Jantes en alu (y.c. roue de secours)			●	●
Breitreifen 265/70x15		Pneus larges 265/70x15				●
Kotflügelverbreiterung		Elargisseur d'aile				●
Integrierter Seitentritt		Marchepied intégré			●	●
Projector Nebelscheinwerfer		Phares anti-brouillard				
<b>SICHERHEIT</b>		<b>SECURITE</b>				
Fahrer-/Beifahrer Airbag		Airbags conducteur/passager		● / ●	● / ●	● / ●
ABS Multi-Mode		ABS Multi-Mode				●
Seitenaufprallschutz in den Türen		Renforcements latéraux dans les portières		●	●	●
Höhenverstellung für vordere Gurten		Ceintures avant réglables en hauteur				●
Kopfstützen hinten (1) = auch 3. Sitzreihe		Appuis-tête arrière (1) = également sur 3e rangée		●	●	●
Elektronische Wegfahrsperre		Système antidémarrage électronique		●	●	●
Scheinwerfer Waschanlage		Lave-phares				
<b>KOMFORT</b>		<b>CONFORT</b>				
Servolenkung, Lenkrad-Höhenverstellung		Direction assistée, volant réglable en hauteur		●	●	●
Holz-/Lederlenkrad		Volant en cuir/bois				
Vordersitze mit Spezialfederung		Sièges avant avec suspension spéciale				●
Fahrsitz mit Kreuzstütze, Lehne mit Memory		Siège conducteur à support lombaire et à mémoire				●
Make-up Spiegel		Miroir de courtoisie		●	●	●
Einzel abklappbare Rücksitze (50:50)		Sièges arrière rabattables séparément (50:50)		●	●	●
2 Einzelsitze hinten, seitlich wegklappbar		2 sièges individuels rabattables latéralement				
Interval-Scheibenwischer variabel		Essuie-glaces intermittents variables		●	●	●
Ferntriegelung Tankdeckel		Télécommande de la trappe à essence		●	●	●
"Licht-an" Warnsummer		Alarme des feux restés allumés		●	●	●
Antenne (1) = elektrisch) und 4 Lautsprecher		Antenne (1) = électrique) et 4 haut-parleurs		●	●	● (1)
Drehzahlmesser und Digitaluhr		Compte-tours et montre digitale		●	●	●
Fussstütze Fahrerseite		Appui-pied côté conducteur		●	●	●
Elektrisch verstell-/heizbare Aussenspiegel		Rétroiseurs extérieurs électriques chauffants		●	●	●
Heizung hinten		Chauffage arrière				
Integrierter Werkzeugkasten		Boîte à outils intégrée		●	●	●
Gepäckraum-Abdeckung		Cache-bagages				●
Service Handlampe/Steckdose vorne+hinten		Lampe baladeuse/prise de courant avant/arrière				●
Instrumentenkonsolle mit Neigungs-/Höhenmesser Aussen-Thermometer (1) = plus Kompass)		Console porte-instruments avec clinomètre, altimètre, thermomètre ext. (1) = plus boussole)				●
Zentralverriegelung (1) = mit Fernbedienung)		Verrouillage central (1) = à distance)			●	●
Elektrische Fensterheber mit Einklemmschutz		Lève-glaces électriques avec système anti-pincement			●	●
Kartenleselampen vorne		Lampes de lecture de carte à l'avant				●
Tempomat		Tempomat				
Mittelkonsole vorne mit Ablagebox		Console centrale avant avec box de rangement				●
Getränkedosenhalter		Porte-boissons				●
Klimaanlage (FCKW-frei)		Climatisation (exempte de CFC)				●
Ledersitze		Sièges en cuir				
Elektrische Sitzheizung vorne		Sièges avant chauffants				
Cockpit mit Holzapplikation		Cockpit avec application bois				
Elektrisches Schiebedach		Toit ouvrant électrique				
Elektrisch verstellbarer Fahrersitz		Siège conducteur réglable électrique				
Verchromtes Kühlergrill, Aussenspiegel, Türgriffe		Calandre, rétroiseurs ext., poignées chromés				

# EQUIPAGGIAMENTO

METAL	METAL	WAGON	WAGON	WAGON	WAGON	
3,0 V6-24 GLS Magnum	3,5 V6-24 GLS Edition	2,8 TDI GL	2,8 TDI Country	2,8 TDI GLS Magnum	3,5 V6-24 Grand Edition	● = di serie ○ = opzione
●		●	●	●	●	Disponibile
	●			○	●	5 rapporti Cambio automatico
						<b>TRAZIONE</b>
		●	●			Trazione 4x4 inseribile
●	●			●	●	SUPER SELECT 4WD permanente
●	●	●	●	●	●	Riduzione per fuoristrada
●	●			●	●	Differenziale automatico libero anteriore
		●	● (1)			Mozzi anteriori a scatto libero manuali (1) = autom.)
●	●	●	●	●	●	Differenziale bloccante 100% posteriore
●	●			●	●	Ammortizzatori a regolaggio elettrico
						<b>ESTERNO</b>
●	●					Sponde sul tetto
●	●		● (1)	●	●	Rivestimento protettivo per ruota di scorta (1) = acc. leg.)
●	●	●	●	●	●	Finestrino posteriori riscaldato/Tergi-lavalunotto interm.
●/●	●/●	●/●	●/●	●/●	●/●	Fari antinebbia posteriori/Terza luce-stop
●	●	●	●	●	●	Vetri atermici tinti
						Vetro affumicata posteriore
●	●		●	●	●	Cerchioni in lega leggera (incl. la ruota di scorta)
●	●			●	●	Pneumatici larghi (265/70x15)
●	●			●	●	Parafanghi allargati
●	●		●	●	●	Pedane
						Luce antinebbia anteriori
						<b>SICUREZZA</b>
●/●	●/●	●/●	●/●	●/●	●/●	Airbag conducente/passegero
●	●			●	●	ABS Multi-Mode
●	●	●	●	●	●	Protezioni laterali anticollisione nelle portiere
●	●			●	●	Cinture di sicurezza anteriori regolabili in altezza
●	●	●	●	● (1)	● (1)	Poggiatesta posteriori (1) = anche la terza fila)
●	●	●	●	●	●	Blocco elettronico dell'accensione
						Lavafari
						<b>COMFORT</b>
●	●	●	●	●	●	Servosterzo, volante regolabile in altezza
	●				●	Volante in pelle/legno
●	●			●		Sedili anteriori con sospensione speciale
●	●					Sedili anteriori con supporto lombare, spalliera con memory
●	●	●	●	●	●	Specchietto make-up
●	●			●	●	Sedili posteriori ribaltabili singolarmente (50:50)
				●	●	2 sedili posteriori ribaltabili laterale
●	●	●	●	●	●	Tergicristallo intermittente variabile
●	●	●	●	●	●	Telecomando coperchio serbatoio
●	●	●	●	●	●	Avvisatore acustico di fari spenti
● (1)	● (1)	●	●	● (1)	● (1)	Antenna (1) = elettrica) e 4 altoparlanti
●	●	●	●	●	●	Tachimetro e orologio digitale
●	●	●	●	●	●	Appoggio piede lato conducente
●	●	●	●	●	●	Retrovisori esterni regolabili elettrici/riscaldati
		●	●	●	●	Riscaldamento posteriore
●	●	●	●	●	●	Cassetta portautensili integrata
●	●					Copertura del bagagliaio
●	●			●	●	Lampada portatile con gli collegamenti di presa d'avanti e di dietro
●	● (1)			● (1)	● (1)	Cruscotto porta strumenti con inclinometro, altimetro, termometro est. (1) = più bussola)
●	●		●	●	● (1)	Chiusura centralizzata (1) = con telecomando)
●	●		●	●	●	Alzavetri elettrici con sistema antibloccaggio
●	●			●	●	Lampadina per lettura carte anteriore
	●			●	●	Tempomat
●	●			●	●	Console centrale anteriore con box
●	●			●	●	Portabevande
●	●		●	●	●	Impianto aria condizionata (senza CFC)
					●	Sedili in pelle
	●			●	●	Sedili anteriori riscaldabili
	●				●	Cockpit con applicazione legno
					●	Tetto apribile elettricamente
					●	Sedile guida regolabile elettricamente
					●	Griglia del radiatore cromata, retrovisori esterni, maniglie

# DATI TECNICI

PAJERO WAGON		
GL	GLS	Modelli
		MISURE D'INGOMBRO
4655	4725	Lunghezza mm
1695	1775	Larghezza mm
1890	1900	Altezza mm
2725	2725	Passo mm
1420	1465	Carreggiata anteriore mm
1435	1480	Carreggiata posteriore mm
10,8	10,8	Diametro di sterzata m
		DIMENSIONI ABITACOLO
5	7	Numero di posti
1010/960		Spazio sopra la testa anteriore/posteriore mm
1430/1430		Larghezza spalle anteriore/posteriore mm
1150/2000		Lunghezza bagagliaio min./max. mm
1020/1440	580/1440	Larghezza bagagliaio min./max. mm
1120		Altezza bagagliaio mm
700		Altezza piano di carico mm
205		Altezza dal suolo a vuoto mm
1350-2600	1050-2400	Volume vano bagagliaio (VDA) litri

PAJERO METAL		PAJERO WAGON			
GLS V6	GLS V6 Autom.	GL TDI	GLS TDI	GLS V6 Autom.	Modelli
					PESO
1895	1975	2045/2065	2210/2215	2165	Peso a vuoto (conducente incl.) kg
690	610	750/730	585/580	650	Cario utile kg
2510	2510	2720	2720	2720	Peso totale kg
2800	2800	3300	3300	3300	Peso rimorchiabile kg
					PRESTAZIONI
11,1	11,6	16,8	17,3/20,2	12,5	Accelerazione 0-100 km/h sec
175	180	150	150	180	Velocità max. km/h
					MOTORE
6G72	6G74	4M40	4M40	6G74	Tipo
SOHC 24V	SOHC 24V	4 Cyl. Intercooler	4 Cyl. Intercooler	SOHC 24V	Tipo di costruzione
2972	3497	2835	2835	3497	Cilindrata ccm
91,1 x 76	93 x 85,8	95 x 100	95 x 100	93 x 85,8	Alesaggio/corsa mm
ECI-Multi	ECI-Multi	Diesel	Diesel	ECI-Multi	Sistema a iniezione
177 (130)	195 (143)	125 (92)	125 (92)	195 (143)	Potenza CV (kW)
5000	5000	4000	4000	5000	a l/min
255/4500	313/3000	292/2000	292/2000	313/3000	Coppia massima Nm a l/min
					CONSUMO NORMALIZZATO DEL CARBURANTE (93/116/EC)
13,1	13,5	12,2	12,1/12,4	13,9	Misto litri/100 km
17,2	17,9	15,6	15,3/15,1	18,6	Urbano litri/100 km
10,8	10,9	10,2	10,3/10,9	11,2	Extra-urbano litri/100 km
75	75	92	92	92	Capacità serbatoio litri
					SOSPENSIONI, FRENI
Roue indépendante avec barre de torsion / Sospensioni indipendenti con barra di torsione anteriore					Sospensione anteriore
Système à triple guidage avec ressorts hélicoïdaux / Sistema a tre guide con molle elicoidali					Sospensione posteriore
Servo-direction à écrou à billes / Con circolazione di biglie e assistenza servo					Sterzo
Disque ventilé / Disco ventilati					Freni anteriori
Disque avec tambour intégré / Disco con tamburo integrato					Freni posteriori
15x7"	15x7"	15x6"	15x7"	15x7"	Cerchioni
265/70R15	265/70R15	235/75R15	265/70R15	265/70R15	Pneumatici

**3 anni** garanzie di fabbrica (o 100.000 km)

**3 anni** Inter-Euro Service

**6 anni** di garanzia contro la ruggine perforante

Le vetture presentate in questo catalogo possono differire dai modelli venduti in Svizzera. MMC Automobile AG si riserva il diritto di modificare in qualsiasi momento e senza preavviso le caratteristiche, l'equipaggiamento ed il prezzo delle proprie vetture. Le informazioni contenute nel presente catalogo hanno quindi solo valore indicativo e non impegnano in alcun modo l'importatore né i concessionari Mitsubishi.



**Leise**

**Kraftvoll**

**Mitsubishi**

**Silence**

**Puissance**

**Mitsubishi**

**Silenziose**

**Potenti**

**Mitsubishi**

**MMC Automobile AG**  
Steigstrasse 26  
8401 Winterthur  
Tel. 052/208 25 00  
Fax. 052/208 25 99

PJR99CCH/3-40JUN98(9)



**MITSUBISHI MOTORS CORPORATION**

TOKYO, JAPAN