

NISSAN PATHFINDER





**Souverän *luxuriös* und
beeindruckend *kraftvoll*.**

**Un luxe *souverain* et une
puissance *impressionnante*.**

**Lusso *maestoso* e
potenza *impressionante*.**

Mit dem Pathfinder stehen Ihnen alle Wege offen. Sowohl in der Stadt als auch abseits befestigter Strassen bringt er seine Passagiere stets sicher und komfortabel ans Ziel. Dafür sorgt - neben dem zuschaltbaren Allradantrieb, der Differentialsperre und dem Reduktionsgetriebe - der bullige 3.3 l V6-Motor. Mit seinen kräftigen 125 kW (170 PS), einem begeisternden Drehmoment und dem perfekt abgestimmten 4-Stufen-Automatikgetriebe meistern Sie jedes Terrain.

Entscheiden Sie sich eine Probefahrt im neuen Pathfinder. Sie werden sofort seine schönsten Seiten entdecken. Zum Beispiel die serienmässige Luxus-Ausstattung mit edlem Leder-Interieur, Klimaautomatik mit Temperaturvorwahl, elektrisch verstell- und beheizbaren Vordersitzen und eleganten Applikationen im Holz-Design. Oder die verchromten, elektrisch verstell- und beheizbaren Aussenspiegel, den digitalen Kompass, die Aussentemperaturanzeige und vieles mehr. Ebenso umfassend wie die Komfort-Ausstattung ist selbstverständlich auch die Sicherheits-Ausrüstung des Pathfinder. Angefangen bei Fahrer- und Beifahrer-Airbag über höhenverstellbare Gurten mit Gurtstraffern vorne bis hin zu 3-Kanal-ABS und Seitenaufprallschutz - für Ihre Sicherheit ist bestens gesorgt.

Avec le Pathfinder, tous les chemins s'offrent à vous. Qu'il s'agisse de se déplacer en ville ou loin des sentiers battus, le Pathfinder vous amènera à destination en toute sécurité, dans un confort parfait. Outre la traction intégrale enclenchable associée à une boîte de réduction et une boîte automatique à quatre rapports, le moteur V6 de 3.3 litres à la fois puissant de 125 kW (170 ch) et souple vous permettra de surmonter les pires obstacles dans le terrain.

Faites donc un essai au volant du nouveau Pathfinder. Vous découvrirez ses facettes les plus plaisantes. Par exemple son équipement luxueux: sellerie cuir, climatisation automatique avec sélection de la température, sièges avant réglables électriquement avec chauffage intégré et d'élégants inserts bois. Ou les rétroviseurs extérieurs chromés, chauffants, ajustables électriquement, la boussole numérique, l'indicateur de température extérieure, pour ne citer que ces éléments-là.

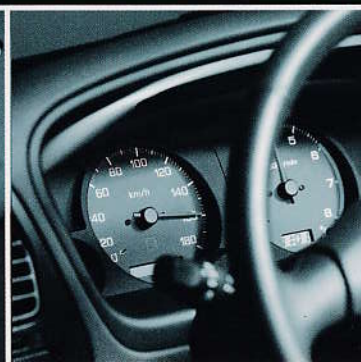
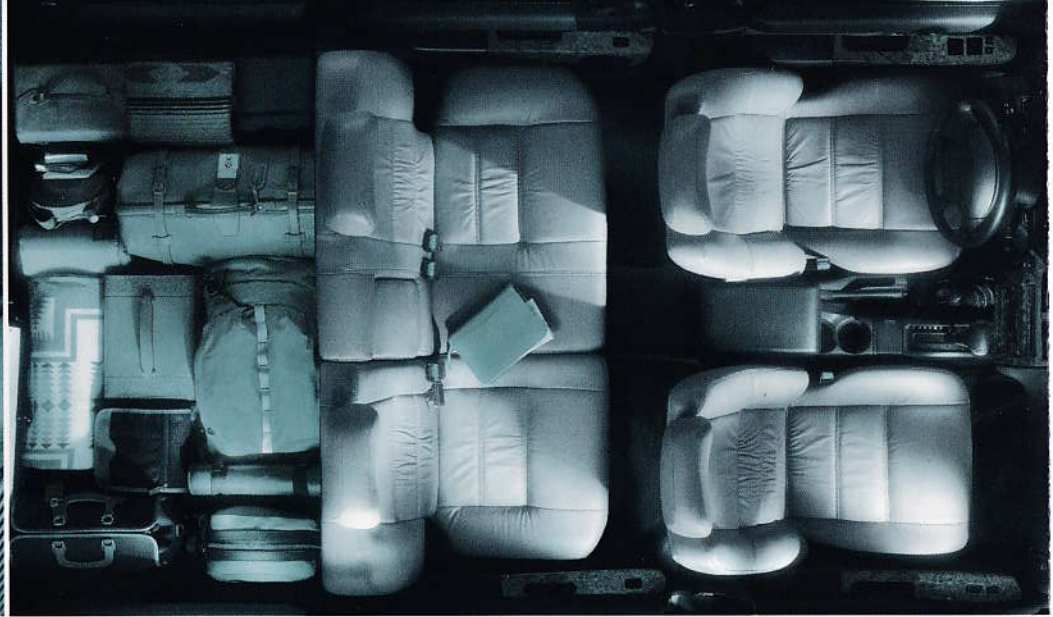
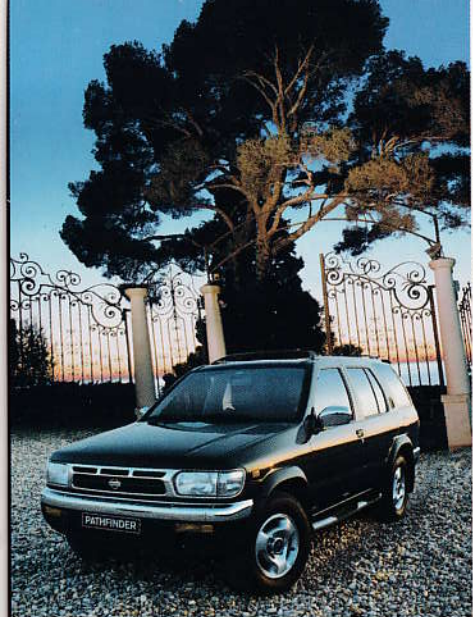
L'équipement concernant la sécurité est tout aussi poussé que celui ayant trait au confort. Airbag conducteur et passager, ceintures avant avec points de fixation réglables et rétracteurs, ABS à trois canaux et protections latérales vous protègent du pire.

Con il nuovo Nissan Pathfinder ogni tragitto diventa realtà. In città o sui percorsi più impegnativi, con il Pathfinder raggiungete sempre la vostra meta. Ciò è possibile, a lato della trazione sulle quattro ruote inseribile manualmente, delle ridotte e del blocco del differenziale, grazie all'autorevole motore di 3.3 l V6. Con l'erogazione dei suoi potenti 125 kW (170 CV), con una coppia formidabile e con un cambio automatico di 4 rapporti perfettamente sincronizzato, superate ogni ostacolo.

Decidetevi per una prova su strada e scoprirete subito i suoi lati migliori. In effetti apprezzerete la lussuosa dotazione di serie con interni in pelle, climatizzatore con preselezionatore della temperatura, sedili anteriori regolabili e riscaldabili elettricamente e raffinate applicazioni stile radica. Oppure i retrovisori esterni cromati, regolabili e riscaldabili elettricamente, la bussola digitale, l'indicatore della temperatura esterna e molto altro ancora.

Completa come la dotazione in fatto di comodità è naturalmente pure quella relativa alla sicurezza del Pathfinder. Iniziando con gli airbag per il conducente e passeggero anteriore, passando alle cinture di sicurezza anteriori regolabili in altezza con pretensionatori, fino all'ABS a 3 canali e barre di protezione laterali.





KOMFORT / COMODITÀ / CONFORT

- Klimaautomatik / Climatizzatore / Climatisation automatique
- Leder-Interieur / Interni in pelle / Sellerie cuir
- Sitzheizung vorne / Riscaldamento sedili anteriore / Sièges avant chauffants
- Heizbare Aussenspiegel / Retrovisori esterni riscaldabili / Dégivrage des rétroviseurs extérieurs
- Elektrische Scheibenheber / Alzacristalli elettrici / Lève-vitres électriques
- Servolenkung / Servosterzo / Direction assistée
- Zentralverriegelung / Serratura centralizzata / Verrouillage centralisé
- Dachreling / Reeling sul tetto / Barres sur le toit

SICHERHEIT / SICUREZZA / SECURITE

- 3-Kanal-ABS / ABS a 3 canali / ABS à 3 canaux
- Fahrer-Airbag / Airbag conducente / Airbag conducteur
- Beifahrer-Airbag / Airbag passeggero / Airbag passager
- Seitenaufprallschutz / Barre di protezione laterali / Protections latérales
- Zusatzbremsleuchte / Luce supplementare dei freni / Troisième feu stop
- Scheinwerferhöhenverstellung / Regolazione degli anabbaglianti / Faisceau des phares réglable
- Sicherheitsfahrgeastraum / Struttura di sicurezza / Cellule de sécurité
- 3-Weg-Wegfahrsperre / Blocco delle funzioni di partenza / Antidémarrage à triple registre

TECHNISCHE DATEN / DATI TECNICI / CARACTERISTIQUES TECHNIQUES

Typ / Tipo / Type	Pathfinder 3.3 I V6
Sitzplätze / Posti a sedere / Nombre de places	5

MOTOR / MOTORE / MOTEUR

Zylinder / Cilindri / Nombre de cylindres		6
Hubraum / Cilindrata / Cylindrée	cm ³	3275
Leistung / Potenza / Puissance	kW(PS)/min / kW(CV)/min / kW(ch)	125(170)/4800
Max. Drehmoment / Coppia massima / Couple maxi	Nm/min	266/2800

GETRIEBE / TRASMISSIONE / TRANSMISSION

Antrieb	Hinterradantrieb mit zuschaltbarem Allradantrieb, selbsttätig sperrendes Differential mit begrenztem Schlupf
Trazione	Posteriore con trazione sulle quattro ruote inseribile manualmente, blocco del differenziale a slittamento limitato
Transmission	Par les roues arrière, traction intégrale enclenchable, différentiel autobloquant à glissement limité
Getriebeart / Posteriori / Boîte de vitesses	2 x 4-Stufen-Automatik / automatico 2 x 4 rapporti / Automatique, 2 x 4 rapports

RADAUFHÄNGUNG / SOSPENSIONI / SUSPENSION

Vorderradaufhängung / Anteriori / Avant	Einzelradaufhängung, Stabilisator / a ruote indipendenti, stabilizzatore / roues indépendantes, stabilisateur
Hinterradaufhängung / Posteriori / Arrière	Starrachse, Stabilisator / assale rigido, stabilizzatore / Essieu rigide, stabilisateur

LENKUNG / STERZO / DIRECTION

Lenkung / Sterzo / Direction	Servounterstützte Zahnstangenlenkung / a cremagliera con servoassistenza / à crémaillère avec servo
------------------------------	---

BREMSEN / FRENI / FREINS

Vorne / Anteriori / Avant	Innenbelüftete Scheiben / a disco autoventilanti / disques ventilés
Hinten / Posteriori / Arrière	Trommelbremsen / a tamburo / tambours
ABS	3-Kanal ABS / a 3 canali / à 3 canaux

MASSE UND GEWICHTE / PESI E DIMENSIONI / DIMENSIONS ET POIDS

Leergewicht / Peso a vuoto / Poids à vide	kg	1910
Gesamtgewicht / Peso totale / Poids total	kg	2360
Tankinhalt / Capacità serbatoio / Capacité du réservoir	l	80

GELÄNDETAUGLICHKEIT / PRESTAZIONI FUORISTRADA / APTITUDES TOUT TERRAIN

Böschungswinkel v. / Pendenza ant. / Angle d'attaque avant	Grad / gradi / degrés	33
Böschungswinkel h. / Pendenza post. / Angle d'attaque arrière	Grad / gradi / degrés	28
Rampenwinkel / Limite di superamento / Angle de rampe	Grad / gradi / degrés	28
Bodenfreiheit / Altezza dal suolo / Garde au sol	mm	210

Nissan behält sich das Recht vor, Preise, Farben, Materialien, Ausstattung und Spezifikationen der Modelle jederzeit und ohne Vorankündigung zu ändern. / Nissan si riserva in ogni momento e senza avviso cambiamenti ai colori, al prezzo, all'equipaggiamento ed ai dati tecnici. / Nissan se réserve le droit de changer les prix, les teintes, les matériaux, les équipements et les caractéristiques de ses modèles en tout temps, sans préavis.



Nissan Motor (Schweiz) AG

Bergermoosstrasse 4

8902 Urdorf

Internet: www.nissan.ch

Dieser Prospekt wurde auf chlorfreiem Papier gedruckt.
FOLDE PATH 03-98 10'000