



**VOLVO XC90**



LA VIE OFFRE BIEN PLUS QU'UNE VOLVO. VOUS AIMEZ ALLER OÙ BON VOUS SEMBLE, AVEC PRESTANCE ET DANS LE PLUS GRAND CONFORT. VOUS AIMEZ LES PERFORMANCES ET L'AGRÉMENT DE CONDUITE. ET SURTOUT VOUS AIMEZ VOUS FAIRE PLAISIR. PROFITER DE CE QUI SE FAIT DE MIEUX, LE PARTAGER AVEC VOS PROCHES, SANS VOUS SOUCIER DE SAVOIR OÙ CELA VOUS MÈNE. ALORS... INTÉRESSEZ-VOUS DE PLUS PRÈS À LA XC90.

## SOMMAIRE

### LA VOLVO XC90

Autour du conducteur	10
Confort des passagers	12
Infodivertissement	18
Performances	22
Sécurité personnelle	24
Sécurité & Environnement	26

### VOTRE VOLVO XC90

Motorisations & Équipements	32
Guide de style	34
Design extérieur	36
Design intérieur	40
Executive	46
R-DESIGN	50
Équipements, Options & Accessoires	52

[www.volvocars.ch](http://www.volvocars.ch)



## Puissance et intelligence.

La XC90 est un SUV puissant au design musclé, mais pas seulement. Nous avons voulu qu'elle soit l'alliance parfaite entre performances et intelligence. Parmi la multitude de technologies remarquables l'équipant, vous trouverez la transmission intégrale AWD avec Instant Traction™ et la boîte automatique et séquentielle Geartronic à six vitesses avec mode hiver.

Bien peu de SUV réussissent à combiner puissance et intelligence avec autant de talent. Mais une simple pression du pied sur l'accélérateur suffira à vous convaincre que ces qualités sont celles de la XC90.



Cette voiture répondra  
à toutes vos attentes,  
et plus encore.



Lorsque vous vous installez à l'intérieur de ce somptueux habitacle, laissez-vous porter par les ondes musicales du système Volvo Premium Sound. Sentez le ronronnement confiant et calme du magistral moteur 3.2.

Regardez autour de vous. Sentez la satisfaction de votre entourage. Respirez à fond. Essayez de vous rappeler vos derniers rêves. Vous rêvez éveillé.

Une expérience que vous n'êtes pas près d'oublier.

Pourquoi certaines expériences laissent-elles un souvenir inoubliable ? Prenez l'intérieur de la XC90. Peu importe ce qu'il se passe à l'extérieur, vous et vos proches serez transportés dans un environnement aussi calme et apaisant que luxueux. Ici, pas de mauvaises surprises. Ce SUV a été créé pour les personnes qui aiment savourer ce qui se fait de mieux – et le partager. Le seul défaut de la XC90 est que vous aurez parfois à le laisser. Mais ne vous inquiétez pas, testez ce véhicule exceptionnel une seule fois et il ne vous quittera jamais.



Les bonnes choses sont  
faites pour être partagées.



Il n'y a pas de siège en seconde classe dans la Volvo XC90. La finition minutieuse et la noblesse des matériaux vous assurent confort et sécurité. De son système de contrôle de la qualité de l'air intérieur jusqu'au coussin rehausseur intégré pour les enfants, rien ni personne n'a été oublié dans la quête de la satisfaction.

Et comme beaucoup de bonnes choses dans la vie, la Volvo XC90 a été créée pour être partagée. Maintenant, c'est à vous de le faire.



Nos designers sont  
des rêveurs. Et vous ?

Avez-vous déjà rêvé que votre voiture soit aussi importante que votre vie? Une voiture avec un large choix de finitions, chacune d'elle étant une réflexion différente sur son style contemporain. Les équipements sont à la fois intuitifs et facilitent la performance aussi bien en ville que sur les chemins escarpés. Nous l'avons fait. Et nous avons décidé de le partager avec vous. Pourquoi ne pas s'élever, et nous rejoindre au pays des rêves ?



64 configurations pour partager son bonheur.



Chacun des sept sièges de la Volvo XC90 offre bien plus que du confort. Il offre 64 configurations possibles pour répondre à vos besoins. Chaque siège passager est rabattable. Vous obtenez donc le mariage parfait de la polyvalence et du luxe. Le chargement est aussi facile. Le hayon s'ouvre en deux parties: une partie pour les objets légers et une autre pour les charges plus lourdes.



Déplacez-vous  
dans votre salon.

Notre volonté est de vous apporter un habitacle accueillant au sein de la Volvo XC90. L'air entrant dans l'habitacle est purifié pour que vous restiez serein. Les équipements, comme la téléphonie Bluetooth® mains libres intégrée et le système de navigation RTI, sont à votre portée chaque fois que vous l'exigez. Enfin, l'ensemble multimédia RSE avec ses deux écrans assure le calme et la distraction des passagers assis derrière vous.



Quand avez-vous été  
envouté par la musique  
pour la dernière fois ?

Il existe un moyen imparable de transformer un voyage en un événement mémorable : écouter de la bonne musique. Si en plus vous pouvez compter sur un système à la pointe de la technologie audio, le trajet n'en sera que meilleur.

Le système Premium Sound de Volvo vous apporte une expérience acoustique fascinante. Il est équipé d'un amplificateur numérique de classe D, de 12 haut-parleurs de dernière génération, du système Dolby® Pro Logic® II surround et peut être entièrement compatible avec votre iPod® ou votre lecteur MP3. Nous pourrions en dire plus, mais nous préférons laisser la parole à la musique.



Un caractère  
extraordinaire pour  
endosser de grandes  
responsabilités.

Puissant et respectueux de l'environnement. Pour beaucoup, cela sonne comme une contradiction. Pour nous, c'est un défi à relever.

Notre défi consiste à développer une technologie répondant aux exigences les plus rigoureuses en matières de performances, de confort et de respect de l'environnement. Il en résulte un moteur diesel et un moteur essence comme le six-cylindres 3.2 AWD avec système d'admission à géométrie variable alliant performances et économies de carburant. Ce moteur flexible est à la fois compact et efficace. Il fournit jusqu'à 320 Nm de couple intelligemment réparti sur les quatre roues et offre une accélération favorisant une conduite souple et exaltante.

Tirer profit de toute cette puissance est aussi un défi en soi. Pour y arriver, nous avons entre autres opté pour un centre de gravité bas, une distribution des masses optimale et une conduite surélevée. Ainsi, la XC90 reste collée à la route, quelle que soit celle que vous prenez.



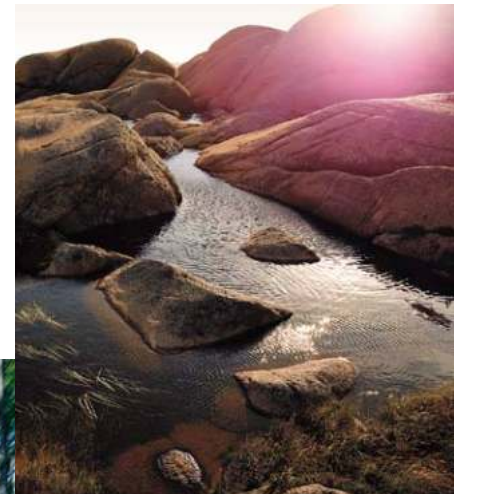
De temps en temps, il est judicieux de calmer les battements de son cœur.

En tant que propriétaire d'une Volvo XC90, vous serez détendu et aurez l'esprit tranquille, aussi bien dans la voiture en tant que conducteur ou passager, qu'une fois celle-ci garée et livrée à elle-même. Des serrures de portes très résistantes, un immobilisateur électronique et des vitres latérales en verre feuilleté gardent votre voiture à l'abri des visiteurs indésirables. L'éclairage d'approche éclaire votre chemin quand vous quittez la voiture et vous permet de trouver cette dernière dans la pénombre. Enfin, dans les situations extrêmes, Volvo On Call est votre ange gardien.

Partout où vous allez, ce SUV a la capacité d'obtenir chez vous des émotions. Mais quand il s'agit de la sécurité, vous aurez le plaisir de savoir qu'il fait exactement l'opposé.



**VOS ATTENTES ET VOS SOUHAITS SONT POUR NOUS DES PRIORITÉS ABSOLUES. PASSION, SOUCI DU DÉTAIL ET COMPRÉHENSION INNÉE DE VOS MOTIVATIONS SONT NOS MAÎTRES-MOTS. AU MÊME TITRE QUE LE STYLE, LE RAFFINEMENT ET LE PLAISIR DE CONDUITE - C'EST POURQUOI VOUS CONDUISEZ UNE VOLVO.**



# À LA POINTE DE L'INNOVATION POUR VOTRE PLAISIR, LES TECHNOLOGIES DE SÉCURITÉ VOLVO GARANTISSENT LE PLAISIR DE CONDUITE ET BIEN PLUS ENCORE.

Dans le monde entier, Volvo incarne la technologie au service de la sécurité. L'explication est simple : cela fait 80 ans qu'en matière de sécurité, la liste de nos innovations, notre engagement et notre persévérance nous distinguent des autres constructeurs automobiles. Si nous en sommes fiers, nous n'en serons satisfaits que le jour où nous atteindrons notre objectif zéro accident, une ambition qui appelle des idées neuves et une approche radicalement différente de la conception automobile classique. Engagés dans cette voie, nos succès sont tangibles. Pour commencer, nos voitures sont plus amusantes à conduire et plus attrayantes que jamais été (car un conducteur qui s'ennuie au volant ne sera jamais un conducteur prudent). Ensuite, nos technologies équipent déjà votre Volvo. Conduire une Volvo aujourd'hui, c'est avoir un aperçu de ce que sera l'automobile demain : un domaine où la passion de l'ingénierie et du design se met au service du conducteur.



## DES YEUX DANS LE DOS

Avec le radar de stationnement et la caméra d'aide au stationnement, rien ne vous échappera lors des manœuvres en marche arrière.

## LA STABILITÉ EN TOUTES CIRCONSTANCES

La transmission intégrale à gestion électronique (AWD) avec système Instant Traction™ est la contribution de Volvo à la stabilité et à la motricité, pour la conduite par tous les temps, en toute saison, sur toutes les routes.

## GARDEZ LE CONTRÔLE

Le correcteur électronique de trajectoire DSTC améliore la tenue de route, la sécurité et le plaisir de conduite dans nombre de situations délicates.

## À L'ÉPREUVE DE LA PLUIE

Les vitres des portes latérales hydrofuges permettent d'améliorer la visibilité par temps humide et le détecteur de pluie active automatiquement les essuie-glaces lorsqu'il commence à pleuvoir où si de l'eau tombe sur votre pare-brise.

## L'ÉQUILIBRE AVANT TOUT

Le Système de stabilisation du roulis RSC détecte les risques de tonneau et stabilise le véhicule lorsque cela est nécessaire.

## LA TRANQUILLITÉ D'ESPRIT 24H/24, 7 JOURS SUR 7

Pas de panique. Volvo On Call est un service d'assistance routière et d'urgence qui s'actionne automatiquement.

## LE CONFORT AVANT TOUT

La forme ergonomique des sièges et de l'environnement du conducteur ont un effet relaxant et vous aident à rester concentré sur votre conduite.

## L'ANGLE MORT SOUS HAUTE SURVEILLANCE

Le système de surveillance vidéo anti-angle mort BLIS détecte tout véhicule qui entre dans l'angle mort.

## QUE LA LUMIÈRE SOIT

Les phares directionnels actifs double xénon ABL élargissent votre champ de vision dans l'obscurité et offrent un meilleur éclairage des courbes.



## UNE SILHOUETTE PLEINE DE PROMESSES.

Nous avons été parmi les premiers constructeurs, dès les années 70, à œuvrer pour un meilleur respect de l'environnement. Depuis lors, nous innovons en permanence pour réduire l'impact environnemental de nos véhicules – à toutes les étapes de leur vie, de leur conception à leur recyclage.

Aujourd'hui, l'un de nos plus grands défis consiste à réduire les émissions de CO<sub>2</sub> impliquées dans le changement climatique. C'est pour cela que nous avons mis en œuvre le programme technique innovant DRIVe. Nous proposons maintenant l'une des gammes les plus larges de modèles à faibles émissions de CO<sub>2</sub> du segment premium. En alliant systématiquement des technologies moteur innovantes, une aérodynamique travaillée, des éléments basse friction et des matériaux légers, DRIVe est un pas important vers notre objectif zéro émission.

Dans un avenir proche, nous allons introduire de nouvelles technologies telles que les véhicules hybrides rechargeables qui se branchent sur une prise de courant murale classique et réduiront davantage les émissions de CO<sub>2</sub>. Nous sommes par ailleurs fermement engagés dans le développement de véhicules électriques, une technologie qui atténuera radicalement l'empreinte écologique de nos voitures et les rendra encore plus agréables à conduire. En fait, notre véhicule électrique – la Volvo C30 Electrique – existe déjà ! Alors à bientôt pour des nouvelles fraîches sur le sujet !



### RECYCLABLE À 85 %

Pour mieux réduire son impact global sur l'environnement, chaque Volvo est conçue pour faciliter la récupération et le recyclage en fin de vie.

### DES MATÉRIAUX INTÉRIEURS PLUS SAINS

Toutes les selleries et textiles intérieurs ont été testés pour vérifier l'absence de certaines substances allergènes ou toxiques. L'absence d'allergie de contact a aussi été testée sur plusieurs pièces intérieures en métal. Une bonne nouvelle pour vous et ceux qui vous accompagnent.

### CONTRÔLE DES ÉMISSIONS

Toutes les motorisations Volvo respectent les normes environnementales les plus strictes. Un contrôle avancé des émissions de gaz permet d'éliminer de 95 à 99% du monoxyde de carbone, des composants hydrocarbonés et des oxydes d'azote contenus dans les gaz d'échappement. Les turbodiesels Volvo sont équipés d'un filtre à particules qui élimine environ 95% des particules contenues dans les gaz d'échappement diesel.

### AIR PUR DANS L'HABITACLE

Un filtre d'habitacle élimine la poussière, le pollen et les autres particules de l'air entrant dans l'habitacle. Le filtre multiactif IAQS de Volvo analyse l'air entrant dans l'habitacle et peut bloquer le monoxyde de carbone, l'ozone terrestre ou le dioxyde d'azote. Ce système garantit que l'air que vous respirez à bord est plus pur qu'à l'extérieur quand vous conduisez en circulation urbaine.

### DES CONSOMMATIONS RÉDUITES AVEC LE DIESEL

La technologie avancée turbodiesel à rampe commune Volvo assure des économies de carburant supérieures et des émissions de CO<sub>2</sub> en baisse – comme avec le moteur D5 haute performance.

### ÉCONOMIES DE CARBURANT

Pour limiter les pertes d'énergie liées à la résistance à l'air et au roulement, nous avons opté pour une silhouette aérodynamique, des matériaux légers et des technologies de réduction des frictions internes. Associées à des motorisations de pointe, ces mesures abaissent la consommation et les émissions de CO<sub>2</sub>.



#### MOTEUR ESSENCE

---

### 3.2 AWD

auto

269 g/km CO<sub>2</sub>

11.5 l/100 km

243 ch

320 Nm

#### MOTEUR DIESEL

---

### D5 AWD

auto

219 g/km CO<sub>2</sub>

8.3 l/100 km

200 ch

420 Nm

### D3

auto

216 g/km CO<sub>2</sub>

8.2 l/100 km

163 ch

340 Nm

**LA CREATION DE VOTRE VOLVO COMMENCE SOUS LE CAPOT.** Une partie de votre expérience au volant dépendra du moteur que vous aurez choisi. Des performances de premier plan et un moteur au caractère sportif font battre votre cœur ? Ou préférez-vous une conduite douce et économique ? Quel que soit le moteur qui vous convient, vous bénéficierez d'une réponse efficace et d'une conduite souple, avec un moteur dernier cri qui tirera parti de chaque goutte d'essence. Choisissez votre moteur et appréciez le voyage.

Les données techniques sont susceptibles d'évoluer. Contactez votre distributeur agréé Volvo pour obtenir les dernières informations.

#### DES MILLIERS DE COMBINAISONS, L'HARMONIE SUR

#### TOUTE LA LIGNE.

Ajoutez luxe et confort aux prestations de série déjà impressionnantes, en optant pour la finition Premium Edition, Summum, R-DESIGN, Xenium, Executive. Vous avez choisi ? À présent, imaginez la façon dont vous allez personnaliser votre nouvelle Volvo XC90 avec les options et accessoires présentés dans les pages suivantes. Pour en savoir plus, n'hésitez pas à consulter notre site ou à contacter votre concessionnaire Volvo. [www.volvocars.ch](http://www.volvocars.ch)



#### **VOUS APPRÉCIEZ UNE TOUCHE DE SPORTIVITÉ ?**

Si un style sportif et élégant accélère votre pouls, alors cette Volvo XC90 est sûrement faite pour vous : sellerie cuir Luxury Calcite et ambiance Anthracite Black avec incrustations Aluminium, volant et pommeau de levier de vitesses gainés de cuir. Couleur extérieure Black Sapphire Métallic et jantes alliage SITULA 18 pouces Silver Bright. Apportez la touche finale avec les barres de toit en Aluminium.



#### **OU UN LUXE EMPREINT DE MODERNITÉ ?**

Certaines personnes succombent au raffinement et à l'élégance intemporelle. Si vous êtes l'une d'elles, votre nouvelle Volvo XC90 pourrait ressembler à ça : sellerie cuir Luxury et ambiance Soft Beige avec incrustations Bois Véritable, volant gainé de cuir avec jante en Bois Véritable, pommeau de levier de vitesses gainé de cuir avec insert Bois Véritable. Couleur extérieure Twilight Bronze Metallic et jantes alliage CAMULUS 18 pouces Silver Bright.

**CHOISISSEZ LA COULEUR DE VOTRE VOLVO.** Lorsqu'il s'agit de l'aspect extérieur de votre Volvo, le choix de sa couleur, des jantes qui l'habilleront et des autres éléments de style sont des décisions de première importance. Vous pouvez opter pour une touche d'exclusivité en choisissant l'une des couleurs unique du programme Inscription. Pour plus de détails sur les options extérieures et pour configurer votre nouvelle Volvo en ligne, visitez notre site [www.volvocars.ch](http://www.volvocars.ch)



614 Ice White  
(Disponible sur R-DESIGN)



426 Silver Metallic  
(Disponible sur R-DESIGN)



477 Electric Silver Metallic  
(Disponible sur R-DESIGN)  
**Inscription**



700 Twilight Bronze Metallic  
(Disponible sur R-DESIGN)



492 Savile Grey Metallic  
(Disponible sur R-DESIGN)



452 Black Sapphire Metallic  
(Disponible sur R-DESIGN)



487 Ember Black Metallic  
(Disponible sur R-DESIGN)  
**Inscription**



612 Passion Red  
(Disponible seulement sur R-DESIGN)



702 Flamenco Red Metallic



498 Caspian Blue Metallic  
(Disponible sur R-DESIGN)



019 Black Stone  
(Disponible sur R-DESIGN)

**Inscription**

Inscription est le programme de personnalisation exclusif de Volvo, pour un style unique.

**Couleurs propres**

Pour réduire l'utilisation de solvants polluants, toutes les teintes extérieures de Volvo sont obtenues à partir de peintures à l'eau. Ajoutons que nos ateliers de peinture sont parmi les plus propres au monde.

**Remarque:** Il n'est pas possible de reproduire les nuances exactes sur un imprimé. Veuillez demander à un concessionnaire Volvo de vous présenter les échantillons.

**DESIGN EXTÉRIEUR.** Il est musclé sans être agressif. Les lignes tendues lui confèrent un style réellement dynamique, tandis que ses formes raffinées révèlent un côté plus sophistiqué. Les arrondis s'effacent soudain devant des sections distinctement

sculptées, créant un style affirmé. Ajoutez-y une structure qui ne laisse pas indifférent quant aux intentions de ce SUV Volvo. Et n'oublions pas de souligner l'esprit aventure de la Volvo XC90, qui se retrouve dans de nombreux équipements.

**Bas de porte et marchepieds en aluminium**

Coordonnés aux plaques de protection avant et arrière, ils confèrent à votre Volvo XC90 une allure décidée et puissante. De plus, ils protègent le seuil des portes lorsque vous roulez en terrain difficile, tout en facilitant les entrées et les sorties, ainsi que le chargement du toit. Charge maximale de 300 kg.

**Baguettes latérales**

Placées le long des portes et sur les arches de roues, ces baguettes de couleur carrosserie accentuent le caractère exclusif de la XC90.

**Barre de pare-choc avant**

Intégrée au pare-choc, elle souligne l'aspect robuste et le caractère affirmé de ce SUV Volvo. Disponible en coloris Gris Pierre ou Gris Anthracite, elle peut être peinte dans la teinte de la carrosserie.

**Barres de toit transversales en aluminium**

Un élément à l'aérodynamisme soigné qui vient compléter les barres de toit et le style de votre Volvo. Ces barres transversales en aluminium vous permettent également d'exploiter au maximum les capacités de chargement du toit.



**DESIGN EXTÉRIEUR** Jantes alliage



GALATEIA 8x19 pouces  
Silver Bright



CAMULUS 7x18 pouces  
Silver Bright



SITULA 7x18 pouces  
Silver Bright



NEPTUNE 7x17 pouces  
Silver Stone

**ACCESSOIRES** Jantes alliage



THALASSA 8x20 pouces  
Diamond Cut/Dark Grey Matt  
ou Light Grey



ALASTOR 8x19 pouces  
Silver Bright



OCEANUS 8x19 pouces  
Silver Bright



NEREUS 7x18 pouces  
Polished



NEREUS 7x18 pouces  
Silver Bright



AQUARIUS 7.5x17 pouces  
Silver Stone

**IMAGINEZ VOTRE NOUVEL INTÉRIEUR.** Conçu selon vos exigences, l'intérieur de votre Volvo peut afficher une multitude de personnalités. Choisissez entre trois ambiances intérieures (Off Black et Sandstone Beige) et différentes selleries. Optez pour l'intérieur qui vous correspond et ajoutez la touche finale en sélectionnant les incrustations, le volant, le levier de vitesses et les tapis de sol de votre choix. Une fois ces dilemmes réglés, vous allez certainement passer beaucoup de temps ici.

**Conception ergonomique** Développés par des spécialistes pour un confort optimal lors de vos déplacements, les sièges du Volvo XC90 sont parmi les plus confortables de leur catégorie. De multiples réglages de l'assise et des supports lombaires facilitent l'obtention d'une position de conduite parfaite.



**Cuir souple**

Élégance incomparable avec cette option qui vous offre des sièges exclusifs. Sellerie en cuir souple ultrafin avec surpiqûres et liserés contrastés. Des appuis augmentent encore le soutien latéral de l'assise.



**Cuir**

É la fois confortable et résistant, ce cuir se distingue par un grain accentué. Comme tous les cuirs utilisés par Volvo, il a été tanné exclusivement à l'aide de substances naturelles et se patine harmonieusement.



**Tissu/Vinyle Marstrand**

Cette sellerie à l'aspect robuste, mais d'une grande élégance, combine deux matières. Le panneau central en tissu offre un beau contraste visuel et un excellent confort d'assise, tandis que le vinyle façon cuir des panneaux latéraux est lisse et très pratique.

**AMBIANCE INTERIEURE Gris Foncé**



Volant gainé de cuir, intérieur Off Black



Volant Sport 3 branches gainé de cuir Off Black avec insert en Aluminium



Volant en Bois Véritable, intérieur Off Black



Volant en Bois Sapeli (pas disponible en Suisse)



Pommeau de levier de vitesses gainé de cuir, boîte automatique et séquentielle Geartronic



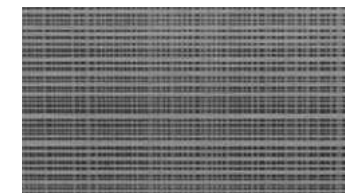
Pommeau de levier de vitesses en Bois Véritable, boîte automatique et séquentielle Geartronic\*



Pommeau de levier de vitesses en Bois Sapeli (pas disponible en Suisse)



Incrustation en Manganite



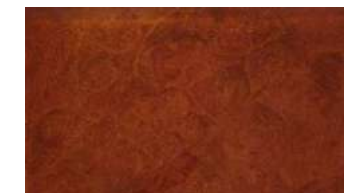
Incrustation en Aluminium Cross Brushed



Incrustation en Aluminium Sanded Silver



Incrustation en Bois Véritable



Incrustation en Bois Sapeli (pas disponible en Suisse)

**AMBIANCE INTERIEURE** Gris Foncé



Sellerie en cuir doux Chestnut Brown (CM0D)



Sellerie en cuir doux Off Black, CM00



Sellerie en cuir doux Soft Beige, CM0U



Sellerie en cuir doux Chestnut, CM0D



Sellerie en cuir Off Black, C900



Sellerie en cuir Calcite, C90T



Sellerie en tissu/vinyl Marstrand Off Black, C000

Sellerie	Ambiance	Volant gainé de cuir	Tableau de bord	Contre-portes	Moquette	Ciel de pavillon
Calcite	Off Black	Off Black	Off Black	Calcite/Off Black	Off Black	Quartz
Soft Beige	Off Black	Off Black	Off Black	Soft Beige/Off Black	Off Black	Quartz
Chestnut	Off Black	Off Black	Off Black	Chestnut/Off Black	Off Black	Quartz
Off Black	Off Black	Off Black	Off Black	Off Black/Off Black	Off Black	Quartz

**DESIGN INTÉRIEUR** Sandstone Beige



Volant gainé de cuir, intérieur Sandstone Beige



Pommeau de levier de vitesses gainé de cuir, boîte automatique et séquentielle Geartronic



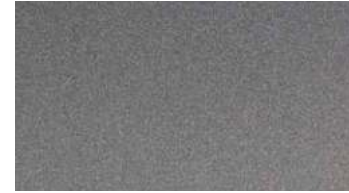
Volant en Bois Sapeli (pas disponible en Suisse)



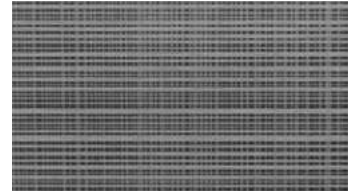
Pommeau en Bois Véritable, boîte automatique et séquentielle Geartronic



Pommeau de levier de vitesses en Bois Sapeli (pas disponible en Suisse)



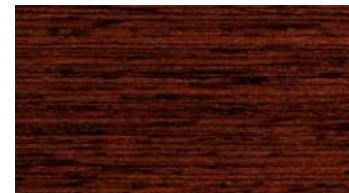
Incrustation en Manganite



Incrustation en Aluminium Cross Brushed



Incrustation en Aluminium Sanded Silver



Incrustation en Bois Véritable



Incrustation en Bois Sapeli (pas disponible en Suisse)



Sellerie en cuir doux Soft Beige, CM10  
Volant et pommeau en Aluminium Sanded Silver



Sellerie en cuir doux Soft Beige, CM10



Sellerie en cuir Soft Beige, C910

Sellerie	Ambiance	Volant gainé de cuir	Tableau de bord	Contre-portes	Moquette	Ciel de pavillon
Soft Beige	Sandstone Beige	Sandstone Beige	Espresso	Soft Beige/Mocca	Mocca	Soft Beige



Voyagez en première classe.

Peu importe la durée, chaque voyage en Volvo XC90 Executive restera gravé dans votre mémoire. Le style intérieur, sophistiqué et de bon goût, est complété par un design extérieur unique. Des jantes alliage Galateia 19 pouces aux rétroviseurs extérieurs et montants chromés, de la barre de pare-choc avant aux sorties d'échappement chromées, la finition la plus exclusive de ce SUV joue toujours dans le registre d'une élégance teintée de luxe.





À l'intérieur de la Volvo XC90 Executive, découvrez trois rangées de sièges en cuir Executive avec surpiqûres et liserés contrastés. Les sièges chauffants de la première et deuxième rangée assurent un accueil chaleureux, et, en plus d'être perforés, ceux de la première rangée sont également ventilés et massants. Un luxe que vous apprécierez tout particulièrement lors des longs trajets.

Panneaux de portes en cuir, accoudoirs avant rembourrés pour plus de confort. Incrustations en bois de noyer et tapis de sol en nubuck très épais pour parachever le luxe de l'ensemble. Et si vous souhaitez apporter une touche d'exclusivité en plus, laissez-vous tenter par un compartiment réfrigéré entre les sièges avant...



Intérieur Off Black  
Cuir souple perforé Executive Soft Beige, CUSU



Intérieur Off Black  
Cuir souple perforé Executive Chestnut, CUOP



Intérieur Off Black  
Cuir souple perforé Executive Off Black, CU00



Intérieur Soft Beige  
Cuir souple perforé Executive Soft Beige, CU10



Volant en Bois Véritable Executive,  
intérieur Off Black



Volant en Bois Véritable Executive,  
intérieur Sandstone Beige



Pommeau de levier de vitesses  
en ronce de noyer



Incrustations en ronce de noyer



La finition R-DESIGN de la XC90, si souvent récompensée, a tout ce qu'il faut pour plaire: un confort et des performances exceptionnels, un style distinctif, et bien sûr, la légendaire sécurité Volvo. Avec son châssis Sport, cette Volvo XC90 R-DESIGN

est loin d'être timide – principalement sur routes sinueuses. Exceptionnellement agile, la Volvo XC90 R-DESIGN concilie une motricité hors du commun, l'incroyable tenue de route d'un châssis et d'une direction sport uniques, avec les dernières technologies de contrôle de stabilité. Il en résulte un véhicule plus réactif et pourtant remarquablement équilibré et réfléchi. Cette sécurité active de Volvo permet de garder intact le plaisir de conduire (et bien plus encore).

#### Sièges R-DESIGN

Les sièges R-DESIGN sont recouverts de deux variétés de cuir de haute qualité, sans chrome, avec surpiqûres et liserés contrastés et logo R-DESIGN en relief. Le rembourrage des sièges avant est renforcé et les soutiens latéraux sont plus enveloppants afin d'assurer une meilleure assise dans les virages.

#### Châssis sport

La Volvo XC90 R-DESIGN a un châssis spécial qui la distingue des autres XC90, surtout dans les virages. La suspension avant utilise des jambes de force McPherson avec fonction anti-plongée et anti-cabrage. La suspension arrière Multilink est reliée à un sous-cadre en acier. L'avant et l'arrière disposent d'amortisseurs plus fermes et de barres anti-roulis plus rigides favorisant une meilleure stabilité et une réponse directionnelle plus rapide.

#### Assistance de direction assistée asservie à la vitesse Servotronic

Le volant R-DESIGN avec incrustation en aluminium n'a pas seulement une apparence élégante. Derrière celui-ci, la direction Z-F Servotronic utilise une technologie sophistiquée asservie à la vitesse qui régule le degré d'assistance en fonction des situations de conduite. À grande vitesse, la direction est plus ferme et les réponses plus immédiates. En revanche, à faible vitesse, la direction est plus souple et l'assistance augmente pour vous garer ou manœuvrer sans effort. La Volvo XC90 R-DESIGN dispose d'un système Servotronic spécial qui augmente sensiblement la réponse de la direction dans une fourchette de vitesse comprise entre 50 et 60 km/h.

#### Tenue de route exceptionnelle

Les jantes alliages Vulcanis 19 pouces à 5 branches réaffirment le caractère puissant et racé de la finition R-DESIGN de la XC90. Équipé de larges disques ventilés, de solides barres anti-roulis et de suspensions plus fermes, ce SUV est à la fois très stable et très performant même sur les routes sinueuses. Si cela ne vous suffit pas, les jantes CRATUS 20 pouces sont disponibles en option.

#### Double sortie d'échappement sport

La double sortie d'échappement chromée exclusive permet à la XC90 R-DESIGN de sortir du lot. En fait, ce seul élément pourrait être ce que les autres conducteurs remarquent en premier lorsqu'ils vous suivent.

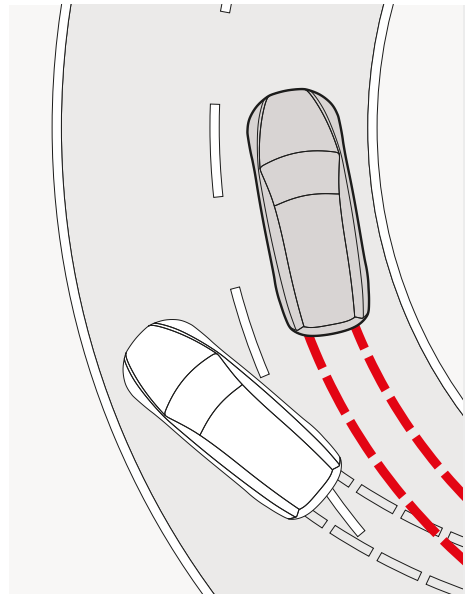
Une sélection d'équipements R-DESIGN est également disponible dans notre gamme d'accessoires. Consultez la brochure accessoires ou contactez votre distributeur agréé Volvo.

## SÉCURITÉ

L'élément fondamental de chaque véhicule que nous concevons est une technologie avancée permettant d'assister le conducteur et de protéger au mieux chaque occupant. Et pour renforcer l'expérience Volvo en matière de sécurité, nous vous proposons une large gamme d'équipements dernier cri – pour plus d'efficacité et de sérénité.

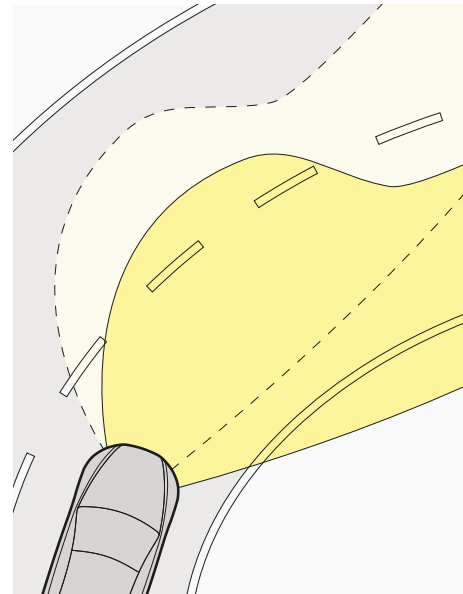


### SÉCURITÉ Active



#### Correcteur électronique de trajectoire DSTC

Le DSTC limite les risques de dérapages et de tonneaux. Il a été identifié comme l'un des équipements de sécurité les plus performants des dix dernières années. Au centre du DSTC se trouve un gyroscope qui analyse le comportement de la voiture et le compare aux mouvements du volant et des roues directrices. Ce système est alors capable de détecter une tendance au dérapage et de la neutraliser en réduisant la puissance fournie par le moteur ou en freinant individuellement une ou plusieurs roues.



#### Phares directionnels actifs double Xénon ABL\*

Outre un éclairage supérieur de 230%, les phares directionnels actifs double Xénon® augmentent de 90% votre visibilité en virage la nuit. Contrôlées par microprocesseurs, les optiques motorisées sont orientables de 15 degrés dans chaque direction lorsque vous roulez, de façon à mieux éclairer votre trajectoire. Un détecteur de luminosité désactive la fonction directionnelle durant la journée afin d'en accroître la durée de vie.

Double Xénon est une marque commerciale de Hella KgaA Hueck & Co.

#### Vitres latérales avant hydrofuges

Afin d'améliorer la visibilité par temps de pluie, les vitres latérales avant bénéficient d'un traitement hydrofuge spécial qui transforme les gouttes d'eau en petites particules évacuées par la force du vent. Ce procédé évite également le dépôt de glace et le gel lors des périodes hivernales.

#### Contrôle de stabilité au roulis RSC

Et lors d'une manœuvre d'urgence, le système de contrôle de stabilité au roulis RSC de Volvo peut intervenir pour vous éviter un tonneau. Ce système utilise un capteur gyroscopique qui calcule en permanence l'angle d'inclinaison de la voiture et le risque de tonneau. Si nécessaire, le système RSC réduit la puissance du moteur ou freine une ou plusieurs roues, juste assez pour diminuer la force centrifuge et rétablir l'équilibre de la voiture.

### SÉCURITÉ Passive



#### Airbag passager désactivable

Cette fonction vous permet de déconnecter l'airbag passager à l'aide de la clé de contact. Lorsque l'airbag est désactivé, vous en êtes informé via un message sur l'écran situé au niveau du pavillon. Cet airbag est prévu pour protéger des adultes, nous vous conseillons donc de désactiver l'airbag passager lorsqu'une personne de moins d'un mètre quarante se trouve à la place du passager ou lorsqu'un siège bébé s'y trouve.

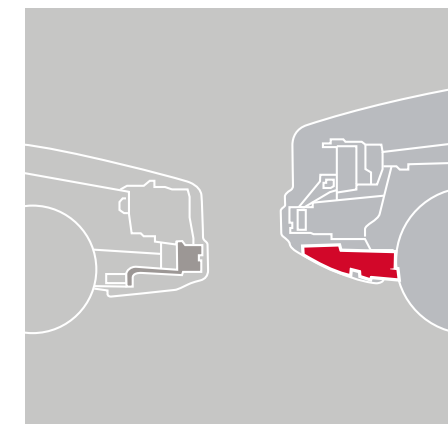


#### Système de protection contre le coup du lapin WHIPS

Intégré dans les sièges avant, le système de protection contre le coup du lapin WHIPS, une exclusivité Volvo, enveloppe délicatement la colonne vertébrale et la nuque des occupants pour réduire les risques de coup du lapin (une des blessures les plus fréquentes liées aux accidents de la circulation et souvent causée par une collision par l'arrière à faible vitesse). Il s'active lorsque la voiture est heurtée à l'arrière avec une certaine violence. Des études indépendantes ont montré que le système WHIPS est l'un des plus efficaces du monde et peut réduire de plus de 50 % les séquelles à long terme du coup du lapin.

#### Structure frontale

Les zones de déformation généreuses à l'avant sont conçues pour absorber l'énergie libérée par le choc avant qu'il n'atteigne l'habitacle. Le moteur monté en position transversale et très compact permet l'utilisation optimale des zones de déformation tout en protégeant les occupants. Les supports longitudinaux en acier dispersent l'énergie de l'accident de l'avant vers l'arrière du véhicule, aidant à réduire l'impact sur les occupants.



#### Traverse inférieure

Pour mieux protéger les occupants d'un véhicule muni de pare-chocs placés plus bas, la structure frontale de ces modèles intègre une traverse inférieure surbaissée. Lors d'un impact, cette traverse sert à activer les zones de déformation et les autres systèmes de sécurité de la voiture venant en sens inverse, réduisant ainsi le risque de blessure de ses occupants.

#### Technologies de retenue

En cas de collision, les technologies de retenue Volvo agissent pour réduire les conséquences de l'impact. Les **ceintures de sécurité avec prétensionneurs à commande pyrotechnique** agissent en quelques millisecondes pour tendre les sangles de la ceinture et offrir une meilleure protection. Dans un second temps, les ceintures avant sont légèrement relâchées afin de permettre au conducteur et au passager avant de bénéficier de la protection de l'airbag de manière délicate et contrôlée. Permettant d'optimiser la protection, les **airbags à déclenchement différencié** adaptent le déploiement des airbags en fonction de la force de la collision. L'airbag conducteur interagit également avec la colonne de direction déformable. Les **airbags latéraux** dans les sièges avant contribuent à réduire le risque de blessures graves en cas de collision latérale. En cas de collision ou de tonneau, les **rideaux gonflables de sécurité IC** aident à protéger la tête des occupants aux places extérieures. Ils restent également gonflés quelques secondes pour offrir une protection prolongée en cas de collision multiple.



Dans une Volvo, sécurité rime avec interaction. En effet, ce n'est pas tant le nombre d'équipements qui détermine le niveau de sécurité d'une voiture mais leur parfaite interaction. C'est elle qui garantit la protection des occupants.

**En cas de collision** par l'arrière, les zones de déformation situées à l'arrière du véhicule absorbent autant que possible l'onde de choc avant qu'elle ne se propage dans l'habitacle. Le réservoir de carburant est conçu pour demeurer bien protégé à l'avant de l'essieu arrière. Dans l'habitacle, les appuie-têtes soutiennent la nuque et la colonne vertébrale, et protègent également la tête contre les débris de verre. Intégré dans les sièges avant, le système WHIPS de protection contre le coup du lapin – une exclusivité Volvo – enveloppe délicatement la colonne vertébrale et la nuque des occupants.

**En cas de collision latérale**, le système exclusif de protection contre les chocs latéraux SIPS permet de répartir l'onde de choc à travers toute la carrosserie de la voiture et de protéger les occupants. Les airbags latéraux à chambre double dans les sièges avant permettent de protéger la poitrine et les hanches, pendant que les rideaux gonflables de sécurité IC protègent la tête des passagers des places extérieures, incluant ceux de la troisième rangée.

**En cas de tonneau**, le système de protection en cas de retournement ROPS s'active. Les prétensionneurs des ceintures de sécurité permettent de retenir les occupants de manière plus sûre, et les rideaux gonflables de sécurité IC se déploient pour protéger leur tête. Enfin, la structure de l'habitacle est renforcée pour préserver au mieux l'habitacle.

**En cas de collision frontale**, la structure frontale brevetée se déforme pour absorber l'énergie libérée par le choc. Le train roulant compact a été conçu pour optimiser la déformation. Un renfort en acier placé sous le tableau de bord contribue à protéger l'habitacle. À l'intérieur de la voiture, les ceintures de sécurité interagissent avec la colonne de direction rétractable et les airbags à déclenchement différencié pour maintenir les occupants hors de danger. Une traverse basse contribue à protéger les occupants d'une voiture moins haute que la vôtre.



**Système de protection en cas de retournement ROPS**

Une structure de toit solide associée au système de protection en cas de retournement ROPS permet de protéger les occupants en cas de tonneau. ROPS est activé par un gyroscope qui surveille l'angle d'inclinaison de la voiture. Les prétensionneurs des ceintures de sécurité, présents sur tous les sièges, agissent pour mieux maintenir les occupants. Dans le même temps, les rideaux gonflables de sécurité IC se déploient, et restent déployés pendant plusieurs secondes, pour assurer un surcroît de protection. Pour préserver l'intégrité des passagers dans l'habitacle, la structure de sécurité est renforcée.

**Protection des piétons**

Pour limiter les risques de blessures aux usagers de la route dépourvus de protection, la face avant de la voiture est arrondie, les phares sont affleurants à la carrosserie et le capot se déforme pour absorber l'énergie du choc.

**Système de protection contre les chocs latéraux SIPS**

Le système SIPS est un système de sécurité exclusif Volvo développé pour protéger les occupants en cas de collision latérale. Le châssis en acier de la voiture et les sièges avant ont été conçus et renforcés pour détourner l'impact d'un choc latéral des occupants et le diriger vers d'autres endroits de la voiture afin de contribuer à éviter toute intrusion dans l'habitacle. La structure ultra-résistante des portières et des flancs de la voiture se compose d'aciers ultra-résistants associés à des aciers plus souples afin de résister à un choc latéral violent, même avec des véhicules de grand gabarit. Les rideaux gonflables de sécurité IC destinés à tous les occupants des places extérieures et les airbags latéraux à deux poches des places avant assurent une protection supplémentaire.



**La sécurité des enfants par Volvo**

Pour protéger les enfants de manière optimale, nous proposons l'un des programmes de protection les plus aboutis du monde automobile. Les enfants ont une tête développée et un cou fragile\*, c'est pourquoi il est plus sûr pour eux, jusqu'à 3-4 ans, de voyager dos à la route. Nos sièges pour enfants dos à la route aident à offrir une protection maximale dans un grand nombre de collisions. Les enfants ayant dépassé cet âge voyagent de manière plus sûre sur les rehausseurs intégrés dans les sièges arrière, adaptés aux ceintures de sécurité de la voiture. Toutes nos selleries sont testées contre les substances allergènes ou nocives.

\* En cas de collision frontale à 50 km/h, la tête d'un enfant de 6 mois peut être exposée à des forces correspondant à un total de 100 kg !

**Remarque :** si l'airbag passager avant est activé, un enfant de moins d'1m40 ne doit en aucun cas voyager sur le siège avant – qu'il soit sur un siège bébé, un rehausseur ou dans n'importe quelle autre situation.



**► Siège bébé (jusqu'à 13 kg)**

Offrez à vos enfants de 0 à 1 an la sécurité de ce siège confortable, orienté dos à la route et fixé au moyen de la ceinture de sécurité du véhicule. Et pour une installation supplémentaire utilisant les fixations ISOFIX de la voiture, un appui ISOFIX peut être ajouté. Les renforts latéraux protègent l'enfant en cas de choc latéral, et l'appuie-tête ainsi que le harnais cinq points sont facilement ajustables. L'appuie-tête est rembourré pour un confort maximal, et le siège est équipé d'un auvent pour éviter le soleil. Enfin, il est facilement transportable.

► = Accessoire (peut être installé après l'achat de votre voiture).

## SÉCURITÉ Enfant



### ► Siège enfant (de 9 à 25 kg)

De l'âge de 9 mois à l'âge de 6 ans, les enfants peuvent continuer de voyager assis dos à la route dans ce nouveau siège enfant. Sa conception avancée permet d'offrir une excellente protection et une assise évolutive pour plusieurs années. Le siège s'installe à l'aide des ceintures de sécurité et s'ajuste facilement pour optimiser le confort et la sécurité. Un support intégré pour les jambes facilite une installation sûre dos à la route. Nous recommandons que les enfants soient installés dos à la route le plus longtemps possible. Mais quand un enfant devient trop grand (15–25 kg) et ne peut plus être installé confortablement dans cette position, le siège peut aussi être utilisé comme un rehausseur face à la route qui place l'enfant dans une bonne position par rapport à la ceinture de sécurité du véhicule.

## SÉCURITÉ Personnelle



### HomeLink®

Avec des boutons intégrés au pare-soleil, HomeLink® vous permet d'actionner les systèmes télécommandés de votre maison – comme la porte de votre garage, le système d'alarme ou l'éclairage extérieur – sans quitter votre véhicule.

HomeLink est une marque déposée de Johnson Controls Technology. Il peut être incompatible avec certains équipements européens.



### Rétroviseurs extérieurs rabattables électriquement avec éclairage du sol

Une simple pression sur un bouton permet de rabattre les rétroviseurs extérieurs le long de la carrosserie, réduisant ainsi les risques de dommages lorsque votre voiture est stationnée. Ils se rabattent ou s'ouvrent automatiquement chaque fois que vous verrouillez ou déverrouillez votre voiture. L'éclairage du sol s'active à partir de la télécommande. En plus d'accroître la sécurité autour de votre voiture la nuit, cela est aussi très pratique pour monter à bord ou en sortir.

### Éclairage d'approche et d'accompagnement

Activé à l'aide de la télécommande, l'éclairage d'approche vous accueille dans la lumière même par nuit noire. Il se compose de spots intérieurs et latéraux, ainsi que d'un éclairage au sol disponible en option. Pour disposer du même confort et de la même sécurité lorsque vous quittez la voiture, il suffit d'activer l'éclairage d'accompagnement à l'aide du levier de commande des phares. Les phares éclairent alors le chemin d'une douce lumière jusqu'à votre porte.

### Vitres des portes latérales en verre feuilleté

Les vitres feuilletées des portes latérales transforment les tentatives d'effraction en pertes de temps pour leurs auteurs. Elles améliorent également le confort acoustique de l'habitacle et la protection contre les rayonnements UV.

### Volvo On Call

Activé automatiquement en cas de déploiement d'un airbag ou si vous pressez le bouton, Volvo On Call est un service d'assistance routière et d'urgence. En plus de vous mettre en relation avec un opérateur Volvo On Call, le système de navigation RTI permet de vous localiser précisément et de vous secourir le plus rapidement possible. Le système peut aussi vous alerter d'une tentative d'intrusion, et en cas de vol, la voiture peut être suivie par satellite.



### Coussin réhausseur intégré (15–36 kg)

Le coussin réhausseur intégré au siège central permet d'installer un enfant de 15 à 36 kg à la hauteur requise pour boucler la ceinture de sécurité tout en lui offrant confort et visibilité. Le siège du milieu coulisse vers l'avant pour rapprocher l'enfant des adultes installés sur les sièges avant. Si vous souhaitez plus de place pour les jambes, relevez la partie arrière de la console centrale. Quand vous ne l'utilisez pas, le coussin réhausseur se range dans le siège.

### Verrouillage centralisé de sécurité enfant

Le verrouillage centralisé de sécurité enfant vous permet de condamner les portes arrière à partir du siège conducteur et ainsi d'éviter qu'elles soient ouvertes depuis l'intérieur.

## CONFORT

Une Volvo est pensée pour chacun de ses occupants. Nos équipements visent à améliorer le sentiment de bien-être de chaque passager et le plaisir de rouler dans une Volvo. Et pour encore améliorer votre confort, nous vous proposons une gamme d'équipements intelligents – spécialement conçus pour votre Volvo et ceux qui s'y installent.



## CONFORT Sièges



### Sept sièges individuels

Chacun des occupants appréciera le confort et la conception ergonomique des sièges individuels. Basé sur l'ergonomie de sièges de cinéma, ils vous confèrent une excellente visibilité quelle que soit votre place dans le véhicule. Les sièges avant et ceux de la deuxième rangée se règlent facilement. Vous trouverez donc la position assise idéale pour un maximum de confort. Le siège du milieu est également équipé d'un coussin réhausseur intégré. Chaque siège de la troisième rangée est confortable pour des passagers d'une taille d'environ 1,60 m. Chaque siège arrière est facile à plier individuellement dans le plancher du coffre. Vous pouvez donc transporter à la fois des passagers et des bagages sans compromettre le confort ou la sécurité.

► = Accessoire (peut être installé après l'achat de votre voiture).

## CONFORT Sièges



### Deuxième rangée de sièges réglables

Chaque siège de la deuxième rangée peut coulisser de l'avant vers l'arrière pour vous offrir un maximum de confort et de flexibilité. Les sièges latéraux peuvent s'avancer de 10 cm tandis que le siège central avec coussin rehausseur intégré peut s'avancer de 30 cm. Vous pouvez donc rapprocher un jeune enfant des adultes situés à l'avant. Et pour plus de place pour les jambes du passager situé au milieu de la deuxième rangée, escamotez simplement la section arrière de la console centrale.

### Troisième rangée

Deux passagers d'une taille d'environ 1,60 m voyagent confortablement sur les sièges de la troisième rangée. Des porte-gobelets et des espaces de rangement pratiques agrémentent les longs voyages. Des ouïes de climatisation orientables rehaussent le confort de ces places arrière.



### Sièges avant à réglages électriques\*

À l'aide d'un simple bouton, trouvez la position de conduite la plus confortable. Le siège conducteur dispose également d'une fonction qui mémorise trois jeux de réglage de l'assise et des rétroviseurs, chacun étant associé à une télécommande distincte – un détail appréciable lorsque la voiture est partagée par plusieurs conducteurs. Pour faciliter les manœuvres de stationnement, le rétroviseur droit s'incline automatiquement en marche arrière.

## CONFORT Ventilation

### Climatisation automatique ECC

Vous apprécierez l'agréable air ambiant obtenu grâce à la climatisation automatique ECC. Elle maintient la température sélectionnée dans l'habitacle quels que soient les changements de température à l'extérieur ou les rayons du soleil. Le conducteur et le passager avant peuvent régler séparément la température souhaitée.

### Filtre multi-actif IAQS

Le filtre multi-actif IAQS analyse en permanence l'air entrant et, au besoin, ferme temporairement les ouïes d'aération extérieures pour empêcher la pénétration du monoxyde de carbone, de l'ozone au sol et du dioxyde d'azote. Parallèlement, un filtre à charbon actif capte les autres gaz nocifs et les mauvaises odeurs. Ainsi, l'air que vous respirez dans la voiture est plus sain qu'à l'extérieur en circulation dense ou sous un tunnel.



### Toit ouvrant électrique transparent\*

Il rend l'habitacle encore plus lumineux et aéré. Il suffit d'appuyer sur un bouton pour ouvrir complètement ou refermer le panneau de toit. Si le rayonnement du soleil est trop vif, il ne vous reste qu'à fermer le pare-soleil intégré.

## CONFORT Ventilation



### Air conditionné pour la troisième rangée

En complément de la climatisation automatique ECC, ce système de climatisation manuel augmente le confort de la troisième rangée. Les passagers peuvent eux-mêmes ajuster la vitesse de la ventilation et régler la puissance de l'air diffusé via des sorties séparées.

### ► Pare-soleil

Se fixant facilement sur les vitres arrière et de hayon, ces accessoires pratiques contribuent à protéger l'habitacle de la chaleur et l'éclat d'un ensoleillement trop direct. Ils sont simples à retirer et à replier lorsque vous n'en avez plus besoin.

### Chauffage du moteur e de l'habitacle, au carburant

#### ► Déclenchement à distance

Alimenté par carburant, ce dispositif de chauffage facilite le démarrage du moteur et limite son impact écologique tout en réchauffant l'habitacle. Déclenchez-le directement, ou fixez l'heure à laquelle vous souhaitez monter à bord, dans une voiture chaude et dégivrée. La commande de déclenchement à distance vous permet d'activer la fonction sans vous déplacer jusqu'à la voiture. Si celle-ci est équipée du système Volvo On Call, un SMS envoyé par téléphone portable suffit pour initier le chauffage.

## CONFORT Rangement



### ► Glacière-réchauffeur

En plus de garder vos boissons au frais dans un compartiment réfrigéré, elle peut même conserver des aliments au chaud. Elle se branche sur la prise située dans le compartiment à bagages et se fixe au moyen de sangles de serrage.

### Porte-gobelets aux sièges arrière

Des porte-gobelets escamotables et faciles d'accès sont placés à l'arrière de la console centrale, et les panneaux latéraux accueillent facilement des bouteilles.



### Accoudoir central avant et porte-gobelets

L'accoudoir central cache bien des fonctionnalités. Rabattez la partie supérieure et vous découvrez un espace de rangement pour CD, lunettes... et aussi une tablette très pratique pour les passagers arrière. Deux porte-gobelets placés à l'avant de l'accoudoir mettent à portée de main les boissons fraîches. Ils se retirent s'ils ne sont pas utilisés. Vous trouverez aussi une prise auxiliaire (AUX).

## AUDIO & TECHNOLOGIE

Grâce à l'emploi de technologies dernier cri, votre Volvo est capable de satisfaire aux exigences les plus pointues. Vivez une expérience unique avec l'une des meilleures installations audio au monde et profitez d'innovations vous assurant une conduite plus sûre et un plaisir de conduite renforcé.

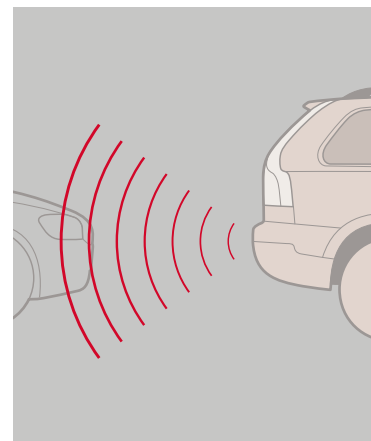


### AUDIO & TECHNOLOGIE Aides à la conduite



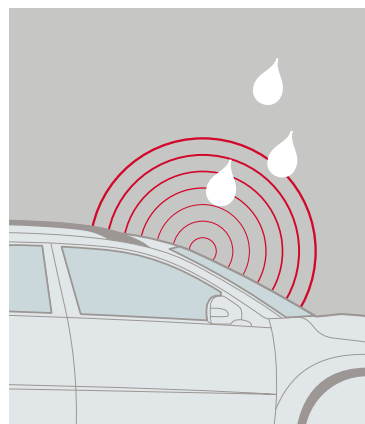
#### Rétroviseur intérieur électrochrome\*

Pour rendre la conduite de nuit plus sûre et plus confortable, ce dispositif réduit l'intensité lumineuse de l'image des phares dans le rétroviseur.



#### ► Radar de stationnement avant et arrière\*

Ce système s'active lorsque vous enclenchez la marche arrière et il facilite les manœuvres dans les espaces exigus. Le système audio se coupe et un signal sonore intermittent émis par les haut-parleurs arrière s'accélère à mesure que vous vous rapprochez de l'obstacle, jusqu'à devenir continu. Le radar avant opère exactement sur le même principe, en vous alertant cette fois par les haut-parleurs avant. De plus, la distance restante s'affiche sur l'écran du système audio.



#### Détecteur de pluie\*

Grâce à ce détecteur, les essuie-glaces s'activent dès qu'il commence à pleuvoir ou que de l'eau est projetée sur le pare-brise. La sensibilité du système peut être réglée à l'aide d'une bague située sur le levier de commande des essuie-glaces.



#### ► Caméra de recul

La caméra de recul, discrètement montée juste au-dessus de la plaque d'immatriculation, utilise l'écran du système de navigation RTI pour accroître votre visibilité et détecter d'éventuels obstacles lors de vos manœuvres. L'image de l'écran propose des lignes de parking pour vous montrer la trajectoire idéale à suivre.

### AUDIO & TECHNOLOGIE Communication



#### Système mains libres Bluetooth® intégré

##### ► Système mains libres Bluetooth®

Bluetooth® est une technologie permettant à un téléphone portable de se connecter sans fil à votre Volvo. Une fois configuré pour un téléphone, le système le reconnaît automatiquement dès que vous entrez dans la voiture. Et à chaque fois que vous entrez ou sortez de la voiture, le système vous permet de passer librement du téléphone au système mains libres et inversement. Avec le système mains libres Bluetooth® vous pouvez aisément utiliser votre téléphone avec les commandes au volant ou sur la console centrale. Pour plus de confort et de sécurité, vous pouvez également vous équiper du service d'assistance routière et d'urgence Volvo On Call. Disponible en accessoire, une connexion Bluetooth® pour téléphone portable à commande vocale recueille vos ordres et compose les numéros pour vous.

La marque et les logos Bluetooth appartiennent à Bluetooth SIG, Inc. Ils sont utilisés par Volvo Car Corporation sous licence. Les autres marques commerciales et noms commerciaux appartiennent à leurs propriétaires respectifs.



#### Navigation RTI\*

Le système de navigation RTI de Volvo vous offre un guidage graphique doublé d'un guidage vocal de votre point de départ à votre point d'arrivée. Grâce à l'information trafic TMC, le système RTI vous informe également des conditions de circulation et vous propose un itinéraire alternatif. Très rapide et ultra-précis, ce RTI de nouvelle génération possède un disque dur contenant les cartes des principales régions d'Europe. Le système est entièrement intégré à votre Volvo et se commande facilement depuis le volant ou la télécommande. L'écran est placé pour vous éviter de quitter la route des yeux. Vous avez le choix entre deux modes de fonctionnement : Basique et Avancé. Lorsque le système RTI n'est pas utilisé, l'écran s'escamote dans le tableau de bord.



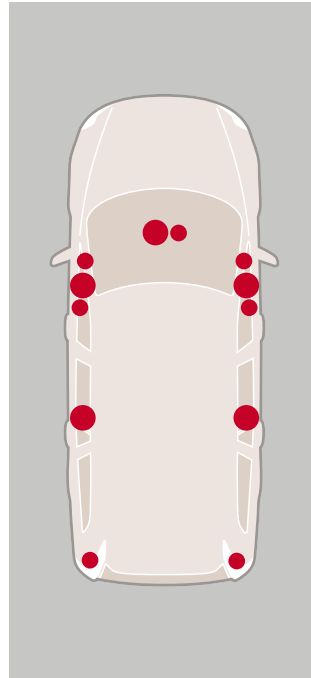
#### ► Système de navigation portable Volvo

Une navigation aisée et... stylée : ultra-mince et polyvalent, le nouveau système de navigation Garmin nüvi s'intègre parfaitement au design de votre Volvo. Fixez-le simplement à sa station d'accueil au milieu du tableau de bord. Grâce aux commandes vocales et à l'écran tactile, il vous sera facile de trouver l'itinéraire le plus court, le plus rapide ou le plus économe en carburant. Gardez les mains sur le volant et dictez simplement vos ordres. Les principaux bâtiments et points d'intérêt s'affichent en 3D pour offrir une meilleure vue d'ensemble, et le guidage aux intersections s'effectue précisément et en temps opportun. Par le biais de l'information trafic TMC (Traffic Message Channel), le système vous prévient d'éventuels problèmes de circulation et vous propose un itinéraire de substitution. L'unité de navigation peut être utilisée en dehors de la voiture et mémorise même son lieu de stationnement.

nüvi est une marque commerciale de Garmin Ltd.

\* En option

► = Accessoire (peut être installé après l'achat de votre voiture).



**Système audio Premium Sound\***

Le système audio Premium Sound est d'une qualité sans égale avec son amplificateur numérique classe D 5x130 W. Le système Dolby® Pro Logic® II surround produit un son d'une qualité égale quel que soit le siège où l'on se trouve. Les 12 haut-parleurs haute performance spécialement conçus pour la Volvo XC90 procurent une sensation musicale digne d'une prestation en concert. Le système Premium Sound inclut :

- Radio RDS
- Lecteur CD compatible MP3 et WMA
- Prise USB et auxiliaire (AUX)
- Amplificateur numérique classe D 5x130 W
- Son Dolby® Pro Logic® II Surround avec haut-parleur central et processeur audio numérique
- 12 haut-parleurs haute performance

Options : commandes au volant, télécommande, et prises pour écouteurs à l'arrière. Chargeur 6 CD disponible (en remplacement du lecteur CD) – cette option supprime la prise USB mais une interface musicale USB et iPod® (accessoire) peut être ajoutée.

Dolby, Pro Logic et le symbole double-D sont des marques déposées de Dolby Laboratories.



**Haut-parleurs Premium Sound\***

Les douze haut-parleurs dernier cri du système audio Volvo Premium Sound sont alimentés par un amplificateur numérique de 5x130 W. Dans les portes avant, ils se séparent en trois segments pour la diffusion des graves, des médiums et des aigus. De façon similaire, les portes arrière contiennent deux sections séparées pour la diffusion des graves et des aigus. Chaque haut-parleur possède un filtre répartiteur pour optimiser la qualité du son. Le système Dolby® Surround Pro Logic® II de dernière génération, avec haut-parleur central et processeur sonore, offre une reproduction authentique et une grande sensation acoustique à chaque occupant de la voiture : une première mondiale signée Volvo. L'amplificateur numérique de Classe D fait appel à une nouvelle technologie plus efficace, qui procure une puissance musicale maximale pour une consommation électrique minimale.



**Compatibilité MP3**

Votre Volvo XC90 vous propose plusieurs façons d'écouter vos fichiers musicaux MP3. Pour connecter votre propre lecteur MP3 au système audio, vous disposez de série d'une entrée auxiliaire (AUX) entre les deux sièges avant. Le volume se commande aisément depuis le volant, la console centrale ou la console audio des sièges arrière. La prise USB\* vous permettant d'intégrer entièrement votre iPod®, lecteur MP3 ou équipement USB externe au système audio. Listes de lecture, titres des morceaux et noms des artistes s'affichent clairement sur la console centrale pendant que votre lecteur se recharge en même temps. Les systèmes audio sont également équipés d'un lecteur CD compatible MP3 et WMA.

\*Incompatible avec le chargeur 6 CD. Si vous choisissez un chargeur 6 CD, vous pouvez ajouter une interface musicale USB et iPod® pour connecter votre lecteur MP3 au système audio.

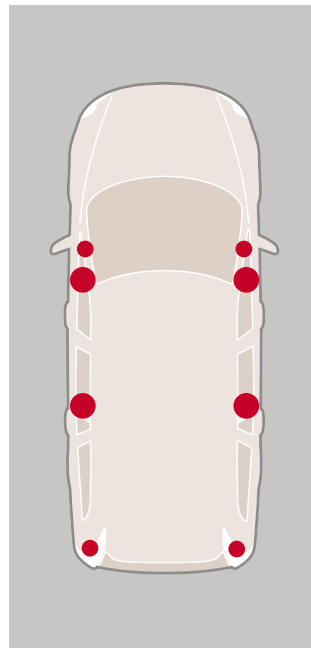
**Lecture audio en streaming**

La technologie intégrée Bluetooth® permet à un téléphone portable de se connecter sans fil à votre Volvo. Il suffit de connecter votre téléphone compatible Bluetooth® à votre système audio et vous pourrez profiter de la musique stockée sur votre téléphone.



**Ensemble multimédia RSE\***

Avec le système RSE à 2 écrans LCD, les passagers arrière peuvent jouer ou regarder des films DVD, ensemble ou individuellement. Les 2 écrans de 8 pouces intégrés dans les appuie-têtes des sièges avant diffusent une image de haute qualité. Le lecteur DVD est logé à l'arrière de l'accoudoir central avant. Les casques d'écoute individuelle sans fil permettent aux passagers arrière de se distraire sans perturber les passagers avant. Une prise auxiliaire (AUX) permet de brancher des systèmes multimédias externes comme un iPod®, un lecteur MP3, un lecteur DVD supplémentaire, un appareil photo numérique.



**Système Audio Volvo High Performance**

Un système puissant et polyvalent. Chaque haut-parleur est doté d'un aimant plus puissant, d'une bobine surdimensionnée et d'un cône en fibre de verre. Associé à l'amplificateur High Performance, ce système assure une excellente reproduction transitoire, une constance optimale à puissance élevée et un très faible taux de distorsion. En résumé, un son superbe. Le système High Performance comprend les éléments suivants :

- Radio RDS
- Lecteur CD compatible MP3 et WMA
- Prise USB et auxiliaire (AUX)
- 8 haut-parleurs High Performance

Options : subwoofer de 140 W, bornes d'écoute audio individuelles arrière, chargeur 6 CD – supprime la prise USB mais une interface musicale USB et iPod® (accessoire) peut être ajoutée.



**Bornes d'écoute audio individuelles arrière\***

Quatre passagers assis à l'arrière peuvent écouter la station radio de leur choix ou leur CD favori sans déranger les autres occupants de la voiture. Chacun dispose de commandes séparées pour le volume sonore et la source audio, et peut également changer de piste ou de station radio.

\* En option

# ARRIMAGE & CHARGEMENT

Champion de la polyvalence, Volvo est connu pour ses propositions innovantes pour les passagers et leurs bagages, sans pour autant mettre en cause la sécurité ou le confort. Ainsi, que vous souhaitiez élargir votre horizon ou les capacités de votre Volvo, vous trouverez ici quelques équipements pratiques qui pourront vous y aider.



## ARRIMAGE ET CHARGEMENT



### Dossier du siège passager avant rabattable

Pour vous aider à transporter des objets longs dans votre Volvo, le dossier du siège passager avant peut se replier à plat.

### Compartiment à bagages

Le volume de chargement est de 615 litres avec la deuxième rangée de sièges relevée, tandis que la capacité de chargement complète est de 1837 litres. Chaque siège passager peut être plié individuellement pour vous donner la flexibilité maximale pour combiner passagers et bagages. Et en pliant le siège du milieu, vous pouvez transporter des objets longs en offrant toujours à vos passagers confort et sécurité.

### Ouverture du hayon en deux parties

Une hauteur de chargement pratique et un hayon à double ouverture rendent le Volvo XC90 facile à charger et décharger. La section inférieure du hayon sert aussi de plate-forme stable pour avoir accès au chargement sur le toit ou sert de banc confortable qui peut être complété avec un coussin de siège et une table de pique-nique.



### Cache-bagages

Le cache-bagages coulissant dissimule le contenu du compartiment à bagages. Il est de couleur assortie à celle de l'habitacle. Ne peut être utilisé que lorsque les sièges de la troisième rangée sont rabattus.



### Volet de fixation et de retenue de bagages multifonctions\*

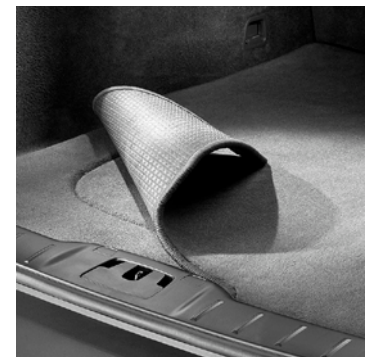
Il se déploie à partir du plancher du compartiment à bagages pour maintenir en place divers sacs et objets.

## ARRIMAGE ET CHARGEMENT



### ► Tapis intégral

Le tapis intégral couvre le coffre dans son ensemble y compris les panneaux latéraux et les dossiers de la deuxième banquette. Lorsque celle-ci est rabattue, le tapis recouvre entièrement le plancher.



### ► Tapis de coffre

Les tapis du compartiment à bagages – en textile ou en plastique – ont été minutieusement pensés de manière à protéger parfaitement votre XC90. Le tapis de sol réversible et imperméable présente une face en textile coordonné et l'autre face en caoutchouc. Cela vous permet de garder votre compartiment à bagages propre, même si vous transportez de manière occasionnelle des chargements salissants.



### ► Grille de sécurité et séparateur de compartiment à bagages

Fixée derrière la dernière rangée de sièges, la grille contribue à protéger les occupants contre les bagages mal arrimés en cas de freinage brusque. Le séparateur de chargement permet d'isoler les objets sales ou fragiles du reste de votre chargement.



### ► Filet de rangement

Rangement pratique pour les petits objets le long des deux parois latérales du coffre. Couleur coordonnée avec l'intérieur.

### ► Filet à bagages

Il se fixe aux œillets d'arrimage du compartiment à bagages pour éviter que le chargement et les objets non arrimés glissent sur le plancher. Il est de couleur assortie à celle de l'habitacle. Le filet ne peut être utilisé que lorsque les sièges de la troisième rangée sont rabattus.

## ARRIMAGE ET CHARGEMENT Chargement/Attelage



### Système de chargement pour le toit

Pour vous permettre d'exploiter pleinement la place disponible sur le toit de votre Volvo, nous avons mis au point une gamme d'accessoires de chargement polyvalents. Ce système est conçu pour supporter une charge maximale de 100 kg. Les barres de toit facilitent le montage du coffre de toit. Il est possible d'y fixer différents accessoires – tels que des coffres de toit et différents systèmes de fixation pour vélos, skis, planches de surf et kayak – en fonction des besoins. Ces accessoires peuvent être associés à volonté et bon nombre sont de forme aérodynamique afin de limiter la consommation et les turbulences. Enfin, la majorité d'entre eux peuvent se verrouiller à l'aide d'une même clé, grâce au système One Key de Volvo.

## ARRIMAGE ET CHARGEMENT Chargement/Attelage



### Correcteur d'assiette Nivomat\*

Lorsque vous transportez ou tractez de lourdes charges, le correcteur d'assiette Nivomat règle les amortisseurs arrière de façon à ce que votre Volvo conserve une bonne tenue de route, une garde au sol adéquate et un angle correct des phares.

### ► Crochet d'attelage

Pour le transport de charges : le crochet d'attelage Volvo – fixe ou amovible – facile à démonter et à remonter. Lorsqu'il ne sert pas, il s'escamote complètement. Plusieurs modèles de porte-vélos montés sur dispositif d'attelage permettent de transporter à l'arrière de votre Volvo jusqu'à quatre vélos (ou deux vélos à assistance électrique « e-bikes »), de façon pratique et sûre. Fixer et décrocher les vélos devient un jeu d'enfant. Ces porte-vélos basculent vers le bas pour dégager l'accès au compartiment à bagages.

## PERFORMANCES

Dans une Volvo, les liaisons au sol et le châssis interagissent pour offrir le compromis idéal entre sensations et sécurité. Et pour une expérience encore plus riche, des équipements supplémentaires sont disponibles.



## PERFORMANCE Châssis

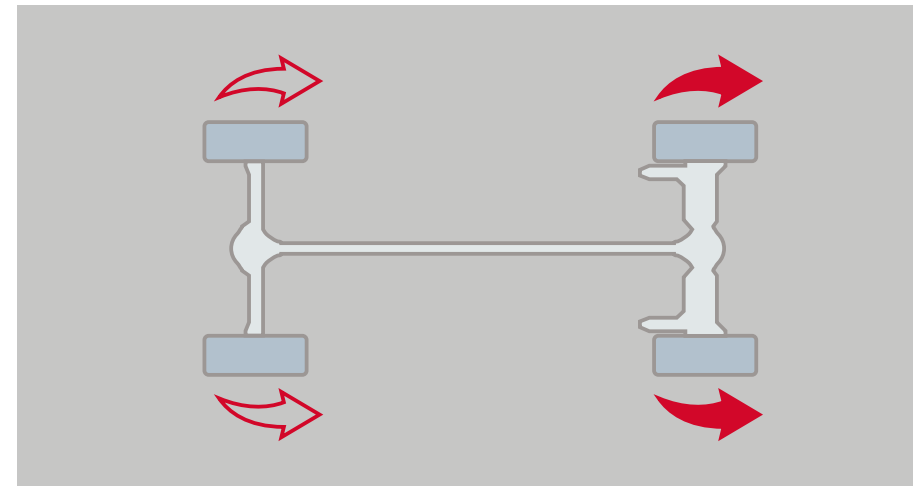


### Boîte de vitesses automatique et séquentielle Geartronic à six rapports

Souple et réactive à la fois, la boîte automatique et séquentielle Geartronic à six rapports se prête idéalement à une conduite détendue, mais aussi aux conditions difficiles et au remorquage. Le système Geartronic permet également les changements de vitesse manuels : vous pourrez ainsi maintenir un rapport plus bas pour monter en régime ou exploiter pleinement le frein moteur. Une position Hiver facilite les démarrages et maintient l'adhérence sur revêtement glissant.

\* En option

## PERFORMANCE Châssis



### Châssis

Les capacités tout-terrain de la Volvo XC90 tiennent à sa garde au sol généreuse (218 mm), à son centre de gravité relativement bas et à son châssis moderne. La rigidité de la caisse lui confère un comportement remarquable dans un confort exceptionnel grâce notamment à la qualité des suspensions. Suspensions avant et arrière s'accordent pour assurer un freinage optimal et une grande douceur de direction. Dans les virages, les roues arrière pivotent légèrement, ce qui augmente la stabilité du véhicule et améliore la sensibilité de la direction. La Volvo XC90 R-DESIGN bénéficie d'un châssis sport spécifique, avec, à l'avant comme à l'arrière, des amortisseurs plus fermes et des barres anti-roulis renforcées offrant une plus grande stabilité et plus de réactivité.

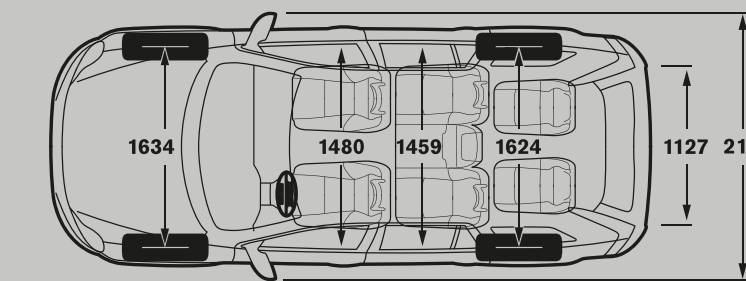
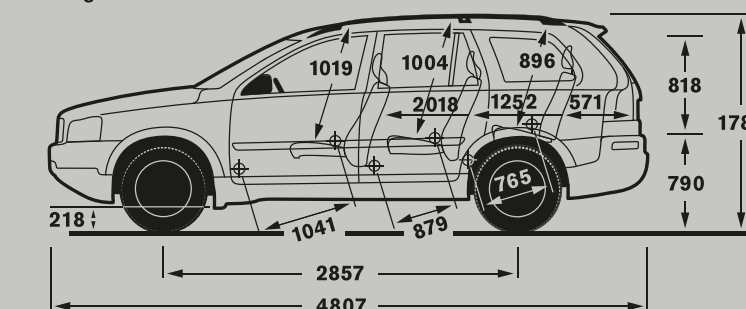
### Assistance de direction asservie à la vitesse

En option, l'assistance de direction électrique asservie à la vitesse offre une assistance qui diminue avec la vitesse pour une direction plus précise et un meilleur toucher de route. A faible vitesse, la direction facilite les manœuvres, notamment le stationnement. La direction assistée asservie à la vitesse de la Volvo XC90 R-DESIGN a été spécialement conçue pour permettre au conducteur de faire corps avec la route et ainsi de s'offrir les sensations d'une sportive.

### Transmission intégrale AWD avec Instant Traction™

La nouvelle transmission intégrale Volvo à précharge et gestion électronique est synonyme d'une plus grande agilité. Vous remarquerez la différence dès le démarrage : la transmission agit par pression hydraulique, la puissance étant ainsi rapidement transmise aux roues offrant la meilleure motricité. Comme le patinage est réduit au minimum, les accélérations sont immédiates et la stabilité rassurante, même sur route glissante. À vitesse de croisière, sur route droite et sèche, les roues avant reçoivent jusqu'à 95% de la puissance, gage de stabilité optimale et de conduite économique. Lors d'une accélération rapide ou dans un virage serré, jusqu'à 50% de la puissance peut être instantanément transférée aux roues arrière pour assurer une stabilité et une adhérence maximales. Les réactions immédiates du système AWD compensent la tendance au sous-virage ou au survirage avec une précision exceptionnelle. Elles vous donnent une excellente sensation de maîtrise et de plaisir de conduire.

### 7 sièges



► = Accessoire (peut être installé après l'achat de votre voiture).

## PERFORMANCES Moteurs

### Moteur essence 3.2 AWD six cylindres en ligne (243 ch)

Ce moteur essence six cylindres en ligne ultra-compact répond aux exigences les plus rigoureuses en matière de performances, de confort et de respect de l'environnement. Sa souplesse et sa réactivité garantissent une conduite très agréable, quelle que soit la vitesse. Le recours à des technologies évoluées, comme le système d'admission à géométrie variable, génère un couple élevé sur une large plage de régimes et une ample puissance à haut régime. Selon votre style de conduite et les conditions de circulation, le train de soupapes d'admission passe automatiquement en mode Economie ou Performance pour optimiser la consommation de carburant. En raison de sa conception compacte, il contribue à la sécurité en cas de collision frontale. Enfin, la mise en œuvre de technologies de contrôle des émissions les plus avancées met ce moteur en totale conformité avec les normes environnementales les plus rigoureuses, comme la norme Euro 5.

### Moteur turbodiesel cinq cylindres D5 AWD (200 ch)

#### Moteur turbodiesel cinq cylindres D3 FWD (163 ch)

En parfaite adéquation avec le dynamisme de la Volvo XC90, le turbodiesel D5 tout aluminium incarne à la fois puissance et harmonie. Des techniques diesel de pointe, telles l'injection directe à rampe commune ou encore le turbo à géométrie variable, assurent une réponse rapide et souple tout en consommant et en émettant moins. Le moteur procure un couple exemplaire (420 Nm max.) et une grande flexibilité dans toutes les situations. Son poids réduit contribuant à accentuer la sobriété et à équilibrer la tenue de route.

# Le service Care by Volvo répond à tous vos besoins.

VOLVO VOUS GARANTIT UNE MOBILITÉ SANS SOUCI

Devenir propriétaire d’une Volvo, ce n’est pas simplement acheter une voiture. C’est aussi avoir la sensation très agréable d’être en sécurité et bien protégé en toute situation.

En tant que conducteur d'une Volvo, vous bénéficiez en effet des prestations suivantes et exceptionnelles qui rendent l’achat d’une voiture et la vie au volant encore plus simples, plus confortables et plus économiques:

#### VOLVO SWISS PREMIUM\* SERVICE GRATUIT ET RÉPARATIONS GRATUITES

Un ensemble complet de prestations et de garanties est inclus dans le prix de vente dont bénéficient tous les acheteurs d'une Volvo neuve. Volvo Swiss Premium\* prend en charge les coûts de tous les travaux de maintenance préconisés par Volvo, pièces comprises, pendant 10 ans ou 150 000 kilomètres\*. La garantie d'usine Volvo vous protège jusqu'à 5 ans ou 150 000 kilomètres\* des réparations imprévues. Sont aussi incluses tous les réparations d'usure pendant 3 ans ou 150 000 kilomètres\*.

\* Au premier des termes arrivant à échéance

#### VOLVO ASSISTANCE – MOBILITÉ ASSURÉE

Volvo vous offre durant les 5 premières années (sans limitation de kilométrage) une assurance de mobilité gratuite valable dans toute l'Europe. Votre concessionnaire Volvo vous fournira volontiers des informations détaillées concernant l'ensemble des prestations de services proposées par Volvo.

#### VOLVO CAR FINANCE FINANCIER EN TOUTE SÉCURITÉ.

Volvo Car Finance est votre partenaire compétent pour le financement de votre Volvo. Nous vous proposons un modèle de financement sur mesure mettant vos besoins au premier plan. Avec un financement de Volvo Car Finance, vous optez pour la qualité du service, l'orientation clientèle et des conditions de leasing attractives. Demandez à votre concessionnaire Volvo, qui se fera un plaisir de vous établir une offre de financement.

#### ASSURANCE MENSUALITÉS VOLVO INCLUSE FINANCIER – MAIS SÛREMENT.

Lors du financement de votre Volvo, votre sécurité nous tient à cœur. C'est pourquoi l'assurance mensualités est intégrée à titre ferme dans tous les contrats de leasing et de financement de Volvo Car Finance. Celle-ci vous protège en tant que particulier (jusqu'à l'âge de 60 ans) et prend en charge vos mensualités en cas de chômage ou d'absence de revenus ne relevant pas d'une faute de votre part. Ainsi, vous circulez sans souci, à tout moment, en toute sécurité.

#### POUR UN ENVIRONNEMENT MEILLEUR

La technologie la plus moderne ne suffira pas à rendre une automobile « écologique ». Cependant, tous les modèles n’ont pas le même impact sur l’environnement – depuis la production des matières premières jusqu’à la mise au rebut et au recyclage, en passant par la fabrication et la phase d’utilisation du véhicule, des améliorations constantes peuvent être apportées moyennant une politique environnementale lucide. De nouveaux développements techniques permettent par exemple de diminuer la consommation de carburant, et une dépollution efficace des gaz d’échappement contribue à réduire les émissions nocives.

Volvo Car Corporation est à ce jour l'unique constructeur automobile à publier un cahier des charges environnemental. Celui-ci présente une vision globale de l'impact d'une Volvo sur l'environnement tout au long de son cycle de vie, et permet d'établir une comparaison entre divers modèles et moteurs.

La notion fondamentale du respect de l'environnement oriente aussi l'activité de Volvo Automobiles (Suisse) SA. L'entreprise s'efforce en permanence de limiter autant que possible la pollution issue de ses activités, prestations et produits.

Elle s'engage notamment à faire en sorte que les pollutions générées par l'utilisation des véhicules puissent être réduites. Le plan d'entreprise annuel fixe des objectifs environnementaux mesurables, qui vont au-delà du respect de la législation écologique en la matière. La direction garantit la réalisation de ces objectifs et tient le public informé des efforts consentis et des résultats obtenus. L'entreprise sensibilise ses clients et assiste ses collaborateurs dans leur prise de conscience écologique. Simultanément elle attend de ses partenaires commerciaux une politique de protection de l'environnement similaire et d'égale ampleur. Le système de gestion de l'environnement certifié ISO 14001 atteste des efforts de Volvo Automobiles (Suisse) SA en termes d'écologie.

#### VOLVO ASSURANCE AUTOMOBILE VOTRE PARTENAIRE D’ASSURANCE FIABLE.

Avec Volvo Assurance Automobile, nous vous proposons, en tant que conducteur Volvo, une solution d'assurance exclusive conçue sur mesure en fonction de vos besoins. Vous bénéficiez de primes attractives, d'une solution complète sous une seule et même enseigne ainsi que de nombreux services spéciaux. Sur **www.volvo-assurance-auto.ch**, vous obtiendrez de plus amples informations et pourrez calculer rapidement et aisément votre prime.

#### BUSINESS PARTNER LE MANAGER FLOTTE DES PME.

Si vous avez un parc automobile, Business Partner vous offre un pack de services pour PME et clients de flotte très flexible, à la mesure exacte de vos besoins. Notre offre inclut, en plus de l'offre de leasing, la couverture d'assurance, les pneus, la gestion du carburant et bien d'autres services, en fonction de vos souhaits. Vous savez ainsi dès le départ ce que coûte votre parc automobile – avec une transparence maximale des coûts. **www.businesspartner-fmcc.ch**

	3.2 AWD	D5 AWD	D3
Motorisation	Moteur essence six cylindres en ligne de 3,2 litres	Moteur turbodiesel cinq cylindres de 2,4 litres à injection directe à rampe commune	Moteur 2.4L I5 diesel double turbo à rampe commune
Transmission	Geartronic six rapports	Geartronic six rapports	Geartronic six rapports
Consommation, litres/100 km, Euromix, man/auto	11.5	8.3	8.2
CO <sub>2</sub> g/km, man/auto	269	219	216
Puissance max. kW (ch) Tr min.	179 (243) 6400	147 (200) 3900	120 (163) 4000
Couple max. Nm/Tr min.	320/3200	420/1900–2800	340/1750–3000
Accélération, 0–100 km/h en sec, man/auto	9.5	10.3	11.8
Vitesse max. sur circuit en km/h, man/auto	210	205	190
Capacité du réservoir, en litres	80	68	68
Classification environnementale	Euro 5 (2011)	Euro 5 (2011)	Euro 5 (2011)

Toutes les données techniques sont données à titre indicatif et susceptibles d'évoluer. Contactez votre distributeur agréé Volvo pour obtenir les dernières informations.



**CONCEVEZ LA VOLVO QUI VOUS RESSEMBLE. DÉCOUVREZ-LA À L'INTÉRIEUR COMME À L'EXTÉRIEUR EN 3D AVEC UNE VUE À 360 DEGRÉS. OBTENEZ PLUS DE RENSEIGNEMENTS SUR SES ÉQUIPEMENTS, SES CARACTÉRISTIQUES TECHNIQUES ET SES ACCESSOIRES. VISIONNEZ DES FILMS SUR VOTRE VOLVO FAVORITE ET SES INNOVATIONS. COMPAREZ DIFFÉRENTS MODÈLES ET MOTORISATIONS. TÉLÉCHARGEZ PHOTOS ET BROCHURES. REJOIGNEZ LA COMMUNAUTÉ VOLVO ET PARTAGEZ VOS EXPÉRIENCES OÙ QUE VOUS SOYEZ DANS LE MONDE. RETROUVEZ-NOUS SUR [WWW.VOLVOCARS.CH](http://WWW.VOLVOCARS.CH)**

**VOLVO**

Volvo Car Corporation  
SP\_00021\_39-12. French/CH.

**Remarque :** Certaines des informations figurant dans cette brochure peuvent être incorrectes en raison de modifications apportées aux caractéristiques du produit depuis l'impression. Certains des équipements décrits ou présentés peuvent être désormais uniquement disponibles moyennant un supplément. Avant de passer commande, veuillez consulter votre distributeur agréé Volvo pour obtenir les informations les plus récentes. Le constructeur se réserve le droit de modifier sans préavis les prix, les coloris, les matériaux, les caractéristiques et les modèles.

Volvo. for life