




ASTON MARTIN

*VANQUISH*



VANQUISH之灵魂  
阿斯顿·马丁之艺术



#### 目录

3	引言
8	设计
18	性能
26	工程技术
32	奢华的内部设计
38	车内科技
48	个性定制
62	规格
64	阿斯顿·马丁Q版定制
68	与您的经销商合作
70	阿斯顿·马丁生活

## 动力、美感和灵魂

阿斯顿·马丁VANQUISH是在超凡决心之下打造的终极GT跑车。VANQUISH通过结合强劲的性能、细致的手工艺和与生俱来的奢华，将阿斯顿·马丁的精髓处处体现，它重新定义了每个核心元素以展现前所未有的张力。VANQUISH是一款由梦想化为现实的终极GT跑车。

在每个旅程中尽享超凡体验。

Vanquish永不妥协。舒适的做工、恣纵的奢华与运动性和敏捷性浑然天成，让Vanquish永远是您的不二之选。

此系列的最新车型使其水平再次提升。性能、动感和效率都达到新的高度，任一旅程都是感官盛宴。





雕琢力度，  
蜿蜒曲线。

Vanquish在为未来发展确立新方向时不忘传统。Vanquish精炼、强劲且又优雅低调，处处彰显着自己的阿斯顿·马丁血统。

碳纤维成型的蜿蜒曲线，藏在其表之内的是无比坚固的铝合金结构。形态与功能的结合鲜能达到如此惊人的效果。

设计

阿斯顿·马丁的过去、现在和未来融于一车。



100年深厚积淀之硕果。



阿斯顿·马丁自成立至今一直追求做到最好。多年来即便经历了不同的发展阶段，从一开始白金汉郡阿斯顿·克林顿的小山地赛，到惊心动魄的勒芒车赛，直至遍及各大

陆的公路，可它为车主带来独特且无与伦比体验的决心始终不渝。Vanquish借鉴了每一次胜利经验，并汲取了阿斯顿·马丁人为之贡献的精湛技艺和不懈努力。

1956年  
阿斯顿·马丁DBR1

阿斯顿·马丁史上最著名的赛车 DBR1 可在世界跑车锦标赛上与法拉利等一流跑车争奇斗艳。辉煌的1959年赛季见证了DBR1的多次胜利，其中最具历史意义的是勒芒 24小时耐力赛夺魁。

2012年  
阿斯顿·马丁Vanquish

更强的性能和效率、激情澎湃的动感以及兼收并蓄的奢华，共同构成了新款Vanquish的核心品质。由全新的568制动马力（576马力）V12强劲引擎带动，配有超精密、快速换挡的八速Touchtronic III自动变速器，

披覆碳纤维车体，配备先进的信息娱乐系统以及具有充足的乘客和行李空间，Vanquish定义了终极GT跑车的标准。

“VANQUISH的大胆新颖设计是下一代阿斯顿·马丁车型的蓝图。一个无可挑剔的超级GT跑车散发着永恒经典的现代光彩，而VOLANTE车型由内向外散发出迷人气质以及内敛的魅力。这正是21世纪超级GT跑车的定义。”

- 设计总监Marek Reichman

在非凡的One-77超级跑车影响下，Vanquish汲取阿斯顿·马丁笃定优雅的气质，且更添十足的动感。碳纤维车体赋予车身自由探索的峻峭表面和刚毅线条，使其外观轻快敏捷、浑然天成。这些大胆的设计与阿斯顿·马丁标志性的格栅和车身比例相融，打造出独一无二的运动雅致。

Vanquish Volante保留了动感十足的轮廓和硬顶跑车的空气动力学效率。这是Vanquish首次在Volante车型中应用全高挡风玻璃，精美地映射出硬顶跑车的身形并与多层织物结构车顶无缝融合。创新型单模制件的“航空尾翼”行李箱盖整合了后扰流板，不仅能真正高效地引导气流，更提高了耀眼的One-77 LED刀片型尾灯和全宽度碳纤维尾部扰流器的美感。每一项迸发灵感的设计细节交织，为世界打造出卓越的驾驭之感。



纵姿的风范，直观的科技，无尽的享受。

Vanquish将驾驶者置于车身的核心，以可触知的兴奋感及操控感为基调，营造出惬意的氛围。再度从One-77寻觅设计灵感，中控台的流动式设计富有生命力，且所有主要控件的功能分布也都非常直观。这只是一项体现出手工艺与卓越科技的无缝交织的典范，

而纯正且可触的物料与车载导航、Bang & Olufsen音响系统、以及最新一代的AMi信息娱乐系统集成让这一主题得以延续。Vanquish提供一系列真皮选项，缝制品选装件以及中控台的外饰面等个性化定制服务，您可以定义您的驾享空间，并一路相随。





## 简洁即登峰造极。

设计纯粹、操控精准和优质精美是Vanquish的核心特色。车体碳纤维曲线的生动雕饰正彰显了这些尊贵品质。Vanquish的性能潜力凸显了兼顾美感与功能的重要性，而这需要精雕细琢之道：为了强化视觉流畅感和达到空气动力平衡，每个线条都经过深思熟虑，每个接缝都费尽心机。阿斯顿·马丁设计团队面临的一项激动人心的挑战是将硬顶款的视觉张力移植到Volante车型上。

在Volante上采用新式工程工艺，经过千百次不断的尝试，Volante才得以如硬顶款跑车一样令人着迷。优化了空气动力学的后翼子板延伸至“航空尾翼”行李箱盖，车顶收放自如，释放出闪耀的动力。Vanquish款车型体现着力量和极致性能，但又避免了过分张扬和炫耀。这就是阿斯顿·马丁的精华所在。



## 性能 十二缸至八速的动力。

**6.0** 公升  
V12

**568** 制动马力  
(576马力)

**630** 牛顿米  
扭矩

**201** 英里/小时最高速度  
(323公里/小时)

**3.6** 秒  
0-60英里/小时  
(0-100公里/小时加速时间3.8秒)

当唤醒Vanquish时，狂野的超级跑车性能与充沛的马力输出就已准备就绪随时候驾。凭借全新和更为尖端的引擎管理系统、更大的功率和全新八速Touchtronic III自动变速器，Vanquish的性能在向各方面得以深化。

强劲的6.0公升V12引擎更为强大，响应也更为迅速，匹配快速换挡的Touchtronic III变速器来实现完美的动力输出。Vanquish借助其568制动马力（576马力）引擎，实现了惊人的性能参数。它时速可达201英里/小时，0-60英里/小时加速仅需3.6秒，还大大改善了燃油消耗，减低了排放，优化了功效。Vanquish拥有前所未有的广泛功能。

## 复杂的演变

**130** 毫秒  
最快换挡速度

**8** 速比

力量近乎粗狂的Vanquish 6.0公升V12引擎，匹配全球最为先进的变速器。革命性的八速Touchtronic III变速器从各个方面提高了Vanquish的驾驶体验。变速器换挡更快、更平顺（最低仅需130毫秒），高速时的性能得以优化提升，动力性更强，同时轻量化的车身改善了车辆的操控性。Touchtronic III的四种驾驶模式和迎合驾驶员意图的自适应换挡程序令每一位驾驶员在各种路况下均可享受行云流水般的动力输出，保证驾驶员对标志性的V12引擎拥有绝对的控制。



51%

49%



### 引擎

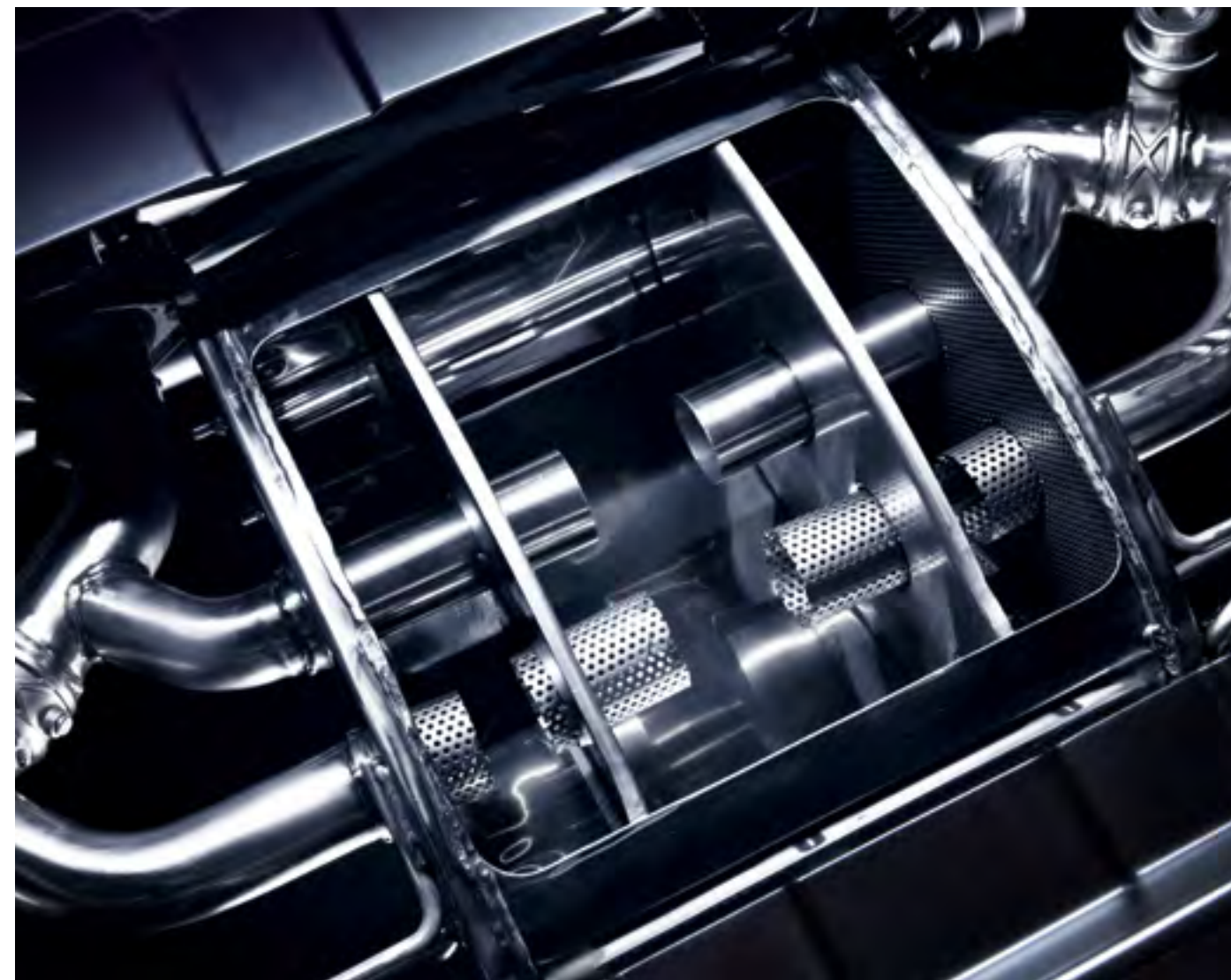
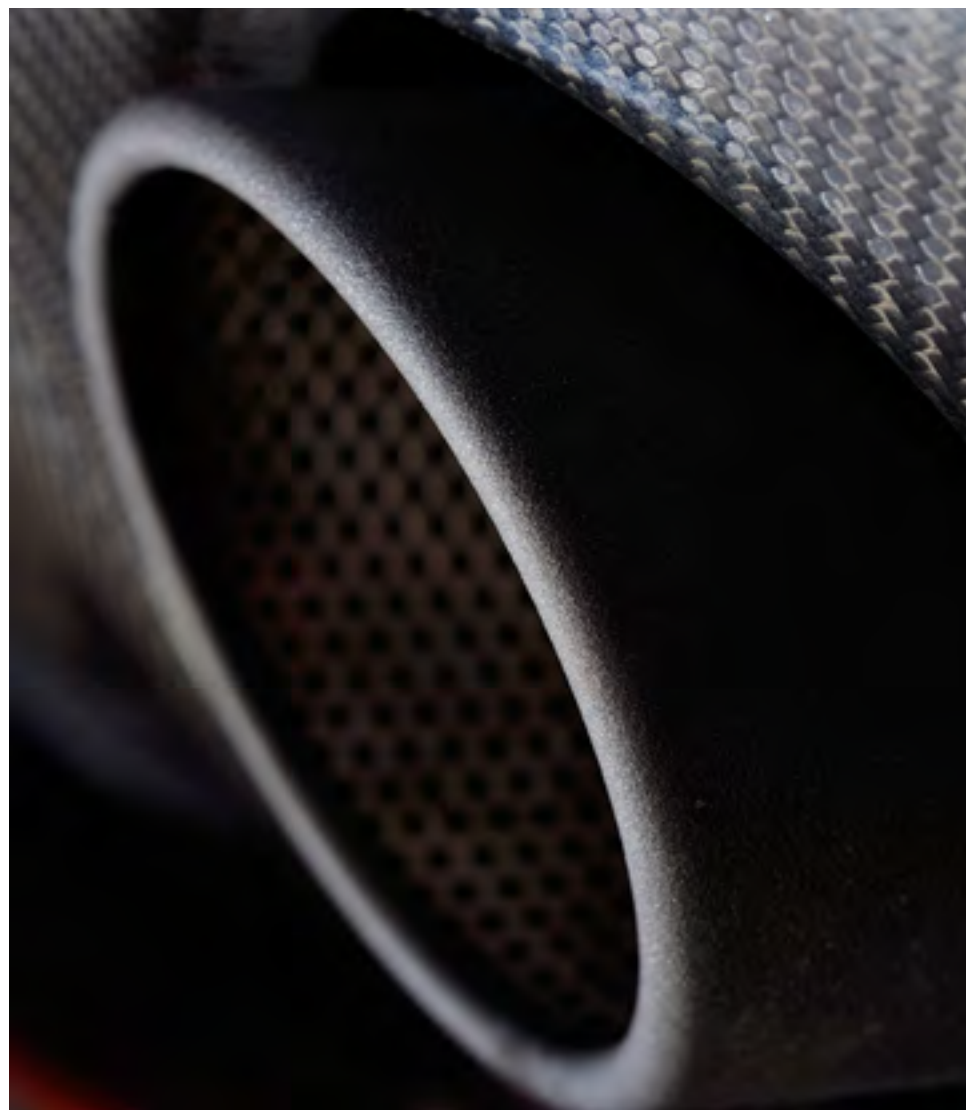
- 全合金，四顶置凸轮轴，48阀，5935毫升的V12引擎
- 前中置引擎，后轮驱动
- 完全催化不锈钢排气系统，带主动旁通阀

- 压缩比11:1
- 最大功率423千瓦（568制动马力/576马力）/6650转
- 最大扭矩630牛·米（465扭力）/5500转

- 加速度：0-60英里/小时 硬顶款3.6秒，Volante 3.8秒
- 加速度：0-100公里/小时 硬顶款3.8秒，Volante 4.0秒
- 最高速度 - 201英里/小时（323公里/小时）Volante 英里/小时（317公里/小时）

### 变速器

- 后中置 Touchtronic III八速自动变速器，配备电子线控换挡控制系统
- 合金扭矩管，带碳纤维传动轴
- 限滑差速器
- 最终传动比2.73:1



## 速度的嘶吼

阿斯顿·马丁的6.0公升V12引擎的动力输出平顺且精准，表现不凡，并具有纯正跑车的悦耳轰鸣声。Vanquish系列的核心就是一款新型的V12引擎，由先进的博世发动机管理系统控制以提高其精确、顺畅的操控。在转速达6650转时功率可高达568制动马力（576马力），保证这款超级跑车在激烈迸发时就成为您所期望的终极GT跑车，而强劲的630牛顿米扭矩轻而易举便能满足日常驾驶需求。

原始数据能只说明部分情况，但不能表达Vanquish唾手可得的奢华动力。从怠速到全速，澎湃动力一触即发，Vanquish的轰鸣和动力震撼全车且令人难以忘怀。

## 跑车的灵魂。

Vanquish有着罕有的和谐。它既是豪华轿车又是跑车，它坚固的铝合金“VH”结构、轻质碳纤维车体和精致复杂的悬挂系统完美融合，绝无妥协。这款车性格多面，但唯一不变的是其优雅的气质。

新款Vanquish已经重新回归，带给我们更富动感的驾驭体验。我们改进的三段式自适应减震系统（ADS）依旧提供正常、运动和赛道模式，并经过调试以实现各种速度下更好的敏捷性与操控性。无论您选择哪种模式，Vanquish都能借助其近乎完美的重量分配和先进、直观的平衡性的完美组合为您提供极致的超级GT驾乘体验。动态稳定性控制系统经过重新编程，与全新Touchtronic III变速器无缝协作。

这款先进的变速器具有驾驶、驾驶运动、拨片操控和拨片运动四个驾驶模式，每次转换驾驶模式，响应时间都会缩短，动力提升也会逐渐加快，直到Vanquish在拨片运动模式下换挡仅需130毫秒。它还拥有新的优化降档功能，此功能让您在强制制动时长按减档拨片即可切换到最低速比，以确保汽车在驶离拐角时拥有最快的加速。

标准的第三代Brembo碳陶瓷复合后刹车盘（前刹车盘为398 x 36毫米，后刹车盘为360 x 32毫米）和新型可选锻造合金轮毂增强了灵敏性并使跑车更加沉稳。从未有过一辆车在如此广泛的用途中既能做到一目了然又可做到操控随心。





## 工程技术 隐藏的智慧

“从设计和工艺的角度来看，VANQUISH是我们全部汽车制造知识的结晶。我们打造出了血统纯正的运动型GT跑车和终极VOLANTE，它们更具潜力，更敏捷，更高效也更奢华。他们不愧于阿斯顿·马丁的标志性品牌。”

- 产品开发总监Ian Minards

## 科学之艺术。

### 响应更快

VH结构的扭转刚度使得悬挂系统可以精细地调整,以实现终极响应和惊人的敏捷性。转向回馈也得到改善。

### 最优重量分布

每个部件的革新使得车辆的重心得以降低,车身重量尽可能由底盘中心处承载,转变Vanquish固有的动力特性。

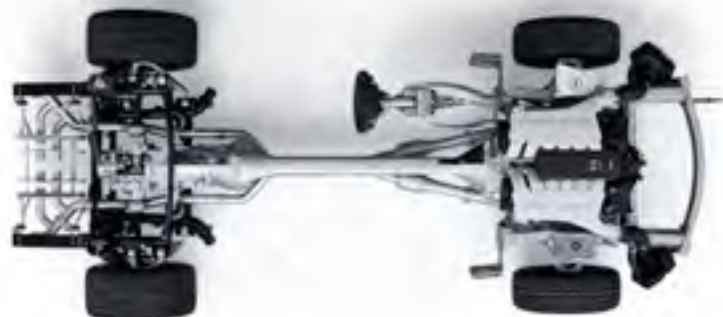
### 更安全

坚固的铝制底盘和稳定的底盘平衡性赋予了Vanquish与生俱来的安全性。防锁死刹车系统、牵引控制系统和动态稳定性控制系统进一步保证了安全性。侧帘头部安全气囊、双级前安全气囊、安全带双预紧器以及安装在座椅上的骨盆和胸部安全气囊能够抵御事故的发生。

### 异常坚实

扭转刚度(车身结构的抗扭曲力)是展现Vanquish内在动力的核心。合金技术的进步、全碳纤维车身面板、以及前悬挂支柱和车身支架的优化,打造出坚实强大的结构。加强型剪切面板和加厚型饰板使Volante得到进一步加固。

在Vanquish的工程设计过程中,每处细节都经过精心考虑、改良和彻底的改进。它的核心是我们广为盛誉的粘合成型铝制VH车身结构的最新迭代。全面重新设计的车身结构采用挤压式片材和铸铝部件,并结合了碳纤维材料。它能达到优越的扭转刚度,超越了所有法律规定的碰撞强度要求。作为硬顶款和Volante款设计制造的Vanquish从这些制造技术的巨大进步中获益匪浅。一旦需要,它能展现出出类拔萃的性能和无与伦比的个性。





## 碳纤维 外衣包裹

Vanquish是首款采用碳纤维制作全车身面板的阿斯顿·马丁车型。这种先进材料具有优异的强度重量比，减少了车身重量，同时增加了结构强度。它使我们的设计团队设计出复杂且极具肌肉感的车身，为工程师提供一个

卓越的动力平台，确保Volante的驾驭体验与硬顶跑车的快感近乎相同。当有暴露在外的碳纤维材料时，面板的复杂制造工艺保证了纹路的方向总能适应汽车的外形。尖端科技的应用满足了对细节由来已久的关注。

奢华的内部设计  
内部空间





## 定制的奢华

最上乘的天然材质融合前所未有的舒适性设计, 打造出唯Vanquish尊享的驾乘空间。人车合一的感觉源于驾驶舱内紧凑与宽敞之间的完美平衡, 唯有这款终极GT跑车才能让您不再感受驾驶的疲劳。

精致的内饰设计就是一副任您挥洒自由的画布您可以选择多样的木料、碳纤维和其他材质, 还有多种多样的柔软真皮、Alcantara材料及饰面。每个车内空间都是严格按照客户的要求一丝不苟的由纯手工艺倾情打造。这个非同寻常的空间拥有超过300万种装饰组合, 供您尽情描绘情绪与灵感, 但它始终是您精心装点Vanquish的绝佳之所。

## 为驾驶而设计

我们知道您即将驾驭您的Vanquish, 这就是为什么我们的开发团队既重视蔚蓝色海岸梦幻般的驰骋体验, 又看重现代生活的实用性。在大幅增加驾驶者以及乘客空间的同时, 我们确保您的行李也有足够宽敞的空间存放。

车身后部的碳纤维结构对该车的成功是功不可没, 宽敞的后备箱空间足有368公升(硬顶款)和279公升(Volante)。您若是想在长周末打高尔夫, 参加大陆冒险或者在市区简单转转, Vanquish或Vanquish Volante都能轻而易举的帮您实现。



# 车内科技

精致且直观，  
一个极尽和谐的天地。

精致的中控台优雅地将驾驶舱一分为二。它独特而实用，采用大型弹出式显示屏，与变速器控制、气候控制和信息娱乐系统相得益彰，这个直观的界面是Vanquish的神经中枢。有些元素，如ECU（情绪控制单元）钥匙坞站和玻璃材质PRND挡位选择按钮，是所有阿斯顿·马丁车型共同的标志性特征。然而，Vanquish采用尖端技术，将这些元素结合到全新而独特的铝制仪表盘板中，体现了至高的品质内涵。

AMi（阿斯顿·马丁信息娱乐）系统和温度控制系统使用全新触敏开关。从最新智能手机和平板设备汲取灵感，这些电容开关通过产生轻微振动提供“触觉反馈”，使您可以确认自己所发出的指令已被系统接受。这些触觉感应开关还配有操纵杆，可旋转控制以及上/下/左/右控制，确保精确控制以及向AMi轻松输入指令。所有信息娱乐系统和车辆系统均整合一体，您可以通过镶嵌于中控台的独立可伸缩6.5"液晶屏查看各类信息。该系统拥有丰富的图形和流畅的动画效果，带来愉悦的视觉使用体验。

## 触觉反馈

触敏型玻璃材质按钮控制AMi和温度控制系统。与触屏移动设备相同，这些电容开关提供“触觉反馈”——表面的轻微震动——让您知道系统已识别到您指尖输入的指令并已予以执行。



## 随音乐而动

如果内在儒雅而性能狂野的6.0公升V12引擎的音响的娱乐效果不够劲道, Vanquish和Vanquish Volante还配备了专门研制的Bang & Olufsen音响系统。Bang & Olufsen系统配备了1000瓦功放和13个完美定位的扬声器, 以清晰自然的音质打造绝佳的聆听体验, 带给您前所未有的音乐享受。

Bang & Olufsen高度专业的音响师通过平衡2000多种可调参数巧妙地实现了完美的聆听体验。精于细节, 硬顶款跑车和Volante都有自己独特的声音调节设置以诠释不同车身材料和独特的音响效果。通过使用计算程序, 并利用包括车载麦克风在内的多个车辆感应器, 细微中均衡调整, 从而可在所有驾驶条件下保持稳定的回放效果。捕捉各个玄妙之处, 传达各种情感。



### 声学透镜技术

阿斯顿·马丁的Bang & Olufsen系统包含了安装在仪表板每一侧的两个可移动声学透镜。音响系统激活时, 两个声学透镜

从仪表板下方优雅的缓缓升起。该镜头保证了宽广的180°水平色散并防止形成垂直伪影, 从而帮助成像和音效呈现。



专利声学透镜技术几何结构

高频扬声器

可移动声学透镜罩

橡胶隔离器, 防止振动的传递



封闭式音箱

专门采用封闭式音箱, 通过降低外部噪声来大幅提高声音清晰度, 并加强了车内私密度。



露天剧院 扣人心弦的表现。





更加身临其境。

Vanquish Volante使得炫目的驾享体验更加激烈。6.0公升V12发动机就在您的肩膀铿锵轰鸣，车身外围涌现的风景和气味显得更加生动、更加丰富多彩，Volante尽情感受沉着的控制力，随着反馈而搏动。Vanquish的内在力量可确保Volante永不妥协，反而从另一层面增加了感官兴奋度。唤醒难以抵挡的奢华力量。

两种形态，  
一样风情



14 秒开启

Vanquish首次在Volante车型中应用全高挡风玻璃，沿袭了硬顶跑车的运动风姿。这种优雅的加强型构造恰到好处地与豪华顶篷相融，赋予阿斯顿·马丁独有的干净清爽的外观。动力上它仍然保有纯正的Vanquish气质。它是我们有史以来最快、最精于动力的Volante车型。它也为最为奢华跑车。

复合多层织物顶棚令Volante具有令人沉醉的双重个性，仅需触碰按钮即可折叠收展。外篷采用

声学增强型三层复合材料，由Thinsulate 中间层提供支撑。最后使用了豪华顶衬，可以通过定制来搭配任何轿厢装饰。顶篷可使用全系列的各种颜色，因此您可结合您对外饰和内饰的偏好，创造最佳的审美搭配。

仅需14秒，一辆Vanquish Volante就可从一个优雅精致的封闭式GT跑车脱胎换骨成为一辆极具超凡魅力的敞篷座驾，最高每小时48公里的应用时速提供终极便捷，彰显新的维度，展现无尽奢华。\*

\* 阿斯顿·马丁建议您仅在车辆静止时操作顶篷。

## 设计师选择

### 机械银 极致简约

纯粹动力与戏剧般的内敛表达



前格栅：黑色叶片  
刹车卡钳：灰色  
车轮：轻量级锻造合金  
缎黑色涂（漆）装轮毂，钻石光泽饰面

真皮：幻影灰  
缝线：加利福尼亚罂粟色  
座椅配色：加利福尼亚罂粟色真皮  
座椅填料：幻影灰穿孔  
面饰：斜纹碳纤维  
换挡拨片罩：加利福尼亚罂粟色真皮  
方向盘真皮颜色：幻影灰

### 魅惑红 极致奢华

生动优雅，魅力尽显



前格栅：鲜色叶片  
刹车卡钳：黑色  
车轮：轻量级锻造合金  
光亮黑色涂（漆）装轮毂，钻石光泽饰面

真皮：暗黑骑士  
缝线：暗黑骑士  
座椅配色：暗黑骑士  
座椅填料：暗黑骑士穿孔  
面饰：人字纹碳纤维  
换挡拨片罩：辣椒红真皮  
方向盘：黑色真皮

### 神圣红 蓬勃动力

大胆欢畅的个性颂歌



前格栅：鲜色叶片  
刹车卡钳：灰色  
车轮：轻量级锻造合金  
银色涂（漆）装轮毂，钻石光泽饰面

真皮：奢华红  
缝线：凡丹戈粉红  
座椅配色：奢华红真皮  
座椅填料：奢华红真皮  
面饰：钢琴黑  
换挡拨片罩：奢华红真皮  
方向盘：奢华红真皮

### 瓷灰色 卓越性能

微妙动力，尽显自信



前格栅：黑色叶片  
刹车卡钳：红色  
车轮：轻量级锻造合金  
缎黑色涂（漆）装轮毂，钻石光泽饰面

真皮：辣椒红  
缝线：银色  
座椅配色：辣椒红真皮  
座椅填料：辣椒红穿孔  
面饰：人字纹碳纤维  
换挡拨片罩：辣椒红  
方向盘：辣椒红真皮

# 外部 调色板

Vanquish是我们梦想中的终极GT跑车，它富有灵感的色彩和饰面使它显得鲜活而生动。无论是闪耀还是内敛，勇敢抑或带着不易察

觉的自信，Vanquish可以诠释多种款式，并传达多种情绪与感官。我们的漆面选项分为三类：快捷系列、现代系列和特别系列。

个性定制

## 快捷系列

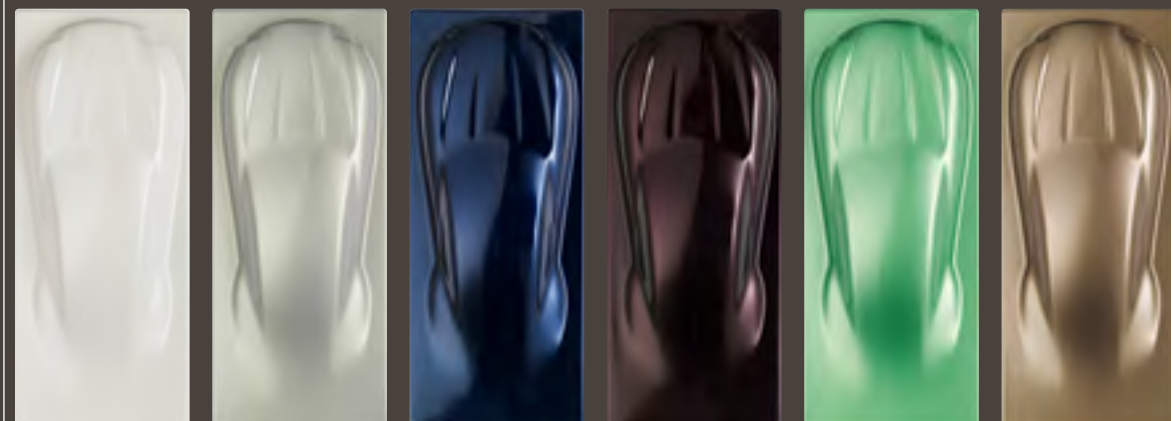


墨黑色 玛瑙黑 午夜蓝 银狐灰



陨石银 机械银 朱砂红 瓷灰

## 现代系列

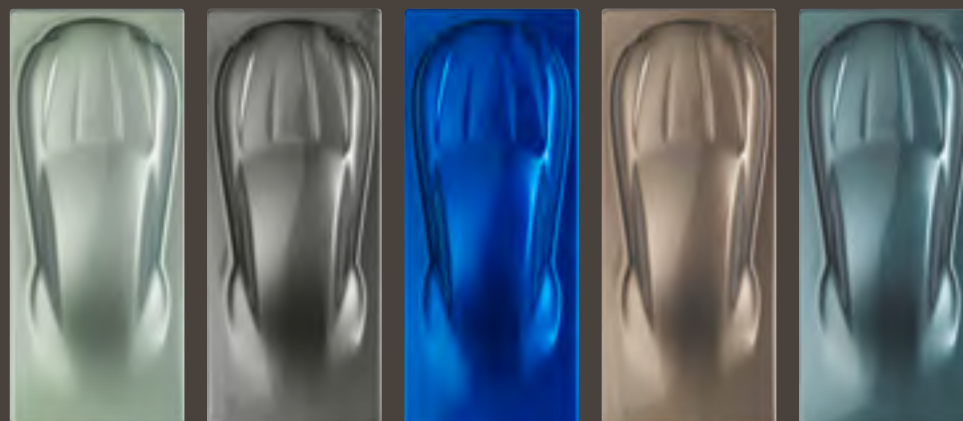


爵士白 银金色 马里安纳蓝 紫晶红 苹果绿 月神铜

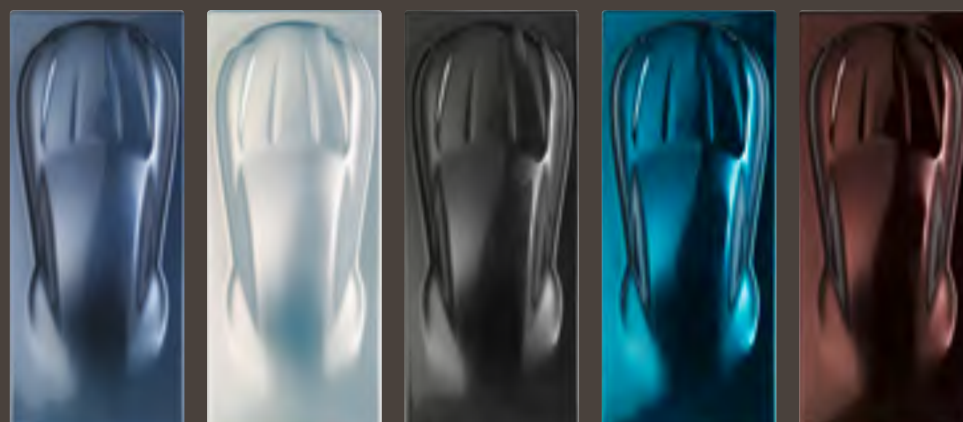


铂爵黑 马自达加斯加橙 宝石蓝 砖石灰 铬绿色

涂装技术融合发展潮流，创造出醒目而微妙的视觉效果。时尚、光洁而又大胆的金属色和水晶色相融合，营造出令人惊叹的色调。

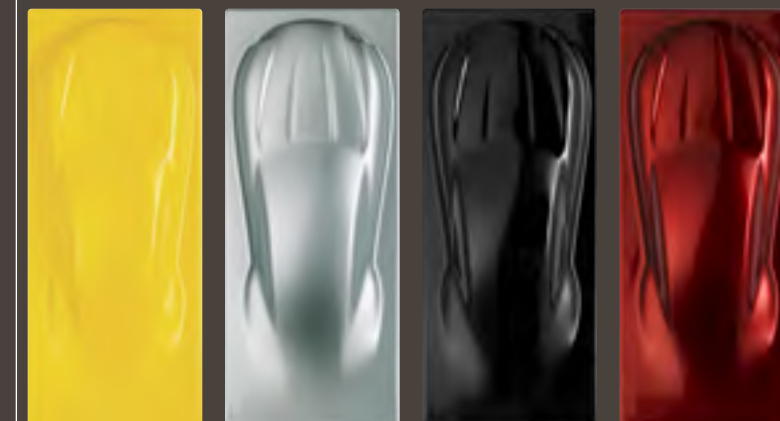


淡青绿 古镜银 景泰蓝 亚利桑那铜 海上风暴

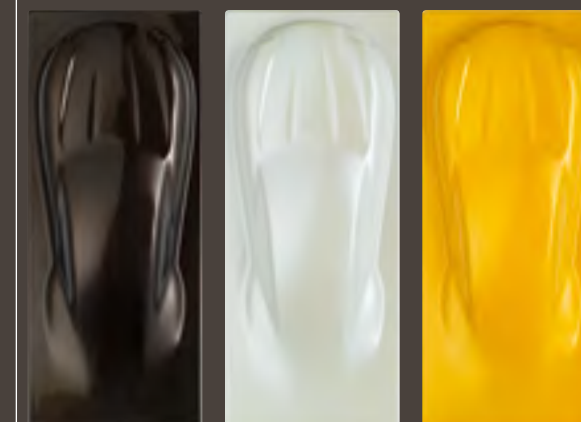


梦幻蓝 闪电银 原子银 雀尾蓝 神圣红

## 特别色系



明媚黄 天幕银 风暴黑 魅惑红



古典铜 霜晨白 刺尾鱼黄

专业技术打造出的亲切色调包括纯珍珠色、三色涂层和染色透明涂层。这些技术推动了涂漆行业的发展，创造出真正夺目的外饰涂层。

# 真皮颜色色板

我们的装饰风格有快捷色系和现代色系两类可选。Vanquish 是一副任由您挥洒的空白画布。每处细节均可依据您的品味和个性度身定制。

由精湛的工匠使用最好的物料为您打造自己的终极GT跑车，这是成为阿斯顿·马丁车主的传承礼遇。

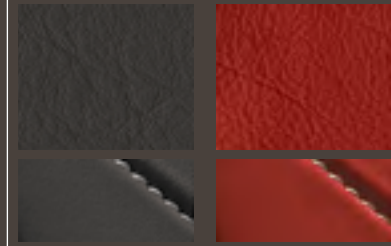
## 快捷系列



链甲灰 深摩卡色



黑曜石黑 波罗的海蓝

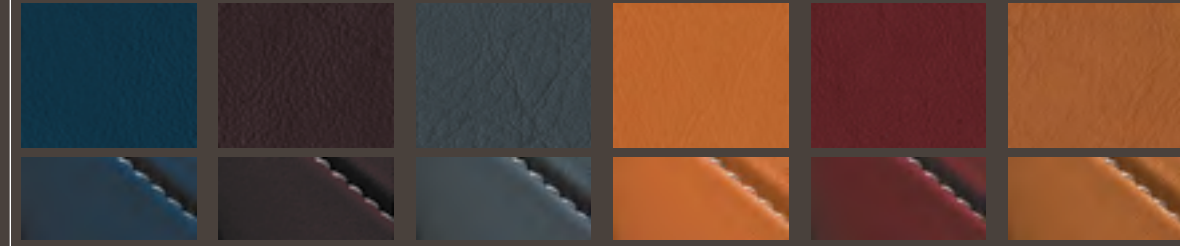


幻影灰 辣椒红



奢华红 议会绿

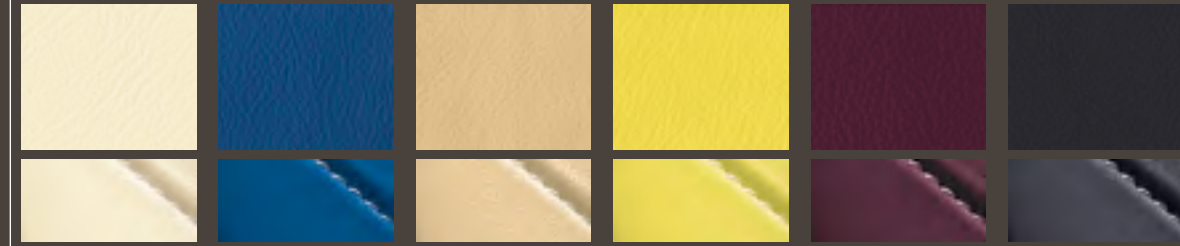
## 现代系列



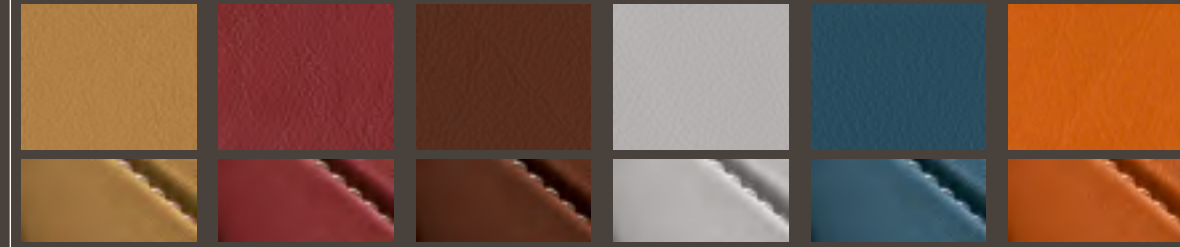
幽灵蓝 浓情巧克力 朦胧蓝 马达加斯加橙 胭脂红 茶隼棕



埃菲尔绿 深紫色 沙暴棕 纯黑色 冰摩卡 象牙白



奶油太妃糖 晨曦蓝 冬麦棕 电子梦幻黄 凡丹戈粉红 暗黑骑士



沙漠棕 高贵红 雅致棕 麻灰色 纯湖蓝 加利福尼亚罂粟色

# 内饰面

个性定制

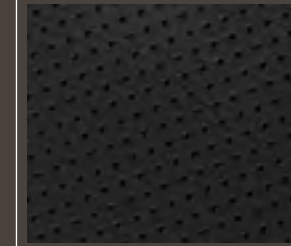
## 皮革面



沙漏形衍缝真皮



半苯胺涂饰 (仅限少数颜色可用)



微穿孔

## 内饰面

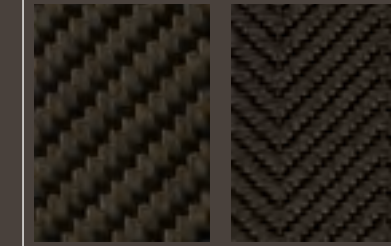


拉丝镀铬

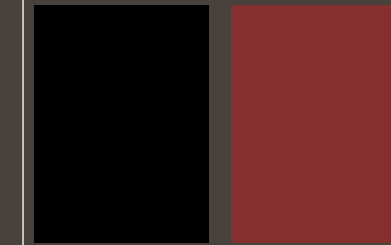


古镜铜

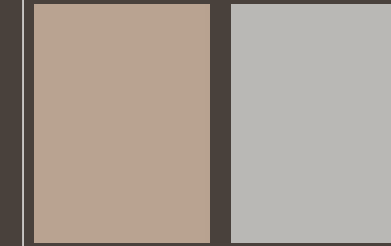
## 仪表板



斜纹碳纤维 人字纹碳纤维



钢琴黑 钢琴红



钢琴冰摩卡色 钛质涂装

# 内饰面

## 引擎盖—快捷系列



西敏寺绿

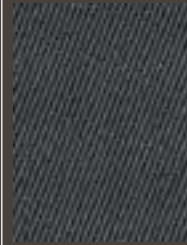


黑色



海蓝

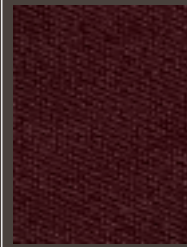
## 引擎盖—现代系列



泰坦灰



石榴红



酒红

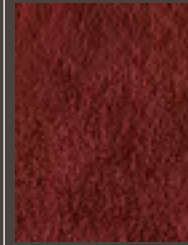


沙暴棕

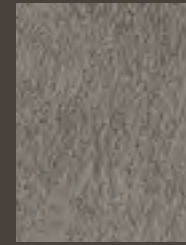


浓情巧克力

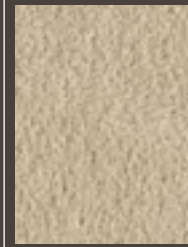
## ALCANTARA —快捷系列



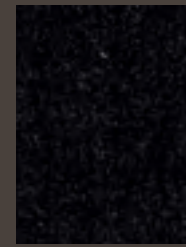
高贵红



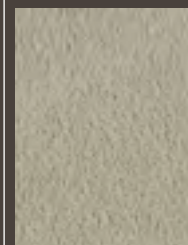
卷云灰



象牙白



黑曜石黑

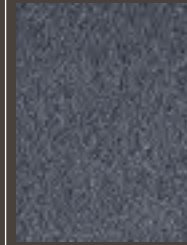


月影灰



晚装灰

## ALCANTARA —现代系列



北极蓝



浓情巧克力



浅棕



冰摩卡



混合灰色



混合棕色

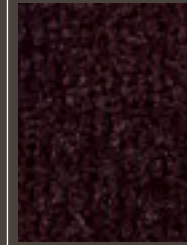


朦胧蓝

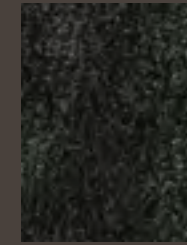


纯黑色

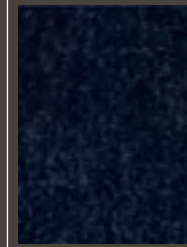
## 地毯—快捷系列



暗樱桃色



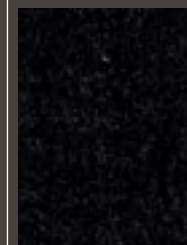
议会绿



里海蓝

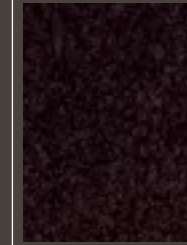


幻影灰



黑曜石黑

## 地毯—现代系列



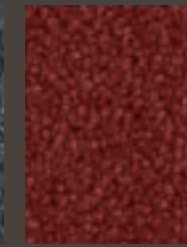
浓情巧克力



沙暴棕



朦胧蓝



高贵红

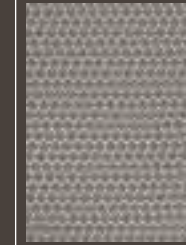


沙漠棕



冰摩卡

## 安全带



银色



暖炭色



紫褐色



冰摩卡



高贵红

当然，我们可随您所愿为阿斯顿·马丁涂上任何色彩，甚至可以使用您自己创造的色彩规格。查看全部外饰和内饰颜色、材质以及抛光处理方式，请访问阿斯顿·马丁在线配置官方网站 [www.astonmartin.com/configure](http://www.astonmartin.com/configure)

## 亮色或黑色选项

优雅或张扬  
选择在您

光亮格栅 (标配)



马格南银引擎罩通风口



镀铬排气管 (标配)



黑色格栅

黑色引擎罩通风口

黑色纹理尾管

### 鲜色

如果您希望Vanquish具有经典而优雅的外观，使用标配光亮格栅结合钛质或可选马格南银色引擎罩以及车身侧边条纹网格，精美而低调。

### 黑色

为打造更具自信的外观，Vanquish还有黑色格栅款式，并搭配黑色引擎罩和车身侧边条纹网格相映成辉。标准的镀铬排气管也可以改用黑色纹理涂层。

## 碳纤维选项

侧边条纹



车顶



后视镜



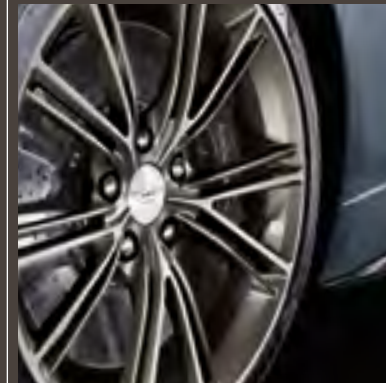
门把手

我们提供一系列碳纤维选项，让您能够巧妙地暗示或醒目地揭示Vanquish车体的高科技成型材料。

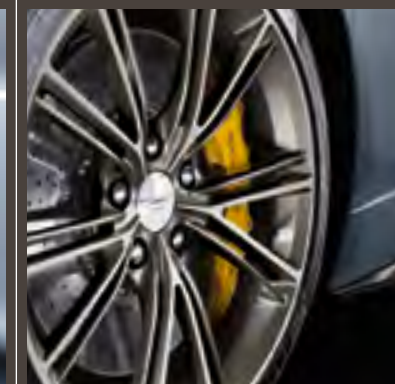
## 彩色 刹车卡钳

个性定制

黑色



蓝色



黄色



红色

通过一系列卡钳选项（灰色卡钳为标配）为您的爱车添加一丝亮点。

## 车轮选项

10辐铸造合金轮毂

银涂(漆)装(标配)

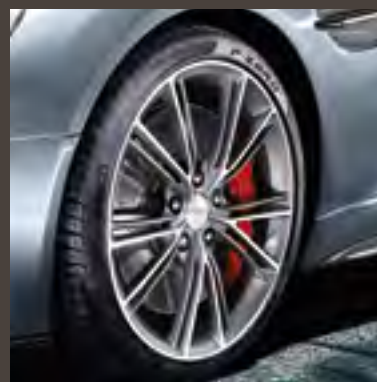


20辐锻造合金轮毂

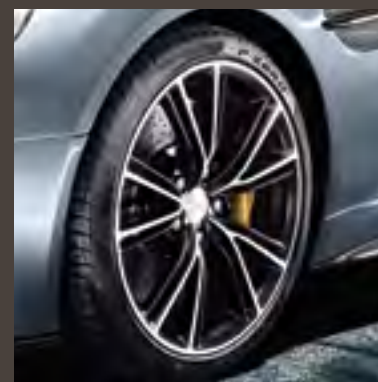
流体银涂(漆)装



石墨色涂(漆)装



石墨色涂(漆)装,  
钻石光泽饰面



光亮黑色涂(漆)装轮毂, 钻石光泽饰面



光亮黑色涂(漆)装轮毂,  
钻石光泽饰面, 带帽锭



缎黑色涂(漆)装,  
钻石光泽饰面, 带帽锭

10辐锻造合金轮毂

银色涂(漆)装,  
钻石光泽饰面, 带帽锭



### 标配20英寸10辐合金轮毂

优雅的 10 辐合金轮毂是Vanquish的标配, 是经典V12 Vanquish轮毂的现代诠释。即可使用银色标配, 也可选用石墨色表面。

### 可选配件20英寸20辐合金轮毂

可选锻造式轻量级20辐合金轮毂设计。轮毂的特征很大程度上取决于选用的处理方式: 钻石光泽饰面凸显了石墨色、光亮黑色和缎黑色饰面上的“V”形设计, 而银色涂装和流体银饰面拥有更低调的外观。

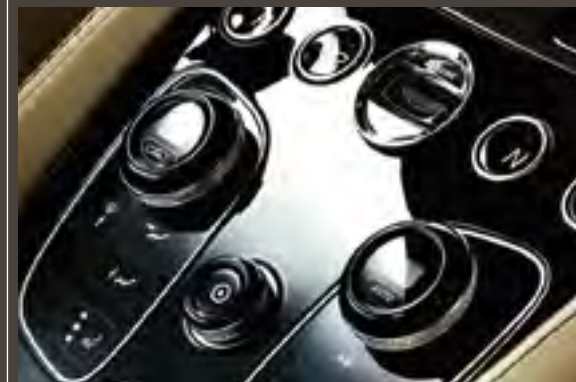
### 可选配件20英寸10辐合金轮毂

可选10辐合金轮毂打造了Vanquish深厚的性能潜力, 并通过降低非簧载质量, 进一步提高强劲的动力。钻石光泽饰面, 有经典银色、现代亮黑色或浓烈的缎黑色可供选择。

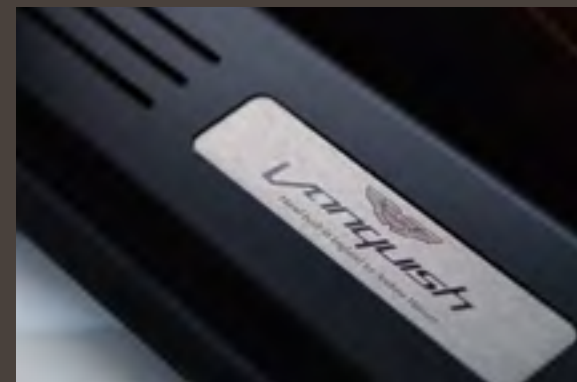
## 内部选项

个性定制

钢琴黑中控台



个性化饰板



One-77 真皮方向盘



人字纹碳纤维中控台



全碳纤维换挡拨片



Luxmill真皮方向盘

Vanquish的可触品质, 让您能够通过定制来追求豪华经典或增添运动美感。繁复的饰面材质, 包括恣纵钢琴黑和动感碳纤维, 以及真皮和地毯色调组合, 构成巨大而无与伦比的个性化调色板。再加上定制的饰板, Vanquish可以完美体现您的个人风格。

## 配件

### 内部

行李箱套装



真皮储物底座



鞍皮地毯



真皮ECU皮套

饰面中控台

后备箱垫

行李箱套装

阿斯顿·马丁行李箱套装在英国纯手工打造，使用棕褐色鞍皮、黑色磨砂皮或黑色运动型材料。四件套专属Vanquish volante所有，六件套专属Vanquish硬顶款所有。

真皮储物底座

这个精致且典雅的储物底座由技艺精湛的工匠手工制作，装有固定及可拆卸单元，用于存放CD、地图、手机配件等个人物品。

鞍皮地毯

曜石黑或栗棕色优质英国手工羔羊毛地毯，配有精致鞍皮包边。

真皮ECU皮套

优质的真皮钥匙包专门用于保护您的玻璃质材ECU钥匙。提供可选流行色和风格匹配的展示盒。

饰面中控台

阿斯顿·马丁Q版定制独家配件，Vanquish木饰中控台饰面可选用胡桃木或桃花心木。

后备箱垫

豪华后备箱垫，带阿斯顿·马丁翼形绣饰和真皮滚边。

### 外部

室内车罩



碳纤维排气管



红色碳纤维



顶级车罩

全定制室内车罩采用透气的柔软棉布，搭配抓绒保护衬，并带有Vanquish徽标。

碳纤维中央盖板

令人惊艳的碳纤维排气管采用了源自阿斯顿·马丁One-77超级跑车的同类技术。

碳纤维汽车后座板盖

阿斯顿·马丁Q版定制独家配件，用最高质量的碳纤维制作而成，所有可更换的内外部碳纤维配件都可使用红色碳纤维包。

顶级车罩

坚固、透气、防风挡雨的顶级车罩采用针织涤纶带特氟龙涂层的面料，可使水凝成珠状四散而去。

碳纤维中央盖板

阿斯顿·马丁Q版定制独家配件，精工雕琢的碳纤维轮毂中心盖增强了Vanquish的运动外观。

碳纤维汽车后座板盖

为了与Vanquish整体碳纤维车身遥相辉映，这款阿斯顿·马丁Q版定制独家推出的配件使用最上等的轻质碳纤维材质制造。

## 规格

硬顶款和Volante车身风格	
<div> <div><div>车身</div></div> <ul style="list-style-type: none"><li>双门硬顶车身配合2+0型座椅配置，或Volante车身配合2+2型座椅配置</li><li>挤压铝和碳纤维复合VH车身结构</li><li>碳纤维车身板面</li><li>轻型多层Volante织物车顶</li><li>铸镁车门结构</li><li>单氙气前大灯，配以LED侧灯和转向指示器</li><li>LED刀片型后尾灯</li><li>外露碳纤维定风翼、尾部扰流器和侧裙</li></ul> </div>	
引擎	
<div> <ul style="list-style-type: none"><li>全合金，四顶置凸轮轴，48阀，5935毫升的V12引擎</li><li>前中置引擎，后轮驱动</li><li>完全催化不锈钢排气系统，带交叉管</li><li>压缩比11:1</li><li>双凸轮轴可变正时</li><li>震爆感应</li><li>全数控机床加工燃烧室</li><li>最大功率424千瓦（568制动马力/576马力）/6650转</li><li>最大扭矩630牛·顿米（465扭力）/5500转</li><li>硬顶款加速度 <ul style="list-style-type: none"><li>0-60英里/小时加速时间3.6秒，</li> <li>0-100公里/小时加速时间3.8秒</li></ul></li><li>Volante加速度 <ul style="list-style-type: none"><li>0-60英里/小时加速时间3.8秒，</li> <li>0-100公里/小时加速时间4.0秒</li></ul></li><li>硬顶款最高速度323公里/小时</li><li>Volante最高速度317公里/小时</li></ul> </div>	
油耗	
<div> <ul style="list-style-type: none"><li>公升/100公里（英里/加仑）</li><li>市区 19.3（14.6）</li><li>市区外 9.1（31.0）</li><li>综合 12.8（22.1）</li></ul> </div>	
北美汽油里程	
<div> <ul style="list-style-type: none"><li>市区 13 英里/美制加仑</li><li>公路 21 英里/美制加仑</li><li>综合 16 英里/美制加仑</li></ul> </div>	
二氧化碳排放	
<div> <ul style="list-style-type: none"><li>298克/公里</li></ul> </div>	
变速器	
<div> <ul style="list-style-type: none"><li>后中置Touchtronic III八速自动变速器，配备电子线控换挡控制系统</li><li>合金扭矩管，带碳纤维传动轴</li><li>限滑差速器</li><li>最终传动比2.73:1</li><li>起步控制</li></ul> </div>	
转向装置	
<div> <ul style="list-style-type: none"><li>转向齿条，15:1转向比率</li><li>齿轮齿条式速度感应助力转向助力转向</li><li>2.6圈方向盘旋转锁定</li><li>操纵杆倾斜度和范围调节</li></ul> </div>	
车轮和轮胎	
<div> <ul style="list-style-type: none"><li>20英寸10辐合金银色涂（漆）装轮毂</li><li>前轮胎：倍耐力P-Zero 255/35 ZR20</li><li>后轮胎：倍耐力P-Zero 305/30 ZR20</li></ul> </div>	

悬挂系统	
<div> <ul style="list-style-type: none"><li>前悬挂: 独立式双横臂, 包括防前潜结构、螺旋弹簧、防侧倾杆和单管自适应减震器</li><li>后悬挂: 独立式双横臂, 包括防后沉和防举升结构、螺旋弹簧、防侧倾杆和单管自适应减震器</li><li>三段式自适应减震系统（ADS），带正常、运动和赛道模式</li></ul> </div>	
刹车系统	
<div> <ul style="list-style-type: none"><li>前刹车盘: 透气CCM刹车盘，直径398毫米，带六活塞卡钳</li><li>后刹车盘: 透气CCM刹车盘，直径360毫米，带四活塞卡钳</li><li>三级动态稳定控制系统（DSC）</li><li>防锁死刹车系统（ABS）</li><li>电子制动力分配系统（EBD）</li><li>紧急刹车辅助系统（EBA）</li><li>牵引力控制系统（TC）</li><li>液压刹车辅助系统（HBA）</li><li>扭力控制系统（PTC）</li></ul> </div>	

重量和规格	
<div> <ul style="list-style-type: none"><li>长4692毫米，4728 毫米（包括车牌基座）</li><li>宽1912毫米（不含后视镜）</li><li>2067毫米（包括后视镜）</li><li>车高1294毫米</li><li>轴距2740毫米</li><li>油箱容积78公升（17.2英制加仑/20.5美制加仑）</li><li>硬顶款重量: 1739公斤, Volante重量: 1844公斤</li><li>重量分布: 51%/49%（前/后）</li></ul> </div>	

标准内部配置	
<div> <ul style="list-style-type: none"><li>全粒面Luxmill真皮内饰</li><li>Alcantara顶衬用于硬顶款跑车, R kona和Alcantara顶衬用于Volante款跑车</li><li>带侧边安全气囊的电动可调前座椅</li><li>记忆前座椅和侧后视镜（三个记忆位置）</li><li>硬顶款: 2+0 座椅配置, 灵活后部存储空间。Volante款：：2+2 座椅配置</li><li>拉丝镀铬饰物包</li><li>车外加热电动折叠后视镜</li><li>前部和后部泊车感应器</li><li>巡航控制</li><li>轮胎压力监控系统</li><li>警报器和引擎防盗锁止系统</li><li>遥控中央门锁和后备箱开启装置</li><li>自动温度控制系统</li><li>前排座椅加热系统</li><li>侧帘头部安全气囊</li><li>双级司机和乘客前安全气囊</li><li>座椅安装骨盆和胸部安全气囊</li><li>座椅安全带双预紧器和负荷脱离限制器</li><li>行车电脑</li><li>Cobra阿斯顿·马丁位置追踪装置（仅限英国）<sup>1,3,5</sup></li><li>层压挡风玻璃，带透明噪音隔离层</li><li>玻璃质材的ECU钥匙</li><li>钛合金引擎罩和侧边条纹网格</li><li>亮铝前栅格</li><li>镀铬侧边条纹和尾管装饰</li><li>加热后窗</li><li>黑色换挡拨片，带彩色标识真皮装饰</li><li>后部泊车辅助摄像头</li></ul> </div>	

车内娱乐设施	
<div> <ul style="list-style-type: none"><li>1000瓦Bang &amp; Olufsen BeoSound 13扬声器音响系统</li><li>信息娱乐系统, 带电容开关功能</li><li>硬盘驱动器（HDD ）</li><li>卫星导航<sup>1,2</sup></li><li>6.5英寸LCD 屏</li><li>数字广播<sup>1</sup></li><li>AM/FM广播<sup>1</sup></li><li>波形音频格式（WAF）、Windows多媒体播放器（WMA）和MPEG（MP3）音频文件兼容的USB接口</li><li>A2DP蓝牙 音频</li></ul> </div>	

可选外部配件	
<div> <ul style="list-style-type: none"><li>可选刹车卡钳颜色: <ul style="list-style-type: none"><li>黑色、蓝色、黄色或红色刹车卡钳</li></ul></li><li>10辐铸造合金轮毂 - 石墨色涂（漆）装</li><li>20辐锻造合金轮毂 <ul style="list-style-type: none"><li>流体银涂（漆）装轮毂</li><li>银色涂（漆）装，钻石光泽饰面</li><li>石墨色涂（漆）装，钻石光泽饰面</li><li>光亮黑色涂（漆）装轮毂，钻石光泽饰面</li></ul></li><li>10辐锻造合金轮毂 <ul style="list-style-type: none"><li>银色涂（漆）装，钻石光泽饰面</li><li>光亮黑色涂（漆）装轮毂，钻石光泽饰面</li><li>缎黑色涂（漆）装，钻石光泽饰面</li></ul></li><li>黑色叶片格栅</li><li>马格南银或黑色网格装饰</li><li>黑色纹理尾管</li><li>外露碳纤维车顶面板<sup>6</sup></li><li>外露碳纤维后视镜罩</li><li>外露碳纤维侧边条纹</li><li>外露碳纤维开门手柄</li><li>保护膜</li></ul> </div>	

可选内部配件	
<div> <ul style="list-style-type: none"><li>黑色Luxmill真皮和部分Alcantara皮革方向盘<sup>6</sup></li><li>彩色标识Luxmil真皮方向盘</li><li>黑色One-77真皮方向盘，带黑色Alcantara皮革内衬<sup>6</sup></li><li>彩色标识One-77 Luxmil真皮方向盘，带曜石黑真皮内衬</li><li>中控台仪表板: 2x2 斜纹碳纤维、钢琴黑、人字纹碳纤维、钢琴红或钢琴冰摩卡色</li><li>头枕绣饰 - 阿斯顿·马丁翼形徽标或Vanquish 徽标</li><li>黑色硬件包</li><li>全碳纤维换挡拨片</li><li>古镜铜饰物包</li><li>个性化饰板</li><li>自动光控后视镜配车库遥控器</li><li>带加热和通风功能座椅</li><li>穿孔真皮车门内衬</li><li>吸烟套件</li><li>备用玻璃质材ECU钥匙</li><li>Cobra阿斯顿·马丁位置追踪装置<sup>1,3,5</sup></li><li>升级警报器（带体积和倾斜感应器）</li><li>工具箱</li><li>6CD自动换碟机</li><li>急救包</li></ul> </div>	

<div> <ol style="list-style-type: none"><li>仅供部分市场。</li> <li>包括欧洲大陆交通信息频道（TMC）</li> <li>符合英国Thatcham 5类要求。不接受订购。在英国为标准配置。</li> <li>iPod 是苹果公司在美国和其他国家的注册商标。</li> <li>Cobra是Cobra汽车科技公司的注册商标。</li> <li>不为Volante车型提供</li></ol> </div>	
--	--



阿斯顿·马丁Q版定制





一款彰显您个性的阿斯顿·马丁……

阿斯顿·马丁Q版定制是我们独家推出的个性化服务,让您拥有真正能彰显个性的座驾。阿斯顿·马丁Q版定制为您开启一段灵感之旅,让您畅游艺术、设计和工艺的世界,带您到遥远之境或心仪之地,将各种物品、材料、色彩和质感的精粹转化为您爱车的关键元素。阿斯顿·马丁Q版定制:只有想不到,没有做不到。

Q版定制,就是以我们的技术和专业水准,来实现您的个性想象。您将与我们屡获殊荣的设计团队一起为您的座驾增添独特的定制外观与感觉。我们的目标是打造您专属的阿斯顿·马丁。欢迎体验Q版定制。



## 与您的经销商合作

阿斯顿·马丁在全球44个国家拥有151个特许经营商，其声望享誉全球，打造出诸多令全球消费者为之倾慕和神往的车型。

我们所有的展厅和服务中心都能体现专属于阿斯顿·马丁品牌的高贵声誉，让您从进入展厅开始就享受到车主的美妙体验。展厅内配有热忱而训练有素的销售人员和工程师，可满足您的一切需要。专家会全程就产品规格以及订购流程给予讲解，直至令您放心地将爱车交由专业的服务专员悉心养护，这一过程我们的经销商都会全程听候您的差遣。

### 保修服务

您的全新阿斯顿·马丁是一款精雕细琢之作，我们因此为您提供三年不限里程车辆保修和十年不限里程防腐蚀穿孔保修服务。在此期间，任何必要的维修都会由厂家认证的技师按最高标准，使用原厂正品配件提供服务。阿斯顿·马丁还在三年保修期后提供了延保服务，令您安枕无忧。\*

### 汽车养护

阿斯顿·马丁的汽车养护服务安全可靠，让您安枕无忧。我们认证的服务技师按最高水准提供服务，并定期接受新产品培训和实践，以确保您得到最优质的服务。我们只使用阿斯顿·马丁原厂配件，且我们提供的所有服务都享有长达12个月的质保期。当然，您还可以享受软件和机械更新的免费检修服务。

### 配件

我们的原装配件设计用心，旨在完善、增强并个性化您的阿斯顿·马丁座驾。无论您的品味与选择，我们都承诺，您将享有只有阿斯顿·马丁设计师和工程师才可实现的精于细节的高超工艺。无论您是想让爱车紧跟前沿潮流，还是想让它展现您的个性和品位，我们为现有车型提供的内部和外部更新产品都会帮您轻松实现愿望。

### 零件

每一辆阿斯顿·马丁汽车都堪称杰作，精密的工程设计带给您终极驾驶体验。我们致力于保留现有那种独特韵味，直到永远。因而我们通过阿斯顿·马丁的全球经销商网络为1959年至今制造的各种车型提供70000余种原厂正品配件。所以无论您驾驶的是阿斯顿·马丁DB5还是DB9，它的整体表现和动力性能都能历久弥新。所有零件均可享受长达12个月的保修。



\*因地域不同，延保服务涵盖的内容也不尽相同，您可联系您的首选经销商以便获取更多信息

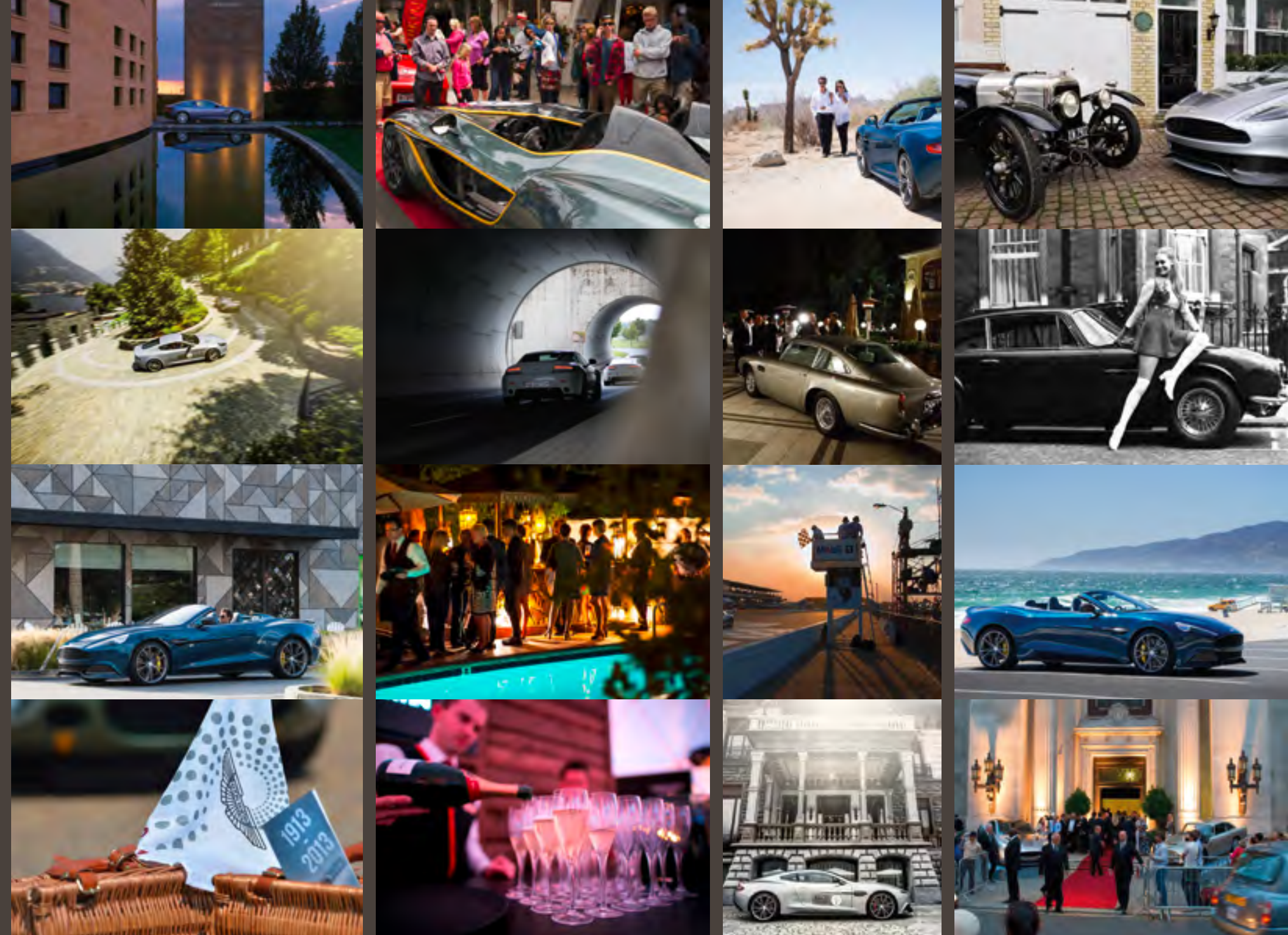
当您成为阿斯顿·马丁的主人，您拥有的将不仅仅是一辆臻品跑车，还藉此加入到了阿斯顿·马丁的全球大家庭。里面的成员都志同道合、热情洋溢，共同品鉴阿斯顿·马丁傲视群雄之风范以及与生俱来之尊贵气质。

## 阿斯顿·马丁生活

这种激情由我们阿斯顿·马丁大家庭的所有成员共享。我们为能传承阿斯顿·马丁的历史而倍感自豪。我们出产的汽车中，超过85%的汽车依然存在，而车主驾驭起来依旧乐在其中。总之，我们希望您驾驭它，珍爱它，并体验阿斯顿·马丁大家庭的温暖。我们提供了各种绝妙的阿斯顿·马丁驾驭体验并在世界各地开展活动，以期实现这些愿望。

这些活动由经销商或阿斯顿·马丁组织，您可选择驾驭您自己的车或我们提供的车，跟志同道合的阿斯顿·马丁爱好者一起，共享美好生活。

无论您渴望着驰骋于世上最伟大的赛道，享受极尽惊险刺激的驾驭体验，或是期待着轻松悠闲的奢华之旅，又或是喜欢流连于新奇的高山度假胜地中特制的冰雪跑道，您可以肯定的是：阿斯顿·马丁的驾享体验是绝无仅有的。







## 重要公告

### 图片与文字标志

本手册插图中出现的车辆可能包括本手册中未包括在内或需另行付费方可享受的附加可选配置。

### 更新

阿斯顿马丁拉共达有限公司不断设法改进其车型的规格、设计与生产,因此,产品变更频繁发生。尽管已尽一切努力确保本手册的内容在目前保持最新,但不应将本手册视为了解当前产品、可选配置、配件或规格的绝对可靠指南,本手册也不构成具体汽车、产品、可选配置、配件和/或服务或其组合的销售要约。

本手册对阿斯顿马丁产品和服务的描述仅供参考,具体产品和/或服务可能并未发售。本手册的内容代表阿斯顿马丁拉共达有限公司的整体业务。文字和照片可能与在部分国家并未发售或已经被取代或停止供应的车型、规格、可选配置、配件和/或服务有关。所显示的图片可能与最终的实际外观并不相符。

### 性能表现

本手册所引用的性能结果、油耗和二氧化碳排放数据均为控制测试值(符合相关规定),在具体车辆配置、路况、环境条件和驾驶风格条件下可能会略有不同。轮胎选择也会对性能结果、油耗、二氧化碳排放、驾乘舒适性和操控性造成影响。

所公布的数据应仅供比较使用,不应尝试在公共道路上进行验证。本公司对性能结果、油耗或二氧化碳排放数据不提供明示或暗示保证。

阿斯顿马丁拉共达有限公司强烈督促应遵守各类限速法律,并随时系好安全带。

车身重量将会影响二氧化碳排放水平,因此,规格较高、出厂可选配置较多的车型可能会造成二氧化碳排放水平上升。但是,汽车购置税根据本手册中公布的标配车型重量和二氧化碳排放征收。所有汽油引擎均配备催化转化器。

### 版权与其它知识产权

本手册及其内容受到各类知识产权的保护,包括但不限于阿斯顿马丁拥有或获得许可的版权、设计权和商标权。未经预先书面同意,不得对本手册或其内容进行使用或复制或用于商业用途。

### 分销商与经销商

分销商与经销商并非阿斯顿马丁拉共达有限公司的代理商,绝对无权通过明示或暗示的承诺或陈述对阿斯顿马丁拉共达有限公司产生法律约束力。经销商或代理商的销售应以其销售条款为准。

### 联系我们

阿斯顿马丁拉共达有限公司  
阿斯顿马丁拉共达有限公司  
阿斯顿马丁拉共达有限公司

### 联系我们

阿斯顿马丁拉共达有限公司  
阿斯顿马丁拉共达有限公司  
阿斯顿马丁拉共达有限公司

### 联系我们

阿斯顿马丁拉共达有限公司  
阿斯顿马丁拉共达有限公司  
阿斯顿马丁拉共达有限公司

### 联系我们

阿斯顿马丁拉共达有限公司  
阿斯顿马丁拉共达有限公司  
阿斯顿马丁拉共达有限公司

### 联系我们

阿斯顿马丁拉共达有限公司  
阿斯顿马丁拉共达有限公司  
阿斯顿马丁拉共达有限公司

### 联系我们

阿斯顿马丁拉共达有限公司  
阿斯顿马丁拉共达有限公司  
阿斯顿马丁拉共达有限公司

### 联系我们

阿斯顿马丁拉共达有限公司  
阿斯顿马丁拉共达有限公司  
阿斯顿马丁拉共达有限公司

### 联系我们

阿斯顿马丁拉共达有限公司  
阿斯顿马丁拉共达有限公司  
阿斯顿马丁拉共达有限公司

### 联系我们

阿斯顿马丁拉共达有限公司  
阿斯顿马丁拉共达有限公司  
阿斯顿马丁拉共达有限公司

### 联系我们

阿斯顿马丁拉共达有限公司  
阿斯顿马丁拉共达有限公司  
阿斯顿马丁拉共达有限公司

### 联系我们

阿斯顿马丁拉共达有限公司  
阿斯顿马丁拉共达有限公司  
阿斯顿马丁拉共达有限公司

### 联系我们

阿斯顿马丁拉共达有限公司  
阿斯顿马丁拉共达有限公司  
阿斯顿马丁拉共达有限公司

### 联系我们

阿斯顿马丁拉共达有限公司  
阿斯顿马丁拉共达有限公司  
阿斯顿马丁拉共达有限公司

### 联系我们

阿斯顿马丁拉共达有限公司  
阿斯顿马丁拉共达有限公司  
阿斯顿马丁拉共达有限公司

### 联系我们

阿斯顿马丁拉共达有限公司  
阿斯顿马丁拉共达有限公司  
阿斯顿马丁拉共达有限公司

### 联系我们

阿斯顿马丁拉共达有限公司  
阿斯顿马丁拉共达有限公司  
阿斯顿马丁拉共达有限公司

### 联系我们

阿斯顿马丁拉共达有限公司  
阿斯顿马丁拉共达有限公司  
阿斯顿马丁拉共达有限公司

### 联系我们

阿斯顿马丁拉共达有限公司  
阿斯顿马丁拉共达有限公司  
阿斯顿马丁拉共达有限公司

### 联系我们

阿斯顿马丁拉共达有限公司  
阿斯顿马丁拉共达有限公司  
阿斯顿马丁拉共达有限公司

### 联系我们

阿斯顿马丁拉共达有限公司  
阿斯顿马丁拉共达有限公司  
阿斯顿马丁拉共达有限公司

### 联系我们

阿斯顿马丁拉共达有限公司  
阿斯顿马丁拉共达有限公司  
阿斯顿马丁拉共达有限公司

### 联系我们

阿斯顿马丁拉共达有限公司  
阿斯顿马丁拉共达有限公司  
阿斯顿马丁拉共达有限公司

### 联系我们

阿斯顿马丁拉共达有限公司  
阿斯顿马丁拉共达有限公司  
阿斯顿马丁拉共达有限公司

### 联系我们

阿斯顿马丁拉共达有限公司  
阿斯顿马丁拉共达有限公司  
阿斯顿马丁拉共达有限公司

### 联系我们

阿斯顿马丁拉共达有限公司  
阿斯顿马丁拉共达有限公司  
阿斯顿马丁拉共达有限公司

### 联系我们

阿斯顿马丁拉共达有限公司  
阿斯顿马丁拉共达有限公司  
阿斯顿马丁拉共达有限公司

### 联系我们

阿斯顿马丁拉共达有限公司  
阿斯顿马丁拉共达有限公司  
阿斯顿马丁拉共达有限公司

### 联系我们

阿斯顿马丁拉共达有限公司  
阿斯顿马丁拉共达有限公司  
阿斯顿马丁拉共达有限公司

### 联系我们

阿斯顿马丁拉共达有限公司  
阿斯顿马丁拉共达有限公司  
阿斯顿马丁拉共达有限公司

### 联系我们

阿斯顿马丁拉共达有限公司  
阿斯顿马丁拉共达有限公司  
阿斯顿马丁拉共达有限公司

### 联系我们

阿斯顿马丁拉共达有限公司  
阿斯顿马丁拉共达有限公司  
阿斯顿马丁拉共达有限公司

### 联系我们

阿斯顿马丁拉共达有限公司  
阿斯顿马丁拉共达有限公司  
阿斯顿马丁拉共达有限公司

### 联系我们

阿斯顿马丁拉共达有限公司  
阿斯顿马丁拉共达有限公司  
阿斯顿马丁拉共达有限公司

### 联系我们

阿斯顿马丁拉共达有限公司  
阿斯顿马丁拉共达有限公司  
阿斯顿马丁拉共达有限公司

### 联系我们

阿斯顿马丁拉共达有限公司  
阿斯顿马丁拉共达有限公司  
阿斯顿马丁拉共达有限公司

### 联系我们

阿斯顿马丁拉共达有限公司  
阿斯顿马丁拉共达有限公司  
阿斯顿马丁拉共达有限公司

### 联系我们

阿斯顿马丁拉共达有限公司  
阿斯顿马丁拉共达有限公司  
阿斯顿马丁拉共达有限公司

### 联系我们

阿斯顿马丁拉共达有限公司  
阿斯顿马丁拉共达有限公司  
阿斯顿马丁拉共达有限公司

### 联系我们

阿斯顿马丁拉共达有限公司  
阿斯顿马丁拉共达有限公司  
阿斯顿马丁拉共达有限公司

### 联系我们

阿斯顿马丁拉共达有限公司  
阿斯顿马丁拉共达有限公司  
阿斯顿马丁拉共达有限公司

### 联系我们

阿斯顿马丁拉共达有限公司  
阿斯顿马丁拉共达有限公司  
阿斯顿马丁拉共达有限公司

### 联系我们

阿斯顿马丁拉共达有限公司  
阿斯顿马丁拉共达有限公司  
阿斯顿马丁拉共达有限公司

### 联系我们

阿斯顿马丁拉共达有限公司  
阿斯顿马丁拉共达有限公司  
阿斯顿马丁拉共达有限公司

### 联系我们

阿斯顿马丁拉共达有限公司  
阿斯顿马丁拉共达有限公司  
阿斯顿马丁拉共达有限公司

### 联系我们

阿斯顿马丁拉共达有限公司  
阿斯顿马丁拉共达有限公司  
阿斯顿马丁拉共达有限公司

### 联系我们

阿斯顿马丁拉共达有限公司  
阿斯顿马丁拉共达有限公司  
阿斯顿马丁拉共达有限公司

### 联系我们

阿斯顿马丁拉共达有限公司  
阿斯顿马丁拉共达有限公司  
阿斯顿马丁拉共达有限公司

### 联系我们

阿斯顿马丁拉共达有限公司  
阿斯顿马丁拉共达有限公司  
阿斯顿马丁拉共达有限公司

### 联系我们

阿斯顿马丁拉共达有限公司  
阿斯顿马丁拉共达有限公司  
阿斯顿马丁拉共达有限公司

### 联系我们

阿斯顿马丁拉共达有限公司  
阿斯顿马丁拉共达有限公司  
阿斯顿马丁拉共达有限公司

### 联系我们

阿斯顿马丁拉共达有限公司  
阿斯顿马丁拉共达有限公司  
阿斯顿马丁拉共达有限公司

### 联系我们

阿斯顿马丁拉共达有限公司  
阿斯顿马丁拉共达有限公司  
阿斯顿马丁拉共达有限公司

### 联系我们

阿斯顿马丁拉共达有限公司  
阿斯顿马丁拉共达有限公司  
阿斯顿马丁拉共达有限公司

### 联系我们

阿斯顿马丁拉共达有限公司  
阿斯顿马丁拉共达有限公司  
阿斯顿马丁拉共达有限公司

### 联系我们

阿斯顿马丁拉共达有限公司  
阿斯顿马丁拉共达有限公司  
阿斯顿马丁拉共达有限公司

### 联系我们

阿斯顿马丁拉共达有限公司  
阿斯顿马丁拉共达有限公司  
阿斯顿马丁拉共达有限公司

### 联系我们

阿斯顿马丁拉共达有限公司  
阿斯顿马丁拉共达有限公司  
阿斯顿马丁拉共达有限公司

### 联系我们

阿斯顿马丁拉共达有限公司  
阿斯顿马丁拉共达有限公司  
阿斯顿马丁拉共达有限公司

### 联系我们

阿斯顿马丁拉共达有限公司  
阿斯顿马丁拉共达有限公司  
阿斯顿马丁拉共达有限公司

### 联系我们

阿斯顿马丁拉共达有限公司  
阿斯顿马丁拉共达有限公司  
阿斯顿马丁拉共达有限公司

### 联系我们

阿斯顿马丁拉共达有限公司  
阿斯顿马丁拉共达有限公司  
阿斯顿马丁拉共达有限公司

### 联系我们

阿斯顿马丁拉共达有限公司  
阿斯顿马丁拉共达有限公司  
阿斯顿马丁拉共达有限公司

### 联系我们

阿斯顿马丁拉共达有限公司  
阿斯顿马丁拉共达有限公司  
阿斯顿马丁拉共达有限公司

### 联系我们

阿斯顿马丁拉共达有限公司  
阿斯顿马丁拉共达有限公司  
阿斯顿马丁拉共达有限公司

### 联系我们

阿斯顿马丁拉共达有限公司  
阿斯顿马丁拉共达有限公司  
阿斯顿马丁拉共达有限公司

### 联系我们

阿斯顿马丁拉共达有限公司  
阿斯顿马丁拉共达有限公司  
阿斯顿马丁拉共达有限公司

### 联系我们

阿斯顿马丁拉共达有限公司  
阿斯顿马丁拉共达有限公司  
阿斯顿马丁拉共达有限公司

### 联系我们

阿斯顿马丁拉共达有限公司  
阿斯顿马丁拉共达有限公司  
阿斯顿马丁拉共达有限公司

### 联系我们

阿斯顿马丁拉共达有限公司  
阿斯顿马丁拉共达有限公司  
阿斯顿马丁拉共达有限公司

### 联系我们

阿斯顿马丁拉共达有限公司  
阿斯顿马丁拉共达有限公司  
阿斯顿马丁拉共达有限公司

### 联系我们

阿斯顿马丁拉共达有限公司  
阿斯顿马丁拉共达有限公司  
阿斯顿马丁拉共达有限公司

### 联系我们

阿斯顿马丁拉共达有限公司  
阿斯顿马丁拉共达有限公司  
阿斯顿马丁拉共达有限公司

### 联系我们

阿斯顿马丁拉共达有限公司  
阿斯顿马丁拉共达有限公司  
阿斯顿马丁拉共达有限公司

### 联系我们

阿斯顿马丁拉共达有限公司  
阿斯顿马丁拉共达有限公司  
阿斯顿马丁拉共达有限公司

### 联系我们

阿斯顿马丁拉共达有限公司  
阿斯顿马丁拉共达有限公司  
阿斯顿马丁拉共达有限公司

### 联系我们

阿斯顿马丁拉共达有限公司  
阿斯顿马丁拉共达有限公司  
阿斯顿马丁拉共达有限公司

### 联系我们

阿斯顿马丁拉共达有限公司  
阿斯顿马丁拉共达有限公司  
阿斯顿马丁拉共达有限公司

### 联系我们

阿斯顿马丁拉共达有限公司  
阿斯顿马丁拉共达有限公司  
阿斯顿马丁拉共达有限公司

### 联系我们

阿斯顿马丁拉共达有限公司  
阿斯顿马丁拉共达有限公司  
阿斯顿马丁拉共达有限公司

### 联系我们

阿斯顿马丁拉共达有限公司  
阿斯顿马丁拉共达有限公司  
阿斯顿马丁拉共达有限公司



ASTON MARTIN

[WWW.ASTONMARTIN.COM](http://WWW.ASTONMARTIN.COM)