

一汽-大众

Audi 突破科技 启迪未来



A4L





05-08 外观设计

09-12 尊崇舒适

13-24 智慧科技

25-26 安全系统

27-32 驾驶体验

33-47 参数装备



奥迪官网



了解A4L



感受不只唤享



进取, 是对外观的不懈追求

一辆体现全新造型设计的奥迪A4L, 彰显着强烈的动感魅力, 整体造型冲击力十足。直线型车顶线条、鲜明的腰线环绕整个车身, 光影结合面从前向后逐步缩小, 突出了造型亮点。



富有气势的前脸造型,三维效果单框格栅与整体上优雅动感的设计风格相得益彰。奥迪A4L,令人惊艳,浑身投射出迷人魅力。全新动感设计,外后视镜以及进气道设计的优化,誓将风阻化敌为友。



进取，是对细节的精雕细琢

科技、功能与造型设计相得益彰。
水平布置内饰彰显出一种轻盈感，配上匠心选材和精良工艺品质，
宽绰的空间为您提供开阔视野，令人心旷神怡。
作为选装提供的氛围灯颜色变化丰富多彩，营造出一种惬意清爽的环境氛围。



在新一代奥迪A4L中，其优雅的造型元素能够塑造出鲜明特征，让这款特色十足的车型更显风华魅力，奥迪造型优选组合为此而生。一系列内饰材质和颜色营造出风格鲜明的内饰氛围。



进取, 是对科技的执着追求

属于未来的配备, 早已配置在奥迪A4L。从奥迪虚拟座舱、奥迪MMI®信息娱乐系统到Audi Connect。每个配备, 都表达奥迪A4L对科技的热忱。此刻, 尽情享受高科技带来的快乐吧!



眼前视界，不止一个世界。

奥迪虚拟座舱

奥迪虚拟座舱是一项未来感十足的汽车领域新技术。12.3英寸高清显示屏，全数字化仪表，不仅功能强大而且造型优美。更少的按钮控制更加丰富的功能。一系列车载系统的功能信息以及奥迪多媒体交互系统(MMI®)服务信息显示在驾驶员直接视野范围内，更有经典和动感两种显示模式可供选择。

→ 奥迪MMI®多媒体交互系统

操控系统和显示系统简捷直观，使信息娱乐功能、车载系统控制功能以及输入自由文本跨平台搜索功能变得十分简便，从而大大提升驾乘过程舒适性。

→ 多功能真皮方向盘

通过方向盘上的功能按键，可控制驾驶员信息系统内容等一系列功能。



→ 语音控制系统

用语音控制电话、收音机、CD播放机、电视以及导航等一系列功能。



MMI®信息娱乐系统与奥迪智能手机接口,可集成您的个人数据,并便捷直观地进行观看和操作。

执掌娱乐天地,只需弹指之间。奥迪智能手机接口将您熟悉的手机世界与车载系统连接起来,并将相关内容显示在MMI®高清屏幕上。这样,娱乐性更强、更简便、更安全。采用4G网络,快速提供实时数据。



在线交通信息



内置交通数据信息,并可通过网络实时更新交通信息。可高效的规划路线,并通过不同颜色显示拥堵程度。
显示该车辆相关的限行信息(中国特色服务)。
显示车辆违章信息和违章地点(中国特色服务)。
提示本车违章信息(中国特色服务)。

在线新闻



新闻实时更新,全国著名的新闻媒体通过文字和图片让您了解每日新闻。
在Audi Connect新闻中,可自选新闻信息。
一汽-大众奥迪相关新闻,比如新车上市、赛事结果等(中国特色服务)。

城市活动



Audi Connect提供的同城活动可以让您更便捷地规划您驾驶以外的时光,用户不只可以在目的地或当前位置搜索,也可以在任何选择的位置搜索。包含:音乐会、戏剧、电影、旅游和活动、博物馆和美术馆、体育赛事、展览、俱乐部和夜生活以及其它有趣的地方。搜索结果包含场地的地址、距当前位置的直线距离、事件的开始时间以及其它附加信息。另外如果有可能的话,提供场地的电话号码。
经销商活动推广渠道(中国特色服务)。
经销商可以在车内MMI®界面上向用户展示经销商活动(中国特色服务)。

天气



天气预报会以合适的图像、图标显示目的地天气、当前位置天气或其它任何选中位置的天气。
用户可了解到如下天气情况:早、中、晚天气预报;今天、明天、后天的天气预报;最低温度和最高温度的预报;降水概率;文字和图像共同呈现云层分布情况。

相互联网的未来交通

网络化升级

Audi Connect

互联技术

兴趣点呼叫



通过兴趣点呼叫功能提供专用的请求到呼叫中心之后,用户可在车内接收兴趣点搜寻的地址。搜寻到的地址及进一步的重要信息将会直接发送到车内导航系统由热线中心启动。
用户可以通过车内专用数据库在线查找兴趣点。兴趣点可立即被选中作为导航目的地。页面显示基于兴趣点的详细附加信息。支持自由文本搜索或者关键字搜索。

车载Wi-Fi



Wi-Fi热点为用户提供在车内的网络接口(当车辆静止时,所有人都可使用;当车辆在移动时,出于安全考虑,只有乘客可以使用)。
用户可以使用平板电脑或笔记本电脑连接网络进行聊天、在线玩游戏或者收发邮件等操作,得益于UMTS或未来的LTE的高传输速率,所有的操作都可享受高速的体验。

道路救援呼叫



在遇到故障时,用户可以通过人机界面上的服务呼叫来联系呼叫中心。车辆数据会被传送到相应的呼叫中心。基于车辆上传的数据,呼叫中心将立即组织帮助或救援。

停车场信息



通过停车场信息功能,用户可以在线搜索免费停车地点。停车位搜索功能准确集成到车载MMI®高级导航系统。停车位搜索可用于目的地、当前位置或任何地方。

航班信息



航班信息功能使用户可以直接在车内MMI®屏幕上查阅实时航班信息:
出发时间/到达时间;
登机口;
延误情况和实时信息;
Audi Connect互联科技提供的航班信息服务可应用于目的地、当前位置或者任何选中的位置,也可通过输入相应的航班号开始搜索。

属于未来的光芒

奥迪矩阵式LED大灯

采用结构新颖的矩阵式LED大灯,可以智能检测路面情况,在摄像头和控制软件的协助下照亮前路。接近于日光效果的光源,进一步提高安全性。



酣畅,只因置身现场

奥迪A4L配置B&O 3D音响系统,将欣赏音乐的乐趣推到一个新高度。它将整个客舱化为演奏现场。系统配备了功率达755W的强大功放和19个扬声器。中频及高频扬声器精心布置在A柱上,营造出3D立体效果,还原每一丝声音,让奥迪A4L化为美妙的音乐厅,给您带来身临其境的视听盛宴。





进取, 是对安全的 严谨苛求

奥迪A4L的驾驶辅助系统以及奥迪预安全系统城市版, 让您更舒适、安全地到达目的地。

进取, 是对速度的 持续突破

2.0 TFSI发动机, 动力与环保并存。



START
ENGINE
STOP

进取加速度 | 性能新境界

让动力澎湃你每一段旅程

无论去往何方,只需启动发动机,奥迪A4L的强劲动力将让您忘我驾驶。置身其中,您将纵情每一段旅程。行进方向、驾驶风格以及速度节奏尽在您的掌握当中。输出强劲动力的同时保持低油耗。让每一段旅程在轻松惬意中完成。

→ TFSI发动机

奥迪A4L搭载的TFSI发动机拥有更高压缩比。输出强劲动力的同时保持低油耗;涡轮增压技术能够做到在保持高动力的前提之下,有效降低发动机重量和体积。



→ 2.0T发动机

奥迪A4L搭载2.0T发动机,输出功率高达185kW,搭配带滑行功能的7速S tronic®双离合变速器,百公里加速仅需6.5秒,电子限速下,车速可达239公里每小时。

ultra

奥迪轻量化技术

生产一台奥迪车是一个非常复杂的过程,但是有一个简单的原则适用于奥迪全部车型,即各零件间都能够精密配合,且降低油耗和排放,在这个原则指导下奥迪开启了轻量化旅程。上世纪80年代末,奥迪轻量化车身和“奥迪全铝框架结构”(ASF®)已经开始研发。在保障功能的前提下,各种构型和材料能够得到优化,降低重量。同样制造工艺也不断优化

以适应各种轻量化零件。为了提高效率,节约资源,大量高效技术应用在奥迪车型上,例如制动能量回收、发动机自动启停系统,以及高效动力总成,动力更强劲、压缩比更高、燃烧效率更高,但CO₂排放更低。所有这些技术统称为“奥迪轻量化技术”。

空气动力学

减少风阻,降低油耗。按照空气动力学原理,构建车身线条、车身底板和扰流板。此外,采用滚动阻力较小的轮胎也有助于降低油耗。所有这些空气动力学措施都在风洞中经历过每小时300公里风速测试。

奥迪轻量化

奥迪轻量化技术起源于最初的车身轻量化。到今天,轻量化理念已渗入汽车的每一个领域。大量如铝、碳纤维、镁等高科技材料的使用,搭配灵活的设计结构,资源节约型生产工艺等,共同组成完整的轻量化方案。

发动机轻量化

奥迪轻量化技术在发动机领域应用的主要目的是提高效率。例如高效热能管理技术,大大降低发动机能耗。

进取不间断 | 奥迪轻量化技术

各种高效技术协同产生合力

制动能量回收系统

将制动过程中多余的机械能转化为电能存贮在电瓶中,用于后续加速过程中给车载系统供电。

变速器技术

改变变速器速比从而达到节油目的,大扭矩输出使大速比成为可能。发动机低转速范围内输出较高扭矩,有效降低油耗。

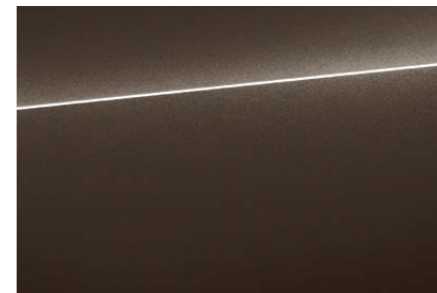
您的奥迪不止喷一次漆， 而是四次

当您选择车色时，挑一种最能反应您个性的颜色。但是无论您喜欢哪种颜色，您都可以信赖我们喷漆工艺的优良品质。虽然厚度不超过人的一根头发，奥迪的喷漆层实际上由四层不同涂层组成。所以奥迪车不仅仅看上去光芒四射，而且能常年避免环境腐蚀和磨损的困扰，光彩如一地陪伴您左右。

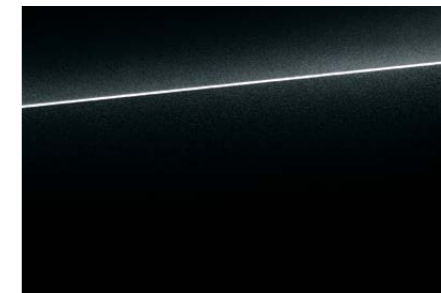
车漆颜色



朱鹭白标准漆



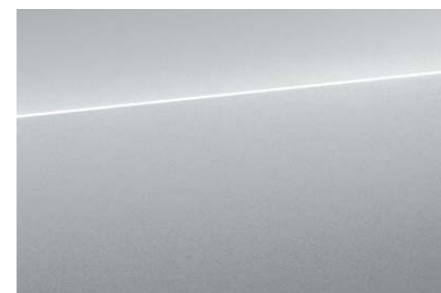
阿格斯棕金属漆



传奇黑金属漆



白金金属漆



花剑银金属漆



天云灰金属漆



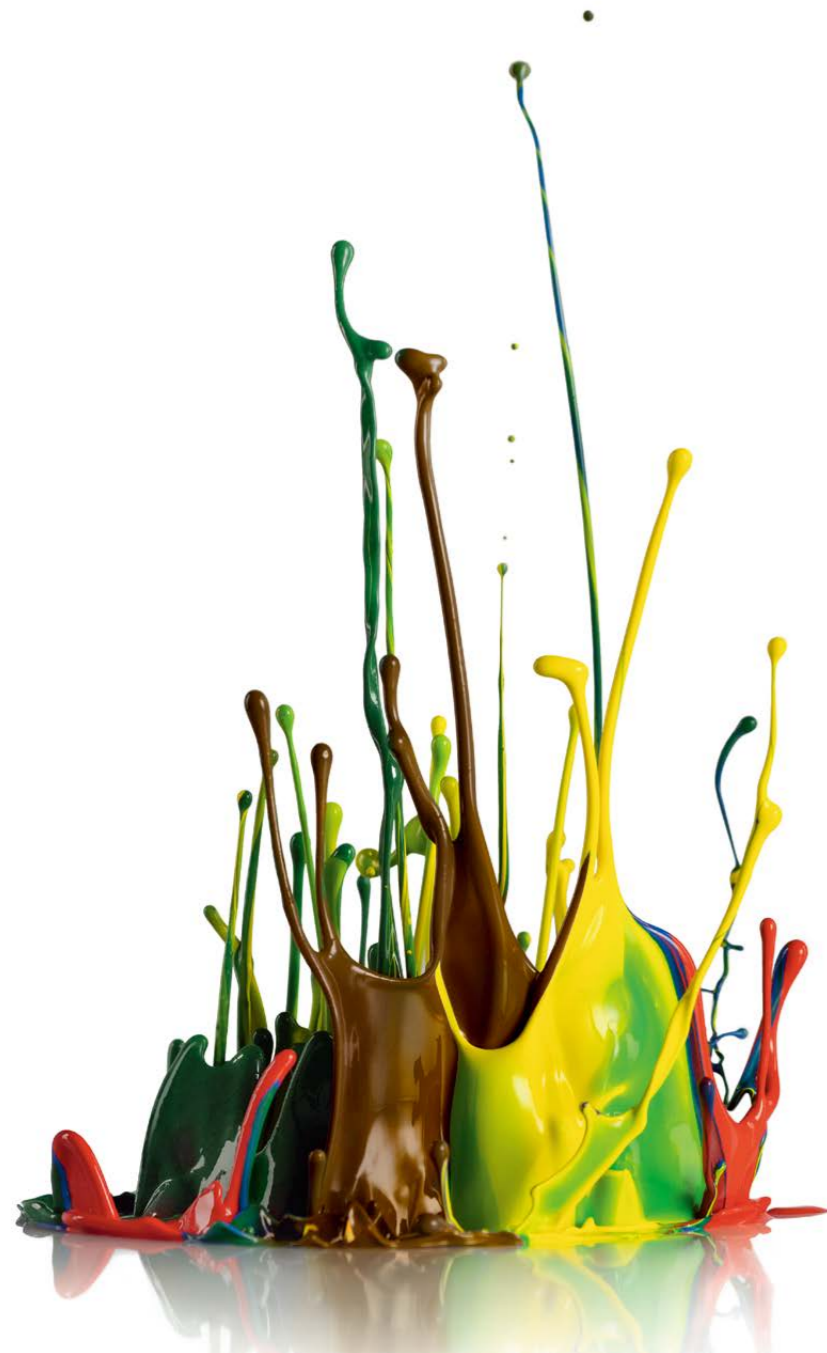
探戈红金属漆



冰川蓝金属漆



探索蓝金属漆

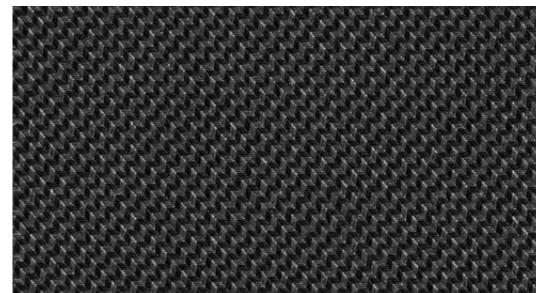




可选配件彰显您与众不同的品味

运动、舒适、设计、功能——不管您对奥迪有什么要求，我们都可以为您提供丰富的定制选择。在这里，您将能看到我们是如何在每一个细节之上，再精雕细琢。从精巧的配饰组件到丰富的内饰颜色，再到精心选材的优良皮革。每一处的品质细节，让感官愉悦升华至全新境界。在奥迪车中，您所享受到的不仅是来自未来的科技，更是一场优雅天成的匠心工艺。

座椅颜色



织物 黑色



织物 岩石灰色



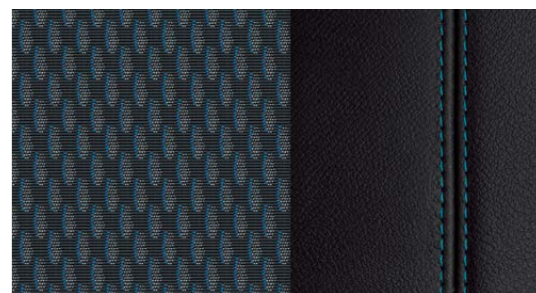
勒芒 / 真皮组合 黑红



米莱诺真皮 阿特拉斯米色



米莱诺真皮 岩石灰色



勒芒 / 真皮组合 黑蓝



米莱诺真皮 黑色



阿尔卡特纳 黑色



米莱诺真皮 牛轧糖棕色

请洽一汽-大众奥迪特许经销商咨询标准装备或选装装备。图中颜色及材质仅供参考，实际颜色及材质请以产品实物为准。

由品质铸造,以智慧成型

为了您行驶的每一步都舒心惬意,奥迪对其车轮进行了一系列严苛的特殊测试。例如,为检测最大稳定性的硬度测试、为检测最大耐腐蚀性的铜盐加速醋酸盐雾试验(Copper-accelerated acetic acid-salt spray test)。正是得益于众多的专业测试,我们可以自信的说,无论您选择哪款轮辋,它都会以卓然品质时刻稳固向前,哪怕是行驶过千山万水之后。

车轮



10辐铝合金轮辋,水晶形
尺寸:7.5J×17 轮胎:225/50 R17



5辐铝合金轮辋,Y形
尺寸:7.5J×17 轮胎:225/50 R17



5辐铝合金轮辋,对比灰局部抛光
尺寸:7.5J×17 轮胎:225/50 R17



5辐铝合金轮辋
尺寸:7.5J×17 轮胎:225/50 R17



5辐铝合金轮辋,对比灰半抛光
尺寸:8J×18 轮胎:245/40 R18



10辐铝合金轮辋,V形
尺寸:8J×18 轮胎:245/40 R18



5辐铝合金轮辋
尺寸:8J×18 轮胎:245/40 R18

哪种材质,品质都追求精良

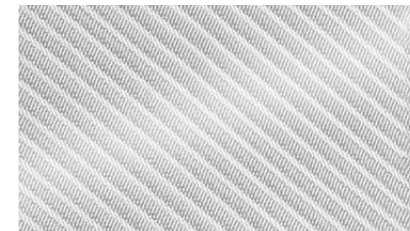
不是所有木材都可以成为您奥迪车中的装饰。只有那些从树干以及树木根节处切割出的木材,才有可能被用于奥迪车中。而且,每辆车只会选用同一棵树木的根或干,以保证更小的木纹差异。生产过程使用了世界上既先进又古老的工具——人手。部分工艺和打磨完全采用手工完成,以追求外观的一致性。

除了木材,奥迪还在自己的试验室检测皮革的选择,仅耐久性就有45项试验。在自动夹钳中,皮革样品被匀速拉伸,检测它们在哪撕裂、何时起皱、是否耐磨及是否阻燃。只有顺利通过所有测试的皮革才会被用于奥迪车中。

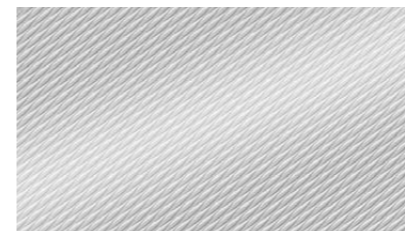
内饰条



微金属饰条



铝饰条



灰色拉丝铝饰条



灰色天然橡木饰条



| 车灯系统

**奥迪矩阵式LED大灯**

车辆利用智能技术将摄像系统与LED光源有机地结合在一起,将光线照明自动分配,形成智能化的自适应方式。此技术在关闭照向对面的眩目光线的同时,保持视线所及的中间地带和沿边区域被充分照亮。当车辆处于解锁状态时(离家照明/回家照明功能),其照明功能都以智能化的动态方式实现。因此有了令人赞叹的智能照明效果,操作更为简捷。除此之外,还有其他的便捷行车功能,例如静态弯道照明灯、全天候灯、岔路口照明功能、根据GPS自动区分左侧通行或者右侧通行功能,以及根据不同情况调整照明模式等等。以上这些功能都集成在LED车灯技术中。奥迪矩阵式LED大灯还可以轻松实现动态弯道照明功能。在导航数据支持下,该功能甚至可以在方向盘转动前启动。令人惊艳的灯光分布模式是奥迪矩阵式LED的亮点。LED日间行车灯以及转向灯采用独立灯带,其均匀一致的造型是奥迪车灯的显著特征。奥迪矩阵式LED大灯配有大灯清洗装置和自动调整灯光照射范围的功能。与奥迪矩阵式LED大灯搭配的LED尾灯也同样配备了动态转向指示灯。

**双氙灯**

大灯(包含全天候灯)采用氙气放电技术,有效增强照明效果。大灯照射范围的自动调整功能可防止对面来车的灯光使驾驶员眩目。日间行车灯采用LED技术,可有效降低能耗。

大灯清洗系统

利用高压水枪清洗大灯面罩,改善照明效果,减少光线散射。

大灯辅助系统

系统根据路况和照明状态自动开启或关闭大灯。一方面增强照明效果,另一方面减轻驾驶员负担,提升舒适性。系统自动检测当前交通状况,并控制远光灯开启或关闭。系统配备回家照明/离家照明功能,停车或解锁时,可延迟关闭/自动开启大灯照明/尾灯照明及牌照灯照明。

光线/雨水传感器

用于自动控制大灯、雨刮及离家/回家照明功能,可延迟关闭/自动开启尾灯和牌照灯/前雾灯以及LED日间行车灯(双氙灯)。

自动动态调整大灯照射范围

控制行车过程中大灯照射范围。LED大灯和奥迪矩阵式LED大灯皆包含此项功能。

LED尾灯带动态转向指示灯

动态转向指示灯的功能与LED尾灯相同。转向指示灯造型别致,并且在点亮时具有动态显示效果。在指示车辆转弯方向时,指示灯自带的LED以毫秒级间隔依次点亮,产生光线脉冲效果。

尾灯总成

整体色调为红色,集成白色的倒车灯及后雾灯。后牌照灯采用LED技术。尾灯中还包含第三高位刹车灯。

| 客舱照明

**室内氛围照明**

在客舱基础灯光组合的基础上增加高端氛围灯。有三种氛围灯颜色可选,此外还可通过奥迪驾驶模式个性化设置氛围灯颜色。选择范围如下:

前区杯架(多种颜色)
前区中控台(多种颜色)
前后排脚部空间(多种颜色)
前后排车门氛围灯(多种颜色)
前后排车门氛围灯(多种颜色)
前后排车门轮廓氛围灯(多种颜色)

客舱灯光包

在内部照明基础之上增加:化妆镜照明、外门把手迎宾灯、前后排登车照明灯、前区杯架照明、前后脚部空间照明、门内把手照明、车门氛围灯、中控台氛围灯。

客舱照明标准配置

前区和后区车顶照明模块包含阅读灯——前区配备电容式阅读灯,中控台设有反射式照明,左侧配有工具袋照明、车门反射片、行李舱照明灯;行李舱右侧和尾门上也安装了相同的照明设备。

| 外饰

排气尾管

搭载2.0 TFSI®发动机的车型左右侧各有一个排气尾管;运动型和时尚型的排气尾管带镀铬套管。

车型名称/奥迪徽标

车型名称及相应技术标识粘贴在行李舱盖立面上;四驱车型带的“quattro”徽标粘贴在前格栅、行李舱盖内以及客舱副驾驶员侧仪表板上。

| 内饰

**奥迪特享脚垫**

黑色脚垫。

铝质门槛压条**客舱铝饰包**

大灯开关、MMI®操控元件、空调操控元件、出风口、外视镜调整旋钮、门窗玻璃控制开关、换挡伸展座外框等部位由铝质材料装饰。

| 方向盘

三幅多功能真皮方向盘,高配

配备14个多功能按钮,用于控制信息娱乐系统,可进行更换音乐台、启动语音控制系统、导航控制等操作。部分多功能按钮可自由设置。方向盘带全尺寸安全气囊,角度和高度可调。可选配:方向盘加热功能,在多功能方向盘中,控制加热的按钮可替代自由编程多功能按钮。

三幅运动型多功能真皮平底方向盘,高配

功能范围同上。方向盘轮圈造型更具运动感。

三幅造型多功能真皮方向盘

方向轮圈采用真皮包覆。

| 后视镜

外后视镜,集成LED转向灯

可电动调节;镜片为凸面镜、平面镜或双曲面镜片。可选装电动加热功能,附带车窗清洗喷嘴加热功能;此外,可增加双侧外后视镜自动防眩目功能(可选装记忆功能),还可增加电动折叠功能,包括副驾驶席侧外后视镜倒车可翻转探照路面功能(可选装记忆功能)。

内后视镜,手动防眩目

可选装:自动防眩目功能,带光线/雨水传感器的玻璃天窗。

| 车顶系统

**单层着色安全玻璃**

电动开启或关闭;包括遮阳帘、集成挡风板。用遥控钥匙即可在车外开启或关闭天窗。

**全景天窗**

分成两部分,前部可以以电动方式升起或打开;配有电动遮阳帘集成挡风板。用遥控钥匙可以在车外开启或关闭全景天窗,使客舱光线更为充足,同时加快车内通风。

遮阳帘

后门窗遮阳帘,手动控制。

| 空调系统



三区豪华自动空调系统

在自动空调系统基础上增加下述功能:电子独立控制主驾驶座侧、副驾驶座温度和气流分配;带状出风口保障气流稳定。后排中控台配备了独立的空调控制面板,用来调节后排区域的温度。空气质量传感器能自动启动内循环模式。空调系统配备光线/雨水传感器、颗粒滤清器和活性炭过滤装置以及手套箱通风功能。

自动空调系统

电子调节温度、流量和气流分布;有五种气流分配模式供选择。座椅通风和加热功能控制按钮上集成3个LED,用来显示所设定的工作模式(选装)。除霜出风口则用于风挡和侧窗玻璃除霜。光线传感器控制功能、手动内循环模式、颗粒滤清器均有钥匙编码控制功能,并配备湿度传感器。

| 门锁系统

防盗报警系统

监控车门、机舱盖和行李舱盖配有客舱监控功能(可关闭)。倾斜角度传感器功能用于防止车辆被拖走。报警喇叭电源独立于车载电源系统之外。此系统更包含安全锁功能,可防止锁车后车门从车内被打开。

| 组合仪表/显示仪表

奥迪虚拟座舱

这是一项刷新感官的技术。全数字化组合仪表可自由编程并显示驾驶员需要的信息。显示屏尺寸达到12.3英寸。可以显示的信息有:车速/发动机转速、导航地图、Audi Connect互联科技服务信息、收音机/或其他媒体源信息等等。驾驶员可通过增强型多功能方向盘上的操作钮控制奥迪虚拟座舱。通过方向盘上的“VIEW”按钮可改变两个虚拟仪表的尺寸。虚拟仪表盘尺寸变小时,较大的屏幕面积将用来显示行车信息和MMI®相关内容。转速表可以进行个性化设置。仪表与带触控轮的MMI®高级导航系统配合:奥迪虚拟座舱12.3英寸高清显示屏以3D模型方式显示导航地图,相关信息显示在屏幕速度表旁边。

抬头显示

在辅助驾驶方面,导航指令以及其他警示信息可投射到驾驶员直接视野内前风挡玻璃区域。显示区域高度可调整。采用彩色显示,具有更鲜明的对比度。

驾驶员信息系统

在5英寸单色液晶屏上,可显示出一系列与驾驶操作密切相关的信息,且直接显示于驾驶员的视野内。

带彩色显示屏的驾驶员信息系统

驾驶员信息系统上的信息显示在7英寸高清彩色显示屏上。显示质量更清晰,辨识度更高。该显示屏还能显示驾驶辅助系统以及MMI®系统中的部分信息,例如导航指令,电话菜单等。且注意力警示系统包含在该系统内。

| 收音机/导航系统



MMI®收音机

包含的功能与配置范围如下:

- ▶ 组合仪表带5英寸单色显示屏,用于显示驾驶员信息系统上的内容
- ▶ 蓝牙接口
- ▶ 1个SD卡读卡器
- ▶ 1个AUX-IN接口
- ▶ 单碟CD驱动器
- ▶ 1个具备充电功能的USB接口
- ▶ 独立式MMI®控制面板
- ▶ 8个被动式扬声器(4前4后)
- ▶ AM/FM变频控制

智能手机接口^{(1),(2),(3)}

- ▶ 奥迪音乐接口(链接iPod、iPhone音乐库)以及USB存储器、MP3播放器等移动音源。
- ▶ 奥迪智能手机接口通过USB接口将智能手机上的内容传送到汽车上,传送内容无缝显示在MMI®显示屏上。通过MMI®控制面板或语音操控系统可以轻松地操控导航、电话、音乐以及部分第三方App。
- ▶ 增加1个SD卡读卡口(最高达2TB)。

- (1) 请咨询奥迪经销商了解当地何时能提供上述功能。
(2) 请咨询手机供应商了解您的智能手机是否与之相匹配。
(3) 必须同时选配MMI®高级导航系统。



带触控轮的MMI®高级导航系统

除了支持MMI®收音机所有功能之外,还具备下列功能:

- ▶ 8.3英寸高清显示屏导航系统。
- ▶ 3D方式显示大量景点地图和城市模型。
- ▶ 在线交通信息:根据实时交通信息,调整导航路线。
- ▶ MMI®搜索功能:自由文本输入,输入文本同时智能提示目的地信息以供选择。
- ▶ MMI®触控轮:操作简便直观。支持手写输入目的地,触控方式移动或缩放显示屏上地图。
- ▶ 自然语音控制系统,使操作更简便。
- ▶ 带触控轮的MMI®高级导航系统集成支持4G/3G的数据通信模块,利用Audi Connect互联技术,轻松地将您的爱车与互联网链接。SIM卡槽位于手套箱内。

| 音响系统

- ▶ Wi-Fi热点能将您爱车的移动终端轻松地接入互联网,并使用Audi Connect互联技术App。
- ▶ 驾驶员信息系统带7英寸彩色显示屏,可以显示导航指引信息。
- ▶ 利用导航数据引导预见性节油驾驶操作,例如限速和上坡等。
- ▶ DVD驱动兼容MP3、WMA、AAC和MP4文件,可播放CD/DVD及视频DVD。
- ▶ 10G闪存、2个SD读卡器、DVD驱动(兼容MP3、WMA、AAC、MPEG4文件)以及AUX-IN接口。
- ▶ 蓝牙接口,支持手机免提通话及数据传输功能。
- ▶ 手机电子邮件和短讯能显示在MMI®屏幕上,并朗读出来。

MMI®搜索功能

跨终端MMI®智能搜索,支持自由文本输入,可在导航系统、电话、收音机等其他媒体源和车载系统菜单中进行模糊搜索。通过MMI®控制面板上的中央控制旋钮直接调用相关功能;输入关键词过程中即可显示一系列可能结果以供选择;通过搜索功能快速输入导航目的地;在诸如地址、偏好、联系人、特殊目的地等几乎所有类别的信息中查找可能结果;在车辆设置菜单中,支持同义搜索快速定位车辆设置信息。配备手写输入功能,并提供触摸屏使用指南(例如如何空格、如何删除信息);输入关键词的几个文字就能快速输入导航目的地。此功能必须在同时选配与带触控轮的MMI®高级导航系统条件下使用。

奥迪音乐接口

由2个带充电功能的USB接口和1个AUX-IN接口组成,位于中控盒上。音乐接口用于连接iPod/iPhone(音乐库)、USB存储器以及MP3播放器等移动终端。奥迪音乐接口通过MMI®或多功能方向盘上多功能按钮进行操控。



B&O 3D音响系统

19个扬声器制造出不同凡响的声音还原效果。扬声器中包括高频扬声器、中置扬声器和低音炮。16通道功放,拥有755瓦的输出功率,同时配备随速音量调节功能。前排区域3D声音还原效果,是B&O音响系统一项新的特色功能。中频扬声器与布置在A柱上的补充扬声器配合,辅之以弗劳恩霍夫研究院开发的Symphoria音频软件,制造出风格鲜明的3D声音还原效果,给驾驶员与乘客提供一种震撼的3D环绕立体声听觉体验。这种3D声音还原效果可以在任何一种音源基础上生成。Symphoria音频软件使声音还原的空间感更逼真,使声音更具宽度、深度、高度,使驾驶员与乘客可以在车内体验到令人惊叹的空间感,客舱物理空间的局限性被打破,听起来更宽大,音乐以它自然的形式呈现。

3D立体声还原效果原理:首先语义分析过程将信号中的声音元素分解成单个声音元素。然后在弗劳恩霍夫研究所研发的技术基础上研究出来的音频软件Symphoria将分离出来的声音元素以一种非常智能的方式传送到客舱空间的每一个角落,并且通过不添加任何人工制造的声音元素,就可以展现出色的3D立体声还原效果。

奥迪音响系统

六通道功放,总输出功率达到180瓦;包含中置和低音炮在内,此音响系统共配备10个扬声器,音响效果宛如天籁。

| 电话

蓝牙接口

手机通过蓝牙接口与车机相连,利用车上的麦克风实现免提通话。此接口还具有蓝牙音频流功能。上述功能在手机与车载系统兼容条件下实现。

我的智能手机



奥迪智能手机接口

智能手机接口将您的智能手机与您的奥迪车连接起来。通过USB接口将手机上的内容以无缝方式传送到MMI®显示屏上。您可以通过MMI®控制面板或语音操控系统操作导航、电话、音乐及部分第三方App。



与智能手机语音控制系统相连接

用户可以通过蓝牙轻松地连接智能手机的语音控制系统(例如苹果的Siri)。通过长时间按压多功能方向盘上的语音控制按钮启动手机语音控制系统,车上的麦克风和扬声器即可以成为用户语音输入的得力助手。

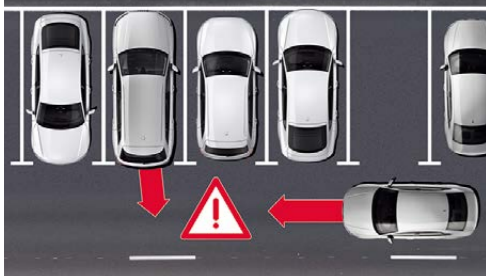
| 驾驶辅助系统

定速巡航

在发动机动力和制动效能允许的前提下,定速巡航系统保障车辆以设定的速度(30km/h及以上)匀速前行。通过转向柱组合开关上独立拨杆设定速度,激活系统。设定的速度显示在驾驶员信息系统中。还包含可编程限速功能。

可编程限速功能

驾驶员可以设置车速上限,即使油门踩到底,车辆行驶也不会超过设定的速度。此项功能对初学者和高速公路行车有限速规定的地区尤其有用。当车速达到设定的限速值,系统自动控制车速。通过多功能方向盘上的LIM按钮,可以切换定速巡航功能或限速功能。



下车警示功能

当车辆停住后,系统将监测从奥迪车后面接近的其它车辆或行人等,如果存在风险,则在打开车门前就

予以提醒。当车门打开,门上灯带以及后视镜壳上的奥迪侧向辅助警示灯会点亮来提醒乘客。

后部横向交通监控

当车辆从垂直方向车位倒车出库,系统将监测到后部横向接近的车辆,会显示在MMI®屏幕上,来提醒驾驶员周围情况。紧急状况时,系统将发出声音警报,必要时系统会用点刹来提醒驾驶员,以保障安全。



奥迪整体式预防安全系统基础版

在必要时,系统会自动触发预防性乘员保护措施。包括:收紧前排座椅安全带,以降低前排乘员向前或侧向甩荡幅度;打开三角警示灯;关闭处于开启状态的天窗和门窗。

奥迪侧向辅助

两个雷达传感器监控车辆后部接近的车辆,并评估其距离和车速差。如果车辆准备变更车道,但是系统判断这是存在风险的(例如盲区内有车正在超车),就会点亮外后视镜壳上的LED灯来提醒驾驶员。奥迪侧向辅助系统工作的车速范围为15km/h至250km/h。

奥迪整体式预安全系统城市版

系统在车速85km/h以下时检测车辆和行人。当系统判断即将发生碰撞风险,将发出视觉和声音警告提醒驾驶员注意安全;如有必要,系统会主动施加点刹

提醒驾驶员;紧急情况下,系统将施加完全制动,降低车速。

自适应巡航系统

在0-250km/h车速范围内,系统自动保持本车与前车距离。自适应巡航系统自主制动减速或加速使本车与前车保持所设定的距离,共有5种距离供选择。此外,还可以通过奥迪驾驶模式选择对加速模式和控制方式进行设置。带启/停功能可使车辆自主制动,直至车辆完全停止,也可以自主重新起步(前提是驾驶员选择了此项功能)。

堵车辅助

当车速处于0-65km/h范围内,堵车辅助系统在其极限范围内协助驾驶员进行转向操作。系统探测车道标线和路边结构以及邻近车道上的车辆和本车前方的车辆。依据探测到的信息,系统计算出虚拟的行驶路径,然后指引车辆按照该路径前进。由于需要考虑的因素太多,堵车辅助系统的驾驶行为只能尽量接近自然状态。当车速超过65km/h时,奥迪主动式车道保持辅助系统将协助驾驶员将车保持在所在车道上。

预见性节油辅助

与带触控轮的MMI®高级导航系统、抬头显示以及自适应巡航相互配合,预见性节油辅助功能以一种自适应方式预见性地控制车速(即使前面没有任何其他车辆),以达到省油的目的。为了实现这个目的,预见性节油辅助系统会用到弯道信息(转弯辅助)、入城口信息、限速信息等(这些信息存储在导航数据中)。此外,当自适应巡航系统工作时,节油辅助系统还能有针对性地利用惯性滑行功能,有助于进一步降低油耗。

躲避碰撞功能

系统一旦识别即将发生碰撞风险,驾驶员开始躲避操作,躲避碰撞功能就发挥作用。

奥迪主动式车道保持辅助

在车速范围为60-250km/h时,该项系统开始运作。该项系统可以协助驾驶员轻松地让车保持在所在车道上。当系统处于激活状态,如果驾驶员没有打转向灯,一旦监测到车辆接近车道标线,系统将通过轻微的转向干预,使车回到车道中央。驾驶员可以选择持续监控车道边线模式或选择仅监控即将跨越车道边线情况。也就是说,根据驾驶员自己喜好,选择较早或较晚启动转向辅助操作。驾驶员还可以根据自己喜好开启或关闭方向盘振动提醒功能。

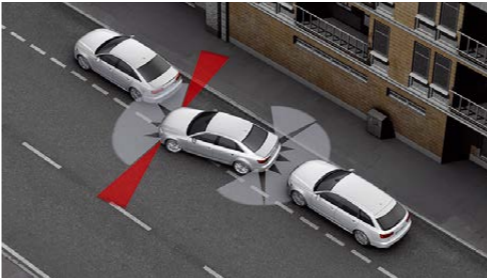
驻车辅助系统

- ▶ 360°全景影像
- ▶ 自动泊车系统

4个广角摄像头覆盖车辆四周区域,提供一系列不同视角影像,使泊车过程更简便:

- ▶ 后部影像对横向泊车或拖车泊车尤其有用;
- ▶ 广角影像,前后合成:接近180°视角,对车辆驶出狭窄泊位、庭院入口或处于盲区的交叉路口等情况下非常有帮助。
- ▶ 虚拟全景影像(鸟瞰影像):4个摄像头影像被合成一幅虚拟的全景影像(鸟瞰视角)。有利于更准确地进行泊车操作和将车辆定位。

挂入倒档,全景影像系统就启动,或通过中控台上泊车按钮启动智能泊车系统。



自动泊车系统

利用超声波传感器寻找路边合适停车位,并通过自主转向操作协助驾驶员泊车入位或驶出泊位。系统自动计算驶入横向泊位或路边纵向泊位的理想路径。驾驶员只需要控制油门,刹车并监控泊车过程,转向操作由系统自主完成。组合仪表显示屏中模拟图像提示车辆前后障碍物位置以及侧面障碍物位置(取决于转向角度)。支持泊车过程中多次移动车辆。智能泊车系统可以与倒车影像或全景影像搭配。通过中控台上泊车按钮启动智能的泊车系统。



倒车影像

倒车操作过程中在MMI®显示屏上显示车辆后方影像。静态和动态引导线使整个泊车过程更轻松。系统计算的泊车路线在影像中用辅助线和引导线标示出来。摄像头安装在行李舱盖把手部位。挂入倒档或通过中控台上泊车按钮激活倒车影像。

| 泊车辅助系统

后倒车雷达

通过安装在后保险杠上的超声波传感器探测车后障碍物,倒车时通过声音提示提醒驾驶员距离障碍物有多远。挂入倒档就启动后倒车雷达。

前后雷达

安装在前后保险杠上的超声波传感器探测车辆前方和后方的障碍物。在泊车过程中除了声音提示之外,还在MMI®显示屏上显示模拟图像。挂入倒档就能启动前后雷达,也可以通过中控台上泊车按钮激活前后雷达。前后雷达可以与倒车影像或全景影像搭配。系统根据转向角计算出泊车路径,且通过图像上的导引线标示出来,协助驾驶员轻松地驶出或驶入泊车位。

| 动态性能/制动系统

奥迪驾驶模式选择

有5种驾驶模式供选择:自动、舒适、动感、高效以及个性化模式。驾驶模式调整一系列车载系统的特性:转向系统、发动机、换挡时间点(带滑行功能的7速S tronic®双离合变速器)以及其他选装的车载系统,而且只用于扭矩300Nm的车型。高效模式下,系统将发动机、变速器、空调以及作为选装提供的自适应巡航或定速巡航调整到较为省油的状态。个性化驾驶模式只能在选取MMI®高级导航系统的情况下提供。



带滑行功能的7速S tronic®双离合变速器

7档电子液压控制的双离合变速器换挡迅速,整个换挡过程几乎感觉不到动力传输中断,非常流畅。自动模式下,驾驶员可以选择“D”档或“S”档。也可以通过换挡杆或方向盘后的拨片实现手动方式换挡。带滑行功能的7速S tronic®双离合变速器可配在前驱车型上,也可以搭载在quattro四驱车型上。

动态转向系统

依据车辆行驶状况,系统动态调整转向特征,提升转向响应性能和驾乘舒适性。除了调整转向力矩之外,还能调整转向角度(即速比)。在转弯,变道以及泊车过程中,动态转向优点体现得十分明显。

电子机械驻车制动系统

包含行车过程中车辆停止时启动制动功能,车辆重新起步前即解除制动功能;行驶过程中如果驾驶员施加紧急制动操作,电子机械驻车制动系统将主动介入,自主施加制动力于四个车轮。

制动能量回收系统

有助于降低燃油消耗。制动能量回收系统将制动过程中多余的机械能转化为电能储存在电池中,用于加速过程中给车载系统供电。

| 技术/安全装备

发动机智能启停系统

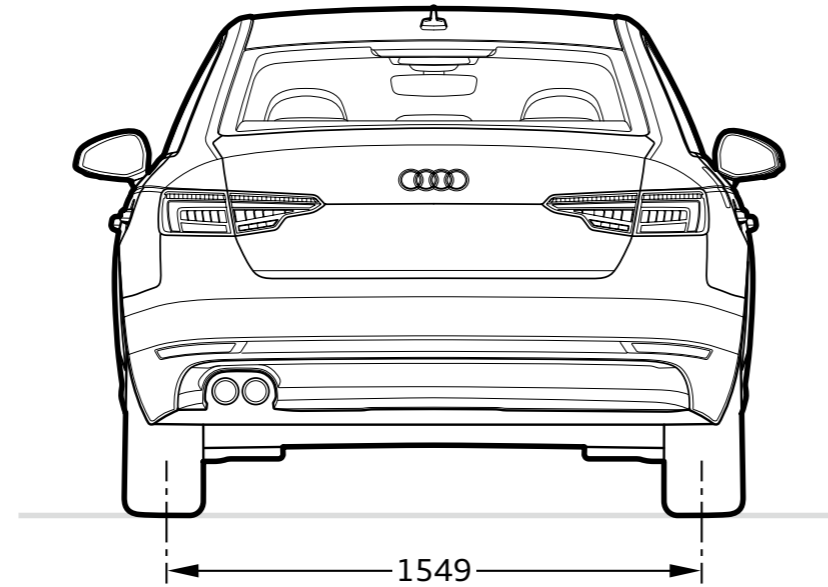
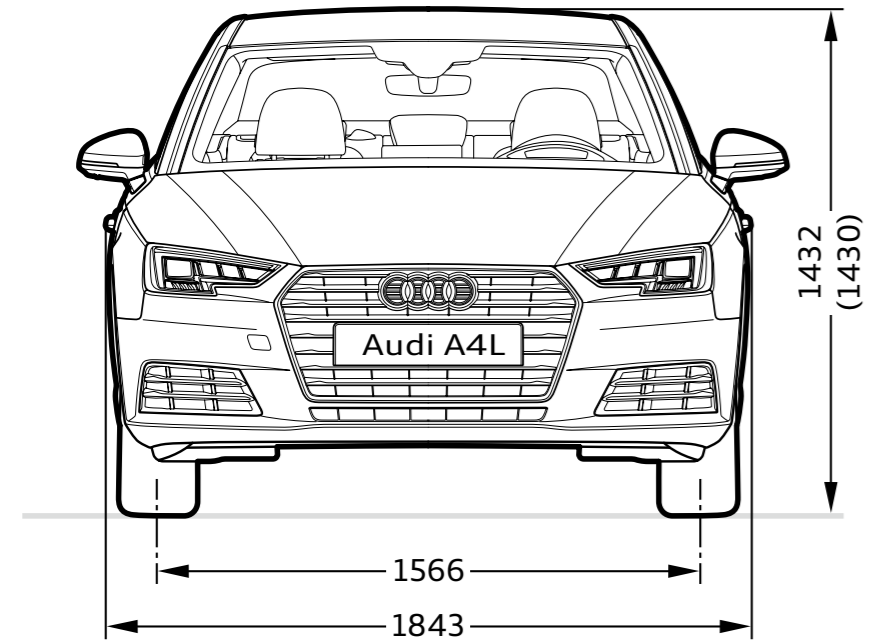
行车过程中车辆即将停止或车辆静止时(例如等红灯)发动机自动关闭,有助于降低油耗和二氧化碳排放。一踩下离合器踏板或松开制动踏板,发动机就重新启动。可以通过中控台上按钮随时关闭发动机自动启停系统。

后排外侧座椅ISOFIX儿童座椅固定机构,带第三固定点。

标准固定结构,可以便捷地固定ISOFIX儿童座椅,包括位于较高位置的第三固定点。

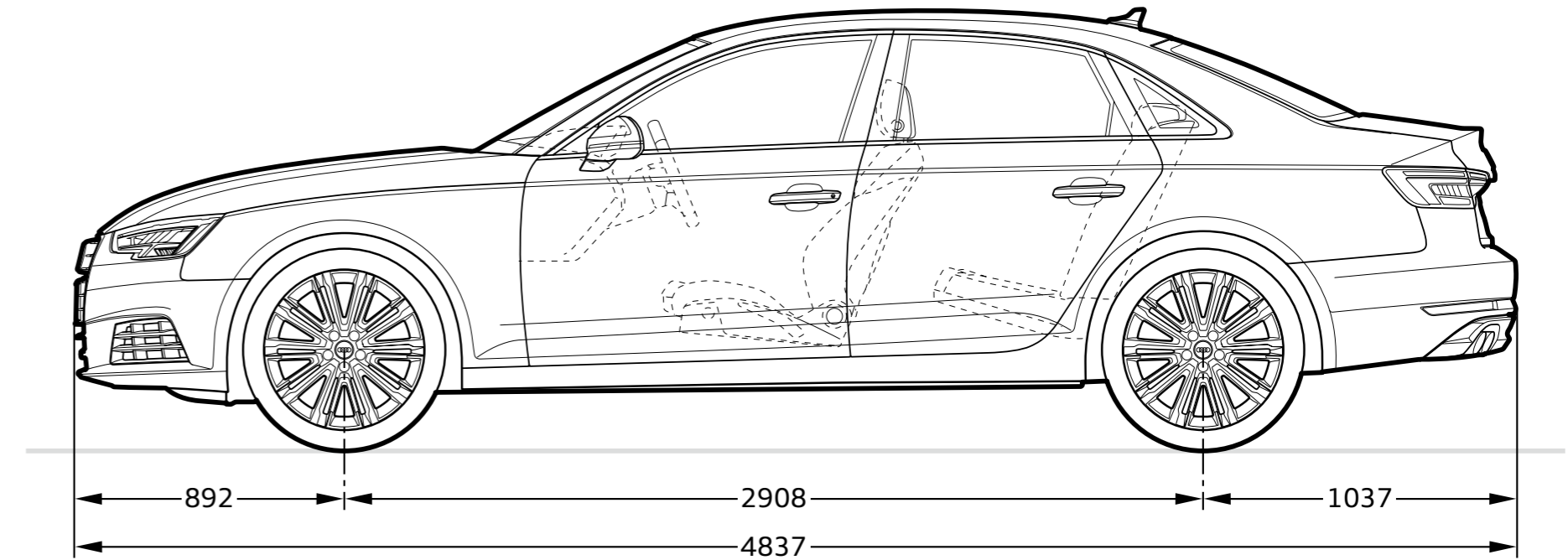
* 以上所述功能,请洽当地一汽-大众奥迪经销商了解详情。

车身尺寸



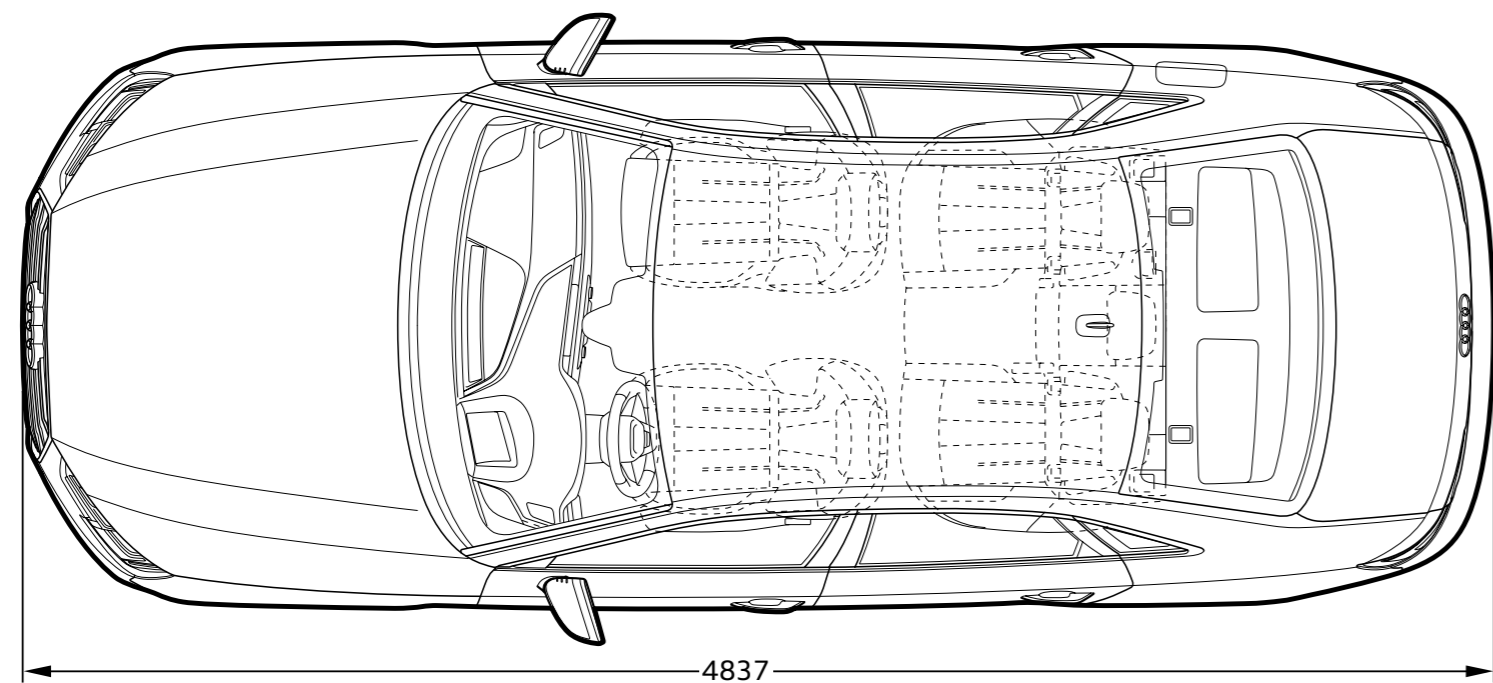
单位: 毫米

车身尺寸



单位: 毫米

车身尺寸



单位: 毫米

责任

责任,是奥迪战略的一项基本原则。对员工负责、对社会负责、对环境和资源负责与经营成功和国际竞争力一样,是奥迪战略的核心因素。

小到本手册使用的环保纸印刷,大到开发的新车型,它们不仅具有动感、激情的特征,而且越来越注重提高能效——这些都体现了奥迪的责任原则。而奥迪的长远目标,则是开发零排放车型。

此外,奥迪还将逐步实现生产过程零排放目标,积极参与可持续发展社会事业。奥迪提出的“未来城市”计划,将与来自全球的科学家合作,研究如何应对未来城市面临的挑战和趋势。

奥迪世界



团队精神

赛车运动,是奥迪品牌的驱动器。多年以来,奥迪是一系列汽车赛事的常胜将军,例如勒芒24小时汽车拉力赛,以及德国汽车大师赛。体育运动的核心价值,即精准、激情和科技,这同样也是奥迪品牌追求的目标。因此,奥迪持续赞助



选择奥迪,意味着选择了与众不同,选择了更具价值、更具个性的魅力之路……

多项体育运动——例如持续30年赞助德国滑雪协会并与阿尔卑斯地区16个国家滑雪队保持合作伙伴关系;在赞助德国国家足球队和一些国际俱乐部球队的同时,奥迪还是德国奥委会合作伙伴。

www.audi.com

www.audi.cn

一汽-大众汽车有限公司

中国吉林省长春市东风大街

邮政编码: 130011

咨询电话: 4008-171-666

0431-81500666

传 真: 0431-85750888

中国印刷 2019.Q2