

# 福特 锐界 Ford



长安福特 荣誉出品



进无止境

# 让世界看见·掌控的力量

商界的风云人物，孩子的超级英雄，旅途的惬意行者，时光的品味行家……  
真正的掌控者，总能掌控全局。一如福特锐界，以大气外观，创新科技等出众品质，成就出色表现，  
与你一起，演绎不同角色，掌控精彩生活。





# 宜商

作为一辆汽车，满足基本使用需求便已足够；作为一辆商务座驾，彰显风范的大气外观，赋予尊贵的豪华质感，营造舒适的人性配置，这一切，对别人也许是奢享，但对锐界和苛求细节的你而言，却是不可或缺的必需品。

**一切体现你身份的，都是必需品**



领袖风范  
不只是大局观  
对细节的极致苛求  
同样是不可或缺的品质  
在成功路上，当你追求完美  
世界，也将因此璀璨

# QUALITY / 品质



## 行政级豪华内饰

由供应商——鹰革沃特华倾力打造，并精选高品质西班牙牛皮，成就锐界细腻考究的7人座豪华空间，从中控到门板，从副仪表板到座椅，都在行政级皮质的包裹下，诠释现代美学与精湛工艺的上乘造诣，让置身其中，成为尊贵享受。



## 第二/三排电动折叠座椅

只需轻按后行李厢内开关，即可调整第三排座椅折叠和抬起，第二排座椅折叠同样随心控制，灵活的承载与容纳功能，和你一样，面对变化也能尽在掌控。



## 大尺寸全景天窗

为你开启超越想象的宽阔视野，并以高效隔离技术，阻挡红外线并降低车内温度，让舒适一路随行，让所见的一切，都配得起你的视野。



## ANC主动降噪系统

有效抵消发动机噪音，在车内营造安静的气氛，为你提供一个不受干扰的环境，带来悠然惬意享受。



## 多功能豪华方向盘

兼具加热、电动调节和记忆功能的豪华方向盘，即便是在寒冬，双手也能享受温暖的触感，并让你以自然舒适的姿态，轻松掌握前行的方向。



## 人性化舒适座椅


只需轻按记忆功能按钮，驾驶座即可调整至理想位置；加热通风座椅，冬暖夏凉，自然舒适，带来头等舱级的尊贵驾乘享受。



# 宜 旅

有足够的力量，才能到达诗和远方

聚光灯虽然璀璨，但照不出生活的诗意；掌声也许动听，但风的呼啸却更能让人怀念。偶尔，你需要告别城市，去登山，去看海，去感受世界。只要有向往远方的强大信念，锐界也必将以强劲力量回应，与你在旅程中，一起快意驰骋。



路，会高低起伏  
天，有风云变幻  
我们无法改变，但也从不畏惧  
带着对阳光的向往  
去经历，突破，纵行  
在人生旅途上  
向前的力量，是路上最好的风景

# GREEN / 绿色



## 2018款EcoBoost® 245四驱运动型 动感与质感并存

拥有熏黑前格栅搭配熏黑20英寸轮毂设计,营造强大视觉冲击及运动感。雅墨黑内饰,为车内空间带来绅士般的高贵质感,更显典雅从容。



## EcoBoost® V6双涡轮增压直喷发动机

329匹马力/10.6L百公里综合工况油耗\*

## EcoBoost®双涡轮增压直喷发动机

245匹马力/8.5L百公里综合工况油耗\*\*



## ACC智能自适应巡航控制

作为智能化的自动控制系统,ACC智能自适应巡航控制可自动调节车速并和前车保持设定的距离,有效提供行车的便捷与安全,将你的每一次旅途,变成轻松愉悦的驾驶享受。



## AWD智能四驱系统

先进软件及智能传感技术,对行车状况进行数据分析,并结合实际驾驶条件,智能调整动力分配方案,为进取的你,输送势不可挡的力量。



## SelectShift™ 6速手自一体变速器

换挡平顺,节能环保,为驾驭发动机的强劲力量提供出色的解决方案;独特的无声链设计,减少噪声与振动,操控自如,得心应手。



## 21英寸大尺寸轮胎

大尺寸、高性能SUV环保四季胎,降低行车阻力及胎噪,更省油,更舒适,面对恶劣天气,稳定及安全都将与你一路相随。

\*此油耗指标为工信部发布的综合工况油耗


\*\*此油耗指标为工信部发布针对福特锐界EcoBoost® 245两驱精英型数据



# 宜私

如何运筹帷幄，如何应对变化，如何打破僵局……懂得思考的人很多，懂得停止思考的人却很少，但生活的收放自如，需要我们的张弛有度。锐界的人性化科技智慧，让你在前行中抛开思考的束缚，尽情享受纯粹的驾驶乐趣，让每一段路程，都是一次全心投入的惬意之旅。

停止思考，也是一种智慧

A scenic landscape featuring a car driving on a dirt road through rolling hills, with snow-capped mountains in the background. The car is a small, dark-colored SUV, positioned in the lower center of the frame, kicking up a trail of dust. The foreground consists of dark, textured earth. The middle ground shows rolling, brownish hills. In the background, there are large, rugged mountains covered in snow under a clear blue sky. The overall mood is serene and adventurous.

心灵的自由，是最难得的享受  
找一些间隙  
放下别处的风云涌动  
静享独自の怡人风景  
在满满的日程表上  
安排一段自己的私人时光

# SMART / 智能



## SYNC®3 车载连接系统

新一代SYNC®配备8英寸电容屏,支持多点触控,实现手写输入,手势缩放功能,带来如平板电脑般的轻松流畅操作!语音识别优化,让语音导航,拨打电话变得更简单快捷,同时升级版本的SYNC AppLink®让你的体验越加得心应手。



## 360度全景影像可视系统

倒车时为你提供车身俯视图与后视图像同步分屏显示,配合画面切换功能与高分辨率显示,再小的细节都能一目了然,全局态势自然尽在掌控。

## LKA车道保持辅助系统

高速行驶时,通过监测道路数据与车辆偏离程度等信息,当车辆发生无意识偏离时,将以震动方向盘及仪表盘信息提醒,有如一个尽责的行车管家,时刻为你的安全保持警惕。



## 带低音炮的12喇叭音响

配备12个环绕式高保真扬声器的SONY音响系统,天籁般的高品质声乐从四周而至,触动每一根听觉神经,让你有如置身移动的音乐殿堂。



## 电子手刹

化繁为简,是科技智慧的发展方向,只需轻轻一按,便让车辆稳如泰山,在举手间,尽显你的尊贵优雅。



# 宜家 家

和你对家人的爱一样，坚如磐石

在对家人的爱中，保护，始终是你发自内心最强烈的信念，而提供稳固可靠的安全，则是锐界坚定的承诺，从7安全气囊到盲区监测系统，以及两侧雷达预警系统等出众安全科技，为你和家人的出行，带来一路相随的安心体验。

安全感,是无保留的信任  
不随时间转移,不受空间所限  
对家人而言  
无论城市里,或者星空下  
你在,安心就无处不在



# SAFETY / 安全



## Glare Free防眩目LED大灯

给予自己光亮，又能兼顾他人，这是绅士风度，也是防眩目LED大灯的精妙之处，当探测到对面车辆驶来，将智能调整远光灯型，避免给对方造成眩光影响。



## 感应式后备厢门

当钥匙在你身上，只要距离车尾门1米的范围内，只需轻松抬腿，后备厢就会自动开启或关闭，让你的双手得到彻底释放，更加优雅从容。



## 盲区监测系统

安装在左右后轮毂上方的传感器就像是你的另一双眼睛，当有车辆进入雷达传感器的探测范围，系统会通过位于外后视镜上的警示灯持续闪烁提醒，把看不见的隐患，变成随时随地的安心。



## 主动泊车辅助系统

兼具Park Me Out泊车出库辅助功能，无论停车或是从泊车位置出来，你都只需控制油门和刹车，便能轻松到达理想位置，无论水平方向或者垂直方向的泊车，都能出色完成，让你来去自如，尽在掌控。



## ACS低速安全系统

当车辆行驶速度在5公里/小时至80公里/小时之间，若传感器探测到过于接近前方车辆而驾驶员尚未采取制动措施，系统就会自动刹车，减少碰撞事故的发生。



## 7安全气囊

7个安全气囊/帘组成的防护系统，从各个角度为驾乘人员提供可靠的安全保护，无论是驾驶员或是前、后排乘客，都能一一周全兼顾，让你和家人一路安心无忧。



## 高强度吸能安全车身\*

采用大量高强度钢材结合一体化车身结构，增强刚度同时降低重量；溃缩盒吸能设计，有效吸收碰撞产生的能量。整车的出色防撞性能，高分通过C-NCAP五星安全认证，提升驾乘安全。

\*福特锐界2.0L GTDI两驱豪锐型于2016年获得C-NCAP五星安全认证。



你所希望承载的，都能容纳

7人座豪华宽敞空间

家庭，事业，朋友，自由，生活中的每一个重要的部分，每一次难忘的精彩瞬间，锐界的7人座豪华宽敞空间都能为你一一承载，舒适布局与豪华质感，更让心情和身体都得到尽情的自由舒展，让每一位，都能乐在其中。

锐意前行 界由我定



G 318

5000

# 掌控者的运动心

## 2018款EcoBoost® 245 四驱运动型



### 内饰



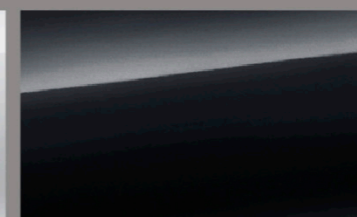
### 车色



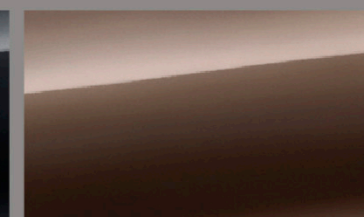
安卡拉白



雅典娜白



匹兹堡黑



凡尔赛棕



### 可选配件

雅墨黑内饰	为车内空间带来绅士般的高贵质感,彰显典雅从容。
熏黑套件	营造强大视觉冲击及时尚动感,唤醒内心运动激情。
运动包围	力量与美学融合,打造全方位运动氛围。
S 尾标	专属 S 尾标,为你的前行打上特有的运动标签。

### 2018 款新福特锐界轮毂



18英寸  
EcoBoost® 245  
两驱精锐型轮毂



18英寸  
EcoBoost® 245  
两驱五座/七座铂锐型轮毂



19英寸  
EcoBoost® 245  
两驱豪华型轮毂



20英寸  
EcoBoost® 245  
四驱运动型轮毂



20英寸  
EcoBoost® 245  
四驱尊锐型Plus轮毂



20英寸  
EcoBoost® 330  
V6四驱旗舰型轮毂



21英寸  
EcoBoost® 330  
V6四驱运动型轮毂

# 福特锐界配置表

车型	2018款 EcoBoost® 245 两驱精锐型	2018款 EcoBoost® 245 两驱五座铂锐型	2018款 EcoBoost® 245 两驱七座铂锐型	2018款 EcoBoost® 245 两驱豪锐型	2018款 EcoBoost® 245 四驱运动型	2018款 EcoBoost® 245 四驱尊锐型Plus	2018款 EcoBoost® 330 V6四驱运动型	2018款 EcoBoost® 330 V6四驱旗舰型
<b>基本参数</b>								
长(mm)	4878							
宽(mm)	1925							
高(mm)	1734	1734	1734	1770	1770	1770	1770	1770
轴距(mm)	2850							
轮距 前/后(mm)	1648/1648							
整备质量(kg)	1845	1845	1943	1943	2060	2060	2150	2150
油箱容积(L)	70							
后备厢容积(L)	233/947/2039(第三排后/第三排放倒/第二排第三排放倒)							
最小转弯直径(m)	11.5							
<b>卓越性能</b>								
发动机	EcoBoost®双涡轮增压直喷发动机						EcoBoost® V6双涡轮增压直喷发动机	
排量(mL)	1999						2694	
最大净功率(kW/rpm)	180/5500						242/5500	
最大扭矩(N·m/rpm)	350/1750-4500						475/2500-4500	
最大转速	6500						6250	
压缩比	9.7:1						10:1	
发动机自动启停	S	S	S	S	S	S	-	-
变速箱形式	SelectShift™ 6速手自一体变速器							
驱动方式	FWD前驱				AWD智能四驱系统			
综合工况油耗(L/100km)*	8.5	8.5	8.7	8.7	9.4	9.4	10.6	10.6
推荐油品	92号及以上							
排放标准	国V							
悬挂系统	前麦弗逊/后多连杆悬挂							
制动系统	四轮盘式制动							
轮胎规格	245/60 R18	245/60 R18	245/60 R18	245/55 R19	245/50 R20	245/50 R20	265/40 R21	245/50 R20
铝合金轮圈	18英寸	18英寸	18英寸	19英寸	20英寸	20英寸	21英寸	20英寸
最高车速(km/h)	192						209	
<b>外观设计</b>								
投射式卤素前大灯	S	S	S	-	-	-	-	-
LED前大灯(带随动转向)	-	-	-	S	S	S	S	S
自动开闭前大灯	-	S	S	S	S	S	S	S
前大灯自动远光感应调节系统	-	-	-	-	-	S	-	S
Glare Free防眩目LED前大灯	-	-	-	-	-	S	-	S
LED日间行车灯	-	-	-	S	S	S	S	S
前雾灯	S	S	S	S	S	S	S	S
LED组合式后尾灯	S	S	S	S	S	S	S	S
LED高位刹车灯	S	S	S	S	S	S	S	S
电动调节外后视镜(带LED转向灯)	S	S	S	S	S	S	S	S
电加热外后视镜	S	S	S	S	S	S	S	S
外后视镜自动折叠	-	-	-	S	S	S	S	S
照地灯(集成在外后视镜下方)	S	S	S	S	S	S	S	S
自动防眩目后视镜	-	-	-	-	-	S	-	S
外后视镜倒车自动下翻	-	-	-	-	-	S	-	S
Follow me home™伴我回家™功能	S	S	S	S	S	S	S	S
电动全景天窗	-	S	S	S	S	S	S	S
车顶行李架	-	-	-	S	S	S	S	S
前格栅镀铬	S	S	S	S	S	S	-	S
镀铬装饰外门把手	-	-	-	S	S	S	S	S
后备箱盖拉手镀铬	S	S	S	S	S	S	S	S
后排隐私玻璃	-	-	-	S	S	S	S	S
高配徽标	-	-	-	-	S徽标	Titanium 徽标	S徽标	Titanium 徽标
玻璃天线	S	S	S	S	S	S	S	S
双镀铬排气尾管	S	S	S	S	S	S	S	S
侧防护板	-	-	-	S	S	S	S	S
运动包围	-	-	-	-	S	-	S	-
无盖式加油系统	S	S	S	S	S	S	S	S
<b>内饰配置</b>								
内饰颜色	和田黄	雅墨黑	雅墨黑	雅墨黑	雅墨黑	雅墨黑	雅墨黑	雅墨黑
多功能4向可调方向盘	S	S	S	S	S	-	S	-
4向电动调节方向盘(带记忆功能)	-	-	-	-	-	S	-	-
方向盘电加热	-	-	-	-	-	S	-	S
前座遮阳板附化妆镜(带化妆灯)	S	S	S	S	S	S	S	S
太阳镜盒	S	S	S	S	S	S	S	S
前排双层中央扶手置物盒	S	S	S	S	S	S	S	S
后备箱隔板	-	-	-	-	-	S	-	S
迎宾踏板	-	-	-	-	-	S	-	S
后排中央扶手置物盒带杯架	S	S	S	S	S	S	S	S
七色LED可调节座舱氛围灯	-	-	-	S	S	S	S	S
带锁式手套箱	S	S	S	S	S	S	S	S
全功能旅程电脑	S	S	S	S	S	S	S	S
时尚4.2英寸数字彩色仪表盘	S	S	S	-	-	-	-	S
豪华双屏数字彩色仪表盘	-	-	-	S	S	-	S	-
豪华10.1英寸全数字彩色仪表盘	-	-	-	-	-	S	-	S
舒适手动空调	S	-	-	-	-	-	-	-
双区全独立恒温空调	-	S	S	S	S	S	S	S
行政级皮质中控	-	-	-	-	-	-	-	S
行政级皮质门板	-	-	-	-	-	-	-	S
行政级皮质副仪表盘	-	-	-	-	-	-	-	S
活性炭过滤器	S	S	S	S	S	S	S	S
空气质量传感器	-	S	S	S	S	S	S	S
后排空调出风口	S	S	S	S	S	S	S	S

注:1.“S” — 标准配置 “-” — 未配备。

2. \*此油耗指标为工信部发布数据, 实际情况下须视不同燃油品质、路面情况、驾驶习惯与驾驶条件等因素而定。

3. 本宣传手册中的信息和图片反映了截稿时车型的技术特点及配置标准。为不断研发及改进产品以满足客户需求, 本公司保留更改或停用产品规格配置、技术参数、颜色等的权利, 因此本宣传手册仅为用户提供参考性信息, 并非作为合同文件, 购买时请详询经销商并以实际销售车型为准。

车型	2018款 EcoBoost® 245 两驱精锐型	2018款 EcoBoost® 245 两驱五座铂锐型	2018款 EcoBoost® 245 两驱七座铂锐型	2018款 EcoBoost® 245 两驱豪锐型	2018款 EcoBoost® 245 四驱运动型	2018款 EcoBoost® 245 四驱尊锐型Plus	2018款 EcoBoost® 330 V6四驱运动型	2018款 EcoBoost® 330 V6四驱旗舰型
行车自动落锁	S	S	S	S	S	S	S	S
后风挡玻璃加热	S	S	S	S	S	S	S	S
<b>座椅</b>								
座椅材质	舒适型织物座椅	皮质座椅	皮质座椅	皮质座椅	皮质运动座椅	皮质座椅	皮质运动座椅	行政级皮质座椅
包覆式运动座椅	-	-	-	-	S	-	S	-
行政级皮质座椅	-	-	-	-	-	-	-	S
三排七座	-	-	S	S	S	S	S	S
驾驶员座椅	4向手动调节座椅	-	-	-	10向电动调节座椅	-	-	-
副驾驶座椅	4向手动调节座椅	-	-	-	10向电动调节座椅	-	-	-
前排通风座椅	-	-	-	-	-	S	-	S
前排加热座椅	-	S	S	S	S	S	S	S
第二排座椅加热	-	-	-	-	-	S	-	S
驾驶员记忆座椅带外后视镜联动记忆	-	-	-	-	-	S	-	S
电动腰靠	-	S	S	S	S	S	S	S
电动辅助进出第三排	-	-	S	S	S	S	S	S
第二排椅背电动折叠放平	-	-	-	-	S	S	S	S
第三排座椅电动折叠放平/还原	-	-	-	-	-	S	S	S
主动式头枕	S	S	S	S	S	S	S	S
后排座椅音响娱乐控制系统	-	-	-	-	-	S	S	S
<b>音响娱乐系统</b>								
SYNC®车载连接系统	S	S	S	-	-	-	-	-
SYNC®3车载连接系统	-	-	-	S	S	S	S	S
GPS导航系统	-	-	-	-	S	S	S	S
中控面板彩色液晶屏 4英寸	S	S	S	-	-	-	-	-
中控面板触控彩色液晶屏 8英寸	-	-	-	S	S	S	S	S
单碟CD音响系统	S	S	S	S	S	S	S	S
USB接口	1	1	1	2	2	2	2	2
ANC主动降噪系统	-	-	-	-	-	-	-	S
SONY高级音响系统	-	-	-	-	-	-	-	S
环绕式高保真喇叭	6	6	6	9	9	12	12	12
<b>人性化科技</b>								
主动泊车辅助系统(带垂直车位泊车辅助)	-	-	-	-	-	S	-	S
Park me out 泊车出库辅助	-	-	-	-	-	-	S	S
两侧雷达预警系统	-	-	-	-	-	-	S	S
智能无钥匙进入系统	S	S	S	S	S	S	S	S
“Ford Power”智能无钥匙启动系统	S	S	S	S	S	S	S	S
电动后备厢门	-	-	-	S	S	S	S	S
感应式电动后备厢门	-	-	-	-	-	S	-	S
电子手刹	S	S	S	S	S	S	S	S
方向盘集成式换挡拨片	S	S	S	S	S	S	S	S
自动防眩目内后视镜	-	-	-	S	S	S	S	S
前风挡自动感应螺旋式无骨雨刮	-	-	-	S	S	S	S	S
MyKey我的智能钥匙	S	S	S	S	S	S	S	S
前风挡玻璃加热	-	-	-	-	-	S	-	S
后窗除雾功能	S	S	S	S	S	S	S	S
前排安全带未系提醒	S	S	S	S	S	S	S	S
<b>安全技术</b>								
ABS(防抱死制动系统)	S	S	S	S	S	S	S	S
EBD(电子制动力分配系统)	S	S	S	S	S	S	S	S
ESC车身电子稳定控制系统	S	S	S	S	S	S	S	S
防盗报警器/发动机电子芯片防盗锁止系统	S	S	S	S	S	S	S	S
TCS(牵引力控制系统)	S	S	S	S	S	S	S	S
EBA(紧急制动辅助系统)	S	S	S	S	S	S	S	S
Roll Stability Control(防翻滚稳定系统)	S	S	S	S	S	S	S	S
BLD(电子差速锁)	S	S	S	S	S	S	S	S
HSA坡道起步辅助	S	S	S	S	S	S	S	S
定速巡航功能	-	S	S	S	S	S	S	S
ACC智能自适应巡航控制(带前向碰撞预警和碰撞缓解制动系统)	-	-	-	-	-	-	S	-
LKA车道保持辅助系统	-	-	-	-	-	-	S	-
ACS低速行车安全系统	-	-	-	-	-	-	S	-
胎压监测系统	S	S	S	S	S	S	S	S
紧急救援呼叫服务(SYNC®连接服务)	S	S	S	S	S	S	S	S
前座高度可调预紧式安全带	S	S	S	S	S	S	S	S
前座正面安全气囊	S	S	S	S	S	S	S	S
前座侧面安全气囊	S	S	S	S	S	S	S	S
侧安全气帘	S	S	S	S	S	S	S	S
驾驶员膝部安全气囊	S	S	S	S	S	S	S	S
后泊车雷达	S	S	S	S	S	S	S	S
前泊车雷达	-	-	-	-	-	-	S	-
盲区监测系统	-	-	-	-	-	-	S	-
倒车影像系统	-	S	S	S	S	S	S	S
360度全景影像可视系统	-	-	-	-	-	-	S	-
P.A.T.S电子防盗系统	S	S	S	S	S	S	S	S
后门儿童安全电动门锁	S	S	S	S	S	S	S	S
激光焊接高强度吸能式车身	S	S	S	S	S	S	S	S
铝制引擎盖板	S	S	S	S	S	S	S	S
A柱高强度液压成型	S	S	S	S	S	S	S	S
B柱防撞加强梁	S	S	S	S	S	S	S	S
四门高刚性侧面防撞梁	S	S	S	S	S	S	S	S
ISO Fix儿童座椅接口	S	S	S	S	S	S	S	S

注:1.“S” — 标准配置 “-” — 未配备。

2. \*此油耗指标为工信部发布数据, 实际情况下须视不同燃油品质、路面情况、驾驶习惯与驾驶条件等因素而定。

3. 本宣传手册中的信息和图片反映了截稿时车型的技术特点及配置标准。为不断研发及改进产品以满足客户需求, 本公司保留更改或停用产品规格配置、技术参数、颜色等的权利, 因此本宣传手册仅为用户提供参考性信息, 并非作为合同文件, 购买时请详询经销商并以实际销售车型为准。



进 无 止 境



立刻扫描  
了解锐界更多详情