

福特锐际
ESCAPE

Ford



四驱先锋SUV 锐行无际

ESCAPE MOMENT

长安福特 荣誉出品



进无止境

E S C A P E

AESTHETICS

驾享时间 锐行无际

因为体验，时间变得倍显珍贵；因为驾享，旅途变得更堪回味。

像蓝色水滴造型配合极具张力的腰部线条，呈弯式进气格栅呼应宝石切割LED大灯，大气夺目，每一处细节都彰显质感。

福特锐际，伴你一路品质驾享，不负至臻时光。

M O M E N T



超大尺寸全景天窗

覆盖前后排的7000平方厘米全景天窗，四时变换，一路尽收眼底。



品牌性能四季胎

配备原厂全天候四季轮胎，抓地力优越，随时随地皆可纵情驰骋。



6:23^{am}

陪孩子沉浸于蝴蝶扇动翅膀的瞬间



am 11:56

约上伙伴们放肆赶海逐浪

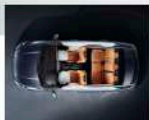
SAFETY

智行安全系统



高强度笼型车身

近50%车身结构采用高强度钢主体材料,其中A柱到C柱之间使用强度高达1700Mpa的冷淬马氏体钢,发生碰撞时可大幅提高安全系数。



安全气囊

全方位7安全气囊,包括全系标配膝部安全气囊。



BLIS® with CTA盲区检测系统

车辆行驶过程中,车身侧后方盲区进行检测,感知到碰撞风险时,多感通过后视镜闪烁进行预警,避免事故。



ACC全速智能自适应巡航控制系统

主动与前车进行距离调整,使车辆始终保持安全车距。



AEB智能感应制动保护系统(带行人识别功能)

车速超过5km/h时,在一定条件下,系统能迅速感知前方移动的汽车与行人,触发紧急制动。

POWER

3A 四驱高级性能



A GILE AWD Performance

AWD可分高智能四驱系统

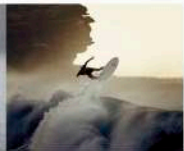
毫秒级精准四轮扭矩分配,快速响应底盘系统路况反馈,稳定车身,轻松脱困,提升驾乘经济性。



A GILE Power Performance

第四代EcoBoost®发动机+8AT

7.5秒百公里加速,最高功率248马力,最大扭矩393N·m,强扭矩输出转速区间345N·m/2000-5000rpm,让每一次加速与超车都释放惊喜。



A ALUMINUM Alloy Suspension Response

铝合金悬架*

毫秒级调整车身姿态,极速响应车辆转向指令,行至颠簸路面,如履平地。

*铝合金材料仅用于下控制臂



E S C A P E M O M E N T



pm 3:42

跋山涉水只为与一片云相遇



pm 7:08

安逸地与家人共进一次篝火晚餐

TECHNOLOGY

AI 智慧科技

SYNC+

全系搭载由福特打造的SYNC+ 智行信息娱乐系统, AI智能识别语音语义, 秒懂你的每一个指令; 强大车载娱乐生态, 内含海量影音资讯, 令等待时光不再无聊; 还可通过FordPass福特派应用程序实现车机互联, 远程执行行人车指令。

12.3英寸彩色触控屏

全新设计12.3英寸高清触控屏, 简化视觉, 便捷操控, 智能匹配AI引擎。

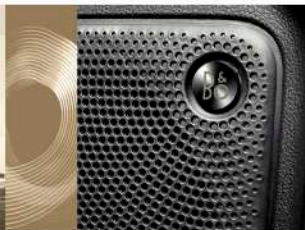


QUALITY

质享内饰空间

B&O音响

配备B&O品牌音响, 10扬声器, 6扩音器通道的配置及动态调音技术, 令你在任何驾驶环境下都有如身临其境。



时尚撞色内饰

座椅采用舒适时尚撞色高碳环保皮件, 活力大气, 强调个性。



全尺寸液晶仪表盘

大尺寸高清仪表盘, 操控指令一目了然。

福特锐际ESCAPE 配置表

车型	EcoBoost*245 锐享款	EcoBoost*245 尊享款	EcoBoost*245 纵享款ST-LINE
规格参数			
长(mm) x 宽(mm) x 高(mm) x 轴距(mm)	4585 x 1882 x 1688 x 2710		
油箱容积(L)	63		
发动机	EcoBoost*双涡流涡轮增压直喷发动机		
发动机形式	EcoBoost*双涡流涡轮增压直喷发动机		
排量(cc)	1999		
额定功率(kW/rpm)	182kW/5500rpm		
最大扭矩(N·m/rpm)	393N·m/2500-3500rpm		
变速箱	8速自动		8速手自一体
驱动方式	AWD可分前置智能四驱系统		
综合工况油耗(L/100km)*	7.6		
排放标准	92号及以上		
悬架系统	前:麦弗逊式独立悬架/后:多连杆式独立悬架		
铝合金轮毂(英寸)	18	18	19
轮胎规格	225/60 R18 100V		225/55 R19 99V
驱动模式	五种:标准、经济、运动、防滑、雪地/沙地		
灯光系统			
LED日间行车灯	S	S	S
投影式前大灯	S	-	-
LED投影式前大灯	-	S	-
自动开闭前大灯	S	-	S
防眩目LED大灯	-	-	O
LED前雾灯	-	S	S
LED组合尾灯	S	S	S
LED高位刹车灯	S	S	S
电动全景天窗	S	S	S
雨量感应自动雨刷	-	S	S
外后视镜电动调节	S	S	S
外后视镜折叠	手动	电动	电动
侧气囊	S	S	S
后座侧气囊	S	S	S
内饰配置			
座椅颜色	熏灰/狩猎	熏灰/鹿棕	去黑
座椅材质	SUPERIOR环保仿真皮	SUPERIOR环保仿真皮	皮质+仿牛皮
驾驶员座椅调节	8向电动	8向电动	10向电动
副驾驶座椅调节	6向手动	6向手动	6向电动
防夹电动车窗	四门	四门	四门
一键式升降电动车窗	四门	四门	四门
情景灯光照明	S	S	S
多功能方向盘	S	S	S
皮质方向盘	S	S	S
自适应自动防眩目后视镜	-	S	S
安全配置			
高强度钢车身	S	S	S
前排(双安全气囊+侧安全气囊)+ 驾驶员膝部气囊+侧安全气囊	S	S	S
后泊车雷达	S	S	S
倒车影像	S	S	S
360°全景影像	-	S	O
安全非全速预警装置	S	S	S
ABS+EBD+EBA+TCS+ESC+RSC+HSA	S	S	S
福特Co-Pilot360™智能驾驶辅助系统	-	S	S
LKA车道保持辅助系统	-	S	S
AFC全速智能自适应巡航控制系统	-	S	S
AEB智能感应制动保护系统(带行人识别功能)	-	S	S
FCW防撞预警	-	S	S
驾驶员疲劳检测系统	-	S	S
BLIS™盲点CTA盲区检测系统(带侧方来车提醒)	-	S	S
PIB碰撞后制动	S	S	S
APA2一键泊车辅助系统	-	-	O

车型	EcoBoost*245 锐享款	EcoBoost*245 尊享款	EcoBoost*245 纵享款ST-LINE
智能互联娱乐系统			
液晶仪表盘显示(英寸)	6.5	12.3	12.3
抬头显示	-	-	-
中控台12.3英寸彩色触控屏	S	S	S
SYNC+车载娱乐系统	S	S	S
福特派Ford Pass远程互联	S	S	S
车载4G WiFi热点	S	S	S
福特真OEM语音助手系统	-	-	-
高保真10喇叭音响系统	-	-	S
B&O品牌音响	-	-	S
USB(前排、后排)	S	S	S
无线手机充电	S	S	S
智能驾驶			
E-Shifter换挡式换挡	S	S	S
EPB电子手刹	S	S	S
方向盘换挡拨片	S	S	S
Auto Hold自动驻车	S	S	S
定速巡航	S	S	S
感应电动后备箱门	-	S	S
智能无钥匙进入	-	S	S
一键启动	S	S	S
双区独立自动恒温空调	S	S	S
后排空调出风口	S	S	S
USB接口(靠近后视镜)	S	S	S
高效活性炭过滤器(带花粉/PM2.5过滤)	S	S	S
智能雾灯	-	S	S

月光白



静谧蓝



飞鹰红



尊贵棕



月落白



臻黑黑



*“S”——标准配置,“O”——选装配置,“-”——无此配置。

*EcoBoost*245纵享款ST-LINE无碰撞保护功能,其他颜色车身均可选。

“”此表仅供参考,实际路况下可能不回到初始怠速,拥堵情况,驾驶习惯与驾驶员操作等因素有关。

*本页面所有中的信息均有人工进行了编辑,车型的技术配置可能随时,为产品更新及改进产品以真正用户需求,本公司保留更改或停用产品规格等权利,恕不另行通知其仅为用户参考,不作为法律依据,请及时关注福特经销商网站以获取最新信息。