

全新捷豹纯电动I-PACE



THE ART OF PERFORMANCE





BY APPOINTMENT TO
HM THE QUEEN
MANUFACTURERS OF
MOTOR VEHICLES
JAGUAR LAND ROVER LIMITED
COVENTRY



BY APPOINTMENT TO
HRH THE DUKE OF EDINBURGH
MANUFACTURERS OF
MOTOR VEHICLES
JAGUAR LAND ROVER LIMITED
COVENTRY



BY APPOINTMENT TO
HRH THE PRINCE OF WALES
MANUFACTURERS OF
MOTOR VEHICLES
JAGUAR LAND ROVER LIMITED
COVENTRY



THE ART OF PERFORMANCE

每天我们都在致力于突破性能极限。为驾驶者提供源自于捷豹的出色性能。我们不断创新，不断设计，不断精研工艺。我们掌握规则，而后打破规则。挣脱传统的限制，只为走向新的高度。此时，性能即艺术。

全新I-PACE展现的正是捷豹令人振奋的电气化未来。它是捷豹八十年来创新、设计和工程的集大成者，基于捷豹品牌所有经典车型创造而出，集中展现了捷豹不断进化的美学与从未止步的性能。I-PACE预示着电动动力总成新纪元的开启。在捷豹，我们从不预测未来，我们创造未来。

捷豹，驭·我所欲。





全新捷豹I-PACE

每款捷豹都有独树一帜的魅力，不论何时行于路上都能脱颖而出。即使采用纯电动技术，魅力依然不减。使用纯电驱动，让设计师们在I-PACE上进一步塑造捷豹早已闻名于世的动态性能和设计美学时，有了更大的发挥空间。全新捷豹I-PACE作为一款纯电动汽车 (BEV)，它的到来意味着捷豹新时代的开启，尽情拥抱未来更多可能。

I-PACE大胆创新的设计里，隐藏着精致优雅的内饰和出众的实用空间。纯电动动力总成设计精妙，不仅带来出色性能，而且实现零排放。各种先进技术与车辆出色搭配，让您尽享人车智能生活。I-PACE的操控感与其外观一样令人心潮澎湃，易于驾驭而又智能互联，带来前所未有的体验。

目录

简介		智能安全	
I-PACE电动优势	06	安全与防盗	32
I-PACE简介	08	实用性	
设计		细致入微	34
外观	10	参数配置	
内饰	12	First Edition	36
性能		您的车型	38
动力总成系统	15	选择规格套件	40
性能科技	16	配置您的I-PACE	42
充电	18	捷豹赛车	50
先进科技		捷豹世界	52
信息娱乐系统	21	捷豹服务与重要声明	55
智能互联	22		
驾驶辅助	26		
能效科技	30		

图示车型：I-PACE First Edition，科里斯灰，配备选装配置

本产品手册所展示的车型来自捷豹全球车型系列。参数配置、配件及供应情况因市场而异，详情请与当地捷豹经销商核实。

简介

I-PACE 电动优势

“我们致力于将I-PACE打造成一款引领电动汽车崭新未来的车型。大胆创新，引人瞩目，面向未来，I-PACE内蕴纯正的捷豹DNA: 传奇性能、优雅美学与精湛英伦工艺，交相融合且相得益彰。”

设计总监严凯伦。

电力十足的性能

I-PACE最高输出功率可达400马力。此款高功率电动机能提供瞬时、线性的扭矩输出，无延迟、无换挡顿挫感。其0-100公里/小时加速时间仅需4.8秒。I-PACE的电池位于前后车桥之间的地板内，重心低且位于车辆中心，受益于此，前后车身重量得以合理分配，从而为其带来跑车般灵敏的操控表现。参见第15页，了解详细信息。

更安静

电动系统天生安静，但我们依然不遗余力将I-PACE打造成静谧之所。电动机封装结构巧妙，有效降低噪声，而I-PACE革新的流线设计更能充分减小风噪。前部车窗采用隔音胶合玻璃，进一步减少外部噪声的侵扰。参见第13页，了解详细信息。

更安心

您始终能享受成熟的捷豹销售网络和周全专业的技术服务，让您的爱车保持良好的内外车况。参见第55页，了解详细信息。

新空间

I-PACE采用两个轴装永磁电机及同轴单速变速箱。这一构造为I-PACE营造出相当可观的舱内空间，其外观虽然紧凑，但座舱却十分宽敞舒适。参见第12页，了解详细信息。

便捷易用

未来的养车趋势是干净、便捷、无忧。前往加油站排队加油将成为过去，使用传统插座、壁挂式充电器或公共充电站即可轻松为I-PACE电池充电。如此便利，无需再为充电劳心费神，您可将精力放在更为重要的事务上。参见第18页，了解详细信息。

低保养成本

I-PACE活动部件更少，因此维修和保养成本也更低。

续航里程

I-PACE单次充满电，按NEDC循环测试可行驶456公里*，足以满足平均每周300公里的通勤需求**。参见第15页，了解详细信息。

*NEDC: New European Driving Cycle 新欧洲行驶工况测试下为456公里，续航里程数据是[捷豹研发中心/第三方机构]根据中国现行法规标准要求测试所得，仅供参考，不应作为作出购买决定的依据。驾驶条件、环境和室外温度等因素将影响续航里程。

**该数据摘自欧盟委员会开展的“欧洲汽车驾驶员驾驶和泊车模式”机动性调查。

根据欧盟立法，由制造商提供欧盟官方测试数据。仅用于对比。根据驾驶和环境变量，真实数据和电动汽车总体性能数据可能会有差异。

图示车型：I-PACE First Edition，科里斯灰，配备选装配置

车载充电器

可用交流电和直流电两种形式为车辆充电。为车辆充电时，I-PACE车载充电器将交流电转化为直流电。

前后轴装电动机

I-PACE搭载两台高效而小巧的永磁同步电动机，用于驱动前后车轮。两台电动机总计输出400马力功率及696牛米峰值扭矩，同时还配备高性能的全轮驱动(AWD)系统。

电池

I-PACE搭载的电池取代了传统油箱，这是一款高能量密度的锂离子软包电池，用于存储供车辆使用的能量。



逆变器

I-PACE逆变器将存储在电池组中的直流电(DC)转换为交流电(AC)，为电动机供电。

充电插座

以充电插头取代加油枪，即插即充。

I-PACE简介

捷豹运动基因

I-PACE驾驶体验出众，充分彰显捷豹运动基因。其车身采用捷豹经典的悬挂结构组合：双叉臂前悬架加一体式多连杆后悬架，成就一台真正的驾驶者之车。在I-PACE上，令人赞叹的敏捷操控与卓尔不凡的驾乘舒适感相得益彰，令人为之心动。参见第16页，了解详细信息。

电动动力总成

I-PACE采用与捷豹I-TYPE电动方程式赛车相同的永磁同步电动机及锂离子软包电池技术。这些电动机小巧高效，有助于优化车辆性能和延长续航里程。参见第15页，了解详细信息。

畅通互联

I-PACE采用InControl 智能驭领科技，让您与车辆和外部世界畅通互联。InControl 智能驭领 尊享连接提供智能设置，可知晓您的个人偏好；而InControl 智能驭领 尊享服务则能在出行途中为您提供多种专属服务，例如寻找充电站。智能手机套件方便您在车载触控屏上使用精选应用。而InControl 智能驭领 远程遥控便于您使用智能手机与车辆安全互动。参见第22至25页，了解详细信息。

一体化科技

I-PACE的信息枢纽是一套未来感十足的悬浮式中控台，多款新型信息设备精妙融入，提供数字化时代的驾驶体验。通过InControl 智能驭领 双屏尊享触控信息娱乐系统，您可便捷操控所有车辆功能以及所连接的设备。该系统包含10"触控屏及5"下触控屏。驾驶员前方设有12.3"全尺寸TFT虚拟仪表盘。车辆标配4G InControl 智能驭领 Wi-Fi，同时功能强大的车载导航系统可为您提供丰富多样的线路推荐。参见第21页，了解详细信息。

内饰工艺与空间

I-PACE的纯电架构，使设计师可以构建一个更为宽敞舒适的座舱环境，将奢华工艺完全融入新款内饰和储物空间。去掉传动轴通道后，中央扶手下方可容下10.5升储物空间。得益于没有传统变速箱，悬浮式中控台有了更多的空间来存放手机和钥匙等零碎物品。除后备箱多达1,463升*的宽大空间外，发动机舱盖下方还另有27升前储物箱，令 I-PACE有十分充裕的载物空间。参见第34页，了解详细信息。

瞩目外观

I-PACE前瞻创新的前移式座舱、发动机舱盖上的U型通风口和捷豹标志性的尾部设计，其意义绝非只是引人注目的设计元素。它们有机组合，造就I-PACE符合空气动力学的流畅车身外观，将风阻系数降至0.29Cd，有效提高了车辆续航里程。参见第10页，了解详细信息。

*此容积是第二排座椅折叠后的后备箱最大容积；后备箱容积减少18升（配备空气悬挂系统）
根据欧盟立法，由制造商提供欧盟官方测试数据。仅用于对比。根据驾驶和环境变量，真实数据和电动汽车总体性能数据可能会有差异。

图示车型：I-PACE First Edition，科里斯灰，配备选装配置





设计 外观

I-PACE采用前瞻性创新设计，既彰显捷豹精髓，又忠于I-PACE概念车元素。从突出的前轮拱罩到后气流扩散器，每项源自超跑灵感的设计元素，都只为使I-PACE能破风而行，获得理想的续航里程和行驶稳定性。前格栅设计大胆创新，向内弯曲的造型，更容易引导气流穿过发动机舱盖上醒目的U型通风口，随后沿弧顶高效疏导，以此充分减少风阻。车顶采用全景玻璃天窗，其颜色与车身同色或采用黑色撞色设计。在车侧面，I-PACE采用可隐藏式车门把手设计，收起时与整个车身侧面齐平，有助于高效分流空气。

I-PACE的LED前大灯充满未来感，可选配捷豹标志性双J型造型灯条，尽显个性。您还可选配自适应矩阵式LED前大灯，夜晚能见度更佳，行车更安全。该车灯系统连续使用远光，但会自动调节光束形状，避免对对向车辆造成光眩影响，提升驾驶的安全性。其尾灯设计同样出彩，流畅的线条搭配LED光源和前卫优雅的动态转向灯。

图示车型：I-PACE First Edition，科里斯灰，配备选装配置



JAGUAR

I-PACE

EV400

171 UYP

JAGUAR



内饰

I-PACE在数字时代重塑捷豹经典风范，融跑车性能与奢华工艺于一体。其纯电气架构决定了五座座舱的布局特性。I-PACE的座舱设计将前排座椅进一步前移。该设计能在前后排座椅之间留出更多空间，赋予后排乘客更宽敞的腿部和膝部空间。一坐入I-PACE的环抱式运动座椅，驾驶员和前排乘客将体验到强烈的人车合一感。为进一步强化以驾驶员为中心的设计理念，仪表板被设置在较低位置，并采用柔软真皮包覆，设计线条尽显极简主义风格。内部空间宽敞，多处采用精致美观的手工艺装饰，进一步彰显座舱奢华气质，而细腻的撞色双针缝线则为其增添精致感。

前排最大头部空间（装配固定式全景天窗时）	1,013毫米
后排头部空间	968毫米
前排最大腿部空间	1,040毫米
后排最大腿部空间	890毫米

根据欧盟立法，由制造商提供欧盟官方测试数据。仅用于对比。根据驾驶和环境变量，真实数据和电动汽车总体性能数据可能会有差异。



无论选择哪些材料组合，内饰总能呈现出糅合现代气息的时尚、精炼风范。为进一步升级内饰，I-PACE全系标配全尺寸全景玻璃天窗，茶色玻璃覆有红外线吸收叠层镀膜，能有效阻止强烈太阳光、紫外光和热量侵入座舱。在保证自然光线的同时，全景玻璃天窗还能保持座舱温度舒适宜人。夜间，车内氛围灯进一步突显内饰细节，更显精致。

座舱是与外界隔绝的静谧空间。I-PACE的电动机封装结构精密巧妙，有效降低噪声，而其犀利的外观设计充分降低风噪，进一步提升驾乘舒适感。I-PACE全系标配离子空气净化器，充分净化空气，减少细菌滋生，并消除异味，显著改善车内空气质量，令健康舒适一路相随。您可使用InControl 智能驭领 双屏尊享触控系统或捷豹InControl 智能驭领 远程遥控智能手机应用，预热或预冷座舱，从步入车内的那一刻起便能享受怡人座舱。参见第23页，了解详细信息。



■ 电池组
■ 电动机



性能 动力总成系统

在创新时尚的车身外壳下，I-PACE拥有一颗与内燃发动机截然不同的“心”。这款纯电动汽车搭载两台轻盈小巧的同步永磁电动机，取代了传统的汽油或柴油发动机。在将电池中的电能转化成电动机动能时，两台电动机效率高达97%。而传统内燃机将化石燃料转化成动能时，效率一般仅有30-40%。捷豹工程师运用从I-TYPE电动方程式赛车身上积累的知识和经验，精心研发出这套动力总成系统。

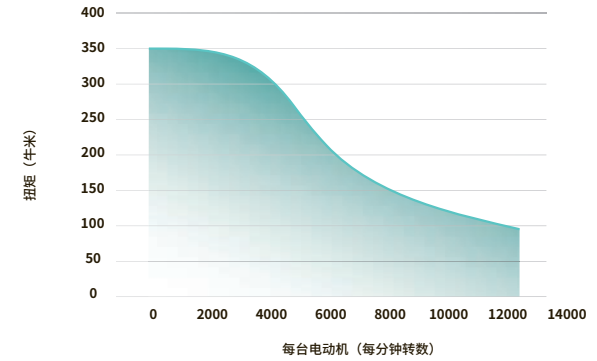
为充分发挥效能，两台同步永磁电动机采用轴装方式，并使用同轴单速变速箱。电动机安装在车辆底部，有助于降低重心且保持重心居中，改善I-PACE操控性和灵敏度。此外，它也为车辆的空间布局带来优势，让I-PACE拥有更为宽敞的座舱与656升的后备箱。

I-PACE的电动机比传统内燃机更安静、振动更小，同时也没有传统变速箱带来的顿挫感，驾驶体验得以显著提升。它不仅拥有出色的操作效率和扭矩输出，而且能灵敏响应驾驶员要求。400马力车型拥有696牛米的峰值扭矩，而且从零转速起就能输出最大扭矩，展现令人赞叹的优异性能。

I-PACE搭载的电池是高能量密度的锂离子软包电池，位于车辆最底部的前后车桥中间。这种设计能够延长电池使用寿命，能长时间输出最大功率。I-PACE采用先进的热管理系统，让电池始终处于理想工作温度。

捷豹深知，要促进汽车驾驶的可持续变革，远不止零尾气排放一项工作。因此，从I-PACE研发初始阶段起，我们就制定了一项综合计划，以符合欧盟《报废车辆指令》(ELV)要求。

如需了解更多信息，请访问<https://www.jaguar.com.cn/jaguar-range/i-pace/electric-vehicles/faqs.html>



功率	400马力
驱动	2 x 电动机 全轮驱动(AWD)
续航里程	高达456公里 (NEDC) *
能耗	21.2千瓦时/百公里起
二氧化碳排放量	0克二氧化碳/公里
最高车速	200公里/小时
加速	0-100公里/小时加速4.8秒

图示车型: I-PACE First Edition, 科里斯灰, 配备选装配置。

*NEDC: New European Driving Cycle 新欧洲行驶工况测试下为456公里，续航里程数据是 [捷豹研发中心 / 第三方机构] 根据中国现行法规标准要求测试所得，仅供参考，不当作为作出购买决定的依据。驾驶条件、环境和室外温度等因素将影响续航里程。
根据欧盟立法，由制造商提供欧盟官方测试数据。仅用于对比。根据驾驶和环境变量，真实数据和电动汽车总体性能数据可能会有差异。



扭矩矢量分配系统通过施加制动力，分别降低内侧前、后车轮的速度，有效防止转向不足并保持行驶方向不变。

如果不采用扭矩矢量分配技术，可能会造成转向不足。

性能科技

I-PACE采用专为该车型研发的先进电动汽车架构，车身轻盈，响应灵敏，操控精准。这些基础架构与F-PACE、XE和XF车型上久经考验的悬架结构有着异曲同工之妙。双叉臂前悬架及一体式多连杆独立后悬架经精心调校，令I-PACE在动态操控和精致驾乘之间达到合理平衡。

扭矩矢量分配系统

扭矩矢量分配系统通过控制内侧车轮的制动来减小极细微的转向不足，提供灵敏、出色的过弯表现。

全轮驱动

电动全轮驱动(AWD)系统搭载两台独立控制的发动机，一台位于前桥，一台位于后桥。这意味着前后车桥之间无需复杂的机械连接，就能实现全轮驱动功能。系统使用传感器不断检测驾驶员操作和可用牵引力，精准计算分配给四个车轮的合理扭矩，充分提升抓地力。

全路况自适应控制系统

先进的全路况自适应控制系统(ASPC)，使您在面对泥泞路面、湿草地、冰地、雪地和灰尘道路等多种路况时，都能设定并保持稳定的车速。在复杂路面下的定速巡航系统，可在3.6公里/小时到30公里/小时的车速范围内启用，让您能够集中精力关注前方路况。

全路况反馈系统*

全路况反馈系统(AdSR)可识别路面差异，充分提升抓地力。AdSR依靠捷豹路虎性能优异的全轮驱动系统专业技术，持续监测车辆行驶环境，并根据当前行驶环境，设置恰当的电动机和制动器参数。一旦选定设置，AdSR会全速工作，不惧恶劣气候、崎岖路面，支持您优雅前行。

起步防滑辅助

静止起步时，您可在触控屏上选择起步防滑辅助，优化扭矩控制。该系统能够增强在湿草地、冰地、雪地等湿滑路面上的通过能力。只要车速低于30公里/小时，起步防滑辅助就会保持激活状态，直至I-PACE顺畅加速到30公里/小时以上，随即进入用户选定的驾驶模式。

动态模式与可调动态模式¹

富有驾驶乐趣的动态模式强化了I-PACE的运动性能。油门响应更迅速，减震器更硬，方向盘转向重量感增加。I-PACE的12.3" TFT全尺寸虚拟仪表盘和可调节车内氛围灯也会立即发出令人振奋的红光。

可调动态模式系统让您能够个性化设置I-PACE动态模式。通过触控屏，您可将驾驶特性切换至动态模式，也可保持常规模式。在动态模式下，油门灵敏度、方向盘配重、减震器硬度均可单独设定，契合您的个性化驾驶需求。

自适应动态系统²

您可选配自适应动态系统，它采用连续可变减震技术，优化驾驶舒适感和动态车身控制。该系统会监测多台传感器，分析垂直车轮位置、汽车加速、转向操作及油门和制动踏板活动，以相应调节悬架阻尼设置，从而合理平衡舒适度、精准度与敏捷度。

主动空气悬架系统

I-PACE可选配设计精巧的主动空气悬架系统，如果车速在一段时间内超过105公里/小时，且满足特定条件，车身高度将自动下降10毫米。这样可减小车身与道路之间的距离，改善动态性能，优化续航里程。另外，为获得更好的越野离地间隙，悬架系统还可提高车辆底盘高度。

¹仅适用于配备自适应动态系统的车辆。

²仅适用于配备主动空气悬架系统的车辆。

充电

I-PACE的充电机制十分便捷、安全。与手机等许多电池供电设备不同，频繁充电不会影响I-PACE电池的寿命。这意味着您能随时给电池充电，确保车辆在您需要时随时待命。由于充电系统完全独立，无论您在雨中充电，还是将车辆停在雪中，都无需为安全而担忧。电池充电插头位于前轮拱罩侧面，便捷且无缝融入车身外形，同时充电口兼容常用的国际充电标准设备。定时充电设备便于您通过触控屏或捷豹智能手机应用来设定具体充电时间。该功能让您能充分利用非高峰时段的低廉电价为车辆充电。

公共充电

如果要进行长途驾驶，您可能希望电池快速充满电，以便顺利完成旅程。直流电快速充电器是理想的充电方式，普通50千瓦充电器每小时最多能充入行驶270公里里程¹的电量。随着公共充电基础设施的改进与完善，I-PACE最高能兼容充电率达100千瓦直流电的设备。也就是说，只要喝杯咖啡的功夫，就能轻松充入行驶100公里里程的电量。服务提供商所提供的公共交流电充电器有多种不同的输出功率。您还可以在想短暂逗留（甚至过夜）的地方，例如当地购物中心、酒店和健身房，找到便利的充电点。打开充电盖，插入充电枪，即可放心离开，尽情享受欢乐时光。

居家充电

在家为电池充电不再是难事。全系车型均标配经捷豹认证的壁挂式充电器¹，保证理想充电效果。I-PACE配备7千瓦车载充电器²，夜间就能为车辆充满电，每小时最多可充入行驶35公里里程的电量。为确保您随时能为I-PACE充电，车辆还标配通用充电电缆，兼容家用电源插座。使用家用电源插座充电，充电率要慢于壁挂式充电器（每小时最多可充入行驶11公里里程的电量），但如果车辆充电一整夜，足以满足60公里³的日常通勤需要。工业电源插座（或升级款家用电源插座）每小时最多能充入行驶35公里里程⁴的电量。

¹在I-PACE的在售市场内，捷豹与其授权的充电基础设施企业已建立合作伙伴关系。我们的基础设施合作伙伴会就充电方案向您提供合理建议。请咨询当地捷豹授权经销商，了解更多信息。 ²大多数国家/地区提供7千瓦电源。 ³该数据摘自欧盟委员会开展的“欧洲汽车驾驶员驾驶和泊车模式”机动调查。 ⁴根据240伏、32安培电源计算得出。 ⁵直流快速充电器在短时间内提供大量电能。随着电池电量逐渐充满，充电速度会逐步降低，因此大多数情况下，充电至电池电量的80%或为延长续航充电时，充电速度会相对更快。根据环境条件及可用充电设备，实际充电时间可能有差异。

图示车型：I-PACE First Edition，科里斯灰，配备选装配置。



居家充电

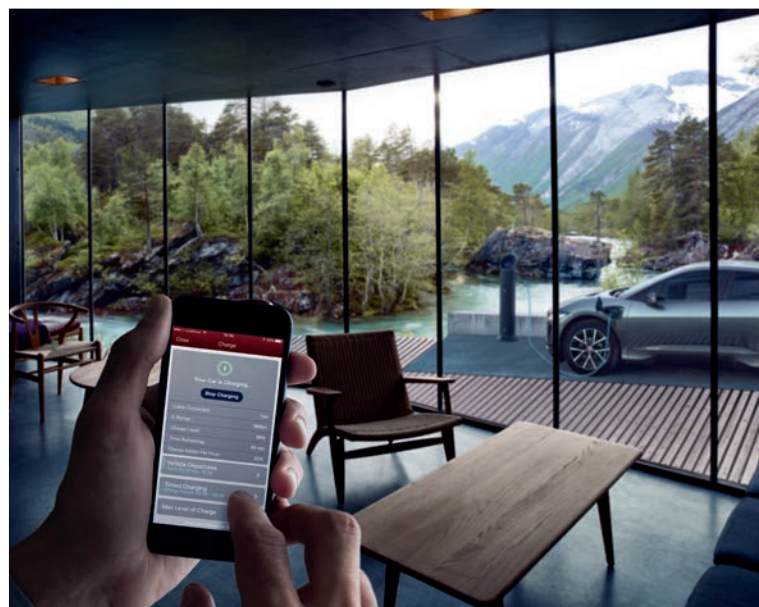
7千瓦交流电源每小时
最多能充入行驶35公里
里程的电量

用7千瓦交流电源为电池充满电需11.4小时

公共充电

100千瓦直流电源每15分钟
最多能充入行驶100公里
里程的电量

根据当地提供的公共充电基础设施，充电时长可能有差别。
如需了解您所在国家/地区的充电时长，请访问www.jaguar.com.cn/jaguar-range/i-pace/electric-vehicles/index.html

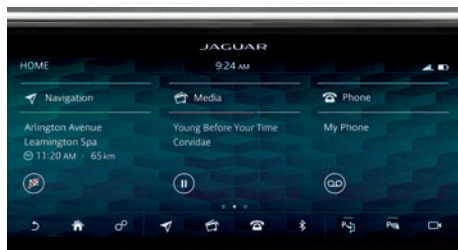




FIRST EDITION
CRAFTED BY JAGUAR

先进科技 信息娱乐系统

每辆I-PACE都配备InControl 智能驭领 双屏尊享触控信息娱乐系统，为您提供丰富的信息和娱乐功能。该系统集成了一系列直观易用、功能先进的科技，确保每位乘员一路畅享自在旅程。



INCONTROL 智能驭领 双屏尊享触控

I-PACE标配全新的10"和5"高清双触控屏，用户在查看所需信息的同时，也能与其他功能互动，提高车载系统的灵活性和使用效率。例如，您可以在上方屏幕使用车载导航系统，同时在下方屏幕调节各种多媒体设置。还可通过新的多功能动态表盘直接调用座舱及座椅温度控件。为了缔造优雅精简的内饰，方向盘还标配新的无光隐藏式触敏开关。并且其中的一个开关是可编程的，允许您根据个人偏好进行个性化设置，以实现众多功能。



12.3" 全尺寸TFT虚拟仪表盘

12.3"全尺寸TFT虚拟仪表盘能接收并显示关于驾驶、娱乐和主动安全数据等大量信息，包括导航、电话及多媒体。其高分辨率确保了更为细致的清晰度，而其精密的处理器能提供平顺移动的指针图案和清晰的图形效果。InControl 智能驭领 尊享导航可全屏显示导航及3D地图，您可以更便捷地找到路线。



抬头显示系统

抬头显示系统是一项可选配置，能将车速和导航方向等关键车辆数据投射到挡风玻璃上。这一前瞻创新科技，将避免您过多低头查阅仪表盘，防止注意力分散。其采用清透的高分辨率全彩画面，您可以便捷地查看所有驾驶操作和信息。它还能显示来自InControl智能驭领 尊享触控屏上的重要电话信息，比如来电者姓名和号码等。该功能可根据驾驶员的偏好选择打开或关闭。



性能出众的MERIDIAN™音响系统

捷豹与英国音响专家Meridian™通力合作，为I-PACE打造专属音响系统，确保I-PACE成为您享受音乐的理想场所。I-PACE的车载音响经过数字信号处理后，能展现需要大型扬声器才能呈现的音响性能，同时座舱矫正技术依照I-PACE车舱传声效果，真实还原音效律动。数字高频脉动成形技术保留声效细节，激起对音乐原声的情感共鸣。Meridian专有的Trifield™技术始终如一地为所有乘员带来如同亲临音乐会现场般的震撼体验。I-PACE标配380瓦Meridian™音响系统，配有11个扬声器。您也可选配825瓦Meridian™高级音响系统（配有15个扬声器）。

智能互联

InControl 智能驭领系统提供一系列连接套件，让您能够以安全、顺畅的方式与车辆及广阔的外部世界互连。I-PACE标配一系列连接套件和功能。选择您需要的合适应用及InControl 智能驭领功能，即使远离车辆，您也能享受专业的捷豹服务。

标准配置

高精度触控

高精度触摸控制让您便可以便捷地与车载多媒体信息娱乐系统进行互动。其触屏响应方式、速度都如同智能手机或平板电脑，支持捏拉缩放和滑动等多种操作手势。

个性化主页

您可按自己喜爱的方式设置主页。您可从60多个快捷方式和小部件中挑选常用功能来自定义系统。

触控式侧面板控制键

有多个触控式侧面板控制键可选，方便您进行多任务操作。例如，主屏幕区域可用于导航，而侧面板提供手机控制。只需上下滑动，就能在多个面板之间切换。

多媒体

将手机与车载系统连接，您即可在车内触控屏上便捷使用一系列多媒体功能，如查看播放列表详情，按艺术家、专辑和曲风来显示音乐，也可制定一份您想要播放的歌曲列表，并可随时添加曲目。

功能升级的手机界面

只需轻触一下，您就能致电收藏的联系人，便捷安全。其他功能还包括直接访问语音邮箱、电话会议和主屏幕集成。

语音识别系统

I-PACE提供智能语音识别功能，让您轻松下达各项指令，保证驾驶时心无旁骛，例如：“收音机调到97.9”或“给家里打电话”。



InControl 智能驭领 远程遥控*

捷豹InControl 智能驭领 远程遥控智能手机应用为您提供车辆的相关信息，让您与车辆进行远程互动。兼容大多数智能手机、Android™ Wear（安卓可穿戴设备）或Apple Watch®（苹果手表），该服务功能包括：

充电状态信息——实时了解各项重要的电池功能指标，包括电池状态、充电状态、充电率、插电状态及预计纯电续航里程。

远程充电控制——使用您的智能手机远程操控开始和停止充电，管理充电成本，设置充电上限。

远程遥控锁闭/解锁——单击相关按钮，即可远程锁闭或解锁车门。只需按下捷豹InControl 智能驭领 远程遥控应用车辆防盗页面上的“锁闭”按钮，就可锁闭车门，布防警报，折叠后视镜并关闭车窗。按下“解锁”按钮，即可展开车外后视镜、打开近光灯，并让警示灯闪烁两次。

远程温控——通过远程遥控预设车内温度，让您与乘员一踏入捷豹车内，即能享受舒适温度。

远程闪灯/鸣笛——该功能通过远程开启捷豹警示灯、近光灯及声音警报，帮助您在繁杂的停车场找到车辆。

行程跟踪——该选装功能可自动记录您的行程历史信息，包括您的路线和里程等相关统计数据。您可将该信息导出到电子邮件，作为费用报告参考，也可将其导入电子表格中。

车辆状态检查——通过该功能，您可检查当前续航里程水平、车门状态、车窗位置状态和车锁状态。您还可以查看车辆上次泊车位置，然后利用步行方向指引找到车辆泊车位。

捷豹尊享救援——如果车辆抛锚，只要您按下车顶控制台上的按钮或通过InControl 智能驭领 远程遥控智能手机应用内的救援操作界面，就可以直接呼叫捷豹道路救援团队。

SOS紧急呼叫——如果发生更严重的事故，SOS紧急呼叫会将您自动连接到紧急响应团队，他们将通知紧急救援服务团队到达您的位置。

*InControl 智能驭领 远程遥控包含定购服务，可在捷豹经销商指定的初始期限后延长定购，但可能需要征收一定费用。

我们已推出InControl 智能驭领系统，本文描述的特定功能可能为选装功能，具体供应情况依市场而定。请联系当地捷豹授权经销商，了解您所在国家/地区的供应情况和完整条款。

某些功能需要使用有相应数据协议且匹配的SIM卡，而且需要在当地捷豹经销商指定的初始期限后继续定购。

我们无法保证在所有位置均有移动连接信号。驾驶员应仅在首先确保自身安全的情况下，才能使用所有车载功能。驾驶员必须确保始终掌控车辆。

需要从Apple/Play Store下载InControl 智能驭领 应用。

标准配置

InControl 智能驭领 尊享导航

通过InControl 智能驭领 尊享导航，您可以保存您常用的地理位置，使用捏合缩放手势进行简单的地图搜索，并查看您所选择的2D或3D地图。InControl 智能驭领 尊享导航综合考量沿途地势、限速等各种因素后，能在地图上为您显示各种驾驶模式下的详尽续航里程。

InControl 智能驭领 尊享连接套件¹

InControl 智能驭领 尊享连接包含多项智能设置、InControl 智能驭领 4G Wi-Fi和InControl 智能驭领 尊享服务。通过该连接套件的各项功能，您和乘客可以在享受旅程的同时与外界保持畅通互联，提升您在车内和车外的用车体验。

智能设置

智能设置综合众多功能，提供真正个性化体验，避免驾驶员分心。

个人资料——系统会自动识别使用各自钥匙和手机的每位驾驶员，并记住其在个人资料中保存的多项设置。系统能选择您偏爱的座椅和后视镜位置，以及在行程开始时要播放的媒体内容。

学习能力——凭借“学习”功能，智能设置还会根据您的习惯、走过的路线和当前温度，学习和自动设置您的偏好，例如早上通勤时您是喜欢加热方向盘还是加热座椅²。

InControl 智能驭领4G Wi-Fi

InControl 智能驭领4G Wi-Fi为车辆提供互联网连接，最多可同时连接车内八台无线设备。车内乘客在旅途中可通过车载无线网络浏览网页、工作、更新社交媒体信息，畅享娱乐功能。

InControl 智能驭领 尊享服务³

实时交通信息⁴——使用实时交通数据反馈信息，准确描述至您目的地途中的交通状况。

在线搜索——无论身在何处，您都可以实时搜索周边地区，发现您感兴趣的地点。该系统会访问目的地相关专业信息、当地旅行贴士和在线旅行点评等。

路线规划及门到门路线规划——您可在出发之前使用路线规划应用或在线页面，实现搜索、保存当前地址或设置目的地等功能。该应用程序通过云技术将您的目的地自动发送至车辆导航显示屏。抵达停车场后，您或许还是不知道如何抵达最终目的地。走到车外，InControl 智能驭领 尊享导航系统会将导航任务自动交接给智能手机上的路线规划应用，引导您搭乘公共交通或步行至最终目的地。该应用将跟踪您走的每一步，直至您抵达最终目的地。

泊车服务——当您接近目的地时，该功能为您发送附近停车场及停车位信息。只需单击您喜欢的停车场，车载导航系统就能添加该停车场并更新行驶路线。

在途路线规划——在您前往目的地途中，系统将监测实时交通状况，并将该时间段的典型交通模式纳入考量，及时为您提供前往目的地的最佳路线建议。

智能手机套件

智能手机套件让您可以通过触控屏安全连接智能手机。智能手机套件采用捷豹InControl 智能驭领 应用技术，在使用USB线与智能手机完成连接后，您就可以通过触控屏来控制安卓或苹果智能手机上专为车辆优化而开发的各种应用，比如通讯录、日历及音乐播放器等。

¹某些功能需要带数据传输协议且相匹配的SIM卡。

²如已选配可加热方向盘及可加热座椅。

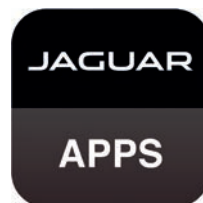
³InControl 智能驭领 尊享服务和智能手机套件中的功能可能随市场不同而有所差异。请咨询当地捷豹授权经销商，了解更多信息。

⁴由第三方提供应用。

需要从Apple/Play Store下载InControl 智能驭领 应用。

Bluetooth®字标与徽标为Bluetooth SIG, Inc.所有，捷豹已获得使用这些标志的授权。iPhone®是Apple Inc.在美国及其他国家/地区的注册商标。

请确保向当地捷豹授权经销商核实iPhone兼容性。



JAGUAR



Contacts



Calendar



Music



Memo



驾驶辅助

使驾驶更轻松

为了应对城市交通及高速公路驾驶，增强您和乘客的人身安全，我们以标配、选装或选装包的形式，为您提供多种创新的驾驶辅助配置。不管选择哪些配置，您都会发现每一项配置的设计和制造初衷，都是为了让您尽享智能安全的驾驶体验。

标准配置

碰撞预防紧急制动有助于防止与其他车辆、自行车或行人发生碰撞。在车辆行驶时，如果检测到前方存在潜在的碰撞危险，该系统会显示一条警告信息，让驾驶员有时间采取制动措施来避免碰撞。车辆前部的摄像头按车辆行驶速度分别可监测以下碰撞风险：5至80公里/小时监测车辆正面碰撞风险、5至60公里/小时监测行人碰撞风险、20至60公里/小时监测自行车碰撞风险。如果仍存在碰撞可能而驾驶员未采取有效制动措施，该系统将主动实施制动，降低潜在碰撞的危害程度。

带限速器的定速巡航系统使驾驶员无需持续脚踩油门踏板，就能保持当前车速，帮助驾驶员减轻疲劳感。此外，限速器还允许驾驶员预设最高车速，车辆在行驶过程中将不会超过该速度。驾驶员可根据需要选择打开或关闭这一功能。

驾驶员疲劳监测系统通过监测转向操作、制动和油门踏板活动，检测驾驶员是否感到疲劳，并在第一时间发出休息提醒。

车道保持辅助系统会监测车辆是否无意间偏离了车道，并轻轻使其复位。

交通标志智能识别系统让您充分了解当前路况，并在仪表盘的醒目位置上清晰显示出限速及禁止超车等交通标志。

自适应限速器根据交通标志智能识别系统的信息，利用定速巡航系统来相应调节车速。

后泊车影像可显著改善倒车时的能见度。触控屏会显示代表车辆外部轮廓的静态直线以及叠加在倒车影像上的预测路径，使您泊车更便捷。

¹包含于SE车型标准规格套件内，也可单独选配。 ²仅在选配自动防眩目、电动折叠车外后视镜时提供。

驾驶员应仅在首先确保自身安全的情况下，才能使用所有车载功能。驾驶员必须确保始终掌控车辆。



自适应定速巡航系统，集成一键启停功能



盲点辅助

泊车辅助套件

I-PACE 标配泊车辅助套件，帮助您驶入/驶离狭窄泊位，并安全汇入车流。即使有建筑或其他车辆遮挡住视线，该泊车辅助系统也能助您行驶自如。特性：

智能泊车辅助帮助您轻松操控车辆驶入合适的位置，让平行和垂直泊车变得更轻松便捷。选择前进挡或倒挡后，您只需脚踏制动或油门踏板，控制车速即可。汽车将自动完成转向直至完成泊车。整个过程配备影像和声音提醒。智能泊车辅助功能还能帮助您驶离车位，让泊车毫无压力。

360°泊车雷达让您在狭窄的空间内也能信心十足地操控车辆。在选择倒挡时，车辆周围的传感器会自动激活，或可以手动激活，同时触控屏中会显示车辆的俯视图。泊车过程中，触控屏和音频反馈会指示与物体的接近程度。

倒车广角侦测在您倒挡驶离车位时尤为重要。如果有车辆、行人或其他危险物品从您车辆两侧接近，该系统会向您发出警报。它会向您发送听觉和视觉警报，让您即使视线受阻，也会知道有危险靠近。

后排开门警示提醒从后车门离开的乘客有车辆、自行车或其他危险接近。当检测到即将发生的危险时，后门警示灯将闪烁。如果可以安全开车门，警示灯会立即熄灭。

选装包

驾驶辅助套件¹

让每段旅程更安全、更轻松。该驾驶辅助套件包括：

自适应定速巡航系统集成一键启停功能，当您在高速公路或交通拥堵路段驾驶时，可自动减慢车速或停车，让车辆与前车始终保持安全距离。它会根据正前方车辆的速度动态调节车辆速度并保持安全距离。交通拥堵疏散后，自适应定速巡航系统将自动恢复车速，继续与前车保持安全距离行驶。该系统可在车速20公里/小时及以上时激活，激活后可运行在0-200公里/小时车速范围内。

高速碰撞预防紧急制动会在检测到车辆前方与另一辆车有正面碰撞可能时，显示前方碰撞警示，提醒驾驶员采取制动措施。如果监测到驾驶员未及时采取制动措施，车辆会主动制动，降低潜在碰撞的严重程度。车速为10至160公里/小时，高速碰撞预防紧急制动有效。

盲点辅助²有助于避免碰撞。在您开始变换车道时，如果车辆检测到有另一辆车在您的盲点内，相应外后视镜上会亮起警报灯并计算转向扭矩，自动引导您避开正接近的车辆。

选装包

全方位驾驶辅助套件

选配的全方位驾驶辅助套件¹可提供驾驶辅助套件（参见第27页）所包含的多种驾驶员辅助功能及360°全方位车身影像系统²。它还包含新的自适应定速巡航，集成转向辅助功能。该项新技术令您在高速公路上和交通拥堵路段上驾驶时，获得更轻松、更舒适的体验。该系统通过对车辆转向、加速、制动进行轻微调节，使车辆重回车道中央，同时仍与前车保持安全距离。适度的转向介入确保您无需多费力即可使车辆保持在车道中间。

¹包含于HSE车型标准规格套件内，也可单独选配。

²选配功能。仅在选配自动防眩目、电动折叠车外后视镜时提供。

图示车型：I-PACE First Edition，科里斯灰，配备选装配置





自适应定速巡航集成转向辅助功能可在20公里/小时及以上的车速时激活，激活后可在0-180公里/小时车速范围内保持运行。按下定速巡航“设置”按钮，该系统就会开始工作。摄像头和雷达相互配合，跟踪周围车辆和前方车道，让车辆保持在车道中央，并根据前方路况适度调节车速。如果前车速度减慢甚至静止，该功能会自动减慢车速，必要时会停车，如果车辆静止时间少于三秒，系统会自动恢复车速，助您在繁忙车流中，轻松镇定驾驶。

自适应定速巡航集成转向辅助功能可辅助您驾驶，您只要将双手放在方向盘上，系统就会根据其预测到的前方路况协助您转向、制动和加速。如果双手离开方向盘，车辆将发出报警。如果您不理睬报警，系统会禁用转向辅助功能，但自适应定速巡航依然激活。



前向摄像头120米



前向雷达160米

能效科技

流线型设计

I-PACE采用流线型设计，风阻系数低至0.29Cd，充分提升空气动力效率，尽量延长续航里程。向内弯曲的前格栅设计，通过引导气流穿过发动机舱盖上的U型通风口，进一步提升空气动力表现。纤细的扰流板和隐藏式车门把手让气流可以更为顺畅地流经车身。侧裙经空气动力学优化，兼具时尚外形与功能性，让气流更高效地通过车轮。在车尾，方形尾角优化了空气动力学性能，有助于空气利落高效地抽离车身，尽量减小压差，避免产生拖曳效应。

高效电动机

I-PACE能够高效利用电池电能，从而实现了强劲的性能表现和出色的续航里程。I-PACE电动机效率高达97%，而功率相当的内燃机效率一般仅有30-40%。

主动式格栅叶片

为了在电池冷却与空气动力设计之间达到合理平衡，I-PACE采用主动式格栅叶片，系统会在必要时打开主动式格栅叶片来冷却电池，不用时则关闭，令空气更顺畅流经车身。

节能环保模式

节能环保模式有助于在长途驾驶中延长I-PACE续航里程。该模式通过修改车辆各项设置以减少能耗，并在信息中心显示“驾驶风格评分”，鼓励您采取更高效的驾驶风格。节能环保模式对座舱温控、空气循环量和其他诸多车辆功能做出细微改动。如果需要，驾驶员可通过对每项功能的常规操作或菜单设置，跳过节能环保模式此前的更改。

主动空气悬架系统

为改善空气动力学性能和续航里程，车速超过105公里/小时时，I-PACE选配的主动空气悬架系统会将车身高度降低10毫米。参见第17页，了解详细信息。

增强版制动能量回收系统

只要驾驶员抬起油门踏板，电动机中的增强版制动能量回收系统就可以将动能高效地转化成电能，为电池充电。使用捷豹驾驶控制系统（电子换挡旋钮），选择合适的驾驶模式，可以提升制动能量回收功率，回收功率越大，车辆减速幅度就越大。这意味着不用踩制动踏板，也能实现车辆制动；只需控制油门踏板，就能在繁忙车流中控制好车速，从而让驾驶变得轻松简单。

热泵

I-PACE高效热泵可充分延长电动汽车实际续航里程，还不会影响乘客舒适性。热泵的能效显著高于传统的汽车加热系统。它会收集外部空气中的和产生自I-PACE电子元件的热能。然后使用收集的热能将热泵中的特殊液体转化为气体，从而让车内温度升高。然后，通过暖通系统将热量传输到座舱内来加热座舱，保证即使在冰天雪地的冬季，您也能自在取暖，从而减少对车辆电池的电力需求，充分延长续航里程。

根据欧盟立法，由制造商提供欧盟官方测试数据。仅用于对比。根据驾驶和环境变量，真实数据和电动汽车总体性能数据可能会有差异。

图示车型：I-PACE First Edition，科里斯灰，配备选装配置



智能安全

安全与防盗

I-PACE拥有丰富的安全配置，不仅可以保护您和乘客的安全，还有助于主动预防事故发生，确保安全性。不惧恶劣气候与复杂环境，全轮驱动(AWD)系统均能保持稳健可靠的抓地表现，为您一路保驾护航（参见第17页，了解详细信息）。

动态稳定控制系统(DSC)实时监测I-PACE动态习性并进行干预，优化车辆行驶的稳定性。动态稳定控制系统通过降低电动机扭矩，或者制动相应车轮来调整车辆前进方向，矫正转向不足或转向过度的问题。

电子牵引力控制系统(ETC)通过控制车轮打滑来优化牵引力和稳定性。电子牵引力控制系统(ETC)减小传递至打滑车轮的扭矩，同时在必要时对该车轮施加制动，以获得更佳车辆牵引力。

电动机阻力矩控制系统减少在湿滑路况下、因电动机制动能量回收过强引起车胎抱死的几率。该系统酌情为驱动轮增加合适的扭矩。

坡道启动辅助可在上坡启动车辆时，防止车辆向后溜车。

侧倾稳定控制系统(RSC)与动态稳定控制系统(DSC)系统集成，可降低车辆侧翻的可能性，同时提高转向时绕开障碍物的敏捷性和相关能力。它可以监控车辆动态与转向扭矩，防范潜在侧翻风险。当系统监测到侧翻危险时，会向外侧前轮施加制动力，减少引起翻滚的离心力。

电子紧急制动辅助系统(EBA)可以判断您快速施加的制动力是否足以实现制动。然后它会通过ABS压力泵增加制动力，确保您能及时停车。为帮助降低碰撞危险，紧急制动灯系统在紧急制动过程中自动激活危险警告灯。

碰撞预防紧急制动会在监测到有潜在正面碰撞危险时，发出前向碰撞声音报警。随即提供视觉警告。如果您没有采取任何制动措施，系统会自动制动，帮助降低潜在碰撞的严重程度。参见第26页，了解详细信息。

防抱死制动系统(ABS)使车辆能维持与路面的附着摩擦力，进行制动同时又能防止车轮抱死，从而保持车辆的转向能力。该系统有助于缩短制动距离。

电子制动力分配系统(EBD)自动改变施加到各车桥的制动力，充分减小制动距离，同时仍维持行驶稳定性和车辆转向能力。

I-PACE标配全LED大灯。LED更为高效，产生的光束接近日间光照效果，降低夜间驾车的疲劳感。I-PACE还配备前大灯及标志性日间行车灯。在低速行驶时，选配的静态转弯照明灯会照亮入弯区域。前大灯远光辅助功能(AHBA)会自动降低主光束光照强度，避免给对向来车驾驶员造成目眩。您可选配矩阵式LED大灯，其自适应远光系统能提升多种路况下的能见度。动态方向指示灯能帮助其他道路使用者尽快识别您的行进方向，可与选配的矩阵式全LED大灯兼容。

可展开式行人安全系统

在发生碰撞前，前保险杠内装配的先进传感器会分辨碰撞对象是行人还是其他物体。如果是行人，传感器随后会激活可展开式行人安全系统，提供缓冲区以减轻对行人的碰撞伤害。

外部声音系统(ESS)

I-PACE在低速行驶时，电动动力总成几乎无声响，因此，车速在20公里/小时以下时，系统将发出外部声学信号让行人注意到有车辆通过，提升安全性。



ISOFIX与安全气囊

为提高安全性，后排座椅两侧装有可固定儿童座椅的两个ISOFIX固定点，标配六个安全气囊，其中包括驾驶员和乘客安全气囊、侧面安全气帘、胸部气囊等。

充电/电池系统

充电时，车辆无法挂前进挡，而且12.3"全尺寸TFT虚拟仪表盘上会显示相关警告信息。

安全舱

I-PACE利用铝和钢，在乘员和电池周围制成高刚性框架，充分保护乘员安全。

实用性 细致入微

纯电气架构为I-PACE带来有利的空间布局，使捷豹工程师能充分发挥创意，打造出兼具前瞻性和实用性的储物和乘客空间。I-PACE无需预留内燃机的安装空间，捷豹设计师在保证前排驾驶座椅空间依然充裕的前提下，将前排座舱整体前移。这大大增加了前后排座椅之间的距离，使后排乘客有更大的腿部、膝部空间，乘坐更宽敞舒适。后排座椅后面有656升的超大后备箱，长度达967毫米。



I-PACE的电动机与车桥融为一体，无需传统的传动轴通道，这在前排中央扶手下方创造出多达10.5升的储物空间。纯电气架构让车内地板无多余凸起，坐在后排座椅中间的乘客也有充足腿部空间。在后排座椅下方还设有一个尺寸几乎与它等宽的储物箱，存取物品十分便捷。电动机不需要传统变速箱，中控台由此省出的空间可便捷收纳手机和钥匙等零碎物品。如果需要更多空间，两侧前门上较深的储物空间可存放许多物品。同时，I-PACE前行李箱还能提供27升额外储物空间，进一步提升I-PACE的载物能力。



I-PACE提供许多便捷接口，方便您连接智能手机、平板电脑或其他数码设备。5"触控屏下方有两个USB接口。中控台内有一个12V电源接口和两个USB接口，用于充电；而中控台后侧标配两个USB接口和一个12V电源接口，便于后排乘客使用。后备箱有一个12V电源接口，让充电更便捷。



可选配智能钥匙手环，让用车更加便捷。佩戴后，可将车钥匙安全存放在车内，尽情去参加您喜爱的活动。智能钥匙手环可方便地戴在手腕上，其腕带坚韧耐用且防水，您可以尽情享受自行车、游泳等运动乐趣。只需将智能钥匙手环在尾门Jaguar徽标的字母“J”上轻靠一下，就能锁定或解锁车辆，同时禁用或重新启用传统车钥匙。如果手上拎满物品，选配感应式尾门*后，您只需把脚伸向I-PACE后保险杠下方，就能打开或关闭尾门。

*包含于HSE车型标准规格套件内。

根据欧盟立法，由制造商提供欧盟官方测试数据。仅用于对比。根据驾驶和环境变量，真实数据和电动汽车总体性能数据可能会有差异。

图示车型：I-PACE First Edition，科里斯灰，配备选装配置



656升*



975升*



1,134升*



1,463升*

如需选购捷豹行李箱和精装附件，打造时尚出行风范，请访问www.jaguar.com.cn/branded-goods/index.html

参数配置

FIRST EDITION

I-PACE First Edition 仅限时提供，其配置灵感源自 I-PACE 概念车，其中包含光子红车身漆*、20" 5辐科技灰抛光饰面铝合金轮毂等多处设计细节。高规格外观配置包括矩阵式全LED大灯，带捷豹标志性LED日间行车灯。

内饰有多种配色方案可选，包括黑檀木色或浅牡蛎色，还提供专属高级绒面皮革触感顶篷，亮光炭灰First Edition饰板、脚垫和带First Edition徽标的金属迎宾踏板。

I-PACE First Edition除了配备I-PACE HSE车型（参见第40和41页）提供的所有功能外，还标配以下配置：

外观配置

• 可加热前风挡玻璃 • 可加热前风挡清洗喷嘴 • 亮光黑侧窗饰框 • 20" 5辐科技灰抛光饰面铝合金轮毂-样式5070

内部配置

• 迎宾饰板带First Edition徽标 • 18向前排空调座椅（带记忆功能），可加热后排座椅 • 高级绒面皮革触感顶篷 • 亮光炭灰First Edition饰板 • 脚垫 • 方向盘加热功能 • 四温区独立自动空调 • 用户可调节车内氛围灯 • 抬头显示系统 • 智能钥匙手环

*光子红车漆是I-PACE First Edition专属，仅限时供应。此外，I-PACE First Edition还提供圣托里尼黑和科里斯灰两种车漆色。上述所有配置为I-PACE First Edition专属配置，可能会作为选配功能在未来车型年款中提供。



FIRST EDITION
CRAFTED BY JAGUAR



您的车型

 登录jaguar.com.cn, 定制您的I-PACE



捷豹I-PACE S标准配置

外观配置

全LED前大灯
自动前大灯
3 闪变道指示灯
LED尾灯
后雾灯
前大灯自动高度调节
大灯延迟关闭
亮黑色前保险杠下部装饰
车身同色外后视镜盖
黑色车门装饰
镀铬侧窗饰框
亮黑色前保险杠下部装饰
固定式全景天窗
尾门扰流板
加热型车门后视镜，带接近照明灯
隐藏式车门把手
隔音前风挡玻璃
光照衰减前风挡玻璃
雨量感应式雨刷
可加热后风挡玻璃
后排隐私玻璃

车轮与轮毂

20" 6辐铝合金轮毂-样式6007
轮胎修复系统
胎压监测系统(TPMS)
非全尺寸备胎

内部配置

免钥匙启动
双温区自动空调
车内氛围灯
自动防眩目内后视镜
遮阳板带可照明化妆镜
顶置照明控制台
LED后排阅读灯
前排太阳眼镜盒
固定式前排扶手，带储物箱
前后杯托
第二排座椅下方储物箱
后排扶手
空气质量感应

座椅和内饰

Luxtec运动座椅
前排座椅8向调节，带电动椅背角度调节
多功能软细纹真皮方向盘
浅牡蛎色Morzine顶篷
金属迎宾踏板，带Jaguar标识
第二排座椅可6/4折叠

动态驾驭

全轮驱动(AWD)
全路况自适应控制系统(ASPC)
坡道起步辅助
捷豹驾驶控制系统
车速感应式电子助力转向系统(EPAS)
开放式差速器及扭矩矢量分配制动系统
动态稳定控制系统

标准悬架

电子驻车制动(EPB)
起步防滑辅助
增强版制动能量回收系统
主动式格栅叶片

便利性配置

前排储物箱
捷豹智能钥匙系统带免钥匙进入
泊车加热功能
可锁式手套箱
后备箱行李压紧带
后备箱行李钩
吸烟套件
离子空气净化器

信息娱乐系统

InControl 智能驭领 双屏尊享触控
12.3" 全尺寸TFT虚拟显示仪表
InControl 智能驭领 尊享导航
InControl 智能驭领 尊享连接套件
InControl 智能驭领 应用
InControl 智能驭领 远程遥控
Meridian™音响系统
AM/FM收音机
动态音量控制
蓝牙连接
语音控制
电源插座-2x12伏，6xUSB

驾驶辅助

碰撞预防紧急制动
定速巡航系统
驾驶员疲劳监测系统
交通标志智能识别系统和自适应限速器
车道保持辅助

后摄像头

泊车辅助套件包括：360°泊车雷达、倒车广角侦测、后排开门警示及智能泊车辅助

充电和安全

7千瓦交流电壁挂式充电器
7千瓦单相车载充电器
多功能充电电缆
定时充电
紧急制动辅助系统(EBA)
总计 6 个气囊（前排正面、侧面安全气囊，前、后排头部安全气囊）
车辆防盗报警
电控儿童锁
安全带未系警示

选择规格套件

 登录jaguar.com.cn, 定制您的I-PACE

S



SE



HSE



S

SE

HSE

轮毂

20" 6辐铝合金轮毂-样式6007

20" 6辐铝合金轮毂-样式6007

20" 5辐钻石切割铝合金轮毂-样式5068

外部照明系统

全LED前大灯

全LED大灯带标志性日间行车灯
大灯清洗装置矩阵式全LED大灯带标志性日间行车灯
大灯清洗装置

便利性配置

手动尾门
加热型车门后视镜，带接近照明灯电动尾门
外后视镜电动调节、折叠、加热、自动防眩目和记忆功能，并集成照地灯感应式尾门
外后视镜电动调节、折叠、加热、自动防眩目和记忆功能，并集成照地灯

座椅

Luxtec运动座椅
前排座椅8向调节，带电动椅背角度调节高档纹理真皮运动座椅
前排座椅10向调节带记忆功能豪华温莎真皮运动座椅
前排空调座椅18向调节带记忆功能，后排可加热座椅

信息娱乐系统

InControl 智能驭领 双屏尊享触控
12.3" 全尺寸TFT虚拟显示仪表
Meridian™音响系统
InControl 智能驭领 尊享导航
InControl 智能驭领 尊享连接套件
InControl 智能驭领 应用
InControl 智能驭领 远程遥控InControl 智能驭领 双屏尊享触控
12.3" 全尺寸TFT虚拟显示仪表
Meridian™音响系统
InControl 智能驭领 尊享导航
InControl 智能驭领 尊享连接套件
InControl 智能驭领 应用
InControl 智能驭领 远程遥控InControl 智能驭领 双屏尊享触控
12.3" 全尺寸TFT虚拟显示仪表
Meridian™ 高级音响系统
InControl 智能驭领 尊享导航
InControl 智能驭领 尊享连接套件
InControl 智能驭领 应用
InControl 智能驭领 远程遥控

驾驶辅助

碰撞预防紧急制动
交通标志智能识别系统和自适应限速器
驾驶员疲劳监测系统
后摄像头
定速巡航系统
泊车辅助套件包括：360°泊车雷达、倒车广角侦测、后排开门警示及智能泊车辅助碰撞预防紧急制动
交通标志智能识别系统和自适应限速器
驾驶员疲劳监测系统
后摄像头
泊车辅助套件包括：360°泊车雷达、倒车广角侦测、后排开门警示及智能泊车辅助
驾驶辅助套件包括：自适应定速巡航系统，集成一键启停功能；高速碰撞预防紧急制动；盲点辅助碰撞预防紧急制动
交通标志智能识别系统和自适应限速器
驾驶员疲劳监测系统
泊车辅助套件包括：360°泊车雷达、倒车广角侦测、后排开门警示及智能泊车辅助
全方位驾驶辅助套件包括：自适应定速巡航，集成转向辅助功能；高速碰撞预防紧急制动；360°全方位车身影像系统；盲点辅助

配置您的I-PACE

选择外观

您可以在这里亲自打造您专属的I-PACE。选择适合您的车身颜色、车顶颜色及选装套件，然后选择相搭配的轮毂。

 登录jaguar.com.cn，定制您的I-PACE

选择车顶



车身同色车顶



撞色车顶-黑色¹

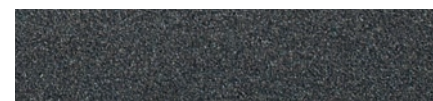


固定式全景天窗

选择车身颜色



光子红²



科里斯灰



玉龙雪山白



特雷维索灰



富士白



印度河银



水晶蓝



法拉隆黑 (珍珠光泽)



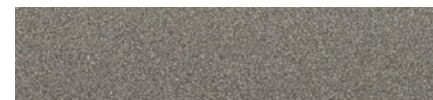
圣托里尼黑



中国红



纳尔维克黑



硅谷银

¹不适用于配备固定式全景天窗的车型 ²光子红为First Edition专属配色，仅限时供应（参见第36页）。

选配功能可能会影响车辆效能，且定价由当地税收政策而定。请在jaguar.com.cn进行配置，或联系当地捷豹授权经销商核实。

选择轮毂



20" 6辐铝合金轮毂-样式6007



20" 6辐钻石切割铝合金轮毂-样式6007



20" 5辐钻石切割铝合金轮毂-样式5068



20" 5辐黑色效果铝合金轮毂-样式5068



20" 5辐科技灰高光铝合金轮毂-样式5070

选择套件



碳纤维外观套件

以碳纤维工艺装饰细节展现捷豹I-PACE高性能特性。该套件包括碳纤维格栅和碳纤维后视镜罩。



黑色外观套件

采用亮光黑配置，营造备受瞩目的外观，令I-PACE尽显低调奢华。该套件包括亮光黑侧窗饰边，及亮光黑格栅带亮光黑饰边。

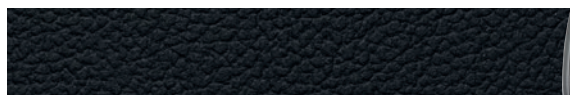
选择内饰

量身定制个人专属内饰风格，选定理想座椅，选择饰面纹理和颜色搭配，打造专属于您的I-PACE。

 登录jaguar.com.cn，定制您的I-PACE

选择座椅风格和材质

运动座椅



Luxtec



高档纹理真皮座椅



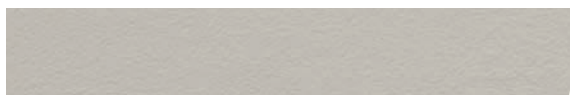
温莎豪华真皮座椅



豪华织物座椅



性能座椅



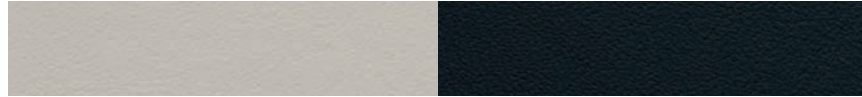
温莎豪华真皮座椅



选择内饰颜色



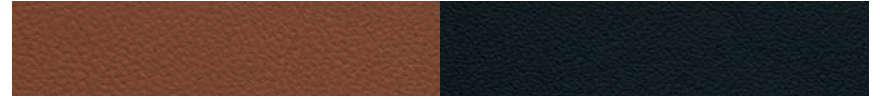
黑檀木色/黑檀木色



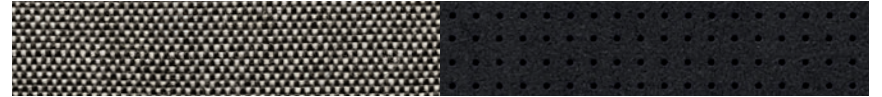
浅牡蛎色/黑檀木色



火星红/黑檀木色

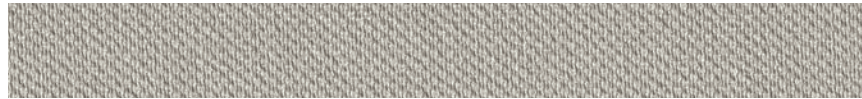


锡耶纳棕/黑檀木色



斑纹灰/黑檀木色豪华织物

选择顶篷



浅牡蛎色Morzine



浅牡蛎色绒面皮革



黑檀木色Morzine



黑檀木色绒面皮革

选择饰面



亮光黑色饰板



亮光炭灰色饰板



压花铝制装饰



编织碳纤维铝制装饰

选择选装件和捷豹原装附件

您可在订购时选择选装件，并在捷豹经销商交车前后装配捷豹原装系列精装附件，打造真正量身定制的I-PACE。



登录jaguar.com.cn，定制您的I-PACE

选择外观选装件和捷豹原装附件



矩阵式全LED大灯带标志性日间行车灯



捷豹前格栅发光徽标



360°全方位车身影像系统



车尾安装的自行车架



车顶横杆



碳纤维后视镜罩

选装件 (工厂安装) - 订购时

- 全LED大灯带日间行车灯
- 矩阵式LED大灯带标志性日间行车灯
- 外后视镜电动调节、折叠、加热、自动防眩目和记忆功能，并集成照地灯
- 镀铬侧窗饰框
- 亮光黑侧窗饰框
- 电动尾门
- 电动感应式尾门 (参见第34页)
- 驾驶辅助套件 (参见第27页)
- 全方位驾驶辅助套件 (参见第28页)
- 360°全方位车身影像系统 (参见第28页)
- 抬头显示系统 (参见第21页)
- 主动空气悬架系统 (参见第17页)
- 自适应动态系统 (参见第17页)
- 全路况反馈系统(AdSR) (参见第17页)

捷豹原装附件-经销商安装

- 车尾安装自行车架
- 车顶横杆
- 水上运动装备架
- 雪橇/滑雪板支架
- 碳纤维格栅
- 碳纤维后视镜罩
- 碳纤维车轮中心徽标
- 照明式车前格栅JAGUAR徽标
- 挡泥板

选择内饰选装件和捷豹原装附件



用户可调节车内氛围灯



橡胶脚垫



四温区独立自动空调



通用挂钩



儿童安全座椅



iPhone® 充电卡座

选装件 (工厂安装) -订购时

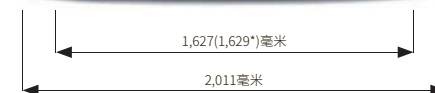
- 带照明功能的迎宾踏板, 带 JAGUAR 标识
- 用户可调节车内氛围灯 (参见第13页)
- Meridian™ 高级音响系统 (825瓦) (参见第21页)
- 方向盘加热功能
- 四温区独立自动空调
- 百度CarLife
- iCall

捷豹原装附件-经销商安装

- 高级脚垫
- 橡胶脚垫
- 行李箱分隔网
- 行李箱高级地毯垫
- 行李箱固定套件
- 行李箱橡胶垫
- 行李箱可折叠收纳箱
- 运动型踏板罩
- iPhone® 充电卡座
- 可拆卸式固定支架
- 可拆卸式衣帽架
- 通用挂钩
- 儿童安全座椅
- 带脚垫宠物套件包括: 行李箱分隔网和行李箱橡胶垫
- 带托盘宠物套件包括: 行李箱分隔网和行李箱可折叠收纳箱

技术参数

登录 jaguar.com.cn, 定制您的I-PACE



车高

带车顶天线时高1,565 (1,558*)毫米

头部空间

配备

固定式全景天窗时的最大前排头部空间为1,013毫米

后排头部空间968毫米

腿部空间

前排最大腿部空间1,040毫米

后排最大腿部空间890毫米

后备箱容积

后排座椅直立时

高度732毫米，宽度1,244毫米

后备箱容积656 (638*)升

轮拱之间的后备箱宽度1,060毫米

地板长度967毫米

后排座椅折叠时

高度732毫米，宽度1,244毫米

后备箱容积1,463 (1,445*)升

轮拱之间的后备箱宽度1,060毫米

地板长度1,797毫米

转弯直径

路缘到路缘11.98米

方向盘左右打死圈数2.52圈

动力总成系统		EV400
功率		400PS
驱动		全轮驱动
制动系统		
前轮类型		通风盘式
前轮直径 (毫米)		350
后轮类型		通风盘式
后轮直径 (毫米)		325
驻车制动器		电动驻车制动器 (EPB) 集成于制动卡钳中
重量** (千克)		
重量起始值		2,148 (2,208*)
车辆总重		2,670
最大前轴荷		1,320
最大后轴荷		1,450
车顶载重 (千克)		
最大车顶载重 (包括车顶行李架重量)		75
性能		
续航里程		高达456公里***
二氧化碳排放量		0克二氧化碳/公里
最高车速		200公里/小时
加速		0-100公里/小时加速4.8秒

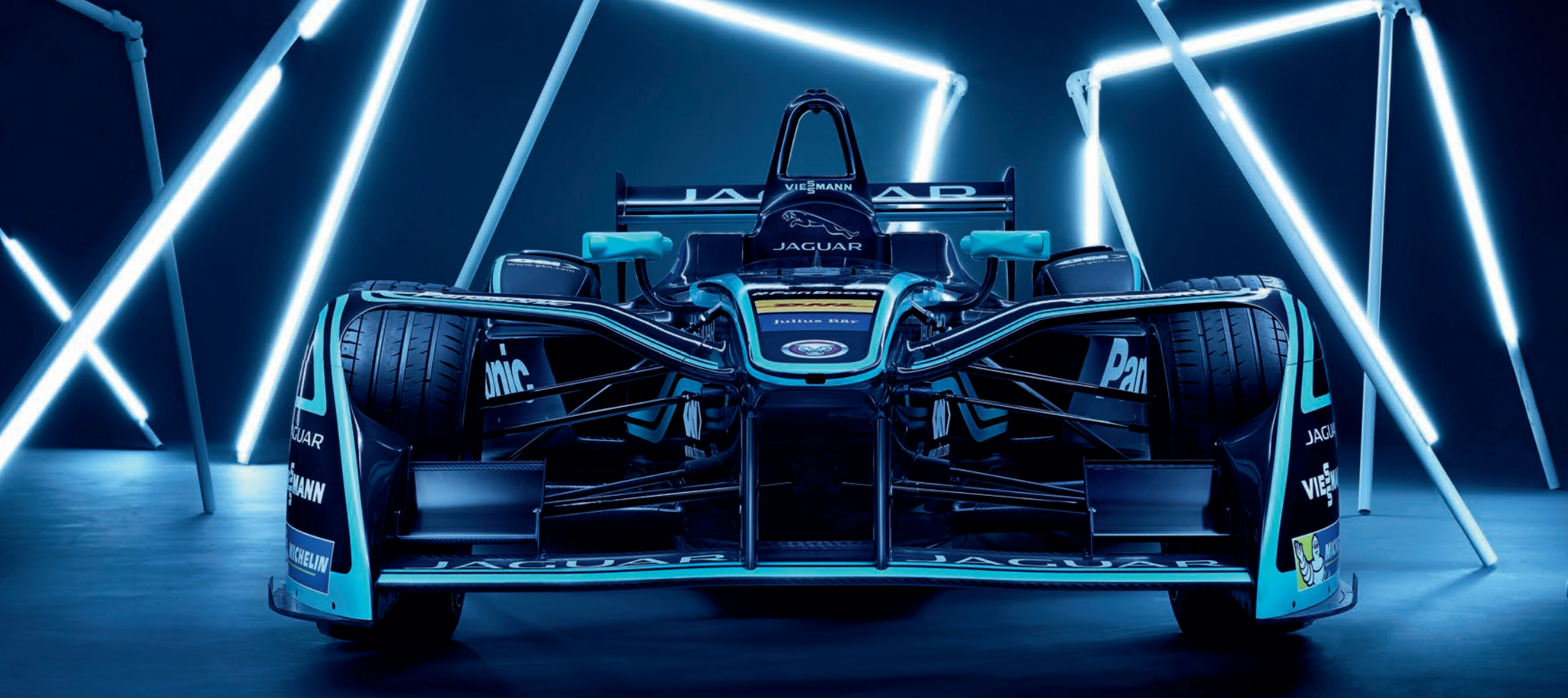
*数据适用于配备空气悬架的车型。

** 上述的车辆重量数据为标准规格。增装设备会增加车辆的重量。

***NEDC: New European Driving Cycle 新欧洲行驶工况测试下为456公里，续航里程数据是[捷豹研发中心/第三方机构]

根据中国现行法规标准要求测试所得，仅供参考，不应当作为作出购买决定的依据。驾驶条件、环境和室外温度等因素将影响续航里程。

根据欧盟立法，由制造商提供欧盟官方测试数据。仅用于对比。根据驾驶和环境变量，真实数据和电动汽车总体性能数据可能会有差异。



捷豹赛车

从勒芒到一级方程式，再到如今的电动方程式赛车和捷豹I-PACE eTROPHY——全球极具挑战性的赛道和锦标赛的千锤百炼令捷豹磨砺出享誉全球的性能、科技与设计。

电动方程式

2016年，捷豹作为高端汽车制造商，勇于人先地加入激动人心的国际汽联电动方程式锦标赛。电动方程式锦标赛在全球各大城市的街头赛道进行，举办地包括香港、巴黎和纽约，为在高性能环境中测试电动车技术创造了理想条件。

从竞争激烈的排位赛到出色撞线，再到风驰电掣的速度和创纪录的圈速，电动方程式锦标赛全程亮点不断，更推进了我们电动动力总成系统的研发。每场比赛都能帮助我们的工程师打造出性能更佳的电动汽车。

访问jaguar.com.cn/jaguar-racing，了解更多信息



捷豹I-PACE eTROPHY

如今，我们在赛车领域更进一步，推出了全球领先的量产纯电动车赛事。捷豹I-PACE eTROPHY将成为国际汽联电动方程式锦标赛的附属赛事，将于相同的周末在相同的城市赛道上举办，并仅采用捷豹I-PACE eTROPHY赛车。

由捷豹特殊车辆运营团队设计、研发和制造的全电动赛车，营造令人全身心投入的激情驾驶体验。捷豹I-PACE eTROPHY让未来的赛手有机会驾驶零排放赛车，在世界舞台上展现个人风采。

访问jaguar.com.cn/electrification/i-pace-etrophy.html，了解更多信息

捷豹世界

选择I-PACE，即是选择加入激动人心的捷豹世界。

赛道日

唯亲身体验，方能感受捷豹赛车基因与运动哲学。捷豹体验活动为您提供丰富而独特的体验契机，带您全方位探索捷豹，充分发掘更多惊喜。参加我们的赛道体验，切身感受捷豹系列车型的传奇性能。

如需了解更多详情，请访问jaguar.co.uk/experience

走进幕后

我们的工厂之旅为您提供了独有的一次机会，亲身体验捷豹车辆从金属板材锻造到最终精细处理的诞生全过程。在我们先进的生产车间里，您将亲眼看到我们技艺精湛的技师与各种精密设备如何流畅协作，完善捷豹引以为傲的车辆。

如需了解更多详情，请访问jaguar.co.uk/experience-jaguar/behind-the-scenes

标志性体验

通过参加捷豹路虎冰面驾驶体验，将您的驾驶技巧提升至新层次。自2017年起，我们在瑞典阿杰洛格提供探险活动，检验并培养您在极端条件下的高性能驾驶技巧。对于捷豹车主和粉丝而言，这是战胜地球上艰险赛道的罕有机遇。探险活动将在捷豹专家的专业指导下进行。我们的驾驶教官个个技艺高超，他们将全程为您提供服务，并时刻准备好向您传授多年驾驶心得。您将在冰面起舞，在令人叹为观止的弯道上漂移，将捷豹的出众潜力发挥得淋漓尽致。

如果您希望参加下次探险，请访问jaguar.co.uk/experience-jaguar/iconic-experiences，了解详情。





捷豹精品系列

捷豹最新推出的时尚精品系列，秉承了品牌对于杰出设计与精湛工艺的孜孜以求，并将造车艺术精髓融入其中。这在我们的服饰系列、高级真皮精品和奢华旅行用品中都有鲜明印证。为颂扬捷豹的非凡历史，致敬捷豹的杰出成就和赛道传奇，我们还提供一系列以此为灵感的、独家定制的礼品与服饰。

如需了解更多信息，请访问我们的天猫商城：<http://jaguarlandrover.tmall.com>，了解更多。

捷豹杂志

这本动感洋溢、富于都市感与现代气息的内部杂志，由先锐设计师及专栏作者所组成的团队精心创作而成。杂志为您揭秘捷豹的幕后故事，并带来涵盖奢侈品、时尚设计、潮流风尚和旅行等众多领域的深度解读。捷豹车主均能获享该杂志三年共六期的赠阅服务。请垂询当地捷豹授权经销商，以确认收到该杂志。





捷豹服务与重要声明

我们提供一系列专属服务和时尚精品，在捷豹世界里，车辆的购买和驾驶都轻松无忧。

原厂配件

捷豹原厂配件的设计、测试和制造均遵循极为严苛的质量、安装和耐用性标准。每个配件均为I-PACE专门制造，以尽可能提升性能并延长使用寿命。

大客户业务

动感而独具格调的捷豹车辆，亦是企业个性和风格的有力表达。我们致力于提供以客户为中心的售后服务，力保每一辆捷豹都能正常运行且保持良好车况，确保它们能以出色的性能和经济高效的方式为企业服务。

敬请访问<https://www.jaguar.com.cn/fleet-and-business/index.html>了解更多信息。

捷豹道路救援

捷豹道路救援为出现紧急情况的车提供救援服务。此类紧急情况涵盖因损坏、事故导致的车辆抛锚，到爆胎等其他轻微故障。无论您在何地发生何种情况，您都可信赖捷豹道路救援服务。

捷豹金融服务

无论是新车还是二手车，无论是个人还是企业客户，我们都有合适的金融方案可供选择。详情请咨询当地捷豹经销商。

保险

I-PACE的关键零部件可获得省时高效、费用合理的保养和维修服务。为了削减维修成本，I-PACE提供具有竞争力的保险服务报价。如需了解令人信服的I-PACE商业案例，敬请联系当地捷豹经销商。

重要说明

本手册制作于2018年3月，当您阅读时产品信息可能已经发生变更。本手册是对相关车辆的总体性介绍，仅供您做初步一般性参考，不应构成您购买车辆决定的基础。我们鼓励您在购车前仔细核验车辆以决定是否购买。您所购买车辆的具体配置、规格以及其它技术指标排他性以您与捷豹授权经销商签订之车辆买卖合同的条款和条件为准。本手册不构成车辆买卖合同的组成部分。尽管手册中已经标明或者没有明确表明，本手册中介绍的配置或者照片中所示的配置可能为选配。您应在购车前详细垂询捷豹授权经销商您所要买的车辆是否具备本宣传手册中介绍的配置或者照片中所示的配置。相关的对比均是基于制造商自己的数据以及本册出版之前所进行的测试。

颜色

印刷版和网络上的颜色仅供演示。捷豹路虎有限公司保留不做任何通知而改变或撤销本手册所展示的颜色（车身颜色以及内饰颜色）的权利。有些颜色可能不会出现在中国市场销售的捷豹路虎汽车上。尽管手册中已经标明或者没有明确表明，本手册中介绍的配置或者照片中所示的配置可能为选配。您应在购车前详细垂询当地捷豹授权经销商您所要购买的车辆是否具备本宣传手册中介绍的配置或者照片中所示的配置。捷豹授权经销商并非捷豹路虎有限公司代理人，绝对无权代替捷豹路虎有限公司进行任何明示或暗示的承诺，亦无权代表捷豹路虎有限公司。

捷豹环境创新

捷豹致力于减少对化石燃料的依赖性、对自然资源的使用以及废物产生量，以推进我们称之为“环境创新”的负责任、可持续的企业发展之路。

搜索“捷豹环境创新”，了解详情。

Meridian是Meridian Audio有限公司的注册商标。

Bluetooth®字标与徽标为Bluetooth SIG, Inc.所有，捷豹路虎公司已获得使用这些标志的授权。iPhone®是Apple Inc.在美国及其他国家/地区的注册商标。车载导航系统必须始终在保证不会影响驾驶员安全驾驶能力和其他道路使用者安全的情况下使用。

封底图示车型：I-PACE First Edition，科里斯灰，配备选装配置

图示车型（左侧）：I-PACE First Edition，科里斯灰，配备选装配置

捷豹路虎有限公司注册地址：Abbey Road, Whitley, Coventry, CV3 4LF, United Kingdom

英格兰注册编号：1672070

jaguar.com.cn

1X5901910000BCNZH01P

