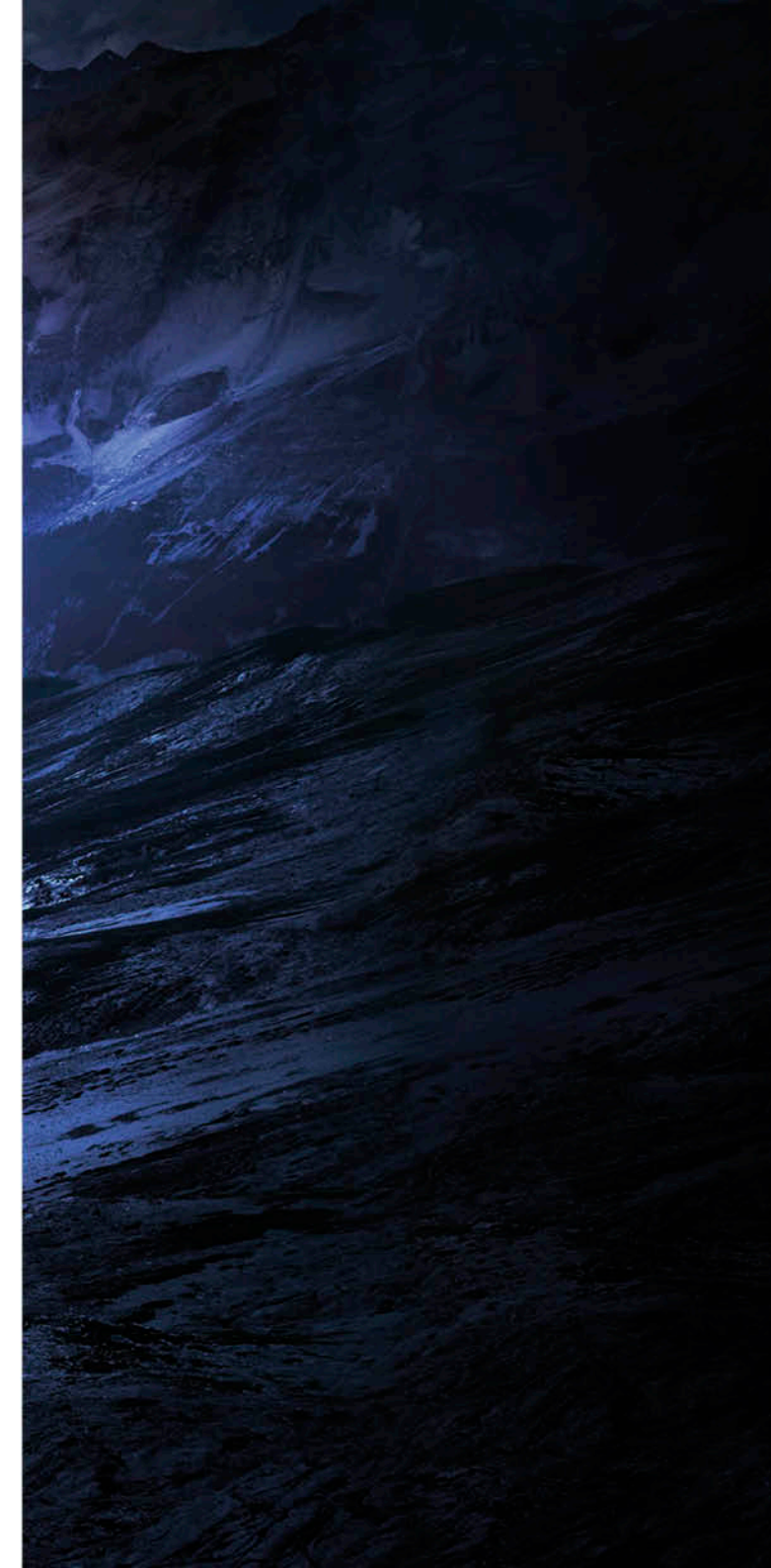


捷豹 XEL



THE ART OF PERFORMANCE





BY APPOINTMENT TO
HM THE QUEEN
MANUFACTURERS OF
MOTOR VEHICLES
JAGUAR LAND ROVER LIMITED
COVENTRY



BY APPOINTMENT TO
HRH THE DUKE OF EDINBURGH
MANUFACTURERS OF
MOTOR VEHICLES
JAGUAR LAND ROVER LIMITED
COVENTRY



BY APPOINTMENT TO
HRH THE PRINCE OF WALES
MANUFACTURERS OF
MOTOR VEHICLES
JAGUAR LAND ROVER LIMITED
COVENTRY



JAGUAR

THE ART OF PERFORMANCE

每天我们致力突破性能极限，为驾驶者提供来自于捷豹的出色性能。我们不断创新、不断设计、不断精研工艺。我们掌握规则，尔后打破规则。挣脱传统的限制，只为走向新的高度。此时，性能即艺术。

捷豹，驭·我所欲。





目录

简介

XEL产品定位	07
XEL产品介绍	08
性能表现	11
豪华座舱	14
科技配置	19

性能

发动机	22
自动变速箱	24
出色的空气动力学	26
轻量化铝质车身架构	29
底盘和悬架	30

驾驶科技

动态驾驶技术	33
全路况自适应控制系统 (ASPC)	34
扭矩矢量分配系统	36
车辆稳定性	37

信息娱乐系统

InControl 智能驭领系统	38
InControl 智能驭领 触控及 InControl 智能驭领 连接	41
InControl 智能驭领 尊享触控	43
音响系统	44

安全与高效

高级驾驶员辅助系统	46
-----------	----

个性化

您的专属选择	48
选择您的发动机	50
选择您的车型	51
选择您的选装件	52
选择您的颜色搭配	58
选择您的轮毂	59
选择您的内饰	60
选择您的捷豹附件	72
技术参数	76
尺寸规格	78

捷豹体验

捷豹体验	80
专业术语解释及重要讯息	82



扫描二维码, 了解捷豹XEL更多车型信息

展示车辆: XEL豪华版车型, 水晶蓝, 配备选装配置
车型规格、配件及提供情况因市场而异。详情请与捷豹当地经销商核实。





产品定位

新英伦锋尚运动轿车

捷豹XEL，承袭捷豹跑车基因，以家族式设计元素及先进科技，演绎注定不同的新英伦格调。

凭借前沿科技，高性能跑车级操控和越级豪华配置，捷豹XEL，重新定义豪华运动轿车。

展示车辆：XEL奢华版车型，水晶蓝，配备选装配置



捷豹XEL，
搭载跑车级性能配置，
燃动令人血脉偾张的驾控快感。

运动基因与设计美学碰撞交融，
演绎出动感流畅的外观造型。

沉浸于前沿的科技锋芒，
或是陶醉在宽绰舒适的剧院式座舱，
新英伦格调，无不精湛呈献。

捷豹XEL，
新英伦锋尚运动轿车，注定不同。

XEL

展示车辆：XEL 奢华版车型，水晶蓝，配备选装配置



XEL





性能表现

轻装上阵，“铝”创新高的性能体验



全铝车身

INGENIUM 2.0升发动机

车身很轻，实力却够重，捷豹深谙全铝制造的工艺和技术，半个多世纪前就将全铝制造应用于赛车。源自先进航空科技的铝质车身结构，成就捷豹XEL骨子里的跑车风范：轻盈灵动却不失坚固，并带来更快的加速、更精准的操控、更短的制动距离和更出色的节油表现。同时留出的重量余地，为豪华内饰和智能科技提供更多配置可能。

捷豹XEL选用Ingenium 2.0升涡轮增压发动机，分别输出200马力和250马力，轻量全铝设计配有智能启停和智能再生充电技术，低耗的同时又能保持强劲的性能。轻踏油门，转速表指针迅速转动，轻盈车身带来的瞬时加速，让澎湃动力喷薄而出，点燃您的动感天性，感官盛宴即刻启程。

展示车辆：XEL豪华版车型，中国红，配备选装配置





性能表现

跑车级的操控，激发决胜弯道的快感



跑车级悬架

扭矩矢量分配系统

灵动、直接、敏捷，这是对捷豹XEL操控性简洁有力的形容。XEL每一次轻盈出入弯道，都不负捷豹新英伦锋尚运动轿车之名。

来自F-TYPE的双叉臂式前悬架系统为XEL提供了极高的外倾刚性，使车辆对转向指令的响应更加迅捷，入弯更加快速，并产生更大的抓地力。同时，轿车的舒适与跑车的灵敏无间结合。当您挥洒激情的时候，也能尽享驾乘的舒适。

而电子助力转向系统(EPAS)则进行了新的调校，使转向更精准，真正实现人车合一。全系标配扭矩矢量分配系统，则尽可能提高XEL在弯道中的稳定性。

展示车辆：XEL豪华版车型，中国红，配备选装配置

豪华座舱

奢享如一，无论前排或是后座



越级长轴距

豪华温莎打孔真皮座椅*

英伦仪式感换挡旋钮

宽绰舒适的车内空间为您带来尊贵享受。越级的2935毫米超长轴距，创新的空间格局，灵活的后排40:20:40可折叠座椅，让您尽享宽绰座舱的同时，也能轻松装载大件行李。专属老板键，可一键调节副驾座椅前后进退，带来更自在的舒展空间。历经10道严苛工序的豪华温莎打孔真皮座椅*，采用优雅的双针缝合工艺手工制成，这份细腻柔软的触感，不仅提升整车质感，更让坐享其中的驾乘者舒适怡然。

一场豪华与运动并重的驾乘之旅，理应从一场充满仪式感的演出开始。当您进入捷豹XEL的座舱并按下启动键，电子换挡旋钮缓缓升起，犹如一位谦逊有礼的绅士向您伸出手来。转动旋钮，发动机顷刻被点燃，一场性能的演出即将开始。

*仅在奢华版上为标准配置

展示车辆：XEL奢华版车型，水晶蓝，配备选装配置





豪华座舱
一旦置身其中，即是一场感官盛宴

Meridian™ 音响 | 全景天窗

每一段行程，皆是非同寻常的惬意享受。捷豹XEL配备Meridian™音响系统*，利用先进科技还原真实音质，让行云流水般的旋律在车舱内流转，带来犹如剧院般的听觉享受。两片式超大尺寸全景天窗，让阳光自然地洒进车舱内，加上提升空气质量的Nanoe车内空气净化技术**，让您身处车内，却如临自然之境。

*仅在尊享版、奢华版上为标准配置

**选装配置

展示车辆：XEL奢华版车型，水晶蓝，配备选装配置





AIRBAG

JAGUAR

12V





科技配置

每一项前沿科技, 让您的出行更加智能



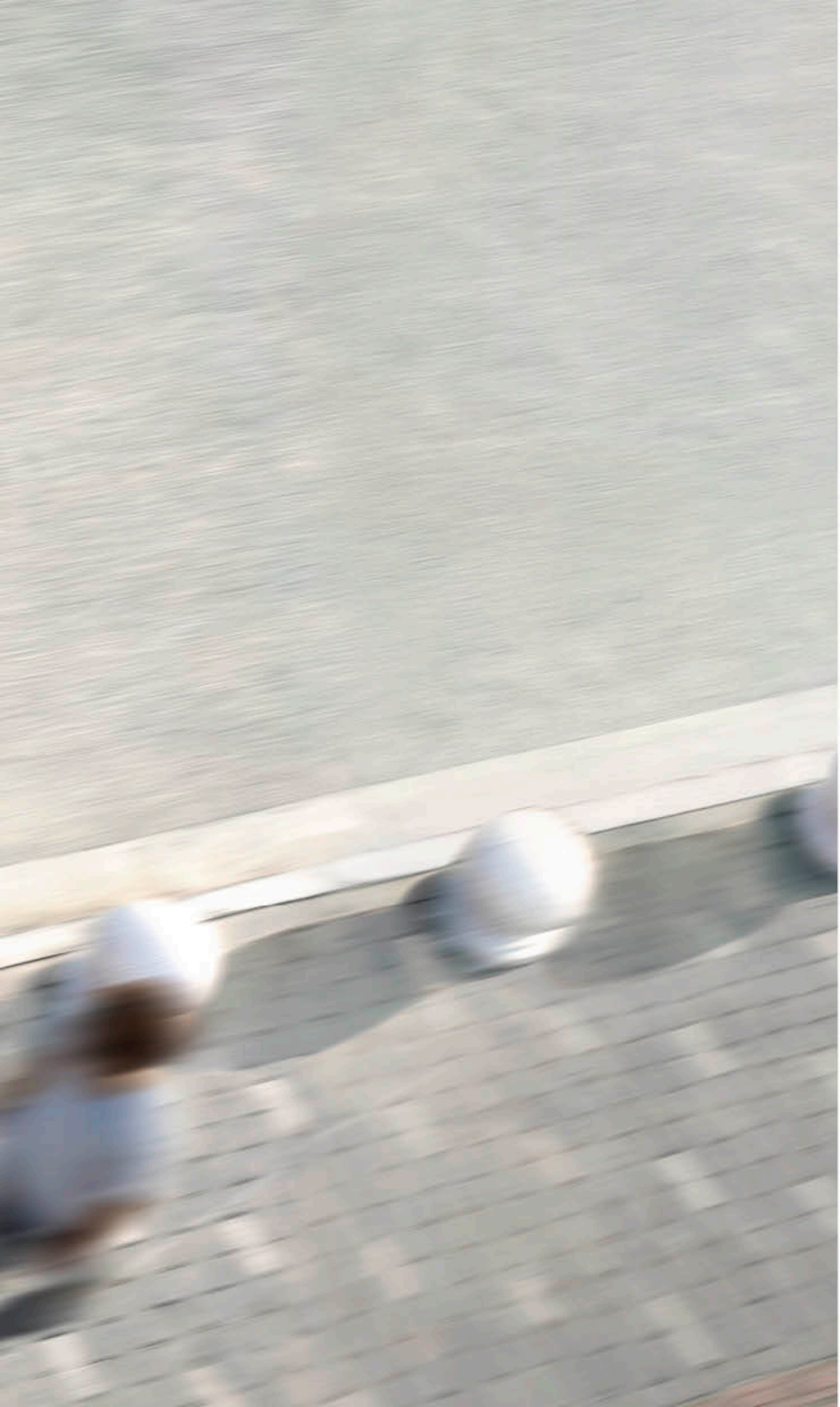
InControl 智能驭领系统

让豪华的定义不只局限于惊艳的外表, 更兼具前沿科技。InControl 智能驭领系统集成多项先进技术, 将捷豹 XEL 的互联体验带入新的境界。10.2" 中控台触摸屏和 12.3" TFT 全数字虚拟仪表盘*, 使操作更直观。现在, 就让外部世界在您的指尖绽放, 乐享愉悦的驾驶体验。

*仅在尊享版、奢华版上为标准配置

展示车辆: XEL 奢华版车型, 水晶蓝, 配备选装配置





科技配置

周全的配置, 只为给您想要的安全感



车道保持辅助系统

盲点监测辅助和倒车广角侦测*

碰撞预防紧急制动

一系列全方位智能安全科技, 为每一辆捷豹XEL注入一道道安全防线。车道保持辅助系统(LKAS)、盲点监测辅助和倒车广角侦测*、驾驶员疲劳检测、碰撞预防紧急制动和后排开门警示*, 有效提醒和介入, 及时规避道路上的风险, 防患于未然。

*选装配置

展示车辆: XEL奢华版车型, 水晶蓝, 配备选装配置

高效发动机



INGENIUM发动机

智能启停技术

捷豹Ingenium汽油发动机采用轻量全铝设计, 广泛使用低摩擦力滚针轴承, 具有平稳高效的性能。发动机配有智能启停技术和智能再生充电技术, 可利用制动动能为电池充电, 从而带来更佳的经济性。



INGENIUM 2.0升发动机

强劲、高效、精密的模块化全铝发动机

INGENIUM 2.0升i4 200马力涡轮增压汽油发动机可提供类似大排量发动机的驾驶性能，但油耗却显著降低。集中排列电磁喷油嘴的燃油直喷技术有助于精确供油，实现高效和清洁燃烧，油耗仅为6.7升/100公里*。智能连续可变气门升程控制系统管理进气门的提前/滞后开启。该系统与双独立可变凸轮正时系统协作，优化了Ingenium发动机的动力输出。

INGENIUM 2.0升i4 250马力涡轮增压汽油发动机具有出众的可用动力和扭矩。加速性能出众，在1,300-4,500转/分之间输出最大扭矩。该发动机的单涡轮双涡管增压器连接了集成式排气歧管，使两对独立气缸的排气脉冲保持一致，极大降低了涡轮迟滞，改进了发动机响应。

*所提供的数据为制造商官方测试的结果，符合中国法规要求。仅用于参考，不应构成您购买车辆决定的基础。CO₂和燃油经济性数据可能因轮毂配置、选装的附加设备或者其他因素而异。

智能迅敏的自动变速箱

八速自动变速箱

八速自动变速箱响应灵敏、平顺而高效。轻松实现迅捷换挡，让加速和超车毫不费力。八速自动变速箱的智能自适应系统，巧妙地改变气门传递动力的方式以及换挡模式，以适应各种特定的驾驶环境。在动态模式下，捷豹驾驶控制系统提供更迅捷的换挡和更具运动感的低档启动，而在节能模式下则提供更及时更顺畅的高速换挡。方向盘上的换挡拨片，让驾驶者无需将双手离开方向盘，只需轻巧地用手指拨动换挡拨片即可完成换挡操作，精准又便捷。



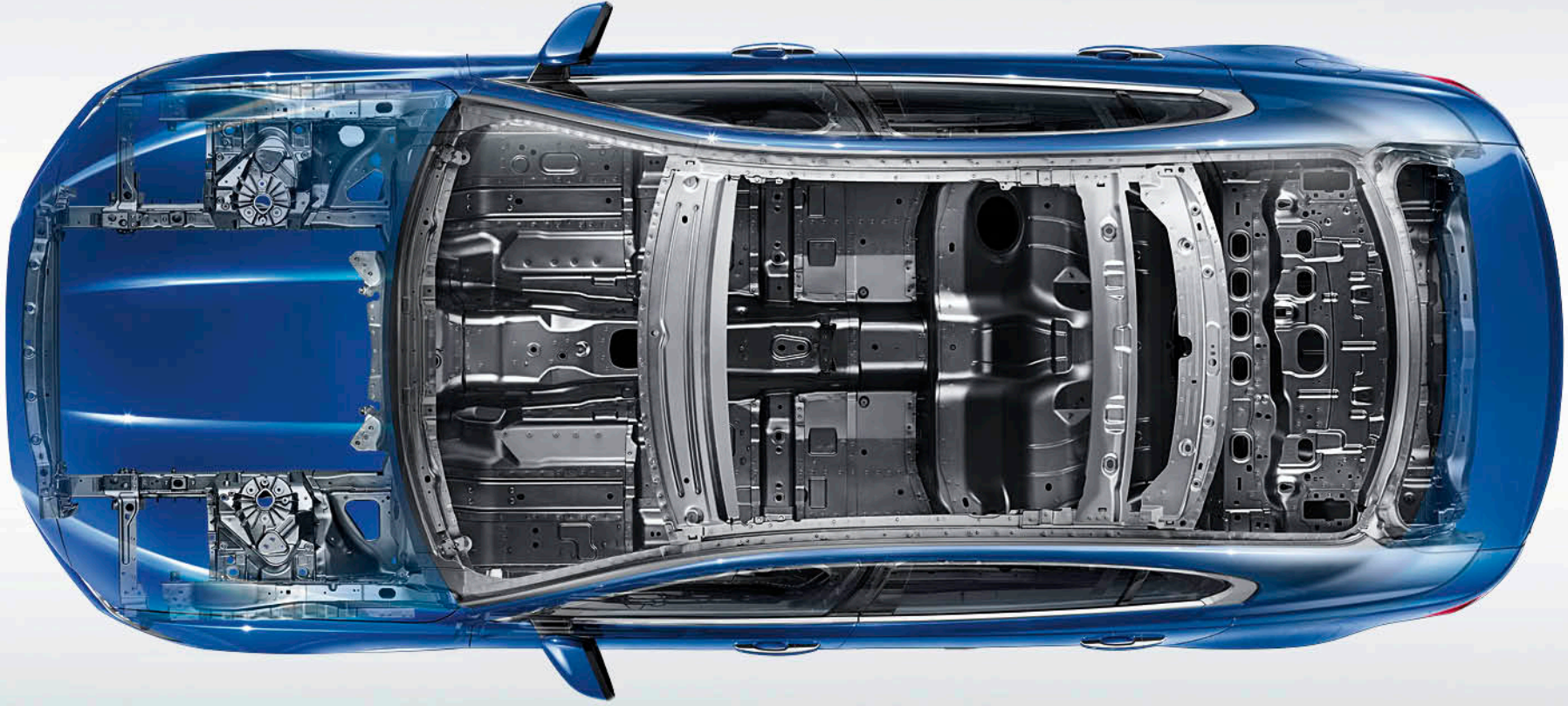
出色的空气动力学

空气动力学

捷豹XEL的造型经过细致优化，在空气动力学和高速稳定性方面，实现了大幅提升。精心优化的每一处外观细节，并保持迷人的车身比例。前保险杠上的进气口，引导气流通过车轮拱罩通风口，并从前车轮上部通过。即便是车底防护的外延部分，也经过精心设计，外观既不失优雅，同时又兼顾空气动力学效果。

展示车辆：XEL豪华版车型，水晶蓝，配备选装配置





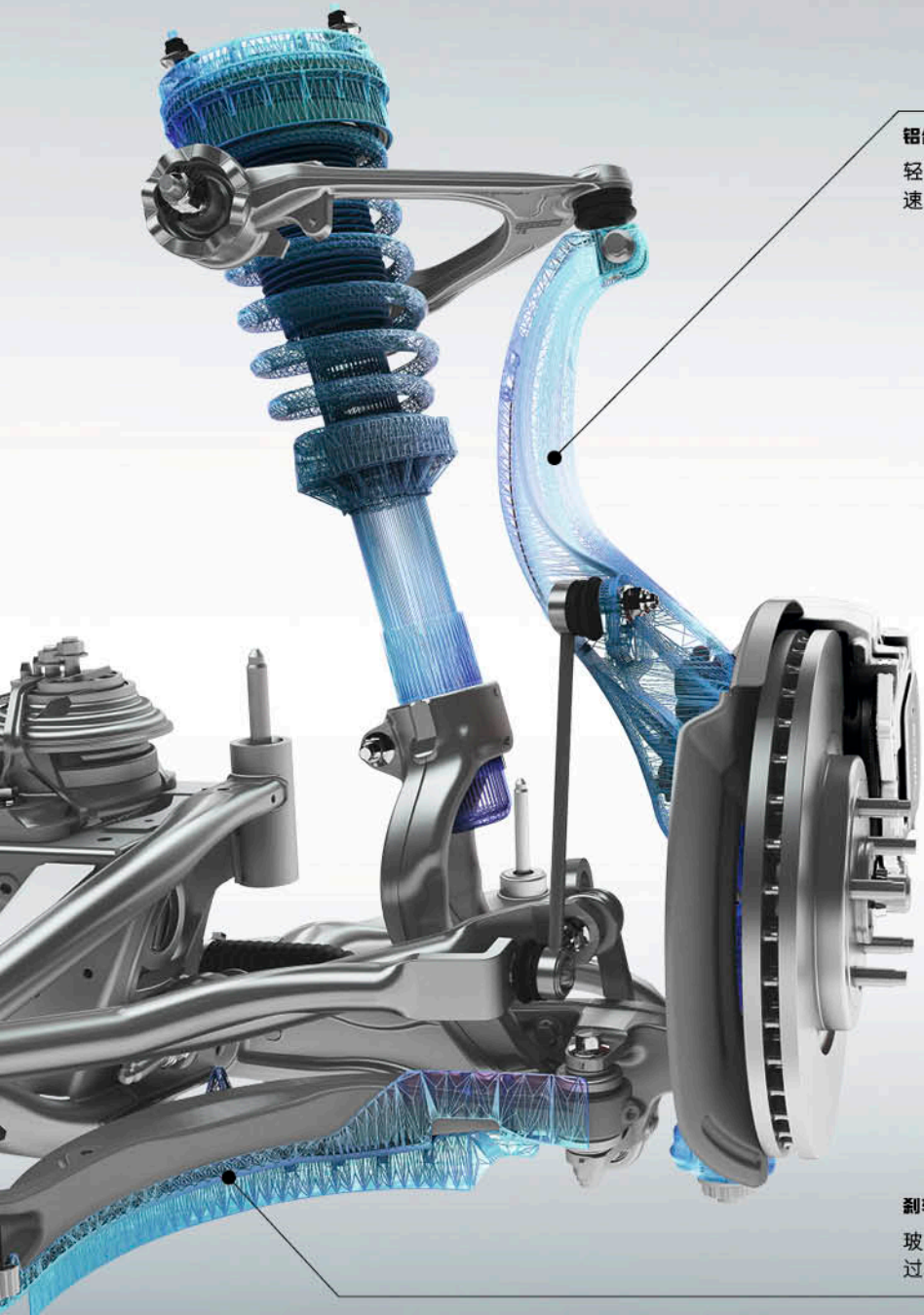
轻量化铝质车身架构



高平衡性

坚固而轻盈

捷豹处在铝质车身制造技术的前沿，致力于采用高密度铝合金打造全铝车身，在不降低材料刚度的情况下，进一步减轻了车身重量，并且提升耐久性。同时，全铝车身的前后车身配重接近50:50，进一步优化了驾驶操控性能，轻量化的铝质车身架构还降低了油耗和二氧化碳排放。



铝合金前转向节

轻量铝质前转向节具有出色的刚度和强度，有助于提高灵敏性、响应速度和精度，实现跑车级精准操控。

底盘和悬架



跑车级悬架技术

舒适自动感

经过多年勒芒及方程式的赛事经验积累，承袭捷豹纯正的赛道血统，源自高性能跑车的悬架技术，赋予了XEL与生俱来的运动精神，因此它们响应敏捷，动力澎湃，同时又保持了驾乘的舒适性。

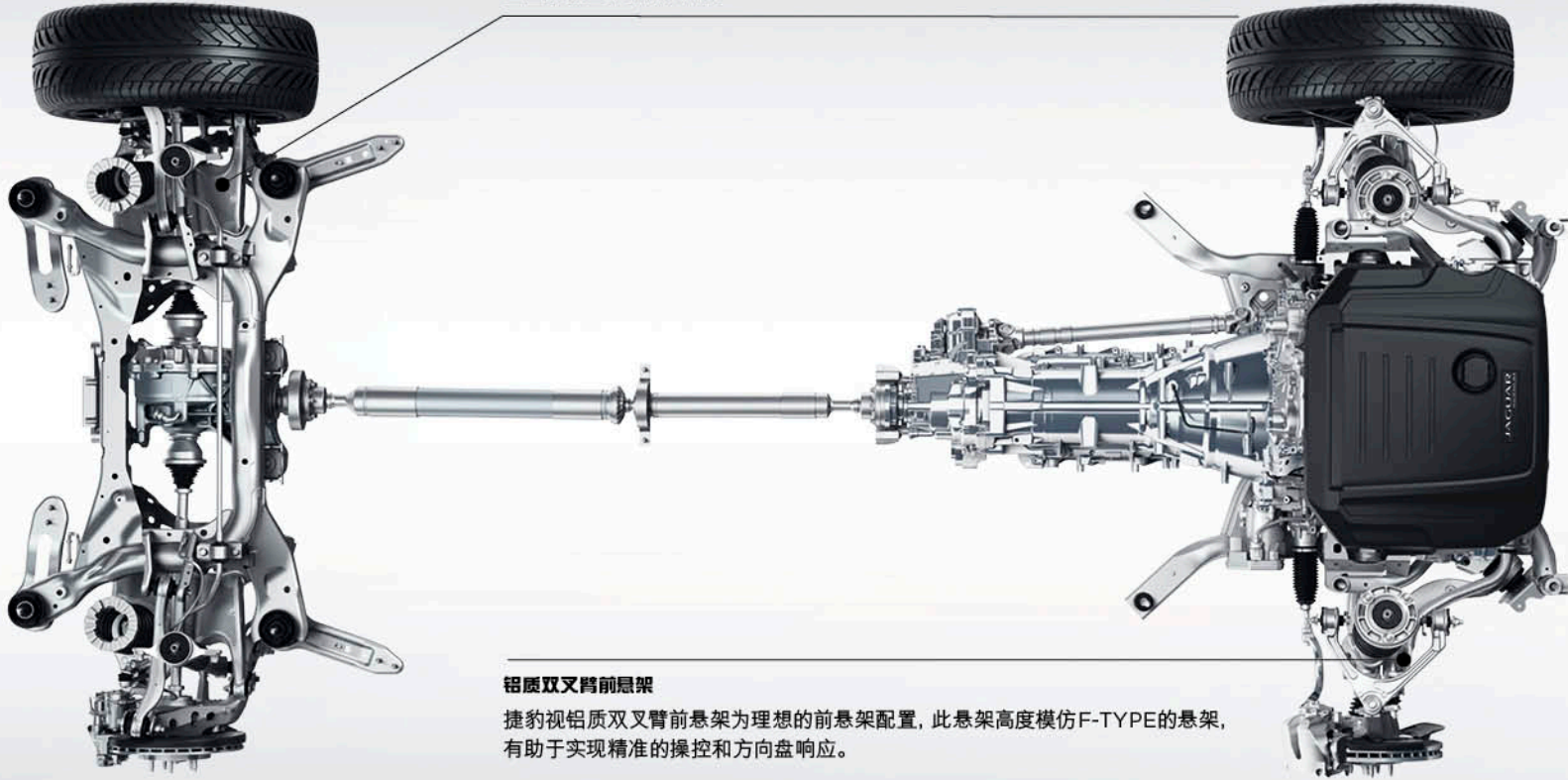
先进的前独立悬架集运动性和精致工艺于一身。悬架系统所带来的精准操控，灵活转向和迅捷反馈，在保证驾驶体验的同时，让舒适与安全并存。

刹车碟

玻璃填充式聚丙烯器勺引导气流经过制动器，可在激情驾驶过程中增强制动性能。

集成式多连杆后悬架

集成式多连杆后悬架在保证舒适乘坐享受的同时,也不失敏锐、迅捷的操控体验。该系统可分别独立控制侧向、横向和纵向悬架受力,带来更佳的控制与舒适体验。诸多零部件采用锻造或空心铸造铝材打造,精密严苛的制造工艺带来更为强韧坚固的轻量化铝质架构。



铝质双叉臂前悬架

捷豹铝质双叉臂前悬架为理想的前悬架配置,此悬架高度模仿F-TYPE的悬架,有助于实现精准的操控和方向盘响应。



动态驾驶技术



灵动自如

实时适应

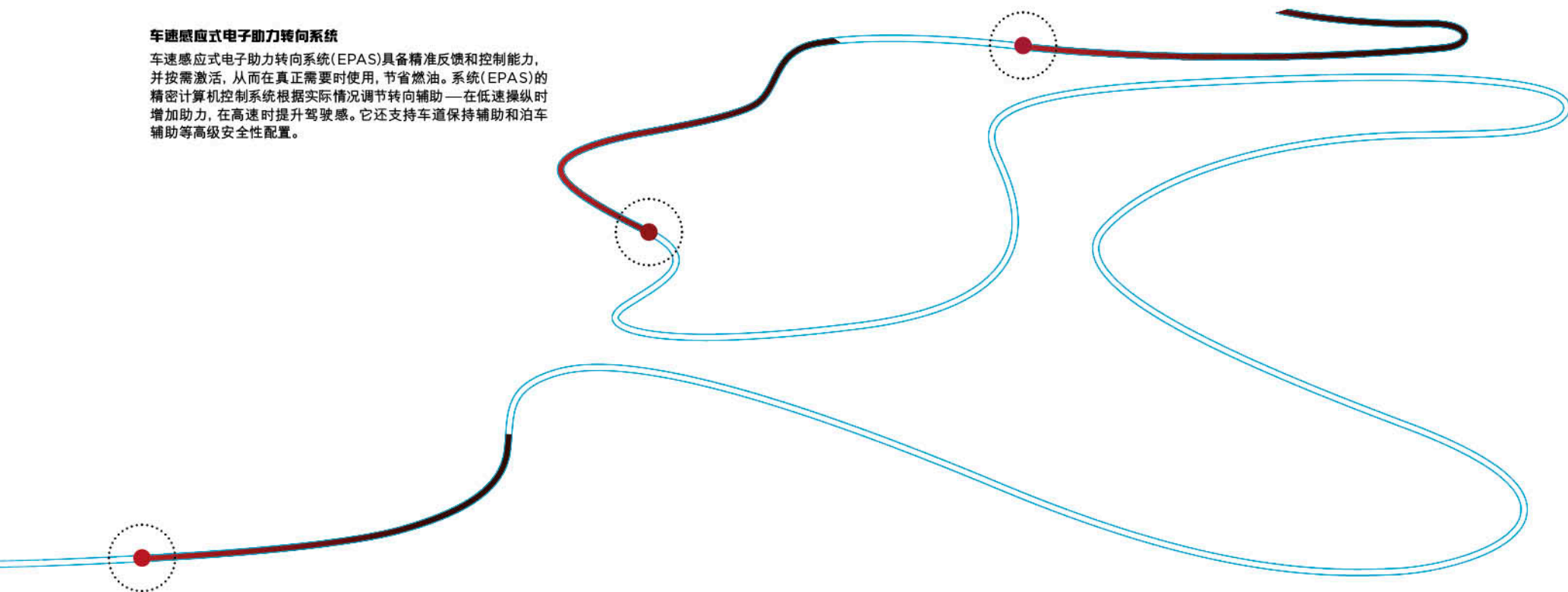
动态模式会增强车辆的动力表现，使运动特性发挥得淋漓尽致。在发动机高转速下，动态模式能使油门响应更灵敏，方向盘转向更重，并更快地执行换挡操作，犹如变身一辆赛车，肆意驰骋。当动态模式使仪表盘显现出令人血脉偾张的红光时，带来的不仅是视觉享受，也是一场速度与激情的对话。

车速感应式电子助力转向系统

车速感应式电子助力转向系统(EPAS)具备精准反馈和控制能力，并按需激活，从而在真正需要时使用，节省燃油。系统(EPAS)的精密计算机控制系统根据实际情况调节转向辅助——在低速操纵时增加助力，在高速时提升驾驶感。它还支持车道保持辅助和泊车辅助等高级安全性配置。

自适应动态系统*

不管是在高速路上加速，急速转弯，还是郊外行驶，捷豹杰出的自适应动态系统能对多种路况及驾驶模式进行自动调整和响应。它分析加速、转弯、油门和刹车踏板的活动以及强制降挡的激活，每秒分析高达500次转向动作和100次车身动态。电子控制式自适应减震器利用此信息，不断调整以优化悬挂设置，并保持稳定性和舒适性。



可调动态模式*

选配的可调动态系统传承自F-TYPE，此系统使您能够自行设置动态系统，调节油门响应、变速箱换挡点以及转向，以适应您的性能驾驶需求。配备选装的自适应动态系统，您更可进行个性化减震设置，满足驾驶乐趣。

*选装配置。

全路况自适应控制系统

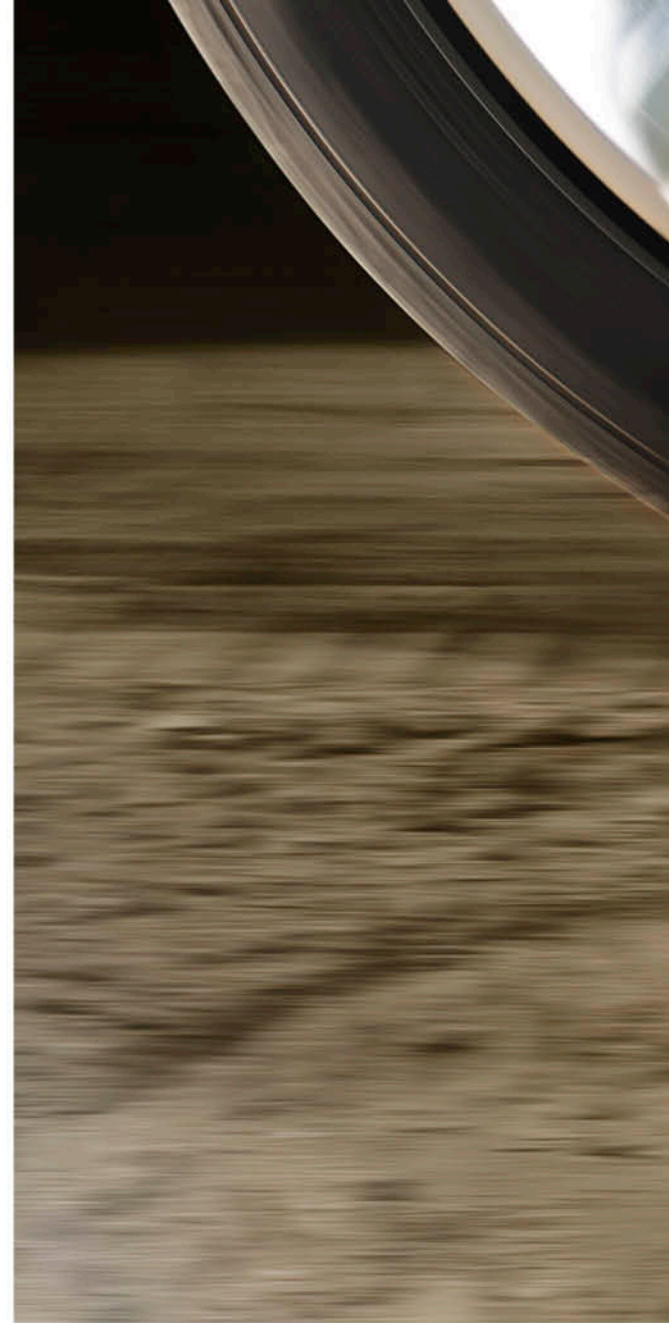


全路况自适应控制

自适应路面响应

先进的全路况自适应控制系统(ASPC)通过低速巡航控制技术,帮助车辆从容应对低牵引力的行驶情况,帮助驾驶者专注于驾驶。一旦启动该系统,按下巡航控制按钮,设定一个处于3.6公里/小时至30公里/小时之间的行驶车速,全路况自适应控制系统便能在保持该速度的情况下,尽可能激发牵引力。

全路况自适应控制系统(ASPC)是所有搭载自动变速箱发动机的标配,该系统让捷豹XEL从容应对多种极端路面挑战,无论行驶在湿滑、疏松或结冰路面、崎岖地形,还是陡坡急降时,都倍感自信。全路况自适应控制系统(ASPC)还具有牵引功能,让车辆可以从低抓地力路面轻松起步加速,此外还配备陡坡缓降功能,有效控制陡坡车速。



砂石路面

装配四季或冬季轮胎,可进一步提高XEL在湿滑路面的性能。



湿草路面



冰雪路面



湿滑路面

扭矩矢量分配系统

扭矩矢量分配系统

全系标配的扭矩矢量分配系统将过弯性能发挥得淋漓尽致，即使是再高难度的弯道，也能从容应对。这套系统可单独对前后轮内侧施加适当的制动，在多数情况下，制动压力会分配到内侧后轮，以此提高过弯转向性。除此之外，扭矩矢量分配系统还可有效避免急弯时的转向不足，并持续保障稳定的路面操控，带来赛车般的灵敏性，激发驾驶者无穷的操控信心。

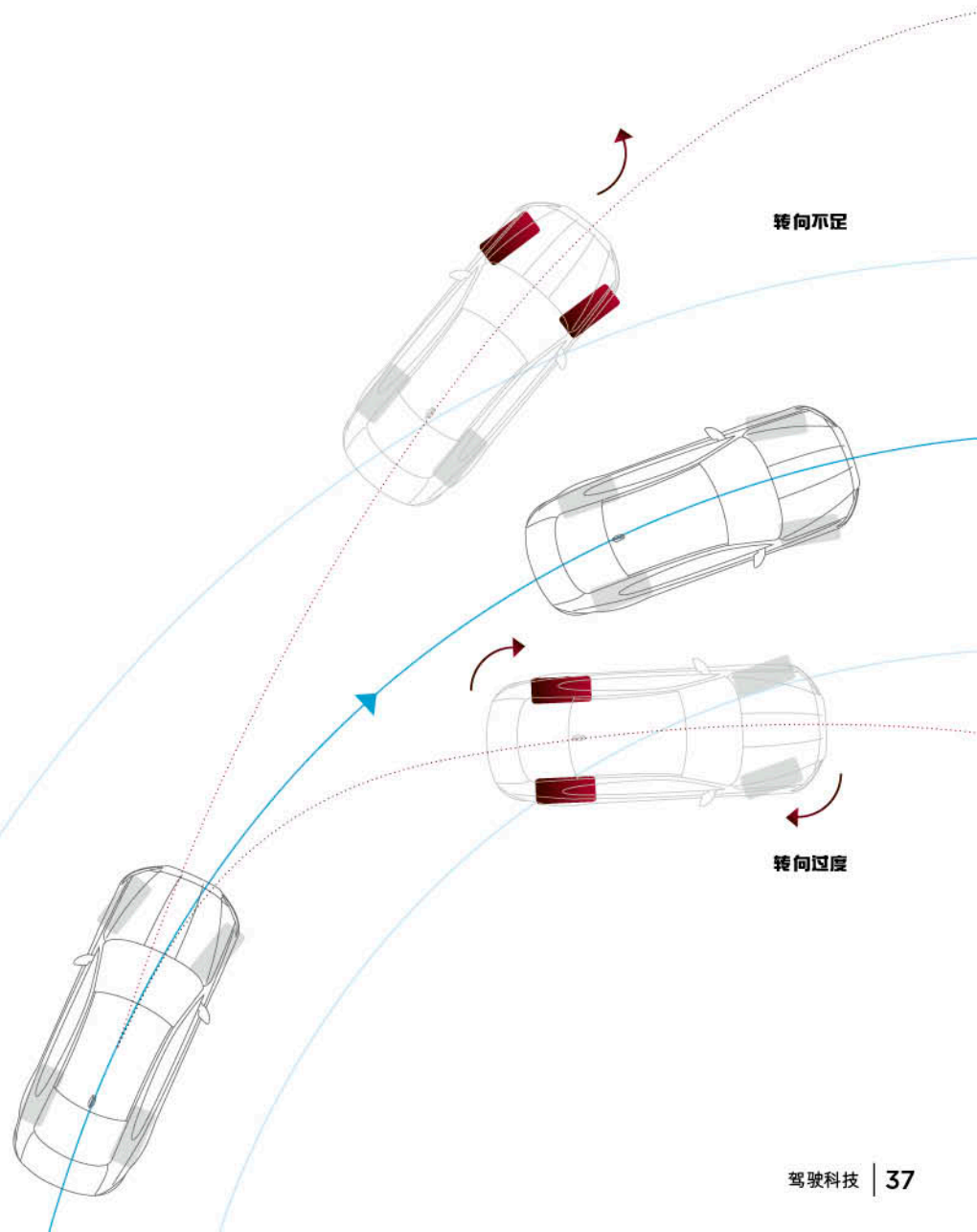
车辆稳定性

➤ 动态稳定控制系统(DSC)

无论是动感激情的极速驾驶，还是应对多种棘手路面状况，捷豹动态稳定控制系统(DSC)都能使车辆保持一贯的稳定性。

动态稳定控制系统(DSC)时刻监测车辆状况，发现问题即刻进行干预，迅速增强车辆稳定性及抓地力。通过降低发动机扭矩，并对相应的车轮进行制动来纠正车辆行进方向，矫正转向不足或转向过度。新一代的车身稳定控制系统增强了对转向不足的调整，并通过降低车速达到更高效地控制。

制动力准确施加至合适车轮，有效避免转向不足/转向过度



INCONTROL 智能驭领系统 信息娱乐与连接

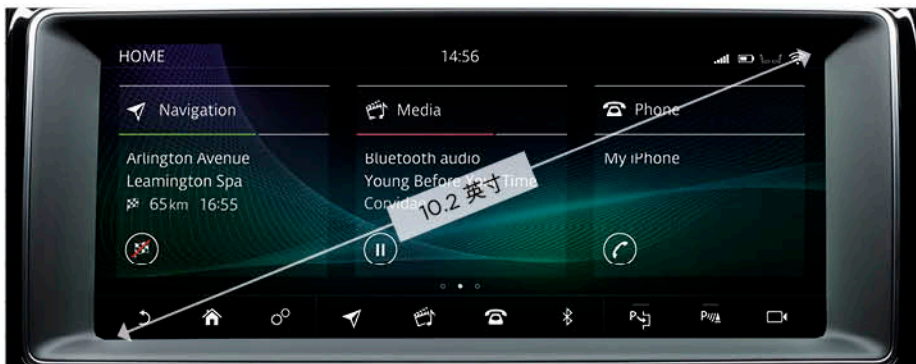


InControl 智能驭领 触控

InControl 智能驭领 尊享触控

InControl 智能驭领系统*是我们集成多项先进技术的车载系统, 让您保持与外部世界的连通。您可在两套InControl 智能驭领 信息娱乐系统中选择: InControl 智能驭领 触控系统和InControl 智能驭领 尊享触控系统。InControl 智能驭领 触控系统可以通过添加连接附件包得到强化, 即InControl 智能驭领 连接系统**。

*我们已推出InControl 智能驭领系统, 但是本文描述的特定功能可能为选装功能, 且供应情况视市场或动力总成系统而定。如需了解供货情况和完整条款, 请咨询中国捷豹官网或当地捷豹经销商。某些功能需要使用有相应数据协议的恰当SIM卡, 如需在经销商建议的初始期限后继续使用, 需根据届时情况继续订购。我们无法保证在所有位置均有移动连接性。
**在安装InControl 智能驭领尊享导航系统的选定市场中, 您必须选择InControl 智能驭领尊享连接的所有功能。详情请咨询当地捷豹经销商。
*仅在InControl 智能驭领 尊享连接系统 (查看InControl 智能驭领 尊享触控系统选装附件包) 中提供。
第三程序及应用可能需要来自供应商的终端用户许可。



InControl 智能驭领 触控



捷豹XEL 精英版、豪华版

10.2英寸中控触摸屏*

5英寸仪表盘显示屏

捷豹音响系统

FM收音机

USB、蓝牙及AUX音频连接



InControl 智能驭领 保障包括: SOS紧急呼叫、捷豹尊享道路救援和
InControl 智能驭领 远程遥控



选装配置

InControl 智能驭领 尊享服务包括: InControl 智能驭领 高级远程
遥控智能手机应用, 尊享服务和Wi-Fi热点

*图中显示的导航功能为选装配置。

更多关于InControl 智能驭领 触控的信息, 参见第42-43页。



InControl 智能驭领 尊享触控



捷豹XEL 尊享版、豪华版标配

10.2英寸中控触摸屏

12.3英寸TFT全数字仪表盘

InControl 智能驭领 尊享导航

Meridian™音响系统 (380W, 11个扬声器)

FM收音机, 蓝牙及2个USB接口

10GB内存



InControl 智能驭领 保障包括: SOS紧急呼叫、捷豹尊享道路救援和
远程遥控智能手机应用



InControl 智能驭领 尊享服务包括: InControl 智能驭领 高级远程
遥控智能手机应用, 尊享服务和Wi-Fi热点

更多关于InControl 智能驭领 尊享触控的信息, 参见第44-45页。



10.2 英寸彩色触摸屏

音响	捷豹音响系统
导航指引	InControl 智能驭领 尊享导航*
显示屏	5英寸TFT仪表盘显示屏
多媒体系统	FM收音机、USB、蓝牙及AUX音频连接
标配的连接配置套餐	InControl 智能驭领 保障包括: SOS紧急呼叫、捷豹尊享道路救援和远程遥控智能手机应用
选配的连接配置套餐	InControl 智能驭领 尊享服务包括: InControl 智能驭领 高级远程遥控, 尊享服务和Wi-Fi热点

*尊享版、奢华版标配, 其他车型选配。图中显示的导航功能需配备导航才可以显示。

INCONTROL 智能驭领 触控

▶ 标配的信息娱乐系统

InControl 智能驭领 触控信息娱乐系统集互联、掌控与娱乐为一体。主要功能包括：

10.2英寸彩色触摸屏位于中央控制台，提供可定制的主屏幕及闪电般迅速的实时反馈。其互动仪表盘令操作多项任务变得简单流畅。

蓝牙电话连接功能**通过InControl 智能驭领 触控系统连接您的智能手机，轻松进行拨打电话或播放音乐等功能：便捷，简单，无线连接。

音频设备配备FM收音机，USB以及AUX音频连接，缤纷多彩的音乐世界为您敞开。

温度控制系统通过触摸屏便能进行轻松操控。只需轻轻一按，便能调整温度、风向及风力，还能设定座椅加热或制冷（如配备）。


INCONTROL 智能驭领 连接

▶ 选配的连接配置套件

InControl 智能驭领 连接是前瞻创新科技及应用程序组成的高智能系统。它将全新捷豹XEL的互联方式推向了新的高度。

Wi-Fi热点通过插入SIM卡，利用无线信号，为您提供4G网络，实现与外部更稳定更实时的连接，并可同时为8个设备提供网络连接，以便阅读邮件、浏览网页、及信息下载。

高级远程遥控相当于一个多功能应用程序。帮助您通过智能手机，监控您的座驾，还能实时互动。您可远程控制发动机，提前打开车内空调、锁车或者解锁，通过地图显示或蜂鸣闪烁功能定位车辆的位置，或者追踪您的行程——这一切只需通过应用程序，就能轻松达成。

 探索InControl 智能驭领系统，敬请访问jaguar.com.cn/incontrol

我们已推出InControl 智能驭领系统，本文描述的特定功能可能为选装功能，可用性取决于所在市场或所配备的动力总成系统。如需了解供货情况和完整条款，请咨询中国捷豹官网或当地捷豹经销商。某些功能需要使用有相应数据协议的恰当SIM卡，如需在经销商建议的初始期限后继续使用，需根据届时情况继续订购。我们无法保证在所有位置均有移动连接信号。

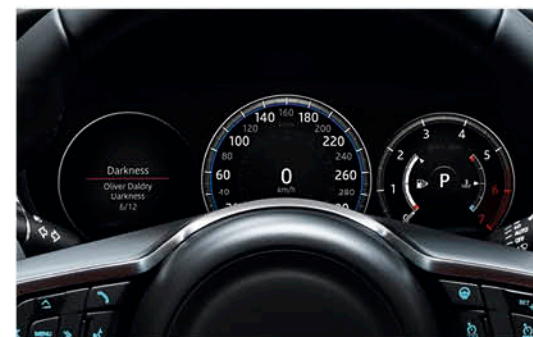
*Wi-Fi热点需要安装符合当地市场数据协议的标准SIM卡。

**参考捷豹连接中心 (<http://jaguar50.nextgen-technology.net/>) 了解蓝牙电话功能兼容的手机型号。



10.2 英寸触摸屏

音响	Meridian™ 音响系统 (380W, 11个扬声器)
导航系统	InControl 智能驭领 尊享导航
显示屏	12.3"全尺寸TFT虚拟仪表
多媒体系统	FM收音机, 蓝牙及2个USB接口, 10GB内存
标配的连接配置套餐	InControl 智能驭领 保障包括: SOS紧急呼叫、捷豹尊享道路救援和远程遥控智能手机应用 InControl 智能驭领 尊享连接系统包括: InControl 智能驭领 高级远程遥控、 InControl 智能驭领 尊享服务和Wi-Fi热点*



12.3英寸全数字仪表, 带虚拟表盘

*Wi-Fi热点需要安装符合本地市场数据协议的标准SIM卡。

INCONTROL 智能驭领 尊享触控

新一代升级版信息娱乐系统

InControl 智能驭领 尊享触控的新一代计算机硬件及软件系统将捷豹XEL的互联性和娱乐性提升至更高水准。InControl 智能驭领 尊享触控取代或改进了InControl 智能驭领 触控系统中的功能。主要功能包括：

10.2 英寸彩色触摸屏位于中央控制台，提供可定制的主屏幕及闪电般迅捷的实时反馈。其互动仪表盘令操控多项任务变得简单流畅。

12.3"全尺寸TFT虚拟仪表提供3D地图全屏显示，提升驾驶乐趣。您也可切换任意一款符合您个人喜好的主题模式。

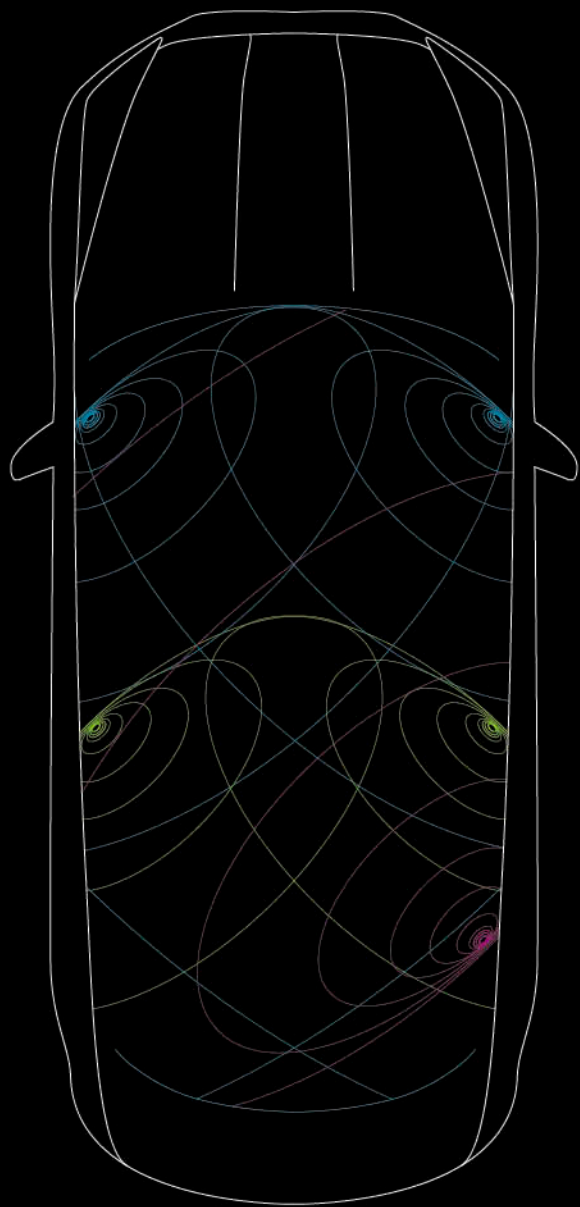
Wi-Fi热点*通过插入SIM卡，利用无线信号，为您提供4G网络，实现与外部更稳定更实时的连接，并可同时为8个设备提供网络连接，以便阅读邮件、浏览网页、及信息下载。



探索InControl 智能驭领系统，敬请访问jaguar.com.cn/incontrol

我们已推出InControl 智能驭领系统，本文描述的特定功能可能为选装功能，可用性取决于所在市场或所配备的动力总成系统。如需了解供货情况和完整条款，请咨询中国捷豹官网或当地捷豹经销商。某些功能需要使用有相应数据协议的恰当SIM卡，如需在经销商建议的初始期限后继续使用，需根据届时情况继续订购。我们无法保证在所有位置均有移动连接信号。

*Wi-Fi热点需要安装符合当地市场数据协议的标准SIM卡。



音响系统



捷豹音响系统

Meridian™音响系统

先进的音响系统让音乐生动无比。Jaguar音响系统配备6个扬声器，音域宽广，Meridian™音响系统则能为您带来犹如剧院般的纯正音质。Meridian™音响系统由捷豹联手英国音响专家Meridian™共同设计，利用创新的音频技术和精确的扬声器定位，输出经过完美优化的音质。

Meridian™音响系统（11个扬声器）或高级音响系统（17个扬声器），有助于确保您与车上的每一位乘客，都能体验一场震撼真实的音乐之旅。

- 低音炮
- 前车门音波：高音、中音及低音
- 后车门音波：高音、中音

Meridian™音响系统图形解析



MERIDIAN

与INCONTROL 智能驭领 触控系统一起搭配的音响系统

标配



JAGUAR音响系统

动态音量控制*
80瓦
6个扬声器
4个放大器声道

选配

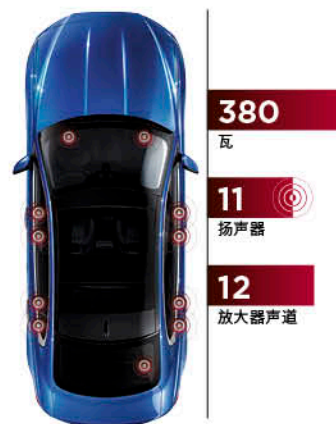


Meridian™音响系统

动态音量控制*
380瓦
11个扬声器, 包括低音炮
12个放大器声道

与INCONTROL 智能驭领 尊享触控系统一起搭配的音响系统

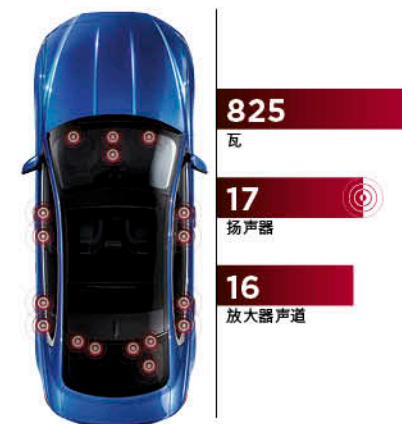
标配



Meridian™音响系统

动态音量控制**
380瓦
11个扬声器, 包括低音炮
12个放大器声道
高级DSP, 带全数字放大功能

选配



Meridian™高级音响系统

动态音量控制**
825瓦
17个扬声器, 含低音炮
16个放大器声道
高级DSP, 带全数字放大功能

*当车速变化时进行自动调节。

**当车速变化或环境噪声水平变化时进行自动调节。

展示车辆: XEL 奢华版车型, 水晶蓝, 配备选装配置

安全与高效 高级驾驶辅助系统



1 碰撞预防紧急制动

如探测到可能发生的碰撞，系统会提前发出碰撞警示声音信号，之后会发出可视警示。如驾驶者仍未采取行动，系统会进行制动，减少可能引起的碰撞的严重性。同时，系统还配备行人感应。



2 车道保持辅助和驾驶员疲劳监测

车道保持辅助(LKA)建立在车道偏离预警的基础之上，可感应到无意识的车道偏离并帮助车辆返还车道。驾驶员疲劳监测(DCM)通过监测驾驶者输入操作来检测因疲劳引起的注意力缺失，并发出建议休息的声音警告，同时在仪表盘上显示视觉通知。



3 高级泊车辅助功能*

平行、垂直智能泊车辅助让狭窄空间泊车操纵变得更轻松。无论是在平行泊车还是垂直泊车操纵过程中，均可进行自动转向。驾驶者仅需要控制制动踏板和加速踏板，自动泊位驶离辅助功能可引导车辆驶离平行停车位。



4 盲点监测辅助和倒车广角探测*

当您的车辆监测到有车辆位于或快速接近您的视觉盲区时，盲点监测系统会亮起对应外后视镜上的小报警灯，向您发出警示。作为盲点监测系统的增强版，车辆盲点辅助系统将施加转向扭矩，引导您的车辆远离在您变道时出现在盲点区域的车辆。倒车广角探测使用相同的雷达系统，通过触摸屏向您警告倒车时有车辆在移动，例如在视野受限的情况下驶离停车位时。



5 全方位车身影像系统*

帮助进行各种操纵，从路边停车到出入狭窄空间或道路交叉点，全方位车身影像系统在触控屏上提供360°外部影像，实现多方位监测。为进一步增强该系统，还可提供全新的前方指引和前方探测功能。作为全方位车身影像系统的一部分，前行车辆指引功能向驾驶员提供车辆和停车距离的屏幕可视影响。前行车流侦测有助于在前行操控涉及视野受限时，避免潜在碰撞。

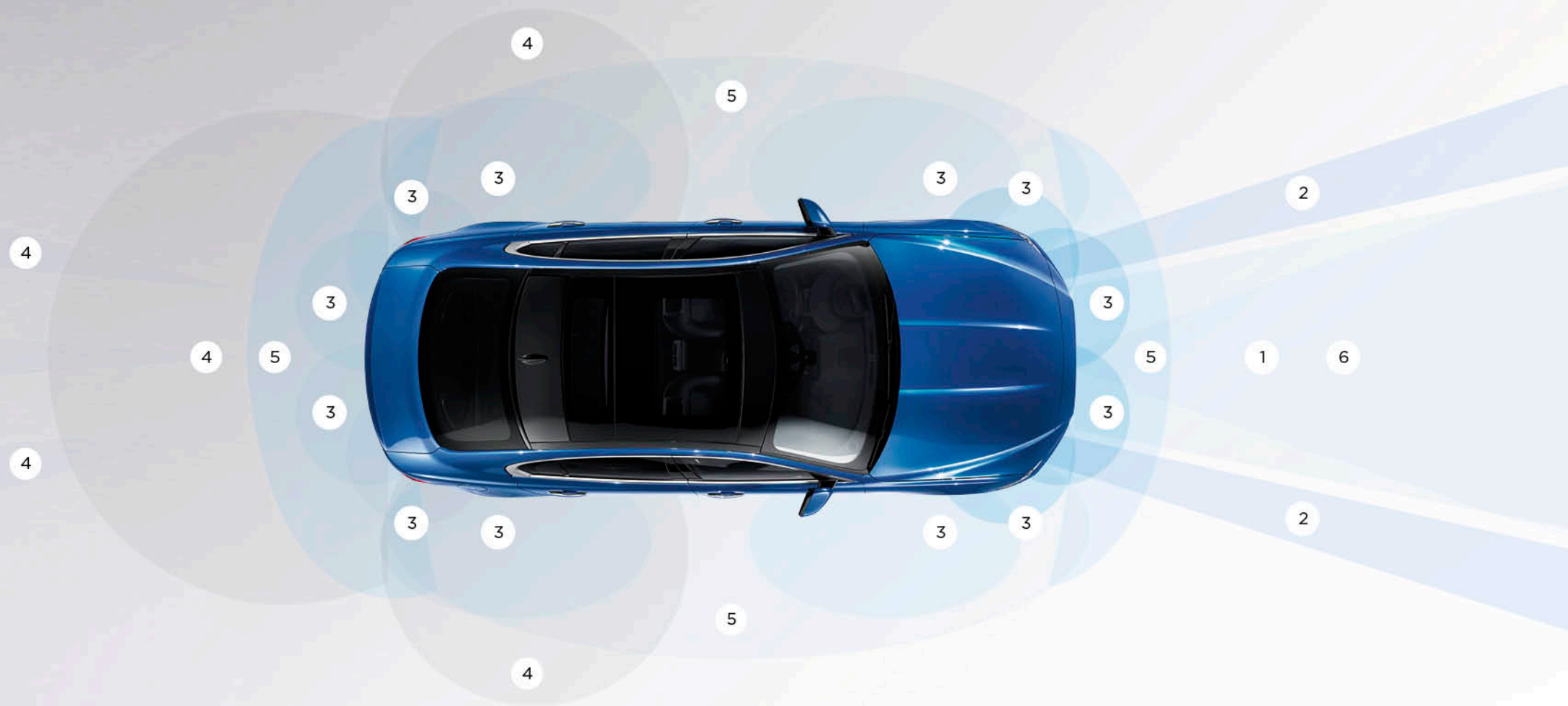


6 自适应定速巡航，带排队辅助功能*

自适应定速巡航系统使用雷达科技，自动调节车速，保持与前车的安全距离。如果前车减速，则会降低车速以保持安全距离。一旦前方道路畅通，便将恢复其预设速度。如果前车完全停止，排队辅助功能将帮助车辆平稳停止。一旦车流移动，只需轻触加速踏板，就会跟随前车前进。


*部分可选装，可用性及安装取决于市场。

展示车辆：XEL豪华版车型，水晶蓝，配备选装配置



图示仅作参考。

个性化
您的专属选择

 配置您的爱车, 请访问 jaguar.com.cn



选择您的
发动机

第50页

选择强劲的汽油发动机, 匹配您的驾驭风格。

选择您的
车型和选配套件

第51页

比较不同车型丰富的标配与选配功能。

选择您的
颜色

第58页

选择惊艳的外饰颜色, 彰显您的个性品味。

选择您的 轮毂

第59页

用一套设计精美的铝合金轮毂为您的座驾增加个性化的风格并衬托其惊艳的造型。

选择您的 内饰

第60页

捷豹提供丰富的高级材质、皮饰、饰板和工艺，可满足不同品味需求。

选择您的 捷豹附件

第72页

在当地捷豹授权经销商处加装官方装备附件，为您带来更多风格、实用性和多功能享受，打造真正属于您的座驾。

1 选择您的 发动机

配置您的爱车, 请访问jaguar.com.cn

> 汽油发动机

2.0升 i4 200马力

涡轮增压汽油发动机

最大功率200马力

最大扭矩320牛米

最高时速230公里/小时

综合油耗

6.7升/100公里

精英版、豪华版、尊享版

2.0升 i4 250马力

涡轮增压汽油发动机

最大功率250马力

最大扭矩365牛米

最高时速240公里/小时

综合油耗

6.7升/100公里

尊享版、奢华版




最高时速 公里/小时



最高时速 公里/小时

所提供的数据为制造商官方测试的结果, 符合中国法规要求。仅用于参考, 不应构成您购买车辆决定的基础。CO₂和燃油经济性数据可能因轮毂配置、选装的附加设备或者其他因素而异。

2 选择您的 车型

 配置您的爱车, 请访问jaguar.com.cn

> XEL



精英版

核心配置

17" 10辐铝合金轮毂-样式1017
滑动式全景天窗
私密玻璃
自动变速箱换挡挡拨片
全路况自适应控制系统 (ASPC)
10" 触摸屏
双温区自动空调
车道保持辅助系统
驾驶员疲劳监测
定速巡航系统 带自动限速功能
40:20:40可折叠后座椅



豪华版

核心配置 (较精英版升级配置)

17" 7辐铝合金轮毂-样式7010
Jaguar字样照明迎宾饰板
用户可调节车内氛围灯
软细纹真皮运动方向盘
Luxtec座椅带撞色缝线



尊享版

核心配置 (较豪华版升级配置)

18" 7辐铝合金轮毂-样式7009
12.3" 全尺寸TFT虚拟仪表
Meridian™ 音响系统
InControl 智能驭领 尊享导航/高级远程遥控
/尊享服务和Wi-Fi热点
倒车影像
前泊车雷达
前排座椅加热




奢华版

核心配置 (较尊享版升级配置)

外后视镜电动调节、折叠、加热、自动防眩目,
并集成照地灯
镀铬格栅带镀铬饰框
4向电动腰托
免钥匙进入
盲点监测和倒车广角侦测
豪华温莎打孔真皮座椅

2 选择您的 选配套件

 配置您的爱车, 请访问jaguar.com.cn

主要标准配置

		精英版	豪华版	尊享版	奢华版
动力与驾驶	代码				
8速自动变速箱		●	●	●	●
全路况自适应控制系统 (ASPC)		●	●	●	●
动态稳定控制系统		●	●	●	●
捷豹驾驶控制系统		●	●	●	●
智能启停系统		●	●	●	●
电子驻车制动 (EPB)		●	●	●	●
坡道启动辅助		●	●	●	●
电子助力转向系统 (EPAS)		●	●	●	●
扭矩矢量分配系统		●	●	●	●
制动片磨损提示		●	●	●	●
可调动态模式	184AB	—	—	○	○
自适应动态系统	027CW	—	—	(○)	(○)

● 标配 ○ 选配 — 无 (○) 带条件选装配置 P 选装套件的一部分


详情请咨询当地捷豹经销商

如需完整的选装配件表或选装套餐表, 请参照当地捷豹经销商展厅内的捷豹XEL配置表和价格指导手册, 或访问jaguar.com.cn配置您的爱车

主要配置

		精英版	豪华版	尊享版	奢享版	
外部配置 - 装饰及徽标						
黑色撞色车顶	080AN	○	○	○	○	
镀铬侧窗饰框	081DA	●	●	●	●	
镀铬侧通风口	080HM	●	●	●	●	
黑色格栅带镀铬饰框	064FN	●	●	●	—	
镀铬格栅带镀铬饰框	064FR	—	—	—	●	
亮黑色格栅带镀铬饰框	064FS	—	—	(○)	—	
无发动机及配置等级徽标	057EV	○	○	○	○	
20t badge	057KM	●	●	●	—	尊享版200马力车型标配, 250马力车型不可选
25t badge	057KN	—	—	—	●	尊享版200马力车型不可选, 250马力车型标配
外部配置 - 车窗及外后视镜						
滑动式全景天窗	041CZ	●	●	●	●	
雨量感应式雨刷		●	●	●	●	
电动车窗带一键升降及防夹功能		●	●	●	●	
外后视镜可加热	030NA	●	●	●	—	
外后视镜可加热, 带记忆功能	030NI	—	—	P	—	
外后视镜自动防眩目、电动折叠、可加热, 并集成照地灯	030NK	—	—	(○)	●	
外后视镜自动防眩目、电动折叠、可加热, 带记忆功能, 并集成照地灯	030NL	—	—	P	P	
私密玻璃	047DB	●	●	●	●	

选择您的 选配套件

 配置您的爱车, 请访问jaguar.com.cn

主要配置	代码	精英版	豪华版	尊享版	奢华版	描述
外部配置 - 大灯及灯光						
氙气前大灯, 带LED标志灯	064CW	●	●	●	—	
自适应氙气前大灯, 带LED标志灯	064DI	—	—	P	●	
自动远光辅助功能	030NT	—	—	P	●	
前大灯自动开启		●	●	●	●	
大灯清洗装置	064BV	●	●	●	●	
轮胎						
非全尺寸备胎	029VT	●	●	●	●	
内部装饰 - 面料及材质						
Luxtec座椅	033YD	●	—	—	—	
Luxtec座椅带撞色缝线	300EF	—	●	●	—	
豪华温莎打孔真皮座椅	033JK	—	—	—	●	
Morzine顶篷	088HH	●	●	●	●	
标准仪表盘上部包覆	088EY	●	●	●	—	
Luxtec仪表盘上部包覆	088MB	—	—	—	●	
方向盘电动调节	049AP	—	—	P	P	
软细纹真皮方向盘	032FM	●	—	—	—	
软细纹真皮运动方向盘	032LH	—	●	●	●	
脚垫	079AJ	○	○	○	○	
高级脚垫	079BO	○	○	○	○	

● 标配 ○ 选配 — 无 (○) 带条件选装配置 P 选装套件的一部分


详情请咨询当地捷豹经销商

如需完整的选装配件表或选装套餐表, 请参照当地捷豹经销商展厅内的捷豹XEL配置表和价格指导手册, 或访问jaguar.com.cn配置您的爱车

主要配置

		精英版	豪华版	尊享版	奢享版
内部装饰 - 饰板及氛围灯					
哑光镀铬触控屏饰框	063BF	●	●	●	●
Jaguar字样迎宾饰板	048BL	●	—	—	—
Jaguar字样照明迎宾饰板	048BD	—	●	●	●
车内照明	064EC	●	—	—	—
用户可调节车内氛围灯	064FC	—	●	●	●
内部配置 - 座椅功能					
前排座椅10向调节	033JP	●	●	●	●
前排座椅18向调节	033JQ	—	—	○	○
4向电动腰托	033JT	○	○	○	●
前排加热座椅	033BV	○	○	●	●
前后排加热座椅	033EQ	—	—	○	○
前排空调座椅、后排加热座椅	033GQ	—	—	—	○
后排乘客可调节前排乘客座椅	033NB	●	●	●	●
后排座椅40:20:40可拆分折叠	033LP	●	●	●	●
后排中央扶手带2个杯托	033LM	●	●	●	●
后排飞翼式头枕	033FO	—	—	—	○
驾驶员座椅记忆功能	033CT	—	—	P	P
内部配置 - 空调及其它					
双温区自动空调		●	●	●	●
空气质量感应	022FA	●	●	●	●
空气净化器	022GB	—	—	○	○
远程泊车加热及定时温控	043BH	○	○	○	○
内后视镜自动防眩目		●	●	●	●
手动后侧窗遮阳帘	112RC	●	●	●	●
电动后风窗遮阳帘	019CA	—	—	○	○
吸烟套件	094AA	●	●	●	●
感应式尾门	070BA	—	—	(○)	○

选择您的 选配套件

 配置您的爱车, 请访问jaguar.com.cn

主要配置	代码	精英版	豪华版	尊享版	奢华版	描述
多媒体系统 - 音响及娱乐						
音响系统	025KN	●	●	—	—	
Meridian™音响系统	025LM	P	P	●	●	
Meridian™高级音响系统	025LN	—	—	○	○	
10"触摸屏	087AP	●	●	●	●	
10"双视图触摸屏	087AS	—	—	○	○	
标准显示仪表, 带5"全彩TFT显示	038IC	●	●	—	—	
12.3"全尺寸TFT虚拟仪表	038ID	P	P	●	●	
电视功能	129AA	—	—	○	○	
蓝牙连接		●	●	●	●	
蓝牙媒体连接		●	●	●	●	
CD/DVD 播放功能	025AM	—	—	○	○	
附加电源接口	054AK	○	○	○	○	
多媒体系统 - InControl 智能驭领						
InControl 智能驭领 尊享导航	087AU	P	P	●	●	
InControl 智能驭领 保障	011BE	●	●	●	●	
InControl 智能驭领 高级远程遥控	011DA	P	P	●	●	
InControl 智能驭领 尊享服务及Wi-Fi热点	025RC	P	P	●	●	
安全与防盗						
安全带未系警示		●	●	●	●	
前排正面安全气囊		●	●	●	●	
前排侧面安全气囊		●	●	●	●	
前后排头部安全气囊		●	●	●	●	
后排开门警示	074PZ	—	—	(○)	○	
胎压监测系统 (TPMS)	062AD	●	●	●	●	
电控儿童锁		●	●	●	●	
行人接触感应系统	050BC	●	●	●	●	
免钥匙进入	066AC	○	○	○	●	

● 标配 ○ 选配 — 无 (○) 带条件选装配置 P 选装套件的一部分


详情请咨询当地捷豹经销商

如需完整的选装配件表或选装套餐表, 请参照当地捷豹经销商展厅内的捷豹XEL配置表和价格指导手册, 或访问jaguar.com.cn配置您的爱车

主要配置

		精英版	豪华版	尊享版	奢享版
驾驶辅助	代码				
碰撞预防紧急制动	065EA	●	●	●	●
前泊车雷达	086EG	P	P	●	●
后泊车雷达	086EH	●	●	●	●
倒车影像功能	086FA	P	P	●	●
车道保持辅助及驾驶员疲劳监测	086BD	●	●	●	●
盲点监测系统及倒车广角侦测	086GF	—	—	(○)	●
盲点辅助系统及倒车广角侦测	086GG	—	—	(○)	○
定速巡航和限速器	065AB	●	●	●	●
自适应巡航系统, 集成排队辅助功能	065AG	—	—	(○)	○
全方位车身影像系统	086GC	—	—	P	P
360°泊车雷达	036MB	—	—	P	P
智能泊车辅助	086HA	—	—	P	P
选装套件					
照明套件	017CG	—	—	○	—
泊车辅助套件	017CO	○	○	—	—
高级泊车辅助套件	017CP	—	—	○	○
高级泊车辅助套件, 带全方位车身影像系统	017CQ	—	—	(○)	○
驾驶员座椅记忆套件	017CJ	—	—	○	—
驾驶员座椅记忆套件, 带电动折叠外后视镜	017CT	—	—	○	○
InControl 智能驭领 尊享连接套件	011CB	○	○	—	—
InControl 智能驭领 尊享导航套件, 带Meridian™音响系统	017DB	(○)	(○)	—	—

3 选择您的颜色

 配置您的爱车, 请访问jaguar.com.cn

纯色漆

金属漆

富士白

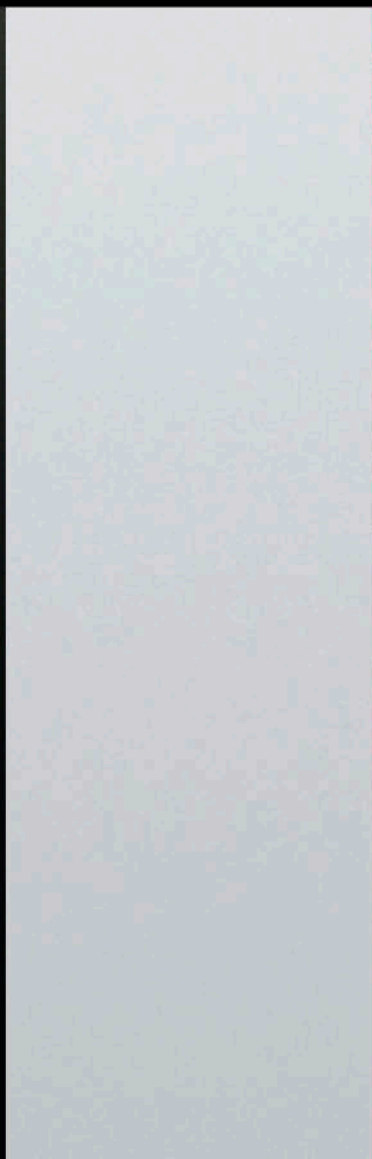
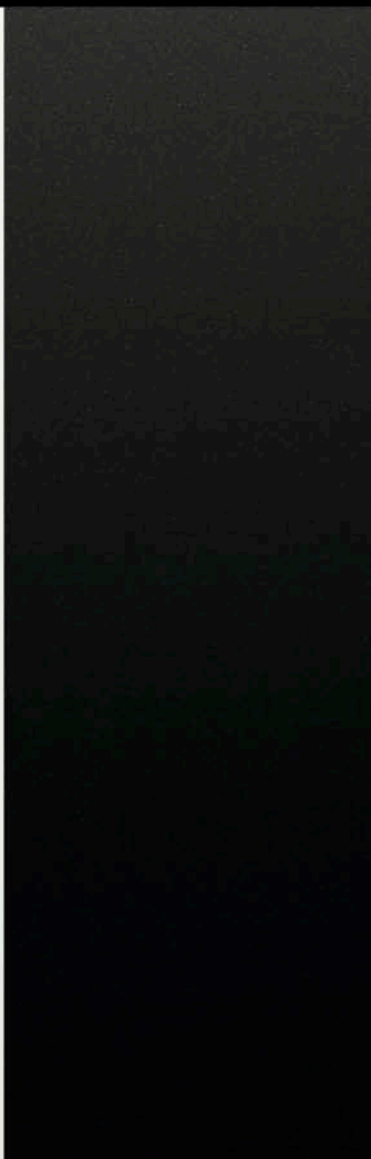
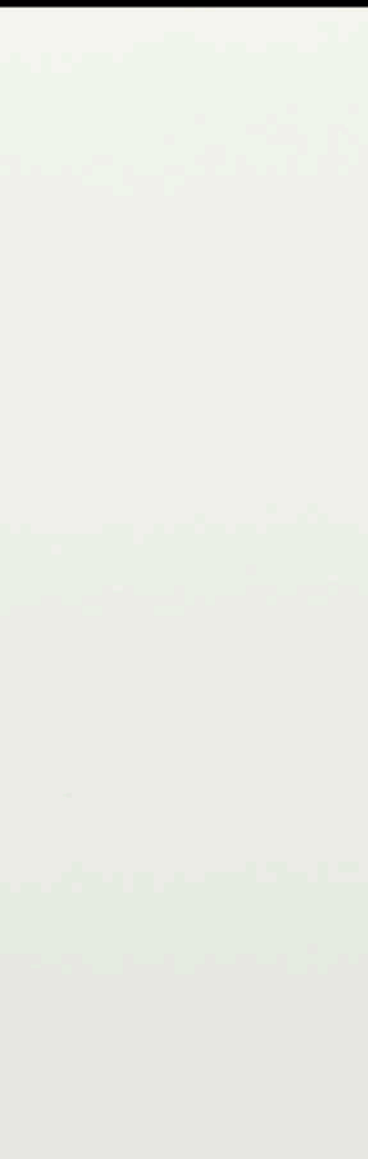
圣托里尼黑

玉龙雪山白

中国红

水晶蓝

罗塞洛红



4 选择您的轮毂

配置您的爱车, 请访问jaguar.com.cn



17" 10辐铝合金轮毂
- 样式1017

银色
029UY



17" 7辐铝合金轮毂
- 样式7010

银色
029UV



17" 15辐铝合金轮毂
- 样式1034

银色
031PS



17" 15辐铝合金轮毂
- 样式1034

灰色效果/钻石切割
031PT

铝合金轮毂饰面	17" 10辐铝合金轮毂 - 样式1017	17" 7辐铝合金轮毂 - 样式7010	17" 15辐铝合金轮毂 - 样式1034	17" 15辐铝合金轮毂 - 样式1034
代码	029UY	029UV	031PS	031PT
精英版	●	○	○	○
豪华版	○	●	○	○
尊享版	-	-	-	-
奢华版	-	-	-	-



18" 7辐铝合金轮毂
- 样式7009

银色
029UL



18" 5辐铝合金轮毂
- 样式5029

钻石切割
031TY



19" 15辐铝合金轮毂
- 样式1015

银色
029UQ



19" 15辐铝合金轮毂
- 样式1015

黑色效果/钻石切割
029UI


铝合金轮毂饰面	18" 7辐铝合金轮毂 - 样式7009	18" 5辐铝合金轮毂 - 样式5029	19" 15辐铝合金轮毂 - 样式1015	19" 15辐铝合金轮毂 - 样式1015
代码	029UL	031TY	029UQ	029UI
精英版	○	-	-	-
豪华版	○	○	-	-
尊享版	●	○	○	○
奢华版	○	●	○	○

● 标配 ○ 选配 - 无 (○) 带条件选装配置 P 选装套件的一部分

详情请咨询当地捷豹经销商

如需完整的选装配件表或选装套餐表, 请参照当地捷豹经销商展厅内的捷豹XEL配置表和价格指导手册, 或访问jaguar.com.cn配置您的爱车

5 选择您的 内饰

 配置您的爱车, 请访问 jaguar.com.cn

精英版					
	座椅	仪表盘	内饰和选项代码	顶蓬	饰板
标准配置					
Luxtec座椅	黑檀木色	黑檀木色配暗黑色	26TR	浅牡蛎色	亮光黑色装饰
豪华版					
	座椅	仪表盘	内饰和选项代码	顶蓬	饰板
标准配置					
Luxtec座椅	黑檀木色	黑檀木色配暗黑色	29TR	浅牡蛎色	深色哑光拉丝铝合金装饰
	浅咖啡色	黑檀木色配浅咖啡色	30TR	浅牡蛎色	深色哑光拉丝铝合金装饰
	浅牡蛎色	牡蛎色配浅牡蛎色	TR07	浅牡蛎色	深色哑光拉丝铝合金装饰
尊享版					
	座椅	仪表盘	内饰和选项代码	顶蓬	饰板
标准配置					
Luxtec座椅	黑檀木色	黑檀木色配暗黑色	29TR	浅牡蛎色	深色哑光拉丝铝合金装饰
	浅咖啡色	黑檀木色配浅咖啡色	30TR	浅牡蛎色	深色哑光拉丝铝合金装饰
	浅牡蛎色	牡蛎色配浅牡蛎色	TR07	浅牡蛎色	深色哑光拉丝铝合金装饰

豪华版					
	座椅	仪表板	内饰和选项代码	顶篷	饰板
标准配置					
温莎豪华打孔真皮座椅	黑檀木色	黑檀木色配暗黑色	42TR	浅牡蛎色	浮雕铝合金装饰
	锡耶纳棕	黑檀木色配锡耶纳棕	43TR	浅牡蛎色	浮雕铝合金装饰
	棕褐色	黑檀木色配棕褐色	44TR	浅牡蛎色	浮雕铝合金装饰
	浅牡蛎色	牡蛎色配浅牡蛎色	TR20	浅牡蛎色	浮雕铝合金装饰

5 选择您的 内饰

配置您的爱车, 请访问jaguar.com.cn

所示内容: 黑檀木色Luxtec座椅。
亮光黑色装饰、浅牡蛎色顶篷和黑檀木色仪表盘。



精英版

内饰颜色组合

标配

①

座椅



黑檀木色

②

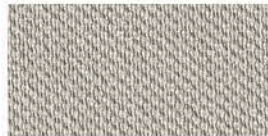
装饰板



亮光黑色

③

顶篷



浅牡蛎色

④

仪表板



黑檀木色配暗黑色

5 选择您的 内饰

配置您的爱车, 请访问jaguar.com.cn

所示内容: 浅咖啡色Luxtec座椅。
深色哑光拉丝铝合金装饰、浅牡蛎色顶篷和黑檀木色配浅咖啡色仪表板。



豪华版

内饰颜色组合

标配

①

座椅



黑檀木色

②

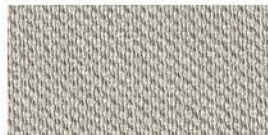
装饰板



深色哑光拉丝铝合金装饰

③

顶篷



浅牡蛎色

④

仪表板



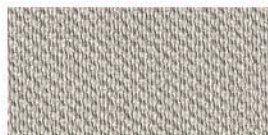
黑檀木色配暗黑色



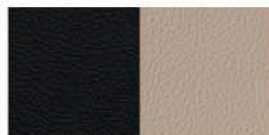
浅咖啡色



深色哑光拉丝铝合金装饰



浅牡蛎色



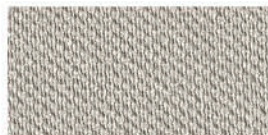
黑檀木色配浅咖啡色



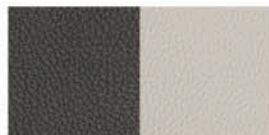
浅牡蛎色



深色哑光拉丝铝合金装饰



浅牡蛎色



牡蛎色配浅牡蛎色

5 选择您的 内饰

配置您的爱车, 请访问jaguar.com.cn

所示内容: 浅咖啡色Luxtec座椅。
深色哑光拉丝铝合金装饰、浅牡蛎色顶篷和黑檀木色配浅咖啡色仪表板。



尊享版

内饰颜色组合

标配

1

座椅



黑檀木色

2

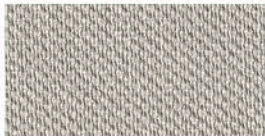
装饰板



深色哑光拉丝铝合金装饰

3

顶篷



浅牡蛎色

4

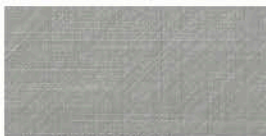
仪表板



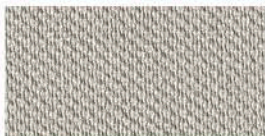
黑檀木色配暗黑色



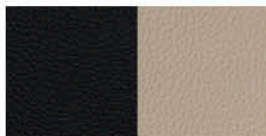
浅咖啡色



深色哑光拉丝铝合金装饰



浅牡蛎色



黑檀木色配浅咖啡色



浅牡蛎色



深色哑光拉丝铝合金装饰



浅牡蛎色



牡蛎色配浅牡蛎色

5 选择您的 内饰

⚙️ 配置您的爱车, 请访问 jaguar.com.cn

所示内容: 黑檀木色打孔真皮座椅。
高光乌木饰板 (选装)、浅牡蛎色顶篷和黑檀木色配暗黑色仪表板。



奢华版

内饰颜色组合

标配

1

座椅



黑檀木色



锡耶纳棕



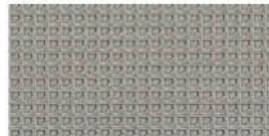
棕褐色



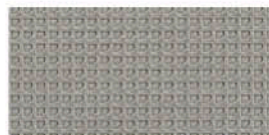
浅牡蛎色

2

装饰板



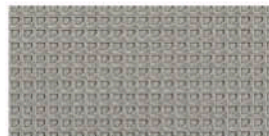
浮雕铝合金装饰



浮雕铝合金装饰



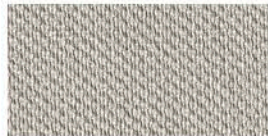
浮雕铝合金装饰



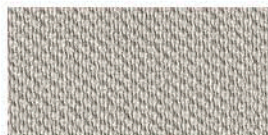
浮雕铝合金装饰

3

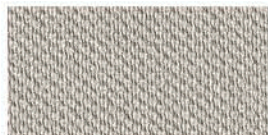
顶篷



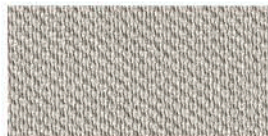
浅牡蛎色



浅牡蛎色



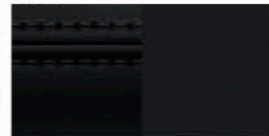
浅牡蛎色



浅牡蛎色

4

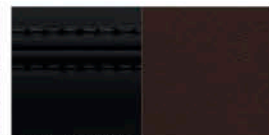
仪表板



黑檀木色配暗黑色



黑檀木色配锡耶纳棕



黑檀木色配棕褐色



牡蛎色配浅牡蛎色

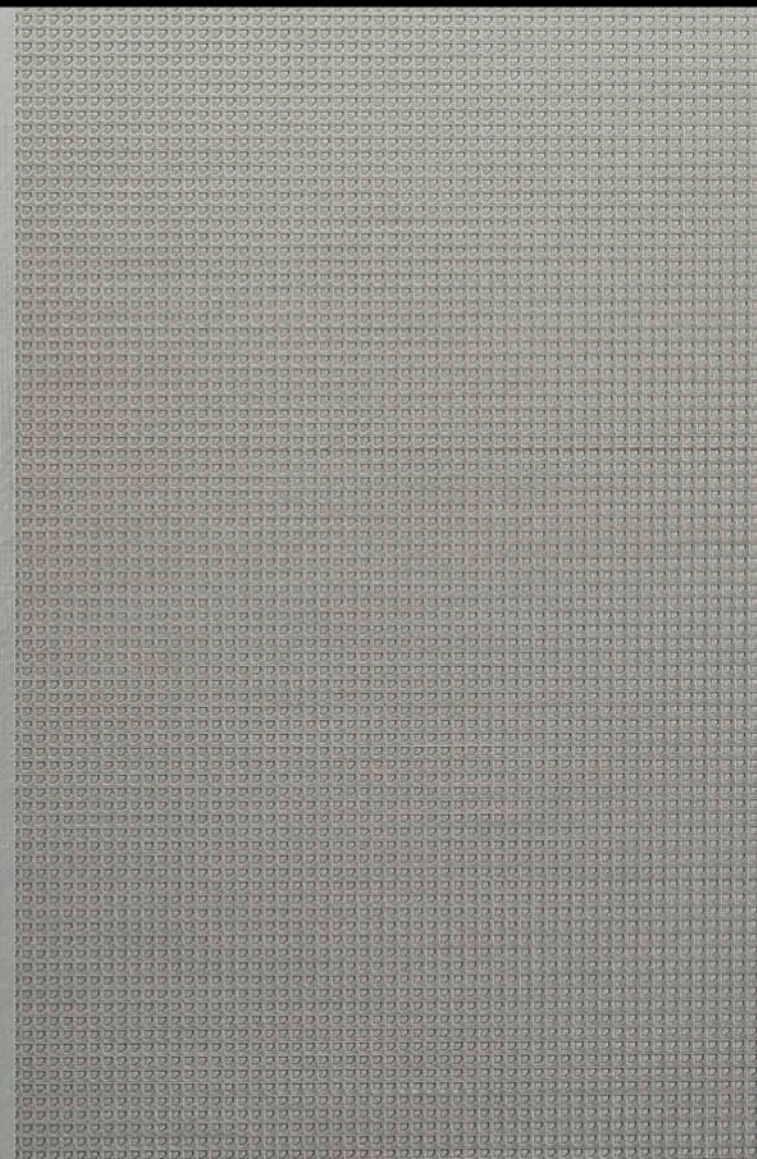
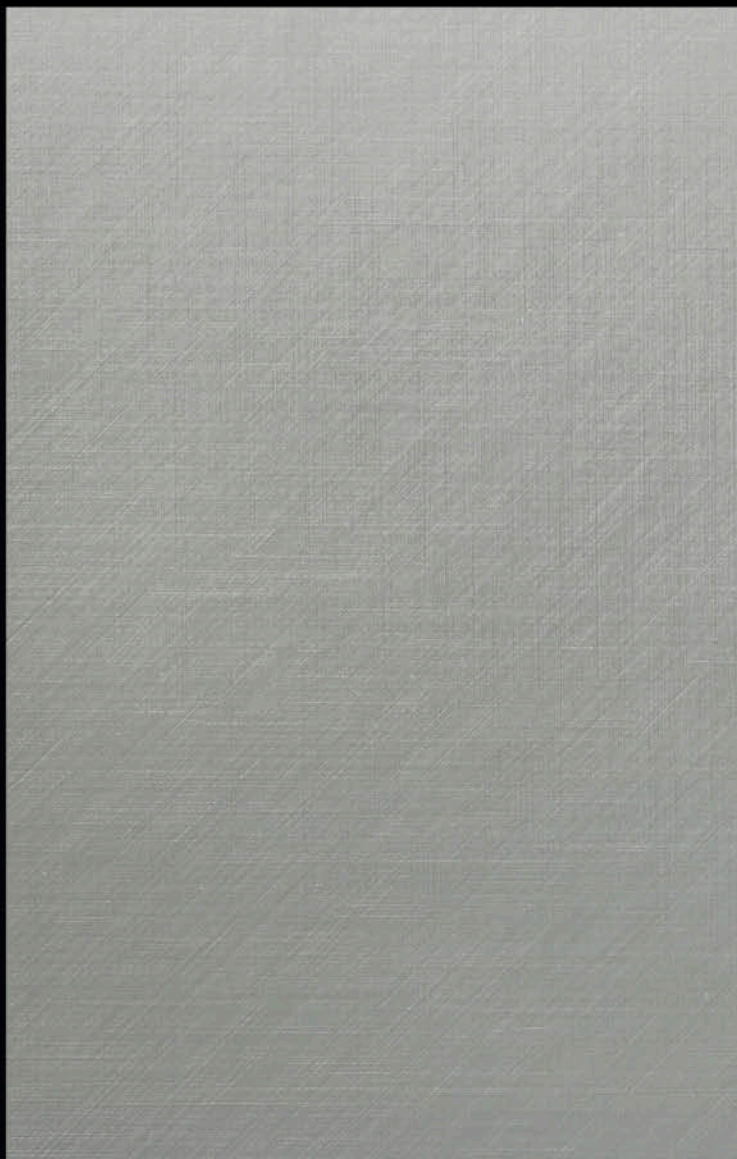
5 选择您的 内饰

配置您的爱车, 请访问 jaguar.com.cn

亮光黑色装饰

深色哑光拉丝铝合金装饰

浮雕铝合金装饰



榎木纹白蜡树饰板



高光乌木饰板



6 选择您的 捷豹附件

请咨询当地经销商或前往jaguar.com.cn, 了解全系列经销商装配捷豹附件



车顶运动器材箱* C2C41627

运动器材箱容积为320升, 可锁定, 用于装载体育器械, 体积为206x84x34厘米。

*需要安装车顶横杆T4N20453。

**仅搭配非全尺寸备胎提供。

展示车辆: XEL 奢华版车型, 水晶蓝, 配备选装配置



个性化带照明功能的迎宾踏板**
T4N7511

驾驶员或乘客侧车门处饰有雅致的不锈钢迎宾踏板，当车门开启时，饰板投射出柔和的蓝色荧光。您可定制单色字体/文字图案。



铝制换挡拨片
T2R6547MMU - 银色

方向盘换挡拨片，采用高档铝材制成，从锻造加工，手工抛光到阳极电镀，无不精细，确保汽车方向盘这一至为关键的触控部件，品质优良可靠。



iPad® 托架
T2H7757

捷豹iPad®托架安装在前排座椅头枕后部，为后座娱乐系统提供了灵活的解决方案。快速拆除式设计，可确保快速轻松地固定或移除iPad®。



运动型踏板罩
T2H3747 - 手动挡车型
T2H3746 - 自动挡车型

该踏板套件采用不锈钢和橡胶制成，牢固地安装于现有踏板上，呈现出现代感十足的运动型外观。



高级地毯垫
T4N7146PVJ - 墨黑色
T4N7146AMT - 牡蛎色


豪华定制的2050克/平方米厚绒地毯垫，带捷豹标识，磨砂镶边，令车辆内饰更显精致入微。



行李箱高级地毯垫
T4N7147PVJ

奢华柔软黑色行李箱地毯垫，饰有捷豹标识，采用2050克/平方米高级绒料制成，并搭配磨砂边和鸽子灰镶色线缝。

6 选择您的 捷豹附件

 配置您的爱车, 请访问 jaguar.com.cn



亮黑色侧通风口
T4N16033 - 左侧
T4N16029 - 右侧

亮黑色侧通风口, 为爱车外观增添运动风尚。提供左侧和右侧选装附件。



碳纤维侧通风口
T2H6209 - 左侧
T2H6208 - 右侧

品质优良的碳纤维结构与独一无二的银箔品牌让性能外观浑然天成。捷豹经销商独家提供。提供左侧和右侧选装附件。



镀铬格栅
T4N10516

格栅边框和保险杠横梁为镀铬饰面, 突显了XEL的奢华外观。



亮黑色后视镜罩
C2D6067PEC - 左侧
C2D6066PEC - 右侧

亮黑色后视镜罩凸显车外后视镜的动感设计。提供左侧和右侧选装附件。



碳纤维后视镜罩
C2P24177 - 左侧
C2P24176 - 右侧

高级碳纤维后视镜罩是一项激发性能的造型升级。可提供左、右侧选装件。



镀铬后视镜罩
C2D5489 - 左侧
C2D5488 - 右侧

镀铬后视镜罩凸显车外后视镜的时尚设计。提供左侧和右侧选装附件。



**车顶横杆
T4N20453**

带捷豹标识的交叉固定杆，专为您的爱车精心打造，可固定所有车顶装载设备。



**水上运动装备架
C2Z21730**

多功能装载系统，可运送各种水上运动器材，如冲浪板、皮艇、帆板等。



**车顶运动器材箱
C2C41627**

运动器材箱容积为320升，可锁定，用于装载体育器械，体积为206x84x34厘米。最大载重为75千克。



**镀铬前分流板
T4N7599**

带光亮饰面的前部分流板赋予XEL更加时尚的外观。还可选择车身同色的后扰流板（附件号：T4N5462LML）。



**后挡泥板
T4N7514**


有捷豹标识的后挡泥板与整车线条融合，有助于保护车辆免受泥尘和石子损伤。



**牵引杆自行车支架
C2Z22695 - 双自行车架
C2Z22697 - 三自行车架**

安装于牵引球上的高档自行车支架，用于轻松携带自行车，且带有快速装卸和锁定装置，其灵巧设计可使支架倾斜偏离车辆，而不影响开启尾门。

技术参数

 配置您的爱车, 请访问jaguar.com.cn

发动机		2.0升 i4 200马力 涡轮增压汽油发动机	2.0升 i4 250马力 涡轮增压汽油发动机
排量	毫升	1,997	1,997
最大功率	马力 (千瓦)	200(147)	250(184)
@ 转/分钟	转/分钟	5,500	5,500
最大扭矩	牛·米	320	365
@ 转/分钟	转/分钟	1,200-4,000	1,300-4,500
性能			
0-100公里/小时	秒	8.3	7.3
最高时速	公里/小时	230	240

所提供的数据为制造商官方测试的结果, 符合中国法规要求。仅用于参考, 不应构成您购买车辆决定的基础。CO₂和燃油经济性数据可能因轮毂配置、选装的附加设备或者其他因素而异。

发动机		2.0升 i4 200马力 涡轮增压汽油发动机	2.0升 i4 250马力 涡轮增压汽油发动机
性能			
车长	毫米	4,788	4,788
总宽度(含后视镜)	毫米	2,075	2,075
总宽度(不含后视镜)	毫米	1,850	1,850
车高	毫米	1,429	1,429
轴距	毫米	2,935	2,935
行李箱容积	升	455	455
燃油消耗			
城市工况油耗	升/100公里	8.7	8.7
郊区工况油耗	升/100公里	5.7	5.7
综合工况油耗	升/100公里	6.7	6.7
油箱容积	升	62	62

XEL尺寸

总宽度(含后视镜) 2,075毫米
总宽度(不含后视镜) 1,850毫米

车尾箱容积455升





尺寸均为车辆未负荷时的测量值，仅供参考。数据并非以个别车辆为基准，不构成产品报价的组成部分。
展示车辆：XEL豪华版车型，水晶蓝，配备选装配置

捷豹体验

选择捷豹, 即是选择加入激动人心的捷豹世界。

标志性体验

通过捷豹路虎冰面驾驶体验, 您的驾驶乐趣将提升至新层次。从2017年起, 我们将在瑞典阿杰洛格提供探险活动, 检验并培养您在极端条件下的高性能驾驶技巧。对于捷豹车主和粉丝而言, 这是战胜地球上艰险赛道的罕有机会。探险活动将在捷豹专家的专业指导下进行。我们的驾驶教官个个出类拔萃, 他们将全程为您提供服务, 并时刻准备好传授多年驾驶心得。您将在冰面起舞, 在令人叹为观止的弯道上漂移, 将捷豹汽车的出众潜力发挥得淋漓尽致。

前往捷豹官网 jaguar.co.uk, 了解更多。

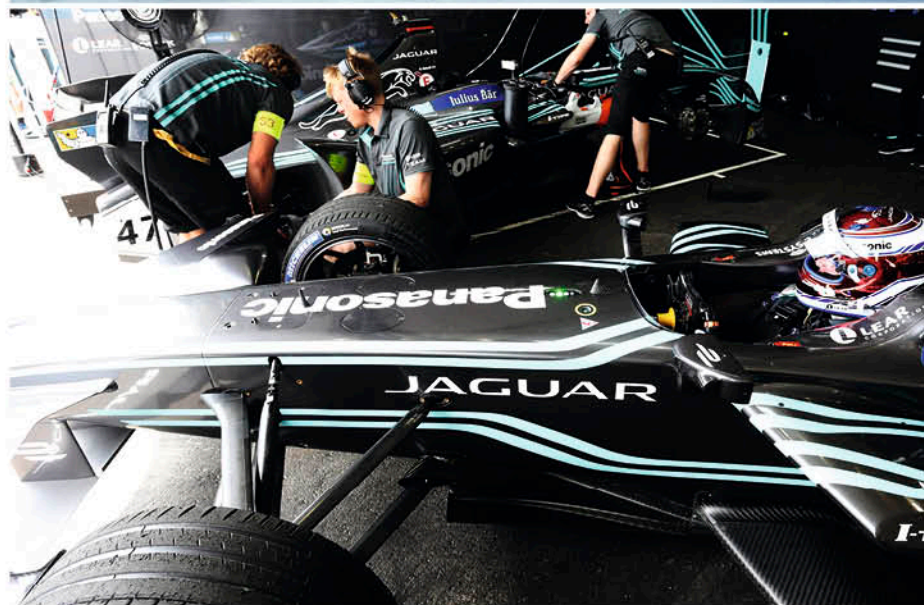
电动方程式

捷豹在赛车性能、技术和设计上享有盛名, 而在具有挑战性的世界级巡回赛和锦标赛的磨练中, 我们的声望愈加巩固。从勒芒到一级方程式, 再到现在的E级方程式, 赛场就是我们的试金石。E级方程式提供了合适条件, 以便在高性能环境中测试电动汽车技术。连续比赛加快了捷豹电动力总成系统的研发。捷豹工程师通过每场电动方程式比赛取得经验, 打造性能更佳的电动汽车。

走进幕后

我们的工厂之旅为您提供难得的机会体验捷豹车辆生产的全过程, 从金属板材的锻造到最终的精细处理。在我们现代化的生产车间内, 您将亲眼目睹我们技艺精湛的技工与精密的机器之间如何无间协作, 打造出激动人心的捷豹车型。

如需了解更多详情, 敬请访问捷豹官网 jaguar.co.uk。





赛道日

唯亲身体验，方能感受捷豹的运动基因与运动哲学。捷豹体验活动为您提供丰富而难得的机会，带您全方位发现捷豹并发掘更多惊喜。我们的赛道体验能让您和您的爱车共同挑战令人难以置信的捷豹历练。

如需了解详情，请访问jaguar.com/experience。

捷豹精品

捷豹推出的生活精品系列，秉承了品牌对于杰出设计与精湛工艺的孜孜以求，并将造车艺术的精髓融入其中。这在我们的服饰系列、高级真皮精品和奢华旅行用品中有鲜明印证。为了传承捷豹的非凡历史，致敬捷豹的探险传奇，我们还提供一系列独家定制的礼品与服饰。

如需了解更多信息，敬请前往我们的天猫商城jaguarlandrover.tmall.com，了解更多。

捷豹杂志

这本动感洋溢、极富都市感与现代气息的内部杂志，由先锐设计师及专栏作者所组成的团队精心创作而成。杂志为您揭秘捷豹的幕后故事，并带来涵盖奢侈品、时尚设计、潮流风尚和旅行等领域的深度解读。捷豹车主均能获享该杂志三年共六期的赠阅服务。请垂询捷豹授权经销商，以确认收到该杂志。

术语表

C

车内氛围灯

车内氛围灯突出座舱的关键功能和设计细节,并提供浅蓝色的氛围灯光。

Cd.

Cd值即是车辆的风阻系数。它显示了车辆的空气动力质量。数值越低,该汽车设计的空气动力效率越高。

D

DSP放大器

Meridian数字信号处理(DSP)技术分析一系列影响音响品质的变量,应用精密算法处理数据,调整系统输出,从而达到震撼而真实的性能表现。

10"双视图触摸屏

InControl智能驭领尊享触控系统的10"双视图触摸屏具有多点触控功能,可识别多个触点。这样可以对系统功能进行更自然、随心所欲的直接控制,如捏拉收缩。

F

风阻系数

风阻系数测量车辆的空气动力性能。参见Cd的定义。

G

GPS

GPS系统通过卫星得知车辆位置。通过和车载地图的配合,导航系统可以提供路线建议并跟踪车辆位置。

H

航位推算法

航位推算法通过多个感应器监测车辆方位、车轮转速和倾斜角度,此功能的监测频率达到每秒40次,即使在没有GPS信号的情况下,也能精准定位车辆所在方位。

J

捷豹驾驶控制系统

与动态稳定控制系统、发动机和变速箱管理系统相互作用,调整发动机特性、换挡与制动。它提供不同模式,旨在优化车辆对特定驾驶条件和风格的响应。

J-Blade LED日间行车灯

J-Blade LED日间行车灯是独立的LED行车灯,独特的J型造型嵌入前大灯。让捷豹风驰电掣的公路表现更引人注目。

捷豹驾驶控制系统旋钮

捷豹驾驶控制系统旋钮位于中控台上,帮助您在不同的驾驶模式间快速切换。

P

碰撞预防紧急制动

当有冲撞的可能性时,碰撞预防紧急制动将会向驾驶员发出听觉与视觉的双重警告。

平行、垂直智能泊车辅助,自动泊位驶离

平行、垂直智能泊车辅助,自动泊位驶离除提供全部的停车辅助功能之外,还具备360°全景停车辅助,提供倒车空间图示。这让驾驶员在有限的倒车空间可以更有信心。倒车速度最高可达16公里/每小时。

S

10.2英寸彩色触控屏

10.2英寸彩色触控屏带有多点触控功能,让系统控制更为自然流畅。支持滑动、放大等手势操作。

12.3"全尺寸TFT虚拟仪表盘

取代传统仪表盘,12.3"全尺寸TFT虚拟仪表盘采用TFT屏幕,显示车辆的关键信息。它拥有四种不同的主题模式,并提供3D地图显示。

X

氙气前大灯

氙气前大灯提供最佳的照明并具有J-Blade LED日间行车灯,让捷豹风驰电掣的公路表现更引人注目。

Y

音频输入接口

驾驶员能通过AUX音频输入接口将个人设备便捷地与车辆的音频输入连接。

用户可调节车内氛围灯

用户可调节车内氛围灯突出了您爱车的的功能和风格,并提供可调节的车内氛围灯光。有多达10种色彩可供选择。

Z

智能启停系统

智能启停系统是一项在可无需发动机运转时停止发动机的技术,能够改善燃油经济性并减少车辆的CO₂排放。一旦驾驶员松开制动踏板,发动机即刻重新启动,并在驾驶员踩向油门踏板之前全速运行。

竭诚为您服务

我们提供一系列的专属服务和生活产品，在捷豹的世界里，车辆的购买和驾驶都轻松无忧。

售后服务

XEL的设计使其保养成本降低，这得益于车辆的智能设计和先进的润滑技术。

原装配件

捷豹原装配件的设计、测试和制造均遵循极为严苛的质量、安装和耐用性标准。每个配件都为捷豹专门制造，以保证性能并尽可能延长使用寿命。

大客户业务

动感而独具格调的捷豹车辆，亦是企业个性和风格的有力表达。我们不遗余力地提供以客户为中心的售后服务，使每辆捷豹正常运行且保持良好状态，确保他们能以出色的性能和经济高效的方式为企业服务。

访问jaguar.com.cn/fleet-and-business了解更多信息。

捷豹救援

捷豹道路救援为出现紧急情况的车提供救援服务，这些紧急情况包括从因故障或事故而导致的车辆抛锚到爆胎之类的小问题。无论您在何地发生何种情况，您都可信赖捷豹道路救援服务。

捷豹金融服务

无论是新车还是二手车，个人或企业客户，我们都有合适的金融方案可供选择。详细请咨询当地捷豹经销商。

保险

XEL的关键零部件可获得省时高效的保养和维修服务。为了削减维修成本，捷豹提供具有竞争力的保险费率。如需了解捷豹令人信服的商业案例，敬请联系当地捷豹经销商。

重要说明

手册制作于2018年10月，是对印刷当时相关车辆的总体性介绍，仅供您做初步一般性参考，不应构成您购买车辆决定的基础。我们鼓励您在购车前仔细核验收车辆以决定是否购买。您所购买车辆的具体配置、规格以及其它技术指标排他性以您与捷豹授权经销商签订之车辆买卖合同的条款和条件为准。本手册不构成车辆买卖合同的组成部分。

尽管手册中已经标明或者没有明确标明，本手册中介绍的配置或者照片中所示的配置可能为选配。您应在购车前详细垂询捷豹授权经销商您所购买的车辆是否具备本宣传手册中介绍的配置或者照片中所示的配置。

颜色

印刷版和网络上的颜色仅供演示，实际供应情况请垂询当地捷豹经销商。

捷豹环项创新

捷豹致力于减少对化石燃料的依赖性、对自然资源的使用以及废物产生量，以此来肩负我们称之为“环境创新”的责任并推进可持续发展的企业发展之路。

Meridian是Meridian Audio有限公司的注册商标。

AdBlue®是德国汽车工业协会（Verband der Automobilindustrie e. V.，VDA）的注册商标。

蓝牙®文字商标和标识属Bluetooth SIG公司所有，捷豹路虎有限公司对此使用已获得许可。

Bluetooth®字标和徽标属Bluetooth SIG, Inc.公司所有，捷豹路虎对这些标识的使用已获许可。

iPod、iPod touch和iPad是苹果公司在美国和其他国家的注册商标。

导航系统的使用不得影响驾驶员的安全驾驶或路上其他行人的安全。

赛扬、迅驰、英特尔、英特尔标识、英特尔凌动、英特尔酷睿、Intel Inside、Intel Inside标识、英特尔博锐、英特尔至强融核、奔腾、奔腾，以及英特尔至强是英特尔公司在美国和/或其他国家拥有的商标。

封面和封底展示车型：XEL豪华版车型，水晶蓝，配备选装配置

