

X F





# XF 全系

捷豹XF全系包括三款车型，专为个性生活方式量身设计。

XF融入英国蓝血贵族基因，诞生优雅豹力美学，时刻蓄势待发，准备与你不期而遇。

XF R-Sport激情如火的动感天性，瞬间得以释放，化身为灵豹，跃动不息。

而捷豹XF Sportbrake将带你体验不一样的世界，以定制空间，满足自由无界的想象，开启英伦锋尚生活。

这就是捷豹XF系列，无论选择哪一款车型，都能为你生动演绎，何为动感成就魅力。

XF 和 XF R-SPORT: 风华版 | 豪华版 | 奢华版

XF SPORTBRAKE: 风华版 | 豪华版

展示车型: XF 极光白

## XF系列

融合传统现代的英伦锋尚、激情四溢的运动天性和灵动自由的定制空间，三种个性特质在XF、XF R-Sport与XF Sportbrake三款车型上分别尽情展现，带来全然不同的驾乘体验。同时兼顾驾控性能与燃油经济表现，创造驾驶风格与生活方式的完美平衡。



XF 2.0 i4 Ti 240马力  
功率 240马力

风华版

豪华版

奢华版



展示车辆：XF 宝石蓝



**XF R-SPORT 3.0 V6 S/C 340马力**  
功率 340马力

风华版

豪华版

奢华版



XF R-Sport 散发卓越运动风范，独具特色的肌肉车身线条带来强烈视觉冲击，尽显自信姿态。提供出色动力性能的同时，燃油经济性同样优越。

展示车辆：XF R-SPORT 金属银



**XF SPORTBRAKE 2.0 i4 Ti 240马力**  
功率 240马力

风华版

豪华版



作为一款运动休旅车，XF Sportbrake 不仅展露运动风范，更契合丰富多姿的生活方式。在捷豹标志性的出众性能基础上，搭载了1,635 升超大后备厢空间。

展示车辆：XF SPORTBRAKE 极光白



## 令人过目难忘的设计

神采奕奕的双氙气大灯由水晶白LED日间行车灯勾勒出优美轮廓，雄姿英发的车身外形使XF全系的每一款车型看起来都永远蓄势待发。优雅华贵和贴地式设计不但尽显运动之美，还经过了繁复的设计测试，精雕细琢以实现近乎完美的气流效率。每条曲线和每处轮廓都精心打造，以实现超凡的空气动力性能，降低燃油消耗和排放。优美，强大，有力，捷豹XF全系首先激发您的想象，尔后捕获您的内心。



展示车辆 (上): XF SPORTBRAKE 金属银  
展示车辆 (左): XF 极光白





展示车型: XF 极光白



## 先进技术打造出色效率

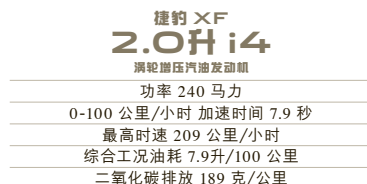


8 速变速箱

驾驶模式 和 运动模式

智能启停技术

XF 因其出色表现、愉悦的驾乘体验和澎湃动力而享誉全球，它提供多款性能强大的发动机，可满足不同驾驶员和驾驶风格的需求，无论您的首要考量是提高燃油经济性，还是追求动力与性能，均能让您如愿以偿。配备一系列汽油发动机可供选择。所有发动机均配备**智能启停装置**，根据情况进行判断，提高了燃油效率。



2.0 i4: XF风华版, 豪华版, 奢华版 / XF SPORTBRAKE 风华版 和豪华版可选。

3.0 V6: XF R-SPORT风华版, 豪华版, 奢华版可选。

车辆实际油耗可能与该测试结果不同, 上述数据仅供比较参考。

展示车型: XF 极光白



## 驾驶动力



自适应 动态系统

速敏助力 转向系统



XF响应迅速、功能强大、以驾驶员为中心，通过一系列尖端技术完善和强化了驾乘体验。XF广受赞誉的操控性源自异常坚固的车身结构、流线型外形和创新的悬架系统。

XF**自适应动态系统**，可实现对悬架系统的持续监控，不断调整减震以适应路况，无论是在高速公路上进行转向、坑洼处驾驶还是在高速公路上加速，均能确保平稳驾驶。系统以每秒500次的速度计算适宜的悬架设置，调整减震器以确保车辆平稳、稳定和安心地行驶。

**速敏助力转向系统**，使XF在低速时提供精确操控并减少高速时的辅助，确保安全的驾驶操作。





## 智能安全



自适应前照明系统

盲点监测系统

XF的安全系统采用众多先进技术,可从容应对几乎任何状况,帮助驾驶员处理意外情形,预先采取行动。车身动态稳定控制系统(DSC)在探测到车轮打滑时,可使车辆保持最大的稳定性。电子制动力分配系统计算负载重量,将制动力相应地分配给前轮和后轮。

**自适应前照明系统**增强了夜间照明功能,可确保安全行驶。传感器可对车辆速度和方向变化作出响应,使大灯光束转向,将光线投射到更远和更广的角落,确保夜间驾驶更加安全无忧。

可选装的盲点监测系统使用雷达传感器远程覆盖不能直接通过肉眼或反光镜观察到的区域,在外反光镜上会显示一个黄色警示图标,提醒驾驶员注意追上来的车辆。

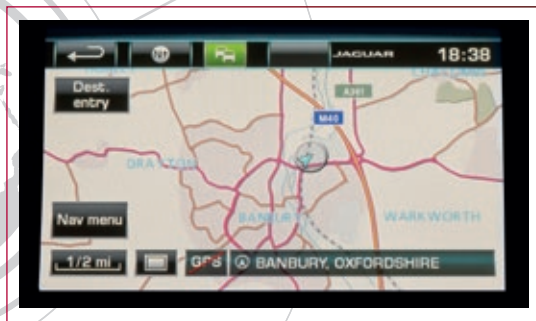
XF的车身结构使用25种不同级别的钢材。使用硬度为普通软钢硬度九倍的硼元素,围绕XF车内空间打造出一道垂直安全防护屏障。共配备6个安全气囊,进一步提高了对乘客的保护。

展示车型: XF 激情红

## 互联:无所不在, 无处不在

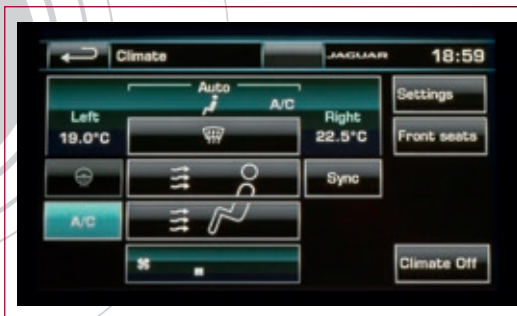
位于中控台的 7 英寸全彩触摸屏可进行多功能控制, 并显示音响、空调和卫星导航三项主要功能。

### 卫星导航



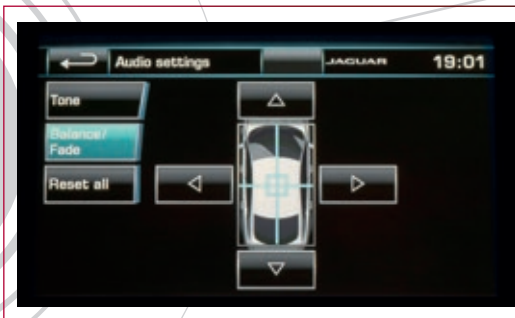
XF 导航系统触摸屏显示指示清晰、实时更新。扩展导航带来最为便捷的操作, 同时提供更多的直观功能。系统配备更快的处理器和更大的内存, 路线计算时间缩短, 在GPS信号微弱或消失情况下的车辆定位能力增强。地图更新频次提高, 因此覆盖范围更广。

### 环境控制



双区空调方便乘客自由调节座区温度, 系统自带空气微尘、气味过滤、湿度控制盒及自动车窗除霜功能。按动按钮即可调节前排座椅进行加热或座椅通风。\*

## > 音响系统

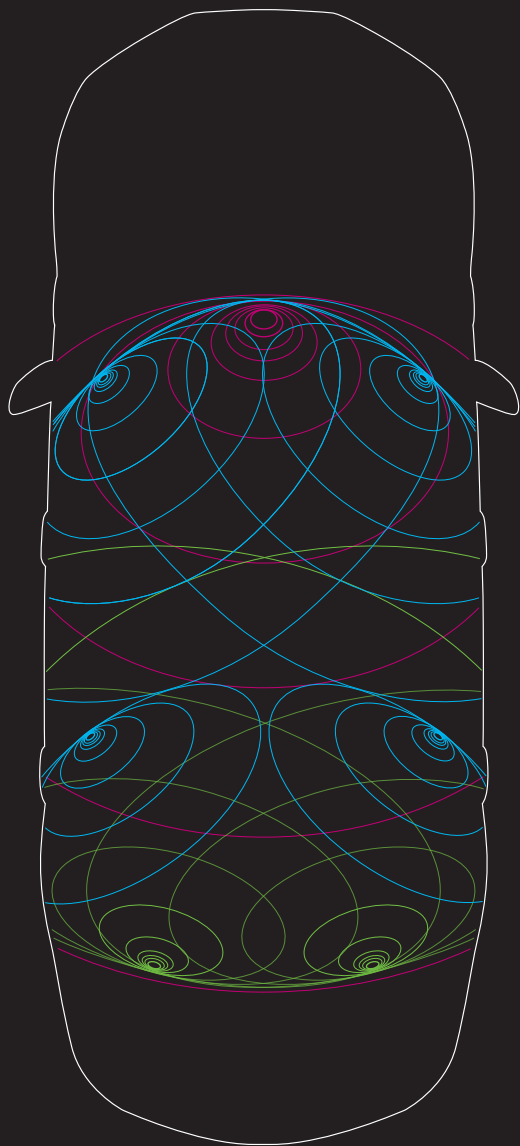


通过触摸屏即可实现如频道转换等主要控制。还可调节音调、均衡和衰减来调整音效，优化听觉体验。

## > 蓝牙连接 (BLUETOOTH)



通过触屏控件操作或方向盘上的XF电话系统便可进行电话通话。使用Bluetooth®音频流技术，即可将兼容的手机连接至车内免提系统以及实现将流音频内容无线连接到XF娱乐系统中。



## 剧院享受



打开捷豹音响系统，座舱内瞬间充满生命力，250 W纯净高保真音响，无与伦比的卓越音质，立体环绕效果。

您也可个性化定制您所需要的音响进一步提高听觉体验。终极音响专家Meridian，按照XF独特内饰空间为其量身打造了两套音响系统。让您的音响系统更为与众不同。Meridian 380W环绕音响系统配备11个扬声器，带来前所未有的音响体验，而无与伦比的 825W 环绕音响系统使用不少于17个扬声器（包括低音炮）创造出艺术家梦寐以求的完美音质。Meridian通过比对真实乐器来打造声学性能，从而带来如此完美的音响体验。

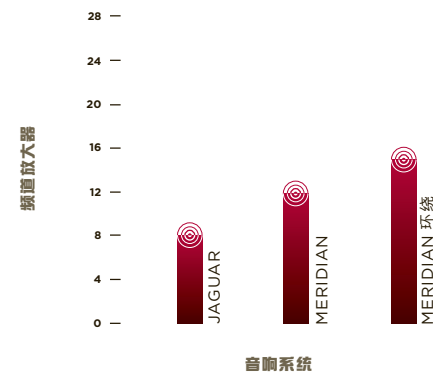
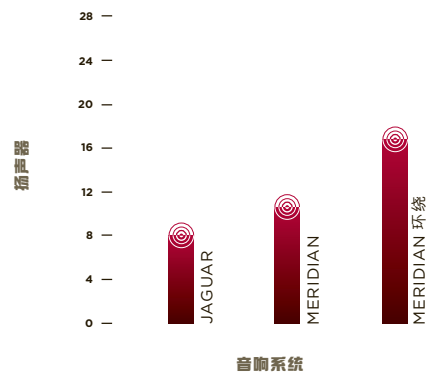
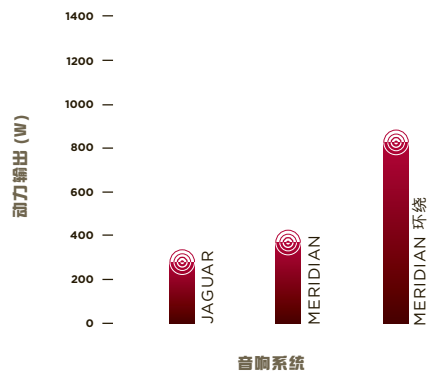
Trifield技术由Meridian首创，确保每位乘客都能体验绝佳音质，并在车内产生浑然一体的音响效果，有如音乐会般震撼。Meridian音响系统，让每位驾乘者都能感受不同凡响。

- 全息中心图
- 门波：高音，中音及低音
- 环绕声波

图解代表 Meridian 825W 音响系统



MERIDIAN



### JAGUAR

250W, 8 个扬声器, 8 个频道放大器, 应用 Audyssey MultEQ 声音均衡技术



### MERIDIAN

380W, 11 个扬声器, 12 个频道 D 级 DSP 放大器, 应用 Audyssey MultEQ 声音均衡技术和动态音量控制



### MERIDIAN 环绕

825W, 17个扬声器, 15个频道 D 级 DSP 放大器, 应用 Audyssey MultEQ 声音均衡技术, 7.1 环绕立体声, Trifield 技术







内饰展示: XF 奢华版, 内饰暖灰色上仪表板, 象牙白色镶色线缝, 轧花铝合金搭配直纹橡木饰板



## 活力内饰



捷豹电子旋转换挡控制系统

荧光蓝情景照明

坐进XF，“启动”按钮闪烁柔和光芒，欢迎您的到来。按下按钮启动发动机，XF从沉睡中醒来，精神焕发。只要您抬起手指，精致打磨的铝制**捷豹电子旋转换挡控制系统 (Jaguar Drive Selector)**就会升至您的掌心。发动机轻轻震颤，通风口仅在需要时开启，整齐一致转向外部。**荧光蓝车内情景灯**照亮了内部控制装置。激动人心的旅程即将开始。

XF内部空间采用符合人体工学的最优设计，专为满足驾驶员和乘客的需求而打造，既现代又奢华，令人赏心悦目。完美贴合身形的柔软真皮、经典实木饰板及铝合金表面，卓越品质带来顶级的舒适感受。

从精美的地毯和侧面装饰，到抛光不锈钢饰边，XF所代表的奢华无处不在。周到的设计随处可见。只需按下按钮，即可调整方向盘位置以及座椅和后视镜角度。XF可对不同驾驶员选择的设置进行记忆。欢迎驾驶XF踏上旅程。



# XF



发动机 2.0 i4 Ti 240马力

八速自动变速箱

电子伺服式动力转向系统

无论何种生活方式，总有一款XF满足您的需求。XF以迷人的轿跑风范，感知技术和自适应特质，带来出众的运动跑车性能和无穷活力。

多项屡获殊荣的创新设计和精益求精的制造工艺，在为XF带来高性能的同时，又兼顾燃油经济性。

动感大胆的XF融合运动跑车的卓越操作性能和捷豹的特有设计与创新技术。XF因其出色表现、愉悦的驾乘体验和澎湃动力而享誉全球。

智能启停系统会在车辆停止时自动关闭发动机。当制动踏板一旦松开，发动机就会立即重启。八速自动变速箱配合捷豹驾驶控制系统，持续监控路况和驾驶，让您享受最佳性能和最顺畅的换档感受。

XF的电子伺服式助力转向系统会根据行驶速度，实时调节转向助力，达到最佳性能。而加速时和转向控制一样能让XF的性能潜力充分释放，让您体验畅快飞驰。

展示车辆：XF 宝石蓝





# XF R-SPORT



发动机 3.0 V6 S/C 340马力

动感R-SPORT车身

R-SPORT 运动内饰

无论选择何种生活，总有一款XF满足所需。XF R-Sport, 为渴望运动体验而生。

侧通风出口的R-Sport 徽标，标示XF R-Sport的独特个性，彰显其运动气质。在带来澎湃动力和淋漓驾乘体验的同时，XF R-Sport的燃油经济性依然高效。

打开车门，迎接您的是R-Sport 迎宾饰板。方向盘上的R-Sport 徽标，延续运动风范，动感与舒适交融，更有高品质饰面、地毯和不锈钢金属踏板可供选择。

标配为采用双针线缝工艺的6向电动调节高级绒面皮革座椅，使您的旅程即使遭遇最崎岖路况，仍然保证在车辆行驶过程中为您提供舒适的驾乘体验。还有更豪华的选择，配备18向电动座椅调节功能的真皮运动座椅，为您的XF R-Sport倍添个性风采。

展示车辆：XF R-SPORT 金属银









## XF SPORTBRAKE



发动机 2.0 i4 Ti 240马力

英伦风范

多用途大空间

赢得多项大奖，将运动跑车的性能，轿车的雅致和旅行车的多功能用途完美结合。

XF Sportbrake设计贯彻英伦美学主张，流畅车身弧线源自跑车基因，豹眼氙气前大灯与前格栅共同组成张扬前脸。带自动防眩目功能的外后视镜，让视野时刻敏锐。极富现代感的内饰结合精良材质工艺，从荧光蓝车内情景灯光到捷豹触控感应控制系统，营造奢华舒适的乘坐感。

XF Sportbrake充满运动驾驶乐趣，按下启动键，电子换挡旋钮自动升起至掌心，指尖稍动便已完成换挡，迅如闪电。强劲发动机，配合8速手自一体变速箱、电子伺服式动力转向，自适应后空气悬架等先进驾控科技，带换挡拨片的方向盘与配备电动腰托支持的真皮驾驶座椅，让驾驭成为难忘经验。

汇集捷豹尖端科技，XF Sportbrake以动感性能和精致驾驶带来极致驾驶体验。它让生活更简单，同时更富激情。

展示车辆：XF SPORTBRAKE 终极黑

用途广泛

1.05m

1.97m





## 全世界和您一起前行

XF Sportbrake拥有更宽敞自由的空间。行李厢灵活多变，用途广泛，1,635升整体储物空间不仅匀称完美，而且配备电动尾门，操作和视觉感受更为奢华。

丰富附件配置，涵盖休闲、野营和运动，提供更多选择。无论是放入全套家庭野营装备，还是为亲密爱人准备意外浪漫惊喜，甚至可以根据特殊需求进行个性化定制，如何利用，完全在于你的灵思妙想。

# XF 全系

## 标准配置

- 后轮驱动 (RWD) • 捷豹八档自动变速箱, 带捷豹循序式换挡变速控制系统 • 捷豹驾驶控制系统 (运动模式和冬季模式) • 智能启停系统 (TSS)
- 动态稳定控制系统 (DSC) • 定速巡航系统, 带自动限速功能 (ASL) • 电子驻车制动 (EPB) • 电子伺服式动力转向系统 • 7英寸全彩触摸屏
- TFT多功能显示屏 • 蓝牙电话连接 • 中文卫星导航系统 • 双氙气大灯, 大灯高度自动调节 • 金属漆 • 前排正面/侧面安全气囊 • 18"铝合金备用轮胎
- 捷豹智能钥匙和免钥匙启动功能 • 前部和后部停车辅助装置 • 双区自动空调 • 电动天窗 • 自动防眩目内后视镜 • 高级车内情景灯光



## XF 风华版

发动机: 2.0升 i4 Ti 240马力  
加速: 0-100公里/小时 7.9秒  
最高时速: 209公里/小时  
二氧化碳排放: 189克/公里

17" Ursa 铝合金轮圈  
真皮座椅  
前排座椅12x12向电动调节, 驾驶员座椅/转向柱/外部后视镜带2位记忆功能  
三辐条多功能真皮方向盘  
蔷薇木内部饰条  
捷豹250W音响系统, 单碟CD机

## XF 豪华版

发动机: 2.0升 i4 Ti 240马力  
加速: 0-100公里/小时 7.9秒  
最高时速: 209公里/小时  
二氧化碳排放: 189克/公里

18" Lyra 铝合金轮圈  
软细纹高级真皮座椅  
前排座椅12x12向电动调节, 驾驶员座椅/转向柱/外部后视镜带2位记忆功能  
三辐条多功能真皮可加热方向盘  
前排加热座椅  
特制前后地毯垫  
伯尔胡桃木内部饰条  
Meridian 音响系统, 单碟CD机, 11个喇叭包括1个低音喇叭  
捷豹智能钥匙和免钥进入/启动功能

## XF 奢华版

发动机: 2.0升 i4 Ti 240马力  
加速: 0-100公里/小时 7.9秒  
最高时速: 209公里/小时  
二氧化碳排放: 189克/公里

18" Lyra 铝合金轮圈  
捷豹高级绒面皮革触感顶篷  
软细纹高级真皮座椅  
镶色线缝软细纹高级真皮仪表板及门内饰  
前排座椅16x12向电动调节, 驾驶员座椅/转向柱/外部后视镜带2位记忆功能  
前排加热通风座椅  
三辐条多功能真皮可加热方向盘  
高级前后地毯垫  
黑檀木内部饰条  
Meridian 高级音响系统, 单碟CD机, 17个喇叭包括1个低音喇叭  
捷豹智能钥匙和免钥进入/启动功能  
胎压监测系统

## XF R-SPORT 风华版

发动机: 3.0升 V6 S/C 340马力机械增压发动机  
加速: 0-100公里/小时 5.6秒  
最高时速: 250公里/小时  
二氧化碳排放: 221克/公里

18" Manra 铝合金轮圈  
后扰流板  
R Style 侧裙边  
运动前保险杠  
R-Sport 侧部铭牌  
捷豹高级绒面皮革触感顶篷  
真皮相拼座椅  
前排座椅6向电动调节  
三辐条多功能真皮方向盘, 带 "R-Sport" 标识  
"R-Sport" 迎宾饰板  
深色直纹橡木内部饰条  
捷豹250W音响系统, 单碟CD机



## **XF R-SPORT 豪华版**

发动机: 3.0升 V6 S/C 340马力机械增压发动机  
加速: 0-100公里/小时 5.6秒  
最高时速: 250公里/小时  
二氧化碳排放: 221克/公里

18" Manra 铝合金轮圈  
后扰流板  
R Style 侧裙边  
运动前保险杠  
R-Sport 侧部铭牌  
捷豹高级绒面皮革触感顶篷  
真皮座椅  
前排加热座椅  
前排座椅18x18向座椅带记忆功能  
三辐条多功能真皮可加热方向盘, 带 "R-Sport" 标识  
特制前后地毯垫  
"R-Sport" 迎宾饰板  
深色直纹橡木内部饰条  
Meridian 音响系统, 单碟CD机, 11个喇叭包括  
1个低音喇叭  
捷豹智能钥匙和免钥进入/启动功能



## **XF R-SPORT 奢华版**

发动机: 3.0升 V6 S/C 340马力机械增压发动机  
加速: 0-100公里/小时 5.6秒  
最高时速: 250公里/小时  
二氧化碳排放: 221克/公里

19" Aquila 铝合金轮圈  
后扰流板  
R Style 侧裙边  
运动前保险杠  
R-Sport 侧部铭牌  
镶色线缝软细纹高级真皮仪表板及门内饰  
捷豹高级绒面皮革触感顶篷  
软细纹高级真皮座椅  
前排座椅18x18向座椅带记忆功能  
前排加热通风座椅  
三辐条多功能真皮可加热方向盘, 带 "R-Sport" 标识  
高级前后地毯垫  
"R-Sport" 迎宾饰板  
深色直纹橡木内部饰条  
Meridian 高级音响系统, 单碟CD机, 17个喇叭包括  
1个低音喇叭  
捷豹智能钥匙和免钥进入/启动功能  
胎压监测系统



## **XF SPORTBRAKE 风华版**

发动机: 2.0升 i4 Ti 240马力  
加速: 0-100公里/小时 8.2秒  
最高时速: 241公里/小时  
二氧化碳排放: 189克/公里

17" Ursa 铝合金轮圈  
真皮座椅  
前排座椅12x12向电动调节, 驾驶员座椅  
/转向柱/外部后视镜带2位记忆功能  
三辐条多功能真皮方向盘  
蔷薇木内部饰条  
捷豹250W音响系统, 单碟CD机  
电动尾门



## **XF SPORTBRAKE 豪华版**

发动机: 2.0升 i4 Ti 240马力  
加速: 0-100公里/小时 8.2秒  
最高时速: 241公里/小时  
二氧化碳排放: 189克/公里

18" Vela 铝合金轮圈  
软细纹高级真皮座椅  
前排座椅12x12向电动调节, 驾驶员座椅  
/转向柱/外部后视镜带2位记忆功能  
三辐条多功能真皮可加热方向盘  
前排加热座椅  
特制前后地毯垫  
伯尔胡桃木内部饰条  
Meridian 音响系统, 单碟CD机, 11个喇叭包括  
1个低音喇叭  
胎压监测系统  
捷豹智能钥匙和免钥进入/启动功能  
电动尾门

## 个性选择



外观颜色

皮革

仪表盘饰板

内饰颜色搭配

选装套件

捷豹提供丰富的色彩、饰边和饰板供您选择。XF和XF R-Sport提供3种车型内饰搭配供选择：风华版，豪华版，奢华版可选；XF Sportbrake提供2种车型内饰搭配供选择：风华版，豪华版。让您任意打造属于您的XF。



## > 外饰颜色

从极光白到鱼子酱色，从灵感源自赛车的激情红到英国绿，捷豹提供品质出色的车漆颜色，让您的XF靓丽动人。色彩选择丰富多样，包括标准漆或金属漆，为您提供打造个性化XF的绝佳机遇。

### 标准



乌黑色

### 高级



宝石蓝<sup>†</sup>



极光白



冰川白<sup>†</sup>



终极黑<sup>†</sup>



奥德赛红

<sup>\*</sup>金属漆 <sup>†</sup>水晶漆  
<sup>†</sup>自2015年1月可选

详情请咨询当地捷豹经销商。

灵感源自赛车



云层灰<sup>+</sup>



鱼子酱色<sup>+</sup>



石英色<sup>+</sup>



蓝莓黑<sup>+</sup>



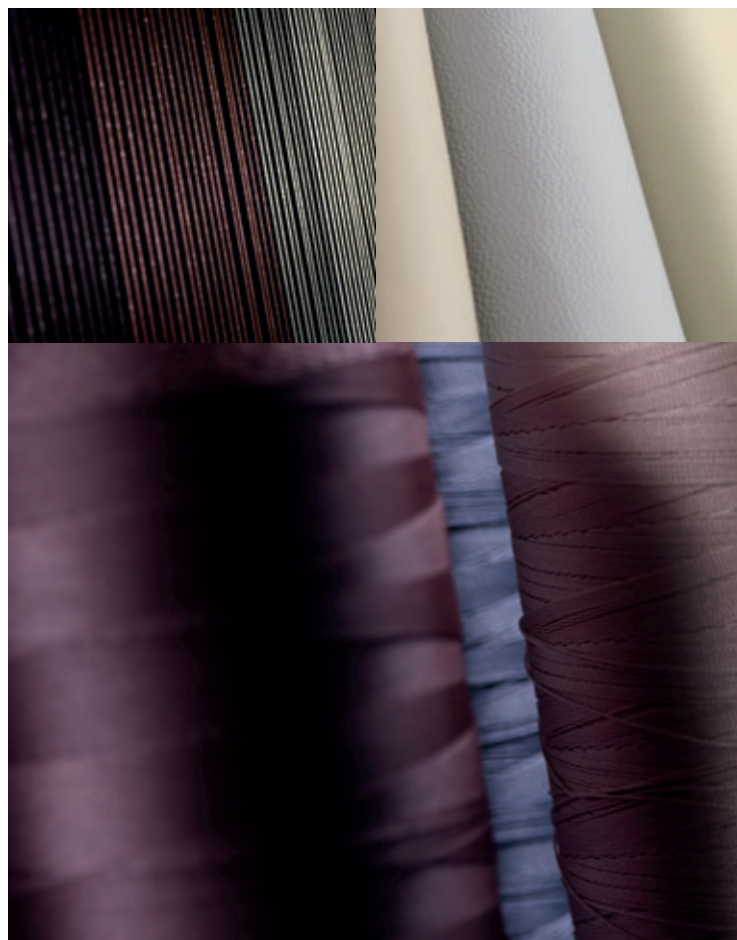
金属银<sup>+</sup>



激情红<sup>+</sup>



英国绿<sup>+</sup>



## 内蕴华美

精湛工艺是XF的精髓所在，印证了无与伦比的捷豹品质。

座椅皮革有两种：真皮和软细纹真皮。所有皮革来自英国和意大利最优质的皮革供应商，手感柔软自然。选用皮革均经过一系列加工工序，加强了对皮革材料的保护，同时保持了其独特的美观效果和特性。

XF 全部线缝采用双针线缝，持久耐用。选定车型后，座椅及门裙撑可采用对比线缝，倍添个性风格。您还可选择碳纤维或黑檀木饰板。



## > 座椅皮革

暖炭色  
(可选择 真皮或软细纹真皮)

大麦色  
(可选择 真皮或软细纹真皮)

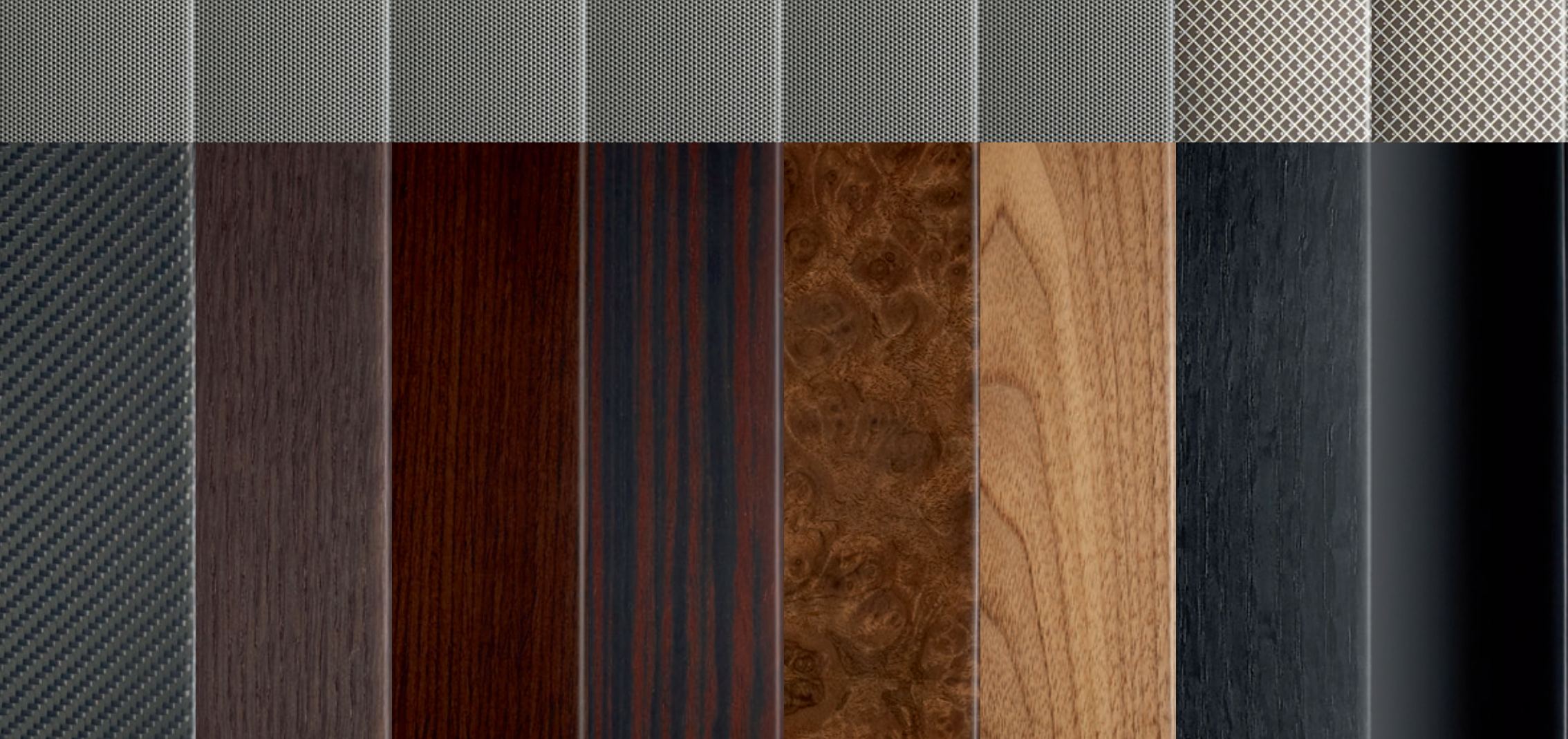
鸽子灰色  
(可选择 真皮或软细纹真皮)



象牙白色软细纹真皮

伦敦棕软细纹真皮

英格兰红软细纹真皮



## > XF 仪表板和饰板

轧花铝合金  
搭配碳纤维纹饰

轧花铝合金  
搭配直纹橡木

轧花铝合金  
搭配蔷薇木饰板

轧花铝合金  
搭配黑檀木

轧花铝合金  
搭配伯尔胡桃木

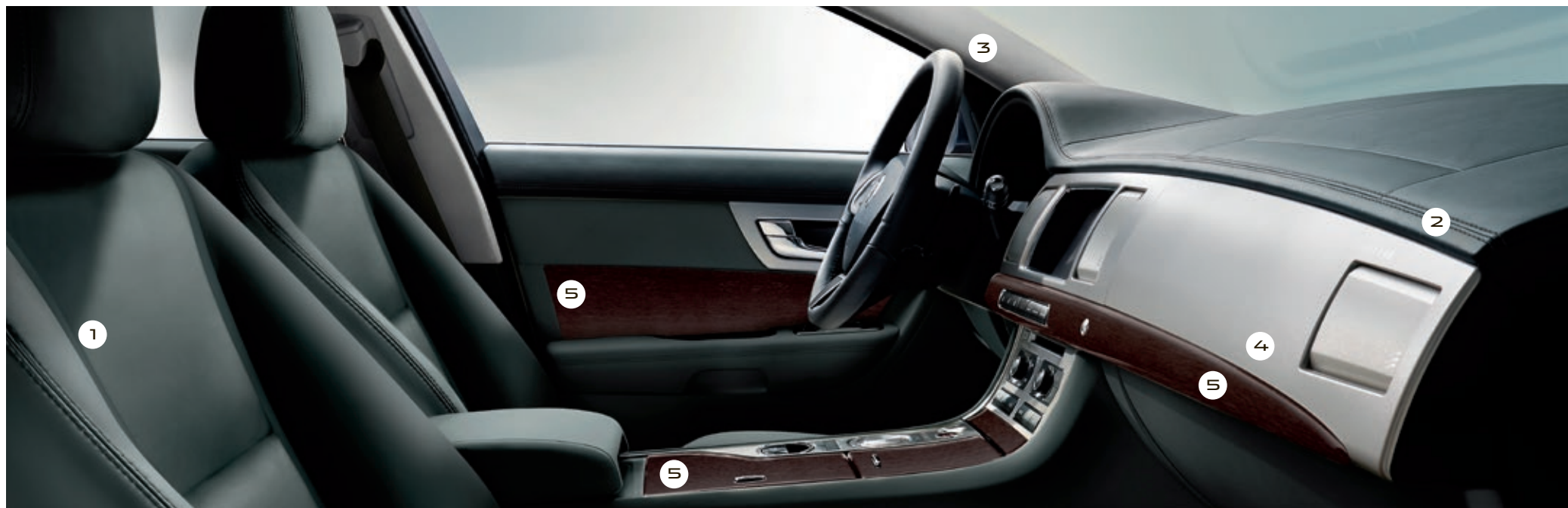
轧花铝合金  
搭配哑光美洲胡桃木

轧花铝合金  
搭配深色直纹橡木

轧花铝合金  
搭配钢琴黑纹饰

## > XF 内饰颜色搭配

个性化

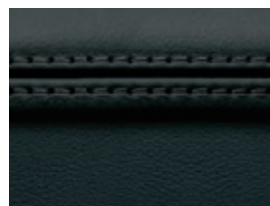


1. 座椅



暖炭色

2. 上仪表板和缝线



暖炭色和暖炭色

3. 顶篷



鸽子灰

4. 仪表板  
5. 饰板



轧花铝合金  
搭配直纹橡木

1. 座椅饰边适用于座椅及车门嵌条衬垫 2. 上仪表板适用于仪表板, 中央控制台及车门上部嵌条。镶色线缝适用于上仪表板和中央控制台。仪表板(轧花铝合金)与饰板选择相连。有关仪表板和饰板选件的完整信息, 请参见第 42 页。

**XF 风华版内饰**

座椅



暖炭色

上仪表板和缝线

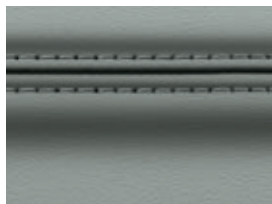


暖炭色搭配暖炭色

顶篷



鸽子灰



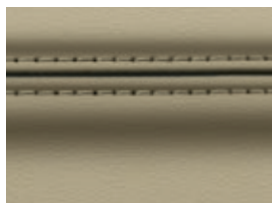
鸽子灰



暖炭色搭配暖炭色



鸽子灰



大麦色



暖炭色搭配暖炭色



帆布色

**XF 豪华版内饰**

座椅



暖炭色

上仪表板和缝线

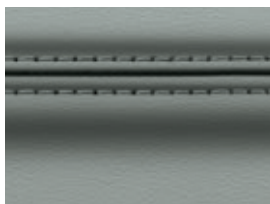


暖炭色搭配暖炭色

顶篷



鸽子灰



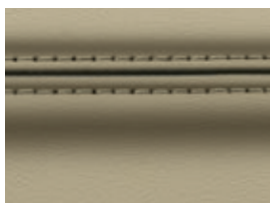
鸽子灰



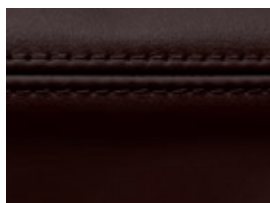
暖炭色搭配暖炭色



鸽子灰



大麦色



巧克力色搭配巧克力色



帆布色



伦敦棕



暖炭色搭配暖炭色



帆布色

**XF 奢华版内饰**

座椅



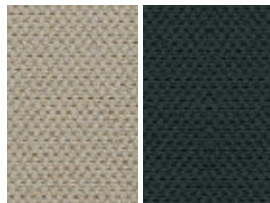
暖炭色

上仪表板和缝线

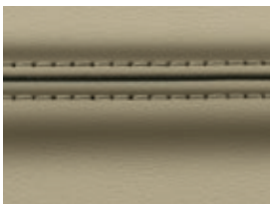


暖炭色搭配象牙白色

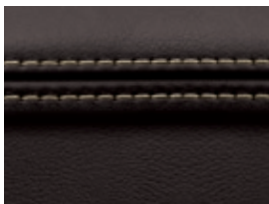
顶篷



帆布色 或 墨黑色



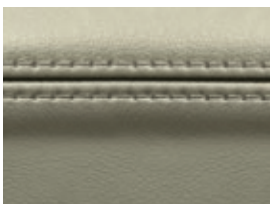
大麦色



巧克力色搭配大麦色



帆布色



象牙白色



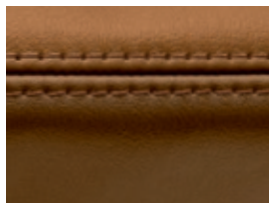
巧克力色搭配象牙白色



帆布色

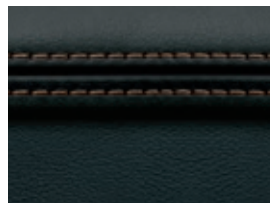
**XF 奢华版内饰**

座椅



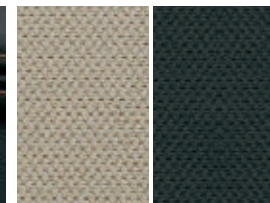
伦敦棕

上仪表板和缝线



暖炭色搭配伦敦棕

顶篷



帆布色 或 墨黑色

**XF R-SPORT 风华版内饰**



暖炭色搭配鸽子灰

暖炭色

墨黑色



暖炭色搭配英格兰红

暖炭色

墨黑色



暖炭色搭配伦敦棕

暖炭色

墨黑色

**XF R-SPORT 豪华版内饰**



暖炭色搭配鸽子灰

暖炭色

墨黑色



暖炭色搭配英格兰红

暖炭色

墨黑色



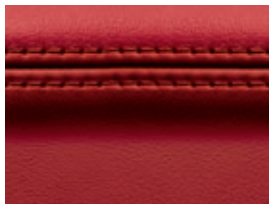
暖炭色搭配伦敦棕

暖炭色

墨黑色

**XF R-SPORT 豪华版内饰**

座椅



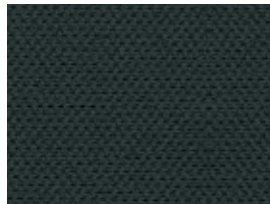
英格兰红和暖炭色

上仪表板和缝线



暖炭色搭配英格兰红

顶篷



墨黑色

**XF R-SPORT 豪华版内饰**

座椅



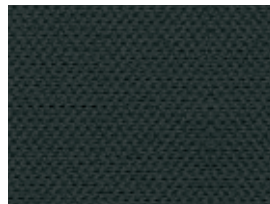
暖炭色

上仪表板和缝线

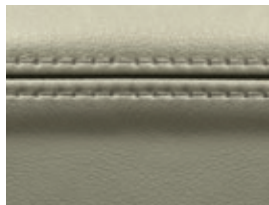


暖炭色搭配暖炭色

顶篷



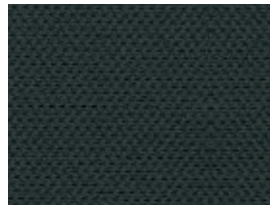
墨黑色



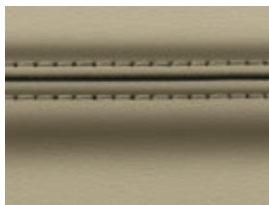
象牙白



暖炭色搭配象牙白色



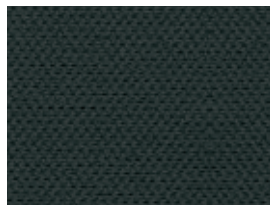
墨黑色



大麦色



暖炭色搭配大麦色



墨黑色

XF SPORTBRAKE 风华版内饰



暖炭色

暖炭色搭配暖炭色

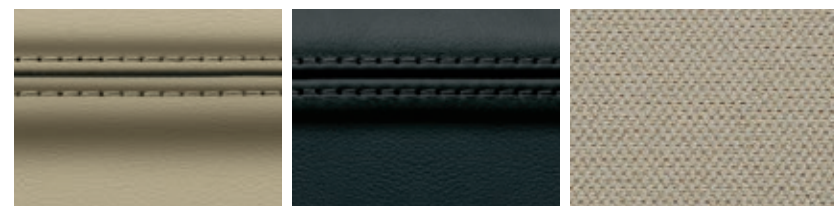
鸽子灰



鸽子灰

暖炭色搭配暖炭色

鸽子灰



大麦色

暖炭色搭配暖炭色

帆布色

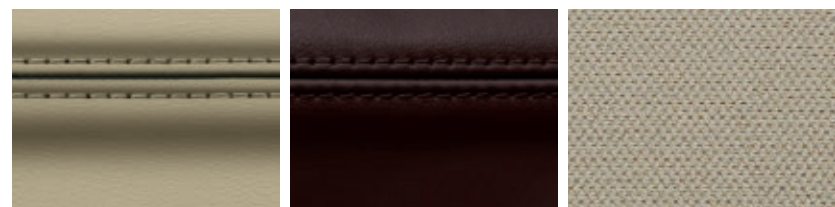
XF SPORTBRAKE 豪华版内饰



暖炭色

暖炭色搭配暖炭色

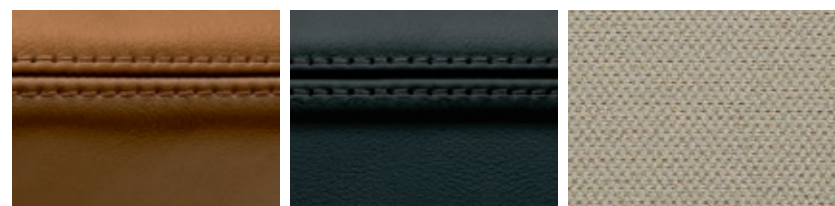
鸽子灰



大麦色

巧克力色搭配巧克力色

帆布色



伦敦棕

暖炭色搭配暖炭色

帆布色

## > XF 全系选装套件

多项选装套件可选，进一步升级您的XF。



### 驾驶员套件

驾驶员套件提供加倍安全保障为每一次旅程护航。适用于所有 XF 车型它包含带倒车后视摄像头，盲点检测系统，胎压监测系统，自适应前大灯，带自动转向照明及大灯高度自动调节，智能远光灯。

内饰：英格兰红和暖炭色撞色软细纹高级真皮座椅，暖炭色上仪表板搭配英格兰红线缝及钢琴黑饰板



### 环境适怡套件

环境适怡套件配有可加热前风挡玻璃，前排可加热座椅和三辐条多功能真皮可加热方向盘。



### 全气候舒适套件

全气候舒适套件配有可加热前风挡玻璃，前排加热通风座椅，后排乘客可电动调节副驾驶员座椅，三辐条多功能真皮可加热方向盘。

详情请咨询当地捷豹经销商。

# XF 全系

## 发动机选择

发动机		捷豹 2.0 升 i4 240 马力涡轮增压型汽油发动机 XF	捷豹 2.0 升 i4 240 马力涡轮增压型汽油发动机 XF SPORTBRAKE	捷豹 3.0 升 V6 340 马力机械增压型汽油发动机 XF R-SPORT
排量	毫升	1,999	1,999	2,995
最大功率	马力 (千瓦)	240 (177)	240 (177)	340 (250)
@转/分钟		5,500	5,500	6,500
最大扭矩	牛·米	340	340	450
@转/分钟		2,000-4,000	2,000-4,000	3,500-5,000
变速箱		八档自动变速箱	八档自动变速箱	八档自动变速箱
<b>性能</b>				
0-100 公里/小时加速时间	秒	7.9	8.2	5.6
最高时速	公里/小时	209	241	250
<b>燃油消耗<sup>1</sup></b>				
城市工况油耗	l/100 公里	11.5	11.3	15.8
郊区工况油耗	l/100 公里	6.0	6.0	7.7
综合工况油耗	l/100 公里	7.9	7.9	10.6
二氧化碳排放	克/公里	189	189	221
油箱容积	约升	70.0	70.0	70.0
<b>可选发动机型号</b>				
XF 风华版		●	—	—
XF 豪华版		●	—	—
XF 奢华版		●	—	—
XF R-Sport 风华版		—	—	●
XF R-Sport 豪华版		—	—	●
XF R-Sport 奢华版		—	—	●
XF Sportbrake 风华版		—	●	—
XF Sportbrake 豪华版		—	●	—

● 标准 — 无

<sup>1</sup>所有二氧化碳排放及燃油消耗数据均为制造商估测数字，在打印时均正确无误。

技术数据基于欧洲法规

详情请咨询当地捷豹经销商。

# XF 全系

## 标准和可选配置

	XF 风华版	XF 豪华版	XF 奢华版	XF R-Sport 风华版	XF R-Sport 豪华版	XF R-sport 奢华版	XF Sportbrake 风华版	XF Sportbrake 豪华版
<b>动力与驾驶</b>								
后轮驱动 (RWD)	●	●	●	●	●	●	●	●
捷豹八档自动变速箱, 带捷豹循序式换挡变速控制系统	●	●	●	●	●	●	●	●
智能启停系统 (TSS)	●	●	●	●	●	●	●	●
捷豹驾驶控制系统 (运动模式和冬季模式)	●	●	●	●	●	●	●	●
捷豹驾驶控制系统 (动态模式)	—	—	—	●	●	●	—	—
捷豹电子旋转换挡控制系统	●	●	●	●	●	●	●	●
动态稳定控制系统 (DSC)	●	●	●	●	●	●	●	●
电子驻车制动 (EPB)	●	●	●	●	●	●	●	●
电子伺服式动力转向系统	●	●	●	●	●	●	●	●
制动片磨损提示	●	●	●	●	●	●	●	●
定速巡航系统, 带自动限速功能 (ASL)	●	●	●	●	●	●	●	●
自适应动态系统	—	—	—	○	○	○	—	—
自适应后空气悬架	—	—	—	—	—	—	●	●
<b>内部装备</b>								
前后排一键式电动车窗带防夹功能	●	●	●	●	●	●	●	●
电动调节方向管柱, 带简便进出模式	●	●	●	●	●	●	●	●
前座中央扶手带储物空间区隔, 内含辅助电源插口	●	●	●	●	●	●	●	●
后排中央扶手, 带双杯托	●	●	●	●	●	●	●	●
捷豹触控感应控制系统	●	●	●	●	●	●	●	●
双区自动空调	●	●	●	●	●	●	●	●
电动天窗	●	●	●	●	●	●	●	●
自动防眩目内后视镜	●	●	●	●	●	●	●	●
高级车内情景灯光	●	●	●	●	●	●	●	●
后排乘客可电动调节前排座椅	—	P	●	—	P	●	—	—
电动后风窗遮阳帘	—	●	●	—	●	●	—	—

● 标准 ○ 选配 — 无 P 作为套件一部分的选配  
详情请咨询当地捷豹经销商。

	XF 风华版	XF 豪华版	XF 奢华版	XF R-Sport 风华版	XF R-Sport 豪华版	XF R-sport 奢华版	XF Sportbrake 风华版	XF Sportbrake 豪华版
<b>外观装备</b>								
后扰流板	—	—	—	●	●	●	—	—
电动尾门	—	—	—	—	—	—	●	●
运动前保险杠	—	—	—	●	●	●	—	—
R Style 侧裙边	—	—	—	●	●	●	—	—
R-Sport 侧部铭牌	—	—	—	●	●	●	—	—
可加热外后视镜, 记忆功能, 电动调节, 自动防眩目, 自动折叠且集成侧面转向灯	●	●	●	●	●	●	●	●
定时加热前风挡玻璃	P	P	●	P	P	●	P	○
防噪夹层玻璃	●	●	●	●	●	●	●	●
双氙气大灯, 大灯高度自动调节	●	●	●	●	●	●	●	●
金属漆	●	●	●	●	●	●	●	●
高级漆	○	○	○	○	○	○	○	○
<b>多媒体系统</b>								
7 英寸全彩触摸屏	●	●	●	●	●	●	●	●
TFT 多功能显示屏	●	●	●	●	●	●	●	●
前排两个辅助电源插口, 后排一个辅助电源插口	●	●	●	●	●	●	●	●
3.5 毫米辅助音源插孔	●	●	●	●	●	●	●	●
捷豹 250W 音响系统, 单碟 CD 机	●	—	—	●	—	—	●	—
Meridian 音响系统, 单碟 CD 机, 11 个喇叭包括 1 个低音喇叭	—	●	—	—	●	—	—	●
Meridian 高级音响系统, 单碟 CD 机, 17 个喇叭包括 1 个低音喇叭	—	—	●	—	—	●	—	—
蓝牙电话连接	●	●	●	●	●	●	●	●
中文卫星导航系统	●	●	●	●	●	●	●	●
<b>套件</b>								
环境适恰套件 - 定时加热前风挡玻璃, 前排可加热座椅及三辐条多功能真皮可加热方向盘	○	—	—	○	—	—	○	—
全气候舒适套件 - 可加热前风挡玻璃, 前排加热通风座椅, 后排乘客可电动调节副驾驶员座椅及三辐条多功能真皮可加热方向盘	—	○	—	—	○	—	—	—
驾驶套件 - 倒车后视摄像头, 盲点检测系统, 胎压监测系统, 自适应前大灯, 带自动转向照明, 大灯高度自动调节, 智能远光灯	○	○	○	○	○	○	○	○

# XF 风华版

## 主要配置

真皮座椅, 带驾驶员/乘客电动调节功能 (12×12 向)

驾驶员座椅/转向柱/外部后视镜带2位记忆功能

17" Ursa 铝合金轮圈

轧花铝合金搭配蔷薇木

捷豹 250W 音响系统, 带单碟 CD 机

## 选配

### 外饰特色

高级漆

### 套件

环境适怡套件 - 定时加热前风挡玻璃, 前排可加热座椅及三辐条多功能真皮可加热方向盘

驾驶套件 - 倒车后视摄像头, 盲点检测系统, 胎压监测系统, 自适应前大灯, 带自动转向照明, 大灯高度自动调节, 智能远光灯。

详情请咨询当地捷豹经销商。

# XF 风华版

## 铝合金轮圈选择

	2.0升H4车型标准配置	可选	可选	可选	可选	可选	可选
							
	17" URSA 铝合金轮圈	17" URSA 深色铝合金轮圈	18" VELA 铝合金轮圈	18" LYRA 铝合金轮圈	18" MANRA 铝合金轮圈	19" CARAVELA 铝合金轮圈	19" ARTURA 铝合金轮圈
前	7.5J x 17"	7.5J x 17"	8.5J x 18"	8.5J x 18"	8.5J x 18"	8.5J x 19"	8.5J x 19"
后	7.5J x 17"	7.5J x 17"	8.5J x 18"	8.5J x 18"	8.5J x 18"	8.5J x 19"	8.5J x 19"

	可选	可选	可选	可选	可选	可选
						
	19" AQUILA 铝合金轮圈	19" AQUILA 深色铝合金轮圈	20" HYDRA 铝合金轮圈	20" DRACO 抛光铝合金轮圈	20" DRACO 亮银铝合金轮圈	20" KALIMNOS 黑色铝合金轮圈
前	8.5J x 19"	8.5J x 19"	8.5J x 20"	8.5J x 20"	8.5J x 20"	8.5J x 20"
后	8.5J x 19"	8.5J x 19"	8.5J x 20"	8.5J x 20"	8.5J x 20"	8.5J x 20"

所有轮圈均配备 18" 铝合金备胎

# XF 风华版

## 颜色与内饰选择

### 内饰主题

真皮座椅, 带驾驶员/乘客电动调节功能 (12x12 向)

魔津顶篷

鸽子灰顶篷

### 内饰颜色搭配

座椅	仪表盘	顶篷
暖炭色	暖炭色	鸽子灰
鸽子灰	暖炭色	鸽子灰
大麦色	暖炭色	帆布色

### 饰板

标准

轧花铝合金搭配蔷薇木

可选

轧花铝合金搭配伯尔胡桃木

轧花铝合金搭配直纹橡木

轧花铝合金搭配碳纤维纹饰

轧花铝合金搭配哑光美洲胡桃木

### 外饰颜色

标准 乌黑色

极光白

可选

高级 终极黑

云层灰

金属银

石英色

冰川白

蓝莓黑

宝石蓝

鱼子酱色

奥德赛红

灵感源自赛车 英国绿

激情红

# XF 豪华版

## 主要配置

软细纹高级真皮座椅, 带驾驶员记忆功能和驾驶员/乘客电动调节 (12x12 向)

驾驶员座椅/转向柱/外部后视镜带 2 位记忆功能

18" Lyra 铝合金轮圈

轧花铝合金搭配伯尔胡桃木

Meridian 380W 音响系统, 单碟 CD 机, 11 个喇叭包括 1 个低音喇叭

## 选配

### 外观装备

高级漆

### 座椅

象牙白色座椅

### 套件

全气候舒适套件 - 定时加热前风挡玻璃, 前排加热通风座椅, 后排乘客可电动调节副驾驶座椅及三辐条多功能真皮可加热方向盘

驾驶套件 - 倒车后视摄像头, 盲点检测系统, 胎压监测系统, 自适应前大灯, 带自动转向照明, 大灯高度自动调节, 智能远光灯。

# XF 豪华版

铝合金轮圈选择

	标准配置	可选	可选	可选	可选
					
	18" LYRA 铝合金轮圈	18" MANRA 铝合金轮圈	19" CARAVELA 铝合金轮圈	19" ARTURA 铝合金轮圈	19" AQUILA 铝合金轮圈
前	8.5J x 18"	8.5J x 18"	8.5J x 19"	8.5J x 19"	8.5J x 19"
后	8.5J x 18"	8.5J x 18"	8.5J x 19"	8.5J x 19"	8.5J x 19"

	可选	可选	可选	可选	可选
					
	19" AQUILA 深色铝合金轮圈	20" HYDRA 铝合金轮圈	20" DRACO 抛光铝合金轮圈	20" DRACO 亮银铝合金轮圈	20" KALIMNOS 黑色铝合金轮圈
前	8.5J x 19"	8.5J x 20"	8.5J x 20"	8.5J x 20"	8.5J x 20"
后	8.5J x 19"	8.5J x 20"	8.5J x 20"	8.5J x 20"	8.5J x 20"

所有轮圈均配备 18" 铝合金备胎

# XF 豪华版

## 颜色与内饰选择

内饰主题		
软细纹高级真皮座椅, 带驾驶员记忆功能和驾驶员/乘客电动调节 (12x12 向)		
魔津顶篷		
鸽子灰顶篷		
特制前后地毯垫		
4/6 可分可折叠后排座椅		
内饰颜色搭配		
座椅	仪表盘	顶篷
暖炭色	暖炭色	鸽子灰
鸽子灰	暖炭色	鸽子灰
大麦色	巧克力色	帆布色
伦敦棕	暖炭色	帆布色
饰板		
普通		
轧花铝合金搭配伯尔胡桃木		
可选		
轧花铝合金搭配直纹橡木		
轧花铝合金搭配蔷薇木		
轧花铝合金搭配碳纤维纹饰		
轧花铝合金搭配哑光美洲胡桃木		

外饰颜色	
标准	乌黑色
	极光白
可选	
高级	终极黑
	云层灰
	金属银
	石英色
	冰川白
	蓝莓黑
	宝石蓝
	鱼子酱色
	奥德赛红
灵感源自赛车	英国绿
	激情红

# XF 豪华版

## 主要配置

软细纹高级真皮座椅，带驾驶员记忆功能和驾驶员/乘客电动调节（16x12 向）

18" Lyra 铝合金轮圈

轧花铝合金搭配黑檀木

高级前后地毯垫

Meridian 825W 高级音响系统，单碟 CD 机，17 个喇叭包括 1 个低音喇叭

## 选配

### 外观装备

高级漆

### 座椅

象牙白色座椅

### 套件

驾驶套件 - 倒车后视摄像头，盲点检测系统，胎压监测系统，自适应前大灯，带自动转向照明，  
大灯高度自动调节，智能远光灯。

# XF 豪华版

## 铝合金轮圈选择

	标准配置	可选	可选	可选	可选
					
	18" LYRA 铝合金轮圈	19" CARAVELA 铝合金轮圈	19" ARTURA 铝合金轮圈	19" AQUILA 铝合金轮圈	19" AQUILA 深色铝合金轮圈
前	8.5J x 18"	8.5J x 19"	8.5J x 19"	8.5J x 19"	8.5J x 19"
后	8.5J x 18"	8.5J x 19"	8.5J x 19"	8.5J x 19"	8.5J x 19"

	可选	可选	可选	可选
				
	20" HYDRA 铝合金轮圈	20" DRACO 抛光铝合金轮圈	20" DRACO 亮银铝合金轮圈	20" KALIMNOS 黑色铝合金轮圈
前	8.5J x 20"	8.5J x 20"	8.5J x 20"	8.5J x 20"
后	8.5J x 20"	8.5J x 20"	8.5J x 20"	8.5J x 20"

所有轮圈均配备 18" 铝合金备胎

# XF 豪华版

## 颜色与内饰选择

### 内饰主题

软细纹真皮座椅, 带驾驶员记忆功能和驾驶员/乘客电动调节 (16x12 向)

捷豹高级绒面皮革触感顶篷

高级前后地毯垫

### 内饰颜色搭配

座椅	仪表盘	嵌边	顶篷
暖炭色	暖炭色	象牙白	帆布色*
大麦色	巧克力色	大麦色	帆布色
伦敦棕	暖炭色	伦敦棕	帆布色*
象牙白	巧克力色	象牙白	帆布色

### 饰板

#### 普通

轧花铝合金搭配高光花色黑檀木

#### 可选

轧花铝合金搭配伯尔胡桃木

轧花铝合金搭配蔷薇木

轧花铝合金搭配直纹橡木

轧花铝合金搭配碳纤维纹饰

轧花铝合金搭配哑光美洲胡桃木

### 外饰颜色

标准	乌黑色
	极光白

### 可选

高级	终极黑
	云层灰
	金属银
	石英色
	冰川白
	蓝莓黑
	宝石蓝
	鱼子酱色
	奥德赛红
灵感源自赛车	英国绿
	激情红

\*可选配墨黑色捷豹绒面触感皮革顶篷  
详情请咨询当地捷豹经销商。

# XF R-SPORT 风华版

## 主要配置

真皮相拼座椅, 带驾驶员/乘客电动调节功能 (6x6 向)

18" Manra 铝合金轮圈

轧花铝合金搭配深色直纹橡木

捷豹250W音响系统, 单碟CD机

## 选配

### 动力与驾驶

自适应动态系统

### 外饰特色

高级漆

### 套件

环境适怡套件 - 定时加热前风挡玻璃, 前排可加热座椅及三辐条多功能真皮可加热方向盘

驾驶套件 - 倒车后视摄像头, 盲点检测系统, 胎压监测系统, 自适应前大灯, 带自动转向照明, 大灯高度自动调节, 智能远光灯。

# XF R-SPORT 风华版

铝合金轮圈选择

	3.0升V6车型标准配置	可选	可选	可选	可选	可选
						
	18" MANRA 铝合金轮圈	18" VELA 铝合金轮圈	18" LYRA 铝合金轮圈	19" CARAVELA 铝合金轮圈	19" ARTURA 铝合金轮圈	19" AQUILA 铝合金轮圈
前	8.5J x 18"	8.5J x 18"	8.5J x 18"	8.5J x 19"	8.5J x 19"	8.5J x 19"
后	8.5J x 18"	8.5J x 18"	8.5J x 18"	8.5J x 19"	8.5J x 19"	8.5J x 19"

	可选	可选	可选	可选	可选
					
	19" AQUILA 深色铝合金轮圈	20" HYDRA 铝合金轮圈	20" DRACO 抛光铝合金轮圈	20" DRACO 亮银铝合金轮圈	20" KALIMNOS 黑色铝合金轮圈
前	8.5J x 19"	8.5J x 20"	8.5J x 20"	8.5J x 20"	8.5J x 20"
后	8.5J x 19"	8.5J x 20"	8.5J x 20"	8.5J x 20"	8.5J x 20"

所有轮圈均配备 18" 铝合金备胎

# XF R-SPORT 风华版

## 颜色与内饰选择

### 内饰主题

捷豹高级绒面皮革触感顶篷

光亮不锈钢踏板

R-Sport 迎宾饰板

### 内饰颜色搭配

座椅	仪表板	顶篷
暖炭色搭配鸽子灰	暖炭色	墨黑色
暖炭色搭配英格兰红	暖炭色	墨黑色
暖炭色搭配伦敦棕	暖炭色	墨黑色

### 饰板

普通

轧花铝合金搭配深色直纹橡木

### 可选

轧花铝合金搭配钢琴黑纹饰

轧花铝合金搭配碳纤维纹饰

### 外饰颜色

标准	乌黑色
	极光白

### 可选

高级	石英色
	奥德赛红
	鱼子酱色
	金属银
	云层灰
	冰川白
	蓝莓黑
	宝石蓝
	终极黑
灵感源自赛车	英国绿
	激情红

# XF R-SPORT 豪华版

## 主要配置

真皮座椅, 前排座椅18x18向座椅带记忆功能

18" Manra 铝合金轮圈

轧花铝合金搭配深色直纹橡木

Meridian 音响系统, 单碟CD机, 11个喇叭包括1个低音喇叭

## 选配

### 动力与驾驶

自适应动态系统

### 外饰特色

高级漆

### 套件

全气候舒适套件- 定时加热前风挡玻璃, 前排加热通风座椅, 后排乘客可电动调节副驾驶座椅及三辐条多功能真皮可加热方向盘

驾驶套件- 倒车后视摄像头, 盲点检测系统, 胎压监测系统, 自适应前大灯, 带自动转向照明, 大灯高度自动调节, 智能远光灯。

# XF R-SPORT 豪华版

铝合金轮圈选择

	3.0升V6车型标准配置	可选	可选	可选	可选
					
	18" MANRA 铝合金轮圈	18" LYRA 铝合金轮圈	19" CARAVELA 铝合金轮圈	19" ARTURA 铝合金轮圈	19" AQUILA 铝合金轮圈
前	8.5J x 18"	8.5J x 18"	8.5J x 19"	8.5J x 19"	8.5J x 19"
后	8.5J x 18"	8.5J x 18"	8.5J x 19"	8.5J x 19"	8.5J x 19"

	可选	可选	可选	可选	可选
					
	19" AQUILA 深灰色铝合金轮圈	20" HYDRA 铝合金轮圈	20" DRACO 抛光铝合金轮圈	20" DRACO 实银铝合金轮圈	20" KALIMNOS 黑色铝合金轮圈
前	8.5J x 19"	8.5J x 20"	8.5J x 20"	8.5J x 20"	8.5J x 20"
后	8.5J x 19"	8.5J x 20"	8.5J x 20"	8.5J x 20"	8.5J x 20"

所有轮圈均配备 18" 铝合金备胎

# XF R-SPORT 豪华版

## 颜色与内饰选择

### 内饰主题

捷豹高级绒面皮革触感顶篷  
光亮不锈钢踏板  
特制前后地毯垫  
R-Sport 迎宾饰板

### 内饰颜色搭配

座椅	仪表盘	顶篷
暖炭色搭配鸽子灰	暖炭色	墨黑色
暖炭色搭配英格兰红	暖炭色	墨黑色
暖炭色搭配伦敦棕	暖炭色	墨黑色

### 饰板

#### 普通

轧花铝合金搭配深色直纹橡木

#### 可选

轧花铝合金搭配钢琴黑纹饰  
轧花铝合金搭配碳纤维纹饰

### 外饰颜色

标准	乌黑色
	极光白

#### 可选

高级	石英色
	奥德赛红
	鱼子酱色
	金属银
	云层灰
	冰川白
	蓝莓黑
	宝石蓝
	终极黑
灵感源自赛车	英国绿
	激情红

# XF R-SPORT 豪华版

## 主要配置

软细纹高级真皮座椅, 前排座椅18x18向座椅带记忆功能

19" Aquila 铝合金轮圈

轧花铝合金搭配深色直纹橡木

Meridian 高级音响系统, 单碟CD机, 17个喇叭包括1个低音喇叭

## 选配

### 动力与驾驶

自适应动态系统

### 外饰特色

高级漆

### 座椅

象牙白色座椅

英格兰红和暖炭色撞色座椅

伦敦棕和暖炭色撞色座椅

### 套件

驾驶套件 - 倒车后视摄像头, 盲点检测系统, 胎压监测系统, 自适应前大灯, 带自动转向照明, 大灯高度自动调节, 智能远光灯。

# XF R-SPORT 豪华版

铝合金轮圈选择

3.0升V6车型标准配置

可选

可选

可选



19" AQUILA  
铝合金轮圈

19" CARAVELA  
铝合金轮圈

19" ARTURA  
铝合金轮圈

19" AQUILA  
深色铝合金轮圈

8.5J x 19"

8.5J x 19"

8.5J x 19"

8.5J x 19"

8.5J x 19"

8.5J x 19"

8.5J x 19"

8.5J x 19"

前

后

可选

可选

可选

可选



20" HYDRA  
铝合金轮圈

20" DRACO  
抛光铝合金轮圈

20" DRACO  
亮银铝合金轮圈

20" KALIMNOS  
黑色铝合金轮圈

8.5J x 20"

8.5J x 20"

8.5J x 20"

8.5J x 20"

8.5J x 20"

8.5J x 20"

8.5J x 20"

8.5J x 20"

前

后

所有轮圈均配备 18" 铝合金备胎

# XF R-SPORT 豪华版

## 颜色与内饰选择

### 内饰主题

捷豹高级绒面皮革触感顶篷

光亮不锈钢踏板

高级前后地毯垫

R-Sport 迎宾饰板

### 内饰颜色搭配

座椅	仪表盘	顶篷
暖炭色	暖炭色	墨黑色
英格蘭紅搭配暖炭色	暖炭色搭配英格蘭紅	墨黑色
象牙白	暖炭色搭配象牙白色	墨黑色
大麥色	暖炭色搭配大麥色	墨黑色

### 饰板

普通

轧花铝合金搭配深色直纹橡木

### 可选

轧花铝合金搭配钢琴黑纹饰

轧花铝合金搭配碳纤维纹饰

### 外饰颜色

标准 乌黑色

极光白

### 可选

高级	石英色
	奥德赛红
	鱼子酱色
	金属银
	云层灰
	冰川白
	蓝莓黑
	宝石蓝
	终极黑
灵感源自赛车	英国绿
	激情红

# XF SPORTBRAKE 风华版

## 主要配置

“真皮座椅，带驾驶员记忆功能和驾驶员/乘客电动调节（12x12 向）

驾驶员座椅/转向柱/外部后视镜带 2 位记忆功能”

17" Ursa 铝合金轮圈

轧花铝合金搭配蔷薇木

捷豹250W音响系统，单碟CD机

## 选配

### 外饰特色

高级漆

### 套件

驾驶套件 - 倒车后视镜摄像头，盲点检测系统，胎压监测系统，自适应前大灯，带自动转向照明，大灯高度自动调节及智能远光灯。

环境适怡套件 - 定时加热前风挡玻璃，前排可加热座椅及三辐条多功能真皮可加热方向盘

# XF SPORTBRAKE 风华版

## 铝合金轮圈选择

2.0Hi4车型标准配置



17" URSA  
铝合金轮圈

前

7.5J x 17"

后

7.5J x 17"

# XF SPORTBRAKE 风华版

## 颜色与内饰选择

### 内饰主题

摩津顶篷

鸽子灰顶篷

4/6可分可折叠后排座椅

### 内饰颜色搭配

座椅	仪表板	顶篷
大麦色	暖炭色	帆布色
暖炭色	暖炭色	鸽子灰
鸽子灰	暖炭色	鸽子灰

### 饰板

普通

轧花铝合金搭配蔷薇木

### 可选

轧花铝合金搭配哑光美洲胡桃木

轧花铝合金搭配直纹橡木

轧花铝合金搭配伯尔胡桃木

轧花铝合金搭配碳纤维纹饰

轧花铝合金搭配钢琴黑纹饰

### 外饰颜色

标准 乌黑色

极光白

### 可选

高级	石英色
	奥德赛红
	鱼子酱色
	金属银
	云层灰
	冰川白
	蓝莓黑
	宝石蓝
	终极黑
灵感源自赛车	英国绿
	激情红

# XF SPORTBRAKE 豪华版

## 主要配置

软细纹高级真皮座椅，带驾驶员记忆功能和驾驶员/乘客电动调节（12x12 向）  
驾驶员座椅/转向柱/外部后视镜带 2 位记忆功能

18" Vela 铝合金轮圈

轧花铝合金搭配伯尔胡桃木

Meridian 音响系统，单碟CD机，11个喇叭包括1个低音喇叭

## 选配

### 外饰特色

定时加热前风挡玻璃  
高级漆

### 套件

驾驶套件 - 倒车后视摄像头，盲点检测系统，胎压监测系统，自适应前大灯，带自动转向照明，  
大灯高度自动调节，智能远光灯。

# XF SPORTBRAKE 豪华版

## 铝合金轮圈选择

2.0升i4车型标准配置

可选



18" VELA  
铝合金轮圈

18" LYRA  
铝合金轮圈

前	8.5J x 18"	8.5J x 18"
后	8.5J x 18"	8.5J x 18"

# XF SPORTBRAKE 豪华版

## 颜色与内饰选择

### 内饰主题

摩津顶篷  
鸽子灰顶篷  
特制前后地毯垫

### 内饰颜色搭配

座椅	仪表板	顶篷
大麦色	巧克力色	帆布色
暖炭色	暖炭色	鸽子灰
伦敦棕	暖炭色	帆布色

### 饰板

#### 普通

轧花铝合金搭配伯尔胡桃木

#### 可选

轧花铝合金搭配哑光美洲胡桃木  
轧花铝合金搭配直纹橡木  
轧花铝合金搭配蔷薇木  
轧花铝合金搭配碳纤维纹饰

### 外饰颜色

标准	乌黑色
	极光白

### 可选

高级	石英色
	奥德赛红
	鱼子酱色
	金属银
	云层灰
	冰川白
	蓝莓黑
	宝石蓝
	终极黑
灵感源自赛车	英国绿
	激情红

# XF

## 附件

外饰风格		部件号
后平衡板带XFR分流器	闪耀光亮黑后平衡板带XFR分流器	C2Z16211 & C2Z16212
后平衡板带R性能分流器	不适用2.2柴油发动机	C2Z16211 & C2Z17681
镀铬侧通风口	镀铬侧通风口,更显爱车独特风格。	RH/LH C2Z20383/C2Z20384
炫光排气管罩	抛光排气管饰边进一步突显了XF的时尚风格、运动风范和优雅气质。不适用于机械增压车型。	单排气管 C2Z25367 双排气管 C2Z25368
流光后视镜罩	镀铬后视镜盖凸显了车外后视镜的时尚设计。	RH/LH C2D5488/C2D5489
碳纤维后视镜罩	高级碳纤维后视镜盖,外观风格升级,凸显强大性能。	RH/LH C2P24177/C2P24176
碳纤维侧通风口	碳纤维侧通风口,外观风格升级,凸显强大性能。	RH/LH C2Z25045/C2Z25044
挡泥板	配有捷豹标识的前后挡泥板融入XF Sportbrake的完美线条,隔离灰尘碎石保护车辆。不适用于XFR-S	前 C2Z7889 后 C2Z7890
铝合金轮毂	除标配和选装所列轮圈,更多附件轮圈可供选择。	17" Ursa - 高光炭黑色 C2Z29790
		18" Manra - 水银色 C2Z30084
		18" Venus - 水银色 C2P1010
		18" Cygnus - 水银色 C2Z3371
		19" Aquila - 哑光炭黑色 C2Z29673
		19" Artura - 水银色 C2P14209
		19" Carelia - 水银色 C2P12002
		20" Senta - 水银色 前/后 C2P1014/C2P1015
		20" Selena - 水银色 C2P14975
		20" Volans - 水银色 前/后 C2Z2652/C2Z2653
		20" Shadow Volans - 水银色 前/后 C2Z14680/C2Z14681
		20" Kalimnos - 乌黑色 前/后 C2P21173/C2P21174
		20" Draco - 水银色 C2Z23398
		20" Draco - 深灰色 前/后 C2Z16351/C2Z16328
时尚阀盖	使用定制的阀盖,使XF车轮的外观更加完美。	带黑白英国国旗的阀盖 C2D19598
		带英国国旗的阀盖 C2D19599
		带捷豹Growler徽标的阀盖 C2D19596
		带'R'徽标的阀盖 C2D19597
车轮中央徽标	使用捷豹轮圈中央徽标,凸显XF铝合金轮圈外观	轮圈中央徽标 - 红色 C2D12326
		轮圈中央徽标 - 英国国旗 T2R5513
		轮圈螺母组件 - 镀铬带捷豹标识 C2D20072
		轮圈螺母组件 - 黑色带捷豹标识 C2D20073

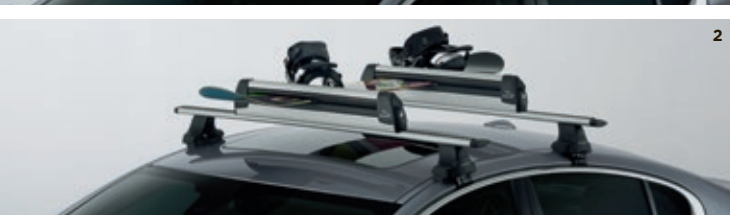


1. 流光后视镜罩 2. 碳纤维后视镜罩 3. 车轮中央徽标 4. 时尚阀盖 5. 镀铬侧通风口 6. 碳纤维侧通风口 7. 后平衡板带R性能分流器 8. 后平衡板带XFR分流器 9. 炫光排气管罩

# XF

## 附件

外饰用途	部件号	
车顶交叉固定杆	带捷豹标识的交叉固定杆固定所有车顶装载设备。专为XF设计。	C2Z20474
雪橇/滑雪板支架	运送冬季运动器材的安全可靠的系统。	C2A1538
水上运动装备架	用于运送冲浪板、皮艇和帆板等各种水上运动器材的多功能系统。	C2Z21730
车顶自行车架	自行车支架易于安装，带锁定功能，每个支架可搭载一辆自行车。XF 最多可安装三个自行车支架。	C2A1539
行李架	带凸起边缘的宽敞行李架平台，确保车辆行驶过程中行李的稳妥固定。	C2A1536
行李箱	车顶行李箱非常宽敞，容积为440升，可锁定，体积为175x82x45厘米。	C2C41628
运动器材箱	车顶运动器材箱非常宽敞，容积为420升，可锁定，体积为206x84x34厘米。	C2C41627
牵引装置附件	可拆卸牵引杆	C2Z5095
	电动牵引装置 - 13 针转接器	C2Z21406
	电动牵引装置 - 电动牵引装置模块	C2Z21516
	电动牵引装置 - 12N 12S 连接器	C2Z21496
	电动牵引装置 - 12N 连接器	C2Z21497



1. 车顶交叉固定杆 2. 雪橇/滑雪板支架 3. 水上运动装备架 4. 车顶自行车架 5. 行李箱 6. 运动器材箱

# XF

## 附件

内饰用途	部件号		
行李箱侧网	侧网提供额外的封闭式储物空间,有助于固定箱包或较小包裹等散置的物品。	C2Z21494	
吸烟套装	高级饰面烟灰缸和点烟器安装在中央杯座区域。	C2A1538	
行李箱橡胶垫	固定的半硬橡胶衬垫可保护行李箱地板。	C2Z21730	
橡胶脚垫	耐磨捷豹标识橡胶垫可为您的XF地毯提供额外保护。	前	C2Z22801
		后	C2Z15681
灵活的行李固定装置	提供整洁的储物解决方案,可帮助稳妥存放储物空间内的行李或其它物品。	C2D20903	
高档椅背收纳袋	定制的椅背收纳袋采用高级优质真皮材料制成,可为小型/手持物品在车内的存放提供整洁的储物解决方案。内部隔间带凸纹捷豹标识,采用高品质合成材料制成。	C2Z24589	
iPad®托架	捷豹iPad®托架安装在前排座椅头枕后部,为后座娱乐系统提供了灵活的解决方案。快速拆除式设计,可确保快速轻松地固定或移除iPad。适用于第二代,第三代和第四代iPad。不兼容iPad Air或iPad Mini	C2Z22935	
电池调节器	分析、监控和保持电池处于最佳电量水平,确保电池使用寿命更长且性能更可靠。储物空间内带整合的接线和专用DIN 插口,确保使用便捷轻松。	C2P24104	
雪橇袋	捷豹雪地图包专为通过雪地舱位存放行李物品而设计,可按60:40折叠放倒后排座椅。雪地图包采用耐用的600D聚酯制造,其带软垫的结构可提供额外保护,可拆卸肩带使携带更为便利。最多可装载两对雪橇以及长达180厘米的滑雪杖。	C2Z23531	
衣架	捷豹衣架可安装于头枕后部,带标有捷豹标识的镀铬弹簧结构。此衣架安装简单,非常稳固,使用及拆除均轻而易举,非常适合存放衣物,使其不起褶皱	C2Z23416	



1. 橡胶脚垫 2. 灵活的行李固定装置 3. 行李箱橡胶垫 4. 雪撬袋 5. 行李箱侧网 6. iPad®托架 7. 衣架

# XF

## 附件

内饰风格		部件号	
行李箱饰板带	带捷豹标识的饰板使 XF 行李箱区域独具特色。饰板采用不锈钢材料制成，采用拉丝铝合金搭配亮银色，更美观，并且防划伤。	C2Z5642	
行李箱高级地毯垫	高级2050克/米 厚绒墨黑色行李箱垫，饰有捷豹标识，搭配磨砂边和鸽子灰镶色线缝。	C2Z17858	
带照明功能的迎宾踏板	驾驶员或乘客侧车门打开时，设计典雅的铝质迎宾踏板将被照亮。灯光为柔和的荧光蓝	暖炭色	C2Z5587LEG
		大麦色	C2Z5587SEL
		牡蛎色	C2Z5587AMT
优质脚垫套装	带捷豹标识、磨砂镶边、780克/米的豪华定制厚绒前地毯。高级地毯垫使车内空间更显精致。有以下颜色可供 选择:	牡蛎色搭配象牙白色镶边	C2Z25021YKK
		燧石色搭配燧石色镶边	C2Z25021YKM
		大麦色搭配巧克力色镶边	C2Z25021YKL
运动型踏板罩	该踏板套件使用不锈钢和橡胶制成，它牢固地安装在现有的踏板上，呈现出现代感十足的运动型外观。	LHD	C2D8415
真皮衬套变速杆	特别设计的变速杆，带高级暗色真皮顶饰和触感柔软的橡胶质地手柄。	C2D21919PVJ & C2D21956	
铝质换挡拨片	方向盘换挡拨片采用高档铝材。铝材为坯锭加工，经过抛光和电镀，使该车辆关键触点拥有高品质的表面处理。	T2R6547MMU	



1. 行李箱饰板带 2. 行李箱高级地毯垫 3. 运动型踏板罩 4. 优质脚垫套装 5. 铝质换挡拨片

# XF

## 附件

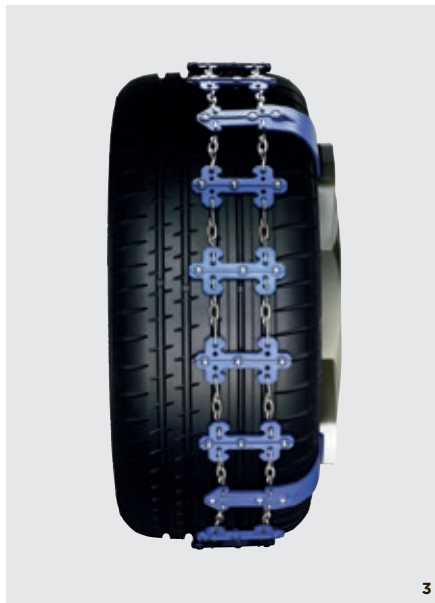
车辆保养、牵引辅助和维护		部件号
婴儿安全座椅	0 岁以上组别(新生儿13公斤) - 婴儿提篮 背向带有可调节固定的5点束带系统,并使用安全带或ISOFIX底座 固定。较深侧翼可提供更好的侧面防碰撞保护。并配备遮阳/挡风篷。	C2D21866
	ISOFIX底座。	C2C32923
幼儿安全座椅	I组别(9 公斤 - 18 公斤) - 前向带有可调节固定的5点束带系统。使用安全带或一体式ISOFIX固定。	C2C35104
儿童安全座椅	I-II组别(15 公斤 - 36 公斤) - 可调高度的两段式座椅。设计旨在提供良好的碰撞保护、使用安全带固定并能确保安全带正确固定到位。	C2C35572
全天候车罩	用于XF的全天候定制车罩,带有捷豹标识。保护您的XF免受雨淋、霜冻和沙尘等天气的侵袭。使用快捷而简易	C2Z6574
辅助冬季牵引的防滑垫	一款创新的轻型织物冰雪牵引辅助产品,在冬季行车时使用。使用安装简便快捷,折起后便于存放。请咨询您的捷豹经销商,了解适合您车轮及轮胎的合适尺寸。建议用于全部四个车轮。	防滑垫套件695
		防滑垫套件69J
雪地防滑系统	高抓地力防滑链牵引系统,助您在雪地、泥泞或冰冻路面上安全行驶。只能装在后轮。	17"轮圈
		18" - 20"轮圈
轮毂清洗剂	铝合金车轮清洗器由Autoglym专门为捷豹轮圈而设计。	C2D20074
灯泡组件		C2Z6140
灭火器		C2D14752
急救包		C2A1287
三角警示牌		C2S20992
轮圈锁紧螺母		C2C9198
胎压检测表	手持便利胎压表带LED灯和转动喷头以方便使用。	C2P24751



1



2



3



4

1. 幼儿安全座椅 2. 轮毂锁紧螺母 3. 雪地防滑系统 4. 全天候车罩

# XF SPORTBRAKE

## 附件

外饰用途		部件号	
车顶交叉固定杆	航天风格铝杆,专为XF Sportbrake设计。独特设计降低空气阻力和空气噪音,耐磨亮白抛光交叉T字形设计,全长均可利用提供空间安装多种附件。车顶装备配件所需	C2Z22041	
雪撬/滑雪板支架	运送冬季运动器材的安全可靠的系统。	C2A1538	
水上运动装备架	用于运送冲浪板、皮艇和帆板等各种水上运动器材的多功能系统。	C2Z21730	
车顶自行车支架	自行车支架易于安装,带锁定功能,每个支架可搭载一辆自行车。XF最多可安装三个自行车支架。	C2A1539	
叉装自行车支架	叉装自行车支架提供安全稳固装置,需拆卸自行车前轮,非常适合轻量型及山地型自行车。自行车前轮有额外放置空间。自行车支架易于安装,带锁定功能,每个支架可搭载一辆自行车。XF最多可安装三个自行车支架。	C2A1540	
拖车杠自行车支架	高质拖车球安装自行车支架,可轻松装载拆卸,带安全锁定功能。精巧设计使支架稍稍倾斜,可在装载自行车时能留出开尾门空间。	C2Z22695	
		C2Z22697	
行李架	带凸起边缘的宽敞行李架平台,确保车辆行驶过程中行李的稳妥固定。	C2A1536	
行李箱	车顶行李箱非常宽敞,容积为440升,可锁定,体积为175x82x45厘米。	C2C41628	
运动器材箱	车顶运动器材箱可轻松安全地承载您的运动器材,容积为420升,可锁定,体积为206x84x34厘米	C2C41627	
		牵引系统 - 硬件	C2Z22940
		牵引电子装置 - 牵引电子装置模块	C2Z26801
		定制牵引系统带可拆卸拖车球,提供至1,850千克牵引力(制动拖车)不使用时,可拆卸拖车球可置入于行李箱下部储存空间内。嵌入式盖板可在牵引球拆卸时盖住接收器和电子装置,保证完美整洁。牵引电子装置套件包括分离模块和线束	C2Z21496
		牵引电子装置 - 12N 12S 连接器	
		牵引电子装置 - 12N 连接器	C2Z21497
		牵引系统 - 后保险杠帷幔(单排气管)	C2Z25365
		牵引系统 - 浅储物货盘	C2Z27288
		牵引系统 - 后保险杠帷幔(双排气管)	C2Z25366



1. 车顶自行车支架 2. 叉装自行车支架 3. 车顶横梁 4. 拖车杠自行车支架 5. 行李箱 6. 运动器材箱 7. 水上运动装备架 8. 雪橇/滑雪板支架

# XF SPORTBRAKE

## 附件

内饰用途		部件号
吸烟套件	高档装饰烟缸及点烟器置于中央杯托空间。	C2Z16011 & C2C11315
行李箱防水衬垫	全面保护后备箱及第二排后座。专为Sportbrake定制,衬垫完全防水,可快速装置卸载。	C2Z23529
后备箱保留套件	附件套件采用快速锁/松系统置入后备箱区域,提供更为灵活的储物方式以便在后备箱放置行李以及其他物件。附件套件包含可拆卸固定带,惯性卷筒,伸缩杆和储物袋。	C2Z23517
可充电式手电和插口	大功率手电采用全铝材料,带黑色阳极化饰面,配置于后备箱集成充电插口保证随时充电以备不时之需。手电最大功率可达300流明,有三种远光设定,包括闪光模式。	C2Z24478
货物分隔板	行李罩置于后座且可延伸至顶篷,它独立于后座并在后座放平时做为分隔。包含门,安装后可做为滑雪板舱。行李罩经过反复测试,配有黑色喷塑的管状框带1英寸方形网。	C2Z22939
遮阳帘	装置拆卸简易 后座乘客及后备箱侧窗遮阳帘	C2Z25893
行李箱橡胶垫	半刚性硬材质防滑隔底盘为行李箱底部表面提供有效保护。采用黑色三元乙丙硬橡胶带捷豹Ingot。半刚性材质方便拆除清洗。	C2Z23530
后备箱垫	重载橡胶处理行李箱垫可保护后备箱不被尘土,碎石以及日常磨损。带捷豹铝材Ingot,经特殊剪裁配合地面“D”状环。	C2Z23527
行李箱橡胶延伸垫	橡胶延伸垫可连接后备箱橡胶垫,在后座放平时为其后部提供保护。	C2Z23528
高档椅背收纳袋	特制椅背收纳袋采用高档真皮材料在车厢内为较小物品提供整洁储物空间。带捷豹标识浮饰,采用高档合成材料装饰内部空间。	C2Z24589
橡胶脚垫	带捷豹标识耐磨橡胶脚垫为您的XF Sportbrake带来倍加呵护。	前 后 C2Z22801 C2Z15681
保险杠保护罩	轻便抽拉的保护罩保护后保险杠不被划伤磨损,也保证在上货取货之时保险杠不会弄脏衣服。保险杠保护罩采用耐磨材料,不使用时可放入后备箱地台下储藏。	C2Z23441
雪撬袋	捷豹滑雪板袋可放入滑雪舱,或放后座平放60:40后备箱。捷豹滑雪板袋采用600D聚酯耐磨纤维,并附有衬里,为可拆除的肩带提供额外保护。可放两幅滑雪板及长达180厘米滑雪杖。	C2Z23531
iPad*托架	捷豹iPad*托架安装在前排座椅头枕后部,为后座娱乐系统提供了灵活的解决方案。快速拆除式设计,可确保快速轻松地固定或移除iPad。适用第2代,第3代和第4代iPads不兼容iPad Air或iPad Mini	C2Z22935
电池调节器	诊断监测并保证电池的最佳状态,延长电池寿命和可靠性。配集成电路和后备箱区域特定DIN插口,提供便捷舒适。	C2P24104
衣架	捷豹衣架可安装于头枕后部,带有捷豹标识的镀铬弹簧结构。此衣架安装简单,非常稳固,使用及拆除均轻而易举,非常适合存放衣物,使其不起褶皱。	C2Z23416

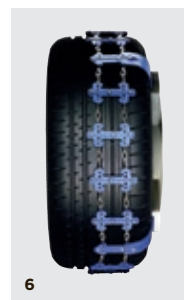


1. 橡胶脚垫 2. 行李箱橡胶垫 3. 保险杠保护罩 4. 行李箱防水衬垫 5. 遮阳帘 6. 货物分隔板 7. 可充电式手电和插口 8. 衣架 9. 雪橇袋 10. 电池调节器 11. iPad®托架

# XF SPORTBRAKE

## 附件

内饰风格		部件号
行李箱高级地毯垫	高级厚绒地毯带来柔软耐磨行李箱地表。三种颜色可选 (黑檀色, 牡蛎色, 巧克力色) 高级2050克/米 厚绒行李箱垫采用100%尼龙材料, 搭配橡胶衬底和磨砂镶色线缝。地毯带捷豹Ingot, 经特殊剪裁配合XF Sportbrake标配地面“D”状环。	黑檀木色 C2Z22796 PVJ 牡蛎色 C2Z22796 AMS 巧克力色 C2Z22796 AMT
带照明功能的迎宾踏板	当XF的车门打开时, 高档的铝制迎宾踏板营造冷色氛围。发出柔和的蓝色荧光	暖碳色 C2Z5587LEG 小麦色 C2Z5587SEL 牡蛎色 C2Z5587AMT
优质脚垫套装	带捷豹标识、磨砂镶边、780克/米的豪华定制厚绒前地毯垫。高级地毯垫使车内空间更显精致。可选颜色:	牡蛎色配象牙白 C2Z25021YKK 紫褐色配紫褐色 C2Z25021YKM 小麦色配巧克力色 C2Z25021YKL
运动型踏板罩	该踏板套件使用不锈钢和橡胶制成, 它牢固地安装在现有的踏板上, 呈现出现代感十足的运动型外观。	C2D8416
真皮衬套变速杆	特制变速杆配有高档暗色真皮衬套, 橡胶触摸板和柔软握柄。	C2D21919PVJ & C2D21956
铝质换挡拨片	换挡拨片采用高档铝材, 可作为方向盘代替。铝材经过钢胚加工, 抛光及阳极化处理, 为车辆主要接触点带来高质饰面。	T2R6547MMU
车辆保养、牵引辅助和维护		
婴儿安全座椅	0岁以上组别 (新生儿 13 公斤) - 婴儿提篮 背向带有可调节固定的 5 点束带系统, 并使用安全带或 ISOFIX 底座固定。较深侧翼可提供更好的侧面防碰撞保护。并配备遮阳/挡风篷。ISOFIX 底座。	C2C36774 C2C32923
幼儿安全座椅	组别 (9 公斤 - 18 公斤) - 前向带有可调节固定的 5 点束带系统。使用安全带或一体式 ISOFIX 固定。	C2C35104
儿童安全座椅	I-II 组别 (15 公斤 - 36 公斤) - 可调高度的两段式座椅。设计旨在提供良好的碰撞保护、使用安全带固定并能确保安全带正确固定到位。	C2C35572
全天候车罩	用于 XF Sportbrake 的全天候定制车罩, 带有捷豹标识。保护您的 XF 免受雨淋、霜冻和沙尘等天气的侵袭。使用快捷而简易。	C2Z6574
辅助冬季牵引的防滑垫	一款创新的轻型织物冰雪牵引辅助产品, 在冬季行车时使用。安装简便快捷, 折起后便于存放。请咨询您的捷豹经销商, 了解适合您车轮及轮胎的合适尺寸建议用于全部四个车轮。	防滑垫套件 69S C2D20229 防滑垫套件 69J C2D20228
雪地防滑系统	抓地力防滑链牵引系统, 助您在雪地、泥泞或冰冻路面上安全行驶。只能装在后轮。	17" 轮圈 C2D29138 18"-20" 轮圈 T2R6040
轮毂清洗剂	铝合金车轮清洗剂由Autoglym专门为捷豹轮圈而设计。	C2D20074
灯泡套件		C2Z6140
灭火器		C2D14752
急救包		C2A1287
三角警示牌		C2S20992
轮圈锁紧螺母		C2C9198



1. 行李箱高级地毯 2. 真皮衬套变速杆 3. 带照明功能的迎宾踏板 4. 运动型踏板罩 5. 优质脚垫套装 6. 雪地防滑系统 7. 幼儿安全座椅 8. 轮圈锁紧螺母 9. 全天候车罩

# XF

## 专业术语解释

### 传动系统和驾驶动力

捷豹循序式换挡变速控制系统 (Jaguar Sequential Shift™) 提供驾驶、运动自动和运动手动换挡三种选择, 使用装于方向盘后的一触式拨片手动控制换挡。

捷豹驾驶控制系统 (JaguarDrive Control™) 一键可选择多种模式, 根据不同驾驶条件和风格优化车辆响应。

车身动态稳定控制系统 (DSC) 当遇到复杂路况时, 通过对各个轮圈单独施加制动和减低发动机扭矩而使车辆保持稳定。

循迹式车身动态稳定控制系统 循迹式车身动态稳定控制系统可优化车身动态稳定控制系统 (DSC) 的设置, 在积雪等困难路况下确保最大的驱动力。限制较少的设置还能确保更投入、更专注的驾驶体验。

动态模式 动态模式可协调车辆各控制系统的运行, 带来高性能的驾驶体验。选择动态模式后, 变速箱会切换为手动换挡, 自动启用循迹式车身动态稳定控制系统。

冬季模式 冬季模式专用于湿滑路况, 在平地上选择 2 档起步。这有助于保持最佳牵引力。

自适应动态系统 可持续监控道路和驾驶员信息, 优化车辆的悬挂设置, 确保驾乘舒适性和操控性。

电子主动差速控制系统 限制后车轮打滑, 改善不平路面上的牵引力。还能增强车辆过度转向情况下的稳定性。

带自动限速器的定速巡航系统与巡航控制联动, 驾驶员通过自动限速功能 (ASL) 选择一个不能超过的最大速度。

带智能紧急制动系统 (IEB) 的自适应巡航控制 (ACC) 和主动型座椅安全带 采用微波雷达技术, 在缓慢的行驶中实施监控, 提醒前方潜在的危险。它还可以控制油门和制动器, 帮助保持与前车的距离。当前方道路畅通时, 系统自动加速到之前的行驶速度。如果前方车辆减速, 前方警示系统会发出声音警报。

智能启停系统 智能启停是一项可在无需发动机运转时停止发动机的技术, 能够改善燃油经济性并减少车辆的 CO<sub>1</sub> 排放。一旦驾驶员松开制动踏板, 发动机将即刻重新启动, 并在驾驶员踩向油门踏板之前全速运行。

### 安全与防盗

行人接触感应系统 (PEDESTRIAN CONTACT SENSING™) 行业领先的系统, 自动感应行人与车辆前部之间的碰撞力量, 以极易操控的方式在短距离内即时弹起发动机盖, 防止行人碰到发动机盖下的坚硬部件。

捷豹轮胎修补系统<sup>1</sup> 提供电泵和密封胶罐, 以便对轮胎胎面区域 (不是胎壁) 直径最高达 6 毫米的刺孔进行临时修补和重新充气。

### 外饰特色

自适应前照明系统 传感器对车辆速度和方向变化作出响应, 本系统能使大灯光束转向, 将光线投射到更远的角落, 使夜间驾驶更加安全无忧。智能远光灯可自动优化驾驶员的视野。当探测到前方迎面而来的车辆或街灯时, 大灯自动由远灯切换成近光。

盲点监测系统 使用雷达传感器远程覆盖不能直接通过肉眼或反光镜观察到的区域, 在外后视镜上会显示一个黄色警示图标, 提醒驾驶员注意追上来的车辆。

智能远光灯 当探测到前方迎面而来的车辆或街灯时, 大灯自动由远光切换成近光, 以最大程度提高驾驶员的能见度, 并合理使用车灯当迎面而来的车辆通过后, 系统自动切换成远灯。

### 内饰特色

捷豹感应 (JAGUAR SENSE™) 一款电子控制系统, 轻轻一触即可激活车内前顶控制台的灯和打开手套箱。

免钥匙启动和免钥匙进入的捷豹智能钥匙系统 (JAGUAR SMART KEY SYSTEM™ WITH KEYLESS START AND KEYLESS ENTRY) 将捷豹智能钥匙放进口袋或包里, 只要您拉动车门把手, 车门会自动开锁。按下点火按钮, 即可发动发动机。离开时, 按下车门把手上的按钮或使用捷豹智能钥匙即可锁好车门。

双区自动空调 双区自动空调 - 湿度控制, 自动空气过滤。

自动流通 - 空调控制系统 车内自动空气流通系统由外部气味传感器启动, 带五种灵敏度设置。

## 多媒体系统

兼容 Windows Media Audio (WMA) 和 MP3  
支持 CD 播放器播放包含 WMA 和 MP3 文件的 CD。

交互式语音系统

采用“看到什么说什么”技术，指导用户发出正确指令，对音频、Bluetooth® 流媒体播放和导航等进行语音控制。当运行此功能或发出语音提示时，所有命令会在触摸屏上显示。

前媒体接口

可将 iPod、MP3 播放器或 USB 海量存储设备连接到车载音响系统，通过 7 英寸全彩触摸屏控制。

7 英寸全彩触摸屏

带音频、空调控制系统、Bluetooth® 流媒体播放（如安装）和导航（如安装）控制。

## 多媒体系统 (续)

BLUETOOTH® 流媒体播放

对于装有 Bluetooth® 的捷豹汽车，可随时通过触摸屏，使用免提功能操作车内的手机。Bluetooth® 支持音频流功能，实现完全的功能控制，曲目选择自在随心。Bluetooth® 支持众多厂商多种型号的手机，包括苹果、黑莓 (BlackBerry®) 和 HTC 手机——请咨询当地经销商或登录捷豹网站 [jaguar.com](http://jaguar.com) 了解详情。

捷豹 250W 音响系统<sup>3</sup>

捷豹 250W 音响系统配有 AM/FM 收音机、单槽 CD 播放器和 10 个扬声器，兼容 MP3，支持 EON、RDS、PTY 和 TA 标准。

MERIDIAN 380W 音响系统<sup>3</sup>

配备专属 12 声道放大器，支持 Audyssey MultEQ 音频均衡和动态音量控制。该放大器驱动 11 个扬声器、单槽 CD 播放器和辅助音源插孔，兼容 MP3。

MERIDIAN 825W 环绕音响系统<sup>4</sup>

包括 15 个扩音器声道和 12 个扬声器，支持 Audyssey MultEQ 音频均衡和动态音量控制。包括 Meridian Trifield™ 环绕音响系统模式。

交通信息频道 (TMC)<sup>2</sup>

采用 FM 广播数据系统 (RDS) 来播放实时交通和天气信息。数据信息可静音接受，由配备了 TMC 的车载广播或导航系统解码，然后可通过多种方式传递给驾驶员。最常见的方式就是由配置了 TMC 的导航系统提供动态路线指导，提醒驾驶员注意计划行驶路线上出现的问题，计算替代路线以避免事故现场。

<sup>1</sup>配备 20" 轮圈时，需要配置节省空间型铝合金备胎。

<sup>2</sup>导航系统的使用不得影响驾驶员的安全驾驶或路上其他行人的安全。

<sup>3</sup>不同地区有不同的 DVD。请咨询本地经销商，进一步了解在哪些国家随车提供 DVD 播放器。

<sup>4</sup>"Trifield" 和 "three fields" 为 Trifield Productions LTD. 的商标。

详情请咨询当地捷豹经销商。

# XF

## 车主体验

拥有 XF，您可尽享捷豹令人艳羡的顶级尊贵服务与全面保障。

### 捷豹精装附件\*

个性化您的爱车，创造自己至爱的驾驶体验。所有经过捷豹认证的纯正附件均在各种极端气候和条件下进行了安全性和耐用性的严格测试。我们提供一系列风格选择和内饰与外饰附件，使您能够根据自己的风格打造捷豹 XF。所有捷豹附件都可在[线查看](http://jaguar.com.cn)，详情请访问 [jaguar.com.cn](http://jaguar.com.cn)

捷豹经销商在全新车辆维修保养一个月内或 1,500 公里/1,000 英里内（以先发生者为准）提供或安装的捷豹纯正附件（捷豹收藏品的赠品和行李除外），享受与车辆保修相同的保修条件和保修期限。在这段时间之外购买的附件享受 12 个月无公里限制的保修。

### 做到最好

任何捷豹授权经销商或服务中心可保证，经过捷豹培训的专业技师，使用捷豹纯正附件和认证工具，将确保严格按照捷豹的准则实施所有保养和维修。捷豹授权经销商或服务中心将同时提供安装捷豹纯正附件的服务，使您能个性化您的爱车，使您的 XF 更具风格和实用性。

### 全面呵护\*

服务与保障出色的服务，每一季的安全检测和全方位的车辆健康检查保证您的 XF 一直在最佳状态下发挥最佳性能，让您高枕无忧。

\* 条款和条件应适用。请联系您的当地捷豹经销商以进一步了解详情。

\*所有经过捷豹认证的纯正附件均经过与车辆部件同等标准的严格测试。极度高温和低温下的性能、耐腐蚀、抗冲击和安全气囊在一些严格的产品测试中尤其引人注目，这可确保附件不但耐用，而且重要的是，可确保它们始终符合现行法规。

# XF

## 车主体验

### **保修\***

3 年 或 10 万公里保修政策包含 3 年 或 10 万公里烤漆表面维护以及 6 年腐蚀（穿孔）保修。

### **捷豹杂志**

捷豹杂志是捷豹汽车有限公司的官方杂志。该杂志的内容包括对新款捷豹 XJ、XK 和 XF 进行介绍，同时对豪华时尚、设计独特、自由驰骋的汽车世界进行报道。完全互动式的捷豹杂志 iPad 应用程序则对纸质版本的精华内容进行筛选，同时增加了更多图片和独家资讯，让您以全新方法探索捷豹的汽车世界。

### **JAGUAR.COM.CN**

捷豹官方交互式网站包含有关捷豹车型和价格的最新信息。它还提供有许多实用工具，如经销商分布图和新型号配置器，能让您看到根据自己的规格和颜色要求定制而成的爱车。

### **捷豹金融服务\***

不论是企业需求还是个人需求，请联系当地捷豹经销商咨询我们的多种金融和保险产品，以满足您的需求。

\* 条款和条件应适用。请联系您的当地捷豹经销商以进一步了解详情。



## 唤醒您的 XF

XF 全系优雅华贵，性能出色，并且兼具卓越的功能性。XF 全系提供三种车型可选：XF、XF R-SPORT和XF SPORTBRAKE。无论选择何种生活方式，总有一款 XF 适合您。

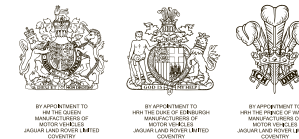
XF 采用尖端科技让操作轻松自如，带来难忘驾驶体验。流畅的车身外观线条，考究的内饰搭配，所有功能均根据您的需求量身打造，为您考虑周全。

XF R-Sport 以动感优雅的运动外观彰显其独特魅力，呈现与众不同的个性风范。

XF Sportbrake，使捷豹在设计领域的领先地位达到了新的高度。外形与功能在这超凡卓越的座驾中完美融合。无论休闲还是旅行，XF Sportbrake 都能满足你钟爱的生活方式。

访问[www.jaguar.com.cn](http://www.jaguar.com.cn)了解更多信息。

亲自感受XF Sportbrake - 请光临当地捷豹经销商。



### 重要讯息

捷豹路虎一直致力于寻求细节，设计，产品以及从未停止改进的至臻完美。虽然我们竭力提供最新信息，但不应将本产品手册视为针对当前规格的完全准确的指南，也不得将其视为任何特定汽车的销售依据。分销商和经销商并非捷豹路虎汽车有限公司的代理，绝无权以任何明示或暗示的承诺或声明对捷豹路虎汽车有限公司构成约束。

此处所做对比都基于制造商自身提供的数据和测试。

### 捷豹的环境创新

捷豹通过环保的创新方式延续公司传统，捷豹为此深感自豪。从轻型材料选择和精益生产方法，到发动机和设计的高效率，捷豹致力于打造一个更具可持续性的企业，从整体上降低自身对环境的影响。

捷豹的旗舰车型 XJ 是公司首个达到 ISO 14040 标准的产品，该国际标准对汽车的“整个生命周期”做出评估。此认证从零件材料的来源、制造过程到 200,000 千米行驶里程这一全过程来衡量 XJ 对环境的影响。但这并非全部。每辆崭新的捷豹汽车均遵循以下设计标准：除保证 95% 可回收能源以及 10% 可再生资源之外，85% 为可回收再利用材料。

XJ, F-TYPE 以及 XK 创造性地使用了轻型铝材，在车身结构的制造过程中融入了高达 50% 的可回收材料，大大提高了性能优势。其中包括较轻的结构带来燃油效率提高和 CO<sub>2</sub> 排量降低，以及轻量化设计与生俱来的强大动力性能。

捷豹致力于减少对矿物燃料的依赖，减少资源消耗，降低废物生成，以此推进可持续发展。

公司计划从 2007 年起生产的每一辆车平均单车生产 CO<sub>2</sub> 排放和车辆 CO<sub>2</sub> 尾气排放量降低 25%，填埋废料量降低 25%，物流效率提高 15%，用水量减少 10%。从 2009 年起，在英国生产的每辆捷豹汽车，其制造装配过程中排放的 CO<sub>2</sub> 达到 100% 抵消。在组装过程中产生的每吨 CO<sub>2</sub>，捷豹都投资进行相应抵消。

在公司全球销量不断增长和更多高效生产设备投资建设的情况下，我们很自豪我们已达成并在某些项目中超额完成了 2012 年环境创新计划目标。

我们目前正致力于在 2015 年达到欧洲车型平均 CO<sub>2</sub> 排放量降低 25%。我们着眼未来，已发展形成了我们的 2020 年可持续业务发展前景，着力继续加强 CO<sub>2</sub> 尾气减排，生产碳中和及零废料。

迄今为止，公司抵消 CO<sub>2</sub> 量达 6 百万吨，在 17 个国家 600 个减排项目中提供 4,000 多个直接就业机会，并在全球炉灶减排计划中改善了 100 多万人的生活。

不仅如此，我们的制造设备自 1998 年获得 ISO 14001 认证，而且捷豹英国业务在社区企业责任指数中获得超白金水平。

捷豹独家推荐 Castrol® EDGE™ Professional

Bluetooth® 字标和标识属 Bluetooth SIG, Inc. 公司所有，捷豹路虎对此使用已获得许可。

iPod, iPod touch 和 iPad 是苹果公司在美国和其他国家的注册商标。

BlackBerry® 是 Research In Motion Limited 公司所有的商标，该商标在美国已注册，在其他国家或已注册。

Dolby 和 Pro Logic 是 Dolby Laboratories 公司所有的注册商标。

Meridian Audio 是 Meridian Audio LTD 公司所有的注册商标。

'Trifield' 和 'three fields' 是 Trifield Productions LTD 公司所有的注册商标。

