

捷豹 XFL



THE ART OF PERFORMANCE





BY APPOINTMENT TO  
HM THE QUEEN  
MANUFACTURERS OF  
MOTOR VEHICLES  
JAGUAR LAND ROVER LIMITED  
COVENTRY



BY APPOINTMENT TO  
HRH THE DUKE OF EDINBURGH  
MANUFACTURERS OF  
MOTOR VEHICLES  
JAGUAR LAND ROVER LIMITED  
COVENTRY



BY APPOINTMENT TO  
HRH THE PRINCE OF WALES  
MANUFACTURERS OF  
MOTOR VEHICLES  
JAGUAR LAND ROVER LIMITED  
COVENTRY



JAGUAR

## THE ART OF PERFORMANCE

每天我们致力突破性能极限，为驾驶者提供来自于捷豹的出色性能。我们不断创新、不断设计、不断精研工艺。我们掌握规则，尔后打破规则。挣脱传统的限制，只为走向新的高度。此时，性能即艺术。

捷豹，驭·我所欲。





## 目录

### 介绍

捷豹XFL产品理念	07
捷豹XFL产品解析	08

### 设计

弃繁崇简的艺术	10
优雅与动感的结合	12
游艇式环抱座舱	15
不止于大的后排空间	16
人性化奢适座椅设计	19

### 性能

发动机	20
出色的空气动力学	22
轻量化铝制车身	25
底盘与悬架系统	26

### 操控

扭矩矢量分配系统	28
稳定控制系统	31
全路况自适应控制系统	32

### 信息娱乐

InControl 智能驭领系统	34
InControl 智能驭领 触控	37
InControl 智能驭领 尊享触控	39
音响系统	40

### 安全与高效

驾驶辅助系统	42
--------	----

### 个性化

捷豹XFL - 您的专属选择	44
选择您的发动机	46
选择您的车型	48
选择您的选配套件	50
选择您的颜色搭配	56
选择您的轮圈	58
选择您的内饰	60
选择您的捷豹附件	74
技术参数	76
尺寸规格	78

### 捷豹体验

捷豹体验	80
捷豹世界	82
专业术语解释及重要讯息	84



扫描二维码, 了解全新捷豹XFL更多车型信息

展示车型: 捷豹XFL 豪华版 罗赛洛红 带选装配置 (根据市场而定)





## 产品介绍

# 捷豹XFL 产品理念

荟萃捷豹XF系列车型的精髓，及其屡获殊荣的成功经验，青出于蓝的捷豹XFL荣耀诞生。融合现代英伦锋尚与超凡性能，捷豹XFL拥有令人倾心瞩目的美学设计、精雕细琢的细致工艺以及燃动感官的驾驶乐趣。先进智能科技，时刻为您提供安全舒适的驾乘、便捷的互联及丰富的娱乐生活。

捷豹XFL，纵情驾驭畅快淋漓，乘坐感受更是尊崇舒心。3100mm超长轴距，使座舱宽敞通透，不仅与流线型的造型设计相得益彰，更造就可自由伸展的后排空间。结合先进的智能科技，营造理想的休憩和移动办公环境。Nanoe™<sup>™</sup>车内空气净化技术\*的纳米离子所呈献的“洁净空气”，辅以10色可调节车内氛围灯\*\*，为您精心定制清新怡人、别具魅力的座舱氛围。捷豹XFL，出色的驾乘体验，开创新英伦运动商务轿车新境界。

\*仅在豪华版、尊享版及奢华版上为标准配置

\*\*仅在奢华版上为标准配置

展示车型：捷豹XFL 奢华版 罗赛洛红 带选装配置（根据市场而定）

## 捷豹XFL 产品解析

捷豹XFL，以尖端科技实现技术变革，用速度与操控演绎力量与灵动之美。当性能不再局限于数字，而成为燃动感官的全方位体验，这便是捷豹的性能美学。

### 出色的空气动力学

捷豹XFL严苛遵循空气动力学的设计原则，利用前保险杠上的进气口，优化了通过前轮拱罩的气流。即使是车底防护的外延部分，也经过精心设计。

### 创新科技

独到的创新科技让驾驶变得更为便捷和安全。捷豹XFL配备自适应LED大灯带LED日间行车灯<sup>1</sup>、车道保持辅助及驾驶员防疲劳监测系统<sup>3</sup>、碰撞预防紧急制动、自适应定速巡航系统集成排队辅助功能\*、360°泊车雷达\*、后排开门警示<sup>2</sup>及平行、垂直智能泊车辅助\*，自动泊位驶离。

### 豪华后排空间

3100mm长轴距提供超大后排空间，1102mm后排腿部空间，一系列高科技功能营造舒展自如的宽绰空间。捷豹XFL拥有的8"屏幕后排娱乐系统<sup>2</sup>、Nanoe™车内空气净化技术<sup>1</sup>、全景天窗（全系标配）及后排按摩座椅\*，提供尊崇舒适、安心悦享的乘坐体验。

### 精湛工艺

游艇式环抱座舱设计、豪华温莎打孔真皮座椅\*\*，独具匠心的设计与精湛考究的工艺，营造既奢华又舒适的空间。

\*选装配置

\*\*仅在豪华版上为标准配置

<sup>1</sup>仅在豪华版、尊享版及豪华版上为标准配置

<sup>2</sup>仅在尊享版及豪华版上为标准配置

<sup>3</sup>仅在精英版、豪华版、尊享版及豪华版上为选装配置

展示车型：捷豹XFL 豪华版 罗赛洛红 带选装配件（根据市场而定）

#### 智能铝质车身结构

以轻制胜，捷豹XFL智能铝质车身结构，铝合金应用比率高达75%。融汇捷豹引以为傲的铝质车身制造之丰富经验，使其更为强韧牢固。极为轻盈的车身更使其拥有瞬时响应和灵敏操控，同时又能提高燃油经济性。

#### 澎湃的运动性能

捷豹XFL全系车型皆提供高性能发动机。由捷豹研发的Ingenium系列发动机，性能强劲，燃油经济性亦有提升。2.0升i4发动机，最大功率达300马力，油耗仅为7.9升/100公里。





## 设计 弃繁崇简的艺术

➤ 极简设计美学 | 空气动力学设计

“设计的关键在于弃繁崇简。好的设计师都知道少即是多的道理。”——捷豹全球设计总监严凯伦

当您第一眼看到捷豹XFL，便能感受到它简约的外表之下，流淌着与生俱来的捷豹家族血统。撩人心动的修长车身线条、流畅动感的掀背式造型设计，无论从哪个角度欣赏，都呈现出简约之美。就像一只身形矫健的豹子，捷豹XFL的每一根或曲或直的线条，在这具优雅又不失灵动的身躯上都呈现得恰到好处，充分演绎捷豹品牌所代表的性能美学。

展示车型：捷豹XFL 奢华版 凯库拉棕 带选装配件（根据市场而定）



XFL

## 优雅与动感的结合



英伦奢华格调

设计灵感源自F-TYPE

标志性车灯

捷豹XFL，摒弃繁杂冗余的装饰，以精妙的设计，让优雅与动感自然融合，一切仿似浑然天成。

走近车前，第一眼即被这家族式前脸吸引。标志性J-Blade LED日间行车灯，搭配英式豪华大尺寸格栅，闪耀着熠熠生辉的睿智魅力。发动机盖中间隆起的线条立体醒目，充满着血脉偾张的力量感，似乎随时就要展开一场追逐。极富英伦气质的前脸造型，简约与动感的设计，散发着低调优雅的气息。

视线跟随一条凌厉的倒棱线从车身前部向后移动，源自极简之道设计理念的“光之矛”，于明暗交替中，勾勒出捷豹XFL独具匠心的灵巧动感与优雅。带Jaguar字样的镀铬侧通风口，展现出与生俱来的运动基因，彰显其澎湃潜能，更将出色的空气动力学设计发挥得淋漓尽致。

车身尾部的LED尾灯，源自捷豹新英伦至美跑车F-TYPE的标志性设计——横向交叉的双圆盘线条，如同一只豹子犀利的双眼。方形镀铬排气管，利落的轮廓散发着力量感，与尾灯交相辉映间，诠释出优雅与力量的平衡之美，将捷豹的极简设计美学贯彻始终。

展示车型：捷豹XFL 奢华版 凯库拉棕 带选装配置（根据市场而定）







## 游艇式环抱座舱

### > 仪式感的启动之旅

打开捷豹XFL的车门，您仿佛置身于豪华游艇座舱中，高光乌木饰板\*360度环绕着座椅，呈现出强烈的英伦豪华感。细腻的真皮座椅倍显尊贵，与考究的木质内饰相得益彰。惊叹间落座，您将发现闪烁着的启动按钮，仿佛是在邀请您赶紧将它唤醒，一场华美的舞台表演等待着您的亲历。现在，是时候按下启动按钮了，情景灯光慢慢亮起，旋转式空调出风口轻轻打开，捷豹电子旋转换挡按钮也同时如幕布般缓缓升起，虚拟仪表盘亮起优雅的淡蓝光，随着引擎的一声咆哮，发动机犹如发现猎物的豹子般加强加快，一场非凡驾乘之旅正式开始。

\*仅在奢华版上为标准配置

内饰展示：捷豹XFL 奢华版 锡耶纳棕色座椅



1. 头部空间: 952 毫米 2. 膝部空间: 203 毫米

## 不止于大的后排空间

➤ 宽绰优越的后排空间 | 丰富的后座娱乐系统<sup>1</sup>

当您成为捷豹XFL的乘客，您会发现，在大尺寸可开启全景天窗的邀请下，明媚的阳光已然在后排车座静候您的同行。您甚至感到仿佛徜徉在森林中，呼吸着清新的空气。Nanoe™车内空气净化技术\*\*，通过纳米离子与物理净化作用，保持车内空气新鲜洁净。

放下可折叠商务桌板\*、打开Wi-Fi热点\*\*\*，宽绰的后排空间即刻成为私人移动办公室。如果您想静享一段私人时光，一键开启电动后部侧窗遮阳帘<sup>2</sup>，整个行程私密无忧；如果您想转换下心情，后排配备的两个8英寸显示屏<sup>1</sup>，可同时播放不同的影音节目，让您尽享智能便捷的娱乐体验。捷豹XFL的内部空间，无论商务办公、家庭出游，都能让您获得全方位的尊贵舒适享受。

\* 选装配置

\*\* 仅在豪华版、尊享版及奢华版上为标准配置

\*\*\* 风华版不可选，其他车型标配。该功能需要使用有相应数据协议的SIM卡，需要根据经销商建议订购。我们无法保证在所有地点均有移动连接信号。

<sup>1</sup> 仅在尊享版及奢华版上为标准配置

<sup>2</sup> 仅在奢华版上为标准配置

内饰展示：捷豹XFL 奢华版 锡耶纳棕色座椅







## 人性化奢适座椅设计

► 豪华温莎打孔真皮座椅\*\* | 后排按摩座椅\*带4向电动腰托调节

当您坐入捷豹XFL的后排空间，犹如置身英国皇家歌剧院的豪华包厢。历经10道严苛工序的豪华温莎打孔真皮座椅\*\*，以优雅的双针缝合工艺手工制成。Meridian™高级音响系统<sup>1</sup>，将座舱打造成了移动的歌剧院，高分辨率音频带来的清晰度、细腻感与丰富性，让身临其境的非凡音质萦绕于耳。

当开场乐悠扬响起，请将头轻轻靠上后排飞翼式头枕\*\*，再将后排按摩座椅\*调节至钟爱的按摩力度，便可舒心静待好戏启幕。当然，无论炎夏或凛冬季节，加热制冷型前后排座椅<sup>2</sup>，让您一年四季享受舒适与惬意。



\*选装配置

\*\*仅在豪华版上为标准配置

<sup>1</sup>仅在豪华版、尊享版及奢华版上为标准配置

<sup>2</sup>仅在尊享版及奢华版上为标准配置

## 性能 发动机

捷豹XFL使用捷豹自主研发的Ingenium系列发动机,该发动机采用轻量全铝设计,广泛采用低摩擦力滚针轴承,具有平稳高效的性能。Ingenium发动机配有智能启停技术和智能再生充电技术,可利用制动动能为电池充电,从而带来更佳的经济性。



## INGENIUM 2.0升 I4 涡轮增压型汽油发动机

Ingenium 2.0升 i4 200马力涡轮增压汽油发动机可提供类似大排量发动机的驾驶性能，但油耗却显著降低。集中排列电磁喷油嘴的燃油直喷技术有助于精确供油，实现高效和清洁燃烧，油耗仅为6.9升/100公里。智能连续可变气门升程控制系统管理进气门的提前/滞后开启。该系统与双独立可变凸轮正时系统协作，优化了Ingenium发动机的动力输出。

Ingenium 2.0升 i4 250马力涡轮增压汽油发动机具有出众的可用动力和扭矩。加速性能出众，在1,300-4,500转/分之间输出最大扭矩。该发动机的单涡轮双涡管增压器连接了集成式排气歧管，使两对独立气缸的排气脉冲保持一致，极大降低了涡轮迟滞，改进了发动机响应。

Ingenium 2.0升 i4 300马力涡轮增压汽油发动机动力强劲，利用涡轮增压器高效的空气动力学特性，实现短时间内加速，0-100公里/小时加速时间低至6.4秒。

所提供的数据为制造商官方测试的结果，符合中国法规要求。仅用于参考，不应构成您购买车辆决定的基础。CO<sub>2</sub>和燃油经济性数据可能因轮毂配置、选装的附加设备或者其他因素而异。

## 出色的空气动力学



低风阻

至臻敏捷的操控


捷豹XFL在空气动力学及高速稳定性方面，进行了大幅优化，驭风而行，减少能源消耗的同时，也降低了污染排放。特别设计的前保险杠进气口，将气流引入轮拱内的通风口，并穿越前轮上方。这样，气流从车身两侧穿行而过，而车门的扁平侧身部分能减少气流所产生的压力，从而进一步减少风阻。即便是车底防护的外延部分，也经过精心设计，外观既不失优雅，同时又兼顾空气动力学效果。

展示车型：捷豹XFL 奢华版 罗塞洛红 带选装配置（根据市场而定）





## 轻量化铝质车身

 结实坚固 | 刚性强 | 75% 铝材\*

十多年来，捷豹一直致力于铝制车辆制造技术的革新。捷豹XFL采用智能全铝架构，整车75%使用轻量化铝材。坚固的铝制车身不但保护车内乘客，还因重量降低而提高了操控与制动性能，同时留出的重量余地，为奢华内饰和智能科技提供更多配置空间。

铝材的应用让捷豹XFL整车重量减轻\*\*，并从一开始就具备高效特质。重量减轻的捷豹XFL配重比接近50:50\*\*均衡分布，达到出色运动性能的同时兼顾舒适乘坐。

\*铝材用量根据车身大小而定，不用于车门、发动机盖和尾门。  
\*\*依车型和发动机而定。

## 底盘和悬架系统

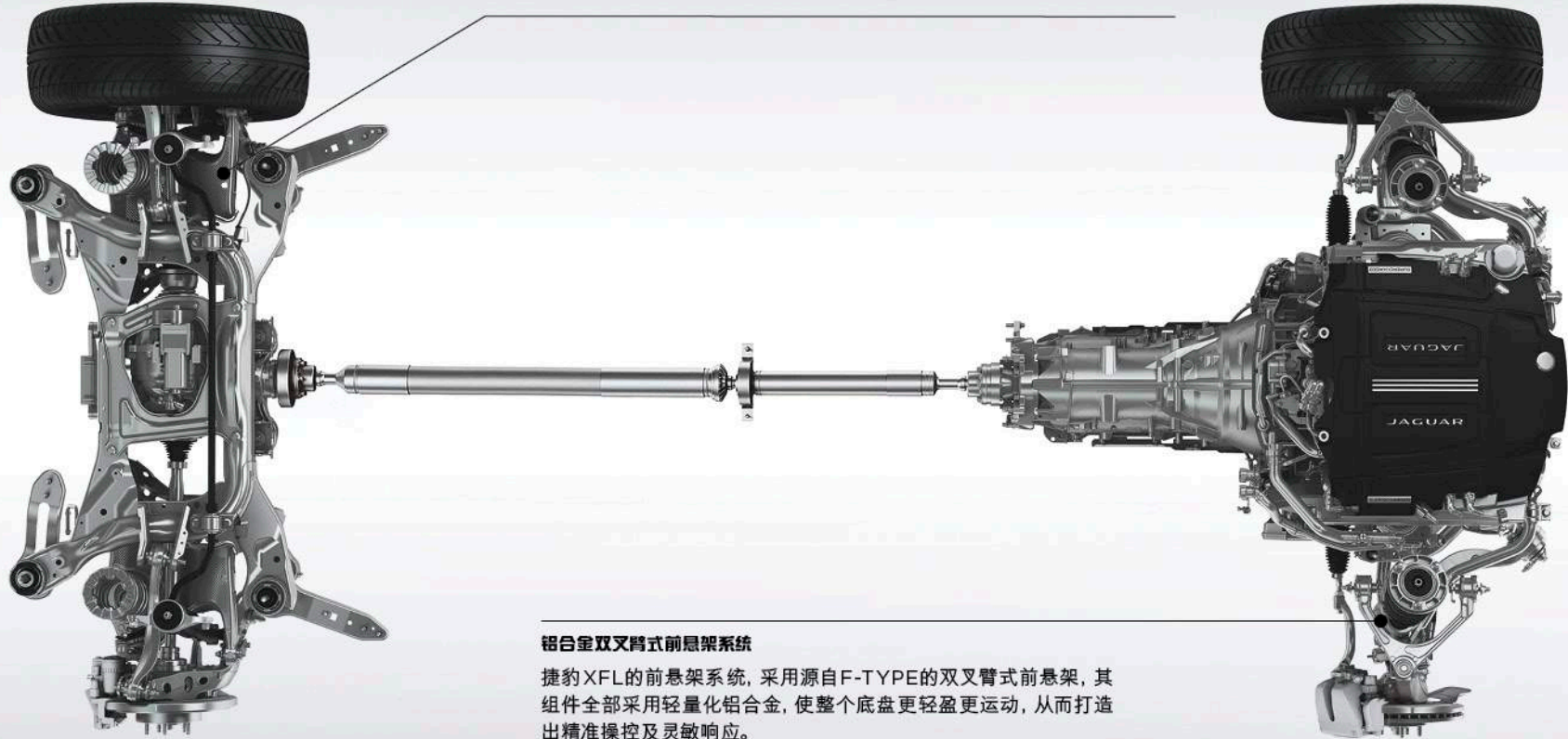
### 出色的悬架技术

经过多年F1及勒芒的赛事经验积累，承袭捷豹纯正的赛道血统，源自高性能跑车的悬架技术，赋予了捷豹XFL与生俱来的运动精神。

捷豹XFL的底盘及悬架系统，皆由轻量化铝材构建而成。技术成熟的前后悬架系统，集运动性和精致工艺于一身。这一悬架系统所带来的精准操控、灵活转向和迅捷反馈，在保证驾驶体验的同时，带来更多的舒适与安全。

#### 集成式多连杆后悬架系统

集成式多连杆后悬架系统赋予捷豹XFL一流的舒适感和迅捷灵敏的操控性。这一出色的技术将悬架横向和纵向的刚性分别进行独立调整，因此，可同时满足对车辆操控性能及舒适驾乘的需求。



#### 铝合金双叉臂式前悬架系统

捷豹XFL的前悬架系统，采用源自F-TYPE的双叉臂式前悬架，其组件全部采用轻量化铝合金，使整个底盘更轻盈更运动，从而打造出精准操控及灵敏响应。

## 操控 扭矩矢量分配系统

### > 出色的过弯性能

捷豹XFL的扭矩矢量分配系统将过弯性能发挥得淋漓尽致，即便是棘手的弯道，也能顺畅应对。该系统可单独对前后轮内侧施加适当的制动，在多数情况下，制动压力会分配到内侧后轮，以此提高过弯转向性。该系统可大幅减少行经急弯时的转向不足，并持续保持稳定的路面操控，带来如赛车般的灵敏性，激发驾驶者无穷的操控信心。

扭矩矢量分配系统向内侧前轮和内侧后轮施加制动压力

---

持续提供动力，使外侧轮保持匀速

---

围绕车轴施加额外旋转力

---

展示车型：捷豹XFL 奢华版 罗塞洛红 带选装配置（根据市场而定）



XFL



## 稳定性与动态驾驶



动态稳定控制系统 (DSC)

自适应动态系统

可调动态模式

不论是动感激情的极速驾驶还是应对各种棘手路面状况, 捷豹车身动态稳定控制系统总能使捷豹XFL保持一贯的稳定性。动态模式则会增强车辆的动力表现, 使油门响应更灵敏, 换挡操作更便捷, 让您纵享驾驭激情。

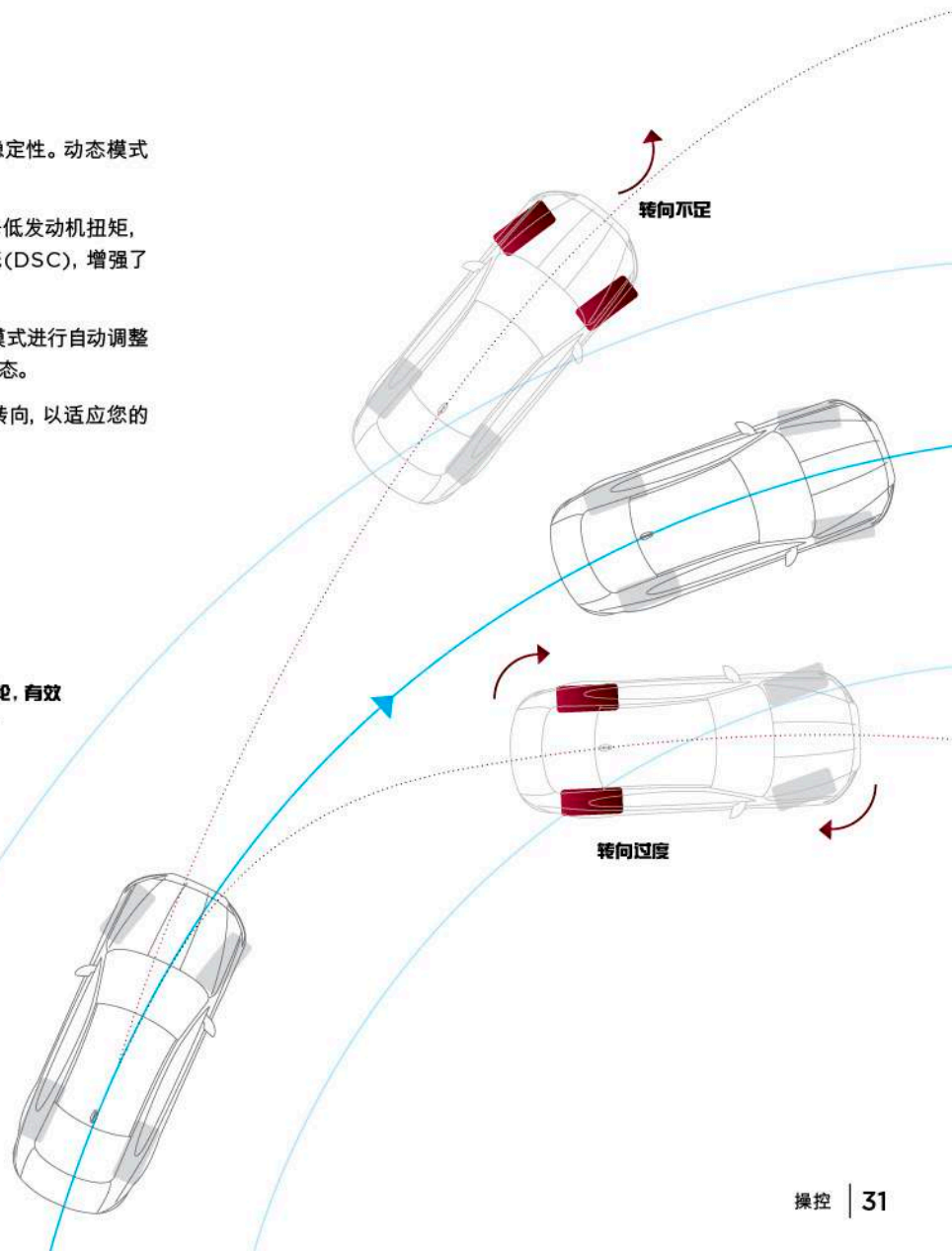
**动态稳定控制系统 (DSC)** 时刻监测车辆状况, 一旦发现问题, 将立刻进行干预, 迅速增强车辆稳定性及抓地力。通过降低发动机扭矩, 并且对相应的车轮进行制动来重新纠正车辆前进方向, 矫正转向不足或转向过度。新一代的车身动态稳定控制系统 (DSC), 增强了对转向不足的调整, 并通过降低车速, 达到更高效的控制。

**自适应动态系统\*** 不论是在高速路上加速, 急速转弯, 还是郊外行驶, 捷豹杰出的自适应动态系统能对多种路况及驾驶模式进行自动调整和响应。它分析加速、转弯、油门和刹车踏板的活动以及强制降挡的激活, 每秒分析高达500次转向动作和100次车身动态。

**可调动态模式\*** 可调动态模式传承自F-TYPE, 此系统使您能够自行设置动态系统, 调节油门响应、变速箱换挡点及转向, 以适应您的性能驾驶需求。配备自适应动态系统, 您更可进行个性化减震设置, 满足驾驶乐趣。

制动力准确施加至合适车轮, 有效避免转向不足或转向过度。

\*奢华版标配, 豪华版、尊享版选配, 风华版、精英版不可选  
展示车型: 捷豹XFL 奢华版 罗赛洛红 带选装配置 (根据市场而定)



## 全路况自适应控制系统



驾驶从容不迫

低速巡航控制

捷豹全路况自适应控制系统(ASPC)类似于一个低速巡航控制系统,帮助捷豹XFL应对低牵引力的行驶状况。它使驾驶者无需分心于车辆加速,只要把握好方向盘,专注于车辆掌控。一旦启动该系统,按下巡航控制按钮,设定一个处于3.6公里/小时至30公里/小时的行驶速度,系统会自动运用合适的牵引控制达到并保持目标车速。

全路况自适应控制系统(ASPC)是所有搭载自动变速箱发动机的标配,该系统让捷豹XFL从容应对多种极端路面挑战,无论行驶在湿滑、疏松或结冰路面、崎岖地形,还是陡坡急降时,都倍感自信。全路况自适应控制系统(ASPC)还具有牵引功能,让车辆可以从低抓地力路面轻松起步加速,此外还配备陡坡缓降功能,有效控制陡坡车速。

ASPC系统装配四季或冬季轮胎,可进一步提高捷豹XFL在湿滑路上的性能。



碎石路面



湿滑草地

雪地/冰面

湿滑路面

信息娱乐

## INCONTROL 智能驭领系统



INCONTROL 智能驭领 触控

INCONTROL 智能驭领 尊享触控

InControl 智能驭领系统是捷豹研发的革新技术。该智能系统将使您及您的捷豹XFL与世界保持互联。它提供两个多媒体信息娱乐系统：InControl 智能驭领 触控及InControl 智能驭领 尊享触控。而这两套系统通过分别搭载不同的连接配置套餐：InControl 智能驭领 连接和InControl 智能驭领 尊享连接，实现更强大的功能。

使用第三方应用软件可能需要供应商授予终端用户使用许可，并受制于第三方应用软件供应商的条款与条件。

InControl 智能驭领的功能配置及使用条件请联系您当地的捷豹经销商查询。部分功能需要您使用配备数据协议的Micro SIM卡，详情请咨询当地捷豹经销商。



### INCONTROL 智能驭领 触控



#### 捷豹XFL 风华版标配

10.2英寸中控触摸屏支持多点触控手势及定制化的主屏幕\*

标准显示仪表,带5英寸全彩TFT显示


FM收音机

iPod, USB, 蓝牙



**InControl 智能驭领 保障** 包括SOS紧急呼叫, 捷豹尊享道路救援和远程遥控智能手机应用

\*图片中显示的导航功能仅作为示意图, 风华版不配备导航功能

 查询更多InControl 智能驭领触控信息, 请参阅本手册第36-37页



### INCONTROL 智能驭领 尊享触控



#### 捷豹XFL 精英版、豪华版、尊享版及奢华版标配

10.2英寸中控触摸屏支持多点触控手势及定制化的主屏幕

12.3英寸TFT虚拟仪表盘\*/ 标准显示仪表, 带5英寸全彩TFT显示\*\*

InControl 智能驭领 尊享导航, FM收音机,

iPod, 蓝牙及USB

10GB内存




**InControl 智能驭领 保障** 包括SOS紧急呼叫, 捷豹尊享道路救援和远程遥控智能手机应用



**InControl 智能驭领 尊享连接** 包括InControl 智能驭领 高级远程遥控智能手机应用, Wi-Fi热点和尊享服务

\*仅在豪华版、尊享版及奢华版上为标准配置  
\*\*仅在风华版、精英版上为标准配置

 查询更多InControl 智能驭领 尊享触控信息, 请参阅本手册第38-39页



**10.2英寸彩色触摸屏\***

<b>显示屏</b>	标准显示仪表, 带5英寸全彩TFT显示
<b>多媒体系统</b>	FM收音机, iPod, USB, 蓝牙
<b>标配的连接配置套餐</b>	InControl 智能驭领 保障 包括SOS紧急呼叫, 捷豹尊享道路救援和远程遥控智能手机应用

\*图中显示的导航功能仅作为示意, 风华版不配备导航功能  
如需获得更多详情, 请联系当地捷豹经销商。Wi-Fi热点要求您必须插入配备数据协议的Micro SIM卡。

# INCONTROL 智能驭领 触控


## 标配的信息娱乐系统

InControl 智能驭领 触控多媒体信息娱乐系统集成互联、掌控与娱乐为一体。主要功能包括：

**10.2英寸彩色触摸屏**位于中央控制台，提供可定制的主屏幕及闪电般迅速的实时反馈。其互动仪表盘令操控多项任务变得简单流畅。

**蓝牙电话连接功能**通过InControl 智能驭领 触控系统连接您的智能手机，轻松进行拨打电话或播放音乐等功能：便捷，简单，无线连接。

**温度控制系统**通过触摸屏便能进行轻松操控。只需轻轻一按，便能调整温度、风向及风力，还能随心所欲地设定座椅加热或制冷（如配备）。

 更多详情，请访问 [jaguar.com.cn](http://jaguar.com.cn)



## 10.2 英寸彩色触摸屏

导航系统	InControl 智能驭领 尊享导航
显示屏	12.3英寸TFT虚拟仪表盘* 标准显示仪表, 带5英寸全彩TFT显示**
多媒体系统	FM收音机, iPod, 蓝牙及USB 10GB内存
标配的连接配置套餐	InControl 智能驭领 尊享连接包括InControl 智能驭领 高级远程遥控, Wi-Fi热点和尊享服务 (包括路线规划应用, 实时路况信息, 加油与停车服务) InControl 智能驭领 保障 包括SOS紧急呼叫, 捷豹尊享道路救援和远程遥控智能手机应用

\*仅在精英版、豪华版、尊享版及奢华版上为标准配置

\*\*仅在风华版、精英版上为标准配置

如需获得更多详情, 请联系当地捷豹经销商。Wi-Fi热点要求您必须插入配备数据协议的Micro SIM卡。



12.3英寸TFT虚拟仪表盘

# INCONTROL 智能驭领 尊享触控


## 新一代升级版信息娱乐系统

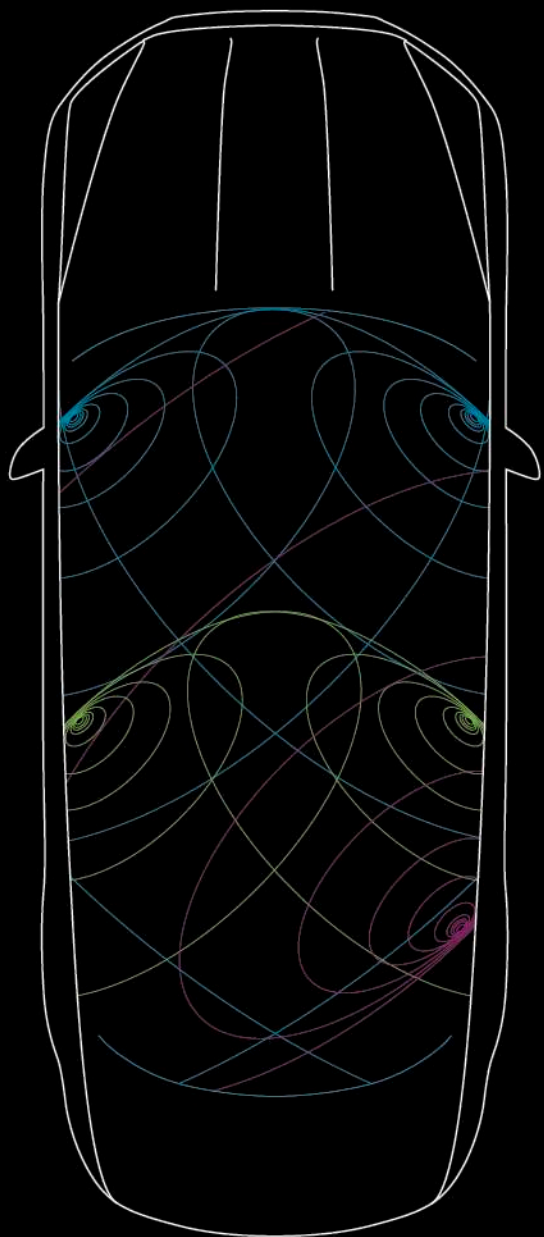
InControl 智能驭领 尊享触控的新一代计算机硬件及软件系统将全新捷豹XFL的互联性和娱乐性提升至尖端水准。InControl 智能驭领 尊享触控取代或改进了InControl 智能驭领 触控系统中的功能。主要功能包括：

**10.2 英寸彩色触摸屏**位于中央控制台，提供可定制的主屏幕及闪电般迅捷的实时反馈。其互动仪表盘令操控多项任务变得简单流畅。

**12.3英寸TFT虚拟仪表盘**提供3D地图显示，提升驾驶乐趣。您也可切换任意一款符合您个人喜好的主题模式。

**尊享导航系统**响应程序是由一系列常规系统组成。InControl 智能驭领 尊享导航系统中一项创新技术是——在您设定目的地后，能提前监测燃油是否充足并发出预警。同时，还能显示行驶路程中的加油站及自动定位可用停车位。

 更多详情，请访问 [jaguar.com.cn](http://jaguar.com.cn)






## 音响系统

### MERIDIAN™ 音响系统

Meridian™ 音响系统为您带来身临其境的剧院级享受。由英国音响专家Meridian™ 专为捷豹量身打造，采用创新的音响技术力求精准计算车内最佳扬声器效果，还原纯正的音质。

各种音响系统一应俱全，包括搭载11个扬声器的380瓦音响系统，或是搭载17个扬声器的825瓦环绕音响系统。令您与车上的每一位乘客，都能体验一场震撼真实的音乐之旅。

-  低音炮
-  前车门音波：高音，中音及低音
-  后车门音波：高音，中音

图解代表Meridian™ 音响系统



MERIDIAN



**MERIDIAN™音响系统\***

DSP放大器  
 动态音量控制  
 380瓦; 11个扬声器  
 12声道



**MERIDIAN™高级音响系统\*\***

DSP放大器, 应用Audyssey MultEQ声音  
 均衡技术  
 动态音量控制  
 825瓦; 17个扬声器  
 16声道

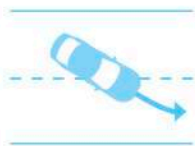
\*Meridian™音响系统在风华版、精英版上为标准配置  
 \*\*Meridian™高级音响系统在豪华版、尊享版及奢华版上为标准配置  
 展示车型: 捷豹XFL 奢华版 带选装配件 (根据市场而定)

## 安全与高效 驾驶辅助系统



### 1 碰撞预防紧急制动

当有碰撞的可能性时，前置警戒系统将会先向驾驶者发出听觉警告，而后再启动视觉警告。如驾驶者未采取行动，而潜在碰撞危险仍然存在，系统将自动激活刹车，以避免或减轻碰撞的严重性。



### 2 车道偏离预警

一旦监控到车辆无意识地偏离车道，系统会在仪表盘发起视觉警告，并通过方向盘边缘发起触觉警告，以保障驾驶者始终行驶在安全车道上。



### 3 车道保持辅助功能及驾驶员疲劳监测系统\*\*\*

在车道偏离预警系统的基础上，车道保持辅助功能监测车辆是否无意识偏离车道，并通过少量的反转向力，帮助车辆重回车道。而驾驶员防疲劳驾驶警示系统通过驾驶操作能清晰识别驾驶者是否因疲劳导致注意力下降，并在仪表盘上显示警告信号，提示驾驶者稍作休息。



### 4 盲点监测辅助系统及倒车广角侦测\*\*

当您的车辆监测到有车辆位于或快速接近您的视觉盲区时，盲点监测系统会亮起对应外后视镜上的小报警灯，向您发出警示。作为盲点监测系统的增强版，盲点监测辅助系统施加转向扭矩，引导您的车辆远离在您变道时出现在盲点区域的车辆。倒车广角侦测使用相同的雷达系统，通过触摸屏向您警告倒车是有车辆在移动，例如在视野受限的情况下驶离泊车位时。



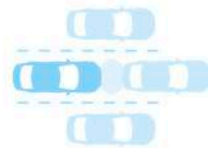
### 5 平行、垂直智能泊车辅助，自动泊车驶离\*

有了该系统，即便再局促的空间，停车也不是难事。全新捷豹XFL能精准地调整车身方向，包括倒车入库和侧方位停车。驾驶者所要做的就是控制油门和刹车。侧方位停车也是如此，系统还可自动让车辆驶出停车位。



### 6 全方位车身影像系统\*

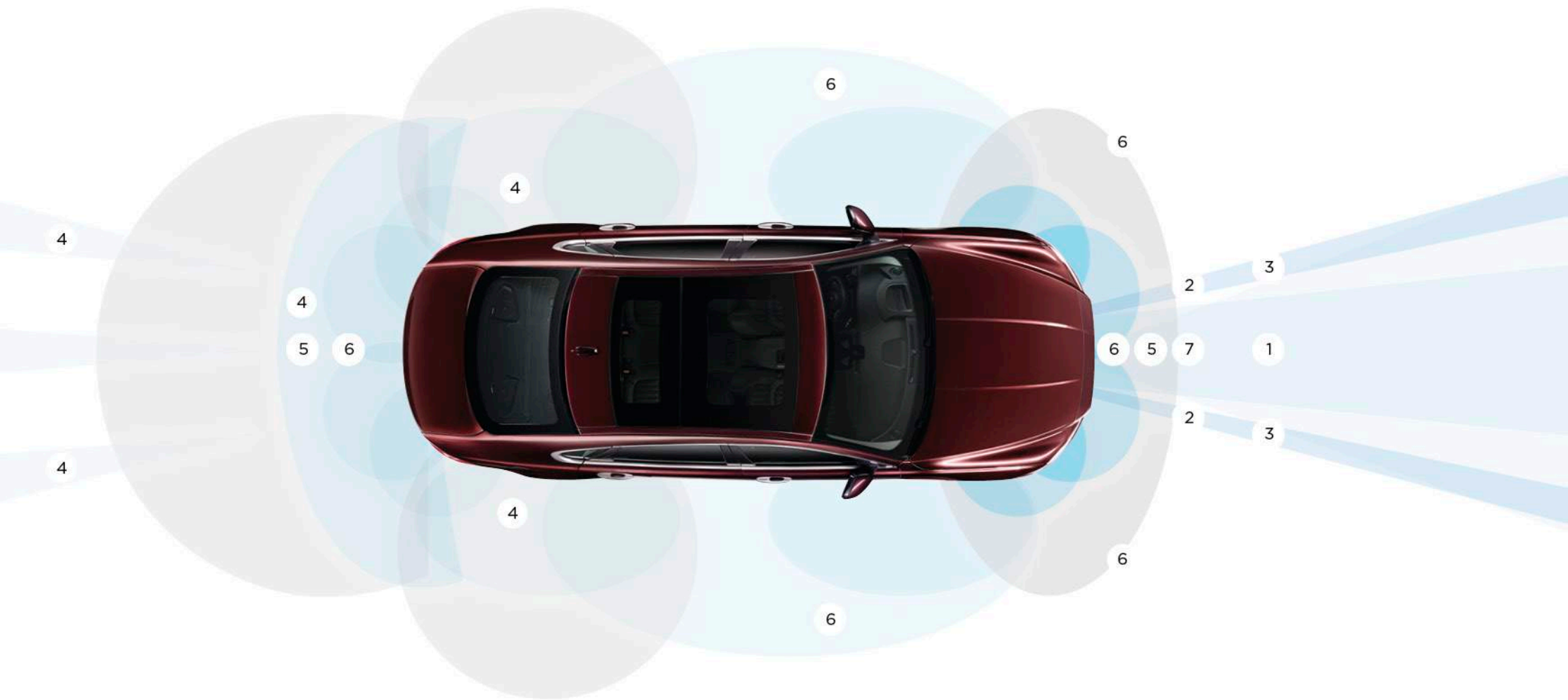
全方位车身影像系统通过触摸屏，提供360度视角及平面图，为您在狭窄空间或拥挤环境中停车，提供全方位监测。



### 7 自适应定速巡航系统，集成排队辅助功能\*


自适应巡航控制系统采用远程扫描雷达，自动调整车辆行驶速度，以保持与前车的安全距离。如前方车辆减速，全新捷豹XFL也将相应减速；如前方一片坦途，捷豹XFL将回到预设的巡航速度。如前方车辆完全静止，排队辅助功能则能帮助车辆平稳减速。在车流重新移动时，则快速启动，跟上前车。

\*选装配置  
\*\*豪华版、尊享版、奢华版选配，其他车型不可选  
\*\*\*仅在精英版、豪华版、尊享版及奢华版上为选装配置



展示车型: 捷豹XFL 豪华版 罗赛洛红

个性化  
捷豹XFL - 您的专属选择

 配置您的爱车, 请访问 [jaguar.com.cn](http://jaguar.com.cn)



选择您的  
**发动机**

第46页

根据您的驾驶风格, 选择一款动力澎湃,  
环保高效的发动机。

选择您的  
**车型和选配套件**

第48页

比较捷豹XFL不同车型丰富的标配与选配功能。

选择您的  
**颜色**

第56页

选择惊艳的外饰颜色, 彰显您独特的个性品味。

## 选择您的 轮圈

第58页

以一副个性十足的轮圈为您的捷豹XFL增添几许个人色彩, 制造更为惊艳的捷豹XFL。

## 选择您的 内饰

第60页


捷豹提供丰富的材质、皮饰、饰板和工艺选择, 满足不同的个人品味。

## 选择您的 捷豹附件

第74页

从当地捷豹授权经销商处获取官方捷豹XFL附件, 让您的爱车搭配您的个人风格, 同时兼具实用性与功能性。

# 1 选择您的 发动机

 配置您的爱车, 请访问 [jaguar.com.cn](http://jaguar.com.cn)

## 汽油发动机

### 2.0 升 i4 涡轮增压

汽油发动机

最大功率 200 马力

最大扭矩 320 牛·米

最高时速 230 公里/小时

综合工况油耗 6.9 升/100 公里

风华版和精英版



最高时速 公里/小时

\* 所提供的数据为制造商官方测试的结果, 符合中国法规要求。仅用于参考, 不应构成您购买车辆决定的基础。  
CO<sub>2</sub>和燃油经济性数据可能因轮毂配置、选装的附加设备或者其他因素而异。

## 2.0 升 i4 涡轮增压

汽油发动机

最大功率 250 马力

最大扭矩 365 牛·米

最高时速 240 公里/小时

综合工况油耗 6.9 升/100 公里

豪华版



最高时速 公里/小时

## 2.0 升 i4 涡轮增压

汽油发动机

最大功率 250 马力

最大扭矩 365 牛·米

最高时速 240 公里/小时

综合工况油耗 7.2 升/100 公里

尊享版



最高时速 公里/小时

## 2.0 升 i4 涡轮增压

汽油发动机

最大功率 300 马力

最大扭矩 400 牛·米

最高时速 250 公里/小时

综合工况油耗 7.9 升/100 公里

奢华版



最高时速 公里/小时

## 2 选择您的 车型

配置您的爱车, 请访问 [jaguar.com.cn](http://jaguar.com.cn)

### > 豪华享受



#### 风华版

##### 主要配置

氙气前大灯, 带LED日间行车灯  
外后视镜电动调节、折叠、加热、自动防眩目, 并集成照地灯  
Luxtec座椅  
空气质量感应  
前排座椅10向调节  
10"触摸屏  
方向盘电动调节  
滑动式全景天窗  
全路况自适应控制系统(ASPC)  
Meridian™音响系统 (380W)



#### 精英版

##### 主要配置 (较风华版升级配置)

外后视镜电动调节、折叠、加热、自动防眩目, 带记忆功能并集成照地灯  
18" 5辐轮毂--样式 5034  
驾驶员座椅记忆功能  
前排加热座椅  
车内氛围灯  
倒车影像功能  
InControl 智能驭领 尊享导航  
InControl 智能驭领 高级远程遥控  
InControl 智能驭领 尊享服务及Wi-Fi



#### 豪华版

##### 主要配置 (较精英版升级配置)

自适应LED前大灯, 带LED标志灯  
18" 5辐铝合金轮毂--样式5033  
感应式尾门  
高档纹理打孔真皮座椅  
前后排加热座椅  
四温区自动空调  
空气净化器  
Meridian™高级音响系统  
12.3" TFT虚拟仪表  
免钥匙进入

图片展示车型含选配部件。请注意标准配置会根据不同的内饰选择而有所替换。根据发动机版本不同, 标准配置同样会产生变化。



### 尊享版

#### 主要配置 (较豪华版升级配置)

四驱系统  
4向电动腰托  
前后排空调座椅  
电动后风窗遮阳帘  
8"屏幕后排娱乐系统  
后排开门警示  
盲点监测系统及倒车广角侦测




### 豪华版

#### 主要配置 (较尊享版升级配置)

19" 7辐铝合金轮毂--样式7012  
豪华温莎打孔真皮座椅  
豪华温莎真皮仪表板上部包覆  
前排座椅16向调节  
前排座椅记忆功能  
后排飞翼式头枕  
可调动态模式  
自适应动态系统

# 2 选择您的 选配套件

 配置您的爱车, 请访问 [jaguar.com.cn](http://jaguar.com.cn)

## 主要标准配置

	代码	风年版	精英版	豪华版	尊享版	奢华版	描述
动力与驾驶							
8速自动变速箱		●	●	●	●	●	
全路况自适应控制系统 (ASPC)		●	●	●	●	●	
坡道启动辅助		●	●	●	●	●	
捷豹驾驶控制系统		●	●	●	●	●	
电子助力转向系统 (EPAS)		●	●	●	●	●	
车速感应式电子助力转向系统		●	●	●	●	●	
动态稳定控制系统 (DSC)		●	●	●	●	●	
扭矩矢量分配系统		●	●	●	●	●	
智能启停系统		●	●	●	●	●	
电子驻车制动 (EPB)		●	●	●	●	●	
制动片磨损提示		●	●	●	●	●	
紧急制动辅助系统		●	●	●	●	●	
可调动态模式	184AB	—	—	○	○	●	
自适应动态系统	027CW	—	—	○	○	●	

● 标配 ○ 选配 — 无 (○) 带条件选装配置


详情请咨询当地捷豹经销商

如需完整的选装配件表或选装套餐表, 请参照当地捷豹经销商展厅内的捷豹XFL配置表和价格指导手册, 或访问 [jaguar.com.cn](http://jaguar.com.cn) 配置您的爱车

主要配置

		风车版	精英版	豪华版	尊享版	奢华版
<b>外饰特色</b>	<b>代码</b>					<b>描述</b>
黑色撞色车顶	080AN	○	○	○	○	○
镀铬侧窗饰框	081DA	●	●	●	●	●
镀铬侧通风口	080HM	●	●	●	●	●
镀铬格栅带镀铬饰框	064FR	○	○	○	○	○
亮黑色格栅带镀铬饰框	064FS	●	●	●	●	●
无发动机及配置等级徽标	057EV	○	○	○	○	○
20t徽标	057KM	●	●	-	-	-
25t徽标	057KN	-	-	●	-	-
25t AWD徽标	057MQ	-	-	-	●	-
30t AWD徽标	057TH	-	-	-	-	●
电动尾门	070AV	○	○	-	-	-
感应式尾门	070BA	-	-	●	●	●
<b>外部配置-车窗区外后视镜</b>						
滑动式全景天窗	041CZ	●	●	●	●	●
私密玻璃	047DB	○	○	○	○	○
降噪夹层前风挡玻璃		●	●	●	●	●
电动车窗带一键升降及防夹功能		●	●	●	●	●
外后视镜自动防眩目、电动折叠、可加热，并集成照地灯	030NK	●	-	-	-	-
外后视镜自动防眩目、电动折叠、可加热，带记忆功能，并集成照地灯	030NL	-	●	●	●	●
雨量感应式雨刷		●	●	●	●	●

## 2 选择您的 选配套件

 配置您的爱车, 请访问 [jaguar.com.cn](http://jaguar.com.cn)

主要配置		风华版	精英版	奢华版	尊享版	奢华版	
<b>外部配置-大灯及灯光</b>	代码						描述
大灯清洗装置	064BV	●	●	●	●	●	
氙气前大灯, 带LED标志灯	064CW	●	●	—	—	—	
自适应氙气前大灯, 带LED标志灯	064GJ	○	○	●	●	●	参见第10页
<b>轮毂</b>							全系选择请参见第58-59页
非全尺寸备胎	029VT	●	●	●	●	●	
<b>内部装饰-面料及材质</b>							
Luxtec座椅	033YD	●	●	—	—	—	
高档纹理打孔真皮座椅	033JE	—	—	●	●	—	
豪华温莎打孔真皮座椅	033JK	—	—	—	—	●	
豪华温莎真皮仪表盘上部包覆	088EZ	—	—	—	—	●	
Luxtec仪表盘上部包覆	088MF	●	●	●	●	—	
高级绒面皮革触感顶篷	088HE	—	—	—	●	●	
Morzine顶篷	088HH	●	●	●	—	—	
方向盘电动调节	049AP	●	●	●	●	●	
可加热方向盘	032DV	○	○	○	○	○	
软细纹真皮运动方向盘	032LH	●	●	●	●	●	
脚垫	079AJ	—	●	●	●	●	
高级脚垫	079BO	○	○	○	○	○	

● 标配 ○ 选配 — 无 (○) 带条件选装配置


详情请咨询当地捷豹经销商

如需完整的选装配件表或选装套餐表, 请参照当地捷豹经销商展厅内的捷豹XFL配置表和价格指导手册, 或访问[jaguar.com.cn](http://jaguar.com.cn)配置您的爱车

主要配置

		风车版	精英版	豪华版	尊享版	奢半版	
<b>内部装饰-饰板及氛围灯</b>		代码					描述
Jaguar 字样照明迎宾饰板	048BD	○	○	○	○	○	带背景灯光的金属迎宾踏板仅限前排
Jaguar 字样金属迎宾饰板	048BM	●	●	●	●	●	
车内照明	064EC	●	—	—	—	—	
车内氛围灯	064FB	○	●	●	●	—	
用户可调节车内氛围灯	064FC	○	○	○	○	●	
<b>内部配置-座椅功能</b>							
前排座椅10向调节	033UK	●	●	●	●	—	
前排座椅16向调节	033UN	—	—	—	—	●	包括手动调节头枕高度, 4向电动腰托及电动调节乘客与驾驶者的座椅位置
4向电动腰托	033JT	—	—	○	●	—	
驾驶员座椅记忆功能	033CT	—	●	●	●	—	电动调节驾驶者座椅、后视镜和方向盘
前排座椅记忆功能	033IP	—	—	—	—	●	
后排乘客可调节前排乘客座椅	033NB	●	●	●	●	●	
后排按摩座椅	033LJ	—	—	(○)	○	○	参见第19页
后排中央扶手带2个杯托	033LM	●	●	●	●	●	参见第19页
后排商务桌板	033XC	—	—	○	○	○	参见第19页
前排加热座椅	033BV	○	●	—	—	—	
前后排加热座椅	033EQ	○	○	●	—	—	
前排空调座椅、后排加热座椅	033GQ	—	—	(○)	—	—	
前后排空调座椅	033IN	—	—	(○)	●	●	
后排飞翼式头枕	033FO	—	—	—	—	●	参见第19页
<b>内部配置-空调及其他</b>							
双温区自动空调	022AY	●	●	—	—	—	
四温区自动空调	022BC	○	○	●	●	●	
空气质量感应	022FA	●	●	●	●	●	
空气净化器	022GB	○	○	●	●	●	
远程泊车加热及定时温控	043BH	○	○	○	○	○	
内后视镜自动防眩目	031CG	●	●	●	●	●	
电动后风窗遮阳帘	019CA	○	○	○	●	●	
手动后侧窗遮阳帘	112RC	●	●	●	●	—	
电动后侧窗遮阳帘	112RB	○	○	○	○	●	
可锁手套箱带冷却功能	030DH	●	●	●	●	●	
吸烟套件	094AA	●	●	●	●	●	

## 选择您的 选配套件

 配置您的爱车, 请访问 [jaguar.com.cn](http://jaguar.com.cn)

主要配置	代码	风华版	精英版	豪华版	尊享版	奢华版	描述
<b>多媒体系统-音响区娱乐</b>							
Meridian™ 音响系统	O25LM	●	●	—	—	—	
Meridian™ 高级音响系统	O25LN	—	—	●	●	●	
CD/DVD 播放功能	O25AM	—	○	○	○	○	
8" 屏幕后排娱乐系统	129AH	—	—	○	●	●	
电视功能	129AA	—	—	○	○	○	
10" 触摸屏	O87AP	●	●	●	●	●	
10" 双视图触摸屏	O87AS	—	—	○	○	○	
附加电源接口	O54AK	○	○	○	—	—	
标准显示仪表, 带5" 全彩TFT显示	O38IC	●	●	—	—	—	
12.3" TFT虚拟仪表	O38ID	—	—	●	●	●	
<b>多媒体系统-InControl 智能驭领</b>							
InControl 智能驭领 保障	O11BE	●	●	●	●	●	包括SOS紧急呼叫、捷豹尊享道路救援和远程遥控智能手机应用。参见第35页
InControl 智能驭领 高级远程遥控	O11DA	—	●	●	●	●	
InControl 智能驭领 尊享导航	O87AU	—	●	●	●	●	参见38-39页
InControl 智能驭领 尊享服务及Wi-Fi 热点	O25RC	—	●	●	●	●	
<b>安全与防盗</b>							
行人接触感应系统	O50BC	●	●	●	●	●	
免钥匙进入	O66AC	○	○	●	●	●	
电吸门	173AB	(○)	(○)	○	○	○	
胎压监测系统 (TPMS)	O62AD	●	●	●	●	●	
防盗螺栓	O55AC	○	○	○	○	○	

● 标配 ○ 选配 — 无 (○) 带条件选装配置 P 选装套件的一部分


详情请咨询当地捷豹经销商

如需完整的选装配件表或选装套餐表, 请参照当地捷豹经销商展厅内的捷豹XFL配置表和价格指导手册, 或访问 [jaguar.com.cn](http://jaguar.com.cn) 配置您的爱车

主要配置

		风 华 版	精 英 版	豪 华 版	尊 享 版	奢 华 版	
驾驶员辅助	代码						描述
碰撞预防紧急制动	065EA	●	●	●	●	●	
盲点监测系统及倒车广角侦测	086GF	○	○	○	●	●	
盲点辅助系统及倒车广角侦测	086GG	—	—	○	○	○	
倒车影像功能	086FA	○	●	●	●	●	
全方位车身影像系统	086GC	○	○	○	○	○	参见第42页
后排开门警示	074PZ	(○)	(○)	(○)	●	●	
定速巡航和限速器	065AB	●	●	●	●	●	
自适应巡航系统带集成排队辅助功能	065AG	○	○	○	○	○	
360°泊车雷达	036MB	○	○	○	○	○	
车道偏离预警	086BC	●	●	●	●	●	
车道保持辅助及驾驶员疲劳监测	086BD	—	○	○	○	○	参见第42页
前泊车雷达	086EG	●	●	●	●	●	
后泊车雷达	086EH	●	●	●	●	●	
智能泊车辅助	086HA	○	○	○	○	○	

# 3 选择您的 颜色

 配置您的爱车, 请访问 [jaguar.com.cn](http://jaguar.com.cn)

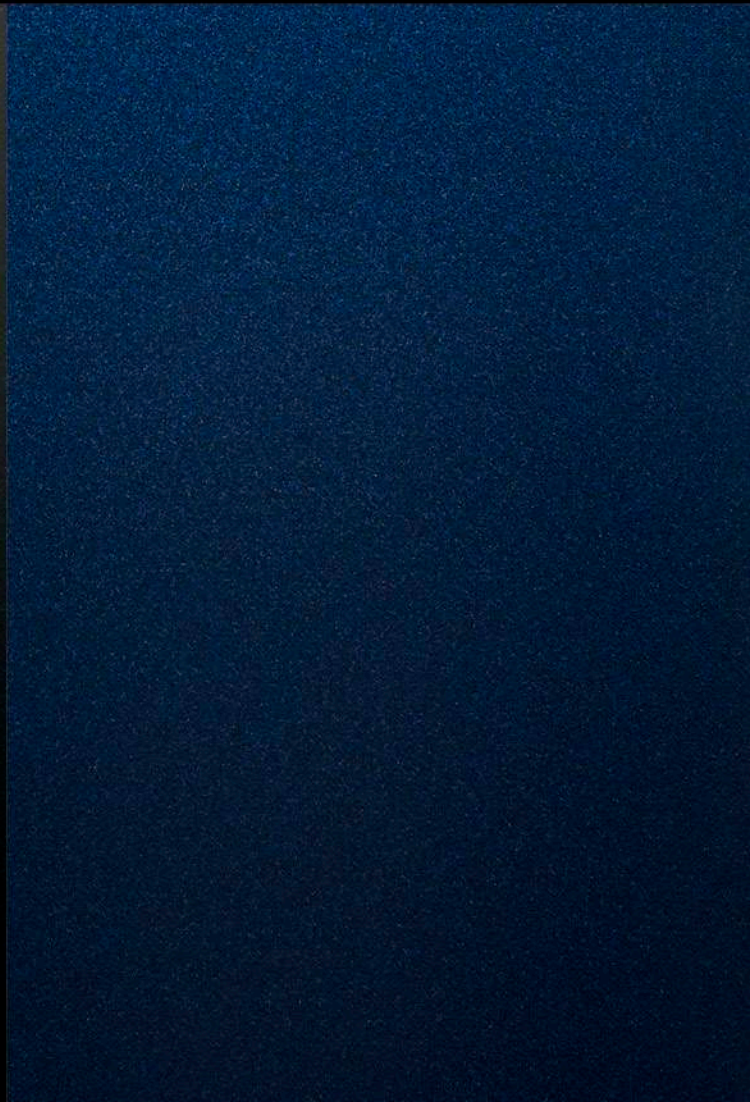
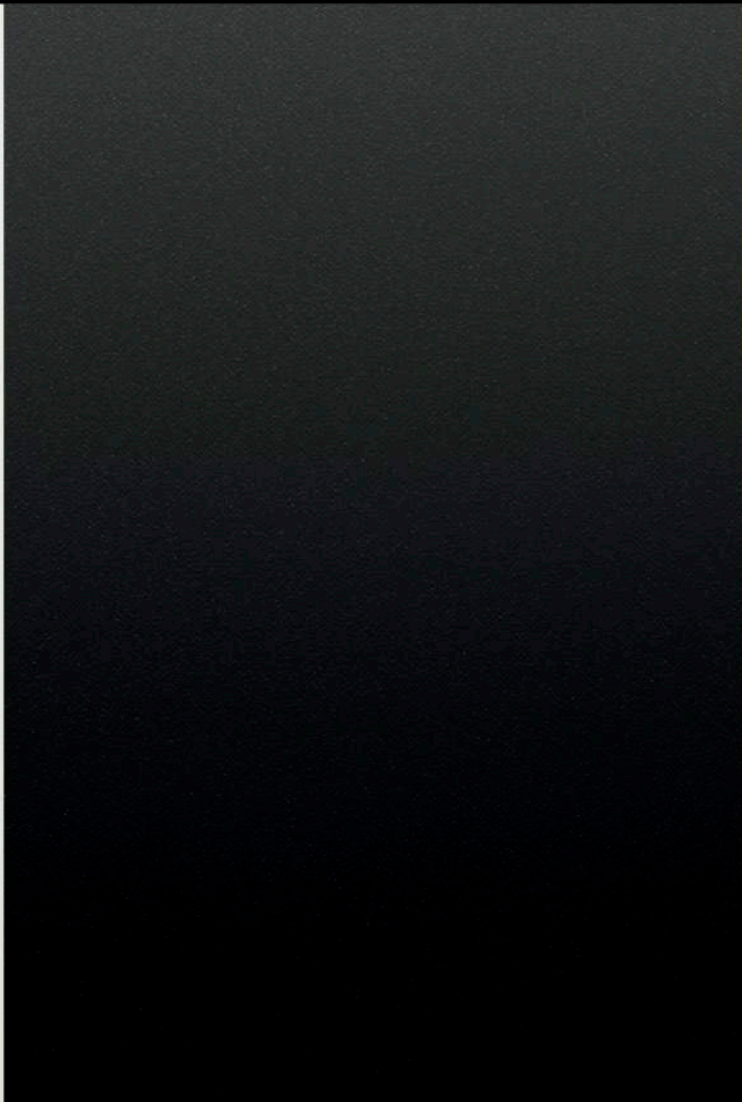
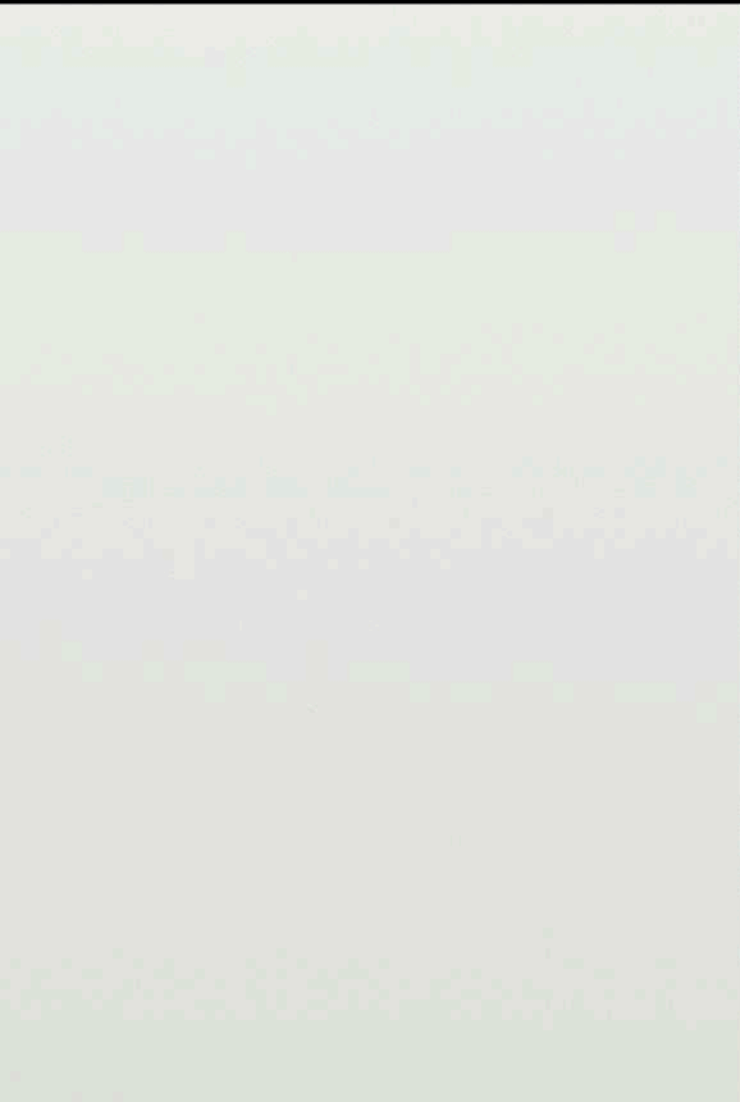
标准漆

富士白

金属漆

圣托里尼黑

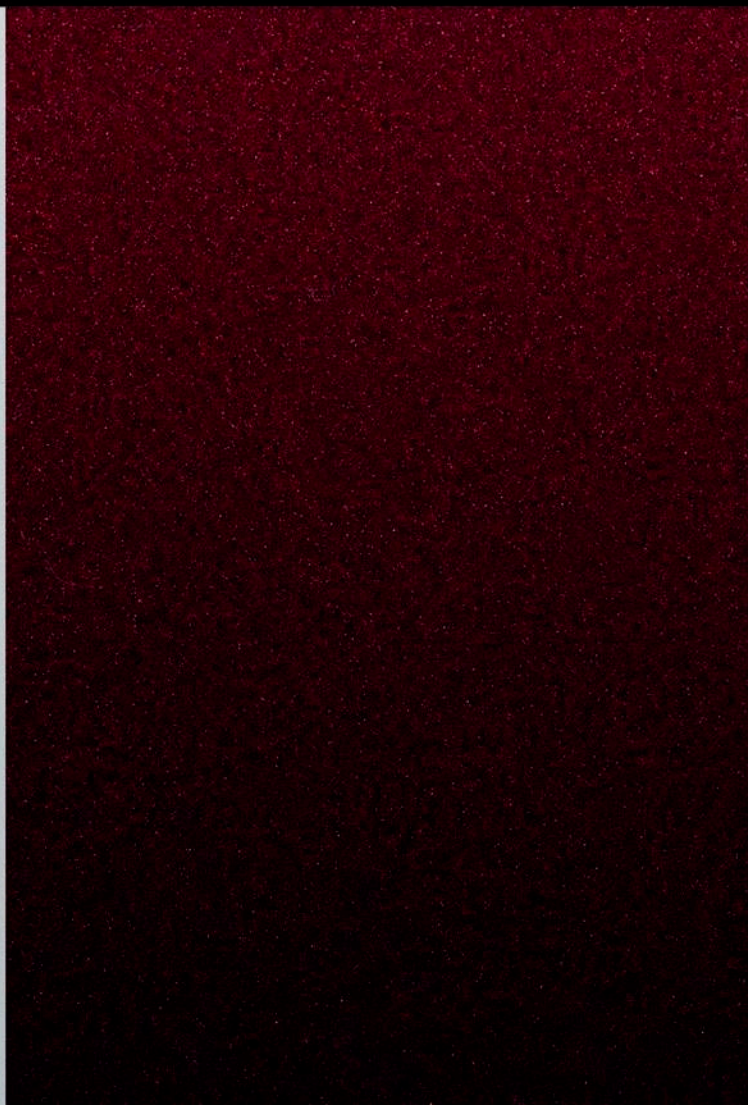
卢瓦尔河蓝



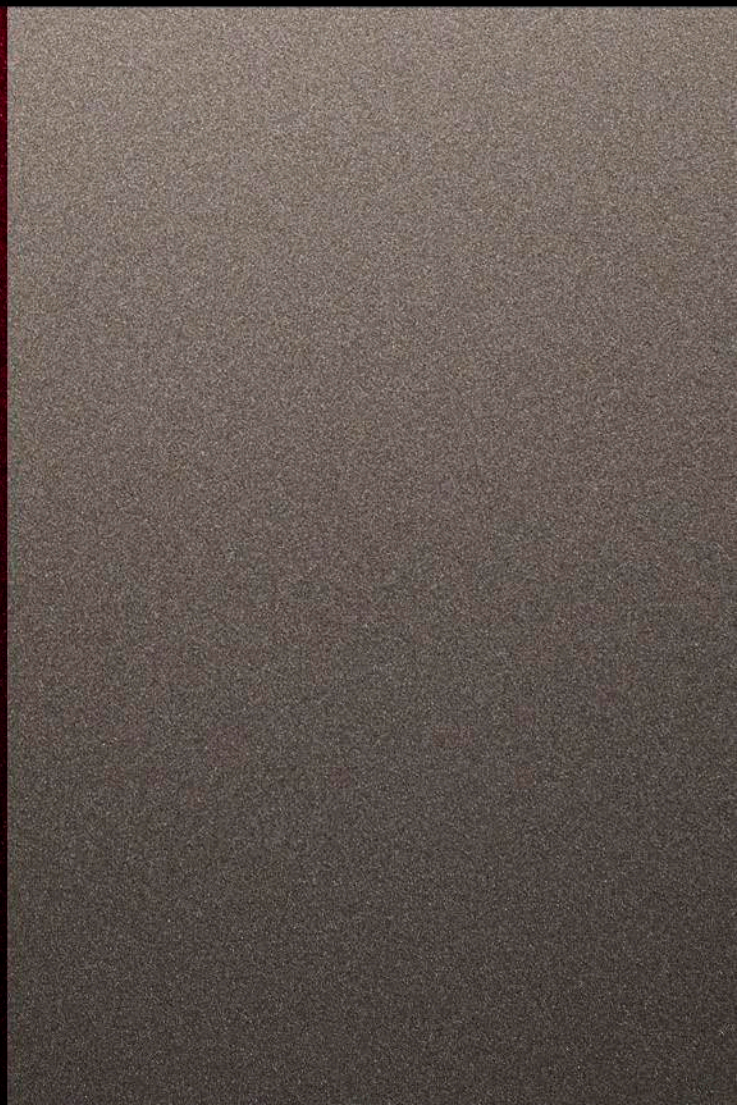
玉龙雪山白



罗塞洛红



凯库拉棕



# 4 选择您的 轮圈

配置您的爱车, 请访问 [jaguar.com.cn](http://jaguar.com.cn)



17" 15辐铝合金轮毂-样式1016



17" 10辐铝合金轮毂-样式1027



17" 10辐银色效果铝合金轮毂-样式1027

铝合金轮毂颜色	银色	银色	银色
代码	029WU	031GC	031HR
风华版	<input type="radio"/>	<input type="radio"/>	<input checked="" type="radio"/>
精英版	<input type="checkbox"/>	<input type="checkbox"/>	<input type="checkbox"/>
豪华版	<input type="checkbox"/>	<input type="checkbox"/>	<input type="checkbox"/>
尊享版	<input type="checkbox"/>	<input type="checkbox"/>	<input type="checkbox"/>
奢华版	<input type="checkbox"/>	<input type="checkbox"/>	<input type="checkbox"/>

● 标配 ○ 选配 一 无



18" 5辐铝合金轮毂-样式5034


18" 7辐铝合金轮毂-样式7011

18" 5辐铝合金轮毂-样式5033

19" 7辐铝合金轮毂-样式7012

铝合金轮毂颜色	银色	银色	银色	银色
代码	029WK	029WL	029WM	029WN
风华版	-	-	-	-
精英版	●	○	-	-
豪华版	-	○	●	-
尊享版	-	●	-	○
奢华版	-	-	-	●

# 5 选择您的 内饰

 配置您的爱车, 请访问 [jaguar.com.cn](http://jaguar.com.cn)

风华版	座椅与缝线	仪表盘与缝线	内饰和选项代码	饰板
标准配置				
Luxtec座椅	墨黑色搭配墨黑色	墨黑色搭配墨黑色	50TR	亮黑色装饰
精英版	座椅与缝线	仪表盘与缝线	内饰和选项代码	饰板
标准配置				
Luxtec座椅	墨黑色搭配墨黑色	墨黑色搭配墨黑色	48TR	蔷薇木饰板
	咖啡色搭配咖啡色	深咖啡色搭配深咖啡色	TR27	蔷薇木饰板
	淡牡蛎色搭配淡牡蛎色	牡蛎色搭配牡蛎色	TR28	橡木纹细木饰板
豪华版	座椅与缝线	仪表盘与缝线	内饰和选项代码	饰板
标准配置				
高档纹理打孔真皮座椅	墨黑色搭配墨黑色	墨黑色搭配墨黑色	60TR	橡木纹白蜡树饰板
	咖啡色搭配咖啡色	深咖啡色搭配深咖啡色	TR65	橡木纹白蜡树饰板
	淡牡蛎色搭配淡牡蛎色	牡蛎色搭配牡蛎色	TR66	橡木纹细木饰板
	棕褐色搭配棕褐色	墨黑色搭配墨黑色	61TR	橡木纹白蜡树饰板

尊享版				
	相拼座椅与对比线缝	仪表盘与对比线缝	内饰和选项代码	饰板
标准配置				
高档纹理打孔真皮座椅	墨黑色搭配墨黑色	墨黑色搭配墨黑色	TR64	椴木纹白蜡树饰板
	咖啡色搭配咖啡色	深咖啡色搭配深咖啡色	TR65	椴木纹白蜡树饰板
	淡牡蛎色搭配淡牡蛎色	牡蛎色搭配牡蛎色	TR66	椴木纹细木饰板
	棕褐色搭配棕褐色	墨黑色搭配墨黑色	TR67	椴木纹白蜡树饰板
晋华版				
	相拼座椅与对比线缝	仪表盘与对比线缝	内饰和选项代码	饰板
标准配置				
豪华温莎打孔真皮座椅	墨黑色搭配墨黑色	墨黑色搭配墨黑色	53TR	高光乌木饰板
	咖啡色搭配咖啡色	深咖啡色搭配深咖啡色	TR38	高光乌木饰板
	淡牡蛎色搭配淡牡蛎色	牡蛎色搭配牡蛎色	TR39	高光乌木饰板
	深咖啡色搭配深咖啡色	深咖啡色搭配深咖啡色	TR40	高光乌木饰板
	锡耶纳棕搭配锡耶纳棕	墨黑色搭配墨黑色	52TR	高光乌木饰板

# 5 选择您的 内饰

配置您的爱车, 请访问 [jaguar.com.cn](http://jaguar.com.cn)

内饰展示: Luxtec座椅搭配墨黑色线缝, 墨黑色仪表盘, 泰晤士银仪表盘饰条和亮黑色装饰。



# 风华版

## 内饰颜色组合

标准配置

①

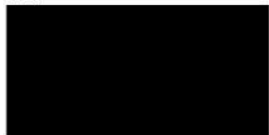
座椅与线缝



墨黑色搭配墨黑色

②

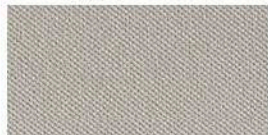
饰板



亮黑色装饰

③

Morzine顶篷



淡牡蛎色

④

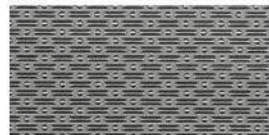
仪表板与线缝



墨黑色搭配墨黑色

⑤

饰面



泰晤士银

# 5 选择您的 内饰

配置您的爱车, 请访问 [jaguar.com.cn](http://jaguar.com.cn)

内饰展示: Luxtec座椅搭配墨黑色线缝, 墨黑色仪表盘, 泰晤士银仪表盘饰条和蔷薇木饰板。



# 精英版

## 内饰颜色组合

标准配置

1

座椅与线缝



墨黑色搭配墨黑色



咖啡色搭配咖啡色



淡牡蛎色搭配淡牡蛎色

2

饰板



蔷薇木饰板



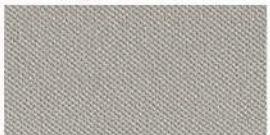
蔷薇木饰板



椴木纹细木饰板

3

Morzine顶篷



淡牡蛎色



淡牡蛎色



淡牡蛎色

4

仪表板与线缝



墨黑色搭配墨黑色



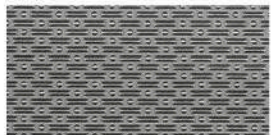
深咖啡色搭配深咖啡色



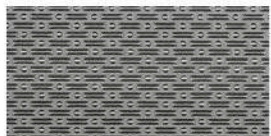
牡蛎色搭配牡蛎色

5

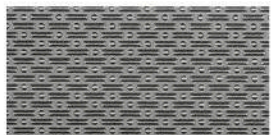
饰面



泰晤士银



泰晤士银



泰晤士银

# 5 选择您的 内饰

配置您的爱车, 请访问 [jaguar.com.cn](http://jaguar.com.cn)

内饰展示: 墨黑色高档纹理打孔真皮座椅搭配墨黑色线缝, 墨黑色仪表盘, 泰晤士银仪表板饰条, 楸木纹白蜡树饰板。



# 豪华版

## 内饰颜色组合

### 标准配置

1

座椅与线缝



墨黑色搭配墨黑色



咖啡色搭配咖啡色



淡牡蛎色搭配淡牡蛎色



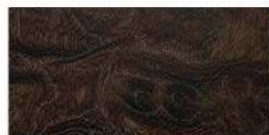
棕褐色搭配棕褐色

2

饰板



椴木纹白蜡树饰板



椴木纹白蜡树饰板



椴木纹细木饰板



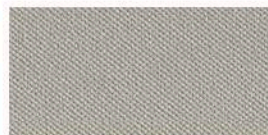
椴木纹白蜡树饰板

3

Morzine顶篷



淡牡蛎色



淡牡蛎色



淡牡蛎色



淡牡蛎色

4

仪表板与线缝



墨黑色搭配墨黑色



深咖啡色搭配深咖啡色



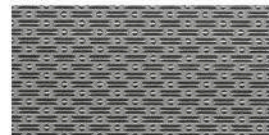
牡蛎色搭配牡蛎色



墨黑色搭配墨黑色

5

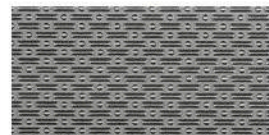
饰面



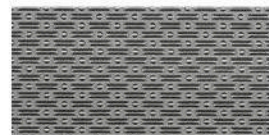
泰晤士银



泰晤士银



泰晤士银



泰晤士银

# 5 选择您的 内饰

配置您的爱车, 请访问 [jaguar.com.cn](http://jaguar.com.cn)

内饰展示: 墨黑色高档纹理打孔真皮座椅搭配墨黑色线缝, 墨黑色仪表盘, 泰晤士银仪表板饰条, 楸木纹白蜡树饰板。



# 尊享版

## 内饰颜色组合

### 标准配置

1

座椅与线缝



墨黑色搭配墨黑色



咖啡色搭配咖啡色



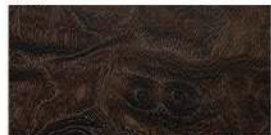
淡牡蛎色搭配淡牡蛎色



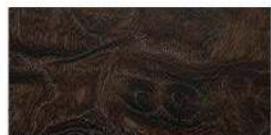
棕褐色搭配棕褐色

2

饰板



榉木纹白蜡树饰板



榉木纹白蜡树饰板



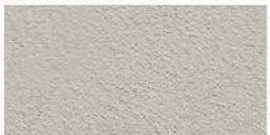
榉木纹细木饰板



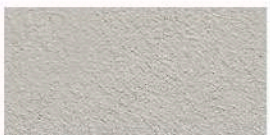
榉木纹白蜡树饰板

3

高级绒面皮革触感顶篷



淡牡蛎色



淡牡蛎色



淡牡蛎色



淡牡蛎色

4

仪表板与线缝



墨黑色搭配墨黑色



深咖啡色搭配深咖啡色



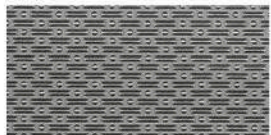
牡蛎色搭配牡蛎色



墨黑色搭配墨黑色

5

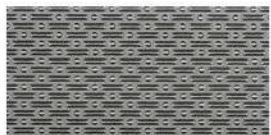
饰面



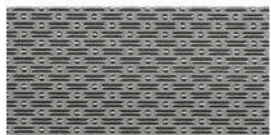
泰晤士银



泰晤士银



泰晤士银



泰晤士银

# 5 选择您的 内饰

配置您的爱车, 请访问 [jaguar.com.cn](http://jaguar.com.cn)

内饰展示: 咖啡色豪华温莎打孔真皮座椅搭配咖啡色线缝, 深咖啡色仪表盘, 泰晤士银仪表板饰条, 高光乌木饰板。



# 奢华版

## 内饰颜色组合

标准配置

①

座椅与线缝



墨黑色搭配墨黑色



咖啡色搭配咖啡色



淡牡蛎色搭配淡牡蛎色



深咖啡色搭配深咖啡色



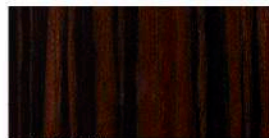
锡耶纳棕搭配锡耶纳棕

②

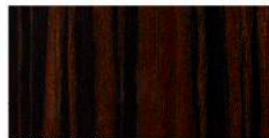
饰板



高光乌木饰板



高光乌木饰板



高光乌木饰板



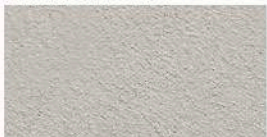
高光乌木饰板



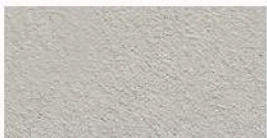
高光乌木饰板

③

高级绒面皮革触感顶篷



淡牡蛎色



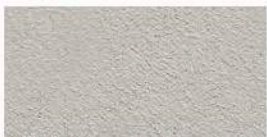
淡牡蛎色



淡牡蛎色



淡牡蛎色



淡牡蛎色

④

仪表板与线缝



墨黑色搭配墨黑色



深咖啡色搭配深咖啡色



牡蛎色搭配牡蛎色



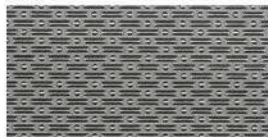
深咖啡色搭配深咖啡色



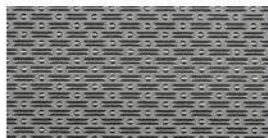
墨黑色搭配墨黑色

⑤

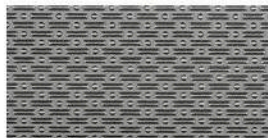
饰面



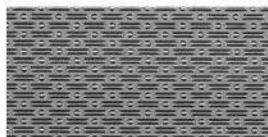
泰晤士银



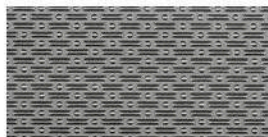
泰晤士银



泰晤士银



泰晤士银



泰晤士银

# 5 选择您的 内饰

⚙️ 配置您的爱车, 请访问 [jaguar.com.cn](http://jaguar.com.cn)

亮黑色装饰

椴木纹白蜡树饰板

高光乌木饰板



榎木纹细木饰板



蔷薇木饰板



# 6 选择您的 捷豹附件

如需了解更多捷豹全系列附件信息，敬请垂询捷豹当地授权经销商或访问 <http://gear.jaguar.com/cn/zh>





铝质换挡拨片  
T2R6547MMU - 银色  
T2R6547CAY - 红色

方向盘换挡拨片采用高档铝材。从锻造加工，抛光到阳极电镀，确保这一整车中至为关键的触控部件，品质优良可靠。



高级地毯垫套装  
T2H7171PVJ

豪华定制的2050克/平方米厚绒地毯垫，带捷豹标识，磨砂镶边，令车辆内饰更显精致入微。



运动型踏板罩  
T2H3747 - 手动挡  
T2H3746 - 自动挡

该踏板套件采用不锈钢和橡胶制成，牢固地安装在现有的踏板上，呈现出现代感十足的运动型外观。



头枕衣架  
T2H7759

捷豹衣架安装在头枕后部，带捷豹标识和镀铬弹簧结构，安装简单，十分稳固，使用及拆除均轻而易举，给您的大衣以容身之所，避免褶皱。



个性化带照明功能的迎宾踏板  
T2H6134PVJ


驾驶者或乘客侧车门处饰有雅致的不锈钢迎宾踏板，当车门开启时，饰板投射出柔和的蓝色荧光。您可定制单色字体/文字图案。



后挡泥板  
T2H12954

带有捷豹标识的后挡泥板与整车线条融合，保护车辆免受泥尘和石子损伤。

## 技术参数

 配置您的爱车, 请访问 [jaguar.com.cn](http://jaguar.com.cn)

		2.0升i4 200马力 涡轮增压汽油发动机	2.0升i4 250马力 涡轮增压汽油发动机	2.0升i4 250马力 涡轮增压汽油发动机	2.0升i4 300马力 涡轮增压汽油发动机
<b>发动机</b>					
排量	毫升	1,997	1,997	1,997	1,997
最大功率	马力 (千瓦)	200 (147)	250 (184)	250 (184)	300 (221)
@ 转/分钟	转/分钟	5,500	5,500	5,500	5,500
最大扭矩	牛·米	320	365	365	400
@ 转/分钟	转/分钟	1,200-4,000	1,300-4,500	1,300-4,500	1,500-4,500
<b>性能参数</b>					
最高时速	公里/小时	230	240	240	250
<b>燃油消耗</b>					
综合工况油耗	升/100公里	6.9	6.9	7.2	7.9
油箱容积	约升	74	74	74	74

● 标配 一无

<sup>1</sup>不包括选配和油液的车重, 选配会增加重量。

<sup>2</sup>选配会增加重量。

所提供的数据为制造商官方测试的结果, 符合中国法规要求。仅用于参考, 不应构成您购买车辆决定的基础。  
CO<sub>2</sub>和燃油经济性数据可能因轮毂配置、选装的附加设备或者其他因素而异。

尺寸规格		2.0升i4 200马力 涡轮增压发动机	2.0升i4 250马力 涡轮增压发动机	2.0升i4 250马力 涡轮增压发动机	2.0升i4 300马力 涡轮增压发动机
车长	毫米	5,093	5,093	5,093	5,093
总宽度(含后视镜)	毫米	2,091	2,091	2,091	2,091
总宽度(不含后视镜)	毫米	1,880	1,880	1,880	1,880
车高	毫米	1,456	1,456	1,456	1,456
轴距	毫米	3,100	3,100	3,100	3,100
行李箱容积	升	540	540	540	540
重量 <sup>2</sup>		后驱	后驱	四驱	四驱
整备质量 <sup>1</sup>	千克	1,825	1,840	1,905	1,915
车辆总重	千克	2,280	2,280	2,330	2,350
发动机					
风华版		●	—	—	—
精英版		●	—	—	—
豪华版		—	●	—	—
尊享版		—	—	●	—
奢华版		—	—	—	●

## 尺寸规格

总宽度(含后视镜) 2,091 毫米  
总宽度(不含后视镜) 1,880 毫米

行李箱容积 540 升



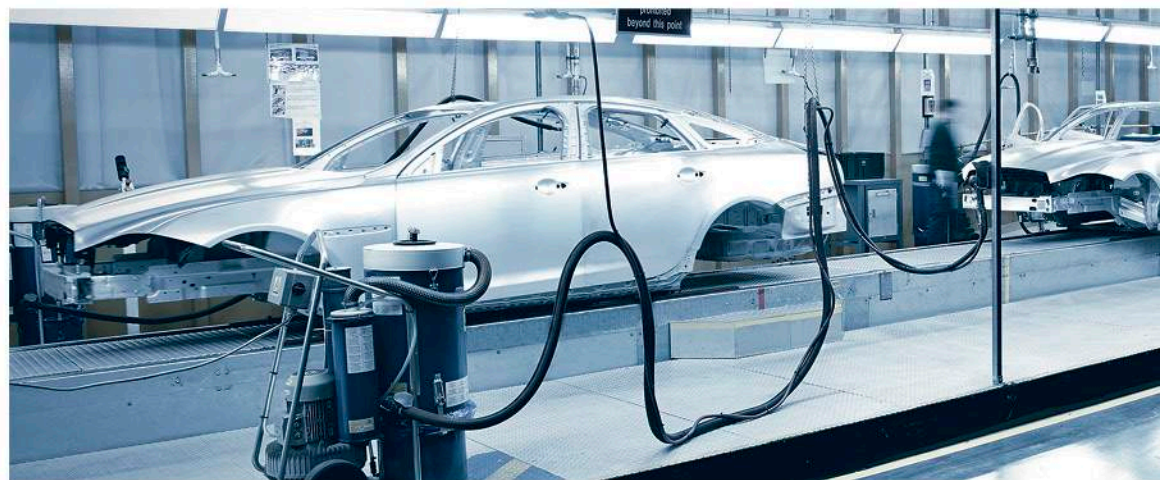


尺寸规格系车辆在自重状态下测得。(按VDA标准测量方法,使用200x100x50毫米方格。)

## 捷豹体验

唯亲身体验，方能感受捷豹运动基因与运动哲学。捷豹体验活动为您提供丰富而独特的机会，带您全方位发现捷豹、充分发掘更多惊喜。我们的跟踪体验使您和捷豹车辆都能挑战各自的极限。同时，您还有机会探访捷豹英国工厂，亲眼见证捷豹车辆的诞生。

如需了解更多详情，敬请访问捷豹官网[jaguar.co.uk](http://jaguar.co.uk)



## 走进幕后

我们的工厂之旅为您提供了独有这个机会，体验捷豹车辆诞生全过程，从最初金属板材的锻造到最终的精细处理。在我们先进的生产车间，您将亲眼见到我们熟练的技师以及各种复杂设备如何无间协作，完善捷豹令人震撼的车辆。

如需了解更多详情，敬请访问捷豹官网[jaguar.co.uk](http://jaguar.co.uk)



## 驾驶体验

极限驾驶全新的捷豹汽车或重温捷豹标志性历史的机会是难得的。捷豹驾驶体验为您带来难以忘怀的独特驾驶刺激。想象一下，您在一条私人跑道上驾驶着全新的捷豹高性能汽车，一旁的捷豹体验官方为您指导。这就是捷豹的高性能驾驶学院。

如需了解更多详情，敬请访问捷豹官网 [jaguar.co.uk](http://jaguar.co.uk)



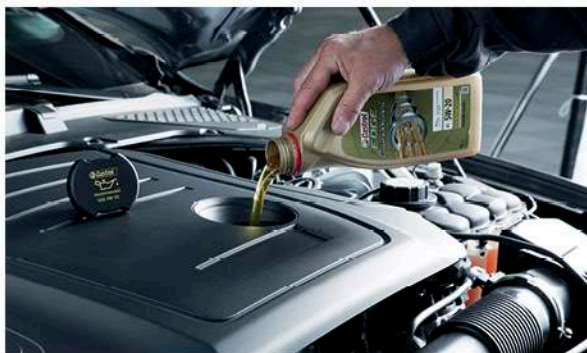
## 标志性体验

通过捷豹路虎冰面驾驶体验，将您的驾驶乐趣提升至新层次。自2017年起，我们在瑞典阿杰洛格提供探险活动，检验并培养您在极端条件下的高性能驾驶技巧。对于捷豹车主和粉丝而言，这是战胜地球上艰险赛道的罕有机遇，并时刻准备好传授多年驾驶心得。您将在冰面起舞，在令人叹为观止的弯道上漂移，充分发挥捷豹的出众潜力。

如需了解更多详情，敬请访问捷豹官网 [jaguar.co.uk](http://jaguar.co.uk)

# 捷豹世界

选择捷豹XFL，即选择加入了激动人心的捷豹世界。在这里，您可以轻松无忧地拥有和驾驶捷豹XFL，同时我们为您提供一系列专属服务和风尚产品。



## 售后服务

捷豹XFL的设计使其保养成本降低，这得益于车辆的智能设计和先进的润滑技术。

## 原装配件

捷豹原装配件设计、测试和制造均按照极为严苛的质量、安装和耐用性标准。每个配件都是为全新捷豹XFL专门制造，以保证性能并尽可能更大程度上延长使用寿命。



## 大客户业务

捷豹致力于成为大客户首选的制造商之一，提供极具吸引力的车型系列和专业贴心的客服体验。动感而独具格调的捷豹车辆，亦是企业个性和风格的有力表达。我们不遗余力地提供以客户为中心的售后和服务，使每辆捷豹正常运行且保持良好状态，确保他们能以出色的性能和经济高效的方式为企业服务。

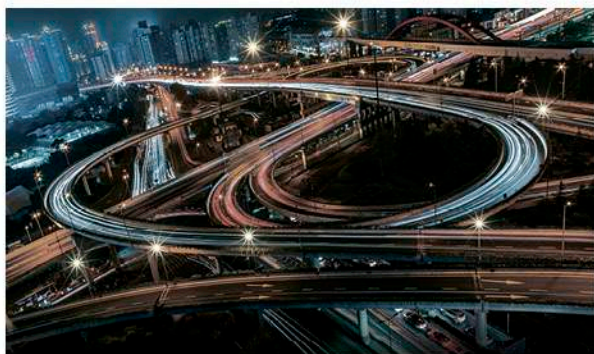
敬请访问[jaguar.com.cn/fleet-and-business](http://jaguar.com.cn/fleet-and-business)了解更多信息。

\*制造厂商的预估。



#### 捷豹金融服务

从容性能与诱人设计是每一辆捷豹的标准。捷豹金融服务让车辆购置变得简单而富有成效。无论是新车还是二手车，个人或企业客户，我们都提供合适的金融方案供选择。详情请咨询当地捷豹经销商。



#### 捷豹救援

捷豹道路救援为出现紧急情况的车提供救援服务，这些紧急情况包括从因故障或事故而导致的车辆抛锚到爆胎之类的小问题。无论您在何地发生何种情况，您都可信赖捷豹道路救援服务。

#### 保险

捷豹XFL的关键零部件可获得省时高效的保养和维修服务。为了消减维修成本，捷豹XFL提供具有竞争力的保修服务报价\*。如需了解捷豹XFL扣人心弦的商业案例，敬请联系附近捷豹经销商。



#### 捷豹杂志

这本动感洋溢，极富都市感与现代气息的内部杂志，由先锐设计师及专栏作者所组成的团队精心创作而成。杂志为您揭秘捷豹的幕后故事，并带来涵盖奢侈品、时尚设计、潮流风尚和旅行等领域的深度解读。捷豹车主均能获享该杂志三年共六期的赠阅服务。请垂询捷豹授权经销商，以确认收到该杂志。

#### 捷豹精品系列

捷豹推出的生活精品系列，秉承了品牌对于设计与工艺的孜孜以求，并将造车艺术精髓融入其中，这在我们的服饰系列、高级真皮精品和奢华旅行用品中有鲜明印证。为颂扬捷豹的非凡历史，致敬捷豹的探险传奇，我们还提供一系列定制的礼品与服饰。如需了解更多信息，敬请访问我们的天猫商城<http://jaguarandlandrover.tmall.com>了解更多。

# 术语表

## C

### 车内情景灯光

车内情景灯光突出座舱的关键功能和设计细节，并提供浅蓝色的氛围灯光。

### Cd

Cd值即是车辆的风阻系数。它显示了车辆的空气动力质量。数值越低，该汽车设计的空气动力效率越高。

## D

### DSP放大器

Meridian数字信号处理(DSP)技术分析一系列影响音响品质的变量，应用精密算法处理数据，调整系统输出，从而达到震撼而真实的性能表现。

### 10"双视图触摸屏

InControl 智能驭领 尊享触控系统的10"双视图触摸屏具有多点触控功能，可识别多个触点。这样可以对系统功能进行更自然、随心所欲的直接控制，如捏拉收缩。

## F

### 风阻系数

风阻系数测量车辆的空气动力性能。参见Cd的定义。

## G

### GPS

GPS系统通过卫星得知车辆位置。通过和车载地图的配合，导航系统可以提供路线建议并跟踪车辆位置。

### 固态硬盘

固态硬盘能高速读写数据。

## H

### 航位推算法

航位推算法通过多个感应器监测车辆方位、车轮转速和倾斜角度，此功能的监测频率达到每秒40次，即使在没有GPS信号的情况下，也能精准定位车辆所在方位。

## J

### 捷豹驾驶控制系统

与动态稳定控制系统、发动机和变速箱管理系统相互作用，调整发动机特性、换挡与制动。它提供不同模式，旨在优化车辆对特定驾驶条件和风格的响应。

### J-Blade LED日间行车灯

J-Blade LED日间行车灯是独立的LED行车灯，独特的J型造型嵌入前大灯。让捷豹风驰电掣的公路表现更引人注目。

### 捷豹驾驶控制系统旋钮

捷豹驾驶控制系统旋钮位于中控台上，帮助您在不同的驾驶模式间快速切换。

### 节能模式

节能模式通过降低油门敏感性和选择更经济的发动机调校，鼓励节油驾驶。在手动挡车型中，它提供换挡位建议。它还通过降低空调和音响系统对于发动机的能量需求来降低油耗。

### 减震器

减震器吸收作用于悬架的外力，带来更舒适的驾乘和更佳的操作。减震器也被称为阻尼器。

### 机械增压汽油发动机

配备机械增压器的汽油发动机。机械增压器是由发动机机械带动的强制感应设备。它可在所有发动机转速情况下，带来更强的动力输出和即时、线性的响应。

## L

### LED 大灯带 J-Blade LED日间行车灯

更明亮的LED车灯让车辆在光线不足的路段获得更好的视野。加上J-Blade LED日间行车灯和LED车灯传感器。这些灯光都结合了捷豹的自适应灯光系统和智能远光系统。

## M

### MHL连接

MHL能让个人电子设备和InControl 智能驭领相连接。它还提供音频视频数据的无损传输。

## P

### 碰撞预防紧急制动

当有冲撞的可能性时，碰撞预防紧急制动将会向驾驶员发出听觉与视觉的双重警告。

### 平行、垂直智能泊车辅助，自动泊位驶离

平行、垂直智能泊车辅助，自动泊位驶离除提供全部的停车辅助功能(参阅本手册第44页)之外，还具备360度全景停车辅助，提供倒车空间图示。这让驾驶员在局限的倒车空间可以更有信心。倒车速度最高可达16公里/每小时。

## S

### 四区温控

根据个人喜好进行四个空间区域的温度控制。

### 10.2英寸彩色触控屏

10.2英寸彩色触控屏具有多点触控功能，让系统控制更为自然流畅。支持滑动、放大等手势操作。

### 12.3英寸TFT虚拟仪表盘

取代传统仪表盘，12.3英寸全尺寸虚拟仪表盘显示采用TFT屏幕，显示车辆的关键信息。它拥有四种不同的主题模式，并提供3D地图显示。

### SD卡

SD卡是一种闪存卡，能以较小的体积存储大量数据。



## W

### 卫星视图

卫星视图让你在使用导航系统时以卫星视图模式观察。

## X

### 氙气前大灯

氙气前大灯提供最佳的照明并具有 J-Blade LED 日间行车灯, 让捷豹风驰电掣的公路表现更引人注目。

## Y

### 音频输入接口

驾驶员能通过 AUX 音频输入接口将个人设备便捷地与车辆的音频输入连接。

### 用户可调节车内氛围灯

用户可调节车内氛围灯突出了您爱车的关键功能和风格, 并提供可调节的车内氛围灯光。有多达 10 种色彩可供选择。

## Z

### 自适应 LED 前大灯

自适应 LED 前大灯根据转向输入自动调整光束至需要位置。当车辆有迹象或正在使用自动前大灯远光辅助功能时候, 它会调整光线角度, 减少强光对对面车辆的影响。

### 智能启停系统

智能启停系统是一项在无需发动机运转时停止发动机的技术, 能够改善燃油经济性并减少车辆的 CO<sub>2</sub> 排放。一旦驾驶员松开制动踏板, 发动机即刻重新启动, 并在在驾驶员踩向油门踏板之前全速运行。

Meridian 是 Meridian Audio Limited 公司所有的注册商标。

Bluetooth® 字标和标识属 Bluetooth SIG, Inc. 公司所有, 我们对此使用已获得许可。

iPod, iPod touch 和 iPad 是苹果公司在美国和其他国家的注册商标。

封面封底展示车型分别是: 捷豹 XFL 豪华版 凯库拉棕 带选装配置 (根据市场而定)

## 重要说明

本手册制作与 2018 年 10 月, 是对印刷当时相关车辆的总体性介绍。仅供您做初步一般性参考, 不应构成您购买车辆决定的基础。我们鼓励您在购车前仔细核验车辆以决定是否购买。

您所购买车辆的具体配置、规格以及其他技术指标排他性以您与捷豹授权经销商签订的车辆买卖合同条款和条件为准。本手册不构成车辆买卖合同的组成部分。捷豹经销商并非捷豹路虎有限公司代理人, 无权代替捷豹路虎有限公司进行任何明示或暗示的承诺, 亦无权代表捷豹路虎有限公司。相关的对比均是基于制造商自己的数据以及本手册出版之前所进行的测试。

尽管手册中已经标明或者没有明确标明, 本手册中介绍的配置或照片中所示的配置可能为选配。您应在购车前详细垂询捷豹授权经销商您所购买的车辆是否具备本宣传手册中介绍的配置或者照片中所示的配置。

## 颜色

印刷版和网络上的颜色仅供演示。

## 捷豹环境创新

捷豹致力于减少对化石燃料的依赖性、对自然资源的使用以及废物产生量, 以推进我们称之为“环境创新”的负责任、可持续的企业发展之路。我们的创新性轻量铝合金 (应用于 F-PACE、I-PACE、XF、XFL、XE、XEL、XJ 和 F-TYPE) 有助于改善油耗, 降低尾气排放, 同时使这些车辆具备其他的操控和性能优势。

同时, 我们的智能资源管理系统可以使废品铝材从冲压流程中回收、分离、再利用, 使用高达 50% 比例的回收铝材创造出与原生铝材同等的品质。与使用原生铝材相比, 这种闭环回收系统还可以减少生产过程中的二氧化碳排放。

整体来说, 与 2007 年相比, 捷豹路虎在欧洲生产的车辆平均尾气排放减少了 25%, 生产每辆汽车产生的二氧化碳排放减少了 30.5%。我们的工厂获得 ISO14001 认证, 我们将每辆汽车产生的填埋垃圾量削减了 75%, 每辆汽车的耗水量减少了 34%。(与 2007 年比较)

作为在 2020 年实现“零碳生产”目标的部分努力, 我们投资于以其他方式减少相同数量二氧化碳排放的项目, 从而抵消生产过程的全部二氧化碳排放, 为整个社会和人类带来福利。比如, 我们获得奖项的生命吸管“碳换水”减排项目, 自 2013 年启动算起, 减少了 968,000 吨二氧化碳排放, 改善了 240 万肯尼亚人的生活。

考虑到公司的全球销售不断增长, 对更加高效的运营设备的投资不断提升, 再对比我们的 2020 年环境创新目标, 我们对至今取得的进步感到骄傲。我们的成就也获得了外界认同: 2013 年, 公司被领先的企业责任指标社区商业评为“英国年度负责任企业”, 2014 年, 公司荣膺企业可持续发展“女王奖”。

展望未来, 我们已制订好 2020 年发展愿景, 实现可持续的业务增长, 并强调持续改进运营、推进尾气二氧化碳减排、促进碳中和生产和实现零废物。作为全球企业社会责任计划的参与者, 捷豹路虎还致力于在 2020 年之前提高 1200 万人的生活品质。

