

傲跑



Movement that inspires

东风悦达·起亚

缤纷靓丽，倾心之选



LED前大灯/LED前转向灯/LED日间行车灯

LED后组合尾灯

DRIVE
TRACTION

根据地形变化，
可提供多样驾驶模式

❄️ 雪地模式

🌧️ 泥地模式

🏖️ 沙地模式

Kia Smartstream

伽马2代 1.5L发动机匹配iVT 8速智能无级变速器
百公里油耗仅5.4L



16英寸铝合金轮毂 17英寸铝合金轮毂 17英寸铝合金镜面轮毂

"可通过家里的百度音箱语音远程控制启动车辆、打开空调等等"

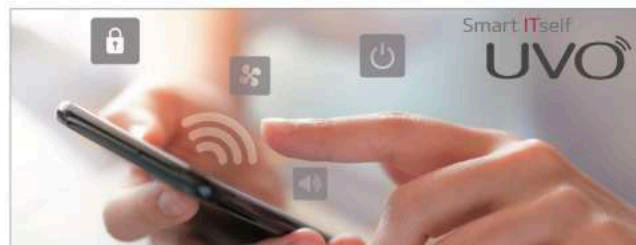


智能互联系统2.0

智能互联系统2.0: 10.25英寸大屏
语音交互+语音控制+远程控制+百度导航+
QQ音乐+实时信息等



百度地图导航系统
通过百度地图导航数据，提供更加便捷的驾驶

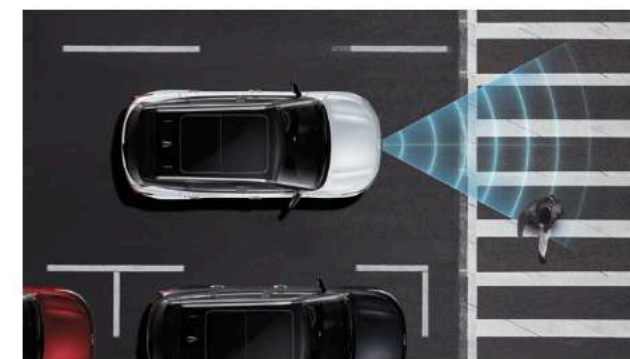


UVO远程控制
远程遥控车辆，支持多元应用，操纵快捷



360度全景影像(SVM)

DRIVE WISE 重塑智能安全标准，让驾驶乐趣与安全并行
※ ADAS : Advanced Driver Assistance System (高级驾驶辅助系统)



前方碰撞辅助-可识别车辆/行人(FCA)



智能远近光切换(HBA)



车道保持辅助(LKA)/车道跟随辅助(LFA)



智能自适应巡航系统(SCC)



自动恒温空调



7英寸炫彩仪表盘



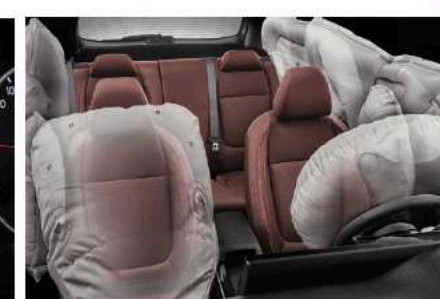
室内氛围灯



全景天窗



侧后方影像(BVM)



全方位六安全气囊



胎压监测系统(TPMS)

主要技术参数

区分		1.5 IVT
长×宽×高 (mm)		4,345×1,800×1,645 (1,650)
轴距 (mm)		2,630
轮胎规格		205/65 R16, 215/60 R17
排气量 (cc)		1,497
发动机	最大马力 (Ps/rpm)	115/6,300
	最大扭矩 (N·m/rpm)	143.8/4,500
环保标准		国VI
驱动方式		前轮驱动
悬挂系统 (前/后)		麦弗逊式独立悬架 / 扭力梁悬架
转向系统		电动助力转向
最高车速 (km/h)		172
最小离地间隙 (空载) (mm)		187
最小转弯半径 (m)		5.3
油箱容积 (L)		50
整备质量 (kg)		1,220
综合工况油耗 (L/100km)		5.4

说明·宣传页中图片信息所标示的配置可能因车型不同而存在差异,以实车为准。

·本目录中油耗是综合工况油耗,根据不同的燃油品质、路面情况、驾驶条件等的不同,实际油耗会有所不同。

·此宣传页仅供参考

外观颜色



内饰颜色



车身尺寸(mm)



配置表

2021年5月

车型	1.5L IVT				
	风尚版	舒适版	潮流版	焕新版	全能版
外观					
投射式卤素前大灯	S	S	-	-	-
LED前大灯	-	-	S	S	S
LED日间行车灯	-	S	S	S	S
LED外后视镜转向灯	-	S	S	S	S
LED后组合尾灯	-	-	S	S	S
LED前转向灯	-	-	S	S	S
投射式前雾灯	-	S	S	S	S
高位制动灯	S	S	S	S	S
镀铬门腰线	-	-	S	S	S
镀铬双排气尾管	-	-	S	S	S
镀铬外门把手	-	S	S	S	S
鲨鱼鳍天线	-	S	S	S	S
隐藏式无骨雨刷	S	S	S	S	S
电动调节后视镜	-	S	S	S	S
电动折叠后视镜带加热	-	-	-	-	S
全景天窗+顶置载物架	-	-	S	S	S
双色车身&镜面轮毂	-	-	S	S	S
轮胎/轮毂	205/65 R16	205/65 R16	215/60 R17	215/60 R17	215/60 R17
内饰					
高级皮质座椅	织物	S	S	S	S
6:4分离后排座椅	S	S	S	S	S
真皮方向盘&镀铬换挡杆	-	-	S	S	S
行车电脑	S	S	S	S	S
LED阅读灯&室内灯	-	-	S	S	S
副驾驶化妆镜带照明	-	-	S	S	S
舒适 & 便利					
ISG发动机智能启停系统	S	S	S	S	S
EPB电子驻车+Auto hold自动驻车	-	S	S	S	S
DMS驾驶模式选择	S	S	S	S	S
一键启动 & 智能钥匙	-	S	S	S	S
自动灯光控制	S	S	S	S	S
前/后 USB	S/-	S/-	S/S	S/S	S/S
12V电源接口	S	S	S	S	S
后备厢照明	S	S	S	S	S
自动恒温空调	手动	S	S	S	S
空气净化器	-	S	S	S	S
后排空调出风口	-	-	S	S	S
定速巡航	-	S	S	S	S
7英寸炫彩仪表盘	3.5"单色	3.5"单色	3.5"单色	3.5"单色	S
手机无线充电	-	-	-	S	S
安全					
发动机电子防盗	S	S	S	S	S
ISO-FIX儿童座椅扣	S	S	S	S	S
ESC车身稳定控制系统	S	S	S	S	S
HAC上坡辅助系统	S	S	S	S	S
ESS紧急制动频闪	S	S	S	S	S
MDPS电动助力转向系统	S	S	S	S	S
前排双安全气囊	S	S	S	S	S
侧气囊	-	-	S	S	S
侧气帘	-	-	-	S	S
倒车影像	-	S	S	S	S
倒车雷达	-	S	S	S	S
TPMS胎压监测系统	S	S	S	S	S
驾驶席安全车窗	-	-	S	S	S
速度感应自动落锁	S	S	S	S	S
FCA前方防撞辅助(可识别车辆/行人)	-	-	-	S	S
LKA车道保持辅助	-	-	-	S	S
LFA车道跟随辅助	-	-	-	S	S
DAW驾驶员疲劳提醒	-	-	-	S	S
HBA智能远近光切换	-	-	-	S	S
FCA前方防撞辅助(可识别车辆/行人/单车)+SCC w/S&G智能自适应巡航	-	-	-	-	S
BVM侧后方影像	-	-	-	-	S
360度全景影像	-	-	-	-	S
多媒体					
扬声器个数	4	4	4	4	6
室内氛围灯	-	-	-	-	S
收音机	S	S	S	S	S
蓝牙电话	-	S	S	S	S
10.25英寸智能显示屏	-	S	S	S	S
百度Carlife	-	S	S	S	S
智能互联系统2.0:语音交互+语音控制+百度导航+QQ音乐+远程控制+实时信息等	-	-	-	-	S
方向盘音响控制	-	S	S	S	S

*特别说明:“S”代表有此配置,“-”代表无此配置,“O”代表可以选装此配置

·风尚版车型系订单式生产(时间另行发布)

·为了不断研发及改进产品以满足客户需求,东风悦达起亚汽车有限公司保留更改产品技术参数、装备、选装件及颜色等权利



Movement that inspires

东风悦达起亚汽车有限公司

网址: www.dyk.com.cn

全国呼叫中心: 400-799-0000

