

# NX



 LEXUS  
EXPERIENCE AMAZING

| 領未見·探非凡

是不断进化的美学设计，  
是焕然升级的卓越性能，  
是同步时代的新锐科技，  
更是全新篇章的雷克萨斯。  
秉持“以人为本”的理念，  
由内而外呈现感官盛宴，直抵“人车合一”之境。

总览	»» 03
外观	»» 05
内室	»» 11
科技	»» 17
性能	»» 21
插电式混动车型	»» 29
安全	»» 33
雷克萨斯智行互联	»» 37
服务	»» 39





图中所示NX 350h车型，为NX 350h F SPORT版本。

## “享”法不设限

不设限，才会驾驭无限；  
不设界，自能领悟全新境界。  
雷克萨斯NX，所享，岂止所见。



1

EXTERIOR > 外观



### 让美进化，更向未来进发

当人们习惯想象未来的模样，我们在想象之外创造未来。基于不断进化的雷克萨斯设计语言，打造和谐的车身比例，进一步强化动感风范，让未来之美于此呈现。



## 一路前行，便是流动的风景

隐去棱角，而锋芒不减；再度进化，而质感始终如一。  
充满张力的外观设计，于前行中自成风景。

### 进化的设计语言

动感的车身，富有立体感的纺锤造型由前格栅向后延伸，并与车尾相呼应，成就卓然的动感风范。

### 纺锤形前格栅

采用三维立体的纵向U型造型，底部配有狭长的开口设计，诠释运动基因，结构简约，兼具美感与实用性。

### \*矩阵式LED远近光照明大灯

采用全黑底色，突显内部L型日间行车灯，瞩目风采，熠熠生辉。

\*部分车型配备，敬请参阅标准装备与技术参数表详情。



## 背影动人,悦目亦赏心

真正的美,不止于一面;真正的璀璨,不止于一个瞬间。  
尾部设计,可动可静,于都市中留下一道惊鸿。

- 空气动力学车身  
流畅的车身造型,配合空气动力学设计细节,有效降低风阻,一路驭风向前。
- 分层式贯穿尾灯  
层次分明亦可相互呼应,彰显独特魅力。



# 2

INTERIOR > 内室



## 安放身体,更放飞思想

雷克萨斯NX采用Tazuna缰绳概念座舱, 营造出适合驾乘者的舒适空间氛围,为驾驶者与车辆构建更为直观紧密的连接,时刻回应身体所需,更瞬间响应心之所向。



## 所触所感,令人心生温暖

所触,皆因需分布;所感,自有温暖漫延。

遵循“以人为本”的设计理念,匠心打造舒适室内空间,让驾乘者坐享自在与悠然。

- Tazuna 缰绳概念座舱  
以驾驶者为中心,无需分散注意力,即可令视线顾及全局,人性化的信息系统组件布局,环伺于触手可及之处,令操作更加轻松顺畅,带来高效的人车沟通体验与舒适的驾驶乐趣。
- \*温暖于心的座舱氛围灯  
预设14种严选主题色,另有50种颜色可通过中央触控显示屏自由选择,营造契合不同心境的座舱氛围。
- 线控电子换挡  
触感优异的造型设计,方便抓握和操作,自如切换挡位,让驾驭随心而动。
- \*黑晶多维饰板  
采用全新多层制作工艺,饰面光华璀璨,仿佛匠心切割的晶体,赋予座舱独特的魅力与氛围。

\*部分车型配备,敬请参阅标准装备与技术参数表详情。



## 内在赋能, 创造更多可能

驾乘空间, 也可以多一点科技感。

雷克萨斯NX, 以多重智能配置为座舱赋能, 满足所需, 亦超越所期。

- \*14英寸中央液晶触控屏  
采用防眩光工艺, 画面更清晰, 人性化系统布局, 各种操作按键直观呈现于驾驶员一侧, 操作更加轻松顺畅。
  - 液晶仪表盘  
现代化的界面设计, 任路况变换, 所需信息明晰于眼前。
  - \*全彩抬头显示器HUD  
无需分散过多精力, 前路尽收眼底。
  - \*方向盘按键触摸示踪功能  
通过抬头显示器搭配方向盘上的触控感应按键完成相关操作, 无需分散视线, 时刻掌握周围路况, 尽享驾驶乐趣。
  - \*手机无线充电  
可自由移动, 在旅途中智享随心畅充。
- \*部分车型配备, 敬请参阅标准装备与技术参数表详情。



# 3

TECHNOLOGY > 科技



## 智享时代，更超越期待

直面时代命题，更为满足驾乘者所需。  
基于科技美学精心研发，融合活力动感与前瞻科技，  
以智慧科技为随心出行助力，与时代同行，更不负所期。



## 集合创新科技, 为智慧出行助力

是一部车, 更是移动的智慧座驾。

雷克萨斯NX搭载多重前沿科技, 创造更多用车便利, 让你的智慧出行由此开启。

全新多媒体系统LEXUS Interface  
全新多媒体系统与车载硬件系统相配合, 实现车机互联、自然语音控制、云端导航等多重功能, 操作简单便捷, 开启智慧用车新体验。

- 智能手机互联, 同时兼容Apple CarPlay和百度CarLife系统, 车机互联, 同步多重应用。
- 智能语音助手, 可支持唤醒词唤醒, 轻松掌控车辆多项功能, 便捷之外更有对话之趣。
- Cloud Navi云端导航, 利用云端地图数据实时获取交通资讯和停车位等信息, 运筹帷幄间, 资讯尽在掌握之中。
- OTA在线升级, 基于车载数据通信模块DCM, 可轻松完成在线软件升级和新功能导入, 始终与前沿潮流同步。
- 用户识别功能及个性化设置, 除了常规车辆设置(驾驶姿势、座舱照明和车门等), 还支持保存导航和音响等多媒体设置, 用户可利用智能钥匙和智能手机识别身份, 个性和专属感满格。
- 本地化应用, 丰富内容应用, 让精彩时刻相伴。

\*Advanced Park智能泊车系统带Remote Park遥控泊车功能  
遥控泊车功能可通过智能手机在车外完成, 适用于多种场景, 助力安全顺畅泊车, 时刻保持从容。

e-Latch智能电控车门  
配备无钥匙进入功能, 车外轻按把手内侧的电子开关即可轻松打开车门, 车厢内侧把手控制按键与\*安全下车辅助功能SEA相互配合, 可在感知后方来车时, 中止开门动作, 保护驾乘者安全, 开关之间尽享便捷与安然。

\*部分车型配备, 敬请参阅标准装备与技术参数表详情。



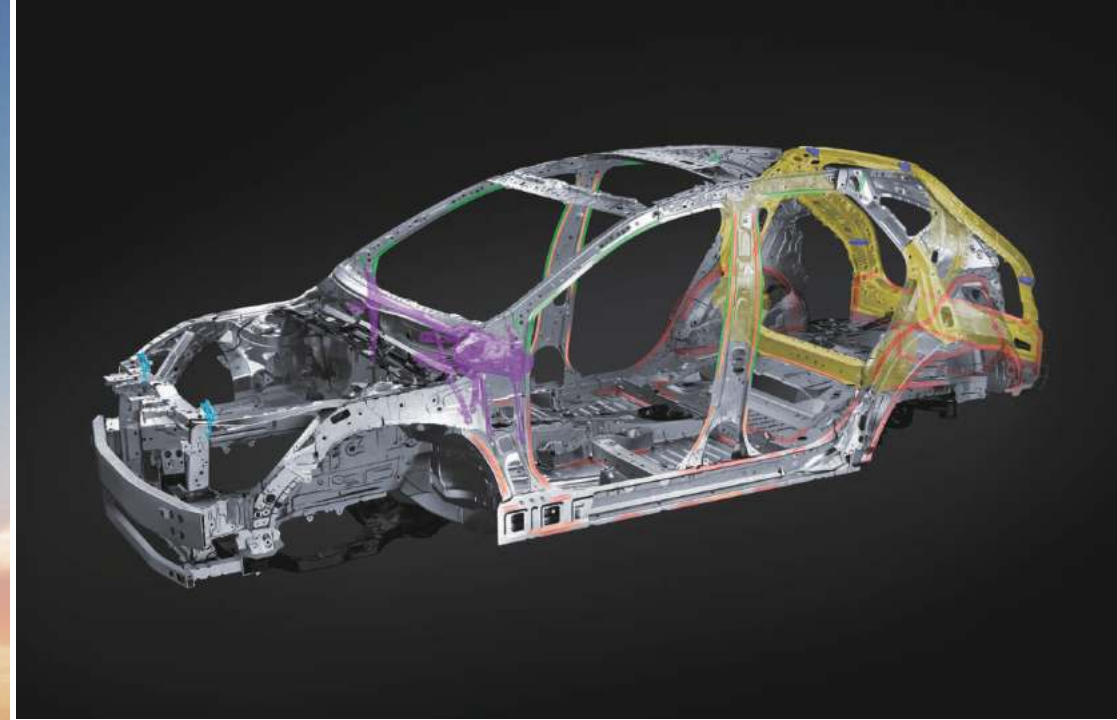
4

PERFORMANCE > 性能



### 全新选择,更是全新篇章

选择拥抱潮流,亦是为品牌开启下一篇。 驾驭质感至臻进化,打造澎湃平顺的驾驶体验, 更有多重动力系统可选,兼顾驱动效率与环保使命,成就美好出行。



## 全面提升,成就非凡驾控

从原点开始,开始一段非凡之旅。

基于全新的开发平台,动力总成、性能表现全面提升,带来更加澎湃随心的驾控体验。

### GA-K平台

低重心、高刚性且轻量化的车身,带来出类拔萃的操控表现和动力总成的提升。

### 全混动科技系统

锂离子电池组布置于车辆地板下,有助于降低车辆重心并提升操控表现和整体驾驶体验。

### 雷克萨斯驾驶印迹

更加出色的线性响应,准确地响应驾驶者意图。底盘调校同步升级,畅享人车合一的自由操控,从容应对各种路况。另外,多种动力系统匹配理想的传动系统阵容,打造舒适、平稳、动感、澎湃且安心的非凡驾驶体验。

### NX260车型

2.5升高性能直列四缸自然吸气发动机,带来出色的性能表现。

匹配8挡自动变速器,平顺自然的挡位切换,实现更为稳健的线性驾驶。



## 效率与环保兼得，多重选择同样出色

满足驾驶者多元化动力需求，也肩负绿色环保使命。

雷克萨斯全混动科技系统，以更高效率驱动更多可能，以行动助力达成“碳中和”愿景。



### ● NX350h 车型

阿特金森循环发动机

搭载阿特金森循环发动机，协同强劲永磁同步电机，迸发卓然动力。

电子无级变速系统

电子无级变速系统除了能提供更为顺畅的换挡感受，更是油电双能的掌控者。

能量控制单元

能量控制单元犹如智·混动车型的大脑，可以持续监测车辆的行驶状态，并据此预测驾驶者的驾驶意图，智能调整发动机和电动机的动力输出分配。

锂电池组

无需外部充电，畅享便捷。结构更加紧凑的电池组被置于后排座椅下方，不仅不占用后备箱空间，更有助于改善整车前后重量分配并降低整车重心，提升驾驶操控性能。同时电池监控系统将电压、电流以及温度都保持在优秀水平状态，有效延长电池的使用寿命。



## 生来强大,激情一触即发

内蕴疾速之心,外显凌厉之势,  
NX F SPORT 车型,以强大性能,瞬间引燃驾驶者的激情。



### \*F SPORT 车型

F SPORT 运动性能,定制AVS悬架系统,配合出色的底盘调校,带来随心而驭的驱动表现和稳健非凡的驾控体验。

F SPORT 专属运动中网,个性中彰显非凡性能。

F SPORT 专属20英寸全黑双五辐运动轮毂,尽显运动风范。

F SPORT 专属标识,瞬间点燃驾驭激情。

F SPORT 专属运动座椅,依据人体工程学设计,在疾速行进中为驾驶者提供更强的支撑与保护。

\*F SPORT 车型专属配备,具体配置以实车为准。



5

PHEV > 插电式混动车型



### 高效驱动，更开启高能享受

不只是多了一种动力选择，更是打开全新的生活。  
NX400h+ 车型搭载插电式混合动力系统，可油可电，随心切换，  
令驾驶者畅享多样驾驶体验。



图示充电枪非车辆车体部分，仅供参考。

## 一部车，不止于一种快乐

拥有一部车，也可以同时拥有多种生活。

可油，可电，可澎湃，亦可悠然，让动力选择听从内心。

以从容姿态游刃于世间万千缤纷。

### 插电式混合动力系统

基于雷克萨斯多年全混动科技的研发经验，采用插电式混合动力系统，实现高效转化，以更低碳耗，带来更高性能。

### 高效续航里程

\*CLTC综合工况纯电续航里程98公里，与燃油动力系统相辅相成，同时拥有油电双重体验。

### 多重驱动模式

多重驱动模式(包括：纯电优先模式、自动切换模式、混动模式、自充电模式)，为每一种路况，匹配相应的工况，让驾驭随心而变。

### 高效节能热泵空调

搭载高效能温度调节系统，让工况始终处于理想温度区间，提升系统稳定性与安全性。

\*该数据来源于第三方检测机构，为NX450h+畅悦版车型在特定条件下测定所得，实际续航里程会受到诸多因素影响，如外界温度、湿度，海拔以及驾驶方式等，请以实际续航里程为准。



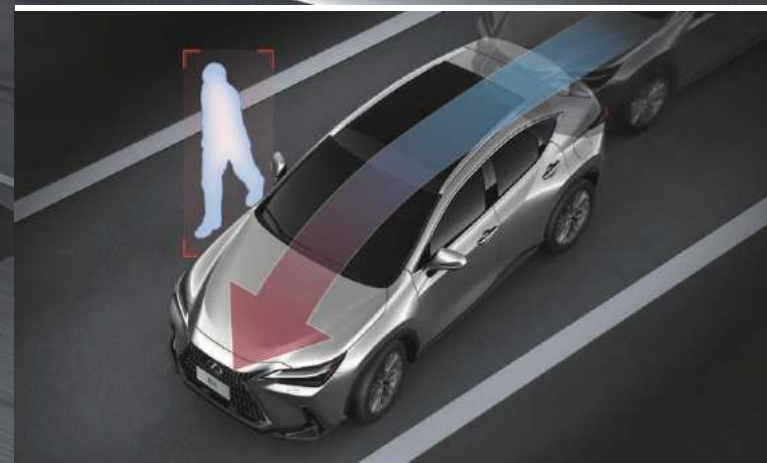
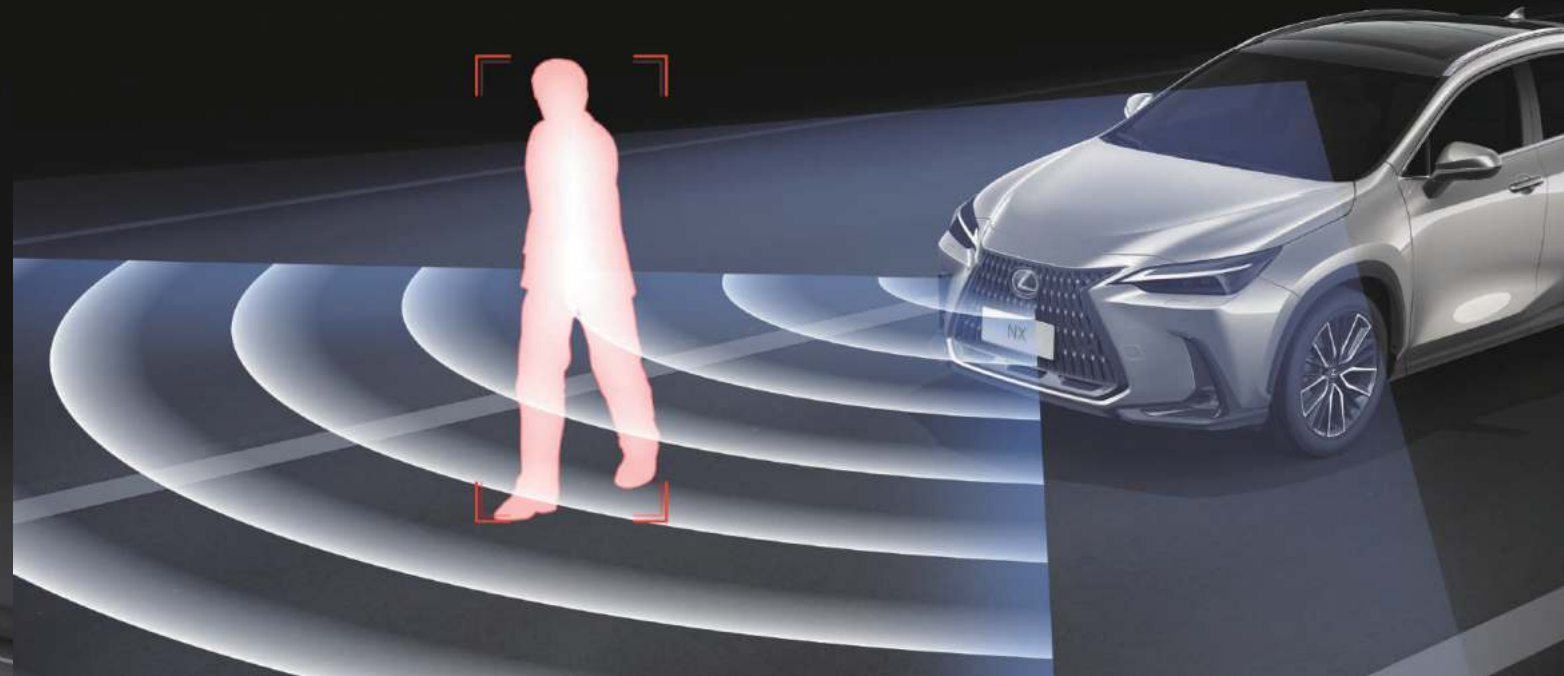
6

SAFETY > 安全



### 配置升级, 更升级安全感

无论技术如何演进,“以人为本”是雷克萨斯始终未变的品牌初心。雷克萨斯NX主动、被动安全系统进一步提升,为驾乘者提供多重守护,集合前沿安全科技,只为一路安然前行。



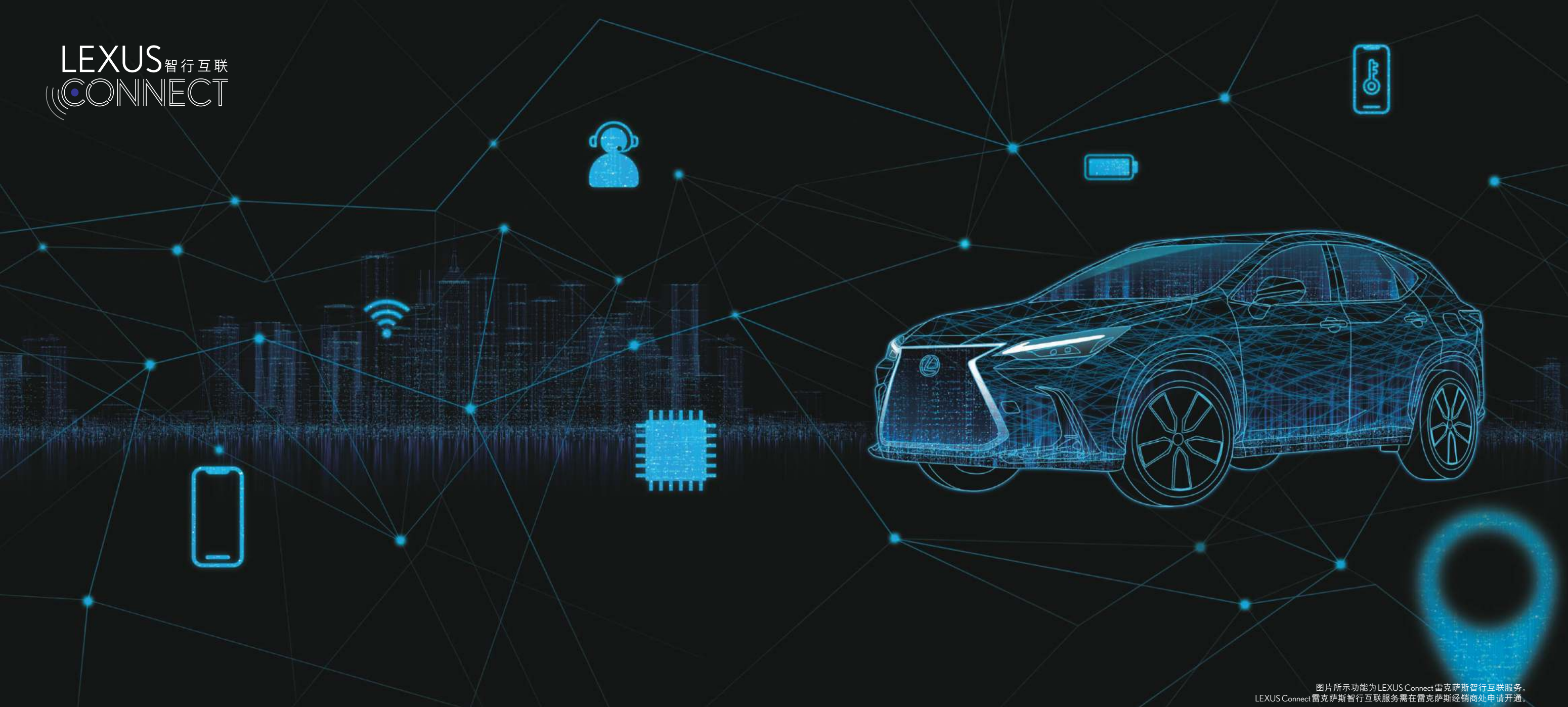
### \*全新一代雷克萨斯智能安全系统LSS+ 3.0

无论科技如何进化,都应该让人乐在其中,安全科技更是如此。全新一代雷克萨斯智能安全系统LSS+3.0,针对常见的用车安全痛点和事故隐患,采用拟人化的安全设计,在保障安全的前提下让智能科技介入,提前预判,让行车更安全。全场景全天候覆盖,提供多方位的安全辅助,让您尽享驾驶乐趣。

- 预碰撞安全系统PCS带紧急转向辅助功能ESA,可识别更多危险情况。该系统会实时探测并分析前方车辆和行人,当系统判断有可能发生碰撞时,则会发出警报声,如果此时驾驶员施加制动,该系统会提供额外的制动力辅助刹车;若系统最终判断碰撞几率较高或碰撞不可避免时,则主动制动以降低碰撞风险,极大地减轻撞击所造成的损伤。
- 动态雷达巡航控制系统DRCC带全速域跟车功能,通过雷达传感器更广的探测角度,提升了前方车辆识别、路径检测和切入车辆检测的准确性。从低速到高速,均可自动调节车速以维持与前方车辆的预设车距,为您带来更好的驾驶体验。
- 车道偏离警示系统LDA,当系统判断车辆有可能脱离正在行驶的车道时,提醒驾驶者集中注意力,作为对驾驶员车道控制的辅助。
- \*\*\*智能车道循迹系统LTA,系统通过探测当前车道信息或前车行驶轨迹辅助驾驶员保持在车道中央行驶,识别更多危险情况,减轻驾驶负担,带来更加从容的驾驶体验。
- 预判式主动驾驶辅助系统PDA,可基于行车状况预测交通风险,例如“有行人横过马路”或“车辆可能失控”等,该系统可响应前车动态或前方弯道,辅助驾驶者减速,保障行车安全。
- 道路标识识别辅助系统RSA,可识别“最高限速”等道路标识,令驾乘感受更为安心。
- \*\*远光灯自动控制系统AHB,避免远灯光束对其他驾驶员造成眩目影响。
- \*\*远光灯自适应控制系统AHS,更加精准的远灯光束控制,无论同向行驶还是会车,保障每一次相遇都默契相迎。

- \*\*变道辅助功能LCA,当驾驶员需要变道时,只需轻打转向灯,变道辅助系统即可根据路况做出识别判断,完成变道操作,简单亦心安。
- \*\*前方交通穿行警示系统FCTA,监测前方行人与其他物体,实时发出警报,通过提示驾驶员及时做出保护操作,降低碰撞概率与风险。
- \*\*并线盲点监视系统BSM,在车辆将要变换车道,而侧后方雷达同时感应到有车辆进入后视镜盲点区域时,外后视镜上的指示灯就会闪烁,提醒驾驶者注意后车。
- \*\*倒车侧后方盲点警示系统RCTA,监测侧后方盲区,进无畏退亦无忧。
- \*\*安全下车辅助功能SEA,下车时系统利用\*\*并线盲点监视系统BSM的传感器,智能探测后方临近车辆和骑行者。若系统判断开门或下车有发生碰撞的风险,外后视镜的指示灯会亮起,向驾驶者发出警示。此外,若驾驶者尝试打开车门,系统会配合e-Latch智能电控车门自动中止开门操作。该系统可通过蜂鸣器声音警报、外后视镜指示灯闪烁、仪表视觉警报和语音警示提醒驾乘人员注意。
- \*\*360度全景监视系统带透明底盘功能,实现倒车路径可视化。
- 8个SRS安全气囊,为前后座椅乘客提供多方位保护。
- 高刚性车身结构,更强承载能力,有效抵挡冲击。

\*雷克萨斯智能安全系统LSS+3.0(包括预碰撞安全系统PCS带紧急转向辅助功能ESA、动态雷达巡航控制系统DRCC带全速域跟车功能、车道偏离警示系统LDA、智能车道循迹系统LTA、预判式主动驾驶辅助系统PDA、道路标识识别辅助系统RSA、紧急驾驶停止系统EDSS、部分车型配备的远光灯自动控制系统AHB和远光灯自适应控制系统AHS等,以及雷克萨斯智能安全系统LSS+3.0扩展包中包括的变道辅助功能LCA、前方交通穿行警示系统FCTA),适用于一定的交通、天气与路况条件。在一定速度区间内适用,工作状况会受外部环境等因素的影响。驾驶员务必始终注意观察当前交通状况,并主动控制车辆。请阅读车主手册中有关此功能的所有章节,了解该功能的限制情况。  
\*\*部分车型配备,敬请参阅标准装备与技术参数详情。  
\*\*\*当自适应巡航控制系统ACC为开启状态且驾驶员手握方向盘时,LTA才可应用。



图片所示功能为LEXUS Connect雷克萨斯智行互联服务。  
LEXUS Connect雷克萨斯智行互联服务需在雷克萨斯经销商处申请开通。

## 连接世界，更突破边界

在万物互联的世界，用智慧突破原有的边界。以创新科技打造智慧驾驶座舱，便捷与安全兼得，多重互联应用，连接更多可能，置身其中，未来触手可及。

### \*LEXUS Connect 雷克萨斯智行互联，专业服务，旅途资讯，一触即得

\*LEXUS Connect 雷克萨斯智行互联服务，在原有的功能基础上更具备\*\*远程服务功能。通过无线网络将车辆与LEXUS Connect服务中心实时连接。在车辆故障灯亮起时，车主不用担心，经销商会自动收到相关信息，并主动联系车主，提供合理建议。

\*\*\*智能数字钥匙：通过数字钥匙可实现手机钥匙功能，与他人共享车辆，\*\*\*\*第三方服务等多种功能，安全与便捷亦可兼得。

智能网联：通过车载QQ音乐和喜马拉雅等应用，尽享听觉盛宴。\*\*\*\*停车支付、违章查询，大幅提升出行的便捷性。车家互联，在车辆中即可操控家中的智能家居，让生活更简单。

紧急救援：车内气囊弹出时，车载系统自动发出信号至雷克萨斯智行互联服务中心，实现中心话务员、救援机构、事故现场三方通话，便于及时开展救援工作。车主也可手动按下车内“紧急救援”按钮寻求救援。

e-LEXUS CLUB 智能手机应用：通过e-LEXUS CLUB 智能手机应用，用户可随时随地查看车辆信息（油耗、行驶里程等）、车辆状况（车门车窗是否锁好），也可以远程控制车辆锁止车门、关闭双闪灯。当车主在停车场找不到爱车时，也可以使用寻车功能，远程打开双闪灯1分钟，方便查看车辆位置。此外，上车前远程开启空调，提前为您的旅程准备好舒适温度环境。

\*\*远程服务：经销商收到远程服务系统警报提示后，将主动联系车主，并提供合理应对建议。在车辆进店时，根据远程服务系统提供的信息，可更快捷地进行车辆诊断及维修。

\*该功能可能受网络环境等因素的影响，不同车型版本的具体功能有所差异。

\*\*此服务仅限于经销商营业时间内。

\*\*\*为选装配备，敬请参阅标准装备与技术参数表详情。

\*\*\*\*部分第三方服务仅限于指定城市，具体内容请以当地实际情况为准。

\*\*\*\*\*支持部分停车场景。

### \*LEXUS Connect 雷克萨斯智能语音识别

\*LEXUS Connect 雷克萨斯智能语音识别采用优化的语音引擎，使识别速度更快，结果更准。

\*LEXUS Connect 雷克萨斯智能语音识别可以通过自然语言与车辆交流，实现目的地检索，控制空调、音响等操作。

\*\*LEXUS Connect 雷克萨斯智能语音识别支持多种语言识别，且具备高识别率的特点。

\*该功能可能受网络环境等因素的影响，不同车型版本的具体功能有所差异。

\*\*目前支持中文普通话、粤语和英文识别。

紧急救援服务  
道路救援服务  
防盗追踪服务  
远程服务  
保养通知服务  
车辆健康诊断报告  
e-LEXUS CLUB 智能手机应用  
我的云档案  
智能导航  
智能语音助手  
智能网联  
\*\*\*智能数字钥匙



扫描二维码，即刻  
了解e-LEXUS CLUB  
智能手机应用



## 呵护爱车,更守护美好生活

不只是拥有一部车,更是拥有一种安享无忧的生活。

雷克萨斯始终秉承“以心至诚”的待客之道,时刻以车主为先,用心于细微之处,

以卓越服务,相伴美好生活每一程。



免费保修保养服务按照《保修手册》和《用户手册》中相关规定实施。  
智·混动车型电池无忧承诺服务限定首任车主享有,具体定义及特殊情况以《LEXUS雷克萨斯油电混合动力10年/25万公里无忧承诺》中相关规定为准。

## 雷克萨斯免费保修保养,尽享无忧呵护

**保修服务:**雷克萨斯特别为中国大陆地区车主提供\*4年或10万公里免费保修服务,智·混动车型和插电式混动车型更尊享\*\*6年或15万公里整车免费保修服务,插电式混动车型还享有\*\*\*8年或20万公里三电系统(动力电池、驱动电机、电机控制器)免费保修服务,让安心无忧长久相伴。

**保养服务:**为降低中国大陆地区车主购车后的使用支出,推出\*4年或10万公里免费保养服务,智·混动车型和插电式混动车型更尊享\*\*6年或15万公里免费整车保养服务,囊括《用户手册》保养计划中规定的所有定期检查/更换项目,包括三滤、部分工作油液、火花塞等项目,以及达到磨损极限的制动衬片、制动盘、雨刷片等易损件的更换。

\*\*\*\*智·混动车型电池10年/25万公里无忧承诺:针对智·混动车型NX350h及NX350h F SPORT的首任车主,雷克萨斯特别为动力电池提供10年或25万公里的无忧承诺。

**贴心服务:**雷克萨斯顾客服务中心365天24小时全天候为您服务。

\*4年或10万公里两者中以先到者为准。

\*\*6年或15万公里两者中以先到者为准。

\*\*\*8年或20万公里两者中以先到者为准。

\*\*\*\*智·混动车型电池10年或25万公里为NX350h及NX350h F SPORT首任车主专属服务,10年或25万公里两者中以先到者为准。

# 雷克萨斯NX 260/NX 350h/插电式混合动力NX 400h+ 标准装备

外观		NX 260 创驰版	NX 260 创悦版	NX 260 创享版	NX 350h 创驰版	NX 350h 创悦版	NX 350h 创享版	NX 350h 创领版	NX 350h F SPORT	NX 400h+ 畅悦版	NX 400h+ 畅领版
电动可调天窗		—	●	—	—	●	—	—	—	●	●
电动可开启式全景天窗		—	—	●	—	—	●	●	●	—	—
LED*远近光照明大灯		●	●	●	●	●	●	—	—	●	—
矩阵式LED远近光照明大灯		—	—	—	—	—	—	●	●	—	●
大灯清洗器		—	—	—	—	—	—	●	●	—	●
转向辅助灯		—	—	—	—	—	—	●	●	—	●
LED雾灯	前	—	●	●	—	●	●	●	●	●	●
	后	●	●	●	●	●	●	●	●	●	●
可加热自动折叠外后视镜		●	●	●	●	●	●	●	●	●	●
倒车自动角度调节	倒车自动角度调节	●	●	●	●	●	●	●	●	●	●
	带记忆功能, 驾驶席防眩光	—	—	●	—	—	●	●	●	—	●
多层隔音玻璃	前风挡	●	●	●	●	●	●	●	●	●	●
	前排侧窗	—	—	—	●	●	●	●	●	●	●
后排隐私玻璃		●	●	●	●	●	●	●	●	●	●
车顶行李架		—	—	●	—	—	●	●	●	—	●

内饰		NX 260 创驰版	NX 260 创悦版	NX 260 创享版	NX 350h 创驰版	NX 350h 创悦版	NX 350h 创享版	NX 350h 创领版	NX 350h F SPORT	NX 400h+ 畅悦版	NX 400h+ 畅领版
智能迎宾自动照明系统		●	●	●	●	●	●	●	●	●	●
前排车门迎宾灯		—	—	●	—	—	●	●	●	—	—
座舱氛围灯光系统	单色	—	—	●	—	—	—	—	—	—	—
	64色(带14种预设预选主题)	—	—	—	—	—	●	●	●	—	●
多重驾驶模式		●	●	●	●	●	●	●	●	●	●
	带SPORT S+运动增强模式及自定义模式	—	—	—	—	—	—	—	—	—	—
内饰饰板	流星点阵饰板	●	●	—	●	●	—	—	—	●	—
	黑晶多维饰板	—	—	●	—	—	—	—	—	—	●
	墨染雅致栲木饰板	—	—	—	—	—	—	—	—	—	—
	乌刃铝饰板	—	—	—	—	—	—	—	—	—	—
座椅材质**	L-Fineskin超纤维物	●	—	—	●	—	—	—	—	—	—
	环保仿真皮革	—	●	●	—	●	●	—	—	●	—
	真皮(V形纹理)	—	—	—	—	—	—	●	—	—	●
	真皮(F SPORT运动)	—	—	—	—	—	—	—	●	—	—
前排座椅调节	6向手动调节	●	—	—	●	—	—	—	—	—	—
	8向电动调节	—	●	●	—	●	●	●	●	●	●
驾驶席座椅腰部支撑	2向电动调节	—	●	●	—	●	●	—	—	●	—
	4向电动调节	—	—	—	—	—	—	●	—	—	●
前排座椅头枕调节	2向调节	●	●	●	●	●	●	●	—	●	●
	4向调节	—	—	—	—	—	—	—	●	—	—
驾驶席座椅记忆功能		—	—	●	—	—	●	●	—	—	●
前排座椅加热		—	●	●	—	●	●	●	●	●	●
前排座椅通风		—	—	●	—	—	●	●	—	—	●
后排座椅加热		—	—	—	—	—	—	—	—	—	—
后排座椅电动折叠		—	—	—	—	—	—	—	●	—	—
电动可调式方向盘		—	—	—	—	—	—	—	—	—	—
	带记忆功能	—	—	●	—	—	●	●	●	—	●
手动换挡拨片		●	●	●	●	●	●	●	●	●	●
方向盘加热		—	—	—	—	—	—	—	—	—	●
防眩光内后视镜	手动	●	●	—	●	●	—	—	—	—	—
	自动	—	—	●	—	—	●	●	●	—	●
数字化流媒体内后视镜		—	—	—	—	—	—	—	●	—	●

便利设备		NX 260 创驰版	NX 260 创悦版	NX 260 创享版	NX 350h 创驰版	NX 350h 创悦版	NX 350h 创享版	NX 350h 创领版	NX 350h F SPORT	NX 400h+ 畅悦版	NX 400h+ 畅领版
前风挡雨刷器	间歇式	●	●	—	●	●	—	—	—	—	—
	雨量感应式	—	—	●	—	—	●	●	●	—	●
e-Latch智能电控车门		●	●	●	●	●	●	●	●	●	●
智能进入钥匙		●	●	●	●	●	●	●	●	●	●
智能数字钥匙		○	○	○	○	○	○	○	○	○	○
双区域独立控制自动空调系统带nanoe™X纳米水离子发生器		●	●	●	●	●	●	●	●	●	●
	座舱湿度监测	—	—	—	—	—	—	—	—	—	—
高效节能热泵空调系统		—	—	—	—	—	—	—	—	●	●

\*注释：LED — 发光二极管

\*\*座椅材质 — 仅指座椅与乘客人体接触的主要部分的材料。

--	--	--	--	--	--	--	--	--	--	--	--

此配置表适用于2023年4月生产月后生产的车型(生产月起始时间与自然月的起始时间不相同),详情请联络当地雷克萨斯中国经销商。本产品目录是根据印刷时的车辆信息编制,仅限在中国大陆地区销售时供顾客参考。公路行驶图片仅供展示广告创意,实际上路行驶时请遵循当地法律法规。本手册所示颜色仅供参考,如因车型的车身/内饰颜色、配置、组件和规格等内容发生变化,有可能导致实际车辆与本产品目录内容不符,请以实际车辆为准。相关产品如有变化,丰田汽车(中国)投资有限公司将会根据需要进行相应修改,并另行通知雷克萨斯中国经销商,详情请致当地雷克萨斯中国经销商垂询。未经丰田汽车(中国)投资有限公司书面许可,任何单位和个人不得以任何形式复制本产品目录。

便利设备		NX 260 创驰版	NX 260 创悦版	NX 260 创享版	NX 350h 创驰版	NX 350h 创悦版	NX 350h 创享版	NX 350h 创领版	NX 350h F SPORT	NX 400h+ 畅悦版	NX 400h+ 畅领版
7英寸液晶仪表盘		●	●	●	●	●	●	●	●	●	●
	高级界面设计	—	—	●	—	—	●	●	—	—	●
	F SPORT 专属运动界面设计	—	—	—	—	—	—	—	●	—	—
中央触控显示屏	9.8英寸	●	●	—	●	●	—	—	—	—	—
	14英寸	—	—	●	—	—	●	●	●	—	●
高级音响系统(10个扬声器,带后排低音传导功能)		●	●	●	●	●	●	●	—	●	●
Mark Levinson®高级音响系统(17个扬声器)		—	—	—	—	—	—	—	—	●	—
LEXUS雷克萨斯导航系统	Cloud Navi 云端在线导航	●	●	●	●	●	●	●	●	●	●
	带离线地图	—	—	—	—	—	—	—	—	●	—
LEXUS Connect雷克萨斯智行互联服务**		●	●	●	●	●	●	●	●	●	●
智能手机互联系统(无线Apple CarPlay及Baidu CarLife)		●	●	●	●	●	●	●	●	●	●
智能语音助手		●	●	●	●	●	●	●	●	●	●
OTA*在线升级功能		●	●	●	●	●	●	●	●	●	●
全彩抬头显示器HUD		—	—	●	—	—	●	●	●	—	●
方向盘按键触模示踪功能		—	—	●	—	—	—	—	—	●	—
车载无线充电		—	—	—	—	—	—	—	—	●	—
电动行李箱背门		—	—	●	●	●	●	●	●	●	●
非接触式电动行李箱背门		—	—	—	—	—	—	—	—	●	●
车载ETC*		—	—	●	—	—	—	—	—	●	—

安全及驾驶辅助系统		NX 260 创驰版	NX 260 创悦版	NX 260 创享版	NX 350h 创驰版	NX 350h 创悦版	NX 350h 创享版	NX 350h 创领版	NX 350h F SPORT	NX 400h+ 畅悦版	NX 400h+ 畅领版
LEXUS雷克萨斯智能安全系统LSS+ 3.0(包括预碰撞安全系统PCS带紧急转向辅助功能ESA、动态雷达巡航控制系统DRCC带全速域跟车功能、车道偏离警示系统LDA、智能车道循迹系统LTA、预判式主动驾驶辅助系统PDA、道路标识识别辅助系统RSA以及紧急驾驶停止系统EDSS等)		●	●	●	●	●	●	●	●	●	●
	远光灯自动控制系统AHB	●	●	●	●	●	●	—	—	●	—
	远光灯自适应控制系统AHS	—	—	—	—	—	—	—	—	●	—

LEXUS雷克萨斯智能安全系统LSS+ 3.0扩展包(包括变道辅助功能LCA及前方交通穿行警示系统FCTA)		—	—	—	—	—	—	—	—	●	—
并线盲点监视系统BSM		—	—	—	—	—	—	—	—	●	—
倒车侧后方盲点警示系统RCTA		—	—	—	—	—	—	—	—	●	—
安全下车辅助功能SEA		—	—	—	—	—	—	—	—	●	—
后方危险自动警示系统ARFHL		—	—	—	—	—	—	—	—	●	—
泊车辅助制动功能PKSB(包括智能雷达带辅助刹车功能ICS等)		●	●	●	●	●	●	●	●	●	●
倒车影像监视系统带引导功能		●	●	●	●	●	●	●	●	●	●
360度全景监视系统带透明底盘功能		—	—	—	—	—	—	—	—	—	—
Advanced Park智能泊车系统带Remote Park遥控泊车功能		—	—	—	—	—	—	—	—	—	—
主动转弯辅助系统ACA		●	●	●	●	●	●	●	●	●	●
8个SRS*安全气囊(前排座椅正面、侧面及驾驶员膝部安全气囊;前后一体式窗帘安全气囊;前排乘客席防下滑安全气囊)		●	●	●	●	●	●	●	●	●	●
上坡辅助控制系统HAC		●	●	●	●	●	●	●	●	●	●
防抱死制动系统ABS配制动力辅助系统BA		●	●	●	●	●	●	●	●	●	●
电子制动力分配系统EBD		●	●	●	●	●	●	●	●	●	●
牵引力控制系统TRC		●	●	●	●	●	●	●	●	●	●
汽车稳定控制系统VSC		●	●	●	●	●	●	●	●	●	●
电动驻车制动系统EPB带制动保持功能		●	●	●	●	●	●	●	●	●	●
电子刹车控制系统ECB		—	—	—	●	●	●	●	●	●	●
胎压监测系统TPWS带胎压数值显示功能		●	●	●	●	●	●	●	●	●	●
防盗报警系统		●	●	●	●	●	●	●	●	●	●

F SPORT运动套件		NX 260 创驰版	NX 260 创悦版	NX 260 创享版	NX 350h 创驰版	NX 350h 创悦版	NX 350h 创享版	NX 350h 创领版	NX 350h F SPORT	NX 400h+ 畅悦版	NX 400h+ 畅领版
F SPORT 专属运动外观(运动型前后保险杠、黑色网状格栅、全黑运动轮毂、车身同色轮眉、黑色后视镜罩、黑色侧窗饰条、黑色行李架、专属徽标等)		—	—	—	—	—	—	—	—	●	—
F SPORT 专属运动内饰(运动型座椅、方向盘、挡把、仪表盘、车门脚踏板、铝制加速踏板/制动踏板/脚踏板等)		—	—	—	—	—	—	—	—	●	—
F SPORT 专属运动调校悬挂、运动阻尼减振器		—	—	—	—	—	—	—	—	●	—

\*注释：OTA — 空中下载技术 ETC — 电子不停车收费系统 SRS — 辅助约束系统

\*\*LEXUS Connect雷克萨斯智行互联服务 — 不同车型及版本的具体功能有所差异。

--	--	--	--	--	--	--	--	--	--	--	--

此配置表适用于2023年4月生产月后生产的车型(生产月起始时间与自然月的起始时间不相同),详情请联络当地雷克萨斯中国经销商。本产品目录是根据印刷时的车辆信息编制,仅限在中国大陆地区销售时供顾客参考。公路行驶图片仅供展示广告创意,实际上路行驶时请遵循当地法律法规。本手册所示颜色仅供参考,如因车型的车身/内饰颜色、配置、组件和规格等内容发生变化,有可能导致实际车辆与本产品目录内容不符,请以实际车辆为准。相关产品如有变化,丰田汽车(中国)投资有限公司将会根据需要进行相应修改,并另行通知雷克萨斯中国经销商,详情请致当地雷克萨斯中国经销商垂询。未经丰田汽车(中国)投资有限公司书面许可,任何单位和个人不得以任何形式复制本产品目录。

# 雷克萨斯NX 260/NX 350h/插电式混合动力NX 400h+技术参数

车身尺寸和容量	NX 260 创驰版	NX 260 创悦版	NX 260 创享版	NX 350h 创驰版	NX 350h 创悦版	NX 350h 创享版	NX 350h 创领版	NX 350h F SPORT	NX 400h+ 畅悦版	NX 400h+ 畅领版
车身全长(毫米)	4,660	4,660	4,660	4,660	4,660	4,660	4,660	4,660	4,660	4,660
车身全宽(毫米)	1,865	1,865	1,865	1,865	1,865	1,865	1,865	1,865	1,865	1,865
车身全高(毫米)	1,660	1,660	1,670	1,660	1,670	1,670	1,670	1,670	1,660	1,670
轴距(毫米)	2,690	2,690	2,690	2,690	2,690	2,690	2,690	2,690	2,690	2,690
最小转弯半径(车轮)(米)	5.8	5.8	5.8	5.8	5.8	5.8	5.8	5.8	5.8	5.8
整备质量(公斤)	1,640	1,640	1,640	1,760	1,760	1,760	1,820	1,820	1,940	1,940
油箱容积(升)	55	55	55	55	55	55	55	55	55	55
后备箱容积(升)	520	520	520	520	520	520	520	520	520	520
承载人数	5	5	5	5	5	5	5	5	5	5
发动机	NX 260 创驰版	NX 260 创悦版	NX 260 创享版	NX 350h 创驰版	NX 350h 创悦版	NX 350h 创享版	NX 350h 创领版	NX 350h F SPORT	NX 400h+ 畅悦版	NX 400h+ 畅领版
型号	A25A-FKS	A25A-FKS	A25A-FKS	A25B-FXS	A25B-FXS	A25B-FXS	A25B-FXS	A25B-FXS	A25B-FXS	A25B-FXS
类型	直喷D-4S、直列4缸DOHC* 16气门带VVT-i*和VVT-E*			直喷D-4S、直列4缸DOHC* 16气门带VVT-i*和VVT-E*				直喷D-4S、直列4缸DOHC* 16气门带VVT-i*和VVT-E*		
发动机启停系统	●	●	●	—	—	—	—	—	—	—
排气量(毫升)	2,487	2,487	2,487	2,487	2,487	2,487	2,487	2,487	2,487	2,487
压缩比	13:1	13:1	13:1	14:1	14:1	14:1	14:1	14:1	14:1	14:1
最大功率(千瓦/每分钟转数)	149/6,600	149/6,600	149/6,600	139/6,000	139/6,000	139/6,000	139/6,000	139/6,000	136/6,000	136/6,000
最大扭矩(牛·米/每分钟转数)	240/ 4,000-5,000	240/ 4,000-5,000	240/ 4,000-5,000	241/ 4,300-4,500	241/ 4,300-4,500	241/ 4,300-4,500	241/ 4,300-4,500	241/ 4,300-4,500	228/ 3,600-3,700	228/ 3,600-3,700
驱动电机	NX 260 创驰版	NX 260 创悦版	NX 260 创享版	NX 350h 创驰版	NX 350h 创悦版	NX 350h 创享版	NX 350h 创领版	NX 350h F SPORT	NX 400h+ 畅悦版	NX 400h+ 畅领版
电机类型	—	—	—	永磁同步电机	永磁同步电机	永磁同步电机	永磁同步电机	永磁同步电机	永磁同步电机	永磁同步电机
前电机	最大功率(千瓦)	—	—	134	134	134	134	134	134	134
	最大扭矩(牛·米)	—	—	—	270	270	270	270	270	270
后电机	最大功率(千瓦)	—	—	—	—	—	40	40	—	—
	最大扭矩(牛·米)	—	—	—	—	—	121	121	—	—
动力电池	NX 260 创驰版	NX 260 创悦版	NX 260 创享版	NX 350h 创驰版	NX 350h 创悦版	NX 350h 创享版	NX 350h 创领版	NX 350h F SPORT	NX 400h+ 畅悦版	NX 400h+ 畅领版
电池类型	—	—	—	三元锂离子 电池	三元锂离子 电池	三元锂离子 电池	三元锂离子 电池	三元锂离子 电池	三元锂离子 电池	三元锂离子 电池
电池容量**(千瓦时)	—	—	—	—	—	—	—	—	18.12(总容量)/ 16.0(额定容量)	18.12(总容量)/ 16.0(额定容量)
交流充电时间**(小时)	—	—	—	—	—	—	—	—	5	5
电池组空调冷却系统	—	—	—	—	—	—	—	—	●	●
电池组低温加热系统	—	—	—	—	—	—	—	—	●	●
综合性能	NX 260 创驰版	NX 260 创悦版	NX 260 创享版	NX 350h 创驰版	NX 350h 创悦版	NX 350h 创享版	NX 350h 创领版	NX 350h F SPORT	NX 400h+ 畅悦版	NX 400h+ 畅领版
系统综合功率(千瓦)	—	—	—	179	179	179	179	179	195	195
最高时速(公里/小时)	200	200	200	200	200	200	200	200	200	200
0到100公里/小时 加速时间(秒)	8.7	8.7	8.7	8.7	8.7	8.7	7.7	7.7	7.9	7.9
推荐燃油等级	91号或以上	91号或以上	91号或以上	95号或以上	95号或以上	95号或以上	95号或以上	95号或以上	95号或以上	95号或以上
综合油耗**(升/100公里)	6.84	6.84	6.98	5.13	5.13	5.26	5.85	5.85	14.2/5.21(馈电)	15.1/5.37(馈电)
WLTC综合工况 续航里程**(公里)	—	—	—	—	—	—	—	—	76	73
CLTC综合工况 纯电续航里程**(公里)	—	—	—	—	—	—	—	—	98	96
底盘和悬架	NX 260 创驰版	NX 260 创悦版	NX 260 创享版	NX 350h 创驰版	NX 350h 创悦版	NX 350h 创享版	NX 350h 创领版	NX 350h F SPORT	NX 400h+ 畅悦版	NX 400h+ 畅领版
驱动系统	前轮驱动	前轮驱动	前轮驱动	前轮驱动	前轮驱动	前轮驱动	全轮驱动	全轮驱动	前轮驱动	前轮驱动
变速系统	Direct Shift 8速 自动变速系统	Direct Shift 8速 自动变速系统	Direct Shift 8速 自动变速系统	电子无级变速 系统ECVT	电子无级变速 系统ECVT	电子无级变速 系统ECVT	电子无级变速 系统ECVT	电子无级变速 系统ECVT	电子无级变速 系统ECVT	电子无级变速 系统ECVT
悬架系统	前悬架	麦弗逊滑柱式悬架 带横向稳定杆		麦弗逊滑柱式悬架 带横向稳定杆			麦弗逊滑柱式悬架 带横向稳定杆			
	后悬架	多连杆式独立悬架 带横向稳定杆		多连杆式独立悬架 带横向稳定杆			多连杆式独立悬架 带横向稳定杆			
自适应可变 悬架系统AVS	—	—	—	—	—	—	—	●	—	—
电动助力转向系统EPS	●	●	●	●	●	●	●	●	●	●
轮胎尺寸	前	235/60R18	235/60R18	235/50R20	235/60R18	235/60R18	235/50R20	235/50R20	235/50R20	235/60R18
	后	235/60R18	235/60R18	235/50R20	235/60R18	235/60R18	235/50R20	235/50R20	235/50R20	235/60R18
泄气保用轮胎	●	●	●	●	●	●	●	●	●	●

\*注释: DOHC — 顶置双凸轮轴 VVT-i — 智能正时可变气门控制系统 VVT-E — 智能电动可变气门正时进气系统  
\*\* 电池容量 — 该数值为完全充电条件下的最大电池容量, 实际电池容量会受到使用环境及充放电次数等诸多因素影响, 请以实际电池容量为准。 充电时间 — 充电完成时间会受到诸多环境因素影响, 如外界温度、湿度、海拔以及剩余电量等, 请以实际充电时间为准。 综合油耗 — 该油耗为特定条件下测定所得, 具体油耗会由于使用环境、驾驶方法等有所变化。 纯电续航里程 — 实际续航里程会受到诸多因素影响, 如外界温度、湿度、海拔以及驾驶方式等, 请以实际续航里程为准。  
以下为NX 350h创领版车型尺寸, 其他车型尺寸及相关配置敬请参阅技术参数表详情。



此配置表适用于2023年4月生产后生产的车型(生产月起始时间与自然月的起始时间不相同), 详情请联络当地雷克萨斯中国经销商。本产品目录是根据印刷时的车辆信息编制, 仅限在中国大陆地区销售时供顾客参考。公路行驶图片仅供展示广告创意, 实际上路行驶时请遵循当地法律法规。本手册所示颜色仅供参考, 如因车型的车身/内饰颜色、配置、组件和规格等内容发生变化, 有可能导致实际车辆与本产品目录内容不符, 请以实际车辆为准。相关产品如有变化, 丰田汽车(中国)投资有限公司将会根据需要进行相应修改, 并另行通知雷克萨斯中国经销商, 详情请致电当地雷克萨斯中国经销商垂询, 未经丰田汽车(中国)投资有限公司书面许可, 任何单位和个人不得以任何形式复制本产品目录。

## 车身颜色



晶亮白色<sup>[1]</sup> (083)



超音速石英白色<sup>[2]</sup> (085)



超音速钛银色 (1J7)



超音速流光金属色<sup>[3]</sup> (1L1)



黑色 (212)



至臻黑色 (223)



烈焰红色 (3T2)



烈焰玛瑙色 (4Y1)



黛青云母色 (6X4)



蓝焰色<sup>[1]</sup> (8X1)



碧空蓝色 (8Y6)

[1] NX 350h F SPORT 专属车色 [2] 除NX 350h F SPORT 车型外 [3] 为选装外观色, 选装价格为人民币5,200元

## 轮毂配置

车型	NX 260 创驰版	NX 260 创悦版	NX 260 创享版	NX 350h 创驰版	NX 350h 创悦版	NX 350h 创享版	NX 350h 创领版	NX 350h F SPORT	NX 400h+ 畅悦版	NX 400h+ 畅领版
轮毂尺寸	18英寸 双色多辐轮毂	18英寸 双色多辐轮毂	20英寸 双色多辐轮毂	18英寸 双色多辐轮毂	18英寸 双色多辐轮毂	20英寸 双色多辐轮毂	20英寸 双色多辐轮毂	20英寸 全黑双五辐运动轮毂	18英寸 双色多辐轮毂	20英寸 银色多辐轮毂

## 轮毂样式



18英寸双色多辐轮毂



20英寸双色多辐轮毂



20英寸银色多辐轮毂



20英寸全黑双五辐运动轮毂

此配置表适用于2023年4月生产后生产的车型(生产月起始时间与自然月的起始时间不相同), 详情请联络当地雷克萨斯中国经销商。本产品目录是根据印刷时的车辆信息编制, 仅限在中国大陆地区销售时供顾客参考。公路行驶图片仅供展示广告创意, 实际上路行驶时请遵循当地法律法规。本手册所示颜色仅供参考, 如因车型的车身/内饰颜色、配置、组件和规格等内容发生变化, 有可能导致实际车辆与本产品目录内容不符, 请以实际车辆为准。相关产品如有变化, 丰田汽车(中国)投资有限公司将会根据需要进行相应修改, 并另行通知雷克萨斯中国经销商, 详情请致电当地雷克萨斯中国经销商垂询, 未经丰田汽车(中国)投资有限公司书面许可, 任何单位和个人不得以任何形式复制本产品目录。括号中数字及字母组合为颜色色号。

## 内饰颜色及材质\*

NX 260 创驰版、NX 350h 创驰版 L-Fineskin 超纤维物\*\* 颜色及搭配



黑色 (22)



暗玫瑰红色 (32)

NX 260 创悦版、NX 260 创享版、NX 350h 创悦版、NX 350h 创享版、NX 400h+ 畅悦版 环保仿真皮革\*\* 颜色及搭配

NX 350h 创领版、NX 400h+ 畅领版 真皮\*\* 颜色及搭配



曜夜黑白双色 (00/01/02)



黑色 (20/21/22)



暗玫瑰红色 (30/31/32)



秋山栗色 (40/41/42)

NX 350h F SPORT 版 真皮\*\* 颜色及搭配



暗影月光白双色 (03)



黑色 (23)



闪焰红黑双色 (33)

\*仅作为内饰颜色及材质分布示意，具体内饰颜色、材质分布及装备请以实车为准。

\*\*座椅材质一仅指座椅与乘客人体接触的主要部分的材料。

本手册所示颜色仅供参考，与实际情况有所差别。具体颜色请以实车为准。括号中数字为颜色色号。  
本配色适用于2023年4月生产后生产的车型（生产月起始时间与自然月的起始时间不相同），详情请联络当地雷克萨斯中国经销商。

## 内饰饰板材质\*

NX 260 创驰版、NX 260 创悦版、NX 350h 创驰版、NX 350h 创悦版、NX 400h+ 畅悦版 饰板



流星点阵饰板

NX 260 创享版、NX 350h 创享版、NX 400h+ 畅领版 饰板



黑晶多维饰板

NX 350h 创领版 饰板



墨染雅致栲木饰板

NX 350h F SPORT 版 饰板



乌刃铝饰板

\*仅作为内饰颜色及材质分布示意，具体内饰颜色、材质分布及装备请以实车为准。

LEXUS雷克萨斯顾客服务中心  
800-810-2772 (固话拨打, 免费)  
400-810-2772 (手机拨打, 只需付市话费)  
[www.lexus.com.cn](http://www.lexus.com.cn)

\*也可通过雷克萨斯中国官网及雷克萨斯中国官方微信在线咨询。



雷克萨斯中国官方网站



雷克萨斯中国官方微信



雷克萨斯中国官方微博

本手册所示颜色仅供参考，与实际情况有所差别。具体颜色请以实车为准。  
本配色适用于2023年4月生产后生产的车型（生产月起始时间与自然月的起始时间不相同），详情请联络当地雷克萨斯中国经销商。



| 領未见·探非凡

点击下方图标链接, 探享更多线上信息



在线选配



线上赏车



查询经销商



预约试驾