



bZ4X

bZ4X

广汽丰田 bZ4X
一秒惊艳 长久安心



本页广告车型为bZ4X X-MODE四驱Ultra。
本页配置并非所有车型配置，详细内容请参考车型规格配置表。

e-TNGA

Toyota New Global Architecture

丰巢概念

采用基于e-TNGA理念的BEV专属平台，通过低重心、高刚性的架构，实现非凡的驾驶体验。



低重心

- 将薄型大容量电池包平放于底盘之下。
- 采用电机、传动桥、逆变器一体化的电动驱动桥。
- 搭载充电与电力分配两大功能合二为一的电源供给总成。



高刚性

- 车身结构的主要骨架部位采用热冲压材料、高强度钢板。
- 提升电池组及其周边部位、BEV总成及散热器搭载部位、前后悬架周围等各部位的刚性。

广汽丰田首款e-TNGA纯电中型SUV

bZ4X以“ACTIVITY HUB”为设计理念，不仅是移动工具，更创造了与同乘人员相处的快乐时光与舒适空间，给人带来怦然心动的体验。

广汽丰田 bZ4X
一秒惊艳 长久安心



本页广告车型为bZ4X X-MODE四驱Pro，长续航Pro，
本页配置并非所有车型配置，详细内容请参考车型规格配置表。



立体斜面尾部造型



动感几何车身轮廓



20英寸铝合金轮毂(切削)



多眼式LED前大灯(远近光一体)

让你注目
更引人瞩目



锤形鲨鱼式前脸



LED光剑式尾灯

广汽丰田 bZ4X

本页广告车型为bZ4X X-MODE四驱Ultra、X-MODE四驱Pro。
本页配置并非所有车型配备，详细内容请参考车型规格配置表。



智享座舱



织物仪表台



旋钮式电子换挡



智能无线充电系统



灵活实用的行李厢空间



坐享宽适前/后排空间

细节不止
处处妙不可言

请遵守交通法规，系好安全带，此为广告创意，非实车画面，具体以实际车型为准。

广汽丰田 bZ4X

以上屏幕显示信息仅供参考，具体以实车为准。本页广告车型为bZ4X X-MODE四驱Pro，本页配置并非所有车型配备，详细内容请参考车型规格配置表。

随心所行
山川原野皆通途

广告车型为bZ4X X-MODE四驱Ultra。



X-MODE四驱越野辅助模式

融合了斯巴鲁与丰田的技术，开发出BEV专用新型越野模式。具备SNOW/DIRT（雪地/土地）与D.SNOW/MUD（深雪地/泥地）两种模式，优化了驱动力特性和制动控制，提升恶劣路况下车辆的通过性，带来独特的驾驶乐趣。

SNOW/DIRT（雪地/土地）



积雪路面



凹凸路面

D.SNOW/MUD（深雪地/泥地）



深雪路面



沙砾路面/泥泞路面



Grip-Control智能蠕行模式

为保持恶劣路况下的抓地性能，开发了能维持一定速度（2-10km/h）的智能蠕行模式，作为X-MODE四驱越野辅助模式的附加功能。除进行陡坡缓降控制外，更可辅助进行平坦/上坡路段的踏板操作，使驾驶者能更好地将精力放在控制方向上。

MODE

广汽丰田 bZ4X

本页广告车型为bZ4X X-MODE四驱Ultra。X-MODE四驱Pro。本页配置并非所有车型配备，详细内容请参考车型规格配置表。

e-Axle超级驱动

采用电机、传动桥、逆变器一体化的电动驱动桥，具备低损耗、低噪音、小型化、轻量化等优点，输出功率高，更享有优异的直行稳定性。



每一次的驰骋 都是不一样的心动



EV专属悬架系统

与斯巴鲁合作，从零开始全新开发的悬架系统，力求凸显电动专属优势，展现EV平台的先锋性能。前悬架采用麦弗逊式独立悬架，后悬架采用双叉臂式独立悬架，充分发挥了e-TNGA的特性，实现出色的驾乘感受。



制动系统

采用按需增压式AHB-G电子控制制动系统，独立控制前后油压，具备能量回收制动系统，有助于降低EV耗电量及延长续航里程；优化了制动效果和刚性之间的平衡，实现了易于控制的制动性能，具备良好的制动感（操控性、支撑性、响应性）。

广汽丰田 bZ4X

本页广告车型为bZ4X X-MODE四驱Ultra、X-MODE四驱Pro，
本页配置并非所有车型配备，详细内容请参考车型规格配置表。



让视界有所不同
抵达心中的向往



7英寸机舱层叠式仪表盘

减少驾驶者视线的移动，打造令人注意力更加集中的座舱环境。



驾驶视点优化布局

采用以驾驶者为中心的布局，视觉动线更加自然，直观且易于操作。

广汽丰田 bZ4X

以上屏幕显示信息仅供参考，具体以实车为准。本页广告车型为bZ4X X-MODE四驱Pro、长续航Pro。本页配置并非所有车型配备，详细内容请参考车型规格配置表。

与阳光同行 看见别样的蔚蓝



高效太阳能充电穹顶

搭载丰田第二代太阳能充电系统，利用太阳能车顶进行蓄能，并向驱动用蓄电池和12V电池系统供电，一年发电量可供车辆行驶约1750km*。

*数据来源于丰田内部测定值，实际使用受自然环境等客观因素存在变化，具体以实际为准。



高保持率BEV蓄电池

通过HEV研发的技术，从材料、电池组构造、控制系统等各方面减缓电池老化。为了让驾乘者能够长时间、安心乘用车辆，强化对电池故障的预防，并导入新技术，采用可及时检测故障的多重监视系统，确保安心安全。蓄电池下方安装有碰撞吸能部件，在与路面发生碰撞时以保护蓄电池。



充电系统

具备普通充电与快速充电两个接口，支持高功率快速充电器（充电桩）。降低了充电连接器接点处的接触电阻，并采用大直径导线，抑制了发热。通过DCDC转换器、充电综合ECU等周围部件实现单元化、小型和轻量化，更有助于实现出色的续航里程。

广汽丰田 bZ4X

本页广告车型为bZ4X X-MODE四驱Ultra、X-MODE四驱Pro。本页配置并非所有车型配备，详细内容请参考车型规格配置表。



体验科技
舒享美好出行

12.3英寸智能多媒体导航系统(带面容识别功能)

配备智能在线导航、在线影音娱乐、自然语音控制车辆等功能。可采用面容识别功能调用个人多媒体和车辆设定。



数字钥匙

通过手机APP进行锁车、解锁、启动等系统操作,实现无钥匙进入等便捷功能。



左右双区独立全自动空调

搭载nanoe™(纳诺怡)空气净化系统、CN95级空调滤清器等功能,为驾乘者提供舒适的享受。

广汽丰田 bZ4X

以上屏显示信息仅供示意,具体以实车为准。本页广告车型为bZ4X X-MODE四驱Pro,本页配置并非所有车型配备,详细内容请参考车型规格配置表。

在从容与安心中 看见更美的风景



智能泊车助手

bZ4X搭载了Toyota Teammate Advanced Park智能泊车助手，为驾驶者安心顺畅地泊车提供辅助。通过屏幕显示、语音和蜂鸣声进行操作引导，辅助驾驶者在屏幕上显示的目标位置进行泊车。同时，配备远程功能，通过操作手机APP*，远程控制车辆出库。

*关于远程遥控泊车功能的适配手机机型以及相关操作事项，请参考广汽丰田bZ APP或者咨询客服热线4008308888

Toyota Safety Sense智行安全 (丰田规避碰撞辅助套装)

bZ4X搭载全新升级的Toyota Safety Sense智行安全 (丰田规避碰撞辅助套装)，通过扩大毫米波雷达及单目摄像头的检测范围，在升级原有功能的同时，新增PDA预判式主动驾驶辅助系统、EDSS紧急驾驶停止系统及RSA道路标识识别辅助系统。进一步防止事故发生、减少交通事故伤亡，减轻驾驶者的负担。



Toyota Safety Sense智行安全
(丰田规避碰撞辅助套装)



LDA
车道偏离警示系统

PCS
预碰撞安全系统
(带前方行人识别)

PDA
预判式主动驾驶辅助系统

EDSS
紧急驾驶停止系统

RSA
道路标识识别辅助系统

LTA
智能车道循迹系统

AHB
远光灯自动控制系统

DRCC
动态雷达巡航控制系统
(带全速域跟车功能)

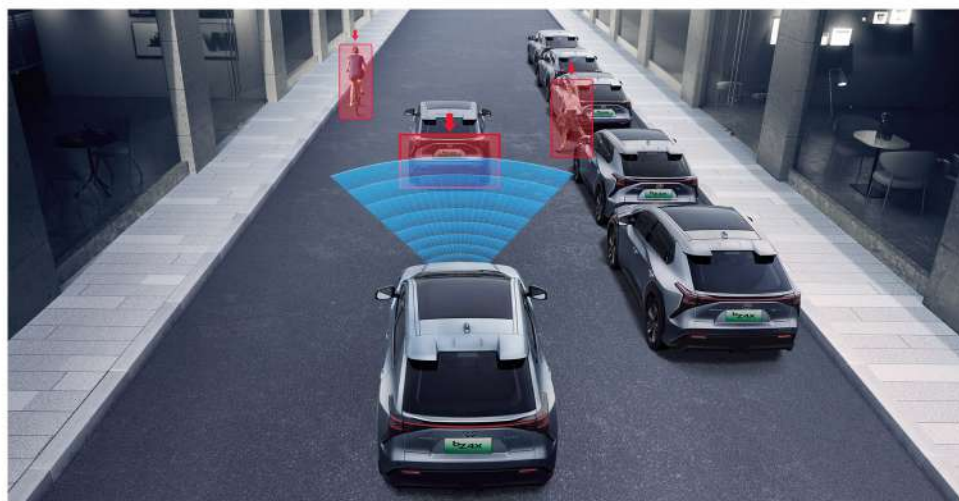
广汽丰田 bZ4X

本页广告车型为bZ4X X-MODE四驱Pro，
本类配置并非所有车型配备，详情请参考车型配置表。

*该系统在极端个别场景下使用会有限制，详细内容请参阅用户手册。



Toyota Safety Sense 智行安全 (丰田规避碰撞辅助套装)



PCS 预碰撞安全系统 (带前方行人识别)

通过毫米波雷达和单目摄像头检测前方车辆、行人(昼夜)、自行车骑行者(昼夜)或摩托车(白天),并通过警报器和多功能信息显示屏告知碰撞的可能性。踏下制动踏板时启动预碰撞制动辅助,如果没有踏下制动踏板,将自动启动预碰撞制动,有效防止碰撞或减轻损害。

当系统判定与行人、自行车骑行者、摩托车或车辆发生碰撞的可能性很高,并且在自车道内有足够的空间避开,驾驶员操作方向盘避让时,该系统将提供转向辅助,以确保车辆的稳定性并辅助抑制车道偏离。当系统判定自车道内无足够空间避开,或者避开的前方有物体时,此功能将不发生作用。

在十字路口左转,对向有车辆直行时,或者在十字路口左/右转,人行横道有行人穿越时,通过毫米波雷达和单目摄像头进行识别,并且通过警报器以及多功能信息显示屏告知碰撞的可能性,启动预碰撞制动,辅助驾驶员有效避免碰撞或减轻伤害。

当检测对象为行人、自行车骑行者时,系统会在自车车速约5~80km/h的区间内运行;当检测对象为车辆、摩托车时,系统会在自车车速约5km/h以上时运行,以规避碰撞或减少驾驶员伤害。

- 本系统可能因道路情况、车辆情况、天气状况以及驾驶员操作情况等原因无法使用,另外,即使无碰撞的可能性,系统也会存在动作的可能,详细内容请参阅用户手册。
- 预碰撞安全只是驾驶辅助功能,请勿过分依赖本功能,务必履行驾驶员职责。
- 因应检测对象的差异,预碰撞警告、预碰撞制动辅助、预碰撞制动具有不同的运行速度限制,详细内容请参阅用户手册,数据来源于丰田内部测定值。



DRCC 动态雷达巡航控制系统 (带全速域跟车功能)

通过毫米波雷达和单目摄像头识别前方车辆,保持与车速相对应的跟车距离辅助跟车行驶。当前方车辆停止时自身车辆也会停止,并保持停止状态;当前方车辆起步时,由驾驶员操控起步并再次进行跟车行驶。在高速公路等驾驶场合,减少驾驶员的驾驶负担。

此外,弯道速度控制功能在启用动态雷达巡航控制系统行驶过程中,如果系统判定有必要,将在转向开始时进行速度控制,同时显示屏会显示系统正在运行。

- 跟车距离控制有一定适用范围,请不要过分依赖系统,注重安全驾驶。
- 请依据道路限速、道路状况、路面环境、天气情况等因素对设定速度进行相应设定,驾驶员需要对设定速度进行确认。
- 本系统可能因为道路状况、车辆状态、天气情况等原因出现无法使用的情况。
- 请在高速公路或汽车专用道路上使用,详细内容请参阅用户手册。



LTA 智能车道循迹系统

为保持车辆在车道中央行驶,提供部分转向支持。在堵车等情况下,当道路白线(黄线)不好辨认或无法辨认时,追随先行车辆,提供必要的转向支持。在车辆即将越线时,发出蜂鸣警报并且在显示屏上提示,辅助部分转向操作。Toyota Safety Sense 智行安全(丰田规避碰撞辅助套装)在原基础上对智能车道辅助系统进行升级,通过对深度神经网络系统的升级,增加对路沿石、墙壁、防护栏等的识别。

- 请在高速公路或汽车专用道路上使用。
- 在车道保持支援功能为追随先行车辆提供辅助时,若先行车辆靠右或靠左行驶,或者变更车道时,有可能使自车追随先行车辆的位置而导致偏向行驶,偏离车道。若先行车行驶不稳时,可能会导致自车也行驶不稳、偏离车道。

注:

- LDA 车道偏离警示系统/LTA 智能车道循迹系统并非自动驾驶设备或可减少驾驶员对前方注意的设备,驾驶员应保持注意周边情况,通过转向操作对前进路线进行调整,安全驾驶。请勿双手离开方向盘,转向操作是驾驶员自身责任。
- 在未使用DRCC的情况下,车道保持支援功能不可使用,车道偏离警示功能,车道偏离预防功能可以正常使用。
- 在以下的情况中,车道保持支援功能、车道偏离警示功能、车道偏离预防功能可能无法正常使用,请驾驶员尽量避免使用(在行驶路侧有可能被判为车线的物件时(护栏、反光锥等),在分流或合流区域驾驶时,急转弯时、雨、雪、雾等难以看清车线时)。



LDA 车道偏离警示系统

当系统运行时,多功能信息显示屏内的指示灯会亮起,且系统状态会显示在多功能信息显示屏上。

车道偏离警示功能:当系统判断车辆有可能偏离当前车道或道路时,其会点亮多功能信息显示屏中的指示灯,振动方向盘或鸣响蜂鸣器,以通知驾驶员潜在的车道偏离,并提示驾驶员修正车辆路径。

车道偏离预防功能:当系统判断车辆有可能偏离当前车道或道路时,除了启用车道偏离警示功能外,还会施加转向力,以协助驾驶员避免车道偏离。

- 如果系统判定驾驶员为了躲避障碍物(行人、车辆、自行车骑行者、摩托车等)而越线,则即使车辆已经越线,也会限制启用“车道偏离警示功能”和/或“车道偏离预防功能”。
- 系统现在可识别电线杆、路沿石、护栏、墙壁、连续的柱状物体等。当识别目标为非三维道路边缘(草地、泥土等)且速度约高于50km/h时开始工作。

- 例如以下的情况,因无法满足系统的工作条件,车道保持支援功能、车道偏离警示功能、车道偏离预防功能有可能关闭(看不到车道线、检测到驾驶员有追加驾驶操作(转向、刹车、踩油门等操作)等),在无法清楚辨别行走路线的边界时,或者在非直线的情况下车道偏离警示功能、车道偏离预防功能有可能无法正常使用。
- 当系统判断驾驶员脱离方向盘驾驶时,车道偏离预防功能将会停止。
- 为了确认系统功能而故意偏离车道驾驶是非常危险的行为,请勿尝试。

广汽丰田 bZ4X

本页广告车型为bZ4X X-MODE四驱Ultra。

*该系统在极端个别场景下使用会有限制,详细内容请参阅用户手册。

本页配置并非所有车型配备,详细内容请参考车型规格配置表。



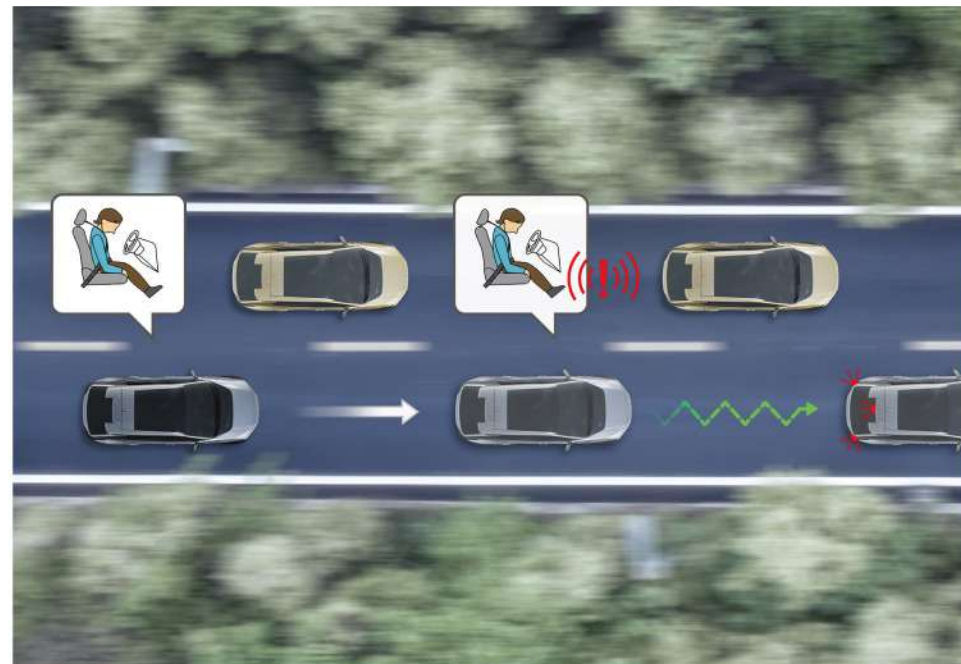
Toyota Safety Sense 智行安全
(丰田规避碰撞辅助套装)



PDA 预判式主动驾驶辅助系统

系统发现可检测对象时，主动驾驶辅助会操作制动器和方向盘，以防止车辆过于靠近对象。

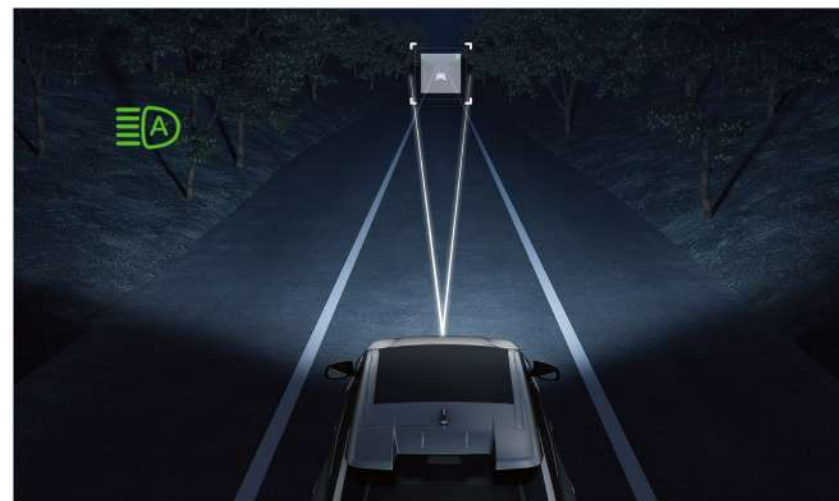
- 可检测对象为行人、车辆、自行车、摩托车等。
- 障碍物预测辅助功能可以在早期检测障碍物的风险，并在不太接近障碍物的情况下辅助驾驶，以降低风险。
- 在接近弯道或前方有车等必须减速的情况下，松开加速踏板即可平稳减速；松开加速踏板情况下，当车辆检测到前方车辆或加塞车辆时，启用减速辅助。当系统判断仅电动机制动不能充分减速时，利用常规制动和/或再生制动来辅助平稳减速，以便保持较远的跟车距离。
- 当速度保持在高于适当速度区间，接近弯道或转弯时，由驾驶员松开加速踏板后启用减速辅助，该功能利用常规制动和/或再生制动来辅助平稳减速，以便以适当的速度转弯。
- 主动驾驶辅助工作后，如果想要保持或加快车速，则需踩下加速踏板。



EDSS 紧急驾驶停止系统

此系统在LTA智能车道循迹系统启用期间工作，当检测到驾驶员的状态不佳时，启动警告，如果驾驶员没有恢复驾驶，则在车道内停车，并向相邻车道提供紧急指示。

- 如果驾驶员在一定时间内未操作方向盘、加速踏板或制动踏板，则系统判断驾驶员状态不佳。



AHB 远光灯自动控制系统

可自动切换远光灯和近光灯，帮助驾驶者在夜间驾驶时尽快发现其他车辆，减少手动操作的繁累，防止驾驶者遗忘操作。



RSA 道路标识识别辅助系统

可辅助识别前方已注册的道路标识，并将其显示在仪表上，更可激活通知，以防止驾驶者的违规行为，如超速等。驾驶者可以启用/停用RSA的设置，以及决定是否与显示屏结合使用。

如果车辆出现超速，或忽视“禁止进入”的交通标志，RSA会在仪表上高亮显示或闪烁“显示的交通标志”并发出哔哔声来启用通知，驾驶者可以启用/停用RSA的设置，以及决定是否与哔哔声结合使用。

驾驶者在进行加速期间，此功能辅助驾驶者防止超过道路限速。当达到驾驶者所设定的车速时，系统可对限速器进行调节。通过系统检测到的限速标志时，标志上的限速可用于更新限速器所设定的车速。

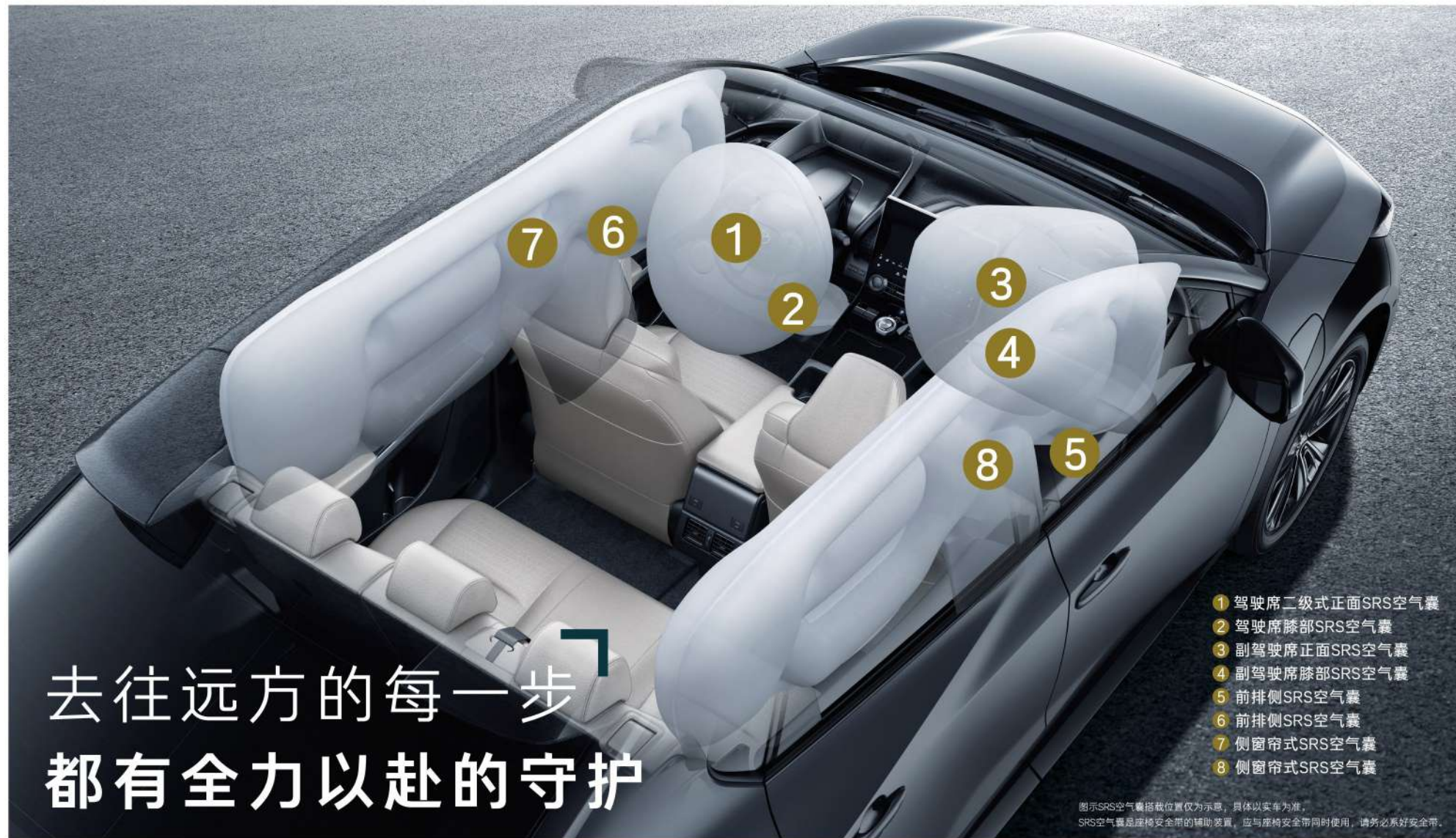
- RSA用于辅助驾驶者驾驶，驾驶者对安全驾驶负有主要责任。
- 如果挡风玻璃脏污，车辆周围的交通情况恶劣等，RSA可能无法识别已注册的交通标志。该情况，驾驶者需要亲自检查交通标志。
- 当限速标志与驾驶者的设定车速有差异时，多功能信息显示屏上会显示“▲”或“▼”，驾驶者可通过按住“+”或“-”按钮来更新其所设定的速度（限速标志数值高于驾驶者的“设定车速”时显示“▲”，在低于时显示“▼”）。

广汽丰田 bZ4X

本页广告车型为bZ4X X-MODE四驱Ultra。

*该系统在极端个别场景下使用会有限制，详细内容请参阅用户手册。

本页配置并非所有车型配备，详细内容请参考车型规格配置表。



去往远方的每一步
都有全力以赴的守护

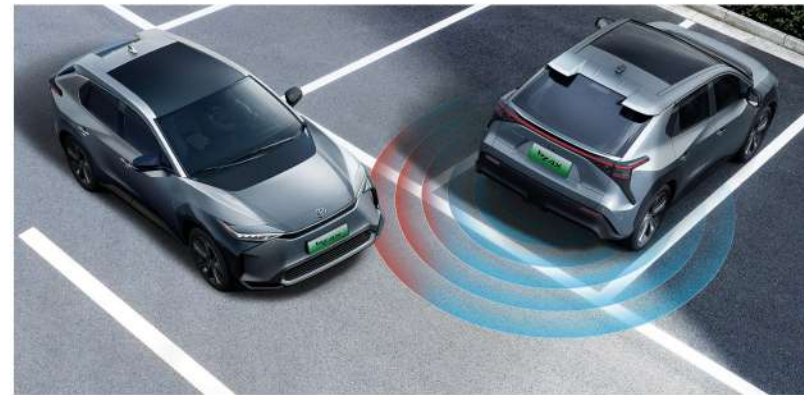
- 1 驾驶席二级式正面SRS安全气囊
- 2 驾驶席膝部SRS安全气囊
- 3 副驾驶席正面SRS安全气囊
- 4 副驾驶席膝部SRS安全气囊
- 5 前排侧SRS安全气囊
- 6 前排侧SRS安全气囊
- 7 侧窗帘式SRS安全气囊
- 8 侧窗帘式SRS安全气囊

图示SRS安全气囊搭载位置仅为示意，具体以实车为准。
SRS安全气囊是座椅安全带的辅助装置，应与座椅安全带同时使用，请务必系好安全带。

8SRS安全气囊
全系标配8SRS安全气囊，起到辅助减轻撞击的作用，给驾乘者带来全方位被动安全保障。



PVM全景监控系统
全景监视器系统可合成摄像头影像，并显示从自车上方观察的影像，辅助低速行驶。操作简单，可与PCS预碰撞安全系统、PKSB驻车辅助制动功能协同显示，让驾驶者对车辆周围实时情况了然于心。



RCTA倒车侧后方盲点警示系统
车辆倒车时，依靠雷达检测左右侧后方是否有车辆靠近，并可通过后视镜上的指示灯与蜂鸣器提醒驾驶者注意。当系统检测到存在碰撞的危险时则自动刹车，减轻和靠近车辆的冲击损害。



BSM并线盲点监测系统(带开门警报)
通过BSM传感器检测车侧盲点区域内的车辆，并通过车外后视镜内的指示灯提醒驾驶者注意。更配备有丰田首次采用的SEA车门误开预警系统，可有效避免敞开的车门或下车的乘员与从后方接近的车辆发生碰撞并减轻伤害。



PKSB驻车辅助制动功能
通过传感器检测自车周围的障碍物、后方接近车辆、后方行人及静止物体等，当系统检测到存在碰撞的危险时，执行驱动力控制和制动控制，避免发生碰撞并减轻冲击损害。

广汽丰田 bZ4X
以上屏幕显示信息仅供参考，具体以实车为准。本页广告车型为bZ4X X-MODE四驱Ultra、X-MODE四驱Pro。本页配置并非所有车型配备，详细内容请参考车型规格配置表。

以超越期待的体验 回馈每一份信赖

广汽丰田bZ4X，将在广汽丰田e-TNGA架构下的全新新能源专属工厂制造。作为全新品质工厂，传承丰田高QDR基因，打造“零缺陷率”品控标准。
全国多家经销店、新能源空间及销售体验中心，在“看车、买车、用车”三大购车环节中，为您提供高效、便捷、透明、安心的优质体验。



在线选配



定制你的bZ4X



随时查看订单状态



广汽丰田 bZ4X

本页广告车型为bZ4X 长续航Pro。
本页配置并非所有车型配备，详细内容请参考车型规格配置表。

画面为广汽丰田bZ4X微信小程序相关页面，仅为示意，后续将推出专属APP，敬请期待。

丰云悦享 丰田智行互联 Toyota Connect

基于丰田智行互联，全系导入DCM(数据通信模块)，为您在紧急情况下及时提供援助，第一时间为您保驾护航。您可以对车辆进行车况查询及远程控制，车辆情况随时一手掌握。“Just in Time”时刻在线与世界互联，更加丰富多样的驾乘体验，为您带来愉悦享受的出行生活。
24小时365天“Just in Time”服务，仅适用于紧急救援/道路救援、被盗追踪。



“你好小悦”智能助手
(智能语音交互系统)



悦享服务
(停车、充电、售后预约)



APP疏忽提醒/
远程控制



车况查询
(续航里程、剩余电量等)



SOS
紧急救援、道路救援
(带SRS安全气囊联动)



防盗提醒、被盗追踪、
远程限制启动



EV智能充电管理



OTA远程升级



“你好小悦”智能助手(智能语音交互系统)

自然语音控制车辆的车窗、天窗、空调、导航、音乐、蓝牙电话等功能(部分车型支持该功能)。



悦享服务(停车、充电、售后预约)

通过手机APP随时查询停车场车位空闲情况，收费标准等动态信息，导航前往目标停车场，查看已停时长，无感支付停车费。



APP疏忽提醒/远程控制

如遇车门未锁/车窗未关等疏忽，可实现APP消息通知及推送。也可通过APP实现远程锁定/解锁车门，开启/关闭双闪，开启/关闭车内空调(含座椅通风加热控制)，还可远程通过打开灯光或声音进行寻车。



车况查询(续航里程、剩余电量等)

方便您随时随地查看包括剩余电量、可行驶里程、车辆状态等信息。



紧急救援、道路救援(带SRS安全气囊联动)

当您遇到紧急情况,只需按下车内救援(SOS)按钮,呼叫中心将与您确认车辆位置,并为您联系相关机构,及时开展救援工作。(带SRS安全气囊联动)



防盗提醒、被盗追踪、远程限制启动

当用户发现车辆被盗时,可即刻联系呼叫中心,呼叫中心会根据申请,与当地公安部门紧密配合,马上对被盗车辆进行定位,还可远程限制被盗车辆的二次启动,帮助用户追回被盗车辆。



EV智能充电管理

您可以自主设定开始充电的时间,到设定时间后,车辆开始充电。



OTA远程升级

手机APP通知进行OTA预约,实现DCM及TSS的升级服务。

以上屏幕显示信息仅为示意,具体以实车为准。
手机界面中的数据仅为广告示意,具体续航里程以及各项数据会因使用环境,驾驶习惯等不同而有所变化。

广汽丰田 bZ4X

本页广告车型为bZ4X X-MODE四驱Pro,长续航Pro。
本页配置并非所有车型配备,详细内容请参考车型规格配置表。

一秒惊艳 长久安心
广汽丰田 bZ4X



广汽丰田 bZ4X

本页广告车型为bZ4X 长续航Pro。
本页配置并非所有车型配备，详细内容请参考车型规格配置表。

车外观色

单色车色



浩瀚黑

远山灰

暮光金

皎月银

粹雪白

星云红

双色车色



远山灰黑双色

暮光金黑双色

皎月银黑双色

粹雪白黑双色

星云红黑双色

车内饰色



轻奢灰(高级真皮+合成皮座椅)



格调红(高级真皮+合成皮座椅)



炫酷黑(高级织物+合成皮座椅)

整车尺寸



轮毂样式



18英寸铝合金轮毂
(带空气动力学轮毂罩)



20英寸铝合金轮毂(切削)

本页配置并非所有车型配备, 详细内容请参考车型规格配置表。

选装包

豪华座舱套装



真皮方向盘(带加热功能)



高级真皮+合成皮座椅



驾驶席8向电动调节
驾驶席2向电动腰靠



副驾驶席4向电动调节



前排座椅加热功能



前排座椅通风功能

智能领航套装



12.3英寸智能多媒体导航系统(带面容识别功能)



泊车辅助制动功能(静止物)



PVM全景监控系统

智能泊车套装



智能泊车助手



PVM全景监控系统
(高清数字摄像头)



BSM并线盲点检测系统
(带开门警报)



驾驶席座椅记忆及
智能进出功能



RCTA倒车前后方
盲点警示系统



电动折叠后视镜(带转向灯、
加热、自动折叠、记忆、倒车联动功能)



无钥匙进入(5门)



JBL高级环绕式音响系统(带9扬声器)



数字钥匙



高效太阳能充电穹顶



智能防夹电动尾门



ETC车载装置

bZ4X 规格配置表					
车型等级	Elite	长续航Elite	长续航Pro	X-MODE四驱Pro	X-MODE四驱Ultra
■ 基本参数					
长×宽×高(mm)			4690 x 1860 x 1650		
轴距(mm)			2850		
前/后轮距(mm)			前:1600 后:1610		
最小转弯半径(m)			5.6		
整备质量(kg)	1865	1865	1905	2000	2035
空气阻力系数	0.29		0.28		0.30
■ 动力系统					
动力电池类型		三元锂离子电池			
动力电池系统总电量(kWh)	50.3		66.7		500
CLTC续航里程(km)	400	615	615	560	500
CLTC百公里耗电量(kWh/100km)	12.3	11.6	11.6	13.1	14.7
交流慢充时间*2	约4.9h(30%-100%电量)			约7h(30%-100%电量)	
直流快充时间*2	约30min(30%-80%电量)			约50min(30%-80%电量)	
电机类型		永磁同步电机			
电动机最大功率(kW)	150	150	150	前:80 后:80	前:80 后:80
电动机最大扭矩(N·m)	266.3	266.3	266.3	前:168.5 后:168.5	前:168.5 后:168.5
0-50km/h加速(s)		3.8			3.4
最高车速(km/h)			160		
■ 悬架/制动方式					
前/后悬架系统		前:麦弗逊式独立悬架 后:双叉臂式独立悬架			
转向系统		EPS电子助力转向系统			
前/后制动系统		前:通风盘式碟刹 后:通风盘式碟刹			
■ 四驱系统					
驱动方式		前置前驱			全时四驱
X-MODE四驱越野辅助模式	-				
■ 外观					
固定式全景天窗(带遮阳帘)	-	-			
车顶行李架	-	-			
鲨鱼鳍天线					
铝合金轮毂	●18英寸	●18英寸(带空气动力学轮毂罩)	●18英寸(带空气动力学轮毂罩)	●18英寸(带空气动力学轮毂罩)	●20英寸(切削)
轮胎尺寸	235/60R18	235/60R18	235/60R18	235/60R18	235/60R18
电动折翼外后视镜(带转向灯、加热功能)	●	●	●	●	●(带自动折叠、记忆、倒车联动功能)
加热式雨刮器(可调时区)	●	●	●雨量感应式	●雨量感应式	●雨量感应式
前挡风玻璃(带加热功能)	●	●	●	●	●
前门防撞梁	●	●	●	●	●
侧气囊	-	-	-	-	●银色饰条
侧窗玻璃装饰条	-	-	-	-	●
车顶扰流板	-	-	-	-	●
■ 灯光					
矩阵式LED前大灯(远近光一体)	●	●	-	-	-
矩阵式LED前大灯(远近光一体)	●	●	-	-	-
光感式智能前大灯系统	●	●	●	●	●
LED日间行车灯	●	●	●	●	●
LED光剑式尾灯	●	●	●	●	●
前大灯水平调节	●	●	●自动	●自动	●自动
■ 内饰					
多功能方向盘(带上下、前后4向调节)	●	●	-	-	-
真皮方向盘	●	●	●	●	●
换挡式电子换挡	●	●	●带加热功能	●带加热功能	●带加热功能
7英寸触控屏仪表盘	●	●	●	●	●
自动防眩目后视镜	●	●	●	●	●
皮质包裹内门扶手	●	●	●	●	●
车内氛围灯	●	●	●	●	●
前排LED阅读灯	●	●	●	●	●
前排化妆镜带LED照明	●	●	●	●	●
真皮座椅	●	●	●	●	●
■ 座椅					
高级织物+合成皮座椅	●	●	-	-	-
高级真皮+合成皮座椅	-	-	-	-	-
驾驶员6向手动调节,副驾驶4向手动调节	-	-	-	-	-
驾驶员8向电动调节,副驾驶4向电动调节	-	-	-	-	-
驾驶员2向电动腰靠	-	-	-	-	-
驾驶员座椅记忆及智能进出功能	-	-	-	-	-
前排座椅加热功能	-	-	-	-	-
前排座椅通风功能	-	-	-	-	-
后排座椅4/6分折(带角度调节)	●	●	●	●	●
后排中央扶手及杯架	●	●	●	●	●
■ 第三代 Toyota Safety Sense 智行安全(丰田凌渡提供辅助功能)					
PCS预碰撞安全系统(带前方行人识别)	●	●	●	●	●
DRCC动态雷达巡航控制系统(带全速域跟车功能)	●	●	●	●	●
LDA车道偏离警示系统	●	●	●	●	●
LTA智能车道保持系统	●	●	●	●	●
AHB远光灯自动控制	●	●	●	●	●
RSA道路标识识别辅助系统	●	●	●	●	●
EDSS紧急制动系统	●	●	●	●	●
PDA预判式主动驾驶辅助系统	●	●	●	●	●
■ 安全					
AEB预碰撞制动系统(带EBD电子制动力分配系统)	●	●	●	●	●
VSC车身稳定控制系统	●	●	●	●	●
Grip-Control智能行驶模式	-	-	-	-	-
HAC坡路起步辅助控制系统	●	●	●	●	●
DAC下坡辅助控制系统	-	-	-	-	-
TPMS胎压监测系统(带数值显示)	●	●	●	●	●
泊车辅助功能	●	●	●	●	●
BSM盲区监测	●	●	●	●	●
PVM全景监控系统	●	●	●	●	●
BSM并线盲点监测系统(带开门提醒功能)	-	-	-	-	-
RCTA侧后方盲点监测系统	-	-	-	-	-
驾驶员二级式正面安全气囊	●	●	●	●	●
副驾驶正面安全气囊	●	●	●	●	●
驾驶员膝部SRS安全气囊	●	●	●	●	●
副驾驶膝部SRS安全气囊	●	●	●	●	●
副驾驶员膝部SRS安全气囊	●	●	●	●	●

bZ4X 规格配置表					
车型等级	Elite	长续航Elite	长续航Pro	X-MODE四驱Pro	X-MODE四驱Ultra
■ 安全					
前排侧SRS安全气囊	●	●	●	●	●
侧帘式SRS安全气囊	●	●	●	●	●
防盗锁止系统(带警报)	●	●	●	●	●
ISOFIX儿童座椅固定装置	●	●	●	●	●
轮胎修理包	●	●	●	●	●
丰田纯正儿童座椅	○A	○A	○A	○A	○A
■ 舒适·便捷					
EPB电子驻车制动系统(带Auto Hold自动驻车功能)	●	●	●	●	●
四门一键升降电动车窗(带防夹功能)	●	●	●	●	●
智能钥匙	-	-	-	-	●数字钥匙
遥控解锁/闭锁	-	-	●无钥匙进入(3门)	●无钥匙进入(3门)	●无钥匙进入(5门)
一键启动	●	●	●	●	●
行车自动落锁功能	●	●	●	●	●
左右双区独立全车自动空调	●	●	●	●	●
高效节能热泵	●	●	●	●	●
nanoe™纳诺怡™(一种纳米级的水微粒离子)	-	-	-	-	-
CN95级空调滤清器	●	●PM2.5对应	●PM2.5对应	●PM2.5对应	●PM2.5对应
空调后排出风口	●	●	●	●	●
后挡玻璃除雾功能	●	●	●	●	●
驾驶模式	●ECO+SNOW	●ECO+SNOW	●ECO+SNOW	●ECO+X-MODE四驱越野辅助模式	●ECO+X-MODE四驱越野辅助模式
智能泊车助手	-	-	-	-	-
智能防夹电动感应尾门	-	-	-	-	-
外部供电(220V/1500W)	-	-	-	-	-
随车充电桩(交流慢充)	-	-	-	-	-
■ 娱乐·互联					
8英寸触控娱乐系统	-	-	-	-	-
Hicar/Carplay/Carlife智能手机联动	-	-	-	-	-
12.3英寸智能多媒体导航系统(带语音识别功能)	-	-	-	-	-
智能无线充电系统	-	-	-	-	-
前后排双USB充电接口	●	●	●	●	●
高级音响系统	●6扬声器	●6扬声器	●6扬声器	●6扬声器	●JBL高级环绕式音响(带9扬声器)
■ 外观					
祥云白	-	-	-	-	-
远山白	-	-	-	-	-
浅瀚蓝	●	●	●	●	●
星云红	●	●	●	●	●
皎月银	-	-	-	-	-
暮光金	-	-	-	-	-
■ 颜色及双色					
单色	●	○	○	○	○
双色	-	-	-	-	-
■ 内饰					
炫焰黑	-	-	-	-	-
轻奢灰	-	-	-	-	-
格调红	-	-	-	-	-
■ 丰田悦享®·智能车联系统*5					
"你好小智"智能助手(智能语音交互系统)	-	-	-	-	-
自然语音控制车辆(车窗、空调、导航、音乐、蓝牙电话等)	-	-	-	-	-
智能在线导航	-	-	-	-	-
在线影音娱乐	-	-	-	-	-
智能车联生活服务	-	-	-	-	-
车主超级账号	-	-	-	-	-
面容ID识别系统	-	-	-	-	-
车家互联	-	-	-	-	-
OTA远程升级	-	-	-	-	-
紧急救援·道路救援(带SRS气囊联动)	-	-	-	-	-
充电桩预约	●	●	●	●	●
■ 丰田悦享®·智能手机交互*5					
远程控制(开关空调、车门上锁/解锁、尾门上锁/解锁、寻车等)	●	●	●	●	●
远程开启(座椅通风加热、方向盘加热)	○*4	○	○	○	○
悦享服务(停车、充电、售后预约)	●	●	●	●	●
车况查询(续航里程、剩余电量等)	●	●	●	●	●
防盗提醒·被盗追踪、远程解锁启动	●	●	●	●	●
APP紧急解锁(车门、车窗、大灯、双闪等)	●	●	●	●	●
数字钥匙(开关车门、无匙进入)*2	-	-	-	-	-
EV智能充电管理	●	●	●	●	●
■ 选装					
真皮方向盘加热功能	-	-	-	-	-
高级真皮+合成皮座椅	-	-	-	-	-
驾驶员6向电动调节,副驾驶4向电动调节	-	-	-	-	-
驾驶员2向电动腰靠	-	-	-	-	-
前排座椅加热功能	-	-	-	-	-
前排座椅通风功能	-	-	-	-	-
12.3英寸智能多媒体导航系统(带语音识别功能)	-	-	-	-	-
泊车辅助制动功能(静止物)	-	-	-	-	-
PVM全景监控系统	-	-	-	-	-
智能泊车助手	-	-	-	-	-
PVM全景监控系统(高清数字摄像头)	-	-	-	-	-
BSM并线盲点监测系统(带开门提醒功能)	-	-	-	-	-
RCTA侧后方盲点监测系统	-	-	-	-	-
驾驶员座椅记忆及智能进出功能	-	-	-	-	-
电动折翼外后视镜(带转向灯、加热、自动折叠、记忆、倒车联动功能)	-	-	-	-	-
无钥匙进入(5门)	-	-	-	-	-
JBL高级环绕式音响系统(带9扬声器)	-	-	-	-	-
数字钥匙	-	-	-	-	-
高效太阳能充电穹顶	-	-	-	-	-
智能防夹电动尾门	-	-	-	-	-
ETC车载装置	○	○	○	○	○

*1●表示有此配置,-表示无此配置,○表示可在原厂选装,○A表示可在经销商选装,○B表示该部件为原厂用品选装。*2充电时间为常温情况下测试结果,电池续航里程及充电时间仅供参考,受实际使用情况影响而变化。*3nanoe™为松下电器产业株式会社商标。*4选装1豪华座舱套装1可实现该功能。*5选装1数字钥匙1可实现该功能。*6选择该配置时,内饰配色将变更为轻奢灰内饰。
 *1D广汽丰田为开通了丰云悦享的顾客提供5年的在线音乐、在线电台、在线视频的服务,并赠送为期1年、每个月1G的流量包服务(超出后可自行购买流量加油包或者通过WiFi使用)在线音乐、在线电台、在线视频等服务由网络服务商提供,网络服务商自行购买,在线音乐、在线电台、在线视频等服务请向当地经销商。*2丰云悦享服务附带5年免费期。*3数字钥匙服务附带5年免费期。
 ①-③的承诺/赠送的服务免费期从购车发票日开始计算,需要申请开通丰云悦享服务后方可使用,受手机网络或者通信运营商信号覆盖情况影响,部分手机型号或部分信号覆盖情况不佳的地区可能无法正常正常使用丰云悦享服务,详情请向当地经销商。除上述所列功能外,广汽丰田还为顾客不断完善及推出更多的丰云悦享服务,详情请留意广汽丰田官方微博或后续通知。



广汽丰田汽车有限公司
官方网站: www.gac-toyota.com.cn

广汽丰田顾客服务中心(全年无休)
800-830-8888(固话拨打, 免费) 400-830-8888(手机拨打, 只需付市话费)