

上海大众汽车
SHANGHAI VOLKSWAGEN

New Santana 全新桑塔纳
—— 走遍天下都不怕 ——



Das Auto.



真·气质
成熟典雅的外观内饰

真·品质
德系安全的安心体验

外在挥洒大写意，内在推敲小细节

全新桑塔纳遵循大众汽车集团的设计理念，秉承德国制造工艺，专注品质赋予经典以现代时尚的崭新面貌。硬朗的前脸造型与简约肌感力量侧面，彰显了坚毅果敢的进取之心。真皮多功能方向盘，使每一次掌控，都成为一种享受；经过人体工程学优化的至真真皮座椅，贴合身体曲线，舒适的支撑和简洁大气的设计巧妙结合，让你畅享惬意的驾乘体验。



横拉式镀铬格栅



飞翼式立体前大灯



尊崇真皮多功能方向盘



四档高度可调前排中央扶手
至真真皮座椅

在科技的包裹下，你就是安全的核心

安全，永远是一切行车科技的核心。全新桑塔纳秉承了德系过硬品质和大众汽车集团的严谨工艺，让每一次出行安心无虞。整体冲压及热成型工艺，使钢板强度达到常规钢板的2.5倍，激光焊接高刚性车身，保证行使从容稳定，底盘定位焊接技术，让底盘坚实稳固，前行自然底气十足；全方位六安全气囊，在危急关头提供有效防护，让你尽情释放澎湃激情。前行驾驭泰然自若。



六冲程冲压



全方位六安全气囊



底盘定位焊接



热成型高强度钢板



真·明智
舒适实用的性能配置

不迎合潮流，只迎合需求

我们相信，实用才是永恒的流行，德系精工工艺，让全新桑塔纳无可挑剔。激光钎焊技术，让车身整体强度大幅提升，360度自由旋转电泳涂层令漆膜光滑均匀；EA211全铝环保发动机，低油耗的环保设计，一路前行马力十足；全新六速自动变速箱，带来强劲的动力输出和畅快的操控体验；ESP车身动态电子稳定系统，集成十余项主动安全功能，提供更全面的保障；车载蓝牙系统，接挂电话不误安心驾驶。以科技之智，助您随心而行。



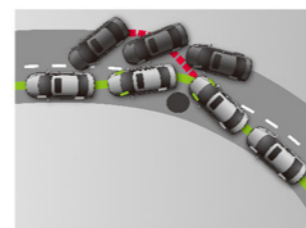
EA211全铝环保发动机



3D悦目白背光多功能组合仪表



音量智能随速调节&智能车载蓝牙系统



ESP车身动态电子稳定系统



前排座椅加热



多媒体娱乐系统



定速巡航



全新六速自动变速箱



倒车雷达









360度自由旋转电泳涂层



激光钎焊技术

New Santana 全新桑塔纳 车型信息

车型	1.4L手动 风尚版	1.4L手动 舒适版	1.6L手动 风尚版	1.6L自动 风尚版	1.6L手动 舒适版	1.6L自动 舒适版	1.6L手动 豪华版	1.6L自动 豪华版
技术参数								
总长(mm)/总宽(mm)/总高(mm)	4473/1706/1469							
轴距(mm)	2603							
行李厢容积(L)	466							
油箱容积(L)	55							
整备质量(kg)	1100	1100	1120	1160	1120	1160	1120	1160
发动机排量(L)	1.395	1.395	1.598	1.598	1.598	1.598	1.598	1.598
发动机型式	EA211全铝环保直列四缸电控多点喷射汽油发动机							
额定功率/转速(kW/rpm)	66/5500±200	66/5500±200	81/5800±200	81/5800±200	81/5800±200	81/5800±200	81/5800±200	81/5800±200
最大扭矩/转速(Nm/rpm)	132/3800±200	132/3800±200	155/3800±200	155/3800±200	155/3800±200	155/3800±200	155/3800±200	155/3800±200
变速箱型式	五速手动	五速手动	五速手动	全新六速自动	五速手动	全新六速自动	五速手动	全新六速自动
90km/h等速油耗(L/100km)	4.6	4.6	4.7	5.2	4.7	5.2	4.7	5.2
原地起步连续换挡加速时间(s,0-100km/h)	12.4	12.4	10.8	11.8	10.8	11.8	10.8	11.8
最高车速(km/h)	181	181	185	185	185	185	185	185
悬架系统	前: 麦弗逊式独立悬架 / 后: 复合扭转梁式半独立悬架							
制动系统	前: 通风盘式 / 后: 鼓式制动系统(带贯通式真空助力器)							
排放标准	全国地区国四 / 部分地区五阶段排放							

车型	风尚版(自动/手动)	舒适版(自动/手动)	豪华版(自动/手动)	车型	风尚版(自动/手动)	舒适版(自动/手动)	豪华版(自动/手动)
外饰				功能装备			
防紫外线绿色隔热玻璃	-	●	●	EPS电子助力转向系统	●	●	●
飞翼式立体前大灯	●	●	●	方向盘高度可调	●	●	●
14吋简约钢轮毂	●	-	-	环保节能空调(带粉尘过滤功能)	●	●	-
15吋五辐条经典铝合金轮毂	-	●	-	Climatronic自动恒温空调(带粉尘过滤功能)	-	○	-
15吋十五辐条雅致铝合金轮毂	-	-	●	手动可调可折叠外后视镜	-	-	-
外饰镀铬套装(横拉式镀铬格栅, 车窗下沿镀铬饰条)	-	●	●	电动可调可加热外后视镜	-	●	●
车侧钢琴黑装饰	-	-	●	前后排车窗电动升降	●	●	●
内饰				选装包			
黑色内饰	●	●	●	选装包1: 1.前排侧气囊 2.高品质收音机带单碟CD机, SD存储卡, USB接口及Aux-in接口	○	-	-
米色内饰	-	○	○	选装包2: 1.头部安全气囊 2.Climatronic自动恒温空调(带粉尘过滤功能) 3.ESP车身动态电子稳定系统+HBA(紧急制动辅助系统)	-	○	-
精湛内饰镀铬套装	-	●	-	选装包3: 1.前排座椅加热 2.定速巡航	-	○	○
豪华内饰镀铬套装	-	-	●	颜色			
檀香金内饰条	-	●	-	吉祥银、和谐灰、如意黑、平安白、康宁蓝	●	●	●
桃木纹内饰条	-	-	●	幸运金	○	○	○
精致针织座椅	●	-	-	多款车色选择			
镶拼针织座椅	-	●	-				
至真真皮座椅	-	-	●				
尊崇真皮内饰套装(真皮装饰手刹杆及换挡手柄)	-	-	●	声明: 1) "●"表示有此装备, "-"表示无此装备, "○"表示选装装备 2)本清单的全部内容请以实车为准,若出现以下情况(包括但不限于):国家相关法律法规的强制要求,技术进步,产品更新和零部件供货调整等,上海大众汽车有限公司保留对产品价格、外观颜色、技术参数、配置装备和车型代号等信息的修改权利,上海大众汽车有限公司保留最终解释权 and 修改权。 印刷时间:2013年09月			
驾驶席侧仪表板储物盒	●	●	●	<div style="border: 1px dashed gray; width: 100%; height: 100%;"></div>			
中控台下方大储物空间(带双杯托)	●	●	●				
大容量手套箱	●	●	●				
前门内门板储物盒	●	●	●				
后门内门板储物盒	-	●	●				
行李厢照明灯	-	●	●				
副驾驶侧遮阳板化妆镜	-	●	●				
前排座椅靠背储物袋	-	●	●				
12V车载电源	●	●	●				
移动式烟灰缸	●	●	●				
车内衣帽钩	●	●	●				
新一代WOKS安全头枕	●	●	●				
后排三独立高度可调头枕	●	●	●				
四档高度可调前排中央扶手(带储物空间)	-	●	●				
后排中央扶手	-	-	●				
尊贵迎宾踏板	-	●	●				
安全装备							
ABS + EBD + MSR + CBC	●	●	●				
ESP车身动态电子稳定系统	-	○	●				
HBA紧急制动辅助系统	-	○	●				
BSW制动盘擦拭除水	-	○	●				
ASR牵引力控制系统	-	○	●				
高位制动灯	●	●	●				
静态弯道辅助照明系统	-	●	●				
手动防眩目后视镜	●	●	●				
前排燃爆式预紧限力安全带	●	●	●				
前排三点式高度可调安全带	●	●	●				
后排三独立三点式安全带	●	●	●				
前排安全带未系提醒	●	●	●				
前排正面双安全气囊	●	●	●				
前排侧气囊	○	●	●				
头部侧气帘	-	○	●				
后门儿童安全锁	●	●	●				
儿童安全座椅固定装置(Isifix+Top Tether)	●	●	●				
车门未关警示装置	●	●	●				
大灯未关报警装置	●	●	●				
定速巡航	-	○	○				
倒车雷达	-	-	●				
第四代滚码防盗系统	●	●	●				