

上海大众汽车
SHANGHAI VOLKSWAGEN

New Santana 新桑塔纳
—— 走遍天下都不怕 ——



Das Auto.



真·气质
成熟典雅的外观内饰



横拉式镀铬格栅



熏黑尾灯



尊贵迎宾踏板



至真真皮座椅

外在挥洒大写意, 内在推敲小细节

新桑塔纳遵循大众汽车集团的设计理念, 秉承德国制造工艺, 专注品质赋予经典以现代时尚的崭新面貌。硬朗大气的横拉式镀铬格栅与低调奢华的熏黑尾灯, 以简约的外观细节彰显你的非凡气质。真皮多功能方向盘, 使每一次掌控, 都成为一种享受; 经过人体工程学优化的至真真皮座椅, 贴合身体曲线, 舒适的支撑和简洁大气的设计巧妙结合, 让你畅享惬意的驾乘体验。



真·品质

德系安全的安心体验

在科技的包裹下，你就是安全的核心

安全，永远是一切行车科技的核心。新桑塔纳秉承了德系的过硬品质和大众汽车集团的优良工艺，让每一次出行安心无虞。整体冲压及热成形工艺，使钢板强度达到常规钢板的2.5倍，激光焊接高刚性车身，保证行驶从容稳定，底盘定位焊接技术，让底盘坚实稳固，前行自然底气十足；胎压检测系统，实时监控轮胎运行状态，让行驶更安心；全方位六安全气囊，在危急关头提供有效防护，让你尽情释放澎湃激情。驾驭体验安心无虞，前行便可泰然自若。



激光钎焊技术



底盘定位焊接



热成型高强度钢板



胎压检测系统



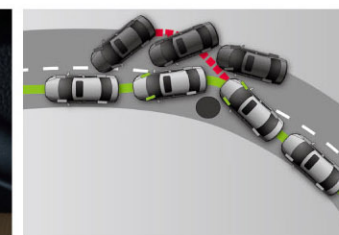
1.4T涡轮增压发动机



DSG七速双离合变速箱



定速巡航



EPS车身动态电子稳定系统

不迎合潮流，只迎合需求

我们相信，实用才是永恒的流行，德系精工工艺，让新桑塔纳无可挑剔。激光钎焊技术，焊接强度提高50%，360度自由旋转电泳涂层Ro-Dip输送技术令漆膜光滑均匀；EA211全铝环保发动机，低油耗的环保设计，更升级1.4T涡轮增压发动机搭配DSG七速双离合变速箱的动力组合，带来强劲的动力输出和畅快的操控体验；ESP车身动态电子稳定系统，集成十余项主动安全功能，提供更全面的保障；车载蓝牙系统，接挂电话不误安心驾驶。以科技之智，助您随心而行。



真·明智

舒适实用的性能配置

2015款新桑塔纳 车型信息

车型	1.4L手动 风尚版	1.4L手动 舒适版	1.6L手动 风尚版	1.6L自动 风尚版	1.6L手动 舒适版	1.6L自动 舒适版	1.6L手动 豪华版	1.6L自动 豪华版	1.4T DSG 尊享版
技术参数									
总长(mm)/总宽(mm)/总高(mm)	4473/1706/1469								
轴距(mm)	2603								
行李箱容积(L)	466								
油箱容积(L)	55								
整备质量(kg)	1100	1100	1120	1155	1120	1155	1120	1155	1210
发动机排量(L)	1.395	1.395	1.598	1.598	1.598	1.598	1.598	1.598	1.395
发动机型式	EA211全铝环保直列四缸电控多点喷射汽油发动机								
EA211全铝环保 1.4TSI涡轮增压汽油直喷发动机									
额定功率/转速(kW/rpm)	66/5500±200	66/5500±200	81/5800±200	81/5800±200	81/5800±200	81/5800±200	81/5800±200	81/5800±200	96/5000±200
最大扭矩/转速(Nm/rpm)	132/3800±200	132/3800±200	155/3800±200	155/3800±200	155/3800±200	155/3800±200	155/3800±200	155/3800±200	225/(1400-3500)±200
变速箱型式	五速手动	五速手动	五速手动	六速自动	五速手动	六速自动	五速手动	六速自动	DSG七速双离合
90km/h等速油耗(L/100km)	4.6	4.6	4.7	4.9	4.7	4.9	4.7	4.9	4.8
原地起步连续换挡加速时间(s, 0-100km/h)	12.4	12.4	10.8	11.8	10.8	11.8	10.8	11.8	9.1
最高车速(km/h)	181	181	185	185	185	185	185	185	200
悬架系统	前:麦弗逊式独立悬架/后:复合扭转梁式半独立悬架								
制动系统	前:通风盘式/后:鼓式制动系统(带贯通式真空刹车助力器)								
排放标准	全国地区国四/部分地区国五								
四轮盘式制动系统	国五								

车型	风尚版 (自动/手动)	舒适版 (自动/手动)	豪华版 (自动/手动)	尊享版 1.4T DSG
外 饰				
飞翼式立体前大灯	●	●	●	●
14吋简约钢轮毂	●	-	-	-
15吋五辐条经典铝合金轮毂	○	-	-	-
15吋十辐条精工铝合金轮毂	-	-	●	-
15吋十辐条精工铝合金高光轮毂	-	-	-	●
精致外饰镀铬套装1(横拉式镀铬格栅,车窗下沿镀铬饰条)	-	●	●	●
精致外饰镀铬套装2(前雾灯镀铬,后盖镀铬)	-	-	●	●
精致外饰镀铬套装3(门把手镀铬,门下沿镀铬,后保险杠镀铬)	-	-	-	●
可见尾管抛光	-	-	-	●
防紫外线绿色隔热玻璃	-	●	●	●
熏黑尾灯	-	-	-	●
车侧钢琴黑装饰	-	●	●	●
无骨雨刮	●	●	●	●
内 饰				
黑色内饰	●	●	●	●
米色内饰	-	○	○	○
棕色内饰	-	-	-	○
精湛内饰镀铬套装	-	●	-	-
豪华内饰镀铬套装	-	-	●	●
檀香金内饰条	-	●	-	-
桃木纹内饰条	-	-	●	-
精致针织座椅	●	-	-	-
镶拼针织座椅	-	●	-	-
至真真皮座椅	-	-	-	●
尊享真皮内饰套装(真皮装饰手刹杆及换挡手柄)	-	-	-	●
中控台下方大储物空间(带双杯托)	●	●	●	●
行李厢照明灯	○	●	●	●
驾驶员侧遮阳板化妆镜	-	-	●	●
副驾驶侧遮阳板化妆镜	○	●	●	●
前排车内阅读灯	●	●	●	●
后排车内阅读灯	-	●	●	●
12V车载电源	●	●	●	●
移动式烟灰缸	●	●	●	●
新一代WOKS安全头枕	●	●	●	●
后排三独立高度可调头枕	●	●	●	●
四档高度可调前排中央扶手(带储物空间)	-	-	●	●
后排中央扶手	-	-	●	●
尊贵迎宾踏板	-	●	●	●
安全装备				
ABS+EBD+MSR+CBC	●	●	●	●
ESP车身动态电子稳定系统	-	○	●	●
HBA紧急制动辅助系统	-	○	●	●
BSW制动盘擦拭除水	-	○	●	●
ASR牵引力控制系统	-	○	●	●
胎压检测系统	-	-	●	●
高位制动灯	-	●	●	●
静态弯道辅助照明系统	-	●	●	●
防眩目内后视镜	●	●	●	●
前排燃爆式预紧限力安全带	●	●	●	●
前排三点式高度可调安全带	●	●	●	●
后排三独立三点式安全带	●	●	●	●
前排安全带未系提醒	●	●	●	●
前排正面双安全气囊	●	●	●	●
前排侧气囊	○	●	●	●
头部侧气囊	-	○	●	●
后门儿童安全锁	●	●	●	●
儿童安全座椅固定装置(IsOfix+Top Tether)	●	●	●	●
车门未关警示装置	●	●	●	●
大灯未关报警装置	●	●	●	●
定速巡航	-	-	●	●
倒车雷达	-	●	●	●
第四代滚码防盗系统	●	●	●	●

车型	风尚版 (自动/手动)	舒适版 (自动/手动)	豪华版 (自动/手动)	尊享版 1.4T DSG
功能装备				
EPS电子助力转向系统	●	●	●	●
方向盘高度可调	●	●	●	●
环保节能空调(带粉尘过滤功能)	●	●	-	-
Climatronic 自动恒温空调(带粉尘过滤功能)	-	○	●	●
手动可调可折叠外后视镜	●	-	-	-
电动可调可加热后视镜	○	●	●	●
前后排车窗电动升降	●	●	●	●
驾驶员侧车窗一键下降	●	●	●	●
驾驶员座椅高度可调	-	●	●	●
前排座椅加热	-	○	○	○
驾驶员侧行李厢车内开关	●	●	●	●
遥控钥匙	○	●	●	●
高品质收音机带Aux-in接口	-	-	-	-
高品质收音机带SD存储卡及Aux-in接口	○	-	-	-
高品质收音机带单碟CD机、SD存储卡、USB接口及Aux-in接口	-	●	●	●
智能车载蓝牙系统	-	-	●	●
双喇叭高保真立体声音响	●	-	-	-
四喇叭高保真立体声音响	-	●	●	●
双开启式防夹电动天窗	-	●	●	●
尊享真皮多功能方向盘	-	-	●	●
手动变速箱换挡提示	●(自动挡无此功能)	●(自动挡无此功能)	●(自动挡无此功能)	-
多功能行车电脑	-	-	●	●
选装包				
选装包1: 15吋五辐条经典铝合金轮毂	○	-	-	-
选装包2: 前排侧气囊	○	-	-	-
选装包3: 1.遥控钥匙 2.电动可调可加热外后视镜 3.行李厢照明灯 4.副驾驶侧遮阳板化妆镜 5.高品质收音机带SD存储卡及Aux-in接口	○	-	-	-
选装包4: 1.头部安全气囊 2.Climatronic 自动恒温空调(带粉尘过滤功能) 3.ESP 车身动态电子稳定系统+HBA(紧急制动辅助系统)	-	○	-	-
选装包5: 前排座椅加热	-	○	○	○
颜色				
吉祥银、和谐灰、如意黑、平安白、康宁蓝	●	●	●	●
幸运金	●	○	○	○
曙光棕	-	-	-	○

多款车色选择



声明:
1) "●"表示有此装备, "-"表示无此装备, "○"表示选装装备
2) 本清单的全部内容请以实车为准, 若出现以下情况(包括但不限于): 国家相关法律法规的强制要求, 技术进步, 产品更新和零部件供货调整等, 上海大众汽车有限公司保留对产品价格、外观颜色、技术参数、配置装备和车型代号等信息的修改权利。上海大众汽车有限公司最终保留解释权。 印刷时间: 2015年01月