

(精简版手册)



Das Auto.

# 夏朗 Sharan



## 最引人入胜的小细节。

面对夏朗，您和您的家人或同伴，一定不会急着上车，而是会细细沉醉于夏朗极富亲和力的雅致设计，品头论足地聊一聊他充满时尚感的身姿，优雅的轮廓曲线与引人注目的精湛细节。



带有动态转向的双氙气大灯，根据行驶速度投射更宽广光束，为道路前方及两侧提供更佳照明；动态弯路行驶灯可照亮弯道内侧，令蜿蜒路段尽收眼底；LED日间行车灯让对面来车更清晰注意您的身影，并折服于您闪耀的气质。镀铬装饰的黑色散热格栅，时尚优雅。



侧窗上典雅的镀铬装饰条，令夏朗显得格外夺目。独特的天窗和车窗边缘线，更给人留下深刻印象。



轻便的滑动车门不仅方便后排的尊贵乘客在狭窄的停车空间内轻松上下车，也方便货物的装载。

若想入座第三排，轻轻拉动第二排座椅，简便得就像在车内开启另一道滑动车门一样。其中，宽敞的车内后部空间更便于安装儿童安全座椅。

隔热后侧窗玻璃和后窗玻璃最多可减少 65% 的阳光照射，有助于保持车内凉爽的温度。



体感式后备箱门自动开启功能  
当您满载而归时，只需“高抬贵足”，独创的伸脚即开的后备箱门，便可轻松开启，既方便，又省力！\*

\*选装

## 简单亦舒适。

您的至爱亲人或同行友人，他们最简单的一个动作或是一个渴望，都能在夏朗中转化为可感可触的舒适化配备，夏朗融入创新思维，将日常驾驭生活演绎得轻松简单。



RNS 510 中文导航音响系统，可播放 MP3 或 WMA 音频，兼备语音及视频导航功能并配备 DVD 播放器、30GB 硬盘、SD 读卡器、AUX-IN 多媒体接口及 Plus 多功能显示屏。



RCD 510 音响系统，操作非常简便。可播放 MP3 和 WMA 格式音频，内置 6 碟 CD 播放器及 8 个输出功率为 4\*20 瓦的扬声器。



带有防雾化传感器的 Climatronic 三区自动空调借助驾驶席、副驾驶席和后排乘客的控制面板可以实现单独温度调节，以便空调的高效利用。



无钥匙启动系统 Keyless Access，按下启动按键便可开启点火程序，驾驭激情，一触即发。



12 向可调节座椅，尽可对座椅高度、靠背倾斜度和腰部支撑以及距离仪表板的远近进行电动调节，营造无与伦比的舒适性。\*



特别装备可加热前排座椅，为您的冬季出行带来更多舒适。

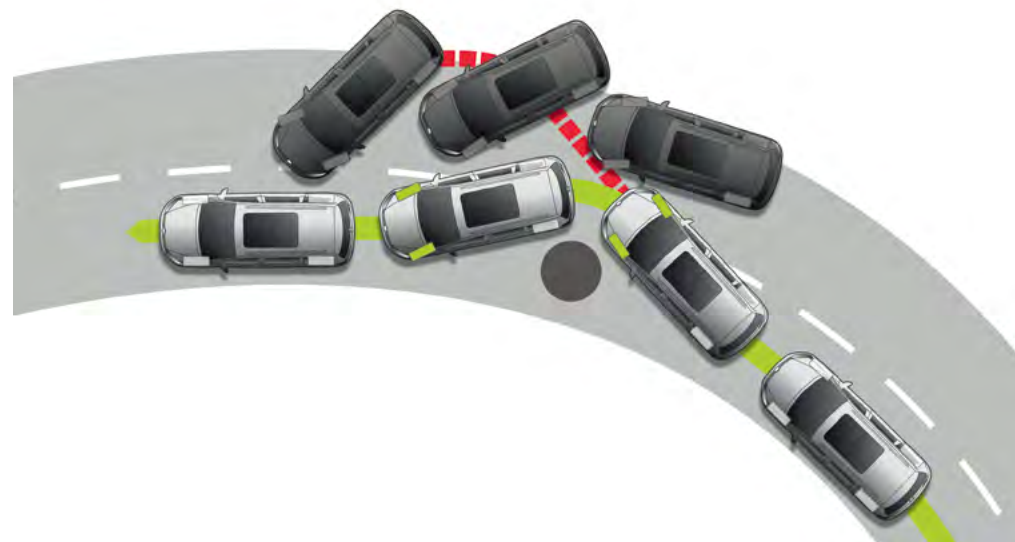
\*选装

## 最惬意的事，在任何情况下都感到安全。

任何时候，任何地点，任何状况，您和同行者都会感到放松无忧。夏朗，拥有完备的主被动安全科技，让每一次驾驭都安心从容。



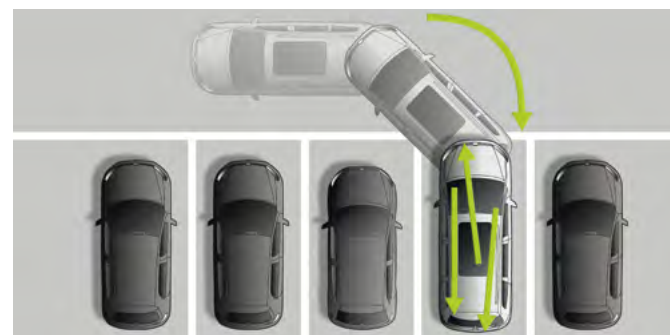
Rear Assist 倒车影像，可将倒车影像逼真地显示在显示屏上。您能直接看见车后一切状况。其中显示屏的高分辨率成像效果令您清楚明辨障碍物。



电子稳定系统 (ESP) 搭载领先科技的刹车辅助系统，避免在危急情况下车辆出现转弯失控，帮助汽车获得最大程度上的方向稳定性。

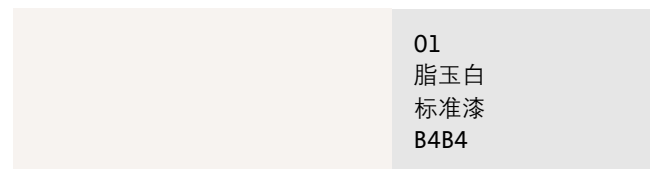


倒车雷达，在您驻车靠近障碍物时会发出警报声音信号，离得越近警报声频率也越快。

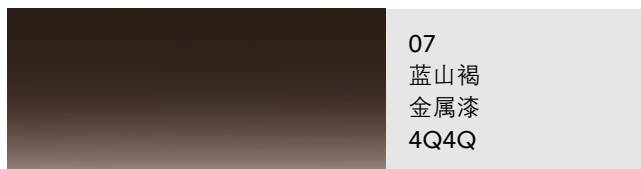


更智能的第二代 Park Assist 自动泊车辅助系统，可完美实现横向和纵向空间的泊车，并协助您顺利将车开出泊车空间。

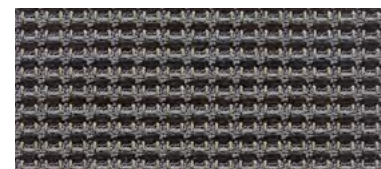
## 外漆、内饰和轮毂



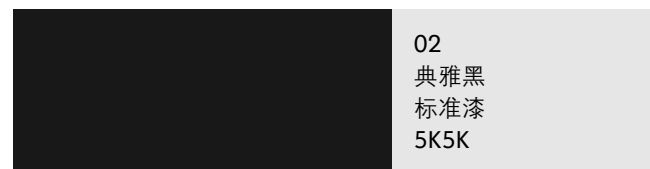
01  
脂玉白  
标准漆  
B4B4



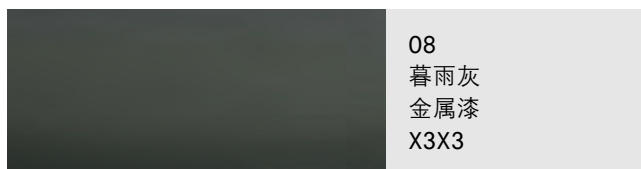
07  
蓝山褐  
金属漆  
4Q4Q



04  
孟玥灰  
Bridge材质  
JL



02  
典雅黑  
标准漆  
5K5K



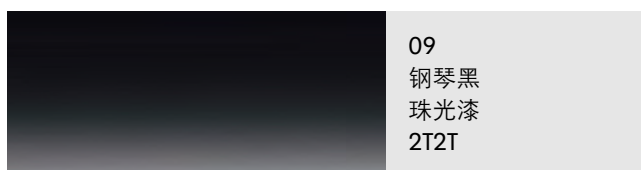
08  
暮雨灰  
金属漆  
X3X3



01  
16英寸  
Brisbane  
铝合金轮毂



03  
流光银  
金属漆  
8E8E



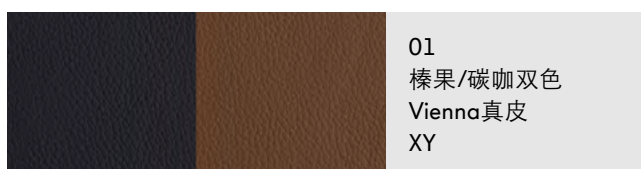
09  
钢琴黑  
珠光漆  
2T2T



02  
16英寸  
Memphis  
铝合金轮毂



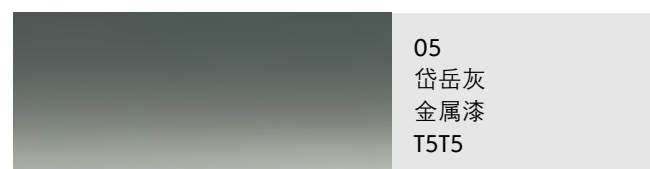
04  
秋叶银  
金属漆  
7B7B



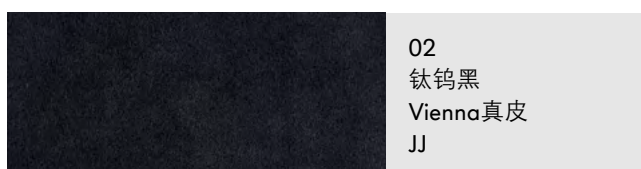
01  
榛果/碳咖双色  
Vienna真皮  
XY

由于印刷过程中无法绝对精确反映外漆的真实亮度，页面上插图只可用于参考。

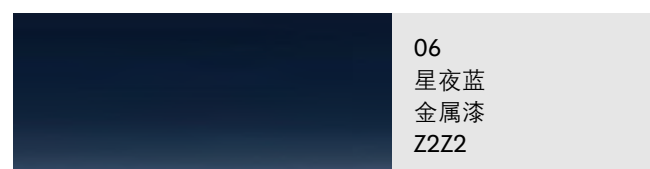
由于印刷过程中无法绝对精确反映座椅皮饰的上乘品质，页面上插图只可用于参考。



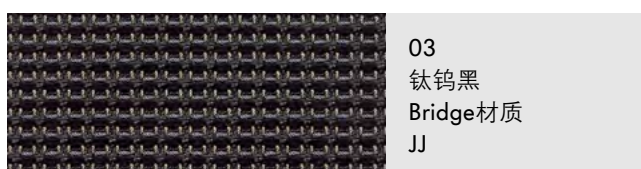
05  
岱岳灰  
金属漆  
T5T5



02  
钛钨黑  
Vienna真皮  
JJ



06  
星夜蓝  
金属漆  
Z2Z2



03  
钛钨黑  
Bridge材质  
JJ

# 夏朗装备表

		1.8 TSI 标配型	1.8 TSI 舒适型	2.0 TSI 标配型	2.0 TSI 舒适型	2.0 TSI 豪华型
技术数据	发动机	直列4缸TSI增压发动机	直列4缸TSI增压发动机	直列4缸TSI增压发动机	直列4缸TSI增压发动机	直列4缸TSI增压发动机
	每缸气门数量	4	4	4	4	4
	排量 (毫升)	1798	1798	1984	1984	1984
	最大输出功率 (千瓦 (马力) /转速)	118 (160) / 4500-6200	118 (160) / 4500-6200	147 (200) / 5100	147 (200) / 5100	147 (200) / 5100
	最大扭矩 (牛顿·米/转速)	250 / 1500-4500	250 / 1500-4500	280 / 1700-5000	280 / 1700-5000	280 / 1700-5000
	变速箱			6速双离合变速箱		
	转向系统			随速助力转向		
	驱动方式			前轮驱动		
	长 (毫米)			4854		
	宽 (毫米)			1904		
	高 (标准/带行李架/带导航天线) (毫米)			1720 / 1740 / 1753		
	轴距 (毫米)			2920		
	整备质量 (公斤)	1866	1866	1871	1871	1871
	排放标准			欧洲4号 / 欧洲5号		
	行李箱容积 (升)			300 / 2297		
	油箱容积 (升)	70	70	70	70	70
	平均综合油耗 (升/100公里) *	8.5	8.5	8.7	8.7	8.7
	时速90公里等速油耗 (升/100公里) *	6.7	6.7	6.8	6.8	6.8
0-100公里/小时 加速时间 (秒)	10.1	10.1	8.3	8.3	8.3	
最高时速 (公里/小时)	203	203	218	218	218	
外部装备	黑色散热格栅带镀铬装饰	S	S	S	S	S
	侧窗镀铬装饰	S	S	S	S	S
	黑色顶置行李架	S	-	S	-	-
	银色顶置行李架	-	S	-	S	S
	前后雾灯	S	S	S	S	S
	16英寸铝合金轮毂Memphis	S	-	S	-	-
	16英寸铝合金轮毂Brisbane	-	S	-	S	S
	215/60 R 16安全自封式轮胎	S	S	S	S	S
内部装备	仪表板及车门Triangle Titanium装饰	S	-	S	-	-
	仪表板及车门Ash tree brown实木装饰	-	S	-	S	S
	Bridge织物座椅	S	-	S	-	-
	Vienna真皮座椅	-	S	-	S	S
	前排座椅高度可调, 驾驶员座椅靠背角度电动调节	S	S	S	S	S
	驾驶员座椅腰垫电动调节	S	S	S	S	S
	前排加热座椅	-	S	-	S	S
	三幅皮质方向盘带铝装饰	S	-	S	-	-
	三幅多功能皮质方向盘带铝装饰, 附带行车电脑、收音机控制	-	S	-	S	-
	三幅多功能皮质方向盘带拨片换挡, 附带行车电脑、收音机控制	-	-	-	-	S
	皮质换挡把手	S	S	S	S	S
	遮阳板含照明化妆镜	S	S	S	S	S
	后排遮阳帘	S	S	S	S	S
前后脚垫	S	S	S	S	S	
安全装备	电子稳定系统 (ESP), 包括制动防抱死系统 (ABS), 驱动防滑系统 (ASR), 电子差速锁系统 (XDS), 发动机阻力矩控制、防侧翻稳定控制	S	S	S	S	S

		1.8 TSI 标配型	1.8 TSI 舒适型	2.0 TSI 标配型	2.0 TSI 舒适型	2.0 TSI 豪华型
安全装备	随速助力转向	S	S	S	S	S
	前排双气囊, 带乘客侧气囊控制开关	S	S	S	S	S
	驾驶员膝部气囊	S	S	S	S	S
	前后排头部帘式气囊和前排侧气囊	S	S	S	S	S
	安全带未系信号及亮灯报警	S	S	S	S	S
	ISOFIX儿童安全座椅接口及Easy Fold功能	S	S	S	S	S
	前后倒车雷达系统, 附障碍物声音提示	S	S	S	S	S
	自动泊车辅助系统Park assist, 带倒车影像	-	-	-	-	S
电子防盗系统	S	S	S	S	S	
操控装备	电动外后视镜, 电动可调, 独立加热	S	S	S	S	-
	电动外后视镜, 电动折叠可调, 独立加热, 记忆功能及倒车翻转	-	-	-	-	S
	自动防眩目内后视镜	S	S	S	S	S
	每排两杯架, 前排杯架带盖	S	S	S	S	S
	卤素前大灯	S	S	S	-	-
	双氙气大灯, 带LED日间行车灯	-	-	-	S	S
	大灯水平可调	S	S	S	-	-
	大灯随动转向功能	-	-	-	S	S
	大灯清洗	-	-	-	S	S
	LED牌照灯	-	-	-	S	S
	大灯自动开启, 带回家/离家照明模式及日间行车灯	S	S	S	S	S
	风挡玻璃刮水器, 带间歇式可调刮水功能以及雨水感应功能	S	S	S	S	S
	自动加热清洗喷嘴	-	S	-	S	S
	电动双开启全景天窗	S	S	S	S	S
	侧窗及后窗隔热玻璃	S	S	S	S	S
	RCD 510音响系统, 带收音机, 6碟CD播放器, MP3播放功能, 8喇叭扬声器	S	S	S	S	-
	RNS 510中文音响导航系统, 带TFT触摸屏, 30GB硬盘, SD读卡器, DVD播放	-	-	-	-	S
	多媒体AUX-IN接入器	S	S	S	S	S
	多功能显示器Plus	S	S	S	S	S
	Climatronic三区自动空调带第二排控制面板	S	S	S	S	S
	定速巡航系统	S	S	S	S	S
	中控锁及遥控钥匙	S	S	S	S	S
	电子驻车系统带斜坡驻车控制	S	S	S	S	S
	电动尾门	-	-	-	-	S
	体感式后备箱自动开启	-	-	-	-	O
	无钥匙进入及启停按钮	-	-	-	-	S
手动滑动门	S	-	S	-	-	
电动滑动门	-	S	-	S	S	
前排靠背折叠小桌板	S	S	S	S	S	
其它装备	前排烟灰缸及点烟器, 后排可拆卸垃圾桶	S	S	S	S	S

\*: 厂商提供数据 "S": 标准装备 "-": 无此装备 "O": 选装装备

# 夏朗 Sharan

2014年4月版

版权归大众汽车(中国)销售有限公司所有

客户服务热线: 4001 880 888

网址: <http://vico.vw.com.cn>

大众汽车(中国)销售有限公司

北京市朝阳区建国门外大街甲8号

邮政编码: 100022