



一汽-大众  
FAW-VOLKSWAGEN



# 探岳X Tayron X





# 目录

01 锋芒外观

05 悦己内饰

07 全面安全

08 乐享驾控

09 智能联网

11 驾驭科技

当速度与激情，融入了风度与优雅。  
当动感与力量，焕发出惊艳与锋芒。  
当实力超越了期待，自然不负吾爱。

一汽-大众首款Coupe风格先锋运动高性能SUV

**探岳X 燃情登场**

# 当硬朗与曲线开始融合 锋芒就此绽放

• 前卫Coupe造型设计，结合精密工程学设计理念，让优雅风度与动感姿态完美结合，优异的内部空间更为后排乘客带来舒适体验。搭配19英寸大尺寸轮毂，动静之间，势不可挡。



- 与黑色高亮车顶融为一体的Panorama大尺寸全景天窗，为你打开全新视野。内配电动卷轴遮阳帘，有效遮阳。高强度钢化玻璃，提升车顶安全，更保证车内静谧氛围。
- 点亮前途的高级LED透镜前大灯，让夜间行车倍加安心，配合R-Line专属LED日行灯，绽放运动设计之美。



- 全LED尾灯，实现位置灯、制动灯、倒车灯、后雾灯及转向灯等多种光源一体式设计，独特流水转向灯动态效果，让科技感与安全性完美融合。
- 外饰氛围灯，让夜间驾驶从仪式感开始。外后视镜照地灯点亮车型名称，彰显与众不同。车侧标牌、门把手、行李架氛围灯独具魅力，夜色中点亮独特身影。
- 后备箱感应开启功能，脚部感应解放双手；一键关闭轻松便利，尽享智能生活。

# 外在美悦人 内在美悦己

- 全场景触控式科技座舱设计，搭配巧妙分布的全方位氛围灯，令座舱倍增格调。
- 10.3英寸Active Info Display全液晶数字仪表，高清显示行驶数据、导航等10余种车辆信息，按需切换大有可用。
- HUD平视显示系统，智能显示车速、辅助系统等各类行车信息，重要信息一目了然，让你专注前路。
- Dynaudio高级环绕音响带10扬声器，打造移动听觉空间，让前行从悦耳开始。



05



- 触控式智能三区自动恒温空调，可独立调节主、副驾驶和后排三区温度，更有Clean Air 3.0空气净化系统，实时显示车内PM2.5数值，自动净化车内空气，更可智能调控车内湿度与CO<sub>2</sub>浓度，时刻保持新鲜呼吸。

06

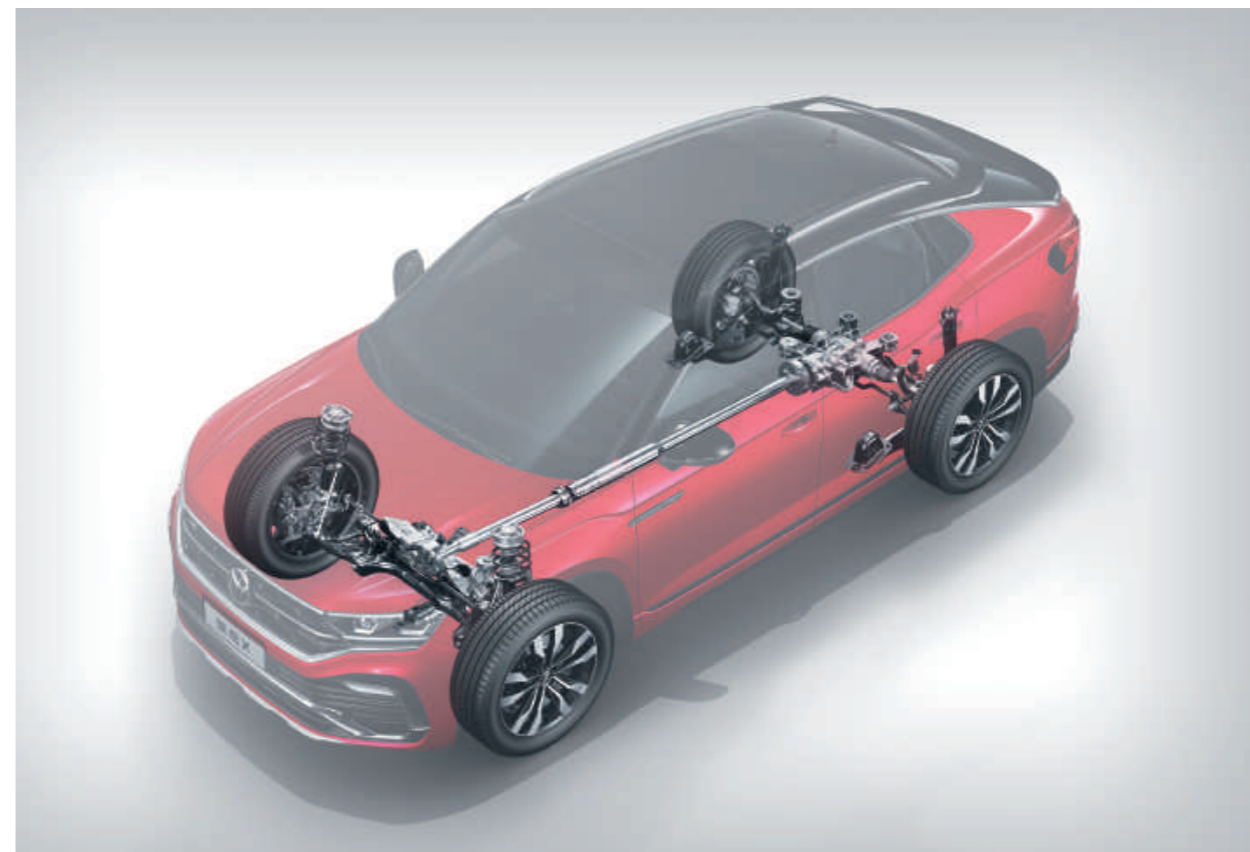
# 心无所限 源自安全的方方面面

- 除主副驾驶座安全气囊外，车内还安装了头部气囊、侧气囊、膝部气囊、安全带气囊和行人安全气囊，多达7处安全气囊，全方位保护人体关键部位，保障生命安全。



# 做坦途上的英雄 也做弯道上的王者

- DCC动态底盘系统，实时响应路面状况与车辆姿态，调节减振器阻尼，让舒适性与操控性完美融合，带来优秀的驾驶体验。
- 集安全性、通过性与驾驶乐趣于一体的智能四驱系统，对前后轮输出扭矩进行实时调节，并实现较大程度的燃油经济性。
- Active Control驾驶模式选择，提供多种驾驶模式，将强悍的越野性能、卓越的燃油经济性和驾驶的舒适性融为一体。
- CNS3.0智能车载导航信息娱乐系统，配备高精度9.2英寸电容触摸屏，集媒体播放、在线导航、语音控制等多种车辆信息显示于一体，全面满足你的出行需求。





# 所谓的智能 就是用我的聪明，换你的轻松

只需一句“你好，大众”，即刻瞬间唤醒车辆，包含导航信息、好友组队，远程智能家居、在线音乐等多种智能体验，时刻待命听从您的各种需求。

**智联控车：**可实现手机定位寻车，远程开解锁等多种车辆监测及控制。

**智慧导航：**可实现在线路径规划，迷你交通地图等定制导航功能。

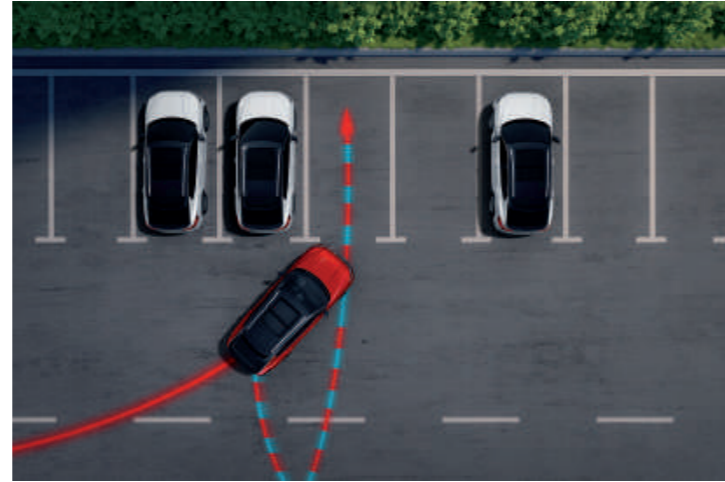
**智能语音：**具备自然语义识别及多种唤醒方式，让所有的需求只需动口。

**智享娱乐：**包含喜马拉雅、酷我音乐、远程智能家居等功能，让乐趣直达心底。



# 拜IQ.DRIVE所赐 驾驭真的很简单

- Front Assist预碰撞安全系统结合CEB城市紧急制动功能，可自动探测前方车辆或障碍物，发出警报，并适时介入制动辅助，避免突发事故的发生。
- Park Assist 3.0自动泊车系统，支持自动倒车入库、侧方、正向停车。当泊车遇到障碍时，系统会自动制动避免危险。
- 后方交通预警系统，通过后保险杠内雷达识别监控区域车辆，倒车出库时如遇障碍物，发出声光警报并自动制动，让旅途安全无忧。



- ESP电子稳定系统，自动纠正各种行驶条件下的转向过度与不足，有效防止侧滑和甩尾等状况，让你泰然全程。
- ACC3.0自适应巡航系统，通过车头雷达传感器采集信号，跟随前车，自动调节车速，轻松驾驭。
- TJA拥堵辅助系统，可在交通拥堵路况中，实现自动跟车和车道保持。不仅缓解驾驶疲劳，还能进一步保证安全。



- 智能动态大灯辅助系统，通过多功能摄像头探测车辆及道路的灯光，结合车速、转向角度等信息，提供最佳灯光分布。可自动避免对前方来车产生的眩目情况，有效提升行车安全。
- Area View 360°鸟瞰式全景可视泊车辅助系统，实时生成无死角泊车环境全景视图，周边环境一览无余，让泊车轻松自如。
- SWA换道辅助系统，通过传感器感知车侧后方车辆，换道时通过后视镜警示灯提示，有效提升换道行车安全。

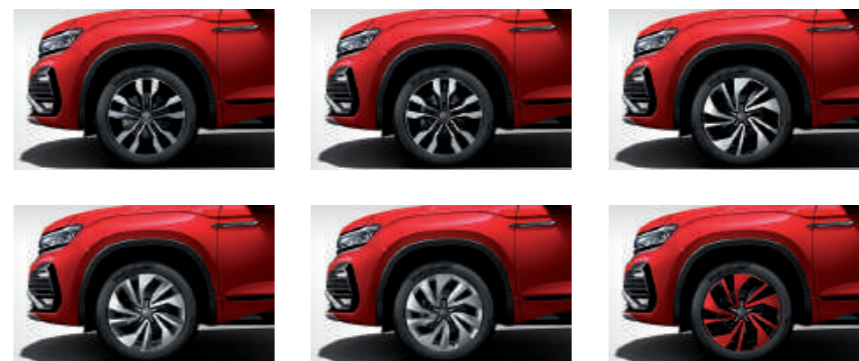
## 多种选择 打造多种锋格

### 车身颜色



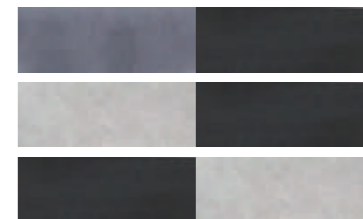
### 轮辋

#### 19英寸铝轮辋



### 座椅面料

#### Alcantara高级材质座椅



#### 奢享打孔真皮座椅



探岳X 参数装备表

| 车型                 | 330TSI                        |       | 380TSI                |         |         |
|--------------------|-------------------------------|-------|-----------------------|---------|---------|
|                    | 尊贵智联版                         | 旗舰智联版 | 劲擎智联版四驱               | 旗舰智联版四驱 | 尊贵智联版四驱 |
| <b>技术参数</b>        |                               |       |                       |         |         |
| 长×宽×高 (mm)         |                               |       | 4,626x1,860x1,662     |         |         |
| 轴距 (mm)            |                               |       | 2,730                 |         |         |
| 后备厢容积 (L)          |                               |       | 525L                  |         |         |
| 整备质量 (kg)          | 1,675                         |       | 1,755                 |         |         |
| 发动机型式              | 第三代 EA888 卓效版 涡轮增压发动机         |       | 第三代 EA888 高功版 涡轮增压发动机 |         |         |
| 发动机排量 (L)          |                               |       | 1.984                 |         |         |
| 额定功率 (kW/rpm)      | 137/4,100-6,000               |       | 162/4,500-6,200       |         |         |
| 最大扭矩 (N·m/rpm)     | 320/1,500-4,000               |       | 350/1,500-4,500       |         |         |
| 变速箱型式              |                               |       | 7 速湿式 DSG 双离合手自一体     |         |         |
| 驱动方式               | 前驱                            |       | 4MOTION 智能四驱          |         |         |
| 最高车速 (km/h)        |                               |       | 200                   |         |         |
| 0-100km/h 加速 (s)   | 8.7                           |       | 7.6                   |         |         |
| 综合工况油耗 (L/100km)   | 6.8                           |       | 7.5                   |         |         |
| 悬架系统 (前/后)         | 前: 麦弗逊式独立悬挂结构 / 后: 多连杆式独立悬挂结构 |       |                       |         |         |
| 制动系统               | 前: 通风盘式 / 后: 实心盘式             |       |                       |         |         |
| 转向系统               | EPS 电子助力转向系统                  |       |                       |         |         |
| 排放标准               | 国六排放标准                        |       |                       |         |         |
| <b>外饰</b>          |                               |       |                       |         |         |
| 车顶行李架              | ●                             | ●     | ●                     | ●       | ●       |
| 双色车顶 (黑色)          | —                             | ●     | ●                     | ●       | ●       |
| Panorama 大尺寸全景天窗   | ●                             | ●     | ●                     | ●       | ●       |
| 电动天窗遮阳帘            | ●                             | ●     | ●                     | ●       | ●       |
| LED 前大灯            | ●                             | —     | —                     | —       | —       |
| 高级 LED 透镜前大灯       | —                             | ●     | ●                     | ●       | ●       |
| AFS 大灯随动转向功能       | —                             | ●     | ●                     | ●       | ●       |
| 前大灯离家功能            | ●                             | ●     | ●                     | ●       | ●       |
| 前大灯感光自动开启功能        | ●                             | ●     | ●                     | ●       | ●       |
| 前雾灯                | ●                             | ●     | ●                     | ●       | ●       |
| R-Line 专属 LED 日行灯  | ●                             | ●     | ●                     | ●       | ●       |
| 多功能外后视镜            | ●                             | ●     | ●                     | ●       | ●       |
| 外后视镜照地灯            | ●                             | ●     | ●                     | ●       | ●       |
| 尊贵外饰氛围灯包           | ●                             | ●     | ●                     | ●       | ●       |
| 行李架氛围灯             | —                             | ●     | ●                     | ●       | ●       |
| 全 LED 尾灯           | ●                             | ●     | ●                     | ●       | ●       |
| "星链" 式前格栅          | ●                             | ●     | ●                     | ●       | ●       |
| 翼子板标识              | ●                             | ●     | ●                     | ●       | ●       |
| 鲨鱼鳍天线              | ●                             | ●     | ●                     | ●       | ●       |
| 星轨状铝合金车顶轮廓线        | ●                             | ●     | ●                     | ●       | ●       |
| 双侧双出镀铬尾管           | ●                             | ●     | ●                     | ●       | ●       |
| 19 英寸铝轮毂           | ●                             | ●     | ●                     | ●       | ●       |
| <b>内饰</b>          |                               |       |                       |         |         |
| 真皮多功能方向盘           | ●                             | ●     | ●                     | ●       | ●       |
| 方向盘加热功能            | —                             | —     | —                     | —       | —       |
| 方向盘换挡拨片            | ●                             | ●     | ●                     | ●       | ●       |
| 长度 / 高度可调节方向盘      | ●                             | ●     | ●                     | ●       | ●       |
| Alcantara 高级材质座椅   | —                             | —     | —                     | —       | —       |
| 奢享打孔真皮座椅           | —                             | O2    | —                     | O2      | —       |
| 前排座椅加热             | ●                             | ●     | ●                     | ●       | ●       |
| 后排座椅加热             | —                             | —     | —                     | —       | —       |
| 外后视镜记忆             | —                             | O2    | —                     | O2      | ●       |
| 座椅记忆               | —                             | O2    | —                     | O2      | ●       |
| 座椅通风               | —                             | O2    | —                     | O2      | ●       |
| 12 向电动座椅调节 (含腰托)   | ●                             | ●     | ●                     | ●       | ●       |
| 后排座椅 4/2/4 可分折叠    | ●                             | ●     | ●                     | ●       | ●       |
| 后排座椅前后 / 角度可调      | ●                             | ●     | ●                     | ●       | ●       |
| 后排座椅行李箱一键放倒        | ●                             | ●     | ●                     | ●       | ●       |
| 后排座椅中扶手 (带通过式载物功能) | ●                             | ●     | ●                     | ●       | ●       |
| LED 迎宾踏板饰条         | ●                             | ●     | ●                     | ●       | ●       |
| 尊贵内饰格调氛围灯          | ●                             | —     | —                     | —       | —       |
| 旗舰内饰格调氛围灯          | —                             | ●     | ●                     | ●       | ●       |

| 车型                                       | 330TSI |       | 380TSI  |         |         |
|--|--------|-------|---------|---------|---------|
|  | 尊贵智联版  | 旗舰智联版 | 劲擎智联版四驱 | 旗舰智联版四驱 | 尊贵智联版四驱 |
| <b>安全</b>                                |        |       |         |         |         |
| 前排正面安全气囊 *2                              | ●      | ●     | ●       | ●       | ●       |
| 前排侧面安全气囊 *2                              | ●      | ●     | ●       | ●       | ●       |
| 前后贯穿式两侧头部安全气囊                            | ●      | ●     | ●       | ●       | ●       |
| 驾驶员膝部气囊                                  | ●      | ●     | ●       | ●       | ●       |
| 前排安全带未系提醒                                | ●      | ●     | ●       | ●       | ●       |
| 后排安全带未系提醒                                | ●      | ●     | ●       | ●       | ●       |
| 全功能 ESP 车身稳定系统 (含 ABS, ASR, HBA 等多项扩展功能) | ●      | ●     | ●       | ●       | ●       |
| 前后排高度可调头枕                                | ●      | ●     | ●       | ●       | ●       |
| Front Assist 预碰撞安全系统 (含 CEB 城市紧急制动)      | —      | ●     | ●       | ●       | ●       |
| SWA 换道辅助                                 | —      | —     | —       | ●       | ●       |
| Lane Assist 车道保持系统                       | —      | —     | —       | ●       | ●       |
| GRA 定速巡航系统                               | —      | ●     | ●       | ●       | ●       |
| ACC 3.0 高级自适应巡航系统                        | —      | —     | —       | ●       | ●       |
| Pre-Crash 预碰撞保护系统                        | —      | —     | —       | —       | ●       |
| TJA 交通拥堵辅助系统                             | —      | —     | —       | —       | ●       |
| 自动防炫目后视镜                                 | ●      | ●     | ●       | ●       | ●       |
| EPB 电子驻车                                 | ●      | ●     | ●       | ●       | ●       |
| ISOFIX 儿童座椅固定装置                          | ●      | ●     | ●       | ●       | ●       |
| TPMS Digital Display 主动式智能胎压监测系统         | ●      | ●     | ●       | ●       | ●       |
| 前后泊车雷达                                   | ●      | ●     | ●       | ●       | ●       |
| Auto Hold 自动驻车                           | ●      | ●     | ●       | ●       | ●       |
| HHC 坡道辅助系统                               | ●      | ●     | ●       | ●       | ●       |
| HDC 陡坡缓降系统                               | —      | —     | ●       | ●       | ●       |
| Area View 全景可视泊车系统                       | —      | ●     | ●       | ●       | ●       |
| RVC 泊车后视影像系统                             | —      | ●     | ●       | ●       | ●       |
| DCC 动态底盘                                 | —      | —     | —       | —       | ●       |
| <b>功能</b>                                |        |       |         |         |         |
| 电动尾门                                     | ●      | ●     | ●       | ●       | ●       |
| 后备厢脚步感应开启                                | ●      | ●     | ●       | ●       | ●       |
| 遥控钥匙                                     | ●      | ●     | ●       | ●       | ●       |
| Kessy 智能无钥匙进入系统                          | ●      | ●     | ●       | ●       | ●       |
| Kessy 智能一键启动系统                           | ●      | ●     | ●       | ●       | ●       |
| 行李厢盖板上下可调                                | ●      | ●     | ●       | ●       | ●       |
| 发动机启停及能量回收系统                             | ●      | ●     | ●       | ●       | ●       |
| Active Control 驾驶模式选择                    | —      | —     | —       | —       | —       |
| 前风挡加热                                    | —      | —     | —       | ●       | ●       |
| 智能触控式三区自动恒温空调系统                          | ●      | ●     | ●       | ●       | ●       |
| Clean Air 3.0 空气净化系统                     | ●      | ●     | ●       | ●       | ●       |
| 后排空调出风口                                  | ●      | ●     | ●       | ●       | ●       |
| Active Info Display 全液晶数字仪表              | ●      | ●     | ●       | ●       | ●       |
| CNS3.0 智能车载导航信息娱乐系统: 9.2 英寸触摸彩屏          | ●      | ●     | ●       | ●       | ●       |
| 蓝牙手机免提系统                                 | ●      | ●     | ●       | ●       | ●       |
| HUD 平视显示系统                               | —      | —     | —       | —       | —       |
| Dynaudio 高级环绕音响带 10 扬声器                  | O1     | O1    | O1      | O1      | ●       |
| <b>车联网</b>                               |        |       |         |         |         |
| 车联网 - 智联控车、智慧导航、智能语音、智享娱乐                | ●      | ●     | ●       | ●       | ●       |

备注:

1. ● 标准装备 ○ 选装装备 — 不提供

2. 选装包定义

选装包:

- O1 丹拿音响
- O2 座椅通风包
  - 前排座椅通风
  - 奢享打孔真皮座椅
  - 外后视镜记忆
  - 座椅记忆

3. 外饰颜色: 锰石黑、极地白、珠光白/唐古拉白、加勒比蓝、星耀金、烈焰红、泰坦蓝

4. 本清单若出现以下情况 (包括但不限于): 国家相关法律法规的强制要求、技术进步、产品更新和零部件供应商调整等, 一汽-大众汽车有限公司保留对产品价格、外观颜色、技术参数、配置装备和车型代号等信息的修改权利。具体车型信息请以实车为准, 或咨询当地经销商。

# 探岳X Tayron X

一汽-大众汽车有限公司  
中国 长春

客户关怀热线：4008-171-888

网址：[www.faw-vw.com](http://www.faw-vw.com) [vw.faw-vw.com](http://vw.faw-vw.com)



一汽-大众官网



一汽-大众商城



一汽大众超级APP