



Das Auto.

# The New Touareg TDI

## 新途锐(柴油版)






**出征** 今天的停车线,也是放下议程,再启征程的起跑线。

**徜徉** 最享受的路,永远是通往未知与艰险的挑战路。



**征服** 攀升的兴奋度,与它成正比的绝对是脚下的坡度。



The image shows the interior of a car from the driver's perspective. The car has a light-colored leather interior with perforated seats. The dashboard and center console feature dark wood trim. A large infotainment screen is visible in the center. The car is parked on a hillside overlooking a blue ocean and green hills under a bright sky. The text "感悟 放开心怀,这一刻你纳天地入怀。" is overlaid on the right side of the image.

**感悟** 放开心怀,这一刻你纳天地入怀。

## 张扬与优雅交响，精湛与狂放共鸣

比挑战更令人兴奋的是征服，比风景更迷人的是新途锐的雅致外观。经典的车身前脸设计，时刻散发张扬且优雅的慑人魅力；清晰的前大灯轮廓线条，动感十足；带夜光设计的灵动尾灯，更将引无数人驻足注目。



电动外后视镜可进行电动调节翻转，并具备独立加热功能。为了您能拥有更佳的视野，驾驶员一侧的后视镜呈球面，方便您时刻洞悉后方驾驶情况。



为创造更舒适的驾驶环境，侧、后排车窗采用65%吸光隔热玻璃，避免直接照射使车内温度过高。



可选装的设计包“Chrome&Style”囊括造型动感的保险杠与侧边护栏，及霸气十足的镀铬进气格栅。其中，同为镀铬的双排气管，锐显尾部劲酷风格。



两片式全景天窗，前玻璃板可移动或上翘，带电动遮阳帘，令车内始终保证良好的采光，愈显通透，营造豪华舒适的驾乘氛围。同时具备防夹功能，还可通过钥匙遥控直接开关，将安全性与便捷性完美融汇。



电动行李舱门可实现多方式开启。无论是通过车门上的控制按钮直接打开，还是用无线钥匙来控制开关，都同样灵便自如。

## 触感与质感融汇，品味与格调俱佳。

驾驭，绝不是享受新途锐的唯一方式。入座其中，高档材质、精工品质以及众多创新科技装备触目皆是，足以满足您对优雅品位与尊贵格调的双重渴望。



在高配备车型中，甄选上等胡桃木打造方向盘，将豪华定义完美诠释。



独立式中央扶手，可在驾驶员和副驾驶位置调节，中间位置还可翻转并分开。



前排中间扶手内的杯架设计，更是贴合人心，时刻享受细致入微的呵护。



标配的真皮多功能方向盘集电动调节功能于一身，让您不必为琐碎的驾驶操作而分心，尽享狂野的惬意征程。



真皮包裹的挡把，手感柔和细腻，得心应手，为您带来前所未有的感官舒适。



翻转后排座椅使行李舱的容积可增大到1642升。同时，您还能看到固定行李的背带、拉杆及4个滑动固定孔，可将行李稳固托起。此外，安装在侧挡板上附加固定带可以确保体积小而贵重的物件更加稳固安全。



双层遮阳板可分别从驾驶舱前部和侧面保护前排乘客免受阳光直射。



带腰部支撑的14向电动调节座椅，可独立加热，舒适体验中愉悦身心。



精工细作的后排座椅，可调节椅背倾斜度，享受更舒适的乘坐体验；同时，三段式折叠，并能前后滑移160mm的设计，让您自由灵活地改变行李舱空间，随心放置像滑雪板等大型物品。

## 狂野与智慧兼具，强悍与谐调同行。

新途锐，搭载前瞻科技，以高舒适性、高运动性及卓越的燃油经济性荣升翘楚。突破科技的空气悬架（高配备车型）可进行运动性能调节，奉上行云流水般的操控体验；8速手自一体变速箱与3.0升V6 TSI汽油发动机默契无间，轻松实现290匹马力，420牛·米的最大扭矩，0-100公里加速仅需7.1秒，或选择3.0升V6 TDI柴油发动机，更高效节能；同时标准配备的4MOTION全时四轮驱动系统，让您如履平地，轻松逾越险阻；此外，车身还可降低25mm，大幅减小快速过弯时车身的倾斜角度，将驾驶乐趣、乘坐舒适性以及安全性达到完美平衡。



驾驶程序可根据设定的“舒适”、“标准”、“运动”模式来自主调节车身的水平高度，并可依据车速，连续电动调节阻尼大小，再有空气悬架（高配备车型）的默契配合，更让新途锐的通过性与越野性达到全新完美境界，标配的100升油箱，让您享受更多激情驾驭。



可选装的“Terrain Tech”越野包配备的4MOTION全时四轮驱动系统，凭借中央差速器及差速锁，通过5档旋转调节开关，可依路况及时调整各车轮的动力分配，即使遭遇恶劣天气，也能保障强大的牵引力、抓地力及爬坡能力，使各项越野性能系数达至峰值，让您从容纵横，享受征服的乐趣。



最大爬坡能力：45°。新途锐尽可轻易征服极端陡峭的坡道，看似不可逾越的斜坡，也可以从容驶过。

爬坡能力根据动力系统以及装备的不同而有所不同。



最大涉水深度：580mm，涉水对于新途锐来说易如反掌。

涉水深度根据动力系统以及装备的不同而有所不同。



最大侧倾角度：35°。即便在侧向倾斜的车道上，新途锐也拥有足够的牵引力安全行驶。



最大接近角/离去角：33°。无论土堤、堤坝或丘陵，新途锐都可轻松驶过。

接近角/离去角根据动力系统以及装备的不同而有所不同。



最大纵向通过角度：27°。即使在极端崎岖或者充满障碍物的路面上行驶，底盘也不会与地面接触。

纵向通过角根据动力系统以及装备的不同而有所不同。

## 科技与人性同在，奢华与舒适并存。

为挑战驾驭而生的新途锐，以良好的舒适性轻松应对各种路况挑战，成为您征服艰险的最佳利器。



后车门玻璃中的遮阳卷帘，不仅可以阻挡强烈阳光，更可确保车内的私密性。



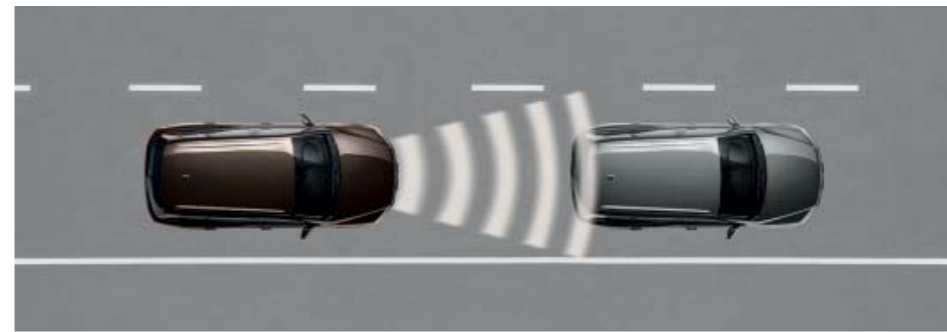
自动防炫目内后视镜，有效避免后方车辆大灯对驾驶员造成的眩晕感。



“Premium” 多功能彩色显示屏和仪表盘，将多项操作信息数据清晰呈现，让您一目了然。



电动转向柱调节使方向盘高度以及纵向位置的调节更加快速简单。



可选装的自适应巡航控制系统ACC，在您与前、后车辆距离过近，速度过快时会及时提示，减慢车速，同时安全带自动收紧，确保所有乘员安全。



冬季套装包括可加热前后排座椅以及自动加热洗窗水管。



可自动开启或关闭的自动车灯，让您从此心无旁骛，尽享征程。



应用于氙灯的动态车灯辅助系统“Dynamic Light Assist”，在远光灯开启后，可自行捕捉对面车辆的光线，对可能造成其他驾驶员眩晕的区域，逐渐减弱光线强度。



前排座椅的空调功能可以直接对座垫、靠背的通风进行三级独立调节。



全景摄像模式“Area View”四个超广角摄像头，可围绕车身360°取景，彻底消除行驶盲区，时刻让您洞悉全局，从容自如。



全景摄像模式“Area View”还能让您将车辆周围地面状况尽收眼底，杜绝狭窄路况剐蹭的发生，越野时防止车辆托底。



倒车影像“Rear View Camera”可直接将车后方环境图像清晰、真实的呈现至导航系统上，并显示可行驶轨迹，让泊车变得易如反掌。



通过行李舱内的开关，可调整后排座椅靠背，及实现尾部空间的下沉。



通过电动座椅调节，您可以快速准确地将靠背倾斜度、座垫高度、纵向位置以及腰部支撑调节到最适合您的位置。



带有“回家”和“离家”功能的自动化车灯开关可以在您上下车时照明，从始至终都将保护您的安全。



开始漫长征途前，可将车速调节装置预先设定为20km/h，以最佳车速开启您的漫漫旅途。同时，可通过独立的转向柱上的开关进行调节控制，简单易操作。



倘若天气寒冷，电加热丝可以防止前挡风玻璃结雾，快速除霜，解除您的后顾之忧。



带声音和图像提示的前后驻车雷达通过导航系统的显示屏帮您注视身后车距，轻松泊车。



遥控钥匙上的中控锁按键，可远程打开门锁。若远程解锁后30秒内没有开启车门，车门将自动上锁。



凭借中控锁，前排乘客可通过车门内把手的开关按键完成对所有车门的上锁或解锁。紧急状况时，所有车门自动解锁，确保您及其他乘员不会错过最佳逃生时机。



根据车型领先搭载的无钥匙进入及启动系统，只需您按下钥匙按钮，便可启动点火程序。



USB多媒体接口，方便您从存储器和MP3中选择音频文件，并通过无线导航系统“RNS 850”播放。接口形式您可以从iPod、iPhone或者USB连接线中自由选择。



另设230伏插座位于后排中控台，您可方便接入移动设备。



2区“Climatronic”恒温空调，可对前排乘坐区域进行分开独立调节，更能依据太阳光的强度以及外部温度的高低，自行输出适宜温度，当倒车或启动雨刮时会关闭自动空气循环开关，从而防止异味或者尾气进入车内。



记忆包可存储驾驶席座椅及电动外后视镜的位置。倒车时副驾驶侧的外后视镜自动降低，让倒车更加轻松从容。



无线导航系统“RNS 850”拥有60GB硬盘，及2个SDHC功能的SD卡插槽。DVD播放器可播放CD，以及MP3、MP4和WMA格式数据，更有领先科技的DVD。它集成数字电视接收器，数字广播接收器，以及语音功能，为您奉上非凡的驾乘体验。



根据车型配备的4区“Climatronic”恒温空调，可通过自动调节模式，为您量身设定舒适温度，后排乘客还可随心调节。当发动机关闭后，驾驶舱内的加热可通过发动机的余热来进行转换。



无线导航系统“RNS 850”的越野指示模式带有辨别方向和高度的功能，无疑增强了野外驾驶时的方向感。



通过大灯清洗装置，您可以在跋山涉水之后，迅速恢复良好视线。

## 主动与被动并重，周全与安心倍至。

从都市到旷野，从平坦到艰险，新途锐无往不至，如此从容不迫只因搭载了完备的安全装备：电子稳定性控制程序ESP，可以在车身摆动或摇晃时得到更大的牵引动力，改善车辆因过度转向而出现的转向不足等情况；更有驱动轮滑转控制ASR通力配合，始终让您的座驾保持良好的行驶性能。新型防抱死系统ABSplus，可辨认沙地、碎石等软性路面，有效缩短约20%的刹车距离。舒适制动辅助系统能够根据车速准确判断如何为制动踏板施力，无论何种状态下都能最快地实现完全制动。完备的主动、被动安全系统默契无间，让您一路尽情挥洒驾驭激情。



前排座椅配备侧气帘和头部气囊给您提供全面保护，还有驾驶席侧膝部气囊可供选择。



带有动态及静态随动转向双氙气大灯，可随着行驶方向投射近光或远光，有效改善曲线行驶或转弯时道路内侧的照明不足。车速较快时，近灯光柱会变得更为细长。创新的LED日间行车灯，在日间光照不足时可提供良好照明，同时令新途锐的外观更显跳脱动感。

坡道行驶及启动助力，以及发动机、挡位、制动管理系统在车辆爬坡或启动时能提供额外的安全保障。

通过与车身连接的ISOFIX固定环，您可以在后排座椅上固定两个儿童座椅，安全稳固。

倾覆传感器可以瞬间做出判断，决定是否启动安全带张紧器以及头部气囊。



胎压检测系统在多功能显示屏上清晰显示每个轮胎的胎压情况，并能及时提示。通过随时监控，相当于延长轮胎使用寿命，更降低燃油消耗。



雨天行驶时，隐藏于内后视镜支架上的雨量传感器可自动激活，并根据雨量大小调节雨刮的运动频率，时刻确保清晰视野。



带静态转向的雾灯在浓雾、大雪或者强暴雨天气里均能提供最高强度的灯光效果，使行驶更加安全。

## 外漆、内饰和轮毂



爵士灰  
金属外漆  
9Q



正黑  
标准外漆  
A1



高原绿  
金属外漆  
J6



大理石白  
标准外漆  
R6



冷银色  
金属外漆  
P5



巧克力色  
金属外漆  
4Q



月夜蓝  
金属外漆  
Z2



加拉帕哥斯炭灰  
金属外漆  
9B



深黑  
珠光外漆  
2T



深灰色  
金属外漆  
9N

由于印刷过程中无法绝对精确反映面漆的真实亮度，页面上的插图只可用于参考。

钛黑  
“Vienna” 真皮座椅  
JJ



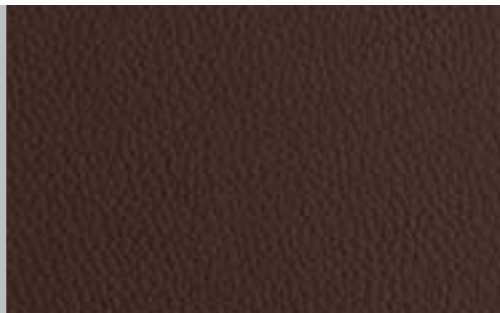
玉米黄  
“Vienna” 真皮座椅  
JZ



自然棕  
“Vienna” 真皮座椅  
KJ



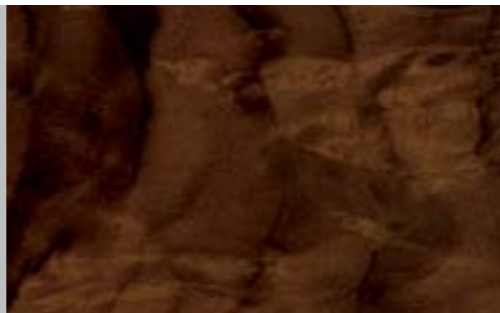
马棕色  
“Vienna” 真皮座椅  
KK



月石灰  
“Vienna” 真皮座椅  
KL



胡桃木  
原木内饰  
5MG



17英寸“Atacama” 铝合金轮毂



17英寸“Sonora” 铝合金轮毂



18英寸“Karakum” 铝合金轮毂



19英寸“Everest” 铝合金轮毂



由于印刷过程中无法绝对精确反映原木和座椅皮饰的上乘品质，页面上的插图只可用于参考。

# 新途锐V6 TDI装备表

	V6 TDI 标配型	V6 TDI 舒适型	V6 TDI 高配型	V6 TDI 豪华型	
技术数据	发动机	V6 TDI 柴油发动机			
	排量 (升)	3.0			
	最大输出功率, 千瓦 (马力) / 转速	176 (240) / 4000 - 4400			
	最大扭矩, 牛顿·米 / 转速	550 / 2000 - 2250			
	变速箱	8 速手自一体变速箱 Tiptronic			
	驱动方式	4MOTION 全时四轮驱动			
	外形尺寸 (毫米)	4795 / 1940 / 1709			
	轴距 (毫米)	2893			
	整备质量 (公斤)	2174			
	排放标准	EU4			
	平均综合油耗, 升 / 100 公里 (装备越野包油耗)	7.4 (7.6)			
	0-100 公里 / 时 加速时间 (秒)	7.8			
最高时速 (公里 / 时)	218				
外部装备	黑色车顶行李架	S	S	S	-
	银色行李架	-	-	-	S
	镀铬套装	S	S	S	S
	绿色隔热玻璃	S	S	S	S
	后排和侧面 65% 滤光玻璃	-	-	S	S
	17 英寸 "Sonora" 铝合金轮毂	S	-	-	-
	17 英寸 "Atacama" 铝合金轮毂	-	S	-	-
	18 英寸 "Karakum" 铝合金轮毂	-	-	S	-
	19 英寸 "Everest" 铝合金轮毂	-	-	-	S
	舒适型保险杠设计	S	S	S	S
	镀铬方形排气管	S	S	S	S
	电动外后视镜, 可独立加热 可折叠, 自动防眩目	S	S	S	S
	前后雾灯	S	S	S	S
	卤素前大灯	S	-	-	-
	双氙气前大灯 (远近光), 带大灯随动转向	-	S	S	S
	应用于氙灯的自动远光照明范围调整 (对面来车防眩目)	-	-	-	S
	大灯近光自动模式带 "回家" 照明功能和 "离家" 照明功能	S	S	S	S
	前大灯清洗系统	-	S	S	S
	前方自动加热清洗喷嘴	S	S	S	S
	前大灯手动调节照明范围	S	S	S	S
	前大灯动态照明范围调节系统	-	S	S	S
	LED SBRR 尾灯	-	S	S	S
	冬季套装	-	-	S	S
	内部装备	Vienna 真皮座椅	S	S	S
胡桃木内饰		S	S	S	S
防眩目内后视镜		S	S	S	S
真皮多功能方向盘		S	-	-	-
多功能真皮方向盘带木饰		-	S	S	S
手动调节方向盘柱 (水平和纵向调节)		S	S	S	S
真皮换挡杆手把		S	S	S	S
"Premium" 多功能彩色显示屏和仪表盘		S	S	S	S
前排舒适座椅 12 向电动调节		S	S	S	S
前排座椅加热		S	S	S	S
前后排座椅独立加热		-	-	S	S
电动调节腰部支撑		S	S	S	S
后排座椅可电动放倒		S	S	S	S

	V6 TDI 标配型	V6 TDI 舒适型	V6 TDI 高配型	V6 TDI 豪华型	
内部装备	前排安全头枕	S	S	S	S
	前排头枕高度和位置可调节	S	S	S	S
	后排座椅可分离式折叠, 带两个杯架	S	S	S	S
	手套箱带冷藏功能	S	S	S	S
	后座遮阳帘	-	S	S	S
	通风座椅	-	S	S	S
	安全装备	前排三点式安全带, 手动高度调节, 带拉紧功能	S	S	S
后排三点式安全带		S	S	S	S
前排安全带未系报警		S	S	S	S
前排双气囊, 带副驾驶气囊控制开关		S	S	S	S
前后排帘式气囊, 带前排侧气囊		S	S	S	S
后座侧气囊		-	-	S	S
膝部气囊		S	S	S	S
ESP 电子稳定程序, 包括 ABS, EDS, ASR, EDTS		S	S	S	S
带声音和图像提示的前后驻车雷达		S	S	-	-
带倒车影像的前后驻车雷达系统		-	-	S	S
Area View 全景摄像		-	-	-	S
后排电子儿童锁, 驾驶员座位控制		S	S	S	S
电子驻车防盗装置		S	S	S	S
防盗系统 Anti-theft plus, 具有车内 监测、声音报警, 防拖车功能		-	S	S	S
胎压报警系统	-	S	S	S	
操控装备	Climatronic 双区自动空调系统, 左右可独立调节温度	S	S	S	-
	Climatronic 四区域自动空调系统	-	-	-	S
	电子助力方向盘	S	S	S	S
	全景天窗	S	S	S	S
	四方位调节空气悬挂, 带电子减震控制	-	S	S	S
	中控锁带远程电子遥控, 车厢内部开关, 撞车 后自动打开门锁功能	S	S	S	S
	无钥匙进入及按键起动系统和安全锁	-	-	S	S
	记忆包 (方向盘柱, 外后视镜, 座椅)	-	-	S	S
	定速巡航系统	S	S	S	S
	RCD 收音机系统	S	S	-	-
	带 MP3 播放功能的收音机 / 导航系统 "RNS 850"	-	-	S	S
	DVD 中国电子地图	-	-	S	S
	导航系统 6.5 英寸彩色显示屏	-	-	S	S
	前座电视接收器	-	-	-	S
	电吸尾门	-	S	S	S
	电动尾门	-	-	-	S
	USB 多媒体接口	-	S	S	S
其它装备	备胎	S	S	S	S
	12 伏电源	S	S	S	S
	吸烟套件	S	S	S	S
	后座 230 伏电源	-	-	S	S

"S":标准装备  
"-":无此装备

# The New Touareg

## 新途锐

2010年11月版

版权归大众进口汽车销售有限公司所有

销售咨询热线:800-810-6662 400-610-4455

售后服务热线:800-810-4455 400-610-4455

网址:<http://vico.vw.com.cn>

大众进口汽车销售有限公司

北京市朝阳区三里屯路西六街甲3号院2号楼

邮政编码:100027