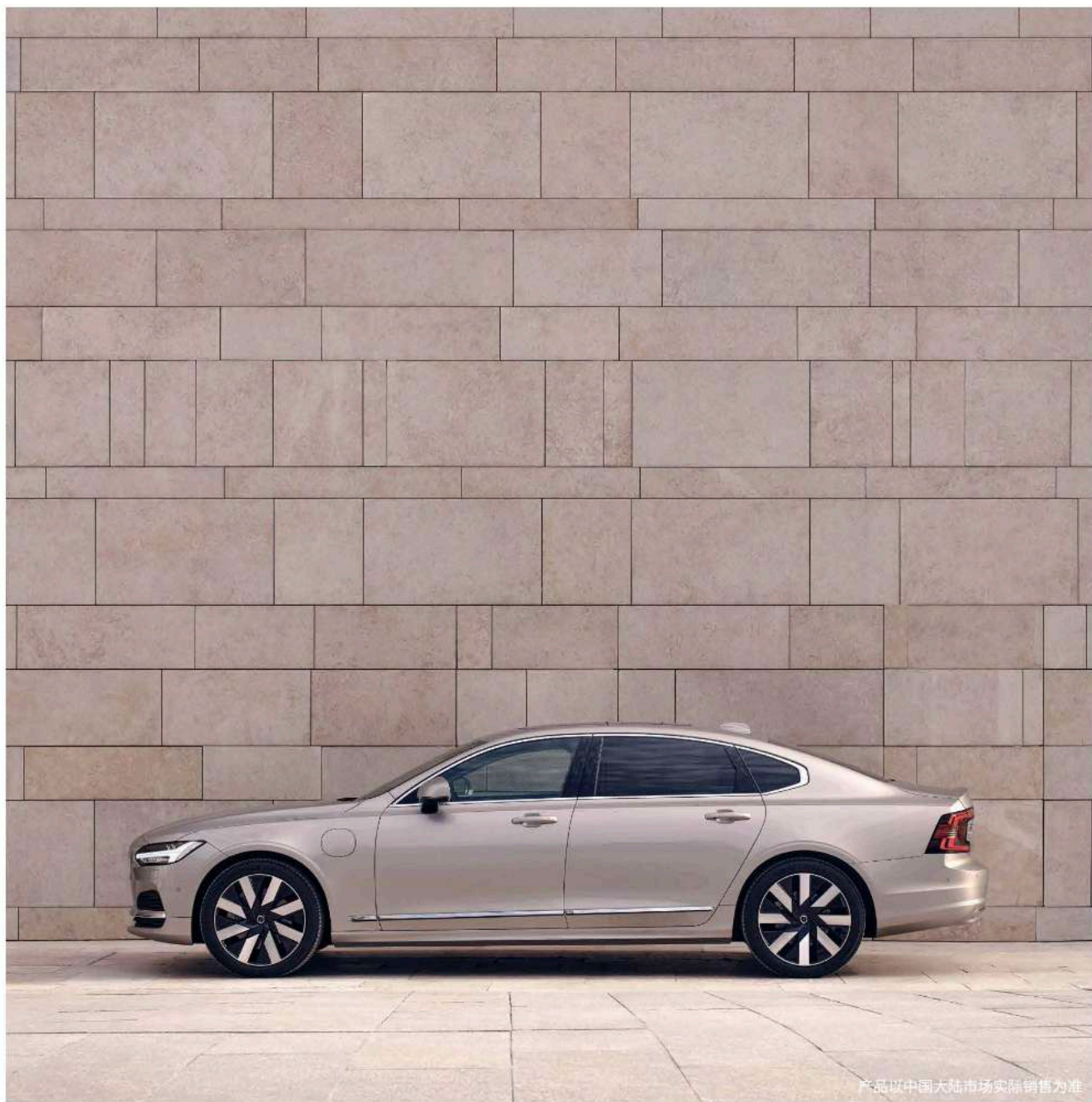


# S90



产品以中国大陆市场实际销售为准

# V O L V O



## 目录

品牌传承	06
沃尔沃S90	08
北欧设计	10
奢享空间	16
智能互联	24
超卓驾控	32
驾驶辅助	40
前瞻安全	44
<b>车型配置</b>	
S90 豪华版	52
S90 RECHARGE	54
参数配置	56



产品以中国大陆市场实际销售为准



产品以中国大陆市场实际销售为准

## 源自瑞典 北欧豪华

每一辆沃尔沃汽车的背后，不仅是工业科技的创新，更是北欧豪华的展现。

精致、有内涵的斯堪的纳维亚式豪华，让您感受到与众不同；方寸之间的人性化设计，让生活化繁为简；前瞻科技让您能履行环保责任，点滴之间为环境做出贡献；创新、无忧的出行解决方案，让您倍感安全，保护您和您所爱的一切。

沃尔沃北欧豪华之道，致力于以个性化、可持续和安全的方式提供畅行无忧的出行方案。



## 北欧豪华旗舰型轿车

沃尔沃S90，秉承斯堪的纳维亚设计，以人为本，甄选用材，精心雕琢车内每一物件，无处不在的安全考量，让您感受北欧豪华之道。沃尔沃S90搭载48V混合动力系统，高效优化动力响应，全面升级驾控体验，亦兼顾可持续发展的环保出行理念。智能科技，引领驾驶的未来，安全科技如影随形，护航人生每段旅程。沃尔沃S90，全新科技，再树北欧豪华新风范，风采自信彰显。



## 万物有灵 感知斯堪的纳维亚设计

我们汲取自然的灵感,以简约之美为核心,严选工艺,取材有道,由内而外精雕细琢每一处细节,尽情享受驾驶时的舒适与惬意。我们生产豪华汽车,更创造豪华体验。我们信奉,杰出的设计不仅是一件奢侈品,更是一种生活方式。



产品以中国大陆市场实际销售为准

## 对美的探寻 与生俱来

沃尔沃S90承袭北欧设计精髓，入眼更入心。从前脸、侧身到车尾，皆为匠心打磨下的杰出之作。大尺寸轮毂采用了钻石切割工艺，优雅流畅的线条，勾勒动感魅力，所经之处，皆是焦点。直瀑式折弯造型中央格栅，彰显匠心典范。



产品以中国大陆市场实际销售为准

### “雷神之锤”LED前大灯

承袭家族美学基因，设计灵感来源于北欧神话中雷神索尔的武器“雷神之锤”，个性鲜明，且光芒昼夜无减，更时刻为旅程护航，如自适应远光灯可根据路况调节照射范围，大灯随动转向功能则使弯道视野更清晰，夜间行车更安心。

### 双C形尾灯

S90的双C形尾灯，棱角分明的立体造型，不仅拓宽了车尾的整体视觉效果，亦与车头“雷神之锤”LED前大灯交相呼应。

## 对品位的理解 与众不同

沃尔沃S90座舱内饰设计更关注豪华品位，从材质到工艺，处处体现匠心的精益求精。匠心工艺，取材天然，原木内饰条与细腻皮纹交相辉映，流露自然韵味，同时也迎合现代风尚。

### 人体工程学座椅

贴心关怀，更贴身关爱。配备高级打孔Nappa座椅，采用符合人体工程学的座椅设计，前后座椅具备电加热、电动通风等调节功能。前排座椅拥有多达45种按摩组合\*，有助缓解长时间驾乘的疲劳感。

### 大尺寸全景天窗

视野开阔，心境更宽阔。全系标配大尺寸全景天窗，采光面积傲视同侪，无论身处前排还是后排，视野都极为通透。一键开启天窗，坐拥一方世界，畅享怡然心境。

### 钻石切割饰面旋钮

精致在于细致，将美学与实用主义巧妙融合。钻石切割饰面旋钮表面经精密切割，不仅增大了摩擦系数使手感更佳，亦如同一颗熠熠生辉的宝石镶嵌于中控台，堪称豪华内饰的点睛之笔。

### Orrefors水晶换挡杆

瑞典材质与精湛工艺的杰出代表，造型优雅，操控更自如。驾控的仪式感，源于对细节的考究。


\* 以上数据来源于沃尔沃汽车中国研发总部



产品以中国大陆市场实际销售为准



产品以中国大陆市场实际销售为准

A woman with short, light-colored hair is looking out of a car window. She is wearing a light-colored sweater and has her hands resting on the window ledge. The car's interior is visible, showing the window frame and the seat.

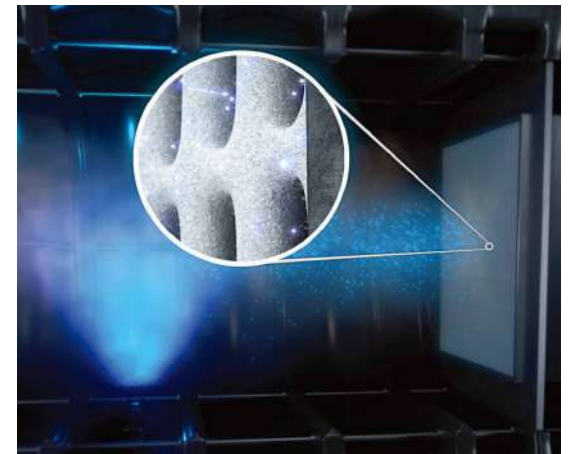
## 净享自由 体验人生的新境界

您的心境，由此决定。沃尔沃致力于为您打造豪华私密空间，让您从纷扰的城市中脱身而出，自由畅享旅程。在沃尔沃S90车内，北欧般清新空气带来自在呼吸，尊贵体验带来身心享受，空间升华带来惬意舒适的乘坐体验。



## 呼吸之间 如临北欧

置身车内，轻松穿越喧嚣都市，呼吸着清新怡然的空气，这是来自于沃尔沃汽车CLEANZONE®北欧清洁驾驶舱的魅力。进入车内前，您可使用钥匙激活CZIS主动式座舱预净化系统，迅速驱散停放时积聚的挥发性气体，让车内重新充盈新鲜洁净的空气。行车过程中，IAQS智能空气循环控制系统实时监测，自动切换空气内外循环，净化不甚理想的外界空气。负离子四驱空调系统，为车内带来如置身北欧森林氧吧般的清新空气，任您一路畅享自由呼吸。



### AAC双效增强型空气净化系统

沃尔沃S90配备AAC双效增强型空气净化系统，在高效滤芯的基础上，创新加入了静电过滤技术，利用静电吸附，提升对直径小于1微米的颗粒物(PM1)的过滤能力\*，双重科技大幅提高过滤效率。

### 层压式玻璃

沃尔沃S90全系标配双层侧窗玻璃，前侧车窗夹层内含有塑料隔音材料，能有效阻隔噪音、紫外线辐射，提升玻璃的防护等级，营造私密空间的同时，进一步优化座舱的安全性，尽享美好旅程。

## 动静之间 坐享宽境

沃尔沃汽车始终坚守源自北欧的不凡理念，我们汲取自然的灵感，以驾乘者为尊，以简约之美为核心，精雕细琢车内每一物件，我们信奉杰出的设计不仅是一件奢侈品，更是一种生活方式。

宽敞开阔的后排空间，予您超乎期待的尊崇享受，升级

驾乘体验，大气更从容。相比欧洲市场标轴车型加长120毫米\*，为后排腾出更多腿部空间，舒适如同头等舱。可收放式后排中央扶手，实木与皮质相契合，大气从容尽在掌握。置身于沃尔沃S90豪华后座，仿佛身处私家客厅，动静皆宜，尽享车内时光。

\* 以上数据来源于沃尔沃汽车中国研发总部



产品以中国大陆市场实际销售为准



产品以中国大陆市场实际销售为准

## 节奏之间 如聆天籁

沃尔沃汽车携手殿堂级音响品牌Bowers & Wilkins®，为S90量身定制车载音响系统。1410瓦的高性能音响系统，拥有藏于车身的通风式低音炮、中控台顶端的高音扬声器等19个扬声器\*，提供包括“音乐厅”和“爵士乐俱乐部”等音乐空间模式，为您呈现高度还原

的音乐盛宴。其中，音乐厅模式再现哥德堡音乐厅的独特声学体验。天籁流淌，还原声音的本真，触动灵魂的共鸣，为您呈献置身剧院般的听觉盛宴。

\* 以上数据来源于沃尔沃汽车中国研发总部

## 人车合一 享受随心所欲的乐趣

人车合一的境界，在沃尔沃S90车内再一次升华。不断融入智能科技，将您与座驾相联，您的座驾与外部世界互联，为您带来触手可及的便捷，让人与车的沟通变得更轻松，让驾驶变得乐趣横生，让旅途随心畅享。





产品以中国大陆市场实际销售为准

## 一键而就 驾驭从容

沃尔沃S90搭载内置原生谷歌安卓车机系统，搭配豪华定制应用服务，一键登录原生智能网络，连通多场景核心应用，并可持续个性化升级。12.3英寸液晶智能多模式数字仪表盘，让行车信息一目了然；中控台9英寸液晶触摸屏，手指轻触即可控制车内各项功能；懂世界，更懂你。



产品以中国大陆市场实际销售为准

## 三屏联动 一目了然

沃尔沃S90采用三屏联动的方式,通过中控台9英寸液晶触摸屏、12.3英寸液晶智能多模式数字仪表盘、HUD平视显示系统,分层递进式展示车速、转速、导航等信息,更符合驾驶者的视觉习惯,使其不必分神关注,只需随意一瞥,即可了然于心。



## 智在互联 全新升级

**整个世界，围着你转** 内置原生谷歌安卓车机系统  
全球首家量产定制车机Android Automotive OS，启动全球  
开放车机生态，功能更全面，操作更流畅；搭配英特尔®  
凌动™车规级系统芯片，提供强大计算能力，进一步提升  
人机交互体验。

**听你的话，更听你的话** 科大讯飞智能语音识别  
播放音乐，还能调整座舱温度。此外，结合AI语义自学习功能，  
可满足不同对话需要，是名符其实的“百事通”。



**豪华定制应用服务**  
系统拥有强大的应用生态，具有拓展性、可迅速迭代，包括  
定制高德导航系统、华为应用市场、华为智能助手、腾讯爱趣听  
在内的四大服务方案，让您与座驾轻松沟通，进一步提升  
人机交互体验，人车之间更加智趣相投。

## 张弛有度 感受动静皆有道的气度

以强劲内芯，助您驾控随心。沃尔沃S90满足您每一种驾驶渴望。涡轮增压发动机搭配48V混合动力系统，静时蓄力节能，动时随心所欲。沃尔沃RECHARGE T8插电式混合动力，瞬间点燃驾驭激情，亦将可持续发展的环保驾驶方式贯彻如初。





## 静时蓄力 动时澎湃

沃尔沃S90搭载2.0T涡轮增压发动机，缸体采用高压铸铝材质，强度更高、重量更轻、通用性更广，充分利用了燃油效能。B5涡轮增压发动机输出最大功率250匹马力、最大扭矩350牛·米，而0-100公里/小时加速最快仅需7.2秒，百公里综合油耗仅需6.75升\*。

S90全新第三代发动机，搭载48V混合动力系统，当踩下刹车时，动能回收系统可以将刹车时产生的动能存储于电池中用于下一次的发动机启动以及起步与加速，不仅有效降低油耗，减低碳排放量，更可以提供S90顺畅与平稳的起步效果，增加驾驶的舒适性。

8速自动变速器搭配电子挡杆，让换挡更为平顺，迅速响应发动机转速变化，驾驭快感只手掌握，足以令热衷于操控感的驾驶爱好者为之倾心。

产品以中国大陆市场实际销售为准

\*以上数据来源于S90（不含T8）在特定测试条件下获得的WLTC工况数据  
真实工况下获得的实际驾驶里程、二氧化碳排放量和油耗  
会因驾驶行为和其他外部因素而有所不同



## 双擎动力 引驭未来

沃尔沃RECHARGE T8插电式混合动力令S90成为一辆不折不扣的高性能座驾。T8涡轮增压汽油发动机与电动机的动力组合,实现了瞬间加速和智能四驱,马力输出高达455匹马力,峰值扭矩709牛·米,0-100公里/小时加速最快仅需4.9秒,百公里综合油耗低至1.92升\*,每一段旅程皆可尽兴驰骋。

纯电模式下,实现零排放,续航里程达80公里\*,满足日常通勤需求。通过制动能量回收系统,车辆可在行驶过程中自行充电;若使用充电桩,则可在5-13小时内将电池充满\*。沃尔沃将可持续发展的环保出行方式贯彻如初。


产品以中国大陆市场实际销售为准

\*以上数据来源于S90 RECHARGE在特定测试条件下获得的WLTC工况数据  
真实工况下获得的实际驾驶里程、二氧化碳排放量和油耗  
会因驾驶行为和其他外部因素而有所不同

## 路况万变 从容不变

沃尔沃S90先进的空气悬架系统，使车辆保持舒适性与优异的车身控制。4C主动式自适应底盘，实时监测车辆状况及行驶条件，并调整减震器，使底盘时刻处于上佳状态。满足您每一种驾驭渴望，尽情释放驾驭热情，从容驰骋每段旅程。





## 从容自信 体验收放自如的驾控

沃尔沃S90智能驾驶辅助系统专注驾控体验，搭载沃尔沃先进的驾驶科技，有效缓解长途驾驶或忙碌交通的疲惫感，该系统不仅适用于城市拥堵的低速环境，也适用于公路畅通的高速环境。全方位智能护航系统，进一步加强对周围环境的掌控，旅程变得安心惬意。

## 自信加持 自在驾驭

### Pilot Assist智能领航辅助系统

S90全系标配Pilot Assist智能领航辅助系统，该系统不仅适用于城市拥堵的低速环境，也适用于公路畅通的高速环境。通过车身摄像头和雷达传感器，识别清晰的道路标线，即能在一定条件下智能行驶和平顺转向。最新一代Pilot Assist智能领航辅助系统，车速130公里/小时以内可提供转向辅助\*，行车变得更简单和安全，驾驶自然倍感轻松。

### ACC自适应巡航控制系统

ACC自适应巡航控制系统可使车辆在设定的最高速度180公里/小时以内\*，与前车保持适当的距离。在纷杂路况中，一定条件下系统可自行调整车速并及时刹车，使车辆与前车保持理想车距。在走走停停的城市交通中，驾驶也变得惬意。



\*以上数据来源于沃尔沃汽车中国研发总部  
驾驶辅助功能不可替代驾驶员的注意力与判断力。驾驶员始终对驾驶安全负责

产品以中国大陆市场实际销售为准

## 完备安全 护航人生每一段的旅程

源自北欧无处不在的人文关怀，沃尔沃将安全深深烙印在品牌的基因里。沃尔沃汽车安全科技的核心是City Safety城市智能安全系统，标准智能安全系统涵盖广泛的主、被动安全科技，可预判危险，并采取减少碰撞措施，一路护航。





产品以中国大陆市场实际销售为准

## 回归初心 只为安心

无论白天还是黑夜，S90 City Safety城市智能安全系统都可应用摄像头和雷达，探测和识别车辆、行人、骑行者，以及大型动物。该系统在车速4公里/小时以上自动激活\*，并以人性化的干预方式通过听觉、视觉和制动脉冲触觉警告，紧急状态可启动制动辅助，即自动刹车和方向盘转向辅助。交叉路口自动刹车技术，能大幅度降低交叉路口急转弯发生碰撞的危险性。从黎明到黄昏，City Safety城市智能安全系统一路护航\*\*。



对向车辆智能避让



车道保持辅助

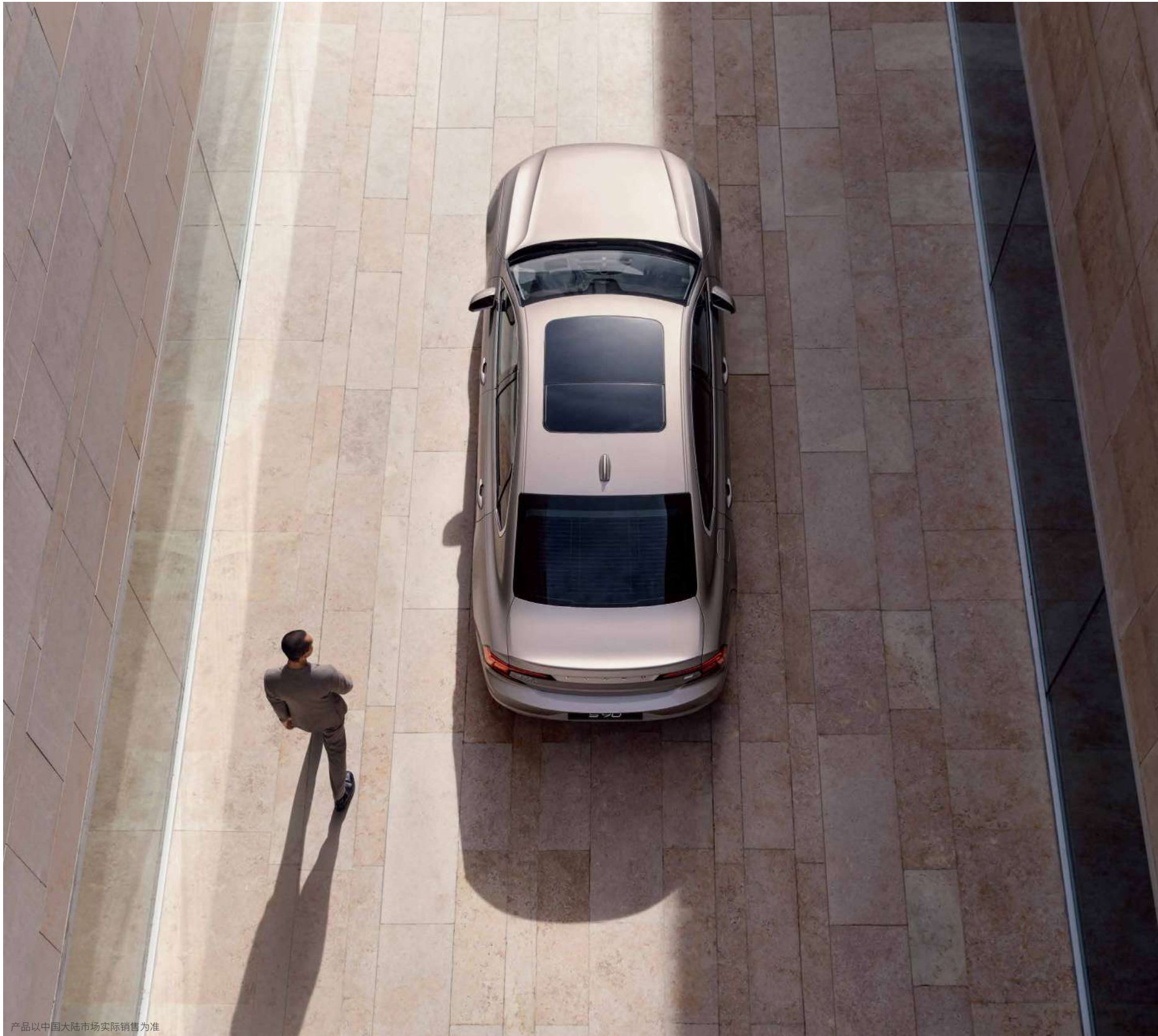


道路偏离预防系统



BLIS盲点信息系统

\* 以上数据来源于沃尔沃汽车中国研发总部，产品数据和产品描述以该车型车主手册为准  
\*\* 驾驶辅助功能不可替代驾驶员的注意力与判断力。制动干预功能仅在较低车速时启动。驾驶员始终对驾驶安全负责



产品以中国大陆市场实际销售为准

## 一目了然 一路从容

驾驶沃尔沃S90，泊车轻而易举。当您泊车时，车身后后的泊车辅助功能会警示障碍物。配合倒车车侧警示系统，雷达以宽幅扫描车身两侧后方扇形区域，通过清晰图像显示及警示音，帮助驾驶者在复杂环境轻松倒车。



### 360°全景摄像头

车辆前后左右各有一个隐藏式摄像头，在中控屏呈现车辆及四周鸟瞰视图，帮助判断周围障碍物，对狭窄空间停车十分有利。轻触屏幕摄像头图标，还可变换所需观察的方位，分别获得来自前左右的图像，后向视野更可切换为车辆极近处的放大视图。



产品以中国大陆市场实际销售为准



**S90 豪华版**  
至臻品质，至诚匠心，铸就北欧豪华。



**S90 RECHARGE**  
智能环保，健康同行，驭见未来格局。



## S90 豪华版

北欧豪华旗舰大气力作，高贵的前脸设计，标志性的“雷神之锤”LED前大灯，前保险杠下方搭配贯穿式镀铬饰条，完美演绎斯堪的纳维亚设计之美。S90豪华版秉承以人为尊的驾享体验，甄选上乘材质，缝线皮革包覆中控台，人体工程学高级打孔Nappa座椅，Orrefors水晶换挡杆，每一处细节都彰显品质与精致。我们不止创造豪华汽车，更为您提供豪华的生活体验。

## RECHARGE

### S90插电式混合动力

S90 RECHARGE T8插电式混合动力轿车拥有惊艳的驾驭表现，采用涡轮增压发动机与电动机的结合，最大马力可达455匹，峰值扭矩为709牛·米\*。为您带来激动人心的非凡驾驭体验。沃尔沃特别设计的RECHARGE专属迎宾踏板，特殊设计，彰显尊贵品格。



\* 以上数据来源于沃尔沃汽车中国研发总部

## 车身颜色



731 蝶贝灰金属漆



707 水晶白珍珠漆



717 玛瑙黑金属漆



735 晨光银金属漆



736 星耀沙金属漆

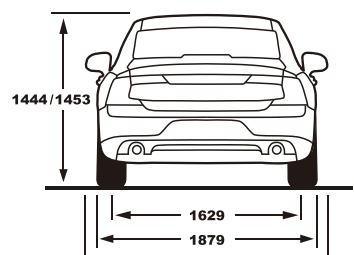
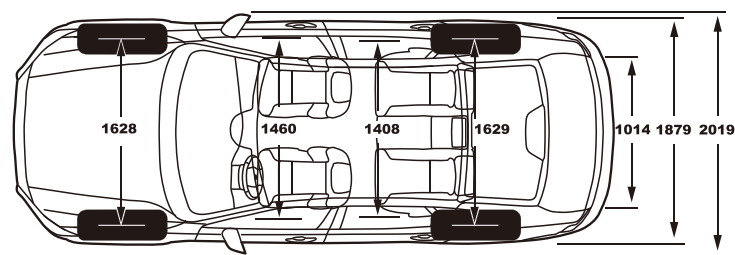
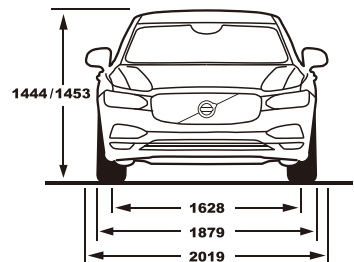
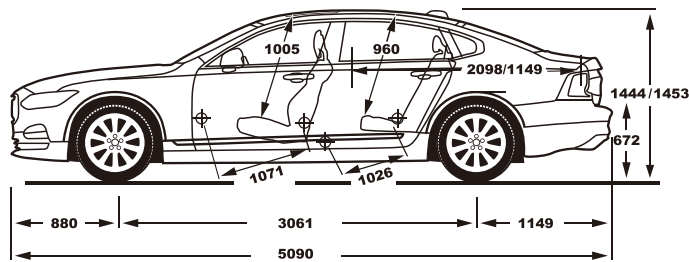


740 薄雾灰金属漆



723 牛仔蓝金属漆

## 车线图



## 内饰颜色

RD00 B5智逸豪华版; RECHARGE T8 插电式混合动力四驱 长续航 智逸豪华版  
黑色内饰 | 人体工程学黑色Sakelyx皮质座椅 | 胡桃木饰条RE30 B5智逸豪华版; RECHARGE T8 插电式混合动力四驱 长续航 智逸豪华版  
黑色内饰 | 人体工程学棕色Sakelyx皮质座椅 | 胡桃木饰条RA00 B5智远豪华版  
黑色内饰 | 人体工程学黑色Moritz座椅 | 灰栲木饰条RA30 B5智远豪华版  
黑色内饰 | 人体工程学棕色Moritz座椅 | 橡木内饰条RC00 B5智雅豪华版; RECHARGE T8 插电式混合动力四驱 长续航 智雅豪华版  
黑色内饰 | 人体工程学黑色高级打孔Nappa座椅 | 灰栲木饰条RC30 B5智雅豪华版; RECHARGE T8 插电式混合动力四驱 长续航 智雅豪华版  
黑色内饰 | 人体工程学棕色高级打孔Nappa座椅 | 橡木内饰条

## 备注:

· 本目录内容根据印制时车辆配置状态信息编制。鉴于沃尔沃汽车不断对汽车进行改型和改进，因市场客观的变化，中国大陆市场实际销售车型的部分配置及规格可能与本目录有所不同，具体产品以实际销售为准。具体细节请咨询沃尔沃汽车授权经销商

## 轮毂



18 英寸 豪华版铝合金轮毂



19 英寸 豪华版铝合金轮毂



19 英寸 RECHARGE 版铝合金轮毂



即刻扫码 预约试驾

详情请拨打服务热线: 1010-8666或登陆 [www.volvocars.com.cn](http://www.volvocars.com.cn)

本手册于 2023 年 5 月印刷, 产品信息如有任何变更, 请以中国大陆实际销售车型为准。