

*Ford*

FIESTA



Go Further

**KVALITA ZNAMENÁ UDĚLAT TO  
SPRÁVNĚ, I KDYŽ SE NIKDO NEDÍVÁ.**

*Henry Ford*



Naskenujte si QR kód a získáte přístup k dalšímu obsahu.

## OBSAH

Úvod .....	02	Barvy laku karoserie .....	40
Individuální přizpůsobení .....	04	Individuální přizpůsobení exteriéru .....	42
Fiesta ST-Line .....	06	Kola .....	44
Fiesta ST .....	08	Potahy a čalounění .....	46
Fiesta Active .....	10	Příslušenství .....	52
Fiesta Vignale .....	12	Motory .....	54
Panoramatická střecha .....	16	Kola .....	56
Systém SYNC .....	18	Interiér .....	57
FordPass .....	19	Exteriér .....	58
Audiosystém B&O .....	20	Zvýhodněné sady .....	60
Ford EcoBoost .....	20	Mechanické prvky .....	61
Aktivní parkovací asistent .....	21	Audio a komunikační systémy .....	62
Jízdní režimy .....	22	Interiér .....	63
Inteligentní technologie .....	24	Bezpečnost a zabezpečení .....	65
Stupně výbavy .....	26	Rozměry a objemy .....	68
Trend .....	28	Vlastnictví .....	70
Titanium .....	29	Další kroky .....	72
Vignale .....	30		
Active .....	31		
ST-Line .....	32		
ST .....	36		
Pokrokové technologie Ford .....	38		



**Fiesta Active Plus (5dv.)**

v barvě karoserie bílá Frozen, střechou a zpětnými zrcátky lakovanými v černé barvě a 17" koly z lehkých slitin Active v černo-stříbrném provedení.



**Fiesta Vignale**

v barvě karoserie šedá Magnetic, 18" koly z lehkých slitin Vignale a panoramatickou střechou.  
(3dv. provedení není dostupné pro český trh)

# Jak začíná váš den?

Vaše každodenní ranní cesta do práce může být stejně příjemným zážitkem jako první šálek čerstvě namleté kávy. Zcela nový Ford Fiesta totiž přináší kombinaci podmanivé jízdní dynamiky a jedinečných způsobů individuálního přizpůsobení vašeho vozidla, které jsou rozmanitější než kdykoli dříve. Ford Fiesta se tak může stát partnerem, který bude dokonale vyhovovat vašemu životnímu stylu.



Obrázek vpravo: Ford Fiesta ST-Line v barvě karoserie černá Shadow a vnějšími zpětnými zrcátky lakovanými v červené barvě. (výbava na přání)



## Hrajte si s barvami

Pro ty z vás, kteří chtějí vyjádřit svůj styl, jsou určeny designové sady, díky kterým bude každá jízda ještě větším zážitkem. Vyberte si z různorodých kombinací barev střeš, vnějších zpětných zrcátek a karoserie a dalších designových doplňků, které byly navrženy tak, aby se daly vhodně kombinovat s barvou karoserie. Kontrastní červené prošívání čalounění sedadel a podlahových rohoží, také barevné ozdobné prvky na palubní desce a vnitřních klikách dveří, a k tomu vnitřní zpětné zrcátko v karbonovém designu – všechny tyto prvky dodají vašemu automobilu osobitý charakter.



Ford Fiesta ST-Line s volitelnou sadou Interior Race Plus pro individuální přizpůsobení interiéru.





## Sportovní styl

### Fiesta ST-Line

ST-Line v sobě spojuje všechny praktické vlastnosti modelu Ford Fiesta a navíc oslní jedinečným vzhledem a výkonem sportovních automobilů. Výjimečný exteriér, logo ST-Line a stylový interiér zdůrazňují sportovní charakter jeho designu.

- Jedinečný tvar karoserie ST-Line
- Velký zadní spojler (výbava na přání)
- Unikátní přední maska a mřížka chladiče
- 17" kola z lehkých slitin s 5x2 paprsky typu "Y"
- Kožený sportovní volant
- Kožená hlavice řadicí páky s hliníkovou ozdobou
- Sportovní hliníkové pedály
- Přední nárazník ST-Line
- Logo ST-Line na bocích vozu
- Sportovně tvarovaná přední sedadla s červeným prošíváním



Fiesta ST-Line v barvě karoserie bílá Frozen a s 18" koly z lehkých slitin "Rock Metallic".  
Poznámka: 3dv. provedení není k dispozici na českém trhu



**ST**

360°



## Úchvatný výkon

### Fiesta ST

Fiesta ST vám každý den přináší radost ze sportovního výkonu. Každá součástka byla navržena tak, aby umocnila sportovní charakter modelu Fiesta ST. Nový benzínový motor 1.5 EcoBoost s výkonem 200 k umožňuje zrychlení 0-100 km/h za pouhých 6,5 vteřin. Fiesta ST ve standardní výbavě obsahuje jedinečné prvky výbavy jako například 17" kola z lehkých slitin, exkluzivní design karoserie či sportovní přední sedadla RECARO. Fiesta ST přináší díky své jedinečné jízdě dynamice nezapomenutelný zážitek.

- Motor 1.5 EcoBoost o výkonu 200 k
- Sportovní odpružení ST se sníženým zavěšením kol
- Tři přepínatelné jízdě režimy (Normal, Sport, Track)
- Mechanický samosvorný diferenciál (výbava na přání)
- Unikátní přední maska s mřížkou chladiče a předním nárazníkem ST, boční nástavce prahů, logo ST na přední masce a na zadní části vozu

#### Sportovní sedadla RECARO

Sedadla RECARO jsou navržena tak, aby zajistila veškeré myslitelné pohodlí a zároveň poskytla dostatečnou podporu při jízdě. Výsledkem je neopakovatelný zážitek při každém otočení volantem. (na obrázku: látka Gozil v černé Ebony s modrým prošíváním).



*Fiesta ST v barvě karoserie modrá Performance a 18" kola z lehkých slitin v tmavě šedém provedení (výbava na přání).*



## Nádech dobrodružství

### Fiesta Active

Objevte evoluci ikonického vozu Ford Fiesta. Model Active ve výjimečném stylu neohroženého crossoveru představuje zábavu a sofistikovanost. Jedinečný charakter modelu Fiesta Active se inspiroje stylem vozů SUV. Její unikátní prvky exteriéru zahrnují:

- Exkluzivní 17" kola z lehkých slitin Active
- Metalický lak karoserie žlutá Luxe (na přání)
- Zvýšená světlá výška
- Přední a zadní nárazníky částečně lakované ve stříbrném odstínu
- Nelakované spodní části nárazníků, nástavce blatníků a ochranné lišty dveří
- Logo Active na bocích vozu
- Přední maska s mřížkou chladiče se vzorem včelí plástve



360°

Fiesta Active Plus v barvě karoserie žlutá Luxe a 17" kola z lehkých slitin.





Ford  
**VIGNALE**

360°



## Vyjádření nejvyšší míry přepychu

### Fiesta Vignale

Ford Vignale navozuje pocit, že vlastníte výjimečný vůz - z vozidel jednoduše vyznačuje vynikající úroveň zpracování i pozornost věnovaná každému detailu. Pro svůj vůz Fiesta Vignale si můžete vybrat jeden z osmi laků karoserie, včetně jedinečného odstínu Milano Grigio, který je určen výhradně pro vozy Ford Vignale. Provedení Vignale se od ostatních modelů Fiesta odlišuje také dalšími exkluzivními prvky exteriéru, jimiž jsou například unikátní maska chladiče, přední mlhová světla s hliníkovým rámečkem, ozdobné chromované lišty bočních dveří a 17" kola z lehkých slitin Vignale.

*Fiesta Vignale v barvě karoserie bílá Frozen a exkluzivními 18" koly z lehkých slitin v designovém provedení Vignale.*



## Ještě více pohodlí

Nastupte do vozu **Fiesta Vignale** a nechte se vtáhnout do světa moderního přepychu. Na přání dodávaná luxusní prošívaná kožená sedadla s jedinečným šestiúhelníkovým vzorem – společně s exkluzivním měkkým koženým obložením horní plochy palubní desky a středové konzoly – vytvářejí dojem prvotřídního koženého interiéru v pravém slova smyslu. (výbava na přání)



Standardním čalouněním pro Ford Fiesta Vignale je kůže Windsor v kombinaci s látkami Ontario a Airfield v barvě černá Ruby.

*Fiesta Vignale s celokoženými sedadly s šestiúhelníkovým vzorem v barvě černá Ebony s šedým prošíváním.*

## Chcete si pořádně užít okolní scenérii?

### Panoramatická střecha

Dopřejte si ještě krásnější výhled na okolní scenérii, aniž byste museli opouštět pohodlí svého vozu Ford Fiesta. Elektricky ovládaná panoramatická střecha umožňuje opravdové prolnutí vnějšího světa s interiérem vozu. Posuvné sklo je potaženo vrstvou odrážející sluneční světlo, čímž přispívá k udržování příjemné teploty v interiéru, je-li střešní okno zavřené. Vnitřní manuálně ovládaná sluneční clona pak poskytuje dodatečný stín, kdykoli jej potřebujete. (výbava na přání)



#### Vyhřívaný volant

Skvělá funkce, kterou zajisté oceníte zejména při chladných zimních ránech. Kromě vyhřívaného volantu jsou u vozů Fiesta k dispozici jako výbava na přání také vyhřívaná sedadla a čelní sklo – můžete si tak dopřát skutečný komfort i v chladném období.



*Fiesta Titanium s unikátním metalickým lakem karoserie červená Ruby a elektricky ovládanou panoramatickou střechou.*





## Jednoduché připojení



- Tato funkce prozatím není k dispozici v ČR



**FordPass** zajišťuje přístup k řadě dalších funkcí z vašeho chytrého telefonu

- Hledejte čerpací stanice podle značky nebo třídy paliva a porovnávejte ceny.
- Vyhledávejte dostupná parkovací místa, kontrolujte ceny, otevírací dobu a hodnocení.
- Prolistujte si návod k obsluze vašeho vozu přímo v aplikaci.

## Seznamte se s novým nejlepším přítelem svého telefonu

### System SYNC 3

I při cestování autem můžete být ve spojení se světem. Systém SYNC 3 umožňuje bezproblémovou integraci vašeho chytrého telefonu, díky čemuž máte stále pod kontrolou všechny funkce od telefonních hovorů a textových zpráv až po poslech hudby a satelitní navigaci – to vše prostřednictvím 8" dotykové obrazovky nebo pomocí jednoduchých hlasových příkazů.

### Vlastnosti systému SYNC 3

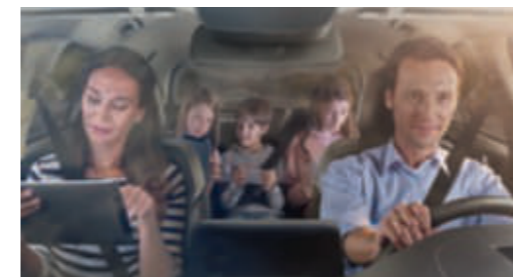
- Ovládání telefonu, aplikací, navigace a přehrávání hudby pomocí jednoduchých hlasových příkazů
- Poslechněte si své textové zprávy, které vám systém přečte nahlas\*
- Funkce Emergency Assist<sup>†</sup> pomáhá cestujícím navazovat spojení s tísňovou linkou a poskytuje záchranným službám informace o poloze vozidla v příslušném jazyce
- Aplikace, které jsou kompatibilní se systémem SYNC 3, můžete ovládat pomocí funkce AppLink, zatímco s funkcemi Apple CarPlay a Android Auto budete moci procházet uživatelské rozhraní svého chytrého telefonu prostřednictvím domovské obrazovky systému SYNC 3 podobným způsobem, jako byste telefon drželi v ruce.

- Dotyková barevná obrazovka systému SYNC 3 podporuje vícedotyková gesta tažení a oddalování či přibližování pomocí prstů a umožňuje vám uspořádat zobrazení ikon aplikací a pozadí podobným způsobem jako na tabletu nebo chytrém telefonu. Rovněž lze přepínat mezi denním a nočním režimem a přizpůsobovat předvolby pro více uživatelů.

**Poznámka:** Plné propojení jednotky systému SYNC 3 a chytrého telefonu je k dispozici pouze u verzí iPhone 5 / Android 5.0 (Lollipop) nebo vyšších. Některé funkce systému SYNC 3 vyžadují datové připojení, za které se platí poplatky za mobilní data. Nejnovější informace o dostupnosti aplikací Apple CarPlay a Android Auto na vašem trhu najdete na oficiálních webových stránkách aplikací Apple CarPlay a Android Auto.

\*Funkce čtení textových zpráv je dostupná pouze s kompatibilními mobilními telefony.

<sup>†</sup>Funkce automatického nouzového volání Emergency Assist je pokročilou funkcí systému SYNC, která využívá mobilní telefon spárovaný pomocí technologie Bluetooth® ke kontaktování dispečinku záchranných složek poté, co se u havarovaného vozidla aktivuje airbag nebo odpojí palivové čerpadlo. Tuto funkci lze používat ve více než 40 evropských zemích a oblastech.



## Živý koncert s B&O.

Ať už je váš hudební vkus jakýkoli, vaše hudba si zaslouží, aby zněla tak, jak její autor zamýšlel. Speciálně navržený audiosystém s výkonem 675 W poskytuje přesně takovou reprodukci zvuku.

- Špičkový zvukový systém s 10 reproduktory
- Dvoupásmový přídavný basový reproduktor
- Prostorový zvuk
- Výstupní výkon 675 W
- Jedinečný design B&O



## Nižší spotřeba, vyšší výkon

Ford EcoBoost, šestinásobný držitel ocenění "International Engine of the Year" v kategorii nejlepší motor do 1,0 l

Diamantový povlak na pístních kroužcích snižuje tření; turbodmychadlo, systém přímého vstřikování a proměnné časování ventilů zvyšují účinnost. Díky tomu se může tento zážehový motor pochlubit pozoruhodným výkonem i výjimečnou úsporností. Motor Ford EcoBoost šestkrát za sebou zvítězil v soutěži "International Engine of the Year" v kategorii nejlepší motor do 1,0 l. Motor je k dispozici ve verzích s výkonem 100 k a 125 k.



## Ford Fiesta zvládne zaparkovat sám

**Aktivní parkovací asistent** dokáže zaparkovat vaši Fiestu za vás. Pomůže vám zaparkovat do řady podélně stojících vozidel a poradí si také s příčným parkováním. Senzory vyhledají parkovací místo a poté vůz převezme kontrolu nad volantem - na vás zůstane pouze ovládání pedálů a řazení. Součástí je i asistent pro vyjetí z podélného parkovacího místa.



**Aktivní parkovací asistent** dokáže zaparkovat vozidlo na podélných i kolmých parkovacích místech, která jsou pouze o 20 % delší nebo širší než samotné vozidlo. Stačí stisknout tlačítko a snímače tohoto inovativního systému při projíždění ulicí vyhledají vhodné místo pro zaparkování. Poté systém automaticky zaparkuje. Vy pouze ovládáte plynový a brzdový pedál a pohybujete řadicí pákou dle pokynů na obrazovce a zvukových signálů.



**Asistent pro vyjetí z parkovacího místa** funguje jako aktivní parkovací asistent, jen naopak. Usnadní vám vyjetí z podélného parkovacího místa. Tento systém ovládá volant, zatímco vám stačí pouze ovládat pedály a řadicí páku. Jakmile vozidlo opustí parkovací místo, systém na přístrojovém panelu zobrazí výzvu k převzetí řízení.

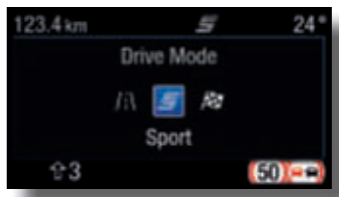




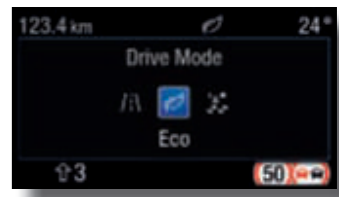
# Přizpůsobte si jízdu

## Přepínatelné jízdní režimy

Poprvé v historii můžete přizpůsobit váš zážitek z jízdy prostřednictvím výběru z dostupných jízdních režimů tak, aby vyhovoval vašim podmínkám. (pouze pro modely Fiesta ST a Fiesta Active)



**Fiesta ST**  
Přizpůsobte nastavení a dynamiku vašeho vozu Fiesta ST prostřednictvím výběru z jízdních režimů **Normal, Sport** a **Track**.



**Fiesta Active**  
Přizpůsobte jízdní režim jízdním podmínkám výběrem mezi módy **Normal, ECO** a **kluzký povrch**.

*Fiesta Active Plus v barvě karoserie stříbrná Moondust a Ford Fiesta ST v barvě karoserie modrá Performance.*



## Pár očí navíc

- 01 Adaptivní tempomat s funkcí Pre-Collision Assist** s detekcí chodců a cyklistů sleduje prostor před vozem prostřednictvím radaru a kamery. Zaznamená-li riziko střetu s jiným vozidlem, chodcem nebo cyklistou, upozorní vás na to vizuálně i zvukově. Pokud vás nezareagujete, systém začne automaticky brzdit, aby snížil závažnost následků srážky nebo jí v některých případech dokonce zcela zabránil, zatímco bezpečnostní brzdový systém (EBA) připraví brzdy na maximální výkon.
- 02 BLIS hlídání mrtvého úhlu se signalizací ve vnějších zpětných zrcátkách** vás upozorní pomocí světelných indikátorů ve vnějších zpětných zrcátkách na vozidlo, které se nachází v mrtvém úhlu. Funkce Cross Traffic Alert (CTA) vás varuje před projíždějícími vozy při couvání z parkovacího místa.
- 03 Asistent pro jízdu v pruzích** je standardní výbavou všech vozů Ford Fiesta. Aktivuje se při jízdě rychlostí min. 65 km/h po dálnicích a vícepruhových silnicích vyšších tříd, které jsou opatřeny viditelným vodorovným značením. V nižší rychlosti se deaktivuje a řidič může tento systém vypnout i ručně. Skládá se ze dvou částí.
- **Systém varování před neúmyslným opuštěním jízdního pruhu** usnadňuje udržování vozidla ve správném jízdním pruhu. Jestliže systém zjistí, že hrozí neúmyslné přejetí do jiného pruhu, upozorní vás vibracemi volantu a grafickým symbolem na informačním displeji.
  - **Systém pro automatické navrácení do jízdního pruhu** pomáhá natáčet volant tak, aby se vozidlo vrátilo do správného pruhu.

## Vyberte si ten správný model Ford Fiesta

K dispozici v řadě volitelných charakteristických a jedinečných designů. Ať už jsou vaše požadavky a preference jakékoli, zcela nový Ford Fiesta vám bude vyhovovat.



Trend

Výbava není dostupná na českém trhu

Elegantní design, působivé technologie a široká nabídka motorů. To vše přispívá k přitažlivosti vozů Ford Fiesta.

Poznámka: Výbava Trend nezobrazuje standardní 16" ocelová kola s kryty kol s 5 paprsky.



ST-Line

Nedostupné na českém trhu

ST

### Sportovní

Výrazný exteriér modelu Ford Fiesta ST-Line nebo dechberoucí síla modelu ST přináší dynamický zážitek z jízdy - a navíc budete nepřehlédnutelní.



Titanium

Vignale

### Luxusní

Luxusní modely Ford Fiesta se vyznačují mimořádnou důmyslností a pohodlím, které jim propůjčují kvalitní materiály a doplňkové technologie.



Active

### Crossover

Jedinečné detaily inspirované modely SUV, exkluzivní barva karoserie, střešní ližiny a zvýšená světlá výška, to je ikonický vůz Ford Fiesta.

## FORD FIESTA Stupně výbavy

### Trend

#### Standardní prvky exteriéru

- 16" ocelová kola, kryty kol s 5 paprsky
- Malý zadní spojler v barvě karoserie
- Přední halogenové projektorové světlomety s funkcí denního svícení, automatická aktivace při snížené viditelnosti
- Elektricky ovládaná a vyhřívaná vnější zpětná zrcátka v barvě karoserie, s integrovanými blikači
- Ford Easy Fuel - bezzátkové doplňování paliva s detekcí správné palivové pistole

#### Standardní prvky interiéru

- Centrální zamykání s dálkovým ovládním, 2 sklopné klíče
- Funkce MyKey
- Manuální klimatizace
- Rádio s barevným 4,2" displejem + Bluetooth® handsfree, funkce Emergency Assist, 6 reproduktorů, ovládní audia na volantu, 2 vstupy USB
- Palubní počítač (4,2" monochromatický inform. displej)
- Kožený volant, řadicí páka a madlo ruční brzdy (standard pro automatickou převodovku)
- Přední velurové podlahové rohože, základní středová konzola
- Elektricky ovládaná přední okna
- Sedadlo řidiče manuálně nastavitelné ve 4 směrech
- Nastavitelný omezovač rychlosti
- Funkce ECO Coach (ne pro automatickou převodovku)
- 6 airbagů, možnost deaktivace airbagu spolujezdce
- Elektronický stabilizační systém ESC, asistent pro rozjezd do svahu HSA, protipokluzový asistent TA, bezpečnostní brzdový asistent EBA, protiblokovací brzdový asistent ABS
- Varování před neúmyslným opuštěním jízdního pruhu (LDW) + systém pro automatické navrácení do jízdního pruhu (LKA)
- MyFord Dock - odnímatelný držák na mobilní telefon

#### Typy karoserie

5dveřová

#### Motory

##### Zážehové motory

1.0 EcoBoost (100 k); 1.1 (85 k)

Poznámka: Výbava Trend nezobrazuje standardní 16" ocelová kola s kryty kol s 5 paprsky.



## FORD FIESTA Stupně výbavy

### Titanium

#### Standardní prvky exteriéru navíc oproti výbavě

##### Trend

- 16" kola z lehkých slitin s 10 paprsky
- Chromovaná linie kolem horní mřížky chladiče s vodorovnými chromovanými lištami
- Chromované lišty u spodní linie bočních oken
- Přední mlhová světla s přísviscivním do zatáček
- LED světla denního svícení + zadní světla s LED diodami

#### Standardní prvky interiéru navíc oproti výbavě Trend

- Systém SYNC 2.5 s barevným 8" dotykovým displejem, funkce Applink, Android Auto a Apple CarPlay
- Prémiová středová konzola s loketní opěrkou a velkou úložnou přihrádkou, 2 držáky nápojů a el. zásuvkou (12 V)
- Prémiová stropní konzola s držákem na brýle
- Sportovně tvarovaná přední sedadla
- Prémiové osvětlení interiéru LED diodami
- Prémiové přední a zadní podlahové rohože

#### Typy karoserie

5dveřová

#### Motory

##### Zážehové motory

1.0 EcoBoost (100 k)



360°



## FORD FIESTA Stupně výbavy

### Vignale

#### Standardní prvky exteriéru navíc oproti výbavě Titanium

- 17" kola z lehkých slitin Vignale s 10 paprsky
- Chromovaná linie kolem horní mřížky chladiče s unikátní maskou chladiče Vignale a hliníkovým rámečkem mlhových světel, ozdobné chromované lišty bočních dveří, logo Vignale na bocích a zadní části vozu, unikátní přední a zadní nárazníky Vignale
- Vnější zpětná zrcátka s osvětlením nástupního prostoru, elektricky sklopná s možností automatického sklopení
- při uzamčení vozidla
- Zadní parkovací senzory

#### Standardní prvky vnitřní výbavy navíc oproti výbavě Titanium

- Systém SYNC 3 s barevným 8" dotykovým displejem, 7 reproduktorů, navigace, hlasové ovládání v českém jazyce
- Tempomat, automatická klimatizace
- Polokožené čalounění sedadel
- Sedadlo spolujezdce manuálně nastavitelné ve 4 směrech a s nastavitelnou bederní opěrkou
- Ozdobné lišty prahů předních dveří Vignale
- Zavazadlový prostor s výškově nastavitelnou podlahou a skrytým úložným prostorem
- Zadní okna - elektricky ovládaná, globální otevírání / zavírání oken
- Systém KeyFree - vstup do vozu a startování bez použití klíče
- Sada Assist 1 - funkce rozpoznávání dopravních značek omezujících rychlost (TSR), sledování bdělosti řidiče (DIM), automatické přepínání dálkových světel (AHBC), 4,2" barevný informační TFT displej palubního počítače

#### Typy karoserie

5dveřová

#### Motory

##### Zážehové motory

1.0 EcoBoost (100 k)

Poznámka: Audiosystém na obrázku zobrazuje audio sadu se systémem SYNC 2.5 bez navigace



## FORD FIESTA Stupně výbavy

### Active

#### Standardní prvky výbavy navíc oproti výbavě Trend

- Tři přepínatelné jízdní režimy (Normal, ECO, kluzký povrch)
- Přední mlhová světla s přísviscivním do zatáček
- Systém SYNC 2.5 s barevným 8" dotykovým displejem, funkce Applink, Android Auto a Apple CarPlay
- Sportovně tvarovaná přední sedadla
- Sedadlo spolujezdce výškově nastavitelné, sedadlo řidiče s nastavitelnou bederní opěrkou
- 17" kola z lehkých slitin Active s 5 paprsky
- Přední maska s mřížkou chladiče se vzorem včelí plástve, nelakované spodní části nárazníků, nástavce blatníků a ochranné lišty dveří, spodní lišty dveří a přední a zadní nárazníky částečně lakované ve stříbrném odstínu, logo Active na bocích vozu
- Ozdobné lišty prahů předních dveří s logem Active
- Prémiová stropní konzola s držákem na brýle

### Active Plus

#### Standardní prvky výbavy navíc oproti výbavě Active

- 17" kola z lehkých slitin Active v černo-stříbrném provedení s 5 paprsky
- LED světla denního svícení a zadní světla s LED diodami, automatické přepínání dálkových světel
- Funkce rozpoznávání dopravních značek omezujících rychlost (TSR), sledování bdělosti řidiče (DIM)
- Tempomat
- Prémiový palubní počítač s 4,2" barevným informačním TFT displejem
- Automatické stěrače s dešťovým senzorem
- Vnitřní zpětné zrcátko s automatickým zatměním
- Systém SYNC 3, prémiový audiosystém B&O s 10 reproduktory vč. subwooferu
- Černé čalounění stropu s prémiovou stropní konzolou s držákem na brýle

#### Typy karoserie

5dveřová

#### Motory

##### Zážehové motory

1.0 EcoBoost (100 k nebo 125 k)



## FORD FIESTA Stupně výbavy

### ST-Line

#### Standardní prvky exteriéru navíc oproti výbavě Trend

- 17" kola z lehkých slitin s 5x2 paprsky typu "Y"
- Sportovní odpružení se sníženým zavěšením kol
- Unikátní přední maska a mřížka chladiče ST-Line
- Zadní sportovní nárazník s difuzorem
- Loga ST-Line na bocích vozu
- Přední mlhová světla s přísvisčením do zatáček

#### Standardní prvky interiéru navíc oproti výbavě Trend

- Přední sedadla sportovně tvarovaná
- Kožený sportovní volant nastavitelný ve 4 směrech s červeným prošíváním
- Hliníkové pedály, kožené madlo ruční brzdy a kožená hlavice řadicí páky s hliníkovou ozdobou a červeným prošíváním
- Prémiové přední a zadní podlahové rohože
- Ozdobné lišty prahů předních dveří ST-Line
- Startovací tlačítko + dva pasivní klíče dálkového ovládání
- SYNC 2.5 s barevným 8" dotykovým displejem, funkce Applink, Android Auto a Apple CarPlay
- Černé čalounění stropu s prémiovou stropní konzolou s držákem na brýle

#### Typy karoserie

5dveřová

#### Motory

##### Zážehové motory

1.0 EcoBoost (125 k)



Kožený sportovní volant nastavitelný ve 4 směrech (Standardní výbava)



17" kola z lehkých slitin s 5x2 paprsky typu „Y“ v šedé barvě (Standardní výbava)



FORD FIESTA Stupně výbavy  
**ST-Line Red & Black**

Nedostupné na českém trhu



## FORD FIESTA Stupně výbavy

### ST

#### Standardní prvky exteriéru

- 17" kola z lehkých slitin s 5x2 paprsky Y
- Unikátní přední maska s mřížkou chladiče a předním nárazníkem ST, logo ST na přední masce a na zadní části vozu
- Zadní sportovní nárazník ST s difuzorem, dvojitá koncovka výfuku
- Velký zadní spojler v barvě karoserie
- Zadní tmavě tónovaná skla Privacy
- Elektricky ovládaná vnější zpětná zrcátka v barvě karoserie s integrovanými blikáči
- Sportovní odpružení ST se sníženým zavěšením kol, speciální vyladění pružin na zadní nápravě

#### Standardní prvky interiéru

- Sportovní volant ST s modrým prošíváním, řadicí páka s koženou hlavicí ve stříbrném designu, manžeta řadicí páky a ruční brzda s modrým prošíváním
- Sportovní sedadla RECARO s modrým prošíváním
- Černé čalounění stropu, prémiová stropní konzola
- Rádio a systém SYNC 2.5, Bluetooth® handsfree, barevný 8" dotykový displej, Applink, Android Auto, Apple CarPlay, funkce Emergency Assist, 6 reproduktorů, ovládání audia na volantu, 2 vstupy USB
- LED světla denního svícení, zadní světla s LED diodami, přední mlhová světla s přísvisciváním do zatáček
- Tři přepínatelné jízdní režimy (Normal, Sport, Track)
- Startovací tlačítko, 2 pasivní klíče dálkového ovládání
- Tempomat a nastavitelný omezovač rychlosti
- Ozdobné stříbrné lišty prahů předních dveří s logem ST
- Hliníkové pedály
- 6 airbagů, možnost deaktivace airbagu spolujezdce
- Elektronický stabilizační systém ESC, asistent pro rozjezd do svahu HSA, protipokluzový asistent TA, bezpečnostní brzdový asistent EBA, protiblokovací brzdový systém ABS
- Asistent pro jízdu v pruzích (LDW+LKA)



**Typy karoserie**  
3dveřová a 5dveřová

**Motory**  
**Zážehové motory**  
1.5 EcoBoost (200 k)



18" kola z lehkých slitin s 5x2 paprsky v tmavě šedém provedení. (Výbava na přání)

Interiér zobrazený na hlavním obrázku není dostupný na českém trhu





### Adaptivní tempomat

Jednoduše zadejte požadovanou rychlost nebo vzdálenost od vpředu jedoucího vozidla, a adaptivní tempomat bude tuto vzdálenost automaticky udržovat, pokud dopravní podmínky neumožňují jízdu v požadované rychlosti.

### Automatické přepínání dálkových světel

**Systém automatického přepínání dálkových světlometů** automaticky přepne dálková světla na potkávací, pokud zaregistruje blížící se vozidlo, což je užitečné zejména při jízdě v noci. Jakmile je vpředu opět volno, dálková světla se znovu rozsvítí, abyste měli nejlepší rozhled. Tímto způsobem nebudete oslňovat ostatní a přispějete tak k celkové bezpečnosti na cestách.



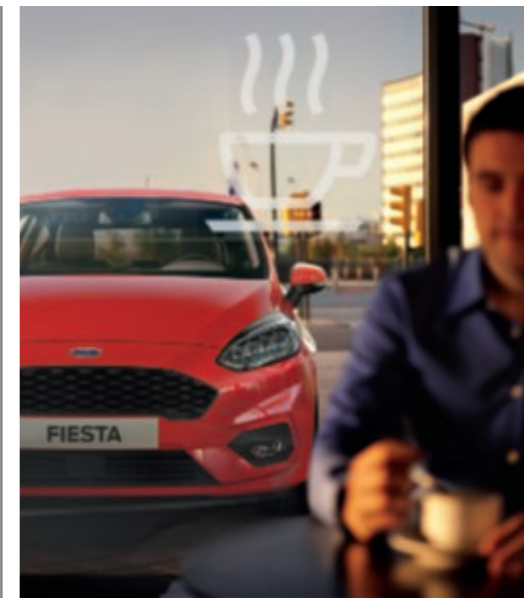
### Chrániče hran dveří

**Chrániče hran dveří** se vysunou, když otevřete dveře vozu. Tento systém poskytuje ochrannou bariéru mezi rámem dveří vašeho vozu Fiesta a sousedními zaparkovanými vozidly nebo jinými překážkami, a zabraňuje tak nechtěnému poškození.



### LED světlomety

**LED světlomety** používají světelné diody k osvětlení vozovky. Kromě toho, že vyzařují velice přirozené, avšak jasné světlo, pyšní se rovněž vysokou životností a efektivitou.



### Systém sledování bdělosti řidiče

**Systém sledování bdělosti řidiče** je určený ke sledování chování řidiče. Má za úkol rozpoznat pokles řidičovy pozornosti. Nejprve zobrazí na přístrojovém panelu varovnou ikonu s výzvou k odpočinku. Pokud se pozornost řidiče nezlepší, zpráva se zobrazí znovu a společně s ní zazní zvukové upozornění.

### Funkce rozpoznávání dopravních značek

Ať už se jedná o značky umístěné vedle vozovky nebo nad ní, o stálé nebo dočasné dopravní značení, **funkce rozpoznávání dopravních značek** je zaznamenána. Na displeji palubního počítače se pak rozsvítí kontrolka se symbolem rychlostního omezení nebo zákazu předjíždění.



## FORD FIESTA Barvy laku karoserie



**Bílá Frozen**  
Speciální nemetalický lak karoserie\*



**Červená Race**  
Speciální nemetalický lak karoserie\*



**Modrá Blazer**  
Nemetalický lak karoserie



**Černá Shadow**  
Lak Mica\*



**Šedá Magnetic**  
Speciální metalický lak karoserie\*



**Bílá Metropolis**  
Speciální metalický lak karoserie\*



**Modrá Metallic**  
Metalický lak karoserie\*



**Stříbrná Moondust**  
Metalický lak karoserie\*



**Červená Ruby**  
Unikátní metalický lak karoserie\*



**Modrá Desert Island**  
Speciální metalický lak karoserie\*



**Žlutá Luxe**  
Metalický lak karoserie\*



**Stříbrná Fox**  
Unikátní metalický lak karoserie\*



**Modrá Performance**  
Unikátní metalický lak karoserie\*



**Milano Grigio**  
Unikátní metalický lak karoserie\*



**Zvolili jsme barvu červená Ruby. Pro jakou se rozhodnete vy?**

Vozy Ford Fiesta vděčí za svůj oslnivý a odolný zevnějšek speciálnímu několikfázovému procesu lakování. Díky vstřikování vosku do ocelových částí karoserie či ochranné horní vrstvě nátěru, novým materiálům a postupům aplikace bude váš nový Ford Fiesta vypadat dobře i za mnoho let.

\*Za příplatek.

Na model Ford Fiesta poskytuje společnost Ford záruku proti prorozevívání v délce 12 let od data první registrace. Podléhá stanoveným pravidlům a podmínkám.

Poznámka: Použité snímky vozidel slouží pouze pro ilustraci odstínů barev karoserie a nemusí přesně odpovídat aktuální specifikaci nebo dostupnosti produktu na některých trzích. Barvy a žalounění reprodukovány v tomto katalogu se mohou lišit od skutečných barev v důsledku omezení daných použitou tiskovou technologií.

## Jaká je vaše oblíbená kombinace?

Vytvořte si svou dokonalou Fiestu. Barevné ikony níže označují kontrastní barevné možnosti střechy a vnějších zpětných zrcátek, které jsou k dispozici pro většinu barev karoserie. (Výbava na přání u modelů ST-Line, Active a Active Plus)



**Červená Race**  
Speciální nemetalický lak karoserie



**Černá Shadow**  
Mica lak karoserie



**Stříbrná Moondust**  
Metalický lak karoserie



**Šedá Magnetic**  
Speciální metalický lak karoserie



**Bílá Metropolis**  
Speciální metalický lak karoserie



**Modrá Desert Island**  
Speciální metalický lak karoserie



**Modrá Metallic**  
Metalický lak karoserie



**Červená Ruby\***  
Unikátní metalický lak karoserie



**Bílá Frozen**  
Speciální nemetalický lak karoserie



**Žlutá Luxe**  
Metalický lak karoserie



**Stříbrná Fox**  
Unikátní metalický lak karoserie

## Dvoubarevná kombinace střechy a karoserie

	Nemetalické laky		Metalické laky							Lak Mica		
	Bílá Frozen	Červená Race	Šedá Magnetic	Modrá Metallic	Stříbrná Moondust	Žlutá Luxe	Stříbrná Fox	Červená Ruby	Modrá Desert Island		Bílá Metropolis	Černá Shadow
<b>ST-Line</b>												
Bílá Frozen												
Červená Race												
Černá Shadow												
<b>Active</b>												
Bílá Frozen												
Červená Race												
Černá Shadow												
<b>Active Plus</b>												
Černá Shadow												

**Poznámka:** Barevné kombinace jsou vyobrazeny na modelu Titanium, dostupné jsou však pro verze ST-Line a Active. Použité snímky vozidel slouží pouze pro ilustraci odstínů barev karoserie a nemusí přesně odpovídat aktuální specifikaci nebo dostupnosti produktu na některých trzích. Barevné kombinace jsou vyobrazeny na modelu Titanium, dostupné jsou však pro verze ST-Line a Active. Barvy karoserie a čalounění reprodukovány v tomto katalogu se mohou lišit od skutečných barev v důsledku omezení daných použitou tiskovou technologií.

**Poznámka:** Dostupné kombinace kontrastně lakovaných střech, zrcátek, barev karoserie, čalounění a barevných doplňků interiéru k dispozici u autorizovaných prodejců Ford.

Na model Ford Fiesta poskytuje společnost Ford záruku proti prorezivění v délce 12 let od data první registrace. Podléhá stanoveným pravidlům a podmínkám.

Dostupná kombinace

## FORD FIESTA Kola



*(Není dostupné na českém trhu)*



**16"**  
*kola z lehkých slitin s 8 paprsky*  
*(Výbava na přání pro Trend)*



**16"**  
*kola z lehkých slitin s 8 paprsky*  
*lakovanými v černé barvě*  
*(Výbava na přání pro Trend)*



**16"**  
*kola z lehkých slitin s 10 paprsky*  
*(Standardní výbava pro Titanium)*



**18"**  
*kola z lehkých slitin s 8 paprsky Vignale*  
*(Výbava na přání pro Vignale)*



**16"**  
*kola z lehkých slitin s 8 paprsky*  
*"Rock Metallic"*  
*(Výbava na přání pro Titanium)*



**17"**  
*kola z lehkých slitin s 8 paprsky*  
*(Výbava na přání pro Titanium)*



**17"**  
*kola z lehkých slitin s 5x2 paprsky*  
*typu "Y" v šedé barvě*  
*(Standardní výbava pro ST-Line)*



**18"**  
*kola z lehkých slitin s 5x2 paprsky*  
*"Rock Metallic"*  
*(Výbava na přání pro ST-Line)*



**18"**  
*kola z lehkých slitin s 5x2 paprsky*  
*v tmavě šedém provedení*  
*(Výbava na přání pro ST)*



## Barvy karoserie a čalounění

	Nemetalické laky			Metalické laky							Lak Mica			
	Modrá Blazer	Bílá Frozen	Červená Race	Modrá Metallic	Stříbrná Moondust	Šedá Magnetic	Bílá Metropolis	Modrá Desert Island	Žlutá Luxe	Stříbrná Fox	Červená Ruby	Milano Grigio	Modrá Performance	Černá Shadow
<b>Trend</b>														
Materiál a barva sedadel: látka Intersection/View v barvě černá Ebony	■	■	■	■	■	■	■	■			■			■
Materiál a barva boční strany sedadel: látka View v barvě černá Ebony														
<b>Titanium</b>														
Materiál a barva sedadel: látka Dynamo v barvě černá Ebony	■	■	■	■	■	■	■	■			■			■
Materiál a barva boční strany sedadel: látka Domo v barvě černá Ebony														
Materiál a barva sedadel: látka Flagstone v barvě černá Ebony	■	■	■	■	■	■	■	■			■			■
Materiál a barva boční strany sedadel: kůže Salerno v barvě černá Ebony*														
<b>ST-Line</b>														
Materiál a barva sedadel: látka Court v barvě černá Ebony	■	■	■	■	■	■	■	■			■			■
Materiál a barva boční strany sedadel: látka View v barvě černá Ebony s červeným prošíváním														
Materiál a barva sedadel: látka Court v barvě černá Ebony														
Materiál a barva boční strany sedadel: látka View v barvě černá Ebony s červeným prošíváním		■	■		■	■	■	■						■
Ozdobné prvky interiéru: červená Race*														
Materiál a barva sedadel: látka Skip v barvě černá Ebony														
Materiál a barva boční strany sedadel: kůže Salerno v barvě černá Ebony s červeným prošíváním		■	■		■	■	■	■						■
Ozdobné prvky interiéru: červená Race*														
<b>Vignale</b>														
Materiál a barva sedadel: kůže Windsor/látka Ontario/Airfield v barvě černá Ruby		■		■	■	■	■	■			■	■		■
Materiál a barva boční strany sedadel: kůže Windsor/Vinyl Cuir v barvě černá Ruby														
Materiál a barva sedadel: kůže Hexagon v barvě černá Ruby		■		■	■	■	■	■			■	■		■
Materiál a barva boční strany sedadel: kůže Windsor v barvě černá Ruby*		■		■	■	■	■	■			■	■		■
Materiál a barva sedadel: kůže Hexagon v barvě černá Ebony		■		■	■	■	■	■			■	■		■
Materiál a barva boční strany sedadel: kůže Windsor v barvě černá Ebony*		■		■	■	■	■	■			■	■		■
<b>ST</b>														
Materiál a barva sedadel: látka Gozil v barvě černá Ebony														
Materiál a barva boční strany sedadel: látka Domo v barvě černá Ebony		■	■		■	■	■	■		■		■		■
Ozdobné prvky interiéru: tmavě modrá														
<b>Active</b>														
Materiál a barva sedadel: látka Jean Diamond v barvě černá Ebony	■	■	■	■	■	■	■	■			■			■
Materiál a barva boční strany sedadel: látka View v barvě černá Ebony														
<b>Active Plus</b>														
Materiál a barva sedadel: látka Jean Road/Jean Active v barvě černá Ebony														
Materiál a barva boční strany sedadel: látka View v barvě černá Ebony		■			■	■	■	■						■
Ozdobné prvky interiéru: žlutá Luxe														

Dostupná kombinace ■

Poznámka: Barva přístrojové desky je ve všech provedeních v barvě černá Ebony. \*Za příplatek.



Ford Fiesta ST-Line se speciálním nemetalickým lakem karoserie bílá Frozen, střechou a vnějšími zpětnými zrcátky lakovanými v červené barvě a 18" koly z lehkých slitin s 5x2 paprsky v provedení Rock Metallic.

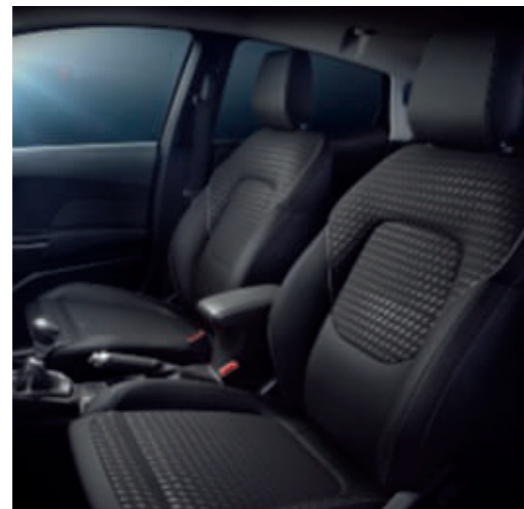
## Pohodlně se usad'te a relaxujte.

### Vnitřní obložení

Mimořádný vzhled a charakter použitých materiálů ještě více umocní skvělý dojem z interiéru nového vozu Ford Fiesta. Abychom vám zajistili dokonalý zážitek z řízení vozu, vybavili jsme jej přepychovými sedadly, která nabízí mimořádné pohodlí a podporu. Velkou péči jsme věnovali také vnitřnímu obložení.



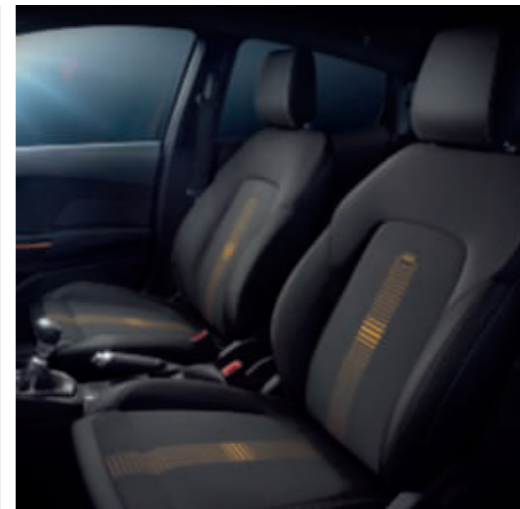
**Látka Intersection/View**  
V barvě černá Ebony pro Trend



**Látka Dynamo/Domo s šedým prošíváním**  
V barvě Ebony pro Titanium



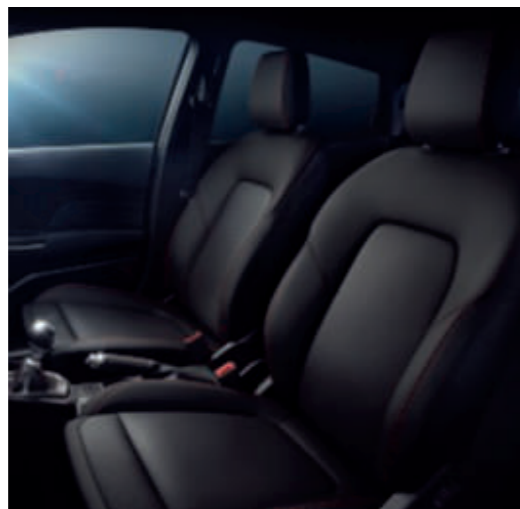
**Prémiové kožené čalounění sedadel Hexagon**  
V barvě černá Ebony pro Vignale (za příplatek)



**Látka Jean Road/Jean Active**  
V černé Ebony s šedým a žlutým prošíváním pro Active Plus



**Látka Gozil s modrým prošíváním**  
V barvě černá Ebony pro ST



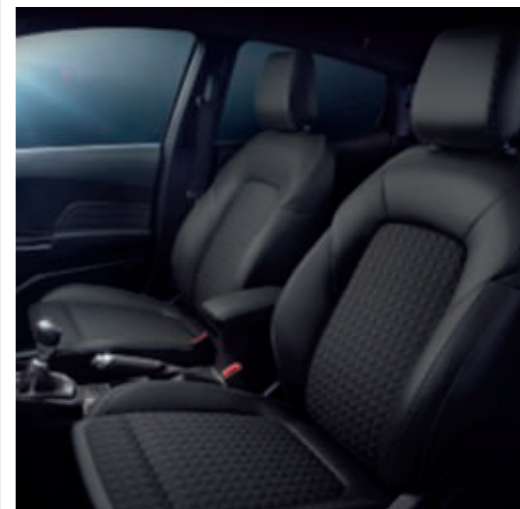
**Látka Court s červeným prošíváním**  
V barvě černá Ebony pro ST-Line



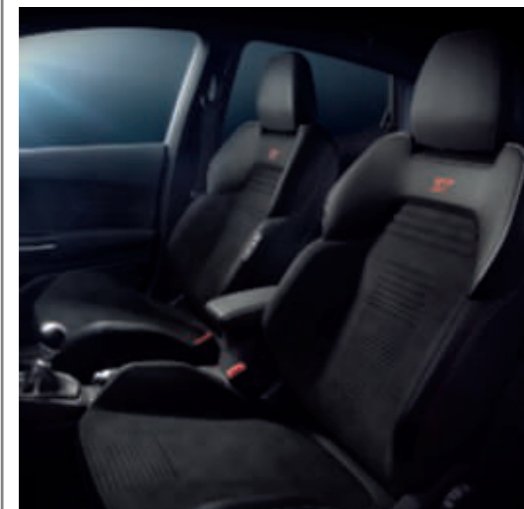
**Kůže Windsor / látka Ontario a Airfield**  
V barvě černá Ruby pro Vignale



**Látka Jean Diamond**  
V černé Ebony pro Active



**Kůže Salerno/látka Flagstone**  
V černé Ebony pro Titanium (za příplatek)



Nedostupné na českém trhu



## Jemný detail.

### Individuální přizpůsobení interiéru

Přizpůsobte si svůj vůz Ford Fiesta přesně dle vašich představ pomocí širokého sortimentu designových doplňků, jako jsou barevné ozdobné prvky na palubní desce, vnitřních klikách dveří i na vnitřním zpětném zrcátku. K dispozici je také výrazné kontrastní prošívání podlahových rohoží a čalounění sedadel. (Výbava na přání pro ST-Line)



**Sada Interior Race**  
K dispozici pro ST-Line



**Sada Interior Race Plus**  
K dispozici pro ST-Line



**Polokožené čalounění sedadel s šedým prošíváním**  
K dispozici pro Titanium

## FORD FIESTA Příslušenství

### Příčnky pro střešní ližiny

Pevné a uzamykatelné příčnky vhodné pouze pro střešní ližiny, umožňují přepravu zavazadel a sportovního náčiní na střeše. (Výbava na přání / Příslušenství)

### Thule®+ střešní příslušenství

Vyberte si z kvalitních střešních doplňků značky Thule®, například uzamykatelný střešní box, střešní držák kol nebo držák lyží a snowboardů. (Příslušenství)

### Tažné zařízení

K dispozici je pevné tažné zařízení (příslušenství) a odnímatelné tažné zařízení (výbava na přání nebo příslušenství).

### Ochranná lišta nárazníku

Nerezová lišta chrání hranu nárazníku proti poškození při nakládání a vykládání zavazadel z kufru. (Příslušenství)

### System zajištění nákladu

Robustní mřížový systém pro montáž za druhou řadu sedadel udrží zavazadla bezpečně

v zavazadlovém prostoru (možné demontovat). Vůz musí být vybaven úchyty pro montáž tohoto systému. (Příslušenství) Splňuje evropské bezpečnostní normy ECE-R17.07 ECE – R17/ISO 27955.

### Vana do zavazadlového prostoru

Vyrobená z odolného materiálu, aby chránila podlahu zavazadlového prostoru před vlhkostí a nečistotami. (Příslušenství)

### Vzduchové deflektory ClimAir®+

Dovolte čerstvému vzduchu proudit do vašeho vozu i za jízdy, prostřednictvím vzduchových deflektorů, které zajistí komfortní jízdu s otevřenými okny i za drobného deště. (Příslušenství)

### Zástěrky za podběhem

Tvarované lapače nečistot chrání karoserii vašeho vozu Ford Fiesta před ostřikem z vozovky a před kameny. K dispozici v sadách pro přední a zadní nápravu. (Příslušenství)



+Informace o položkách, na něž se vztahuje záruka od externího dodavatele, naleznete na zadní obálce.



### Gumové rohože

Odolné gumové rohože jsou vyrobené na míru tak, aby dokonale seděly do vašeho vozidla a ochránily ho před nečistotami a vlhkostí. Vždy jsou bezpečně připevněny k podlaze vozidla, aby se neposouvaly a nedošlo tak ke kontaktu s pedály řízení. (Příslušenství)

### ACV Qi sada pro bezdrátové dobíjení\*

Na míru vyrobený systém pro bezdrátové dobíjení, se kterým budete snadno a rychle dobíjet svůj chytrý mobil. Dobíjení začne v momentě, kdy telefon umístíte na dobíjecí místo.

\*Dostupné pouze pro kompatibilní mobilní telefony

Další příslušenství naleznete v online katalogu příslušenství na stránkách [www.prislusenstvi-ford.cz](http://www.prislusenstvi-ford.cz).

Chcete-li se seznámit s nabídkou zboží značky Ford, jako jsou oděvy, výrobky pro životní styl a modely vozidel, navštivte stránky [www.fordlifestylecollection.com](http://www.fordlifestylecollection.com).

FORD PERFORMANCE PARTS

# GO

## PŘEDVEĎ SE BEZ KOMPROMISŮ

Navrženo, zkonstruováno a vyrobeno pro váš Ford.

Přizpůsobte si téměř každý aspekt vašeho Fordu prostřednictvím naší exkluzivní nabídky náhradních dílů z řady Ford Performance. Od řadicí páky a ozdobných pruhů karoserie až po kola z lehkých slitin a sportovní koncovku výfuku. Díly nesoucí označení Ford Performance byly navrženy a vyrobeny bez jakýchkoliv kompromisů.

18" kola z lehkých slitin Performance s 10 paprsky, velmi lehká s nízkým profilem a logem Ford Performance.

Prémiové podlahové rohože s vyšitým logem Ford Performance. (Příslušenství)

Více na [www.prislusenstvi-ford.cz](http://www.prislusenstvi-ford.cz)



## Nejvýkonnější

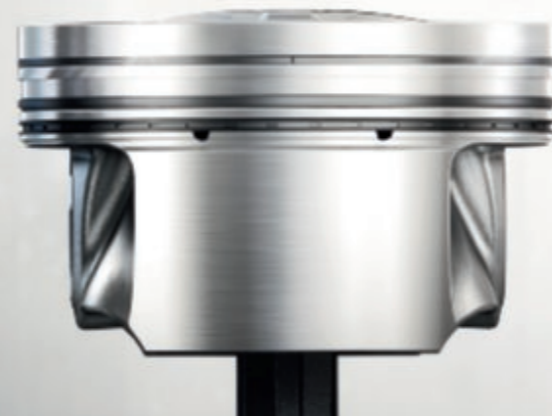
1.0 EcoBoost (125 k)  
Emise CO<sub>2</sub> 108 g/km



## Nejnižší emise

1.0 EcoBoost (100 k)  
Emise CO<sub>2</sub> 105 g/km

\*Měřeno se systémem Stop-Start.



## Motory

	1.0 EcoBoost (100 k)	1.0 EcoBoost (100 k) Active	1.0 EcoBoost (100 k)	1.0 EcoBoost (125 k)	1.0 EcoBoost (125 k) Active	1.5 EcoBoost (200 k)	1.1 (85 k)
Emisní norma	Euro 6.2	Euro 6.2	Euro 6.2	Euro 6.2	Euro 6.2	Euro 6.2	Euro 6.2
Maximální výkon k (kW)	100 (74)	100 (74)	100 (74)	125 (92)	125 (92)	200 (147)	85 (63)
Maximální točivý moment (Nm)	170	170	170	170	170	290	110
Emise CO <sub>2</sub> (g/km) <sup>***</sup>	107-105	113	127-122	109-108	113	136	117-114
Převodovka	6st. manuální	6st. manuální	6st. automatická	6st. manuální	6st. manuální	6st. manuální	5st. manuální
<b>Spotřeba paliva (l/100 km)<sup>90</sup></b>							
Ve městě	5,8-5,7	5,9	7,3-7,1	5,9-5,8	5,9	7,6	6,6-6,5
Mimo město	4,1-4,0	4,4	4,7-4,5	4,2-4,1	4,4	5,1	4,4-4,3
Kombinace	4,7-4,6	5,0	5,7-5,5	4,8-4,7	5,0	6,0	5,2-5,1
<b>Výkon<sup>90</sup></b>							
Maximální rychlost (km/h)	183	181	180	195	191	232	170
0-100 km/h (s)	10,6	11,0	12,4	10,0	10,4	6,5	13,8
50-100 km/h* (s)	11,2	11,6	8,2	10,1	10,4	6,1	17,2
<b>Hmotnosti a zatížení</b>							
Provozní hmotnost 3dv./5dv. (kg)*	-/1164	-/1241	-/1243	-/1190	-/1241	1262/1283	-/1152
Maximální celková přípustná hmotnost vozidla 3dv./5dv. (kg)	-/1675	-/1685	-/1680	-/1675	-/1685	1635/1655	-/1640
Maximální hmotnost brzděného přívěsu (kg)	1000	1000	1000	1000	1000	-	750

\*Na 4. rychlostní stupeň. <sup>90</sup>Údaje testů Ford. <sup>90a</sup>Údaje o emisích CO<sub>2</sub> v g/km a o spotřebě paliva byly získány pomocí metodiky tzv. celosvětově harmonizovaného zkušebního postupu pro lehká užitková vozidla (WLTP) zavedené nařízením Komise C(2017) 3521 a v souladu s nařízením Komise (EU) 2017/1151 ve znění pozdějších předpisů. WLTP představuje novou reálnější metodiku testování hodnot spotřeby paliva a emisí CO<sub>2</sub>, která zcela nahradila původní metodiku NEDC (nový evropský jízdní cyklus). Naměřené hodnoty spotřeby paliva a emisí CO<sub>2</sub> pomocí nové metodiky WLTP jsou aktuálně přepočítávány zpět na hodnoty odpovídající metodice NEDC.

Pro oba testovací postupy a cykly (NEDC i WLTP) však platí, že zjištěné hodnoty spotřeby a emisí se ani v případě NEDC ani v případě WLTP cyklu nevztahují na konkrétní jednotlivé vozidlo a musí být chápány výhradně jako směrné hodnoty umožňující srovnání mezi různými modely vozů a jejich výrobci. Konkrétní spotřebu paliva a výši emisí u CO<sub>2</sub> konkrétního vozu také neovlivňuje pouze účinnost využívání paliva motorem, ale také jízdní styl a další netechnické faktory, jako např. aktuální jízdní podmínky, celkový jízdní výkon a údržba vozu. Pro bližší informace o spotřebě a emisích se obraťte na autorizovaného prodejce vozů Ford nebo na [www.ford.cz](http://www.ford.cz).

\*Provozní hmotnost je hmotnost včetně všech provozních náplní a palivové nádrže natankované na 90 % kapacity s řídicím o hmotnosti 75 kg. Všechny uváděné hmotnosti platí pro vozidla v sériové výbavě. Hmotnost přípojného vozidla je vyjádřena schopností plně naloženého vozu zastavit a znovu se rozjet ve 12% stoupání na úrovni hladiny moře. Zatížení na střeše je maximálně 50 kg, s panoramatickou střešou 0 kg. Zatížení na kouli tažného zařízení je maximálně 65 kg, pro 1.0 EcoBoost s automatickou převodovkou a provedení Active je to maximálně 45 kg. Všechna provedení s výjimkou benzínového motoru 1.1 jsou vybavena filtrem pevných částic GPF.

## Kola

	Trend	Titanium	ST-Line	Vignale	ST	Active	Active Plus
<b>Kola</b>							
16" x 6.5 ocelová kola, kryty kol s 5 paprsky, pneu 195/55 R16	<input checked="" type="checkbox"/>						
16" x 6.5 kola z lehkých slitin s 8 paprsky, pneu 195/55 R16 (také dostupné v sadě Top)	<input type="checkbox"/>						
16" x 6.5 kola z lehkých slitin s 8 paprsky lakovanými v černé barvě, pneu 195/55 R16	<input type="checkbox"/>						
16" x 6.5 kola z lehkých slitin s 10 paprsky, pneu 195/55 R16		<input checked="" type="checkbox"/>					
16" x 6.5 kola z lehkých slitin s 8 paprsky "Rock Metallic", pneu 195/55 R16		<input type="checkbox"/>					
17" x 7.0 kola z lehkých slitin s 8 paprsky, pneu 205/45 R17 (také dostupné v sadě Design Titanium)		<input type="checkbox"/>					
17" x 7.0 kola z lehkých slitin s 5x2 paprsky typu "Y" v šedé barvě, pneu 205/45 R17		<input type="checkbox"/>	<input checked="" type="checkbox"/>				
17" x 7.0 kola z lehkých slitin s 5x2 paprsky typu "Y" v černé barvě s červeným lemem, pneu 205/45 R17							
17" x 7.0 kola z lehkých slitin Vignale s 10 paprsky, pneu 205/45 R17				<input checked="" type="checkbox"/>			
17" x 7.0 kola z lehkých slitin Active s 5 paprsky, pneu 205/45 R17					<input checked="" type="checkbox"/>		
17" x 7.0 kola z lehkých slitin Active v černo-stříbrném provedení s 5 paprsky, pneu 205/45 R17						<input checked="" type="checkbox"/>	
18" x 7.0 kola z lehkých slitin s 5x2 paprsky "Rock Metallic", pneu 205/40 R18			<input type="checkbox"/>				
18" x 7.0 kola z lehkých slitin Vignale s 8 paprsky, pneu 205/40 R18				<input type="checkbox"/>			
17" x 7.5 kola z lehkých slitin s 5x2 paprsky Y, pneu 205/45 R17					<input checked="" type="checkbox"/>		
18" x 7.5 kola z lehkých slitin s 5x2 paprsky Y v tmavě šedém provedení, pneu 205/40 R18 (také dostupné v sadě Design ST)					<input type="checkbox"/>		
Červeně lakované brzdové třmeny (pro 18" kola, dostupné v sadě Design ST)					<input type="checkbox"/>		
Systém monitorování tlaku v pneumatikách (TPMS)	<input checked="" type="checkbox"/>	<input checked="" type="checkbox"/>	<input checked="" type="checkbox"/>	<input checked="" type="checkbox"/>	<input checked="" type="checkbox"/>	<input checked="" type="checkbox"/>	<input checked="" type="checkbox"/>
Sada na opravu pneumatik	<input checked="" type="checkbox"/>	<input checked="" type="checkbox"/>	<input checked="" type="checkbox"/>	<input checked="" type="checkbox"/>	<input checked="" type="checkbox"/>	<input checked="" type="checkbox"/>	<input checked="" type="checkbox"/>
Ocelové rezervní kolo 14" x 5.5, pneu 175/65 R14 (nahrazuje sadu na opravu pneumatik; nelze se sadami Audio 9 a 10, s panoramatickou střechou a s tažným zařízením v kombinaci s automatickou převodovkou)	<input type="checkbox"/>	<input type="checkbox"/>	<input type="checkbox"/>	<input type="checkbox"/>		<input type="checkbox"/>	
Ocelová minirezerva 14" x 5.5, pneu 125/80 R15 (nahrazuje sadu na opravu pneumatik; nelze se sadami Audio 9 a 10)					<input type="checkbox"/>		
<b>Interiér vozu</b>							
Volant nastavitelný ve čtyřech směrech (kožený pro automatickou převodovku)	<input checked="" type="checkbox"/>						
Volant – kožený, tříramenný, nastavitelný ve čtyřech směrech + kožené madlo ruční brzdy (standard s automatickou převodovkou)	<input type="checkbox"/>	<input checked="" type="checkbox"/>		<input checked="" type="checkbox"/>		<input checked="" type="checkbox"/>	<input checked="" type="checkbox"/>
Volant – kožený, sportovní tříramenný, nastavitelný ve čtyřech směrech s červeným prošíváním, červené prošívání na ruční brzdě, manžetě řadicí páky a podlahových rohožích			<input checked="" type="checkbox"/>				
Volant ST – tříramenný, kožený s modrým prošíváním, sportovní, nastavitelný ve čtyřech směrech					<input checked="" type="checkbox"/>		
Kožená hlavice řadicí páky (standard s automatickou převodovkou)	<input type="checkbox"/>	<input checked="" type="checkbox"/>	<input checked="" type="checkbox"/>	<input checked="" type="checkbox"/>		<input checked="" type="checkbox"/>	<input checked="" type="checkbox"/>
Hlavice řadicí páky s hliníkovou ozdobou			<input checked="" type="checkbox"/>				
Řadicí páka s koženou hlavici ve stříbrném designu, manžeta řadicí páky a ruční brzda s modrým prošíváním					<input checked="" type="checkbox"/>		
Kuřácká sada (zapalovač + popelník)	<input type="checkbox"/>	<input type="checkbox"/>	<input type="checkbox"/>	<input type="checkbox"/>	<input type="checkbox"/>	<input type="checkbox"/>	<input type="checkbox"/>
Základní středová konzola – odkládací přihrádka, dva držáky nápojů vpředu, jeden pro cestující v druhé řadě, elektrická zásuvka (12 V)	<input checked="" type="checkbox"/>		<input checked="" type="checkbox"/>		<input checked="" type="checkbox"/>	<input checked="" type="checkbox"/>	<input checked="" type="checkbox"/>

## Interiér

	Trend	Titanium	ST-Line	Vignale	ST	Active	Active Plus
Prémiová středová konzola – loketní opěrka s velkou úložnou přihrádkou, dva držáky nápojů, elektrická zásuvka (12 V), prémiové osvětlení interiéru LED diodami pro Active (také dostupné v sadě Sedadla)	<input type="checkbox"/>	<input checked="" type="checkbox"/>	<input type="checkbox"/>	<input checked="" type="checkbox"/>	<input type="checkbox"/>	<input type="checkbox"/>	<input type="checkbox"/>
Prémiová stropní konzola s držákem na brýle (ne s panoramatickou střechou)		<input checked="" type="checkbox"/>		<input checked="" type="checkbox"/>	<input type="checkbox"/>	<input checked="" type="checkbox"/>	<input checked="" type="checkbox"/>
Černé čalounění stropu s prémiovou stropní konzolou s držákem na brýle			<input checked="" type="checkbox"/>	<input type="checkbox"/>	<input checked="" type="checkbox"/>	<input type="checkbox"/>	<input checked="" type="checkbox"/>
Podlahové velurové rohože – přední	<input checked="" type="checkbox"/>					<input checked="" type="checkbox"/>	<input checked="" type="checkbox"/>
Podlahové velurové rohože – zadní	<input type="checkbox"/>						
Podlahové rohože přední a zadní – prémiové		<input checked="" type="checkbox"/>	<input checked="" type="checkbox"/>	<input checked="" type="checkbox"/>		<input type="checkbox"/>	<input checked="" type="checkbox"/>
Podlahové rohože přední a zadní s modrým prošíváním a logem ST					<input checked="" type="checkbox"/>		
Ozdobné stříbrné lišty prahů předních dveří s logem Ford (dostupné v sadě Design Titanium)		<input type="checkbox"/>					
Ozdobné lišty prahů předních dveří s logem pro daný stupeň výbavy			<input checked="" type="checkbox"/>	<input checked="" type="checkbox"/>	<input checked="" type="checkbox"/>	<input checked="" type="checkbox"/>	<input checked="" type="checkbox"/>
Hliníkové pedály			<input checked="" type="checkbox"/>	<input checked="" type="checkbox"/>	<input checked="" type="checkbox"/>	<input type="checkbox"/>	<input type="checkbox"/>
Prémiové osvětlení interiéru LED diodami (pro Active a ST dostupné s prémiovou středovou konzolí)		<input checked="" type="checkbox"/>		<input checked="" type="checkbox"/>	<input type="checkbox"/>	<input type="checkbox"/>	<input type="checkbox"/>
Zavazadlový prostor s výškově nastavitelnou podlahou a skrytým úložným prostorem	<input type="checkbox"/>	<input type="checkbox"/>	<input type="checkbox"/>	<input checked="" type="checkbox"/>	<input type="checkbox"/>	<input type="checkbox"/>	<input type="checkbox"/>
Polokožené čalounění sedadel – sedadla čalouněná v kombinaci látka/kůže Salerno s šedým prošíváním, podlahové rohože s lemováním v šedé Metal, vnitřní zpětné zrcátko v šedé Metal, sedadlo řidiče a spolujezdce s nastavitelnou bederní opěrkou (pouze s výškově nastavitelným sedadlem spolujezdce)		<input type="checkbox"/>					
Sada Interior Race – ozdobné prvky interiéru v červené Race (výdechy klimatizace na středovém panelu, nad přihrádkou u spolujezdce, madla předních dveří), vnitřní zpětné zrcátko v karbonovém designu (nelze pro barvy karoserie modrá Blazer, modrá Metallic a červená Ruby; také dostupné v sadě Interior Race Plus)			<input type="checkbox"/>				
Sada Interior Race Plus – sedadla čalouněná v kombinaci látka/kůže Salerno s červeným prošíváním a červenými ozdobnými detaily, ozdobné prvky interiéru v červené Race (výdechy klimatizace na středovém panelu, nad přihrádkou u spolujezdce, madla předních dveří), vnitřní zpětné zrcátko v karbonovém designu, sedadlo řidiče a spolujezdce s nastavitelnou bederní opěrkou (nelze pro barvy karoserie modrá Blazer, modrá Metallic a červená Ruby; pouze s výškově nastavitelným sedadlem spolujezdce)			<input type="checkbox"/>				
Polokožené čalounění sedadel – sedadla čalouněná v kombinaci látka/kůže Windsor				<input checked="" type="checkbox"/>			
Kožené čalounění sedadel – prémiové kožené čalounění sedadel v černém odstínu Ruby, exkluzivní šestiúhelníkový design prošívání sedadel, vyhřívání přední sedadla				<input type="checkbox"/>			
Sada Vignale Black – prémiové kožené čalounění sedadel v černé Ebony, exkluzivní šestiúhelníkový design prošívání sedadel, vyhřívání přední sedadla, vnitřní zpětné zrcátko v karbonovém designu, podlahové rohože s lemováním v šedé Metal				<input type="checkbox"/>			

Standardní výbava

Výbava na přání, za příplatek

Součást zvýhodněné sady, za příplatek

## Exteriér

	Trend	Titanium	ST-Line	Vignale	ST	Active	Active Plus
<b>Vnější funkční výbava</b>							
Přední halogenové projektorové světlomety s funkcí denního svícení	■		■			■	
LED světla denního svícení + zadní světla s LED diodami		■	□	■	■	□	■
Přední LED světlomety + zadní světla s LED diodami	□	□	□	□	□	□	□
Automatická aktivace světlometů při snížené viditelnosti	■	■	■	■	■	■	■
Automatické přepínání dálkových světel (dostupné v sadách Assist 1 a 4)	□	□	□	■	□	□	■
Přední mlhová světla s přísviscím do zatáček (také dostupné v sadě Top)	□	■	■	■	■	■	■
Vyhřívání čelního skla (také dostupné v sadách Winter a Winter Plus)	□	□	□	□	□	□	□
Sada Viditelnost – automatické stěrače s dešťovým senzorem, vnitřní zpětné zrcátko s automatickým zatmíváním	□	□	□	■	□	□	■
Aktivní parkovací asistent – podélné a příčné parkování bez změny směru řídicím, asistent pro vyjetí z podélného parkovacího místa, přední a zadní parkovací senzory (také dostupné v sadě City Plus)	□	□		□			
Zadní parkovací kamera se zobrazením na barevném multifunkčním displeji audiosystému + zadní parkovací senzory (také dostupné v sadě City Plus)	□	□	□	□	□	□	□
Chrániče hran předních a zadních dveří	□	□	□	□	□	□	□
Ford Easy Fuel – bezzátkové doplňování paliva s detekcí správné palivové pistole	■	■	■	■	■	■	■

## Exteriér

	Trend	Titanium	ST-Line	Vignale	ST	Active	Active Plus
<b>Exteriér</b>							
Vnější zpětná zrcátka – elektricky ovládaná s integrovanými blikáči, vyhřívána, v barvě karoserie	■	■	■	■	■	■	■
Vnější zpětná zrcátka – s osvětlením nástupního prostoru, elektricky sklopná s možností automatického sklopení při uzamčení vozidla (dostupné v sadách City, City Plus a se sadou Assist 2)	□	□	□	■	□	□	□
Střešní ližiny černé						□	□
Střešní ližiny s hliníkovou povrchovou úpravou						□	□
Zadní tmavě tónovaná skla Privacy (také dostupné v sadě Design Titanium)	□	□	□	□	■	□	□
Zadní spojler malý, v barvě karoserie	■	■	■	■	■	■	■
Zadní spojler velký, v barvě karoserie			□		■		
Chromované lišty u spodní linie bočních oken		■		■			
Chromovaná linie kolem horní mřížky chladiče s vodorovnými chromovanými lištami		■					
Unikátní přední maska s mřížkou chladiče a předním nárazníkem ST-Line, zadní sportovní nárazník s difuzorem, boční nástavce prahů, logo ST-Line na bocích vozu			■				
Unikátní přední maska s mřížkou chladiče a předním nárazníkem ST, boční nástavce prahů, logo ST na přední masce a na zadní části vozu					■		
Zadní nárazník ST – sportovní, s difuzorem, v barvě karoserie, spodní část nárazníku částečně lakovaná v barvě karoserie, dvojitá koncovka výfuku, aktivní klapka výfuku					■		
Chromovaná linie kolem horní mřížky chladiče s unikátní maskou chladiče Vignale s hliníkovým rámečkem mlhových světel, ozdobné chromované lišty bočních dveří, logo Vignale na bocích a zadní části vozu, unikátní přední a zadní nárazníky Vignale				■			
<b>Exteriérová sada Active:</b> přední maska s mřížkou chladiče se vzorem včelí plástve, nelakované spodní části nárazníků, nástavce blatníků a ochranné lišty dveří, spodní lišty dveří a přední a zadní nárazníky částečně lakované ve stříbrném odstínu, logo Active na bocích vozu						■	■
Příprava pro tažné zařízení – elektroinstalace, funkce stabilizace jízdy s přívěsem + sekvenční řazení pádly pod volantem pro automatickou převodovku (nahrazuje řazení rychlostí na volicí páce; pro automatickou převodovku nelze s rezervním kolem a pro motor EcoBoost nelze s panoramatickou střechou)	□	□	□	□		□	□
Tažné zařízení – odnímatelné (obsahuje elektroinstalaci a funkci stabilizace jízdy s přívěsem) + sekvenční řazení pádly pod volantem pro automatickou převodovku (nahrazuje řazení rychlostí na volicí páce; pro automatickou převodovku nelze s rezervním kolem a pro motor EcoBoost nelze s panoramatickou střechou)	□	□	□	□		□	□

Standardní výbava ■  
 volitelná výbava za příplatek □  
 Součást volitelného balíčku (za příplatek) □

## Zvýhodněné sady

	Trend	Titanium	ST-Line	Vignale	ST	Active	Active Plus
<b>Zvýhodněné sady</b>							
<b>Sada Top</b> – přední mlhová světla s přísvicením do zatáčky, 16" kola z lehkých slitin s 8 paprsky	<input type="checkbox"/>						
<b>Sada Comfort</b> – automatická klimatizace + sada Audio 54: – rádio a systém SYNC 2.5 s barevným 8" dotykovým displejem, Bluetooth® handsfree, funkce Applink, Android Auto a Apple CarPlay, automatické nouzové volání Emergency Assist, 6 reproduktorů, ovládání audia na volantu, 2 vstupy USB pro externí přehrávače	<input type="checkbox"/>						
<b>Sada Winter</b> – vyhřívané čelní sklo, vyhřívána přední sedadla	<input type="checkbox"/>	<input type="checkbox"/>	<input type="checkbox"/>	<input type="checkbox"/>	<input type="checkbox"/>	<input type="checkbox"/>	<input type="checkbox"/>
<b>Sada Winter Plus</b> – vyhřívané čelní sklo, vyhřívána přední sedadla, vyhřívavý kožený volant (+ kožené madlo ruční brzdy pro Trend)	<input type="checkbox"/>	<input type="checkbox"/>	<input type="checkbox"/>	<input type="checkbox"/>	<input type="checkbox"/>	<input type="checkbox"/>	<input type="checkbox"/>
<b>Sada City</b> – parkovací senzory – zadní, elektricky sklopná vnější zpětná zrcátka s osvětlením nástupního prostoru	<input type="checkbox"/>	<input type="checkbox"/>	<input type="checkbox"/>	<input checked="" type="checkbox"/>	<input type="checkbox"/>	<input type="checkbox"/>	<input type="checkbox"/>
<b>Sada City Plus</b> – aktivní parkovací asistent (vč. předních a zadních parkovacích senzorů), zadní parkovací kamera se zobrazením na barevném multifunkčním displeji audiosystému, elektricky sklopná vnější zpětná zrcátka s osvětlením nástupního prostoru	<input type="checkbox"/>	<input type="checkbox"/>	<input type="checkbox"/>	<input type="checkbox"/>			
<b>Sada Design Titanium</b> – 17" kola z lehkých slitin s 8 paprsky, ozdobné lišty prahů předních dveří s logem Ford, zadní tmavě tónovaná skla Privacy		<input type="checkbox"/>					
<b>Sada Design ST</b> – 18" x 7.5 kola z lehkých slitin s 5x2 paprsky Y v tmavě šedém provedení, červeně lakované brzdové třmeny					<input type="checkbox"/>		
<b>Sada Performance</b> – mechanický samosvorný diferenciál (zlepšuje rozdělení točivého momentu mezi přední kola a tím zajišťuje lepší dynamiku a hbitost vozidla), systém kontroly optimálního rozjetí Launch Control, světelná indikace řazení ST při maximálních otáčkách					<input type="checkbox"/>		

## Mechanické prvky

	Trend	Titanium	ST-Line	Vignale	ST	Active	Active Plus
<b>Řízení, zavěšení a technologie</b>							
Elektrický posilovač řízení (EPAS) s variabilním účinkem	<input type="checkbox"/>	<input type="checkbox"/>	<input type="checkbox"/>	<input type="checkbox"/>	<input type="checkbox"/>	<input type="checkbox"/>	<input type="checkbox"/>
Sportovní odpružení se sníženým zavěšením kol			<input checked="" type="checkbox"/>				
Sportovní odpružení ST se sníženým zavěšením kol, speciální vyladění pružin na zadní nápravě					<input type="checkbox"/>		
Systém Stop-Start (standardně pro všechny motory EcoBoost)	<input checked="" type="checkbox"/> /-	<input type="checkbox"/>	<input type="checkbox"/>	<input type="checkbox"/>	<input type="checkbox"/>	<input type="checkbox"/>	<input type="checkbox"/>

- Standardní výbava
- Výbava na přání, za příplatek
- Součást zvýhodněné sady, za příplatek

## Pohodlí a komfort

	Trend	Titanium	ST-Line	Vignale	ST	Active	Active Plus
<b>Audio systémy a navigace</b>							
<b>Sada Audio 1</b> – rádio s barevným 4,2" displejem + Bluetooth® handsfree, funkce automatického nouzového volání Emergency Assist, 6 reproduktorů, ovládání audia na volantu, MyFord Dock (odnímatelný držák na mobilní telefon nebo navigaci), 3 vstupy USB pro externí přehrávače	<input checked="" type="checkbox"/>						
<b>Sada Audio 54</b> – rádio a systém SYNC 2.5 s barevným 8" dotykovým displejem, Bluetooth® handsfree, funkce Applink, Android Auto a Apple CarPlay, automatické nouzové volání Emergency Assist, 6 reproduktorů, ovládání audia na volantu, 2 vstupy USB pro externí přehrávače (také dostupné v sadě Comfort)	<input checked="" type="checkbox"/>	<input checked="" type="checkbox"/>	<input checked="" type="checkbox"/>		<input checked="" type="checkbox"/>	<input checked="" type="checkbox"/>	
<b>Sada Audio 6</b> – integrovaný navigační systém s nahranými podklady pro Evropu vč. ČR, rádio a systém SYNC 3 (Bluetooth® handsfree a pokročilé hlasové ovládání v českém jazyce, pomocí kterého lze ovládat navigaci, audiosystém a telefon) s barevným 8" dotykovým displejem, funkce Applink, Android Auto a Apple CarPlay, automatické nouzové volání Emergency Assist, 7 reproduktorů, ovládání audia na volantu, 2 vstupy USB pro externí přehrávače	<input type="checkbox"/>	<input type="checkbox"/>	<input type="checkbox"/>	<input checked="" type="checkbox"/>	<input type="checkbox"/>	<input type="checkbox"/>	
<b>Sada Audio 9</b> – prémiový audiosystém B&O s 10 reproduktory vč. subwooferu, systém SYNC 3 (Bluetooth® handsfree a pokročilé hlasové ovládání v českém jazyce, pomocí kterého lze ovládat audiosystém a telefon) s barevným 8" dotykovým displejem, funkce Applink, Android Auto a Apple CarPlay, automatické nouzové volání Emergency Assist, ovládání audia na volantu, 2 vstupy USB pro externí přehrávače (nelze s rezervním kolem)	<input type="checkbox"/>	<input type="checkbox"/>	<input type="checkbox"/>	<input type="checkbox"/>	<input type="checkbox"/>	<input type="checkbox"/>	<input checked="" type="checkbox"/>
<b>Sada Audio 10</b> – integrovaný navigační systém s nahranými podklady pro Evropu vč. ČR, prémiový audiosystém B&O s 10 reproduktory vč. subwooferu, systém SYNC 3 (Bluetooth® handsfree a pokročilé hlasové ovládání v českém jazyce, pomocí kterého lze ovládat navigaci, audiosystém a telefon) s barevným 8" dotykovým displejem, funkce Applink, Android Auto a Apple CarPlay, automatické nouzové volání Emergency Assist, ovládání audia na volantu, 2 vstupy USB pro externí přehrávače (nelze s rezervním kolem)	<input type="checkbox"/>	<input type="checkbox"/>	<input type="checkbox"/>	<input type="checkbox"/>	<input type="checkbox"/>	<input type="checkbox"/>	<input type="checkbox"/>
Externí CD přehrávač v příhrádce u spolujezdce	<input type="checkbox"/>	<input type="checkbox"/>	<input type="checkbox"/>	<input type="checkbox"/>	<input type="checkbox"/>	<input type="checkbox"/>	<input type="checkbox"/>

Funkce automatického nouzového volání Emergency Assist je inovativní součástí systému SYNC, která prostřednictvím kompatibilního mobilního telefonu spárovaného a připojeného přes rozhraní Bluetooth® pomáhá posádce vozidla po havárii, při níž se odpálily airbagy nebo odpojilo palivové čerpadlo, navázat přímé spojení s místními záchrannými službami. Tuto funkci lze používat ve více než 40 evropských zemích a oblastech.

## Pohodlí a komfort

	Trend	Titanium	ST-Line	Vignale	ST	Active	Active Plus
<b>Vnitřní funkční výbava</b>							
Manuální klimatizace	<input checked="" type="checkbox"/>	<input checked="" type="checkbox"/>	<input checked="" type="checkbox"/>		<input checked="" type="checkbox"/>	<input checked="" type="checkbox"/>	<input checked="" type="checkbox"/>
Automatická klimatizace (také dostupné v sadě Comfort)	<input checked="" type="checkbox"/>	<input type="checkbox"/>	<input type="checkbox"/>	<input checked="" type="checkbox"/>	<input type="checkbox"/>	<input type="checkbox"/>	<input type="checkbox"/>
Přední okna – elektricky ovládaná s funkcí stažení/vytažení jedním stisknutím	<input checked="" type="checkbox"/>	<input checked="" type="checkbox"/>	<input checked="" type="checkbox"/>	<input checked="" type="checkbox"/>	<input checked="" type="checkbox"/>	<input checked="" type="checkbox"/>	<input checked="" type="checkbox"/>
Přední a zadní okna – elektricky ovládaná s funkcí stažení/vytažení jedním stisknutím, globální otevírání/zavírání oken dálkovým ovladačem	<input type="checkbox"/>	<input type="checkbox"/>	<input type="checkbox"/>	<input checked="" type="checkbox"/>	<input type="checkbox"/>	<input type="checkbox"/>	<input type="checkbox"/>
Palubní počítač – základní, 4,2" monochromatický informační displej	<input checked="" type="checkbox"/>	<input checked="" type="checkbox"/>	<input checked="" type="checkbox"/>			<input checked="" type="checkbox"/>	
Palubní počítač – prémiový, 4,2" barevný informační TFT displej (dostupné v sadách Assist 1 a 4)	<input checked="" type="checkbox"/>	<input checked="" type="checkbox"/>	<input checked="" type="checkbox"/>	<input checked="" type="checkbox"/>	<input checked="" type="checkbox"/>		<input checked="" type="checkbox"/>
Informační systém ECOmode a tlačítko ECO pro úspornější jízdu (ne pro automatickou převodovku)	<input checked="" type="checkbox"/>	<input checked="" type="checkbox"/>	<input checked="" type="checkbox"/>				
Tři přepínatelné jízdní režimy (Normal, ECO, kluzký povrch)						<input checked="" type="checkbox"/>	<input checked="" type="checkbox"/>
Tři přepínatelné jízdní režimy (Normal, Sport, Track) ovlivňující nastavení posilovače řízení, ESC, motoru a výfuku					<input checked="" type="checkbox"/>		
Funkce ECO Coach – vyhodnocování stylu jízdy za účelem úspory paliva (ne pro automatickou převodovku)	<input checked="" type="checkbox"/>	<input checked="" type="checkbox"/>	<input checked="" type="checkbox"/>			<input checked="" type="checkbox"/>	<input checked="" type="checkbox"/>
Nastavitelný omezovač rychlosti	<input checked="" type="checkbox"/>	<input checked="" type="checkbox"/>	<input checked="" type="checkbox"/>	<input checked="" type="checkbox"/>	<input checked="" type="checkbox"/>	<input checked="" type="checkbox"/>	<input checked="" type="checkbox"/>
Tempomat (také dostupné v sadě Assist 1)	<input checked="" type="checkbox"/>	<input checked="" type="checkbox"/>	<input checked="" type="checkbox"/>	<input checked="" type="checkbox"/>	<input checked="" type="checkbox"/>	<input checked="" type="checkbox"/>	<input checked="" type="checkbox"/>
Adaptivní tempomat s funkcí Pre-Collision Assist – snižuje riziko nehody s chodcem, cyklistou (do 80km/hod) nebo jiným vozem (do max. rychlosti), výstraha a indikace bezpečné vzdálenosti, autonomní nouzové brzdění (dostupné v sadě Assist 4)	<input checked="" type="checkbox"/>	<input checked="" type="checkbox"/>	<input checked="" type="checkbox"/>	<input checked="" type="checkbox"/>		<input checked="" type="checkbox"/>	<input checked="" type="checkbox"/>
Panoramatická střecha s elektrickým ovládním, sedadlo spolujezdce manuálně nastavitelné ve 4 směrech, základní stropní konzola bez držáku na brýle (nelze s rezervním kolem, se střešními nosiči a s kontrastně lakovanou střechou; pro motor EcoBoost nelze s tažným zařízením)		<input type="checkbox"/>	<input type="checkbox"/>	<input type="checkbox"/>	<input type="checkbox"/>	<input type="checkbox"/>	<input type="checkbox"/>

Standardní výbava

Výbava na přání, za příplatek

Součást zvýhodněné sady, za příplatek

## Pohodlí a komfort

	Trend	Titanium	ST-Line	Vignale	ST	Active	Active Plus
<b>Sedadla</b>							
Přední sedadla komfortně tvarovaná	■						
Přední sedadla sportovně tvarovaná		■	■	■		■	■
Přední sportovní sedadla RECARO v černém provedení s modrým prošíváním, modré prošívání na bezpečnostních pásích					■		
Sedadlo řidiče manuálně nastavitelné ve 4 směrech + posuvné sedadlo spolujezdce	■	■	■	■	■	■	■
Sedadlo spolujezdce výškově nastavitelné (dostupné také s panoramatickou střechou a v sadě Sedadla)	□/▢	□/▢	□/▢	■	■	■	■
Sedadlo řidiče s nastavitelnou bederní opěrkou – pro Titanium a ST-Line navíc nastavitelná bederní opěrka spolujezdce (také dostupné v sadě Sedadla a s polokoženým čalouněním; pouze s výškově nastavitelným sedadlem spolujezdce)	□/▢	□/▢	□/▢	■	□	■	■
Sedadlo spolujezdce s nastavitelnou bederní opěrkou (dostupné v sadě Sedadla, s bederní opěrkou pro řidiče nebo s polokoženým čalouněním)	▢	▢	▢	■	□	▢	■
Sada Sedadla – sedadlo spolujezdce manuálně nastavitelné ve 4 směrech, sedadlo řidiče a spolujezdce s nastavitelnou bederní opěrkou, prémiová středová konzola s loketní opěrkou	□		□	■		□	
Zadní sedadla – sklopná, opěradla dělená v poměru 60:40	■	■	■	■	■	■	■
Výškově nastavitelné opěrky hlavy na všech třech zadních sedadlech	■	■	■	■	■	■	■

## Bezpečnost a zabezpečení

	Trend	Titanium	ST-Line	Vignale	ST	Active	Active Plus
<b>Bezpečnost</b>							
Čelní airbagy řidiče a spolujezdce	■	■	■	■	■	■	■
Boční airbagy řidiče a spolujezdce	■	■	■	■	■	■	■
Stropní airbagy 1. a 2. řady sedadel	■	■	■	■	■	■	■
Možnost deaktivace airbagu spolujezdce	■	■	■	■	■	■	■
Elektronický stabilizační systém (ESC) s protipokluzovým asistentem (TA), bezpečnostním brzdovým asistentem (EBA), asistentem pro rozjezd ve svahu (HSA) a protiblokovacím brzdovým systémem (ABS)	■	■	■	■	■	■	■
Varování před neúmyslným opuštěním jízdního pruhu (LDW) a systém pro automatické navrácení do jízdního pruhu (LKA)	■	■	■	■	■	■	■
Pre-Collision Assist – snižuje riziko nehody s chodcem, cyklistou (do 80 km/hod) nebo jiným vozem (do 130 km/hod), výstraha v případě hrozícího nebezpečí, autonomní nouzové brzdění	□	□	□	□		□	□
Varovný signál nezapnutého bezpečnostního pásu 1. a 2. řady sedadel	■	■	■	■	■	■	■
Aktivace varovných světel při nouzovém brzdění	■	■	■	■	■	■	■
<b>Sada Assist 1</b> – funkce rozpoznávání dopravních značek omezujících rychlost (TSR), sledování bdělosti řidiče (DIM), automatické přepínání dálkových světel (AHBC), tempomat, 4,2" barevný informační TFT displej palubního počítače (také dostupné v sadě Assist 4 navíc s adaptivním tempomatem)	□/▢	□/▢	□/▢	■	□	□/▢	■
<b>Sada Assist 2</b> – hlídání mrtvého úhlu se signalizací ve vnějších zpětných zrcátkách (BLIS), varování před projížděcími vozy při couvání z parkovacího místa (CTA), vnější zpětná zrcátka s osvětlením nástupního prostoru, elektricky sklopná s možností automatického sklopení při uzamčení vozidla	□	□	□	□	□	□	□
<b>Sada Assist 4</b> – funkce rozpoznávání dopravních značek omezujících rychlost (TSR), sledování bdělosti řidiče (DIM), automatické přepínání dálkových světel (AHBC), adaptivní tempomat s funkcí Pre-Collision Assist – snižuje riziko nehody s chodcem, cyklistou (do 80km/hod) nebo jiným vozem (do max. rychlosti), výstraha a indikace bezpečné vzdálenosti, autonomní nouzové brzdění, 4,2" barevný informační TFT displej palubního počítače	□	□	□	□		□	□
ISOFIX úchyty pro upevnění dětských sedaček na vnějších zadních sedadlech	■	■	■	■	■	■	■

Standardní výbava ■

Výbava na přání, za příplatek □

Součást zvýhodněné sady, za příplatek □/▢

\*Poznámka: Je-li vozidlo Ford vybaveno aktivním airbagem spolujezdce, nesmí být na sedadle spolujezdce nikdy umístěna dětská sedačka v poloze v protisměru jízdy. Nejbezpečnějším řešením je, když dítě sedí na zadní sedačce a je řádně připoutáno.



Fiesta ST-Line s volitelnou sadou Interior Race Plus. Zahnuje polokožené čalounění v černé Ebony s červeným prošíváním.

## Bezpečnost a zabezpečení

	Trend	Titanium	ST-Line	Vignale	ST	Active	Active Plus
<b>Zabezpečení</b>							
Centrální zamykání s dálkovým ovládáním + dva sklopné klíče	<input checked="" type="checkbox"/>	<input checked="" type="checkbox"/>	<input checked="" type="checkbox"/>	<input checked="" type="checkbox"/>	<input checked="" type="checkbox"/>	<input checked="" type="checkbox"/>	<input checked="" type="checkbox"/>
Startovací tlačítko + dva pasivní klíče dálkového ovládání	<input checked="" type="checkbox"/>	<input checked="" type="checkbox"/>	<input checked="" type="checkbox"/>	<input checked="" type="checkbox"/>	<input checked="" type="checkbox"/>	<input checked="" type="checkbox"/>	<input checked="" type="checkbox"/>
System KeyFree (vstup do vozu bez použití klíče, startovací tlačítko, dva pasivní klíče dálkového ovládání)	<input type="checkbox"/>	<input type="checkbox"/>	<input type="checkbox"/>	<input checked="" type="checkbox"/>	<input type="checkbox"/>	<input type="checkbox"/>	<input type="checkbox"/>
Obvodový alarm + dvojitě zamykání	<input type="checkbox"/>	<input type="checkbox"/>	<input type="checkbox"/>	<input type="checkbox"/>	<input type="checkbox"/>	<input type="checkbox"/>	<input type="checkbox"/>
Funkce My Key – možnost nastavení vybraných omezení pro jeden z klíčů dálkového ovládání	<input checked="" type="checkbox"/>	<input checked="" type="checkbox"/>	<input checked="" type="checkbox"/>	<input checked="" type="checkbox"/>	<input checked="" type="checkbox"/>	<input checked="" type="checkbox"/>	<input checked="" type="checkbox"/>

Standardní výbava

Výbava na přání, za příplatek

Součást zvýhodněné sady, za příplatek

## 5dveřová

**1,093L**

Naloženo po střechu

**311L**

Naloženo po opěradla předních sedadel

## Rozměry

	Fiesta	Fiesta ST-Line	Fiesta Vignale	Fiesta Active	Fiesta ST
<b>Vnější rozměry (mm)</b>					
Celková délka bez tažného zařízení/s taž. zařízením	4040/4140	4065/4140	4040/4140	4068/4140	4068/-
Celková šířka se zrcátky/bez zrcátek	1941/1735	1941/1735	1941/1735	1941/1756	1941/1735
Celková šířka se sklopenými zpětnými zrcátky	1783	1783	1783	1783	1783
Celková výška nenaloženého vozidla (Active – bez ližin/s ližinami)	1476	1466	1476	1495/1498	1469
Rozvor	2493	2493	2493	2493	2493
Přední rozchod	1508	1504	1504	1513	1506
Zadní rozchod	1471	1472	1466	1476	1467
Světla výška – nenaložené/plně naložené vozidlo	133/105	124/102	133/105	152/130	121/103
<b>Vnitřní rozměry (mm)</b>					
Výška nad sedadly v 1. řadě bez panoramatické střechy	992	992	992	992	992
Místo pro nohy v 1. řadě sedadel	1125	1125	1125	1125	1125
Prostor pro ramena v 1. řadě sedadel (3dv./5dv.)	1346	1346	1346	1346	1347/1350
Výška nad sedadly ve 2. řadě bez panoramatické střechy	955	955	955	955	955
Místo pro nohy v 2. řadě sedadel	835	835	835	835	835
Prostor pro ramena ve 2. řadě sedadel (3dv./5dv.)	1300	1300	1300	1300	1301/1300
<b>Objem zavazadlového prostoru (l)*</b>					
Po opěradla zadních sedadel – se sadou na opravu pneumatik	311	311	311	311	311
Po opěradla zadních sedadel – s rezervním kolem/minirezervou/subwooferem	288	288	288	288	288
Prostor po střechu a opěradla předních sedadel – se sadou na opravu pneumatik	1093	1093	1093	1093	1093
Prostor po střechu a opěradla předních sedadel – s rezervním kolem/minirezervou/subwooferem	1070	1070	1070	1070	1070
<b>Rozměry zavazadlového prostoru (mm)</b>					
Maximální výška – po kryt zavazadlového prostoru	553	553	553	553	553
Maximální výška – po střechu	824	824	824	824	824
Maximální šířka mezi podběhy	980	980	980	980	984
Délka ložné plochy po opěradla zadních sedadel	721	721	721	721	723
Délka ložné plochy po opěradla předních sedadel	1479	1479	1479	1479	1479
Výška nákladové hrany (nenaložené vozidlo)	700	700	700	700	701
<b>Objem palivové nádrže (l)</b>					
Benzín	42	42	42	42	42

\*Rozměry se mohou lišit v závislosti na modelu a výbavě.

## Fiesta ST-Line 5dveřová

Výška: 1 466 mm



Šířka: 1 735 mm  
(včetně zrcátek: 1 941 mm)



Délka: 4 065 mm  
Vyobrazená 3dv. verze není k dispozici na českém trhu

## Fiesta Active 5dveřová

Výška: 1 495 mm  
(s ližinami: 1 498 mm)



Šířka: 1 756 mm  
(včetně zrcátek: 1 941 mm)



Délka: 4 068 mm

## Fiesta 5dveřová

Výška: 1 476 mm  
(ST: 1 469 mm)



Šířka: 1 735 mm  
(včetně zrcátek: 1 941 mm)



Délka: 4 040 mm (ST: 4 068 mm)

## Servisní služby a záruky

Využijte komplexní spektrum služeb, které vám usnadní život a dovolí vám zabývat se věcmi, které chcete dělat. Kamkoliv pojedete, budeme stát vždy při vás.

### FORD BlueService

Udříme vás v pohybu.

Ford BlueService byl stvořen proto, aby udržoval váš Ford ve skvělé kondici a pomohl vám vytěžit ze svého vozidla maximum – a to po celou dobu jeho životnosti. Podívejte se, na které služby se můžete jako majitel vozu Ford spolehnout.

- Elektronický příjem vozidla do servisu
- Bezplatná evropská asistenční služba
- Přehledné a transparentní ceny
- Náhradní vozidlo pro zajištění mobility
- Jedno telefonní číslo pro jakoukoliv službu Ford

### FORD PROTECT

Bezstarostný požitok z jízdy.

S prodlouženou zárukou FORD PROTECT\* si budete užívat bezstarostný klid po mnoho let. Stačí se jen rozhodnout, jakou variantu si zvolíte: 5 let (standardně), 6 let nebo 7 let (varianty na přání, za příplatek).

Výhody prodloužené záruky Ford Protect:

- Ochrana před nečekanými výdaji za opravy
- Jistota při cestách do zahraničí – záruku lze uplatnit u autorizovaných opravců Ford po celé Evropě
- Delší životnost vašeho vozu Ford díky použití originálních dílů Ford
- Zvýšení hodnoty vozidla při následném prodeji

### Servisní plány údržby

Správná volba pro váš Ford.

Rostoucí výdaje můžete klidně hodit za hlavu. FORD SERVICE PLAN pokrývá veškeré náklady spojené s pravidelnou údržbou vozidla. Zahrnuje až 5 předepsaných servisních prohlídek v autorizovaném servisu Ford a to po dobu 3 nebo 5 let. Stačí si jen vybrat servisní plán, který nejlépe vyhovuje vašim potřebám.

**FORD SERVICE PLAN EXCLUSIVE\*** poskytuje ještě více výhod a služeb. Oproti standardní variantě FORD SERVICE PLAN získáte navíc nárok na výměnu vybraných spotřebních dílů v případě opotřebení. Veškeré úkony na vašem vozidle provádí autorizovaný servis Ford.

Prodejce Ford vám s výběrem individuálního servisního plánu Ford Protect rád pomůže.

Pokud se své vozidlo rozhodnete prodat, prodlouženou záruku a servisní plány je možné převést na nového majitele, což zvyšuje hodnotu vozidla.

	SERVICE PLAN	SERVICE PLAN EXCLUSIVE
Servisní prohlídky	✓	✓
Asistenční služba	✓	✓
Spotřební díly	x	✓



\* Servisní plán platí od stejného dne jako záruka na nový vůz (obvykle od data první registrace). Počet servisních návštěv v rámci servisního plánu vyplývá z délky platnosti smlouvy a ujeté vzdálenosti. Podrobné podmínky naleznete na <http://www.ford.cz/ServisSluzby> nebo u autorizovaného prodejce Ford.



## objevte

Tento tištěný katalog vám umožňuje prozkoumat všechny špičkové funkce, kterými Ford Fiesta disponuje.



## sestavte

Sestavte si Ford Fiesta přesně podle svých požadavků, zjistěte jeho cenu a podívejte se, jak vypadá, na [www.ford.cz/konfigurator](http://www.ford.cz/konfigurator).



## financování

Značkové financování Ford Credit je při pořízení vozu Ford optimální volbou pro soukromé osoby i podnikatele. Veškerou administrativu i odborné poradenství zajistí prodejce Ford.

S novým úvěrem Ford Options uhradíte nízkou zálohu a platíte i nízké měsíční splátky. Během financování si vyberete, zda vůz vyměníte za nový, ponecháte si ho nebo jej vrátíte. Klasický úvěr Ford Ideal pak zůstává i nadále velmi oblíbeným a vyhledávaným produktem. A s operativním leasingem Ford Lease můžete vyřešit financování vašeho vozu bez nutnosti koupě, i bez počáteční zálohy.

Pro více informací navštivte [www.fordcredit.cz](http://www.fordcredit.cz).



## kontakt

Infolinka Ford 800 3673 29 (800 FORD CZ)



## servis

Ať už vás vaše cesty zavedou kamkoliv, budeme vám stále nablízku. Společnost Ford disponuje širokou sítí autorizovaných servisů, které zajistí, že váš vůz bude vždy v nejlepším stavu. V případě poškození vozu vlivem dopravní nehody jsou naši autorizovaní partneři tím nejlepším místem, kde jej vrátí do původního stavu a umožní vám tak znovu vyjet na silnici.



## FordPass

FordPass je nová platforma, která naprosto změní váš pohled na dosavadní způsob dopravy. FordPass dokáže najít nejbližší parkovací místa, čerpací stanice, obsahuje informace o vašem vozidle a dokáže také poskytnout mnoho užitečných návrhů.



### Záruky a servisní smlouvy

- Prodloužená záruka FORD PROTECT – 5 let/120 000 km\*
- Prodloužená záruka FORD PROTECT – z 5 let na 7 let/200 000 km\*
- Asistenční služba Ford Assistance – do první servisní prohlídky
- 2 roky záruka na lak
- 12 let záruka na ochranu proti prorezivění

Standardní výbava

Výbava na přání, za příplatek

\*Od data první registrace vozidla.

**Obrázky, popisy a specifikace.** Tato publikace byla platná v době předání do tisku. Společnost Ford své výrobky neustále vyvíjí. Vyhraujeme si právo kdykoli změnit specifikace, barvy a ceny modelů a předmětů zobrazených a popsanych v této publikaci. Pro aktuální informace se vždy obraťte na vašeho prodejce Ford. **Výbava na přání.** Pokud je v této publikaci položka označena jako "Výbava na přání" nebo "Výbava na přání/paket" atd., vezměte na vědomí, že tato položka je za příplatek k základní ceně vozidla, pokud není výslovně uvedeno jinak. Všechny kombinace modelů a barev nemusí být dostupné. **Poznámka.** Některá vyobrazení pocházejí z předprodukčního modelu a/nebo jsou vytvořena na počítači, a v konečném provedení se může vzhled/vybavení vozidla v různých ohledech lišit. Kromě toho mohou některé vyobrazené prvky vozidel patřit do výbavy na přání. **Poznámka.** Tento katalog obsahuje jak originální příslušenství Ford, tak i celou řadu pečlivě zvolených výrobků od našich dodavatelů. Namontované příslušenství může mít vliv na spotřebu vozidla. **+** Všechny výrobky jiných dodavatelů podléhají záručním podmínkám příslušného dodavatele a společnost Ford za ně nenese odpovědnost. Více informací o těchto podmínkách získáte od prodejce společnosti Ford. **Poznámka.** Slovní označení Bluetooth® a loga jsou vlastnictvím společnosti Bluetooth SIG, Inc. a veškeré jejich použití společností Ford Motor Company Limited a přidružených společností je předmětem licence. Slovní označení iPod a loga jsou vlastnictvím společnosti Apple Inc. Další ochranné známky a obchodní názvy jsou majetkem příslušných vlastníků. Poznámka. Některé funkce asistence řidiče a bezpečnostní funkce popsané v této publikaci využívají snímače, jejichž výkonnost a spolehlivost zasláných údajů může být ovlivněna aktuálními klimatickými podmínkami.

#### Zákaznické centrum Ford

Pro případy, kdy potřebujete informace, které vám výjimečně nemůže poskytnout váš dealer, nebo jednoduše chcete kontaktovat přímo Ford Motor Company, je tu infolinka Ford. Volejte, prosím, linku 800 FORD CZ, tedy číslo 800 3673 29.

#### Ford Assistance v České republice

V naléhavých případech vám kdekoliv v České republice poskytne okamžitou pomoc linka 800 FORD CZ: 800 3673 29.

#### Ford Assistance v zahraničí

Pečujeme o vás všude v Evropě. Spolehněte se na naše operátory na lince 800 3673 29.

Published by Ford Motor Company Limited,  
Brentwood, Essex, England.  
Registered in England No. 235446.  
BJN 206839. FoE Z38E  
PN 971501/0419/1.5m/CZE cz  
Duben 2019.  
© Ford Motor Company Limited.

CZ 2019 610Z MY



Až tuto publikaci nebudete potřebovat, recyklujte ji, prosím.



