

*Ford* GALAXY



**KVALITA ZNAMENÁ UDĚLAT TO SPRÁVNĚ,  
I KDYŽ SE NIKDO NEDÍVÁ.**

*Henry Ford*



**Galaxy V-Line**

*Není dostupné v České republice.*

**Galaxy Titanium**

*v barvě laku šedá Magnetic (za příplatek) s 18" koly z lehkých slitin s 5x2 paprsky v tmavém lesklém lakování se stříbrnou broušenou povrchovou úpravou (za příplatek).*

**OBSAH**

Úvod .....	2	V-Line .....	24
Pohodlí interiéru .....	4	Laky karoserie .....	26
Elektricky ovládaná přední sedadla .....	6	Kola .....	27
Panoramatická střecha .....	8	Čalounění interiéru .....	28
Audio a konektivita .....	10	Volitelná výbava a sady .....	29
Funkce a technologie .....	12	Příslušenství .....	30
Přehled výbavových stupňů .....	18	Rozměry .....	32
Trend .....	20		
Titanium .....	22		



## *Cestujte první třídou*

### Řízení jako fantastický zážitek

S pokročilými technologiemi a prémiovým designem v sobě Ford Galaxy kombinuje prvotřídní jízdní zážitek, velkolepý prostor, komfort a inovace. Stručně řečeno, budete se do něj rádi vracet.



360°

*Galaxy V-Line. (Není dostupné v České republice.)*

## *Luxusní zážitek v prostoru a pohodlí*

Navržen s ohledem na potřeby každého cestujícího – Galaxy je prostorný, rafinovaný vůz s pokročilými technologiemi, který nabízí luxusní cestování až pro sedm osob.

*Galaxy V-Line (není dostupné v České republice) v modré barvě karoserie modrá Panther (za příplatek), se sedadly z perforované kůže v barvě Ebony.*





## *Pohodlně se usad'te*

### **Elektricky nastavitelné sedadlo řidiče s pamětí polohy**

Nastupování a vystupování z Fordu Galaxy je nyní snadnější díky elektricky nastavitelnému sedadlu s pamětí polohy řidiče, které se odsouvá a uvolňuje místo. Paměťová funkce je propojena se sedadlem řidiče, které je nastavitelné v 10 směrech a vždy se vrací zpět do vaší ideální polohy pro řízení.

## ***Panoramatická střecha***

**Chcete si pořádně užít okolní  
scenérii?**

Užívejte si krásy okolní krajiny z pohodlí vozu Ford Galaxy. Díky elektricky ovládané posuvné panoramatické střeše v celé délce, která při otevření zajistí přísun velkého množství čerstvého vzduchu, je interiér vozu jasný a vzdušný. Ochranná reflexní vrstva a elektricky ovládaná sluneční clona v případě potřeby zajišťují stín a soukromí. Pocit komfortu, který nabízí panoramatická střecha vozu Ford Galaxy, je ještě umocněn reflexním čelním sklem a zadními slunečními clonami, které jsou součástí.

*Galaxy se sedadly z perforované kůže v barvě Ebony.*





## Seznamte se s novým nejlepším přítelem vašeho telefonu

### Ford SYNC 3

Ford SYNC 3 se bezproblémově integruje s vaším chytrým telefonem a umožní vám řídit vše od telefonních hovorů a textových zpráv až po hudbu a satelitní navigaci – to vše prostřednictvím 8" dotykové obrazovky nebo pozoruhodně jednoduchých hlasových příkazů. Aktualizace map zaručí, že nesjedete z cesty a do cíle dorazíte včas, a je bezplatná po omezenou dobu po registraci vozidla.

### Vlastnosti systému SYNC 3

- Telefon, přehrávání hudby, aplikace i navigaci můžete ovládat pomocí jednoduchých hlasových příkazů
- Systém vám nahlas přečte textové zprávy
- Aplikace kompatibilní se systémem SYNC můžete ovládat pomocí rozhraní AppLink, zatímco se službami Apple CarPlay a Android Auto budete moci ovládat chytrý telefon prostřednictvím domovské obrazovky systému SYNC 3 stejným způsobem, jako byste telefon drželi v ruce
- Barevná dotyková obrazovka podporuje gesta tažení a oddalování či přibližování pomocí prstů, a umožňuje uspořádat zobrazení ikon aplikací

a pozadí stejným způsobem jako na tabletu nebo chytrém telefonu.

Používejte dodatečné funkce prostřednictvím **aplikace FordPass**, instalované do vašeho chytrého telefonu.

- Vybírejte body zájmu v blízkosti své trasy. FordPass odešle tato místa do navigace SYNC 3, jakmile se připojíte přes AppLink
- Vyhledávejte čerpací stanice podle značek a porovnávejte ceny
- Vyhledávejte volná parkovací místa, ověřte cenu, otevírací hodiny a hodnocení

## Bezproblémová konektivita

Nyní můžete zůstat bez problémů propojeni se svým vozem Ford, ať jste kdekoliv. Je to díky modemu FordPass Connect a aplikaci FordPass, které společně poskytují přístup k řadě funkcí usnadňujících každou cestu.



### FordPass Connect

FordPass Connect\* vám může pomoci ušetřit čas i starosti, a také vám může poskytnout klid v duši.

- Funkce Live Traffic\*\* poskytuje informace o dopravní situaci v téměř reálném čase a nabízí objížďky zvolené podle dopravní situace
- Funkce Local Hazard Information\*\* využívá mnoho lokálních a národních zdrojů k vysílání informací o nebezpečí na silnici před vámi
- Palubní Wi-Fi\*\*\* umožňuje připojit až 10 zařízení přes Wi-Fi k 4G modemu, a to prostřednictvím funkce FordPass Connect
- Funkce automatického nouzového volání eCall† pomáhá cestujícím navázat spojení s tísňovou linkou a poskytuje záchraným službám informace o poloze vozidla v příslušném jazyce



### Aplikace FordPass

Díky aplikaci FordPass je FordPass Connect ještě výkonnější, když je spárován se smartphonem, protože vám to umožní přístup k celé řadě funkcí.

- Vzdálené zamknutí a odemknutí vašeho vozidla odkudkoliv přes aplikaci
- Použijte vzdálené nastartování pro předehřátí vozidla na přednastavenou teplotu (pouze vozy s automatickou převodovkou)
- Kontrolujte množství paliva, stav oleje a nahuštění pneumatik přímo z vašeho telefonu
- Nechte si z aplikace zasílat připomínky ohledně pravidelné servisní údržby nebo si servis objednejte přímo prostřednictvím aplikace
- Najděte místo, kde jste zaparkovali auto a nechte se díky integrovaným mapám dovést zpět
- Přijímejte upozornění na technický stav vozu přímo do vašeho telefonu
- Získejte přístup k exkluzivním nabídkám

\*FordPass Connect je standardní výbava. Palubní modem bude připojen v době dodání vozidla. Můžete se rozhodnout, zda sdílení některých dat zapnete nebo vypnete. Použití funkce FordPass Connect je zdarma na 10 let od registrace vozu, poté se účtuje licenční poplatek.

\*\*Přístup ke službě je zdarma na 1 rok od registrace nového vozu Ford vybaveného systémem SYNC 3 s navigací; poté se účtuje licenční poplatek.

\*\*\*Funkčnost Wi-Fi hotspotu (o rychlosti ve standardu 4G LTE) je podmíněna předplatným službou. O cenách a speciálních nabídkách se informujte u autorizovaných prodejců Ford. Pokrytí dat a služba nejsou k dispozici všude a platí podmínky vaší služby, včetně příslušných zpráv a rychlosti přenosu dat.

†Ford eCall je inovativní funkce, která pomáhá posádku vozidla po havárii, při níž se odpálily airbagy nebo odpojilo palivové čerpadlo, navázat přímé spojení s místními záchranými složkami. Tuto funkci lze používat ve více než 40 evropských zemích a regionech.



Poznámka: Plné propojení jednotky systému SYNC 3 a chytrého telefonu je k dispozici pouze u verzí iPhone 5/Android 5.0 (Lollipop) nebo vyšších. Některé funkce systému SYNC 3 vyžadují datové připojení, za které se platí poplatky za mobilní data. Nejnovější informace o dostupnosti aplikací Apple CarPlay a Android Auto na vašem trhu najdete na oficiálních webových stránkách aplikací Apple CarPlay a Android Auto. Dostupnost Android Auto může být omezena dle regionu a aplikace nemusí být dostupná v České republice. Funkce čtení textových zpráv je k dispozici pouze v kombinaci s kompatibilním mobilním telefonem.

## Myslíme dopředu

Funkce a technologie vozu Ford jsou navrženy tak, aby pro vás byla každá cesta snazší.

**01 Adaptivní LED světlomety** detekují odlišné jízdní podmínky a zvolí odpovídající nasvícení. Dynamická světla pro jízdu v zatáčkách osvětlují zatáčku, do které vjíždíte, a umožňují vám vidět dál a dříve. Tato světla pro denní svícení se třemi LED pásy, které fungují také jako ukazatele směru, kdy blikáním oznamují směr odbočování (vybava na přání jako součást sady).

**02 Neoslňující dálková světla** vám umožňují jízdu s dálkovými světly bez oslňování ostatních účastníků silničního provozu. Snímače identifikují provoz před vaším vozidlem a nastavují dálková světla k ochraně ostatních účastníků silničního provozu před oslněním, zatímco osvětlují zbytek silnice pro lepší viditelnost (vybava na přání jako součást sady).

**03 Aktivní parkovací asistent<sup>®</sup>** vám pomůže při paralelním nebo kolmém parkování. Jakmile je aktivován, systém vám pomůže najít vhodné místo a automaticky vás tam navede, zatímco vy ovládáte pedály (sledujete signály na obrazovce a zvukové signály). Asistent pro vyjetí z parkovacího místa je navržen tak, aby vám stejným způsobem pomohl vyjet z podélného parkovacího místa (vybava na přání jako součást sady).



<sup>®</sup>Používá senzory.



03



## Větší klid

Jízda v rušném městském provozu může být velmi náročná, ale ve voze Ford Galaxy lépe vidíte na vše, co je kolem vás. Pokročilé technologie vás upozorní, když je třeba něco udělat.

- 01 Přední kamera s panoramatickým obrazem** poskytuje široký výhled z přední části vozu na levou a pravou stranu. To je zvláště užitečné na křižovatkách a při vyjíždění dopředu z parkovacích míst, kde je váš boční výhled omezen.
- 02 Funkce Pre-Collision Assist s detekcí chodců<sup>o</sup>** využívá radar a kameru a sleduje silnici před vámi s ohledem na auta, cyklisty a chodce. Tento systém je navržen tak, aby vás upozornil na potenciální kolizi a v případě, že nezareagujete, může automaticky zabrzdít, aby nedošlo k nárazu nebo alespoň byla snížena rychlost při nárazu.
- 03 Ergonomické sedadlo s certifikací AGR\*<sup>\*</sup>** napomáhá podpoře zad. Toto ergonomické, manuálně nastavitelné sedadlo v 18 směrech s akreditací AGR je ideální pro dlouhé trasy (za příplatek).
- 04 BLIS systém hlídání mrtvého úhlu s varováním před projíždějícími vozy při couvání z parkovacího místa (CTA)<sup>o1</sup>** Pokud se jiné vozidlo – osobní automobil, dodávka nebo nákladní auto – dostanou do vašeho mrtvého úhlu, systém je navržen tak, aby se na příslušné straně rozsvítila ve vnějším zrcátku varovná kontrolka. Zóna pro hlídání mrtvého úhlu může dosahovat až 18 metrů, v závislosti na rychlosti jízdy vozidla.
- 05 Přední stěrače Aqua Blade ClearView** vylepšují viditelnost tak, že ostříkovače stříkají vodu přímo do cesty každého stěrače, když se pohybují po čelním skle.
- 06 Inteligentní systém pohonu všech kol (AWD)** neustále sleduje, kde je potřeba výkon a automaticky aplikuje požadovaný točivý moment na každé kolo pro zvýšení spolehlivosti a ovládnutí, ať už je stav vozovky jakýkoliv.



<sup>o</sup>Používá senzory.

<sup>1</sup>Systém je navržen tak, aby fungoval při rychlostech vyšších než 10 km/h.

<sup>\*</sup>Uznání kvality systému AGR (Aktion Gesunder Rücken = Kampaň za zdravější záda): Certifikováno a doporučeno asociací Forum Healthy Back – Better Living a Federální asociací německých škol. Více informací: AGR e.V., Stader Str. 6, D – 27432 Bremervörde, Germany. Telefon + 49 4761/92 63 580.



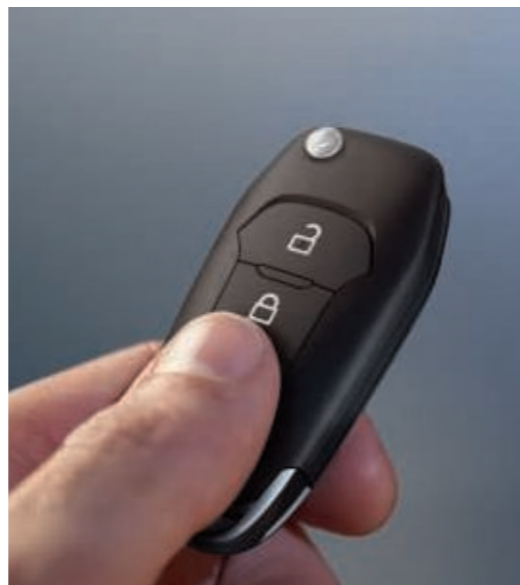
### Systém sklápění sedadel Easy Fold

Prostorný interiér vozů Ford Galaxy nabízí luxusní svezení na sedmi sedadlech v plné velikosti. Inovativní systém sklápění sedadel Easy Fold vám umožňuje sklápět každé sedadlo druhé řady do roviny pouhým stisknutím tlačítka. A pro maximální pohodlí je zde u funkce, která usnadňuje nakládání velkých předmětů pomocí sklápění a zvedání sedadel ve třetí řadě pouhým stisknutím tlačítka.



### Bezdotykové ovládání 5. dveří

Elektrické otevírání a zavírání zadních výklopných dveří vozu Galaxy je snadné, i když máte plné ruce. Stačí, když budete mít klíče u sebe a použijete v oblasti pod středem zadního nárazníku pohyb odpovídající mírnému kopnutí a zadní výklopné dveře se otevřou nebo zavřou bez jediného dotyku.



### Funkce MyKey

Tato inovativní funkce vám umožňuje přizpůsobit a omezit nastavení vozidla, jako je nejvyšší rychlost a hlasitost zvuku, pro jednotlivé uživatele. Zabráníte s ní použití vozidla nevhodným nebo nebezpečným způsobem.

<sup>0</sup>Používá senzory.  
<sup>1</sup>Bezpečnostní prvek.

\*Zahrnuje spínač pro deaktivaci airbagu spolujezdce na předním sedadle.  
**\*Poznámka:** Dětská sedačka, ve které dítě sedí proti směru jízdy, nesmí být nikdy umístěna na sedadlo předního spolujezdce, je-li vozidlo Ford vybaveno funkčním airbagem předního spolujezdce. Chcete-li svému dítěti zajistit maximální bezpečí, řádně ho připevňte na některé ze sedadel ve druhé řadě.

### Inteligentní ochranný systém (IPS)<sup>01)</sup>

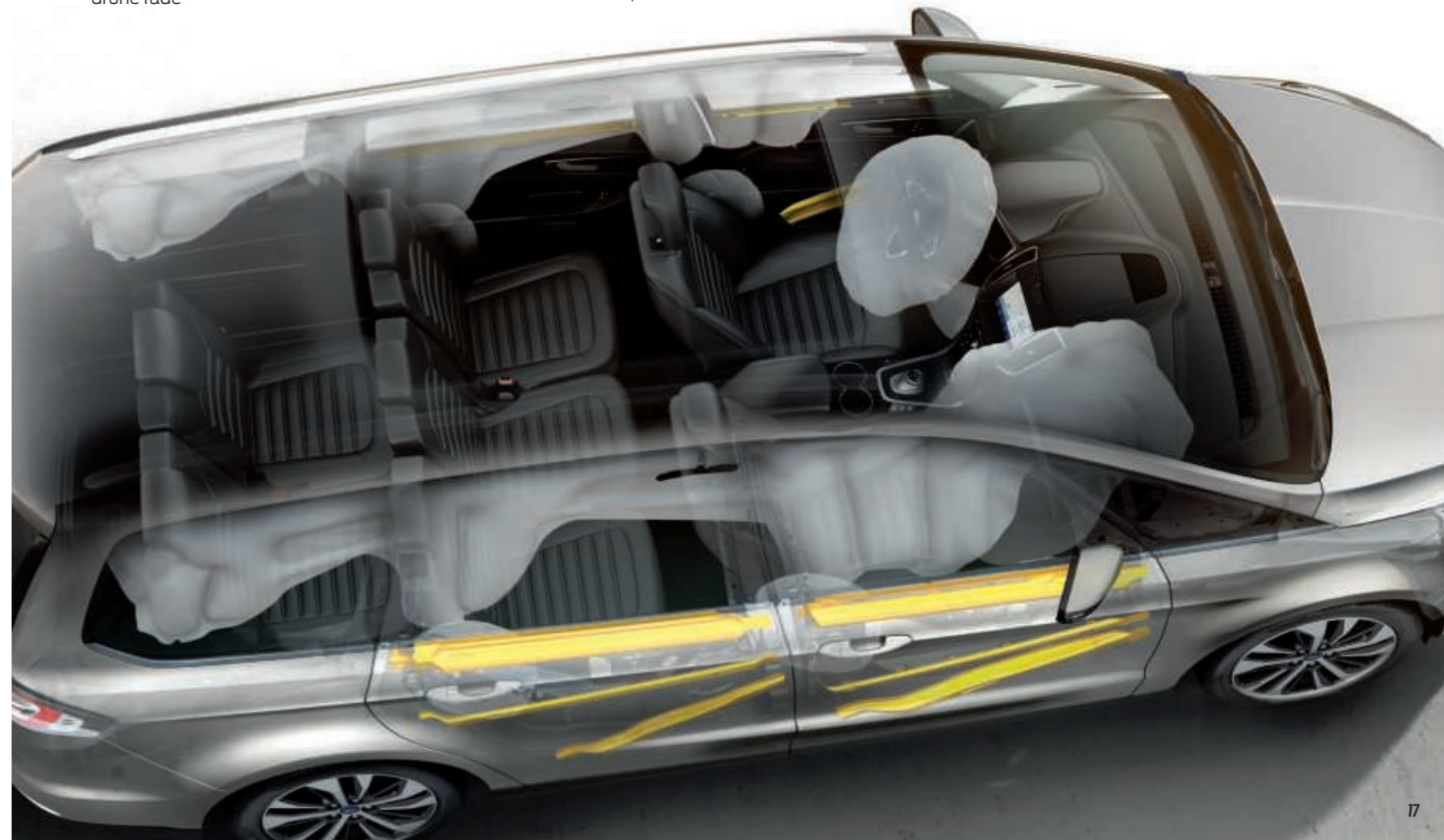
Pokročilý inteligentní ochranný systém (IPS)<sup>1)</sup> vozu Ford Galaxy využívá širokou škálu propracovaných technologií, díky kterým se během jízdy můžete cítit opravdu bezpečně. Zahrnuje mimo jiné elektronický stabilizační systém (ESP) a čelní a stropní airbagy<sup>1)</sup>.

#### Další výbava zahrnuje

- Airbagy řidiče a spolujezdce vpředu\*<sup>1)</sup>
- Boční airbagy řidiče, spolujezdce a sedadel v druhé řadě<sup>1)</sup>

- Kolenní airbag řidiče<sup>1)</sup>
- Stropní airbagy pro všechny řady sedadel<sup>1)</sup>
- Předpínače bezpečnostního pásu a omezovače zatížení na předních sedadlech a sedadlech

- druhé řady
- Signalizace nezapnutého bezpečnostního pásu u všech sedadel



## Vyberte si tu správnou verzi modelu Galaxy

Nové vozy Ford Galaxy jsou k dispozici v jedinečných individuálních řadách. Ať už jsou vaše potřeby jakékoliv, určitě si najdete tu pravou variantu pro vás. Aby bylo vaše rozhodování ještě snazší, najdete ve voze bohatou standardní výbavu. Takže nyní, ať už se rozhodnete pro model Galaxy, můžete si užít nejenom vysokou úroveň standardní výbavy, ale také celou řadu doplňkových prvků, které jsou k dispozici samostatně nebo jako součást volitelných sad.

Trend



(Není dostupné v České republice.)

Titanium



V-Line



Vyšší výbavové stupně Galaxy se vyznačují mimořádnou důmyslností, pohodlím, bohatou standardní výbavou, kvalitními materiály, doplňkovými technologiemi a jedinečnými stylovými prvky. (Galaxy V-Line není dostupný v České republice.)

## FORD GALAXY Výbavové stupně Trend

Není dostupné v České republice.

*Galaxy Trend v v barvě laku stříbrná Moondust (za příplatek).*



**Systém Ford SYNC 3 s 8palcovou dotykovou obrazovkou a hlasovým ovládáním**  
(Standardní výbava)



**Tempomat (zahrnuje omezovač rychlosti a inteligentní asistent rychlosti)**  
(Standardní výbava)



## FORD GALAXY Výbavové stupně Titanium

### Hlavní prvky výbavy exteriéru

- 17" kola z lehkých slitin s 5x2 paprsky
- Přední LED pásky s funkcí denního svícení
- Přední LED mlhová světla s přisvícením do zatáček
- Parkovací asistent - senzory vpředu a vzadu
- Chromovaná linie kolem horní mřížky chladiče s vodorovnými chromovanými lištami
- Chromované lišty prahů předních dveří
- Střešní ližiny s hliníkovou povrchovou úpravou

### Hlavní prvky výbavy interiéru

- Palubní počítač s 10,1" displejem (digitální přístrojový štít)
- SYNC 3 s multifunkčním dotykovým displejem a hlasovým ovládáním, 3D navigace, CD stereorádio s 8" barevným dotykovým displejem, Bluetooth® handsfree a ovládání na volantu, 8 reproduktorů, 2x USB konektor, příjem DAB
- Bezklíčový systém KeyFree se startovacím tlačítkem
- Systém udržování v jízdním pruhu
- Třízónová automatická klimatizace
- Premiové ambientní osvětlení interiéru LED diodami s možností volby barevného provedení
- Sedadla ve 3. řadě s funkcí Easy Fold

### Vznětové motory

- 2.0 EcoBlue 150 k (110 kW)
- 2.0 EcoBlue 190 k (140 kW)
- 2.0 EcoBlue AWD 190 k (140 kW)
- 2.0 EcoBlue Bi-Turbo 240 k (177 kW)

Galaxy Titanium v barvě laku modrá Metallic (za příplatek).



**Chromovaná lišta okna**  
(Standardní výbava)



**10,1" barevný displej přístrojového panelu**  
(Standardní výbava)



360°

## FORD GALAXY Výbavové stupně V-Line

Není dostupné v České republice.

*Galaxy V-Line v barvě laku modrá Panther.*



**18palcová kola z hliníkové slitiny s 20 paprsky  
a s povrchovou úpravou Luster Nickel**  
(Standardní výbava)



**Prémiové kožené obložení přístrojového panelu**  
(Standardní výbava)



## FORD GALAXY Laky karoserie



**Modrá Blazer**  
Nemetalický lak karoserie



**Modrá Panther**  
Unikátní metalický lak karoserie\*



**Stříbrná Moondust**  
Metalický lak karoserie\*



**Červená Lucid**  
Unikátní metalický lak karoserie\*



**Bílá Frozen**  
Speciální nemetalický lak karoserie\*



**Modrá Metallic**  
Metalický lak karoserie\*



**Černá Shadow<sup>o</sup>**  
Mica lak karoserie\*



**Červená Ruby<sup>o</sup>**  
Unikátní metalický lak karoserie\*



**Černá Agate**  
Metalický lak karoserie\*



**Šedá Magnetic**  
Speciální metalický lak karoserie\*



**Bílá Star<sup>i</sup>**  
Metalický lak karoserie\*

\*Metalické laky karoserie jsou dostupné jako výbava na přání, za příplatek.

<sup>i</sup>K dispozici v polovině roku 2020. <sup>o</sup>K dispozici do konce roku 2019.

Na model Ford Galaxy poskytuje společnost Ford záruku na proraživění karoserie v délce 12 let od data první registrace. Viz obchodní podmínky.

**Poznámka** Použité snímky vozidel slouží pouze pro ilustraci odstínů barev karoserie a nemusí přesně odpovídat aktuální specifikaci nebo dostupnosti produktu na určitých trzích. Barvy karoserie a čalounění reprodukovány v tomto katalogu se mohou lišit od skutečných barev v důsledku omezení použitých tiskových technologií.

## FORD GALAXY Kola



**17"**  
Není dostupné v České republice.



**17"**  
Kola z lehkých slitin s 20 paprsky  
D2YDP  
Výbava za příplatek  
(S pneumatikami 235/55 R17)



**17"**  
Kola z lehkých slitin s 5x2 paprsky  
D2YMI  
Standard  
(S pneumatikami 235/55 R17)



**18"**  
Kola z lehkých slitin s 5x2 paprsky  
D2UDT  
Výbava za příplatek  
(S pneumatikami 235/50 R18)



**18"**  
Není dostupné v České republice.



**19"**  
Kola z lehkých slitin s 5x2 paprsky  
D2VBT  
Výbava za příplatek  
(S pneumatikami 245/45 R19)

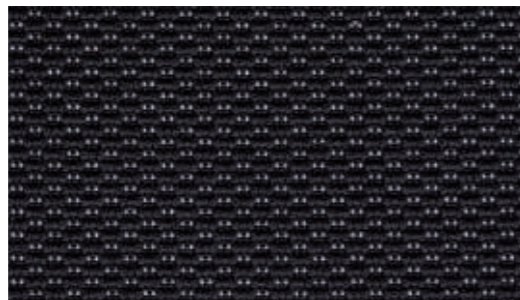


**19"**  
Není dostupné v České republice.

## FORD GALAXY Čalounění

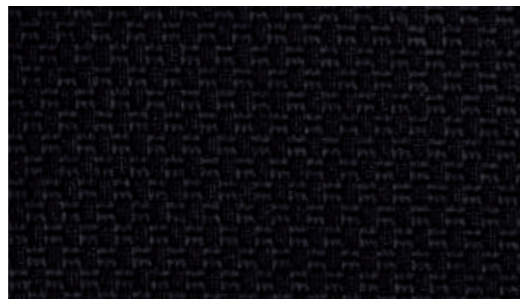
### Na míru

Uvnitř vozu Ford Galaxy zažijete klid a harmonii. K nečekaným prémiovým prvkům patří elektricky nastavitelné sedadlo řidiče s pamětí polohy, které které se odsouvá, uvolňuje místo a zajišťuje tak snadnější nastupování a vystupování z Fordu Galaxy.



**Látka Calder v černé Ebony**

Výbava za příplatek (pouze s ergonomickým sedadlem)



**Látka Axis v černé Ebony**

Standardní výbava



Není dostupné v České republice.



Není dostupné v České republice.



**Kůže Salerno v černé Ebony**

Výbava za příplatek

## FORD GALAXY Volitelná výbava a sady

Aby byl Ford Galaxy ještě přitažlivější, nejdůležitější funkce, nabízené v celé řadě, nyní přicházejí jako standardní výbava. Některou volitelnou výbavu lze objednat samostatně. Více informací o dostupných možnostech vám sdělí prodejce Ford.

### Sada BUSINESS

- aktivní parkovací asistent umožňující podélné a příčné parkování bez změny směru řidiče
- zadní parkovací kamera
- Pre-Collision Assist - aktivní brzdění s detekcí chodců, cyklistů a vozidel při nečinnosti řidiče

### Sada TECHNOLOGY

- Sada AUDIO 59 (SONY SYNC 3 s navigací)
- aktivní parkovací asistent umožňující podélné a příčné parkování bez změny směru řidiče
- přední a zadní parkovací kamera
- adaptivní tempomat (navíc s funkcí Stop&Go pro automatickou převodovku)
- Pre-Collision Assist - aktivní brzdění s detekcí chodců, cyklistů a vozidel při nečinnosti řidiče
- adaptivní LED světlomety s neoslňujícími dálkovými světlými
- systém KeyFree Plus s bezdotykovým ovládáním (otevírání/zavírání) pátých dveří
- 5. dveře s elektrickým otevíráním a zavíráním
- BLIS systém hlídání mrtvého úhlu s optickou signalizací ve vnějších zpětných zrcátkách
- varování před projíždějícími vozy při couvání z parkovacího místa (CTA)

### Trend



Není dostupné v České republice.

Sada BUSINESS

### Titanium



Příplatková výbava

- 17" kola z lehkých slitin s 10 paprsky
- 18" kola z lehkých slitin s 10 paprsky
- 19" kola z lehkých slitin s 5x2
- Zadní tmavě tónovaná skla Privacy
- Odnímatelné nebo plně elektricky sklopné tažné zařízení
- Přídavné topení nezávislé s dálkovým ovládáním
- Panoramatická střecha, elektricky ovládaná
- Ergonomické sedadlo

Sada TECHNOLOGY

### V-Line



Není dostupné v České republice.



### Tažná zařízení

Plně elektricky ovládané, zasouvací tažné zařízení Ford se automaticky složí za zadní nárazník, když není v provozu, čímž je zachován elegantní vzhled vozu (výbava na přání za příplatek a příslušenství). K dispozici je také odnímatelné (výbava na přání za příplatek a příslušenství) a pevně namontované tažné zařízení (příslušenství).

### Příčnický

Robustní a uzamykatelné příčnický (lze použít pouze v kombinaci se střešními ližinami) umožňují bezpečnou a snadnou přepravu nákladu. (příslušenství)

### Systémy pro zajištění nákladu

Robustní systém zajištění nákladu splňující bezpečnostní požadavky Evropské směrnice ISO27955 bezpečně zajistí zavazadla v zavazadlovém prostoru. Pro montáž za druhou řadu sedadel lze objednat síť, zatímco pro montáž za první nebo druhou řadu je k dispozici kryt. (Výbava na přání a příslušenství) Není k dispozici v kombinaci s třízónovou elektronickou automatickou klimatizací nebo panoramatickou střešou.

### Nosič kol Uebler<sup>+</sup> pro montáž na tažné zařízení

Velmi kvalitní nosič kol s volitelným praktickým sklápěcím mechanismem (v závislosti na modelu nosiče) se montuje na tažné zařízení a umožňuje snadný přístup do zavazadlového prostoru. (příslušenství)

### Síť na podlahu nákladového prostoru

Elastická síť se připevňuje k háčkům v zavazadlovém prostoru. Pomáhá zajistit menší předměty a věci na místě. (příslušenství)

### Rohož zavazadlového prostoru

Rohož zajišťuje ochranu zavazadlového prostoru. Oboustranný design vám dává na výběr kobereček s logem Galaxy nebo trvanlivý gumový povrch ideální pro přepravu mokrých nebo špinavých předmětů. Rohož lze rozložit přes zadní sedadla a také nabízí vyklápěcí ochrannou lištu nárazníku. (Příslušenství)

### Gumové podlahové rohože

Podlahové rohože se zvýšeným okrajem použitelné za každého počasí opatřené jmenovkou vozu Galaxy jsou vyráběné na míru, aby perfektně lícovaly a chránily vozidlo proti nečistotám a vlhkosti. Rohož řidiče je bezpečně upevněna přímo na podlaze vozidla, aby nemohla klouzat. (Příslušenství)

### Lapače nečistot

Tvarované lapače nečistot chrání karoserii vašeho vozu Ford Galaxy před ostřikem z vozovky a před kameny. K dispozici pro přední a zadní kola. (Příslušenství)



\*Informace o položkách, na něž se vztahuje záruka od jiného dodavatele, naleznete uvnitř na zadní obálce.



Další informace o kompletní nabídce příslušenství najdete zde



Nabídku příslušenství si můžete prohlédnout v online katalogu na adrese [www.prislusenstvi-ford.cz](http://www.prislusenstvi-ford.cz)  
Značkové produkty Ford – od oblečení po produkty životního stylu a modely vozy – najdete na [www.fordlifestylecollection.com](http://www.fordlifestylecollection.com)

## Rozměry

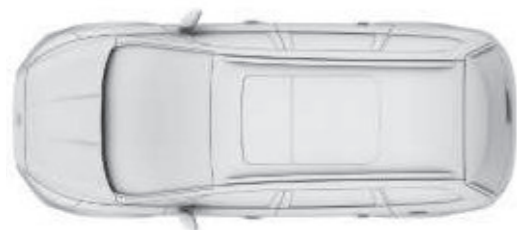
Vnější rozměry [mm]		Druhá řada sedadel	
Celková délka	4848	Prostor v oblasti hlavy (bez/s panoramatickou střechou)	1026/990
Celková šířka (s vnějšími zpětnými zrcátky)	2137	Minimální prostor pro nohy	991
Celková šířka (bez vnějších zpětných zrcátek)	1916	Šířka ve výšce ramen	1535
Celková šířka (se sklopenými zpětnými zrcátky)	1953	Třetí řada sedadel	
Celková výška (bez střešních ližin)	1747	Prostor v oblasti hlavy	985
Rozvor	2850	Minimální prostor pro nohy	867
Rozchod - předních/zadních kol	1606/1606	Šířka ve výšce ramen	1359
Světlá výška (v nezátčeném stavu/při maximálním zatížení náprav)	150/124	Zavazadlový prostor [mm]	
Průměr otáčení (m) *s 18" či 19" koly	11,6/12,4*	Maximální výška zavazadlového prostoru	982
Vnitřní rozměry [mm]		Maximální šířka mezi podběhy kol	1145
Přední sedadla		Délka u podlahy k 1. řadě sedadel	2065
Prostor v oblasti hlavy (bez/s panoramatickou střechou)	1068/1019	Délka u podlahy k 2. řadě sedadel	1253
Maximální prostor pro nohy	1081	Délka u podlahy ke 3. řadě sedadel	397
Šířka v oblasti ramen	1531		

Objem zavazadlového prostoru [l]*	
2sedadlové uspořádání (naloženo po střechu)	2339
5sedadlové uspořádání (naloženo po střechu s 2. řadou posunutou dozadu/dopředu)	1206/1301
7sedadlové uspořádání (naloženo po střechu)	300
Objem palivové nádrže [l]	
Naftové motory	68/64**
Objem AdBlue® nádrže [l]	
Naftové motory	11,5

\*Měřeno metodou ISO 3832, \*\*pro motory s pohonem AWD  
Údaje závisí na modelu a výbavě.



Výška: 1747 mm



Délka: 4 848 mm



Šířka: 2 137 mm (včetně zrcátek)  
1 953 mm (se sklopenými zrcátky)

WWW



**Chcete si pročíst plnou specifikaci?**

Pro zobrazení úplného přehledu funkcí a specifikací, si stáhněte digitální brožuru nebo si prohlédněte interaktivní brožuru na [www.ford.com](http://www.ford.com), případně naskenujte QR kód.

## Palivo, výkon a emise

	2.0 EcoBlue (190 k), 6st. manuální	2.0 EcoBlue (190 k), 8st. automatická	2.0 EcoBlue (190 k) AWD, 8st. automatická	2.0 EcoBlue (240 k), 8st. automatická
Zdvihový objem (cm <sup>3</sup> )	1996	1996	1996	1996
Emisní norma	Euro 6.2 + DPF	Euro 6.2 + DPF	Euro 6.2 + DPF	Euro 6.2 + DPF
Maximální výkon <sup>o</sup>	110 kW (150 k) při 3500 min <sup>-1</sup>	140 kW (190 k) při 3500 min <sup>-1</sup>	140 kW (190 k) při 3500 min <sup>-1</sup>	177 kW (240 k) při 4000 min <sup>-1</sup>
Maximální točivý moment <sup>o</sup>	370 Nm při 2000 - 2500 min <sup>-1</sup>	400 Nm při 2000 - 3000 min <sup>-1</sup>	400 Nm při 2000 - 3000 min <sup>-1</sup>	500 Nm při 2000 min <sup>-1</sup>
Emise* CO <sub>2</sub> (g/km)	132	134	156	156
Spotřeba paliva* [l / 100 km]				
Město	6	5,9	6,9	7,2
Mimo město	4,5	4,6	5,4	5,3
Kombinovaná	5,0	5,1	6,0	6,0
Výkonové parametry				
Maximální rychlost (km/h)	194	204	202	216
0-100 km/h (s)	10,7	9,7	10,0	8,7
50-100 km/h (s) 4. rychl. st.	10,2	-	-	-
Hmotnostní parametry** [kg]				
Minimální provozní hmotnost celkem	1849	1860	1944	1894
Max. přípustná hmotnost vozidla	2595	2605	2675	2635
Max. hmotnost brzděného přívěsu	1800	2000	2000	2000
Max. hmotnost nebrzděného přívěsu	750	750	750	750

\*Údaje o emisích CO<sub>2</sub> v g/km a o spotřebě paliva byly získány pomocí metodiky tzv. celosvětově harmonizovaného zkušebního postupu pro lehká užitková vozidla (WLTP) zavedené nařízením (ES) č. 715/2007 a nařízením Komise (EU) 2017/1151 ve znění pozdějších předpisů. WLTP představuje novoreálnější metodiku testování hodnot spotřeby paliva a emisí CO<sub>2</sub>, která zcela nahradila původní metodiku NEDC (nový evropský jízdní cyklus). Naměřené hodnoty spotřeby paliva a emisí CO<sub>2</sub> pomocí nové metodiky WLTP jsou aktuálně přepočítávány zpět na hodnoty odpovídající metodice NEDC. Pro oba testovací postupy a cykly (NEDC i WLTP) však platí, že zjištěné hodnoty spotřeby a emisí se ani v případě NEDC ani v případě WLTP cyklu nevztahují na konkrétní jednotlivé vozidlo a musí být chápány výhradně jako směrné hodnoty umožňující srovnání mezi různými modely vozů a jejich výrobci. Výbava na přání nebo výbava z příslušenství může mít vliv na zvýšení hodnot emisí a spotřeby paliva vozidla. Konkrétní spotřebu paliva a vyšší emisí u CO<sub>2</sub> konkrétního vozu navíc neovlivňuje pouze účinnost využívání paliva motorem, ale také jízdní styl a další netechnické faktory, jako např. aktuální jízdní podmínky, celkový jízdní výkon a údržba vozu. Pro bližší informace o spotřebě a emisích se obraťte na autorizovaného prodejce vozů Ford nebo na [www.ford.cz](http://www.ford.cz).

<sup>o</sup>Hodnoty z testů provedených společností Ford. <sup>\*\*</sup>Minimální provozní hmotnost zahrnuje základní výbavu vozu, provozní náplně a palivovou nádrž naplněnou z 90 % a 75 kg hmotnosti řidiče. Poznámka: Všechny výše uvedené hodnoty jsou finální homologační údaje.

## Laky a čalounění

	Nemetalické laky		Metalické laky karoserie*			Unikátní metalické laky karoserie*	
	Modrá Blazer	Bílá Frozen	Černá Agate	Stříbrná Moondust	Šedá Magnetic	Modrá Metallic	
<b>Titanium</b>							
<b>Střed sedadla – čalounění a barva:</b> látka Axis v černé Ebony	<input checked="" type="checkbox"/>	<input checked="" type="checkbox"/>	<input checked="" type="checkbox"/>	<input checked="" type="checkbox"/>	<input checked="" type="checkbox"/>	<input checked="" type="checkbox"/>	<input checked="" type="checkbox"/>
<b>Boky sedadla – čalounění a barva:</b> látka Omni v černé Ebony	<input checked="" type="checkbox"/>	<input checked="" type="checkbox"/>	<input checked="" type="checkbox"/>	<input checked="" type="checkbox"/>	<input checked="" type="checkbox"/>	<input checked="" type="checkbox"/>	<input checked="" type="checkbox"/>
<b>Střed sedadla – čalounění a barva:</b> látka Calder v černé Ebony	<input checked="" type="checkbox"/>	<input checked="" type="checkbox"/>	<input checked="" type="checkbox"/>	<input checked="" type="checkbox"/>	<input checked="" type="checkbox"/>	<input checked="" type="checkbox"/>	<input checked="" type="checkbox"/>
<b>Boky sedadla – čalounění a barva:</b> látka Omni v černé Ebony	<input checked="" type="checkbox"/>	<input checked="" type="checkbox"/>	<input checked="" type="checkbox"/>	<input checked="" type="checkbox"/>	<input checked="" type="checkbox"/>	<input checked="" type="checkbox"/>	<input checked="" type="checkbox"/>
<b>Střed sedadla – čalounění a barva:</b> kůže Salerno v černé Ebony	<input checked="" type="checkbox"/>	<input checked="" type="checkbox"/>	<input checked="" type="checkbox"/>	<input checked="" type="checkbox"/>	<input checked="" type="checkbox"/>	<input checked="" type="checkbox"/>	<input checked="" type="checkbox"/>
<b>Boky sedadla – čalounění a barva:</b> kůže Salerno v černé Ebony	<input checked="" type="checkbox"/>	<input checked="" type="checkbox"/>	<input checked="" type="checkbox"/>	<input checked="" type="checkbox"/>	<input checked="" type="checkbox"/>	<input checked="" type="checkbox"/>	<input checked="" type="checkbox"/>

k dispozici

\*Celokožené čalounění a semišové/kožené lemování jsou volitelnou výbavou za příplatek.

## Kola

	Kola	Titanium
	17" x 7.5 kola z lehkých slitin s 5x2 paprsky DZYMI a pneumatikami 235/55R 17	<input checked="" type="checkbox"/>
	17" x 7.5 kola z lehkých slitin s 20 paprsky DZYDP a pneumatikami 235/55R 17	<input type="checkbox"/>
	18" x 7.5 kola z lehkých slitin s 5x2 paprsky D2UDT v tmavém lesklém lakování se stříbrnou broušenou povrchovou úpravou, pneumatiky 235/50R 18	<input type="checkbox"/>
	19" x 8.0 kola z lehkých slitin s 5x2 paprsky D2VBT a pneumatikami 245/45R 19	<input type="checkbox"/>
	<b>Sada na opravu pneumatik</b>	<input checked="" type="checkbox"/>
	<b>Systém monitorování tlaku v pneumatikách (TPMS)</b>	<input checked="" type="checkbox"/>

standardní výbava

výbava na přání, za příplatek

součást sady, za příplatek

## Zážitek z jízdy

	Titanium
<b>Interiér</b>	
<b>Látka Axis</b> <ul style="list-style-type: none"><li>- látkové čalounění sedadel Axis v černé Ebony</li><li>- vyhřívaná komfortně tvarovaná přední sedadla</li></ul> - přední sedadla manuálně nastavitelná včetně nastavení výšky a bederní opěrky	<input checked="" type="checkbox"/>
<b>Ergonomické sedadlo řidiče s certifikací AGR pro zdravá záda</b> <ul style="list-style-type: none"><li>- látkové čalounění sedadel Calder v černé Ebony</li><li>- vyhřívaná komfortně tvarovaná přední sedadla</li><li>- sedadlo řidiče s nastavitelnou délkou sedáku</li><li>- bederní opěrka sedadla řidiče el. nastavitelná ve 4 směrech</li><li>- přední sedadla manuálně nastavitelná včetně výšky sedadla</li><li>- nastavitelný sklon předních sedadel</li></ul>	<input type="checkbox"/>
<b>Kůže</b> <ul style="list-style-type: none"><li>- kožené čalounění v černé Ebony</li><li>- vyhřívaná komfortně tvarovaná přední sedadla</li></ul> - přední sedadla elektricky nastavitelná v 10 směrech, navíc s pamětí polohy řidiče (kromě bederní opěrky)	<input type="checkbox"/>
<b>Sedadla ve 2. řadě</b> <ul style="list-style-type: none"><li>- tři samostatná posuvná a do roviny sklápěná sedadla</li></ul> - Easy Fold - elektromechanické sklápění jednotlivých sedadel 2. řady stiskem tlačítka (dolů elektricky/nahoru mechanicky)	<input checked="" type="checkbox"/>
<b>Sedadla ve 3. řadě s funkcí Easy Fold</b> <ul style="list-style-type: none"><li>- 2 sklopná sedadla ve 3. řadě (umožňující přepravu i dospělých osob)</li></ul> - Power Easy Fold - elektrické sklápění jednotlivých sedadel 3. řady stiskem tlačítka (nahoru/dolů elektricky) <ul style="list-style-type: none"><li>- Fold Flat - sklápění jednotlivých sedadel 2. a 3. řady do roviny (32 různých konfigurací)</li><li>- Easy Entry - jediný pohyb odsune a sklopí sedadla 2. řady pro snadný přístup do 3. řady</li></ul>	<input checked="" type="checkbox"/>
<b>ISOFIX úchyty dětských sedaček</b> pro všechna sedadla 2. řady (i-Size pro krajní sedadla)	<input checked="" type="checkbox"/>
<b>Opěrky hlavy</b> předních sedadel nastavitelné ve 4 směrech	<input checked="" type="checkbox"/>
<b>Vyhřívaný volant</b>	<input checked="" type="checkbox"/>
<b>Sekvenční řazení</b> pádly pod volantem pro automatickou převodovku	<input checked="" type="checkbox"/>
<b>Hlavice řadicí páky</b> (manuální převodovky) a volant potažený kůží	<input checked="" type="checkbox"/>
<b>Kryt zavazadlového prostoru</b>	<input checked="" type="checkbox"/>
<b>Úložná schránka</b> s krytem vprostřed horní části přístrojové desky (nad displejem audio systému)	<input checked="" type="checkbox"/>
<b>Stropní konzola</b> se schránkou na brýle a výklopným zpětným zrcátkem pro sledování zadních sedadel	<input checked="" type="checkbox"/>
<b>Výklopné stolky</b> na zadní straně předních sedadel	<input checked="" type="checkbox"/>
<b>Elektrická zásuvka pro 230 V</b>	<input checked="" type="checkbox"/>
<b>3 elektrické zásuvky na 12 V</b>	<input checked="" type="checkbox"/>

## Zážitek z jízdy

	Titanium
<b>Exteriér</b>	
<b>Kliky dveří</b> v barvě karoserie	<input checked="" type="checkbox"/>
<b>Chromovaná lišta</b> pod linií bočních oken	<input checked="" type="checkbox"/>
<b>Chromovaná linie kolem horní mřížky chladiče</b> s vodorovnými chromovanými lištami	<input checked="" type="checkbox"/>
<b>Aktivní mřížka chladiče</b> pro maximální účinnost motoru a nižší spotřebu	<input checked="" type="checkbox"/>
<b>Světlomety</b> – denní osvětlení	<input checked="" type="checkbox"/>
<b>Střešní ližiny</b> s hliníkovou povrchovou úpravou (neobsahuje příčnicku)	<input checked="" type="checkbox"/>
<b>Vnější zpětná zrcátka v barvě karoserie</b> <ul style="list-style-type: none"><li>- elektricky ovládaná a vyhřívaná, se zabudovanými ukazateli směru</li><li>- osvětlení nástupního prostoru pod zrcátky</li><li>- elektricky sklápěná při uzamčení vozu</li></ul> - nastavení paměti řidiče (při objednání předních sedadel elektricky nastavených)	<input checked="" type="checkbox"/>
<b>Zadní tmavě tónovaná skla Privacy</b>	<input type="checkbox"/>
<b>Příprava pro tažné zařízení</b> - částečná elektroinstalace (bez zásuvky); navíc Sekvenční řazení pádly pod volantem pro automatickou převodovku	<input type="checkbox"/>
<b>Tažné zařízení</b> - odnímatelné s funkcí ochrany proti převrácení TSC; navíc Sekvenční řazení pádly pod volantem pro automatickou převodovku	<input type="checkbox"/>
<b>Tažné zařízení</b> - plně elektricky sklopné (automaticky se zasouvá a vysouvá stiskem tlačítka) a s funkcí ochrany proti převrácení TSC; navíc Sekvenční řazení pádly pod volantem pro automatickou převodovku	<input type="checkbox"/>

standardní výbava

výbava na přání, za příplatek

součást sady, za příplatek

## Pohodlí a praktická výbava

	Titanium
	<input type="checkbox"/>
<b>Zvýhodněné sady (nelze vzájemně kombinovat)</b>	
<b>Sada BUSINESS</b>	<input type="checkbox"/>
- aktivní parkovací asistent umožňující podélné a příčné parkování bez změny směru řídiče	
- zadní parkovací kamera	
- Pre-Collision Assist - aktivní brzdění s detekcí chodců, cyklistů a vozidel při nečinnosti řidiče	
<b>Sada TECHNOLOGY</b>	<input type="checkbox"/>
- Sada AUDIO 59 (SONY SYNC 3 s navigací)	
- aktivní parkovací asistent umožňující podélné a příčné parkování bez změny směru řidiče	
- přední a zadní parkovací kamera	
- adaptivní tempomat (navíc s funkcí Stop&Go pro automatickou převodovku)	
- Pre-Collision Assist - aktivní brzdění s detekcí chodců, cyklistů a vozidel při nečinnosti řidiče	
- adaptivní LED světlomety s neoslňujícími dálkovými světly	
- systém KeyFree Plus s bezdotykovým ovládáním (otevírání/zavírání) pátých dveří	
- 5. dveře s elektrickým otevíráním a zavíráním	
- BLIS systém hlídání mrtvého úhlu s optickou signalizací ve vnějších zpětných zrcátkách	
- varování před projíždějícími vozy při couvání z parkovacího místa (CTA)	
<b>Audiosystémy, zábava a navigace</b>	
<b>FordPass Connect</b>	<input checked="" type="checkbox"/>
- vestavěný modem 4G	
- vzdálené ovládání vozu pomocí aplikace mobilního telefonu (předplatné na 10 let od registrace vozu)	
- Live Traffic při objednání navigace SYNC 3 (předplatné na 1 rok od registrace vozu)	
- Wi-Fi HotSpot pro až 10 přístrojů (předplatné na 3 měsíce nebo 3 GB dat od aktivace)	
- eCall – tlačítko SOS pro automatické i vyžádané nouzové volání	
<b>Sada AUDIO 53</b>	<input checked="" type="checkbox"/>
- 3D navigace s vykreslováním budov a funkcí RDS-TMC	
- SYNC 3 s multifunkčním dotykovým displejem a hlasovým ovládáním v českém jazyce, pomocí kterého lze ovládat navigaci, audiosystém, klimatizaci a telefon	
- funkce Applink, Android Auto a Apple CarPlay	
- automatické nouzové volání Emergency Assist	
- CD stereorádio s 8"" barevným dotykovým displejem, Bluetooth® handsfree a ovládání na volantu	
- 8 reproduktorů (4x středobasový a 4x výškový ve dveřích)	
- 2x USB konektor	
- příjem DAB (rozhlasové digitální vysílání)	
<b>Sada AUDIO 59</b>	<input type="checkbox"/>
- viz sada AUDIO 53 výše, navíc:	
- SONY stereorádio s CD	
- 12 reproduktorů (1x centrální, 4x středobasový a 4x výškový ve dveřích, 2x zadní efekťový a 1x subwoofer)	

## Bezpečnost a zabezpečení

	Titanium
	<input type="checkbox"/>
<b>9 airbagů</b> - 2x přední a 2x boční pro řidiče a spolujezdce, 2x stropní pro všechny řady sedadel, 1x kolenní airbag řidiče, 2x boční airbag pro cestující na krajích ve 2. řadě sedadel	<input type="checkbox"/>
<b>Elektronický stabilizační systém ESC</b> (obsahuje ABS - protiblokovací systém brzd, EBD - bezpečnostní brzdový asistent, TCS - systém kontroly trakce a TVC - stranové přesměrovávání točivého momentu)	<input type="checkbox"/>
<b>Asistent rozjezdu do svahu (HSA)</b>	<input type="checkbox"/>
<b>Funkce MyKey</b> - možnost nastavení vybraných omezení pro jeden z klíčů dálkového ovládání (maximální rychlost, hlasitost audia nebo výstraha nezapnutých bezpečnostních pásů)	<input type="checkbox"/>
<b>BLIS systém hlídání mrtvého úhlu</b>	<input type="checkbox"/>
- optická signalizace ve vnějších zpětných zrcátkách	
- proměnná odezva 4,7 m - 18 m dle rychlosti blížícího se vozidla	
- vnější zpětné zrcátko řidiče s automatickým zatmíváním	
- varování před projíždějícími vozy při couvání z parkovacího místa (CTA)	
<b>Tempomat s inteligentním asistentem rychlosti</b>	<input type="checkbox"/>
- funkce rozpoznávání dopravních značek omezujících rychlost	
- inteligentní asistent rychlosti sníží rychlost při detekci značky omezující rychlost (deaktivovatelné)	
- vnitřní zpětné zrcátko s automatickým zatmíváním	
- přední automatické stěrače s dešťovým senzorem a nastavitelným seřizením citlivosti	
- LDW varování před neúmyslným opuštěním jízdního pruhu a LKA systém pro automatické navrácení do jízdního pruhu	
- automatické světlomety a přepínání dálkových světel	
<b>Adaptivní tempomat (ACC)</b>	<input type="checkbox"/>
- nastavitelné omezení rychlosti v rozpětí: 0-200 km/h pro automat/30-200 km/h pro manuál	
- Stop&Go pro automatickou převodovku	
- Pre-Collision Assist snižuje riziko nehody s chodcem, cyklistou (do 80 km/h) nebo vozidlem (do maximální rychlosti)	
- ukazatel rozestupu vozidel na displeji palubního počítače	
- akustické a vizuální upozornění při nedodržení bezpečné vzdálenosti	
- automatické brzdění k odvrácení kolize s chodcem, cyklistou nebo vozidlem při nereagování řidiče	

standardní výbava

výbava na přání, za příplatek

součást sady, za příplatek

Poznámka: Dětská sedačka otočená proti směru jízdy nesmí být nikdy umístěna na předním sedadle spolujezdce, je-li vozidlo Ford vybaveno funkčním airbagem spolujezdce. Chcete-li svému dítěti zajistit maximální bezpečí, řádně ho připevněte na některé ze sedadel ve druhé řadě.

## Funkční výbava

	Titanium
<b>Funkční výbava</b>	
<b>Palubní počítač s 10,1" displejem</b> (digitální přístrojový štít)	<input checked="" type="checkbox"/>
<b>Klimatizace třízónová</b> – automatická včetně vnitřní recirkulace vzduchu. Manuální nastavení 3. zóny zadních výdechů	<input checked="" type="checkbox"/>
<b>Přídavné topení nezávislé</b> , programovatelné, s dálkovým ovládáním	<input type="checkbox"/>
<b>Imobilizér</b>	<input checked="" type="checkbox"/>
<b>Globální otevírání a zavírání dálkovým ovládáním</b>	<input checked="" type="checkbox"/>
<b>Přední a zadní okna</b> – elektricky ovládaná s jednorázovým otvíráním/zavíráním	<input checked="" type="checkbox"/>
<b>Elektrické dětské pojistky</b> zadních dveří a oken, ovládané z místa řidiče	<input checked="" type="checkbox"/>
<b>Reflexní čelní sklo</b>	<input type="checkbox"/>
<b>Vyhřívané čelní sklo</b>	<input checked="" type="checkbox"/>
<b>Sluneční clony zadních oken</b> (není dostupné s Panoramatickou střechou)	<input type="checkbox"/>
<b>Panoramatická střecha</b> s elektrickým otvíráním/zavíráním, obsahuje navíc: - reflexní čelní sklo - sluneční clony zadních oken	<input type="checkbox"/>
<b>Zpožděné zhasínání světlometů</b>	<input checked="" type="checkbox"/>
<b>Přední halogenové světlometry</b>	<input checked="" type="checkbox"/>
<b>Přední LED pásky s funkcí denního svícení</b>	<input checked="" type="checkbox"/>
<b>Přední LED mlhová světla s přisvícením do zatáček</b>	<input checked="" type="checkbox"/>

## Funkční výbava

	Titanium
<b>Adaptivní LED světlometry s neoslňujícími dálkovými světly</b> - sdružená skupina LED diod (potkávací a dálková světla) - integrované LED pásky s funkcí denního svícení a odbočovací světla - neoslňující LED dálková světla (odstíní okolní vozidla, zatímco aktivní dálková světla současně osvětlí okolí vozovky) - adaptivní světlometry (optimální nastavení osvětlení v závislosti na průjezdu zatáčkami a rychlosti jízdy) - automatické nastavení sklonu světlometů	<input type="checkbox"/>
<b>Zadní LED světla</b>	<input checked="" type="checkbox"/>
<b>Aktivace varovných světel</b> při nouzovém brzdění	<input checked="" type="checkbox"/>
<b>Bezzátkový systém doplňování paliva</b> s detektorem správné palivové pistole Ford EasyFuel	<input checked="" type="checkbox"/>
<b>Systém KeyFree</b> - vstup do vozu a startování bez použití klíče (startovací tlačítko) - dva pasivní klíče dálkového ovládání centrálního zamýkání	<input checked="" type="checkbox"/>
<b>Systém KeyFree Plus</b> - bezdotykové ovládání (otevírání/zavírání) pátých dveří - 5. dveře s elektrickým otvíráním a zavíráním	<input type="checkbox"/>
<b>Parkovací asistent</b> – senzory vpředu a vzadu	<input checked="" type="checkbox"/>
<b>Aktivní parkovací asistent</b> - podélné a příčné parkování bez změny směru řídicím - asistent pro vyjetí z podélného parkovacího místa - přední a zadní parkovací senzory	<input type="checkbox"/>
<b>Zadní parkovací kamera</b>	<input type="checkbox"/>
<b>Přední kamera</b> s panoramatickým obrazem (180 stupňů vpravo/vlevo)	<input type="checkbox"/>
<b>Elektronická parkovací brzda</b>	<input checked="" type="checkbox"/>
<b>Aktivní snižování hlučnosti</b>	<input checked="" type="checkbox"/>
<b>Emisní norma Euro 6.2 pro motory EcoBlue využívající vstřikování AdBlue®</b> ; v závislosti na provozu bude nutné doplňovat provozní kapalinu AdBlue® i mimo servisní intervaly	<input checked="" type="checkbox"/>
<b>Auto Stop-Start</b> (součástí všech motorizací)	<input checked="" type="checkbox"/>

Standardní výbava

Výbava na přání za příplatek

Součást sady, za příplatek

## Servisní služby a záruky

*Využijte komplexní spektrum služeb, které vám usnadní život a dovolí vám zabývat se věcmi, které chcete dělat. Kamkoliv pojedete, budeme stát vždy při vás.*

### FORD BlueService

**Udříme vás v pohybu.**

Ford BlueService byl stvořen proto, aby udržoval váš Ford ve skvělé kondici a pomohl vám vytěžit ze svého vozidla maximum – a to po celou dobu jeho životnosti. Podívejte se, na které služby se můžete jako majitel vozu Ford spolehnout.

- Elektronický příjem vozidla do servisu
- Bezplatná evropská asistenční služba
- Přehledné a transparentní ceny
- Náhradní vozidlo pro zajištění mobility
- Jedno telefonní číslo pro jakoukoliv službu Ford

### FORD PROTECT

**Bezstarostný požitek z jízdy.**

S prodlouženou zárukou FORD PROTECT\* si budete užívat bezstarostný klid po mnoho let. Stačí se jen rozhodnout, jakou variantu si zvolíte: 5 let (standardně), 6 let nebo 7 let (varianty na přání, za příplatek).

Výhody prodloužené záruky Ford Protect:

- Ochrana před nečekanými výdaji za opravy
- Jistota při cestách do zahraničí – záruku lze uplatnit u autorizovaných opravců Ford po celé Evropě
- Delší životnost vašeho vozu Ford díky použití originálních dílů Ford
- Zvýšení hodnoty vozidla při následném prodeji

### Servisní plán údržby

**Správná volba pro váš Ford.**

Rostoucí výdaje můžete klidně hodit za hlavu. FORD SERVICE PLAN pokrývá veškeré náklady spojené s pravidelnou údržbou vozidla. Zahrnuje až 5 předepsaných servisních prohlídek v autorizovaném servisu Ford a to po dobu 2 až 5 let. Stačí si jen vybrat délku servisního plánu, který nejlépe vyhovuje vašim potřebám.

Prodejce Ford vám s výběrem individuálního servisního plánu rád poradí.

Pokud se své vozidlo rozhodnete prodat, prodlouženou záruku a servisní plány je možné převést na nového majitele, což zvyšuje hodnotu vozidla.

	SERVICE PLAN
Servisní prohlídky	✓
Asistenční služba	✓
Spotřební díly	x



\*Servisní plán platí od stejného dne jako záruka na nový vůz (obvykle od data první registrace). Počet servisních návštěv v rámci servisního plánu vyplývá z délky platnosti smlouvy a ujeté vzdálenosti. Podrobné podmínky naleznete na <http://www.ford.cz/ServisSluzby> nebo u autorizovaného prodejce Ford.



## Vyzkoušejte

Navštivte prodejce vozů Ford a vyzkoušejte si Ford Galaxy na vlastní kůži. Vyhledejte nejbližšího prodejce vozů Ford na [www.ford.cz/prodejci-a-servis](http://www.ford.cz/prodejci-a-servis)



## Konfigurátor

Na naší webové stránce [www.ford.cz](http://www.ford.cz) si můžete vůz Ford Galaxy přizpůsobit svým vlastním požadavkům a zjistit jeho cenu, na [www.ford.cz](http://www.ford.cz)



## Financování

Značkové financování Ford Credit je při pořízení vozu Ford optimální volbou pro soukromé osoby i podnikatele. Veškerou administrativu i odborné poradenství zajistí prodejce Ford.

Financujete-li vůz klasickým úvěrem, splácíte část ceny vozu v pravidelných měsíčních splátkách a stáváte se vlastníkem vozidla. Úvěrové produkty Ford Credit jsou nabízeny včetně výhodného komplexního pojištění u renomovaných pojišťoven.

Dáte-li přednost operativnímu leasingu Ford Lease, vyřešíte financování vašeho vozu bez nutnosti koupě, i bez počáteční zálohy.

Pro více informací navštivte [www.fordcredit.cz](http://www.fordcredit.cz).



## Kontakt

Pro více informací, prosím, volejte infolinku Ford na číslo 800 FORD CZ (800 3673 29) nebo navštivte [www.ford.cz](http://www.ford.cz).



## Servis

Ať už vás vaše cesty zavedou kamkoliv, budeme vám stále nablízku. Společnost Ford disponuje širokou sítí autorizovaných servisů, které zajistí, že váš vůz bude vždy v nejlepším stavu. V případě poškození vozu vlivem dopravní nehody jsou naši autorizovaní partneři tím nejlepším místem, kde jej vrátí do původního stavu a umožní vám tak znovu vyjet na silnici.



## FordPass

FordPass je nová platforma, která naprosto změní váš pohled na dosavadní způsob dopravy. FordPass dokáže najít nejbližší parkovací místa, obsahuje informace o vozidle a finančních informacích a dokáže také poskytnout mnoho užitečných návodů. Při zakoupení nového vozidla Ford se systémem SYNC 3 s navigací, získáte navíc po dobu dvou let zdarma přístup k aplikaci Live Traffic. Po uplynutí dvou let je přístup možný pouze za poplatek.



Až tuto publikaci nebudete potřebovat, recyklujte ji, prosím.

### Záruky a servisní smlouvy\*

Prodloužená záruka **FORD PROTECT**  
- 5 let / 120 000 km (dle skutečnosti, která nastane dříve)

Prodloužená záruka **FORD PROTECT**  
- prodloužení z 5 na 7 let / 200 000 km (dle skutečnosti, která nastane dříve; uvedená cena navíc k 5leté záruce)

Servisní smlouva **FORD SERVICE PLAN 3/3**  
- 3 servisní prohlídky během 3 let (pravidelné servisní prohlídky předepsané výrobcem)

Servisní smlouva **FORD SERVICE PLAN 5/5**  
- 5 servisních prohlídek během 5 let (pravidelné servisní prohlídky předepsané výrobcem)

Titanium



Standard

Za příplatek

\*Pro bližší informace o podmínkách servisních smluv a jejich kompletní nabídku se obraťte na svého prodejce vozů Ford.

**Obrázky, popisy a specifikace.** Tato publikace byla platná v době předání do tisku. Společnost Ford své výrobky neustále vyvíjí. Vyhrazujeme si právo kdykoli změnit specifikace, barvy a ceny modelů a předmětů zobrazených a popsanych v této publikaci. Pro aktuální informace se vždy obraťte na vašeho prodejce Ford. **Výbava na přání.** Pokud je v této publikaci položka označena jako "Výbava na přání" nebo "Výbava na přání/paket" atd., vezměte na vědomí, že tato položka je za příplatek k základní ceně vozidla, pokud není výslovně uvedeno jinak. Všechny kombinace modelů a barev nemusí být dostupné. **Poznámka.** Některá vyobrazení pocházejí z předprodukčního modelu a/nebo jsou vytvořena na počítači, a v konečném provedení se může vzhled/vybavení vozidla v různých ohledech lišit. Kromě toho mohou některé vyobrazené prvky vozidel patřit do výbavy na přání. **Poznámka.** Tento katalog obsahuje jak originální příslušenství Ford, tak i celou řadu pečlivě zvolených výrobků od našich dodavatelů. Namontované příslušenství může mít vliv na spotřebu vozidla. **•** Všechny výrobky jiných dodavatelů podléhají záručním podmínkám příslušného dodavatele a společnost Ford za ně nenese odpovědnost. Více informací o těchto podmínkách získáte od prodejce společnosti Ford. **Poznámka.** Slovní označení Bluetooth® a loga jsou vlastnictvím společnosti Bluetooth SIG, Inc. a veškeré jejich použití společností Ford Motor Company Limited a přidružených společností je předmětem licence. Slovní označení iPod a loga jsou vlastnictvím společnosti Apple Inc. Další ochranné známky a obchodní názvy jsou majetkem příslušných vlastníků. **Poznámka.** Některé funkce asistence řidiče a bezpečnostní funkce popsané v této publikaci využívají snímače, jejichž výkonnost a spolehlivost zasláných údajů může být ovlivněna aktuálními klimatickými podmínkami.

Published by Ford Motor Company Limited,  
Laindon, Essex, England.

Registered in England No. 235446.

BJN 207362. FoE Z30E

0220/CZE CZ

October 2019.

© Ford Motor Company Limited.



