

Ford

S-MAX



**KVALITA ZNAMENÁ UDĚLAT TO SPRÁVNĚ,
I KDYŽ SE NIKDO NEDÍVÁ.**

Glenn Ford



S-MAX ST-Line

v barvě laku šedá Magnetic (výbava na přání) s 19" koly z lehkých slitin s tmavým lakováním Rock Metallic (na přání).



S-MAX Vignale

v barvě laku modrá Panther (výbava na přání) s 19" koly z lehkých slitin s prémiovým lakováním třpytivý nikl (na přání).

OBSAH

Úvod	2
Systém SYNC3	10
Pokrokové technologie	12
Přehled výbavových stupňů	18
Výbavové stupně	20
Laky karoserie	26
Kola a pneumatiky	27
Čalounění	28
Výbava na přání	29
Příslušenství	32
Rozměry	32



Užívejte si prostoru a života

Nové obzory. Známé cesty. Překvapivé zajižd'ky. Kamkoliv vás život zavede, cestujte pohodlně a stylově s Fordem S-MAX. Dechberoucí design se prolíná se sofistikovanou technologií a dynamickými jízdními vlastnostmi, které přináší potěšení z každé cesty.

360°



S-MAX ST-Line v barvě laku stříbrná Moondust (výbava na přání) s 18" koly z lehkých slitin v tmavém matném lakování se stříbrnou broušenou povrchovou úpravou (standardní výbava).

Bud'te nekompromisní

Ford S-MAX je nekompromisní, bud'te i vy. Chcete-li skvěle vypadající sedmimístný vůz* poskytující dostatečný prostor a vysoký komfort všem pasažérům, máte jasnou volbu. Ford S-MAX poskytuje prostor čemukoliv, kromě kompromisů. Usedněte za volant a užijte si vaši jízdu naplno.

*Vůz pohodlně usadí sedm cestujících, pokud je vybaven 3. řadou sedadel (výbava na přání).

S-MAX Vignale v barvě laku šedá Magnetic s čalouněním sedadel v perforované kůži Luxury v barvě béžová Cashmere (standardní výbava).





Nová definice jemnosti

Kombinací dokonalého řemeslného zpracování s využitím exkluzivních materiálů vyjadřuje Ford S-MAX Vignale kultivovanost. Měkká exkluzivní kůže pokrývá celou palubní desku včetně volantu, přístrojové desky, středové konzoly a loketní opěrky. Vyberte si z černé Ebony nebo béžové Cashmere.

S-MAX Vignale v barvě laku modrá Panther (výbava na přání) s 19" koly s prémiovým lakováním třpytivý nikl (na přání).

Panoramatická střecha

Užívejte si jedinečný výhled na krajinu z pohodlí vozů Fordu S-MAX. Díky elektricky ovládané sluneční cloně panoramatické střechy můžete pustit do kabiny slunce. Reflexní vrstva a elektricky ovládaná sluneční clona v případě potřeby poskytnou stín i soukromí (výbava na přání).

S-MAX ST-Line s čalouněním v kůži Salerno v černé Ebony s červeným prošíváním (na přání).





Seznamte se s novým nejlepším přítelem vašeho telefonu

Systém SYNC 3

Ford SYNC 3 se bezproblémově integruje s vaším chytrým telefonem a umožní vám ovládat vše od telefonních hovorů a textových zpráv až po hudbu a satelitní navigaci – to vše prostřednictvím centrální dotykové obrazovky nebo jednoduchých hlasových příkazů. Aktualizace map zaručí, že nesjedete z cesty a do cíle dorazíte včas. Je bezplatná po omezenou dobu po registraci vozidla.

Vlastnosti systému SYNC 3

- Telefon, přehrávání hudby, aplikace i navigaci můžete ovládat pomocí jednoduchých hlasových příkazů
- Systém vám nahlas přečte textové zprávy
- Aplikace kompatibilní se systémem SYNC můžete ovládat pomocí rozhraní AppLink, zatímco se službami Apple CarPlay a Android Auto budete moci ovládat chytrý telefon prostřednictvím domovské obrazovky systému SYNC 3 stejným způsobem, jako byste telefon drželi v ruce
- Barevná dotyková obrazovka podporuje gesta tažení a oddalování či

přibližování pomocí prstů, a umožňuje uspořádat zobrazení ikon aplikací a pozadí stejným způsobem jako na tabletu nebo chytrém telefonu

- Přístup k dodatečným funkcím získáte pomocí aplikace FordPass nstalované do vašeho chytrého telefonu
- Vybírejte body zájmu v blízkosti své trasy. FordPass odešle tato místa do navigace SYNC 3, jakmile se připojíte přes AppLink
- Vyhledávejte čerpací stanice podle značek a porovnávejte ceny
- Vyhledávejte volná parkovací místa, ověřte cenu, otevírací hodiny a hodnocení

Poznámka: Plné propojení jednotky systému SYNC 3 a chytrého telefonu je k dispozici pouze u verzí iPhone 5/Android 5.0 (Lollipop) nebo vyšších. Některé funkce systému SYNC 3 vyžadují datové připojení, za které se platí poplatky za mobilní data. Nejnovější informace o dostupnosti aplikací Apple CarPlay a Android Auto na vašem trhu najdete na oficiálních webových stránkách aplikací Apple CarPlay a Android Auto. Dostupnost Android Auto může být omezena dle regionu a aplikace nemusí být dostupná v České republice. Funkce čtení textových zpráv je k dispozici pouze v kombinaci s kompatibilním mobilním telefonem.

Bezproblémová konektivita

Poprvé můžete zůstat bez problémů propojeni se svým vozem Ford, ať jste kdekoliv. Je to díky modemu FordPass Connect a aplikaci FordPass, které společně poskytují přístup k řadě funkcí usnadňujících každou cestu.



FordPass Connect

FordPass Connect

FordPass Connect* vám otevírá zcela nový svět konektivity. Může vám pomoci ušetřit čas i starosti, a také vám pomůže nastolit klid v duši

- Služba Live Traffic** poskytuje informace o dopravní situaci v reálném čase a nabízí objížďky zvolené podle dopravní situace
- Funkce Local Hazard Information** využívá mnoho lokálních a národních zdrojů k vysílání informací o nebezpečí na silnici před vámi
- Palubní Wi-Fi*** umožňuje připojit až 10 zařízení přes Wi-Fi k 4G modemu a to prostřednictvím služby FordPass Connect
- Funkce automatického nouzového volání eCall† pomáhá cestujícím navázat spojení s tísňovou linkou, a poskytuje záchranným službám informace o poloze vozidla v příslušném jazyce



Aplikace FordPass

Díky aplikaci FordPass je FordPass Connect ještě výkonnější, když je spárován s chytrým telefonem, protože vám umožní přístup k celé řadě funkcí.

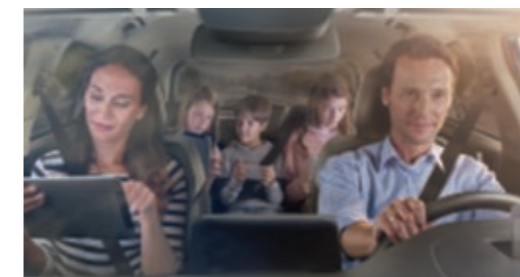
- Odemykání / zamykání vašeho vozidla na dálku odkudkoliv
- Používejte startování na dálku odkudkoliv pro předehřátí vozidla na přednastavenou teplotu (pouze vozy s automatickou převodovkou)
- Kontrolujte množství paliva, stav oleje a nahuštění pneumatik přímo z vašeho telefonu
- Nechte si z aplikace zasílat připomínky ohledně pravidelné servisní údržby nebo si servis objednejte přímo prostřednictvím aplikace
- Najděte místo, kde jste zaparkovali auto a nechte se díky integrovaným mapám dovést zpět
- Přijímejte upozornění na technický stav vozu
- Získejte přístup k exkluzivním nabídkám

*FordPass Connect je standardní výbava. Palubní modem bude připojen v době dodání vozidla. Můžete se rozhodnout, zda sdílení některých dat zapnete nebo vypnete. Použití funkce FordPass Connect je zdarma na 10 let od registrace vozu, poté se účtuje licenční poplatek.

**Přístup ke službě je zdarma na 1 rok od registrace nového vozu Ford vybaveného systémem SYNC 3 s navigací; poté se účtuje licenční poplatek.

***Funkčnost Wi-Fi hotspotu (o rychlosti ve standardu 4G LTE) je podmíněna předplatným službou. O cenách a speciálních nabídkách se informujte u autorizovaných prodejců Ford. Pokrytí dat a služba nejsou k dispozici všude a platí podmínky vaší služby, včetně příslušných zpráv a rychlosti přenosu dat. Mohou být účtovány poplatky za přenos dat.

†Ford eCall je inovativní funkce, která pomáhá posádce vozidla po havárii, při níž se odpálily airbagy nebo odpojilo palivové čerpadlo, navázat přímé spojení s místními záchrannými složkami. Tuto funkci lze používat v více než 40 evropských zemích a regionech.



Pod dozorem

Zjednodušte si život

01 Adaptivní LED světlomety Sledují vozovku přesně podle toho, jak otáčíte volantem nebo jak rychle zrovna jedete. Světlomety mají jedinečný design s výraznými LED pásy denního svícení, které zároveň fungují jako odbočovací světla (výbava na přání jako součást sady, standard pro Vignale).

02 Neoslňující dálková světla Adaptivní LED světlomety vám umožňují jízdu s dálkovými světly bez oslňování protijedoucích a vpředu jedoucích vozidel. Systém sleduje provoz před vaším vozem a nastavuje dálková světla k jejich ochraně před oslněním, zatímco osvětlují zbytek silnice pro lepší viditelnost (výbava na přání jako součást sady, standard pro Vignale).

03 Adaptivní tempomat s funkcí Stop&Go Udržuje pohodlnou vzdálenost od vozu vpředu a může dokonce váš vůz úplně zastavit a opět jej rozjet, jak to umožňuje provoz (výbava na přání jako součást sady, dostupné pouze pro vozy vybavené automatickou převodovkou).





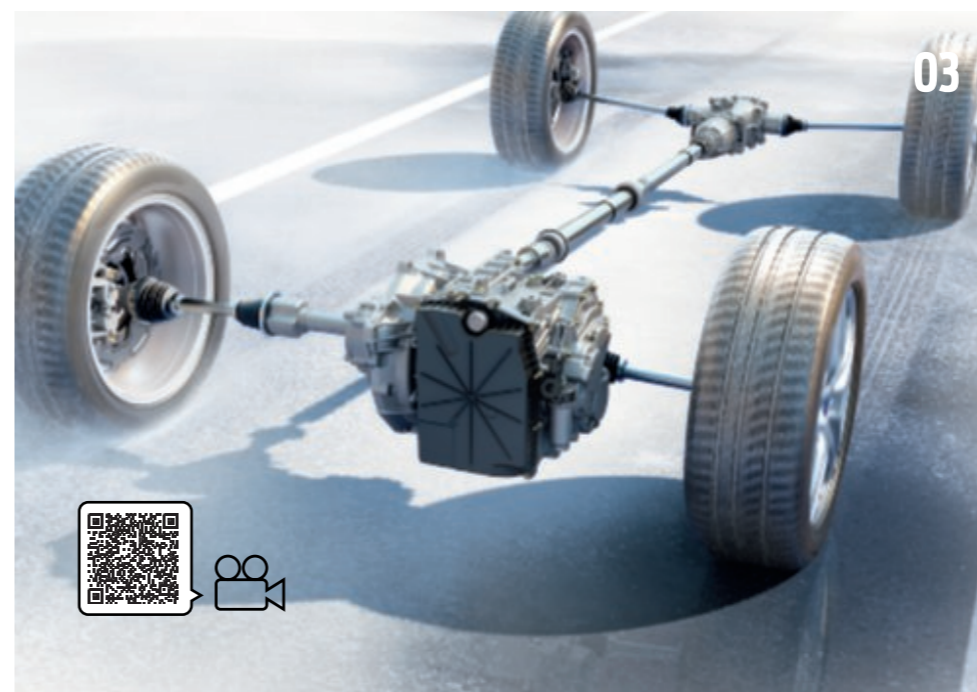
Přidaná jistota

Ford S-MAX je dostupný s nepřeberným množstvím inovativních technologií, které vám usnadňují jízdu.

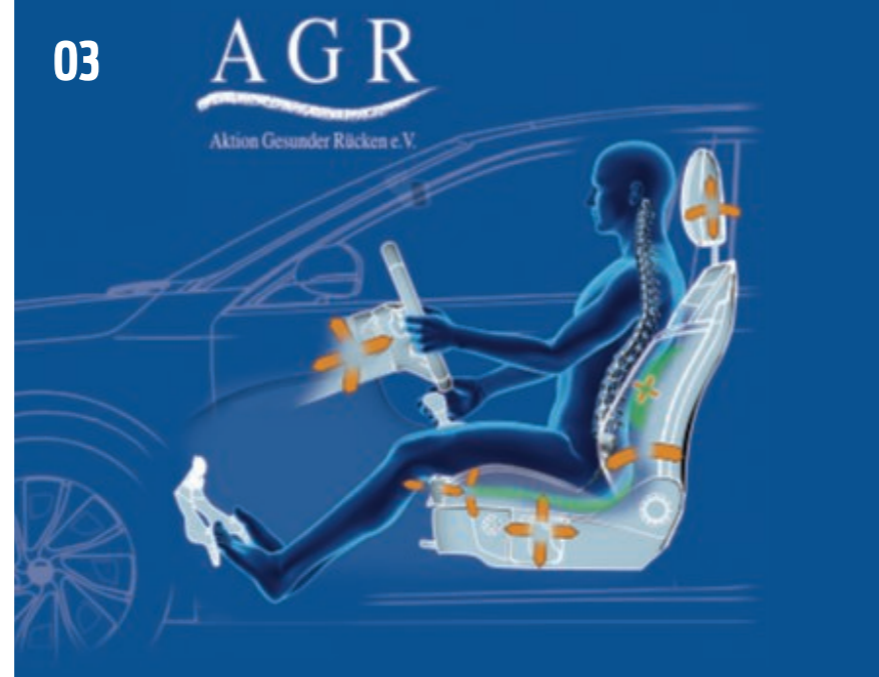
01 Aktivní parkovací asistent Systém umí zaparkovat na podélných i příčných parkovacích místech. Jednoduše stisknete tlačítko Aktivní parkovací asistent a snímače tohoto inovativního systému při projíždění ulic vyhledají vhodné místo pro zaparkování. Poté systém automaticky zaparkuje. Vy ovládáte pouze řadicí páku a pedály (výbava na přání jako součást sady).

02 Přední kamera s panoramatickým obrazem Poskytuje 180° výhled z vozu na levou a pravou stranu. Přední kamera vám pomůže v křižovatkách a při vyjíždění z parkovacích míst, kde může být váš výhled omezen (výbava na přání jako součást sady).

03 Inteligentní pohon všech kol AWD* Systém inteligentního pohonu všech kol Fordu S-MAX neustále vyhodnocuje, kde je potřeba přidat výkon a automaticky dodává požadovaný točivý moment na jednotlivá kola. Zajišťuje tak maximální možnou přilnavost k vozovce bez ohledu na jízdní podmínky.



*Displej na přístrojovém panelu informuje řidiče o rozdělení výkonu mezi všemi čtyřmi koly.
S-MAX Titanium s čalouněním v kůži Salerno v černé Ebony (na přání).



Pozoruhodné technologie

Jednodušší, bezpečnější, vylepšený

- 01 Bezdotykové ovládání 5. dveří** Elektrické otevírání a zavírání zadních výklopných dveří vozu S-MAX je snadné, i když máte plné ruce. Stačí, když budete mít klíče u sebe a použijete v oblasti pod středem zadního nárazníku pohyb odpovídající mírnému kopnutí a zadní výklopné dveře se otevřou nebo zavřou bez jediného dotyku (součást sady).
- 02 Pre-Collision Assist s funkcí detekce chodců*** Systém je navržen tak, aby sledoval dění na vozovce a upozornil vás na potenciální kolizi. Při detekci pravděpodobné kolize se na displeji přístrojového panelu promítá vizuální varování a zazní varovný signál. Pokud řidič na upozornění nezareaguje, systém sám aktivuje brzdovou soustavu, aby se pokusil kolizi zabránit nebo zmírnit její následky (součást sady).
- 03 Ergonomické sedadlo řidiče s certifikací AGR pro zdravá záda*** Pomáhá vašim zádům. Ergonomicky navržené sedadlo, včetně elektricky nastavitelné bederní opěrky s akreditací AGR je ideální pro dlouhé cesty (výbava na přání pro Titanium).
- 04 Systém BLIS† pro hlídání mrtvého úhlu a CTA®** Pokud se do mrtvého úhlu vašeho vozu dostane jiné vozidlo – osobní nebo nákladní automobil – systém BLIS vás na něj upozorní rozsvícením výstražné kontrolky ve vnějším zpětném zrcátku řidiče i spolujezdce (součást sady).
- 05 Přední stěrače Aqua Blade ClearView** Speciálně vyvinuté stěrače Aqua Blade ClearView zajišťují rozmístění kapaliny po celé délce stěračů. Výsledkem je čistější čelní sklo a lepší viditelnost. Tato jedinečná technologie rovněž využívá méně ostřikovací kapaliny, tudíž ji nebudete muset doplňovat tak často (standardní výbava).
- 06 Funkce rozpoznávání dopravních značek** Automaticky zaznamenává dopravní značky s omezením rychlosti a zobrazuje rychlostní limit na displeji přístrojového panelu (standardní výbava).



†Používá senzory.

‡Pracuje při rychlostech vyšších než 10 km/h.

*Uznání kvality systému AGR (Aktion Gesunder Rücken = Kampaň za zdravější záda): Certifikováno a doporučeno asociací Forum Healthy Back – Better Living a Federální asociací německých škol. Více informací: AGR e.V., Stader Str. 6, D – 27432 Bremervörde, Germany. Telefon + 49 4761/92 63 580.

Vyberte si tu správnou verzi

Nové vozy Ford S-MAX jsou k dispozici v jedinečných individuálních řadách. Ať již preferujete komfort luxusního vozu, nebo jste milovníky dynamiky sportovního provedení, nový S-MAX je tu pro vás. Aby bylo vaše rozhodování ještě snazší, najdete bohatou standardní výbavu již od základní verze Titanium. Takže nyní, ať už se rozhodnete pro kterýkoliv výbavový stupeň Fordu S-MAX, můžete si užít nejenom vysokou úroveň standardní výbavy, ale také celou řadu doplňkových prvků, které jsou k dispozici samostatně nebo jako součást volitelných sad.



Trend (Není dostupný v ČR)



Titanium



Vignale

Vyšší standard výbavy

Vyšší výbavové stupně Fordu S-MAX zvyšují sofistikovanost a komfort za pomoci prémiových materiálů a přidáním technologií, aby byla vaše jízda ještě příjemnějším zážitkem.



ST-Line

Sportovní výbava

Odlišný, atraktivní a jedinečný výbavový stupeň ST-Line propůjčuje modelu S-MAX sportovní dynamické jízdní vlastnosti, hbitost a ještě větší kontrolu nad řízením.

FORD S-MAX Výbavové stupně Trend

Není dostupné v České republice.

S-MAX Trend v barvě laku stříbrná Moondust (za příplatek).



FORD S-MAX Výbavové stupně Titanium

Hlavní prvky vnější výbavy:

- 17" kola z lehkých slitin D2YM1
- Chromovaná lišta kolem linie bočních oken
- LED pásky s funkcí denního svícení
- LED přední mlhová světla s přisvícením do zatáček
- Parkovací asistent – senzory vpředu a vzadu
- Sklopná vnější zpětná zrcátka
- Vyhřívání čelního skla

Hlavní prvky vnitřní výbavy:

- SYNC 3 s multifunkčním dotykovým displejem a hlasovým ovládáním v českém jazyce, Bluetooth® handsfree a ovládání na volantu, CD stereorádio s 8" barevným dotykovým displejem
- FordPass Connect
- Palubní počítač s 10,1" barevným displejem
- Prémiové ambientní osvětlení interiéru LED diodami s možností volby barevného provedení
- Dvouzónová klimatizace
- Systém KeyFree vstup do vozu a startování bez použití klíče
- Středová konzola s fixní loketní opěrkou s úložnou schránkou a držáky na nápoje
- Sedadlo řidiče a spolujezdce s nastavením výšky a bederní opěrky
- Vyhřívání přední sedadla a volant
- Tempomat s inteligentním asistentem rychlosti
- Funkce rozpoznávání dopravních značek
- Elektrická zásuvka pro 230 V

Motory:

Vznětové motory:

- 2.0 EcoBlue 150 k (110 kW) manuální
- 2.0 EcoBlue 190 k (140 kW) automatická
- 2.0 EcoBlue 190 k (140 kW) automatická AWD

S-MAX Titanium v barvě laku modrá Metallic (za příplatek).



FORD S-MAX Výbavové stupně ST-Line

Prvky vnější výbavy - navíc oproti verzi Titanium:

- 18" kola z lehkých slitin D2UDW
- Rozšířené spodní nárazníky a boční nástavce prahů v barvě karoserie
- Sportovní horní mřížka chladiče v černém provedení
- Sportovní přední a zadní nárazník v barvě karoserie
- Černá lišta kolem linie bočních oken
- Tmavě tónované okraje předních a zadních světlometů
- Zadní spojler
- Sportovní odpružení
- Zadní tmavě tónovaná skla Privacy
- Střešní ližiny s černou povrchovou úpravou
- Brzdové třmeny červeně lakované

Prvky vnitřní výbavy - navíc oproti verzi Titanium:

- Kombinované čalounění sedadel (boky kůže/střed velur) v černé Ebony s červeným prošitím
- Přední sedadla elektricky nastavitelná v 10 směrech navíc s pamětí polohy řidiče (kromě bederní opěrky)
- Prvky interiéru prošité červenou nití (sedadla, volant, manžeta řadicí páky manuální převodovky, výplně dveří, přední a zadní podlahové rohože)
- Hliníkové pedály
- Černý potah stropu

Motory:

Vznětové motory:

- 2.0 EcoBlue 150 k (110 kW) manuální
- 2.0 EcoBlue 190 k (140 kW) automatická
- 2.0 EcoBlue 190 k (140 kW) automatická AWD
- 2.0 EcoBlue Bi-Turbo 240 k (177 kW) automatická



Červeně lakované brzdové třmeny
(Standardní výbava)



Kožený volant s červeným prošíváním
(Standardní výbava)



FORD S-MAX Výbavové stupně Vignale

Prvky vnější výbavy - navíc oproti verzi Titanium

- Exkluzivní 18" kola z lehkých slitin D2ULC
- Unikátní exteriérová sada Ford Vignale s chromovanými detaily
- Metalický lak karoserie
- Adaptivní LED světlomety s neoslňujícími dálkovými světly
- Zadní parkovací kamera
- Vnější zpětné zrcátko řidiče s nastavením paměti (společně s pamětí sedadla řidiče)
- Dvě chromované koncovky výfuku
- Ostřikovače světlometů včetně senzoru hladiny ostřikovací kapaliny
- Zadní tmavě tónovaná skla Privacy

Prvky vnitřní výbavy - navíc oproti verzi Titanium

- Perforovaná kůže Vignale s exkluzivním šestiúhelníkovým designem
- Kožená palubní deska včetně přístrojového panelu a loketní opěrky
- Multifunkční masážní sedadla řidiče a spolujezdce, elektricky nastavitelná v 10 směrech navíc s pamětí polohy řidiče (kromě bederní opěrky)
- Akustická fólie čelního skla a skla předních dveří
- Aktivní snižování hlučnosti
- SONY CD stereorádio s 12 reproduktory
- Hliníkové pedály

Motory:

Vznětové motory:

- 2.0 EcoBlue 190 k (140 kW) automatická AWD
- 2.0 EcoBlue Bi-Turbo 240 k (177 kW) automatická



Chromované logo Vignale
(Standardní výbava)



Kožená přístrojová deska
(Standardní výbava)



FORD S-MAX Laky karoserie



Modrá Blazer
Nemetalický lak karoserie



Modrá Metallic
Metalický lak karoserie*



Černá Shadow†
Mica lak karoserie*



Bílá Platinum‡
Unikátní metalický lak karoserie*



Bílá Frozen
Speciální nemetalický lak karoserie*



Šedá Magnetic
Speciální metalický lak karoserie*



Stříbrná Solar**
(není dostupné v ČR)



Červená Lucid
Unikátní metalický lak karoserie*



Černá Agate
Metalický lak karoserie*



Bílá Star**
Metalický lak karoserie*



Červená Ruby†
Unikátní metalický lak karoserie*



Modrá Panther
Unikátní metalický lak karoserie*



Stříbrná Moondust
Metalický lak karoserie*



Šedá Stealth†
Speciální nemetalický lak karoserie*

*Dostupné jako výbava na přání, za příplatek.
†Dostupné do konce roku 2019.
**Dostupné v průběhu roku 2020.
‡Unikátní laky pouze pro Vignale.

Na vůz S-MAX se vztahuje záruka společnosti Ford proti prorezivění v délce 12 let od data první registrace. Viz obchodní podmínky.

FORD S-MAX Kola



17"
Není dostupné v České republice.



17"
kola z lehkých slitin s 5x2 paprsky D2YMI
Standard pro Titanium



17"
kola z lehkých slitin s 20 paprsky D2YDP
Výbava na přání pro Titanium



18"
kola z lehkých slitin s 5x2 paprsky D2UDW v tmavém matném lakování se stříbrnou broušenou povrchovou úpravou
Standard pro ST-Line



18"
kola z lehkých slitin s 5x2 paprsky D2UDT v tmavém lesklém lakování se stříbrnou broušenou povrchovou úpravou
Výbava na přání pro Titanium



18"
kola z lehkých slitin s 10x2 paprsky D2ULC se stříbrným lakováním
Standard pro Vignale



19"
kola z lehkých slitin s 5x2 paprsky D2VBT
Výbava na přání pro Titanium



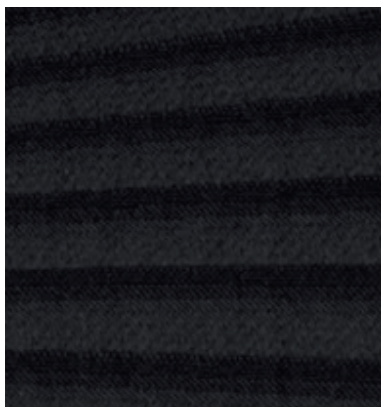
19"
kola z lehkých slitin s 5x2 paprsky D2VBU s tmavým lakováním Rock Metallic
Výbava na přání pro ST-Line



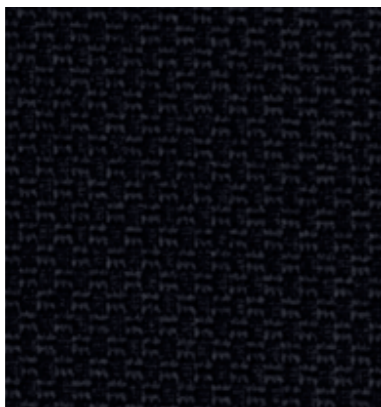
19"
kola z lehkých slitin s 10 paprsky D2VLI s prémiovým lakováním třpytivý nikl
Výbava na přání pro Vignale

Poznámka: Obrázky vozidel slouží pouze pro ilustraci barevných odstínů a nemusí přesně odpovídat konkrétní specifikaci. Barvy karoserie a čalounění reprodukovány v tomto katalogu se mohou lišit od skutečných barev, a to z důvodu omezení použitých tiskařských technologií.

FORD S-MAX Čalounění



Není dostupné v České republice.



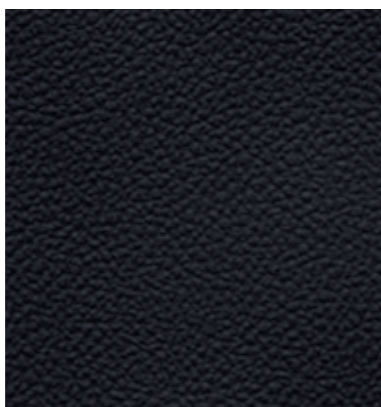
Látka Axis v černé Ebony
(standard pro Titanium)



Kůže Salerno v černé Ebony s červeným prošíváním
(standard pro ST-Line)



Látka Calder a látka Omni v černé Ebony
(výbava na přání pro Titanium, pouze s Ergonomickým sedadlem)



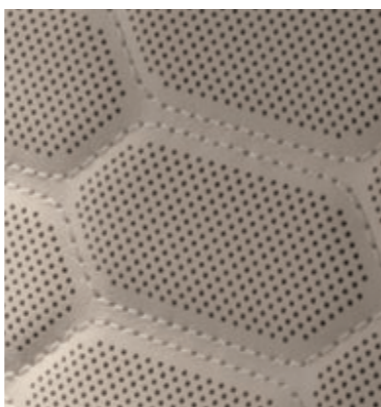
Kůže Salerno v černé Ebony
(výbava na přání pro Titanium)



Kůže Salerno v černé Ebony s červeným prošíváním
(výbava na přání pro ST-Line)



Perforovaná kůže Vignale v černé Ebony
(standard pro Vignale)



Perforovaná kůže Vignale v béžové Cashmere
(standard pro Vignale)

FORD S-MAX Volitelná výbava a sady

Abychom udělali zcela nový vůz S-MAX ještě zajímavější, rozšířili jsme standardní výbavu o další prvky. Navíc jsme přibalili mnoho volitelného příslušenství do zvýhodněných sad. Nebo lze některou výbavu dokoupit individuálně, abyste si mohli vůz S-MAX přizpůsobit přesně podle svých představ. Více informací o dostupných možnostech vám sdělí prodejce Ford.

Sada TECHNOLOGY

- Sada AUDIO 59 (SONY SYNC 3 s navigací)
- aktivní parkovací asistent umožňující podélné a příčné parkování bez změny směru řidiče
- přední a zadní parkovací kamera
- adaptivní tempomat (navíc s funkcí Stop&Go pro automatickou převodovku)
- Pre-Collision Assist - aktivní brzdění s detekcí chodců, cyklistů a vozidel při nečinnosti řidiče
- adaptivní LED světlomety s neoslňujícími dálkovými světly
- systém KeyFree Plus s bezdotykovým ovládáním (otevírání/zavírání) pátých dveří
- 5. dveře s elektrickým otevíráním a zavíráním
- BLIS systém hlídání mrtvého úhlu s optickou signalizací ve vnějších zpětných zrcátkách
- varování před projíždějícími vozy při couvání z parkovacího místa (CTA)

Sada BUSINESS

- aktivní parkovací asistent umožňující podélné a příčné parkování bez změny směru řidiče
- zadní parkovací kamera
- Pre-Collision Assist - aktivní brzdění s detekcí chodců, cyklistů a vozidel při nečinnosti řidiče

Trend



Není dostupné v České republice.

Titanium



Příplatková výbava

- 17" kola z lehkých slitin D2YDP
- 18" kola z lehkých slitin D2UDT
- 19" kola z lehkých slitin s 5x2 paprsky D2VBT
- Zadní tmavě tónovaná skla Privacy
- Sedadla ve 3. řadě s funkcí Easy Fold
- Panoramatická střeška
- Ergonomické sedadlo řidiče
- Tažné zařízení
- Sít pro oddělení zavazadlového prostoru
- 3zónová klimatizace

ST-Line



Příplatková výbava

- 19" kola z lehkých slitin D2VBU
- Sedadla ve 3. řadě s funkcí Easy Fold
- Panoramatická střeška pevná s reflexní úpravou
- Přídavné topení nezávislé
- Příprava pro tažné zařízení
- Tažné zařízení - odnímatelné nebo plně elektricky sklopné
- Sít pro oddělení zavazadlového prostoru
- 3zónová klimatizace

Vignale



Příplatková výbava

- 19" kola z lehkých slitin D2VL1
- Sedadla ve 3. řadě s funkcí Easy Fold
- Panoramatická střeška pevná s reflexní úpravou
- Přídavné topení nezávislé
- Příprava pro tažné zařízení
- Tažné zařízení - odnímatelné nebo plně elektricky sklopné
- Sít pro oddělení zavazadlového prostoru
- 3zónová klimatizace

Sada BUSINESS

Sada TECHNOLOGY



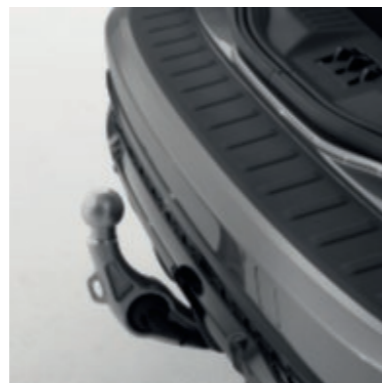
Odolná rohož do kufru

Odolný povrch je navržen tak, aby účinně chránil podlahu zavazadlového prostoru před nečistotami a vlhkostí. (Příslušenství)



Střešní spoiler

Navržen speciálně pro vůz Ford S-MAX. Střešní spoiler dodává vozidlu sportovní vzhled a lepší aerodynamické vlastnosti. (Výbava na přání a Příslušenství)



Tažné zařízení

Elektricky sklopné tažné zařízení se automaticky zasune pod zadní nárazník, čímž je zachován elegantní vzhled vozu (výbava na přání a příslušenství). V nabídce je také odnímatelné tažné zařízení (výbava na přání a příslušenství) a pevné tažné zařízení (příslušenství). Elektronický stabilizační systém (ESC) hlídá stabilitu přívěsu při jízdě.

Střešní nosič

Pevný základní střešní nosič nebo příčninky umožňují přepravu různých zavazadel na střeše vozidla. Uzamykatelné střešní příčninky (příslušenství) lze připevnit pouze na střešní ližiny (výbava na přání).

Střešní příslušenství Thule®+

V nabídce je různé střešní příslušenství jako například střešní boxy, držáky kol nebo držáky lyží a snowboardů.

Zadní nosič jízdních kol Uebler®+

Kvalitní nosiče kol montované na tažné zařízení. Vynikají praktickým sklopným systémem, který umožňuje snadný přístup do zavazadlového prostoru. (Příslušenství)

Záchytná síť

Elastická záchytná síť je připevněna k podlaze vozidla a zamezuje pohybu drobných předmětů v zavazadlovém prostoru při jízdě. (Příslušenství)

Systémy pro oddělení zavazadlového prostoru

Oddělující přepravní systémy splňují evropské bezpečnostní normy ECE-R17/ISO27955. V nabídce je síť za druhou řadu sedadel a robustní mřížový systém, který lze upevnit jak za první řadu sedadel, tak také za druhou řadu sedadel (výbava na přání, příslušenství). Toto příslušenství nelze kombinovat s třízónovou automatickou klimatizací a panoramatickou střešou.

Oboustranná rohož

Oboustranná rohož do zavazadlového prostoru má na jedné straně koberec a na druhé straně odolný gumový povrch, který chrání podlahu před vlhkostí a nečistotami. (Výbava na přání, příslušenství)

Gumové rohože

Gumové rohože perfektně sedí a chrání podlahu vozidla před vlhkostí a nečistotami. Jsou bezpečně upevněny k podlaze, aby se nemohly pohybovat a přijít do kontaktu s pedály. (Příslušenství)

Zástěrky

Tvarované zástěrky pomáhají udržet váš Ford S-MAX v čistotě a snižují rozstřík nečistot či odletujících kaménků. Jsou dostupné vždy v sadě pro přední či zadní nápravu. (Výbava na přání, příslušenství)



+Výrobky označené tímto symbolem jsou kryté zárukou externího dodavatele.



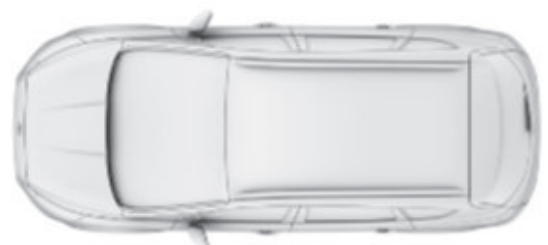
Další informace o příslušenství můžete najít zde.



Pro kompletní nabídku příslušenství navštivte online katalog příslušenství na www.prislusenstvi-ford.cz. Brandované výrobky jako například oblečení a lifestyleové výrobky pro cestování najdete na www.fordlifestylecollection.com/cz

Rozměry

Vnější rozměry [mm]	
Celková délka	4796
Celková šířka (s vnějšími zpětnými zrcátky)	2137
Celková šířka (bez vnějších zpětných zrcátek)	1916
Celková šířka (se sklopenými zpětnými zrcátky)	1953
Celková výška (bez střešních ližin)	1655
Rozvor	2850
Rozchod – předních/zadních kol	1606/1606
Světlá výška (v nezátženém stavu/při maximálním zatížení náprav)	148/128
Průměr otáčení (m) *s 18" či 19" koly	11,6/12,4*
Vnitřní rozměry [mm]	
Přední sedadla	
Prostor v oblasti hlavy (bez/s panoramatickou střešou)	1022/996
Maximální prostor pro nohy	1081
Šířka v oblasti ramen	1531



Výška: 1655 mm



Délka: 4796 mm



Šířka bez zrcátek: 1916 mm

Druhá řada sedadel	
Prostor v oblasti hlavy (bez/s panoramatickou střešou)	971/953
Minimální prostor pro nohy	991
Šířka ve výšce ramen	1535
Třetí řada sedadel	
Prostor v oblasti hlavy	943
Minimální prostor pro nohy	716
Šířka ve výšce ramen	1386
Zavazadlový prostor [mm]	
Maximální výška zavazadlového prostoru	867
Maximální šířka mezi podběhy kol	1145
Délka u podlahy k 1. řadě sedadel	2004
Délka u podlahy k 2. řadě sedadel	1193
Délka u podlahy ke 3. řadě sedadel	401
Objem zavazadlového prostoru [l]*	
2sedadlové uspořádání (naloženo po střešou)	2020
5sedadlové uspořádání (naloženo po střešou)	956
7sedadlové uspořádání (naloženo po střešou)	285
Objem palivové nádrže [l]	
Naftové motory	68/64**
Objem AdBlue® nádrže [l]	
Naftové motory	11,5

*Měřeno metodou ISO 3832 **Pro pohon AWD
Údaje závisí na modelu a výbavě

WWW



Přejete si vidět kompletní přehled specifikací?

Máte-li zájem o úplný přehled funkcí a specifikací, stáhněte si digitální brožuru, nebo si prohlédněte interaktivní brožuru na www.ford.cz případně naskenujte QR kód.

Palivo, výkon a emise

	2.0 EcoBlue (150 k), 6st. manuální	2.0 EcoBlue (190 k), 8st. automatická	2.0 EcoBlue AWD (190 k), 8st. automatická	2.0 EcoBlue (240 k), 8st. automatická
5dveřové				
Emisní norma	Euro 6.2 + DPF	Euro 6.2 + DPF	Euro 6.2 + DPF	Euro 6.2 + DPF
Maximální výkon ^o	110 kW (150 k) při 3500 min ⁻¹	140 kW (190 k) při 3500 min ⁻¹ -140	140 kW (190 k) při 3500 min ⁻¹	177 kW (240 k) při 4000 min ⁻¹
Maximální točivý moment ^o	370 Nm při 2000 – 2500 min ⁻¹	400 Nm při 2000 – 3000 min ⁻¹	400 Nm při 2000 – 3000 min ⁻¹	500 Nm při 2000 min ⁻¹
Emise* CO ₂ [g/km]	130	134	151	152
Převodovka	6stupňová manuální	8stupňová automatická	8stupňová automatická	8stupňová automatická
Spotřeba paliva* [l/100 km]				
Město	5,9	5,9	6,8	7,1
Mimo město	4,4	4,6	5,2	5,2
Kombinovaná	4,9	5,1	5,7	5,9
Výkonové parametry				
Maximální rychlost (km/h)	198	208	206	220
0-100 km/h (s)	10,6	9,7	9,9	8,6
50-100 km/h (s) 4. rychl. st.	10,8	–	–	–
Hmotnostní parametry** [kg]				
Minimální provozní hmotnost celkem	1826	1830	1909	1876
Max. přípustná hmotnost vozidla	2555	2555	2635	2600
Max. hmotnost brzděného přívěsu	1800	2000	2000	2000
Max. hmotnost nebrzděného přívěsu	750	750	750	750

Údaje o emisích CO₂ v g/km a o spotřebě paliva byly získány pomocí metodiky tzv. celosvětově harmonizovaného zkušebního postupu pro lehká užitková vozidla (WLTP) zavedené nařízením (ES) č. 715/2007 a nařízením Komise (EU) 2017/1151 ve znění pozdějších předpisů. WLTP představuje novou reálnější metodiku testování hodnot spotřeby paliva a emisí CO₂, která zcela nahradila původní metodiku NEDC (nový evropský jízdní cyklus). Naměřené hodnoty spotřeby paliva a emisí CO₂ pomocí nové metodiky WLTP jsou aktuálně přepočítávány zpět na hodnoty odpovídající metodice NEDC.

Pro oba testovací postupy a cykly (NEDC i WLTP) však platí, že zjištěné hodnoty spotřeby a emisí se ani v případě NEDC ani v případě WLTP cyklu nevztahují na konkrétní jednotlivé vozidlo a musí být chápány výhradně jako směrné hodnoty umožňující srovnání mezi různými modely vozů a jejich výrobci. Výbava na přání nebo výbava z příslušenství může mít vliv na zvýšení hodnot emisí a spotřeby paliva vozidla. Konkrétní spotřebu paliva a vyšší emisí u CO₂ konkrétního vozu navíc neovlivňuje pouze účinnost využívání paliva motorem, ale také jízdní styl a další netechnické faktory, jako např. aktuální jízdní podmínky, celkový jízdní výkon a údržba vozu.

Pro bližší informace o spotřebě a emisích se obraťte na autorizovaného prodejce vozů Ford nebo na www.ford.cz.
**Minimální provozní hmotnost zahrnuje základní výbavu vozu, provozní náplně a palivovou nádrž naplněnou z 90 % a 75 kg hmotnosti řidiče. Maximální hmotnost přívěsu je hodnota, kterou se lze rozjet se při 12% stoupání na úrovni hladiny moře. Při tažení přívěsu se u všech modelů sníží výkon a zvýší spotřeba paliva. Zatížení střešního nosiče je u všech modelů maximálně 75 kg. Svislé zatížení na kouli tažného zařízení je u všech výše uvedených motorů maximálně 90 kg. Všechny výše uvedené hodnoty jsou finální homologační údaje. DPF = filtr pevných částic.

Laky a čalounění

	Nemetalické laky karoserie		Metalické laky karoserie*				Unikátní metalické laky karoserie*		
	Modrá Blazer	Bílá Frozen*	Černá Agate	Stříbrná Moondust	Modrá Metallic	Šedá Magnetic*	Bílá Platinum	Červená Lucid	Modrá Panther
Titanium									
Střed sedadla – čalounění a barva: látka Axis v černé Ebony									
Boky sedadla – čalounění a brava: látka Omni v černé Ebony	■	■	■	■	■	■	–	■	■
Střed sedadla – čalounění a barva: látka Calder v černé Ebony**									
Boky sedadla – čalounění a brava: látka Omni v černé Ebony**	■	■	■	■	■	■	–	■	■
Střed sedadla – čalounění a barva: kůže Salerno v černé Ebony*									
Boky sedadla – čalounění a brava: kůže Salerno v černé Ebony*	■	■	■	■	■	■	–	■	■
ST-Line									
Střed sedadla – čalounění a barva: premium velur Miko v černé Ebony									
Boky sedadla – čalounění a brava: kůže Salerno v černé Ebony	■	■	■	■	■	■	–	■	■
Střed sedadla – čalounění a barva: kůže Salerno v černé Ebony*									
Boky sedadla – čalounění a brava: kůže Salerno v černé Ebony*	■	■	■	■	■	■	–	■	■
Vignale									
Střed sedadla – čalounění a barva: kůže perforovaná Luxury v černé Ebony									
Boky sedadla – čalounění a brava: kůže Luxury v černé Ebony	–	–	■	–	■	■	■	■	■
Střed sedadla – čalounění a barva: kůže perforovaná Luxury v béžové Cashmere									
Boky sedadla – čalounění a brava: kůže Luxury v béžové Cashmere	–	–	■	–	■	■	■	■	■

k dispozici ■

*Výbava na přání, za příplatek. **Ergonomické sedadlo je k dispozici za příplatek.

Stylové doplňky

	Titanium	ST-Line	Vignale
Interiér			
Látka Axis			
- látkové čalounění sedadel Axis v černé Ebony	■	–	–
- vyhřívaná sportovně tvarovaná přední sedadla			
- přední sedadla manuálně nastavitelná včetně nastavení výšky a bederní opěrky			
Ergonomické sedadlo řidiče s certifikací AGR pro zdravá záda			
- látkové čalounění sedadel Calder v černé Ebony	□	–	–
- vyhřívaná komfortně tvarovaná přední sedadla			
- sedadlo řidiče s nastavitelnou délkou sedáku			
- bederní opěrka sedadla řidiče el. nastavitelná ve 4 směrech			
- přední sedadla manuálně nastavitelná včetně výšky sedadla			
- nastavitelný sklon předních sedadel			
Kůže/premium velur			
- kombinované čalounění sedadel (boky kůže/střed velur) v černé Ebony s červeným prošitím	–	■	–
- vyhřívaná sportovně tvarovaná přední sedadla			
- přední sedadla elektricky nastavitelná v 10 směrech, navíc s pamětí polohy řidiče (kromě bederní opěrky)			
Kůže			
- kožené čalounění Salerno v černé Ebony (červené prošití pro ST-Line)	□	□	–
- vyhřívaná sportovně tvarovaná přední sedadla			
- přední sedadla elektricky nastavitelná v 10 směrech, navíc s pamětí polohy řidiče (kromě bederní opěrky)			
Perforovaná kůže Vignale s masážní funkcí			
- exkluzivní šestiúhelníkový design prošíváných kožených sedadel v černé Ebony nebo béžové Cashmere (hlavové opěrky pro 2. a 3. řadu čalouněné Vynylem Sensico)			
- vyhřívaná a ventilovaná přední sedadla			
- multifunkční masážní sedadla řidiče a spolujezdce (funkce Active Motion s 11 pneumatickými polštáři masírující stehna, hýždě a oblast bederní páteře pro snížení únavy svalů při dlouhé jízdě)	–	/–	■
- sedadlo řidiče elektricky nastavitelné v 10 směrech s pamětí polohy (bez bederní opěrky)			
- sedadlo spolujezdce elektricky nastavitelné v 10 směrech			
- vnější zpětná zrcátka s pamětí polohy			
Sedadla ve 2. řadě			
- tři samostatná posuvná a do roviny sklápěná sedadla	■	■	■
- Easy Fold - elektromechanické sklápění jednotlivých sedadel 2. řady stiskem tlačítka (dolů elektricky/nahoru mechanicky)			
Sedadla ve 3. řadě s funkcí Easy Fold			
- 2 sklopná sedadla ve 3. řadě (umožňující přepravu i dospělých osob)			
- Easy Fold - elektromechanické sklápění jednotlivých sedadel 3. řady stiskem tlačítka (dolů elektricky/nahoru mechanicky)			
- Fold Flat - sklápění jednotlivých sedadel 2. a 3. řady do roviny (32 různých konfigurací)	□	□	□
- Easy Entry - jediný pohyb odsune a sklopí sedadla 2. řady pro snadný přístup do 3. řady			
Exkluzivně pro Vignale:			
- unikátní šestiúhelníkový design prošíváných kožených sedadel	■	■	■
Bez 3. řady sedadel			

standardní výbava ■

výbava na přání za příplatek □

součást sady, za příplatek □

Stylové doplňky

	Titanium	ST-Line	Vignale
ST-Line prvky interiéru prošité červenou nití			
- sedadla			
- volant			
- hlavice a manžeta řadicí páky manuální převodovky	-	■	-
- loketní opěrka			
- výplně dveří			
- přední a zadní podlahové rohože			
Potah stropu světlý	■	-	■
Potah stropu černý	-	■	-
ISOFIX úchyty dětských sedaček pro všechna sedadla 2. řady (i-Size pro krajní sedadla)	■	■	■
Opěrky hlavy předních sedadel nastavitelné ve 4 směrech	■	■	■
Vyhřívavý volant	■	■	■
Kruhový volič automatické převodovky e-Shift	■/-	■/-	■
Sekvenční řazení pádly pod volantem pro automatickou převodovku	☒	■	☒/☒
Hlavice řadicí páky (manuální převodovky) a volant potažený kůží	■	■	■
Kuřácká sada	■	■	■
Hliníkové pedály	-	■	■
Chromované lišty prahů předních dveří	-	■	■
Podlahové rohože – velurové prémiové, přední a zadní	■	■	■
Rohož zavazadlového prostoru (pevná podlaha)	■	■	■
Kryt zavazadlového prostoru	■	■	■
Sít pro oddělení zavazadlového prostoru (za 2. řadou sedadel)	☐	☐	☐
Lampičky na čtení předních a zadních sedadel (pro 2. a 3. řadu)	■	■	■
Osvětlení zavazadlového prostoru	■	■	■
Prémiové ambientní osvětlení interiéru LED diodami s možností volby barevného provedení (výběr ze 7 barev)	■	■	■
Osvětlení příhrádky před spolujezdcem	■	■	■
Úložná schránka s krytem vprostřed horní části přístrojové desky (nad displejem audio systému)	■	■	■
Středová konzola s fixní loketní opěrkou s úložnou schránkou a držáky na nápoje; potažené kůží pro Vignale	■	■	■
Stropní konzola se schránkou na brýle a výklopným zpětným zrcátkem pro sledování zadních sedadel	■	■	■
Výklopné stolky na zadní straně předních sedadel	■	■	■
Elektrická zásuvka pro 230 V	■	■	■
3 elektrické zásuvky na 12 V	■	■	■
Exteriér			
Kliky dveří v barvě karoserie	■	■	■
Spodní části nárazníků a boční nástavce prahů v barvě karoserie; sportovně tvarované pro ST-Line	■	■	■
Chromovaná lišta kolem linie bočních oken	■	-	■
Aktivní mřížka chladiče pro maximální účinnost motoru a nižší spotřebu	■	■	■
Zadní spojler	-	■	-
Dvě chromované koncovky výfuku	■/-	■/-	■

Stylové doplňky

	Titanium	ST-Line	Vignale
ST-Line exteriérová sada obsahuje:			
- rozšířené spodní nárazníky v barvě karoserie			
- rozšířené boční nástavce prahů v barvě karoserie			
- sportovní horní mřížka chladiče v černém provedení			
- sportovní přední a zadní nárazník v barvě karoserie			
- černá lišta kolem linie bočních oken			
- ST-Line logo			
- tmavě tónované okraje předních a zadních světlometů			
Vignale exteriérová sada obsahuje:			
- kliky dveří v barvě karoserie s proužkem matný chrom			
- ozdobné lišty matný chrom na bocích dveří a zadním nárazníku			
- linie matný chrom kolem předních mlhových světlometů			
- spodní nárazníky a boční nástavce prahů v barvě karoserie			
- linie matný chrom okolo bočních oken a horní mřížky unikátní masky chladiče Vignale			
- Vignale logo na bocích a v zadní části vozu			
Střešní ližiny s černou povrchovou úpravou (neobsahuje příčnky)	-	■	-
Střešní ližiny s hliníkovou povrchovou úpravou (neobsahuje příčnky)	■	-	■
Přední stěrače Aqua Blade ClearView	■	■	■
- ostřikovače čelního skla integrované v gumové vložce stěrače			
- vyšší účinky stírání při nižší spotřebě kapaliny			
Vnější zpětná zrcátka v barvě karoserie			
- elektricky ovládaná a vyhřívána, se zabudovanými ukazateli směru			
- osvětlení nástupního prostoru pod zrcátka			
- elektricky sklápěná při uzamčení vozu	■	■	■
Navíc pro ST-Line a Vignale:			
- nastavení paměti sklonu zrcátek (ve spojení s pamětí elektricky nastavitelných sedadel)			
Zadní tmavě tónovaná skla Privacy	☐	■	■
Příprava pro tažné zařízení – částečná elektroinstalace (bez zásuvky); navíc Sekvenční řazení pádly pod volantem pro automatickou převodovku	☐	-	☐
Tažné zařízení – odnímatelné s funkcí ochrany proti převrácení TSC; navíc Sekvenční řazení pádly pod volantem pro automatickou převodovku	☐	☐	☐
Tažné zařízení – plně elektricky sklopné (automaticky se zasouvá a vysouvá stiskem tlačítka) a s funkcí ochrany proti převrácení TSC; navíc Sekvenční řazení pádly pod volantem pro automatickou převodovku	☐	☐	☐
Brzdové třmeny červeně lakované	-	■	-
Sportovní odpružení (snížení podvozku o 10 mm)	-	■	-

standardní výbava ■

výbava na přání za příplatek ☐

součást sady, za příplatek ☒

Zážitek z jízdy

	Titanium	ST-Line	Vignale
Funkční výbava			
Palubní počítač s 10,1" displejem (digitální přístrojový štít)	<input checked="" type="checkbox"/>	<input checked="" type="checkbox"/>	<input checked="" type="checkbox"/>
Klimatizace dvouzónová – automatická včetně vnitřní recirkulace vzduchu. Obsahuje zadní výdechy	<input checked="" type="checkbox"/>	<input checked="" type="checkbox"/>	<input checked="" type="checkbox"/>
Klimatizace třízónová – automatická včetně vnitřní recirkulace vzduchu. Manuální nastavení 3. zóny zadních výdechů	<input type="checkbox"/>	<input type="checkbox"/>	<input type="checkbox"/>
Přídavné topení nezávislé , programovatelné, s dálkovým ovládním	<input type="checkbox"/>	<input type="checkbox"/>	<input type="checkbox"/>
Globální otevírání a zavírání dálkovým ovládním vnitřního zpětného zrcátka)	<input checked="" type="checkbox"/>	<input checked="" type="checkbox"/>	<input checked="" type="checkbox"/>
Přední a zadní okna – elektricky ovládaná s jednorázovým otvíráním/zavíráním	<input checked="" type="checkbox"/>	<input checked="" type="checkbox"/>	<input checked="" type="checkbox"/>
Elektrické dětské pojistky zadních dveří a oken, ovládané z místa řidiče	<input checked="" type="checkbox"/>	<input checked="" type="checkbox"/>	<input checked="" type="checkbox"/>
Akustická fólie skel předních dveří	-	-	<input checked="" type="checkbox"/>
Vyhřívané čelní sklo	<input checked="" type="checkbox"/>	<input checked="" type="checkbox"/>	<input checked="" type="checkbox"/>
Sluneční clony zadních oken	<input type="checkbox"/>	<input type="checkbox"/>	<input type="checkbox"/>
Panoramatická střecha pevná s reflexní úpravou, obsahuje navíc: - reflexní čelní sklo - sluneční clony zadních oken	<input type="checkbox"/>	<input type="checkbox"/>	<input type="checkbox"/>
Ostřikovače světlometů včetně senzoru hladiny ostřikovací kapaliny	-	-	<input checked="" type="checkbox"/>
Zpožděné zhasínání světlometů	<input checked="" type="checkbox"/>	<input checked="" type="checkbox"/>	<input checked="" type="checkbox"/>
Přední halogenové světlometry	<input checked="" type="checkbox"/>	<input checked="" type="checkbox"/>	-
Přední LED pásky s funkcí denního svícení	<input checked="" type="checkbox"/>	<input checked="" type="checkbox"/>	<input checked="" type="checkbox"/>
Přední LED mlhová světla s přísvicením do zatáček	<input checked="" type="checkbox"/>	<input checked="" type="checkbox"/>	<input checked="" type="checkbox"/>
Adaptivní LED světlometry s neoslňujícími dálkovými světly - sdružená skupina LED diod (potkávací a dálková světla) - integrované LED pásky s funkcí denního svícení a odbočovací světla - neoslňující LED dálková světla (odstírní okolní vozidla, zatímco aktivní dálková světla současně osvětlí okolí vozovky) - adaptivní světlometry (optimální nastavení osvětlení v závislosti na průjezdu zatáčkami a rychlosti jízdy) - automatické nastavení sklonu světlometů	<input type="checkbox"/>	<input type="checkbox"/>	<input checked="" type="checkbox"/>
Zadní LED světla	<input checked="" type="checkbox"/>	<input checked="" type="checkbox"/>	<input checked="" type="checkbox"/>
Aktivace varovných světel při nouzovém brzdění	<input checked="" type="checkbox"/>	<input checked="" type="checkbox"/>	<input checked="" type="checkbox"/>
Bezzátkový systém doplňování paliva s detektorem správné palivové pistole Ford EasyFuel	<input checked="" type="checkbox"/>	<input checked="" type="checkbox"/>	<input checked="" type="checkbox"/>

Zážitek z jízdy

	Titanium	ST-Line	Vignale
Systém KeyFree - vstup do vozu a startování bez použití klíče (startovací tlačítko) - dva pasivní klíče dálkového ovládní centrálního zamykání	<input checked="" type="checkbox"/>	<input checked="" type="checkbox"/>	<input checked="" type="checkbox"/>
Systém KeyFree Plus - bezdotykové ovládní (otevírání/zavírání) pátých dveří - 5. dveře s elektrickým otevíráním a zavíráním Parkovací senzory vpředu a vzadu	<input type="checkbox"/>	<input type="checkbox"/>	<input type="checkbox"/>
Aktivní parkovací asistent - podélné a příčné parkování bez změny směru řidiče - asistent pro vyjetí z podélného parkovacího místa	<input type="checkbox"/>	<input type="checkbox"/>	<input type="checkbox"/>
Zadní parkovací kamera	<input type="checkbox"/>	<input type="checkbox"/>	<input checked="" type="checkbox"/>
Přední kamera s panoramatickým obrazem (180 stupňů vpravo/vlevo)	<input type="checkbox"/>	<input type="checkbox"/>	<input type="checkbox"/>
Elektronická parkovací brzda	<input checked="" type="checkbox"/>	<input checked="" type="checkbox"/>	<input checked="" type="checkbox"/>
Aktivní snižování hlučnosti	-	<input checked="" type="checkbox"/> /-	<input checked="" type="checkbox"/>
Emisní norma Euro 6.2 pro motory EcoBlue využívající vstřikování AdBlue® ; v závislosti na provozu bude nutné doplňovat provozní kapalinu AdBlue® i mimo servisní intervaly	<input checked="" type="checkbox"/>	<input checked="" type="checkbox"/>	<input checked="" type="checkbox"/>
Auto Stop-Start (součástí všech motorizací)	<input checked="" type="checkbox"/>	<input checked="" type="checkbox"/>	<input checked="" type="checkbox"/>

standardní výbava

výbava na přání za příplatek

součást sady, za příplatek

Pohodlí a praktická výbava

	Titanium	ST-Line	Vignale
Zvýhodněné sady			
Sada BUSINESS			
- aktivní parkovací asistent umožňující podélné a příčné parkování bez změny směru řídiče	<input type="checkbox"/>	<input type="checkbox"/>	-
- zadní parkovací kamera			
- Pre-Collision Assist – aktivní brzdění s detekcí chodců, cyklistů a vozidel při nečinnosti řidiče			
Sada TECHNOLOGY			
- Sada AUDIO 59 (SONY SYNC 3 s navigací)			
- aktivní parkovací asistent umožňující podélné a příčné parkování bez změny směru řídiče	<input type="checkbox"/>	<input type="checkbox"/>	<input type="checkbox"/>
- přední a zadní parkovací kamera			
- adaptivní tempomat (navíc s funkcí Stop&Go pro automatickou převodovku)			
- Pre-Collision Assist – aktivní brzdění s detekcí chodců, cyklistů a vozidel při nečinnosti řidiče			
- adaptivní LED světlomety s neoslňujícími dálkovými světly			
- systém KeyFree Plus s bezdotykovým ovládním (otevírání/zavírání) pátých dveří			
- 5. dveře s elektrickým otevíráním a zavíráním			
- BLIS systém hlídání mrtvého úhlu s optickou signalizací ve vnějších zpětných zrcátkách			
- varování před projíždějícími vozy při couvání z parkovacího místa (CTA)			
Audiosystémy, zábava a navigace			
FordPass Connect			
- vestavěný modem 4G			
- vzdálené ovládání vozu pomocí aplikace mobilního telefonu (předplatné na 10 let od registrace vozu)	<input checked="" type="checkbox"/>	<input checked="" type="checkbox"/>	<input checked="" type="checkbox"/>
- Live Traffic ve spojení s navigací SYNC 3 (předplatné na 1 rok od registrace vozu)			
- Wi-Fi HotSpot pro až 10 přístrojů (předplatné na 3 měsíce nebo 3 GB dat od aktivace)			
- eCall – tlačítko SOS pro automatické i vyžádané nouzové volání			
Sada AUDIO 53			
- 3D navigace s vykreslováním budov a funkcí RDS-TMC			
- SYNC 3 s multifunkčním dotykovým displejem a hlasovým ovládním v českém jazyce, pomocí kterého lze ovládat navigaci, audiosystém, klimatizaci a telefon	<input checked="" type="checkbox"/>	<input checked="" type="checkbox"/>	-
- funkce Applink, Android Auto a Apple CarPlay			
- automatické nouzové volání Emergency Assist			
- CD stereorádio s 8" barevným dotykovým displejem, Bluetooth® handsfree a ovládání na volantu			
- 8 reproduktorů (4x středobasový a 4x výškový ve dveřích)			
- 2x USB konektor			
- příjem DAB (rozhlasové digitální vysílání)			
Sada AUDIO 59			
- viz sada AUDIO 53 výše, navíc:			
- SONY stereorádio s CD	<input checked="" type="checkbox"/>	<input checked="" type="checkbox"/>	<input checked="" type="checkbox"/>
- 12 reproduktorů (1x centrální, 4x středobasový a 4x výškový ve dveřích, 2x zadní efekťový a 1x subwoofer)			

Bezpečnost a zabezpečení

	Titanium	ST-Line	Vignale
Bezpečnost			
9 airbagů – 2x přední a 2x boční pro řidiče a spolujezdce, 2x stropní pro všechny řady sedadel, 1x kolenní airbag řidiče, 2x boční airbag pro cestující na krajích ve 2. řadě sedadel	<input checked="" type="checkbox"/>	<input checked="" type="checkbox"/>	<input checked="" type="checkbox"/>
Elektronický stabilizační systém ESC (obsahuje ABS – protiblokovací systém brzd, EBD – bezpečnostní brzdový asistent, TCS – systém kontroly trakce a TVC – stranové přesměřování točivého momentu)	<input checked="" type="checkbox"/>	<input checked="" type="checkbox"/>	<input checked="" type="checkbox"/>
Asistent rozjezdu do svahu (HSA)	<input checked="" type="checkbox"/>	<input checked="" type="checkbox"/>	<input checked="" type="checkbox"/>
Funkce MyKey – možnost nastavení vybraných omezení pro jeden z klíčů dálkového ovládání (maximální rychlost, hlasitost audia nebo výstraha nezapnutých bezpečnostních pásů)	<input checked="" type="checkbox"/>	<input checked="" type="checkbox"/>	<input checked="" type="checkbox"/>
Tempomat s inteligentním asistentem rychlosti			
- funkce rozpoznávání dopravních značek omezujících rychlost	<input checked="" type="checkbox"/>	<input checked="" type="checkbox"/>	<input checked="" type="checkbox"/>
- inteligentní asistent rychlosti sníží rychlost při detekci značky omezující rychlost (deaktivovatelné)			
- vnitřní zpětné zrcátko s automatickým zatmíváním			
- přední automatické stěrače s dešťovým senzorem a nastavitelným seřazením citlivosti			
- LDW varování před neúmyslným opuštěním jízdního pruhu a LKA systém pro automatické navrácení do jízdního pruhu			
- automatické světlomety a přepínání dálkových světel			
Adaptivní tempomat (ACC)			
- nastavitelné omezení rychlosti v rozpětí: 0–200 km/h pro automat /30–200 km/h pro manuál			
- Stop&Go pro automatickou převodovku	<input checked="" type="checkbox"/>	<input checked="" type="checkbox"/>	<input checked="" type="checkbox"/>
- Pre-Collision Assist snižuje riziko nehody s chodcem, cyklistou (do 80 km/h) nebo vozidlem (do maximální rychlosti)			
- ukazatel rozestupu vozidel na displeji palubního počítače			
- akustické a vizuální upozornění při nedodržení bezpečné vzdálenosti			
- automatické brzdění k odvrácení kolize s chodcem, cyklistou nebo vozidlem při nereagování řidiče			
Kola			
17" x 7,5 kola z lehkých slitin s 5x2 paprsky D2YM1 a pneumatikami 235/55R 17	<input checked="" type="checkbox"/>	-	-
17" x 7,5 kola z lehkých slitin s 20 paprsky D2YDP a pneumatikami 235/55R 17	<input type="checkbox"/>	-	-
18" x 7,5 kola z lehkých slitin s 5x2 paprsky D2UDW v tmavém matném lakování se stříbrnou broušenou povrchovou úpravou, pneumatiky 235/50R 18	-	<input checked="" type="checkbox"/>	-
18" x 7,5 kola z lehkých slitin s 10x2 paprsky D2ULC se stříbrným lakováním, pneumatiky 235/50R 18	-	-	<input checked="" type="checkbox"/>
18" x 7,5 kola z lehkých slitin s 5x2 paprsky D2UDT v tmavém lesklém lakování se stříbrnou broušenou povrchovou úpravou, pneumatiky 235/50R 18	<input type="checkbox"/>	-	-
19" x 8.0 kola z lehkých slitin s 5x2 paprsky D2VBT a pneumatikami 245/45R 19	<input type="checkbox"/>	-	-
19" x 8.0 kola z lehkých slitin s 5x2 paprsky D2VBU s tmavým lakováním Rock Metallic, pneumatiky 245/45R 19	-	<input type="checkbox"/>	-
19" x 8.0 kola z lehkých slitin s 10 paprsky D2VL1 s prémiovým lakováním třpytivý nikl, pneumatiky 245/45R 19	-	-	<input type="checkbox"/>
Sada na opravu pneumatik	<input checked="" type="checkbox"/>	<input checked="" type="checkbox"/>	<input checked="" type="checkbox"/>
Systém monitorování tlaku v pneumatikách (TPMS)	<input checked="" type="checkbox"/>	<input checked="" type="checkbox"/>	<input checked="" type="checkbox"/>

	Titanium	ST-Line	Vignale
Kola			
17" x 7,5 kola z lehkých slitin s 5x2 paprsky D2YM1 a pneumatikami 235/55R 17	<input checked="" type="checkbox"/>	-	-
17" x 7,5 kola z lehkých slitin s 20 paprsky D2YDP a pneumatikami 235/55R 17	<input type="checkbox"/>	-	-
18" x 7,5 kola z lehkých slitin s 5x2 paprsky D2UDW v tmavém matném lakování se stříbrnou broušenou povrchovou úpravou, pneumatiky 235/50R 18	-	<input checked="" type="checkbox"/>	-
18" x 7,5 kola z lehkých slitin s 10x2 paprsky D2ULC se stříbrným lakováním, pneumatiky 235/50R 18	-	-	<input checked="" type="checkbox"/>
18" x 7,5 kola z lehkých slitin s 5x2 paprsky D2UDT v tmavém lesklém lakování se stříbrnou broušenou povrchovou úpravou, pneumatiky 235/50R 18	<input type="checkbox"/>	-	-
19" x 8.0 kola z lehkých slitin s 5x2 paprsky D2VBT a pneumatikami 245/45R 19	<input type="checkbox"/>	-	-
19" x 8.0 kola z lehkých slitin s 5x2 paprsky D2VBU s tmavým lakováním Rock Metallic, pneumatiky 245/45R 19	-	<input type="checkbox"/>	-
19" x 8.0 kola z lehkých slitin s 10 paprsky D2VL1 s prémiovým lakováním třpytivý nikl, pneumatiky 245/45R 19	-	-	<input type="checkbox"/>
Sada na opravu pneumatik	<input checked="" type="checkbox"/>	<input checked="" type="checkbox"/>	<input checked="" type="checkbox"/>
Systém monitorování tlaku v pneumatikách (TPMS)	<input checked="" type="checkbox"/>	<input checked="" type="checkbox"/>	<input checked="" type="checkbox"/>

standardní výbava

na přání, za příplatek

součást sady, za příplatek

Poznámka: Dětská sedačka, ve které dítě sedí proti směru jízdy, nesmí být nikdy umístěna na sedadlo předního spolujezdce, je-li vozidlo Ford vybaveno funkčním airbagem předního spolujezdce. Nejbezpečnější pro vaše děti je, když jsou řádně připoutány na zadních sedadlech.

Servisní služby a záruky

Využijte komplexní spektrum služeb, které vám usnadní život a dovolí vám zabývat se věcmi, které chcete dělat. Kamkoliv pojedete, budeme stát vždy při vás.

FORD BlueService

Udržíme vás v pohybu.

Ford BlueService byl stvořen proto, aby udržoval váš Ford ve skvělé kondici a pomohl vám vytěžit ze svého vozidla maximum – a to po celou dobu jeho životnosti. Podívejte se, na které služby se můžete jako majitel vozu Ford spolehnout.

- Elektronický příjem vozidla do servisu
- Bezplatná evropská asistenční služba
- Přehledné a transparentní ceny
- Náhradní vozidlo pro zajištění mobility
- Jedno telefonní číslo pro jakoukoliv službu Ford

FORD PROTECT

Bezstarostný požitek z jízdy.

S prodlouženou zárukou FORD PROTECT* si budete užívat bezstarostný klid po mnoho let. Stačí se jen rozhodnout, jakou variantu si zvolíte: 5 let (standardně), 6 let nebo 7 let (varianty na přání, za příplatek).

Výhody prodloužené záruky Ford Protect:

- Ochrana před nečekanými výdaji za opravy
- Jistota při cestách do zahraničí – záruku lze uplatnit u autorizovaných opravců Ford po celé Evropě
- Delší životnost vašeho vozu Ford díky použití originálních dílů Ford
- Zvýšení hodnoty vozidla při následném prodeji

Servisní plán údržby

Správná volba pro váš Ford.

Rostoucí výdaje můžete klidně hodit za hlavu. FORD SERVICE PLAN pokrývá veškeré náklady spojené s pravidelnou údržbou vozidla. Zahrnuje až 5 předepsaných servisních prohlídek v autorizovaném servisu Ford a to po dobu 2 až 5 let. Stačí si jen vybrat délku servisního plánu, který nejlépe vyhovuje vašim potřebám.

Prodejce Ford vám s výběrem individuálního servisního plánu rád poradí.

Pokud se své vozidlo rozhodnete prodat, prodlouženou záruku a servisní plány je možné převést na nového majitele, což zvyšuje hodnotu vozidla.

	SERVICE PLAN
Servisní prohlídky	✓
Asistenční služba	✓
Spotřební díly	x



*Servisní plán platí od stejného dne jako záruka na nový vůz (obvykle od data první registrace). Počet servisních návštěv v rámci servisního plánu vyplývá z délky platnosti smlouvy a ujeté vzdálenosti. Podrobné podmínky naleznete na <http://www.ford.cz/ServisSluzby> nebo u autorizovaného prodejce Ford.



Vyzkoušejte

Navštivte prodejce vozů Ford a vyzkoušejte si model Ford S-MAX sami. Vyhledejte nejbližšího prodejce vozů Ford: www.ford.cz/prodejci-a-servis



Konfigurátor

Sestavte si nový model S-MAX přesně podle svých požadavků, zjistěte jeho cenu a podívejte se, jak vypadá, na www.ford.cz



Financování

Značkové financování Ford Credit je při pořízení vozu Ford optimální volbou pro soukromé osoby i podnikatele. Veškerou administrativu i odborné poradenství zajistí prodejce Ford.

Financujete-li vůz klasickým úvěrem, splácíte část ceny vozu v pravidelných měsíčních splátkách a stáváte se vlastníkem vozidla. Úvěrové produkty Ford Credit jsou nabízeny včetně výhodného komplexního pojištění u renomovaných pojišťoven.

Dáte-li přednost operativnímu leasingu Ford Lease, vyřešíte financování vašeho vozu bez nutnosti koupě, i bez počáteční zálohy.

Pro více informací navštivte www.fordcredit.cz.



Kontakt

Zákaznická podpora 800 FORD CZ (800 3673 29) www.ford.cz



Servis

Ať už pojedete se svým novým vozem kamkoli, budeme vám stále nablízku. Ford disponuje širokou sítí autorizovaných servisních partnerů v celé České Republice, která zajistí, že váš vůz bude vždy v nejlepším stavu.

Pokud vaše nové vozidlo Ford bude někdy potřebovat opravu po nehodě, centrum karosářských oprav Ford je tím nejlepším místem, kde vaše vozidlo vrátí do stavu před nehodou.

Pro informace o autorizované síti Ford navštivte stránku www.ford.cz



FordPass

FordPass je nová platforma, která naprosto změní váš pohled na dosavadní způsob dopravy. FordPass dokáže najít nejbližší parkovací místa, obsahuje informace o vozidle a finančních informacích a dokáže také poskytnout mnoho užitečných návodů. Při zakoupení nového vozidla Ford se systémem SYNC 3 a navigací, získáte navíc po dobu 1 roku od registrace vozu zdarma přístup k aplikaci Live Traffic. Po uplynutí 1 roku je přístup možný pouze za poplatek. Vzdálené ovládání vozu pomocí aplikace je zdarma po dobu 10 let od registrace vozu.



Až tuto publikaci nebudete potřebovat, recyklujte ji, prosím.

Obrázky, popisy a specifikace. Tato publikace byla platná v době předání do tisku. Společnost Ford své výrobky neustále vyvíjí. Vyhrazujeme si právo kdykoli změnit specifikace, barvy a ceny modelů a předmětů zobrazených a popsanych v této publikaci. Pro aktuální informace se vždy obraťte na vašeho prodejce Ford. **Vybava na přání.** Pokud je v této publikaci položka označena jako "Vybava na přání" nebo "Vybava na přání/paket" atd., vezměte na vědomí, že tato položka je za příplatek k základní ceně vozidla, pokud není výslovně uvedeno jinak. Všechny kombinace modelů a barev nemusí být dostupné. **Poznámka.** Některá vyobrazení pocházejí z předprodukčního modelu a/nebo jsou vytvořena na počítači, a v konečném provedení se může vzhled/vybavení vozidla v různých ohledech lišit. Kromě toho mohou některé vyobrazené prvky vozidel patřit do vybavy na přání. **Poznámka.** Tento katalog obsahuje jak originální příslušenství Ford, tak i celou řadu pečlivě zvolených výrobků od našich dodavatelů. Namontované příslušenství může mít vliv na spotřebu vozidla. **★** Všechny výrobky jiných dodavatelů podléhají záručním podmínkám příslušného dodavatele a společnost Ford za ně nenese odpovědnost. Více informací o těchto podmínkách získáte od prodejce společnosti Ford. **Poznámka.** Slovní označení Bluetooth® a logo jsou vlastnictvím společnosti Bluetooth SIG, Inc. a veškeré jejich použití společností Ford Motor Company Limited a přidružených společností je předmětem licence. Slovní označení iPod a logo jsou vlastnictvím společnosti Apple Inc. Další ochranné známky a obchodní názvy jsou majetkem příslušných vlastníků. **Poznámka.** Některé funkce asistence řidiče a bezpečnostní funkce popsané v této publikaci využívají snímače, jejichž výkonnost a spolehlivost zasilaných údajů může být ovlivněna aktuálními klimatickými podmínkami.

Ford Assistance v České republice

V naléhavých případech vám kdekoli v České republice poskytneme okamžitou pomoc Ford Assistance: **800 3673 29**

Pečujeme o vás všude v Evropě. Spolehněte se na naše operátory na lince **+420 800 3673 29**

Financování Ford Credit

Pro informace o značkovém financování Ford navštivte stránky

www.fordcredit.cz nebo volejte infolinku 800 3673 29.

Získáte tak informace nejen o financování vozu, ale i o pojištění.

Zákaznické centrum Ford

V případech, kdy potřebujete informace, které vám vyjimečně

nemůže poskytnout váš dealer, je tu infolinka Ford.

Volejte, prosím, linku 800 FORD CZ, tedy 800 3673 29.

Záruky a servisní smlouvy*

Prodloužená záruka **FORD PROTECT**
- 5 let / 120 000 km (dle skutečnosti, která nastane dříve)

Prodloužená záruka **FORD PROTECT**
- prodloužení z 5 na 7 let / 200 000 km (dle skutečnosti, která nastane dříve; uvedená cena navíc k 5leté záruce)

Servisní smlouva **FORD SERVICE PLAN 3/3**
- 3 servisní prohlídky během 3 let (pravidelné servisní prohlídky předepsané výrobcem)

Servisní smlouva **FORD SERVICE PLAN 5/5**
- 5 servisních prohlídek během 5 let (pravidelné servisní prohlídky předepsané výrobcem)

Standard

Za příplatek

*Pro bližší informace o podmínkách servisních smluv a jejich kompletní nabídku se obraťte na svého prodejce vozů Ford.

Published by Ford Motor Company Limited,
Laindon, Essex, England.
Registered in England No. 235446.

BJN 207361. FoE Z3ZE
0320/CZE CZ
October 2019.

© Ford Motor Company Limited.

MY 2020 CZE CZ



TEST 2015

