



Ford

TRANSIT CONNECT



Go Further



Kvalita znamená udělat to správně,
i když se nikdo nedívá.

Henry Ford

Výjimečné provedení

Ford Transit Connect byl vyroben tak, aby zvládl těžkou práci a uchoval si přitom svůj atraktivní design. Díky úsporným motorům a důmyslné technologii dokáže tento vůz dobře obstát v konkurenci stávajícího trhu.

Motor

Poháněn nejnovějšími benzínovými a dieselovými motory, Ford Transit Connect zvládne pracovat stejně tvrdě jako vy. Kombinuje sílu, odolnost a hospodárnost, a je tak správným partnerem pro vaše podnikání.



Benzín nebo diesel? Obě možnosti jsou stejně lákavé.

1.0 Ford EcoBoost

Benzínový motor Ford EcoBoost s vysokotlakým přímým vstřikováním paliva nabízí výkon velkého motoru se spotřebou paliva a emisemi malého motoru.

1.5 TDCi

Naše dieselové motory TDCi s výkonem 75 k, 100 k a 120 k vás zaujmou svým znamenitým výkonem a jedinečnou hospodárností. Nabízí spotřebu paliva již od 3,9 l/100 km a emise CO₂ od 103 g/km. Na silnici nebo mimo ni - hladký přenos točivého momentu je neocenitelný jak v kopcích, tak při předjíždění.



Užívejte si svou práci.

Odolná, ale zároveň komfortní sedadla dělají z Transitu Connect opravdu pohodlný vůz. Díky kvalitním materiálům je skvělé v něm sedět i jej řídit.

Až tři cestující vpředu.

Dvojsedadlo spolujezdce umožňuje jízdu vpředu až třem cestujícími. Vnitřní sedadlo lze navíc sklopit, čímž vytvoříte psací plochu. Můžete také zvednout jeho sedák a využít praktický úložný prostor.

Na obrázku je Ford Transit Connect Trend s barvou karoserie bílá Frozen.

Motor EcoBoost

Technologie Ford EcoBoost nabízí výkon velkého motoru se spotřebou paliva a emisemi malého motoru. Motor 1.0 l Ford EcoBoost přináší výkon 100 k s kombinovanou spotřebou paliva pouhých 5,6 l/100 km a emisemi CO₂ 129 g/km.



Automatická převodovka

Pro ještě pohodlnější jízdu jsou 100 k a 120 k TDCi dieselové motory dostupné u vybraných verzí s 6stupňovou automatickou převodovkou.



Náklad

Do nákladového prostoru verze Van L1 se vejdu dvě europalety a předměty o délce až 3 metry*.
Do modelů L2 je možné umístit stavební desky o rozměrech 2,4 x 1,2 m a předměty o délce 3,5 m*.

*Vozidla vybavená dvojsedadlem spolujezdce při využití průvlaku v přepážce.
Na obrázku je Ford Transit Connect Trend s barvou karoserie stříbrná Moondust.



Odolná konstrukce. Prověřená výdrž.

Vozy Transit Connect jsou ztělesněním odolnosti stejně jako všechny ostatní modely Ford Transit. Spolehlivá odolnost byla prověřena během náročného testovacího programu.



250 000 zavření dveří

Dveře a kapotu jsme otevřeli a zavřeli 250 000krát v reálných situacích, do kterých se vůz může dostat. Jen tak lze zajistit, aby vás nikdy neklamal.



Transit má vždy něco navíc

Nová ocelová přepážka Transitu Connect zvětšuje objem nákladového prostoru téměř o 60 litrů. Nejmodernější design umožňuje přístup přes boční dveře a je kompatibilní s mnoha běžně dostupnými střešními systémy.

Bezpečnost

Široká řada asistenčních a bezpečnostních funkcí využívá nejnovější technologie k ochraně řidiče, cestujících a jejich zavazadel.



Adaptivní kontrola nákladu⁽⁰¹⁾

Upravuje reakci systému ESP⁽⁰¹⁾ pro nenaložený, částečně naložený nebo plně naložený vůz.

Na obrázku je Ford Transit Connect Trend v barvě karoserie červená Race.

Bezpečnost cestujících

Čelní airbagy řidiče a spolujezdce mohou být doplněny bočními a stropními airbagy vpředu⁽¹⁾.

Poznámka: Je-li vůz vybaven aktivním airbagem spolujezdce na předním sedadle, nesmí být na tomto sedadle umístěna dětská sedačka otočená proti směru jízdy.

Systém stabilizace přívesu⁽¹⁾

Jakmile systém rozpozná, že se tažený příves začíná kývat, sníží točivý moment motoru a přibrzděním zpomalí vozidlo tak, aby byla zajištěna stabilita soupravy. (Dostupné pouze s tažným zařízením Ford z výroby)

⁽⁰⁾Využívá senzory.

⁽¹⁾Bezpečnostní funkce.

⁽²⁾Asistenční funkce řidiče.

⁽³⁾Funguje při rychlostech vyšších než 10 km/h.

Varování před opuštěním jízdního pruhu a systém pro navrácení do jízdního pruhu⁽⁰²⁾

K neúmyslnému opuštění jízdního pruhu stačí pouze chvilka nepozornosti. Systém Varování před opuštěním jízdního pruhu rozpozná, když se vůz přiblíží k vodící čáře bez použití směrového světla a na tuto skutečnost upozorní vibracemi volantu. Systém pro navrácení do jízdního pruhu v případě potřeby zasáhne do řízení a otočením volantu srovná směr jízdy.



Systém Active City Stop⁽⁰⁾

Tato funkce je navržena tak, aby v případě hustého, pomalu popojíždějícího provozu pomohla minimalizovat pravděpodobnost srážky s vozidlem před vámi. Pokud rozpozná hrozící nebezpečí, aktivuje brzdy.



Systém sledování mrtvého úhlu Ford⁽⁰¹⁾

Pokud se jiné vozidlo dostane do mrtvého úhlu, systém vás upozorní varovným světlem vestavěným do vnějších zpětných zrcátek na straně řidiče a spolujezdce.



Přední a zadní parkovací senzory⁽²⁾

S Fordem Transit Connect nebudete muset mjet místa, kde se hůře parkuje. Zvukový varovný signál vám pomůže posoudit vzdálenost mezi vaším autem a překážkami vpředu a vzadu. Ulehčí vám tak parkování a manévrování.



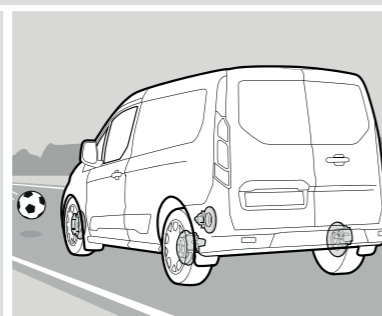
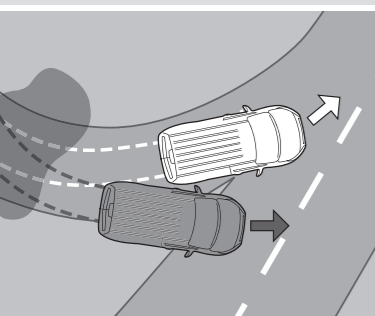
Zadní parkovací kamera

Zařaďte zpětný chod a na barevném 6" displeji systému SYNC 3 se automaticky zobrazí záběr ze zadní parkovací kamery. Překrývající se pruhy na záběru značí směr vozidla.



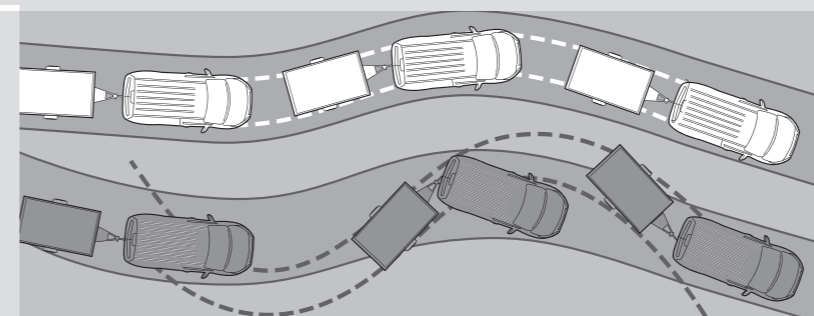
Elektronický stabilizační systém (ESP)⁽⁰¹⁾

Systém ESP⁽⁰¹⁾ pomáhá prostřednictvím zásahů do řízení zvládnout extrémní jízdní podmínky. Zaznamená, pokud se vozidlo odchýlí od zvoleného směru jízdy, a udrží zvolený směr pomocí automatické regulace brzdění a výkonu motoru.



Nouzový brzdový asistent⁽⁰¹⁾

Pokud asistent rozpozná nouzové brzdění, zvýší tlak v brzdové soustavě, aby bylo zajištěno optimální brzdění.



Jednání na cestách

Aby vám poskytli co nejlepší a nejpříjemnější zážitek z jízdy, je vůz Ford Transit Connect vybaven spoustou užitečných funkcí, které vám usnadní život.

Na obrázku je Ford Transit Connect Trend s interiérem Route v barvě černá Charcoal.



Ford SYNC 3 s hlasovým ovládáním a 6" dotykovým displejem

S novým systémem Ford SYNC 3 máte pod kontrolou vše od hudky přes telefonní hovory až po textové zprávy a aplikace pomocí jednoduchých hlasových příkazů. Pro zadání telefonního čísla stačí vyslovit "Vytočit", pro přečtení SMS zprávy nebo pro zadání odpovědi stačí vyslovit "Textové zprávy" (pouze Android).

Na intuitivním 6" barevném dotykovém displeji si můžete nastavit úvodní obrazovku podle vašich potřeb. Funkce Applink, Apple CarPlay a Android Auto se postarají o propojení vašeho chytrého telefonu s vozem. (Funkce SYNC 3 je dostupná jako výbava na přání)

*Navigace Ford SYNC 3 je dostupná jako výbava na přání.

Poznámka: Propojení systému Ford SYNC 3 s mobilním telefonem je dostupné pouze pro iPhone5/Android 5.0 (Lollipop) nebo vyšší verze. Některé funkce systému SYNC 3 vyžadují datové připojení a mohou vám tak být účtovány mobilní poplatky. Pro dostupnost Apple CarPlay a Android Auto na trhu navštivte oficiální stránky daných společností a výrobců telefonů.

¹⁾Asistenční funkce řidiče.



Dvouzónová automatická klimatizace

Teplotu lze nastavit odděleně pro řidiče a spolujezdce s maximálním rozdílem 4°C mezi jednotlivými stranami.



Středová konzola s úložným prostorem včetně elektrické zásuvky a konektoru AUX

Otevřená středová konzola s 12 V zásuvkou, konektorem AUX, nabíjecím portem USB, 2 držáky na kelímky a úložnými prostory schopnými pojmout složku velikosti A4.



Tempomat s nastavitelným omezovačem rychlosti

Udělá i z té nejdelší cesty pohodlnou jízdu. Jednoduše nastavíte požadovanou rychlost a systém ji bude udržovat, dokud jej nevympnete tlačítkem na volantu nebo sešlápnutím spojkového či brzdového pedálu. Omezovač rychlosti vám umožní nastavit si maximální rychlost mezi 20 a 110 km/h, kterou nebude možné překročit.

Obchodní plán

Technologie Ford ECOnetic kombinovaná s efektivní aerodynamikou nabízí výjimečně nízkou spotřebu paliva v rámci celé řady vozů. Zažijte skvělý výkon za nízké provozní náklady.



Technologie Ford ECOnetic

- Pokročilé naftové motory TDCi - nabízí nízkou spotřebu paliva a nízké emise CO₂
- Systém Stop-Start
- Chytré regenerativní dobíjení
- Ukazatel dojezdové vzdálenosti
- Omezovač rychlosti
- Funkce řízení zrychlení
- Eco Mode



30 000 km

Rozsáhlé servisní intervaly až 30 000 km (nebo 1 rok) pomáhají se snižováním provozních nákladů.

CO₂
103 g/km*



*Kombinovaná spotřeba paliva a emise CO₂ uvedeny pro LI Van (NI) s motorem 1.5 TDCi 100 k, systémem Stop-Start a omezovačem rychlosti 110 km/h.



Řízení zrychlení

Unikátní kalibrace je navržena k omezení zrychlení a tedy ke snížení spotřeby paliva lehce naloženého vozidla.

Systém Stop-Start

Nejnovější testované hodnoty ukazují, že systém Stop-Start dokáže výrazně snížit spotřebu paliva a emise CO₂ při častém zastavování v hustém provozu.





Dělená a sklopná sedadla

Druhou řadu sedadel lze sklopit v poměru 60:40 a třetí řadu v poměru 50:50. (Transit Kombi L2 M1)



Perfektní pro dlouhý či neobvyklý náklad

S druhou sklopnou řadou sedadel a se sklopným sedadlem spolujezdce nabízí Transit Connect spoustu prostoru. (Transit Kombi L2 M1)



Sklopná sedadla na rozšíření nákladového prostoru

Druhou a třetí řadu sedadel lze sklopit do roviny. (Transit Connect Kombi L2 M1)

Místo pro všechno a pro všechny

Se širokým vstupním otvorem bočních dveří a velkými prosklenými výklopnými zadními dveřmi je interiér Transitu Connect Kombi snadno přístupný, ať už převážíte cestující, náklad či obojí.

Rovnováha mezi prací a volným časem

Pro práci, potěšení nebo kombinaci obojího - robustní a všestranný Transit Connect Kombi M1 nabízí skvělou rovnováhu flexibilního, pohodlného a robustního vozidla.

Navržen a konstruován pro životní zkoušky

Se snadno nastavitelnými konfiguracemi sedadel si můžete Transit Connect Kombi přizpůsobit měnícím se potřebám.

Drsná síla, překvapující pohodlí

Prostorný interiér Transitu Connect Kombi je překvapivě pohodlný. Nabízí pohodlné sedačky a spoustu místa pro každého.

Flexibilní a odolný design sedadel

Transit Connect Kombi L2 M1 uvádí mimořádný stupeň adaptability. Druhou a třetí řadu sedadel lze sklopit do roviny a vytvořit tak různé variace pro převážení osob a nákladu.

Odolný materiál pro robustní náklad

Díky sofistikovaným a odolným potahům sedadel a interiéru vypadá Transit Connect Kombi skvěle i po letech.

Užijte si to nejlepší z obou světů

S výběrem dvou délek rozvoru a pěti nebo sedmi pohodlnými sedadly je Transit Connect Kombi připraven na každou výzvu.



Transit Connect Van L1

Do nákladového prostoru modelu L1 můžete vložit dvě europalety a předměty o délce tři metry (při použití průvlatku v přepážce a dvojsedadla spolujezdce). Prostředí kabiny zaměřené na potřeby řidiče je maximálně funkční a nabízí bohatý úložný prostor.

2,93
m³

za přepážkou nákladového prostoru

**Transit Connect Van L2**

Do nákladového prostoru modelu L2 se vejdou předměty o délce 3,5 metru (při použití průvlatku v přepážce a dvojsedadla spolujezdce).

3,63
m³

za přepážkou nákladového prostoru

**Přepážka**

Díky speciálně navržené přepážce se do nákladového prostoru modelu L2 vejdou stavební desky o rozměru až 120x240 cm. Za pomoci předem stanoveného odsazení vyvrtáte otvory do přepážky a popruhy desky zajistíte. Popruhy lze připevnit k přepážce a k zadní části podlahy nákladového prostoru.

Transit Connect Kombi Van L1 5místný

Kombi Van nabízí ideální poměr rozložení nákladového prostoru a místa pro cestující.

Paletu napříč pojme jen verze Kombi Van.
Verze Kombi má prosklenou třetí řadu oken.

1,2 m³ Kombi Van*
2,2 m³ Kombi**

**Transit Connect Kombi Van L2 5místný**

Kombi Van poskytuje spoustu prostoru pro vás, vaše pracovníky a veškeré vybavení. Sedadla ve druhé řadě lze sklopit a posunout dopředu a dolů do prostoru pro nohy, aby se vytvořil výjimečný úložný prostor.

Paletu napříč pojme jen verze Kombi Van.
Verze Kombi má prosklenou třetí řadu oken.

1,6 m³ Kombi Van*
2,8 m³ Kombi**

**Flexibilní dvojsedadlo spolujezdce**

Prostřední sedadlo je možné sklopit a vytvořit tak psací plochu, zvednutím sedadla se naopak odkryje úložný prostor. Sedák vnějšího sedadla lze vyklopit dozadu, aby mohl být do prostoru spolujezdce vložen dlouhý náklad nebo krabice.

Transit Connect Kombi L2 7místný

Nastavitelná sedadla ve třetí řadě 7sedadlových modelů L2 jsou dělená v poměru 50:50 a lze je také sklopit do roviny. Integrovaný potah chrání sklopená sedadla a zakrývá také zadní stranu sedadel ve druhé řadě.

2,6
m^{3**}

**Posuvná přepážka pro Kombi a Kombi Van**

Odděluje nákladový prostor od kabiny pro cestující. Vybrat si lze z více možností konfigurace, prostor můžete přizpůsobit k převážení cestujících nebo k maximalizaci nákladového prostoru.

*Objem nákladového prostoru Kombi Van s přepážkou za druhou řadou sedadel.

** Objem nákladového prostoru Kombi se sklopenými sedadly ve druhé řadě (L1) a třetí řadě (L2).



Bezzátkový systém doplňování paliva Ford Easy Fuel



Base

L1 Van · L2 Van · L1 Kombi Van · L1 Kombi · L2 Kombi

Obrázek výše Ford Transit Connect Base s metalickou barvou karoserie Magnetic.

Hlavní prvky vnější výbavy

- Elektronický stabilizační systém ESP včetně nouzového brzdového asistenta, asistenta pro rozjezd do svahu a regulace prokluzu kol
- Čelní airbag řidiče
- Elektricky ovládaná přední okna
- Posuvné dveře vpravo
- Centrální zamykání s dálkovým ovládním
- Ford Easy Fuel - bezzátkový systém doplňování paliva

Hlavní prvky vnitřní výbavy

- Palubní počítač (nelze pro 1.5 TDCi)
- Podélně a výškově nastavitelný volant
- 12 V zásuvka vpředu
- 6 upínacích ok pro náklad
- Plná neprosklená přepážka (pouze Van)
- Mřížová posuvná přepážka (pouze Kombi Van a Kombi N1)

Motory

- 1.0 Ford EcoBoost 100 k (74 kW) – Van
- 1.5 TDCi 75 k (55 kW) – Van/Kombi Van/Kombi
- 1.5 TDCi 100 k (74 kW) – Van/Kombi Van/Kombi
- 1.5 TDCi ECONetic 100 k (74 kW) – Van
- 1.5 TDCi 120 k (88 kW) – Van/Kombi Van/Kombi





Elektricky vyhřívaná vnější zpětná zrcátka



Trend

L1 Van · L2 Van · L1 Kombi Van · L2 Kombi Van · L1 Kombi · L2 Kombi

Obrázek výše Ford Transit Connect Trend s nemetalickou barvou karoserie červená Race.

Hlavní prvky vnější výbavy Navíc oproti modelu Base:

- Přední nárazník v barvě karoserie
- Přední mlhové světlomety
- Elektricky vyhřívané čelní sklo včetně vyhřívaných trysek ostřikovačů vpředu a elektricky ovládaných a vyhřívaných vnějších zpětných zrcátek
- Celoplošné kryty kol

Hlavní prvky vnitřní výbavy Navíc oproti modelu Base:

- Manuální klimatizace vpředu
- Rádio s konektorem USB a Bluetooth® včetně ovládání na volantu
- Přepážka s průvlakem (pouze Van, v kombinaci s dvojsedadlem spolujezdce)
- Částečné obložení nákladového prostoru

Motory

- 1.0 Ford EcoBoost 100 k (74 kW) – Van
- 1.5 TDCi 100 k (74 kW)
– Van/Kombi Van/Kombi
- 1.5 TDCi 120 k (88 kW)
– Van/Kombi Van/Kombi





16" 5prásková kola z lehkých slitin



Sport

L1 Van – L2 Van

Obrázek výše Ford Transit Connect Sport s metalickou barvou karoserie modrá Deep Impact.

Hlavní prvky vnější výbavy Navíc oproti modelu Trend:

- 16" kola z lehkých slitin s pojistnými maticemi
- Zadní nárazník v barvě karoserie
- Přední a zadní sportovní nárazník
- Pruhy na kapotě
- Přední mlhová světla se statickými odbočovacími světly
- Boční ochranné lišty, madla dveří a zpětná zrcátka v barvě karoserie
- Zadní parkovací senzory
- Automatické světlometry s dešťovým senzorem
- Střešní ližiny

Hlavní prvky vnitřní výbavy Navíc oproti modelu Trend

- Rádio/CD s 3,5" displejem, konektorem USB a Bluetooth® včetně nouzového asistenta a hlasového ovládání
- Kožený volant
- Dvouzónová automatická klimatizace

Motory

1.5 TDCi 120 k (88 kW) – Van



Základní střešní nosič, uzamykatelný

Základní střešní nosič umožňuje přepravu nejrůznějšího nákladu na střeše vozidla. Na střešní nosič lze připevnit variabilní střešní příslušenství. (Příslušenství)

Profesionální střešní systémy Thule*

Poskytuje maximální flexibilitu při přepravě na střeše vozidla. Ve variabilní nabídce je například držák rozkládacího žebříku, zásobník pro přepravu trubek, zarážky, upevňovací oka a nakládací kladky. (Příslušenství)



Vzduchové deflektory ClimAir**

Snižuje vzduchové turbulence a hluk, a tak si budete moci lépe vychutnat jízdu s otevřenými okny. A to i v případě, že drobně prší. (Příslušenství)

Parkovací senzory Xvision (SCC)*

Díky zvukovému upozornění lépe odhadnete vzdálenosti při parkování. (Příslušenství)

Vestavby do dodávek

Regálový systém Sortimo Simpleco má nízkou hmotnost a lze jej snadno nainstalovat. Protože se ve vozidle zavěšuje shora, lze prostor na podlaze zavazadlového prostoru i nadále využívat k uložení neskladného zboží. (Nedostupné pro český trh)

*Informace o položkách, na něž se vztahuje záruka od jiného dodavatele, naleznete na zadní straně tohoto katalogu. Pro více informací o příslušenství pro váš Transit Connect navštivte stránku www.prislusenstvi-ford.cz. Nabídku originálních předmětů s logem Ford, jako je oblečení nebo lifestylové produkty, najdete na stránkách www.fordlifestylecollection.com.

Dokonalá všestrannost

Pro vozy Transit Connect jsou dostupná nejrůznější řešení pro přepravu nákladu a důmyslné funkce pro vyšší ochranu a větší všestrannost.



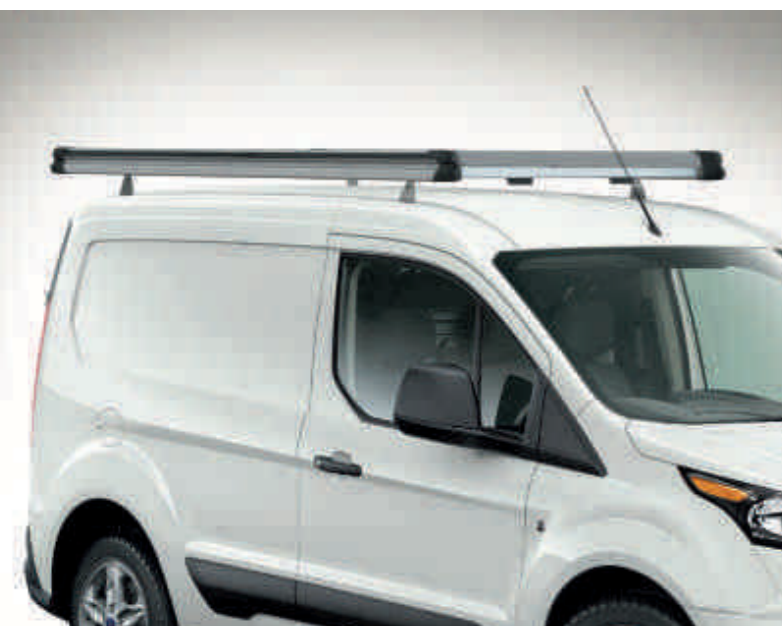
Ochranná mříž zadního okna

Mříž se pro vyšší bezpečnost připevňuje zevnitř na zadní okna. Výhled skrz okna není nijak omezen. (Výbava na přání a Příslušenství)



Lapače nečistot

Tvarované lapače nečistot pomáhají udržet váš Ford Transit Connect čistý. Snižují rozstřík nečistot ze silničního provozu a odletující kamínky. Dostupné jsou v sadě pro přední nebo zadní nápravu. (Výbava na přání nebo Příslušenství)



(Q-Tech) Přepravní koš Q-Top**

Lehká hliníková konstrukce přepravní koše rozšiřuje možnosti přepravy na střeše vozidla*. Je ideální pro přepravu objemnějších předmětů a poskytuje tak větší flexibilitu vašemu podnikání. Lze jej kombinovat s nakládacím žebříkem pro snadnější manipulaci. (Příslušenství)



Tažná zařízení - pevná nebo odnímatelná

Tažná zařízení byla podrobena důkladným testům, aby splňovala všechny bezpečnostní standardy. Tažná kapacita může dosahovat až 1 300 kg*. (Výbava na přání a Příslušenství)

*Tažná kapacita závisí na typu motoru a verzi vozidla, detaily o nosnosti a hmotnosti vozidla najdete v tabulkách specifikací.



Mlhové světlomety a LED denní světlomety Osram*

Efektivní LED technologie denního svícení v kombinaci s mlhovými světlomety zajistí, že vás ostatní za všech okolností na silnici uvidí. (Příslušenství)



Gumové rohože

Rohože jsou tvarované tak, aby optimálně chránily podlahu vozidla před vlhkostí a nečistotami. Bezpečnostní úchyty na straně řidiče zamezí posunu rohože do prostoru pod pedály. (Výbava na přání a Příslušenství)

Využijte váš vůz Ford naplno

24

Chceme vám pomoci využít váš vůz Ford naplno. Abychom toho docílili, měli byste být informováni o tom, kolik je vůz schopný bezpečně uvést, a to v hodnotách nosnosti i objemu nákladového prostoru.

Ford Transit Connect je konstruován k převážení nákladu - spousty nákladu

Výběr nového užitkového vozu je důležité rozhodnutí, při kterém je potřeba zohlednit spoustu faktorů. Některé, jako vybrat vhodnou verzi a určit potřebný objem nákladového prostoru, jsou celkem snadné. Jiné, jako například spočítat nosnost vozu, jsou již složitější.

Nosnost

K vypočítání nosnosti potřebujete znát dvě věci: maximální přípustnou hmotnost vozidla a pohotovostní hmotnost.

Maximální přípustná hmotnost vozidla

Přípustná hmotnost vozidla je maximální přípustná hmotnost naloženého vozidla připraveného k jízdě - tedy hmotnost vozidla samotného, přídatvných zařízení, řidiče a cestujících (75 kg/osoba), provozních kapalin, z 90 % plné nádrže (1 litr dieselu = cca 0,85 kg), výbavy na přání (i té domontované dodatečně) a nákladu.

Pohotovostní hmotnost

Pohotovostní hmotnost je hmotnost vozidla ve výbavě Base spolu s provozními kapalinami, z 90 % plnou nádrží, ale bez hmotnosti řidiče, cestujících a nákladu.

Maximální nosnost je rozdílem těchto dvou.

Přípustná hmotnost vozidla minus pohotovostní hmotnost = nosnost

Pokud je nosnost stěžejním bodem vašeho podnikání nebo pokud plánujete převážet náklad, který se svou hmotností blíží maximální nosnosti vozu, poradí vám autorizovaný prodejce Ford.

Řidič a cestující

Dle průmyslového standardu počítáme s hmotností 75 kg/osoba. Pamatujte, že řidič a cestující nejsou součástí pohotovostní hmotnosti, tudíž jejich přítomnost ve voze snižuje nosnost vozu.

Výbava na přání z výroby

Většina výbavy na přání z výroby ovlivňuje nosnost vozu. Například klimatizace může zvýšit pohotovostní hmotnost vozu o cca 13 kg, a tak snížit jeho nosnost.

Stupně výbavy

Všechny pohotovostní hmotnosti uvedené v tomto katalogu platí pro vozidla ve výbavě Base se standardní výbavou. Model Trend má kvůli více prvkům standardní výbavy vyšší pohotovostní hmotnost a nižší nosnost.

Výrobní tolerance

Všechny provozní hmotnosti podléhají výrobním tolerancím.

Poznámka: Je zodpovědností provozovatele vozidla, aby zajistil povolené naložení vozidla pro silniční provoz.

Příslušenství

Je důležité dopředu vědět, jaké máte plány s převzatým vozidlem. Jakákoliv výbava domontovaná později může ovlivnit nosnost vozu. Pro více informací se prosím obraťte na autorizovaného prodejce Ford.

Hmotnosti a zatížení

	Palivo	Převodovka	Max. nosnost (kg) [®]	Max. přípustná hmotnost vozu (kg)	Min. pohotovostní hmotnost (kg)•	Pohotovostní hmotnost přední nápravy (kg)	Pohotovostní hmotnost zadní nápravy (kg)	Max. přípustná hmotnost soupravy (kg) s uvedeným převodovým poměrem	Max. hmotnost přívěsu (kg) brzděného /nebrzděného	Emise CO ₂ (kombinovaný režim) ^{®®}	Město	Mimo město	Kombinovaná	Spotřeba paliva v l/100 km ^{®®}
200 L1 Transit Connect Van Base														
1.0 Ford EcoBoost 100 k (74 kW) (se systémem Stop-Start)	Benzín	6stupňová manuální	602	1960	1358	808	550	2880	1200/695	129	6,4	5,1	5,6	
1.5 TDCi 75 k (55 kW) (bez systému Stop-Start)	Diesel	5stupňová manuální	582	2005	1423	823	600	2905	1200/720	120	5,2	4,3	4,6	
1.5 TDCi 75 k (55 kW) (se systémem Stop-Start)	Diesel	5stupňová manuální	572	2005	1433	828	605	2905	1200/720	111	4,5	4,1	4,3	
1.5 TDCi 100 k (74 kW) (bez systému Stop-Start)	Diesel	5stupňová manuální	582	2005	1423	823	600	3155	1300/720	124	5,4	4,4	4,8	
1.5 TDCi 100 k (74 kW) (se systémem Stop-Start)	Diesel	5stupňová manuální	572	2005	1433	828	605	3155	1300/720	115	4,8	4,3	4,4	
1.5 TDCi 100 k (74 kW) (se systémem Stop-Start)	Diesel	6stupňová automatická	564	2005	1441	842	599	3165	1300/725	129	5,4	4,7	5,0	
1.5 TDCi 120 k (88 kW) (se systémem Stop-Start)	Diesel	6stupňová automatická	599	2040	1441	850	591	2940	1200/725	129	5,4	4,7	5,0	
1.5 TDCi 120 k (88 kW) (se systémem Stop-Start)	Diesel	6stupňová manuální	587	2005	1418	821	597	2925	1200/715	119	4,9	4,4	4,6	
220 L1 Transit Connect Kombi Van Base														
1.5 TDCi 100 k (74 kW) (bez systému Stop-Start)	Diesel	5stupňová manuální	701	2220	1519	872	647	3180	1300/750	124	5,4	4,4	4,8	
1.5 TDCi 100 k (74 kW) (se systémem Stop-Start)	Diesel	5stupňová manuální	691	2200	1529	877	652	3180	1300/750	115	4,8	4,3	4,4	
1.5 TDCi 120 k (88 kW) (se systémem Stop-Start)	Diesel	6stupňová manuální	680	2220	1540	883	657	3000	961/750	119	4,9	4,4	4,6	
220 L1 Transit Connect Kombi Base														
1.5 TDCi 100 k (74 kW) (bez systému Stop-Start)	Diesel	5stupňová manuální	720	2220	1500	861	639	3170	1200/750	124	5,4	4,4	4,8	
1.5 TDCi 100 k (74 kW) (se systémem Stop-Start)	Diesel	5stupňová manuální	710	2220	1510	866	644	3170	1200/750	115	4,8	4,3	4,4	
1.5 TDCi 120 k (88 kW) (se systémem Stop-Start)	Diesel	6stupňová manuální	758	2300	1542	886	656	3145	1186/750	119	4,9	4,4	4,6	

L1 = Krátký rozvor, **L2** = dlouhý rozvor.
***Pohotovostní hmotnost** = hmotnost vozidla ve výbavě Base spolu s provozními kapalinami, z 90 % plnou nádrží, ale bez hmotnosti řidiče, cestujících a nákladu.
Max. přípustná hmotnost vozidla = maximální přípustná hmotnost naloženého vozidla připraveného k jízdě – tedy hmotnost vozidla samotného, přídatvných zařízení, řidiče a cestujících, provozních kapalin, z 90 % plné nádrže, výbavy na přání a nákladu.
Max. hmotnost soupravy = celková přípustná hmotnost vozidla s nákladem a přívěsem.
***Nosnost** = Přípustná hmotnost vozidla minus pohotovostní hmotnost. Všechny provozní hmotnosti podléhají výrobním tolerancím a jsou uvedeny pro stupeň výbavy Base s minimální výbavou. Modely Trend mají vyšší pohotovostní hmotnost a tedy nižší nosnost kvůli zvýšenému množství prvků standardní výbavy. Jakákoliv výbava domontovaná dodatečně ovlivňuje nosnost vozu. ^{®®}Hodnoty spotřeby paliva a emise CO₂ byly získány v souladu s technickými požadavky a specifikacemi evropské směrnice (EC) 715/2007 ve znění pozdějších předpisů. Naměřené hodnoty jsou stanoveny pro typ vozu, ne pro konkrétní vyrobený vůz. Použité standardní postupy testů umožňují srovnání různých typů vozů od různých výrobců. Zvolená specifikace a výbava mohou mít vliv například na hmotnost vozidla a tedy i na emise a spotřebu paliva, také mohou ovlivnit hodnoty uvedené v dokumentaci vozidla. Tyto informace nejsou součástí žádné produktové nabídky. Skutečná spotřeba paliva a emise CO₂ v reálném provozu se mohou lišit v závislosti na specifikacích vozu, stylu jízdy a na používání technických prvků výbavy (například klimatizace), stejně jako na ostatních netechnických faktorech. Pro více informací navštivte autorizovaného prodejce Ford. Aktuální nabídka verzí se řídí platnými ceniky.

	Palivo	Převodovka	Max. nosnost (kg) [®]	Max. přípustná hmotnost vozu (kg)	Min. pohotovostní hmotnost (kg)•	Pohotovostní hmotnost přední nápravy(kg)	Pohotovostní hmotnost zadní nápravy (kg)	Max. přípustná hmotnost soupravy (kg) s uvedeným převodovým poměrem	Max. hmotnost přívěsu (kg) brzděného /nebrzděného	Emise CO ₂ (kombinovaný režim) ^{®®}	Město	Mimo město	Kombinovaná	Spotřeba paliva v l/100 km ^{®®}
210 L2 Transit Connect Van Base														
1.0 Ford EcoBoost 100 k (74 kW) (se systémem Stop-Start)	Benzín	6stupňová manuální	716	2085	1369	811	558	2920	1200/720	129	6,4	5,1	5,6	
1.5 TDCi 75 k (55 kW) (bez systému Stop Start)	Diesel	5stupňová manuální	691	2125	1434	854	580	2925	1200/740	124	5,4	4,4	4,8	
1.5 TDCi 75 k (55 kW) (se systémem Stop-Start)	Diesel	5stupňová manuální	681	2125	1444	859	585	2925	1200/740	115	4,8	4,3	4,4	
1.5 TDCi 100 k (74 kW) (bez systému Stop Start)	Diesel	5stupňová manuální	700	2125	1425	846	579	3175	1300/740	124	5,4	4,4	4,8	
1.5 TDCi 100 k (74 kW) (se systémem Stop-Start)	Diesel	5stupňová manuální	690	2125	1435	851	584	3175	1300/740	115	4,8	4,3	4,4	
1.5 TDCi 100 k (74 kW) (se systémem Stop-Start)	Diesel	6stupňová automatická	673	2125	1452	873	579	3165	1300/750	129	5,4	4,7	5,0	
1.5 TDCi 120 k (88 kW) (se systémem Stop Start)	Diesel	6stupňová automatická	673	2125	1452	873	579	3165	1300/750	129	5,4	4,7	5,0	
1.5 TDCi 120 k (88 kW) (se systémem Stop-Start)	Diesel	6stupňová manuální	705	2135	1430	852	578	2955	1200/740	119	4,9	4,4	4,6	
230 L2 Transit Connect Kombi Van Base														
1.5 TDCi 100 k (74 kW) (bez systému Stop Start)	Diesel	5stupňová manuální	696	2270	1574	905	669	3180	1300/750	124	5,4	4,4	4,8	
1.5 TDCi 100 k (74 kW) (se systémem Stop-Start)	Diesel	5stupňová manuální	686	2270	1584	910	674	3180	1300/750	115	4,8	4,3	4,4	
1.5 TDCi 120 k (88 kW) (se systémem Stop-Start)	Diesel	6stupňová manuální	688	2270	1582	908	674	3050	977/750	119	4,9	4,4	4,6	
230 L2 Transit Connect Kombi Base														
1.5 TDCi 100 k (74 kW) (bez systému Stop Start)	Diesel	5stupňová manuální	698	2270	1572	892	680	3145	1133/750	124	5,4	4,4	4,8	
1.5 TDCi 100 k (74 kW) (se systémem Stop-Start)	Diesel	5stupňová manuální	688	2270	1582	897	685	3145	1133/750	115	4,7	4,3	4,4	
1.5 TDCi 120 k (88 kW) (se systémem Stop-Start)	Diesel	6stupňová manuální	689	2270	1581	909	672	3145	1113/750	119	4,9	4,4	4,6	

L1 = Krátký rozvor, **L2** = dlouhý rozvor.
***Pohotovostní hmotnost** = hmotnost vozidla ve výbavě Base spolu s provozními kapalinami, z 90 % plnou nádrží, ale bez hmotnosti řidiče, cestujících a nákladu.
Max. přípustná hmotnost vozidla = maximální přípustná hmotnost naloženého vozidla připraveného k jízdě – tedy hmotnost vozidla samotného, přídatvných zařízení, řidiče a cestujících, provozních kapalin, z 90 % plné nádrže, výbavy na přání a nákladu.
Maximální hmotnost soupravy = celková přípustná hmotnost vozidla s nákladem a přívěsem.
***Nosnost** = Přípustná hmotnost vozidla minus pohotovostní hmotnost. Všechny provozní hmotnosti podléhají výrobním tolerancím a jsou uvedeny pro stupeň výbavy Base s minimální výbavou. Modely Trend mají vyšší pohotovostní hmotnost a tedy nižší nosnost kvůli zvýšenému množství prvků standardní výbavy. Jakákoliv výbava domontovaná dodatečně ovlivňuje nosnost vozu. ^{®®}Hodnoty spotřeby paliva a emise CO₂ byly získány v souladu s technickými požadavky a specifikacemi evropské směrnice (EC) 715/2007 ve znění pozdějších předpisů. Naměřené hodnoty jsou stanoveny pro typ vozu, ne pro konkrétní vyrobený vůz. Použité standardní postupy testů umožňují srovnání různých typů vozů od různých výrobců. Zvolená specifikace a výbava mohou mít vliv například na hmotnost vozidla a tedy i na emise a spotřebu paliva, také mohou ovlivnit hodnoty uvedené v dokumentaci vozidla. Tyto informace nejsou součástí žádné produktové nabídky. Skutečná spotřeba paliva a emise CO₂ v reálném provozu se mohou lišit v závislosti na specifikacích vozu, stylu jízdy a na používání technických prvků výbavy (například klimatizace), stejně jako na ostatních netechnických faktorech. Pro více informací navštivte autorizovaného prodejce Ford. Aktuální nabídka verzí se řídí platnými ceniky.

25

Rozměry (mm)

	Van L1	Van L2	Kombi Van L1	Kombi Van L2	Kombi L1	Kombi L2	Kombi L2 7 sedadel
Transit Connect							
A Celková délka	4418	4818	4418	4818	4418	4818	4818
B Celková šířka bez zpětných zrcátek	1835	1835	1835	1835	1835	1835	1835
B Celková šířka se zpětnými zrcátky	2137	2137	2137	2137	2137	2137	2137
C Celková výška (nenaloženo)	1861	1862	1844	1828	1844	1828	1828
D Převis vpředu	878	878	878	878	878	878	878
E Rozvor náprav	2662	3062	2662	3062	2662	3062	3062
F Převis vzadu	878	878	878	878	878	878	878
G Maximální vstupní šířka bočních dveří	-	-	612	839	612	839	839
G Maximální vstupní šířka bočních dveří (s přepážkou)	433	660	-	-	-	-	-
H Maximální šířka vstupního otvoru zadních dveří	1248	1248	1248	1248	1193	1193	1193
I Maximální šířka nákladového prostoru mezi podběhy kol	1226	1226	1226	1226	1192	1149	1149
J Maximální výška nakládacího otvoru	1136	1136	1136	1136	1146	1146	1146
K Maximální šířka nákladového prostoru (na podlaze)	1538	1538	1268	1268	1477	1477	1477
L Maximální výška otvoru bočních dveří	1228	1228	1228	1228	1003	1141	1141
M Maximální výška nákladového prostoru	1269	1269	1237	1237	1195	1226	1066
N Maximální délka nákladového prostoru (se sklopeným sedadlem spolujezdce)	-	-	845	1072	-	-	-
O Maximální délka nákladového prostoru	1558	1958	-	-	-	-	-
O Maximální délka nákladového prostoru	-	-	1828	2179	1548	1947	1947
O Maximální délka nákladového prostoru (s průvlakem v přepážce)	3000	3400	-	-	-	-	-
P Výška nákladové hrany (nenaložený)	626	616	616	597	616	597	597
Q Rozchod předních kol	1568	1568	1568	1568	1568	1568	1568
R Rozchod zadních kol	1585	1585	1584	1584	1568	1584	1584
S Světla výška (nenaložený)	152	159	154	165	153	163	163
T Objem nákladového prostoru (za přepážkou) (VDA/SAE) (m ³)	2,6/2,9	3,2/3,6	-/1,2	-/1,6	-	-	-
Objem nákladového prostoru (za třetí řadou sedadel) (m ³)	-	-	-	-	-	-	0,3
T Objem nákladového prostoru (za druhou řadou sedadel) (SAE) (m ³)	-	-	1,2	1,6	1,3	1,5	1,3
T Objem nákladového prostoru (se sklopenou druhou řadou sedadel) (m ³)	-	-	2,2	2,8	2,2	2,8	2,6
Objem nákladového prostoru bez přepážky (SAE) (m ³)	3,0	3,7	-	-	-	-	-
Objem nákladového prostoru bez přepážky, se sklopeným sedadlem spolujezdce (SAE) (m ³)	3,7	4,4	-	-	-	-	-
Průměr otáčení (m)							
Stopový	11,3	12,2	11,3	12,2	11,3	12,2	12,2
Obrysový	11,7	12,5	11,7	12,5	11,7	12,5	12,5
Další informace							
Interiér vpředu							
Prostor pro hlavu	1190	1190	1190	1190	1190	1190	1190
Maximální využitelný prostor pro nohy	1046	1046	1046	1046	1083	1083	1083
Prostor pro ramena	1465	1465	1465	1465	1465	1465	1465
Prostor pro boky	1376	1376	1376	1376	1386	1376	1376

L1 = Krátký rozvor, L2 = dlouhý rozvor. Všechny rozměry jsou uvedeny v mm, podléhají výrobním tolerancím a nezahrnují výbavu na přání. Platí pro vozidla s minimální výbavou. Uvedené hodnoty jsou pouze ilustrační. Rozměry se mohou lišit v závislosti na konkrétním modelu a zvolené výbavě na přání.



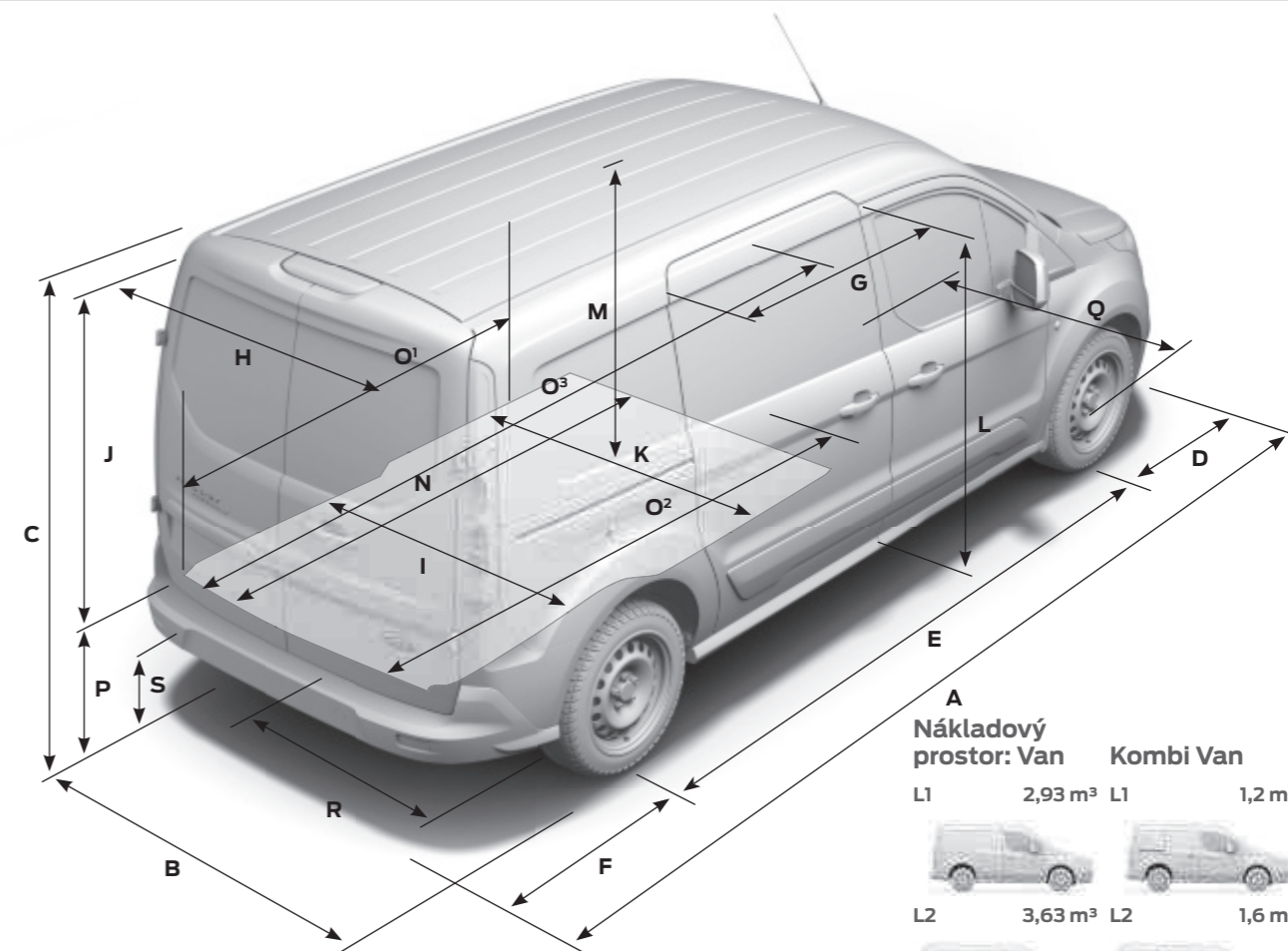
Prostor k uložení dvou europalet

Do nákladového prostoru verze Van L1 lze na podlahu za ocelovou přepážku vložit dvě europalety. Přepážka splňuje normu DIN/ISO.

Nejširší boční posuvné dveře nákladového prostoru ve své třídě (L2)

Nákladový prostor o délce 3 m s přepážkou

Van s krátkým rozvorem dokáže převážet náklad o délce 3 metry. Van s dlouhým rozvorem dokáže převážet náklad o délce 3,5 metru, a to díky přepážce s průvlakem.



Nákladový prostor: Van		Kombi Van		Kombi	
L1	2,93 m ³	L1	1,2 m ³	L1	2,2 m ³
L2	3,63 m ³	L2	1,6 m ³	L2	2,8/2,6 m ³

Poznámka: Objem nákladového prostoru Kombi Van je uveden s přepážkou za druhou řadou sedadel.
Poznámka: Objem nákladového prostoru Kombi je uveden se sklopenou druhou řadou sedadel.

Motor Ford EcoBoost

Technologie Ford EcoBoost poskytuje výkon velkého motoru a spotřebu paliva a emise malého motoru. Vysoce úsporný tříválcový motor 1.0 l Ford EcoBoost dokáže vyvinout působivý výkon 100 k při kombinované spotřebě paliva pouhých 5,6 l/100 km a s emisemi CO₂ pouhých 129 g/km.



Technická data motorů

	Převodovka	Technický popis	Maximální výkon ^a	Maximální točivý moment ^a
1.0 Ford EcoBoost	6stupňová manuální	Řadový, tříválcový, 12 ventilů, litinová hlava válců, vícebodové elektronicky řízené vysokotlaké přímé vstřikování paliva common rail, turbodmychadlo s mezichladičem stlačeného vzduchu	100 k (74 kW)	170 Nm (1400-4000)
1.5 TDCi Diesel	5stupňová manuální	Řadový, čtyřválcový, 8 ventilů, litinová hlava válců, vícebodové elektronicky řízené vysokotlaké přímé vstřikování paliva common rail, turbodmychadlo s mezichladičem stlačeného vzduchu	75 k (55 kW)	220 Nm (1750-2000)
1.5 TDCi Diesel	5stupňová manuální	Řadový, čtyřválcový, 8 ventilů, litinová hlava válců, vícebodové elektronicky řízené vysokotlaké přímé vstřikování paliva common rail, turbodmychadlo s mezichladičem stlačeného vzduchu	100 k (74 kW)	250 Nm (2000-2500)
1.5 TDCi Diesel	6stupňová automatická	Řadový, čtyřválcový, 8 ventilů, litinová hlava válců, vícebodové elektronicky řízené vysokotlaké přímé vstřikování paliva common rail, turbodmychadlo s mezichladičem stlačeného vzduchu	100 k (74 kW)	270 Nm (1750-2000)
1.5 TDCi Diesel	6stupňová manuální	Řadový, čtyřválcový, 8 ventilů, litinová hlava válců, vícebodové elektronicky řízené vysokotlaké přímé vstřikování paliva common rail, turbodmychadlo s mezichladičem stlačeného vzduchu	120 k (88 kW)	270 Nm (1750-2500)
1.5 TDCi Diesel	6stupňová automatická	Řadový, čtyřválcový, 8 ventilů, litinová hlava válců, vícebodové elektronicky řízené vysokotlaké přímé vstřikování paliva common rail, turbodmychadlo s mezichladičem stlačeného vzduchu	120 k (88 kW)	300 Nm (1750-2000)

^aTestováno podle ISO 1585. **Poznámka:** Všechny dieselové motory jsou vybaveny filtrem pevných částic výfukových plynů (cDPF) a splňují emisní normu Euro 6.

Mechanická výbava

	L1			L2		
	Base	Trend	Sport	Base	Trend	Sport
Brzdy						
Čtyři kotoučové brzdy	●	●	●	●	●	●
Palivová nádrž						
Bezzátkový systém doplňování paliva Ford Easy Fuel	●	●	●	●	●	●
Palivová nádrž 60 l	●	●	●	●	●	●
Řízení						
Elektrický posilovač řízení EPAS s proměnlivým účinkem	●	●	●	●	●	●
Funkce Ecoscout	-	●	●	-	●	●
Motor a baterie						
Systém Stop-Start, zesílená baterie (standardně pro EcoBoost a 1.5 TDCi 120 k)	●/○	●/○	●	●/○	●/○	●
Zařízení pro start do -25°C	●	●	●	●	●	●
Baterie Heavy duty 80 Ah - nelze pro 1.0, nelze s paketem ECO PACK	○/□	○/□	●	○/□	○/□	●

● = Standardní výbava, ○ = výbava na přání, za příplatek, □ = součást vybraných sad za příplatek, - = nelze. **L1** = Krátký rozvor, **L2** = dlouhý rozvor.

Bezzátkový systém doplňování paliva Ford Easy Fuel

Jedinečná bezpečnostní funkce brání v neúmyslném doplnění benzínu místo nafty a naopak. Kromě toho odpadá problém se špinavými uzávěry palivových nádrží.



Bezpečnost a zabezpečení

	L1			L2		
	Base	Trend	Sport	Base	Trend	Sport
Bezpečnost a asistenční funkce řidiče						
Active City Stop ¹⁾	○	○	○	○	○	○
Protiblokovací systém brzd (ABS) s elektronickým rozdělením brzdné síly (EBD) a elektronickým stabilizačním systémem (ESC) ¹⁾	●	●	●	●	●	●
Automatická varovná světla při nouzovém brzdění ¹⁾	●	●	●	●	●	●
Asistent pro rozjezd do kopce (HSA) ²⁾	●	●	●	●	●	●
Přední a zadní parkovací senzory	○	○	○	○	○	○
Varování před neúmyslným opuštěním jízdního pruhu a systém pro navrácení do jízdního pruhu ¹⁾ – včetně automatického přepínání dálkových světel, automatické světlomety včetně automatických stěračů, funkce rozpoznávání dopravních značek omezujících rychlost, Active City Stop, sledování bdělosti řidiče, systém hlídání mrtvého úhlu s optickou signalizací ve vnějších zpětných zrcátkách; statická odbočovací světla; nutno kombinovat s rádiem ICE PACK 5 nebo 9	-	○	○	-	○	○
Monitorování poklesu tlaku v pneumatikách ¹⁾	○	○	○	○	○	○
Čelní airbag řidiče ¹⁾	●	●	●	●	●	●
Vypínatelný airbag spolujezdce vpředu* (standardně pro Kombi MI) ¹⁾	○	○	○	○	○	○
Boční a stropní airbagy řidiče a spolujezdce, součást jednotlivých sad sedadel (standardně pro Kombi MI) ¹⁾	□	□	□	□	□	□
Sada airbagů - čelní airbag spolujezdce, boční a stropní airbagy vpředu	○	○	○	○	○	○
Systém stabilizace přívěsu, součást tažného zařízení (TSC) ¹⁾	□	□	□	□	□	□
Asistent nouzového brzdění (EBA) ¹⁾	●	●	●	●	●	●
Tempomat s nastavitelným omezovačem rychlosti ²⁾	○	○	●	○	○	●
Zabezpečení						
Automatické zamykání po rozjezdu	●	●	●	●	●	●
Centrální zamykání	●	●	●	●	●	●
1 sklopný klíč a 1 klíč s pevným dřikem	●	●	-	●	●	-
2 sklopné klíče	○	○	●	○	○	●
Obvodový alarm	○	○	○	○	○	○
Bezpečnost - pasivní systém proti krádeži (PATS)	●	●	●	●	●	●

● = Standardní výbava, ○ = výbava na přání, za příplatek, □ = součást vybraných sad za příplatek, - = nelze. **L1** = Krátký rozvor, **L2** = dlouhý rozvor. ¹⁾Bezpečnostní funkce, ²⁾Asistenční funkce řidiče. ***Poznámka: Je-li vůz Ford vybaven funkčním airbagem spolujezdce na předním sedadle, nesmí být na tomto místě umístěna dětská sedačka.**



Sledování bdělosti řidiče⁰²⁾

Pokud systém zaznamená snížení pozornosti řidiče, rozsvítí se výstražná kontrolka na přístrojovém panelu. Pokud řidič na varování nereaguje, následuje varovný zvukový signál.

⁰⁾Využívá senzory.

²⁾Asistenční funkce řidiče.

Vnější výbava

30

	L1			L2		
	Base	Trend	Sport	Base	Trend	Sport
Karoserie						
Přední nárazník – nelakovaný	●	-	-	●	-	-
Přední nárazník – v barvě karoserie	-	●	●	-	●	●
Zadní nárazník – nelakovaný	●	●	-	●	●	-
Zadní nárazník – v barvě karoserie	-	-	●	-	-	●
Madla dveří – nelakovaná	●	●	-	●	●	-
Madla dveří – v barvě karoserie	-	-	●	-	-	●
Boční ochranná lišta – nelakovaná	●	●	-	●	●	-
Boční ochranná lišta – v barvě karoserie	-	-	●	-	-	●
Madlo výklopných dveří – nelakované	●	●	-	●	●	-
Madlo výklopných dveří – v barvě karoserie	-	-	●	-	-	●
Mřížka chladiče – nelakovaná	●	●	●	●	●	●
Horní mřížka chladiče – v barvě chromu	-	-	●	-	-	●
Zadní nárazník – se stříbrnou vložkou dole	-	-	●	-	-	●
Přední nárazník – se stříbrnou vložkou dole	-	-	●	-	-	●
Sportovní pruhy na kapotě	-	-	●	-	-	●
Lapače nečistot vpředu a vzadu	○	○	○	○	○	○
Vnější zpětná zrcátka – nelakovaná, elektricky ovládaná a vyhřívána	○	●	-	○	●	-
Vnější zpětná zrcátka – elektricky ovládaná, sklopná a vyhřívána	-	○	●	-	○	●
Metalická barva, Mica barva	○	○	○	○	○	○
Vnější prvky						
Boční posuvné dveře vpravo (pouze pro Van)	●	●	●	●	●	●
Boční posuvné dveře vpravo i vlevo (standardně pro Kombi a Kombi Van, není dostupné pro Base Van 1.0 EcoBoost)	●/○/-	●/○	○	●/○/-	●/○	○
Prosklené výklopné dveře vzadu (standardně pro Kombi M1, za příplatek pro Van)	○	●/○	○	○	●/○	○
Zadní závěsné dveře (za příplatek pro Kombi M1)	●	●/○	●	●	●/○	●
Tažné zařízení pevné – včetně systému stabilizace přívěsu TCS, 13pólové zásuvky, částečného bočního obložení nákladového prostoru pro Base; nelze pro Base 1.0	○/-	○	-	○/-	○	-
Zadní parkovací senzory	○	○	●	○	○	●
Stěrače s dešťovým senzorem	□	□	●	□	□	●
Zadní stěrač s ostříkovačem (standardně pro Kombi)	●/○	●/○	○	●/○	●/○	○
Střešní nosič (nedostupné pro Kombi Van Trend L2)	○	○	●	○	○	●
Elektricky vyhřívané čelní sklo včetně vyhřívání trysek ostříkovačů vpředu a elektricky ovládaných a vyhřívání zrcátek	○	●	●	○	●	●
Prosklené výklopné/závěsné dveře (standardně pro Kombi Van a Kombi)	○	○/●	○	○	○/●	○
Pevná okna ve druhé řadě (pro Kombi Van)	-	●	-	-	●	-
Pevné okno ve druhé řadě vpravo (pouze Van)	○	○	○	○	○	○
Elektricky ovládaná okna ve druhé řadě (pouze Kombi)	-	●	-	-	●	-
Zadní tmavě tónovaná okna Privacy (nedostupné pro Van)	-	○	-	-	○	-
Kola a pneumatiky						
Ocelová kola 6,5x16" s kryty středů kol a pneumatikami 205/60 R16	●	-	-	●	-	-
Ocelová kola 6,5x16" s celoplošnými kryty a pneumatikami 205/60 R16	-	●	-	-	●	-
Kola z lehkých slitin 6,5x16" s pneumatikami 205/60 R16 (není dostupné pro Kombi a Kombi Van)	-	○	-	-	○	-
Kola z lehkých slitin Premium 6,5x16" s pneumatikami 205/60 R16	-	○	●	-	○	●
Rezervní ocelové kolo (není dostupné pro verzi Base 1.0 EcoBoost)	●/-	●	●	●/-	●	●
Světlomety						
Přední mlhové světlomety	-	●	□	-	●	□
Přední mlhové světlomety včetně statických odbočovacích světel	□	○	●	□	○	●
Automatické světlomety	□	○	●	□	○	●
Světla pro denní svícení	●	●	●	●	●	●

● = Standardní výbava, ○ = výbava na přání, za příplatek, □ = součást vybraných sad za příplatek, - = nelze. **L1** = Krátký rozvor, **L2** = dlouhý rozvor.

Vnitřní výbava

31

	L1			L2		
	Base	Trend	Sport	Base	Trend	Sport
Audio a komunikační systémy						
Bez přípravy pro rádio – bez antény, reproduktorů, kabelů, bez multifunkčního displeje	●	-	-	●	-	-
ICE PACK 1 – rádio AM/FM, vstup AUX, USB, Bluetooth®, 4 reproduktory, bez multifunkčního displeje	○	●	-	○	●	-
ICE PACK 5 – duální FM tuner, CD přehrávač, USB 3,5" displej, 4 reproduktory vpředu, systém SYNC 1	○	○	●	○	○	●
ICE PACK 9 – navigace, duální FM tuner, DAB, vstup USB, CD přehrávač, 6" displej, 4 reproduktory vpředu, systém SYNC 3, zadní parkovací kamera se zobrazením na displeji rádia, parkovací senzory vzadu, prémiová středová konzole vpředu mezi sedadly	-	○	○	-	○	○
Interiér						
Volant – 4ramenný, PU pěna	●	●	-	●	●	-
Volant – 4ramenný, kožený	□	□	●	□	□	●
Palubní počítač (nelze pro Base 1.0)	●/-	●	●	●	●	●
12 V zásuvka vpředu	●	●	●	●	●	●
12 V zásuvka vzadu (není dostupné pro Kombi)	-	○	○	-	○	○
Kuřácká sada	○	○	○	○	○	○
Hlavice řadicí páky – kožená (dostupné pouze s 6stupňovou automatickou převodovkou)	-	●	-	-	●	-
Komfort						
Zpětné zrcátko s automatickým stmíváním	□	□	●	□	□	●
Parkovací kamera – zobrazení ve vnitřním zpětném zrcátku, parkovací senzory vzadu	○	○	○	○	○	○
Držák láhvi – dvojitý, vpředu	●	●	●	●	●	●
Držák brýlí na straně řidiče (pouze pro Kombi)	-	●	-	-	●	-
Elektricky ovládaná přední okna – okno řidiče s jednodotykovým otevíráním	●	●	-	●	●	-
Nákladový prostor						
Osvětlení nákladového prostoru (pouze pro Van)	●	●	●	●	●	●
Osvětlení nákladového prostoru s LED (pouze pro Van)	○	○	○	○	○	○
Podlahová krytina v nákladovém prostoru	-	●	●	-	●	●
Bez přepážky oddělující nákladový prostor (pouze pro Kombi M1)	-	●	-	-	●	-
Přepážka oddělující nákladový prostor, posuvná (pouze pro Kombi N1 a Kombi Van)	-	●	-	-	●	-
Plná prosklená přepážka – pouze pro vozy s jednosedadlem spolujezdce (pouze Van)	○	○	-	○	○	-
Plná neprosklená přepážka – pouze pro vozy s jednosedadlem spolujezdce (pouze Van)	●	○	-	●	○	-
Plná neprosklená přepážka s průvlakem – pouze pro vozy s dvojsedadlem spolujezdce (pouze Van)	○	○	○	○	○	○
Plná prosklená přepážka s průvlakem – pouze pro vozy s dvojsedadlem spolujezdce (pouze Van)	○	●	●	○	●	●
6 upínacích ok pro náklad (pouze pro Van)	●	●	●	●	●	●
4 upínací oka pro náklad (pro Kombi a Kombi Van)	-	●	-	-	●	-

● = Standardní výbava, ○ = výbava na přání, za příplatek, □ = součást vybraných sad za příplatek, - = nelze. **L1** = Krátký rozvor, **L2** = dlouhý rozvor. Slovní označení a logo Bluetooth® jsou vlastnictvím společnosti Bluetooth SIG, Inc. a veškeré jejich použití společností Ford Motor Company Limited a přidruženými společnostmi je předmětem licenčního ujednání. Další ochranné známky a obchodní názvy jsou majetkem příslušných vlastníků. **Funkce Ford Nouzový asistent je inovativní prvek rádia SYNC, který využívá Bluetooth® a spárovaný telefon, aby pomohl pasažérům vozidla zahájit přímý hovor se záchrannými složkami v případě nehody, kdy byly aktivovány airbagy nebo odpojeno palivové čerpadlo. Tento prvek je využíván ve více než 40 evropských zemích a regionech.

Vyhřívání čelního skla Quickclear

Navrženo tak, aby se i během mrazivých rán odmrazilo během několika vteřin.



Vnitřní výbava

	L1			L2		
	Base	Trend	Sport	Base	Trend	Sport
Sedadla						
Sada sedadel 1 - sedadlo řidiče a samostatné sedadlo spolujezdce nastavitelné ve 4 směrech	●	-	-	●	-	-
Sada sedadel 3 - sedadlo řidiče nastavitelné v 8 směrech, samostatné sedadlo spolujezdce nastavitelné ve 4 směrech, ložetní a bederní opěrka pro řidiče	○	-	-	○	-	-
Sada sedadel 11 - sedadlo řidiče a samostatné sedadlo spolujezdce nastavitelné ve 4 směrech, vyhřívaná sedadla	○	-	-	○	-	-
Sada sedadel 16 - sedadlo řidiče nastavitelné v 8 směrech, výklonné a sklopné sedadlo spolujezdce, bederní opěrka řidiče, nutno objednat přepážku s průvlakem (pouze pro Van)	○	-	-	○	-	-
Sada sedadel 18 - sedadlo řidiče nastavitelné v 8 směrech, výklonné a sklopné dvojsedadlo spolujezdce, bederní opěrka řidiče (pouze pro Van)	-	●	-	-	●	-
Sada sedadel 18A - sedadlo řidiče nastavitelné v 8 směrech, výklonné a sklopné dvojsedadlo spolujezdce, bederní opěrka řidiče, boční airbagy vpředu (pouze pro Van)	-	○	-	-	○	-
Sada sedadel 20 - sedadlo řidiče nastavitelné v 8 směrech, výklonné a sklopné dvojsedadlo spolujezdce, bederní opěrka řidiče, vyhřívaná sedadla řidiče, boční airbagy vpředu (pouze pro Van)	-	○	-	-	○	-
Sada sedadel 21 - sedadlo řidiče nastavitelné v 8 směrech a vyhřívaná, výklonné a sklopné dvojsedadlo spolujezdce, bederní opěrka řidiče, nutno kombinovat se Sadou airbagů (pouze pro Van)	-	-	○	-	-	○
Sada sedadel 22 - sedadlo řidiče nastavitelné v 8 směrech, samostatné sedadlo spolujezdce se sklopným opěradlem, bederní opěrka pro řidiče, boční airbagy (pouze pro Kombi Van a Kombi)	-	○	-	-	○	-
Sada sedadel 25 - sedadlo řidiče nastavitelné v 8 směrech, samostatné sedadlo spolujezdce se sklopným opěradlem, bederní opěrka pro řidiče, vyhřívaná sedadla, boční airbagy vpředu (pouze pro Kombi)	-	○	-	-	○	-
Sada sedadel 30 - sedadlo řidiče nastavitelné v 8 směrech, výklonné a sklopné dvojsedadlo spolujezdce, bederní opěrka řidiče, vyhřívaná sedadla řidiče (pouze pro Van)	-	○	-	-	○	-
Sada sedadel 31 - sedadlo řidiče nastavitelné v 8 směrech a vyhřívaná, výklonné a sklopné dvojsedadlo spolujezdce, bederní opěrka řidiče (pouze pro Van)	-	-	●	-	-	●
Sada sedadel 39 - sedadlo řidiče nastavitelné v 8 směrech, samostatné sedadlo spolujezdce nastavitelné ve 4 směrech, bederní opěrka pro řidiče, boční airbagy vpředu (pouze pro Kombi Van a Kombi, nelze pro Kombi MI)	-	○	-	-	○	-
Sada sedadel 45 - sedadlo řidiče nastavitelné v 8 směrech, samostatné sedadlo spolujezdce nastavitelné ve 4 směrech, bederní opěrka pro řidiče (pouze pro Kombi Van a Kombi, nelze pro Kombi MI)	-	●	-	-	●	-
Třibodové bezpečnostní pásy s předepínači, omezovači tahu a nastavením výšky	●	●	●	●	●	●
Topení a klimatizace						
Manuální klimatizace vpředu – nelze pro 1.0 EcoBoost Base	○/-	●	-	○/-	●	-
Automatická dvouzónová klimatizace (nelze pro Kombi Van)	-	○	●	-	○	●
Elektrický přehříváč vpředu	○	○	○	○	○	○
Programovatelné nezávislé topení	-	○	○	-	○	○

● = Standardní výbava, ○ = výbava na přání, za příplatek, □ = součást vybraných sad za příplatek, - = nelze. **L1** = Krátký rozvor, **L2** = dlouhý rozvor. Slovní označení a logo Bluetooth® jsou vlastnictvím společnosti Bluetooth SIG, Inc. a veškeré jejich použití společností Ford Motor Company Limited a přidruženými společnostmi je předmětem licenčního ujednání. Další ochranné známky a obchodní názvy jsou majetkem příslušných vlastníků. **Funkce Ford Nouzový asistent je inovativní prvek rádia SYNC, který využívá Bluetooth® a spárovaný telefon, aby pomohl pasažérům vozidla zahájit přímý hovor se záchrannými složkami v případě nehody, kdy byly aktivovány airbagy nebo odpojeno palivové čerpadlo. Tento prvek je využíván ve více než 40 evropských zemích a regionech.

Přední mlhové světlomety včetně statických odbočovacích světel

Pokud otočíte volantem o více než 30 stupňů, na odpovídající straně vozidla se rozsvítí odbočovací světla. Při jízdě za tmy tak lépe uvidíte na cestu před vámi.

Přizpůsobte si jej podle svých představ.

Výběr vhodné barvy karoserie a čalounění vašeho nového vozu Ford Transit Connect představuje příležitost, jak se skutečně zviditelnit.



Bílá Frozen
Nemetalická barva karoserie



Červená Race
Nemetalická barva karoserie



Modrá Blazer
Nemetalická barva karoserie



Stříbrná Moondust
Metalická barva karoserie*



Černá Shadow
Mica barva karoserie*



Modrá Deep Impact
Metalická barva karoserie*



Zelená Guard
Metalická barva karoserie*



Stříbrná Metallicious
Metalická barva karoserie*



Šedá Magnetic
Metalická barva karoserie*



Base
Střed sedadel: Artec, Pewter
Boky sedadel: Prima, Pewter

Base
Střed sedadel: Traxon v barvě černá Charcoal
Boky sedadel: Max v barvě černá Charcoal

Trend
Střed sedadel: Route v barvě černá Charcoal
Boky sedadel: Max v barvě černá Charcoal

Sport
Střed sedadel: Chicane v barvě černá Charcoal
Boky sedadel: Malt v barvě černá Charcoal

Záruka 12 let proti prorezivění

Exteriér modelů Transit Connect získal na odolnosti kvůli několikařázkovému procesu lakování. Díky vstříkování vosku do ocelových částí karoserie či horní vrstvě nátěru na bázi vody bude váš Transit Connect vypadat dobře i za mnoho let.

Poznámka Použité snímky slouží pouze pro ilustraci odstínů barev karoserie a nemusí přesně odpovídat popisovanému vozidlu. Barvy karoserie a čalounění reprodukovány v tomto katalogu se mohou lišit od skutečných barev v důsledku omezení použitých tiskových technologií.

* Metalické a Mica barvy karoserie jsou k dispozici jako výbava na přání za příplatek.

Zjednodušte si život

Při tvorbě celé naší nabídky financování, služeb a asistence máme na mysli jediné – zjednodušit vám život.

35

Financování Ford Credit

Volba financování nového vozidla je stejně důležitá jako volba samotného vozidla. Předtím, než navštívíte drahé banky, promluvte si se svým dealerem společnosti Ford a zjistěte, co pro vás mohou udělat experti na financování vozidel ve společnosti Ford Credit. Jejich nabídka flexibilních balíčků financování vám umožní získat vozidlo, které chcete. Prodejce Ford zajistí veškerou administrativu i odborný servis.

ZNAČKOVÉ FINANCOVÁNÍ FORD CREDIT, TO JE ROZUMNÁ CESTA K VAŠEMU VOZU.

Úvěr a pojištění Úvěr na vůz je splácení části ceny vozu v pravidelných měsíčních splátkách. Výši úvěru si volí zákazník (záloha 15 až 70 %), stejně jako dobu financování (24 až 60 měsíců). S ohledem na své potřeby i možnosti se zákazník rozhoduje rovněž mezi výhodami ve formě nízkého úročení, servisních prohlídek, prodloužené záruky, asistenční služby apod. Úvěrové produkty jsou nabízeny včetně výhodného komplexního pojištění u renomovaných pojišťoven, které zahrnuje nejen havarijní pojištění a pojištění odpovědnosti, ale i připojištění všech skel. Vlastníkem vozidla je od počátku smlouvy zákazník.

Operativní leasing Pod značkou Ford Lease je nabízen operativní leasing i Full-Service leasing a je určen podnikatelům, ale i soukromým osobám. Těm, kteří preferují jízdu v novém voze bez nutnosti koupě (obměna vozu každé 2 až 3 roky). Samozřejmostí může být komplexní odborný servis vozu, řešení pojistných událostí, placení veškerých poplatků a daní. Mezi další nesporné výhody operativního leasingu patří i možnost pořízení vozu bez ztráty hotovosti (v závislosti na bonitě klienta není požadována žádná akontace) či nulové riziko zůstatkové hodnoty vozu.

Pro více informací navštivte stránku www.fordcredit.cz

Služby

Víme, že síť prodejců, která se věnuje potřebám zákazníků užitkových vozů, je pro váš podnikatelský úspěch stejně důležitá, jako výborný vůz k podnikání. Proto jsme vytvořili síť specialistů pro užitková vozidla Ford Transit Centra. Tito prodejci poskytují řadu dodatečných služeb, které vám jsou ušity na míru. Jejich prací je udržovat vaše podnikání v pohybu.

Informace o svém nejbližším specializovaném prodejci Ford Transit Centrum získáte na tel. 800 FORD CZ (800 3673 29) nebo navštivte stránku www.ford.cz.

Záruka Ford Protect Prodloužená záruka Ford Protect kryje mechanické poruchy na všech důležitých součástech vozidla po skončení záruční doby poskytované výrobcem vozidel značky Ford. Ford Protect lze sjednat až na dobu 5 let/200 000 km.

Záruka Ford proti prorezivění Každé nové užitkové vozidlo Ford určené k podnikání má záruku na prorezivění*, která platí 12 let pro Transit, Transit Connect a Tourneo Connect, Transit Custom a Tourneo Custom od data první registrace.

Asistenční služby Ford Všechna nová užitková vozidla Ford** určená k podnikání jsou dodávána s Ford Asisstance platnou do další povinné servisní prohlídky – buď na základě ujeté vzdálenosti nebo po uplynutí určité doby, podle toho, co nastane dříve.

* Podléhá smluvním podmínkám.

** Platí pro vozidla do 3,5 tuny a 9 míst.

Kontakty

Zákaznické Centrum Ford V případě, že řešení vašeho požadavku není v možnostech vašeho servisu, můžete se spolehnout na plnou podporu Zákaznického Centra Ford. Zavoláte-li na číslo 800 FORD CZ (800 3673 29), naši speciálně vyškolení pracovníci vám budou ihned k dispozici.



MY 2017/75 CZE CZ

Obrázky, popisy a specifikace. Tato publikace byla platná v době předání do tisku. Společnost Ford své výrobky neustále vyvíjí. Vyhrazueme si právo kdykoli změnit specifikace, barvy a ceny modelů a předmětů zobrazených a popsaných v této publikaci. Pro aktuální informace se vždy obraťte na vašeho prodejce Ford. **Výbava na přání.** Pokud je v této publikaci položka označena jako 'Výbava na přání' nebo 'Výbava na přání/paket' atd., vezměte na vědomí, že tato položka je za příplatek k základní ceně vozidla, pokud není výslovně uvedeno jinak. Všechny kombinace modelů a barev nemusí být dostupné. **Poznámka.** Některá vyobrazení pocházejí z předprodukčního modelu a/nebo jsou vytvořena na počítači, a v konečném provedení se může vzhled/vybavení vozidla v různých ohledech lišit. Kromě toho mohou některé vyobrazené prvky vozidel patřit do výbavy na přání. **Poznámka.** Tento katalog obsahuje jak originální příslušenství Ford, tak i celou řadu pečlivě zvolených výrobků od našich dodavatelů. **+** Všechny výrobky jiných dodavatelů podléhají záručním podmínkám příslušného dodavatele a společnost Ford za ně nenes odpovědnost. Více informací o těchto podmínkách získáte od prodejce společnosti Ford. **Poznámka.** Slovní označení Bluetooth® a loga jsou vlastnictvím společnosti Bluetooth SIG, Inc. a veškeré jejich použití společností Ford Motor Company Limited a přidružených společností je předmětem licence. Slovní označení iPod a loga jsou vlastnictvím společnosti Apple Inc. Další ochranné známky a obchodní názvy jsou majetkem příslušných vlastníků. **Poznámka.** Některé funkce asistence řidiče a bezpečnostní funkce popsané v této publikaci využívají snímače, jejichž výkonnost a spolehlivost zasílaných údajů může být ovlivněna aktuálními klimatickými podmínkami.



Až tuto publikaci nebudete potřebovat, recyklujte ji, prosím.

Zákaznická podpora Ford

V případech, kdy potřebujete informace, které vám výjimečně nemůže poskytnout váš dealer, nebo jednoduše chcete kontaktovat přímo Ford Motor Company, je tu infolinka Ford. Volejte, prosím, linku **800 FORD CZ**, tedy číslo **800 3673 29**.

Ford Assistance v České republice

V naléhavých případech vám kdekoli v České republice poskytneme okamžitou pomoc infolinka Ford Assistance. **800 100 374**.

Ford Assistance v zahraničí

Pečujeme o vás všude na světě. Spolehněte se na naše operátory na lince **+420 261 104 222**.



Sub 1-litre
Ford 1.0 litre EcoBoost

Vydala společnost Ford Motor Company Limited, Brentwood, Essex, Anglie. Registrována v Anglii pod č. 235446. BJN 205868. FoE Z60E. PN 777505/0517/1.5m/CZE cz Květen 2017.

© Ford Motor Company Limited.

www.ford.cz