

FRONTERA



OPEL 

OPEL FRONTERA NEJPRODÁVANĚJŠÍ TERENNÍ VŮZ V EVROPĚ

Opel Frontera je zdařilým důkazem toho, že účelnost není v rozporu s elegancí ani pohodlím. I vůz robustního vzhledu může totiž dobře vypadat, být pohodlný a příjemně se ovládat. Styl a elegancie, které z Frontery učinily nejprodávanější víceúčelový vůz na evropském kontinentu, jsou zřejmé na první pohled a jsou výzvou pro všechny vyznavače nevázaného životního stylu. Nyní se k pěknému vzhledu kromě řady vylepšení připojují i nové silnější motory, které splňují nejprísrnější emisní limity EURO II. Výsledkem dlouholetých zkušeností jsou významné konstrukční změny jako např. zadní dveře umožňující snadné nakládání, zlepšené zavěšení zadních kol, zcela nová přístrojová deska, nový interiér, nová kola z oceli a slitiny lehkých kovů, nové barvy a čalounění interiéru anebo mimořádné vybavy včetně klimatizace. Zlepšené manévrovací schopnosti při jízdě v terénu a větší pohodlí pro řidiče i spolujezdce umocňují náskok Frontery před jejími konkurenty.



Snadno přístupný zavazadlový prostor s novým systémem otevírání zadních dveří.



FRONTIERA SPORT & SPORT TOP
INDIVIDUALITY & VLASTNÍM STYLEM



*Mimořádné jízdní
vlastnosti, pěkný
vzhled a nyní ještě lepší
schopnosti pro jízdu*

*v terénu a přitom kultivo-
vanost na silnici - to
je nová pětidveřová
Frontera.*

FRONTERA SPORT A SOFT TOP INDIVIDUALITY S VLASTNÍM STYLEM

Skvělé spojení stylu, komfortu a praktičnosti - právě takové jsou Frontera Sport a Frontera Soft.

Frontery jsou praktické nejen v horském terénu, ale i v přeplněných městských ulicích, mají podobně jako 5-dveřová Frontera nové motory, nové zavěšení kol, nové interiéry a nové barevné provedení. Výsledkem je úplně nový a vzrušující zážitek z jízdy.

Stejně jako u všech Opelů se i zde nabízí celá řada posledních technických vymožeností a mimořádné výbavy, které činí z těchto vozů ještě větší individuality schopné poskytovat maximální zážitek těm, co hledají dobrodružství.

Předností vozu Frontera Sport je skutečnost, že můžete snadno odmontovat zadní okna a střešní část i se sloupky a získat tak neporovnatelný zážitek z jízdy terénem na čerstvém vzduchu. Přitom vás však masivní rám stále chrání proti nebezpečí při případném převrácení vozu.



Nový kryt rezervního kola



INTERIÉR FRONTERY
POHODLÍ VE MĚSTĚ I V TERÉNU



*Nové barvy, nová kola
a nové motory - to zna-
mená, že Frontera
Sport i Frontera Soft*

*Top jsou připraveny na
nové horizonty.
Nové interiéry a nové
pérování dávají tušit,*

*že jízda bude velkolepá
- a díky spolehlivosti
Opel bude i takový
návrat!*

INTERIÉR FRONTERY POHODLÍ VE MĚSTĚ I V TERÉNU

Posaďte se do nového vozu Opel Frontera a vstupte tak do světa ergonomického pohodlí. Nepřehlédněte elegantní funkčnost zcela nové přístrojové desky. Potěšte se novým a praktickým čalouněním - i zde hraje funkčnost svou roli; robustní vozy v drsných podmínkách potřebují interiér, který to všechno vydrží!

Podívejte se, jak jsou všechny kontrolní i ovládací přístroje a elementy přehledné a snadno dosažitelné. Upravte si podle sebe výšku sedadla pro řidiče a bezpečnostní pásy a přesvědčte se o úrovni pohodlí, s kterým ve skutečnosti může soutěžit jen málo konkurentů - a to nehledě na cenu. Jestliže vám však standardní úroveň interiéru nestačí, můžete si pořídit kožené čalounění.

Můžete však mít i další mimořádnou výbavu jako je například klimatizace v celé modelové řadě, střešní okno, elektricky ovládaná a vyhřívaná vnější zpětná zrcátka, centrální zamykání, elektricky ovládané stahování oken a tónovaná skla. Seznam této výbavy je dlouhý a imponující, záleží pouze na vašem osobním vkusu, čím chcete doplnit exteriér vozu.

Frontera - to znamená možnost volby!



NOVÁ FRONTIERA V TERÉNU NEBO ZA TERÉNU



*Dokonalý rozhled ze
sedadla řidiče v novém
voze Frontera. Posilovač
řízení a výškově nastá-*

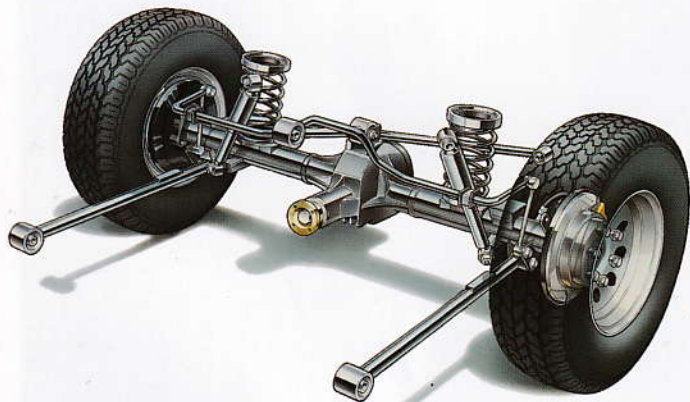
*vitelné sedadlo řidiče
zaručují pohodlí při
jždě na silnici i v teré-
nu. To vše ještě*

*umocňuje ergonomické
uspořádání ovládacích
prvků na nové přístroj-
ové desce.*

NOVÁ FRONTERA V TERÉNU NEPORAZITELNÁ

Nové zavěšení zadních kol s vinutými pružinami a plynovými tlumiči přináší vynikající jízdní vlastnosti a ještě větší pohodlí pro řidiče i spolujezdce. Díky tomu je Frontera v jakémkoliv terénu naprostým suverénem.

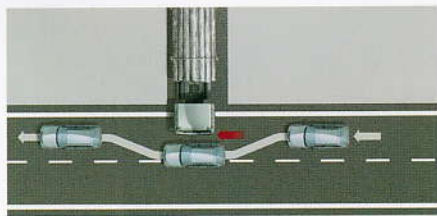
Frontera Sport je navíc díky svému krátkému rozvoru, málo přečnívajícím přední a zadní partii a zvětšené světlosti připravena na všechno. Nově řešený podvozek dodává stabilitu a pohodlí ve všech situacích.



Zcela nové zavěšení zadních kol s plynovým tlumením přispívá k lepší jízdě, záběru i stabilitě, přičemž je zvětšen prostor pro hlavu a nohy na zadním sedadle.

Na otevřené silnici stačí pohon na dvě kola, pro jízdu na lesních nebo polních cestách je připraven pohon na čtyři kola, a stane-li se terén opravdu těžkým, pak je zde převod na čtyři kola s redukcí.

Je zde však ještě něco navíc.



Brzdění bez smyku v naléhavém případě - díky protiblokovacímu zařízení ABS.



Terén může být jakýkoli, Frontera se s ním vyrovná. Při hladké jízdě s pohonem na dvě kola....



*Je-li potřeba, poradí si
Frontera i v tom
nejtěžším terénu.*



*...na lesních a polních
cestách s pohonem na
všechma čtyřech kolech ...*



*....s redukcí při pohonu
všech čtyř kol, když jde
doopravdy do tuhého.*

PERFEKTNÍ VÝKON

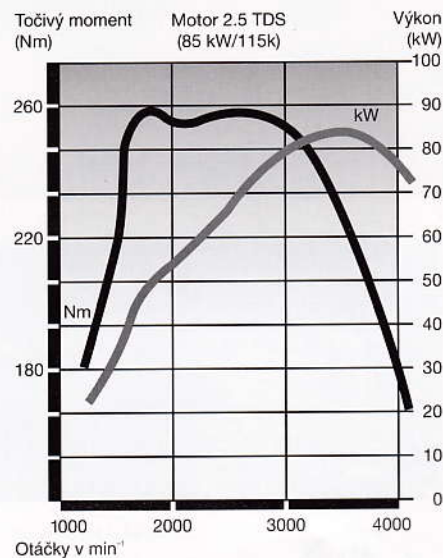
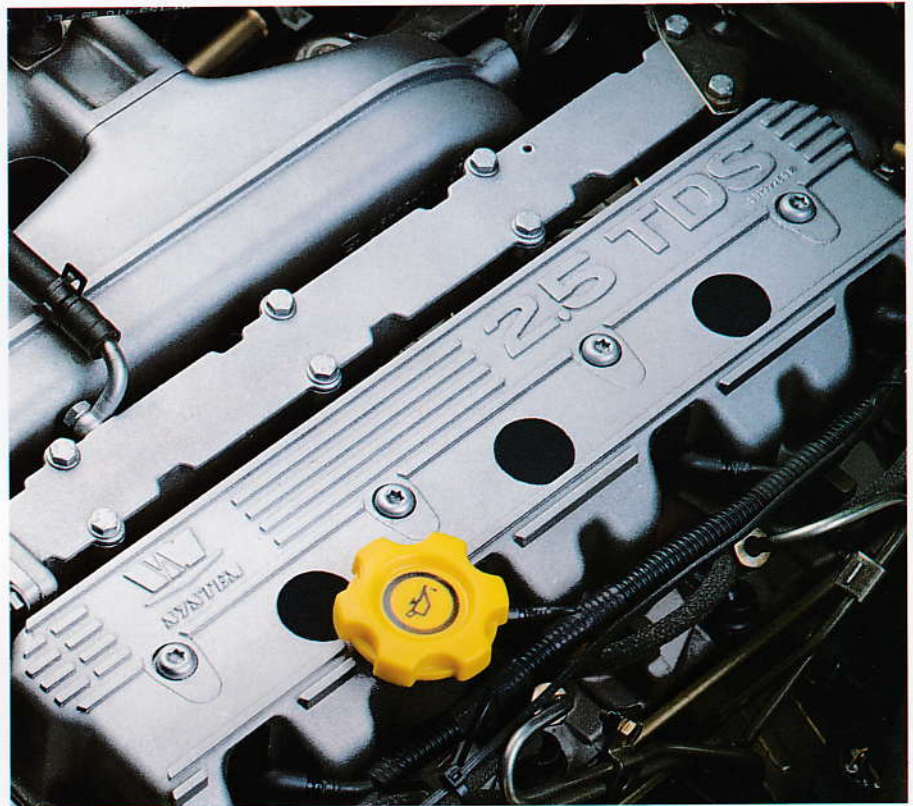
- VYHOVÍ VŽDY VAŠIM POTŘEBÁM

Tři vysokovýkonné motory znamenají, že Frontera vám poskytne výkon kdykoli a kdekoli ho budete potřebovat, ušetří vám peníze a přitom je ohleduplná k životnímu prostředí prostředí.

U pětidveřové Frontery je výběr mezi novým turbodieselem 2.5 TDS s rozvodem OHC o výkonu 85 kW (115k) a benzínovým motorem 2.2 16V litru o výkonu 100 kW (136 k). Frontera Sport má k dispozici benzínový motor o objemu 2 litry s výkonem 85 kW (115 k) nebo turbodiesel 2.5 TDS.

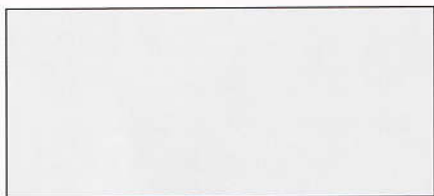
Benzínové motory s elektronicky řízeným vstřikováním paliva stejně jako vznětový motor již vyhovují současným nejpřísnějším emisním limitům EURO II a pro klid vaší duše jsou sériově vybaveny imobilizérem.

Jestli benzínový motor nebo turbodiesel, to záleží na vašem výběru. Každý z nich znamená dlouhodobou úsporu paliva. Každý z nich vám nabízí přesvědčivý výkon a když se cesta stává obtížnější a jde do tuhého, pak velký točivý moment při nízkých otáčkách spolu s možností volby mezi pohonem dvou nebo čtyř kol poskytne skutečnou všestrannost i v terénu.



Čistý, výkonný a úsporný motor 2.5 TDS je vám k dispozici pro dlouhý i krátký rozvor. Točivý moment a výkon jsou kdykoliv a kdekoliv k vaší potřebě - to je motor 2.5 TDS.

BARVY A ČALOUNĚNÍ



Bílá Casablanca*



Modrá Atlantis*



Zelená Apple*



Žlutá Curry***



Červená Magma**



Olivově šedá****



Černá Nova***



Oceánská modrá****



Ardénská modrá****



Zelená Jungle****



Červená Chianti****

* pastelové barvy

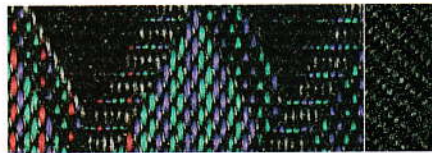
** zářivé barvy

*** dvouvrstvé metalické barvy

**** dvouvrstvé Mica barvy



Látka-Husky



Látka-Malibu



Kůže - béžová¹⁾ (nedodává se)



Kůže - šedá¹⁾

Barvy	Frontera Sport		Frontera	
	Látka Malibu	Kůže ¹⁾ šedá	Látka Husky	Kůže ¹⁾ šedá
Bílá Casablanca*	●	●	●	●
Modrá Atlantis*	●	●		
Zelená Apple*	●	●		
Žlutá Curry***	●	●		
Červená Magma**	●	●	●	●
Olivově šedá****	●	●	●	●
Černá Nova***	●	●	●	●
Oceánská modrá****			●	●
Ardénská modrá	●	●	●	●
Zelená Jungle****	●	●	●	●
Červená Chianti****	●	●	●	●

¹⁾ mimořádná výbava



McCANN-ERICKSON

Zde vyobrazené modely znázorňující specifikace pro Spolkovou republiku Německo. Z části jde o mimořádnou výbavu a doplňky na přání, které nepatří ke standardnímu vybavení. Podle zvláštních požadavků jiných zemí se mohou modely, standardní a mimořádné vybavení od textu a obrázků lišit. Přesné informace vám poskytne koncesionář nebo dovozce vozů Opel. Změna konstrukce a vybavení vyhrazena. Vozidla značky Opel jsou montována pouze z dílů vyrobených podle kvalitativních norem firmy Opel různými závody GM a externími dodavateli. Zákaz rozmnožování bez písemného povolení ADAM OPEL AG, Rüsselsheim. Vytisknuto ve Spolkové republice Německo, 2/97.

ADAM OPEL AG, Rüsselsheim, Spolková republika Německo

OPEL 

Vytisknuto na ekologicky nezávadném papíře bez obsahu chlóru.