

# VECTRA

CARAVAN



**OPEL** 



# OD TRADICE K INOVACI

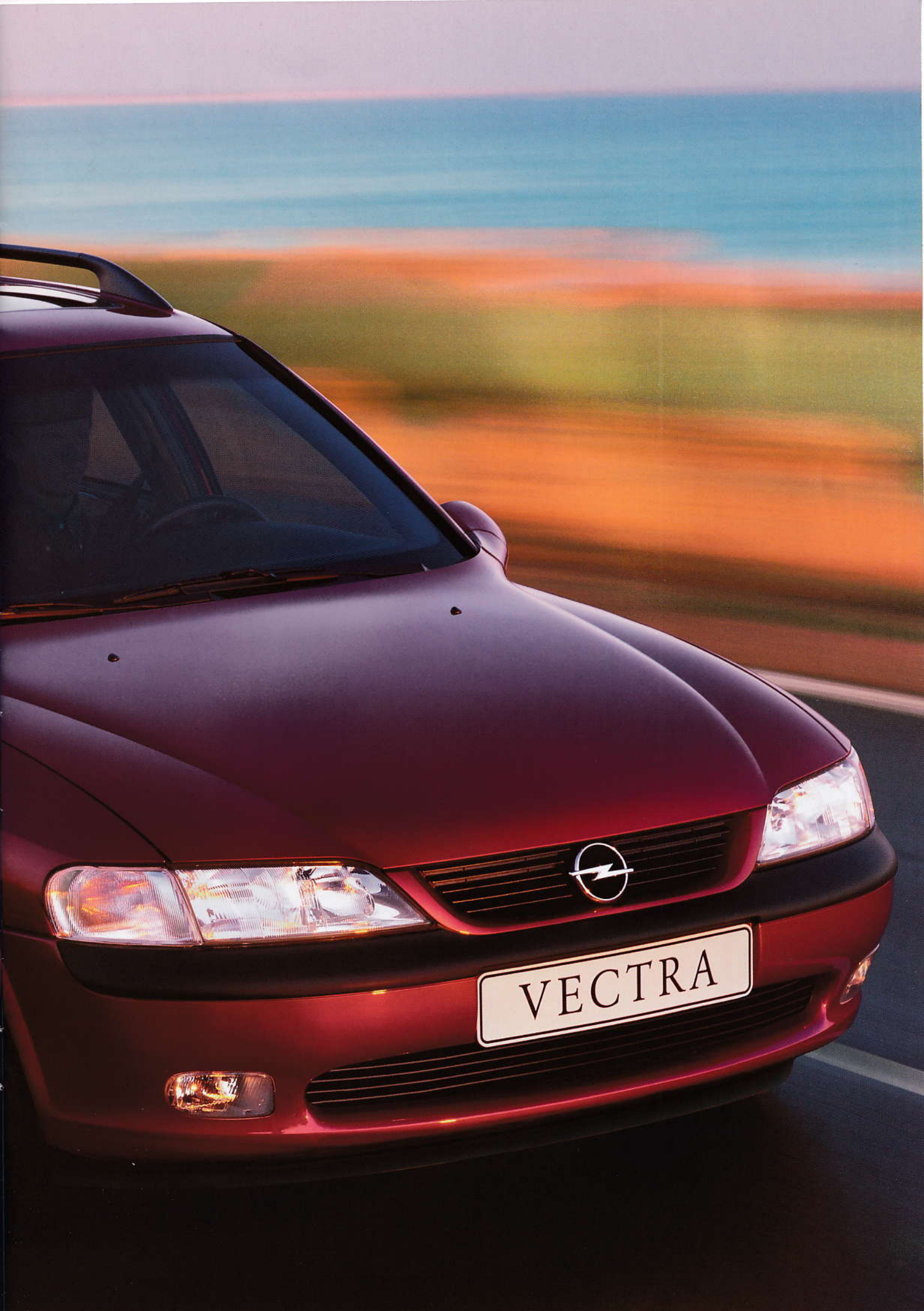
Opel Vectra Caravan zcela určitě vyhoví Vaším představám o univerzálním automobilu. Je to vůz zkonstruovaný tak, aby splnil a vysoce překonal všechny požadavky i toho nejnáročnějšího automobilisty. Vůz, který se mění podle potřeby na prostorné služební auto, v nabroušený sporták anebo na pohodlnou rodinnou limuzínu. Vectra však nabízí ještě víc. Své unikátní dědictví.

To celé se odvíjí od dlouholeté tradice. Historie firmy Opel je vlastně historií špičkové techniky a technologie, dokonale využitě ve prospěch vozů s bleskem ve znaku. Výsledkem je například dnešní široká řada motorů ECO-TEC, vyznačující se mimořádnou ohleduplností k životnímu prostředí, vysokými výkony a snadným ovládním, nebo třeba špičková úroveň aktivní i pasivní bezpečnosti. Všechny vozy jsou zkonstruovány tak, aby svou posádku účinně chránily, ale nabídly jí přitom i vysoké jízdní výkony a rovněž i tolik potřebnou radost z jízdy. Dnes, stejně jako v minulosti, je naším hlavním cílem vyrábět a prodávat ty nejlepší vozy, jaké lze vyrobit. Proto také věříme, že naše nová Vectra Caravan splní všechna Vaše přání.



<i>Náše filozofie</i>	3
<i>Koncepce Vectry</i>	11
<i>Bezpečnost a motory</i>	12
<i>GL</i>	14
<i>CD</i>	15
<i>CDX</i>	16
<i>Barvy a čalounění</i>	18





VECTRA







AIRBAG



Aussetemp.  
24.0 °C  
U1 HR 3  
RDS TP  
15:32 CHECK



PHILIPS CAR 400  
CPS RDS  
CD CHANGER CONTROL  
UML AS TP RDS  
1 2 3 4 5 6  
AUTO OFF  
18°C

A central console with a wood-grain finish. It features a Philips CAR 400 car stereo with various buttons and a display. Below the stereo are three circular climate control knobs: one for temperature (set to 18°C), one for fan speed (set to AUTO), and one for air distribution. A gear shifter with a leather boot is visible on the left, and a handbrake is on the right.

1 2 3 D 2 R P



# PRAKTICKÁ, PROSTORNÁ A LUXUSNÍ

Všestrannost je klíčem k modernímu životnímu stylu. Obchod, záliby a dovolená, to vše často vyžaduje mnohem více prostoru, než kolik může nabídnout klasický sedan. Proto je tu Vectra Caravan, se stejně přísnými měřítky na odhlučnění, pohodlí, výkon i bezpečnost jako u základního modelu.

Vectra Caravan je neuvěřitelně prostorná: se sklopenými zadními sedadly nabízí vůz prostor o obsahu více než 1000 litrů. Zadní opěradla se mimochodem sklápějí velmi snadno s možností sklopení širší či užší části zadního opěradla. Další náklad lze přepravovat na střeše. Na sériově dodávané střešní konzoly totiž můžete velmi snadno přimontovat některý ze široké nabídky značkových nástavců a držáků Opel.

Vysoká kvalita zpracování, mimořádně pohodlný interiér, bohatá výbava, vynikající jízdní vlastnosti, skvělá ovladatelnost, a navíc dokonalé upevnění zavazadel či nákladu pomocí upevňovací sítě a patentních úchytnů, které tak při prudkém brzdění zabrání poškození a ohrožení bezpečnosti posádky. Čím více poznáte svou Vectru Caravan, tím více oceníte její kvality.



*Dostatek prostoru všude tam, kde ho potřebujete. Při sklopených opěradlech vznikne rovná plocha, dokonale usnadňující*

*manipulaci s nákladem. Všimněte si, jak měkké čalounění prostoru pro náklad chrání vaše zavazadla.*



*Dělené opěradlo zadního sedadla znamená dostatečnou variabilitu pro každou příležitost a přijde vám vhod*

*vždy, když bude spolu s posádkou třeba přepravit i větší množství nákladu.*



*Standardně dodávaný ochranný kryt zavazadlového prostoru*

*chrání vaše zavazadla před slydivými zraky nepovolaných osob.*

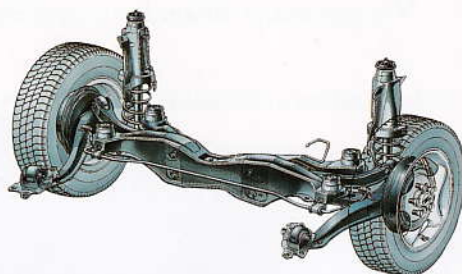
# NOVÁ VECTRA CESTA K DOKONALOSTI

Vectra je dokonalou kombinací bezpečnosti a spolehlivosti.

Podívejme se například na systém zavěšení kol (Dynamic Safety Suspension) vylepšující jízdní vlastnosti a absolutní kontrolu nad autem, zejména při ostrém brzdění. Zavěšení typu Multi Link vpředu i vzadu dává vozu dokonalou ovladatelnost, udržuje pneumatiky v každém okamžiku v perfektním kontaktu s vozovkou a zprostředkovává řidiči potřebné informace o stavu silnice a chování vozu. Na kluzkém povrchu přední i zadní náprava spolupracuje s protiblokovacím brzdovým systémem ABS i elektronickým protiprokluzovým systémem.

Do pasivní bezpečnosti patří: pevné nosníky stejně jako počítačem navržené deformační zóny zkonstruované jako součást struktury nové Vectry, dva airbagy, výškově nastavitelné bezpečnostní pásy, bezpečnostní pedály, které se při nárazu uvolní ze svého uchycení a chrání nohy řidiče, a patří zde i systém bočních výztuh, chránících kabinu po celé její délce. To všechno dohromady dodává posádce příjemný pocit jistoty a bezpečí.

Výkonné motory přináší potěšení z dynamické jízdy a vysokou úroveň aktivní bezpečnosti. Název ECOTEC je zkratkou anglických výrazů pro ekonomiku, ekologii a techniku. Nový



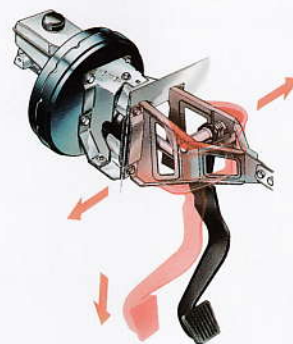
*Zadní nápravy typu Multi Link a samočinné nastavování světlé výšky zvyšuje komfort vozu a dává nové*

*Vectře Caravan lepší ovladatelnost, bezpečnost na všech površích a ničím nerušenou jízdu.*



*Elektronický protiprokluzový systém a ABS vám dovoluje v kritických situacích*

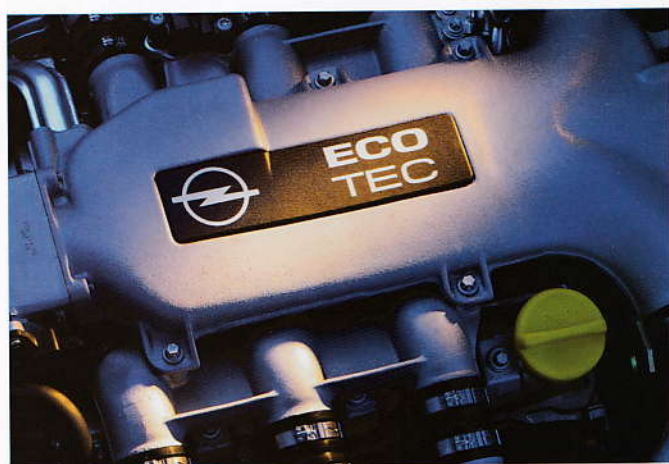
*zároveň brzdit i zatáčet a přitom si zachovat dokonalou kontrolu nad vozem.*



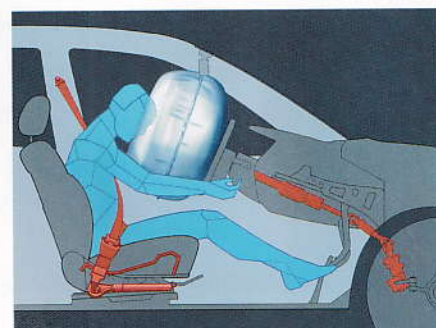
*Bezpečnostní pedály se při silném nárazu uvolní ze svého uchycení*

*a sníží tak na minimum riziko poranění řidičových nohou.*

systém laserem řízeného odlévání umožňuje maximální přesnost při výrobě motorů. Složitá elektronika, která od začátku patří k hlavním přednostem čtyřventilových motorů ECOTEC, nabízí vysoký točivý moment už při nízkých otáčkách. Firma Opel také poprvé vybavila všechny své motory vlastním systémem proměnné délky sacího potrubí pracujícím ve všech agregátech ECOTEC, od motoru 1.6 až po šestiválcový dvouapůllitr.



Tento elektronicky řízený systém umožňuje snížit spotřebu paliva a zvýšit ekonomiku provozu. ECOTEC je „čistý“ a vysoce účinný motor, který ve spojení s karoserií nové Vectry o mimořádně nízkém koeficientu aerodynamického odporu spotřebuje o 20% méně paliva, než konkurence v jeho třídě, a navíc se vyznačuje i propracovanou technologií recirkulace výfukových plynů a přísáváním čerstvého vzduchu do výfukového systému.



*Nový bezpečnostní sloupek řízení s několika klouby při nárazu výrazně snižuje nebezpečí proniknutí volantu do interiéru, ale optimalizuje také účinnost airbagu a pracuje přitom v souladu systémem aktivních bezpečnostních pásů Opel.*



*Boční airbagy, které jsou součástí výbavy na přání, pracují v souladu s bočními výztuhami a integrovanými bezpečnostními systémy vozu. Chrání tak posádku proti bočním nárazům.*



*Turbodiesel 2.0 DI vyniká svým výkonem a životností. Jeho srdcem je nové palivové čerpadlo s radiálním pístem od firmy Bosch s dokonalou čtyřventilovou technikou.*

# CARAVAN GL

Vectra Caravan GL vám sériově nabízí: dálkové ovládání centrálního zamykání vozu, imobilizér, alarm systém, dva velkobjemové airbagy, posilovač řízení, tónovaná skla, pylový mikrofiltr, bezpečnostní podvozek DSA, ABS, otáčkoměr, výškově nastavitelné sedadlo řidiče, rádio s přehrávačem, multiinformační displej, elektricky ovládané



okna předních dveří a třetí brzdové světlo.

Dále si můžete vybrat: benzinové nebo diesellové motory, mezi 12-ti barvami karosérie, pětistupňovou manuální nebo čtyřstupňovou samočinnou převodovku se třemi řadicími programy. Drobné, ale užitečné detaily jako držáčky šálků a pohárků, kapsy na mapy nebo pylový filtr ve ventilační soustavě přispívají k tomu, že se ve Vectře budete cítit jako doma.



*Interiér modelu GL nabízí mimořádný komfort. Všechny přístroje se nacházejí v zorném poli řidiče - dva velkobjemové airbagy se starají*

*o maximální bezpečnost. Výškově nastavitelný volant zajistí pohodlí řidičům různých postav.*



*Vnější teplota, nastavení rádia a datum s přesným časem, to*

*jsou údaje, které nabízí multiinformační displej.*



*Elektricky ovládaná vnější zpětná asfěrická zrcátka umožňují snadné nastavení zorného*

*úhlu. To, že jsou vyhrívána, jistě oceníte v zimě.*

## CARAVAN CD

Váš čas můžete strávit příjemně i v autě. Vectra Caravan CD vás o tom přesvědčí svou nabídkou výkonných motorů ECOTECH. Možnost výběru mezi motory 1.6i 16V, 1.8i 16V a 2.0i 16V anebo novým dieslovým motorem s přímým vstřikováním paliva 2.0 DI.



Ve srovnání s Vectrou Caravan GL má ve svém standardu navíc: kůží potažený volant a hlavu řadicí páky, elektricky ovládaná a vyhřívaná vnější zpětná zrcátka, přední konzolu s loketní opěrkou a odkládacím prostorem, halogenové mlhové světlomety integrované do předního spoileru, rádio s přehrávačem a ovládáním na volantu.



Anatomicky tvarovaná sedadla potažená příjemnou a elegantní látkou Twinkle, udává styl pracoviště řidiče Vectry Caravan CD. Otáčkoměr je součástí základní výbavy.



Stereofonní autorádio s přehrávačem kazet a odděleným displejem vás bude za pomoci RDS dekodéru samostatně informovat o dopravní situaci, kdykoliv budete poslouchat velmi krátké, krátké nebo střední vlny.



Elegantní pětipaprsková kola z lehkých slitin dávají autu svěžetý styl a zlepšují také díky nižším neodpruženým hmotám jízdní vlastnosti i ovladatelnost Vectry Caravan.



# CARAVAN CDX

Vectra CDX je mimořádně pohodlná jako útulný anglický klub. Její výbava - to je symbióza tradičního komfortu a nejmodernější techniky. Luxusní interiér se postará o to, že i ta nejdelší cesta bude pro vás příjemným zážitkem a vystoupíte z vozu dokonale odpočati. Auto, jaké si zasloužíte. Posuďte sami: Tempomat, servořízení, ABS, u motorů 2.0i 16V a 2.5i V6 protiprokluzový systém TC, velkoobjemový airbag na místě řidiče a spolujezdce, dálkově ovládané centrální zamykání, alarm systém, imobilizér, bezfreonová klimatizace s automatickým nastavením a s chlazenou příhrádkou před spolujezdcem, pylový mikrofiltr, vnitřní cirkulace vzduchu, tónovaná skla, uzamykatelné dělené opěradlo zadního sedadla, autorádio CAR 400 s přehrávačem a ovládáním na volantu, interiér vykládaný dýhou z ušlechtilého dřeva Timbolex, ráfky z lehkých slitin, přední halogenová mlhová světla, všechna okna elektricky ovládaná, elektricky ovládaná vyhřívaná vnější zpětná zrcátka, multiinformační displej, palubní počítač s kontrolním systémem Opel, přední konzola s ruční opěrkou a odkládacím prostorem, otáčkoměr.



*Luxus a náročná technika spolu s dokonalým přehledem a snadným ovládním - to je*

*zcela zvláštní prostředí interiéru modifikace CDX.*



*Tlačítka na volantu vám rychle a snadno zprostředkují hudbu,*

*dopravní informace, anebo i možnost telefonické komunikace.*



*Stereofonní audiosoustava CCR 600 s přehrávačem CD disků. Dvanáct reproduktorů a 200 W je zárukou dokonalé repro-*

*dukce. Rádio a přehrávač mají svůj software v osvědčeném Opelově elektronickém diagnostickém systému.*



*Bílá Casablanca (10)*

*Královská modrá (22)*

*Červená Tizian (76)*

*Červená Magma (79)*

*Světlá khaki (66)*

*Černá Nova (81)*

*Ledová stříbrná (21)*

*Keramická modrá (29)*

*Zelená Rio (65)*

*Červená Marseille (72)*

*Severní šedá (90)*

*Olivově šedá (97)*

# BARVY A POTAHY

TRAFFIC

Titanově šedá



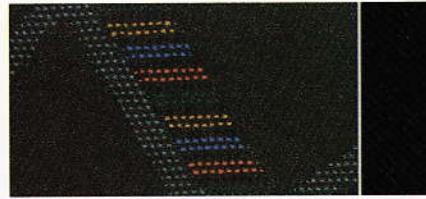
LIGHTNING <sup>2)</sup>

Černá



LLOYD

Ebenová



TRAFFIC

Ebenová



ATLANTIS <sup>2)</sup>

Modrá



TWINKLE

Titanově šedá



KÚŽE <sup>1)</sup>

Běžová



ATLANTIS <sup>2)</sup>

Zelená



TWINKLE

Ebenová



KÚŽE <sup>1)</sup>

Černá



ATLANTIS <sup>2)</sup>

Fialová



<sup>1)</sup> za příplatek

◼ = možná kombinace

<sup>2)</sup> nedodává se pro ČR a SR

◻ = kombinace se nedodává

Model	GL		CD/CDX				CDX
	Traffic	Traffic	Twinkle	Twinkle	Kúže <sup>1)</sup>	Kúže <sup>1)</sup>	Lloyd
Barvy čalounění	Ebenová	Titanově Šedá	Ebenová	Titanově Šedá	Černá	Běžová	Ebenová
<b>Základní barvy</b>							
Bílá Casablanca (10)	●		●		●	●	●
Královská modrá (22)		●	●	●	●	●	●
Červená Tizian (76)	●	●	●	●	●	●	●
<b>Zářivé barvy <sup>1)</sup></b>							
Červená Magma (79)	●		●		●	●	
<b>Dvouvrstvé metalické barvy <sup>1)</sup></b>							
Světlá khaki (66)	●		●		●	●	●
Černá Nova (81)	●	●	●	●	●	●	●
<b>Dvouvrstvé Mica barvy <sup>1)</sup></b>							
Ledové stříbrná (21)	●	●	●	●	●	●	●
Keramická modrá (29)	●	●	●	●	●	●	●
Zelená Rio (65)	●		●		●	●	●
Červená Marseille (72)	●	●	●	●	●	●	●
Severní šedá (90)	●		●		●	●	●
Olivově šedá (97)	●	●	●	●	●	●	●



McCANN-ERICKSON

Zde vyobrazené modely znázorňují specifikace pro Spolkovou republiku Německo. Zčásti jde o mimořádnou výbavu a doplňky na přání, které nepatří ke standardnímu vybavení. Podle zvláštních požadavků jiných zemí se mohou modely, standardní a mimořádné vybavení od textu a obrázků lišit. Přesné informace vám poskytne koncesionář nebo dovozce vozů Opel. Změna konstrukce a vybavení vyhrazena. Vozidla značky Opel jsou montována pouze z dílů vyrobených podle kvalitativních norem firmy Opel různými závody GM a externími dodavateli. Zákaz rozmnožování bez písemného povolení ADAM OPEL AG, Rüsselsheim. Vytisknuto ve Spolkové republice Německo, 9/96.

**OPEL** 

Vytisknuto na ekologickém papíru bez obsahu chlórů.