

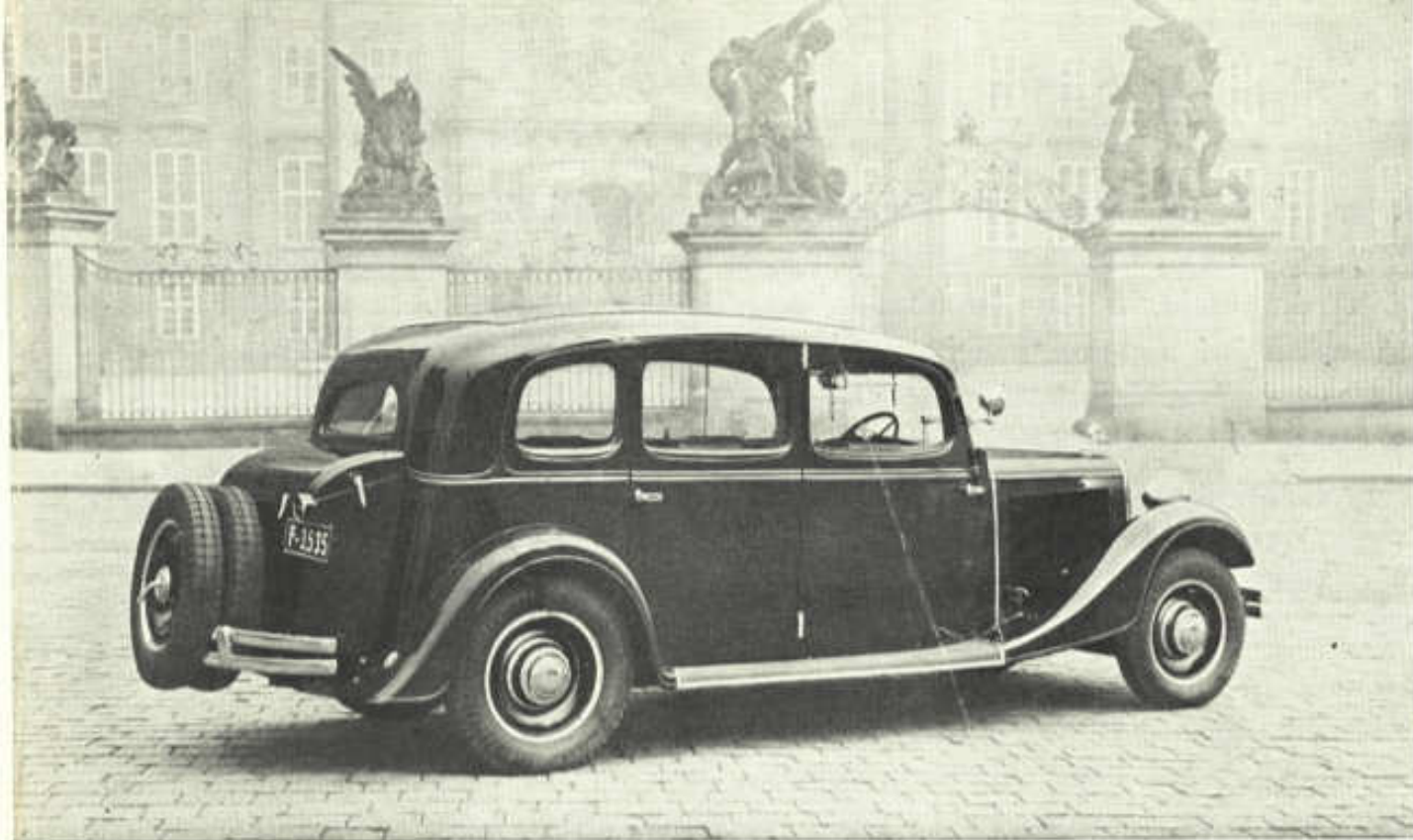


ŠKODA
645
650



ŠKODA 645

luxusní šestiválec, opatřený výkonným motorem tichého chodu, který prokázal již v minulých letech svoji neobyčejnou spolehlivost. Vodní pumpa a filtry oleje, benzinu a vzduchu doplňují jeho výzbroj. Čtyřrychlostní synchronisovaná převodová skříň. Komfortní čtyř- až pětisedlové karoserie elegantních linií dodávají se buď s dvěmi nebo se třemi okny po každé straně.



ŠKODA 650

je zesílené a zvětšené provedení typu 645. Obsah válců zvýšen na 2·7l, při čemž dává motor plných 60 ks. Samozřejmě čtyřrychlostní synchronisovaná převodová skříň a řada jiných zdokonalení. Vnější šestisedadlové luxusní limousiny je proveden s vybranou elegancí a vnitřek, rovněž nanejvýš vkusně upravený, poskytuje všemožný komfort.

TECHNICKÁ DATA VOZU ŠKODA-650

MOTOR je šestiválcový obsahu 2.7 l, vrtání 75 mm, zdvih 102 mm. Normální počet otáček činí 2.600 v min. Válce v bloku, snímací hlava. Ventily po straně. Mohutný klikový hřídel uložený v 7 ložiskách. Mazání oběžné, tlakové, s dvojnásobným čištěním oleje. Filtry benzínu a nasávaného vzduchu. Karburátor opatřen „starterem“ k okamžitému spouštění motoru. Ssací potrubí účinně přehříváno. Zapalovací magneto Vertex se samočinnou směnou předstihu. Vodní pumpa. SPOJKA suchá, jednodisková. PŘEVODOVÁ SKŘÍŇ tvoří s klikovou skříní celek. Bezhluché převody — 4 stupně vpřed a zpětný běh, opatřené šikmým ozubením, jsou ve 3. a 4. rychlosti synchronisovány. SPOJOVACÍ HŘÍDEL je staticky i dynamicky dokonale vyvážen. ZADNÍ NÁPRAVA tvaru „banjo“. Diferenciál i kuželové soukolí s ozubením „Gleason“ jsou snadno přístupny. PŘEDNÍ NÁPRAVA je z chromniklové oceli. Náboje předních kol obíhají na silných kuželových ložiskách. Rozehod kol činí 1.360 mm, rozvor náprav 3.375 mm. Největší délka vozu je 5.100 mm, největší šířka 1.660 mm a výška zavřeného vozu 1.750 mm. ŘÍZENÍ šroubem a matkou. Přední kola vrací se samočinně do přímého směru. RÁM ze silných ocelových profilů, velmi dobře vyztužen, je nad zadní nápravou vyhnut. Výška nejnižšího bodu nad zemí 200 mm. VOZOVÁ PERA, velmi dlouhá, zhotovená z nejlepší perové oceli, jsou opatřena hydraulickými tlumiči. BRZDY na všech čtyřech kolech, ovládány systémem šesti lan. Ruční páka působí neodvisle na brzdy zadních kol. KOLA snímací, disková, s obručkami pro pneumatiky 6.00 × 18" SS. Dvě kola zásobní. BENZINOVÁ NÁDRŽ obsahu 55 l je opatřena trojcestným vypouštěcím kohoutem, který zajišťuje minimální zásobu paliva. Dokonalý TLUMIČ VÝFUKU. ELEKTRICKÉ ZAŘÍZENÍ obsahuje kromě magneta Vertex ještě elektrický spouštěč, zapínací skříňku a akumulátorovou baterii velké kapacity. Mohutné reflektory mají 3 světla: dvě pro jízdu a jedno signální. Vzadu je umístěna svítlna pro značkovou tabulku, kombinovaná se svítilnou STOP. KUFR je velmi prostorný, zamykatelný, z ocelového plechu v celku s karoserií. Váha chassis asi 1.100 kg. Max. rychlost přes 100 km/hod. Spotřeba na 100 km činí asi 16 l paliva (u typu 645 asi 14 l) a 0.3 kg oleje.

TYTO ÚDAJE JSOU POUZE INFORMATIVNÍ. PŘÍPADNÉ ZMĚNY SI VYHRAŽUJEME.

ASAP

AKC. SPOLEČNOST PRO AUTOMOBILOVÝ PRŮMYSL. ZÁVOD V ML. BOLESLAVI.